

Raport z oględzin pojazdu

Numer raportu	03979/11/24-15201	Data raportu	06-11-2024
Rzeczoznawcy	inż. Mateusz Mikołajczak mgr inż. Paweł Barszcz (NEW)	Data oględzin	30-10-2024
Nr zlecenia	PCM(DZS)/GDA/81432/24/10/21	Miejsce oględzin	filip.kaczmarek@auto-club.pl □ miejsce pos...

Dane pojazdu

Numer identyfikacyjny (VIN)	W0VBD8ES8M8005952
Marka, model	OPEL Astra V Sports Tourer 1...
Typ, wersja	Astra V 1.2 T Edition S&S
Numer rejestracyjny	CB109MH
Silnik (rodz./poj./moc)	benz./1199 ccm/96 kW
Stan licznika	74 244 km
Data 1. rej./rok prod.	29-03-2021/2021
Data nast. bad. techn.	
Nadwozie	KOM 5/5
Lakier	biały/2-warstwowy uni
Skrzynia biegów	manualna



Wyposażenie pojazdu

Automatyczny włącznik świateł z czujnikiem tunelu, Czujnik deszczu, Czujnik odległości przy parkowaniu - tył, Dodatkowe elektryczne ogrzewanie w systemie nawiewu powietrza, Felgi aluminiowe 16, 5 podwójnych ramion, z ogumieniem 205/55, Fotel kierowcy z regulacją wysokości, Kierownica skórzana, Klimatyzacja manualna, Komputer pokładowy, Konsola centralna z przesuwanym podłokietnikiem i zamykanym schowkiem, Lakier uni, Lampki do czytania z tyłu, Lusterka boczne regulowane elektrycznie i ogrzewane w kolorze nadwozia, Lusterka podświetlane w osłonach przeciwslonecznych, Mocowania fotelików dziecięcych ISOFIX w 2. rzędzie foteli, Nawiew wentylacji-ogrzewania w drugim rzędzie siedzeń, Pasy bezpieczeństwa z napinaczami, przód i tył, Poduszki powietrzne przednie i boczne kierowcy i pasażera oraz kurtynowe poduszki w obu rzędach, Reflektory przednie LED, Relingi dachowe, czarne, Spojler tylny, Sterowanie radiem z kierownicy, System Multimedia z USB, Bluetooth, kolorowy ekran dotykowy 7", 6 głośników, obsługa głosowa, ACP, AA, System monitorujący ciśnienie w oponach, System monitorujący ciśnienie w poszczególnych oponach niezależnie, System przypominania o zapięciu pasów, przód i tył, Szyby elektrycznie podnoszone z przodu i z tyłu, Tapicerka materiałowa Talino, czarna, Tempomat z ogranicznikiem prędkości, Tuner radia cyfrowego DAB, Tylne oparcie składane, dzielone 60:40, Układ stabilizacji toru jazdy ESP z TCS i ABS, Układ wspomagania ruszania pod górę HSA, Wyświetlacz graficzny wskaźników kierowcy, Zestaw naprawczy do opon, Światła do jazdy dziennej LED, Czujniki odległości przy parkowaniu - przód i tył, Koło zapasowe dojazdowe, stalowe 16", Pakiet Komfort

Ogumienie

Oś	Koło	Producent, typ	Rozmiar	Profil zmierzony
przednia	prawe	KLEBER, DYNAXER HP4 DT1	205/55 R16 91H	6,0 mm
	lewe	KLEBER, DYNAXER HP4 DT1	205/55 R16 91H	6,0 mm
tylna	prawe	CONTINENTAL, ECO CONTACT 6	205/55 R16 91V	5,5 mm
	lewe	CONTINENTAL, ECO CONTACT 6	205/55 R16 91V	5,5 mm

Dokumenty i akcesoria

[Dokumenty rej.] - POLISA UBEZP. (Nie.), Kluczyki (TAK - 1), Tablice rejestracyjne (TAK - 2), Dowód rejestracyjny (NIE), Karta pojazdu (NIE)

Grubość powłoki lakierowej

W zakresie do 150 μ m

Poz.	Nazwa części	Przedział grubości powłoki lakierowej [μ m]
1	Pokrywa komory silnika	do 150
2	Błotnik przedni lewy	do 150
3	Błotnik przedni prawy	do 150
4	Słupek przedni lewy	do 150
5	Słupek przedni prawy	do 150
6	Słupek środkowy lewy	do 150
7	Słupek środkowy prawy	do 150
8	Próg lewy	do 150
9	Próg prawy	do 150
10	Dach	do 150
11	Drzwi przednie prawe	do 150
12	Drzwi tylne prawe	do 150
13	Błotnik tylny lewy/ściana boczna lewa	do 150
14	Błotnik tylny prawy/ściana boczna prawa	do 150
15	Pokrywa bagażnika	do 150

W zakresie do 300 μ m

Poz.	Nazwa części	Przedział grubości powłoki lakierowej [μ m]
1	Drzwi przednie lewe	150 - 300
2	Drzwi tylne lewe	150 - 300

Stwierdzone uszkodzenia

Poz.	Nazwa pozycji	Opis uszkodzeń	Kwalifik.	Naprawa [rbg]
1	Okładzina zderzaka przedniego	głębokie, odpryski lakieru	NA	

2	Drzwi przednie (nieuzbrojone) R	odpryski lakieru		
3	Ostona lusterka zewnętrznego R	zarysowanie		
4	Tarcza koła aluminiowa przód R	zarysowanie		

DOKUMENTACJA FOTOGRAFICZNA



Fot. 1
Przekątna przednia lewa



Fot. 2
Przód

DOKUMENTACJA FOTOGRAFICZNA



Fot. 3
Przekątna przednia prawa



Fot. 4
Próg prawy (widok od przodu)

DOKUMENTACJA FOTOGRAFICZNA



Fot. 5
Bok prawy z przodu



Fot. 6
Bok prawy z tyłu

DOKUMENTACJA FOTOGRAFICZNA



Fot. 7
Przekątna tylna prawa



Fot. 8
Tył

DOKUMENTACJA FOTOGRAFICZNA



Fot. 9
Przekątna tylna lewa



Fot. 10
Bok lewy z tyłu

DOKUMENTACJA FOTOGRAFICZNA



Fot. 11
Bok lewy z przodu



Fot. 12
Próg lewy (widok od przodu)

DOKUMENTACJA FOTOGRAFICZNA



Fot. 13
Numer identyfikacyjny



Fot. 14
Tabliczka znamionowa

DOKUMENTACJA FOTOGRAFICZNA



Fot. 15
Zestaw wskaźników - przebieg



Fot. 16
Widok przez otwarte drzwi przednie lewe

DOKUMENTACJA FOTOGRAFICZNA



Fot. 17

Widok przez otwarte drzwi tylne lewe



Fot. 18

Widok z tylnej kanapy na deskę rozdź.

DOKUMENTACJA FOTOGRAFICZNA



Fot. 19
Konsola środkowa



Fot. 20
Tunel środkowy

DOKUMENTACJA FOTOGRAFICZNA

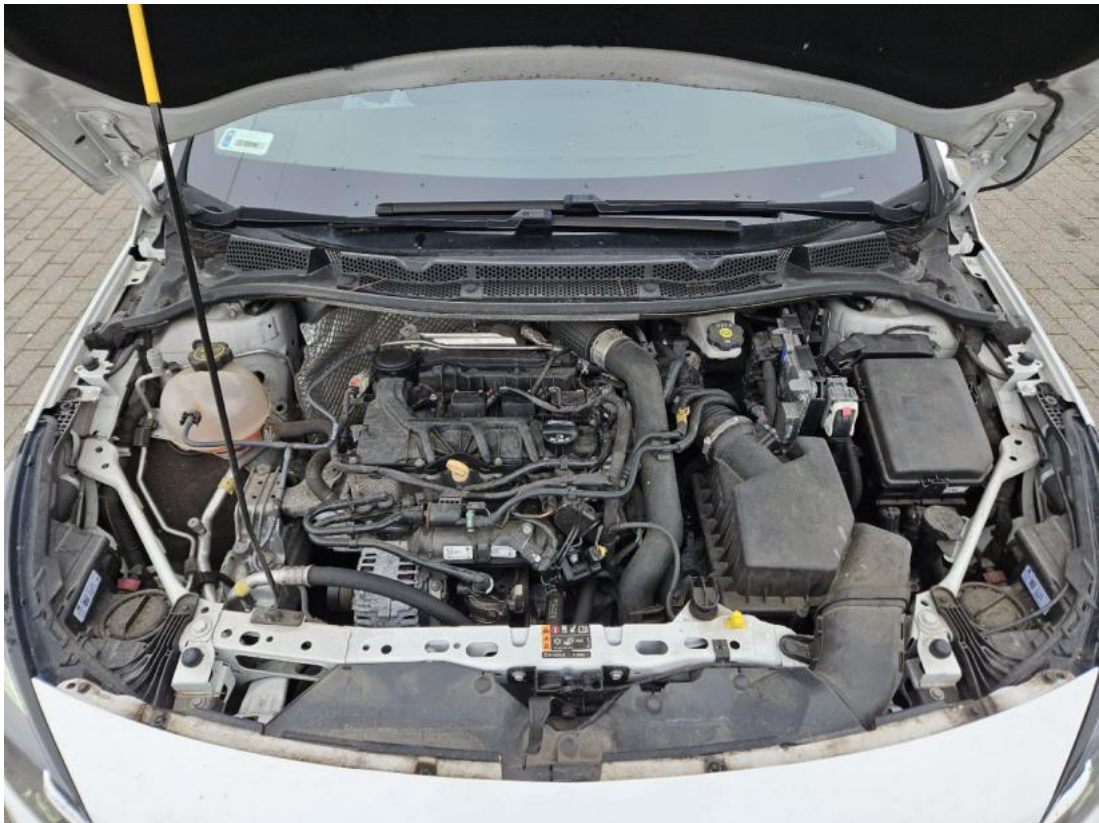


Fot. 21
Kierownica (na wprost)



Fot. 22
Kierownica z lewej strony

DOKUMENTACJA FOTOGRAFICZNA



Fot. 23
Komora silnika



Fot. 24
Bagażnik

DOKUMENTACJA FOTOGRAFICZNA



Fot. 25
Koło zapasowe



Fot. 26
Spód pojazdu przód

DOKUMENTACJA FOTOGRAFICZNA



Fot. 27
Spód pojazdu tył

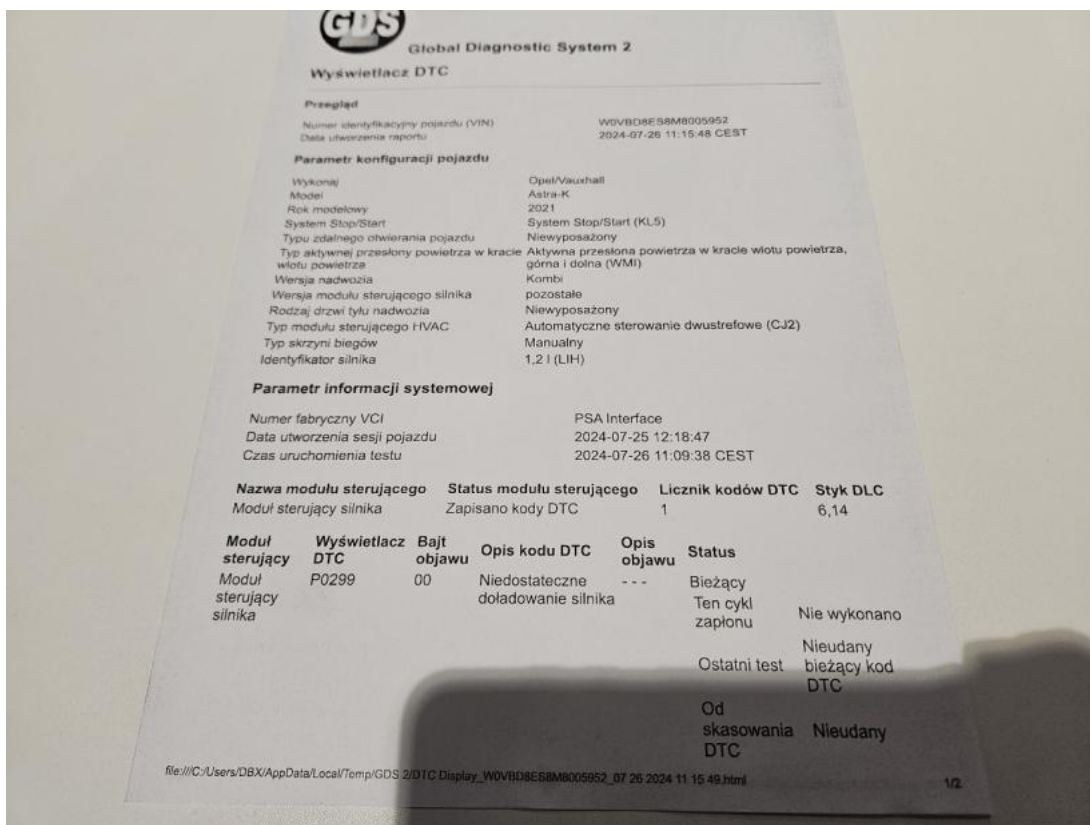


Fot. 28
Instrukcje

DOKUMENTACJA FOTOGRAFICZNA

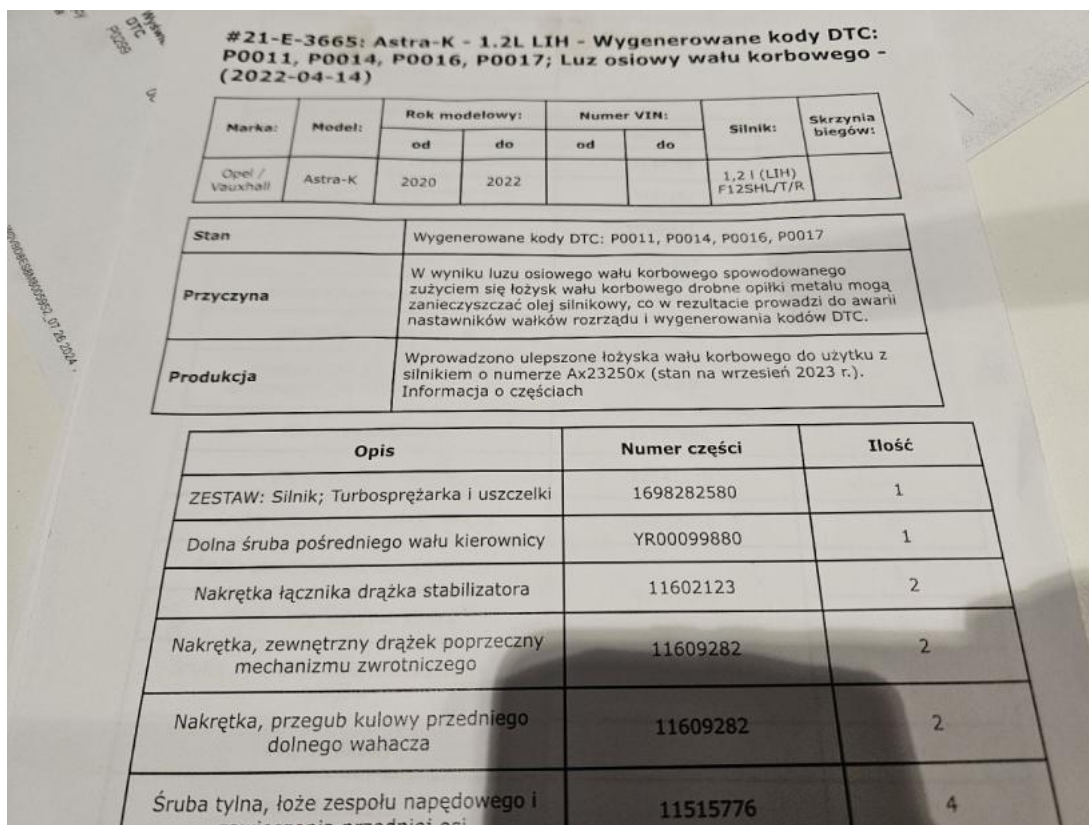


Fot. 29
Zdjęcie do protokołu



Fot. 30
Zdjęcie do protokołu

DOKUMENTACJA FOTOGRAFICZNA



Fot. 31
Zdjęcie do protokołu



Fot. 32
Zderzak - zdjęcie poglądowe 1

DOKUMENTACJA FOTOGRAFICZNA



Fot. 33
Zderzak - Rysa/odprysk 1



Fot. 34
Felga aluminiowa przednia P - zdjęcie poglądowe 1

DOKUMENTACJA FOTOGRAFICZNA

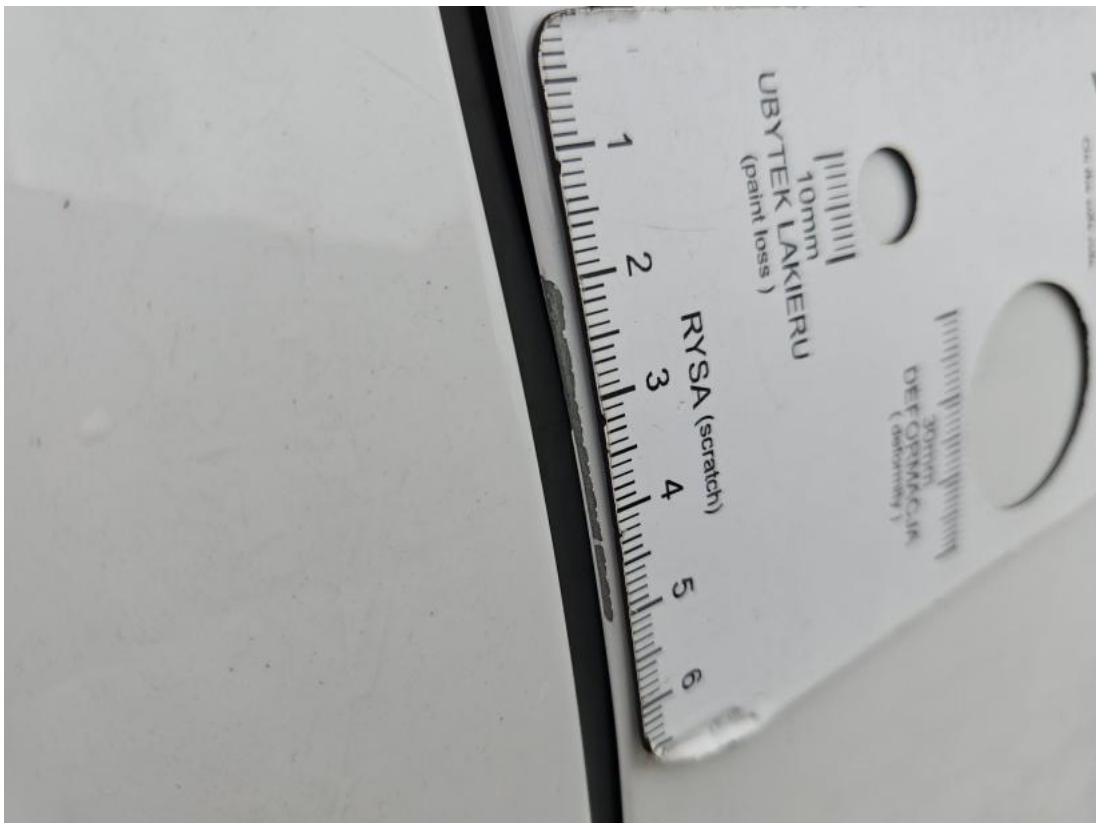


Fot. 35
Felga aluminiowa przednia P - Rysa/odprysk 1



Fot. 36
Drzwi przednie P - zdjęcie pogładowe 1

DOKUMENTACJA FOTOGRAFICZNA



Fot. 37

Drzwi przednie P - Rysa/odprysk 1



Fot. 38

Lusterko zew P - zdjęcie pogładowe 1

DOKUMENTACJA FOTOGRAFICZNA



Fot. 39

Lusterko zew P - Rysa/odprysk 1