

Raport z oględzin pojazdu

Numer raportu	213940/2/25-11401	Data raportu	13-02-2025
Rzeczoznawcy	Wojciech Matuszewski (NEW) mgr inż. Przemysław Ostap	Data oględzin	12-02-2025
Nr zlecenia	PCM(DZS)/GDA/09687/25/02/07	Miejsce oględzin	ROGÓWKO 120, 87-162 ROGÓWKO, 8...

Dane pojazdu

Numer identyfikacyjny (VIN)	SALVA2BG7GH127924
Marka, model	LAND ROVER Range Rover E...
Typ, wersja	Evoque 2.0Si4 HSE
Numer rejestracyjny	GD980MS
Silnik (rodz./poj./moc)	benz./1999 ccm/177 kW
Stan licznika	114 225 km
Data 1. rej./rok prod.	29-11-2016/2016
Data nast. bad. techn.	27-01-2026
Nadwozie	KOM 5/5
Lakier	biały/UNI
Skrzynia biegów	automatyczna



Wyposażenie pojazdu

ABS, Chromowane nakładki progowe, Czujnik parkowania - przód, Dywaniki podłogowe z obszytymi krawędziami, Felgi aluminiowe 19 (wzór 103) wykończeniem Sparkle Silver, Fotele przednie regulowane elektrycznie w 12 kierunkach z pamięcią ustawień, Kamera ułatwiająca parkowanie - tył, Kierownica skórzana z przyciskami do sterowania systemem audio, tempomatem oraz Bluetooth, Klimatyzacja - nawiewy dla pasażerów z tyłu, Klimatyzacja automatyczna z czujnikiem jakości powietrza, Lusterka boczne składane elektrycznie, z pamięcią ustawień i aut. obniżaniem na biegu wstecznym, Lusterko wsteczne elektrochromacyjne (przyciemniające się automatycznie), Nakrętki zabezpieczające do kół - antykradzieżowe, Oświetlenie wnętrza LED z możliwością regulacji koloru i intensywności światła, Podsufitka Morzine w kolorze Ivory, Podłokietnik tylny ze schowkiem i uchwytem na kubki, Port USB (2x), System audio Meridian: radio CD/MP3, wzmacniacz 380W, 10 głośników + subwoofer, System monitorowania ciśnienia w ogumieniu (TPMS), System nawigacji satelitarnej InControl Touch Pro Navigation, System ostrzegający o opuszczeniu pasa jazdy po którym porusza się samochód i system awar hamowania, Tapicerka skórzana Oxford z perforowanymi środkami siedzeń, Wycieraczki z czujnikiem deszczu i automatyczne włączanie świateł, Wykończenie wnętrza Satin Brushed Aluminium, Wyświetlacz HD kolorowy, dotykowy (8-calowy), Wyświetlacz dotykowy 10.2 kolorowy cali HD, Zagiówek środkowy w 2-gim rzędzie foteli, Zestaw do podłączenia telefonu z Bluetooth, Światła przeciwmgielne, Dach i spojler w kontrastowym kolorze Santorini Black (lusterka zewnętrzne w kolorze Narvik Black), Dach panoramiczny, stały, z elektrycznie sterowanymi rotelami, Elektrycznie otwierana i zamykana kłapa bagażnika, Koło zapasowe dojazdowe, 18-cali, Lampy przednie adaptacyjne LED z dynamicznym poziomowaniem i lampami doświetlającymi zakręty, Ogrzewane siedzenia przednie, Pakiet Cold Climate (P1), Szyby boczne-tylne przyciemniane

Ogumienie

Oś	Koło	Producent, typ	Rozmiar	Profil zmierzony
przednia	prawe	HANKOOK, VENTUS S1 EVO3	235/55 19 101T	7,0 mm
	lewe	HANKOOK, VENTUS S1 EVO3	235/55 19 101T	7,0 mm
tylna	prawe	HANKOOK, VENTUS S1 EVO3	235/55 19 101T	7,0 mm
	lewe	HANKOOK, VENTUS S1 EVO3	235/55 19 101T	7,0 mm

Dokumenty i akcesoria

[Dokumenty rej.] - POLISA UBEZP. (Nie.), Kluczyki (TAK - 2), Tablice rejestracyjne (TAK - 2), Dowód rejestracyjny (TAK), Karta pojazdu (NIE)

Grubość powłoki lakierowej

W zakresie do 150 µm

Poz.	Nazwa części	Przedział grubości powłoki lakierowej [µm]
1	Pokrywa komory silnika	do 150
2	Błotnik przedni lewy	do 150
3	Błotnik przedni prawy	do 150
4	Słupek przedni lewy	do 150
5	Słupek przedni prawy	do 150
6	Słupek środkowy lewy	do 150
7	Słupek środkowy prawy	do 150
8	Próg lewy	do 150
9	Próg prawy	do 150
10	Dach	do 150
11	Drzwi przednie lewe	do 150
12	Drzwi przednie prawe	do 150
13	Drzwi tylne lewe	do 150
14	Drzwi tylne prawe	do 150
15	Błotnik tylny lewy/ściana boczna lewa	do 150
16	Błotnik tylny prawy/ściana boczna prawa	do 150
17	Pokrywa bagażnika	do 150

Stwierdzone uszkodzenia

Poz.	Nazwa pozycji	Opis uszkodzeń	Kwalifik.	Naprawa [rbg]
1	Wyłumienie dol.(od strony sil.)	rozerwanie, ubytki materiału	WY	1.4
2	Drzwi tylne (nieuzbrojone) L	rysa/odprysk, wgniecenie/odkształcenie	NA	0.7

3	Okładzina zderzaka przedniego	zarysowanie		
4	Pokrywa przednia	rysa/odprysk		
5	Drzwi przednie (nieuzbrojone) L	rysa/odprysk		
6	Okładzina zderzaka tylnego	zarysowanie		
7	Nakładka konsoli środkowej L	zarysowanie, wgniecenie/odkształcenie		
8	Tapicerka drzwi, przód L	zarysowanie		
9	Tapicerka oparcia 1.rząd L	otarcie, wgniecenie/odkształcenie		
10	Obicie podłokietnika środkowego	wgniecenie/odkształcenie		

DOKUMENTACJA FOTOGRAFICZNA



Fot. 1
Przekątna przednia lewa



Fot. 2
Przód

DOKUMENTACJA FOTOGRAFICZNA



Fot. 3
Przekątna przednia prawa



Fot. 4
Próg prawy (widok od przodu)

DOKUMENTACJA FOTOGRAFICZNA



Fot. 5
Bok prawy z przodu



Fot. 6
Bok prawy z tyłu

DOKUMENTACJA FOTOGRAFICZNA



Fot. 7
Przekątna tylna prawa



Fot. 8
Tył

DOKUMENTACJA FOTOGRAFICZNA



Fot. 9
Przekątna tylna lewa



Fot. 10
Bok lewy z tyłu

DOKUMENTACJA FOTOGRAFICZNA

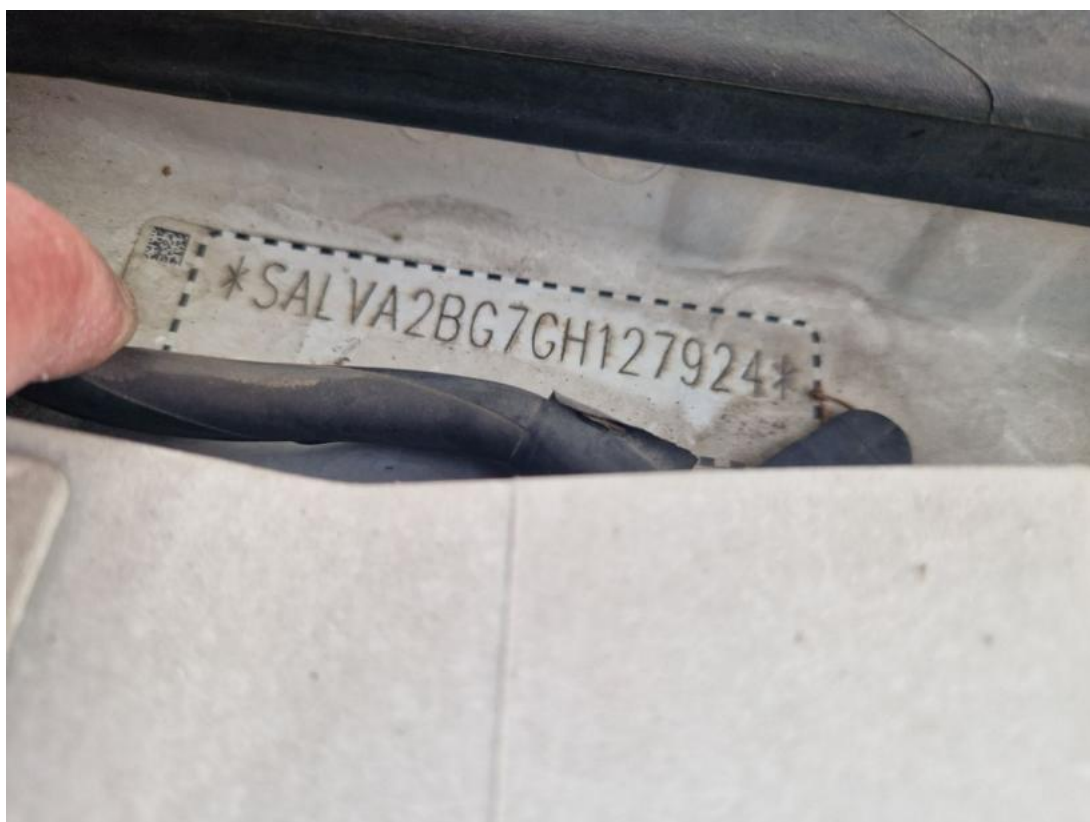


Fot. 11
Bok lewy z przodu



Fot. 12
Próg lewy (widok od przodu)

DOKUMENTACJA FOTOGRAFICZNA



Fot. 13
Numer identyfikacyjny



Fot. 14
Tabliczka znamionowa

DOKUMENTACJA FOTOGRAFICZNA



Fot. 15

Zestaw wskaźników - przebieg



Fot. 16

Zestaw wskaźników - serwis

DOKUMENTACJA FOTOGRAFICZNA



Fot. 17

Widok przez otwarte drzwi przednie lewe



Fot. 18

Widok przez otwarte drzwi tylne lewe

DOKUMENTACJA FOTOGRAFICZNA



Fot. 19

Widok z tylnej kanapy na deskę rozd.



Fot. 20

Konsola środkowa

DOKUMENTACJA FOTOGRAFICZNA



Fot. 21
Tunel środkowy



Fot. 22
Kierownica (na wprost)

DOKUMENTACJA FOTOGRAFICZNA



Fot. 23
Kierownica z lewej strony



Fot. 24
Komora silnika

DOKUMENTACJA FOTOGRAFICZNA



Fot. 25
Bagażnik



Fot. 26
Koło zapasowe

DOKUMENTACJA FOTOGRAFICZNA



Fot. 27
Spód pojazdu przód



Fot. 28
Spód pojazdu tył

DOKUMENTACJA FOTOGRAFICZNA



Fot. 29
Tarcza hamulcowa przednia lewa



Fot. 30
Tarcza hamulcowa przednia prawa

DOKUMENTACJA FOTOGRAFICZNA



Fot. 31
Tarcza hamulcowa tylna prawa



Fot. 32
Tarcza hamulcowa tylna lewa

DOKUMENTACJA FOTOGRAFICZNA



Fot. 33
Dowód rej. Str. 1



Fot. 34
Dow. Rej. Str.2 i klucze

DOKUMENTACJA FOTOGRAFICZNA



Fot. 35
Zdjęcie do protokołu



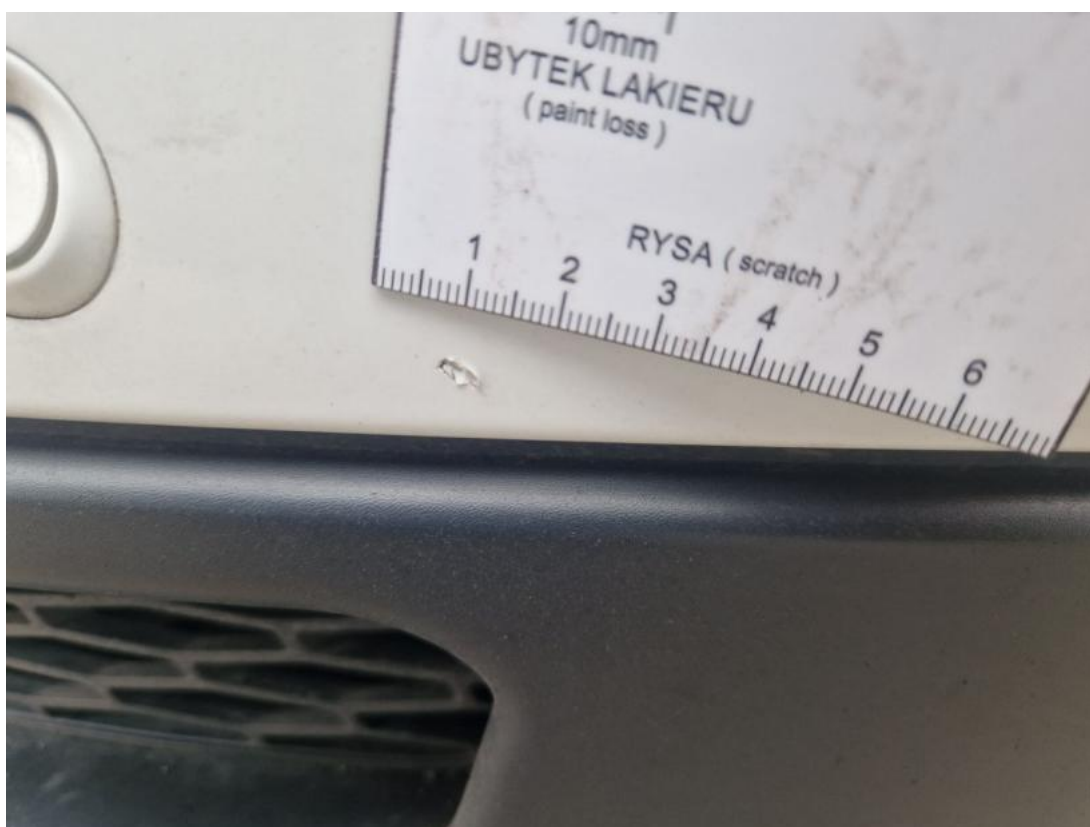
Fot. 36
Pokrywa komory silnika - Rysa/odprysk 1

DOKUMENTACJA FOTOGRAFICZNA



Fot. 37

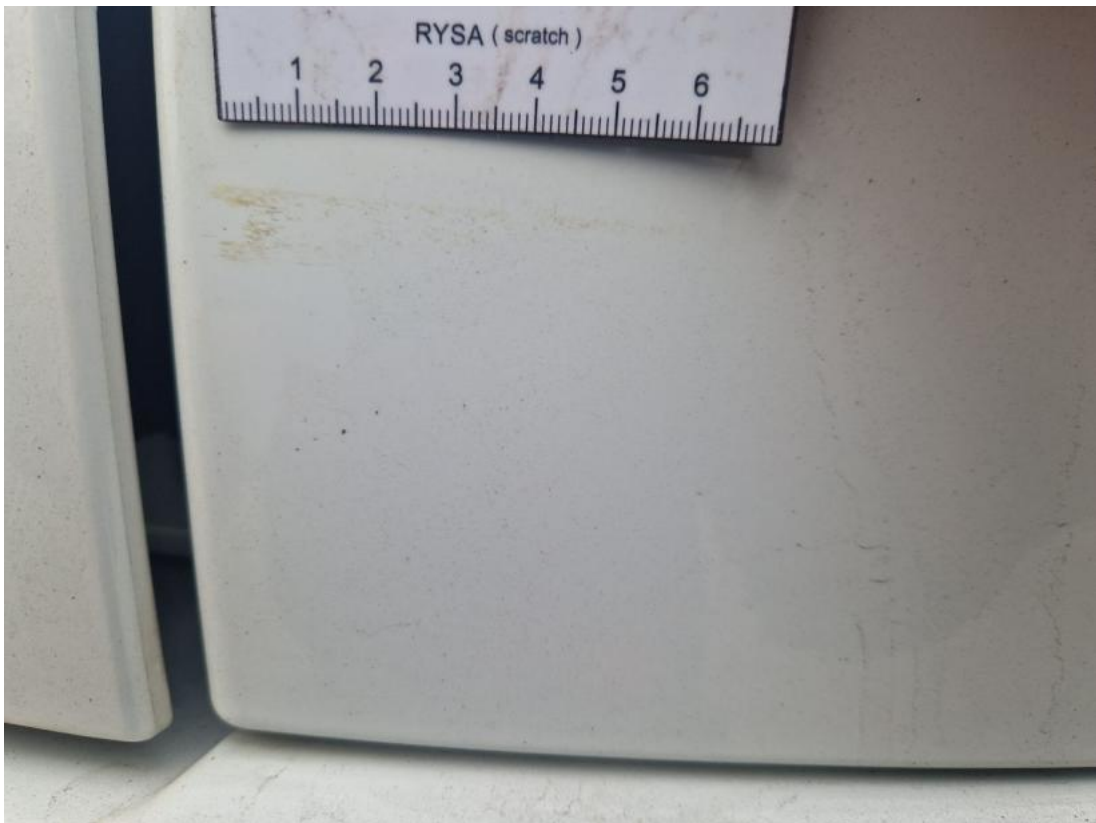
Zderzak przedni cz dolna - zdjęcie poglądowe 2



Fot. 38

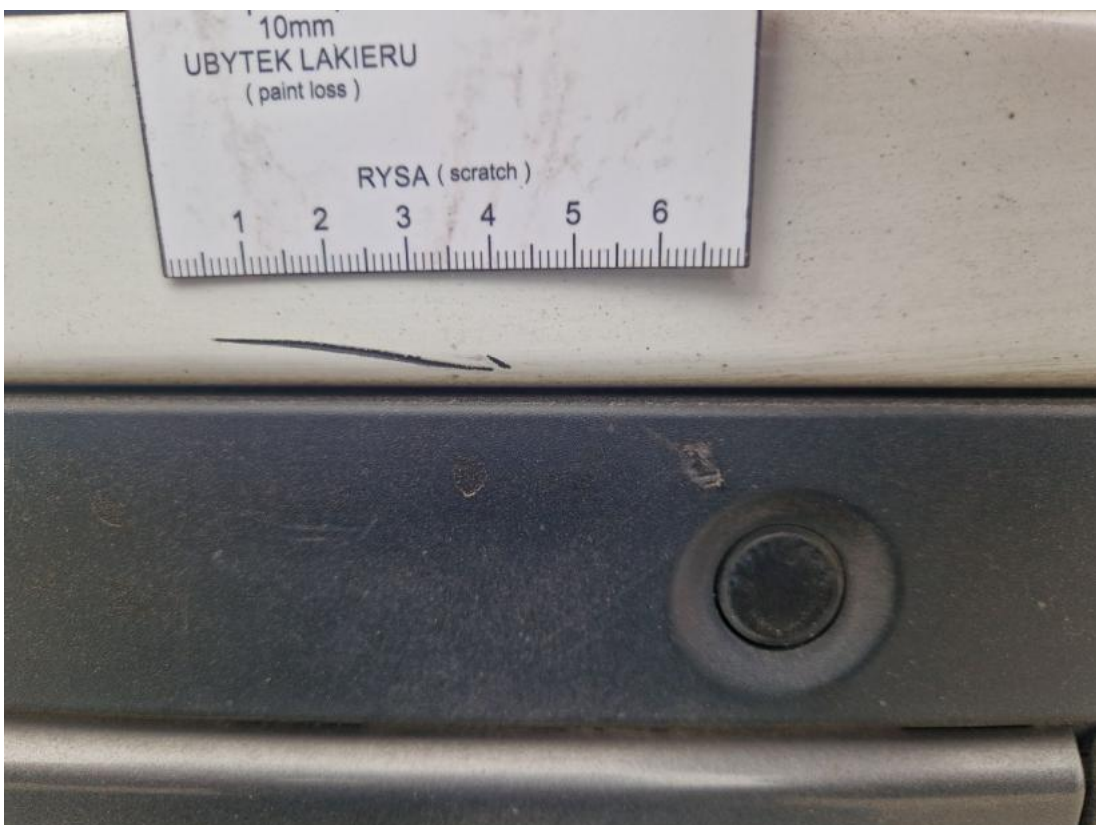
Zderzak przedni cz dolna - Rysa/odprysk 1

DOKUMENTACJA FOTOGRAFICZNA



Fot. 39

Zderzak tylny - zdjęcie poglądowe 2



Fot. 40

Zderzak tylny - Rysa/odprysk 1

DOKUMENTACJA FOTOGRAFICZNA



Fot. 41

Drzwi przed L - zdjęcie poglądowe 2



Fot. 42

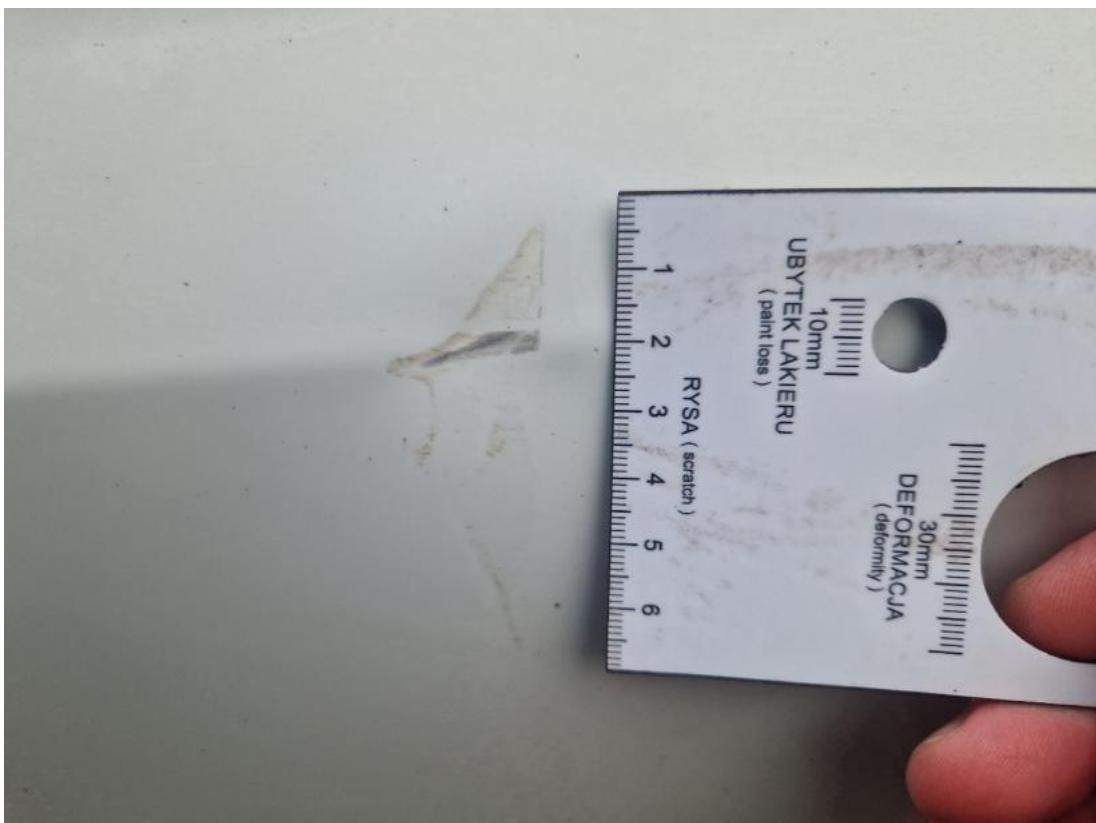
Drzwi przed L - Rysa/odprysk 1

DOKUMENTACJA FOTOGRAFICZNA



Fot. 43

Drzwi tylne L - zdjęcie poglądowe 2



Fot. 44

Drzwi tylne L - Rysa/odprysk 1

DOKUMENTACJA FOTOGRAFICZNA



Fot. 45

Konsola tunelu śr. - zdjęcie poglądowe 2



Fot. 46

Konsola tunelu śr. - Rysa/odprysk 1

DOKUMENTACJA FOTOGRAFICZNA



Fot. 47

Podłokietnik środkowy przedni - Inne 1



Fot. 48

Fotel prz. lew. - zdjęcie poglądowe 1

DOKUMENTACJA FOTOGRAFICZNA



Fot. 49

Fotel prz. lew. - zdjęcie poglądowe 2



Fot. 50

Fotel prz. lew. - Inne 1

DOKUMENTACJA FOTOGRAFICZNA



Fot. 51
Fotel prz. praw. - Inne 1



Fot. 52
Kanapa tyl. - zdjęcie poglądowe 2

DOKUMENTACJA FOTOGRAFICZNA



Fot. 53
Kanapa tyl. - Inne 1



Fot. 54
Tapicerka drzwi przednich L - Inne 1

DOKUMENTACJA FOTOGRAFICZNA



Fot. 55

Podsufitka - zdjęcie poglądowe 2



Fot. 56

Podsufitka - Inne 1