

Nr zlecenia: 21/26/03/2025/CarArena STANDARD

z dnia: 26.03.2025

Zeceniodawca:

CARARENA
ul. Budowlanych 7
62-081 Baranowo

Rzeczoznawca:

Albert Kalu ny/zatw. pion weryfikacyjny eRzeczoznawcy



Poglądowy raport stanu technicznego

Zadanie: Ocena stanu technicznego i określenie wartości rynkowej pojazdu

DANE IDENTYFIKACYJNE POJAZDU (*)

Dane: [N] III-2025

Rodzaj pojazdu: Naczepa	VIN: WSM0000005097616
Marka: SCHMITZ	Nr rejestracyjny: PZ391TS
Model pojazdu: SKO 24 35.0t	Nr Info-Ekspert: 181-00055
Wersja: SKO 24L-13.4 FP 60 COOL	Rok produkcji: 2012

Data pierwszej rejestracji	09.05.2012
Data wykonania badania technicznego	02.04.2025
Rodzaj naczepy	furgon kontenerowy izotermiczny
Dop. masa całkowita / Masa własna / Ładowność	39000 kg / 7710 kg / 27290 kg
Zawieszenie osi / Rozstaw osi	poduszki / 1310 mm
Kolor powłoki lakierowej, (rodzaj lakieru)	Biały

WYPOSAŻENIE STANDARDOWE

L.p.	Nazwa elementu wyposażenia	L.p.	Nazwa elementu wyposażenia
1	Drabinka wysuwana z tyłu naczepy	9	Sworze sprzągowe 2"
2	Kosz na 2 koła zapasowe	10	System hamulcowy elektroniczny EBS
3	Listwa odbojowa poprzeczna z tyłu	11	Wiatła obrysowe LED
4	Odboje gumowe na uchwycie lamp 2 szt.	12	Wiatła pozycyjne LED
5	Odboje gumowe narożne z tyłu pojazdu 2 szt.	13	Tarcze kół stalowe
6	Podłoga aluminiowa	14	Urządzenie do podnoszenia/opuszczania podwozia z funkcją AUTO-RESET
7	Podłoga wzmocniona w części tylnej	15	Zabezpieczenia boczne przeciwjazdowe
8	Podpory postojowe Jost	16	Zawieszenie pneumatyczne MRH

OPIS ZAMONTOWANEGO W POJE DZIE OGUMIENIA

Koło	Marka, typ	Bieżnik [mm]
Przednie lewe:	SAVA 385/65 R22.5 164K158L CARGO 5 TL MS	5,0
Przednie prawe:	SAVA 385/65 R22.5 164K158L CARGO 5 TL MS	5,0
II Osi lewe:	SAVA 385/65 R22.5 164K158L CARGO 5 TL MS	11,0
II Osi prawe:	SAVA 385/65 R22.5 164K158L CARGO 5 TL MS	11,0
III Osi lewe:	SAVA 385/65 R22.5 164K158L CARGO 5 TL MS	13,0
III Osi prawe:	SAVA 385/65 R22.5 164K158L CARGO 5 TL MS	12,0

KOREKTY WARTO CI POJAZDU

KOREKTY RÓ NE:

Stan utrzymania i dbałość o pojazd	(-)
KOREKTY RÓ NE RAZEM	(-)
KOREKTA ZA OGUMIENIE	(-)

UWAGI RZECZOZNAWCY DOTYCZĄCE WYCENY

Pojazd zweryfikowany w bazie danych historii pojazdu.gov.pl

Stwierdzono następujące odstępstwa od stanu normatywnego:

- listwa tylna z odbojnikami: pognięta, zdeformowana
- drzwi - korozja perforacyjna
- odbojnik tylny gumowy: popękany
- wewnątrz zabudowy: zabrudzone, liczne zarysowania i wgniecenia poszycia bocznej
- ściana przednia wewnętrzna: liczne zarysowania i wgniecenia
- próg tylny ładowniczy: wgniecenia

Pojazd w trakcie oględzin zabrudzony, możliwe wykrycie dodatkowych uszkodzeń po umyciu.

Na pozostałych elementach nadwozia stwierdzono również typowe dla jej okresu eksploatacji uszkodzenia (zarysowania, odpryski, wgniecenia itp.).

Szczegółowy stan pojazdu zobrazowany w dokumentacji zdjęciowej

Oględziny wykonał: Jacek Ducki

Wycena wykonana: Albert Kalużyński

OPIS STANU TECHNICZNEGO ZESPOŁÓW POJAZDU**JAZDA KONTROLNA**

Pojazd bez napędu własnego - brak możliwości przeprowadzenia jazdy próbnej w celu oceny stanu technicznego układu jezdniczego, hamulcowego.

DOKUMENTY I KOMPLETACJA POJAZDU

1	Dowód rejestracyjny	TAK
---	---------------------	-----

Zastrzeżenia ograniczające opinię.

Ü Zawarte w niniejszej Ocenie/Raporcie informacje (w tym dotyczące wyposażenia) służy jedynie ogólnym celom informacyjnym. Ocena/Raport nie może być zatem traktowana jako oferta w rozumieniu przepisów Kodeksu Cywilnego oraz opisu towaru ani zapewnienia w rozumieniu art. 4 Ustawy z dnia 27 lipca 2002 roku o szczególnych warunkach sprzedaży konsumenckiej.

Ü Ocena/Raport została sporządzona w celu ustalenia istnienia albo nieistnienia uszkodzeń nieakceptowalnych po zakończeniu umowy korzystania z samochodu lub innych okoliczności uzgodnionych w zleceniu. Ocena/Raport nie obejmuje typowych uszkodzeń wynikających z eksploatacji samochodu oraz jego standardowego zużycia.

Ü Jeżeli chcesz traktować ten dokument jako źródło wiedzy o samochodzie przy jego zakupie, czynisz to na własną odpowiedzialność. Rzeczoznawca nie ponosi odpowiedzialności za takie użycie tej Oceny/Raporu.

Ü Niniejsza wycena służy wyłącznie do oszacowania wartości rynkowej przedmiotu wyceny i nie może być wykorzystywana do żadnego innego celu, niż wymieniony powyżej. W szczególności wycena nie może stanowić podstawy do oceny cech i stanu wycenianego obiektu przy jego zakupie.

Ü Rzeczoznawca nie bierze na siebie odpowiedzialności za wady ukryte (prawne i fizyczne) oraz ewentualne skutki wynikające z dalszego użytkowania przedmiotu wyceny, a także za skutki wykorzystania samej wyceny.

Ü Powyższa wycena nie jest ekspertyzą stanu technicznego przedmiotu wyceny i za taką nie może być uznawana, w szczególności nie może być traktowana jako gwarancja sprzedaży przedmiotu wyceny za oszacowaną wartość.

Ü Wycenę przeprowadzono w oparciu o dostarczoną dokumentację oraz badanie organoleptyczne wycenianego obiektu. Nie prowadzono badań diagnostycznych oraz weryfikacji warsztatowej przedmiotu wyceny.

Ü Nie stwierdzono dodatkowych niesprawności i/lub uszkodzeń i/lub braków w zakresie możliwym do ustalenia w warunkach oględzin tj. bez dostępu do spodu pojazdu, specjalistycznego sprzętu diagnostycznego, jazdy próbnej wykonanej w warunkach drogowych z obciążeniem.

Ü Rzeczoznawca podczas oględzin poza warszatem nie jest w stanie stwierdzić wypadkowej przeszłości pojazdu. W przypadku podwyższonych wartości pomiarów powłoki lakierowej, konieczna jest ekspertyza w warunkach warsztatowych.

Ü Rok produkcji pojazdu - nie weryfikowano. Przyjeto w oparciu o dane przekazane przez Zleceniodawcę.

Ü Niniejsza wycena nie może być publikowana w całości w jakimkolwiek dokumencie bez zgody wykonawców i bez uzgodnienia z nimi formy i treści takiej publikacji. Zakaz publikacji nie dotyczy posługiwania się wyceną w umowach cywilno-prawnych zawieranych przez zleceniodawcę i dotyczących przedmiotu.

Ü Przed odbiorem pojazdu, kupujący zobowiązany jest do konfrontacji rzeczywistego stanu z informacjami zawartymi w wycenie. Odbiór przedmiotu jest równoznaczny ze zrzeczeniem się wszelkich roszczeń, co do stanu technicznego.

Ü Nie badano poprawności i/lub budowy numerów identyfikacyjnych/seryjnych obiektu oraz nie weryfikowano prawdziwości danych obiektu.

Ü Niniejsza wycena nie może być traktowana jako gwarancja sprzedaży przedmiotu wyceny za oszacowaną wartość.

Ü W przypadku ujawnienia dodatkowych informacji dotyczących przedmiotowego pojazdu, niedostępnych w czasie wykonywania niniejszej opinii, zaprezentowane stanowisko może ulec zmianie.

Ü W opinii założono, że nie wykryto żadnych faktów, które mogłyby istotnie wpływać na wartość wycenionego pojazdu, jeżeli w opisie pojazdu nie widnieje inaczej.

Ü Rzeczoznawca nie ponosi odpowiedzialności za ewentualne błędy wynikające z przedstawionych informacji otrzymanych od użytkownika/sprzedawcy/zamawiającego wycenę, jeżeli brak podstaw do kwestionowania ich zgodnie ze stanem rzeczywistym lub jeżeli ustalenie stanu rzeczywistego przez rzeczoznawcę było niemożliwe lub znacznie utrudnione.

Ü Wyposażenie standardowe wg. Info - Ekspert. Rzeczoznawca nie ponosi odpowiedzialności za ewentualne błędy programu. Opis stanu technicznego pojazdu jest ważny na dzień oględzin. Rzeczoznawca nie bierze odpowiedzialności za zmiany stanu pojazdu wynikające z dalszej eksploatacji lub postoju (np. uszkodzenie akumulatora, powiększenie lub powstanie ognisk korozji, uszkodzenie układu hamulcowego, itp.)

Ü Jeżeli elementy jednostki napędowej, układu przeniesienia napędu itp., są rozmontowane, rzeczoznawca nie weryfikuje kompletności poszczególnych układów. Możliwość wystąpienia braków w kompletacji (np. ze względu na wykorzystanie unieruchomionego pojazdu jako „dawcy części”.

Ü Nie weryfikowano odczytanego stanu drogomierza z zapisami w urządzeniach elektronicznych pojazdu.

ü W przypadku pojazdów z niesprawnym akumulatorem lub bez niego - podjęcie sprawne go akumulatora nie gwarantuje sprawności technicznej pojazdu.

ü Nie weryfikowano gwarancji, statusu pakietów serwisowych i kompletności w zakresie osprzętu dodatkowego, z którym przedmiot był zamówiony.

Dokument wystawiony elektronicznie, w pełni bez podpisu

DOKUMENTACJA FOTOGRAFICZNA



Fot. nr 1



Fot. nr 2



Fot. nr 3



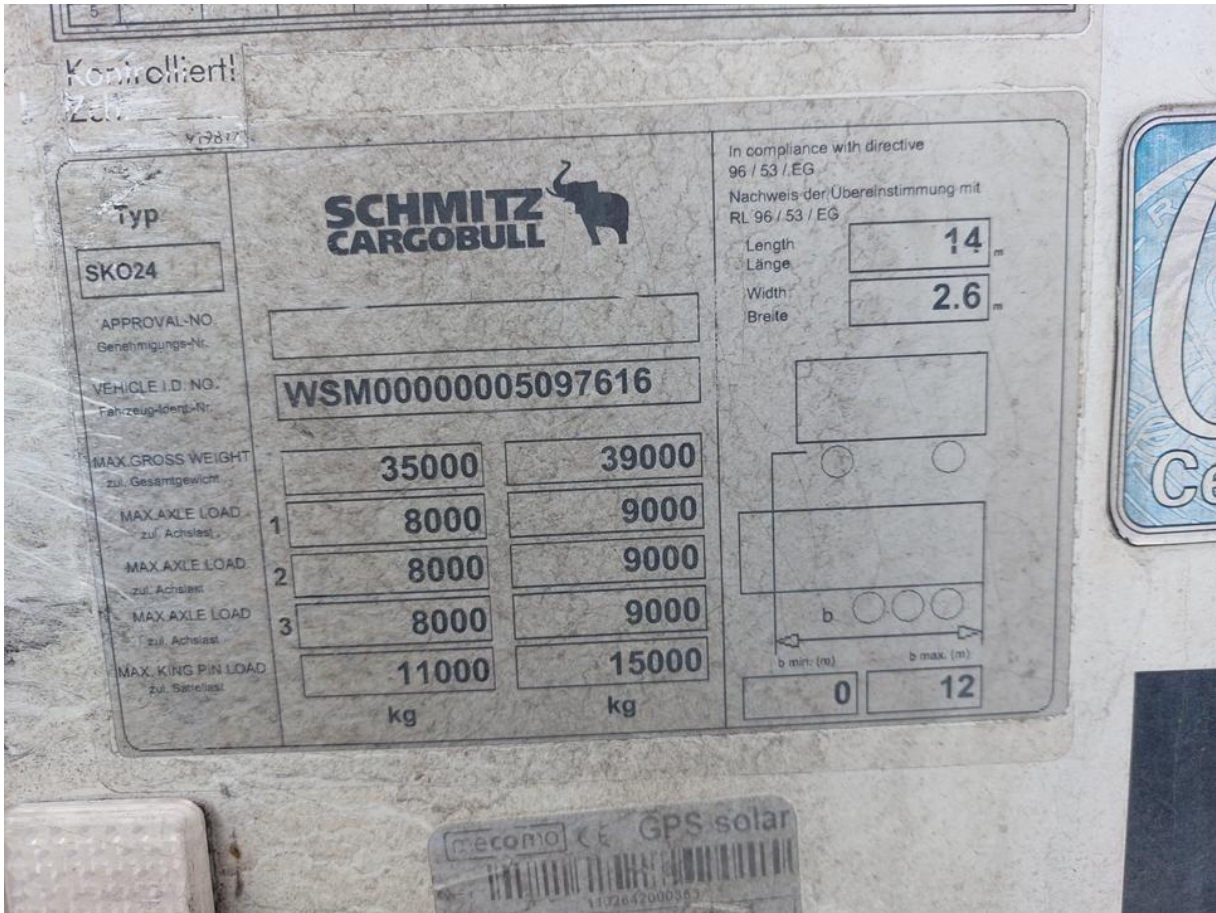
Fot. nr 4



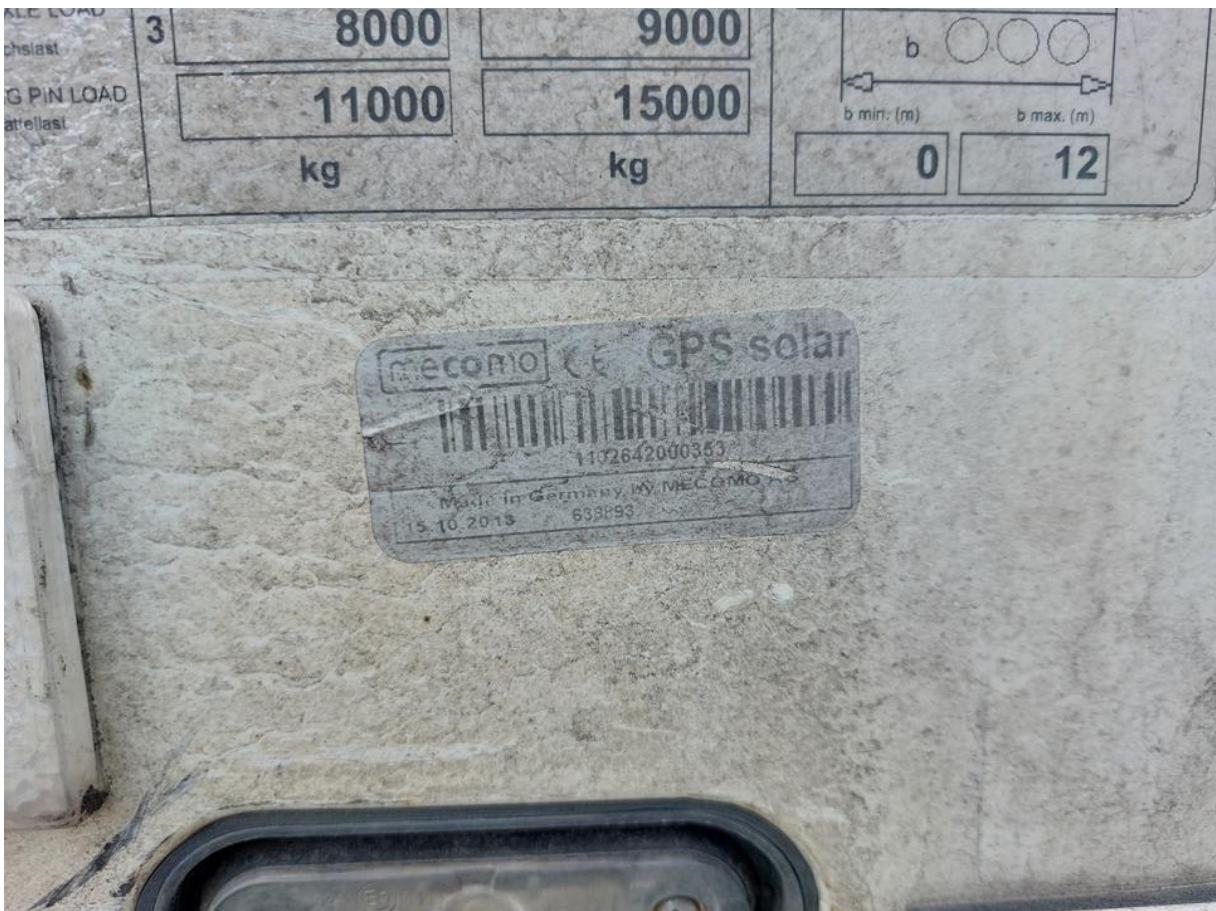
Fot. nr 5



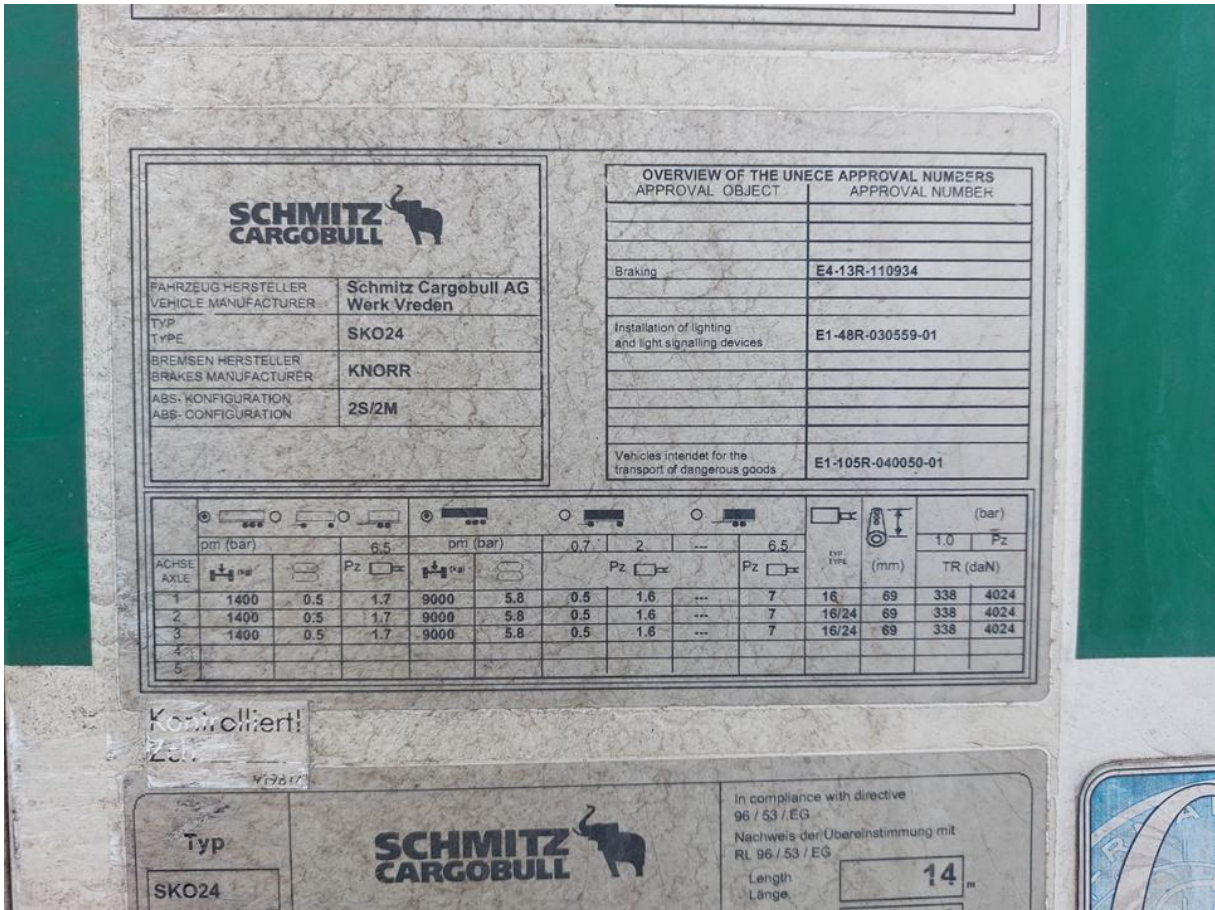
Fot. nr 6



Fot. nr 7



Fot. nr 8



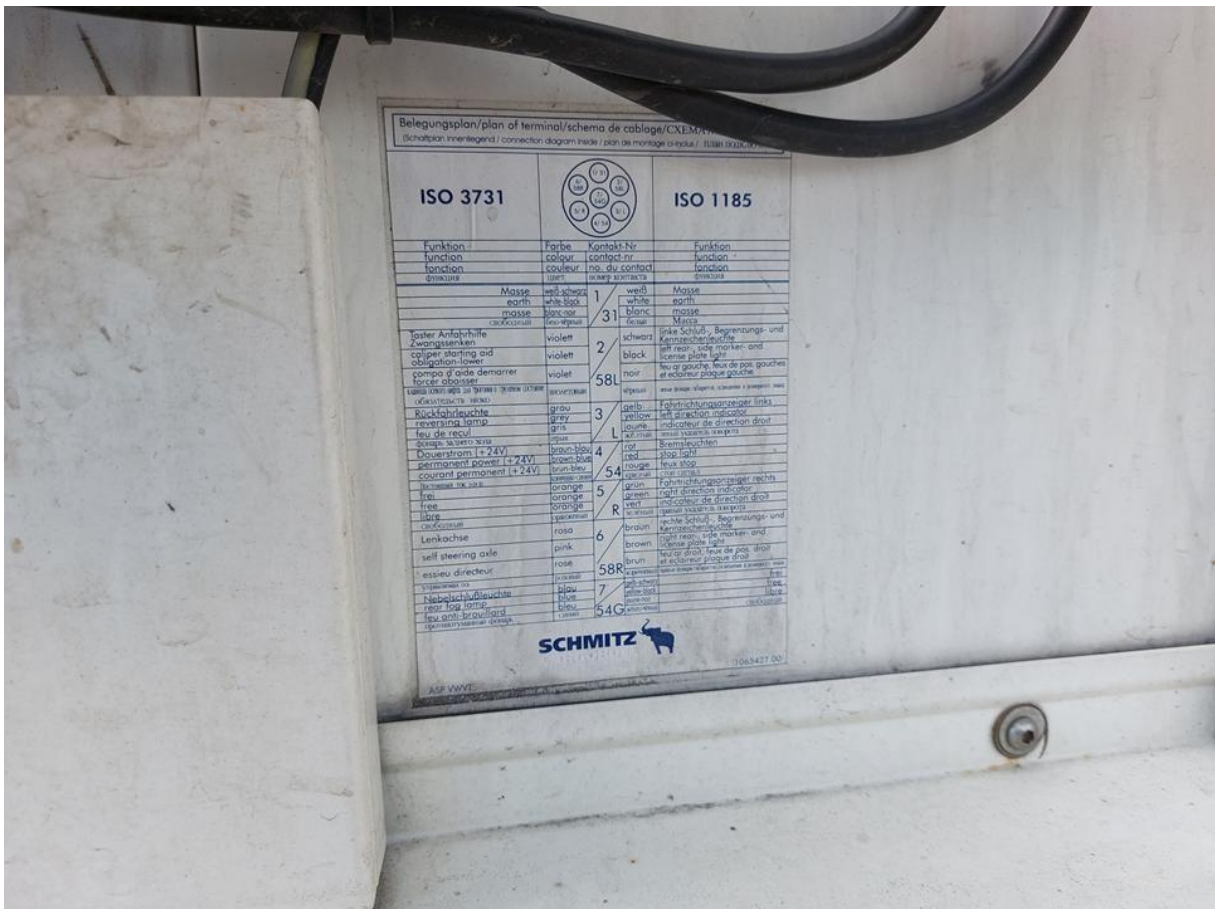
Fot. nr 9



Fot. nr 10



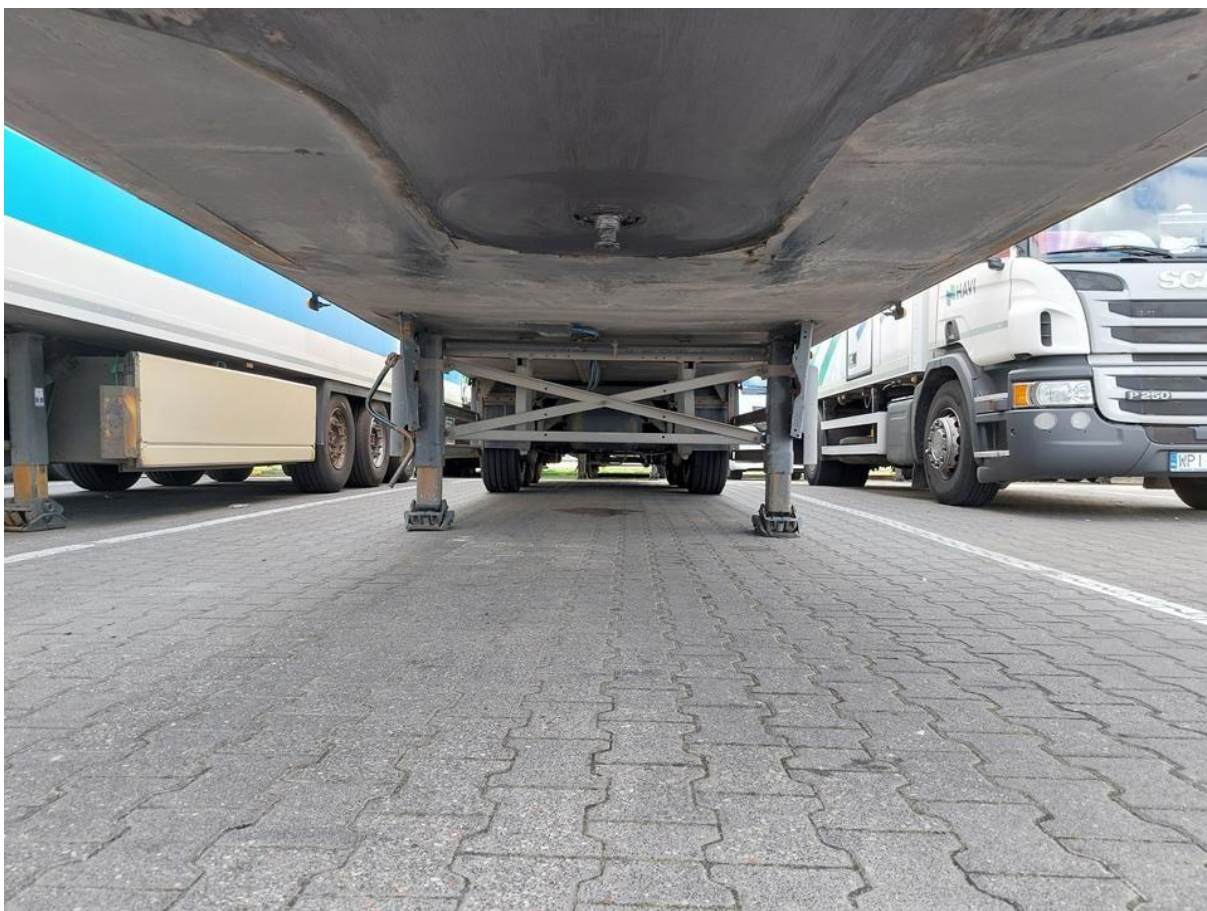
Fot. nr 11



Fot. nr 12



Fot. nr 13



Fot. nr 14



Fot. nr 15



Fot. nr 16



Fot. nr 17



Fot. nr 18



Fot. nr 19



Fot. nr 20



Fot. nr 21



Fot. nr 22



Fot. nr 23



Fot. nr 24



Fot. nr 25



Fot. nr 26



Fot. nr 27



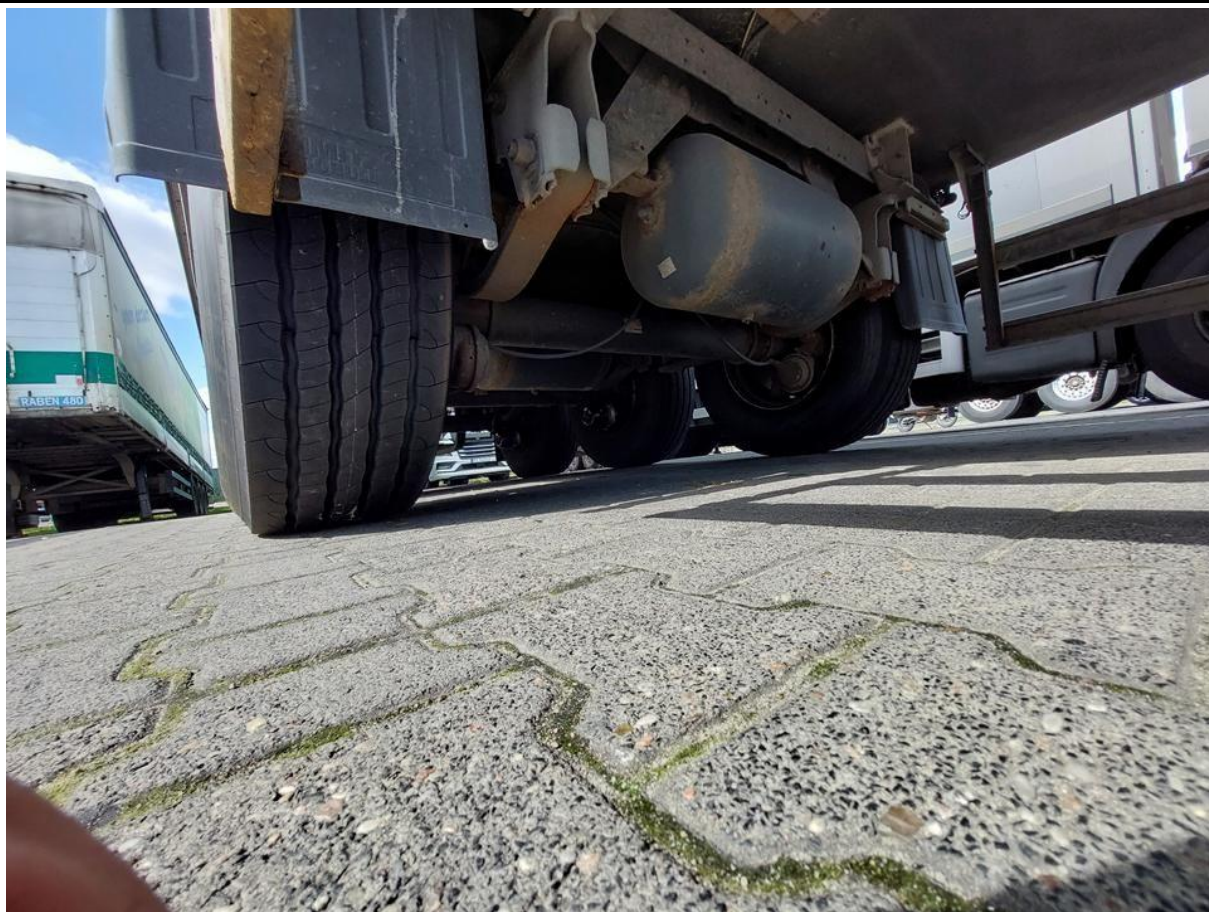
Fot. nr 28



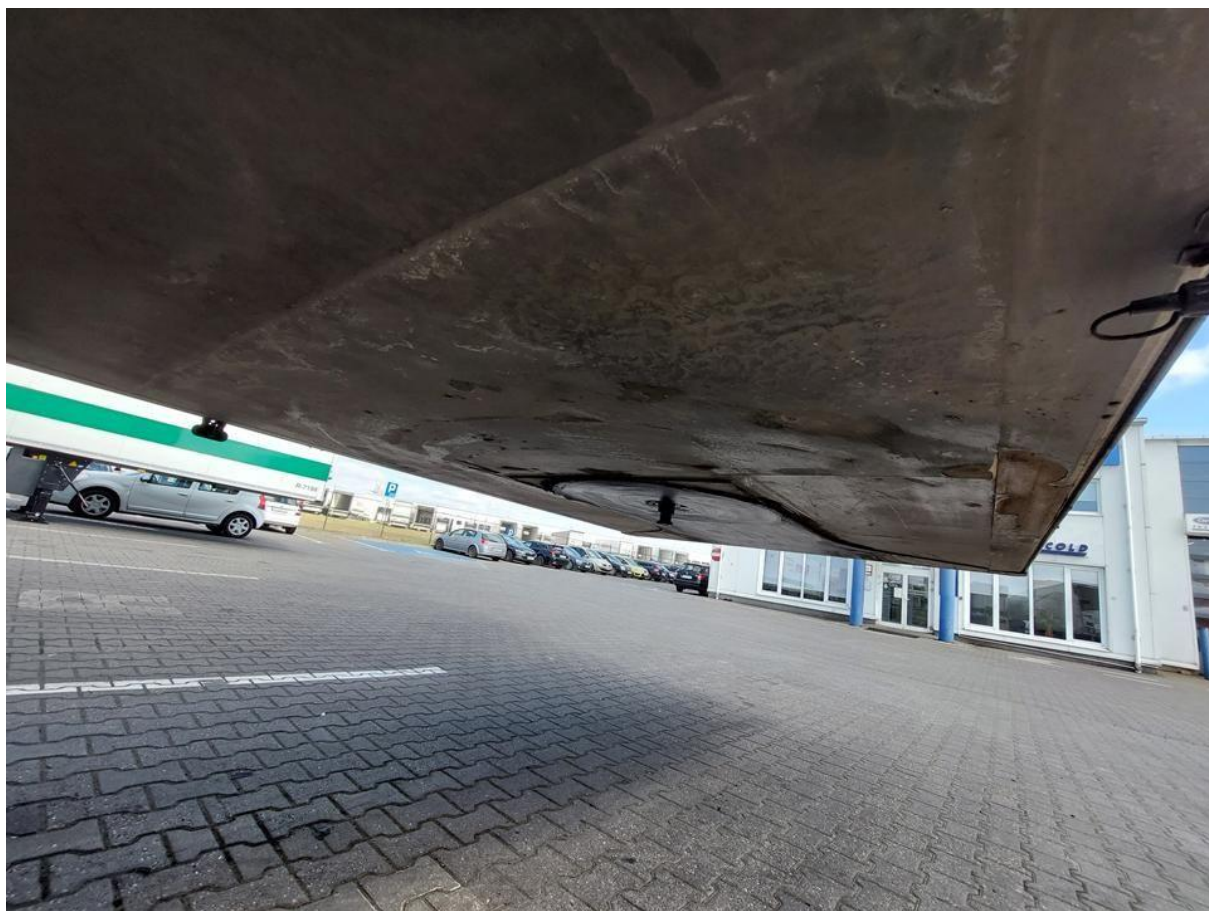
Fot. nr 29



Fot. nr 30



Fot. nr 31



Fot. nr 32



Fot. nr 33



Fot. nr 34



Fot. nr 35



Fot. nr 36



Fot. nr 37



Fot. nr 38

Dokument wystawiony elektronicznie, wa ny bez podpisu