

Raport z oględzin pojazdu

| | | | |
|---------------|---|------------------|---------------------------------|
| Numer raportu | 214277/3/25-11401 | Data raportu | 14-03-2025 |
| Rzeczoznawcy | Marcin Wilga mgr inż. Przemysław Ostap | Data oględzin | 13-03-2025 |
| Nr zlecenia | PCM(DZS)/GDA/17231/25/03/07 | Miejsce oględzin | MASTER1 WARSZAWA/KLAUDYN, ES... |

Dane pojazdu

| | |
|-----------------------------|-------------------------|
| Numer identyfikacyjny (VIN) | VSSZZKJXPR028447 |
| Marka, model | SEAT Ibiza 21- |
| Typ, wersja | Ibiza 1.0 TSI Style S&S |
| Numer rejestracyjny | WJ6192L |
| Silnik (rodz./poj./moc) | benz./999 ccm/70 kW |
| Stan licznika | 42 864 km |
| Data 1. rej./rok prod. | 08-02-2023/2022 |
| Data nast. bad. techn. | 08-02-2026 |
| Nadwozie | hatchback 5/5 |
| Lakier | czerwony/METALIK |
| Skrzynia biegów | manualna |



Wyposażenie pojazdu

ABS - system zapobiegający blokowaniu się kół podczas hamowania, ASR - system optymalizacji przyczepności podczas przyspieszania, Asystent pasa ruchu Lane Assist, BAS - system wspomagania hamowania, Czujnik odległości przy parkowaniu, tył, Dekor nawiewów na desce rozdzielczej w kolorze Honey Mustard, Dywaniki podłogowe materiałowe z przodu i z tyłu, Dźwignia hamulca ręcznego obszyta skórą, EDL, ESC - system stabilizacji toru jazdy, Elektryczne podnoszenie szyb, przód, Felgi aluminiowe 15 Enjoy z ogumieniem, Fotel kierowcy z regulowaną wysokością, Full Link przez USB dla Media System +, Funkcja rekomendacji zmiany biegu, Gniazdo 12V z przodu, Gwarancja SEAT 5 lat, HBA - asystent nagłego hamowania, Hill Hold Control (asystent podjazdu), Immobilizer, Kanapa tylna, składana i dzielona, Kierownica wielofunkcyjna w skórze, Klamki w kolorze nadwozia, Klimatyzacja manualna Climatic, Kolumna kierownicy z manualną regulacją położenia, Komputer pokładowy, Lampki do czytania z przodu, Lampy przednie ecoLED, Lusterka boczne regulowane elektrycznie, Obramowanie osłony chłodnicy w kolorze czarnym, Ogranicznik prędkości, Osłony przeciwsłoneczne dla kierowcy i pasażera (dla kierowcy ze schowkiem na karty i lusterkiem), Poduszki powietrzne 6 sztuk (czołowe kierowcy i pasażera, boczne - przód, kurtyny powietrzne), SEAT CONNECT dla Media System Colour, Schowek w desce rozdzielczej - zamykany, Schowki w panelach drzwi przednich i tylnych, Składana i dzielona tylna kanapa, Sygnalizacja niezapiętego pasa bezpieczeństwa kierowcy i pasażera, System Media System Plus (8,25 ekran, Radio/FM/USB/6 głośników), System kontroli ciśnienia w ogumieniu, System kontroli odstępów Front Assist z funkcją awaryjnego hamowania z f. ochr. pieszych i rowerzystów, System wykrywania zmęczenia kierowcy, Tapicerka materiałowa, Tempomat, Tuner radiowy cyfrowy DAB, Uchwyty ISOFIX do inst. fotelika dziecięcego z dodatkowym mocowaniem Top Tether, tył, Wyłącznik poduszki powietrznej, Zagłówki z regulacją wysokości w przednich fotelach i na tylnej kanapie, Zamek centralny z pilotem, Zawieszenie komfortowe, Zderzaki w kolorze nadwozia, Światła do jazdy dziennej LED, Światła przeciwmgielne, Koło zapasowe, Lakier metalik specjalny Desire Red, Pakiet schowków

Ogumienie

| Oś | Koło | Producent, typ | Rozmiar | Profil zmierzony |
|----------|-------|---------------------|---------------|------------------|
| przednia | prawe | DEBICA, NAVIGATOR 3 | 185/65 15 88H | 3,0 mm |
| | lewe | DEBICA, NAVIGATOR 3 | 185/65 15 88H | 3,0 mm |
| tylna | prawe | DEBICA, NAVIGATOR 3 | 185/65 15 88H | 6,0 mm |
| | lewe | DEBICA, NAVIGATOR 3 | 185/65 15 88H | 6,0 mm |

Dokumenty i akcesoria

[Dokumenty rej.] - POLISA UBEZP. (Nie.), Kluczyki (TAK - 1), Tablice rejestracyjne (TAK - 2), Dowód rejestracyjny (TAK), Karta pojazdu (NIE)

Grubość powłoki lakierowej

W zakresie do 150 µm

| Poz. | Nazwa części | Przedział grubości powłoki lakierowej [µm] |
|------|---|--|
| 1 | Pokrywa komory silnika | do 150 |
| 2 | Błotnik przedni lewy | do 150 |
| 3 | Błotnik przedni prawy | do 150 |
| 4 | Słupek przedni lewy | do 150 |
| 5 | Słupek przedni prawy | do 150 |
| 6 | Słupek środkowy lewy | do 150 |
| 7 | Słupek środkowy prawy | do 150 |
| 8 | Próg lewy | do 150 |
| 9 | Próg prawy | do 150 |
| 10 | Dach | do 150 |
| 11 | Drzwi przednie lewe | do 150 |
| 12 | Drzwi przednie prawe | do 150 |
| 13 | Drzwi tylne lewe | do 150 |
| 14 | Drzwi tylne prawe | do 150 |
| 15 | Błotnik tylny lewy/ściana boczna lewa | do 150 |
| 16 | Błotnik tylny prawy/ściana boczna prawa | do 150 |
| 17 | Pokrywa bagażnika | do 150 |

Stwierdzone uszkodzenia

| Poz. | Nazwa pozycji | Opis uszkodzeń | Kwalifik. | Naprawa [rbg] |
|------|---------------|----------------|-----------|---------------|
|------|---------------|----------------|-----------|---------------|

| | | | | |
|----|---|--|----|-----|
| 1 | Błotnik przedni R | rysa/odprysk, wgniecenie/odkształcenie | WY | 1.4 |
| 2 | Szyba przednia barwiona | rysa/odprysk, pęknięcie | WY | 2.1 |
| 3 | Kpl.montażowy/naprawczy-kpl.do klejenia | | WY | |
| 4 | Drzwi przednie (nieuzbrojone) R | wgniecenie/odkształcenie, wgniecenie/odkształcenie | WY | 2.2 |
| 5 | Klamka zewnętrzna drzwi przednich R | rysa/odprysk, ubytki materiału | WY | |
| 6 | Oslona lusterka zewnętrznego R | brak | WY | |
| 7 | Obudowa lusterka zewn.ustaw.elek.. R | pęknięcie | WY | 0.2 |
| 8 | Drzwi tylne (nieuzbrojone) R | rysa/odprysk, wgniecenie/odkształcenie | WY | 1.9 |
| 9 | Tarcza koła aluminiowa przód R | zarysowanie, ubytki materiału | WY | 0.3 |
| 10 | Okładzina zderzaka przedniego | rysa/odprysk | NA | 1 |
| 11 | Pokrywa przednia | rysa/odprysk | | |
| 12 | Okładzina zderzaka tylnego | rysa/odprysk | | |

DOKUMENTACJA FOTOGRAFICZNA



Fot. 1

Przekątna przednia lewa



Fot. 2

Przód

DOKUMENTACJA FOTOGRAFICZNA



Fot. 3

Przekątna przednia prawa



Fot. 4

Próg prawy (widok od przodu)

DOKUMENTACJA FOTOGRAFICZNA



Fot. 5

Bok prawy z przodu



Fot. 6

Bok prawy z tyłu

DOKUMENTACJA FOTOGRAFICZNA



Fot. 7
Przekątna tylna prawa



Fot. 8
Tyt

DOKUMENTACJA FOTOGRAFICZNA



Fot. 9

Przekątna tylna lewa



Fot. 10

Bok lewy z tyłu

DOKUMENTACJA FOTOGRAFICZNA



Fot. 11

Bok lewy z przodu



Fot. 12

Próg lewy (widok od przodu)

DOKUMENTACJA FOTOGRAFICZNA



Fot. 15

Zestaw wskaźników - przebieg



Fot. 16

Widok przez otwarte drzwi przednie lewe

DOKUMENTACJA FOTOGRAFICZNA



Fot. 17

Widok przez otwarte drzwi tylne lewe



Fot. 18

Widok z tylnej kanapy na deskę rozd.

DOKUMENTACJA FOTOGRAFICZNA



Fot. 19
Konsola środkowa



Fot. 20
Tuneł środkowy

DOKUMENTACJA FOTOGRAFICZNA



Fot. 21

Kierownica (na wprost)



Fot. 22

Kierownica z lewej strony

DOKUMENTACJA FOTOGRAFICZNA



Fot. 23
Komora silnika



Fot. 24
Bagażnik

DOKUMENTACJA FOTOGRAFICZNA



Fot. 25
Koło zapasowe



Fot. 26
Spód pojazdu przód

DOKUMENTACJA FOTOGRAFICZNA



Fot. 27
Spód pojazdu tył

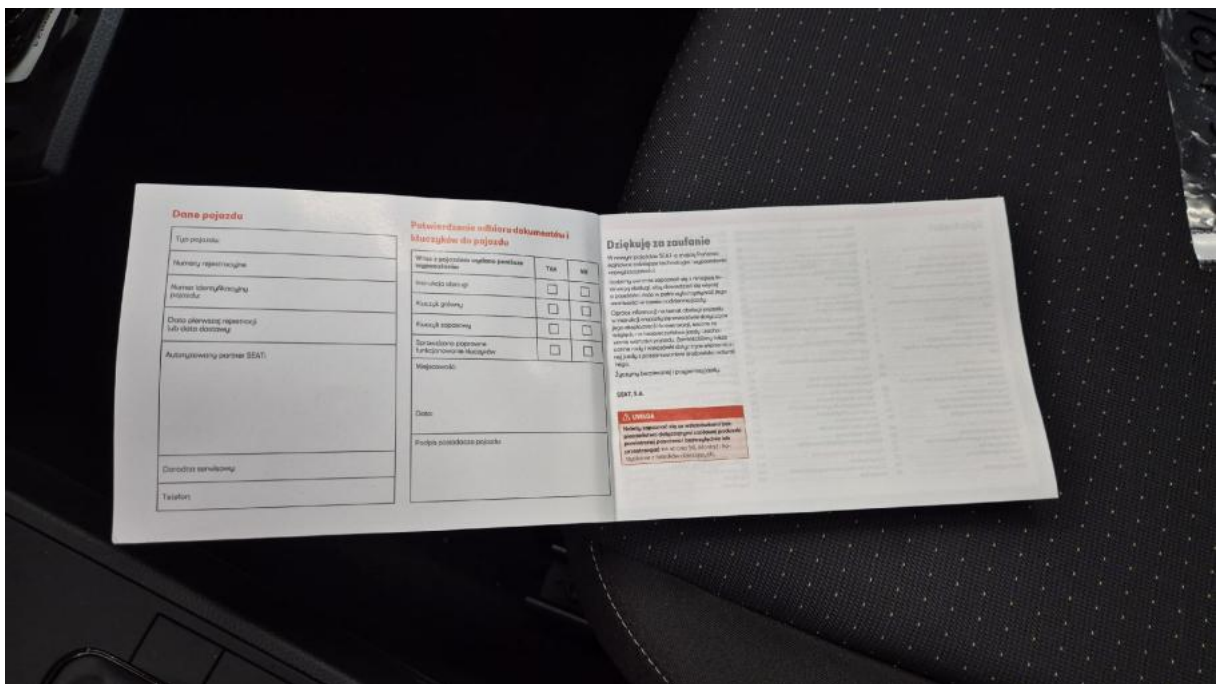


Fot. 28
Tarcza hamulcowa przednia lewa

DOKUMENTACJA FOTOGRAFICZNA



Fot. 31
Dow. Rej. Str.2 i klucze



Fot. 32
Książka serwisowa – dane

DOKUMENTACJA FOTOGRAFICZNA



Fot. 33

Książka serwisowa – ostatni przegląd



Fot. 34

Instrukcje

DOKUMENTACJA FOTOGRAFICZNA



Fot. 35

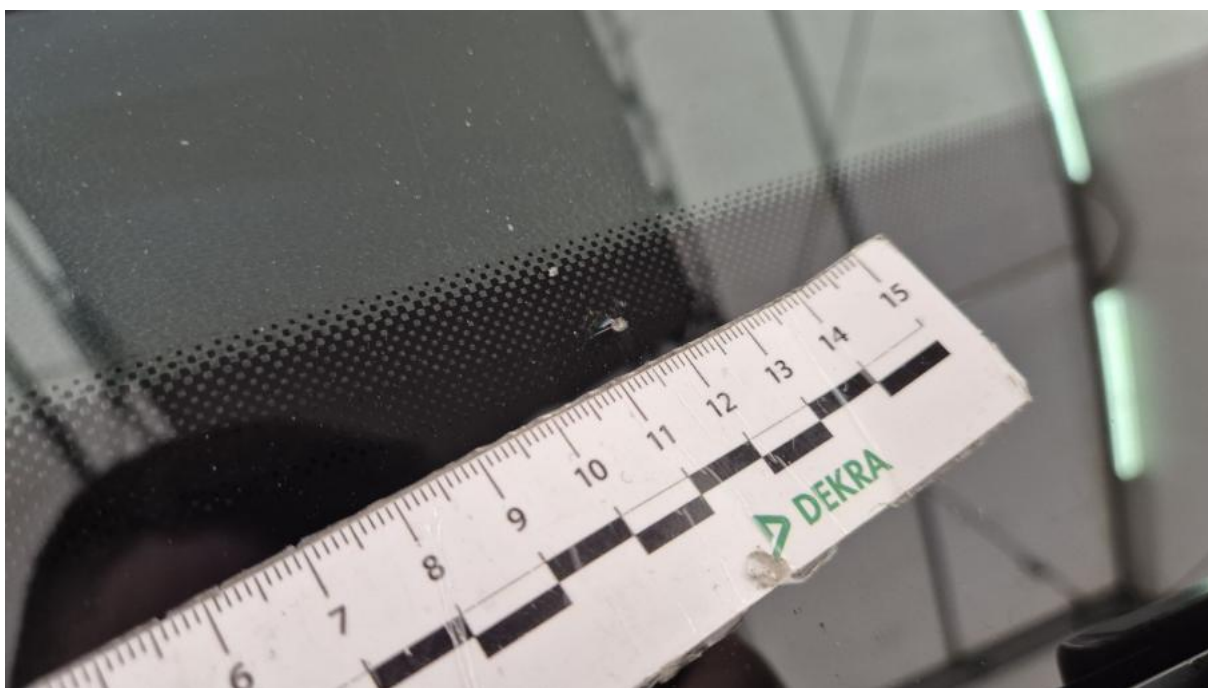
Pokrywa komory silnika - Rysa/odprysk 1



Fot. 36

Szyba czołowa - Rysa/odprysk 1

DOKUMENTACJA FOTOGRAFICZNA



Fot. 37

Szyba czołowa - Pęknięcie/rozerwanie 1



Fot. 38

Zderzak - Rysa/odprysk 1

DOKUMENTACJA FOTOGRAFICZNA



Fot. 39

Błotnik przedni P - Wgniecenie/odkształcenie 1



Fot. 40

Felga przednia P - Rysa/odprysk 1

DOKUMENTACJA FOTOGRAFICZNA



Fot. 41

Drzwi przednie P - Wgniecenie/odkształcenie 1



Fot. 42

Drzwi tylne P - Wgniecenie/odkształcenie 1

DOKUMENTACJA FOTOGRAFICZNA



Fot. 43

Kłamka drzwi prz P - Inne 1



Fot. 44

Lusterko zew P - Pęknięcie/rozerwanie 1

DOKUMENTACJA FOTOGRAFICZNA



Fot. 45

Lusterko zew P - Pęknięcie/rozerwanie 2



Fot. 46

Zderzak tylny - Rysa/odprysk 1