

## Raport z oględzin pojazdu

Numer raportu	391519/3/25-9573	Data raportu	14-03-2025
Rzeczoznawca	Jan Rybołowik	Data oględzin	12-03-2025
Nr zlecenia	PCM(DZS)/GDA/17222/25/03/07	Miejsce oględzin	MASTER1 WARSZAWA/KLAUDYN, ES...

### Dane pojazdu

Numer identyfikacyjny (VIN)	<b>VXEYDBPFCNG003381</b>
Marka, model	OPEL Movano Heavy CDTI Eu...
Typ, wersja	Movano Heavy CDTI L4H2 Edi...
Numer rejestracyjny	GD6J080
Silnik (rodz./poj./moc)	diesel/2179 ccm/103 kW
Stan licznika	102 593 km
Data 1. rej./rok prod.	28-06-2022/2022
Data nast. bad. techn.	28-09-2025
Nadwozie	furgon, wysoki dach 4/3
Lakier	biały/2-warstwowy uni
Skrzynia biegów	manualna



### Wyposażenie pojazdu

Airbag kierowcy, Alarm dźwiękowy ostrzegający w trakcie manewru cofania, Drzwi boczne prawe przesuwne, bez okna, Drzwi tylne nieprzeszkłone, otwierane pod kątem 180 st., Felgi stalowe 16 z ogumieniem letnim 215/75, Fotel kierowcy z regulacją w 6 kierunkach, regulacją podparcia lędźwiowego, podłokietnik, szuflada, Gniazdo 12 V w przedziale ładunkowym, Gwarancja umowna na pojazd, 2 lata bez limitu kilometrów, Immobilizer, Klimatyzacja sterowana ręcznie + klimatyzowany schowek w desce rozdzielczej, Kolumna kierownicy regulowana przód-tył, Komputer pokładowy, Koło zapasowe pełnowymiarowe, Lakier uni, Lusterka boczne sterowane i podgrzewane elektrycznie, Nadkola boczne kół w kolorze czarnym, Oświetlenie przedziału ładunkowego, Panele do połowy wysokości ścian przestrzeni ładunkowej z laminatu Tefor, Pełna przegroda kabiny oddzielająca przedział pasażerski od ładunkowego, Radio Multimedia z 5" ekranem dotykowym, radio DAB, 4 głośniki, USB, Bluetooth, Apple, Android, Schowek w środkowej części kokpitu, zamykany + uchwyt na telefon, Siedzenie pasażera podwójne, nieregulowane z podłokietnikiem, ze składanym oparciem środ. w stólik, System antypoślizgowy ABS ze wspomaganie hamowania awaryjnego BAS, System ogrzewania z recyrkulacją powietrza, System stabilizacji toru jazdy ESP z system wspomaganie ruszania na pochyłościach, Szyby przednie sterowane elektrycznie. Funkcja jednoimpulsowego sterowania oknem kierowcy., Tapicerka tekstylna Darko, Tempomat z ogranicznikiem prędkości, Uchwyt na dokumenty na desce rozdzielczej, Uchwyty do zabezpieczenia ładunku, Zagłówki komfortowe w fotelach przednich, Zamek centralny zdalnie sterowany (automatyczna blokada zamków po ruszeniu), Zbiornik paliwa 90 litrów, Zderzaki, boczne listwy ochronne, lusterka i klamki w kolorze czarnym, Światła do jazdy dziennej, Światła obrysowe, Drzwi tylne nieprzeszkłone, otwierane pod kątem 270 st., Kamera cofania, Zawieszenie tylne wzmocnione, resor dwu-piórowy

### Ogumienie

Oś	Koło	Producent, typ	Rozmiar	Profil zmierzony
przednia	prawe	CONTINENTAL, VANCONTACTWINTER	225/75 16 121120R	5,0 mm
	lewe	CONTINENTAL, VANCONTACTWINTER	225/75 16 121120R	5,0 mm
tylna	prawe	BRIDGESTONE, BLIZZAK	225/75 16 121120R	2,0 mm
	lewe	BRIDGESTONE, BLIZZAK	225/75 16 121120R	2,0 mm

### Dokumenty i akcesoria

[Dokumenty rej.] - POLISA UBEZP. (Nie.), Kluczyki (TAK - 3), Tablice rejestracyjne (TAK - 2), Dowód rejestracyjny (TAK), Karta pojazdu (NIE)

### Grubość powłoki lakierowej

W zakresie do 150 µm

Poz.	Nazwa części	Przedział grubości powłoki lakierowej [µm]
1	Pokrywa komory silnika	do 150
2	Błotnik przedni lewy	do 150
3	Błotnik przedni prawy	do 150
4	Słupek przedni lewy	do 150
5	Słupek przedni prawy	do 150
6	Słupek środkowy lewy	do 150
7	Słupek środkowy prawy	do 150
8	Próg lewy	do 150
9	Próg prawy	do 150
10	Dach	do 150
11	Drzwi przednie lewe	do 150
12	Drzwi przednie prawe	do 150
13	Drzwi tylne prawe	do 150
14	Błotnik tylny lewy/ściana boczna lewa	do 150
15	Błotnik tylny prawy/ściana boczna prawa	do 150
16	Pokrywa bagażnika	do 150

### Stwierdzone uszkodzenia

Poz.	Nazwa pozycji	Opis uszkodzeń	Kwalifik.	Naprawa [rbg]
1	Okladzina zderzaka przedniego	pęknięcie/rozerwanie, inneeoryginalny osprzęt	WY	1
2	Ośłona silnika	pęknięcie/rozerwanie	WY	0.5
3	Szyba przednia barwiona	pęknięcie/rozerwanie	WY	1.9
4	Uszczelka drzwi tylnych R	pęknięcie/rozerwanie	WY	0.2

5	Lampa tylna kompletna L	pęknięcie/rozerwanie	WY	0.3
6	Listwa ochronna drzwi tyłu L	inny nieprawidłowe zamocowanie, inny nieoryginalny osprzęt	WY	0.2
7	Tapicerka siedziska 1.rząd R	przepalenie	WY	0.4
8	Zderzak tylny, róg R	rysa/odprysk	WY	0.3
9	Błotnik tylny L	rysa/odprysk	NA	0.5
10	Próg L	rysa/odprysk	NA	0.5
11	Próg R	wgniecenie/odkształcenie	NA	1
12	Instrukcja obsługi	brak		
13	Lusterko zewn.sterow.elekt. R	rysa/odprysk		
14	Zderzak, środek	rysa/odprysk		
15	Zderzak, róg L	rysa/odprysk		
16	Tapicerka siedziska 1.rząd L	zabrudzenie		

DOKUMENTACJA FOTOGRAFICZNA



**Fot. 1**

Przekątna przednia lewa



**Fot. 2**

Przód

DOKUMENTACJA FOTOGRAFICZNA



**Fot. 3**

Przekątna przednia prawa



**Fot. 4**

Próg prawy (widok od przodu)

DOKUMENTACJA FOTOGRAFICZNA



**Fot. 5**

Bok prawy z przodu



**Fot. 6**

Bok prawy z tyłu

DOKUMENTACJA FOTOGRAFICZNA



**Fot. 7**

Przekątna tylna prawa



**Fot. 8**

Tył

DOKUMENTACJA FOTOGRAFICZNA



**Fot. 9**

Przekątna tylna lewa



**Fot. 10**

Bok lewy z tyłu

DOKUMENTACJA FOTOGRAFICZNA



**Fot. 11**

Bok lewy z przodu

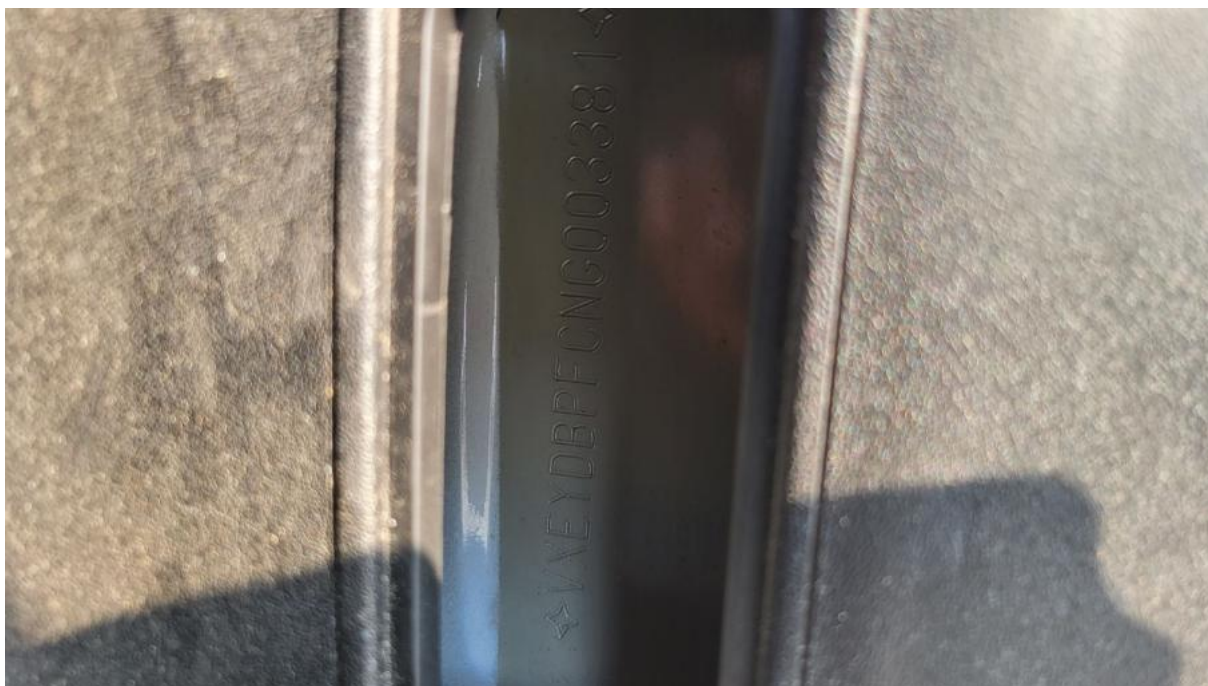


**Fot. 12**

Próg lewy (widok od przodu)



DOKUMENTACJA FOTOGRAFICZNA



**Fot. 13**

Numer identyfikacyjny



**Fot. 14**

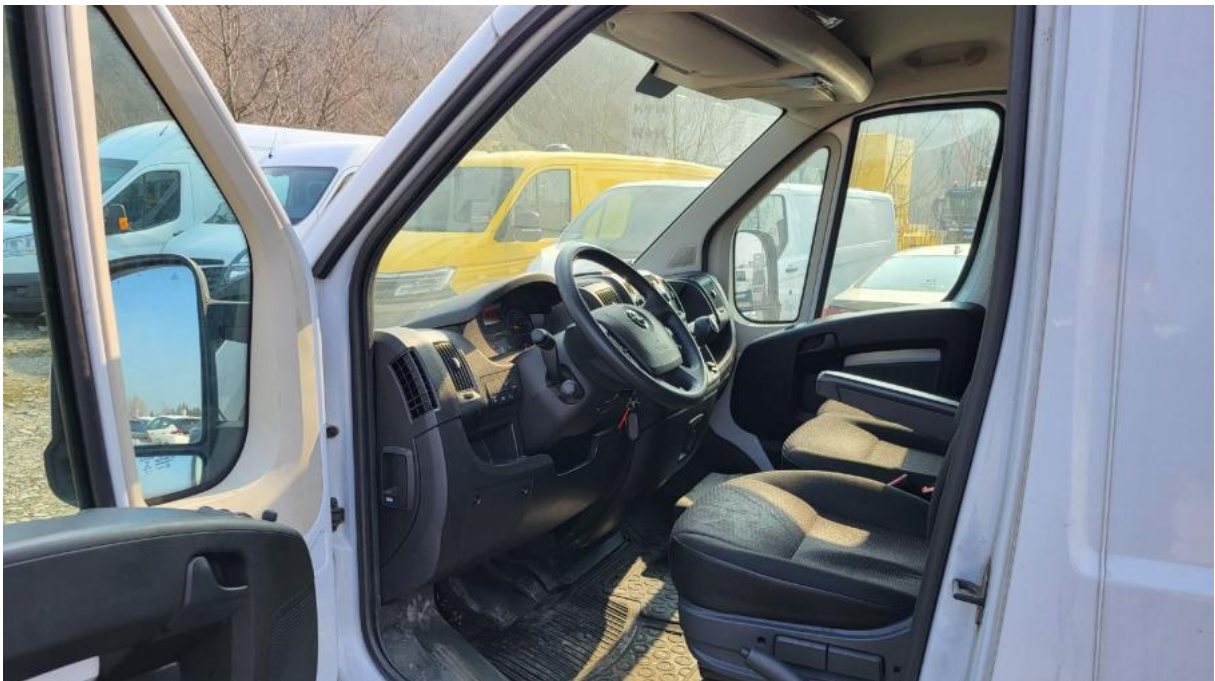
Tabliczka znamionowa

DOKUMENTACJA FOTOGRAFICZNA



**Fot. 15**

Zestaw wskaźników - przebieg



**Fot. 16**

Widok przez otwarte drzwi przednie lewe

DOKUMENTACJA FOTOGRAFICZNA



**Fot. 17**

Widok z tylnej kanapy na deskę rozd.



**Fot. 18**

Konsola środkowa

DOKUMENTACJA FOTOGRAFICZNA



**Fot. 19**  
Tunel środkowy

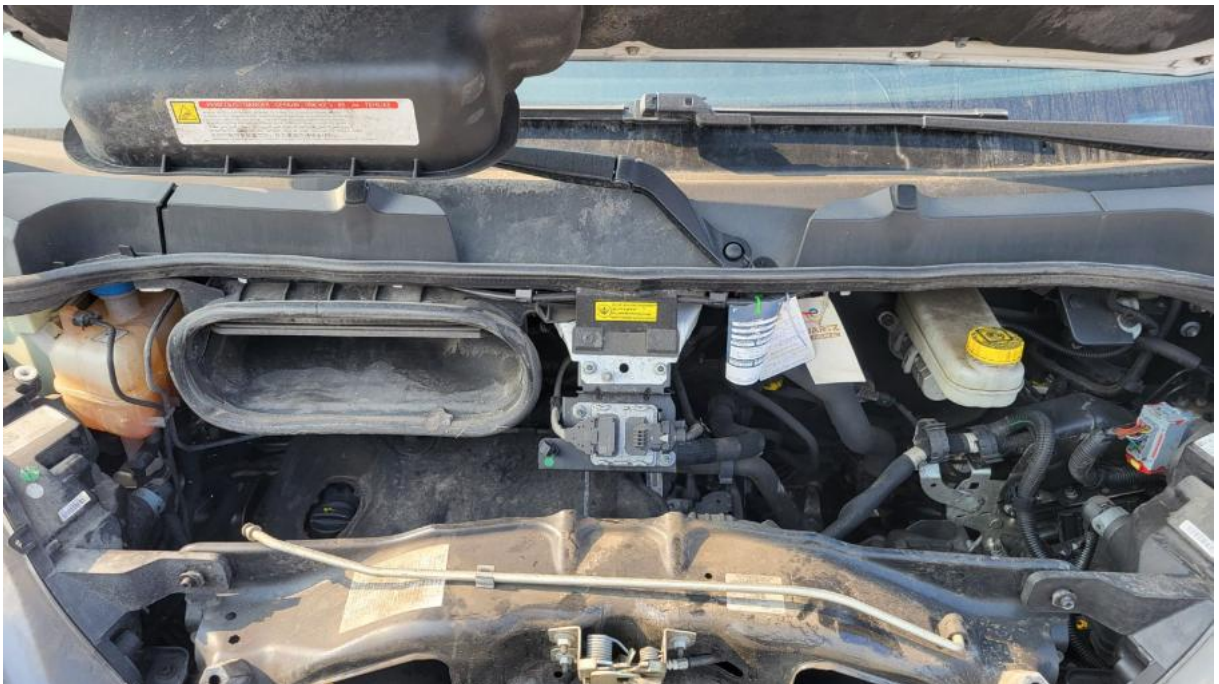


**Fot. 20**  
Kierownica (na wprost)

DOKUMENTACJA FOTOGRAFICZNA



**Fot. 21**  
Kierownica z lewej strony



**Fot. 22**  
Komora silnika

DOKUMENTACJA FOTOGRAFICZNA

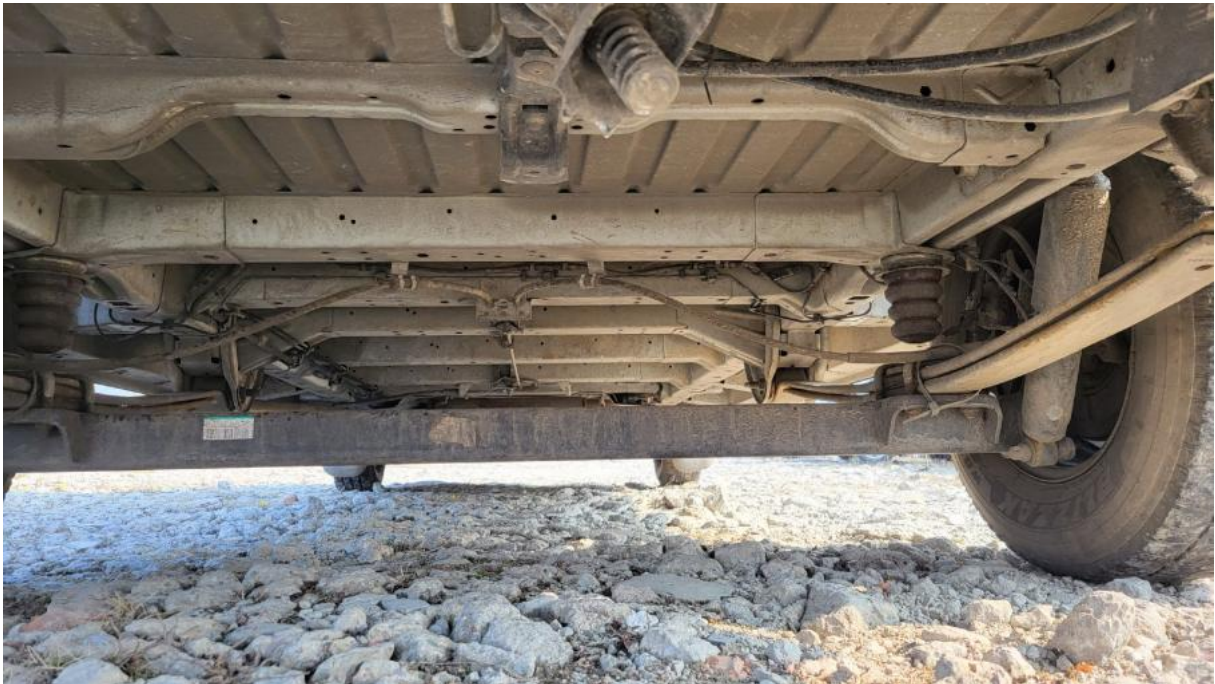


**Fot. 23**  
Bagażnik



**Fot. 24**  
Spód pojazdu przód

DOKUMENTACJA FOTOGRAFICZNA



**Fot. 25**  
Spód pojazdu tył



**Fot. 26**  
Dowód rej. Str. 1

DOKUMENTACJA FOTOGRAFICZNA



**Fot. 27**

Dow. Rej. Str.2 i klucze



**Fot. 28**

Zdjęcie do protokołu



DOKUMENTACJA FOTOGRAFICZNA



**Fot. 29**

Zdjęcie do protokołu



**Fot. 30**

Szyba czołowa - zdjęcie poglądowe 1

DOKUMENTACJA FOTOGRAFICZNA



**Fot. 31**

Szyba czołowa - Pęknięcie/rozerwanie 1



**Fot. 32**

Zderzak - Pęknięcie/rozerwanie 1

DOKUMENTACJA FOTOGRAFICZNA



**Fot. 33**

Lusterko zew P - Rysa/odprysk 1



**Fot. 34**

Próg P - Wgniecenie/odkształcenie 1

DOKUMENTACJA FOTOGRAFICZNA



**Fot. 35**

Próg P - Wgniecenie/odkształcenie 2



**Fot. 36**

Zderzak tylny - Rysa/odprysk 1

DOKUMENTACJA FOTOGRAFICZNA



**Fot. 37**

Zderzak tylny - Rysa/odprysk 2



**Fot. 38**

Zderzak tylny() - Rysa/odprysk 3

DOKUMENTACJA FOTOGRAFICZNA



**Fot. 39**

Zderzak tylny - Pęknięcie/rozerwanie 1



**Fot. 40**

Błotnik tylny L / Ściana boczna L - Rysa/odprysk 1

DOKUMENTACJA FOTOGRAFICZNA



**Fot. 41**

Lampa zespolona tylna L - Pęknięcie/rozerwanie 1



**Fot. 42**

Próg L - Rysa/odprysk 1

DOKUMENTACJA FOTOGRAFICZNA



**Fot. 43**

Fotel prz. lew. - Inne 1



**Fot. 44**

Fotel prz. praw. - Pęknięcie/rozerwanie 1



DOKUMENTACJA FOTOGRAFICZNA



**Fot. 45**

Uszczelka drzwi tylnych P - Pęknięcie/rozerwanie 1



**Fot. 46**

Drzwi tyłu lewe - Pęknięcie/rozerwanie 1