

## Raport z oględzin pojazdu

Numer raportu	213947/2/25-11401	Data raportu	13-02-2025
Rzeczoznawcy	Arthur Rusik mgr inż. Przemysław Ostap	Data oględzin	12-02-2025
Nr zlecenia	PCM(DZS)/GDA/10164/25/02/10 Miejsce oględzin		MDM AUTO (MAKURAT), ZAWODNIKÓ...

### Dane pojazdu

Numer identyfikacyjny (VIN)	<b>WVWZZZ3HZJE506056</b>
Marka, model	VOLKSWAGEN Arteon 17-20
Typ, wersja	Arteon 2.0 TSI 4Motion Elegan...
Numer rejestracyjny	CT096AN
Silnik (rodz./poj./moc)	benz./1984 ccm/206 kW
Stan licznika	170 899 km
Data 1. rej./rok prod.	16-10-2017/2017
Data nast. bad. techn.	09-10-2025
Nadwozie	hatchback 5/5
Lakier	czarny/METALIK
Skrzynia biegów	automatyczna



### Wyposażenie pojazdu

Airbag 6 sztuk (czołowe poduszki kierowcy i pasażera, boczne poduszki - przód, kurtyny powietrzne), Airbag kolan kierowcy, Car-Net: Security&Service Basic i Plus, Czujnik ciśnienia w oponach, Czujnik deszczu, Czujnik zmierzchu - automatyczne włączanie świateł z funkcją Coming/Leaving Home, Dywaniki - wykładzina, ESP - system stabilizacji toru jazdy z ASR, ABS, EDL, EDTC asyst. hamowania i stabilizacją przyczepy, Elementy chromowane we włączniku świateł, we wlotach powietrza i w klamkach, Fotele Top Comfort z elektryczną regulacją odcinka lędźwiowego i kąta oparcia dla kierowcy, Fotele przednie - podgrzewane, Gniazdo 12V w bagażniku, gniazdo 12V w tylnej części konsoli środkowej, Hamulec postojowy elektromechaniczny z funkcją Auto-Hold, Immobilizer, Kierownica wielofunkcyjna w skórze z łopatkami do zmiany biegów, Klimatyzacja automatyczna Air Care Climatronic - 3 strefowa, Komputer pokładowy MFA Premium z kolorowym wyświetlaczem TFT, Lampy przednie ze światłami mijania, dziennymi i drogowymi LED z dynamiczną regulacją zasięgu, Lampy tylne wykonane w technologii LED (diodowe) z dynamicznymi kierunkowskazami, Lane Assist - asystent niezamierzonej zmiany pasa ruchu, Listwy dekoracyjne na desce rozdzielczej i drzwiach Line Light Black, Listwy dookoła szyb bocznych, chromowane, Lusterka boczne składane elektrycznie, Lusterka boczne składane elektrycznie automatycznie przyciemniane od kierowcy, Lusterko po stronie pasażera automatycznie obniżane podczas cofania, Lusterko wsteczne automatycznie przyciemniające się, Nakładki na pedały, aluminiowe, Ogrzewane dysze spryskiwaczy szyby przedniej, Oświetlenie podłoża podczas wsiadania i wysiadania z samochodu, Oświetlenie przestrzeni wokół nóg z przodu, Podłokietnik przedni ze schowkiem, System Light Assist - automatyczne światła drogowe, System start-stop, system rekuperacji odzyskujący energię podczas hamowania, System wykrywający pieszych i aktywna pokrywa silnika, System wykrywania zmęczenia kierowcy, Tapicerka łączona Alcantara/Vienna, Tempomat adaptacyjny - ACC (do 210 km/h) analizujący dane z systemu nawigacji, Tylnie oparcie składane, dzielone (z podłokietnikiem i otworem do przewożenia długich przedmiotów), Uchwyty ISOFIX do instalacji fotelika dziecięcego, tył, Wspomaganie kierownicy, progresywne, Wybór profilu jazdy, Wyłącznik poduszki powietrznej pasażera, XDS - elektroniczna blokada mechanizmu różnicowego, Zawieszenie adaptacyjne DCC, Zderzak z chromowanymi elementami, lusterka zewnętrzne chromowane i klamki lakierowane w kol. nadwoz, Autoalarm z niezależnym zasilaniem (Back-up-Horn), funkcja dozoru wnętrza i czujnikiem przechyłu, Dach szklany panoramiczny, elektrycznie otwierany i zamykany, z roletą, Felgi aluminiowe 18 Almer, ciemniejsze z ogumieniem samouszczelniającym 245/45, Fotel kierowcy z funkcją masażu, Koło zapasowe - pełnowymiarowe aluminiowe, Lakier perłowy, Pakiet Innowacyjny, System nawigacji Discover Media ekranem (8) CD/MP3/WMA/AUX/iPod/iPhone/2xSD/8głośników, Szyba przednia odbijająca promienie słoneczne, podgrzewana, Szyby boczne i szyba tylna przyciemniane, szyby boczne dźwiękoszczelne, dodatkowe wytłumienie

### Ogumienie

Oś	Koło	Producent, typ	Rozmiar	Profil zmierzony
przednia	prawe	GOODYEAR, EAGLE F1 ASYMETRIC 3	245/45 18 96W	5,5 mm
	lewe	GOODYEAR, EAGLE F1 ASYMETRIC 3	245/45 18 96W	5,5 mm
tylna	prawe	GOODYEAR, EAGLE F1 ASYMETRIC 3	245/45 18 96W	5,0 mm
	lewe	GOODYEAR, EAGLE F1 ASYMETRIC 3	245/45 18 96W	5,0 mm

### Dokumenty i akcesoria

[Dokumenty rej.] - POLISA UBEZP. (Nie.), Kluczyki (TAK - 2), Tablice rejestracyjne (TAK - 2), Dowód rejestracyjny (TAK), Karta pojazdu (NIE)

### Grubość powłoki lakierowej

W zakresie do 150  $\mu$ m

Poz.	Nazwa części	Przedział grubości powłoki lakierowej [ $\mu$ m]
1	Pokrywa komory silnika	do 150
2	Błotnik przedni lewy	do 150
3	Błotnik przedni prawy	do 150
4	Słupek przedni lewy	do 150
5	Słupek przedni prawy	do 150
6	Słupek środkowy lewy	do 150
7	Słupek środkowy prawy	do 150
8	Próg lewy	do 150
9	Próg prawy	do 150
10	Dach	do 150
11	Drzwi przednie lewe	do 150
12	Drzwi tylne lewe	do 150
13	Drzwi tylne prawe	do 150
14	Błotnik tylny lewy/ściana boczna lewa	do 150
15	Błotnik tylny prawy/ściana boczna prawa	do 150
16	Pokrywa bagażnika	do 150

W zakresie do 300  $\mu\text{m}$ 

Poz.	Nazwa części	Przedział grubości powłoki lakierowej [ $\mu\text{m}$ ]
1	Drzwi przednie prawe	150 - 300

**Stwierdzone uszkodzenia**

Poz.	Nazwa pozycji	Opis uszkodzeń	Kwalifik.	Naprawa [rbg]
1	Reflektor LED z kierunkowskazem kpl. R	pęknięcie	WY	0.7
2	Oslona chłodnicy, kpl.	pęknięcie	WY	3.2
3	Oslona lusterka zewnętrznego R	wgniecenie/odkształcenie	WY	0.3
4	Pokrywa przednia	rysa/odprysk, wgniecenie/odkształcenie, ślady korozji	NA	1.2
5	Drzwi tylne (nieuzbrojone) L	wgniecenie/odkształcenie	NA	0.8
6	Drzwi tylne (nieuzbrojone) R	wgniecenie/odkształcenie		
7	Błotnik tylny L	rysa/odprysk		
8	Błotnik tylny R	wgniecenie/odkształcenie		
9	Pokrywa tylna	wgniecenie/odkształcenie		

DOKUMENTACJA FOTOGRAFICZNA



**Fot. 1**  
Przekątna przednia lewa



**Fot. 2**  
Przód

DOKUMENTACJA FOTOGRAFICZNA



**Fot. 3**  
Przekątna przednia prawa



**Fot. 4**  
Próg prawy (widok od przodu)

DOKUMENTACJA FOTOGRAFICZNA



**Fot. 5**  
Bok prawy z przodu



**Fot. 6**  
Bok prawy z tyłu

DOKUMENTACJA FOTOGRAFICZNA



**Fot. 7**  
Przekątna tylna prawa



**Fot. 8**  
Tył

DOKUMENTACJA FOTOGRAFICZNA



**Fot. 9**  
Przekątna tylna lewa



**Fot. 10**  
Bok lewy z tyłu

DOKUMENTACJA FOTOGRAFICZNA



**Fot. 11**  
Bok lewy z przodu



**Fot. 12**  
Próg lewy (widok od przodu)



DOKUMENTACJA FOTOGRAFICZNA



**Fot. 13**  
Numer identyfikacyjny

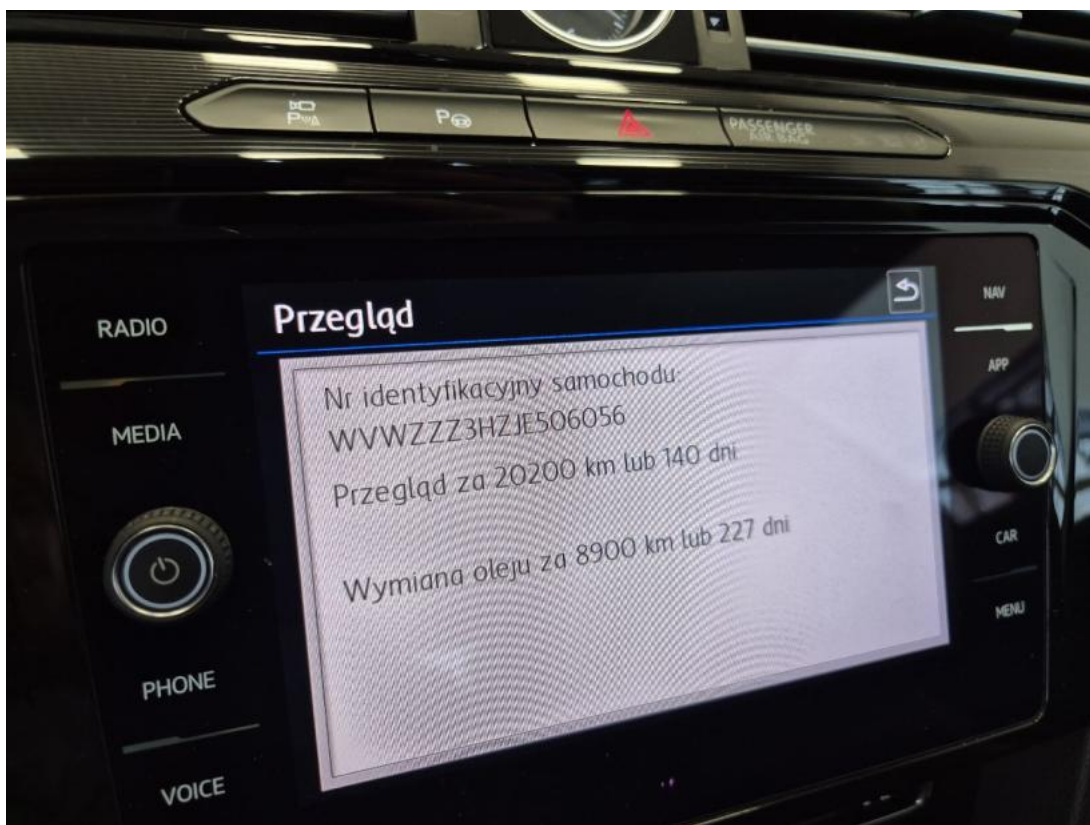


**Fot. 14**  
Tabliczka znamionowa

DOKUMENTACJA FOTOGRAFICZNA



**Fot. 15**  
Zestaw wskaźników - przebieg



**Fot. 16**  
Zestaw wskaźników - serwis

DOKUMENTACJA FOTOGRAFICZNA



**Fot. 17**

Widok przez otwarte drzwi przednie lewe



**Fot. 18**

Widok przez otwarte drzwi tylne lewe

DOKUMENTACJA FOTOGRAFICZNA



**Fot. 19**

Widok z tylnej kanapy na deskę rozd.



**Fot. 20**

Konsola środkowa

DOKUMENTACJA FOTOGRAFICZNA



**Fot. 21**  
Tunel środkowy



**Fot. 22**  
Kierownica (na wprost)

DOKUMENTACJA FOTOGRAFICZNA



**Fot. 23**  
Kierownica z lewej strony



**Fot. 24**  
Komora silnika

DOKUMENTACJA FOTOGRAFICZNA



**Fot. 25**  
Bagażnik



**Fot. 26**  
Koło zapasowe

DOKUMENTACJA FOTOGRAFICZNA



**Fot. 27**  
Spód pojazdu przód



**Fot. 28**  
Spód pojazdu tył





DOKUMENTACJA FOTOGRAFICZNA



**Fot. 31**

Atrapa przednia - zdjęcie poglądowe 1



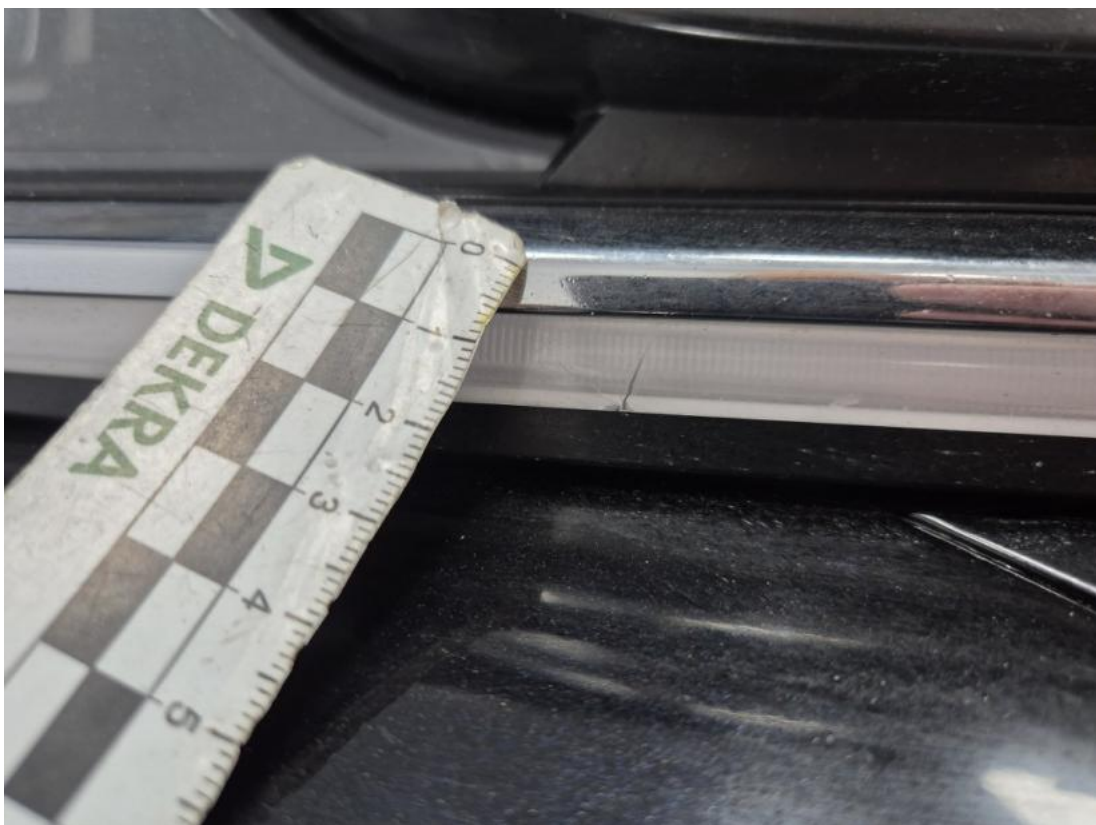
**Fot. 32**

Atrapa przednia - Pęknięcie/rozerwanie 1

DOKUMENTACJA FOTOGRAFICZNA



**Fot. 33**  
Atrapa przednia - Pęknięcie/rozerwanie 2

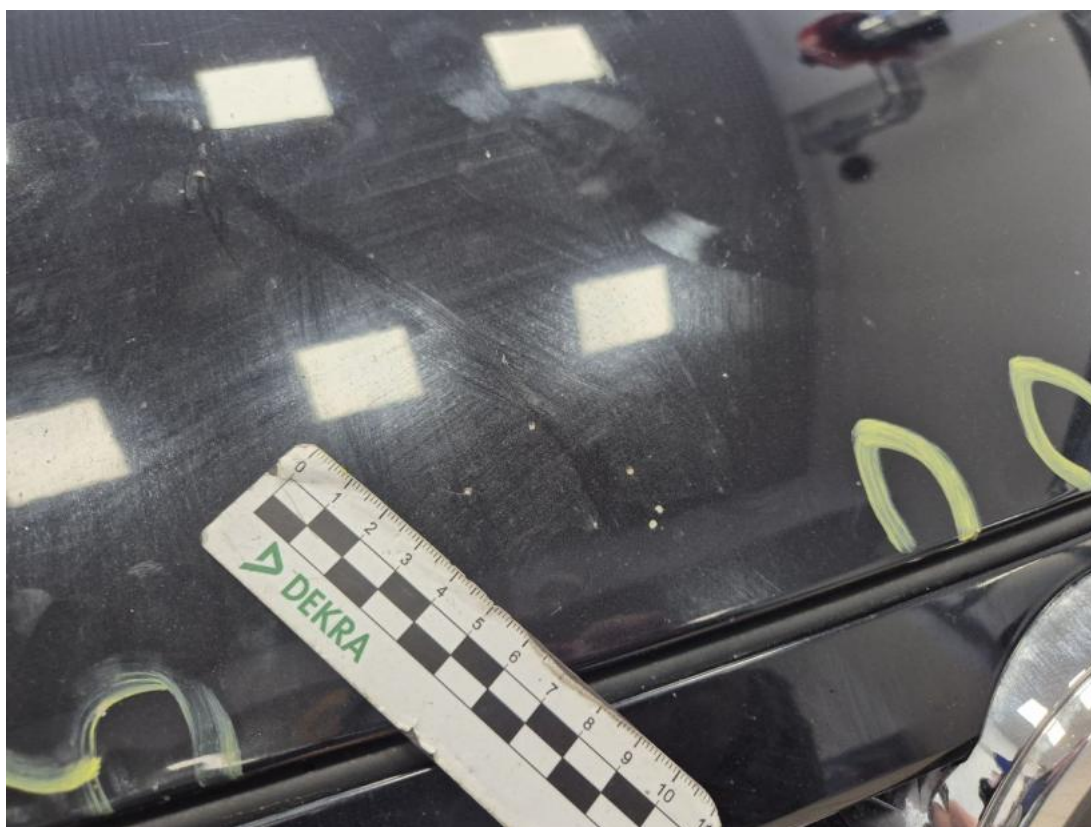


**Fot. 34**  
Reflektor przedni prawy - Pęknięcie

DOKUMENTACJA FOTOGRAFICZNA



**Fot. 35**  
Pokrywa komory silnika - Rysa/odprysk 1



**Fot. 36**  
Pokrywa komory silnika - Rysa/odprysk 2

DOKUMENTACJA FOTOGRAFICZNA



**Fot. 37**

Pokrywa komory silnika - Wgniecenie/odkształcenie 1



**Fot. 38**

Drzwi tylne P - Wgniecenie/odkształcenie 1

DOKUMENTACJA FOTOGRAFICZNA



**Fot. 39**

Obudowa lusterka zew P - Inne 1



**Fot. 40**

Błotnik tylny P / Ściana boczna P - Wgniecenie/odkształcenie 1

DOKUMENTACJA FOTOGRAFICZNA



**Fot. 41**  
Pokrywy bagażnika - Wgniecenie/odkształcenie 1



**Fot. 42**  
Błotnik tylny L / Ściana boczna L - Rysa/odprysk 1

DOKUMENTACJA FOTOGRAFICZNA



**Fot. 43**  
Drzwi tylne L - Wgniecenie/odkształcenie 1



**Fot. 44**  
Drzwi tylne L - Wgniecenie/odkształcenie 2