

Nr zlecenia: 54/21/03/2025/CarArena STANDARD

z dnia: 2025/03/21

**Zleceniodawca:**

CARARENA  
ul. Budowlanych 7  
62-081 Baranowo

**Rzeczoznawca:**

Piotr Kucharski/zatw. pion weryfikacyjny eRzeczoznawcy



## OPINIA TECHNICZNA

Zadanie: Ocena stanu technicznego i określenie wartości rynkowej pojazdu

### DANE IDENTYFIKACYJNE POJAZDU

Dane: [O] III-2025

Rodzaj pojazdu:	<b>Samochód osobowy</b>	VIN:	<b>WVWZZZ3CZLE034065</b>
Marka:	<b>VOLKSWAGEN</b>	Nr rejestracyjny:	<b>PO7MH46</b>
Model pojazdu:	<b>Passat B8 2.0 TSI MR 20 E6d</b>	Nr Info-Expert:	<b>040-09589</b>
Wersja:	<b>Business DSG</b>	Rok produkcji:	<b>2019</b>

Wskazanie drogomierza	183120 km
Data pierwszej rejestracji	2019/10/03
Data wykonania badania technicznego	2025/12/23
Rodzaj nadwozia	sedan 4 drzwiowy
Dop. masa całkowita	2060 kg
Jednostka napędowa	z zapłonem iskrowym (wtrysk)
Pojemność / Moc silnika	1984 ccm / 140kW (190KM)
Doładowanie	Turbosp. z chłodn. powietrza
Liczba cylindrów / Układ cylindrów / Liczba zaworów	4 / rzędowy / 16
Rodzaj skrzyni biegów	automatyczna
Rodzaj napędu	przedni (4x2)
Kolor powłoki lakierowej, (rodzaj lakieru)	biały 2-warstwowy typu uni

### WYPOSAŻENIE STANDARDOWE

L.p.	Nazwa elementu wyposażenia	L.p.	Nazwa elementu wyposażenia
1	ABS - system zapobiegający blokowaniu kół	28	Poduszki powietrzne boczne przednie
2	Dywaniki	29	Pokrywa bagażnika otwierana elektrycznie
3	Fotel kierowcy z regulacją odcinka lędźwiowego elektrycznie	30	Reflektory LED
4	Fotele przednie komfortowe	31	Schowek chłodzony
5	Gniazdo 12V	32	Schowek dodatkowy w konsoli centralnej
6	Gniazdo 12V w bagażniku	33	System bezkluczykowego uruchamiania

7	Hamulec postojowy automatyczny	34	pojazdu Keyless Go
8	Hamulec wielokolizyjny	35	System elektronicznej kontroli toru jazdy ESP
9	Immobilizer	36	System ochrony pasa erów aktywny "PreCrash"
10	Kierunkowskazy LED	37	System ostrzegania o zm czeniu kierowcy
11	Kieszenie w oparciach foteli przednich	38	System p/po lizgowy MSR
12	Klimatyzacja automatyczna Climatronic 3 strefowa	39	System p/po lizgowy przy przyspieszaniu ASR
13	Kolumna kierownicy z regulacj wysoko ci i gł boko ci	40	System rekuperacji - odzyskiwania energii podczas hamowania
14	Komputer pokładowy MFA Plus	41	System stabilizacji toru jazdy przyczepy TSA
15	Kurtyny powietrzne boczne	42	System Start/Stop
16	Lusterka zewn trzne podgrzewane elektrycznie	43	System sygnalizacji spadku ci nienia w oponach
17	Lusterka zewn trzne regulowane elektrycznie	44	Szyby atermiczne
18	Lusterka zewn trzne w kolorze nadwozia	45	Szyby przednie regulowane elektrycznie
19	Lusterko wewn trzne ciemniane automatycznie	46	Szyby tylne regulowane elektrycznie
20	Lusterko zewn trzne kierowcy ciemniane automatycznie	47	wiatła do jazdy dziennej
21	Otwór na długie przedmioty w siedzeniu tylnym	48	wiatła tylne LED
22	Pakiet Travel assist	49	Tapicerka siedze Weave
23	Podłokietnik centralny przedni	50	Tarcze kół aluminiowe 17" opony 215/55
24	Podłokietnik siedze tylnych	51	Wspomaganie układu kierowniczego zmienne
25	Poduszka powietrzna kierowcy	52	Wycieraczki z czujnikiem deszczu
26	Poduszka powietrzna kolanowa kierowcy	53	Zamek centralny zdalnie sterowany
27	Poduszka powietrzna pasa era z mo liwo ci odł czenia	54	Zderzaki w kolorze nadwozia
			Zestaw naprawczy opon

#### L.p. Nazwa pakietu / elementu pakietu wyposa enia standardowego

- 1 Audio System "Composition Colour"
  - Gło niki 8 szt.
  - Zł cze "AUX"
  - Zł cze kart SD
  - Radioodtworacz CD/MP3
  - Wy wietlacz 6,5" dotykowy, kolorowy
- 2 Czujniki parkowania - przód/tył
  - Czujniki parkowania - przód
  - Czujniki parkowania - tył
- 3 Fotele przednie z regulacj wysoko ci
  - Fotel kierowcy z regulacj wysoko ci
  - Fotel pasa era z regulacj wysoko ci
- 4 Kierownica multifunkcyjna
  - D wignia zmiany biegów pokryta skór
  - Sterowanie radiem w kierownicy
  - Kierownica pokryta skór
  - Sterowanie komputerem pokładowym przy kierownicy
- 5 Siedzenia tylne dzielone i składane 60/40
  - Siedzenia tylne dzielone
  - Siedzenia tylne składane
- 6 System "Park Pilot"
  - Czujniki parkowania - przód
  - Czujniki parkowania - tył
  - System wspomagaj cy parkowanie
- 7 Tempomat aktywny z systemem ACC i Front Assist
  - System ACC - automatyczna regulacja odległo ci
  - System Front Assist

## WYPOSA ENIE DODATKOWE

### L.p. Nazwa elementu wyposażenia

- 1 Koło zapasowe pełnowymiarowe
- 2 Lakier specjalny Biały Pure White
- 3 Pakiet Zimowy
  - Dysze spryskiwaczy podgrzewane
  - Fotel kierowcy podgrzewany
  - Fotel pasażera podgrzewany
- 4 System nawigacji satelitarnej "Discover Media"

## OPIS ZAMONTOWANEGO W POJE DZIE OGUMIENIA

Koło	Marka, typ	Bieżnik [mm]
Przednie lewe:	FULDA 215/55 R17 94V ECOCONTROL HP 2 TL	7,0
Przednie prawe:	FULDA 215/55 R17 94V ECOCONTROL HP 2 TL	7,0
Tylne lewe:	FULDA 215/55 R17 94V ECOCONTROL HP 2 TL	8,0
Tylne prawe:	FULDA 215/55 R17 94V ECOCONTROL HP 2 TL	8,0

## KOREKTY WARTO CI POJAZDU

KOREKTA ZA PIERWSZ REJESTRACJ	( + )
KOREKTA ZA WYPOSA ENIE	( + )
KOREKTA ZA PRZEBIEG	( - )
KOREKTY RÓ NE:	
Stan utrzymania i dbałość o pojazd	( - )
Zadana szacunkowa korekta z tytułu wcześniejszych napraw	( - )
KOREKTY RÓ NE RAZEM	( - )
KOREKTA ZA OGUMIENIE	( + )

## UWAGI RZECZOZNAWCY DOTYCZ CE WYCENY

Dokonano sprawdzenia pojazdu w bazie Cepik

Nie weryfikowano gwarancji, statusu pakietów serwisowych i kompletności w zakresie sprzętu dodatkowego, z którym przedmiot był zamówiony.

## OPIS STANU TECHNICZNEGO ZESPOŁÓW POJAZDU



### KABINA KIEROWCY - Szkielet i poszycia zewnętrzne

L.p.	Nazwa elementu	L / P	Rodzaj uszkodzenia	Opis	Fot. nr
1	Pokrywa przednia		Odpryski powłoki lakierowej		
2	Dach		Odpryski powłoki lakierowej z miejsc korozji blachy		
3	Pokrywa tylna		Odpryski powłoki lakierowej		

Na pozostałych elementach obłachowania bryły nadwozia stwierdzono również typowe dla jego okresu eksploatacji uszkodzenia powłoki lakierowej (zarysowania, odpryski, itp.)

**KABINA KIEROWCY – Opis powłoki lakierowej**

L.p.	Nazwa elementu	L / P	Grubość powłoki [µm]	Opis
1	Pokrywa przednia		120	
2	Dach		110	
3	Błotnik przedni	L	130	
4	Drzwi przednie	L	110	
5	Drzwi tylne	L	130	
6	Błotnik tylny	L	150	
7	Błotnik przedni	P	120	
8	Drzwi przednie	P	200	
9	Drzwi tylne	P	190	
10	Błotnik tylny	P	210	
11	Pokrywa (drzwi) tyłu nadwozia		120	

Podane przedziały grubości powłoki lakierowej, dotyczą punktów pomiarowych. Nie mogą być traktowane jako gwarancja, a grubość powłoki lakierowej w innych punktach nie wykracza poza te przedziały. Pomiar powłoki lakierowej został wykonany urzędowo z dniem bieżącym w posiadaniu rzeczoznawcy. Pomiar wykonany innym przyrządem może się różnić.

**WYPOSAŻENIE ZEWNĘTRZNE**

L.p.	Nazwa elementu	L / P	Rodzaj uszkodzenia	Opis	Fot. nr
1	Poszycie zderzaka przedniego		Odpryski powłoki lakierowej, zarysowania		
2	Poszycie zderzaka tylnego		Odpryski powłoki lakierowej, zarysowania		
3	Lampa zespolona tylna	P	zarysowana		

**KABINA KIEROWCY – Wyposażenie wewnętrzne**

Wnętrze pojazdu nosi typowe dla jego okresu eksploatacji zabrudzenia oraz zużycie wszystkich elementów.

**ZAWIESZENIE I KOŁA**

L.p.	Nazwa elementu	L / P	Rodzaj uszkodzenia	Opis	Fot. nr
1	Tarcza koła przedniego ze stopu lekkiego	P	Zagięta krawędź zewnętrzna		

**JAZDA KONTROLNA**

- |   |                                   |          |
|---|-----------------------------------|----------|
| 1 | Głośno pracujący silnik           | BEZ UWAG |
| 2 | Praca układu kierowniczego        | BEZ UWAG |
| 3 | Głośno (stukanie) zawieszenia     | BEZ UWAG |
| 4 | Zmiana biegów, działanie sprzęgła | BEZ UWAG |
| 5 | Skuteczność hamulca zasadniczego  | BEZ UWAG |

Próba ruchowa przeprowadzona na niewielkim dystansie, na zimnym silniku, w warunkach parkingowych, z prędkością do 15 km/h.

**DOKUMENTY I KOMPLETACJA POJAZDU**

1	Kluczyki (ilo sztuk)	2
2	Dowód rejestracyjny	TAK
3	Zestaw narz dzi fabrycznych	TAK
4	Podno nik samochodowy	TAK
5	Instrukcja obsługi	TAK
6	Ga nica	TAK
7	Trójk t ostrzegawczy	TAK
8	Apteczka	TAK

**POZOSTAŁE INFORMACJE****1 Pochodzenie pojazdu**

Krajowy

**2 Badanie poprawno ci numerów identyfikacyjnych**

Numer VIN wybity na karoserii, numer VIN tabliczki znamionowej zgodny z dowodem rejestracyjnym

**3 Weryfikacja odczytanego stanu drogomierza**

Odczytany z drogomierza

*Dokument wystawiony elektronicznie, wa ny bez podpisu*



**DOKUMENTACJA FOTOGRAFICZNA**



Fot. nr 1



Fot. nr 2





Fot. nr 3



Fot. nr 4



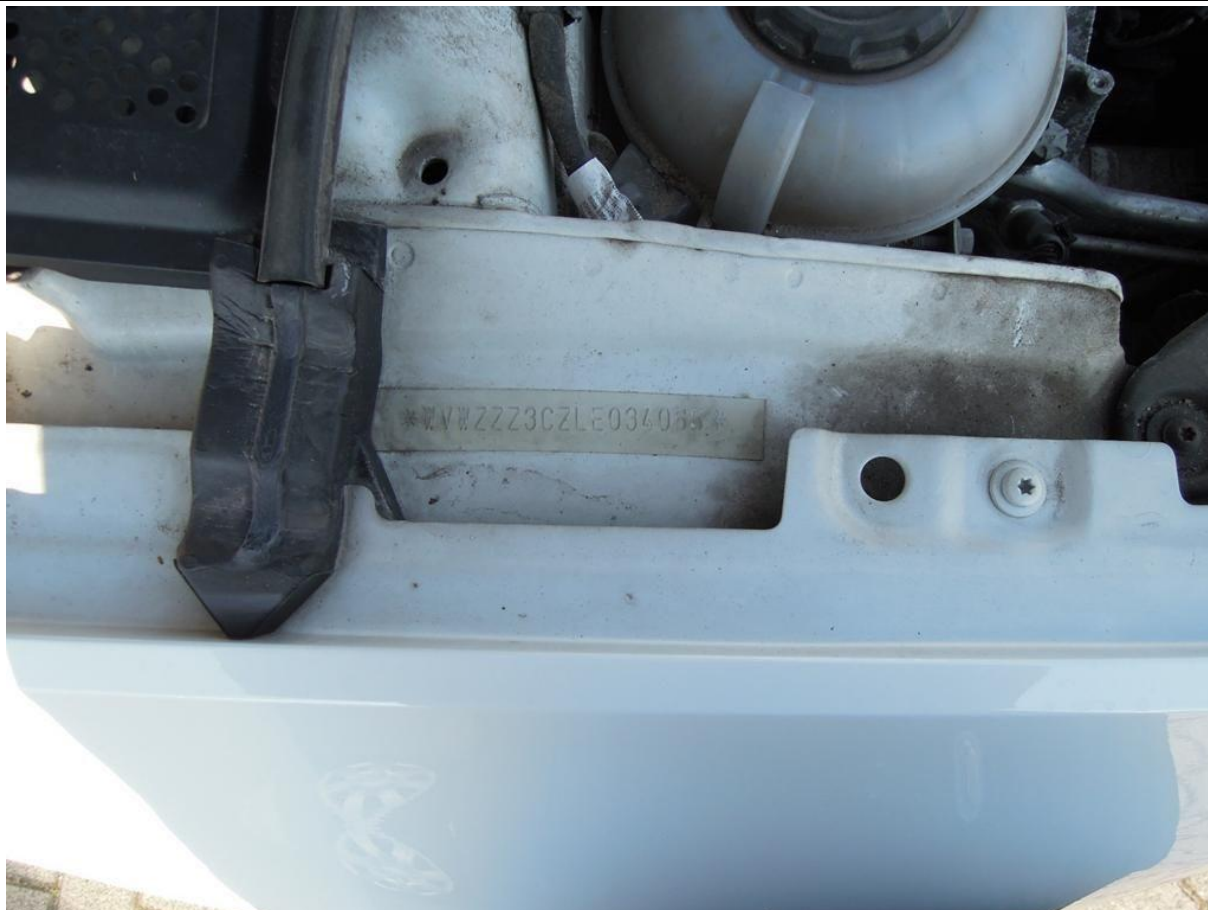


Fot. nr 5



Fot. nr 6





Fot. nr 7



Fot. nr 8



Fot. nr 9



Fot. nr 10





Fot. nr 11



Fot. nr 12





Fot. nr 13



Fot. nr 14





Fot. nr 15



Fot. nr 16





Fot. nr 17



Fot. nr 18





Fot. nr 19



Fot. nr 20



Fot. nr 21



Fot. nr 22





Fot. nr 23



Fot. nr 24





Fot. nr 25



Fot. nr 26





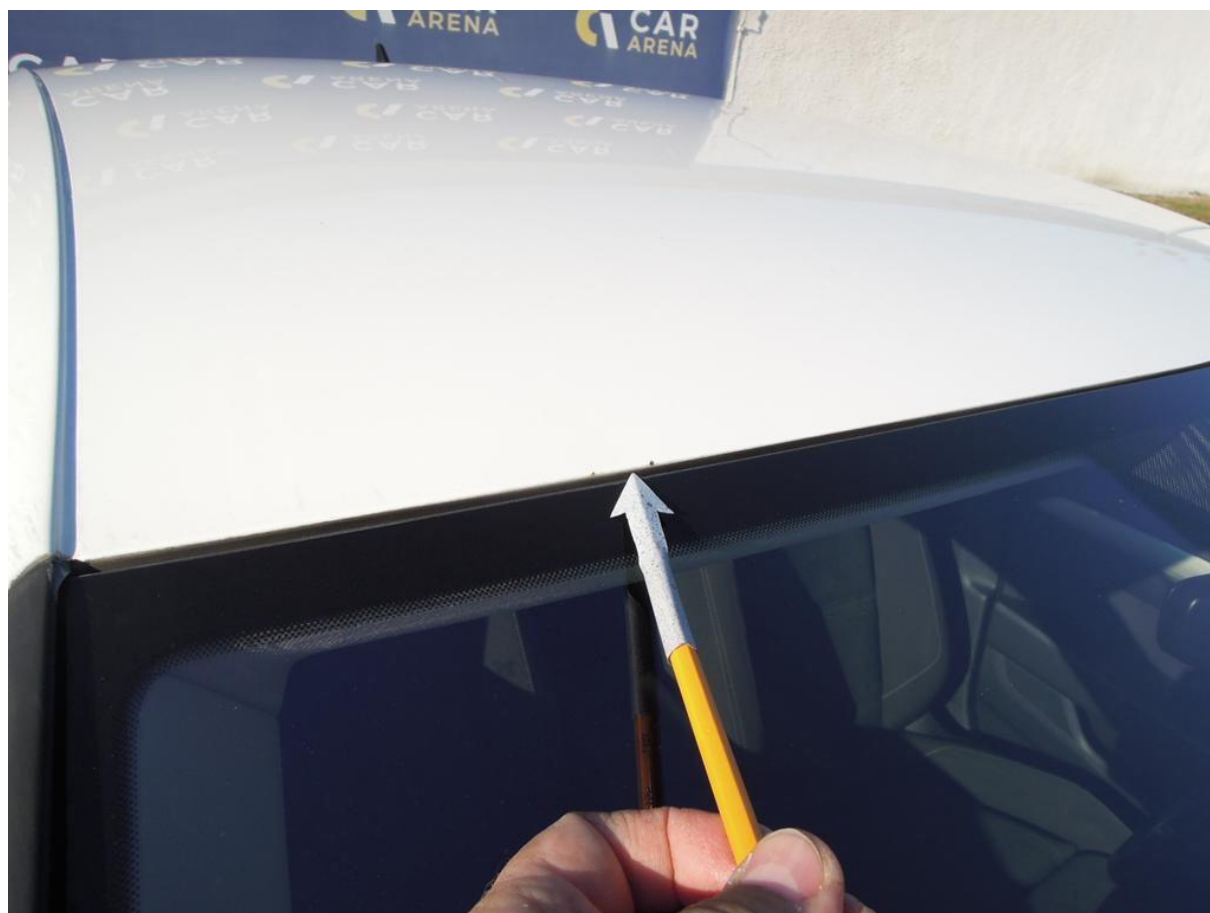
Fot. nr 27



Fot. nr 28



Fot. nr 29



Fot. nr 30





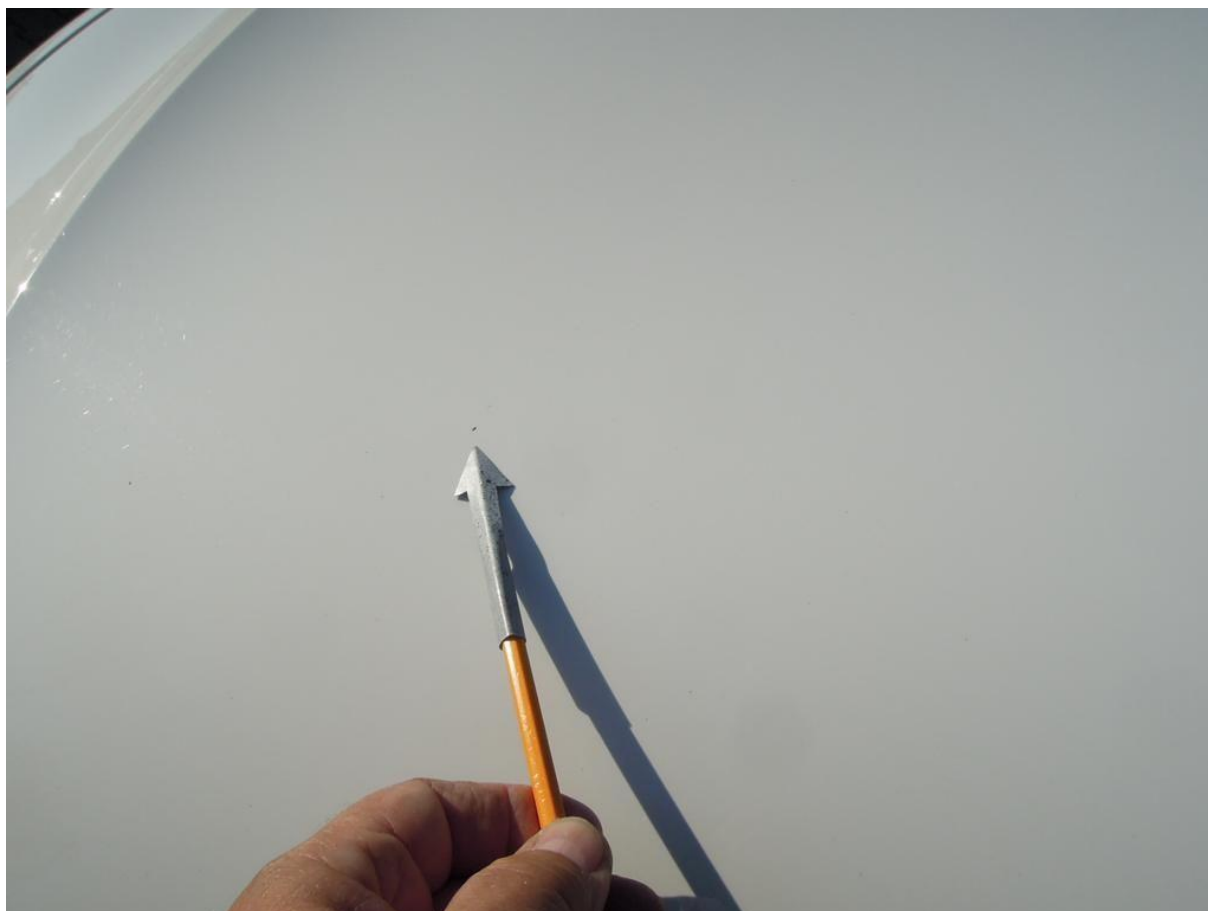
Fot. nr 31



Fot. nr 32



Fot. nr 33



Fot. nr 34





Fot. nr 35



Fot. nr 36





Fot. nr 37



Fot. nr 38





Fot. nr 39



Fot. nr 40





Fot. nr 41



Fot. nr 42





Fot. nr 43



Fot. nr 44



Fot. nr 45



Fot. nr 46





Fot. nr 47



Fot. nr 48





Fot. nr 49



Fot. nr 50





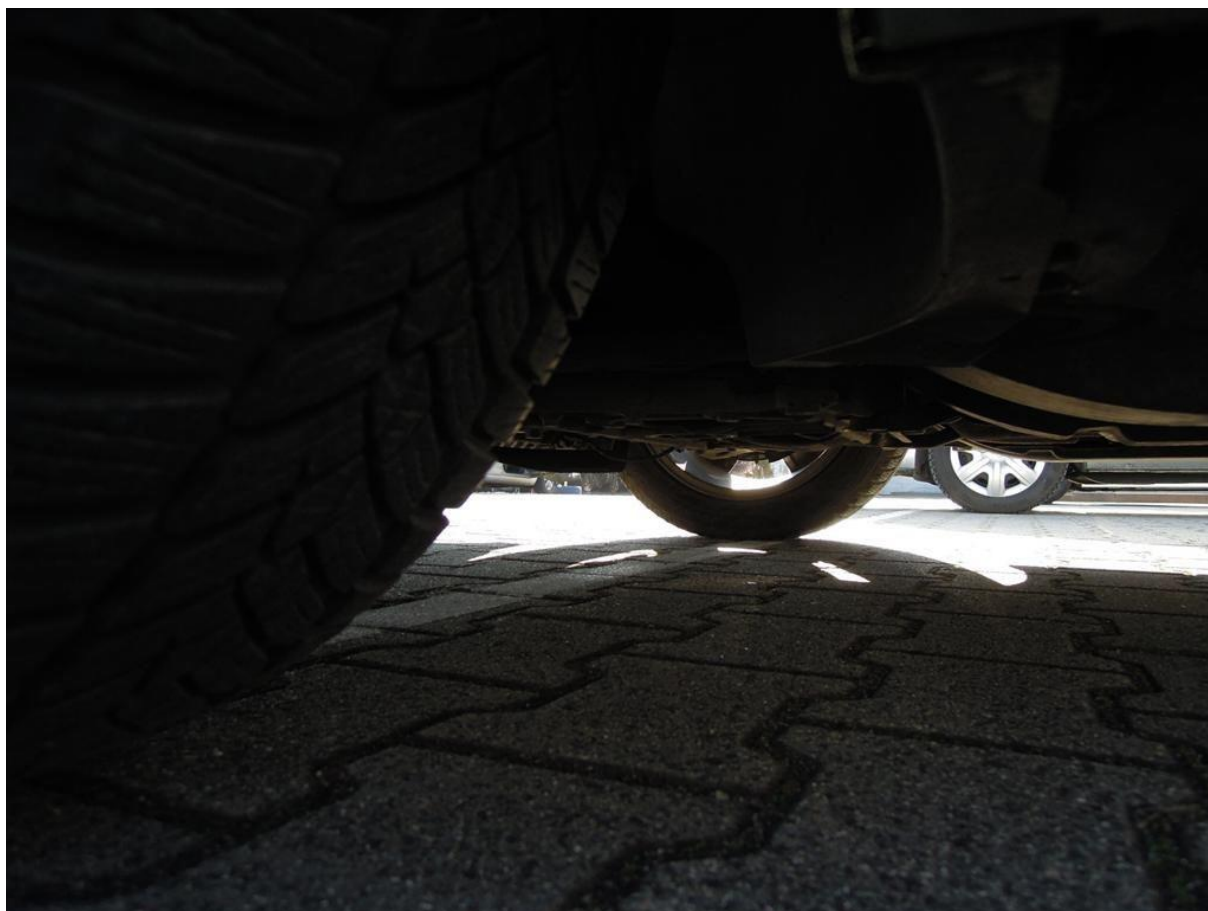
Fot. nr 51



Fot. nr 52



Fot. nr 53



Fot. nr 54





Fot. nr 55

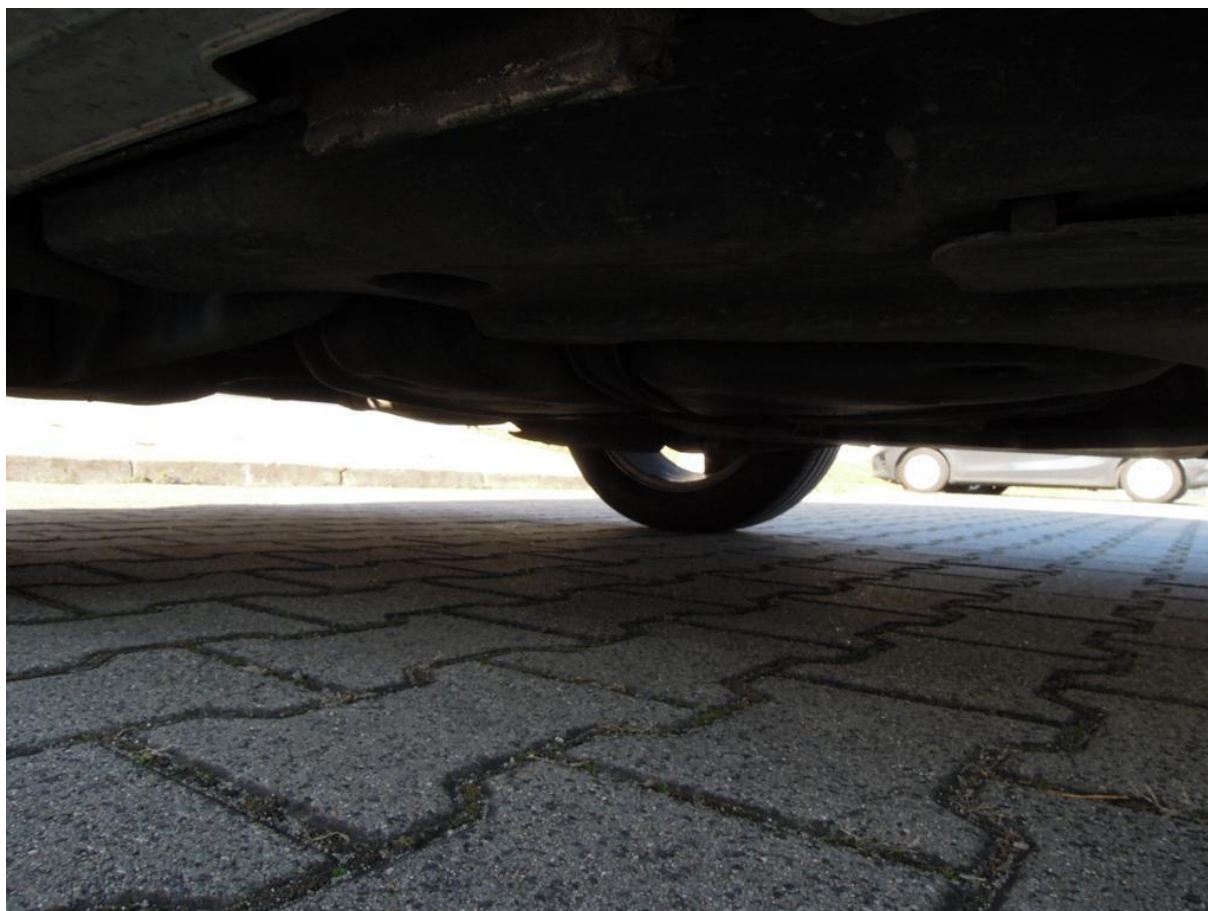


Fot. nr 56





Fot. nr 57



Fot. nr 58





Fot. nr 59



Fot. nr 60







Fot. nr 63

*Dokument wystawiony elektronicznie, wa ny bez podpisu*