

Nr zlecenia: 115/18/03/2025/CarArena STANDARD

z dnia: 18.03.2025

**Zleceniodawca:**

CARARENA  
ul. Budowlanych 7  
62-081 Baranowo

**Rzeczoznawca:**

Piotr Bałazi ski/zatw. pion weryfikacyjny eRzeczoznawcy



## P o g l d o w y R a p o r t S t a n u T e c h n i c z n e g o

Zadanie: Ocena stanu technicznego i okre lenie warto ci rynkowej pojazdu

### DANE IDENTYFIKACYJNE POJAZDU

Dane: [C] III-2025

Rodzaj pojazdu: <b>Samochód ci arowy</b>	VIN: <b>WMAN13ZZ27Y181252</b>
Marka: <b>MAN</b>	Nr rejestracyjny: <b>GCH23739</b>
Model pojazdu: <b>8.210 TGL E3 7.5t</b>	Nr Info-Ekspert: <b>148-01563</b>
Wersja: <b>8.210 BB</b>	Rok produkcji: <b>2006</b>

Wskazanie drogomierza	556791 km
Data pierwszej rejestracji	14.11.2006
Data wa no ci badania technicznego	28.08.2025
Rodzaj zabudowy	skrzyniowa bez opo czy
Rodzaj kabiny	krótka (odchylana)
Dop. masa całk. / Ładowno	7490 kg / 2950 kg
Liczba osi / Rodzaj nap du / Skrzynia biegów	2 / 4x2 / manualna
Zawieszenie osi przedniej / tylnej / Rozstaw osi	resory / resory / 3300 mm
Oznaczenie silnika	D 0834
Jednostka nap dowa	z zapłonem samoczynnym
Pojemno / Moc silnika	4580 ccm / 151kW (205KM)
Doładowanie	Turbospr arka
Liczba cylindrów / Układ cylindrów	4 / rz dowy
Norma spalin	E3
Kolor powłoki lakierowej kabiny	Biały 2-warstwowy typu uni

## WYPOSA ENIE STANDARDOWE

L.p.	Nazwa elementu wyposażenia	L.p.	Nazwa elementu wyposażenia
1	ABS - system zapobiegający blokowaniu kół	4	System hamulcowy elektroniczny EBS
2	Hamulec silnikowy	5	Tachograf
3	Komputer pokładowy	6	Wspomaganie układu kierowniczego

## OPIS ZAMONTOWANEGO W POJE DZIE OGUMIENIA

Koło	Marka, typ	Bieżnik [mm]
Przednie lewe:	*UNIROYAL 225/75 R17.5 R2000	8,0
Przednie prawe:	*UNIROYAL 225/75 R17.5 R2000	7,0
Tylne LZ:	*MATADOR 225/75 R17.5 DR3	12,0
Tylne LW:	*MATADOR 225/75 R17.5 DR3	12,0
Tylne PZ:	*MATADOR 225/75 R17.5 DR3	10,0
Tylne PW:	*MATADOR 225/75 R17.5 DR3	10,0

## KOREKTY WARTO CI POJAZDU

KOREKTA ZA PIERWSZ REJESTRACJ	( + )
KOREKTY RÓ NE:	
Stan utrzymania i dbała o pojazd	( - )
Nieprawidłowo ci CEPiK	( - )
KOREKTY RÓ NE RAZEM	( - )
KOREKTA ZA OGUMIENIE	( + )

## UWAGI RZECZOZNAWCY DOTYCZ CE WYCENY

Warto bazowa pojazdu ustalona na podstawie ofert na pojazdy podobne, uwzgl dniając stan utrzymania oraz wyposażenie wycenianego.

Dokonano sprawdzenia historii pojazdu w bazie CEPiK.

Nie weryfikowano gwarancji, statusu pakietów serwisowych i kompletności w zakresie osprzętu dodatkowego, z którym przedmiot był zamówiony.

Nie udostępniono specyfikacji wyposażenia fabrycznego wycenianego pojazdu. Mając na uwadze powyższe wyposażenie zostało ustalone na podstawie oględzin z natury. Aby ustalić specyfikację fabryczną wyposażenia należy zwrócić się do dealera. Nie można wykluczyć, że mogą występować różnice w wyposażeniu.

Oględziny wykonywał: Piotr Mirosław

Wycena wykonana: Piotr Bałazinski

Pojazd wyposażony w zabudowę autolawety, brak tabliczki znamionowej zabudowy.

Wartość wyposażenia specjalnego uwzględniono w wycenie wartości bazowej pojazdu

Odnotowano nieprawidłowości w kolejnych odczytach stanu drogomierza. Wybrana część historii pojazdu w bazie CEPiK dodano do dokumentacji zdjęciowej wyceny

## OPIS STANU TECHNICZNEGO ZESPOŁÓW POJAZDU



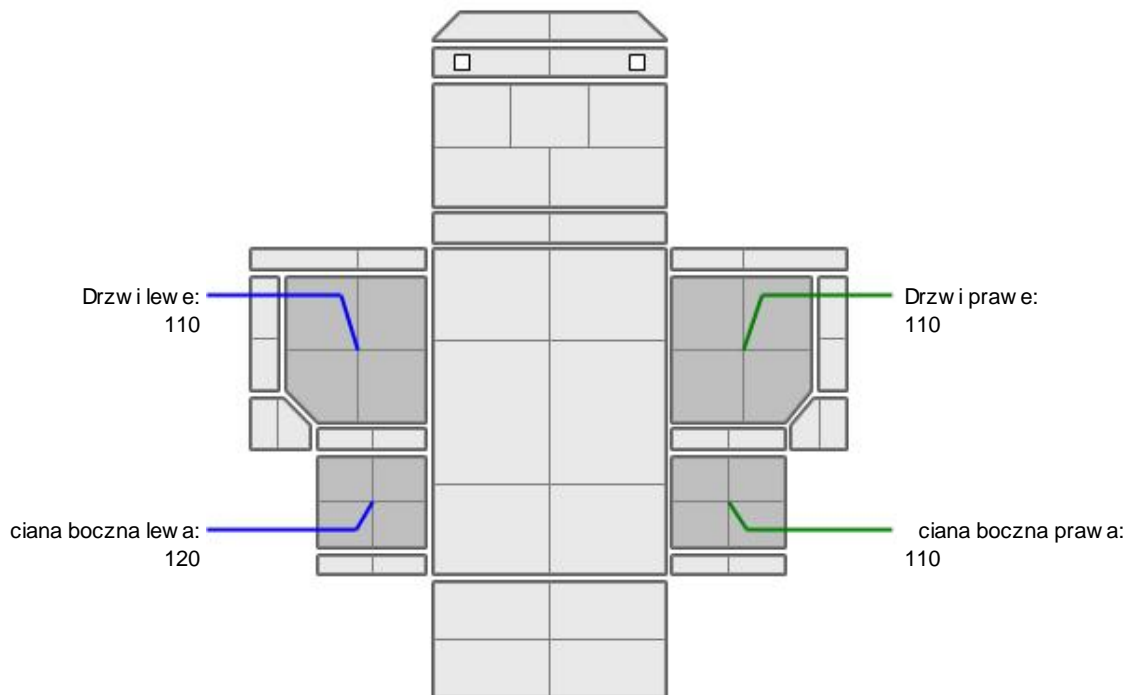
### KABINA KIEROWCY - Szkielet i poszycia zewnętrzne

Pojazd nosi typowe dla jego okresu eksploatacji uszkodzenia powłoki lakierowej (niewielkie zarysowania, odpryski itp.).

Szczegółowy stan pojazdu zobrazowany w dokumentacji zdjęciowej.



### KABINA KIEROWCY – Opis powłoki lakierowej



L.p.	Nazwa elementu	L / P	Grubość powłoki [µm]	Opis
1	Drzwi	L	110	
2	ciana boczna	L	120	
3	Drzwi	P	110	
4	ciana boczna	P	110	

Podane przedziały grubości powłoki lakierowej, dotyczą punktów pomiarowych. Nie mogą być traktowane jako gwarancja, że grubość powłoki lakierowej w innych punktach nie wykracza poza te przedziały. Pomiar powłoki lakierowej został wykonany urządzeniem bezdźwiękowym w posiadaniu rzeczoznawcy. Pomiar wykonany innym przyrządem może się różnić.



### WYPOSAŻENIE ZEWNĘTRZNE

L.p.	Nazwa elementu	L / P	Rodzaj uszkodzenia	Opis	Fot. nr
1	Stopień boczny	L	Pęknięcia		



### KABINA KIEROWCY – Wyposażenie wewnętrzne

Wnętrze pojazdu nosi typowe dla jego okresu eksploatacji zabrudzenia oraz zużycie wszystkich elementów.

**UKŁAD KIEROWNICZY**

L.p.	Nazwa elementu	L / P	Rodzaj uszkodzenia	Opis	Fot. nr
1	Koło kierownicy		Wytarte		

**JAZDA KONTROLNA**

- |   |                                |          |
|---|--------------------------------|----------|
| 1 | Gło no pracy silnika           | BEZ UWAG |
| 2 | Praca układu kierowniczego     | BEZ UWAG |
| 3 | Gło no (stuki) zawieszenia     | BEZ UWAG |
| 4 | Skuteczno hamulca zasadniczego | BEZ UWAG |
| 5 | Skuteczno hamulca pomocniczego | BEZ UWAG |

Próba ruchowa przeprowadzona na niewielkim dystansie, na zimnym silniku, w warunkach parkingowych, z prędkością do 15 km/h.

**DOKUMENTY I KOMPLETACJA POJAZDU**

- |   |                        |                  |
|---|------------------------|------------------|
| 1 | Kluczyki (ilość sztuk) | Okazano 2 sztuki |
| 2 | Dowód rejestracyjny    | TAK              |

**POZOSTAŁE INFORMACJE****1 Pochodzenie pojazdu**

Krajowy

**Zastrzeżenia ograniczające opinię.**

**Ü** Zawarte w niniejszej Ocenie/Raporcie informacje (w tym dotyczące wyposażenia) służy jedynie ogólnym celom informacyjnym. Ocena/Raport nie może być zatem traktowana jako oferta w rozumieniu przepisów Kodeksu Cywilnego oraz opisu towaru ani zapewnienia w rozumieniu art. 4 Ustawy z dnia 27 lipca 2002 roku o szczególnych warunkach sprzedaży konsumenckiej.

**Ü** Ocena/Raport została sporządzona w celu ustalenia istnienia albo nieistnienia uszkodzeń nieakceptowalnych po zakończeniu umowy korzystania z samochodu lub innych okoliczności uzgodnionych w zleceniu. Ocena/Raport nie obejmuje typowych uszkodzeń wynikających z eksploatacji samochodu oraz jego standardowego zużycia.

**Ü** Je li chcesz traktować ten dokument jako źródło wiedzy o samochodzie przy jego zakupie, czynisz to na własną odpowiedzialność. Rzeczoznawca sp.j. nie ponosi odpowiedzialności za takie użycie tej Oceny/Raporu.

**Ü** Niniejsza wycena służy wyłącznie do oszacowania wartości rynkowej przedmiotu wyceny i nie może być wykorzystywana do żadnego innego celu, niż wymieniony powyżej. W szczególności wycena nie może stanowić podstawy do oceny cech i stanu wycenianego obiektu przy jego zakupie.

**Ü** Rzeczoznawca nie bierze na siebie odpowiedzialności za wady ukryte (prawne i fizyczne) oraz ewentualne skutki wynikające z dalszego użytkowania przedmiotu wyceny, a także za skutki wykorzystania samej wyceny.

**Ü** Powyższa wycena nie jest ekspertyzą stanu technicznego przedmiotu wyceny i za taką nie może być uznawana, w szczególności nie może być traktowana jako gwarancja sprzedaży przedmiotu wyceny za oszacowaną wartość.

**Ü** Wycenę przeprowadzono w oparciu o dostarczoną dokumentację oraz badanie organoleptyczne wycenianego obiektu. Nie prowadzono badań diagnostycznych oraz weryfikacji warsztatowej przedmiotu wyceny.

**Ü** Nie stwierdzono dodatkowych niesprawności i/lub uszkodzeń i/lub braków w zakresie możliwym do ustalenia w warunkach oględzin tj. bez dostępu do spodu pojazdu, specjalistycznego sprzętu diagnostycznego, jazdy próbnej wykonanej w warunkach drogowych z obciążeniem.

**Ü** Rzeczoznawca podczas oględzin poza warszatem nie jest w stanie stwierdzić wypadkowej przeszłości pojazdu. W przypadku podwyższonych wartości pomiarów powłoki lakierowej, konieczna jest ekspertyza w warunkach warsztatowych.

**Ü** Rok produkcji pojazdu - nie weryfikowano. Przyjmujemy to w oparciu o dane przekazane przez Zleceniodawcę.

**Ü** Niniejsza wycena nie może być publikowana w całości w jakimkolwiek dokumencie bez zgody wykonawców i bez uzgodnienia z nimi formy i treści takiej publikacji. Zakaz publikacji nie dotyczy posługiwania się wyceną w umowach cywilno-prawnych zawieranych przez zleceniodawcę i dotyczących przedmiotu.

ü Przed odbiorem pojazdu, kupujący zobowiązany jest do konfrontacji rzeczywistego stanu z informacjami zawartymi w wycenie. Odbiór przedmiotu jest równoznaczny ze zrzeczeniem się wszelkich roszczeń, co do stanu technicznego.

ü Nie badano poprawności i/lub budowy numerów identyfikacyjnych/seryjnych obiektu oraz nie weryfikowano prawdziwości danych obiektu.

ü Niniejsza wycena nie może być traktowana jako gwarancja sprzedaży przedmiotu wyceny za oszacowaną wartość.

ü W przypadku ujawnienia dodatkowych informacji dotyczących przedmiotowego pojazdu, niedostępnych w czasie wykonywania niniejszej opinii, zaprezentowane stanowisko może ulec zmianie.

ü W opinii założono, że nie wykryto żadnych faktów, które mogłyby istotnie wpływać na wartość wycenionego pojazdu, jeżeli w opisie pojazdu nie widnieje inaczej.

ü Rzeczoznawca nie ponosi odpowiedzialności za ewentualne błędy wynikające z przedstawionych informacji otrzymanych od użytkownika/sprzedawcy/zamawiającego wyceny, jeżeli brak podstaw do kwestionowania ich zgodnie z stanem rzeczywistym lub jeżeli ustalenie stanu rzeczywistego przez rzeczoznawcę było niemożliwe lub znacznie utrudnione.

ü Wyposażenie standardowe wg. Info - Ekspert/Eurotax. Rzeczoznawca nie ponosi odpowiedzialności za ewentualne błędy programu. Opis stanu technicznego pojazdu jest ważny na dzień oględzin. Rzeczoznawca nie bierze odpowiedzialności za zmiany stanu pojazdu wynikające z dalszej eksploatacji lub postoju (np. uszkodzenie akumulatora, powłoki lub powstanie ognisk korozji, uszkodzenie układu hamulcowego, itp.)

ü Jeżeli elementy jednostki napędowej, układu przeniesienia napędu itp., są rozmontowane, rzeczoznawca nie weryfikuje kompletności poszczególnych układów. Możliwość wystąpienia braków w kompletacji (np. ze względu na wykorzystanie unieruchomionego pojazdu jako „dawcy części”).

ü Nie weryfikowano odczytanego stanu drogomierza z zapisami w urządzeniach elektronicznych pojazdu.

ü W przypadku pojazdów z niesprawnym akumulatorem lub bez niego - podłączenie sprawnego akumulatora nie gwarantuje sprawności technicznej pojazdów.

ü Ustalenie wszystkich uszkodzeń, wad i braków w ukończeniu pojazdu nie jest możliwe w warunkach parkingowych, konieczna weryfikacja w warunkach warsztatowych. Warunki w jakich przeprowadzono oględziny pojazdu uniemożliwiają dokładne określenie jego sprawności oraz kompletności.

*Dokument wystawiony elektronicznie, ważny bez podpisu*

DOKUMENTACJA FOTOGRAFICZNA



Fot. nr 1



Fot. nr 2



Fot. nr 3



Fot. nr 4



Fot. nr 5



Fot. nr 6







Fot. nr 9



Fot. nr 10



20 mar 2025 09:47:59

Fot. nr 11



20 mar 2025 09:48:03

Fot. nr 12



Fot. nr 13



Fot. nr 14



Fot. nr 15



Fot. nr 16



20 mar 2025 09:48:43

Fot. nr 17



20 mar 2025 09:48:47

Fot. nr 18



Fot. nr 19



Fot. nr 20



Fot. nr 21



Fot. nr 22





Fot. nr 23



Fot. nr 24



Fot. nr 25



Fot. nr 26



Fot. nr 27



Fot. nr 28



Fot. nr 29



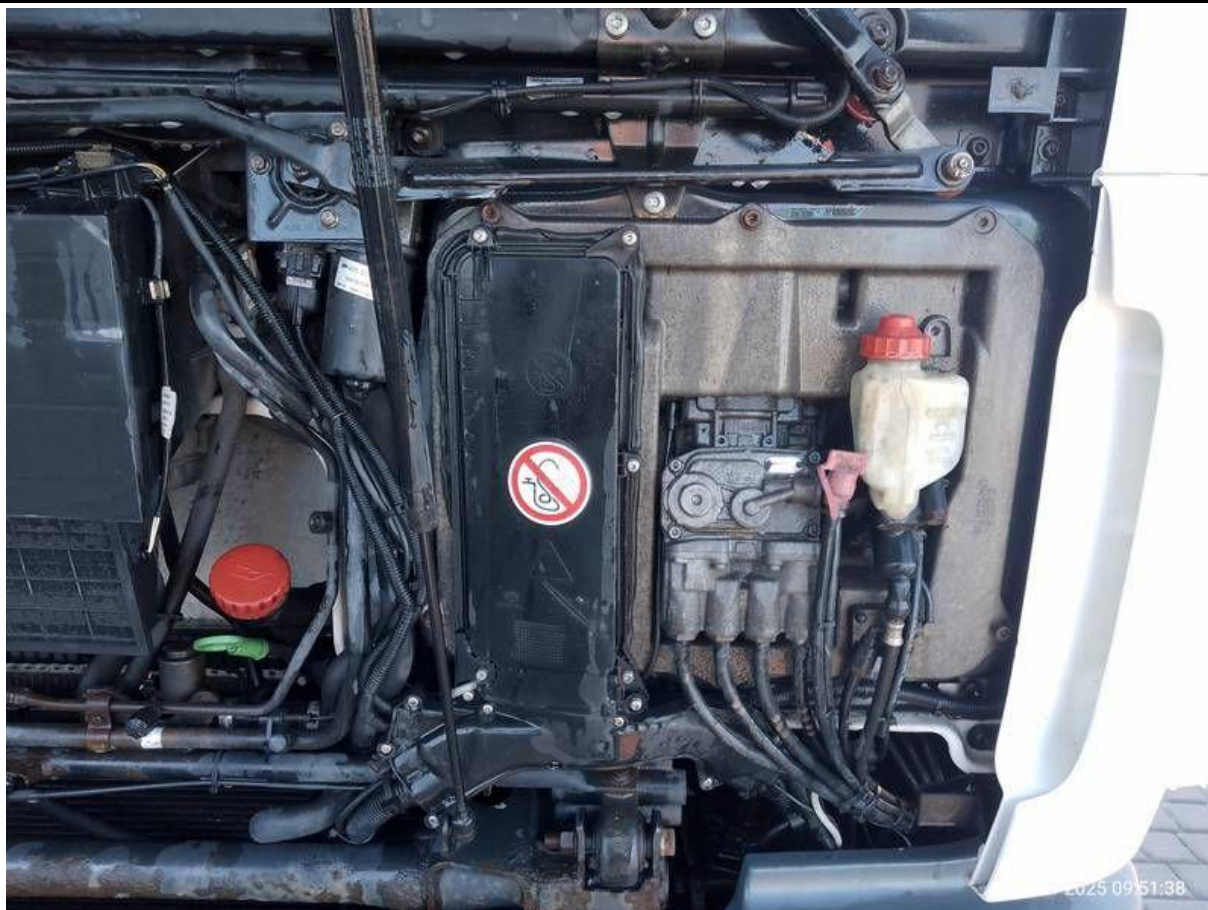
Fot. nr 30



Fot. nr 31



Fot. nr 32



Fot. nr 33



Fot. nr 34



Fot. nr 35



Fot. nr 36



Fot. nr 37

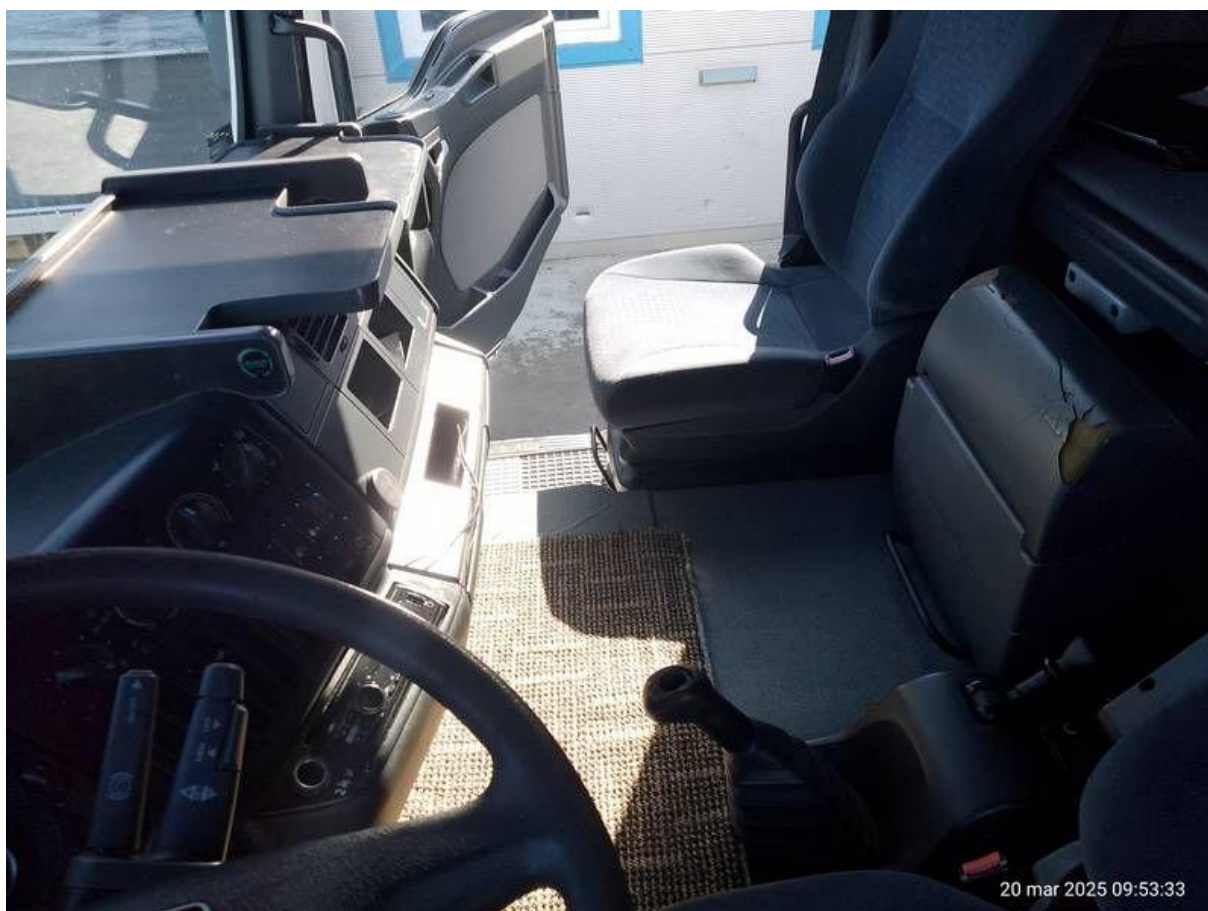


Fot. nr 38





Fot. nr 39



Fot. nr 40



Fot. nr 41



Fot. nr 42



Fot. nr 43



Fot. nr 44



Fot. nr 45



Fot. nr 46



Fot. nr 47



Fot. nr 48



Fot. nr 49



Fot. nr 50



Fot. nr 51



Fot. nr 52

- 12.01.2016 ● **Okresowe badanie techniczne (ważne do 12.01.2017)**  
Wynik badania: **pozytywny**  
Numer SKP: GCH/007  
Odczytany stan licznika: **560 199 km**  
(Uwaga. Stan licznika przy badaniu technicznym gromadzimy od 2014)
- 20.02.2017 ● **Okresowe badanie techniczne (ważne do 20.02.2018)**  
Wynik badania: **pozytywny**  
Numer SKP: GCH/007  
Odczytany stan licznika: **582 246 km**  
(Uwaga. Stan licznika przy badaniu technicznym gromadzimy od 2014)
- 02.03.2018 ● **Okresowe badanie techniczne (ważne do 02.03.2019)**  
Wynik badania: **pozytywny**  
Numer SKP: GCH/007  
Odczytany stan licznika: **526 044 km**  
Uwaga: odnotowano, że odczyt jest niższy niż poprzedni - może to wynikać z cofnięcia licznika lub błędnego zapisu  
(Uwaga. Stan licznika przy badaniu technicznym gromadzimy od 2014)
- 25.02.2019 ● **Okresowe badanie techniczne (ważne do 25.02.2020)**  
Wynik badania: **pozytywny**  
Numer SKP: GCH/007  
Odczytany stan licznika: **529 773 km**  
(Uwaga. Stan licznika przy badaniu technicznym gromadzimy od 2014)
- 10.07.2019 ● **Okresowe badanie techniczne (ważne do 10.07.2020)**  
Wynik badania: **pozytywny**  
Numer SKP: GCH/007  
Odczytany stan licznika: **532 256 km**  
(Uwaga. Stan licznika przy badaniu technicznym gromadzimy od 2014)
- 21.07.2020 ● **Okresowe badanie techniczne (ważne do 21.07.2021)**  
Wynik badania: **pozytywny**  
Numer SKP: GCH/017  
Odczytany stan licznika: **537 601 km**  
(Uwaga. Stan licznika przy badaniu technicznym gromadzimy od 2014)

Fot. nr 53

*Dokument wystawiony elektronicznie, waży bez podpisu*