

Nr zlecenia: 50/07/03/2025/CarArena STANDARD

z dnia: 2025/03/07

**Zleceniodawca:**

CARARENA - Aukcje Samochodowe  
ul. Budowlanych 7  
62-081 Baranowo

**Rzeczoznawca:**

Albert Kalu ny/zatw. pion weryfikacyjny eRzeczoznawcy



## Pogladowy raport stanu technicznego

Zadanie: Ocena stanu technicznego i określenie wartości rynkowej pojazdu

DANE IDENTYFIKACYJNE POJAZDU	
Rodzaj pojazdu: <b>Samochód ciężarowy do 3.5t</b>	VIN: <b>ZFA25000002166780</b>
Marka: <b>FIAT</b>	Nr rejestracyjny: <b>RZ8556U</b>
Model pojazdu: <b>Ducato 35 2.3 M-jet MR`11 E5 3.5t</b>	Nr Info-Ekspert: <b>045-03276</b>
Wersja:	Rok produkcji: <b>2012</b>
Wskazanie drogomierza	337583 km
Data pierwszej rejestracji	2012/03/29
Data wykonania badania technicznego	2025/08/21
Rodzaj nadwozia	furgon z podwyższonym dachem 4 drzwiowy 3 osobowy
Dop. masa całkowita / ładowność	3500 kg* / 1478 kg
Liczba osi / Rodzaj napędu / Skrzynia biegów	2 / przedni (4x2) / manualna
Rozstaw osi	3450 mm
Jednostka napędowa	z zapłonem samoczynnym
Pojemność / Moc silnika	2287 ccm / 96kW (131KM)
Doładowanie	Turbosp. z chłodn. powietrza
Liczba cylindrów / Układ cylindrów	4 / rzędowy
Norma spalin	E5
Kolor powłoki lakierowej, (rodzaj lakieru)	Biały 2-warstwowy typu uni

Dane: [D] III-2025

## WYPOSA ENIE STANDARDOWE

L.p.	Nazwa elementu wyposażenia	L.p.	Nazwa elementu wyposażenia
1	Fartuchy p/błotne tylne	11	Przygotowanie do montażu radia
2	Fotel kierowcy z regulacją wysokości	12	Szyby atermiczne
3	Fotel pasażera podwójny	13	Szyby przednie regulowane elektrycznie
4	Immobilizer	14	wiatła p/mgienne tylne
5	Kolumna kierownicy regulowana	15	wiatło dodatkowe STOP
6	Komputer pokładowy	16	Uchwyty do mocowania ładunków
7	Listwy do mocowania ładunku w bocznej	17	Wskaźnik minimalnego poziomu oleju
8	Pasy bezpieczeństwa bezwładnościowe trzypunktowe	18	Wspomaganie układu kierowniczego
9	Poduszka powietrzna kierowcy	19	Zamek centralny zdalnie sterowany
10	Przegroda przestrzeni ładunkowej przeszklona		
<b>L.p. Nazwa pakietu / elementu pakietu wyposażenia standardowego</b>			
1	ABS + EBD - system dystrybucji siły hamowania ABS - system zapobiegający blokowaniu kół System dystrybucji siły hamowania elektroniczny EBD		
2	Fotel kierowcy z podłokietnikiem z regulacją wysokości z regulacją łokciowym Fotel kierowcy z regulacją odcinka łokciowego Podłokietnik fotela kierowcy		
3	Lusterka zewnętrzne podgrzewane i regulowane elektrycznie Lusterka zewnętrzne regulowane elektrycznie Lusterka zewnętrzne podgrzewane elektrycznie		

## WYPOSA ENIE DODATKOWE

L.p.	Nazwa elementu wyposażenia
1	+Hak holowniczy
2	Pakiet Blue&Me (dopłata) Klimatyzacja Lusterka zewnętrzne regulowane elektrycznie Radioodtwarzacz CD Lusterka zewnętrzne podgrzewane elektrycznie Sterowanie radiem w kierownicy Odtwarzacz MP3 Złącze "iPod" Złącze "USB" System Bluetooth

## OPIS ZAMONTOWANEGO W POJE DZIE OGUMIENIA

Koło	Marka, typ	Bieżnik [mm]
Przednie lewe:	*MICHELIN 215/70 R15 109R VAN 4S	5,0
Przednie prawe:	*MICHELIN 215/70 R15 109R VAN 4S	5,0
Tylne lewe:	*MIRAGE 215/70 R15 109R MR700	8,0
Tylne prawe:	*MIRAGE 215/70 R15 109R MR700	8,0

## KOREKTY WARTO CI POJAZDU

KOREKTA ZA PIERWSZ REJESTRACJ	(-)
KOREKTA ZA WYPOSA ENIE	(+)
KOREKTA ZA PRZEBIEG	(-)
KOREKTY RÓ NE:	
Weryfikacja serwisowa	(-)
Stan utrzymania i dbałość o pojazd	(-)
KOREKTY RÓ NE RAZEM	(-)
KOREKTA ZA OGUMIENIE	(-)

## UWAGI RZECZOZNAWCY DOTYCZ CE WYCENY

Pojazd zweryfikowany w bazie danych historiapojazdu.gov.pl - bez uwag

Nie udostępniono specyfikacji wyposażenia fabrycznego wycenianego pojazdu. Mając na uwadze powyższe wyposażenie zostało ustalone na podstawie oględzin z natury. Aby ustalić specyfikację fabryczną wyposażenia należy zwrócić się do dealera. Nie można wykluczyć, że mogą występować różnice w wyposażeniu

Ustalenie wszystkich uszkodzeń, wad i braków w ukończeniu pojazdu nie jest możliwe w warunkach parkingowych, konieczna weryfikacja w warunkach warsztatowych. Warunki w jakich przeprowadzono oględziny pojazdu uniemożliwiają dokładne określenie jego sprawności oraz kompletności.

Wycenę nie uwzględniono dodatkowego oświetlenia widniejącego na dachu pojazdu.

Oględziny wykonał: Grzegorz Uchman

Wycena wykonana: Albert Kalużyński

## OPIS STANU TECHNICZNEGO ZESPOŁÓW POJAZDU



### NADWOZIE - Szkielet i poszycia zewnętrzne

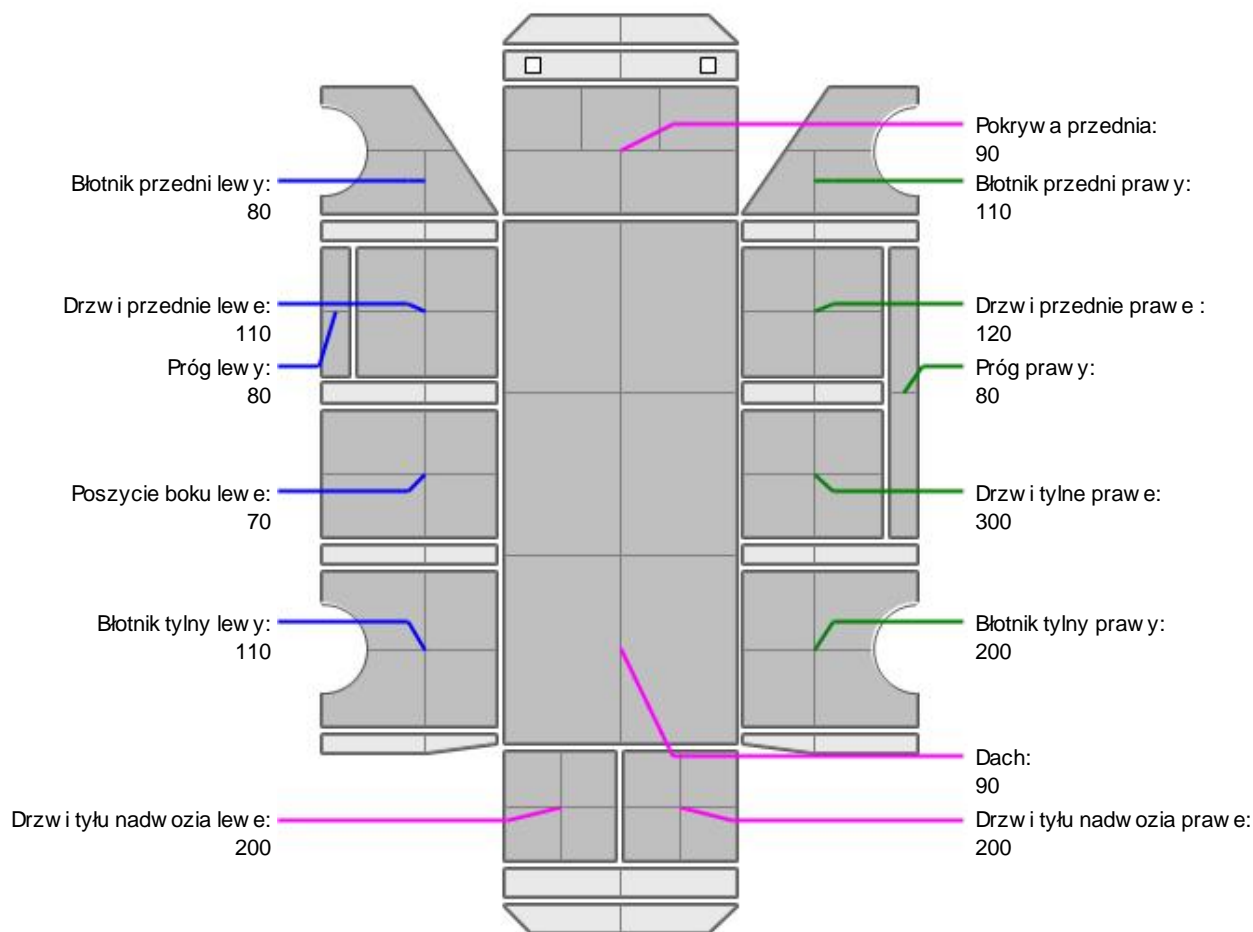
L.p.	Nazwa elementu	L / P	Rodzaj uszkodzenia	Opis	Fot. nr
1	Wnęka drzwi przednich	L	Starcia powłoki lakierowej odsłaniającej powierzchnię metalu		
2	Próg	L	Ogniska korozji		
3	Próg	P	Ogniska korozji		
4	Dach		Odpryski powłoki lakierowej		
5	ściana boczna nadwozia	L	Odkształcenia, zarysowania		
6	ściana boczna nadwozia	P	Zarysowania, ogniska korozji		

Na pozostałych elementach obłachowania bryły nadwozia stwierdzono również typowe dla jego okresu eksploatacji uszkodzenia powłoki lakierowej (zarysowania, odpryski, itp.)

Pojazd pokryty okleinami reklamowymi. Istnieje ryzyko wykrycia wad i uszkodzeń po rozklejeniu.



## NADWOZIE – Opis powłoki lakierowej



L.p.	Nazwa elementu	L / P	Grubość powłoki [µm]	Opis
1	Pokrywa przednia		90	
2	Dach		90	
3	Błotnik przedni	L	80	
4	Próg	L	80	
5	Drzwi przednie	L	110	
6	Poszycie boku	L	70	
7	Błotnik tylny	L	110	
8	Drzwi tyłu nadwozia		200	
9	Błotnik przedni	P	110	
10	Próg	P	80	
11	Drzwi przednie	P	120	
12	Drzwi tylne	P	300	
13	Błotnik tylny	P	200	
14	Drzwi tyłu nadwozia		200	

Podane przedziały grubości powłoki lakierowej, dotyczą punktów pomiarowych. Nie mogą być traktowane jako gwarancja, że grubość powłoki lakierowej w innych punktach nie wykracza poza te przedziały. Pomiar powłoki lakierowej został wykonany urządzeniem budowlanym w posiadaniu rzeczoznawcy. Pomiar wykonany innym przyrządem może się różnić.

**WYPOSA ENIE ZEWN TRZNE**

L.p.	Nazwa elementu	L / P	Rodzaj uszkodzenia	Opis	Fot. nr
1	Zderzak przedni		P	knica, lady nieprofesjonalnej naprawy.	
2	Krata wlotu powietrza			Zarysowania	
3	Zderzak tylny			Odształcenia, zarysowania	

**NADWOZIE – Wyposa enie wewn trzne**

L.p.	Nazwa elementu	L / P	Rodzaj uszkodzenia	Opis	Fot. nr
1	Fotel przedni	L		Rozdarcie materiału, poplamiony	
2	Fotel przedni	P		Poplamiony	
3	Poszycie tablicy rozdzielczej			Poplamione	
4	Wykładzina boku przednia	L		Poplamiona	
5	Poszycie tapicerskie drzwi bocznych przednich	L		Poplamione	
6	Poszycie tapicerskie drzwi bocznych przednich	P		Poplamione	

Wn trze pojazdu nosi typowe dla jego okresu eksploatacji zabrudzenia oraz zu ycie wszystkich elementów.

Przestrze бага owa nosi ponadnormatywne lady eksploatacji w w postaci licznych odształce , zarysowa czy zabrudze nieznan substancj .

**SILNIK z osprz tem, układem paliwowym i wydechowym**

L.p.	Nazwa elementu	Rodzaj uszkodzenia	Opis	Fot. nr
1	Tłumik tylny	Skorodowany		

**UKŁAD KIEROWNICZY**

L.p.	Nazwa elementu	L / P	Rodzaj uszkodzenia	Opis	Fot. nr
1	Koło kierownicy			Przetarcie materiału, zarysowania	

**JAZDA KONTROLNA**

- |   |                                       |  |
|---|---------------------------------------|--|
| 1 | Gło no pracy silnika                  | BEZ UWAG   |
| 2 | Praca układu kierowniczego            | BEZ UWAG   |
| 3 | Skuteczno hamulca zasadniczego        | BEZ UWAG   |
| 4 | Skuteczno hamulca pomocniczego        | BEZ UWAG   |
| 5 | Działanie drogom. i szybko ciomierza  | BEZ UWAG   |
| 6 | Wska nik temperatury silnika          | BEZ UWAG   |
| 7 | Skuteczno ogrzewania i przewietrzania | Klimatyzacja - niesprawna. Do weryfikacji w warunkach serwisowych. |

Próba ruchowa przeprowadzona na zimnym silniku w warunkach parkingowych z pr dok ci do 15km/h.

Na tablicy rozdzielczej wiec si kontrolki: "CHECK ENGINE" , Air-Bag. Do weryfikacji w warunkach serwisowych.

**DOKUMENTY I KOMPLETACJA POJAZDU**

1	Kluczyki (ilo sztuk)	2szt
2	Dowód rejestracyjny	TAK

**Zastrzeżenia ograniczające opinię.**

Ü Zawarte w niniejszej Ocenie/Raporcie informacje (w tym dotyczące wyposażenia) służy jedynie ogólnym celom informacyjnym. Ocena/Raport nie może być zatem traktowana jako oferta w rozumieniu przepisów Kodeksu Cywilnego oraz opisu towaru ani zapewnienia w rozumieniu art. 4 Ustawy z dnia 27 lipca 2002 roku o szczególnych warunkach sprzedaży konsumenckiej.

Ü Ocena/Raport została sporządzona w celu ustalenia istnienia albo nieistnienia uszkodzeń nieakceptowalnych podczas korzystania z samochodu lub innych okoliczności uzgodnionych w zleceniu. Ocena/Raport nie obejmuje typowych uszkodzeń wynikających z eksploatacji samochodu oraz jego standardowego użytkowania.

Ü Jeżeli chcesz traktować ten dokument jako źródło wiedzy o samochodzie przy jego zakupie, czynisz to na własną odpowiedzialność. Rzeczoznawca nie ponosi odpowiedzialności za takie użycie tej Oceny/Raporu.

Ü Niniejsza wycena służy wyłącznie do oszacowania wartości rynkowej przedmiotu wyceny i nie może być wykorzystywana do żadnego innego celu, niż wymieniony powyżej. W szczególności wycena nie może stanowić podstawy do oceny cech i stanu wycenianego obiektu przy jego zakupie.

Ü Rzeczoznawca nie bierze na siebie odpowiedzialności za wady ukryte (prawne i fizyczne) oraz ewentualne skutki wynikające z dalszego użytkowania przedmiotu wyceny, a także za skutki wykorzystania samej wyceny.

Ü Powyższa wycena nie jest ekspertyzą stanu technicznego przedmiotu wyceny i za taką nie może być uznawana, w szczególności nie może być traktowana jako gwarancja sprzedaży przedmiotu wyceny za oszacowaną wartość.

Ü Wycenę przeprowadzono w oparciu o dostarczoną dokumentację oraz badanie organoleptyczne wycenianego obiektu. Nie prowadzono badań diagnostycznych oraz weryfikacji warsztatowej przedmiotu wyceny.

Ü Nie stwierdzono dodatkowych niesprawności i/lub uszkodzeń i/lub braków w zakresie możliwym do ustalenia w warunkach oględzin tj. bez dostępu do spodu pojazdu, specjalistycznego sprzętu diagnostycznego, jazdy próbnej wykonanej w warunkach drogowych z obciążeniem.

Ü Rzeczoznawca podczas oględzin poza warsztatem nie jest w stanie stwierdzić wypadkowej przeszłości pojazdu. W przypadku podwyższonych wartości pomiarów powłoki lakierowej, konieczna jest ekspertyza w warunkach warsztatowych.

Ü Rok produkcji pojazdu - nie weryfikowano. Przyjmij to w oparciu o dane przekazane przez Zleceniodawcę.

Ü Niniejsza wycena nie może być publikowana w całości w jakimkolwiek dokumencie bez zgody wykonawców i bez uzgodnienia z nimi formy i treści takiej publikacji. Zakaz publikacji nie dotyczy posługiwania się wyceną w umowach cywilno-prawnych zawieranych przez zleceniodawcę i dotyczących przedmiotu.

Ü Przed odbiorem pojazdu, kupujący zobowiązany jest do konfrontacji rzeczywistego stanu z informacjami zawartymi w wycenie. Odbiór przedmiotu jest równoznaczny ze zrzeczeniem się wszelkich roszczeń, co do stanu technicznego.

Ü Nie badano poprawności i/lub budowy numerów identyfikacyjnych/seryjnych obiektu oraz nie weryfikowano prawdziwości danych obiektu.

Ü Niniejsza wycena nie może być traktowana jako gwarancja sprzedaży przedmiotu wyceny za oszacowaną wartość.

Ü W przypadku ujawnienia dodatkowych informacji dotyczących przedmiotowego pojazdu, niedostępnych w czasie wykonywania niniejszej opinii, zaprezentowane stanowisko może ulec zmianie.

Ü W opinii załoono, że nie wykryto żadnych faktów, które mogłyby istotnie wpływać na wartość wycenionego pojazdu, jeżeli w opisie pojazdu nie widnieje inaczej.

Ü Rzeczoznawca nie ponosi odpowiedzialności za ewentualne błędy wynikające z przedstawionych informacji otrzymanych od użytkownika/sprzedawcy/zamawiacza wyceny, jeżeli brak podstaw do kwestionowania ich zgodnie ze stanem rzeczywistym lub te ustalenie stanu rzeczywistego przez rzeczoznawcę było niemożliwe lub znacznie utrudnione.

Ü Wyposażenie standardowe wg. Info - Ekspert. Rzeczoznawca nie ponosi odpowiedzialności za ewentualne błędy programu. Opis stanu technicznego pojazdu jest ważny na dzień oględzin. Rzeczoznawca nie bierze odpowiedzialności za zmiany stanu pojazdu wynikające z dalszej eksploatacji lub postoju (np. uszkodzenie akumulatora, powiększenie lub powstanie ognisk korozji, uszkodzenie układu hamulcowego, itp.)

Ü Je eli elementy jednostki nap dowej, układu przeniesienia nap du itp., s rozmontowane, rzeczoznawca nie weryfikuje kompletno ci poszczególnych układów. Mo liwo wyst pienia braków w kompletacji (np. ze wzgl du na wykorzystanie unieruchomionego pojazdu jako „dawcy cz ci”).

Ü Nie weryfikowano odczytanego stanu drogomierza z zapisami w urz dzeniach elektronicznych pojazdu.

Ü W przypadku pojazdów z niesprawnym akumulatorem lub bez niego - podł czenie sprawnego akumulatora nie gwarantuje sprawno ci technicznej pojazdu.

Ü Nie weryfikowano gwarancji, statusu pakietów serwisowych i kompletno ci w zakresie osprz tu dodatkowego, z którym przedmiot był zamówiony.

*Dokument wystawiony elektronicznie, wa ny bez podpisu*

## DOKUMENTACJA FOTOGRAFICZNA



Fot. nr 1



Fot. nr 2





Fot. nr 3



Fot. nr 4



Fot. nr 5



Fot. nr 6



Fot. nr 7



Fot. nr 8



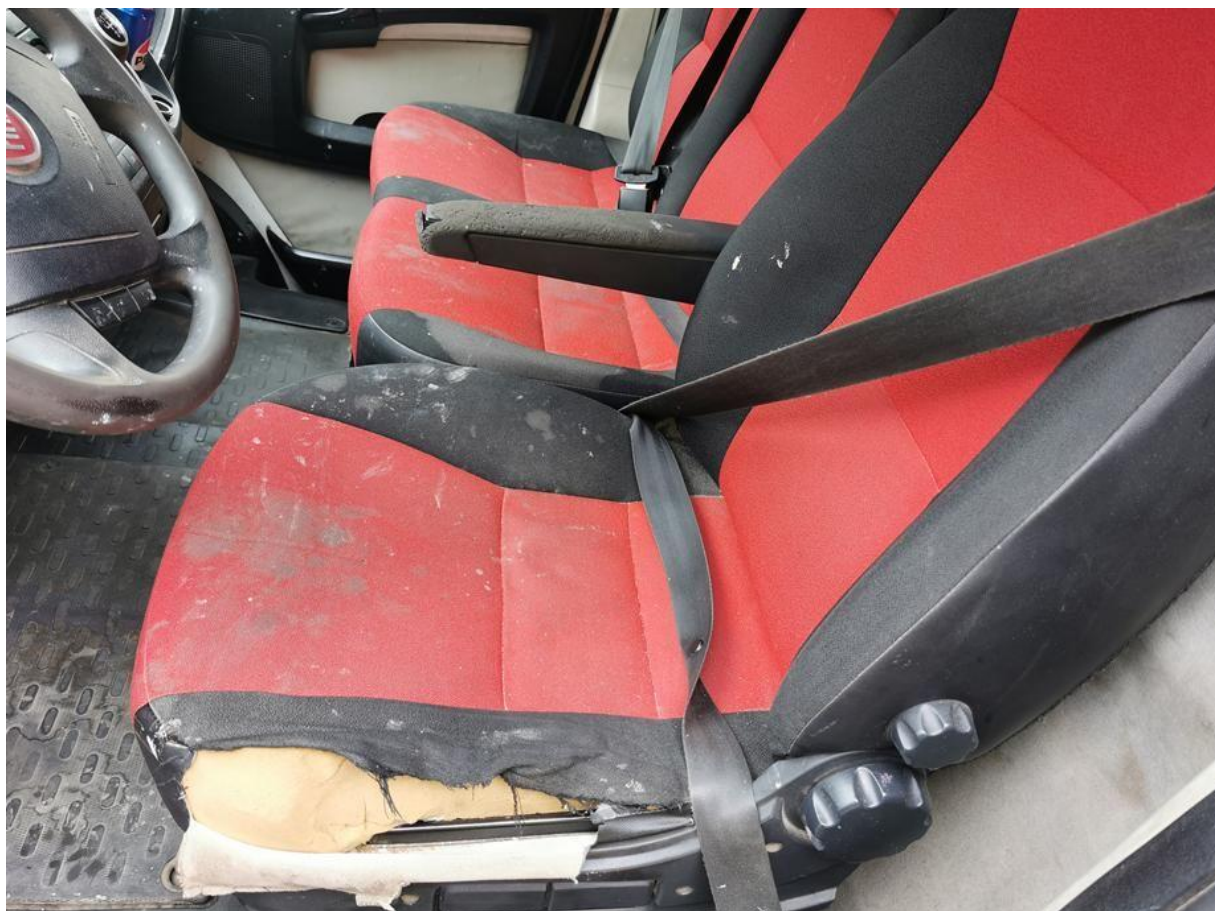
Fot. nr 9



Fot. nr 10



Fot. nr 11



Fot. nr 12



Fot. nr 13



Fot. nr 14



Fot. nr 15



Fot. nr 16



Fot. nr 17

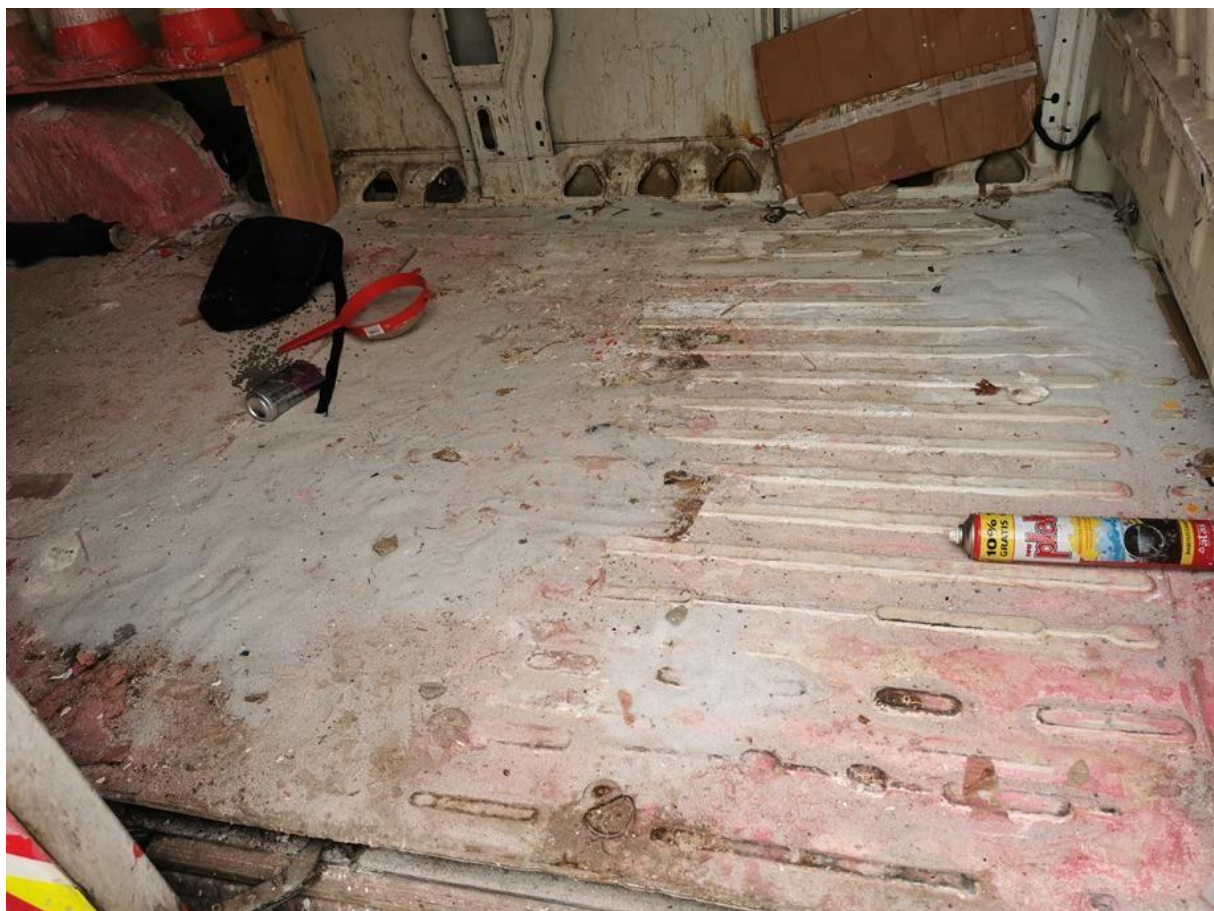


Fot. nr 18





Fot. nr 19



Fot. nr 20



Fot. nr 21



Fot. nr 22



Fot. nr 23



Fot. nr 24



Fot. nr 25



Fot. nr 26



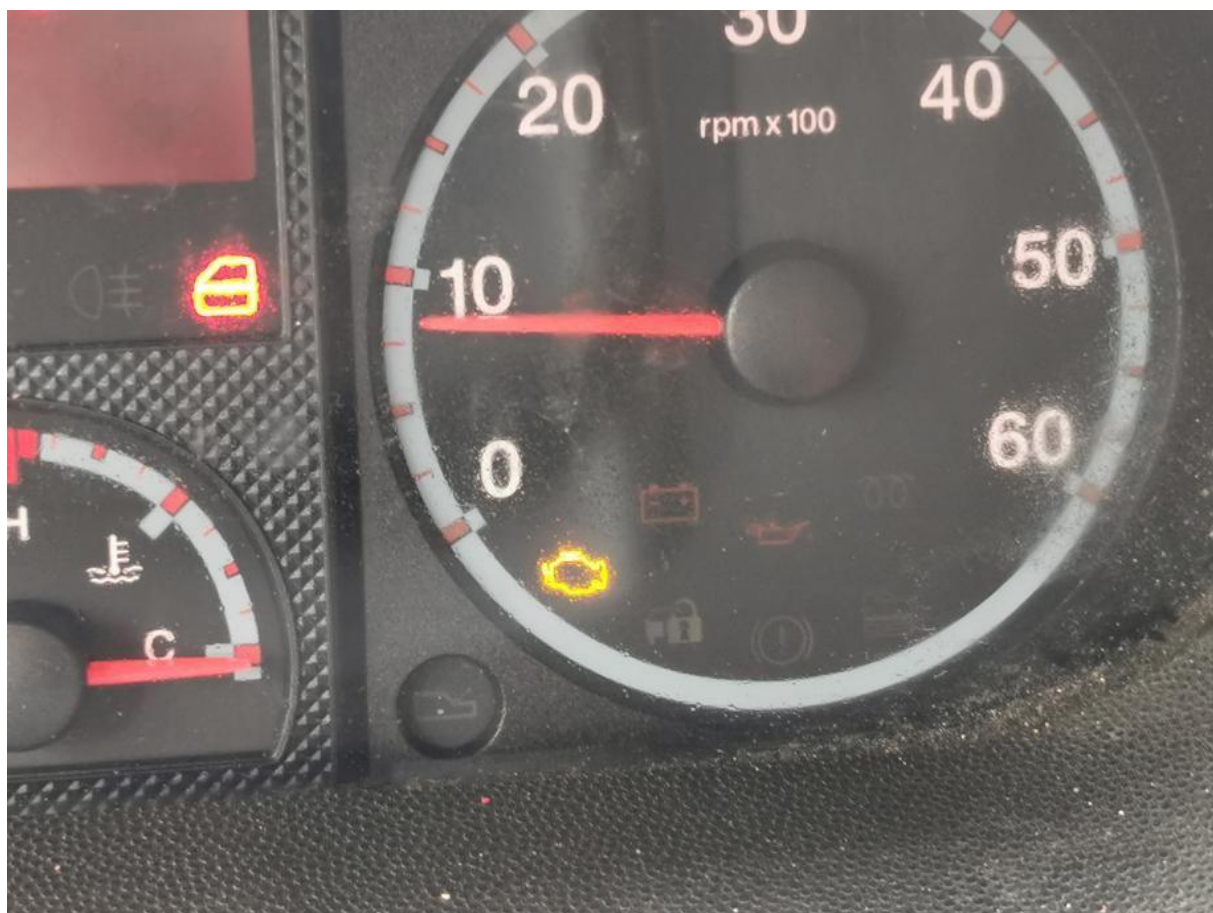
Fot. nr 27



Fot. nr 28



Fot. nr 29



Fot. nr 30



Fot. nr 31



Fot. nr 32



Fot. nr 33



Fot. nr 34





Fot. nr 35



Fot. nr 36



Fot. nr 37



Fot. nr 38



Fot. nr 39



Fot. nr 40



Fot. nr 41



Fot. nr 42





Fot. nr 45

Dokument wystawiony elektronicznie, wa ny bez podpisu