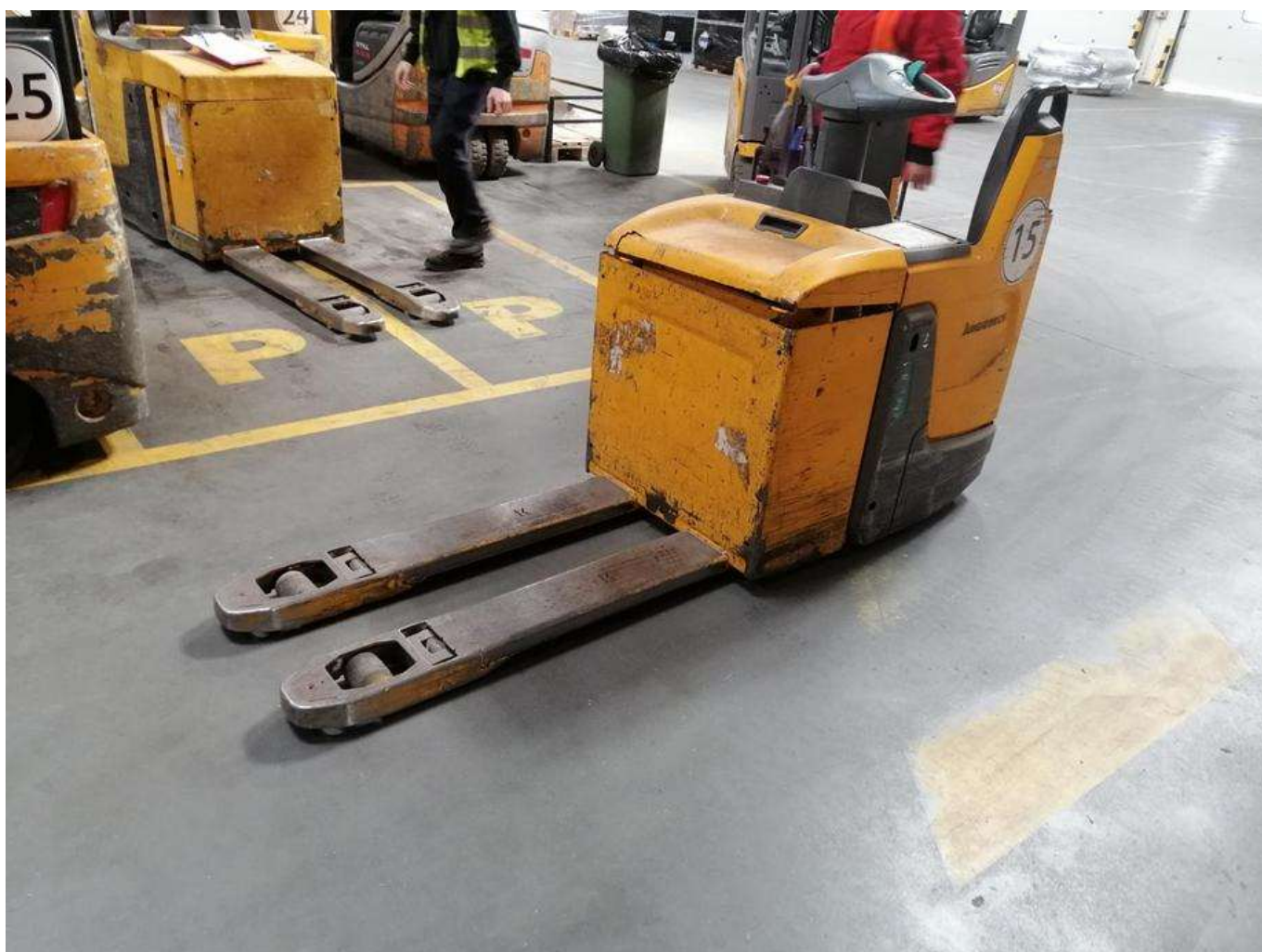


## RAPORT TECHNICZNY

---

<b>Zamawiający raport:</b>	CAR ARENA Budowlanych 7, 62-081 Baranowo
<b>Numer zlecenia:</b>	70/14/03/2025/CarArena STANDARD
<b>Wykonawca raportu:</b>	Albert Kaluźny
<b>Przedmiot raportu:</b>	Wózek niskiego podnoszenia JUNGHEINRICH ERE120
<b>Nr fabryczny:</b>	98234189
<b>Data sporządzenia raportu:</b>	18-03-2025r
<b>Wartość rynkowa:</b>	



## Cel i przeznaczenie raportu

W dniu 17-03-2025r. przeprowadzono oględziny przez rzeczoznawcę: Rafał Rybicki w/w maszyny zgodnie ze zleceniem numer 70/14/03/2025/CarArena STANDARD. Zleceniodawca zlecił przygotowanie wyceny urządzenia celem jego sprzedaży.

## Przedmiot raportu.

Przedmiotem raportu jest wózek niskiego podnoszenia JUNGHEINRICH ERE120. Jest to pojazd mechaniczny o napędzie silnikowym, przystosowany do przewozu materiałów o znacznej masie, stosowany w transporcie bliskim i magazynowaniu.

### Dane identyfikacyjne

<b>Nazwa:</b>	Wózek niskiego podnoszenia
<b>Producent:</b>	JUNGHEINRICH
<b>Typ/model:</b>	ERE120
<b>Numer fabryczny:</b>	98234189
<b>Przebieg:</b>	7207h
<b>Rok produkcji:</b>	2019

### Podstawowe dane techniczne i wyposażenie

<b>Masa własna bez akumulatora:</b>	495kg
<b>Udźwig znamionowy:</b>	2000kg
<b>Waga akumulatora min/max:</b>	273/310kg
<b>Zasilanie:</b>	Elektryczne
<b>Moc napędu:</b>	2,0kW
<b>Napięcie akumulatora:</b>	24V
<b>Odległość środka ciężkości ładunku:</b>	575mm

### Informacje dotyczące stanu technicznego i dokumentacji

Urządzenie znajduje się w magazynie. Zabezpieczone przed działaniem czynników atmosferycznych. Podczas oględzin urządzenie uruchomiono, wyświetlono przebieg. Według informacji uzyskanych od osoby okazującej pracę wózka bez uwag.

Wizualnie przedmiot w stanie dobrym noszący zarysowania, deformacje czy ślady korozji. Szczegółowy stan zobrazowany w dokumentacji zdjęciowej.

Do urządzenia okazano 1 kluczyk.  
Nie okazano żadnej dokumentacji.

## Podsumowanie

Stan przedmiotowego urządzenia na dzień oględzin określa się jako dobry.

## Wnioski

W wyniku przeprowadzonych oględzin oraz zgodnie z notowaniami rynkowymi podobnych maszyn jak również wiedzą własną rzeczoznawcy wartość rynkowa omawianej maszyny została ustalona na kwotę:

## Zastrzeżenia ograniczające

Sporządzający niniejszy raport/opinię zastrzega, że:

- Niniejszy raport służy wyłącznie do oszacowania wartości rynkowej przedmiotu wyceny i nie może być wykorzystywany do żadnego innego celu, niż wymieniony powyżej. W szczególności raport nie może stanowić podstawy do oceny cech i stanu wycenianego obiektu przy jego zakupie.
- Rzeczoznawca nie bierze na siebie odpowiedzialności za wady ukryte (prawne i fizyczne) oraz ewentualne skutki wynikające z dalszego użytkowania przedmiotu raportu, a także za skutki wykorzystania samej wyceny.
- Powyższy raport nie jest ekspertyzą stanu technicznego przedmiotu wyceny i za taką nie może być uznawany, w szczególności nie może być traktowany jako gwarancja sprzedaży przedmiotu raportu za oszacowaną wartość.
- Niniejszy raport nie może być publikowany w całości w jakimkolwiek dokumencie bez zgody wykonawców i bez uzgodnienia z nimi formy i treści takiej publikacji.
- Wycenę przeprowadzono w oparciu o dostarczoną dokumentację oraz badanie organoleptyczne wycenianego obiektu. Nie prowadzono badań diagnostycznych oraz weryfikacji warsztatowej przedmiotu wyceny.
- Niniejszy raport został sporządzony na podstawie oględzin przedmiotu w warunkach występujących w miejscu jego udostępnienia.
- Nie badano poprawności i/lub budowy numerów identyfikacyjnych/seryjnych obiektu oraz nie weryfikowano prawdziwości danych obiektu.

## Załączniki

Dokumentacja zdjęciowa poniżej.











