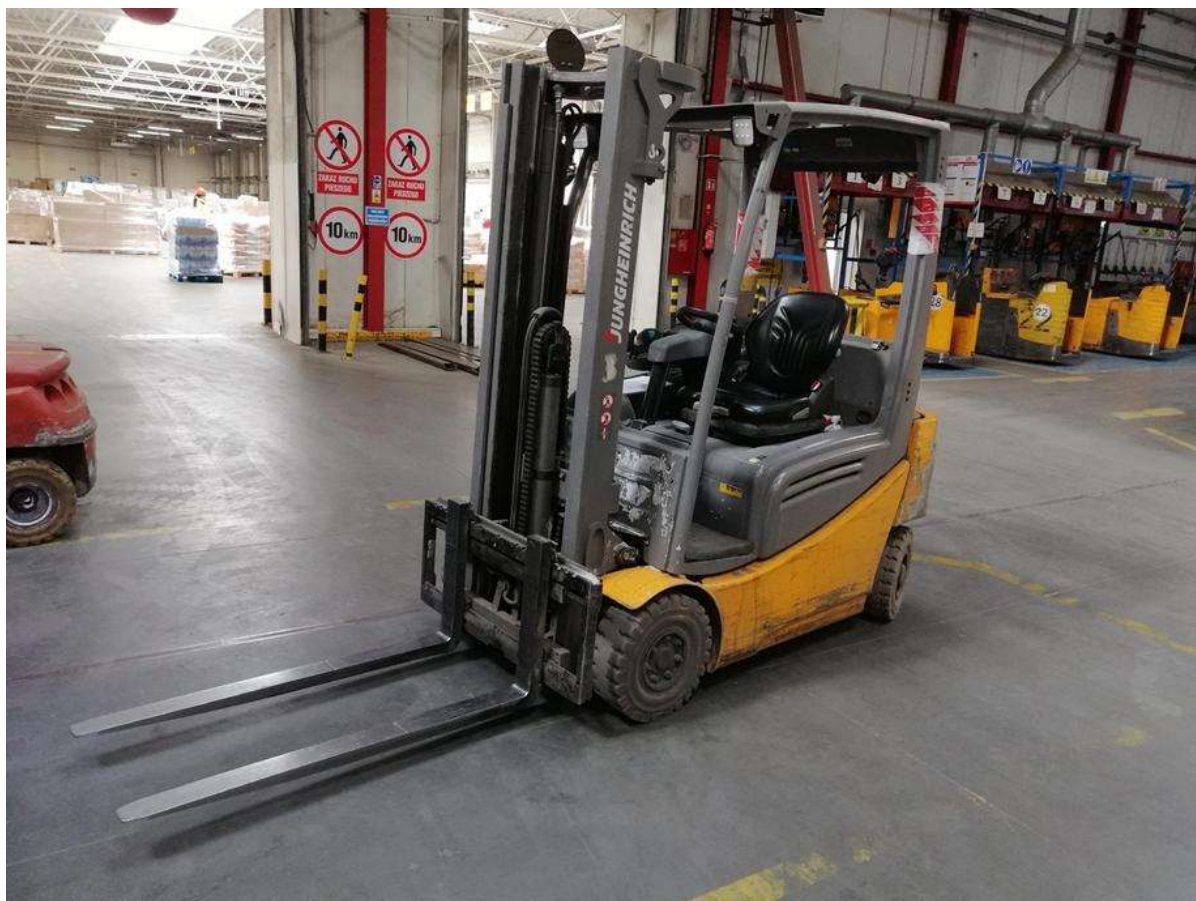


RAPORT TECHNICZNY

Zamawiający raport:	CAR ARENA Budowlanych 7, 62-081 Baranowo
Numer zlecenia:	62/14/03/2025/CarArena STANDARD
Wykonawca raportu:	Albert Kaluźny
Przedmiot raportu:	Elektryczny wózek widłowy Jungheinrich EFG 316K
Nr fabryczny:	FN620824
Data sporządzenia raportu:	18-03-2025r
Wartość rynkowa:	



Cel i przeznaczenie raportu

W dniu 17-03-2025r. przeprowadzono oględziny przez rzeczoznawcę: Rafał Rybicki w/w maszyny zgodnie ze zleceniem numer 62/14/03/2025/CarArena STANDARD. Zleceniodawca zlecił przygotowanie wyceny urządzenia celem jego sprzedaży.

Przedmiot raportu.

Przedmiotem raportu jest elektryczny wózek widłowy Jungheinrich EFG 316K.

Dane identyfikacyjne

Nazwa:	Elektryczny wózek widłowy
Producent:	JUNGHEINRICH
Typ/model:	EFG 316K
Numer fabryczny:	FN620824
Przebieg:	11911h
Rok produkcji:	2020

Podstawowe dane techniczne i wyposażenie

Masa własna bez akumulatora:	2202kg
Udźwig nominalny:	1600kg
Waga akumulatora min/max:	813/924kg
Typ napędu:	Akumulatorowy
Moc napędu:	9,0kW
Napięcie akumulatora:	24V
Wymiary:	1060x2060x3149mm

Informacje dotyczące stanu technicznego i dokumentacji

Urządzenie znajduje się w magazynie. Zabezpieczone przed działaniem czynników atmosferycznych. Podczas oględzin urządzenie uruchomiono, wyświetlono przebieg, wykonana próba ruchową bez obciążenia. Według informacji uzyskanych od osoby okazującej pracę wózka bez uwag.

Stwierdzono typowe ślady eksploatacji w postaci zarysowań, śladów korozji czy starć powłoki lakierowej. Szczegółowy stan zobrazowany w dokumentacji zdjęciowej.

Ważność badania UDT 05.2025

Do urządzenia okazano 1 kluczyk.
Nie okazano żadnej dokumentacji.

Podsumowanie

Stan przedmiotowego urządzenia na dzień oględzin określa się jako dobry.

Wnioski

W wyniku przeprowadzonych oględzin oraz zgodnie z notowaniami rynkowymi podobnych maszyn jak również wiedzą własną rzeczoznawcy wartość rynkowa omawianej maszyny została ustalona na kwotę:

Zastrzeżenia ograniczające

Sporządzający niniejszy raport/opinię zastrzega, że:

- Niniejszy raport służy wyłącznie do oszacowania wartości rynkowej przedmiotu wyceny i nie może być wykorzystywany do żadnego innego celu, niż wymieniony powyżej. W szczególności raport nie może stanowić podstawy do oceny cech i stanu wycenianego obiektu przy jego zakupie.
- Rzeczoznawca nie bierze na siebie odpowiedzialności za wady ukryte (prawne i fizyczne) oraz ewentualne skutki wynikające z dalszego użytkowania przedmiotu raportu, a także za skutki wykorzystania samej wyceny.
- Powyższy raport nie jest ekspertyzą stanu technicznego przedmiotu wyceny i za taką nie może być uznawany, w szczególności nie może być traktowany jako gwarancja sprzedaży przedmiotu raportu za oszacowaną wartość.
- Niniejszy raport nie może być publikowany w całości w jakimkolwiek dokumencie bez zgody wykonawców i bez uzgodnienia z nimi formy i treści takiej publikacji.
- Wycenę przeprowadzono w oparciu o dostarczoną dokumentację oraz badanie organoleptyczne wycenianego obiektu. Nie prowadzono badań diagnostycznych oraz weryfikacji warsztatowej przedmiotu wyceny.
- Niniejszy raport został sporządzony na podstawie oględzin przedmiotu w warunkach występujących w miejscu jego udostępnienia.
- Nie badano poprawności i/lub budowy numerów identyfikacyjnych/seryjnych obiektu oraz nie weryfikowano prawdziwości danych obiektu.

Załączniki

Dokumentacja zdjęciowa poniżej.

