

Nr zlecenia: 112/18/02/2025/CarArena STANDARD

z dnia: 2025/02/18

**Zleceniodawca:**

CARARENA - Aukcje Samochodowe  
ul. Budowlanych 7  
62-081 Baranowo

**Rzeczoznawca:**

Piotr Kucharski/zatw. pion weryfikacyjny eRzeczoznawcy



## P o g l d o w y R a p o r t S t a n u T e c h n i c z n e g o

Zadanie: Ocena stanu technicznego i określenie wartości rynkowej pojazdu

### DANE IDENTYFIKACYJNE POJAZDU

Dane: [D] III-2025

Rodzaj pojazdu:	Samochód ciężarowy do 3.5t	VIN:	Z C F C D 3 5 B 2 N 5 4 6 4 1 5 0
Marka:	IVECO	Nr rejestracyjny:	LU625NG
Model pojazdu:	35-160 Daily MR`22 E6 3.5t	Nr Info-Ekspert:	142-11919
Wersja:	35S16H	Rok produkcji:	2022

Wskazanie drogomierza	123545 km
Data pierwszej rejestracji	2022/06/03
Data wykonania badania technicznego	2025/06/03
Rodzaj zabudowy	chłodnia z agregatem
Rodzaj kabiny	krótka
Dop. masa całk. / Ładowno	3500 kg / 414 kg
Liczba osi / Rodzaj napędu / Skrzynia biegów	2 / 4x2 / manualna
Rozstaw osi	4100 mm
Jednostka napędowa	z zapłonem samoczynnym
Pojemność / Moc silnika	2998 ccm / 118kW (160KM)
Doładowanie	Turbosp. z chłodn. powietrza
Liczba cylindrów / Układ cylindrów	4 / rzędowy
Norma spalin	E6
Kolor powłoki lakierowej, (rodzaj lakieru)	Biały 2-warstwowy typu uni

### RÓWNIE WZGLĘDNIE DEMONSTRACJA POJAZDU BAZOWEGO

Wycena wykonana na podstawie pojazdu o zbliżonych parametrach. Zmodyfikowane elementy to:

	Pojazd bazowy	Pojazd wyceniany
Rodzaj zabudowy	Skrzynia	Chłodnia
Wyposażenie zabudowy:		Drzwi boczne dodatkowe

**WYPOSA ENIE SPECJALNE**

URZ DZENIE CHŁODNICZE

Zanotti

**WYPOSA ENIE STANDARDOWE**

L.p.	Nazwa elementu wyposażenia	L.p.	Nazwa elementu wyposażenia
1	Belka przeciwnajazdowa tylna profil stalowy, ze wiatłami	13	System elektronicznej kontroli toru jazdy ESP 9 generacji
2	Fartuchy p/błotne przednie	14	System Start/Stop
3	Fotel kierowcy komfortowy, regulowany	15	Szyba przednia przyciemniana
4	Fotel kierowcy z pełn regulacji	16	Szyba w tylnej cianie kabiny
5	Fotel pasażera komfortowy z regulacją odcinka lędźwiowego (3 stopnie regulacji, podłokietnik)	17	Szyby przednie regulowane elektrycznie
6	Fotel pasażera komfortowy, regulowany	18	wiatła do jazdy dziennej DRL
7	Fotel pasażera podwójny	19	Tapicerka materiałowa (obrazka wzmacniona winyl)
8	Kliny pod koła 2 szt.	20	Zamek centralny zdalnie sterowany
9	Ochrona chłodnicy z chromowanym wykończeniem	21	Zawieszenie przednie mechaniczne - resor poprzeczny Quad Leaf
10	Poduszka powietrzna kierowcy	22	Zestaw naprawczy opon z kompresorem
11	Przygotowanie do radia cyfrowego DAB	23	Złącze "USB"
12	Sygnal ostrzegawczy cofania		

**L.p. Nazwa pakietu / elementu pakietu wyposażenia standardowego**

- Lusterka zewnętrzne podgrzewane i regulowane elektrycznie  
Lusterka zewnętrzne regulowane elektrycznie  
Lusterka zewnętrzne podgrzewane elektrycznie
- Przygotowanie do montażu radia + 4 głośniki + antena  
Przygotowanie do montażu radia  
Antena radiowa  
Głośniki 4 szt.

**WYPOSA ENIE DODATKOWE****L.p. Nazwa elementu wyposażenia**

- +Klimatyzacja
- +Radioodtwarzacz
- +Tempomat

**OPIS ZAMONTOWANEGO W POJE DZIE OGUMIENIA**

Koło	Marka, typ	Bieżnik [mm]
Przednie lewe:	*HANKOOK 225/65 R16C VANTRA	3,5
Przednie prawe:	*HANKOOK 225/65 R16C VANTRA	3,5
Tylne lewe:	*HANKOOK 225/65 R16C VANTRA	4,5
Tylne prawe:	*HANKOOK 225/65 R16C VANTRA	4,0

**KOREKTY WARTO CI POJAZDU**

KOREKTA ZA PIERWSZ REJESTRACJ	(+)
KOREKTA ZA ZMIAN PARAMETRÓW ZABUDOWY	(+)
WARTO URZ DZENIA CHŁODNICZEGO	(+)
KOREKTA ZA WYPOSA ENIE	(+)
KOREKTA ZA PRZEBIEG	(-)
KOREKTY RÓ NE:	
Regionalna sytuacja rynkowa	(-)
Stan utrzymania i dbałość o pojazd	(-)
KOREKTY RÓ NE RAZEM	(-)

## UWAGI RZECZOZNAWCY DOTYCZ CE WYCENY

Dokonano sprawdzenia historii pojazdu w bazie Cepik

Pojazd wyposażony w urządzenie chłodnicze firmy ZANOTTI

Wartość wyposażenia dodatkowego uwzględniona w wycenie pojazdu

## OPIS STANU TECHNICZNEGO ZESPOŁÓW POJAZDU

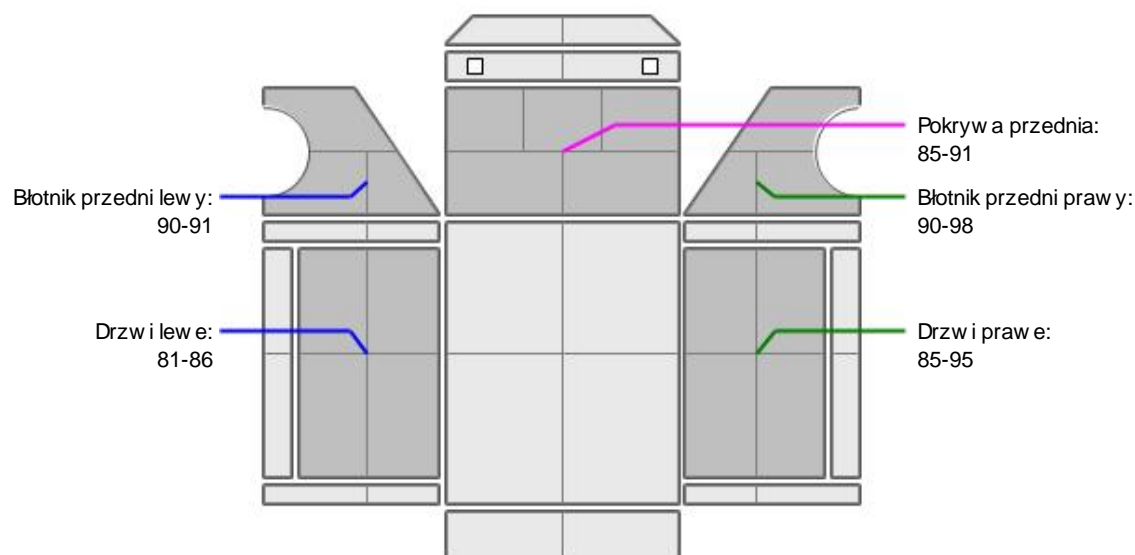


### KABINA KIEROWCY - Szkielet i poszycia zewnętrzne

Na pozostałych elementach obłachowania bryły nadwozia stwierdzono również typowe dla jego okresu eksploatacji uszkodzenia powłoki lakierowej (zarysowania, odpryski, itp.)



### KABINA KIEROWCY – Opis powłoki lakierowej



L.p.	Nazwa elementu	L / P	Grubość powłoki [µm]	Opis
1	Pokrywa przednia		85-91	
2	Błotnik przedni	L	90-91	
3	Drzwi	L	81-86	
4	Błotnik przedni	P	90-98	

5	Drzwi	P	85-95	
---	-------	---	-------	--

Podane przedziały grubo ci powłoki lakierowej, dotyczą punktów pomiarowych. Nie mogą być traktowane jako gwarancja, a grubość powłoki lakierowej w innych punktach nie wykracza poza te przedziały. Pomiar powłoki lakierowej został wykonany urzędowo z dniem bieżącym w posiadaniu rzeczoznawcy. Pomiar wykonany innym przyrządem może się różnić.



### WYPOSAŻENIE ZEWNĘTRZNE

L.p.	Nazwa elementu	L / P	Rodzaj uszkodzenia	Opis	Fot. nr
1	Zderzak przedni		Zarysowany	Brak za lepek	
2	Obudowa lusterka bocznego	P	Zarysowana		
3	Zderzak tylny			Korozja	



### KABINA KIEROWCY – Wyposażenie wewnętrzne

L.p.	Nazwa elementu	L / P	Rodzaj uszkodzenia	Opis	Fot. nr
1	Fotel przedni	L	Przetarcie		

Wnętrze pojazdu nosi typowe dla jego okresu eksploatacji zabrudzenia oraz zużycie wszystkich elementów.



### NADWOZIE ŁADUNKOWE

L.p.	Nazwa elementu	L / P	Rodzaj uszkodzenia	Opis	Fot. nr
1	Narożnik tylny	P	Zarysowania		

Porysowane, popękane panele boczne strona prawa  
Porysowane, popękane panele boczne strona lewa

### JAZDA KONTROLNA

- |   |                                  |          |
|---|----------------------------------|----------|
| 1 | Głośno pracujący silnik          | BEZ UWAG |
| 2 | Praca układu kierowniczego       | BEZ UWAG |
| 3 | Skuteczność hamulca zasadniczego | BEZ UWAG |

Próba ruchowa przeprowadzona na zimnym silniku w warunkach parkingowych z prędkością do 15km/h.

### DOKUMENTY I KOMPLETACJA POJAZDU

- |   |                        |                |
|---|------------------------|----------------|
| 1 | Kluczyki (ilość sztuk) | 1 szt. okazano |
|---|------------------------|----------------|

### POZOSTAŁE INFORMACJE

- Pochodzenie pojazdu**  
Krajowy
- Badanie poprawności numerów identyfikacyjnych**  
Numer VIN wybity na karoserii, numer VIN tabliczki znamionowej zgodny z dowodem rejestracyjnym
- Weryfikacja odczytanego stanu drogomierza**  
Odczytany z licznika

**Zastrzeżenia ograniczające opinie.**

Ü Zawarte w niniejszej Ocenie/Raporcie informacje (w tym dotyczące wyposażenia) służy jedynie ogólnym celom informacyjnym. Ocena/Raport nie może być zatem traktowana jako oferta w rozumieniu przepisów Kodeksu Cywilnego oraz opisu towaru ani zapewnienia w rozumieniu art. 4 Ustawy z dnia 27 lipca 2002 roku o szczególnych warunkach sprzedaży konsumenckiej.

Ü Ocena/Raport została sporządzona w celu ustalenia istnienia albo nieistnienia uszkodzeń nieakceptowalnych po zawarciu umowy korzystania z samochodu lub innych okoliczności uzgodnionych w zleceniu. Ocena/Raport nie obejmuje typowych uszkodzeń wynikających z eksploatacji samochodu oraz jego standardowego zużycia.

Ü Jeśli chcesz traktować ten dokument jako źródło wiedzy o samochodzie przy jego zakupie, czynisz to na własną odpowiedzialność. Rzeczoznawca sp. nie ponosi odpowiedzialności za takie użycie tej Oceny/Raporu.

Ü Niniejsza wycena służy wyłącznie do oszacowania wartości rynkowej przedmiotu wyceny i nie może być wykorzystywana do jakiegokolwiek innego celu, niewymienionego powyżej. W szczególności wycena nie może stanowić podstawy do oceny cech i stanu wycenianego obiektu przy jego zakupie.

Ü Rzeczoznawca nie bierze na siebie odpowiedzialności za wady ukryte (prawne i fizyczne) oraz ewentualne skutki wynikające z dalszego użytkowania przedmiotu wyceny, a także za skutki wykorzystania samej wyceny.

Ü Powyższa wycena nie jest ekspertyzą stanu technicznego przedmiotu wyceny i za taką nie może być uznawana, w szczególności nie może być traktowana jako gwarancja sprzedaży przedmiotu wyceny za oszacowaną wartość.

Ü Wycenę przeprowadzono w oparciu o dostarczoną dokumentację oraz badanie organoleptyczne wycenianego obiektu. Nie prowadzono badań diagnostycznych oraz weryfikacji warsztatowej przedmiotu wyceny.

Ü Nie stwierdzono dodatkowych niesprawności i/lub uszkodzeń i/lub braków w zakresie możliwym do ustalenia w warunkach oględzin tj. bez dostępu do spodu pojazdu, specjalistycznego sprzętu diagnostycznego, jazdy próbnej wykonanej w warunkach drogowych z obciążeniem.

Ü Rzeczoznawca podczas oględzin poza warszatem nie jest w stanie stwierdzić wypadkowej przeszłości pojazdu. Przypadku podwyższonych wartości pomiarów powłoki lakierowej, konieczna jest ekspertyza w warunkach warsztatowych.

Ü Rok produkcji pojazdu - nie weryfikowano. Przyjęto w oparciu o dane przekazane przez Zleceniodawcę.

Ü Niniejsza wycena nie może być publikowana w całości w jakimkolwiek dokumencie bez zgody wykonawców i bez uzgodnienia z nimi formy i treści takiej publikacji. Zakaz publikacji nie dotyczy posługiwania się wyceną w umowach cywilno-prawnych zawieranych przez zleceniodawcę i dotyczących przedmiotu.

Ü Przed odbiorem pojazdu, kupujący zobowiązany jest do konfrontacji rzeczywistego stanu z informacjami zawartymi w wycenie. Odbiór przedmiotu jest równoznaczny ze zrzeczeniem się wszelkich roszczeń, co do stanu technicznego.

Ü Nie badano poprawności i/lub budowy numerów identyfikacyjnych/seryjnych obiektu oraz nie weryfikowano prawdziwości danych obiektu.

Ü Niniejsza wycena nie może być traktowana jako gwarancja sprzedaży przedmiotu wyceny za oszacowaną wartość.

Ü Przypadku ujawnienia dodatkowych informacji dotyczących przedmiotowego pojazdu, niedostępnych w czasie wykonywania niniejszej opinii, zaprezentowane stanowisko może ulec zmianie.

Ü Opinii zało ono, że nie wykryto żadnych faktów, które mogłyby istotnie wpływać na wartość wycenionego pojazdu, jeżeli w opisie pojazdu nie widnieje inaczej.

Ü Rzeczoznawca nie ponosi odpowiedzialności za ewentualne błędy wynikające z przedstawionych informacji otrzymanych od użytkownika/sprzedawcy/zamawiającego wycenę, jeżeli brak podstaw do kwestionowania ich zgodnie ze stanem rzeczywistym lub też ustalenie stanu rzeczywistego przez rzeczoznawcę było niemożliwe lub znacznie utrudnione.

Ü Wyposażenie standardowe wg. Info - Ekspert. Rzeczoznawca nie ponosi odpowiedzialności za ewentualne błędy programu. Opis stanu technicznego pojazdu jest wany na dzień oględzin. Rzeczoznawca nie bierze odpowiedzialności za zmiany stanu pojazdu wynikające z dalszej eksploatacji lub postoju (np. uszkodzenie akumulatora, powiększenie lub powstanie ognisk korozji, uszkodzenie układu hamulcowego, itp.)

Ü Jeżeli elementy jednostki napędowej, układu przeniesienia napędu itp., są rozmontowane, rzeczoznawca nie weryfikuje kompletności poszczególnych układów. Możliwość wystąpienia braków w kompletacji (np. ze względu na wykorzystanie unieruchomionego pojazdu jako „dawcy części”).

Ü Nie weryfikowano odczytanego stanu drogomierza z zapisami w urzędzeniach elektronicznych pojazdu.

Ü W przypadku pojazdów z niesprawnym akumulatorem lub bez niego - podłączenie sprawnego akumulatora nie gwarantuje sprawności technicznej pojazdu.

*Dokument wystawiony elektronicznie, wany bez podpisu*

DOKUMENTACJA FOTOGRAFICZNA



Fot. nr 1



Fot. nr 2





Fot. nr 3



Fot. nr 4



Fot. nr 5



Fot. nr 6





Fot. nr 7

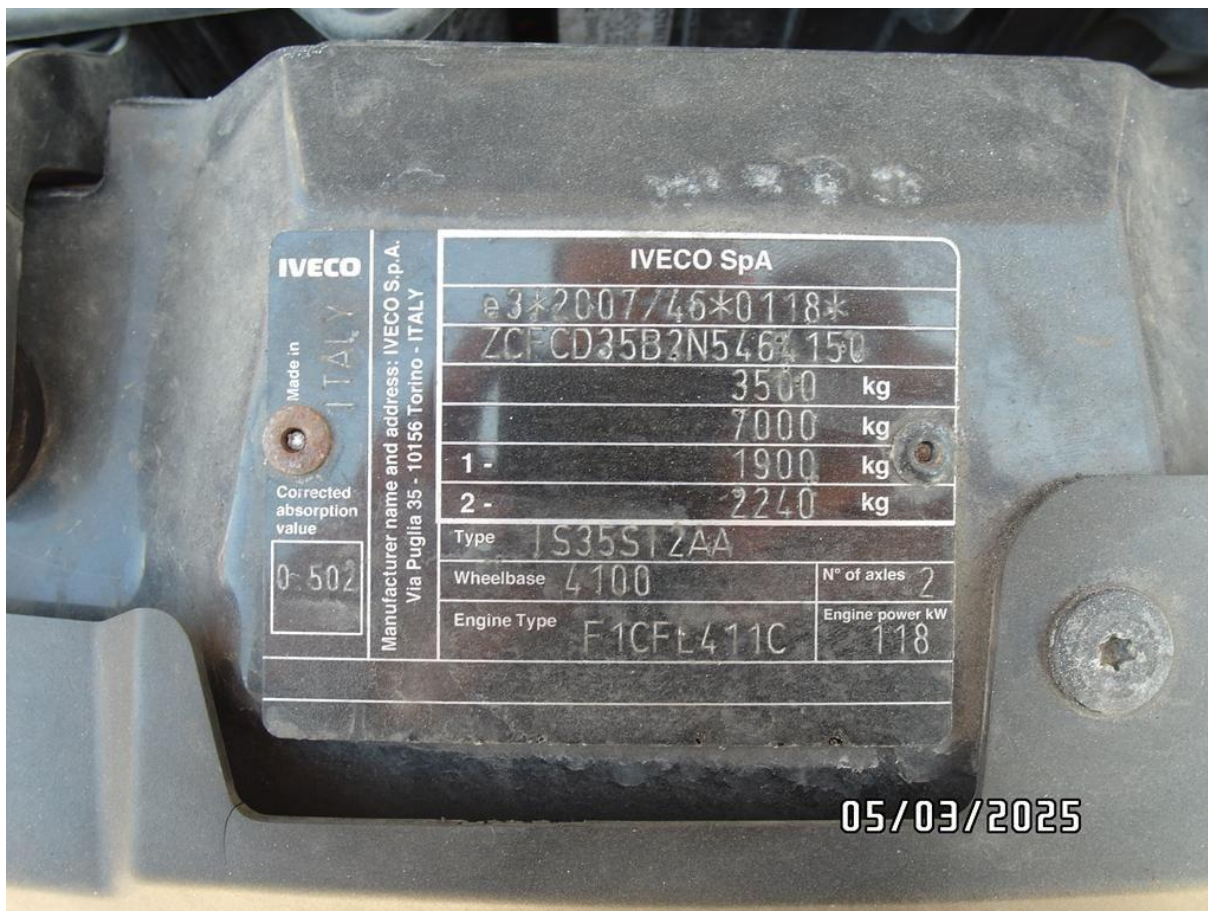


Fot. nr 8





Fot. nr 9



Fot. nr 10



Fot. nr 11



Fot. nr 12





Fot. nr 13



Fot. nr 14





Fot. nr 15



Fot. nr 16



Fot. nr 17



Fot. nr 18





Fot. nr 19



Fot. nr 20



Fot. nr 21



Fot. nr 22





Fot. nr 23



Fot. nr 24



Fot. nr 25



Fot. nr 26





Fot. nr 27



Fot. nr 28



Fot. nr 29



Fot. nr 30





Fot. nr 31



Fot. nr 32



Fot. nr 33



Fot. nr 34





Fot. nr 35



Fot. nr 36



Fot. nr 37



Fot. nr 38





Fot. nr 39



Fot. nr 40



Fot. nr 41



Fot. nr 42





Fot. nr 43



Fot. nr 44





Fot. nr 45



Fot. nr 46





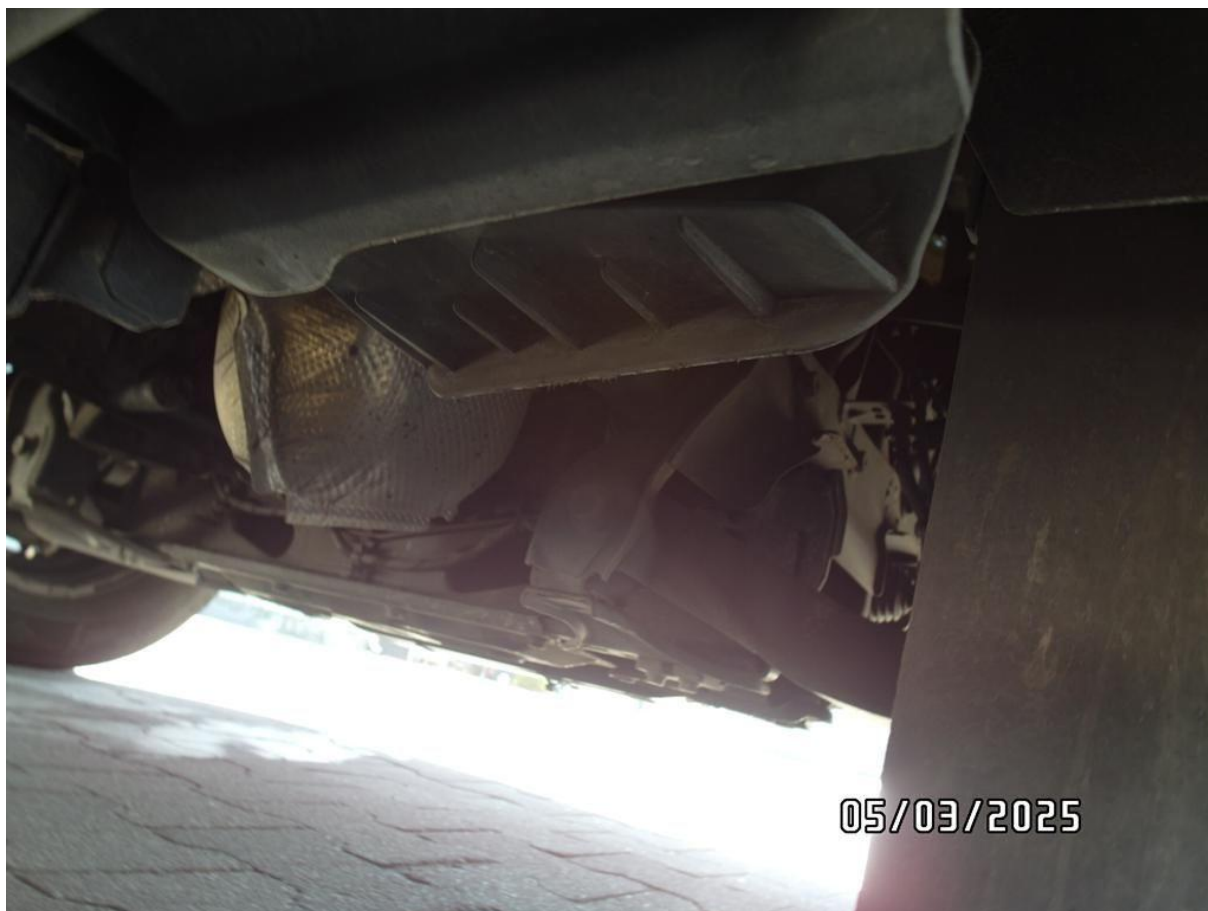
Fot. nr 47



Fot. nr 48



Fot. nr 49



Fot. nr 50

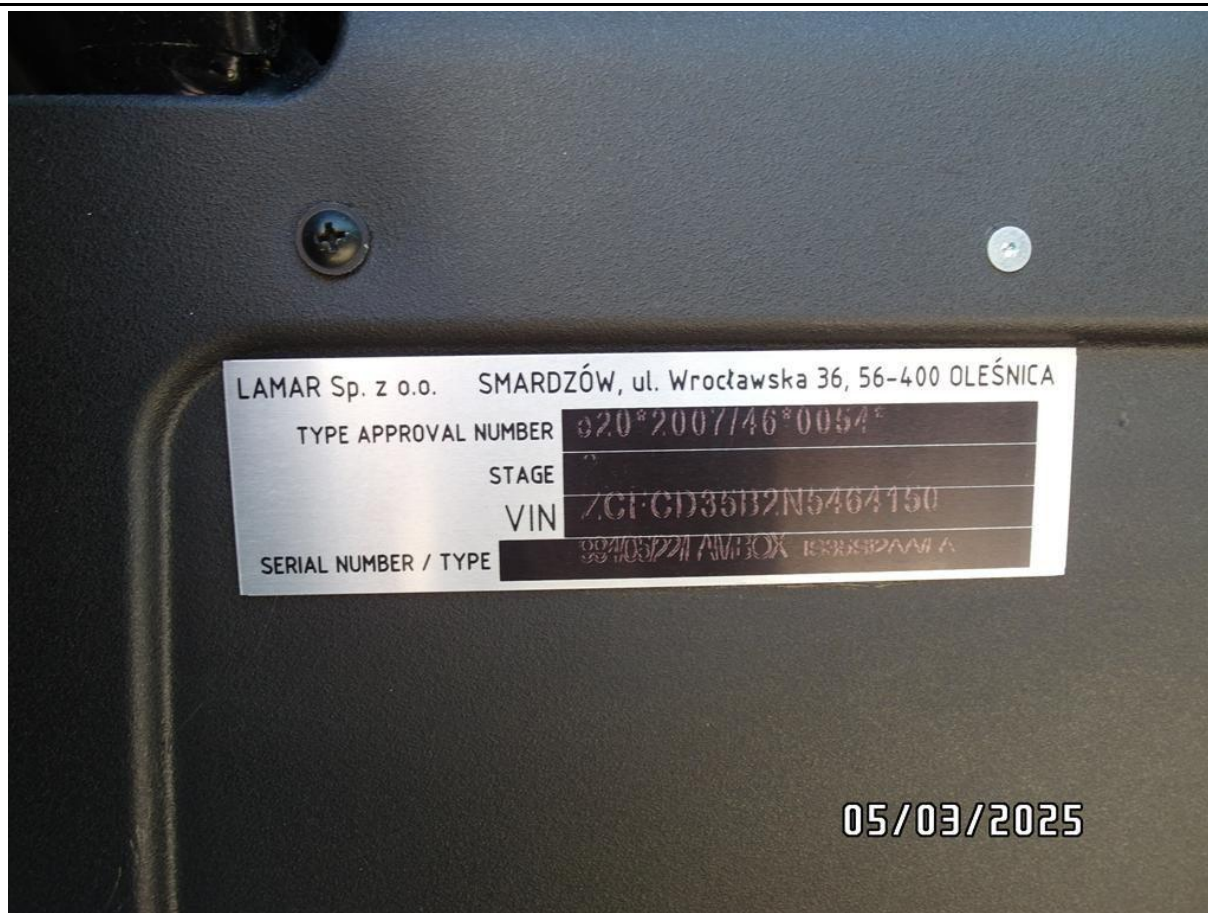




Fot. nr 51



Fot. nr 52



Fot. nr 53



Fot. nr 54





Fot. nr 55



Fot. nr 56



Fot. nr 57



Fot. nr 58





Fot. nr 59

*Dokument wystawiony elektronicznie, wa ny bez podpisu*