

Nr zlecenia: 44/21/02/2025/CarArena STANDARD

z dnia: 2025/02/21

**Zleceniodawca:**

CARARENA - Aukcje Samochodowe  
ul. Budowlanych 7  
62-081 Baranowo

**Rzeczoznawca:**

Albert Kalu ny/zatw. pion weryfikacyjny eRzeczoznawcy



## Pogladowy raport stanu technicznego

Zadanie: Ocena stanu technicznego i określenie wartości rynkowej pojazdu

### DANE IDENTYFIKACYJNE POJAZDU

Dane: [D] III-2025

Rodzaj pojazdu: <b>Samochód ciarowy do 3.5t</b>	VIN: <b>VF1FW51J158437545</b>
Marka: <b>RENAULT</b>	Nr rejestracyjny: <b>WU4664F</b>
Model pojazdu: <b>Kangoo III Express dCi MR`16 E6 1.9t</b>	Nr Info-Ekspert: <b>031-08815</b>
Wersja: <b>Pack Clim</b>	Rok produkcji: <b>2017</b>

Wskazanie drogomierza	498408 km
Data pierwszej rejestracji	2017/09/27
Data wykonania badania technicznego	2025/09/26
Rodzaj nadwozia	furgon 4 drzwiowy 2 osobowy
Dop. masa całkowita / ładowność	1950 kg* / 584 kg
Liczba osi / Rodzaj napędu / Skrzynia biegów	2 / przedni (4x2) / manualna
Rozstaw osi	2697 mm
Oznaczenie silnika	K9K
Jednostka napędowa	z zapłonem samoczynnym
Pojemność / Moc silnika	1461 ccm / 66kW (90KM)
Doładowanie	Turbosp. z chłodn. powietrza
Liczba cylindrów / Układ cylindrów	4 / rzędowy
Norma spalin	E6
Kolor powłoki lakierowej, (rodzaj lakieru)	Biały 2-warstwowy typu uni

**WYPOSA ENIE STANDARDOWE**

L.p.	Nazwa elementu wyposażenia	L.p.	Nazwa elementu wyposażenia
1	ABS - system zapobiegający blokowaniu kół	9	Oświetlenie przestrzeni bagażowej
2	Drzwi boczne prawe przesuwne	10	Poduszka powietrzna kierowcy
3	Drzwi tylne dwuskrzydłowe otwierane o 180 stopni	11	Przygotowanie do montażu radia
4	Filtr pyłkowy	12	Szyby przednie regulowane elektrycznie
5	Gniazdo 12V	13	Wspomaganie układu kierowniczego
6	Klimatyzacja	14	Wykładzina przestrzeni ładunkowej z tworzywa sztucznego
7	Kolumna kierownicy regulowana	15	Zamek centralny zdalnie sterowany
8	Komputer pokładowy		

**L.p. Nazwa pakietu / elementu pakietu wyposażenia standardowego**

1	Lusterka zewnętrzne podgrzewane i regulowane elektrycznie Lusterka zewnętrzne regulowane elektrycznie Lusterka zewnętrzne podgrzewane elektrycznie
---	----------------------------------------------------------------------------------------------------------------------------------------------------------

**WYPOSA ENIE DODATKOWE****L.p. Nazwa elementu wyposażenia**

1	Czujniki cofania
---	------------------

**OPIS ZAMONTOWANEGO W POJE DZIE OGUMIENIA**

Koło	Marka, typ	Bieżnik [mm]
Przednie lewe:	HANKOOK 195/65 R15 95T XL K 435 KINERGY ECO2 L	6,0
Przednie prawe:	HANKOOK 195/65 R15 95T XL K 435 KINERGY ECO2 L	6,0
Tylne lewe:	HANKOOK 195/65 R15 95T XL K 435 KINERGY ECO2 L	6,0
Tylne prawe:	HANKOOK 195/65 R15 95T XL K 435 KINERGY ECO2 L	6,0

**KOREKTY WARTO CI POJAZDU**

KOREKTA ZA PIERWSZ REJESTRACJ	( + )
KOREKTA ZA WYPOSA ENIE	( + )
KOREKTA ZA PRZEBIEG	( - )
KOREKTY RÓ NE:	
Weryfikacja serwisowa	( - )
Stan utrzymania i dbałość o pojazd	( - )
KOREKTY RÓ NE RAZEM	( - )
KOREKTA ZA OGUMIENIE	( - )

**UWAGI RZECZOZNAWCY DOTYCZ CE WYCENY**

Pojazd zweryfikowany w bazie danych historiapojazdu.gov.pl - bez uwag

Nie udostępniono specyfikacji wyposażenia fabrycznego wycenianego pojazdu. Mając na uwadze powyższe wyposażenie zostało ustalone na podstawie oględzin z natury. Aby ustalić specyfikację fabryczną wyposażenia należy zwrócić się do dealera. Nie można wykluczyć, że mogą wystąpić różnice w wyposażeniu.

W wycenie nie uwzględniono opon widocznych w przestrzeni ładunkowej.

Oględziny wykonał: Radosław Nowak

Wycena wykonana: Albert Kalużyński

## OPIS STANU TECHNICZNEGO ZESPOŁÓW POJAZDU



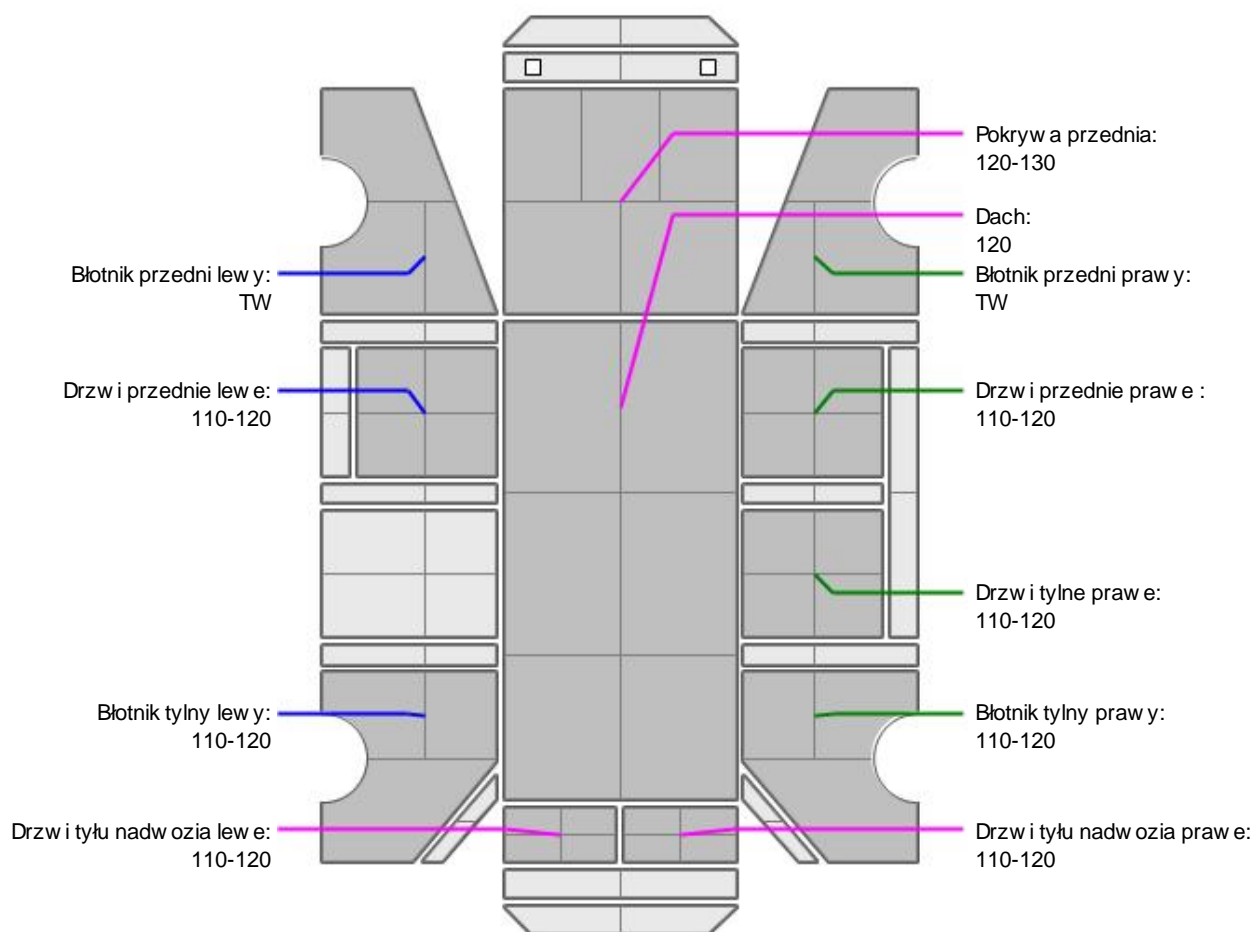
### NADWOZIE - Szkielet i poszycia zewn trzne

L.p.	Nazwa elementu	L / P	Rodzaj uszkodzenia	Opis	Fot. nr
1	Pokrywa przednia		Odpryski powłoki lakierowej z miejscow korozj blachy		
2	Drzwi boczne przednie	L	Zarysowania powłoki lakierowej, wgniecenia		
3	Drzwi boczne przednie	P	Odpryski powłoki lakierowej z miejscow korozj blachy		
4	Drzwi boczne tylne	P	Odpryski powłoki lakierowej z miejscow korozj blachy, odkształcenia		
5	ciana boczna nadwozia	L	Wgnieciona z zarysowaniami powłoki lakierowej, odkształcenia		
6	ciana boczna nadwozia	P	Odpryski powłoki lakierowej z miejscow korozj blachy, wgniecenia		

Na pozostałych elementach oblachowania bryły nadwozia stwierdzono równie typowe dla jego okresu eksploatacji uszkodzenia powłoki lakierowej (zarysowania, odpryski, itp.)



### NADWOZIE – Opis powłoki lakierowej



L.p.	Nazwa elementu	L / P	Grubość powłoki [µm]	Opis
1	Pokrywa przednia		120-130	
2	Dach		120	
3	Błotnik przedni	L	TW	
4	Drzwi przednie	L	110-120	
5	Błotnik tylny	L	110-120	
6	Drzwi tyłu nadwozia		110-120	
7	Błotnik przedni	P	TW	
8	Drzwi przednie	P	110-120	
9	Drzwi tylne	P	110-120	
10	Błotnik tylny	P	110-120	
11	Drzwi tyłu nadwozia		110-120	

Podane przedziały grubości powłoki lakierowej, dotyczą punktów pomiarowych. Nie mogą być traktowane jako gwarancja, a grubość powłoki lakierowej w innych punktach nie wykracza poza te przedziały. Pomiar powłoki lakierowej został wykonany urządzeniem bieżącym w posiadaniu rzeczoznawcy. Pomiar wykonany innym przyrządem może się różnić.



### WYPOSAŻENIE ZEWNĘTRZNE

L.p.	Nazwa elementu	L / P	Rodzaj uszkodzenia	Opis	Fot. nr
1	Nadkole przednie	P	Brak		
2	Zderzak przedni		Pęknięcia, widoczne ślady nieprofesjonalnej naprawy.		
3	Krata wlotu powietrza		Odpryski powłoki lakierowej		
4	Zderzak tylny		Odkształcenia, zarysowania		



### NADWOZIE – Wyposażenie wewnętrzne

L.p.	Nazwa elementu	L / P	Rodzaj uszkodzenia	Opis	Fot. nr
1	Fotel przedni	L	Poplamiony		
2	Fotel przedni	P	Rozerwany, poplamiony		
3	Wykładzina dachu (podsufitka)		Zabrudzona		
4	Poszycie tapicerskie drzwi bocznych przednich	P	Zarysowania		
5	Poszycie tapicerskie drzwi tyłu nadwozia		Pęknięcia, zarysowania		

Wnętrze pojazdu nosi typowe dla jego okresu eksploatacji zabrudzenia oraz zużycie wszystkich elementów.



### UKŁAD KIEROWNICZY

L.p.	Nazwa elementu	L / P	Rodzaj uszkodzenia	Opis	Fot. nr
1	Koło kierownicy		Przetarcie materiału		

### JAZDA KONTROLNA

- |   |                         |                                                                       |
|---|-------------------------|-----------------------------------------------------------------------|
| 1 | Głośnieść pracy silnika | Praca silnika nierównomierna. Do weryfikacji w warunkach serwisowych. |
|---|-------------------------|-----------------------------------------------------------------------|

2	Praca układu kierowniczego	BEZ UWAG
3	Zmiana biegów, działanie sprz gła	BEZ UWAG
4	Działanie drogom. i szybko ciomierza	BEZ UWAG
5	Wska nik temperatury silnika	BEZ UWAG
6	Skuteczno ogrzewania i przewietrzania	BEZ UWAG

Rozładowany akumulator. Pojazd uruchomiono z zewn trznego ródła zasilania.

Próba ruchowa przeprowadzona na zimnym silniku w warunkach parkingowych z pr dok ci do 15km/h.

Na tablicy rozdzielczej wieci si kontrolka układu SRS. Do weryfiakcji w warunkach serwisowych.

## DOKUMENTY I KOMPLETACJA POJAZDU

1	Kluczyki (ilo sztuk)	2szt
2	Dowód rejestracyjny	TAK
3	Ga nica	TAK
4	Trójk t ostrzegawczy	TAK
5	Apteczka	TAK

### Zastrze enia ograniczaj ce opini .

ü Zawarte w niniejszej Ocenie/Raporcie informacje (w tym dotycz ce wyposa enia) słu jedynie ogólnym celem informacyjnym. Ocena/Raport nie mo e by zatem traktowana jako oferta w rozumieniu przepisów Kodeksu Cywilnego oraz opisu towaru ani zapewnienia w rozumieniu art. 4 Ustawy z dnia 27 lipca 2002 roku o szczególnych warunkach sprzeda y konsumenckiej.

ü Ocena/Raport została sporz dzone w celu ustalenia istnienia albo nieistnienia uszkodze nieakceptowalnych po zako czeniu umowy korzystania z samochodu lub innych okoliczno ci uzgodnionych w zleceniu. Ocena/Raport nie obejmuje typowych uszkodze wynikaj cych z eksploatacji samochodu oraz jego standardowego zu ycia.

ü Je li chcesz traktowa ten dokument jako ródło wiedzy o samochodzie przy jego zakupie, czynisz to na własn odpowiedzialno . eRzeczoznawcyp.j. nie ponosi odpowiedzialno ci za takie u ycie tej Oceny/Raportu

ü Niniejsza wycena słu y wył cznie do oszacowania warto ci rynkowej przedmiotu wyceny i nie mo e by wykorzystywana do adnego innego celu, ni wymieniony powy ej. W szczególno ci wycena nie mo e stanowi podstawy do oceny cech i stanu wycenianego obiektu przy jego zakupie.

ü Rzeczoznawca nie bierze na siebie odpowiedzialno ci za wady ukryte (prawne i fizyczne) oraz ewentualne skutki wynikaj ce z dalszego u ytkowania przedmiotu wyceny, a tak e za skutki wykorzystania samej wyceny.

ü Powy sza wycena nie jest ekspertyz stanu technicznego przedmiotu wyceny i za tak nie mo e by uznawana, w szczególno ci nie mo e by traktowana jako gwarancja sprzeda y przedmiotu wyceny za oszacowan warto .

ü Wycen przeprowadzono w oparciu o dostarczon dokumentacj oraz badanie organoleptyczne wycenianego obiektu. Nie prowadzono bada diagnostycznych oraz weryfikacji warsztatowej przedmiotu wyceny.

ü Nie stwierdzono dodatkowych niesprawno ci i/lub uszkodze i/lub braków w zakresie mo liwym do ustalenia w warunkach ogl dzin tj. bez dost pu do spodu pojazdu, specjalistycznego sprz tu diagnostycznego, jazdy próbnej wykonanej w warunkach drogowych z obci eniem.

ü Rzeczoznawca podczas ogl dzin poza warsztatem nie jest w stanie stwierdzi wypadkowej przeszło ci pojazdu. W przypadku podwy szonych warto ci pomiarów powłoki lakierowej, konieczna jest ekspertyza w warunkach warsztatowych.

ü Rok produkcji pojazdu - nie weryfikowano. Przyj to w oparciu o dane przekazane przez Zleceniodawc .

ü Niniejsza wycena nie mo e by publikowana w cało ci w jakimkolwiek dokumencie bez zgody wykonawców i bez uzgodnienia z nimi formy i tre ci takiej publikacji. Zakaz publikacji nie dotyczy posługiwania si wycen w umowach cywilno-prawnych zawieranych przez zleceniodawc i dotycz cych przedmiotu

ü Przed odbiorem pojazdu, kupuj cy zobowi zany jest do konfrontacji rzeczywistego stanu z informacjami zawartymi w wycenie. Odbiór przedmiotu jest równoznaczny ze zrzeczeniem si wszelkich roszcze , co do stanu technicznego.

ü Nie badano poprawno ci i/lub budowy numerów identyfikacyjnych/seryjnych obiektu oraz nie weryfikowano prawdziwo ci danych obiektu.

- ü Niniejsza wycena nie może być traktowana jako gwarancja sprzedaży przedmiotu wyceny za oszacowaną wartość.
- ü W przypadku ujawnienia dodatkowych informacji dotyczących przedmiotowego pojazdu, niedostępnych w czasie wykonywania niniejszej opinii, zaprezentowane stanowisko może ulec zmianie.
- ü W opinii załono, że nie wykryto żadnych faktów, które mogłyby istotnie wpływać na wartość wycenionego pojazdu, jeżeli w opisie pojazdu nie widnieją inaczej.
- ü Rzeczoznawca nie ponosi odpowiedzialności za ewentualne błędy wynikające z przedstawionych informacji otrzymanych od użytkownika/sprzedawcy/zamawiającego wyceny, jeżeli brak podstaw do kwestionowania ich zgodności ze stanem rzeczywistym lub tego ustalenie stanu rzeczywistego przez rzeczoznawcę było niemożliwe lub znacznie utrudnione.
- ü Wyposażenie standardowe wg. Info - Ekspert. Rzeczoznawca nie ponosi odpowiedzialności za ewentualne błędy programu. Opis stanu technicznego pojazdu jest ważny na dzień oględzin. Rzeczoznawca nie bierze odpowiedzialności za zmiany stanu pojazdu wynikające z dalszej eksploatacji lub postoju (np. uszkodzenie akumulatora, powłoki lub powstanie ognisk korozji, uszkodzenie układu hamulcowego, itp.)
- ü Jeżeli elementy jednostki napędowej, układu przeniesienia napędu itp., są rozmontowane, rzeczoznawca nie weryfikuje kompletności poszczególnych układów. Może wystąpić brak w komplecie (np. ze względu na wykorzystanie unieruchomionego pojazdu jako „dawcy części”).
- ü Nie weryfikowano odczytanego stanu drogomierza z zapisami w urządzeniach elektronicznych pojazdu.
- ü W przypadku pojazdów z niesprawnym akumulatorem lub bez niego - podłączenie sprawnego akumulatora nie gwarantuje sprawności technicznej pojazdu.
- ü Nie weryfikowano gwarancji, statusu pakietów serwisowych i kompletności w zakresie sprzętu dodatkowego, z którym przedmiot był zamówiony.

*Dokument wystawiony elektronicznie, ważny bez podpisu*

## DOKUMENTACJA FOTOGRAFICZNA



Fot. nr 1



Fot. nr 2



Fot. nr 3



Fot. nr 4

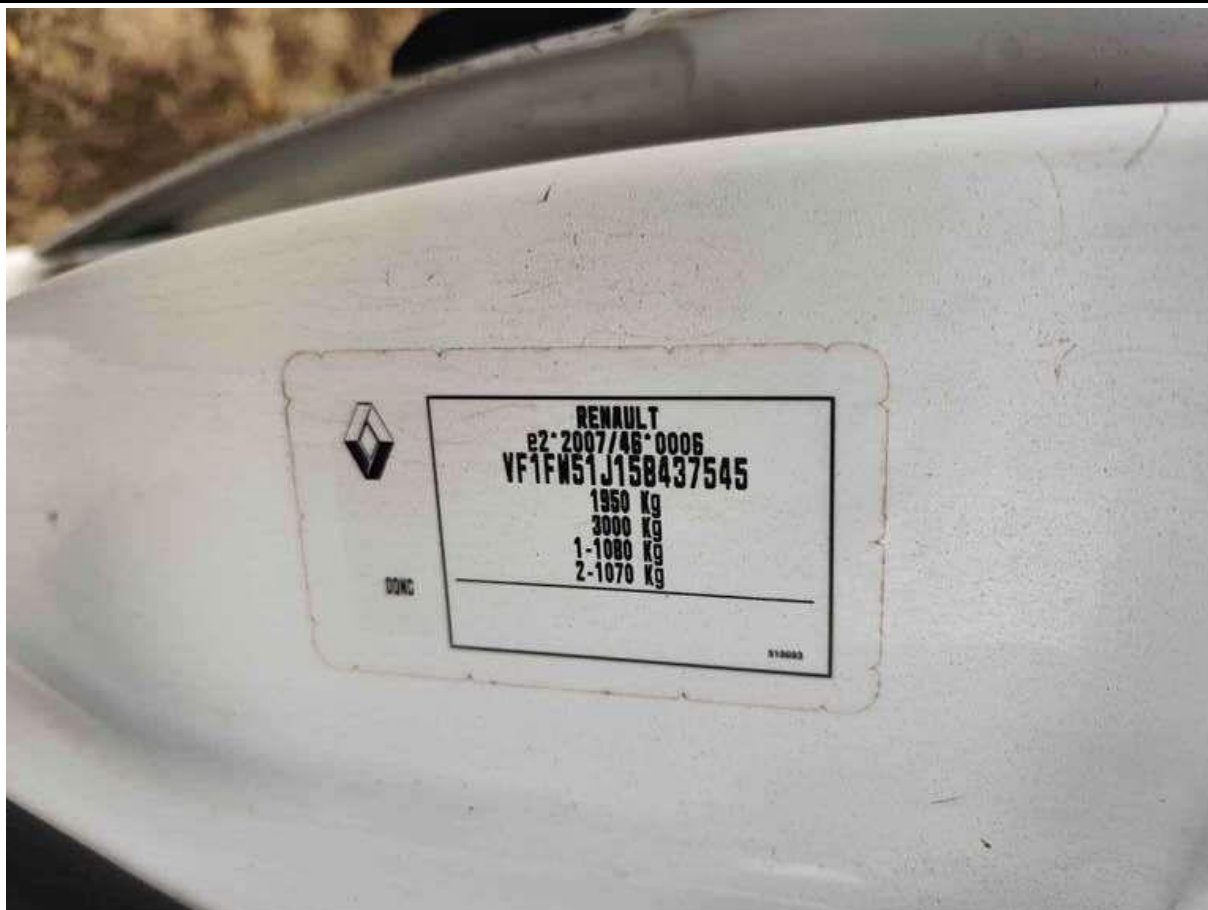




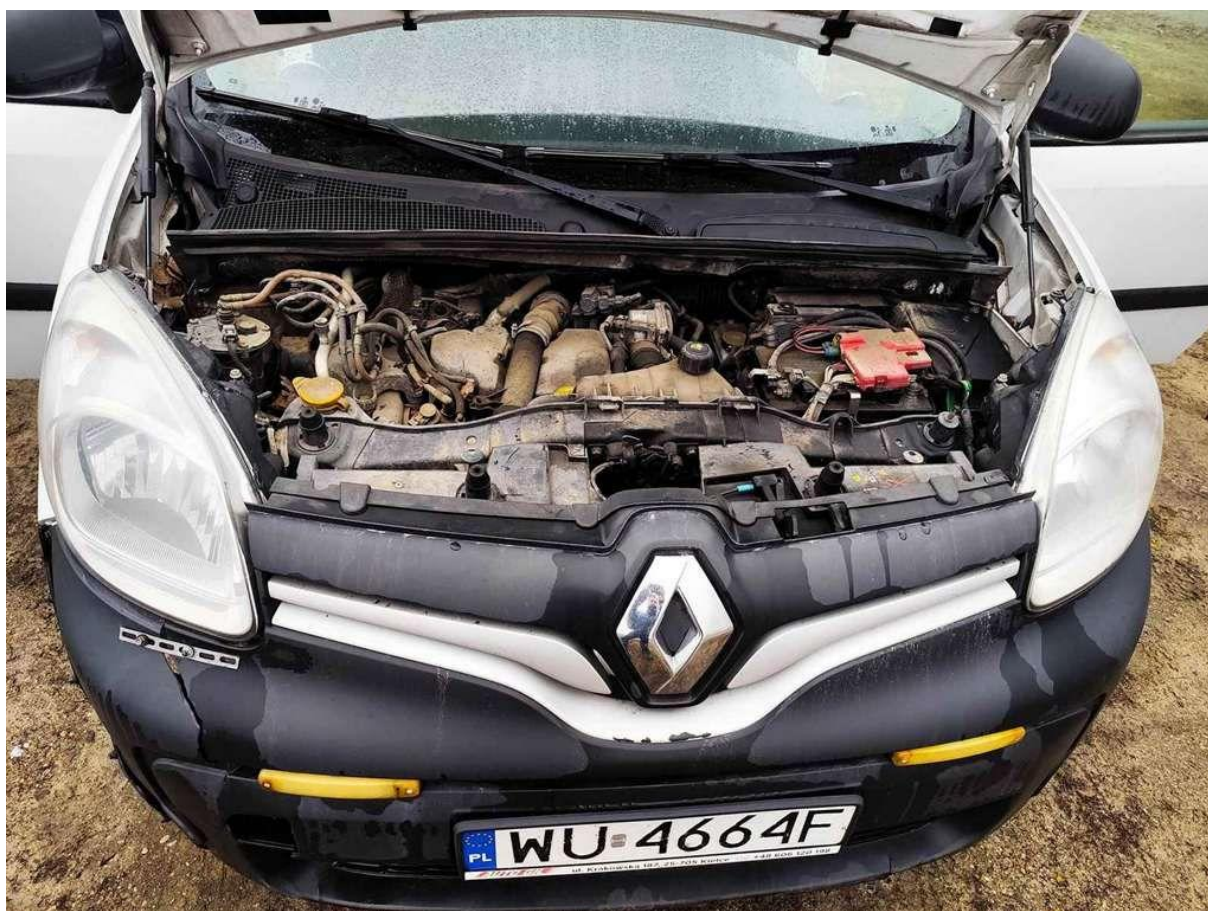
Fot. nr 5



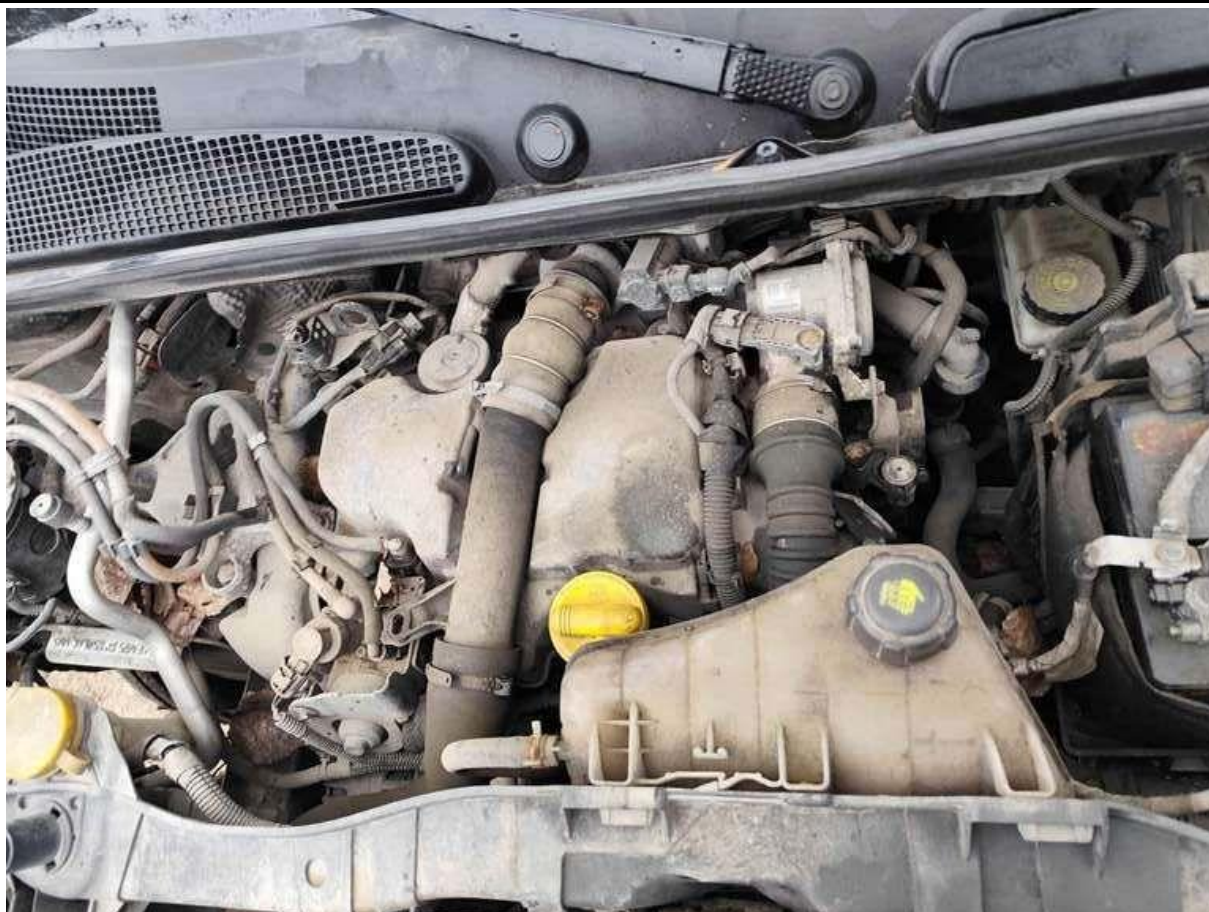
Fot. nr 6



Fot. nr 7



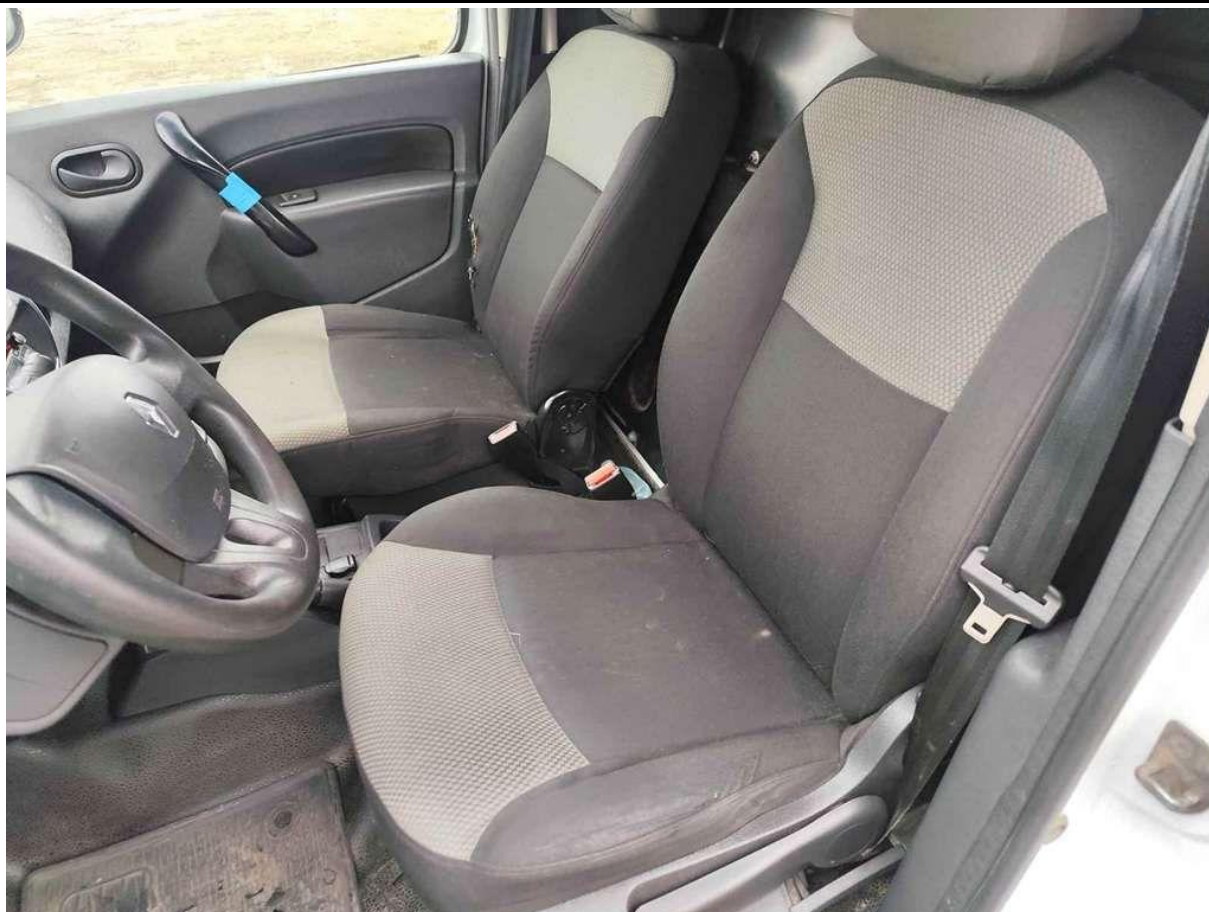
Fot. nr 8



Fot. nr 9



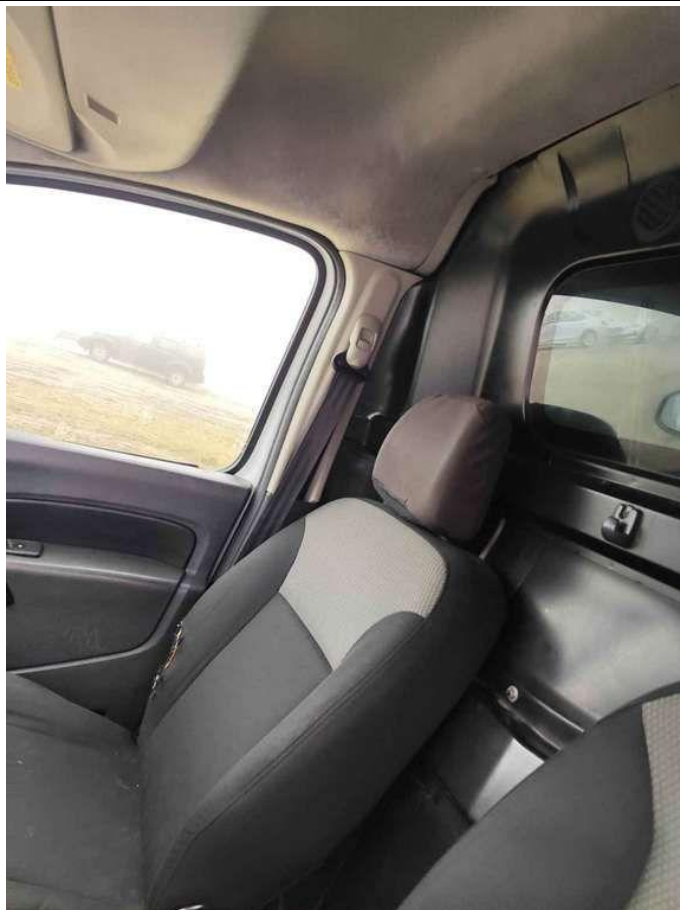
Fot. nr 10



Fot. nr 11



Fot. nr 12



Fot. nr 13



Fot. nr 14



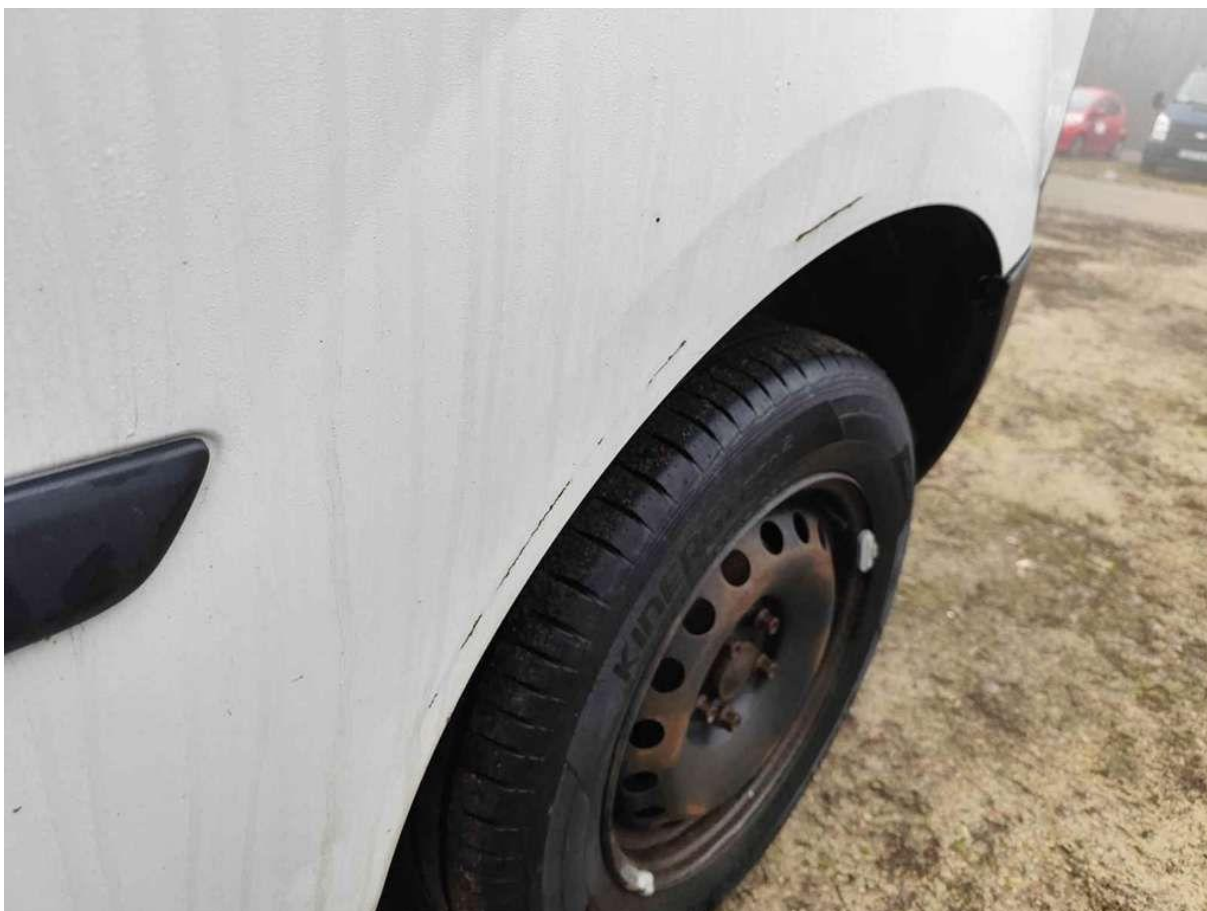
Fot. nr 15



Fot. nr 16



Fot. nr 17



Fot. nr 18



Fot. nr 19



Fot. nr 20





Fot. nr 21



Fot. nr 22



Fot. nr 23



Fot. nr 24



Fot. nr 25



Fot. nr 26



Fot. nr 27



Fot. nr 28



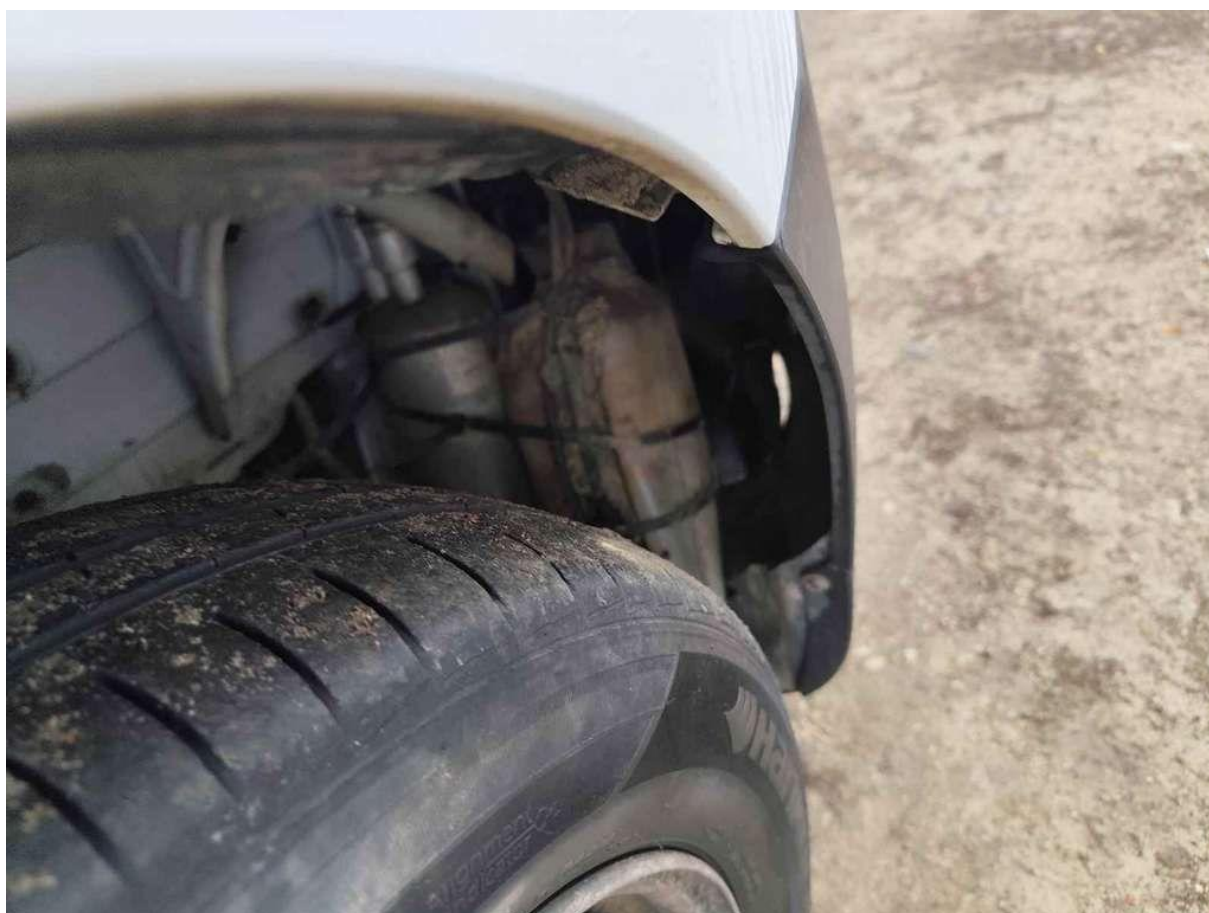
Fot. nr 29



Fot. nr 30



Fot. nr 31



Fot. nr 32



Fot. nr 33



Fot. nr 34



Fot. nr 35



Fot. nr 36

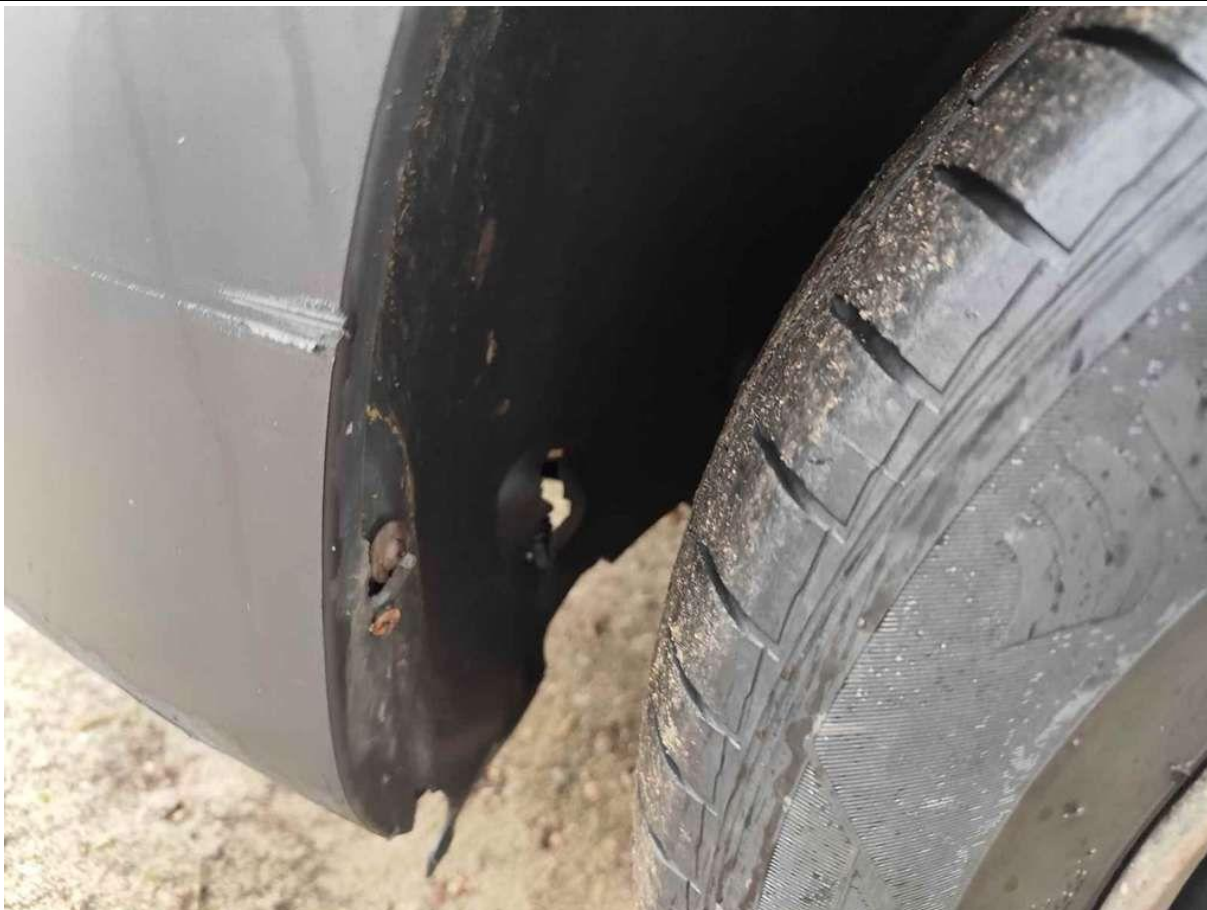




Fot. nr 37



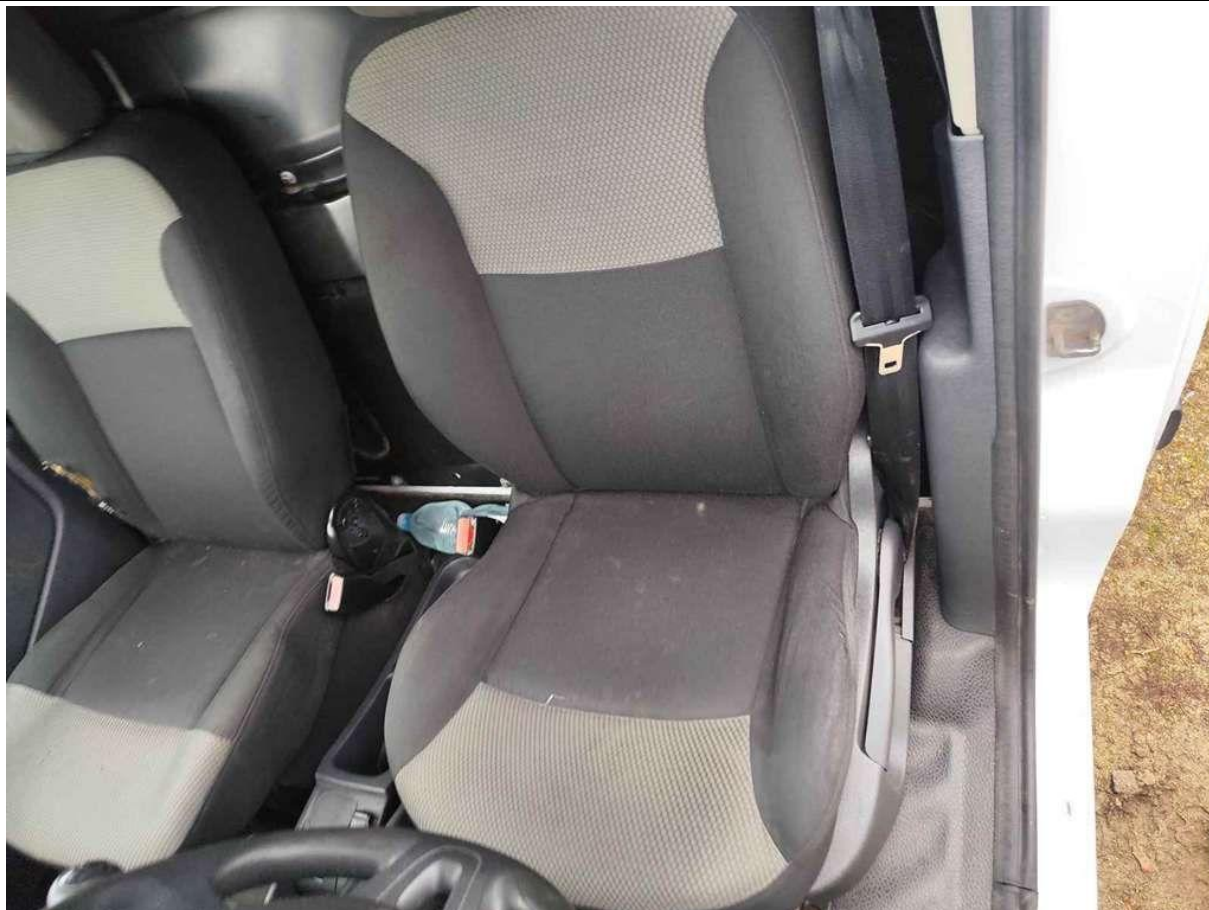
Fot. nr 38



Fot. nr 39



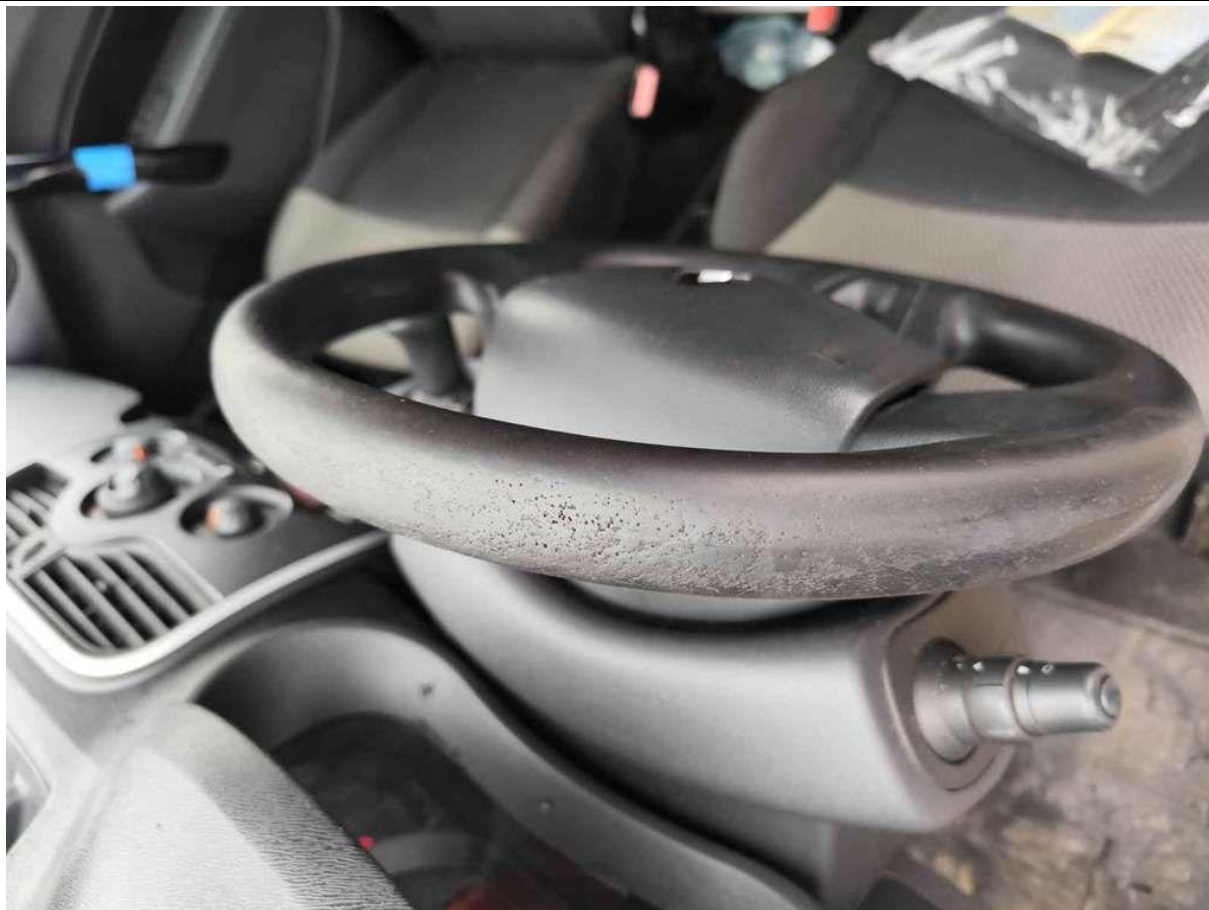
Fot. nr 40



Fot. nr 41



Fot. nr 42



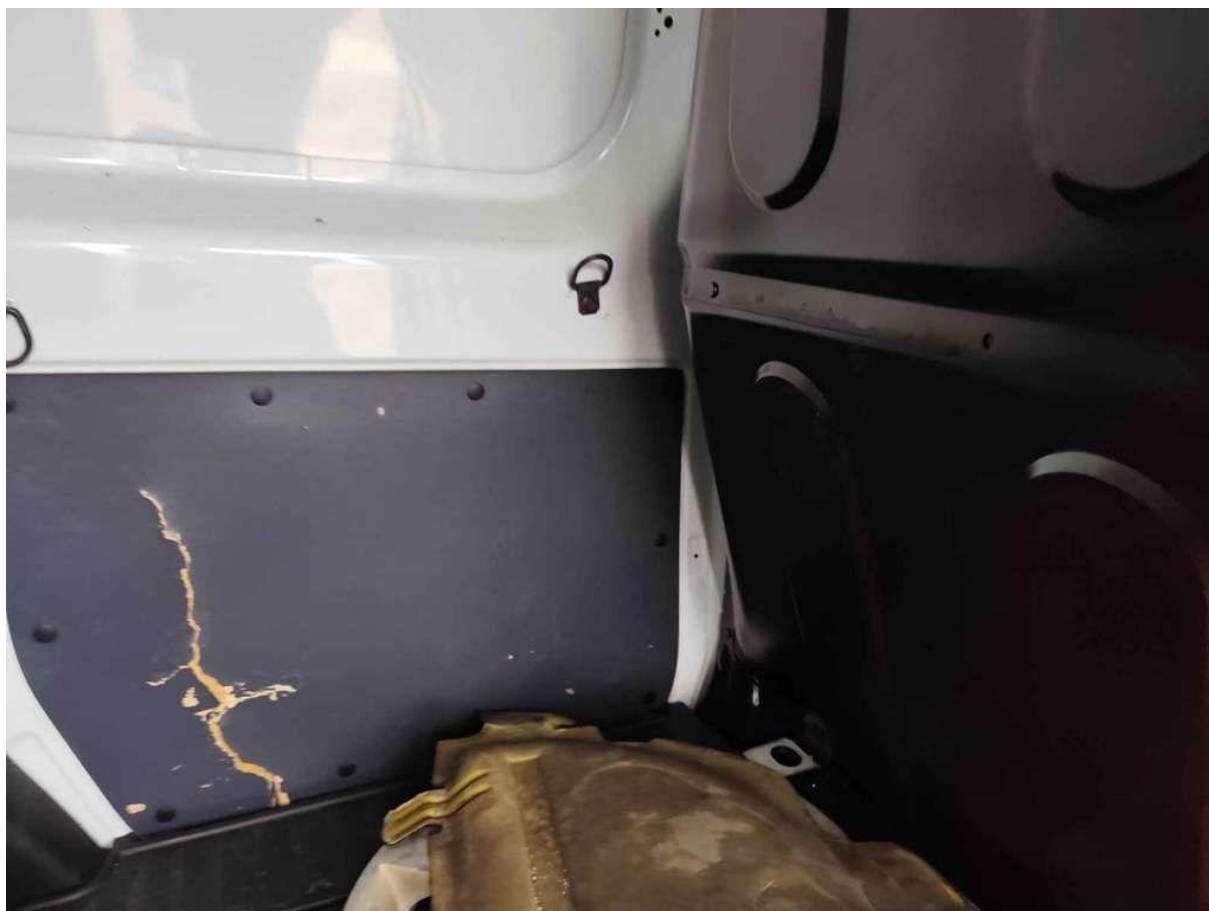
Fot. nr 43



Fot. nr 44



Fot. nr 45



Fot. nr 46



Fot. nr 47

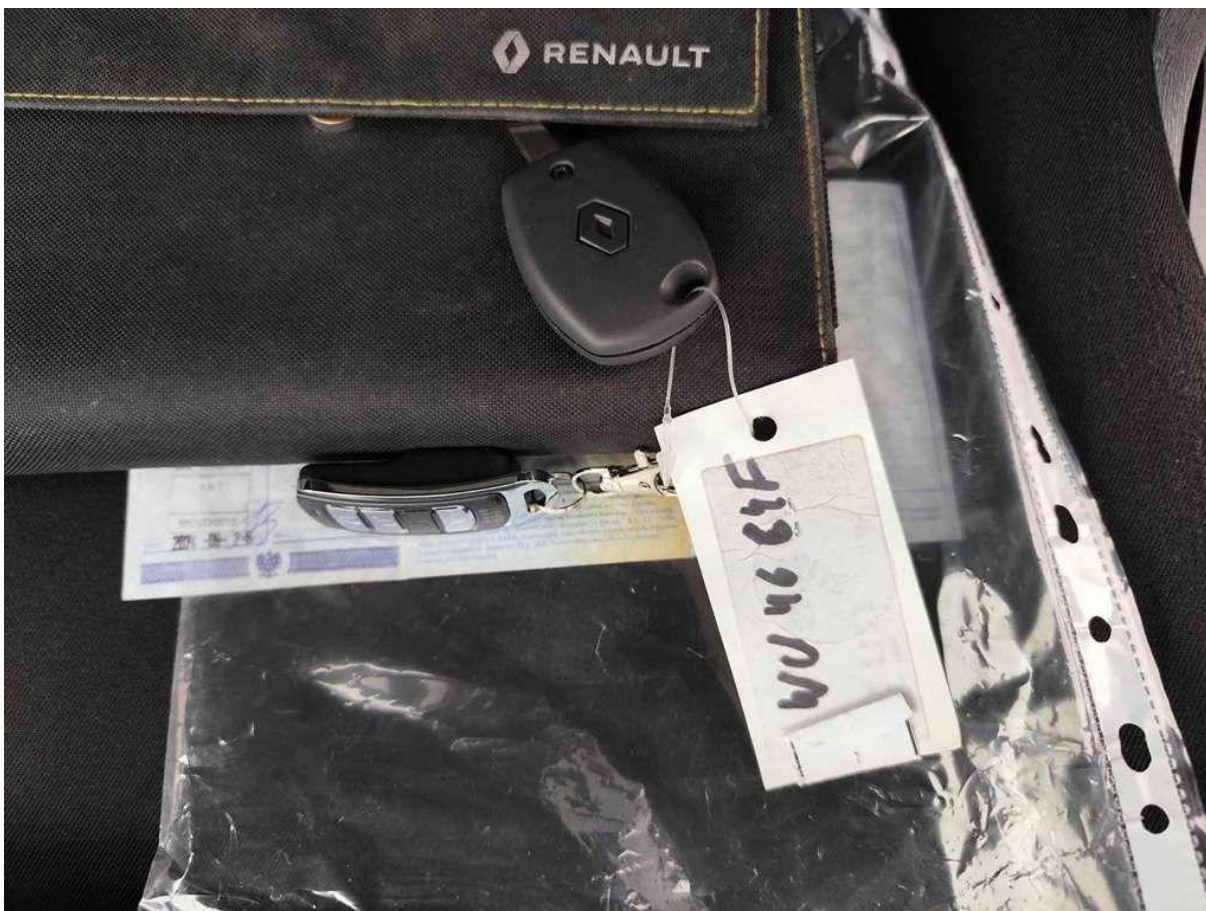


Fot. nr 48





Fot. nr 51



Fot. nr 52

*Dokument wystawiony elektronicznie, wa ny bez podpisu*