

Nr zlecenia: 155/21/03/2025/CarArena STANDARD

z dnia: 2025/03/21

Zleceniodawca:

CARARENA - Aukcje Samochodowe
ul. Budowlanych 7
62-081 Baranowo

Rzeczoznawca:

Przemysław Kalu ny/zatw. Pion Weryfikacyjny eRzeczoznawcy



P o g l d o w y r a p o r t s t a n u t e c h n i c z n e g o

Zadanie: Ocena stanu technicznego i okre lenie warto ci rynkowej pojazdu

DANE IDENTYFIKACYJNE POJAZDU

Dane: [O] III-2025

Rodzaj pojazdu:	Samochód osobowy	VIN:	W B A 4 1 F U 0 9 0 F N 4 6 2 3 6
Marka:	BMW	Nr rejestracyjny:	PZ 2T086
Model pojazdu:	320 Diesel Mild Hybrid MR`22 E6d/e G20	Nr Info-Ekspert:	003-06234
Wersja:	xDrive Steptronic	Rok produkcji:	2022

Wskazanie drogomierza	137694 km
Data pierwszej rejestracji	2022/11/24
Data wa no ci badania technicznego	2025/11/24
Rodzaj nadwozia	sedan 4 drzwiowy
Dop. masa całk.	2230 kg*
Jednostka nap dowa	z zapł. samoczynnym Mild Hyb. (olej nap.)
Pojemno / Moc silnika	1995 ccm / 140kW (190KM)
Doładowanie	Turbosp. z chłodn. powietrza
Liczba cylindrów / Układ cylindrów / Liczba zaworów	4 / rz dowy / 16
Rodzaj skrzyni biegów	automatyczna
Rodzaj nap du	4WD (4x4)
Kolor powłoki lakierowej, (rodzaj lakieru)	niebieski 2-warstwowy z efektem metalicznym

WYPOSA ENIE STANDARDOWE

L.p.	Nazwa elementu wyposażenia	L.p.	Nazwa elementu wyposażenia
1	ABS - system zapobiegaj cy blokowaniu kół	36	Poduszki powietrzne boczne przednie
2	Asystent uwagi	37	Przycisk Start/Stop
3	Autoalarm	38	Reflektory LED
4	BMW Live Cockpit Plus z systemem nawigacji	39	Schówek na r kawiczki
5	ConnectedDrive Services	40	Sterowanie skrzyni biegów przy kierownicy
6	Czujnik deszczu	41	System Active Guard Plus
7	Czujniki ci nienia powietrza w oponach	42	System dynamicznej kontroli trakcji DTC

8	Dywaniki welurowe	43	System elektronicznej blokady mechanizmu róznicowego
9	Emergency call	44	System odzyskiwania energii w trakcie hamowania
10	Funkcja Follow-Me-Home	45	System przeładunkowy
11	Głośniki 6 szt.	46	System stabilizacji toru jazdy DSC
12	Gniazdo 12V w przednim schowku	47	Szyby atermiczne
13	Hamulec postojowy elektromechaniczny z funkcją Auto Hold	48	wiatła tylne LED
14	Immobilizer	49	wiatło powitalne
15	Kierownica wielofunkcyjna	50	Tapicerka tekstylna Hevelius
16	Klimatyzacja automatyczna 3 strefowa	51	Tarcze kół aluminiowe 17" "V-Spoke 778"
17	Kolumna kierownicy regulowana	52	Technologia SCR
18	Kontroler iDrive	53	Telefonia ulepszona z rozszerzoną czynnici
19	Końcówki układu wydechowego podwójne	54	Teleservices
20	Kurtyny powietrzne boczne	55	Tempomat z funkcją hamowania
21	Lampy tylne LED	56	Trójkąt ostrzegawczy
22	Listwy progowe czarne z napisem "BMW"	57	Tuner radiowy cyfrowy DAB
23	Lusterko wewn. trznie ciemniane automatycznie	58	Uchwyty na kubki z przodu
24	Mocowanie fotelików dziecięcych na skrajnych siedzeniach II rzędu	59	Wspomaganie układu kierowniczego elektromechaniczne Servotronic
25	Obramowania Shadow Line BMW Individual	60	Wykończenie wnętrza listwy ozdobne srebrne, kwarc matowy
26	Oparcie siedzenia tylnych dzielone na 3 części i składane	61	Wyświetlacz panoramiczny
27	Oslony przeciwsłoneczne	62	Zabezpieczenie kół przed kradzieżą
28	Oświetlenie powitalne	63	Zagłówki siedzenia tylnych składane
29	Oświetlenie tablicy rejestracyjnej LED	64	Zamek centralny zdalnie sterowany
30	Oświetlenie wewn. trznie	65	Zbiornik paliwa 59l
31	Pakiet schowków dodatkowych	66	Zestaw głośnomówiący z interfejsem USB
32	Podłokietnik centralny przedni regulowany	67	Zestaw naprawczy opon
33	Podłokietnik siedzenia tylnych	68	Złącze USB w konsoli centralnej typu A i C
34	Poduszka powietrzna kierowcy	69	Złącze USB w podłokietniku typu A i C
35	Poduszka powietrzna pasażera z możliwością odłączenia		

L.p. Nazwa pakietu / elementu pakietu wyposażenia standardowego

- 1 Czujniki parkowania - przód/tył
 - Czujniki parkowania - przód
 - Czujniki parkowania - tył
- 2 Kierownica sportowa pokryta skórą
 - Kierownica sportowa
 - Kierownica pokryta skórą
- 3 Lusterka zewn. trznie podgrzewane i regulowane elektrycznie
 - Lusterka zewn. trznie regulowane elektrycznie
 - Lusterka zewn. trznie podgrzewane elektrycznie
- 4 Pakiet Connected Professional
 - Serwis Real Time Traffic Information
 - Usługi Concierge Services
 - Usługi Connected Drive
 - Przygotowanie do Apple CarPlay
 - Usługi zdalne
 - System In-Car Experiences
- 5 Pakiet dodatkowych funkcji lusterek
 - Lusterka zewn. trznie składane elektrycznie
 - Lusterko wewn. trznie ciemniane automatycznie
 - Lusterko zewn. trznie pasażera z funkcją parkingów
 - Lusterko zewn. trznie kierowcy ciemniane automatycznie
- 6 Szyby przednie i tylne regulowane elektrycznie
 - Szyby przednie regulowane elektrycznie
 - Szyby tylne regulowane elektrycznie

WYPOSA ENIE DODATKOWE

L.p. Nazwa elementu wyposażenia

- 1 Asystent parkowania
- 2 Fotele przednie podgrzewane
 - Fotel kierowcy podgrzewany
 - Fotel pasażera podgrzewany
- 3 Fotele przednie z podparciem odcinka lędźwiowego
 - Fotel pasażera z podparciem odcinka lędźwiowego
 - Fotel kierowcy z podparciem odcinka lędźwiowego
- 4 Hak holowniczy
- 5 Kierownica podgrzewana
- 6 Lakier metalizowany
- 7 Reflektory LED adaptacyjne (dopłata)
- 8 Systemy asystujące kierowcy (dopłata)
 - System Speed Limit Info
 - System ostrzegania przed kolizją z tyłu
 - System ostrzegania o ruchu poprzecznym z tyłu pojazdu
 - Asystent martwego pola lusterek
 - System ostrzegania przed kolizją z pojazdem poprzedzającym i pieszymi z funkcją hamowania miejskiego
 - System ostrzegający przed niezamierzonym zmianą pasa ruchu z aktywną interwencją układu kier. przy prędkości powyżej 70
- 9 Szyby tylne przyciemniane
- 10 Tapicerka tekstylna-skórzana Sensatec (dopłata)

OPIS ZAMONTOWANEGO W POJE DZIE OGUMIENIA

Koło	Marka, typ	Bieżnik [mm]
Przednie lewe:	GOODYEAR 225/50 R17 98H XL UG PERFORMANCE G1 R-FLAT *FP	8,0
Przednie prawe:	GOODYEAR 225/50 R17 98H XL UG PERFORMANCE G1 R-FLAT *FP	8,0
Tylne lewe:	GOODYEAR 225/50 R17 98H XL UG PERFORMANCE G1 R-FLAT *FP	8,0
Tylne prawe:	GOODYEAR 225/50 R17 98H XL UG PERFORMANCE G1 R-FLAT *FP	8,0

KOREKTY WARTO CI POJAZDU

KOREKTA ZA PIERWSZ REJESTRACJ	(+)
KOREKTA ZA WYPOSA ENIE	(+)
KOREKTA ZA PRZEBIEG	(-)
KOREKTY RÓ NE:	
Stan utrzymania i dbałość o pojazd	(-)
Regionalna sytuacja rynkowa	(-)
KOREKTY RÓ NE RAZEM	(-)
KOREKTA ZA OGUMIENIE	(+)

UWAGI RZECZOZNAWCY DOTYCZ CE WYCENY

Koła dodatkowe, używane - 4szt
 Opony Bridgestone Turanza
 225/40 R19, 93Y
 255/35 R19, 96Y - 4-5mm

OPIS STANU TECHNICZNEGO ZESPOŁÓW POJAZDU



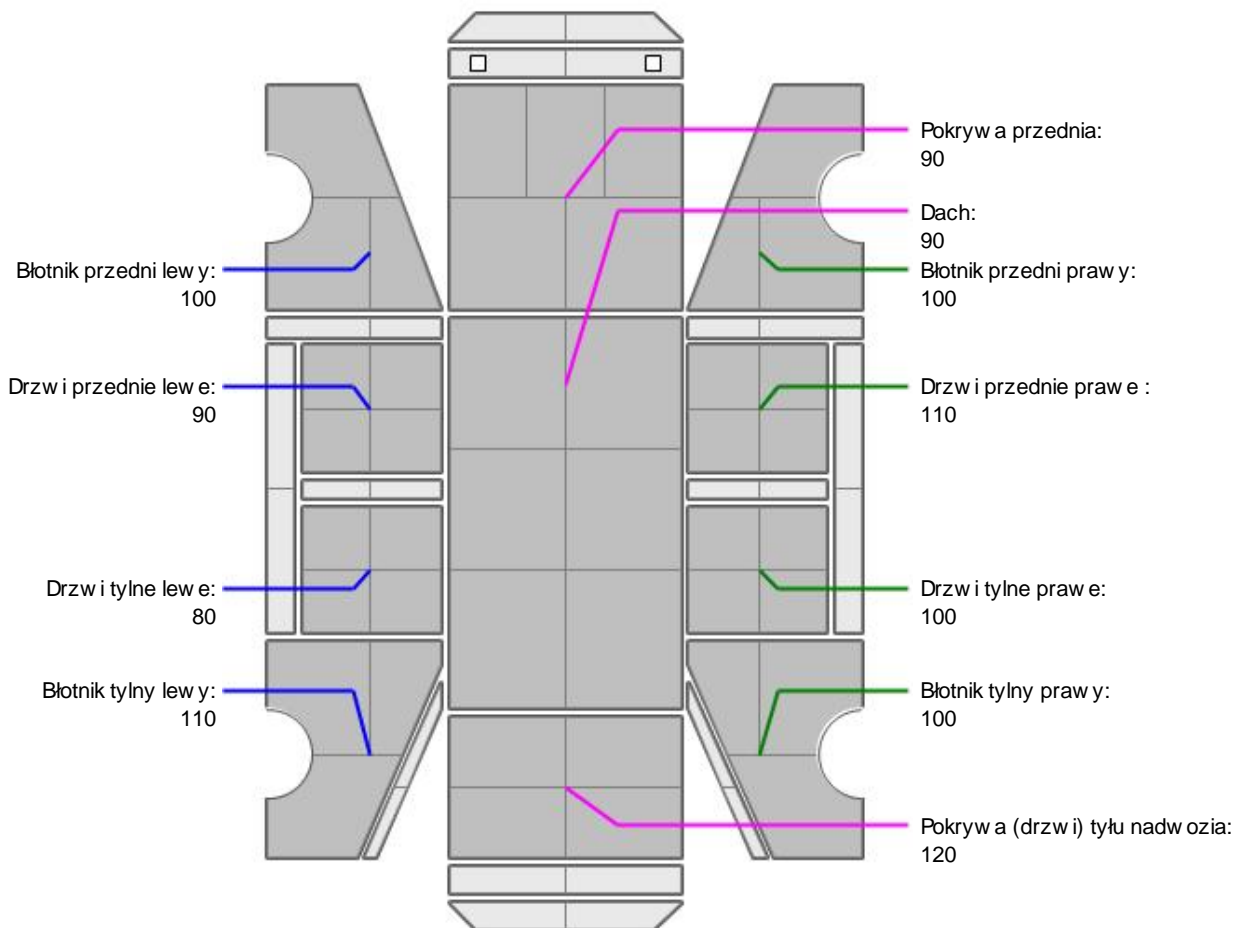
KABINA KIEROWCY - Szkielet i poszycia zewn trzne

L.p.	Nazwa elementu	L / P	Rodzaj uszkodzenia	Opis	Fot. nr
1	Pokrywa przednia		Odpryski powłoki lakierowej		
2	Drzwi boczne przednie	P	Zarysowania powłoki lakierowej		
3	Słupek rodkowy	P	Zarysowania powłoki lakierowej		
4	Błotnik tylny	P	Zarysowania powłoki lakierowej		
5	Pokrywa tylna		Zarysowania powłoki lakierowej		

Na pozostałych elementach oblachowania bryły nadwozia stwierdzono również typowe dla jego okresu eksploatacji uszkodzenia powłoki lakierowej (zarysowania, odpryski, itp.)



KABINA KIEROWCY – Opis powłoki lakierowej



L.p.	Nazwa elementu	L / P	Grubość powłoki [µm]	Opis
1	Pokrywa przednia		90	
2	Dach		90	
3	Błotnik przedni	L	100	
4	Drzwi przednie	L	90	
5	Drzwi tylne	L	80	
6	Błotnik tylny	L	110	
7	Błotnik przedni	P	100	

8	Drzwi przednie	P	110	
9	Drzwi tylne	P	100	
10	Błotnik tylny	P	100	
11	Pokrywa (drzwi) tyłu nadwozia		120	

Podane przedziały grubo ci powłoki lakierowej, dotyczą punktów pomiarowych. Nie mogą być traktowane jako gwarancja, a grubość powłoki lakierowej w innych punktach nie wykracza poza te przedziały. Pomiar powłoki lakierowej został wykonany urzędowo z dniem bieżącym w posiadaniu rzeczoznawcy. Pomiar wykonany innym przyrządem może się różnić.



WYPOSAŻENIE ZEWNĘTRZNE

L.p.	Nazwa elementu	L / P	Rodzaj uszkodzenia	Opis	Fot. nr
1	Szyba przednia		P	chereż na warstwie wewnętrznej szyby, odpryski	



KABINA KIEROWCY – Wyposażenie wewnętrzne

Wnętrze pojazdu nosi typowe dla jego okresu eksploatacji zabrudzenia oraz zużycie wszystkich elementów.

JAZDA KONTROLNA

1	Główny prąd silnika	BEZ UWAG
2	Przyspieszenia pojazdu	BEZ UWAG
3	Praca układu kierowniczego	BEZ UWAG
4	Stateczność ruchu pojazdu	BEZ UWAG
5	Główny (stuki) zawieszenia	BEZ UWAG
6	Zmiana biegów, działanie sprzęgła	BEZ UWAG
7	Główny skrzyni biegów / bloku napędowego	BEZ UWAG
8	Skuteczność hamulca zasadniczego	BEZ UWAG
9	Skuteczność hamulca pomocniczego	BEZ UWAG
10	Działanie drogomic i szybkościomierza	BEZ UWAG
11	Wskaźnik temperatury silnika	BEZ UWAG
12	Skuteczność ogrzewania i przewietrzania	BEZ UWAG

Próba ruchowa przeprowadzona na zimnym silniku w warunkach parkingowych z prędkością do 15km/h.

DOKUMENTY I KOMPLETACJA POJAZDU

1	Książka serwisowa	NIE
2	Kluczyki (ilość sztuk)	2
3	Dowód rejestracyjny	TAK
4	Faktura (rachunek) zakupu	NIE
5	Dowód odprawy celnej	NIE
6	Umowa kupna-sprzedaży	NIE
7	Zestaw narzędzi fabrycznych	NIE
8	Podnośnik samochodowy	NIE
9	Instrukcja obsługi	TAK
10	Gaśnica	TAK
11	Trójkąt ostrzegawczy	TAK
12	Apteczka	TAK
13	Zabezpieczenia przeciw kradzieżom	TAK

Zastrzeżenia ograniczające opinię.

Ü Zawarte w niniejszej Ocenie/Raporcie informacje (w tym dotyczące wyposażenia) służy jedynie ogólnym celom informacyjnym. Ocena/Raport nie może być zatem traktowana jako oferta w rozumieniu przepisów Kodeksu Cywilnego oraz opisu towaru ani zapewnienia w rozumieniu art. 4 Ustawy z dnia 27 lipca 2002 roku o szczególnych warunkach sprzedaży konsumenckiej.

Ü Ocena/Raport została sporządzona w celu ustalenia istnienia albo nieistnienia uszkodzeń nieakceptowalnych po zawarciu umowy korzystania z samochodu lub innych okoliczności uzgodnionych w zleceniu. Ocena/Raport nie obejmuje typowych uszkodzeń wynikających z eksploatacji samochodu oraz jego standardowego zużycia.

Ü Jeżeli chcesz traktować ten dokument jako źródło wiedzy o samochodzie przy jego zakupie, czynisz to na własną odpowiedzialność. Rzeczoznawca Sp. j. nie ponosi odpowiedzialności za takie użycie tej Oceny/Raporu.

Ü Niniejsza wycena służy wyłącznie do oszacowania wartości rynkowej przedmiotu wyceny i nie może być wykorzystywana do żadnego innego celu, niż wymieniony powyżej. W szczególności wycena nie może stanowić podstawy do oceny cech i stanu wycenianego obiektu przy jego zakupie.

Ü Rzeczoznawca nie bierze na siebie odpowiedzialności za wady ukryte (prawne i fizyczne) oraz ewentualne skutki wynikające z dalszego użytkowania przedmiotu wyceny, a także za skutki wykorzystania samej wyceny.

Ü Powyższa wycena nie jest ekspertyzą stanu technicznego przedmiotu wyceny i za taką nie może być uznawana, w szczególności nie może być traktowana jako gwarancja sprzedaży przedmiotu wyceny za oszacowaną wartość.

Ü Wycenę przeprowadzono w oparciu o dostarczoną dokumentację oraz badanie organoleptyczne wycenianego obiektu. Nie prowadzono badań diagnostycznych oraz weryfikacji warsztatowej przedmiotu wyceny.

Ü Nie stwierdzono dodatkowych niesprawności i/lub uszkodzeń i/lub braków w zakresie możliwym do ustalenia w warunkach oględzin tj. bez dostępu do spodu pojazdu, specjalistycznego sprzętu diagnostycznego, jazdy próbnej wykonanej w warunkach drogowych z obciążeniem.

Ü Rzeczoznawca podczas oględzin poza warszatem nie jest w stanie stwierdzić wypadkowej przeszłości pojazdu. W przypadku podwyższonych wartości pomiarów powłoki lakierowej, konieczna jest ekspertyza w warunkach warsztatowych.

Ü Rok produkcji pojazdu - nie weryfikowano. Przyjeto w oparciu o dane przekazane przez Zleceniodawcę.

Ü Niniejsza wycena nie może być publikowana w całości w jakimkolwiek dokumencie bez zgody wykonawców i bez uzgodnienia z nimi formy i treści takiej publikacji. Zakaz publikacji nie dotyczy posługiwania się wyceną w umowach cywilno-prawnych zawieranych przez zleceniodawcę i dotyczących przedmiotu.

Ü Przed odbiorem pojazdu, kupujący zobowiązany jest do konfrontacji rzeczywistego stanu z informacjami zawartymi w wycenie. Odbiór przedmiotu jest równoznaczny ze zrzeczeniem się wszelkich roszczeń, co do stanu technicznego.

Ü Nie badano poprawności i/lub budowy numerów identyfikacyjnych/seryjnych obiektu oraz nie weryfikowano prawdziwości danych obiektu.

Ü Niniejsza wycena nie może być traktowana jako gwarancja sprzedaży przedmiotu wyceny za oszacowaną wartość.

Ü W przypadku ujawnienia dodatkowych informacji dotyczących przedmiotowego pojazdu, niedostępnych w czasie wykonywania niniejszej opinii, zaprezentowane stanowisko może ulec zmianie.

Ü W opinii założono, że nie wykryto żadnych faktów, które mogłyby istotnie wpływać na wartość wycenionego pojazdu, jeżeli w opisie pojazdu nie widnieją inaczej.

Ü Rzeczoznawca nie ponosi odpowiedzialności za ewentualne błędy wynikające z przedstawionych informacji otrzymanych od użytkownika/sprzedawcy/zamawiającego wycenę, jeżeli brak podstaw do kwestionowania ich zgodnie ze stanem rzeczywistym lub jeżeli ustalenie stanu rzeczywistego przez rzeczoznawcę było niemożliwe lub znacznie utrudnione.

Ü Wyposażenie standardowe wg. Info - Ekspert. Rzeczoznawca nie ponosi odpowiedzialności za ewentualne błędy programu. Opis stanu technicznego pojazdu jest ważny na dzień oględzin. Rzeczoznawca nie bierze odpowiedzialności za zmiany stanu pojazdu wynikające z dalszej eksploatacji lub postoju (np. uszkodzenie akumulatora, powiększenie lub powstanie ognisk korozji, uszkodzenie układu hamulcowego, itp.)

Ü Jeżeli elementy jednostki napędowej, układu przeniesienia napędu itp., są rozmontowane, rzeczoznawca nie weryfikuje kompletności poszczególnych układów. Możliwość wystąpienia braków w kompletacji (np. ze względu na wykorzystanie unieruchomionego pojazdu jako „dawcy części”.

Ü Nie weryfikowano odczytanego stanu drogomierza z zapisami w urządzeniach elektronicznych pojazdu.

Ü W przypadku pojazdów z niesprawnym akumulatorem lub bez niego - podjęcie sprawne go akumulatora nie gwarantuje sprawności technicznej pojazdu.

Ü Nie weryfikowano gwarancji, statusu pakietów serwisowych i kompletności w zakresie osprzętu dodatkowego, z którym przedmiot był zamówiony.

Dokument wystawiony elektronicznie, w pełni bez podpisu

DOKUMENTACJA FOTOGRAFICZNA



Fot. nr 1



Fot. nr 2



Fot. nr 3



Fot. nr 4



Fot. nr 5



Fot. nr 6



Fot. nr 7



Fot. nr 8



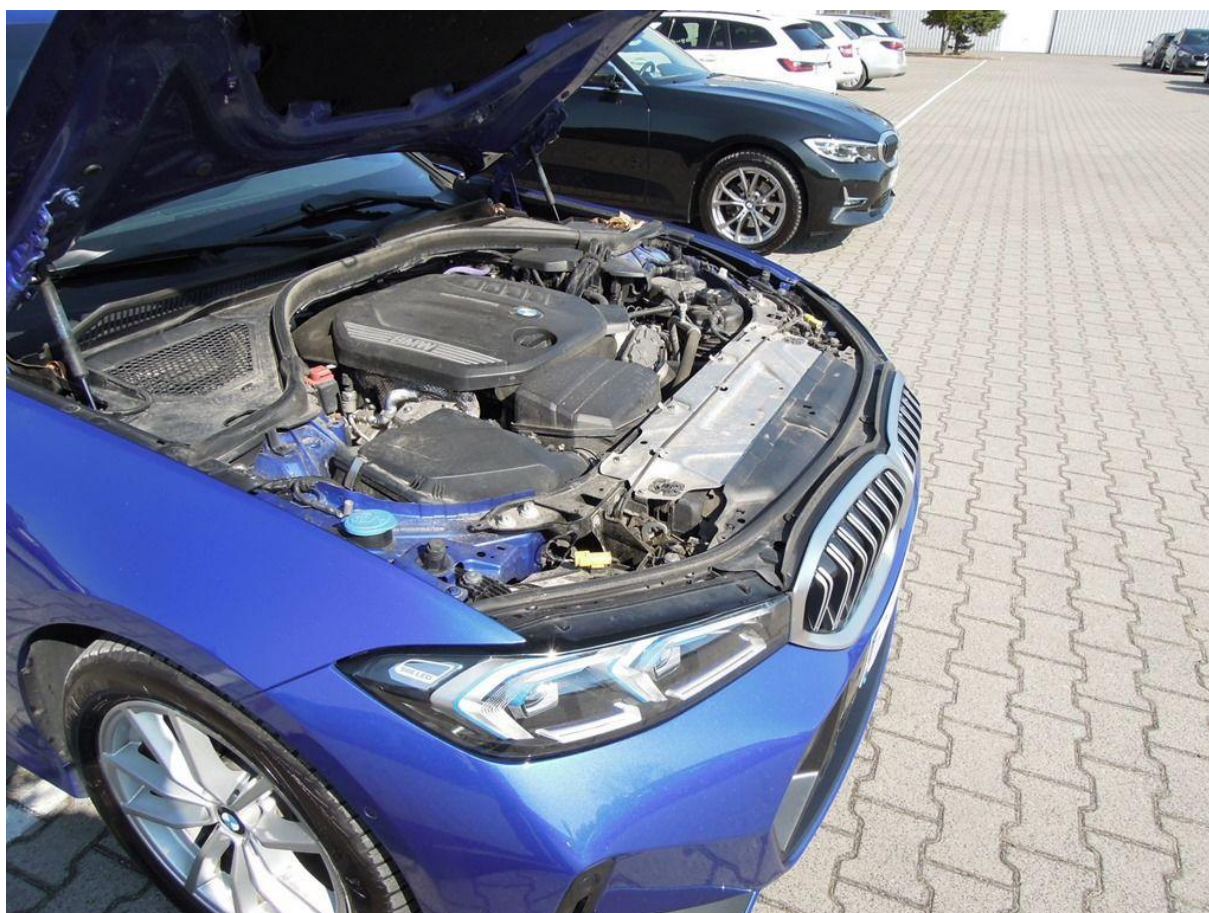
Fot. nr 9



Fot. nr 10



Fot. nr 11



Fot. nr 12



Fot. nr 13



Fot. nr 14



Fot. nr 15



Fot. nr 16



Fot. nr 17



Fot. nr 18



Fot. nr 19



Fot. nr 20



Fot. nr 21



Fot. nr 22



Fot. nr 23



Fot. nr 24



Fot. nr 25



Fot. nr 26



Fot. nr 27



Fot. nr 28



Fot. nr 29



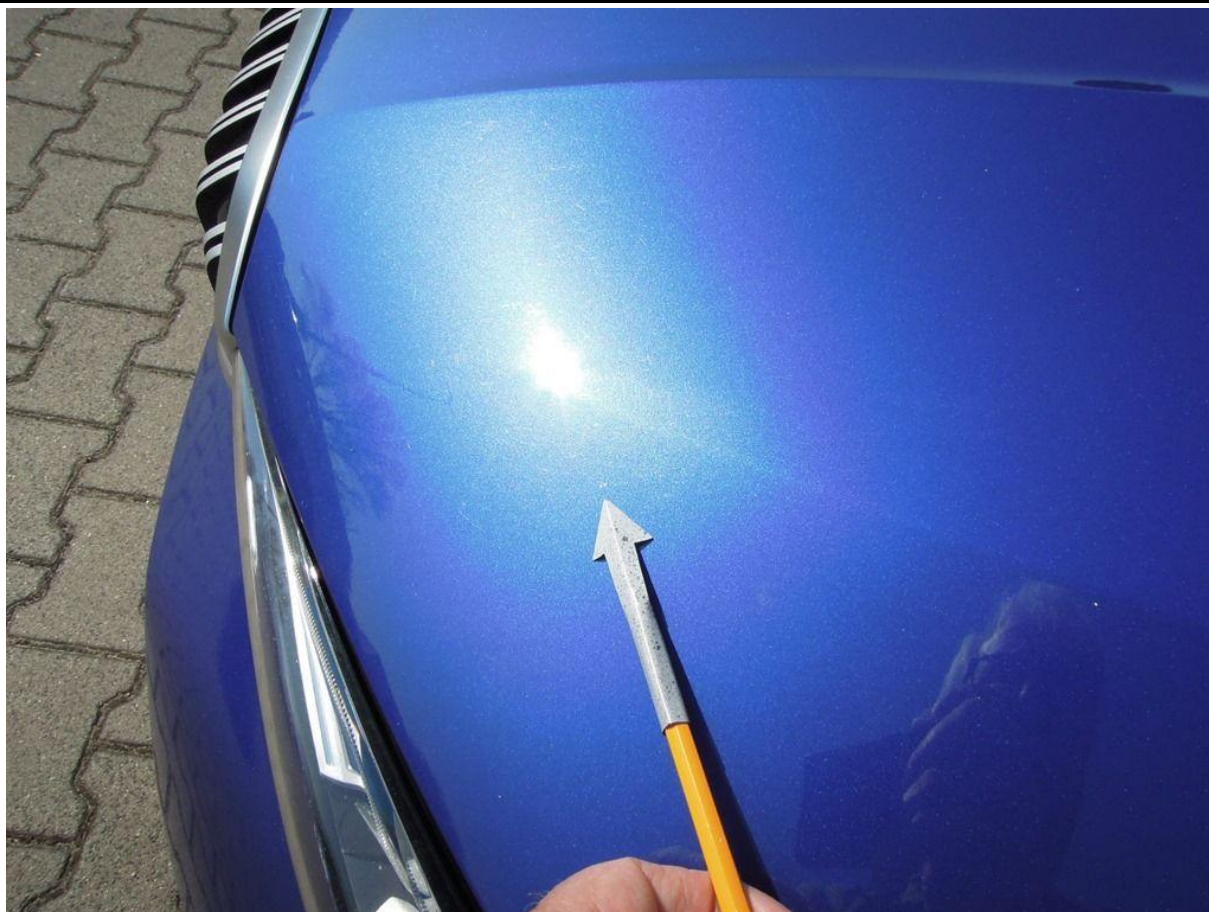
Fot. nr 30



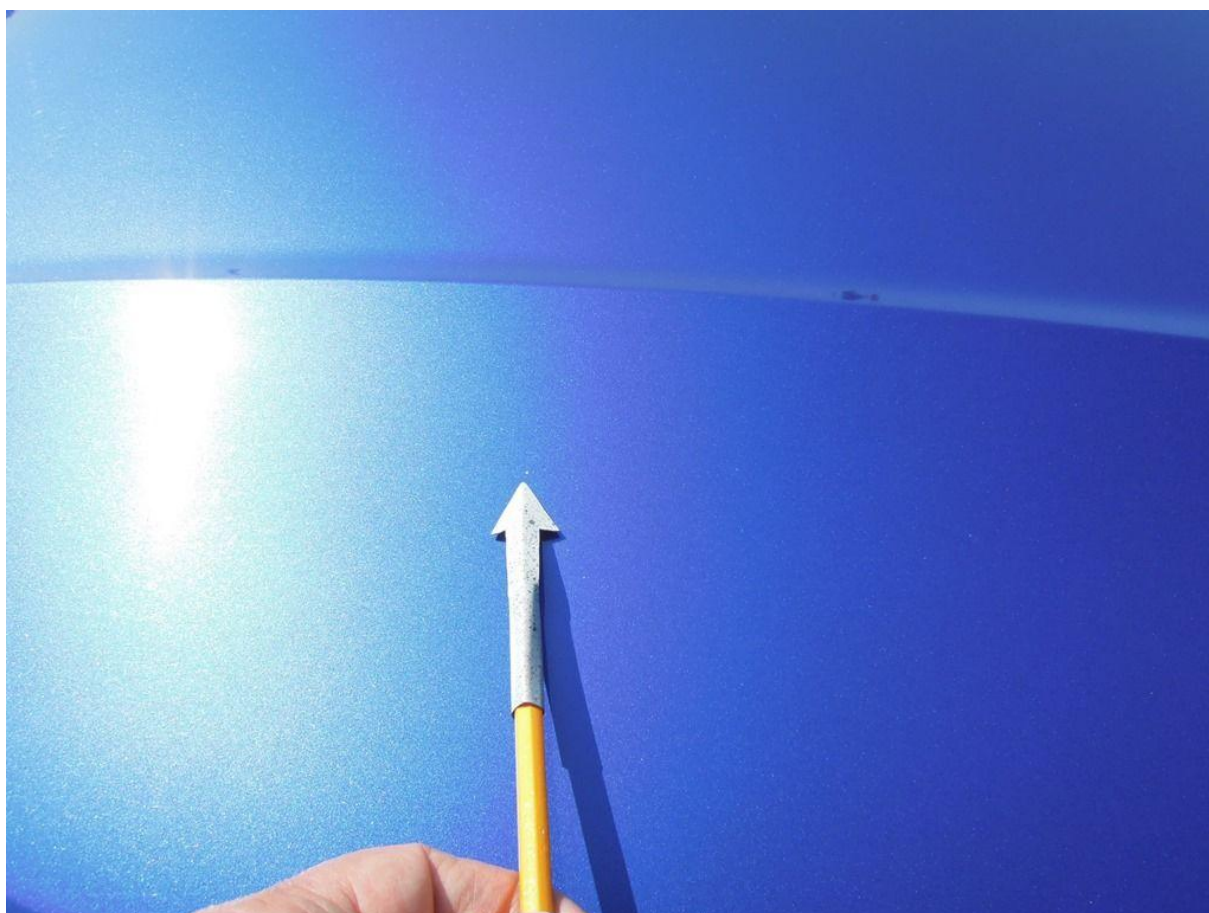
Fot. nr 31



Fot. nr 32



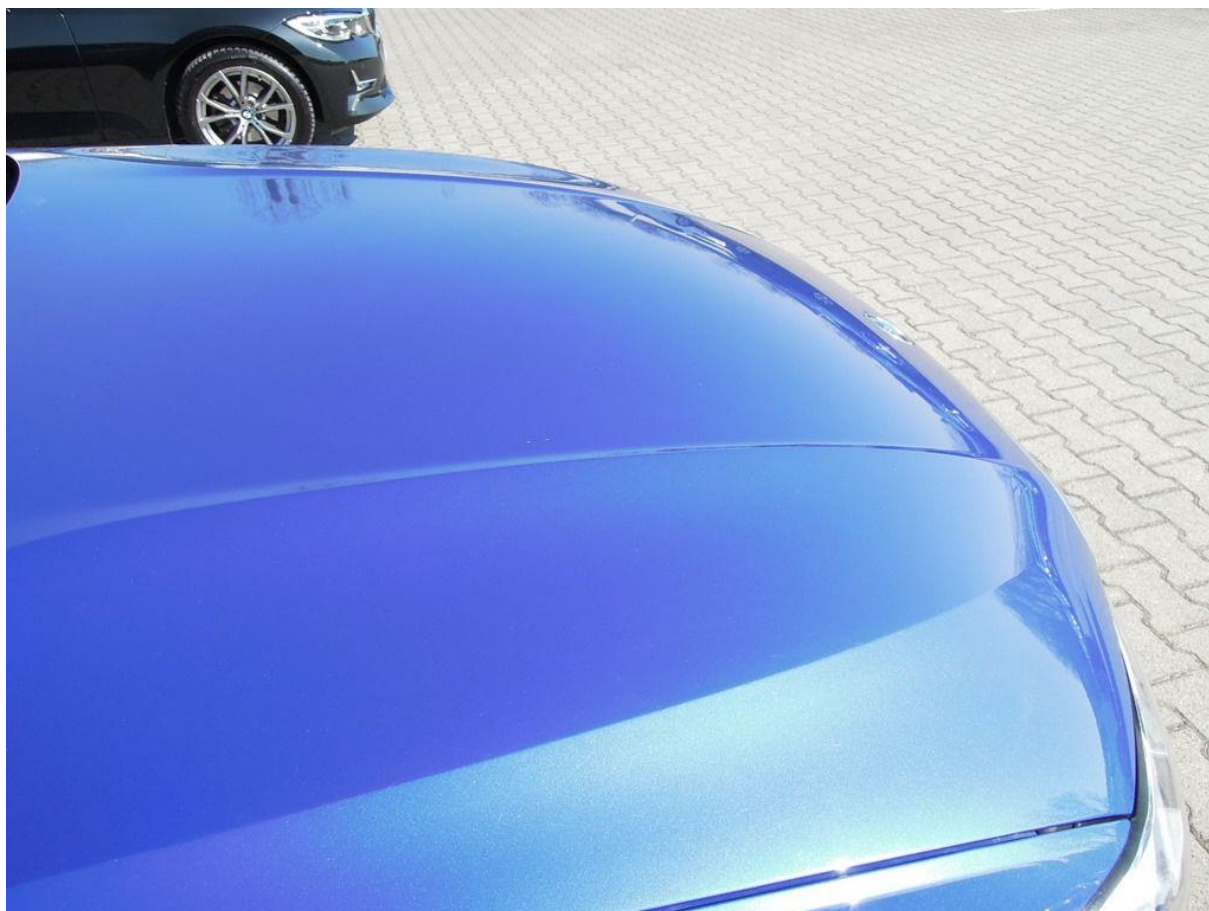
Fot. nr 33



Fot. nr 34



Fot. nr 35



Fot. nr 36



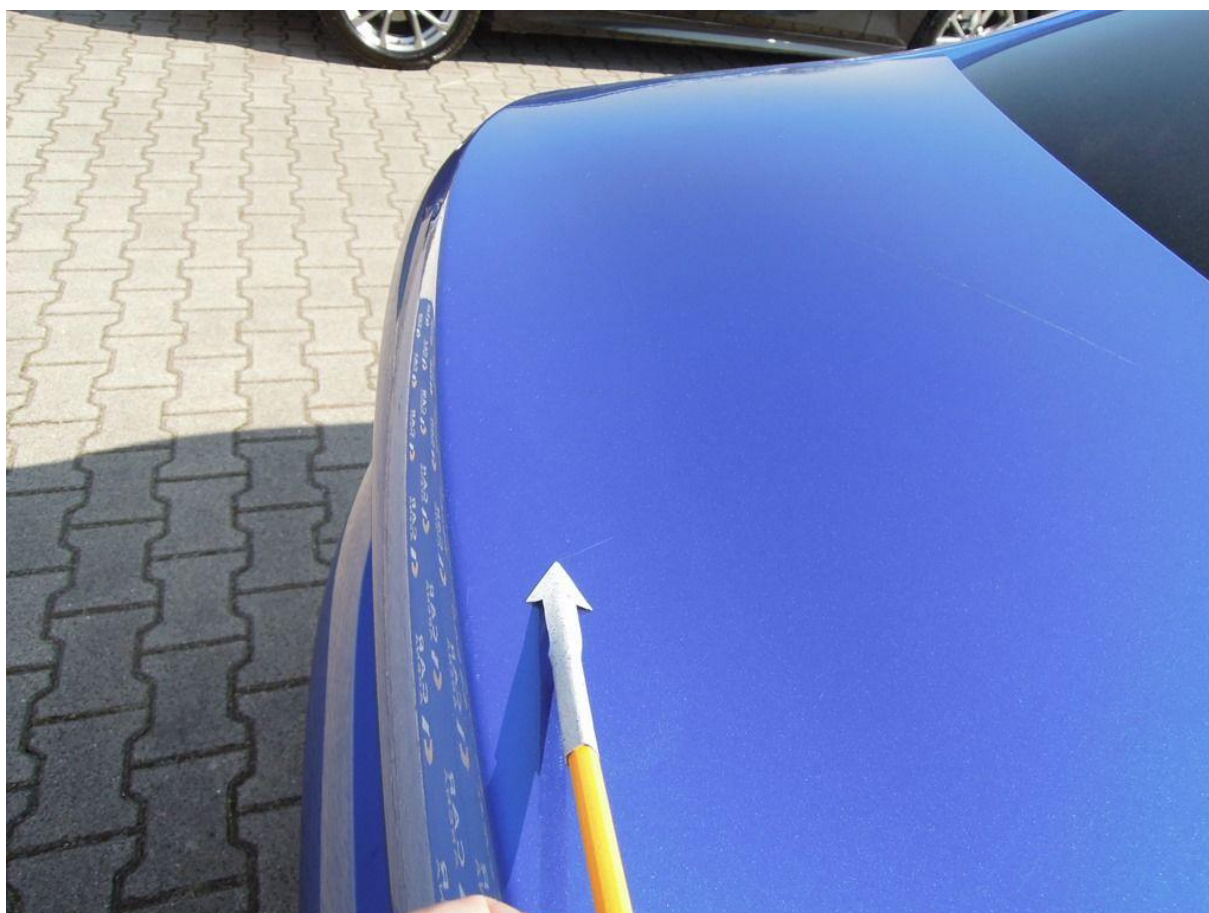
Fot. nr 37



Fot. nr 38



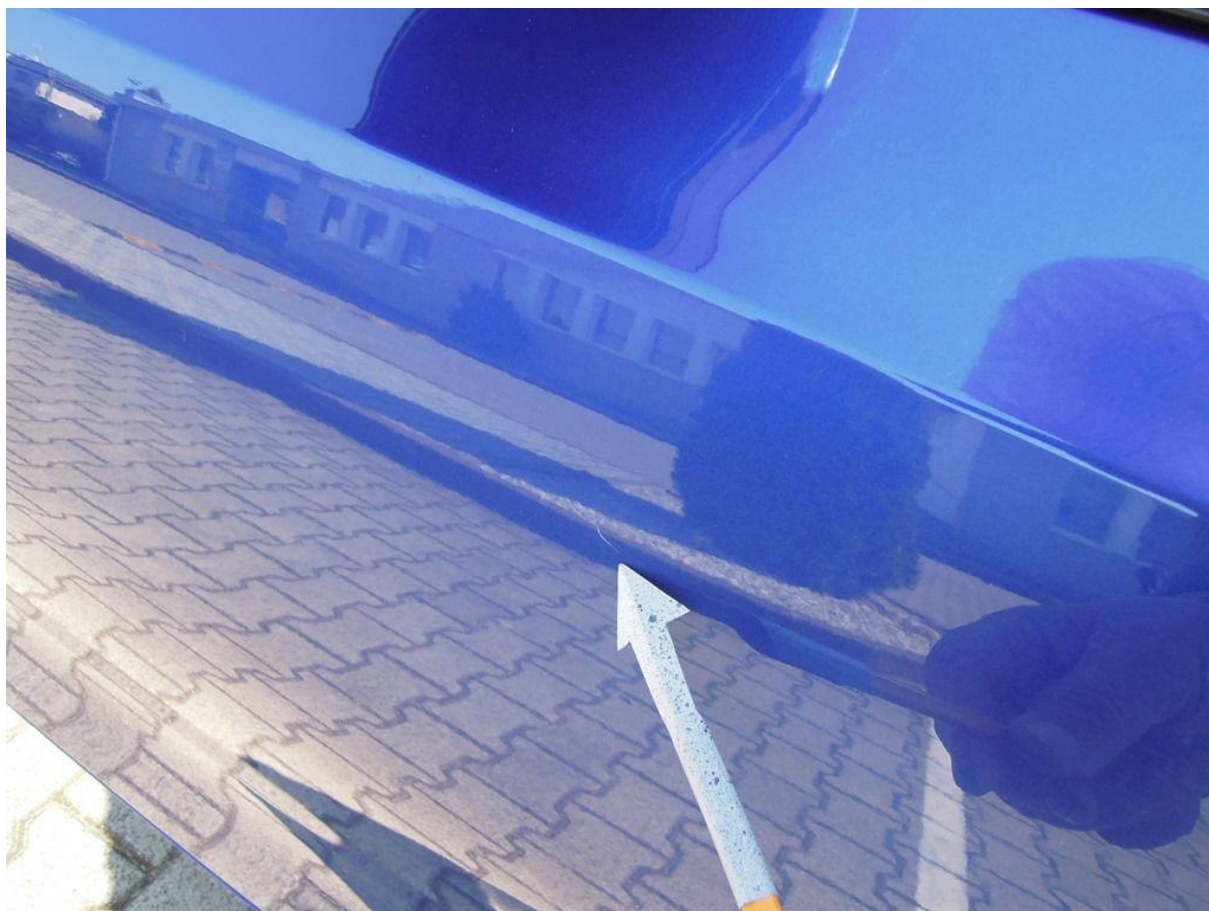
Fot. nr 39



Fot. nr 40



Fot. nr 41



Fot. nr 42



Fot. nr 43



Fot. nr 44



Fot. nr 45



Fot. nr 46



Fot. nr 47



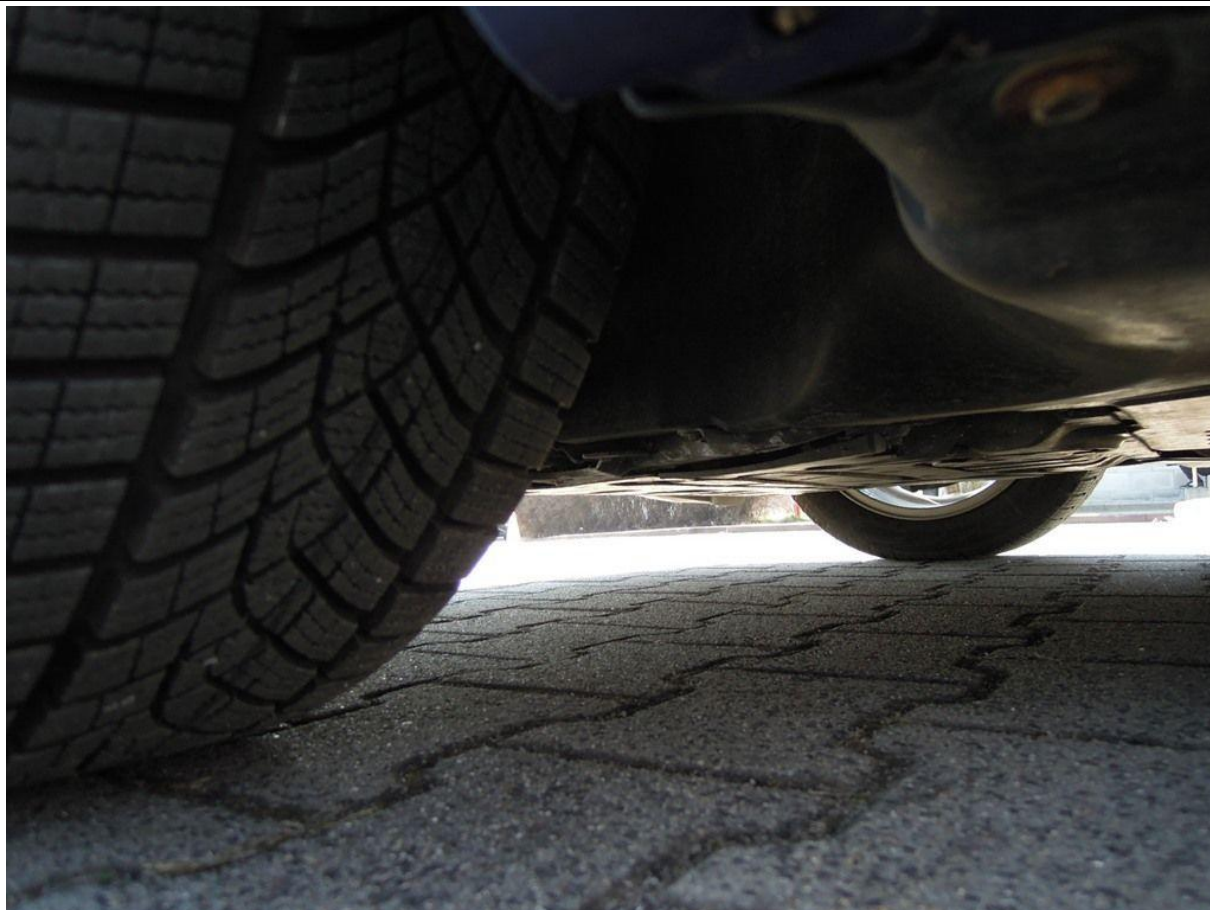
Fot. nr 48



Fot. nr 49



Fot. nr 50



Fot. nr 51



Fot. nr 52



Fot. nr 53



Fot. nr 54



Fot. nr 55



Fot. nr 56



Fot. nr 57



Fot. nr 58



Fot. nr 59



Fot. nr 60



Fot. nr 61



Fot. nr 62



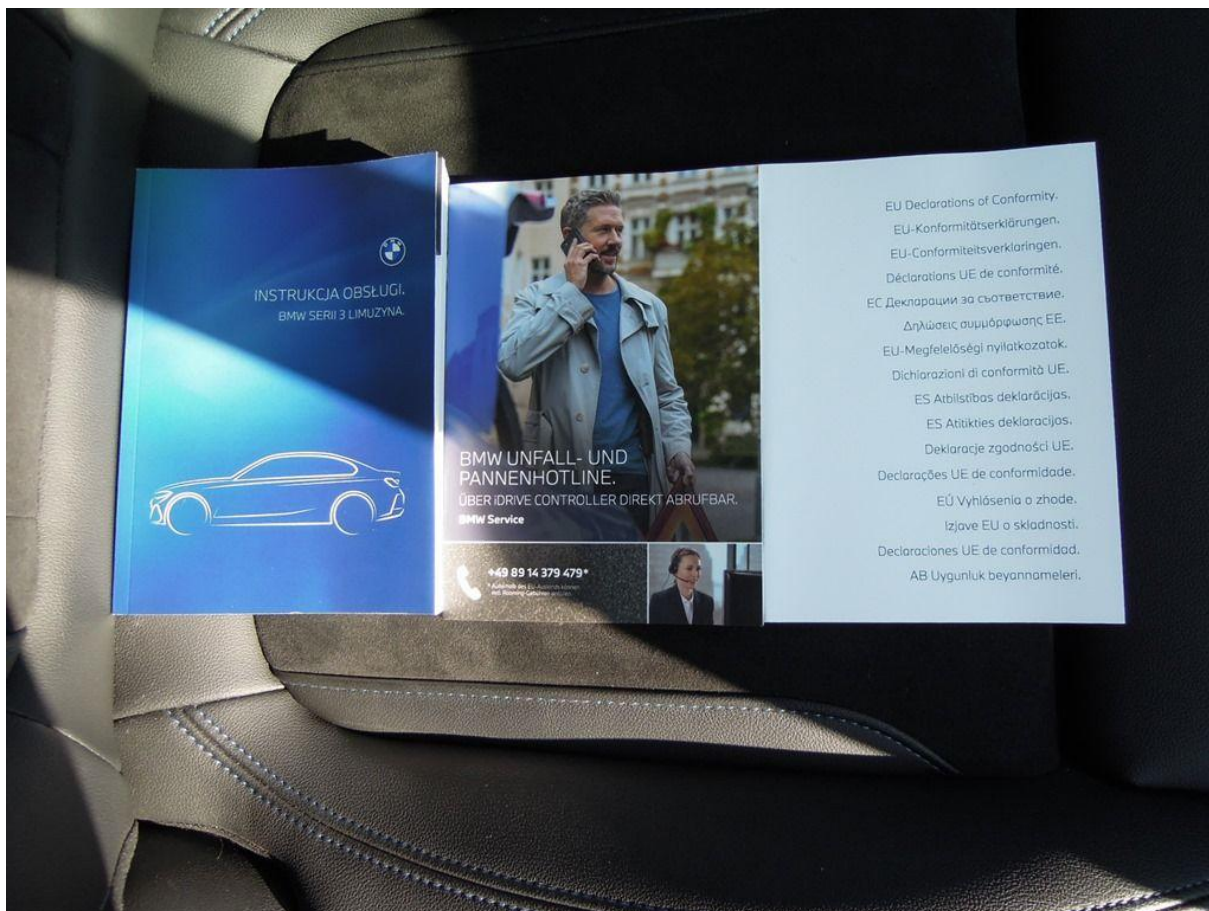
Fot. nr 63



Fot. nr 64



Fot. nr 65



Fot. nr 66

