

Raport z oględzin pojazdu

Numer raportu	392365/3/25-9573	Data raportu	24-03-2025
Rzeczoznawca	Jan Rybołowik	Data oględzin	20-03-2025
Nr zlecenia	PCM(DZS)/GDA/18823/25/03/14	Miejsce oględzin	MASTER1 WARSZAWA/KLAUDYN, ES...

Dane pojazdu

Numer identyfikacyjny (VIN)	VF1MA000960892772
Marka, model	RENAULT Master dCi 130 Eur...
Typ, wersja	Master dCi L3H2 Pack Clim
Numer rejestracyjny	WD5503R
Silnik (rodz./poj./moc)	diesel/2299 ccm/96 kW
Stan licznika	380 896 km
Data 1. rej./rok prod.	21-02-2019/2018
Data nast. bad. techn.	14-02-2025
Nadwozie	furgon, wysoki dach 4/3
Lakier	biały/2-warstwowy uni
Skrzynia biegów	manualna



Wyposażenie pojazdu

Drzwi boczne prawe przesuwne nieoszlone, Drzwi tylne nieprzeszlone otwierane pod kątem 180 stopni, Felgi stalowe 16 z ogumieniem, Fotel kierowcy z regulacją pochylenia oparcia i lędźwiową, Fotel pasażera podwójny ze składanym oparciem, obrotowym stolikiem i schowkiem w siedzisku, Gniazdo 12V, Klimatyzacja manualna, Kluczyk centralnego zamka z funkcją selektywnego otwierania drzwi, Komputer pokładowy, Lusterka zewnętrzne regulowane elektrycznie, Poduszka powietrzna kierowcy, Radio CD/MP3/Bluetooth z USB i wbudowanym wyświetlaczem, System kontroli toru jazdy (ESC), Szyby boczne sterowane elektrycznie z włącznikiem impulsowym po stronie kierowcy, Uchwyt na dokumenty w desce rozdzielczej, Wspomaganie układu kierowniczego, Zamek centralny, Ścianka działowa z oknem, Drzwi tylne nieprzeszlone otwierane pod kątem 270 stopni, Lusterko martwego pola Wide View, Regulator ogranicznik prędkości, Zbiornik paliwa 105 litrów, Światła przeciwmgielne

Ogumienie

Oś	Koło	Producent, typ	Rozmiar	Profil zmierzony
przednia	prawe	UNIROYAL, ALL SEASON MAX	225/65 16 112110R	5,5 mm
	lewe	UNIROYAL, ALL SEASON MAX	225/65 16 112110R	5,5 mm
tylna	prawe	UNIROYAL, ALL SEASON MAX	225/65 16 112110R	4,0 mm
	lewe	UNIROYAL, ALL SEASON MAX	225/65 16 112110R	4,0 mm

Dokumenty i akcesoria

[Dokumenty rej.] - POLISA UBEZP. (Nie.), Kluczyki (TAK - 2), Tablice rejestracyjne (TAK - 2), Dowód rejestracyjny (TAK), Karta pojazdu (NIE)

Grubość powłoki lakierowej

W zakresie do 150 µm

Poz.	Nazwa części	Przedział grubości powłoki lakierowej [µm]
1	Pokrywa komory silnika	do 150
2	Błotnik przedni lewy	do 150
3	Błotnik przedni prawy	do 150
4	Słupek przedni lewy	do 150
5	Słupek przedni prawy	do 150
6	Słupek środkowy lewy	do 150
7	Słupek środkowy prawy	do 150
8	Próg lewy	do 150
9	Próg prawy	do 150
10	Dach	do 150
11	Drzwi przednie lewe	do 150
12	Błotnik tylny lewy/ściana boczna lewa	do 150
13	Błotnik tylny prawy/ściana boczna prawa	do 150

W zakresie do 200 µm

Poz.	Nazwa części	Przedział grubości powłoki lakierowej [µm]
1	Drzwi przednie prawe	150 - 200
2	Drzwi tylne prawe	150 - 200

W zakresie do 300 µm

Poz.	Nazwa części	Przedział grubości powłoki lakierowej [µm]
1	Pokrywa bagażnika	150 - 300

Stwierdzone uszkodzenia

Poz.	Nazwa pozycji	Opis uszkodzeń	Kwalifik.	Naprawa [rbg]
1	Okładzina zderzaka przedniego	rysa/odprysk, wgniecenie/odkształcenie	WY	1.1
2	Nadkole wewn., przód L	pęknięcie/rozerwanie	WY	0.2
3	Szyba przednia barwiona	pęknięcie/rozerwanie	WY	2.1
4	Listwa boczna ochronna drzwi przednich L	rysa/odprysk	WY	0.2
5	Światło pozycyjne słupka B L	pęknięcie/rozerwanie	WY	0.2

6	Listwa ochronna śród.ściany bocz. L	rysa/odprysk	WY	0.2
7	Zderzak, róg L	rysa/odprysk	WY	0.3
8	Zderzak, róg R	rysa/odprysk	WY	0.3
9	Listwa ochronna, tylna błotnika tyl. L	rysa/odprysk	WY	
10	Nakładka pedału sprzęgła	brak	WY	0.2
11	Tapicerka siedziska 1.rząd L	pęknięcie/rozerwanie	WY	0.2
12	Błotnik przedni R	wgniecenie/odkształcenie	NA	1
13	Pokrywa przednia	ślady korozji	NA	0.5
14	Dach kabiny	ślady korozji	NA	1
15	Drzwi części ład.przesuwne R	wgniecenie/odkształcenie	NA	1
16	Rama drzwi.przód R	wgniecenie/odkształcenie	NA	1
17	Ściana boczna L	wgniecenie/odkształcenie	NA	1
18	Ściana boczna część śród. L	wgniecenie/odkształcenie	NA	1
19	Drzwi tylne, skrzydło lewe L	ślady korozji	NA	0.5
20	Drzwi przednie (nieuzbrojone) R	wgniecenie/odkształcenie		
21	Lusterko zewn.sterow.elekt. L	rysa/odprysk		
22	Zderzak, środek	rysa/odprysk		
23	Błotnik tylny R	rysa/odprysk		
24	Listwa ochronna,przed.błotnika tyl. L	rysa/odprysk		
25	Drzwi tylne, skrzydło prawe R	rysa/odprysk		
26	Tapicerka siedziska 1.rząd R	zabrudzenie		

DOKUMENTACJA FOTOGRAFICZNA



Fot. 1

Przekątna przednia lewa



Fot. 2

Przód

DOKUMENTACJA FOTOGRAFICZNA



Fot. 3

Przekątna przednia prawa



Fot. 4

Próg prawy (widok od przodu)

DOKUMENTACJA FOTOGRAFICZNA



Fot. 5

Bok prawy z przodu



Fot. 6

Przekątna tylna prawa

DOKUMENTACJA FOTOGRAFICZNA



Fot. 7
Tył



Fot. 8
Przekątna tylna lewa

DOKUMENTACJA FOTOGRAFICZNA



Fot. 9

Bok lewy z tyłu



Fot. 10

Bok lewy z przodu

DOKUMENTACJA FOTOGRAFICZNA



Fot. 11

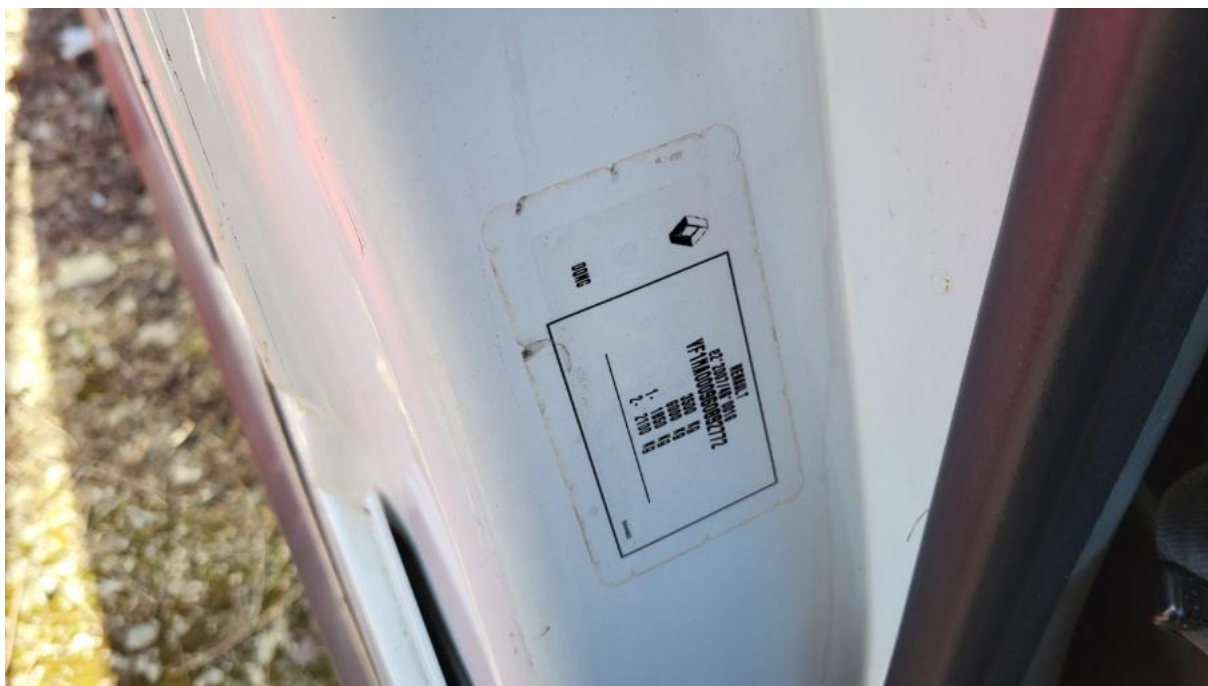
Próg lewy (widok od przodu)



Fot. 12

Numer identyfikacyjny

DOKUMENTACJA FOTOGRAFICZNA



Fot. 13

Tabliczka znamionowa



Fot. 14

Zestaw wskaźników - przebieg

DOKUMENTACJA FOTOGRAFICZNA



Fot. 15

Zestaw wskaźników - serwis



Fot. 16

Widok przez otwarte drzwi przednie lewe

DOKUMENTACJA FOTOGRAFICZNA



Fot. 17

Widok z tylnej kanapy na deskę rozd.



Fot. 18

Konsola środkowa

DOKUMENTACJA FOTOGRAFICZNA



Fot. 19
Tunel środkowy



Fot. 20
Kierownica (na wprost)

DOKUMENTACJA FOTOGRAFICZNA



Fot. 21
Kierownica z lewej strony



Fot. 22
Komora silnika

DOKUMENTACJA FOTOGRAFICZNA



Fot. 23
Bagażnik



Fot. 24
Koło zapasowe

DOKUMENTACJA FOTOGRAFICZNA



Fot. 25
Spód pojazdu przód



Fot. 26
Spód pojazdu tył

DOKUMENTACJA FOTOGRAFICZNA

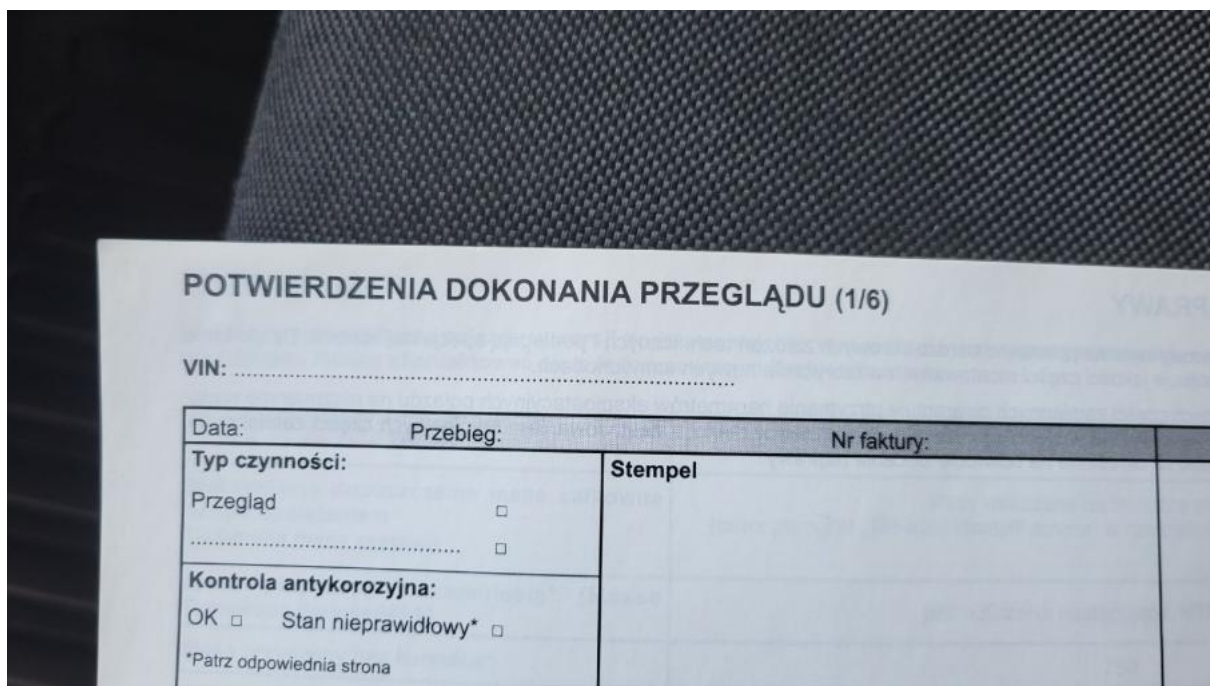


Fot. 27
Dowód rej. Str. 1

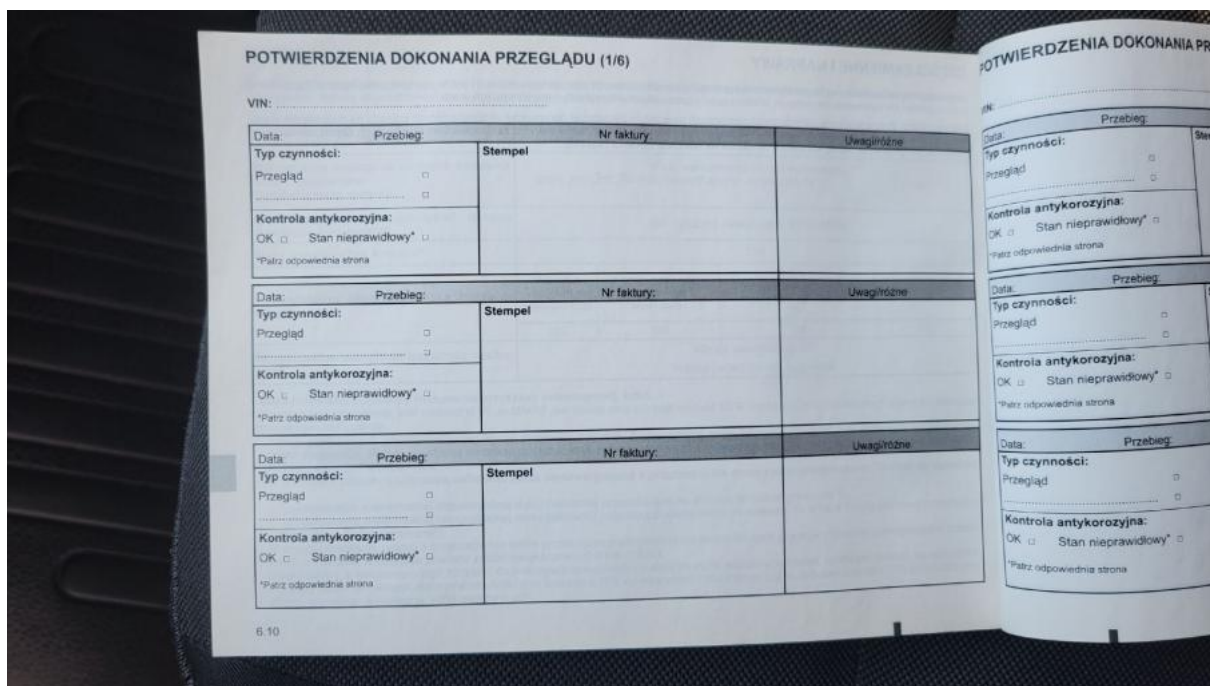


Fot. 28
Dow. Rej. Str.2 i klucze

DOKUMENTACJA FOTOGRAFICZNA



Fot. 29
Książka serwisowa – dane



Fot. 30
Książka serwisowa – ostatni przegląd

DOKUMENTACJA FOTOGRAFICZNA



Fot. 31
Instrukcje



Fot. 32
Zdjęcie do protokołu

DOKUMENTACJA FOTOGRAFICZNA



Fot. 33

Zdjęcie do protokołu



Fot. 34

Pokrywa komory silnika - Inne 1

DOKUMENTACJA FOTOGRAFICZNA



Fot. 35

Pokrywa komory silnika - Inne 2



Fot. 36

Szyba czołowa - Pęknięcie/rozerwanie 1

DOKUMENTACJA FOTOGRAFICZNA



Fot. 37

Szyba czołowa - Pęknięcie/rozerwanie 2



Fot. 38

Szyba czołowa() - Pęknięcie/rozerwanie 3

DOKUMENTACJA FOTOGRAFICZNA



Fot. 39
Zderzak - Rysa/odprysk 1



Fot. 40
Zderzak - Wgniecenie/odkształcenie 1

DOKUMENTACJA FOTOGRAFICZNA



Fot. 41

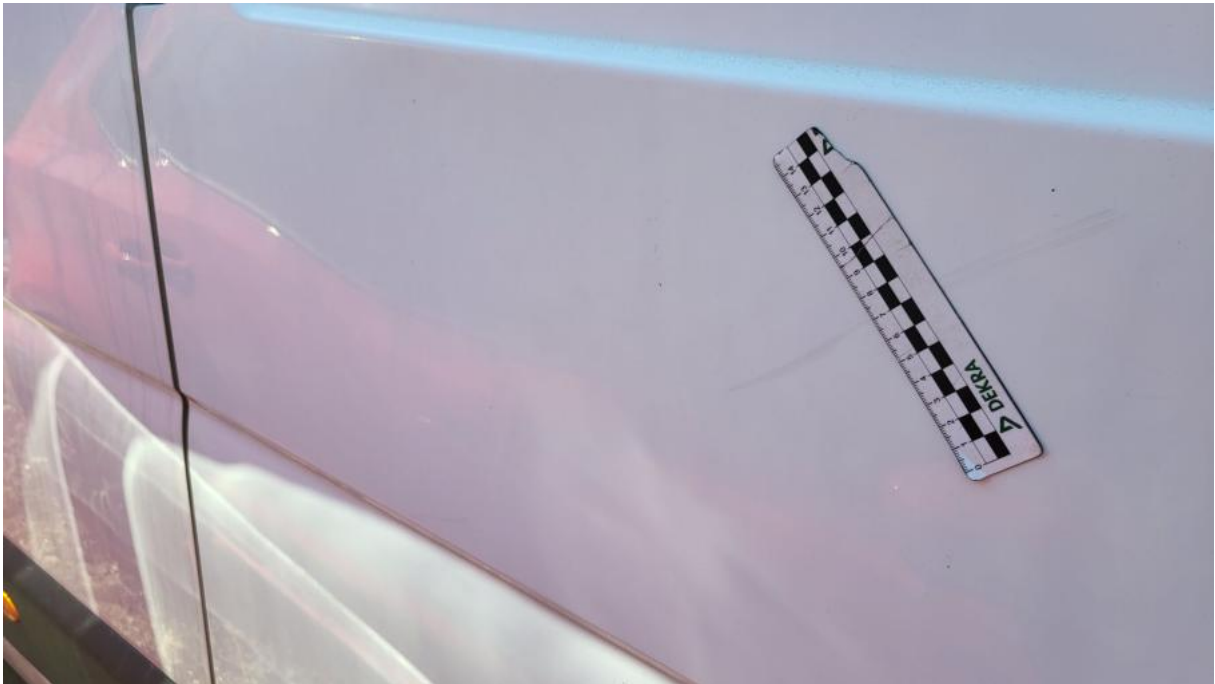
Błotnik przedni P - Wgniecenie/odkształcenie 1



Fot. 42

Drzwi przednie P - Wgniecenie/odkształcenie 1

DOKUMENTACJA FOTOGRAFICZNA



Fot. 43

Drzwi tylne P - Wgniecenie/odkształcenie 1



Fot. 44

Słupek środkowy P - Wgniecenie/odkształcenie 1

DOKUMENTACJA FOTOGRAFICZNA



Fot. 45

Błotnik tylny P / Ściana boczna P - Rysa/odprysk 1



Fot. 46

Zderzak tylny - Rysa/odprysk 1

DOKUMENTACJA FOTOGRAFICZNA



Fot. 47

Zderzak tylny - Rysa/odprysk 2



Fot. 48

Zderzak tylny - Wgniecenie/odkształcenie 1

DOKUMENTACJA FOTOGRAFICZNA



Fot. 49

Dach - Inne 1



Fot. 50

Błotnik tylny L / Ściana boczna L - zdjęcie poglądowe 1

DOKUMENTACJA FOTOGRAFICZNA



Fot. 51

Błotnik tylny L / Ściana boczna L - zdjęcie poglądowe 2



Fot. 52

Błotnik tylny L / Ściana boczna L - Wgniecenie/odkształcenie 1

DOKUMENTACJA FOTOGRAFICZNA



Fot. 53

Błotnik tylny L / Ściana boczna L - Wgniecenie/odkształcenie 2



Fot. 54

Listwa krawędzi błotnika tył L - Rysa/odprysk 1

DOKUMENTACJA FOTOGRAFICZNA



Fot. 55

Listwa krawędzi błotnika tyl L - Rysa/odprysk 2



Fot. 56

Listwa drzwi przednich L - Rysa/odprysk 1

DOKUMENTACJA FOTOGRAFICZNA



Fot. 57

Lusterko zew L - Rysa/odprysk 1



Fot. 58

Nadkole przednie L - Pęknięcie/rozerwanie 1

DOKUMENTACJA FOTOGRAFICZNA



Fot. 59

Fotel prz. lew. - zdjęcie poglądowe 1



Fot. 60

Fotel prz. lew. - Pęknięcie/rozerwanie 1

DOKUMENTACJA FOTOGRAFICZNA



Fot. 61

Fotel prz. praw. - Inne 1



Fot. 62

Drzwi tyłu lewe - Inne 1

DOKUMENTACJA FOTOGRAFICZNA



Fot. 63

Drzwi tyłu lewe - Inne 2



Fot. 64

Drzwi tyłu prawe - Rysa/odprysk 1