

Nr zlecenia: 36/17/03/2025/CarArena STANDARD

z dnia: 2025/03/17

Zleceniodawca:

CARARENA - Aukcje Samochodowe
ul. Budowlanych 7
62-081 Baranowo

Rzeczoznawca:

Rafał Choroma ski/zatw. Pion Weryfikacyjny eRzeczoznawcy



P o g l d o w y R a p o r t S t a n u T e c h n i c z n e g o

Zadanie: Ocena stanu technicznego i określenie wartości rynkowej pojazdu

DANE IDENTYFIKACYJNE POJAZDU (*)

Dane: [C] III-2025

Rodzaj pojazdu: **Samochód ciężarowy**

VIN: **ETM019170011**

Marka: **DAF**

Nr rejestracyjny: **ETMAN09**

Model pojazdu: **CF 75.310**

Nr Info-Ekspert: **214-01543**

Wersja:

Rok produkcji: **2007**

Wskazanie drogomierza	404981 km
Data pierwszej rejestracji	2008/01/29, (w Polsce: 2017/02/14)
Data wykonania badania technicznego	2026/01/14
Charakter wykorzystania	wywóz śmieci
Rodzaj zabudowy	mieciarka
Rodzaj kabiny	krótka (odchylana)
Dopuszczalna masa całkowita / Ładowność	26000 kg / 10720 kg
Liczba osi / Rodzaj napędu / Skrzynia biegów	3 / 6x2 / manualna
Zawieszenie osi I / II / III	resory / poduszki / poduszki
Jednostka napędowa	z zapłonem samoczynnym
Pojemność / Moc silnika	9181 ccm / 228kW (310KM)
Doładowanie	Turbosp. z chłodn. powietrza
Liczba cylindrów / Układ cylindrów	6 / rzędowy
Norma spalin	E4
Kolor powłoki lakierowej kabiny	Biały 2-warstwowy typu uni

WYPOSAŻENIE STANDARDOWE

L.p. Nazwa elementu wyposażenia

- 1 ABS - system zapobiegający blokowaniu kół
- 2 Fotel kierowcy z regulacją wysokości
- 3 Fotel kierowcy zawieszony pneumatycznie
- 4 Immobilizer
- 5 Kabina zawieszona mechanicznie
- 6 Kolumna kierownicy regulowana

L.p. Nazwa elementu wyposażenia

- 9 Lusterka zewnętrzne szerokokątne
- 10 Oświetlenie narożnikowe zintegrowane
- 11 Stopnie wejściowe podświetlane
- 12 Tachograf elektroniczny
- 13 Wywietlacz wielofunkcyjny
- 14 Wywietrznik dachowy

7	Lusterka rampowe	15	Zderzak stalowy
8	Lusterka zewn trzne podgrzewane elektrycznie		

OPIS ZAMONTOWANEGO W POJE DZIE OGUMIENIA

Koło	Marka, typ	Bieżnik [mm]
Przednie lewe:	*SAVA 315/80 R22.5 AVANT 5	11,4
Przednie prawe:	*SAVA 315/80 R22.5 AVANT 5	11,1
II Osi lewe:	*SAVA 315/80 R22.5 AVANT 5	5,0
II Osi prawe:	*SAVA 315/80 R22.5 AVANT 5	8,1
III Osi LZ:	*SAVA 315/80 R22.5 ORJAK 5	9,6
III Osi LW:	*SAVA 315/80 R22.5 ORJAK 5	13,2
III Osi PZ:	*SAVA 315/80 R22.5 ORJAK 5	9,4
III Osi PW:	*SAVA 315/80 R22.5 ORJAK 5	10,4

KOREKTY WARTO CI POJAZDU

KOREKTA ZA WYPOSA ENIE SPECJALNE	(+)
KOREKTY RÓ NE:	
Zadana szacunkowa korekta z tytułu wcze niejszych napraw	(-)
Stan utrzymania i dbało o pojazd	(-)
KOREKTY RÓ NE RAZEM	(-)
KOREKTA ZA OGUMIENIE	(-)

UWAGI RZECZOZNAWCY DOTYCZ CE WYCENY

Dokonano sprawdzenia historii pojazdu w bazie CEPiK.

Norma euro: EURO IV* - wg informacji z bazy CEPiK.

Pojazd wyposażony w zabudowę do wywozu mieci firmy ZOELLER.

Wykonano symulacje ruchów pracy bez obciążenia - zabudowa pracuj poprawnie.

Na elementach zewnętrznych zabudowy widoczne liczne zarysowania, wgniecenia i ogniska korozji

Warto wyposażenia została uwzględniona w wycenie pojazdu.

Oględziny wykonywał: Wojciech Suwa

Wycenę wykonał: Rafał Choromański

OPIS STANU TECHNICZNEGO ZESPOŁÓW POJAZDU



KABINA KIEROWCY - Szkielet i poszycia zewnętrzne

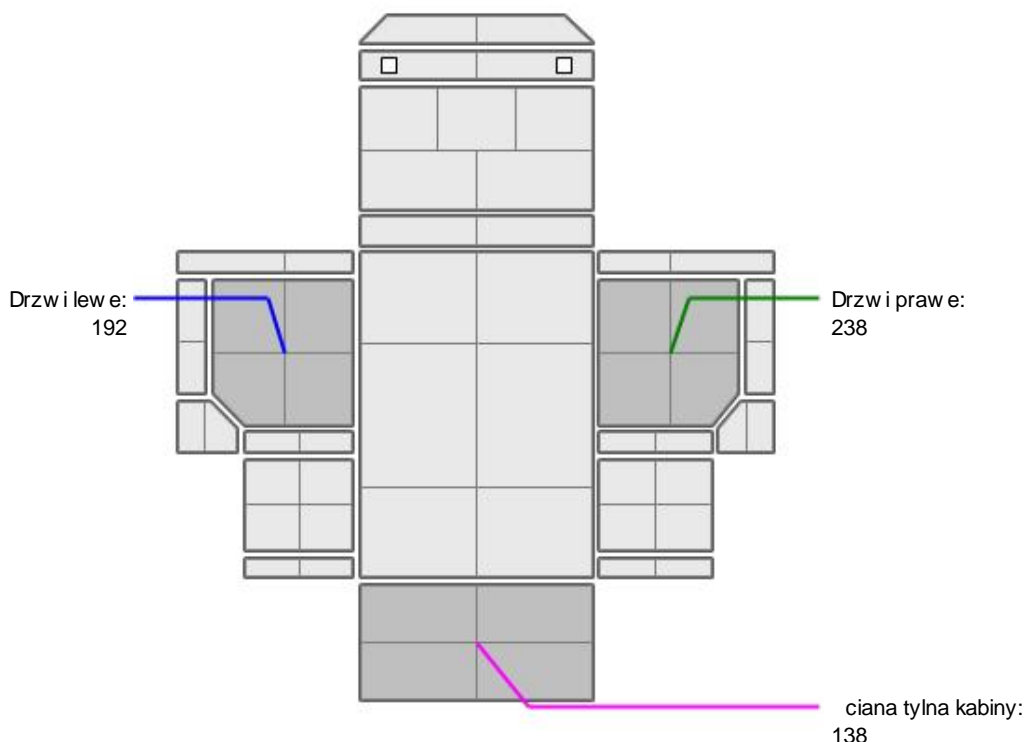
L.p.	Nazwa elementu	L / P	Rodzaj uszkodzenia	Opis	Fot. nr
1	Drzwi boczne	P	Zarysowania powłoki lakierowej		
2	Narożnik przedni kabiny	P	Zarysowania powłoki lakierowej		
3	Słupki tylny	L	Ogniska korozji		
4	Słupki tylny	P	Ogniska korozji		
5	Próg	L	Ogniska korozji		
6	Próg	P	Ogniska korozji		
7	ściana tylna		Ogniska korozji		
8	Owiewka przednia	P	Pęknięcia		

Na pozostałych elementach obłachowania bryły nadwozia stwierdzono również typowe dla jego okresu eksploatacji uszkodzenia powłoki lakierowej (zarysowania, odpryski, itp.).

Szczegółowy stan pojazdu zobrazowany w dokumentacji zdjęciowej.



KABINA KIEROWCY – Opis powłoki lakierowej



L.p.	Nazwa elementu	L / P	Grubość powłoki [µm]	Opis
1	Drzwi	L	192	
2	Drzwi	P	238	
3	ciana tylna kabiny		138	

Kabina pojazdu przemalowana na kolor biały.

Podane przedziały grubości powłoki lakierowej, dotyczą punktów pomiarowych. Nie mogą być traktowane jako gwarancja, a grubość powłoki lakierowej w innych punktach nie wykracza poza te przedziały. Pomiar powłoki lakierowej został wykonany urządzeniem budowlanym w posiadaniu rzeczoznawcy. Pomiar wykonany innym przyrządem może się różnić.



WYPOSAŻENIE ZEWNĘTRZNE

L.p.	Nazwa elementu	L / P	Rodzaj uszkodzenia	Opis	Fot. nr
1	Zderzak przedni		Zarysowany, wgnieciony		
2	Obudowa lusterka bocznego	L	Zarysowana		
3	Obudowa lusterka bocznego	P	Pęknięta		
4	Szyba przednia		Odpryski warstwy zewnętrznej, pęknięcia		
5	Kaseta stopnia	L	Zarysowana		
6	Uszczelka drzwi	P	Rozerwana		
7	Kaseta stopnia	P	Zarysowana, połamana		
8	Nadkole przednie		Połamane		


KABINA KIEROWCY – Wyposażenie wewnętrzne

L.p.	Nazwa elementu	L / P	Rodzaj uszkodzenia	Opis	Fot. nr
1	Fotel przedni	L	Zabrudzony		
2	Fotel przedni	P	Rozdarcie materiału		
3	Poszycie tapicerskie drzwi bocznych	L	Zabrudzone		

Wn trze pojazdu nosi liczne zabrudzenia oraz przetarcia wszystkich elementów.

JAZDA KONTROLNA

- | | | |
|---|--|-------------------------|
| 1 | Główna praca silnika | BEZ UWAG |
| 2 | Praca układu kierowniczego | BEZ UWAG |
| 3 | Główna (stuk) zawieszenia | BEZ UWAG |
| 4 | Zmiana biegów, działanie sprzęgła | BEZ UWAG |
| 5 | Główna skrzyni biegów / bloku napędowego | BEZ UWAG |
| 6 | Skuteczność hamulca zasadniczego | BEZ UWAG |
| 7 | Skuteczność hamulca pomocniczego | BEZ UWAG |
| 8 | Skuteczność ogrzewania i przewietrzania | Klimatyzacja niesprawna |

Wykonano próby ruchowe z prędkością do 5 km/h na biegu pierwszym oraz wstecznym.

DOKUMENTY I KOMPLETACJA POJAZDU

- | | | |
|---|------------------------|--------|
| 1 | Kluczyki (ilość sztuk) | 1 szt. |
| 2 | Dowód rejestracyjny | TAK |

POZOSTAŁE INFORMACJE

- 1 Pochodzenie pojazdu**
Import indywidualny
- 2 Badanie poprawności numerów identyfikacyjnych**
Numer VIN wybity na rame skorodowany. Tabliczki znamionowej zastąpiona, nr VIN tabliczki znamionowej zgodny z DR.
- 3 Weryfikacja odczytanego stanu drogomierza**
Odczytany z licznika.

Zastrzeżenia ograniczające opinię.

Ü Zawarte w niniejszej Ocenie/Raporcie informacje (w tym dotyczące wyposażenia) służy jedynie ogólnym celom informacyjnym. Ocena/Raport nie może być zatem traktowana jako oferta w rozumieniu przepisów Kodeksu Cywilnego oraz opisu towaru ani zapewnienia w rozumieniu art. 4 Ustawy z dnia 27 lipca 2002 roku o szczególnych warunkach sprzedaży konsumenckiej.

Ü Ocena/Raport została sporządzona w celu ustalenia istnienia albo nieistnienia uszkodzeń nieakceptowalnych podczas korzystania z samochodu lub innych okoliczności uzgodnionych w zleceniu. Ocena/Raport nie obejmuje typowych uszkodzeń wynikających z eksploatacji samochodu oraz jego standardowego zużycia.

Ü Jeżeli chcesz traktować ten dokument jako źródło wiedzy o samochodzie przy jego zakupie, czynisz to na własną odpowiedzialność. Rzeczoznawca sp.j. nie ponosi odpowiedzialności za takie użycie tej Oceny/Raporu.

Ü Niniejsza wycena służy wyłącznie do oszacowania wartości rynkowej przedmiotu wyceny i nie może być wykorzystywana do innego celu, niż wymieniony powyżej. W szczególności wycena nie może stanowić podstawy do oceny cech i stanu wycenianego obiektu przy jego zakupie.

Ü Rzeczoznawca nie bierze na siebie odpowiedzialności za wady ukryte (prawne i fizyczne) oraz ewentualne skutki wynikające z dalszego użytkowania przedmiotu wyceny, a także za skutki wykorzystania samej wyceny.

Ü Powyższa wycena nie jest ekspertyzą stanu technicznego przedmiotu wyceny i za taką nie może być uznawana, w szczególności nie może być traktowana jako gwarancja sprzedaży przedmiotu wyceny za oszacowaną wartość.

Ü Wycenę przeprowadzono w oparciu o dostarczoną dokumentację oraz badanie organoleptyczne wycenianego obiektu. Nie prowadzono badań diagnostycznych oraz weryfikacji warsztatowej przedmiotu wyceny.

Ü Nie stwierdzono dodatkowych niesprawności i/lub uszkodzeń i/lub braków w zakresie możliwym do ustalenia w warunkach oględzin tj. bez dostępu do spodu pojazdu, specjalistycznego sprzętu diagnostycznego, jazdy próbnej wykonanej w warunkach drogowych z obciążeniem.

Ü Rzeczoznawca podczas oględzin poza warszatem nie jest w stanie stwierdzić wypadkowej przeszłości pojazdu. W przypadku podwyższonych wartości pomiarów powłoki lakierowej, konieczna jest ekspertyza w warunkach warsztatowych.

Ü Rok produkcji pojazdu - nie weryfikowano. Przyjeto w oparciu o dane przekazane przez Zleceniodawcę.

Ü Niniejsza wycena nie może być publikowana w całości w jakimkolwiek dokumencie bez zgody wykonawców i bez uzgodnienia z nimi formy i treści takiej publikacji. Zakaz publikacji nie dotyczy posługiwania się wycenami w umowach cywilno-prawnych zawieranych przez zleceniodawcę i dotyczących przedmiotu.

Ü Przed odbiorem pojazdu, kupujący zobowiązany jest do konfrontacji rzeczywistego stanu z informacjami zawartymi w wycenie. Odbiór przedmiotu jest równoznaczny ze zrzeczeniem się wszelkich roszczeń, co do stanu technicznego.

Ü Nie badano poprawności i/lub budowy numerów identyfikacyjnych/seryjnych obiektu oraz nie weryfikowano prawdziwości danych obiektu.

Ü Niniejsza wycena nie może być traktowana jako gwarancja sprzedaży przedmiotu wyceny za oszacowaną wartość.

Ü W przypadku ujawnienia dodatkowych informacji dotyczących przedmiotowego pojazdu, niedostępnych w czasie wykonywania niniejszej opinii, zaprezentowane stanowisko może ulec zmianie.

Ü W opinii zało ono, że nie wykryto żadnych faktów, które mogłyby istotnie wpływać na wartość wycenionego pojazdu, jeżeli w opisie pojazdu nie widnieje inaczej.

Ü Rzeczoznawca nie ponosi odpowiedzialności za ewentualne błędy wynikające z przedstawionych informacji otrzymanych od użytkownika/sprzedawcy/zamawiaczego wyceny, jeżeli brak podstaw do kwestionowania ich zgodnie z stanem rzeczywistym lub te ustalenie stanu rzeczywistego przez rzeczoznawcę było niemożliwe lub znacznie utrudnione.

Ü Wyposażenie standardowe wg. Info - Ekspert/Eurotax. Rzeczoznawca nie ponosi odpowiedzialności za ewentualne błędy programu. Opis stanu technicznego pojazdu jest ważny na dzień oględzin. Rzeczoznawca nie bierze odpowiedzialności za zmiany stanu pojazdu wynikające z dalszej eksploatacji lub postoju (np. uszkodzenie akumulatora, powiększenie lub powstanie ognisk korozji, uszkodzenie układu hamulcowego, itp.).

Ü Jeżeli elementy jednostki napędowej, układu przeniesienia napędu itp., są rozmontowane, rzeczoznawca nie weryfikuje kompletności poszczególnych układów. Możliwy występowanie braków w kompletacji (np. ze względu na wykorzystanie unieruchomionego pojazdu jako „dawcy części”).

Ü Nie weryfikowano odczytanego stanu drogomierza z zapisami w urządzeniach elektronicznych pojazdu.

Ü Nie weryfikowano gwarancji, statusu pakietów serwisowych i kompletności w zakresie osprzętu dodatkowego, z którym przedmiot był zamówiony.

Ü Ustalenie wszystkich uszkodzeń, wad i braków w ukończeniu pojazdu nie jest możliwe w warunkach parkingowych, konieczna weryfikacja w warunkach warsztatowych. Warunki w jakich przeprowadzono oględziny pojazdu uniemożliwiają dokładne określenie jego sprawności oraz kompletności.

Ü Nie udostępniono specyfikacji wyposażenia fabrycznego wycenianego pojazdu. Mając na uwadze powyższe wyposażenie zostało ustalone na podstawie oględzin z natury. Aby ustalić specyfikację fabryczną wyposażenia należy zwrócić się do dealera. Nie można wykluczyć, że mogą wystąpić różnice w wyposażeniu.

Dokument wystawiony elektronicznie, ważny bez podpisu

DOKUMENTACJA FOTOGRAFICZNA



Fot. nr 1



Fot. nr 2



Fot. nr 3



Fot. nr 4



Fot. nr 5



Fot. nr 6



Fot. nr 7



Fot. nr 8



Fot. nr 9



Fot. nr 10



Fot. nr 11



Fot. nr 12



Fot. nr 13



Fot. nr 14



Fot. nr 15



Fot. nr 16



Fot. nr 17



Fot. nr 18



Fot. nr 19



Fot. nr 20



Fot. nr 21



Fot. nr 22



Fot. nr 23



Fot. nr 24



Fot. nr 25



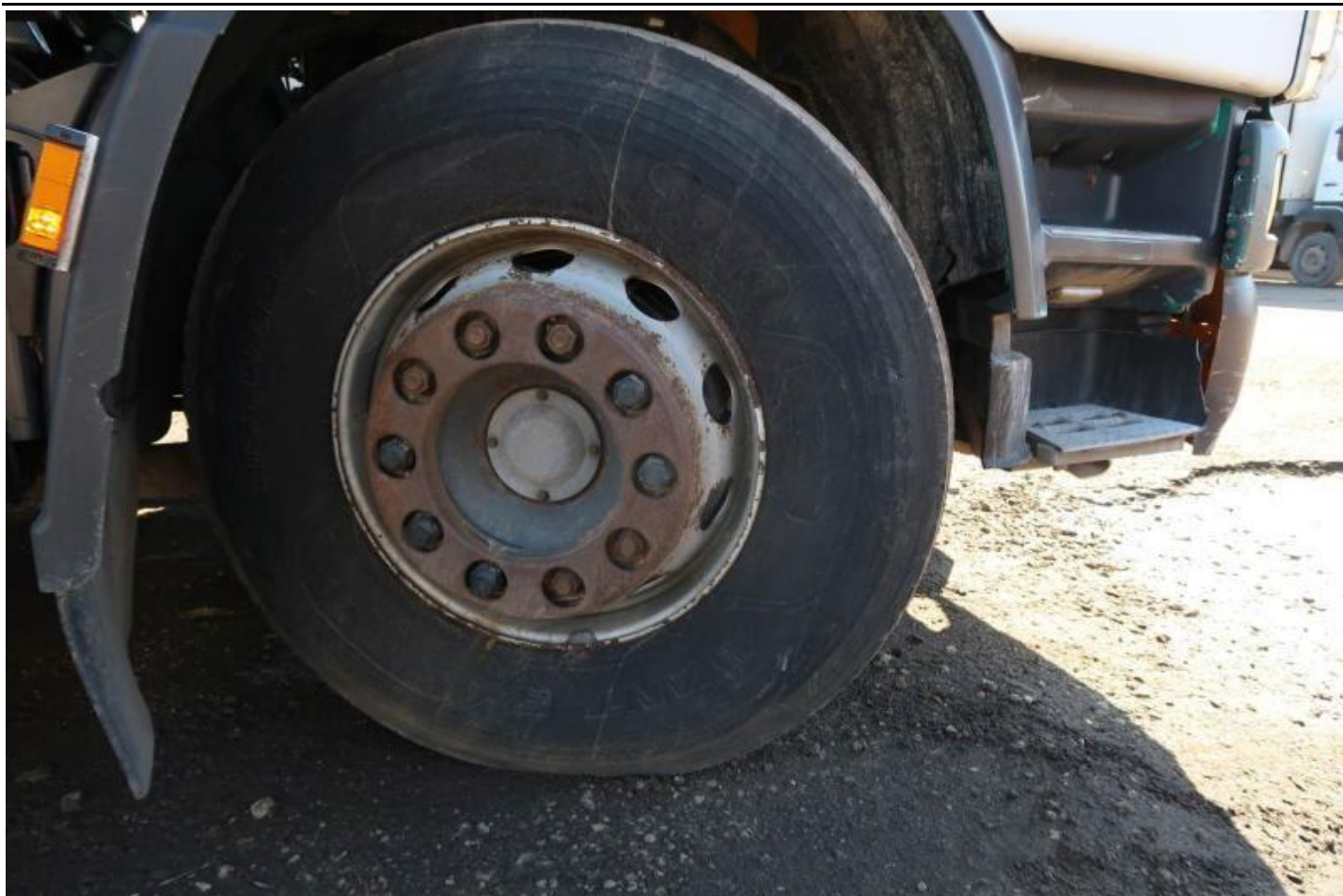
Fot. nr 26



Fot. nr 27



Fot. nr 28



Fot. nr 29



Fot. nr 30



Fot. nr 31



Fot. nr 32



Fot. nr 33



Fot. nr 34



Fot. nr 35



Fot. nr 36



Fot. nr 37



Fot. nr 38



Fot. nr 39



Fot. nr 40



Fot. nr 41



Fot. nr 42



Fot. nr 43



Fot. nr 44



Fot. nr 45



Fot. nr 46



Fot. nr 47



Fot. nr 48



Fot. nr 49



Fot. nr 50



Fot. nr 51



Fot. nr 52



Fot. nr 53



Fot. nr 54



Fot. nr 55



Fot. nr 56



Fot. nr 57



Fot. nr 58



Fot. nr 59



Fot. nr 60



Fot. nr 61



Fot. nr 62



Fot. nr 63



Fot. nr 64



Fot. nr 65



Fot. nr 66



Fot. nr 67



Fot. nr 68



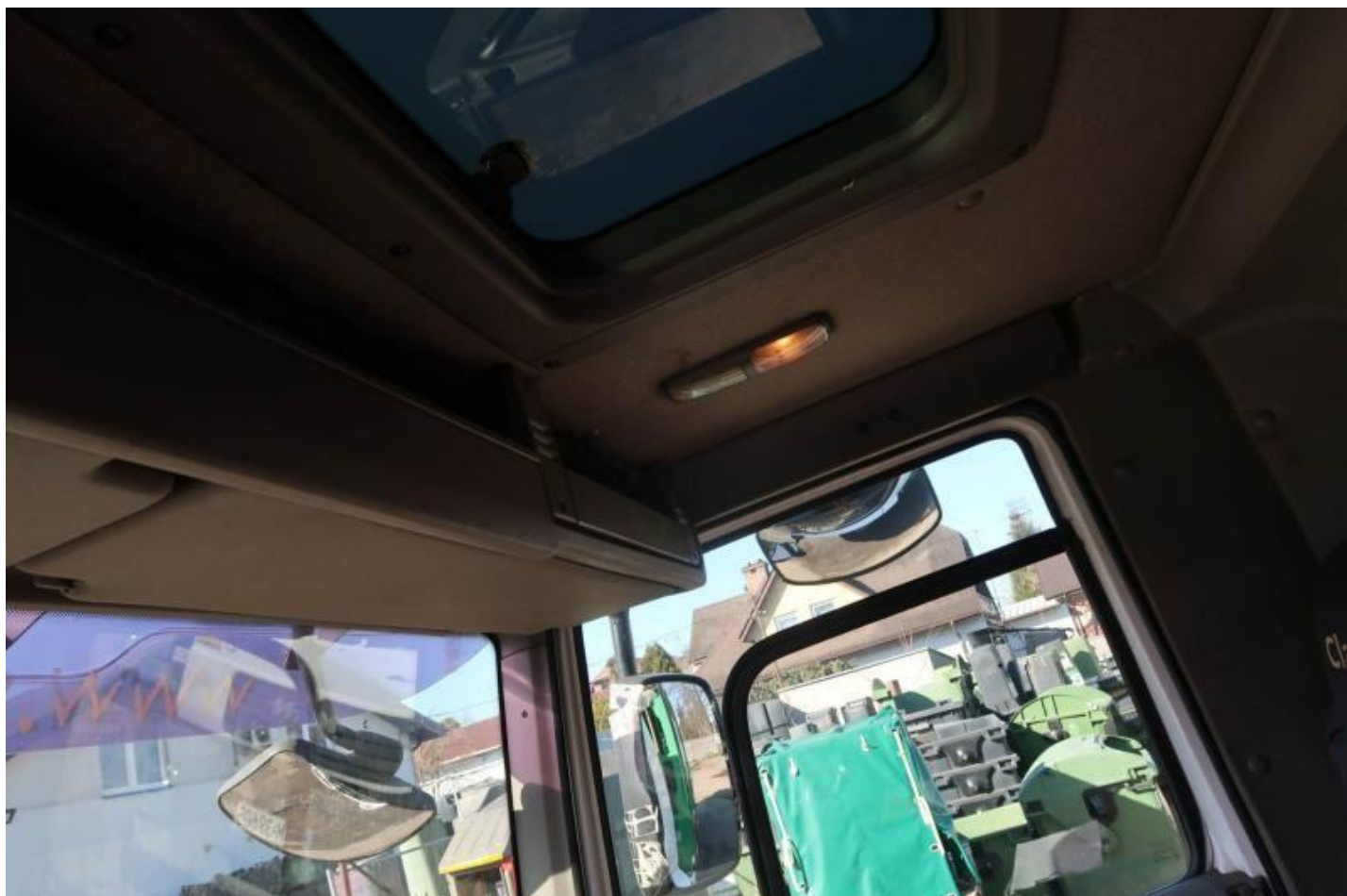
Fot. nr 69



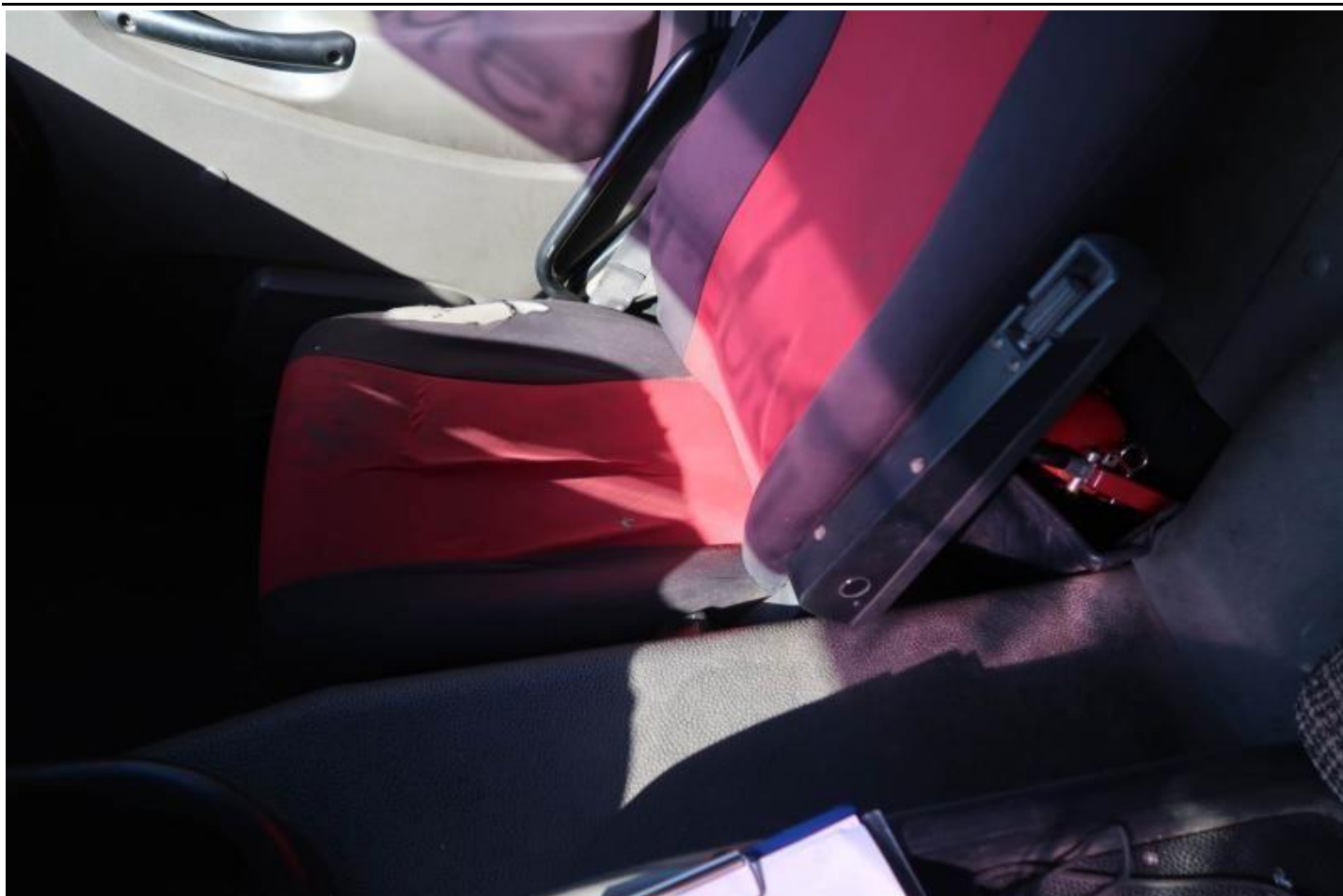
Fot. nr 70



Fot. nr 71



Fot. nr 72



Fot. nr 73



Fot. nr 74



Fot. nr 75



Fot. nr 76



Fot. nr 77



Fot. nr 78



Fot. nr 79



Fot. nr 80

