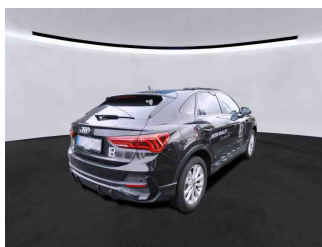


## » Übersicht

**Auftrags-Nr:** 1001754177  
**Besichtigt am:** 20.11.2024 11:13  
**Berichts-Nr:** 7370763  
**FIN:** WAUZZZF38R1049454



Fahrzeugansicht - diagonal  
vorne links



Fahrzeugansicht - diagonal  
hinten rechts



Innenraum - Cockpit mit  
Laufleistung

## » Fahrzeugdaten

<b>Fahrzeugkategorie:</b>	Personenkraftwagen
<b>Fahrzeugart:</b>	SUV
<b>Hersteller:</b>	Audi
<b>Modell:</b>	Q3
<b>HSN / TSN:</b>	0588 / BQS
<b>Erstzulassungsdatum:</b>	21.11.2023
<b>Laufleistung:</b>	9.460 km
<b>Farbe:</b>	Mythoschwarz Metallic
<b>Farbe Dach:</b>	Mythoschwarz Metallic
<b>Antriebsart:</b>	Frontantrieb
<b>Motorisierung/Kraftstoff:</b>	Benzin
<b>Hubraum:</b>	1.498 ccm
<b>Leistung:</b>	110 kW (150 PS)
<b>Fahrzeuglänge:</b>	
<b>Fahrzeughöhe:</b>	
<b>Fahrzeugbreite:</b>	
<b>Zulässiges Gesamtgewicht:</b>	
<b>Radstand:</b>	
<b>Anzahl Achsen:</b>	2
<b>Zylinder:</b>	4
<b>Schadstoffklasse:</b>	Euro 6
<b>Anzahl Türen:</b>	4
<b>Anzahl Sitze:</b>	5
<b>Getriebe:</b>	Automatik 7-Gang
<b>Polsterart:</b>	Teilleder
<b>Interieurfarbe:</b>	schwarz-schwarz-felsgrau/schwarz-schwarz/schwarz/schwarz
<b>Anzahl vorhandene Schlüssel:</b>	2

## » Dokumente & Wartung

<b>Nächste HU:</b>	11.2026
<b>Zulassungsbescheinigung (ZBT1 Original) vorhanden:</b>	Ja
<b>Zulassungsbescheinigung entgegengenommen:</b>	Ja
<b>Kennzeichen entgegengenommen:</b>	Keine
<b>Wartungsheft:</b>	Digital
<b>Wartungsnachweis:</b>	Nicht prüfbar
<b>Datum der letzten Wartung:</b>	
<b>Km-Stand bei letzter Wartung:</b>	
<b>Restlauf bis Service:</b>	20.600 KM

## » Fahrzeugausstattung

4 Zyl.Ottomotor 1,5L Aggr. 05E.D	Dekoreinlage Aluminium matt gebürstet dunkel
4-Wege-Lendenwirbelstütze für die Vordersitze	Digitaler Radioempfang
4-Zyl. Ottomotor 1,5 L/110KW TSI Grundmotor ist: TJ7/N09/T9F/T57/T0D	Doppelton-Signalhorn
Abdeckungen für Leichtmetallräder	Drehstromgenerator 140 A
Abgaskonzept, EU6 AP	Dreip.Automatikgurte hinten außen mit ECE-Label
Ablage- und Gepäckraumpaket	ECO-Funktion
Abwicklung Serie	Einbau Differenzierung für Getriebe"DQ381" -- Fahrzeugteile -
Adaptiver Geschwindigkeitsassistent	-
Adaptiver Geschwindigkeitsassistent	Einbauteile f.4 Zyl.Motore
Airbags vorn, Beifahrerairbag deaktivierbar	Einparkhilfe plus
Aktivkohlebehälter (EVAP)	Einstiegsleisten mit Aluminiumeinlegern vorn, beleuchtet, S-Schriftzug
Akzentflächen schwarz glänzend	Elektromechanische Parkbremse
Audi AG	Elektronisches Stabilisierungsprogramm ESP
Audi connect Navigation & Infotainment plus	Embleme
Audi connect Remote & Control (für MMI Navigation plus)	Entfall Modellbezeichnung und Leistungs-/Technologie-Schriftzug
Audi drive select	Entriegelung Hintersitz Standard
Audi Neuwagen-Reifengarantie	Erhö.h.der Serienkraftstoffertbefüllung
Audi phone box	Fahrzeuge ohne besonderen Produktaufwertungsmaßnahmen
Audi pre sense basic	Fahrzeugklassen-Differenzierung-F30/F3A-
Audi pre sense front für adaptiven Geschwindigkeitsassistenten	Federbereich 18 nur Einbausteuerung keine Bedarfsprognose
Audi Smartphone Interface	Fertigungsablauf Standard
Audi Soundsystem	Folienbeklebung
Audi virtual cockpit plus	Frontantrieb
Aufkleber/Schilder, englisch-deutsch	Frontscheibe in Wärmeschutz- und Akustikverglasung
Außenspiegel elektrisch einstell-, beheiz- und anklappbar	Funkschlüssel, ohne Safelock
Außenspiegel links, asphärisch	Fußgänger- und Radfahrerschutzmaßnahmen erweitert und vorausschauend
Außenspiegel rechts (großes Sichtfeld), konvex	Fußmatten vorn und hinten
Außenspiegelgehäuse in Wagenfarbe	Ganzjahresreifen 235/55 R18 100V
Batterie 420A (70Ah)	Geschwindigkeitsbegrenzungsanlage
Batterie/Generator Kapazität Standard	gesetzlicher Notruf
Bauteilesatz ohne länderspezifische Bauvorschrift	Gewichtsbereich 6 nur Einbausteuerung keine Bedarfsprognose
Berganfahrassistent	Grundausstattung
Betriebserlaubnis Nachtrag	Heckspoiler
Betriebsspannung 12 V	Innenbeleuchtung
Bordliteratur in Deutsch	Innenspiegel abblendbar
Bordwerkzeug	Instrumenteneinsatz, Anzeige in KM/H
Businesspaket	Interieur S line
Dachhimmel in Stoff schwarz	ISOFIX und Top Tether für Fondsitze außen
Dachreling, Entfall	Kältemittel R1234yf
Dämpfung vorn	Kamerabasierte Verkehrszeichenerkennung

Karosserieform Variante 1	Ohne Frontspoiler
Kein Selbstabholer	Ohne Garagentoröffner
Kein Sonderfahrzeug, Standard-Ausführung	Ohne Innen-Sound-Maßnahmen ( Nur für Audi/Seat )
Keine Aktionsausführung	Ohne Interieurapplikationen
Kennzeichenträger hinten (ECE)	Ohne Kamerasysteme/Umfeldsensorik
Kindersicherung elektrisch betätigt	Ohne Kindersitzverankerung vorne (ISOFIX)
Klimaanlage manuell	Ohne Klappstisch an Vordersitzlehne
Komfortmittelarmlehne vorn	Ohne Ladekabel
Kopfstützen hinten (3 Stück)	Ohne Ladekabel ( Industriestecker )
Kopfstützen vorn	Ohne Lehnenentriegelung für Vordersitze
Kraftstoffsystem Otto-Einspritzer	Ohne Lichtassistent
Ladekantenschutz aus Edelstahl	Ohne Logoprojektion
Landesverkaufsprogramm Deutschland	Ohne Mode3 Ladekabel
Lederlenkrad 3-Speichen mit Multifunktion plus	Ohne Multimedia" im Fahrzeug
LED-Heckleuchten plus	Ohne Nebelscheinwerfer
LED-Scheinwerfer	Ohne Sitzbelüftung/Massagesitze
LED-Scheinwerfer und LED-Heckleuchten mit dynamischem Blinklicht Heck	Ohne Sonder-Maßnahmen
Leuchtweitenregulierung	Ohne Trennwand
Licht-/Regensensor	Ohne Wandhalterung
Linkslenker	Ohne Wärmespeicher/Zusatzheizung
LTE-Unterstützung für Audi phone box	Ohne zus. Triebwerks-Unterschutz
Manuelle Gepäckraumklappe	Ohne Zusatz-/Standheizung
Mit Multifunktionskamera	Ohne zusätzliche Bereifung
Mit spez. Schilder/Aufkleber/ Sicherheitszertifikate für Deutschland	Optikpaket schwarz
MMI Navigation plus	Ottomotor
MMI Navigation plus mit MMI touch	Pedalerie und Fußstütze aus Edelstahl
Motorabdeckung	Progressivlenkung
Müdigkeitserkennung	Räder der Serie
N.N.N. Ausführung 1	Räder, 5-Doppelarm, 7,0Jx18, Reifen 235/55 R18
Nicht Heissland	Radschrauben Standard
Nichtraucherausführung	Radstand
Ohne 2. Batterie	Rechtsverkehr
Ohne akustisches Fahrzeug-Warnsystem	Regionscode " ECE " für Radio
Ohne alternativ-Antriebssystem	Reifen ohne Festlegung der Reifenmarke
Ohne Anhängervorrichtung	Reifendruck-Kontrollanzeige
Ohne Bedieneinheit Ladesystem	Reifenreparaturset
Ohne besondere Karosseriemaßnahmen	Rücksitzbank plus mit Mittelarmlehne und Cupholder
Ohne connect Paket	S line
Ohne Dacheinsatz (Voll Dach)	S tronic
Ohne Elektrische Lenksäulenverriegelung (ELV)	Scheibenbremsen hinten
Ohne Elektromotor ( Hybrid )	Scheibenbremsen vorn, 16 Zoll (ECE)
Ohne Feuerlöscher	Scheinwerfer-Reinigungsanlage
	Seitenairbags vorn und Kopfairbagsystem

Serienqualität  
Serviceanzeige 30000 km oder 2 Jahre ( variabel )  
Sitzbelegungserkennung  
Sitzheizung vorn  
Sondersteuerung I/VP  
Sonnenschutzverglasung abgedunkelt  
spezielles Typschild EU  
Sportfahrwerk  
Sportsitze vorn  
Sprachdialogsystem  
Spurverlassenswarnung  
Spurwechselwarnung  
Stabilisator hinten  
Stabilisator vorn  
Standardabgasanlage  
Standard-Klimazonen  
Start-Stop-System mit Rekuperation  
Steckdose 12 V und zwei USB-Anschlüsse im Fond  
Steuerung SWIN  
Steuerung von Aktionspreisen  
Steuerungsnummer 8  
Stoff Puls/Kunstleder mono.pur 550-Kombination mit S-Prägung  
Stoßfänger S line in Kontrastlackierung  
Tagfahrlicht  
Top-Infotainment High (MIB3)  
Trägerfrequenz 433,92 bis 434,42 MHz  
Transportschutz (Ausf.1)  
Türarmauflage in Kunstleder  
Typrüfland Deutschland  
Verbandmaterial mit Warndreieck  
Vordersitze manuell einstellbar  
Wartungsintervallverlängerung  
Waschwasser-Standanzeige  
Wegfahrsperrung elektronisch

## » Bereifung

### MONTIERTE BEREIFUNG

Hersteller	Ort	Position	Typ	Felge	Dimension	Profiltiefe
Continental	Vorne	Links	Ganzjahresreifen	Aluminium	235/55 R 18 100 V	6,0 mm
Continental	Vorne	Rechts	Ganzjahresreifen	Aluminium	235/55 R 18 100 V	6,0 mm
Continental	Hinten	Links	Ganzjahresreifen	Aluminium	235/55 R 18 100 V	7,0 mm
Continental	Hinten	Rechts	Ganzjahresreifen	Aluminium	235/55 R 18 100 V	7,0 mm

**Reifen zulässig:** Ja

**Reifen verkehrssicher:** Ja

### ERSATZ-/NOTRAD & ZUBEHÖR

**Bordwerkzeug vorhanden:** Ja

**Tirefit vorhanden:** Ja

**Tirefit Ablaufdatum:** 08.2027

**Kompressor vorhanden:** Ja

**» Wertmindernde Faktoren**

<b>Nr</b>	<b>Bauteil</b>	<b>Schadensbeschreibung</b>	<b>Reparaturempfehlung</b>
1	Karosserie	Beklebt / beschriftet	Beschriftung entfernen
2	Motorhaube Dämmmatte	Lose	Demontage/Montage

**» Gebrauchsspuren**

Das Fahrzeug weist dem Alter, der Laufleistung und dem Einsatzzweck entsprechende Gebrauchsspuren auf.

**» Merkantile Wertminderung**

<b>Vorschäden bekannt:</b>	Nein
<b>Vorschäden feststellbar:</b>	Nein
<b>Nachlackierungen vorhanden:</b>	Nein
<b>Lackschichtdickenmessung durchgeführt:</b>	Ja - ohne Auffälligkeiten/Abweichungen

**ERGEBNISSE DER LACKSCHICHTDICKENMESSUNG**

Die Messwerte lagen im üblichen Bereich.

Pro Bauteil wurden mindestens 3 Messungen durchgeführt.



**» Hinweise zum Zustandsbericht****Angaben zum Auftrag und zum Bewertungsumfang:**

Es wurde der Auftrag erteilt, einen Zustandsbericht über das beschriebene Fahrzeug zu erstellen.

Die Fahrzeugzustandsbewertung erfolgte auftragsgemäß auf Basis der vom Auftraggeber vorgegebenen Standards für Fahrzeugbewertungen. Die Feststellungen im Einzelfall trifft der Sachverständige aufgrund eigener Sachkunde und nach eigenem sachverständigen Ermessen.

**Fahrzeug-Identifizierung:**

WAUZZZF38R1049454

FIN abgelesen und stimmt mit Unterlagen überein

**Allgemeinzustand:**

Gereinigt

**Besichtigungsbedingungen:**

Nässe, Eingeschränkt

**Hebebühne/Hubmittel benutzt:**

Nein

**Motorenlauf durchgeführt:**

Ja

**Fahrprobe durchgeführt:**

Ja

## » Sonstige Bemerkungen

Vorliegendes Exemplar wurde auf elektronischem Wege erzeugt. Es ist ohne Originalunterschrift gültig.

## » Ansichtsfotos



Fahrzeugansicht - diagonal vorne links



Fahrzeugansicht - diagonal vorne rechts



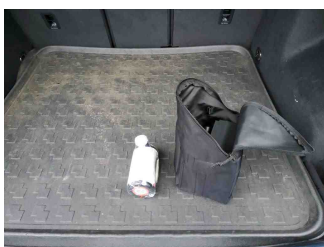
Fahrzeugansicht - diagonal hinten links



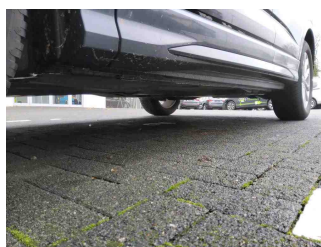
Fahrzeugansicht - diagonal hinten rechts



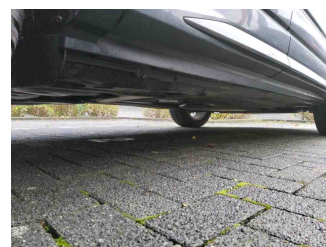
Innenraum - Cockpit mit Laufleistung



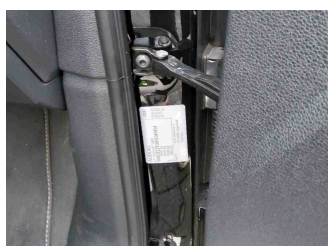
Equipment - Bordwerkzeug



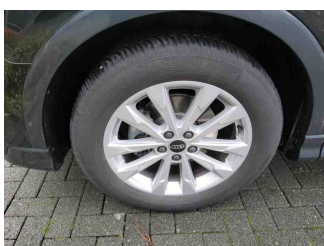
Seitenansicht - Schweller links



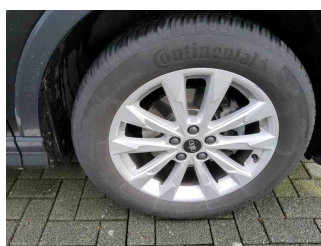
Seitenansicht - Schweller rechts



Fahrzeug - Typenschild/Fahrgestellnummer



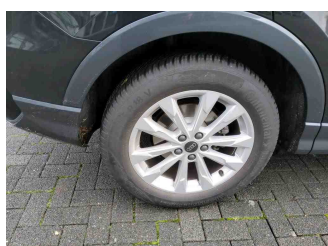
Räder - Rad montiert vorne links



Räder - Rad montiert vorne rechts



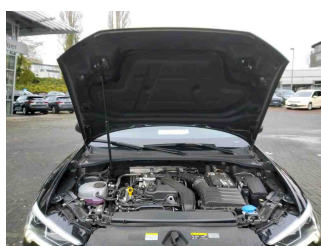
Räder - Rad montiert hinten links



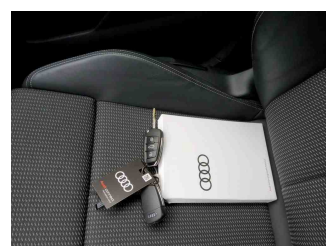
Räder - Rad montiert hinten rechts



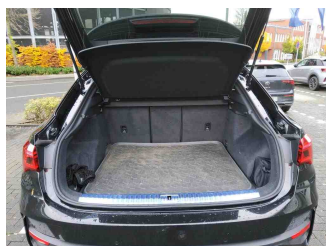
Innenraum - Mittelkonsole



Fahrzeug - Motorraum offen



Equipment - Boardmappe/ Securitybag



Innenraum - Kofferraum



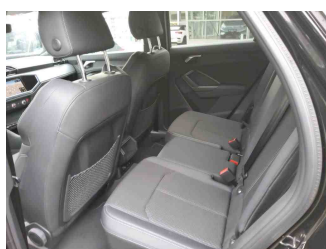
Fahrzeug - abgegebene ZB1



Fahrzeug - Serviceunterlagen /  
Wartungsnachweis



Innenraum - vorne



Innenraum - hinten



Räder - Haltbarkeitsdatum  
Tirefit



Innenraum -  
Navigationsgerät/Radio

## » Beschädigungsfotos

### WERTMINDERNDE FAKTOREN

1 - Karosserie - Beklebt / beschriftet - Beschriftung entfernen



2 - Motorhaube Dämmmatte - Lose - Demontage/Montage

