

Nr zlecenia: 85/18/03/2025/CarArena STANDARD

z dnia: 2025/03/18

Zleceniodawca:

CARARENA - Aukcje Samochodowe
ul. Budowlanych 7
62-081 Baranowo

Rzeczoznawca:

Adam Regulski/zatw. Pion Weryfikacyjny eRzeczoznawcy



P o g l d o w y R a p o r t S t a n u T e c h n i c z n e g o

Zadanie: Ocena stanu technicznego i określenie wartości rynkowej pojazdu

DANE IDENTYFIKACYJNE POJAZDU

Dane: [O] III-2025

Rodzaj pojazdu: Samochód osobowy	VIN: WVWZZZ3CZJE247938
Marka: VOLKSWAGEN	Nr rejestracyjny: RT47573
Model pojazdu: Passat B8 2.0 BiTDI MR 15 E6	Nr Info-Ekspert: 040-08967
Wersja: Highline 4MOTION DSG	Rok produkcji: 2018

Wskazanie drogomierza	187958 km
Data pierwszej rejestracji	2018/08/08
Data wykonania badania technicznego	2025/08/07
Rodzaj nadwozia	kombi (uniwersalne) 5 drzwiowe
Dop. masa całkowita	2290 kg*
Jednostka napędowa	z zapłonem samoczynnym
Pojemność / Moc silnika	1968 ccm / 140kW (190KM)
Doładowanie	Turbosp. z chłodn. powietrza
Liczba cylindrów / Układ cylindrów / Liczba zaworów	4 / rzędowy / 16
Rodzaj skrzyni biegów	automatyczna
Rodzaj napędu	4x4
Kolor powłoki lakierowej, (rodzaj lakieru)	Srebrny/Szary 2-warstwowy z efektem metalicznym

WYPOSAŻENIE STANDARDOWE

L.p.	Nazwa elementu wyposażenia	L.p.	Nazwa elementu wyposażenia
1	ABS - system zapobiegający blokowaniu kół	29	Poduszka powietrzna pasażera z możliwością deaktywacji
2	Dysze spryskiwaczy podgrzewane	30	Poduszki powietrzne boczne przednie
3	Dywaniki	31	Relingi dachowe chromowane
4	Fotel kierowcy z regulacją odcinka lędźwiowego elektrycznie	32	Schówek chłodzony
5	Gniazdo 12V	33	Schówek dodatkowy w konsoli centralnej
6	Gniazdo 12V w bagażniku	34	System bezkluczykowego uruchamiania pojazdu Keyless Go

7	Hamulec postojowy automatyczny	35	System elektronicznej kontroli toru jazdy ESP
8	Hamulec wielokolizyjny	36	System ochrony pasa erów aktywny "PreCrash"
9	Immobilizer	37	System ostrzegania o zm czeniu kierowcy
10	Kierunkowskazy LED	38	System p/po lizgowy MSR
11	Kieszenie w oparciach foteli przednich	39	System p/po lizgowy przy przyspieszaniu ASR
12	Klimatyzacja automatyczna Climatronic 3 strefowa	40	System rekuperacji - odzyskiwania energii podczas hamowania
13	Kolumna kierownicy z regulacj wysoko ci i gł boko ci	41	System stabilizacji toru jazdy przyczepy TSA
14	Koło zapasowe z tarcz aluminiow 17"	42	System Start/Stop
15	Komputer pokładowy MFA Premium	43	System sygnalizacji spadku ci nienia w oponach
16	Kurtyny powietrzne boczne	44	System wyboru profilu jazdy
17	Listwy dekoracyjne na desce rozdzielczej, przednich drzwiach Szczotkowane aluminium, konsola rodkowa Piano Black	45	Szyby atermiczne
18	Listwy wyko czeniowe szyb bocznych chromowane	46	Szyby przednie regulowane elektrycznie
19	Lusterka zewn trzne podgrzewane elektrycznie	47	Szyby tylne regulowane elektrycznie
20	Lusterka zewn trzne regulowane elektrycznie	48	wiatła do jazdy dziennej
21	Lusterka zewn trzne w kolorze nadwozia	49	wiatła tylne LED z czarnym wyko czeniem
22	Lusterko wewn trzne ciemniane automatycznie	50	Tapicerka siedze - rodkowa cz foteli Alcantara, bocznicz ci siedze oraz górny fragment podłokietnika skóra Vienn
23	Lusterko zewn trzne kierowcy ciemniane automatycznie	51	Tarcze kół aluminiowe 17" opony 215/55
24	O wietlenie Ambiente	52	Wspomaganie układu kierowniczego zmienne
25	Otwór na długie przedmioty w siedzeniu tylnym	53	Wycieraczki z czujnikiem deszczu
26	Podłokietnik centralny przedni	54	Zamek centralny zdalnie sterowany
27	Podłokietnik siedze tylnych	55	Zderzaki w kolorze nadwozia
28	Poduszka powietrzna kierowcy	56	Zegar analogowy

L.p. Nazwa pakietu / elementu pakietu wyposa enia standardowego

- 1 Audio system "Composition Media"
 - Gło niki 8 szt.
 - Instalacja telefonu GSM (Bluetooth)
 - Zł cze "USB"
 - Zł cze "AUX"
 - Zł cze kart SD
 - Radioodtwarzacz CD/MP3
 - Wy wietlacz 8" kolorowy, dotykowy
- 2 Czujniki parkowania - przód/tył
 - Czujniki parkowania - przód
 - Czujniki parkowania - tył
- 3 Fotele przednie podgrzewane
 - Fotel kierowcy podgrzewany
 - Fotel pasa era podgrzewany
- 4 Fotele przednie z regulacj wysoko ci
 - Fotel kierowcy z regulacj wysoko ci
 - Fotel pasa era z regulacj wysoko ci
- 5 Kierownica multifunkcyjna
 - D wignia zmiany biegów pokryta skór
 - Sterowanie radiem w kierownicy
 - Kierownica pokryta skór
 - Sterowanie skrzyni biegów przy kierownicy
 - Sterowanie komputerem pokładowym przy kierownicy
- 6 Pakiet Lusterka
 - O wietlenie przestrzeni podczas wsiadania i wysiadania z samochodu
 - Lusterka zewn trzne elektrycznie składane, po stronie kierowcy aut. przyciemniane i aut. opuszczane po stronie pasa
- 7 Pakiet Zimowy
 - Dysze spryskiwaczy podgrzewane

- Fotel kierowcy podgrzewany
- Fotel pasa era podgrzewany
- 8 Siedzenia tylne dzielone i składane 60/40
 - Siedzenia tylne dzielone
 - Siedzenia tylne składane
- 9 System "Park Pilot"
 - Czujniki parkowania - przód
 - Czujniki parkowania - tył
 - System wspomagaj cy parkowanie
- 10 wiatła p/mgienne przednie z do wietlaniem zakr tów
 - wiatła p/mgienne przednie
 - System do wietlania zakr tów
- 11 Tempomat aktywny z systemem ACC i Front Assist
 - System ACC - automatyczna regulacja odległo ci
 - System Front Assist

WYPOSA ENIE DODATKOWE

L.p. Nazwa elementu wyposa enia

- 1 +Kamera cofania
- 2 Kierownica multifunkcyjna podgrzewana (dopłata)
 - D wignia zmiany biegów pokryta skór
 - Sterowanie radiem w kierownicy
 - Kierownica pokryta skór
 - Sterowanie skrzyni biegów przy kierownicy
 - Sterowanie komputerem pokładowym przy kierownicy
- 3 Lakier metalizowany
- 4 +Okno dachowe
- 5 Pokrywa бага nika otwierana elektrycznie
- 6 Reflektory LED Top
- 7 Rolety p/słoneczne szyb tylnych bocznych
- 8 System nawigacji satelitarnej "Discover Media"
- 9 Szyby tylne dodatkowo przyciemniane
- 10 Wy wietlacz Active Info Display

OPIS ZAMONTOWANEGO W POJE DZIE OGUMIENIA

Koło	Marka, typ	Bie nik [mm]
Przednie lewe:	*KLEBER 215/55 R17 98V KRISALP HP3	5,0
Przednie prawe:	*KLEBER 215/55 R17 98V KRISALP HP3	5,0
Tylne lewe:	*KLEBER 215/55 R17 98V KRISALP HP3	5,0
Tylne prawe:	*KLEBER 215/55 R17 98V KRISALP HP3	5,0

KOREKTY WARTO CI POJAZDU

KOREKTA ZA PIERWSZ REJESTRACJ	(+)
KOREKTA ZA WYPOSA ENIE	(+)
KOREKTA ZA PRZEBIEG	(-)
KOREKTY RÓ NE:	
Zadana szacunkowa korekta z tytułu wcze niejszych napraw	(-)
Stan utrzymania i dbało o pojazd	(-)
Weryfikacja serwisowa	(-)
KOREKTY RÓ NE RAZEM	(-)
KOREKTA ZA OGUMIENIE	(-)

UWAGI RZECZOZNAWCY DOTYCZ CE WYCENY

Dokonano sprawdzenia historii pojazdu w bazie CEPiK.

Nie weryfikowano gwarancji, statusu pakietów serwisowych i kompletno ci w zakresie osprz tu dodatkowego, z którym przedmiot był zamówiony.

Nie udost piono specyfikacji wyposa enia fabrycznego wycenianego pojazdu.

Maj c na uwadze powy sze wyposa enie zostało ustalone na podstawie ogl dzin z natury. Aby ustali specyfikacje fabryczna wyposa enia nale y zwróci si do dealera. Nie mo na wykluczy , e mog wyst powa ró nice w wyposa eniu.

Ogl dziny wykonywał: Mateusz Wasilewski

Wycena wykonana: Adam Regulski

OPIS STANU TECHNICZNEGO ZESPOŁÓW POJAZDU



NADWOZIE - Szkielet i poszycia zewn trzne

L.p.	Nazwa elementu	L / P	Rodzaj uszkodzenia	Opis	Fot. nr
1	Pokrywa przednia		Odpryski powłoki lakierowej z miejscow korozj blachy	Rozerwane wygłuszenie	
2	Drzwi boczne przednie	P	Zarysowania powłoki lakierowej		
3	Dach		Odpryski powłoki lakierowej z miejscow korozj blachy		
4	Drzwi tyłu nadwozia		Rozerwana uszczelka		
5	Wn ka koła tylna	L	Zarysowania powłoki lakierowej		

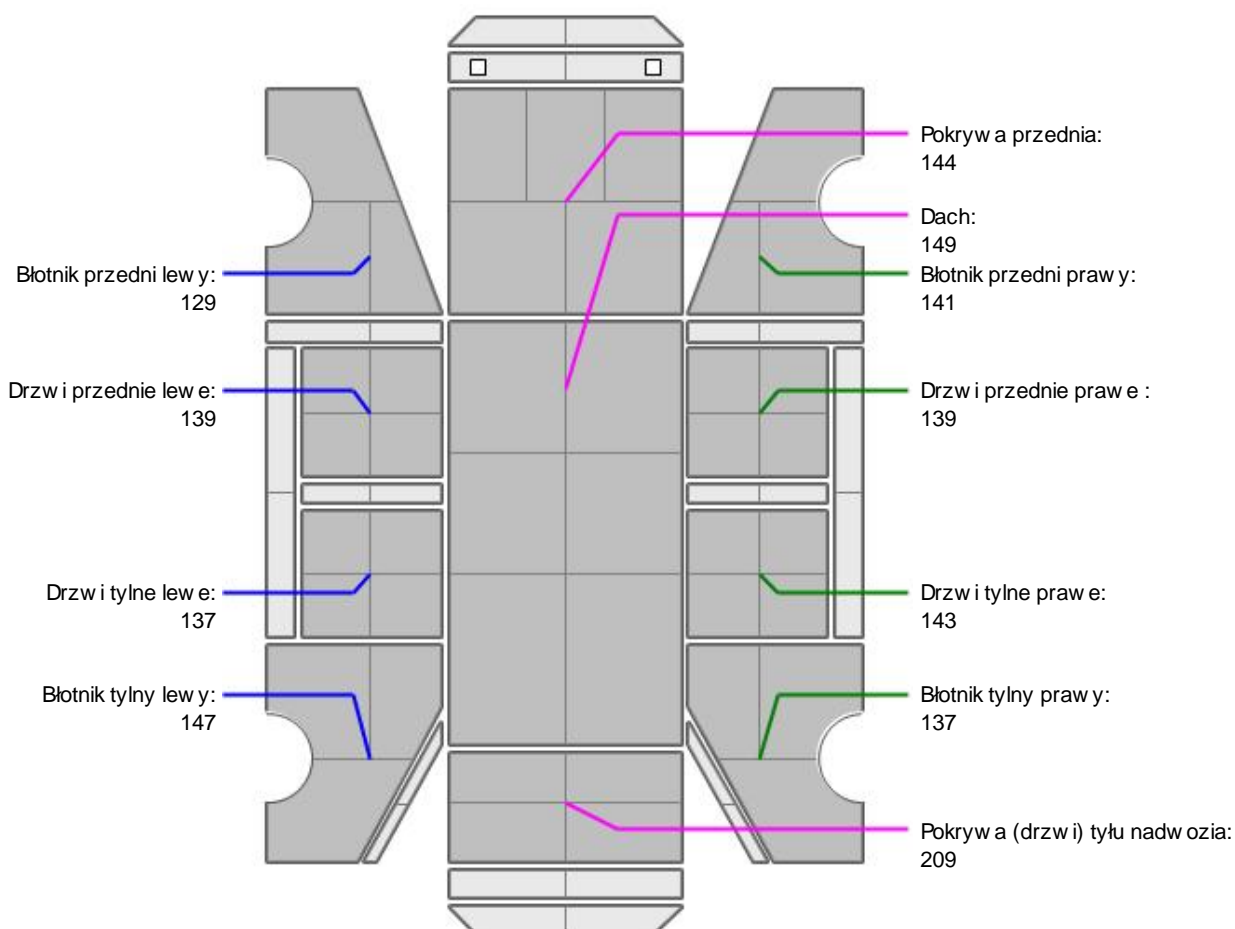
Pojazd w trakcie ogl dzin zabrudzony, mo liwo wykrycia dodatkowych uszkodze po umyciu.

Na pozostałych elementach oblachowania bryły nadwozia stwierdzono równie typowe dla jego okresu eksploatacji uszkodzenia powłoki lakierowej (zarysowania, odpryski, itp.).

Szczegółowy stan pojazdu zobrazowany w dokumentacji zdj ciowej.



NADWOZIE – Opis powłoki lakierowej



L.p.	Nazwa elementu	L / P	Grubość powłoki [µm]	Opis
1	Pokrywa przednia		144	
2	Dach		149	
3	Błotnik przedni	L	129	
4	Drzwi przednie	L	139	
5	Drzwi tylne	L	137	
6	Błotnik tylny	L	147	
7	Błotnik przedni	P	141	
8	Drzwi przednie	P	139	
9	Drzwi tylne	P	143	
10	Błotnik tylny	P	137	
11	Pokrywa (drzwi) tyłu nadwozia		209	

Podane przedziały grubości powłoki lakierowej, dotyczą punktów pomiarowych. Nie mogą być traktowane jako gwarancja, a grubość powłoki lakierowej w innych punktach nie wykracza poza te przedziały. Pomiar powłoki lakierowej został wykonany urządzeniem budowlanym w posiadaniu rzeczoznawcy. Pomiar wykonany innym przyrządem może się różnić.



NADWOZIE – Wyposażenie zewnętrzne

L.p.	Nazwa elementu	L / P	Rodzaj uszkodzenia	Opis	Fot. nr
1	Szyba przednia		Odpryski		



NADWOZIE – Wyposażenie wewnętrzne

L.p.	Nazwa elementu	L / P	Rodzaj uszkodzenia	Opis	Fot. nr
1	Fotel przedni kpl.	P	Przetarcia		
2	Poszycie tapicerskie drzwi bocznych przednich	L	Zabrudzone, zarysowane		

Wnętrze pojazdu nosi typowe dla jego okresu eksploatacji zabrudzenia oraz zużycie wszystkich elementów.



SILNIK z osprzętem, układem paliwowym i wydechowym

Kontrolki na zestawie wskaźników: żółta kontrolka check engine.
Podwyższona głośność silnika.
Konieczna weryfikacja serwisowa.

JAZDA KONTROLNA

1	Głośność pracy silnika	PODWYŻSZONA GŁOŚNOŚĆ
2	Praca układu kierowniczego	BEZ UWAG
3	Głośność (stuk) zawieszenia	BEZ UWAG
4	Zmiana biegów, działanie sprzęgła	BEZ UWAG
5	Skuteczność hamulca zasadniczego	BEZ UWAG
6	Skuteczność hamulca pomocniczego	BEZ UWAG

Próba ruchowa przeprowadzona na niewielkim dystansie, na zimnym silniku, w warunkach parkingowych, z prędkością do 15 km/h.

DOKUMENTY I KOMPLETACJA POJAZDU

1	Kluczyki (ilość sztuk)	okazano 2szt.
2	Dowód rejestracyjny	TAK
3	Zestaw narzędzi fabrycznych	TAK

4 Podnośnik samochodowy TAK

POZOSTAŁE INFORMACJE

1 Pochodzenie pojazdu

Krajowy

2 Badanie poprawności numerów identyfikacyjnych

Numer VIN wybity na karoserii oraz numer VIN tabliczki znamionowej zgodny z DR.

3 Weryfikacja odczytanego stanu drogomierza

Odczytany z licznika.

Zastrzeżenia ograniczające opinię.

ü Zawarte w niniejszej Ocenie/Raporcie informacje (w tym dotyczące wyposażenia) służy jedynie ogólnym celom informacyjnym. Ocena/Raport nie może być zatem traktowana jako oferta w rozumieniu przepisów Kodeksu Cywilnego oraz opisu towaru ani zapewnienia w rozumieniu art. 4 Ustawy z dnia 27 lipca 2002 roku o szczególnych warunkach sprzedaży konsumenckiej.

ü Ocena/Raport została sporządzona w celu ustalenia istnienia albo nieistnienia uszkodzeń nieakceptowalnych podczas korzystania z samochodu lub innych okoliczności uzgodnionych w zleceniu. Ocena/Raport nie obejmuje typowych uszkodzeń wynikających z eksploatacji samochodu oraz jego standardowego użytkowania.

ü Jeżeli chcesz traktować ten dokument jako źródło wiedzy o samochodzie przy jego zakupie, czynisz to na własną odpowiedzialność. Rzeczoznawca Sp. j. nie ponosi odpowiedzialności za takie użycie tej Oceny/Raporcie.

ü Niniejsza wycena służy wyłącznie do oszacowania wartości rynkowej przedmiotu wyceny i nie może być wykorzystywana do żadnego innego celu, niż wymieniony powyżej. W szczególności wycena nie może stanowić podstawy do oceny cech i stanu wycenianego obiektu przy jego zakupie.

ü Rzeczoznawca nie bierze na siebie odpowiedzialności za wady ukryte (prawne i fizyczne) oraz ewentualne skutki wynikające z dalszego użytkowania przedmiotu wyceny, a także za skutki wykorzystania samej wyceny.

ü Powyższa wycena nie jest ekspertyzą stanu technicznego przedmiotu wyceny i za taką nie może być uznawana, w szczególności nie może być traktowana jako gwarancja sprzedaży przedmiotu wyceny za oszacowaną wartość.

ü Wycenę przeprowadzono w oparciu o dostarczoną dokumentację oraz badanie organoleptyczne wycenianego obiektu. Nie prowadzono badań diagnostycznych oraz weryfikacji warsztatowej przedmiotu wyceny.

ü Nie stwierdzono dodatkowych niesprawności i/lub uszkodzeń i/lub braków w zakresie możliwym do ustalenia w warunkach oględzin tj. bez dostępu do spodu pojazdu, specjalistycznego sprzętu diagnostycznego, jazdy próbnej wykonanej w warunkach drogowych z obciążeniem.

ü Rzeczoznawca podczas oględzin poza warszatem nie jest w stanie stwierdzić wypadkowej przeszłości pojazdu. W przypadku podwyższonych wartości pomiarów powłoki lakierowej, konieczna jest ekspertyza w warunkach warsztatowych.

ü Rok produkcji pojazdu - nie weryfikowano. Przyjeto w oparciu o dane przekazane przez Zleceniodawcę.

ü Niniejsza wycena nie może być publikowana w całości w jakimkolwiek dokumencie bez zgody wykonawców i bez uzgodnienia z nimi formy i treści takiej publikacji. Zakaz publikacji nie dotyczy posługiwania się wyceną w umowach cywilno-prawnych zawieranych przez zleceniodawcę i dotyczących przedmiotu.

ü Przed odbiorem pojazdu, kupujący zobowiązany jest do konfrontacji rzeczywistego stanu z informacjami zawartymi w wycenie. Odbiór przedmiotu jest równoznaczny ze zrzeczeniem się wszelkich roszczeń, co do stanu technicznego.

ü Nie badano poprawności i/lub budowy numerów identyfikacyjnych/seryjnych obiektu oraz nie weryfikowano prawdziwości danych obiektu.

ü Niniejsza wycena nie może być traktowana jako gwarancja sprzedaży przedmiotu wyceny za oszacowaną wartość.

ü W przypadku ujawnienia dodatkowych informacji dotyczących przedmiotowego pojazdu, niedostępnych w czasie wykonywania niniejszej opinii, zaprezentowane stanowisko może ulec zmianie.

ü W opinii założono, że nie wykryto żadnych faktów, które mogłyby istotnie wpływać na wartość wycenionego pojazdu, jeżeli w opisie pojazdu nie widnieje inaczej.

ü Rzeczoznawca nie ponosi odpowiedzialności za ewentualne błędy wynikające z przedstawionych informacji otrzymanych od użytkownika/sprzedawcy/zamawiacza wyceny, jeżeli brak podstaw do kwestionowania ich zgodnie ze stanem rzeczywistym lub te ustalenie stanu rzeczywistego przez rzeczoznawcę było niemożliwe lub znacznie utrudnione.

ü Wyposażenie standardowe wg. Info - Ekspert/Eurotax. Rzeczoznawca nie ponosi odpowiedzialności za ewentualne błędy programu. Opis stanu technicznego pojazdu jest ważny na dzień oględzin. Rzeczoznawca nie bierze odpowiedzialności za zmiany stanu pojazdu wynikające z dalszej eksploatacji lub postoju (np. uszkodzenie akumulatora, powiększenie lub powstanie ognisk korozji, uszkodzenie układu hamulcowego, itp.).

ü Jeżeli elementy jednostki napędowej, układu przeniesienia napędu itp., są rozmontowane, rzeczoznawca nie weryfikuje kompletności poszczególnych układów. Możliwość wystąpienia braków w kompletacji (np. ze względu na wykorzystanie unieruchomionego pojazdu jako „dawcy części”).

ü Nie weryfikowano odczytanego stanu drogomierza z zapisami w urzędzeniach elektronicznych pojazdu.

Dokument wystawiony elektronicznie, ważny bez podpisu

DOKUMENTACJA FOTOGRAFICZNA



Fot. nr 1



Fot. nr 2



Fot. nr 3



Fot. nr 4



Fot. nr 5



Fot. nr 6



Fot. nr 7



Fot. nr 8



Fot. nr 9



Fot. nr 10



Fot. nr 11



Fot. nr 12



Fot. nr 13



Fot. nr 14



Fot. nr 15



Fot. nr 16



Fot. nr 17



Fot. nr 18



Fot. nr 19



Fot. nr 20



Fot. nr 21



Fot. nr 22



Fot. nr 23



Fot. nr 24



Fot. nr 25



Fot. nr 26



Fot. nr 27



Fot. nr 28



Fot. nr 29



Fot. nr 30



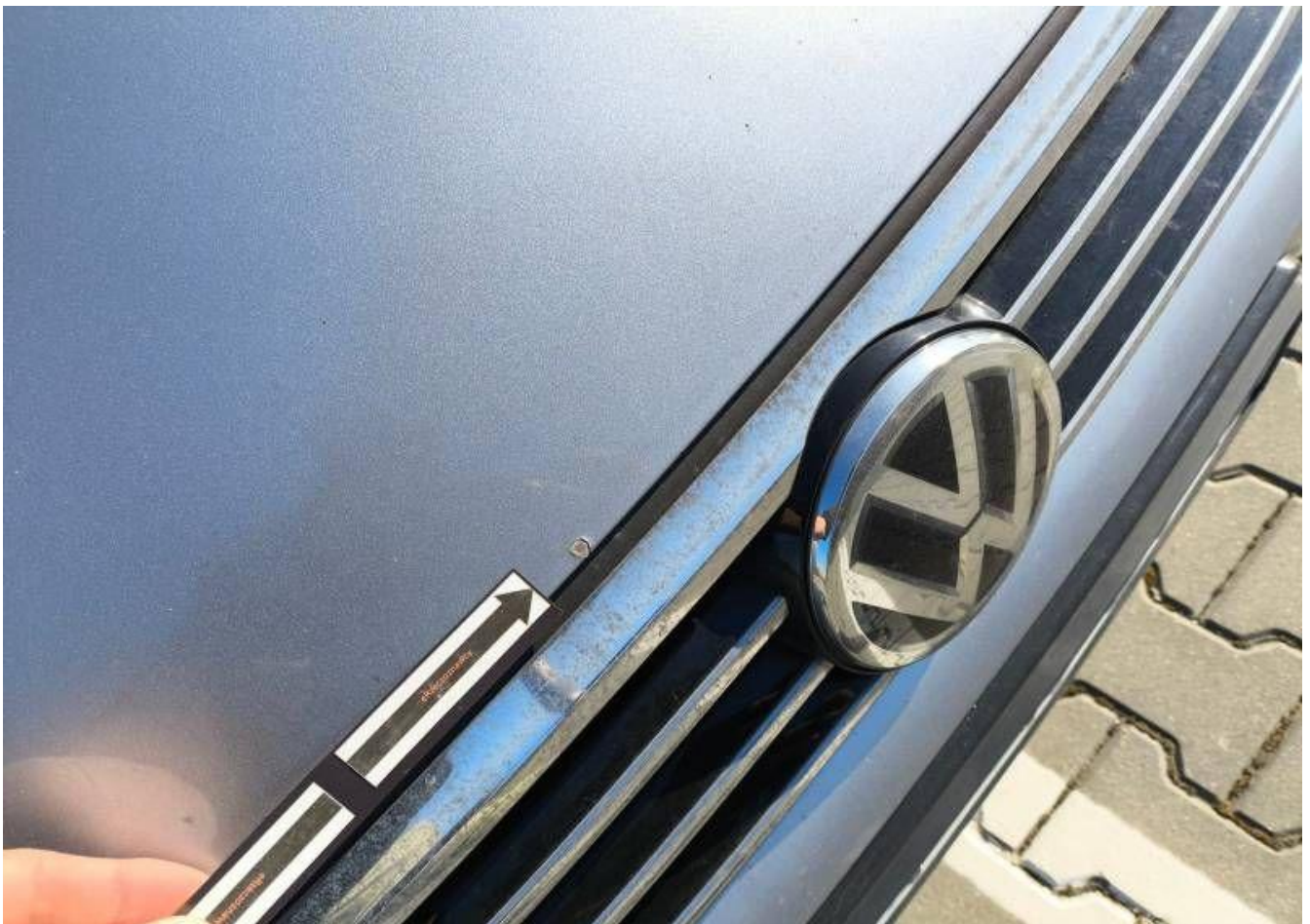
Fot. nr 31



Fot. nr 32



Fot. nr 33



Fot. nr 34



Fot. nr 35



Fot. nr 36



Fot. nr 37



Fot. nr 38



Fot. nr 39



Fot. nr 40



Fot. nr 41



Fot. nr 42



Fot. nr 43



Fot. nr 44



Fot. nr 45



Fot. nr 46



Fot. nr 49

Dokument wystawiony elektronicznie, wa ny bez podpisu