

Nr zlecenia: 34/13/03/2025/CarArena STANDARD

z dnia: 2025/03/13

**Zleceniodawca:**

CARARENA - Aukcje Samochodowe  
ul. Budowlanych 7  
62-081 Baranowo



**Rzeczoznawca:**

Przemysław Kalu ny/zatw. Pion Weryfikacyjny eRzeczoznawcy

## P o g l d o w y r a p o r t s t a n u t e c h n i c z n e g o

Zadanie: Ocena stanu technicznego i okre lenie warto ci rynkowej pojazdu

### DANE IDENTYFIKACYJNE POJAZDU

Dane: [O] III-2025

Rodzaj pojazdu:	<b>Samochód osobowy</b>	VIN:	<b>S B 1 Z 9 3 B E 3 0 E 2 6 8 7 7 9</b>
Marka:	<b>TOYOTA</b>	Nr rejestracyjny:	<b>PGN390KS</b>
Model pojazdu:	<b>Corolla 1.8 Hybrid MR`19 E6</b>	Nr Info-Ekspert:	<b>037-03163</b>
Wersja:	<b>Comfort e-CVT</b>	Rok produkcji:	<b>2021</b>

Wskazanie drogomierza	181980 km
Data pierwszej rejestracji	2021/12/27
Data wa no ci badania technicznego	2026/11/28
Rodzaj nadwozia	kombi (uniwersalne) 5 drzwiowe
Dop. masa całk.	1835 kg*
Jednostka nap dowa	hybrydowa (benzyna/elekt.)
Pojemno / Moc silnika spalinowego	1798 ccm / 72kW (98KM)
Moc zespołu nap dowego / silnika elektrycznego	90kW (122KM) / 53kW (72KM)
Liczba cylindrów / Układ cylindrów / Liczba zaworów	4 / rz dowy / 16
Rodzaj skrzyni biegów	automatyczna
Rodzaj nap du	przedni (4x2)
Kolor powłoki lakierowej, (rodzaj lakieru)	Czarny 2-warstwowy z efektem metalicznym

### WYPOSA ENIE STANDARDOWE

L.p.	Nazwa elementu wyposażenia	L.p.	Nazwa elementu wyposażenia
1	ABS - system zapobiegaj cy blokowaniu kół	39	Reflektory przednie LED
2	Antena radiowa "płetwa rekina"	40	Reling dachowy
3	Asystent utrzymania pasa ruchu LTA	41	Roleta do бага nika
4	Bluetooth	42	Spoiler tylny
5	Czujnik zmierzchu	43	Sterowanie systemem audio w kierownicy
6	Dyfuzor tylny w kolorze Piano Black	44	Sterowanie telefonem w kierownicy
7	D wignia zmiany biegów pokryta skór	45	Sygnalizacja niezapi tych pasów

8	Fotel kierowcy z regulacją wysokości	46	System "Follow-me home"
9	Fotel pasażera z regulacją wysokości	47	System Apple Carplay/Android Auto
10	Gniazdo 12V	48	System automatycznego powiadomienia ratunkowego eCall
11	Gniazdo 12V w bagażniku	49	System dystrybucji siły hamowania elektroniczny EBD
12	Hamulec postojowy elektryczny	50	System kontroli trakcji TRC
13	Immobilizator	51	System monitorowania ciśnienia powietrza w oponach
14	Kamera cofania	52	System multimedialny Toyota Touch 2
15	Kierownica multifunkcyjna	53	System rozpoznawania znaków drogowych RSA
16	Kierownica pokryta skórą	54	System stabilizacji toru jazdy VSC
17	Klamki zewnętrzne lakierowane	55	System wczesnego reagowania w razie ryzyka zderzenia PCS
18	Klimatyzacja automatyczna 2 strefowa	56	System wspomagania naglego hamowania
19	Kolumna kierownicy z regulacją wysokości i głębią boku	57	System wspomagania ruszania na wzniesieniu HAC
20	Komputer pokładowy	58	System wykrywania zmęczenia kierowcy SWS
21	Kurtyny powietrzne boczne	59	Szyby przednie automatycznie opuszczane i podnoszone
22	Lusterka zewnętrzne trznie podgrzewane elektrycznie	60	Szyby przednie regulowane elektrycznie
23	Lusterka zewnętrzne trznie regulowane elektrycznie	61	Szyby tylne automatycznie opuszczane i podnoszone
24	Lusterka zewnętrzne trznie w kolorze nadwozia	62	Szyby tylne regulowane elektrycznie
25	Mocowanie fotelika dziecięcego ISOFIX na tylnych skrajnych siedzeniach	63	Wiatła do jazdy dziennej LED
26	Nawiewy w drugim rzędzie siedzeń	64	Wiatła drogowe automatyczne AHB
27	Ogranicznik prędkości automatyczny ASL	65	Wiatła przednie LED
28	Oświetlenie dodatkowe wnętrza LED	66	Wiatła tylne LED
29	Podłokietnik przedni	67	Tapicerka tekstylna
30	Podłokietnik siedzeń tylnych	68	Tarcze kół aluminiowe 16" opony 205/55
31	Podsufitka tekstylna w ciemnej tonacji	69	Tempomat adaptacyjny
32	Poduszka powietrzna kierowcy	70	Wspomaganie układu kierowniczego
33	Poduszka powietrzna kolanowa kierowcy	71	Wyświetlacz wskaźników kierowcy 4,2"
34	Poduszka powietrzna pasażera z możliwością odłączenia	72	Zabezpieczenie drzwi tylnych przed otwarciem od wewnątrz
35	Poduszki powietrzne boczne przednie	73	Zamek centralny zdalnie sterowany
36	Pokrywa bagażnika otwierana przyciskiem	74	Złącze "AUX"
37	Przycisk uruchamiający silnik	75	Złącze "USB"
38	Przyciski sterowania na kierownicy		

**L.p. Nazwa pakietu / elementu pakietu wyposażenia standardowego**

- 1 Siedzenia tylne dzielone i składane 60/40  
Siedzenia tylne dzielone  
Siedzenia tylne składane
- 2 Systemy VSC + TRC  
System kontroli trakcji TRC  
System stabilizacji toru jazdy VSC

**WYPOSAŻENIE DODATKOWE****L.p. Nazwa elementu wyposażenia**

- 1 Koło zapasowe dojazdowe
- 2 Lakier metalizowany

**OPIS ZAMONTOWANEGO W POJE DZIE OGUMIENIA**

Koło	Marka, typ	Wielkość	Wzrost kierowcy [mm]
Przednie lewe:	KLEBER 205/55 R16 91H	KRISALP HP3 TL	6,0
Przednie prawe:	KLEBER 205/55 R16 91H	KRISALP HP3 TL	6,0

Tylne lewe:	KLEBER 205/55 R16 91H	KRISALP HP3 TL	6,0
Tylne prawe:	KLEBER 205/55 R16 91H	KRISALP HP3 TL	6,0

### KOREKTY WARTO CI POJAZDU

KOREKTA ZA PIERWSZ REJESTRACJ	( + )
KOREKTA ZA WYPOSA ENIE	( + )
KOREKTA ZA PRZEBIEG	( - )
KOREKTY RÓ NE:	
Stan utrzymania i dbało o pojazd	( - )
Zadana szacunkowa korekta z tytułu wcze niejszych napraw	( - )
KOREKTY RÓ NE RAZEM	( - )
KOREKTA ZA OGUMIENIE	( - )

### OPIS STANU TECHNICZNEGO ZESPOŁÓW POJAZDU



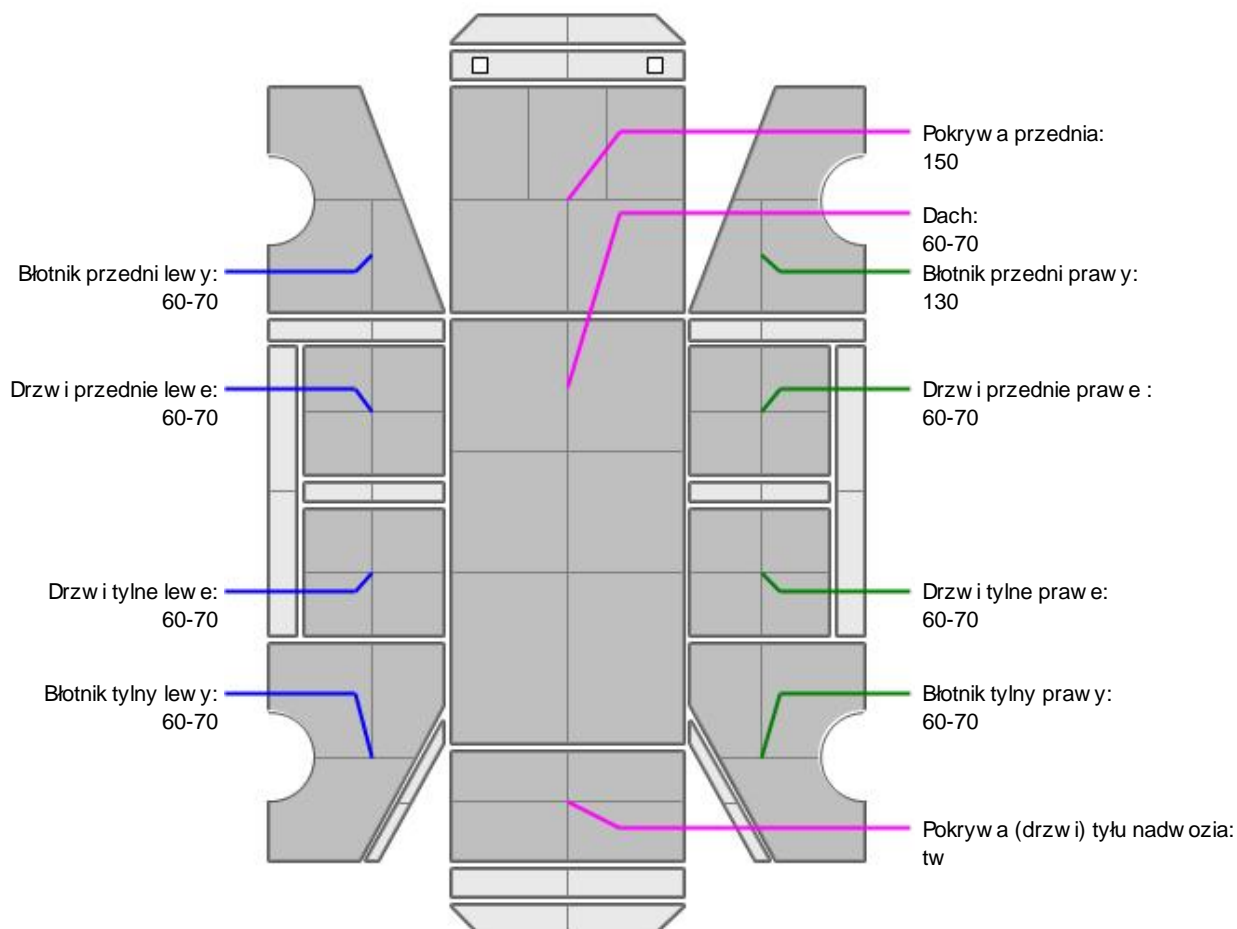
#### NADWOZIE - Szkielet i poszycia zewn trzne

L.p.	Nazwa elementu	L / P	Rodzaj uszkodzenia	Opis	Fot. nr
1	Błotnik przedni	P	Zarysowania powłoki lakierowej		
2	Pokrywa przednia		Odpryski powłoki lakierowej		
3	Drzwi boczne przednie	L	Zarysowania powłoki lakierowej		
4	Drzwi boczne tylne	L	Zarysowania powłoki lakierowej		
5	Drzwi boczne tylne	P	Zarysowania powłoki lakierowej		
6	Drzwi tyłu nadwozia			Lampy zepolone nieszczelne	

Na pozostałych elementach oblachowania bryły nadwozia stwierdzono równie typowe dla jego okresu eksploatacji uszkodzenia powłoki lakierowej (zarysowania, odpryski, itp.)



## NADWOZIE – Opis powłoki lakierowej



L.p.	Nazwa elementu	L / P	Grubość powłoki [μm]	Opis
1	Pokrywa przednia		150	
2	Dach		60-70	
3	Błotnik przedni	L	60-70	
4	Drzwi przednie	L	60-70	
5	Drzwi tylne	L	60-70	
6	Błotnik tylny	L	60-70	
7	Błotnik przedni	P	130	
8	Drzwi przednie	P	60-70	
9	Drzwi tylne	P	60-70	
10	Błotnik tylny	P	60-70	
11	Pokrywa (drzwi) tyłu nadwozia		tw	

Podane przedziały grubości powłoki lakierowej, dotyczą punktów pomiarowych. Nie mogą być traktowane jako gwarancja, że grubość powłoki lakierowej w innych punktach nie wykracza poza te przedziały. Pomiar powłoki lakierowej został wykonany urządzeniem bezdźwiękowym w posiadaniu rzeczoznawcy. Pomiar wykonany innym przyrządem może się różnić.

**NADWOZIE – Wyposażenie zewnętrzne**

L.p.	Nazwa elementu	L / P	Rodzaj uszkodzenia	Opis	Fot. nr
1	Zderzak tylny		Zarysowany		

**NADWOZIE – Wyposażenie wewnętrzne**

L.p.	Nazwa elementu	L / P	Rodzaj uszkodzenia	Opis	Fot. nr
1	Fotel przedni kpl.	L	Poplamiony		
2	Fotel tylny		Zabrudzony		

Wn trze pojazdu nosi typowe dla jego okresu eksploatacji zabrudzenia oraz zużycie wszystkich elementów.

**JAZDA KONTROLNA**

- |   |                                      |          |
|---|--------------------------------------|----------|
| 1 | Główna praca silnika                 | BEZ UWAG |
| 2 | Praca układu kierowniczego           | BEZ UWAG |
| 3 | Zmiana biegów, działanie sprzęgła    | BEZ UWAG |
| 4 | Skuteczność hamulca zasadniczego     | BEZ UWAG |
| 5 | Skuteczność hamulca pomocniczego     | BEZ UWAG |
| 6 | Działanie drogow. i szybkościomierza | BEZ UWAG |

Próba ruchowa przeprowadzona na zimnym silniku w warunkach parkingowych z prędkością do 15km/h.

**DOKUMENTY I KOMPLETACJA POJAZDU**

- |   |                        |     |
|---|------------------------|-----|
| 1 | Książka serwisowa      | TAK |
| 2 | Kluczyki (ilość sztuk) | 2   |
| 3 | Dowód rejestracyjny    | TAK |
| 4 | Instrukcja obsługi     | TAK |
| 5 | Gaśnica                | TAK |
| 6 | Trójkąt ostrzegawczy   | TAK |
| 7 | Apteczka               | TAK |

Zastrzeżenia ograniczające opinie.

**Ü** Zawarte w niniejszej Ocenie/Raporcie informacje (w tym dotyczące wyposażenia) służy jedynie ogólnym celom informacyjnym. Ocena/Raport nie może być zatem traktowana jako oferta w rozumieniu przepisów Kodeksu Cywilnego oraz opisu towaru ani zapewnienia w rozumieniu art. 4 Ustawy z dnia 27 lipca 2002 roku o szczególnych warunkach sprzedaży konsumenckiej.

**Ü** Ocena/Raport została sporządzona w celu ustalenia istnienia albo nieistnienia uszkodzeń nieakceptowalnych po zakończeniu umowy korzystania z samochodu lub innych okoliczności uzgodnionych w zleceniu. Ocena/Raport nie obejmuje typowych uszkodzeń wynikających z eksploatacji samochodu oraz jego standardowego zużycia.

**Ü** Jeśli chcesz traktować ten dokument jako źródło wiedzy o samochodzie przy jego zakupie, czynisz to na własną odpowiedzialność. eRzeczoznawcy sp.j. nie ponosi odpowiedzialności za takie użycie tej Oceny/Raporcie.

**Ü** Niniejsza wycena służy wyłącznie do oszacowania wartości rynkowej przedmiotu wyceny i nie może być wykorzystywana do żadnego innego celu, niż wymieniony powyżej. W szczególności wycena nie może stanowić podstawy do oceny cech i stanu wycenianego obiektu przy jego zakupie.

**Ü** Rzeczoznawca nie bierze na siebie odpowiedzialności za wady ukryte (prawne i fizyczne) oraz ewentualne skutki wynikające z dalszego użytkowania przedmiotu wyceny, a także za skutki wykorzystania samej wyceny.

**Ü** Powyższa wycena nie jest ekspertyzą stanu technicznego przedmiotu wyceny i za taką nie może być uznawana, w szczególności nie może być traktowana jako gwarancja sprzedaży przedmiotu wyceny za oszacowaną wartość.

- ü Wycen przeprowadzono w oparciu o dostarczon dokumentacj oraz badanie organoleptyczne wycenianego obiektu. Nie prowadzono bada diagnostycznych oraz weryfikacji warsztatowej przedmiotu wyceny.
- ü Nie stwierdzono dodatkowych niesprawno ci i/lub uszkodze i/lub braków w zakresie mo liwym do ustalenia w warunkach ogl dzin tj. bez dost pu do spodu pojazdu, specjalistycznego sprz tu diagnostycznego, jazdy próbnej wykonanej w warunkach drogowych z obci eniem.
- ü Rzeczoznawca podczas ogl dzin poza warsztatem nie jest w stanie stwierdzi wypadkowej przeszło ci pojazdu. W przypadku podwy szonych warto ci pomiarów powłoki lakierowej, konieczna jest ekspertyza w warunkach warsztatowych.
- ü Rok produkcji pojazdu - nie weryfikowano. Przyj to w oparciu o dane przekazane przez Zleceniodawc .
- ü Niniejsza wycena nie mo e by publikowana w cało ci w jakimkolwiek dokumencie bez zgody wykonawców i bez uzgodnienia z nimi formy i tre ci takiej publikacji. Zakaz publikacji nie dotyczy posługiwania si wycen w umowach cywilno-prawnych zawieranych przez zleceniodawc i dotycz cych przedmiotu
- ü Przed odbiorem pojazdu, kupuj cy zobowi zany jest do konfrontacji rzeczywistego stanu z informacjami zawartymi w wycenie. Odbiór przedmiotu jest równoznaczny ze zrzeczeniem si wszelkich roszcze , co do stanu technicznego.
- ü Nie badano poprawno ci i/lub budowy numerów identyfikacyjnych/seryjnych obiektu oraz nie weryfikowano prawdziwo ci danych obiektu.
- ü Niniejsza wycena nie mo e by traktowana jako gwarancja sprzeda y przedmiotu wyceny za oszacowan warto .
- ü W przypadku ujawnienia dodatkowych informacji dotycz cych przedmiotowego pojazdu, niedost pnych w czasie wykonywania niniejszej opinii, zaprezentowane stanowisko mo e ulec zmianie.
- ü W opinii zało ono, e nie wykryto adnych faktów, które mogłyby istotnie wpływa na warto wycenionego pojazdu, je li w opisie pojazdu nie widnieje inaczej.
- ü Rzeczoznawca nie ponosi odpowiedzialno ci za ewentualne bł dy wynikaj ce z przedstawionych informacji otrzymanych od u ytkownika/sprzedawcy/zamawiaj cego wycen , je li brak podstaw do kwestionowania ich zgodno ci ze stanem rzeczywistym lub te ustalenie stanu rzeczywistego przez rzeczoznawc było niemo liwe lub znacznie utrudnione.
- ü Wyposa enie standardowe wg. Info - Ekspert. Rzeczoznawca nie ponosi odpowiedzialno ci za ewentualne bł dy programu. Opis stanu technicznego pojazdu jest wa ny na dzie ogl dzin. Rzeczoznawca nie bierze odpowiedzialno ci za zmiany stanu pojazdu wynikaj ce z dalszej eksploatacji lub postoju (np. uszkodzenie akumulatora, powi kszenie lub powstanie ognisk korozji, uszkodzenie układu hamulcowego, itp.)
- ü Je eli elementy jednostki nap dowej, układu przeniesienia nap du itp., s rozmontowane, rzeczoznawca nie weryfikuje kompletno ci poszczególnych układów. Mo liwo wyst pienia braków w kompletacji (np. ze wzgl du na wykorzystanie unieruchomionego pojazdu jako „dawcy cz ci”.
- ü Nie weryfikowano odczytanego stanu drogomierza z zapisami w urz dzeniach elektronicznych pojazdu.
- ü W przypadku pojazdów z niesprawnym akumulatorem lub bez niego - podł czenie sprawnego akumulatora nie gwarantuje sprawno ci technicznej pojazdu.
- ü Nie weryfikowano gwarancji, statusu pakietów serwisowych i kompletno ci w zakresie osprz tu dodatkowego, z którym przedmiot był zamówiony.

*Dokument wystawiony elektronicznie, wa ny bez podpisu*

DOKUMENTACJA FOTOGRAFICZNA



Fot. nr 1



Fot. nr 2



Fot. nr 3



Fot. nr 4





Fot. nr 5



Fot. nr 6



Fot. nr 7



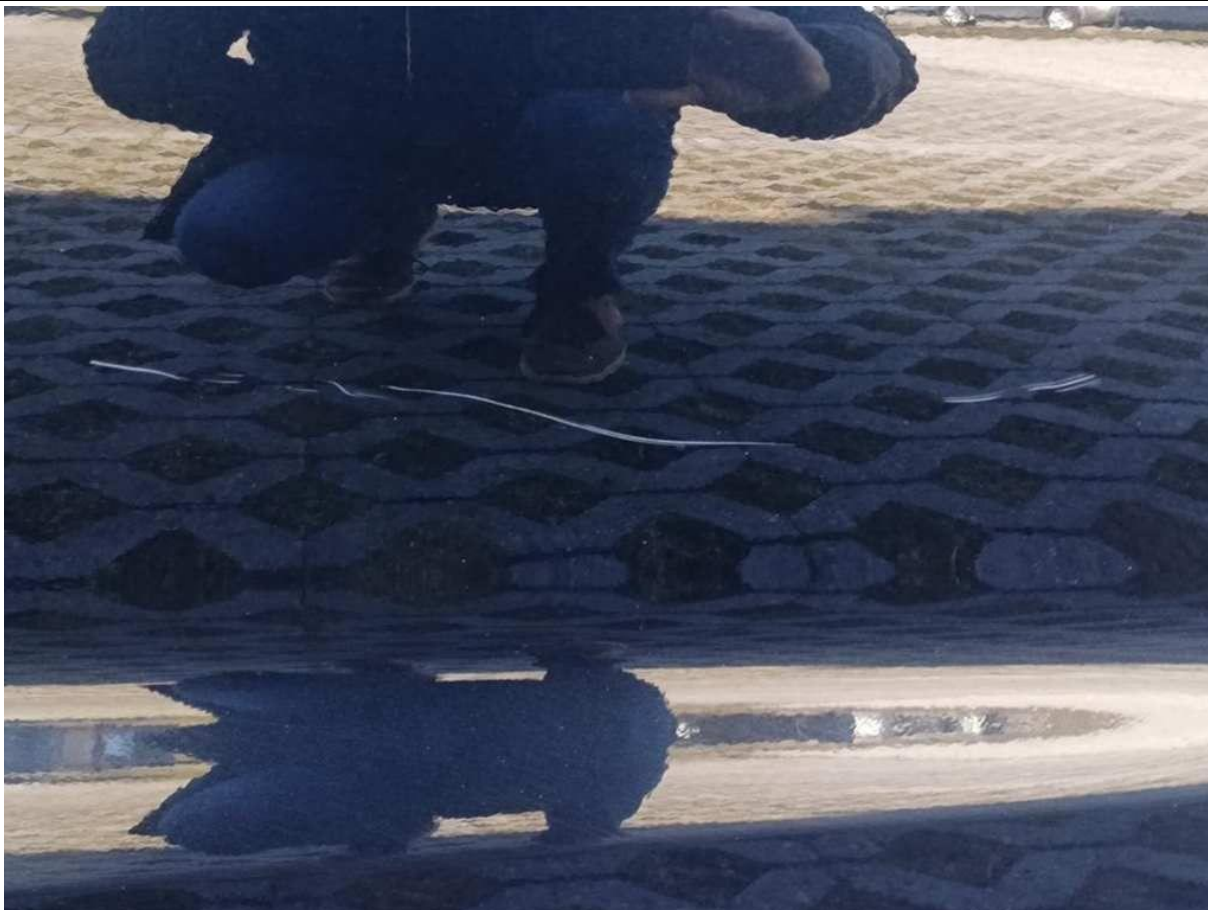
Fot. nr 8



Fot. nr 9



Fot. nr 10



Fot. nr 11



Fot. nr 12



Fot. nr 13



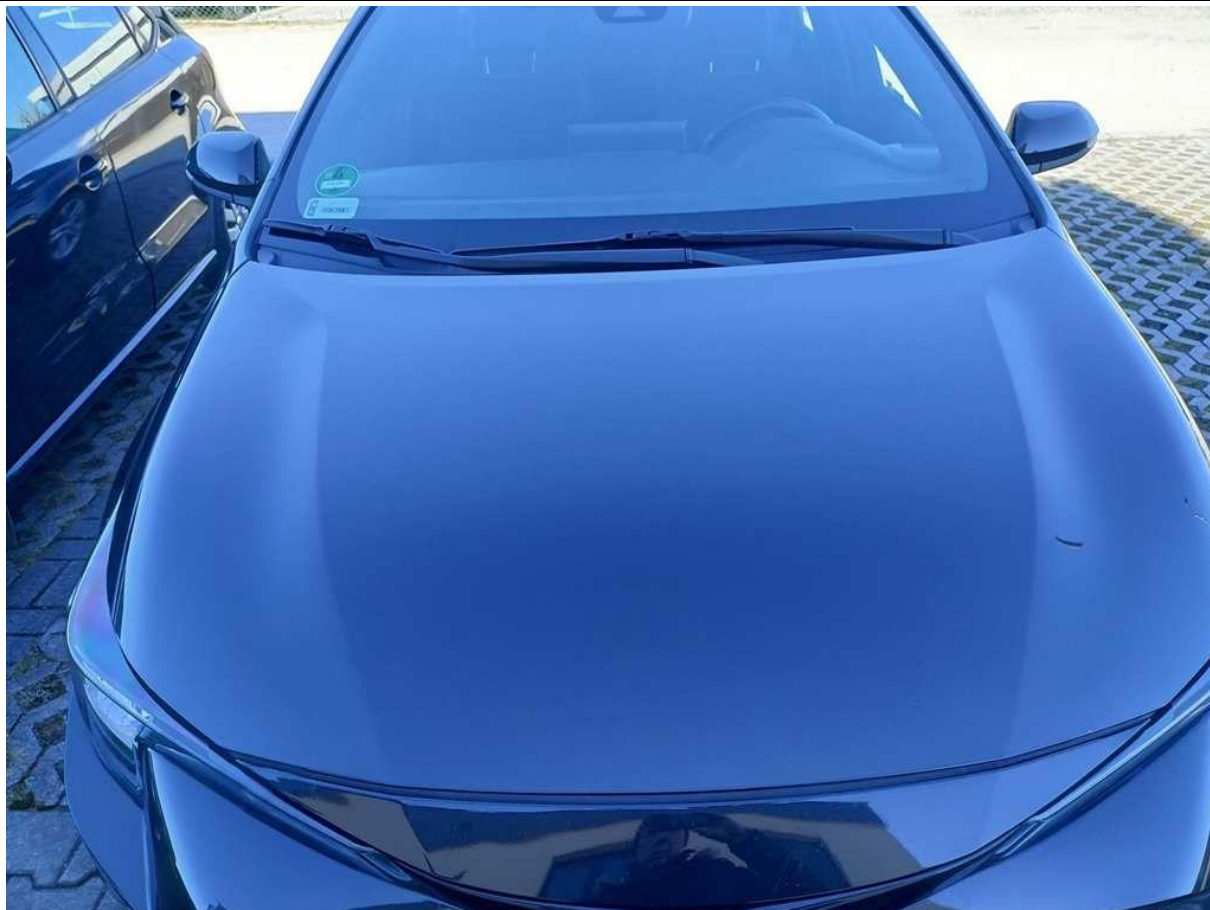
Fot. nr 14



Fot. nr 15



Fot. nr 16



Fot. nr 17



Fot. nr 18



Fot. nr 19



Fot. nr 20





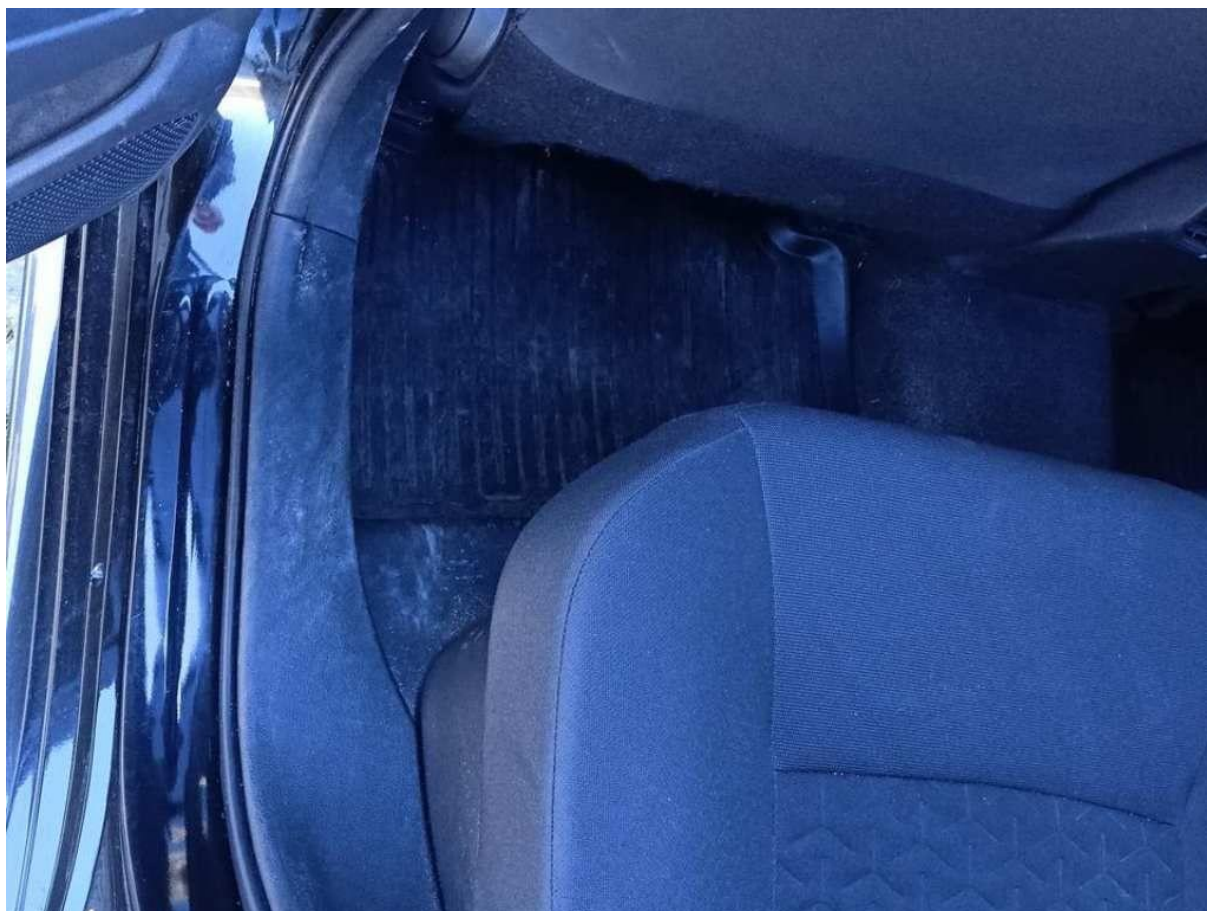
Fot. nr 21



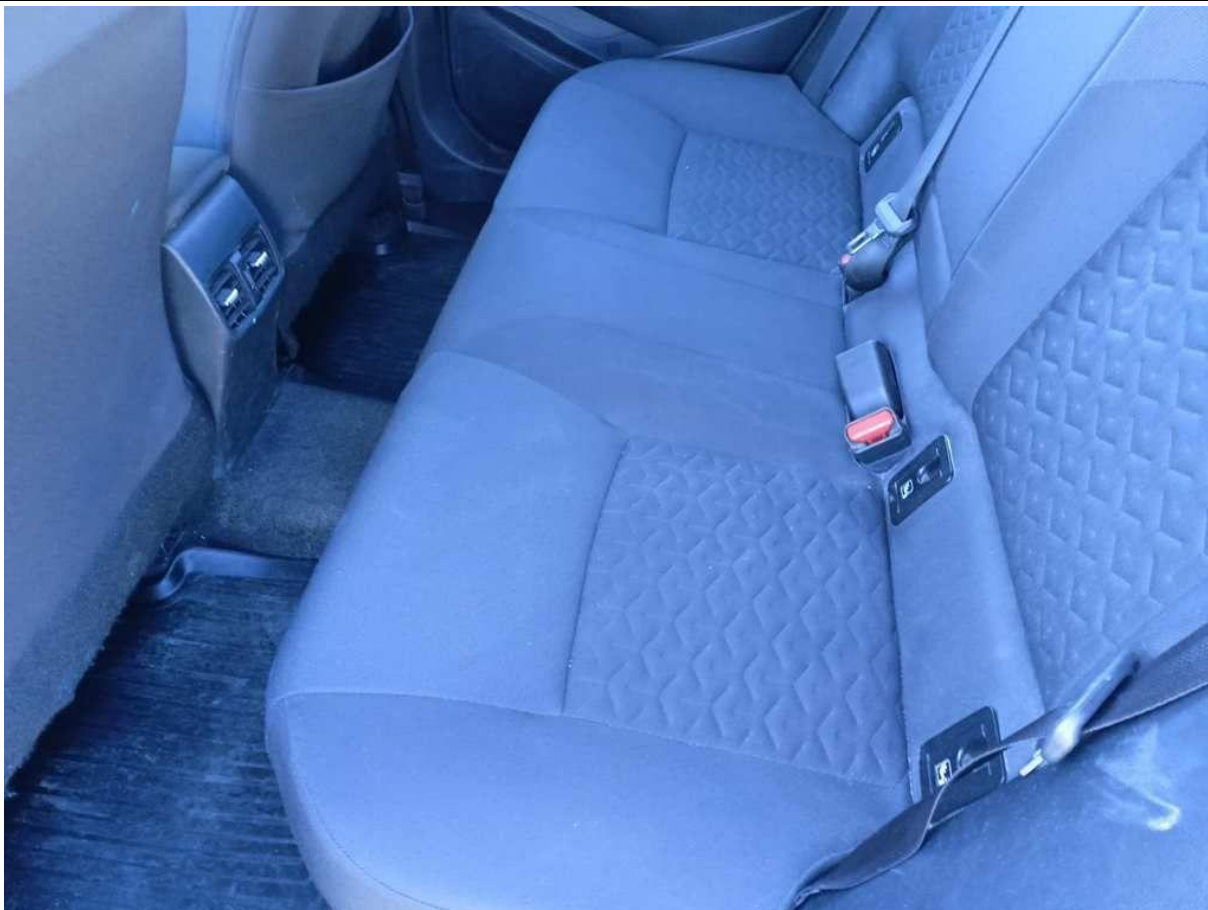
Fot. nr 22



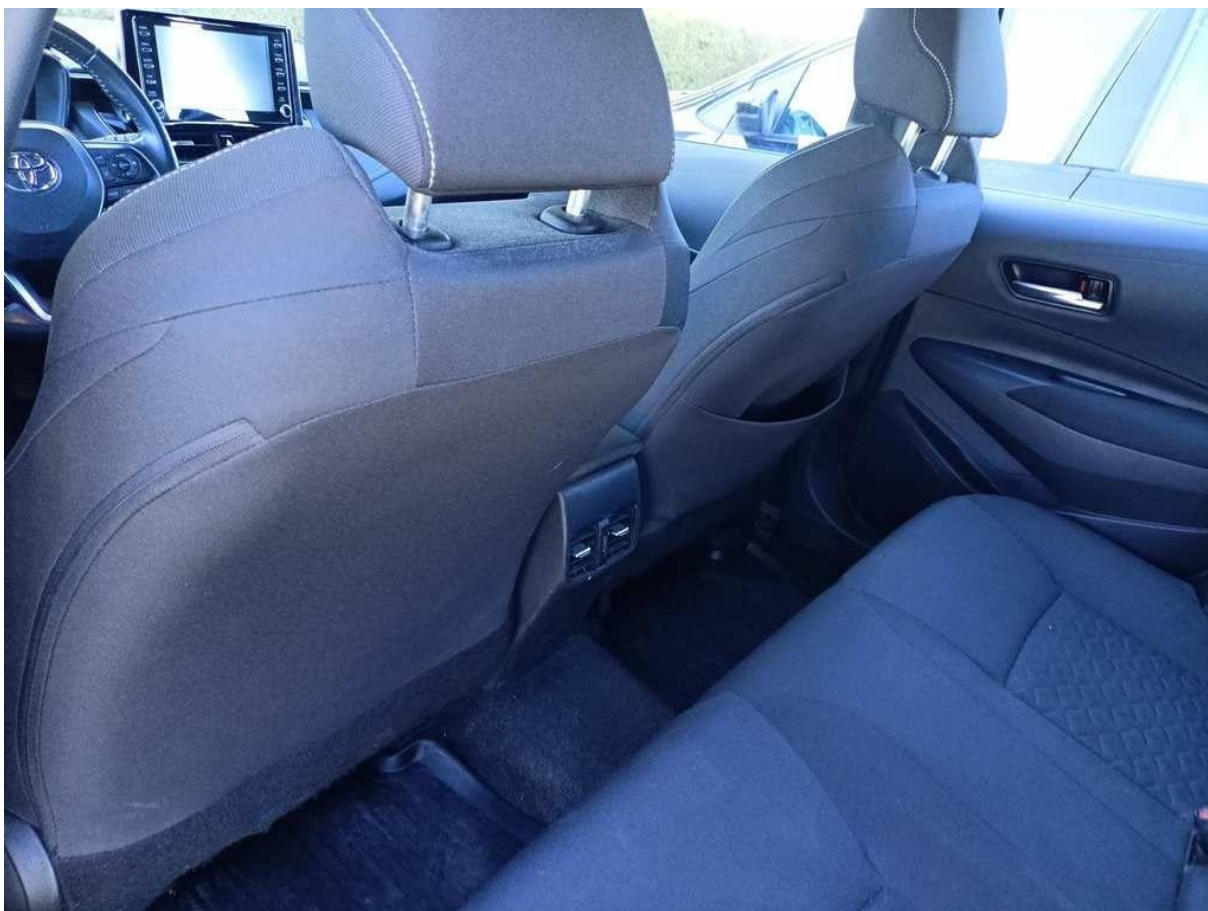
Fot. nr 23



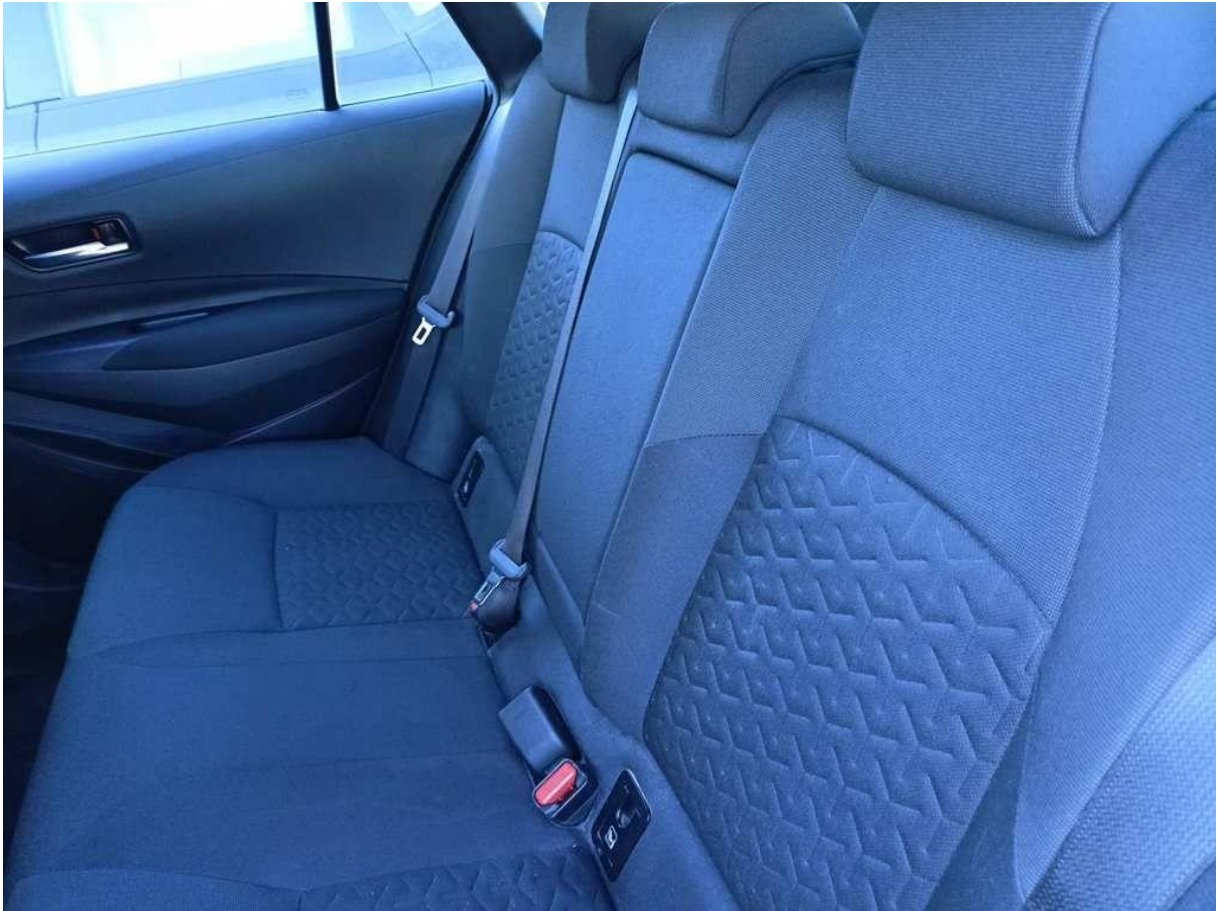
Fot. nr 24



Fot. nr 25



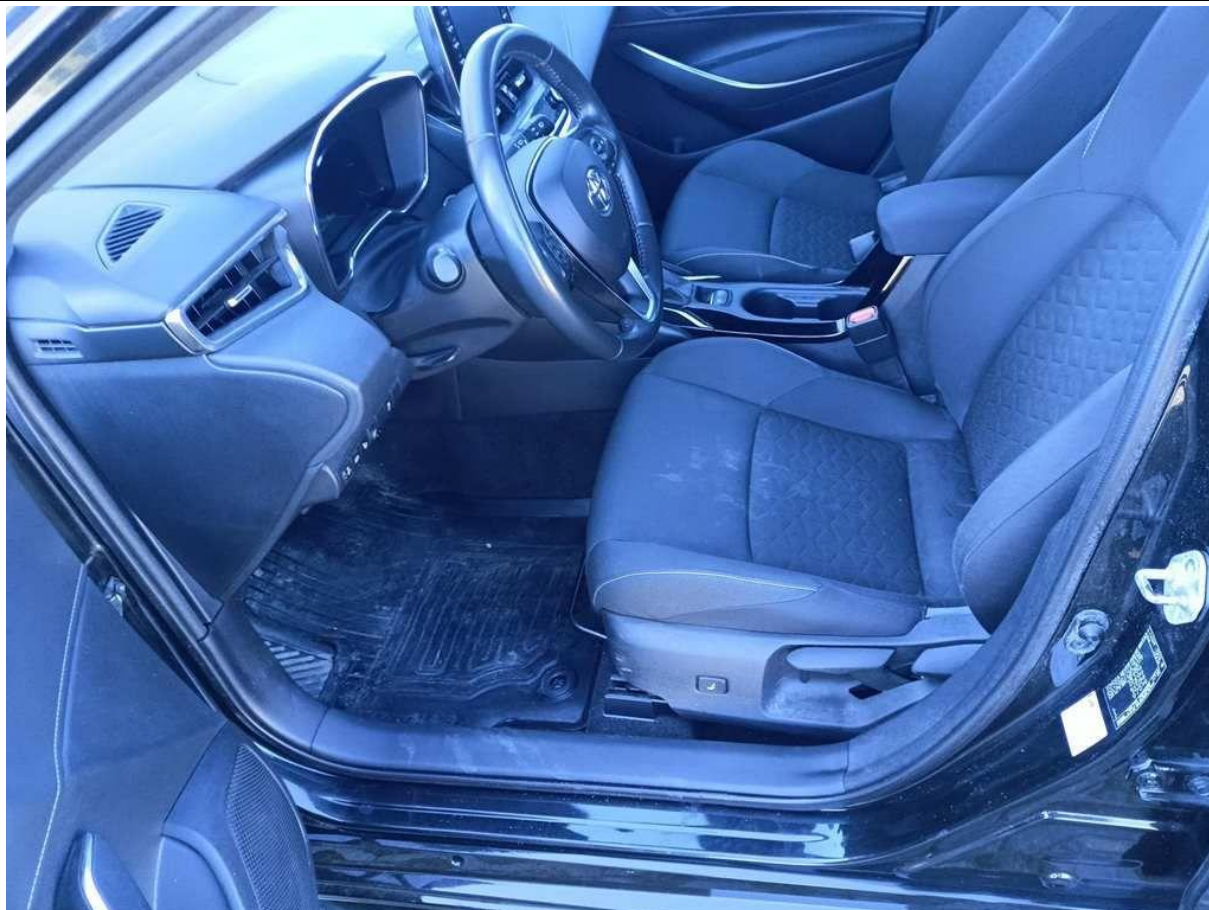
Fot. nr 26



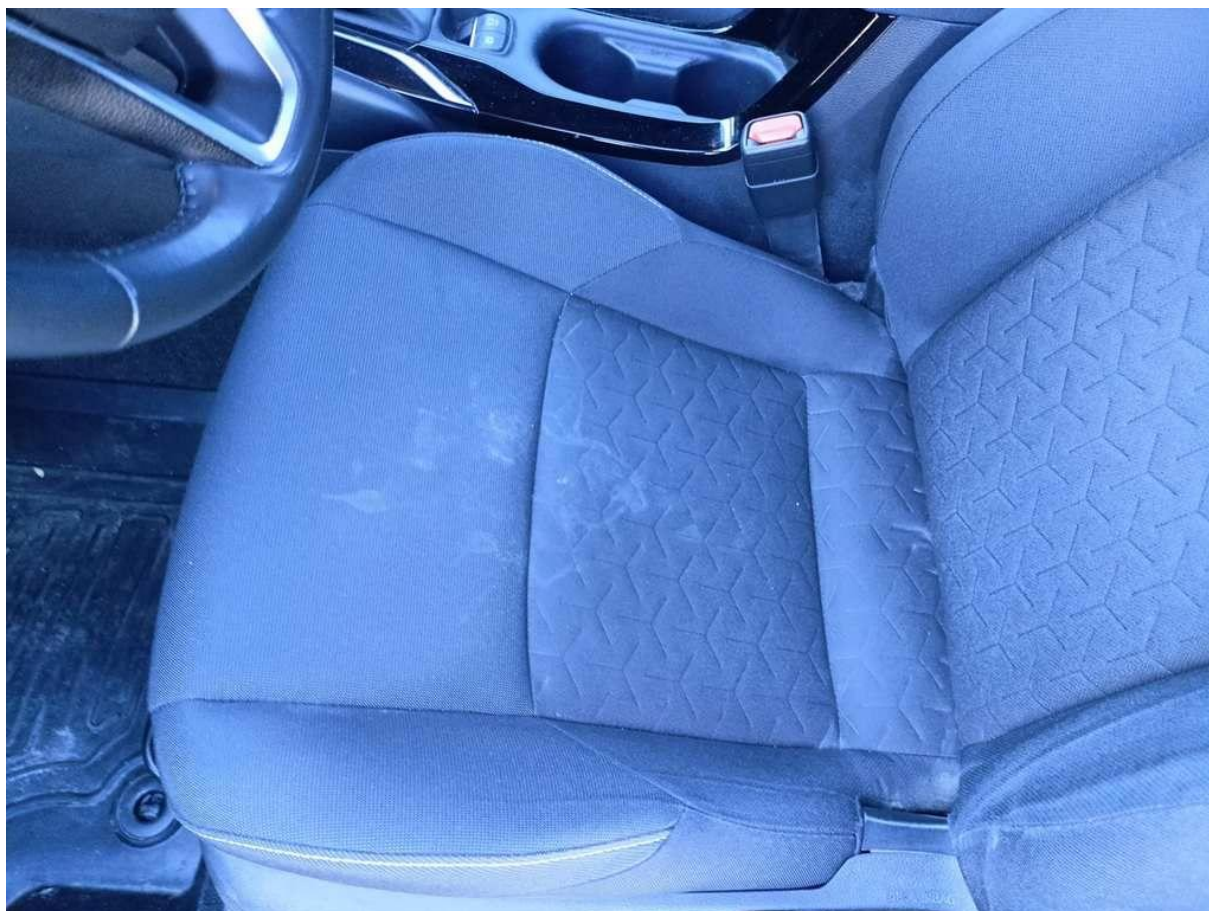
Fot. nr 27



Fot. nr 28



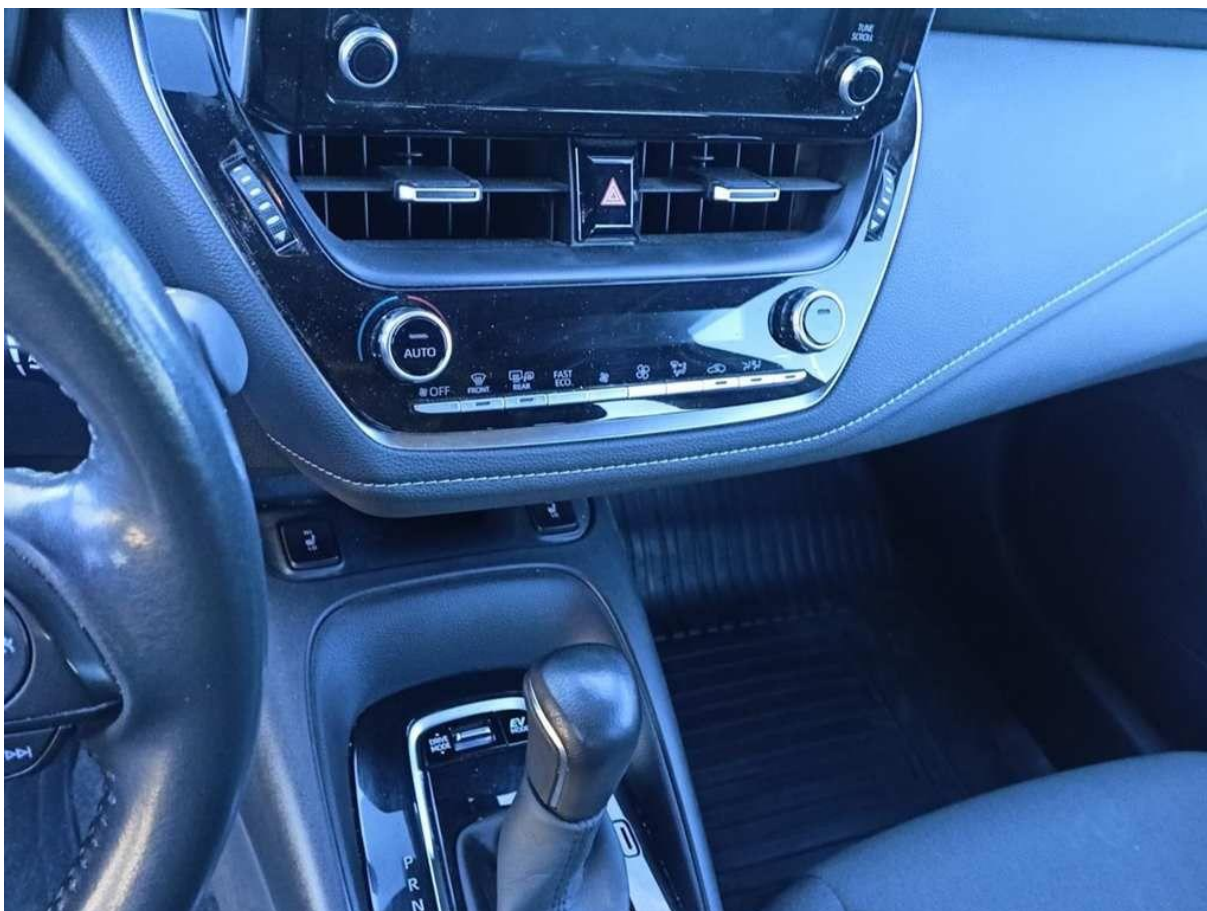
Fot. nr 29



Fot. nr 30



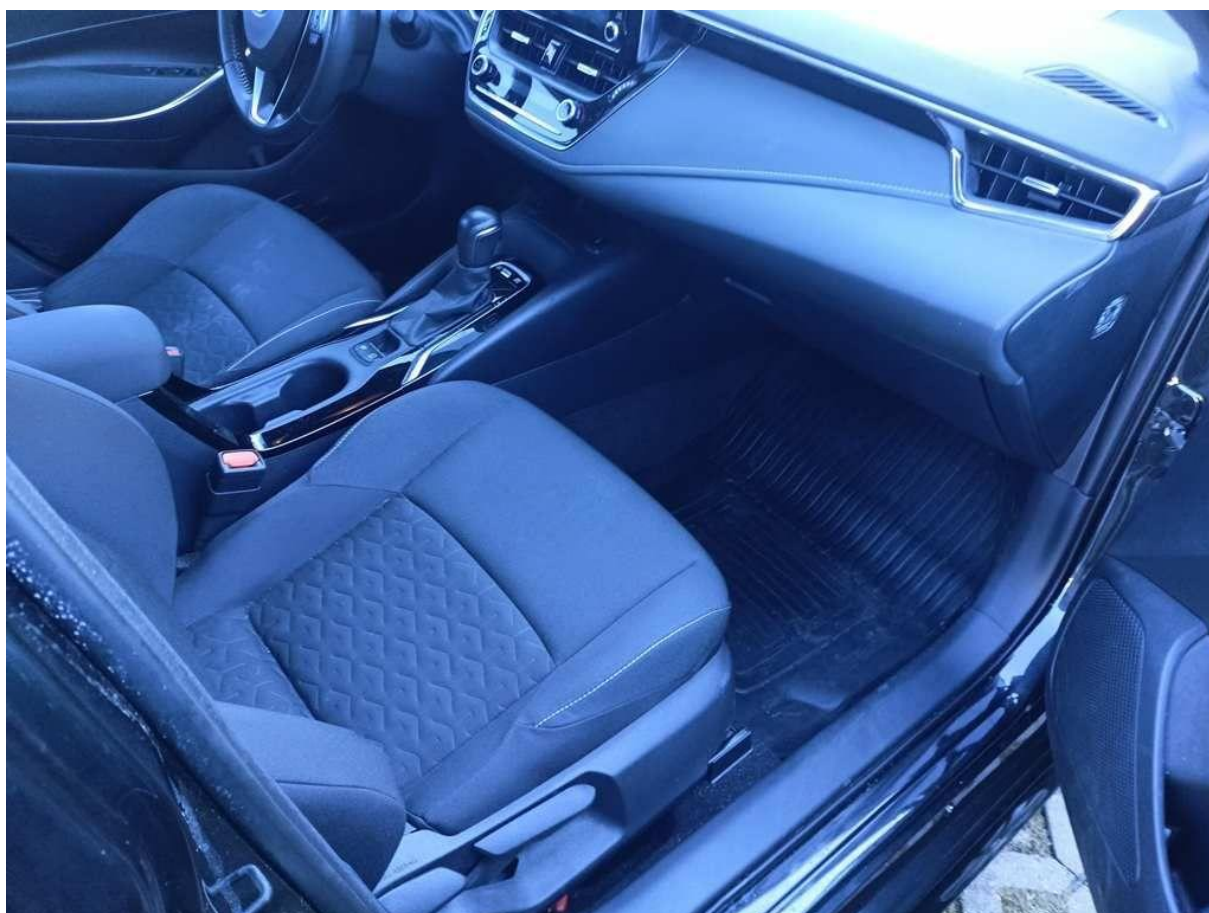
Fot. nr 31



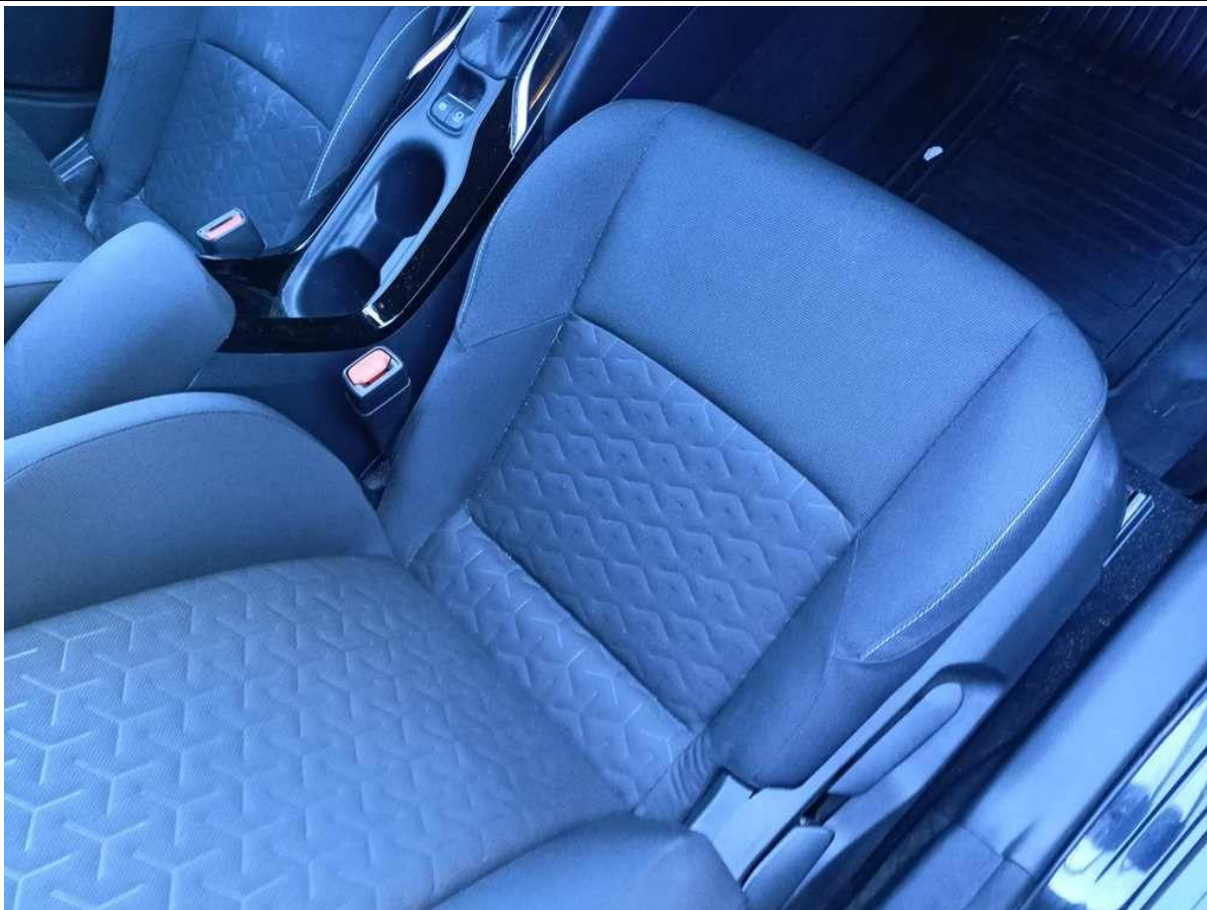
Fot. nr 32



Fot. nr 33



Fot. nr 34



Fot. nr 35

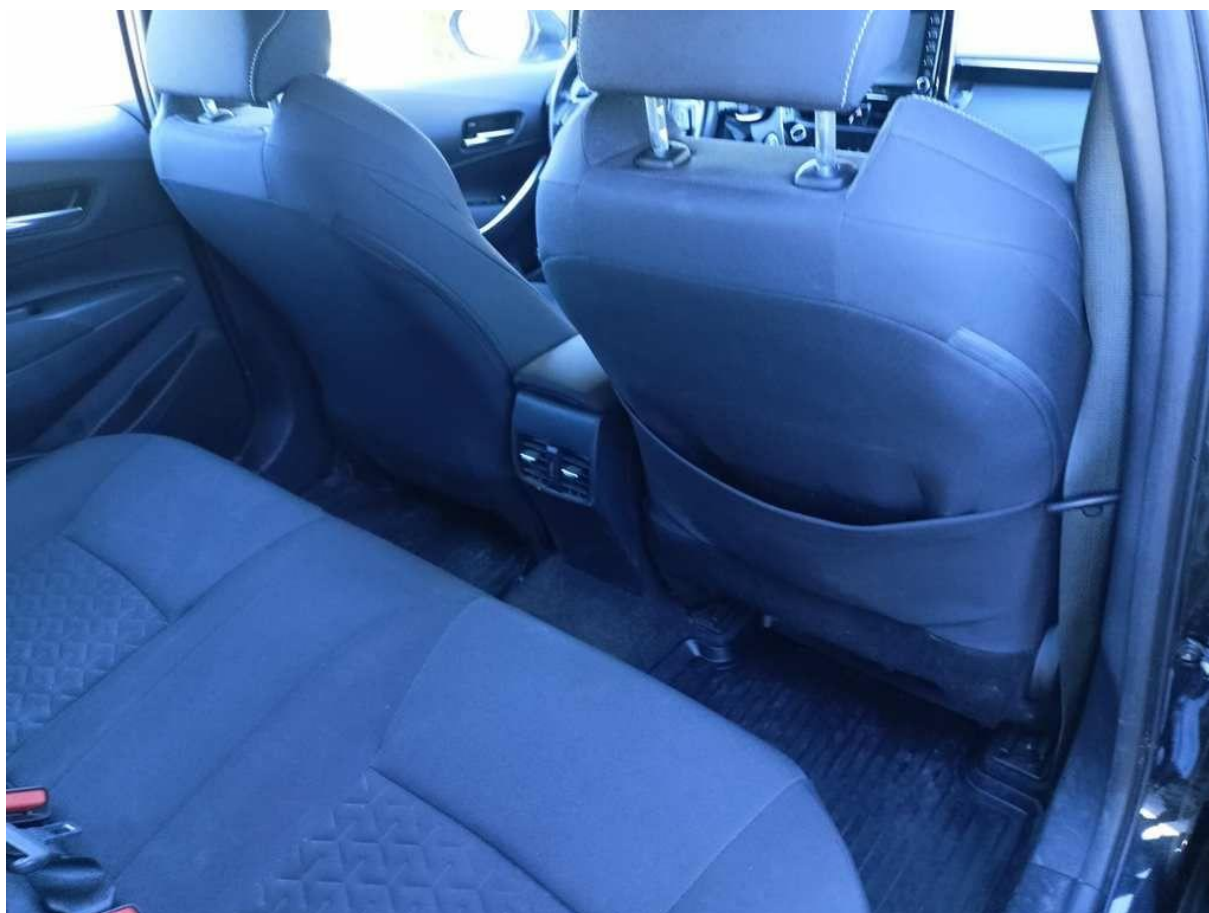


Fot. nr 36





Fot. nr 37



Fot. nr 38



Fot. nr 39



Fot. nr 40



Fot. nr 41



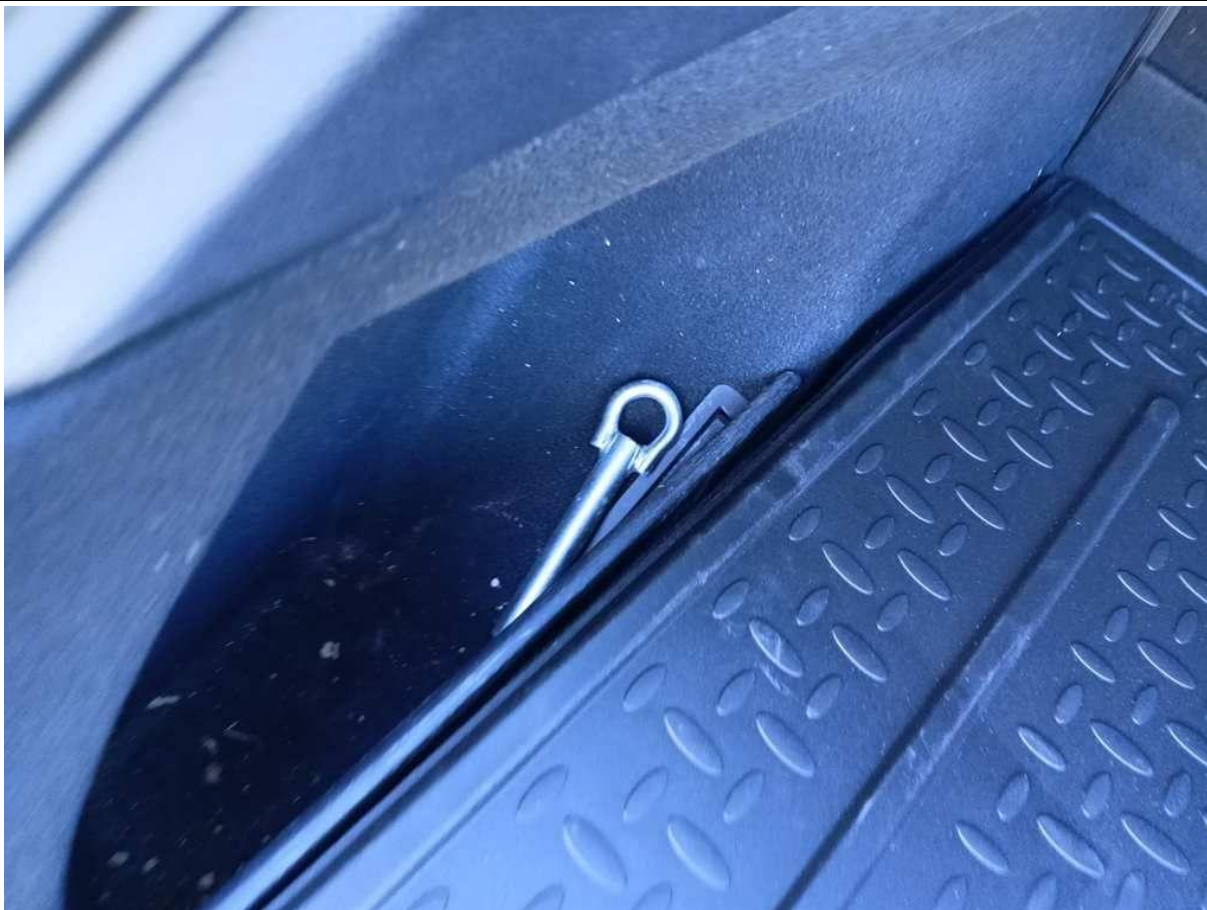
Fot. nr 42



Fot. nr 43



Fot. nr 44



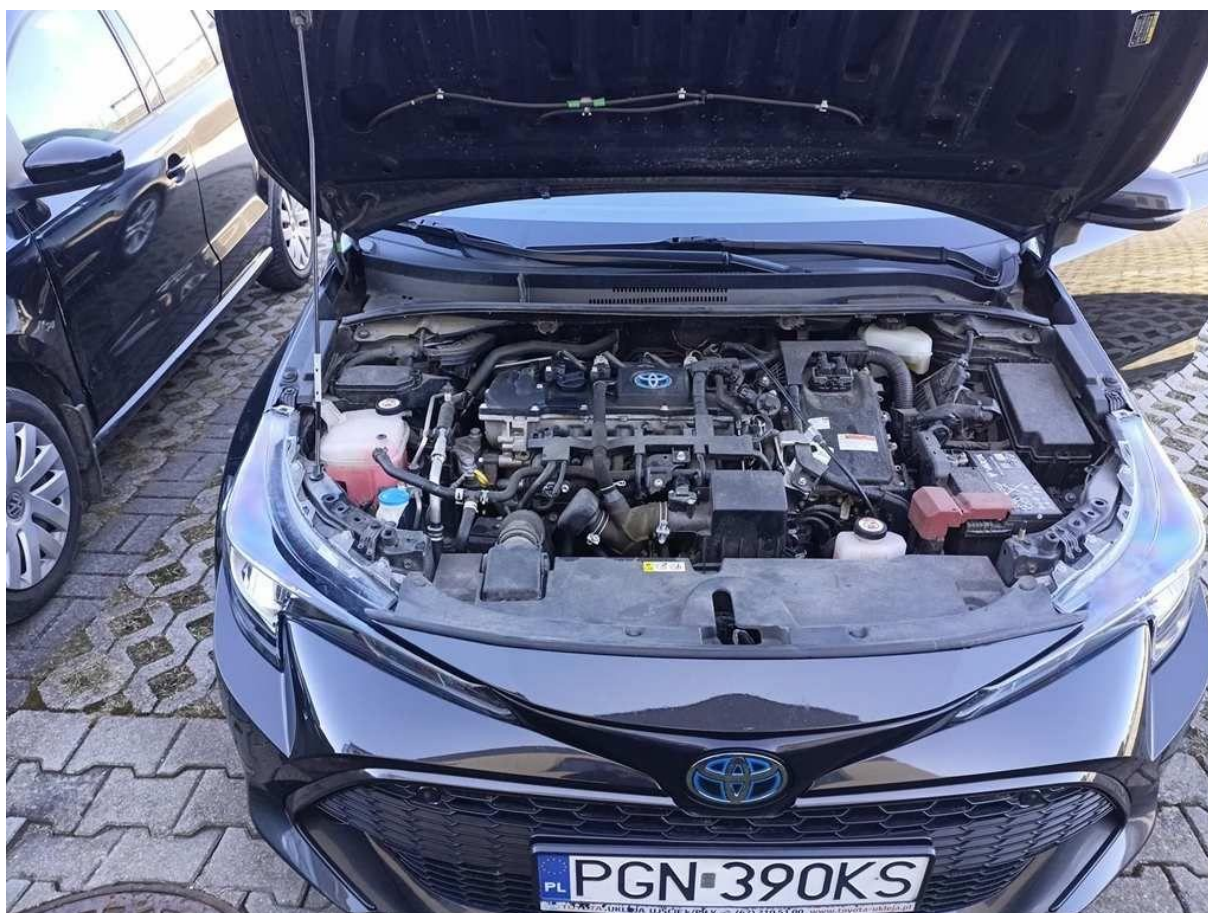
Fot. nr 45



Fot. nr 46



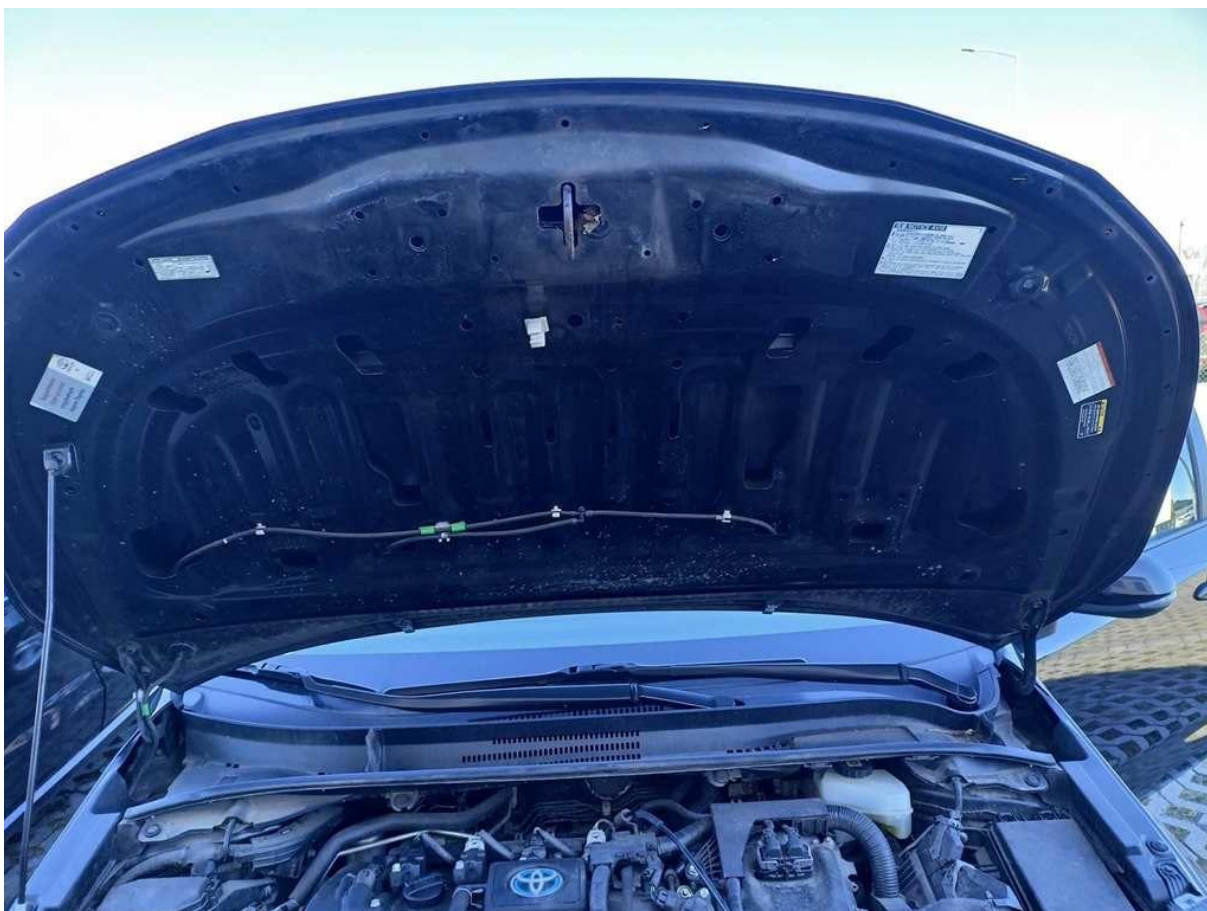
Fot. nr 47



Fot. nr 48



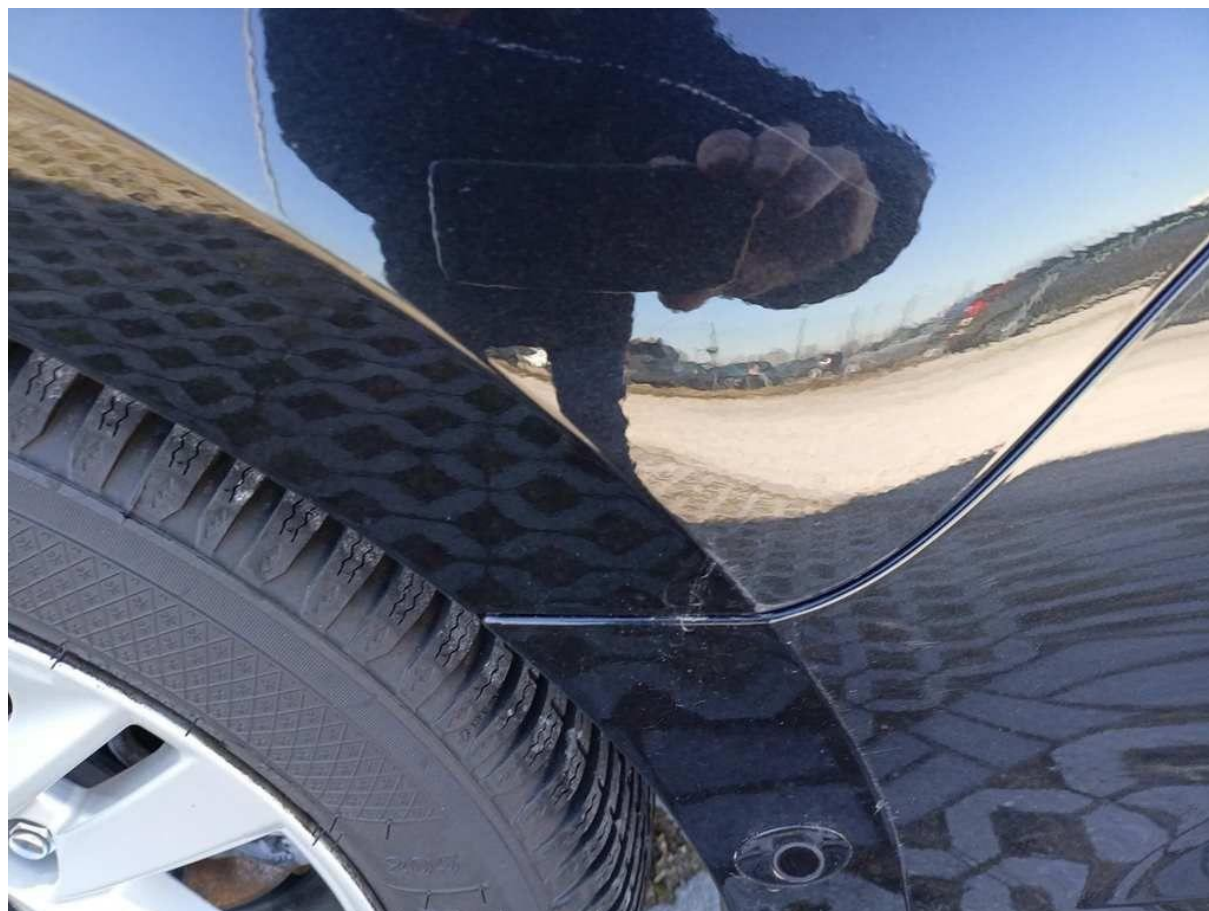
Fot. nr 49



Fot. nr 50



Fot. nr 51

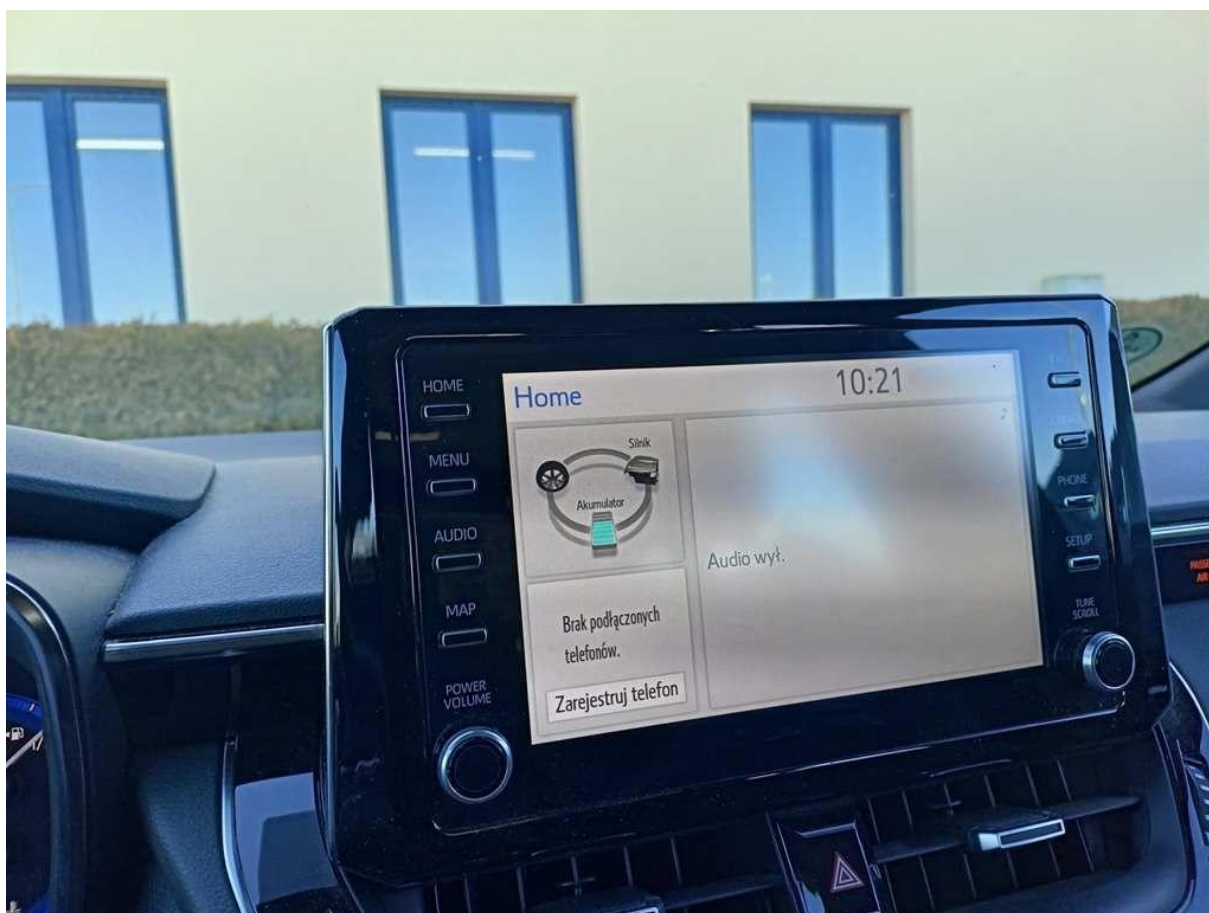


Fot. nr 52





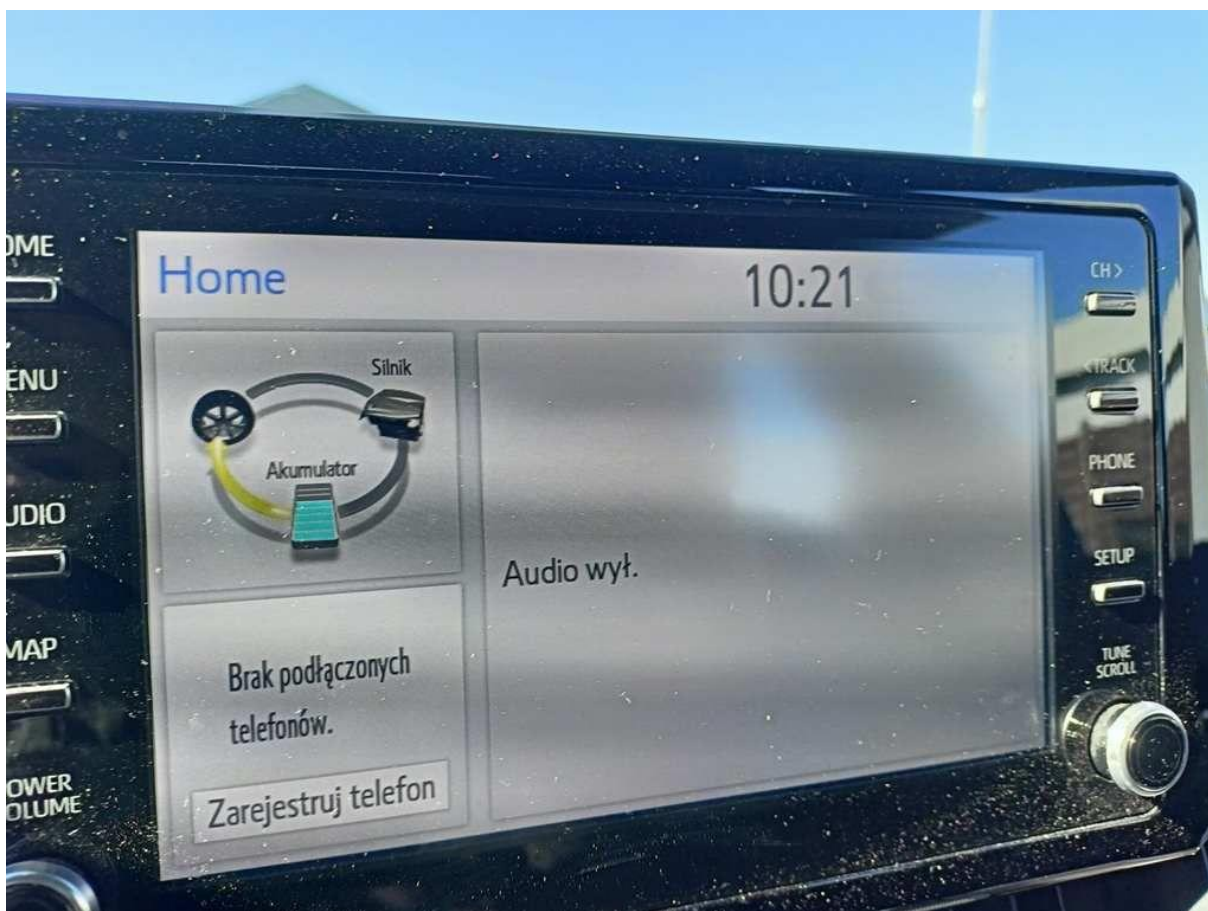
Fot. nr 53



Fot. nr 54



Fot. nr 55



Fot. nr 56



Fot. nr 57



Fot. nr 58



Fot. nr 59



Fot. nr 60



Fot. nr 61



Fot. nr 62

Dokument wystawiony elektronicznie, wa ny bez podpisu