

Nr zlecenia: 80/04/03/2025/CarArena STANDARD

z dnia: 2025/03/04

**Zleceniodawca:**

CARARENA - Aukcje Samochodowe  
ul. Budowlanych 7  
62-081 Baranowo

**Rzeczoznawca:**

Albert Kalu ny/zatw. pion weryfikacyjny eRzeczoznawcy



## Pogladowy raport stanu technicznego

Zadanie: Ocena stanu technicznego i okre lenie warto ci rynkowej pojazdu

### DANE IDENTYFIKACYJNE POJAZDU

Dane: [O] III-2025

Rodzaj pojazdu:	<b>Samochód osobowy</b>	VIN:	<b>U 5 Y H 1 5 1 3 A K L 0 4 3 1 8 3</b>
Marka:	<b>KIA</b>	Nr rejestracyjny:	<b>WL4925M</b>
Model pojazdu:	<b>Ceed 1.4 MR`18 E6</b>	Nr Info-Ekspert:	<b>052-01231</b>
Wersja:	<b>S</b>	Rok produkcji:	<b>2019</b>

Wskazanie drogomierza	136953 km
Data pierwszej rejestracji	2019/03/22
Data wa no ci badania technicznego	2025/11/05
Rodzaj nadwozia	hatchback 5 drzwiowy
Dop. masa całk.	1760 kg
Jednostka nap dowa	z zapłonem iskrowym (wtrysk)
Pojemno / Moc silnika	1368 ccm / 74kW (101KM)
Liczba cylindrów / Układ cylindrów / Liczba zaworów	4 / rz dowy / 16
Rodzaj skrzyni biegów	manualna
Rodzaj nap du	przedni (4x2)
Kolor powłoki lakierowej, (rodzaj lakieru)	Biały 2-warstwowy typu uni

### WYPOSA ENIE STANDARDOWE

L.p.	Nazwa elementu wyposażenia	L.p.	Nazwa elementu wyposażenia
1	ABS - system zapobiegaj cy blokowaniu kół	29	Poduszka powietrzna pasażera z mo liwo ci odł czenia
2	Asystent utrzymywania pasa ruchu LKA	30	Poduszki powietrzne boczne przednie
3	Autoalarm obwodowy	31	Radioodtwarzacz MP3
4	Czujnik obecno ci pasażera przód/tył	32	Schówek na okulary
5	Czujnik zmierzchu	33	Siedzenia tylne dzielone asymetrycznie
6	Czujniki ci nienia w oponach	34	Spoiler tylny
7	Fotel kierowcy z regulacj wysoko ci	35	Sterowanie radiem w kierownicy

8	Gło niki 6 szt.	36	System automatycznego przeł czania pomi dzy wiatłami drogowymi i mijania Kia High Beam Assist (HBA)
9	Gniazdo 12V w konsoli centralnej	37	System stabilizacji toru jazdy ESC
10	Immobilizer	38	System wspomagaj cy pokonywanie podjazdów HAC
11	Kia Forward Collision Avoidance Assist (FCA) - system autonomicznego hamowania z 2 trybami pracy: miejskim, pozamiejskim	39	System wykrywania zm czenia kierowcy DAA
12	Klamki zewn trzne w kolorze nadwozia	40	Szyby barwione
13	Klimatyzacja	41	wiatła do jazdy dziennej LED w stylistyce kostek lodu
14	Kluczyk składany	42	wiatła mijania projekcyjne
15	Kolumna kierownicy regulowana w 2 płaszczyznach	43	wiatła mijania wł czane automatycznie
16	Koło zapasowe dojazdowe	44	wiatła p/mgienne przednie z funkcj do wietlania zakr tów
17	Komputer pokładowy	45	wiatło dodatkowe STOP LED
18	Kurtyny powietrzne boczne	46	Tapicerka "Beat" w kolorze czarnym
19	Lusterka zewn trzne podgrzewane elektrycznie	47	Tarcze kół stalowe 15"
20	Lusterka zewn trzne regulowane elektrycznie	48	Wspomaganie układu kierowniczego elektryczne progresywne
21	Lusterka zewn trzne w kolorze nadwozia	49	Wyko czenie wn trza w kolorze srebrnym
22	Mata wygłuszaj ca pod pokryw silnika	50	Wy wietlacz komputera pokładowego 3,5" monochromatyczny
23	Mocowanie fotelików dzieci cych ISOFIX	51	Zamek centralny zdalnie sterowany
24	Oslony przeciwsłoneczne z lusterkami	52	Zamki ryglowane automatycznie po ruszeniu
25	Podłoga бага nika dwupoziomowa	53	Zderzaki w kolorze nadwozia
26	Podłokietnik centralny przedni	54	Zestaw gło nomówi cy "Bluetooth"
27	Podłokietnik siedze tylnych	55	Zł cze "AUX"
28	Poduszka powietrzna kierowcy	56	Zł cze "USB"

#### L.p. Nazwa pakietu / elementu pakietu wyposa enia standardowego

- Szyby przednie i tylne regulowane elektrycznie  
Szyby przednie regulowane elektrycznie  
Szyby tylne regulowane elektrycznie
- Tempomat z ogranicznikiem pr dko ci  
Ogranicznik pr dko ci  
Tempomat

### WYPOSA ENIE DODATKOWE

#### L.p. Nazwa elementu wyposa enia

- Czujniki parkowania - tył

### OPIS ZAMONTOWANEGO W POJE DZIE OGUMIENIA

Koło	Marka, typ	Bie nik [mm]
Przednie lewe:	KLEBER 195/65 R15 91T KRISALP HP3 TL	6,0
Przednie prawe:	KLEBER 195/65 R15 91T KRISALP HP3 TL	5,3
Tylne lewe:	KLEBER 195/65 R15 91T KRISALP HP3 TL	6,0
Tylne prawe:	KLEBER 195/65 R15 91T KRISALP HP3 TL	5,9

### KOREKTY WARTO CI POJAZDU

KOREKTA ZA PIERWSZ REJESTRACJ	( - )
KOREKTA ZA WYPOSA ENIE	( + )
KOREKTA ZA PRZEBIEG	( - )
KOREKTY RÓ NE:	
Stan utrzymania i dbało o pojazd	( - )
Wa no bada tech.:19-03-2025	( - )

Weryfikacja uszkodze mechanicznych	(-)
KOREKTY RÓ NE RAZEM	(-)
KOREKTA ZA OGUMIENIE	(-)

### UWAGI RZECZOZNAWCY DOTYCZ CE WYCENY

Pojazd zweryfikowany w bazie danych historiapojazdu.gov.pl

Nie udost pniono specyfikacji wyposa enia fabrycznego wycenianego pojazdu. Maj c na uwadze powy sze wyposa enie zostało ustalone na podstawie ogl dzin z natury. Aby ustali specyfikacje fabryczna wyposa enia nale y zwróci si do dealera. Nie mo na wykluczy , e mog wyst powa ró nice w wyposa eniu.

### OPIS STANU TECHNICZNEGO ZESPOŁÓW POJAZDU



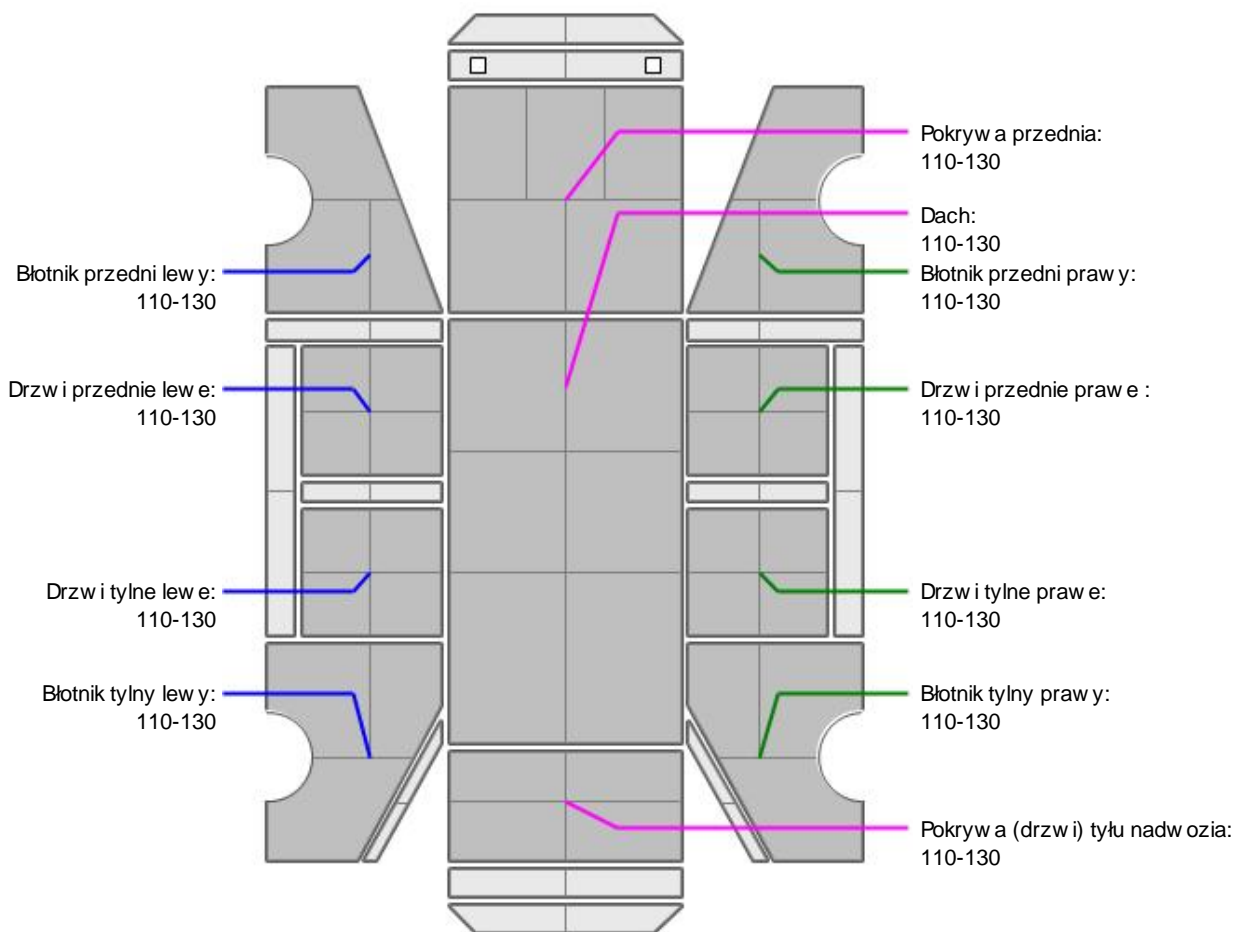
#### NADWOZIE - Szkielet i poszycia zewn trzne

L.p.	Nazwa elementu	L / P	Rodzaj uszkodzenia	Opis	Fot. nr
1	Błotnik przedni	L	Odpryski powłoki lakierowej z miejscow korozj blachy		
2	Pokrywa przednia		Odpryski powłoki lakierowej		
3	Drzwi boczne przednie	P	Zarysowania powłoki lakierowej		
4	Drzwi boczne tylne	L	Zarysowania powłoki lakierowej		
5	Drzwi boczne tylne	P	Starcia powłoki lakierowej		
6	Słupek przedni	L	Odpryski powłoki lakierowej		

Na pozostałych elementach oblachowania bryły nadwozia stwierdzono równie typowe dla jego okresu eksploatacji uszkodzenia powłoki lakierowej (zarysowania, odpryski, itp.)



## NADWOZIE – Opis powłoki lakierowej



L.p.	Nazwa elementu	L / P	Grubość powłoki [μm]	Opis
1	Pokrywa przednia		110-130	
2	Dach		110-130	
3	Błotnik przedni	L	110-130	
4	Drzwi przednie	L	110-130	
5	Drzwi tylne	L	110-130	
6	Błotnik tylny	L	110-130	
7	Błotnik przedni	P	110-130	
8	Drzwi przednie	P	110-130	
9	Drzwi tylne	P	110-130	
10	Błotnik tylny	P	110-130	
11	Pokrywa (drzwi) tyłu nadwozia		110-130	

Podane przedziały grubości powłoki lakierowej, dotyczą punktów pomiarowych. Nie mogą być traktowane jako gwarancja, że grubość powłoki lakierowej w innych punktach nie wykracza poza te przedziały. Pomiar powłoki lakierowej został wykonany urządzeniem bezdźwiękowym w posiadaniu rzeczoznawcy. Pomiar wykonany innym przyrządem może się różnić.

**NADWOZIE – Wyposażenie zewnętrzne**

L.p.	Nazwa elementu	L / P	Rodzaj uszkodzenia	Opis	Fot. nr
1	Zderzak przedni		Odpryski powłoki lakierowej		
2	Obudowa lusterka bocznego	L	Zarysowana		
3	Obudowa lusterka bocznego	P	Zarysowana		
4	Zderzak tylny		Zarysowany		
5	Szyba przednia		Odpryski warstwy zewnętrznej		

**NADWOZIE – Wyposażenie wewnętrzne**

L.p.	Nazwa elementu	L / P	Rodzaj uszkodzenia	Opis	Fot. nr
1	Fotel tylny		Poplamiony		
2	Poszycie tapicerskie drzwi bocznych przednich	L	Zarysowania		
3	Poszycie tapicerskie drzwi bocznych przednich	P	Zarysowania		
4	Poszycie tapicerskie drzwi tyłu nadwozia		Zarysowania		

Wnętrze pojazdu nosi typowe dla jego okresu eksploatacji zabrudzenia oraz zużycie wszystkich elementów.

**PODWOZIE – ZAWIESZENIE I KOŁA**

L.p.	Nazwa elementu	L / P	Rodzaj uszkodzenia	Opis	Fot. nr
1	Tarcza koła przedniego stalowa	L	Kołpak - pęknięty		

**JAZDA KONTROLNA**

1	Główna praca silnika	BEZ UWAG
2	Praca układu kierowniczego	BEZ UWAG
3	Skuteczność hamulca zasadniczego	BEZ UWAG
4	Skuteczność hamulca pomocniczego	BEZ UWAG
5	Działanie drogow. i szybkościomierza	BEZ UWAG
6	Wskaźnik temperatury silnika	BEZ UWAG
7	Skuteczność ogrzewania i przewietrzania	BEZ UWAG

Próba ruchowa przeprowadzona na zimnym silniku w warunkach parkingowych z prędkością do 15km/h. Według informacji otrzymanych od zleceniodawcy w pojeździe uszkodzona jest skrzynia biegów. Podczas próby ruchowej na niskich prędkościach nie stwierdzono usterek. Konieczna weryfikacja w warunkach serwisowych.

**DOKUMENTY I KOMPLETACJA POJAZDU**

1	Książka serwisowa	TAK
2	Kluczyki (ilość sztuk)	1szt okazano
3	Dowód rejestracyjny	TAK
4	Instrukcja obsługi	TAK
5	Gaśnica	TAK

## Zastrzeżenia ograniczające opinię.

Ü Zawarte w niniejszej Ocenie/Raporcie informacje (w tym dotyczące wyposażenia) służy jedynie ogólnym celom informacyjnym. Ocena/Raport nie może być zatem traktowana jako oferta w rozumieniu przepisów Kodeksu Cywilnego oraz opisu towaru ani zapewnienia w rozumieniu art. 4 Ustawy z dnia 27 lipca 2002 roku o szczególnych warunkach sprzedaży konsumenckiej.

Ü Ocena/Raport została sporządzona w celu ustalenia istnienia albo nieistnienia uszkodzeń nieakceptowalnych po zawarciu umowy korzystania z samochodu lub innych okoliczności uzgodnionych w zleceniu. Ocena/Raport nie obejmuje typowych uszkodzeń wynikających z eksploatacji samochodu oraz jego standardowego zużycia.

Ü Jeżeli chcesz traktować ten dokument jako źródło wiedzy o samochodzie przy jego zakupie, czynisz to na własną odpowiedzialność. Rzeczoznawca nie ponosi odpowiedzialności za takie użycie tej Oceny/Raporcie.

Ü Niniejsza wycena służy wyłącznie do oszacowania wartości rynkowej przedmiotu wyceny i nie może być wykorzystywana do żadnego innego celu, ni wymienionego powyżej. W szczególności wycena nie może stanowić podstawy do oceny cech i stanu wycenianego obiektu przy jego zakupie.

Ü Rzeczoznawca nie bierze na siebie odpowiedzialności za wady ukryte (prawne i fizyczne) oraz ewentualne skutki wynikające z dalszego użytkowania przedmiotu wyceny, a także za skutki wykorzystania samej wyceny.

Ü Powyższa wycena nie jest ekspertyzą stanu technicznego przedmiotu wyceny i za taką nie może być uznawana, w szczególności nie może być traktowana jako gwarancja sprzedaży przedmiotu wyceny za oszacowaną wartość.

Ü Wycenę przeprowadzono w oparciu o dostarczoną dokumentację oraz badanie organoleptyczne wycenianego obiektu. Nie prowadzono badań diagnostycznych oraz weryfikacji warsztatowej przedmiotu wyceny.

Ü Nie stwierdzono dodatkowych niesprawności i/lub uszkodzeń i/lub braków w zakresie możliwym do ustalenia w warunkach oględzin tj. bez dostępu do spodu pojazdu, specjalistycznego sprzętu diagnostycznego, jazdy próbnej wykonanej w warunkach drogowych z obciążeniem.

Ü Rzeczoznawca podczas oględzin poza warszatem nie jest w stanie stwierdzić wypadkowej przeszłości pojazdu. W przypadku podwyższonych wartości pomiarów powłoki lakierowej, konieczna jest ekspertyza w warunkach warsztatowych.

Ü Rok produkcji pojazdu - nie weryfikowano. Przyjeto w oparciu o dane przekazane przez Zleceniodawcę.

Ü Niniejsza wycena nie może być publikowana w całości w jakimkolwiek dokumencie bez zgody wykonawców i bez uzgodnienia z nimi formy i treści takiej publikacji. Zakaz publikacji nie dotyczy posługiwania się wyceną w umowach cywilno-prawnych zawieranych przez zleceniodawcę i dotyczących przedmiotu.

Ü Przed odbiorem pojazdu, kupujący zobowiązany jest do konfrontacji rzeczywistego stanu z informacjami zawartymi w wycenie. Odbiór przedmiotu jest równoznaczny ze zrzeczeniem się wszelkich roszczeń, co do stanu technicznego.

Ü Nie badano poprawności i/lub budowy numerów identyfikacyjnych/seryjnych obiektu oraz nie weryfikowano prawdziwości danych obiektu.

Ü Niniejsza wycena nie może być traktowana jako gwarancja sprzedaży przedmiotu wyceny za oszacowaną wartość.

Ü W przypadku ujawnienia dodatkowych informacji dotyczących przedmiotowego pojazdu, niedostępnych w czasie wykonywania niniejszej opinii, zaprezentowane stanowisko może ulec zmianie.

Ü W opinii założono, że nie wykryto żadnych faktów, które mogłyby istotnie wpływać na wartość wycenionego pojazdu, jeżeli w opisie pojazdu nie widnieją inaczej.

Ü Rzeczoznawca nie ponosi odpowiedzialności za ewentualne błędy wynikające z przedstawionych informacji otrzymanych od użytkownika/sprzedawcy/zamawiającego wycenę, jeżeli brak podstaw do kwestionowania ich zgodnie ze stanem rzeczywistym lub jeżeli ustalenie stanu rzeczywistego przez rzeczoznawcę było niemożliwe lub znacznie utrudnione.

Ü Wyposażenie standardowe wg. Info - Ekspert. Rzeczoznawca nie ponosi odpowiedzialności za ewentualne błędy programu. Opis stanu technicznego pojazdu jest ważny na dzień oględzin. Rzeczoznawca nie bierze odpowiedzialności za zmiany stanu pojazdu wynikające z dalszej eksploatacji lub postoju (np. uszkodzenie akumulatora, powiększenie lub powstanie ognisk korozji, uszkodzenie układu hamulcowego, itp.)

Ü Jeżeli elementy jednostki napędowej, układu przeniesienia napędu itp., są rozmontowane, rzeczoznawca nie weryfikuje kompletności poszczególnych układów. Możliwość wystąpienia braków w kompletacji (np. ze względu na wykorzystanie unieruchomionego pojazdu jako „dawcy części”).

Ü Nie weryfikowano odczytanego stanu drogomierza z zapisami w urządzeniach elektronicznych pojazdu.

Ü W przypadku pojazdów z niesprawnym akumulatorem lub bez niego - podjęcie naprawy i wymiana sprawnego akumulatora nie gwarantuje sprawności technicznej pojazdu.

Ü Nie weryfikowano gwarancji, statusu pakietów serwisowych i kompletności w zakresie osprzętu dodatkowego, z którym przedmiot był zamówiony.

*Dokument wystawiony elektronicznie, wagi bez podpisu*

**DOKUMENTACJA FOTOGRAFICZNA**



Fot. nr 1



Fot. nr 2





Fot. nr 3



Fot. nr 4



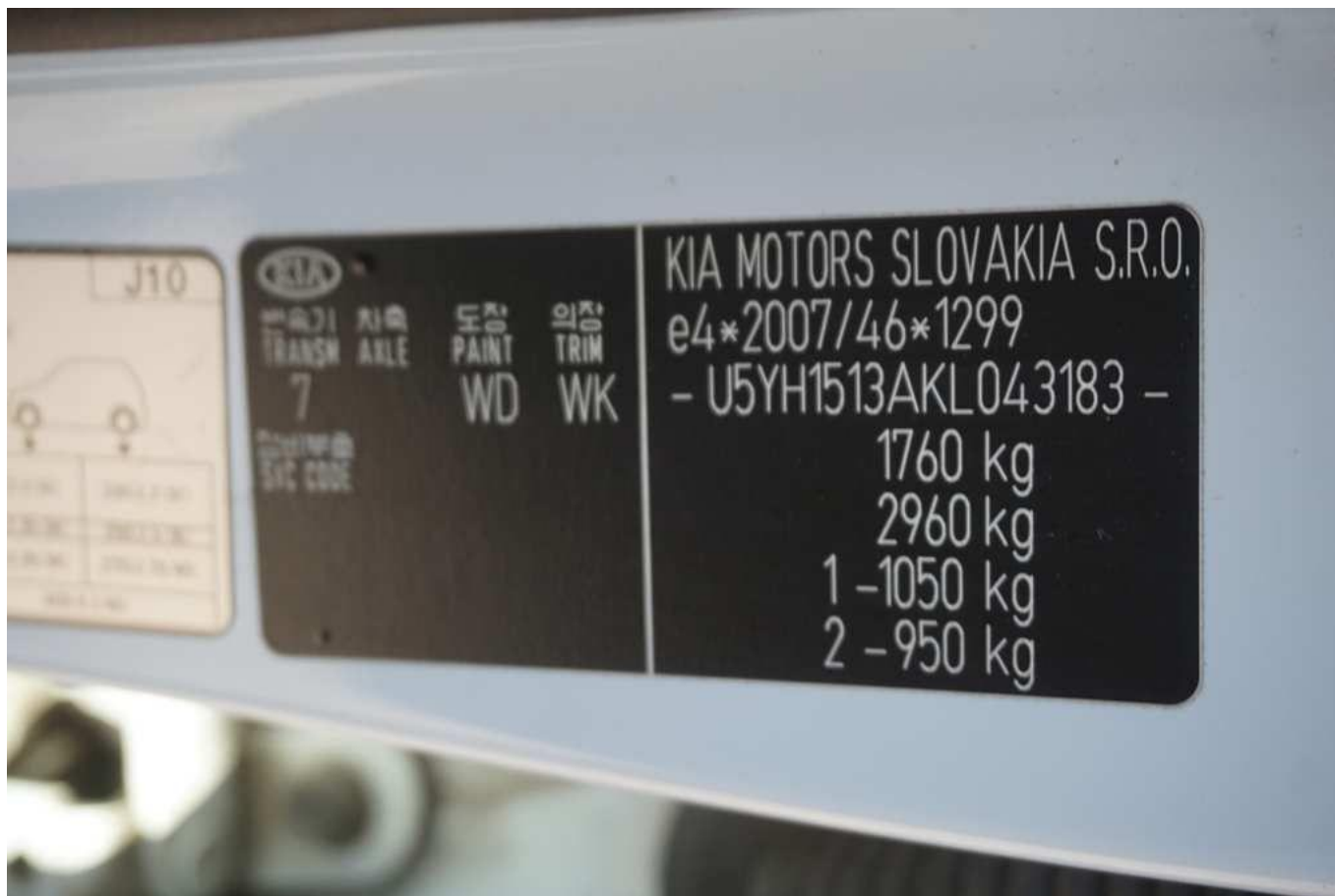
Fot. nr 5



Fot. nr 6



Fot. nr 7



Fot. nr 8



Fot. nr 9



Fot. nr 10



Fot. nr 11



Fot. nr 12



Fot. nr 13



Fot. nr 14



Fot. nr 15



Fot. nr 16



Fot. nr 17

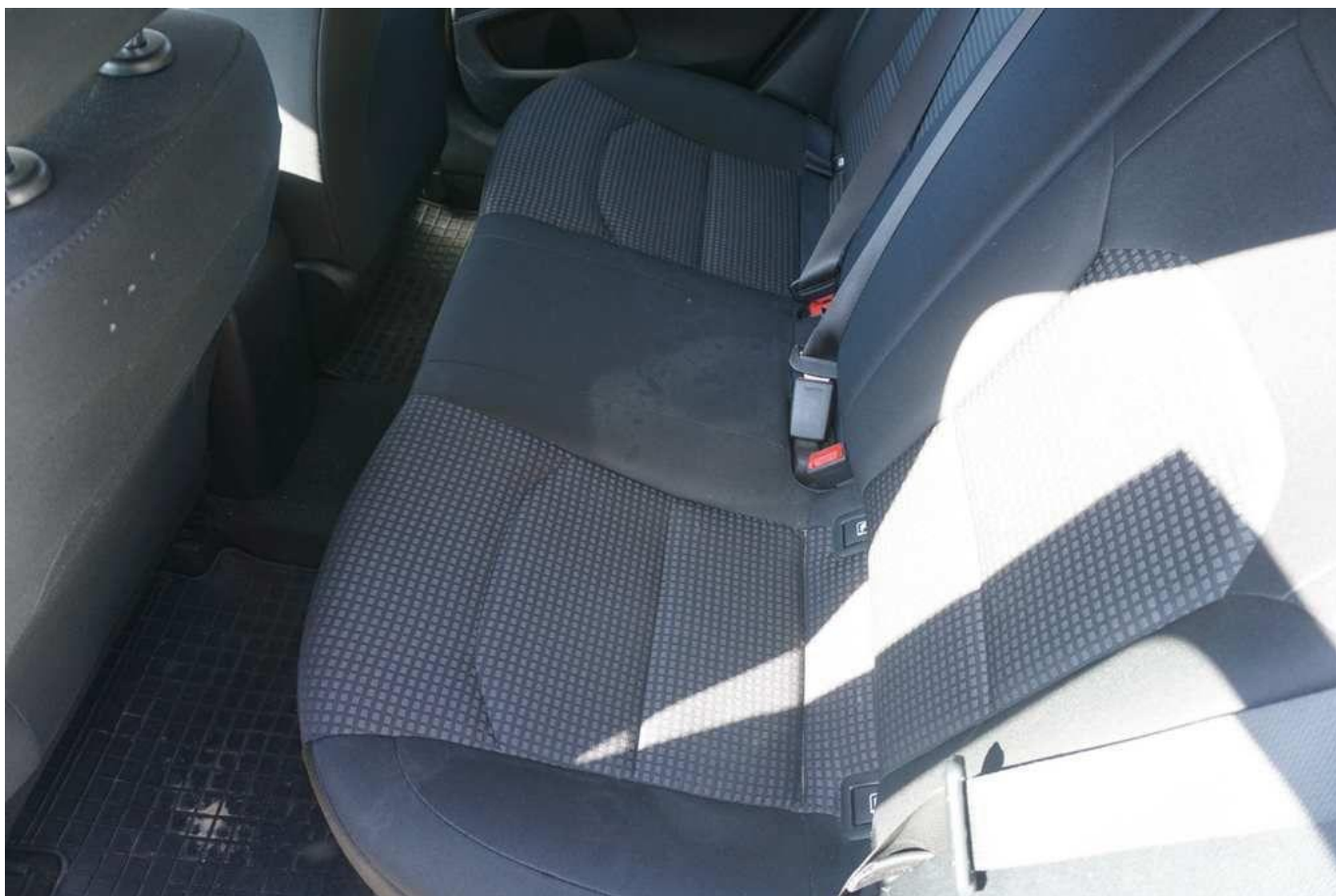


Fot. nr 18





Fot. nr 19



Fot. nr 20



Fot. nr 21



Fot. nr 22



Fot. nr 23



Fot. nr 24



Fot. nr 25



Fot. nr 26



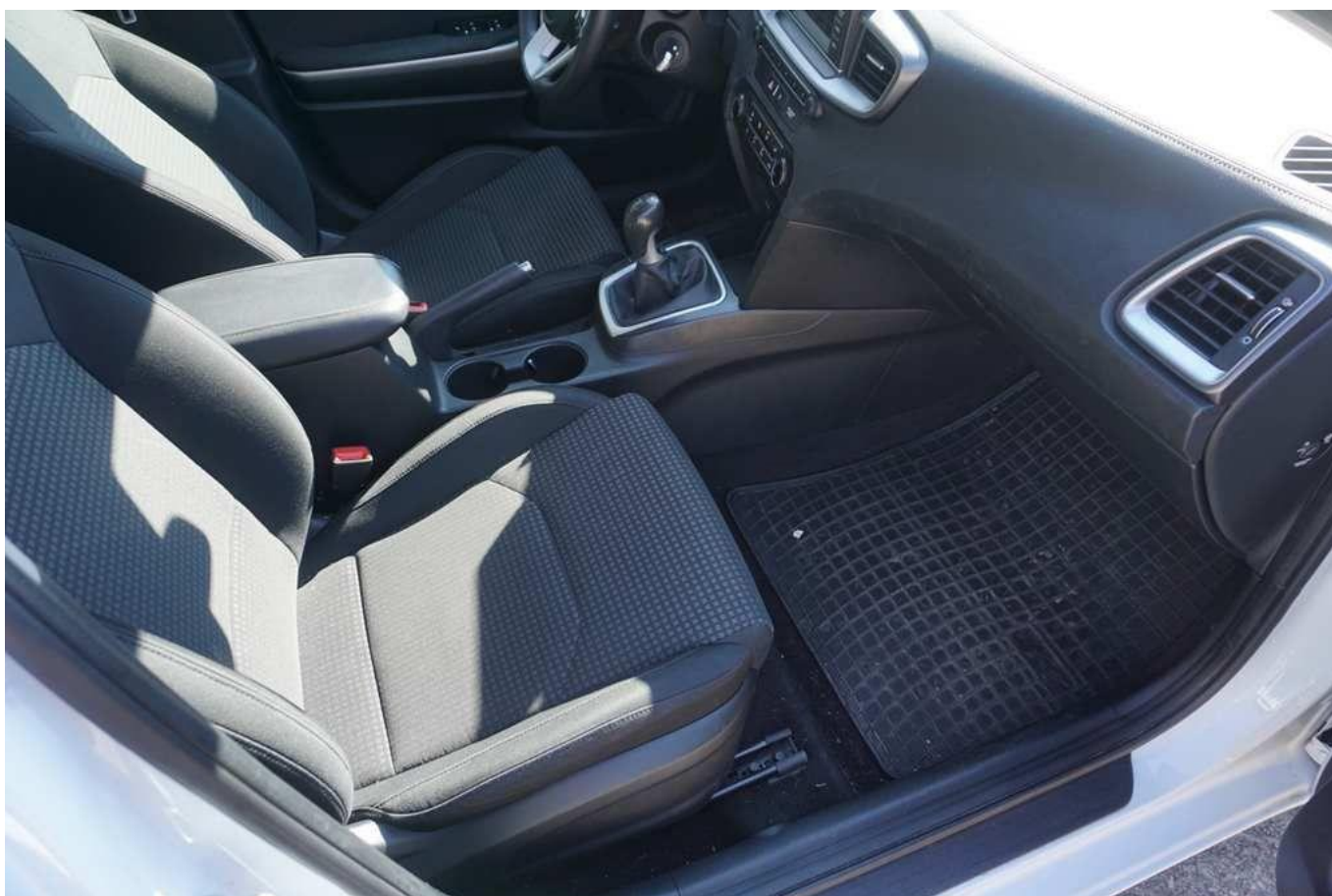
Fot. nr 27



Fot. nr 28



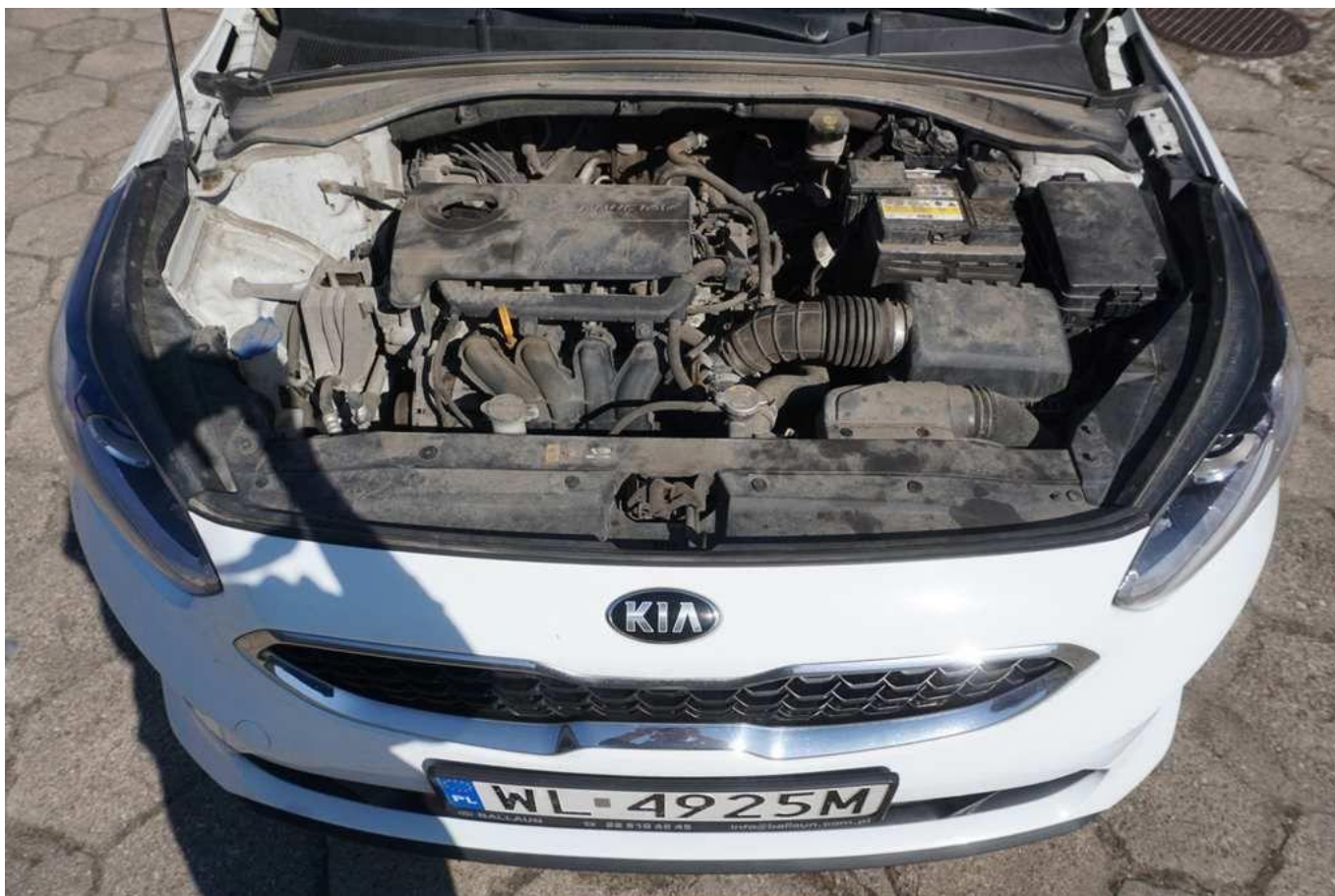
Fot. nr 29



Fot. nr 30



Fot. nr 31



Fot. nr 32



Fot. nr 33



Fot. nr 34





Fot. nr 35



Fot. nr 36



Fot. nr 37



Fot. nr 38



Fot. nr 39



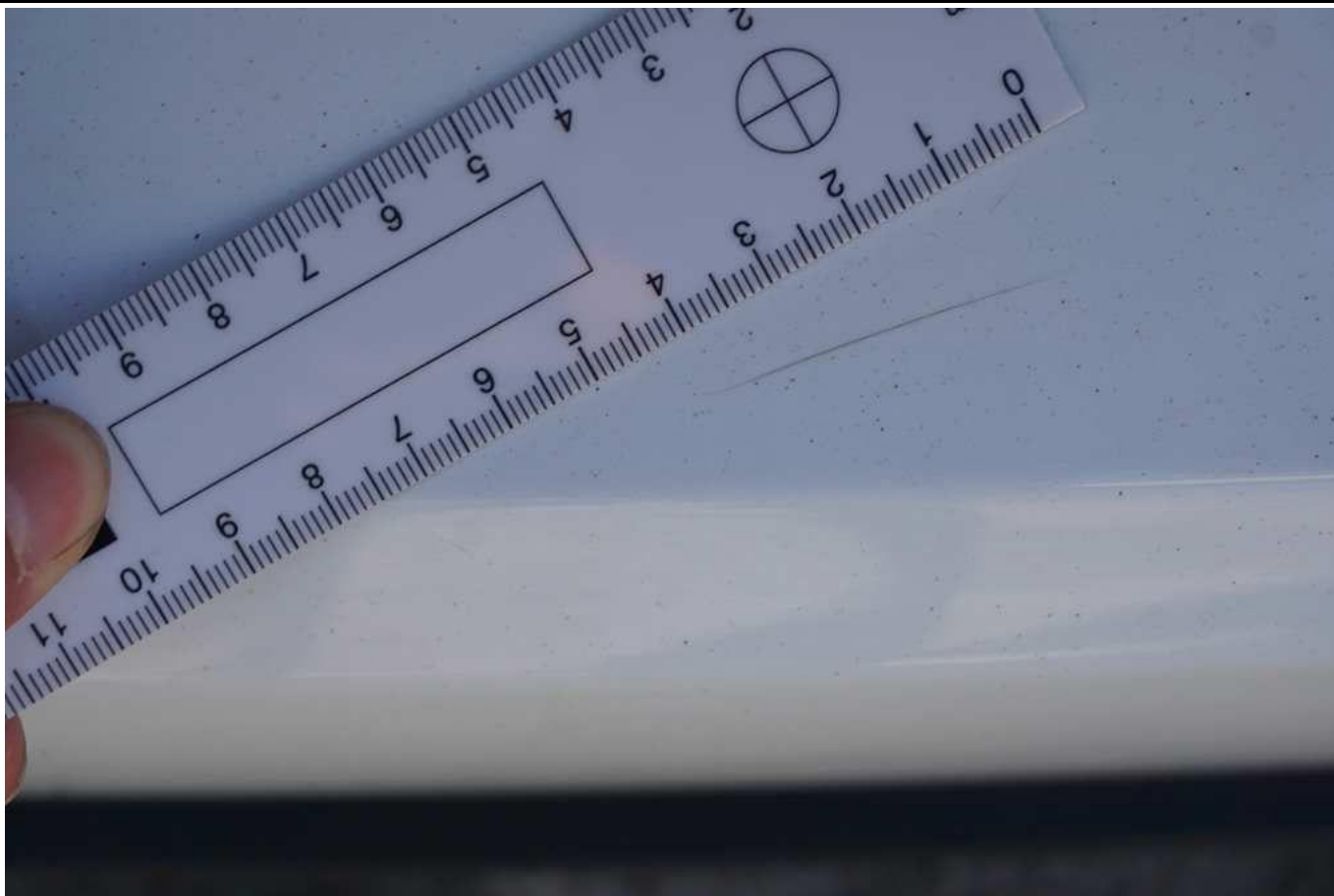
Fot. nr 40



Fot. nr 41



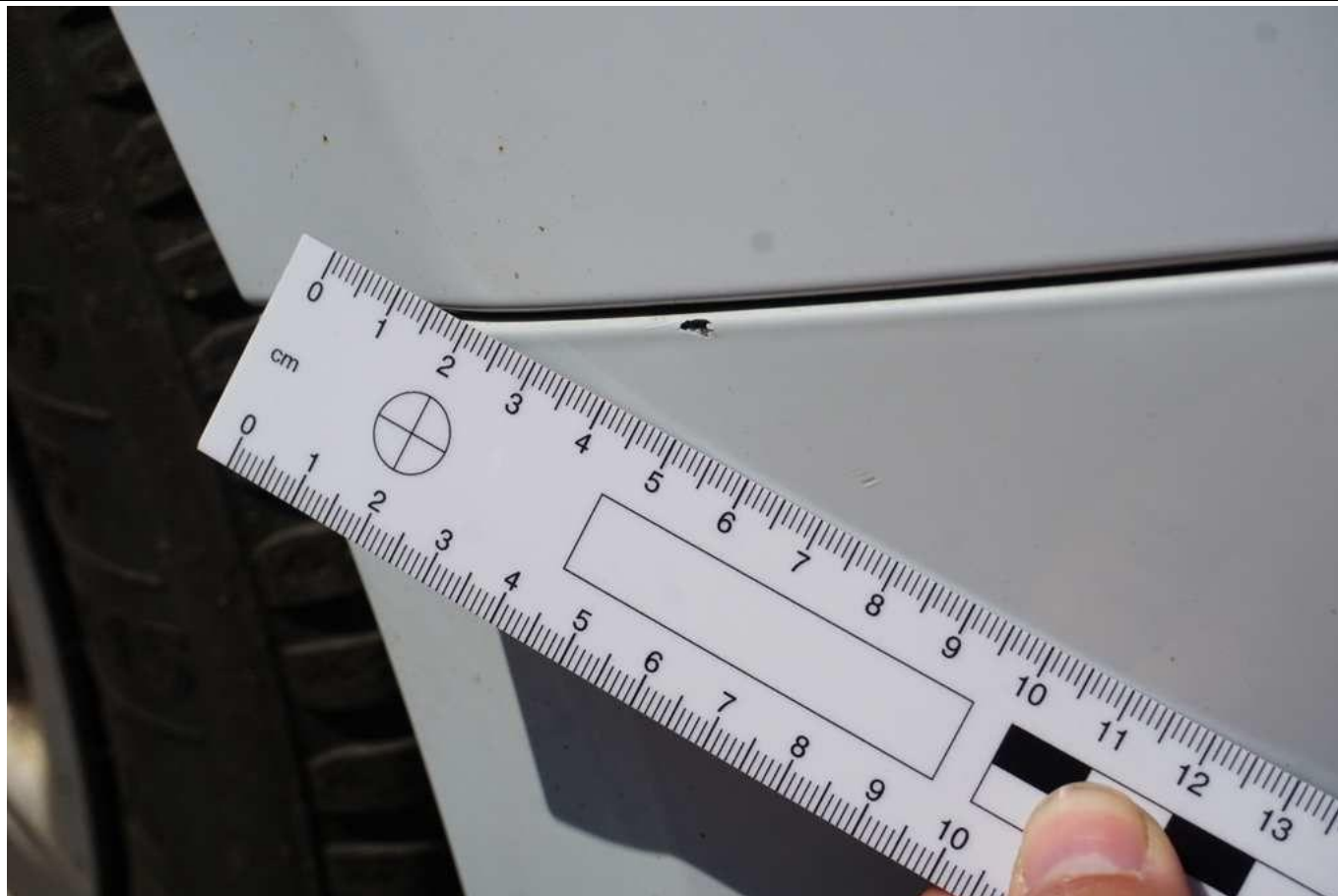
Fot. nr 42



Fot. nr 43



Fot. nr 44



Fot. nr 45



Fot. nr 46



Fot. nr 47



Fot. nr 48



Fot. nr 49

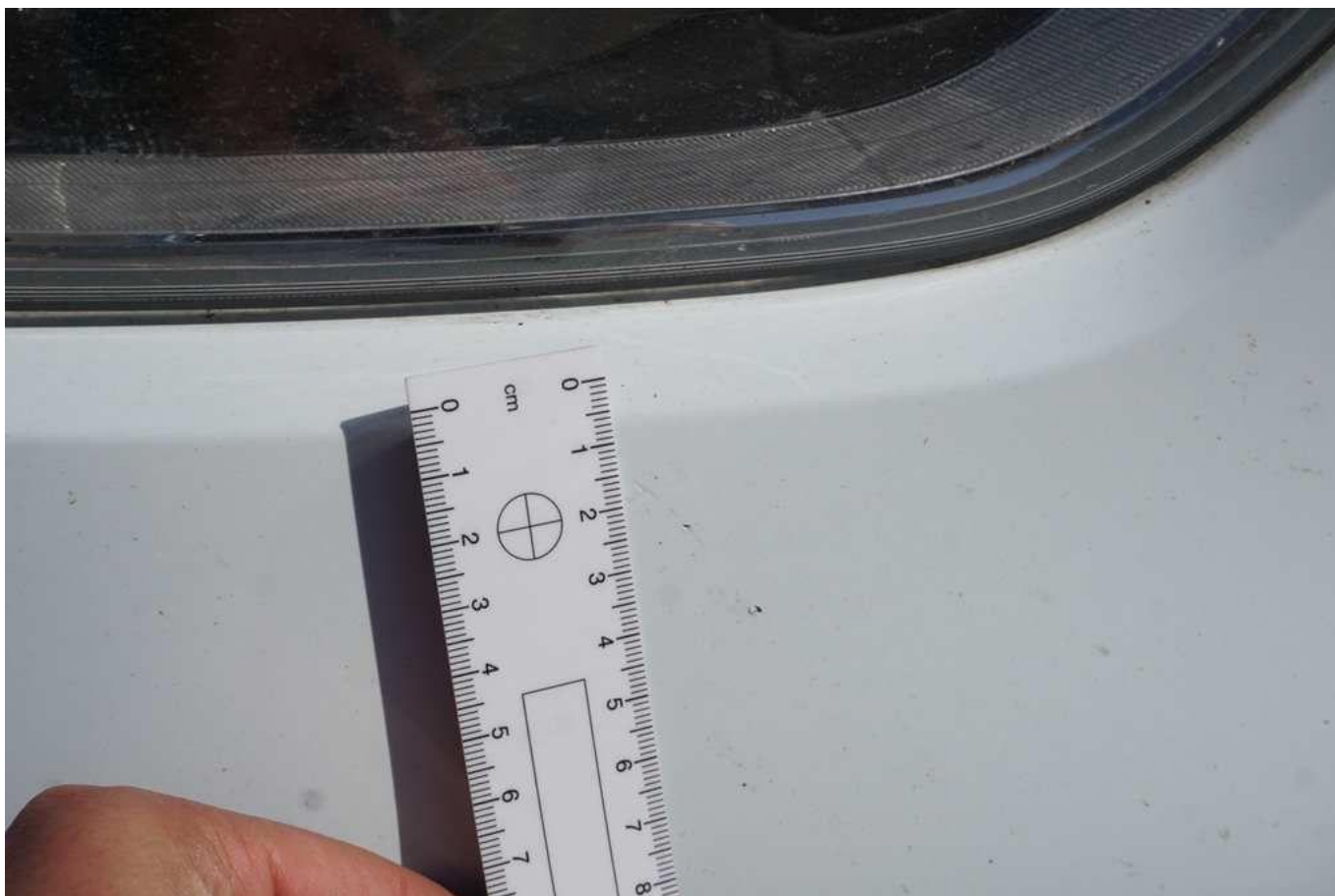


Fot. nr 50





Fot. nr 51



Fot. nr 52



Fot. nr 53



Fot. nr 54



Fot. nr 55



Fot. nr 56



Fot. nr 57



Fot. nr 58



Fot. nr 59



Fot. nr 60



Fot. nr 61



Fot. nr 62



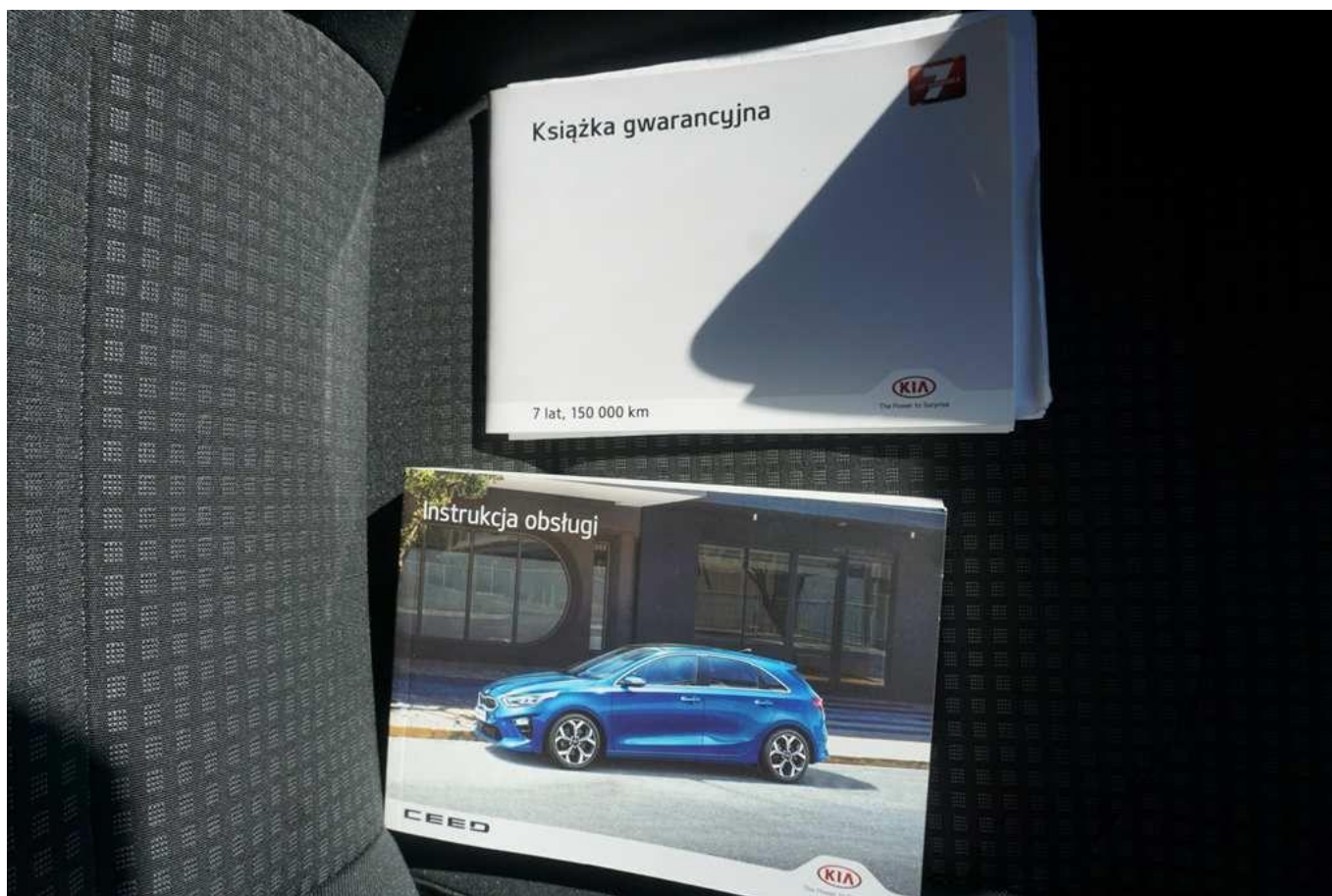
Fot. nr 63



Fot. nr 64



Fot. nr 65



Fot. nr 66





Fot. nr 67

*Dokument wystawiony elektronicznie, wa ny bez podpisu*