

Nr zlecenia: 131/26/02/2025/CarArena STANDARD

z dnia: 2025/02/26

**Zleceniodawca:**

CARARENA - Aukcje Samochodowe  
ul. Budowlanych 7  
62-081 Baranowo

**Rzeczoznawca:**

Rafał Choroma ski/zatw. Pion Weryfikacyjny eRzeczoznawcy



## P o g l d o w y R a p o r t S t a n u T e c h n i c z n e g o

Zadanie: Ocena stanu technicznego i określenie wartości rynkowej pojazdu

**DANE IDENTYFIKACYJNE POJAZDU (\*)**

Dane: [R] III-2025

Rodzaj pojazdu: **Ci gnik rolniczy**

VIN: **1 1 4 4 1**

Marka: **URSUS**

Nr rejestracyjny: **PKS31XC**

Model pojazdu: **U-904**

Nr Info-Ekspert: **149-00033**

Wersja:

Rok produkcji: **1983**

Wskazanie licznika	2351 mtg
Data pierwszej rejestracji	1983/06/17
Data wa no ci badania technicznego	2023/07/15
Rodzaj kabiny / Oznaczenie kabiny	krótka / Standard
Rozstaw osi	2385 mm
Jednostka nap dowy	z zapłonem samoczynnym
Pojemno / Moc silnika	4562 ccm / 54kW (73KM)
Liczba cylindrów / Układ cylindrów	4 / rz dowy
Rodzaj skrzyni biegów	manualna
Kolor powłoki lakierowej, (rodzaj lakieru)	ólty

**WYPOSA ENIE STANDARDOWE**

L.p.	Nazwa elementu wyposażenia	L.p.	Nazwa elementu wyposażenia
1	Kabina	4	Szyba tylna otwierana
2	Nap d na cztery koła	5	Zaczep transportowy dolny
3	+Obci niki tylne		

**OPIS ZAMONTOWANEGO W POJE DZIE OGUMIENIA**

Koło	Marka, typ	Bieżnik [mm]
Przednie lewe:	*MITAS 12.40-24	
Przednie prawe:	*MITAS 12.40-24	
Tylne lewe:	*MITAS 18.40-34	
Tylne prawe:	*MITAS 18.40-34	

**KOREKTY WARTO CI POJAZDU**

KOREKTA ZA WYPOSA ENIE SPECJALNE	( + )
KOREKTY RÓ NE:	
Aktualno bada technicznych	( - )
Stan utrzymania i dbało o pojazd	( - )
KOREKTY RÓ NE RAZEM	( - )
KOREKTA ZA OGUMIENIE	( + )

**UWAGI RZECZOZNAWCY DOTYCZ CE WYCENY**

Dokonano sprawdzenia historii pojazdu w bazie CEPiK.

Badanie techniczne: brak informacji o wa nym badaniu technicznym

Okresowe badanie techniczne wa ne było do 15.07.2023

Uwaga: odnotowano, e który z odczytów w historii pojazdu jest ni szy ni poprzedni - mo e to wynika z cofni cia licznika lub bł dnego zapisu:

03.07.2015 - Okresowe badanie techniczne (wa ne do 03.07.2017)

Odczytany stan licznika: 5 706 mtg

07.07.2017 - Okresowe badanie techniczne (wa ne do 07.07.2019)

Odczytany stan licznika: 333 mtg - prawdopodobnie licznik czasu pracy został wymieniony.

Brak mo liwo ci ustalenia rzeczywistego czasu pracy ci gnika rolniczego

Ci gnik wyposa ony w ładowacz czołowy firmy POL-MOT TUR S.A.

- model: TUR 5

- data produkcji: 2005

- nr fabryczny: 1041

- ud wig: 1500kg

Brak informacji od osoby udost pniaj cej czy widły zamontowane na ładowaczu czołowym b d sprzedawane w zestawie.

Ładowacz czołowy sprawny.

Ogl dziny wykonywał: Paweł Kurasi ski

Wycen wykonał: Rafał Choroma ski

**OPIS STANU TECHNICZNEGO ZESPOŁÓW POJAZDU****NADWOZIE - Szkielet i poszycia zewn trzne**

L.p.	Nazwa elementu	L / P	Rodzaj uszkodzenia	Opis	Fot. nr
1	Pokrywa silnika	L	Wgniecenia, zarysowania, ogniska korozji		
2	Błotnik tylny	L	Wgniecenia, zarysowania, ogniska korozji		
3	Błotnik tylny	P	Wgniecenia, zarysowania, ogniska korozji		
4	Fotel kierowcy	P	Rozerwane poszycie		
5	Silnik z osprz tem		Widoczne zapocenia olejowe		

Pojazd w trakcie ogl dzin zabrudzony, mo liwo wykrycia dodatkowych uszkodze po umyciu.

Na elementach nadwozia ci gnika rolniczego stwierdzono typowe dla jego okresu eksploatacji uszkodzenia (zarysowania, odpryski, itp.).

Wn trzy kabiny zabrudzone.  
Szczegółowy stan pojazdu zobrazowany w dokumentacji zdjęciowej.

### JAZDA KONTROLNA

- |   |   |          |
|---|---|----------|
| 1 | Główna praca silnika                      | BEZ UWAG |
| 2 | Praca układu kierowniczego                | BEZ UWAG |
| 3 | Zmiana biegów, działanie sprzęgła         | BEZ UWAG |
| 4 | Główna skrzynia biegów / bloku napędowego | BEZ UWAG |
| 5 | Skuteczność hamulca zasadniczego          | BEZ UWAG |

Ciągnik rolniczy sprawny. Napęd pracuje poprawnie. Brak dodatkowych informacji na temat stanu technicznego ciągnika.

### DOKUMENTY I KOMPLETACJA POJAZDU

- |   |                        |                |
|---|------------------------|----------------|
| 1 | Kluczyki (ilość sztuk) | okazano 1 szt. |
| 2 | Dowód rejestracyjny    | TAK            |

### POZOSTAŁE INFORMACJE

- Pochodzenie pojazdu**  
Krajowy
- Badanie poprawności numerów identyfikacyjnych**  
Numer VIN wybity na ramie oraz numer VIN tabliczki znamionowej zgodny z DR.
- Weryfikacja odczytanego stanu drogomierza**  
Odczytany z licznika.

## Zastrzeżenia ograniczające opinię.

Ü Zawarte w niniejszej Ocenie/Raporcie informacje (w tym dotyczące wyposażenia) służy jedynie ogólnym celom informacyjnym. Ocena/Raport nie może być zatem traktowana jako oferta w rozumieniu przepisów Kodeksu Cywilnego oraz opisu towaru ani zapewnienia w rozumieniu art. 4 Ustawy z dnia 27 lipca 2002 roku o szczególnych warunkach sprzedaży konsumenckiej.

Ü Ocena/Raport została sporządzona w celu ustalenia istnienia albo nieistnienia uszkodzeń nieakceptowalnych podczas korzystania z samochodu lub innych okoliczności uzgodnionych w zleceniu. Ocena/Raport nie obejmuje typowych uszkodzeń wynikających z eksploatacji samochodu oraz jego standardowego zużycia.

Ü Jeżeli chcesz traktować ten dokument jako źródło wiedzy o samochodzie przy jego zakupie, czynisz to na własną odpowiedzialność. Rzeczoznawca sp.j. nie ponosi odpowiedzialności za takie użycie tej Oceny/Raporu.

Ü Niniejsza wycena służy wyłącznie do oszacowania wartości rynkowej przedmiotu wyceny i nie może być wykorzystywana do żadnego innego celu, ni wymieniony powyżej. W szczególności wycena nie może stanowić podstawy do oceny cech i stanu wycenianego obiektu przy jego zakupie.

Ü Rzeczoznawca nie bierze na siebie odpowiedzialności za wady ukryte (prawne i fizyczne) oraz ewentualne skutki wynikające z dalszego użytkowania przedmiotu wyceny, a także za skutki wykorzystania samej wyceny.

Ü Powyższa wycena nie jest ekspertyzą stanu technicznego przedmiotu wyceny i za taką nie może być uznawana, w szczególności nie może być traktowana jako gwarancja sprzedaży przedmiotu wyceny za oszacowaną wartość.

Ü Wycenę przeprowadzono w oparciu o dostarczoną dokumentację oraz badanie organoleptyczne wycenianego obiektu. Nie prowadzono badań diagnostycznych oraz weryfikacji warsztatowej przedmiotu wyceny.

Ü Nie stwierdzono dodatkowych niesprawności i/lub uszkodzeń i/lub braków w zakresie możliwym do ustalenia w warunkach oględzin tj. bez dostępu do spodu pojazdu, specjalistycznego sprzętu diagnostycznego, jazdy próbnej wykonanej w warunkach drogowych z obciążeniem.

Ü Rzeczoznawca podczas oględzin poza warsztatem nie jest w stanie stwierdzić wypadkowej przeszłości pojazdu. W przypadku podwyższonych wartości pomiarów powłoki lakierowej, konieczna jest ekspertyza w warunkach warsztatowych.

Ü Rok produkcji pojazdu - nie weryfikowano. Przyjeto w oparciu o dane przekazane przez Zleceniodawcę.

Ü Niniejsza wycena nie może być publikowana w całości w jakimkolwiek dokumencie bez zgody wykonawców i bez uzgodnienia z nimi formy i treści takiej publikacji. Zakaz publikacji nie dotyczy posługiwania się wyceną w umowach cywilno-prawnych zawieranych przez zleceniodawcę i dotyczących przedmiotu.

Ü Przed odbiorem pojazdu, kupujący zobowiązany jest do konfrontacji rzeczywistego stanu z informacjami zawartymi w wycenie. Odbiór przedmiotu jest równoznaczny ze zrzeczeniem się wszelkich roszczeń, co do stanu technicznego.

Ü Nie badano poprawności i/lub budowy numerów identyfikacyjnych/seryjnych obiektu oraz nie weryfikowano prawdziwości danych obiektu.

Ü Niniejsza wycena nie może być traktowana jako gwarancja sprzedaży przedmiotu wyceny za oszacowaną wartość.

Ü W przypadku ujawnienia dodatkowych informacji dotyczących przedmiotowego pojazdu, niedostępnych w czasie wykonywania niniejszej opinii, zaprezentowane stanowisko może ulec zmianie.

Ü W opinii załoono, że nie wykryto żadnych faktów, które mogłyby istotnie wpływać na wartość wycenionego pojazdu, jeżeli w opisie pojazdu nie widnieje inaczej.

Ü Rzeczoznawca nie ponosi odpowiedzialności za ewentualne błędy wynikające z przedstawionych informacji otrzymanych od użytkownika/sprzedawcy/zamawiacza wyceny, jeżeli brak podstaw do kwestionowania ich zgodności ze stanem rzeczywistym lub te ustalenie stanu rzeczywistego przez rzeczoznawcę było niemożliwe lub znacznie utrudnione.

Ü Wyposażenie standardowe wg. Info - Ekspert/Eurotax. Rzeczoznawca nie ponosi odpowiedzialności za ewentualne błędy programu. Opis stanu technicznego pojazdu jest ważny na dzień oględzin. Rzeczoznawca nie bierze odpowiedzialności za zmiany stanu pojazdu wynikające z dalszej eksploatacji lub postoju (np. uszkodzenie akumulatora, powiększenie lub powstanie ognisk korozji, uszkodzenie układu hamulcowego, itp.).

Ü Jeżeli elementy jednostki napędowej, układu przeniesienia napędu itp., są rozmontowane, rzeczoznawca nie weryfikuje kompletności poszczególnych układów. Możliwy wystąpienie braków w kompletacji (np. ze względu na wykorzystanie unieruchomionego pojazdu jako „dawcy części”).

Ü Nie weryfikowano odczytanego stanu drogomierza z zapisami w urządzeniach elektronicznych pojazdu.

Ü Nie weryfikowano gwarancji, statusu pakietów serwisowych i kompletności w zakresie sprzętu dodatkowego, z którym przedmiot był zamówiony.

Ü Ustalenie wszystkich uszkodzeń, wad i braków w ukończeniu pojazdu nie jest możliwe w warunkach parkingowych, konieczna weryfikacja w warunkach warsztatowych. Warunki w jakich przeprowadzono oględziny pojazdu uniemożliwiają dokładne określenie jego sprawności oraz kompletności.

Ü Nie udostępniono specyfikacji wyposażenia fabrycznego wycenianego pojazdu. Mając na uwadze powyższe wyposażenie zostało ustalone na podstawie oględzin z natury. Aby ustalić specyfikację fabryczną wyposażenia należy zwrócić się do dealera. Nie można wykluczyć, że mogą wystąpić różnice w wyposażeniu.

*Dokument wystawiony elektronicznie, ważny bez podpisu*

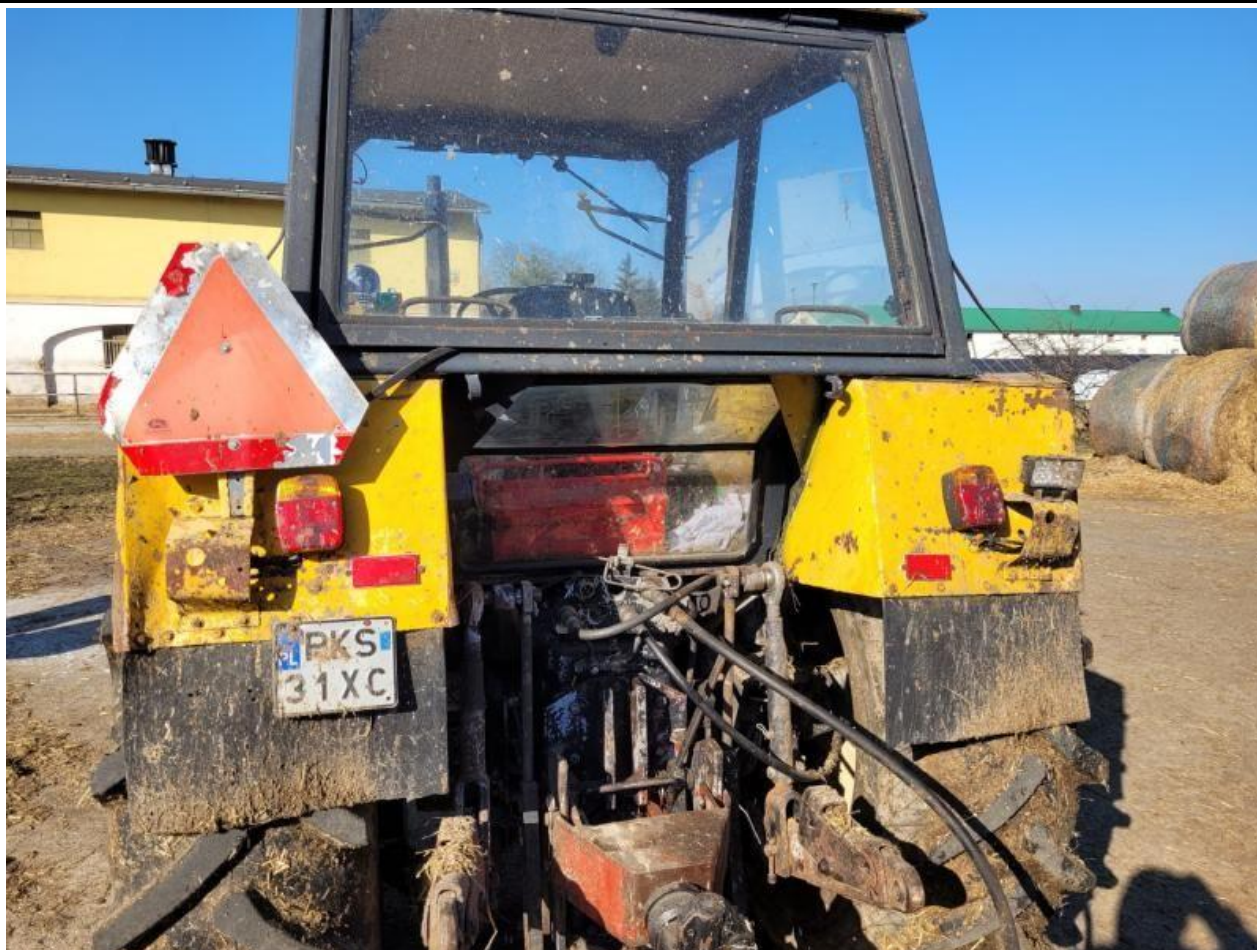
DOKUMENTACJA FOTOGRAFICZNA



Fot. nr 1



Fot. nr 2



Fot. nr 3



Fot. nr 4



Fot. nr 5



Fot. nr 6



Fot. nr 7



Fot. nr 8





Fot. nr 9



Fot. nr 10



Fot. nr 11



Fot. nr 12



Fot. nr 13



Fot. nr 14



Fot. nr 15



Fot. nr 16



Fot. nr 17



Fot. nr 18



Fot. nr 19



Fot. nr 20



Fot. nr 21

*Dokument wystawiony elektronicznie, wa ny bez podpisu*