

Nr zlecenia: 51/14/03/2025/CarArena STANDARD

z dnia: 2025/03/14

Zleceniodawca:

CARARENA - Aukcje Samochodowe
ul. Budowlanych 7
62-081 Baranowo

Rzeczoznawca:

Adam Regulski/zatw. Pion Weryfikacyjny eRzeczoznawcy



P o g l d o w y R a p o r t S t a n u T e c h n i c z n e g o

Zadanie: Ocena stanu technicznego i określenie wartości rynkowej pojazdu

DANE IDENTYFIKACYJNE POJAZDU

Dane: [D] III-2025

Rodzaj pojazdu: **Samochód ciarowy do 3.5t**

VIN: **WV1ZZZ2KZH X147663**

Marka: **VOLKSWAGEN**

Nr rejestracyjny: **WB6497P**

Model pojazdu: **Caddy 2.0 TDI MR`15 E6 2.3t**

Nr Info-Expert: **040-08354**

Wersja:

Rok produkcji: **2017**

Wskazanie drogomierza	371768 km
Data pierwszej rejestracji	2017/08/02
Data wykonania badania technicznego	2025/07/26
Opis rodzaju pojazdu	SAMOCHÓD SPECJALNY
Charakter wykorzystania	BANKOWÓZ
Rodzaj nadwozia	furgon 4 drzwiowy 2+1 osobowy
Dop. masa całkowita	2197 kg*
Liczba osi / Rodzaj napędu / Skrzynia biegów	2 / przedni (4x2) / manualna
Rozstaw osi	2682 mm
Jednostka napędowa	z zapłonem samoczynnym
Pojemność / Moc silnika	1968 ccm / 55kW (75KM)
Doładowanie	Turbosp. z chłodn. powietrza
Liczba cylindrów / Układ cylindrów	4 / rzędowy
Norma spalin	E6
Kolor powłoki lakierowej, (rodzaj lakieru)	Biały 2-warstwowy typu uni

WYPOSAŻENIE STANDARDOWE

L.p. Nazwa elementu wyposażenia

- 1 Drzwi boczne prawe przesuwne
- 2 +Drzwi tylne dwuskrzydłowe
- 3 Immobilizer
- 4 Kolumna kierownicy regulowana
- 5 Koło zapasowe pełnowymiarowe
- 6 Kurtyny powietrzne boczne

L.p. Nazwa elementu wyposażenia

- 12 Przegroda dzieląca przestrzeń bagażową
- 13 Przygotowanie do montażu radia
- 14 System automatycznego hamowania po kolizji
- 15 System elektronicznej kontroli toru jazdy ESP
- 16 System Start/Stop
- 17 System wspomagania ruszania pod górę

7	Listwy boczne ochronne	18	Szyby atermiczne
8	Listwy osłony chłodnicy chromowane	19	wiatła do jazdy dziennej
9	Poduszka powietrzna kierowcy	20	Wspomaganie układu kierowniczego elektromechaniczne Servotronic
10	Poduszka powietrzna pasażera	21	Wyłotnienie bocznych płyt lakierowanych
11	Poduszki powietrzne boczne	22	Zamek centralny

L.p. Nazwa pakietu / elementu wyposażenia standardowego

- 1 Pakiet BlueMotion Technology
System wspomagania ruszania pod górę
System Start/Stop
- 2 Pakiet Elektryczny
Szyby przednie regulowane elektrycznie
Lusterka zewnętrzne regulowane elektrycznie
Lusterka zewnętrzne podgrzewane elektrycznie

WYPOSAŻENIE DODATKOWE**L.p. Nazwa elementu wyposażenia**

- 1 Klimatyzacja

OPIS ZAMONTOWANEGO W POJEZDZIE OGUMIENIA

Koło	Marka, typ		Bieżnik [mm]
Przednie lewe:	*DIAMONDBACK 195/65 R15	Reliactouring DE307	6,0
Przednie prawe:	*DIAMONDBACK 195/65 R15	Reliactouring DE307	6,0
Tylne lewe:	*DIAMONDBACK 195/65 R15	Reliactouring DE307	6,0
Tylne prawe:	*DIAMONDBACK 195/65 R15	Reliactouring DE307	6,0

KOREKTY WARTOŚCI POJAZDU

KOREKTA ZA PIERWSZĄ REJESTRACJĄ	(+)
KOREKTA ZA WYPOSAŻENIE	(+)
KOREKTA ZA PRZEBIEG	(-)
KOREKTY RÓŻNE:	
Szczególny charakter eksploatacji	(-)
Stan utrzymania i dbałość o pojazd	(-)
KOREKTY RÓŻNE RAZEM	(-)
KOREKTA ZA OGUMIENIE	(+)

UWAGI RZECZOZNAWCY DOTYCZĄCE WYCENY

Dokonano sprawdzenia historii pojazdu w bazie CEPiK.

Nie weryfikowano gwarancji, statusu pakietów serwisowych i kompletności w zakresie osprzętu dodatkowego, z którym przedmiot był zamówiony.

Ustalenie wszystkich uszkodzeń, wad i braków w ukończeniu pojazdu nie jest możliwe w warunkach parkingowych, konieczna weryfikacja w warunkach warsztatowych. Warunki w jakich przeprowadzono oględziny pojazdu uniemożliwiają dokładne określenie jego sprawności oraz kompletności.

Nie udostępniono specyfikacji wyposażenia fabrycznego wycenianego pojazdu.

Mając na uwadze powyższe wyposażenie zostało ustalone na podstawie oględzin z natury. Aby ustalić specyfikację fabryczną wyposażenia należy zwrócić się do dealera. Nie można wykluczyć, że mogą wystąpić różnice w wyposażeniu.

Oględziny wykonywał: Grzegorz Uchman

Wycena wykonana: Adam Regulski

OPIS STANU TECHNICZNEGO ZESPOŁÓW POJAZDU



NADWOZIE - Szkielet i poszycia zewn trzne

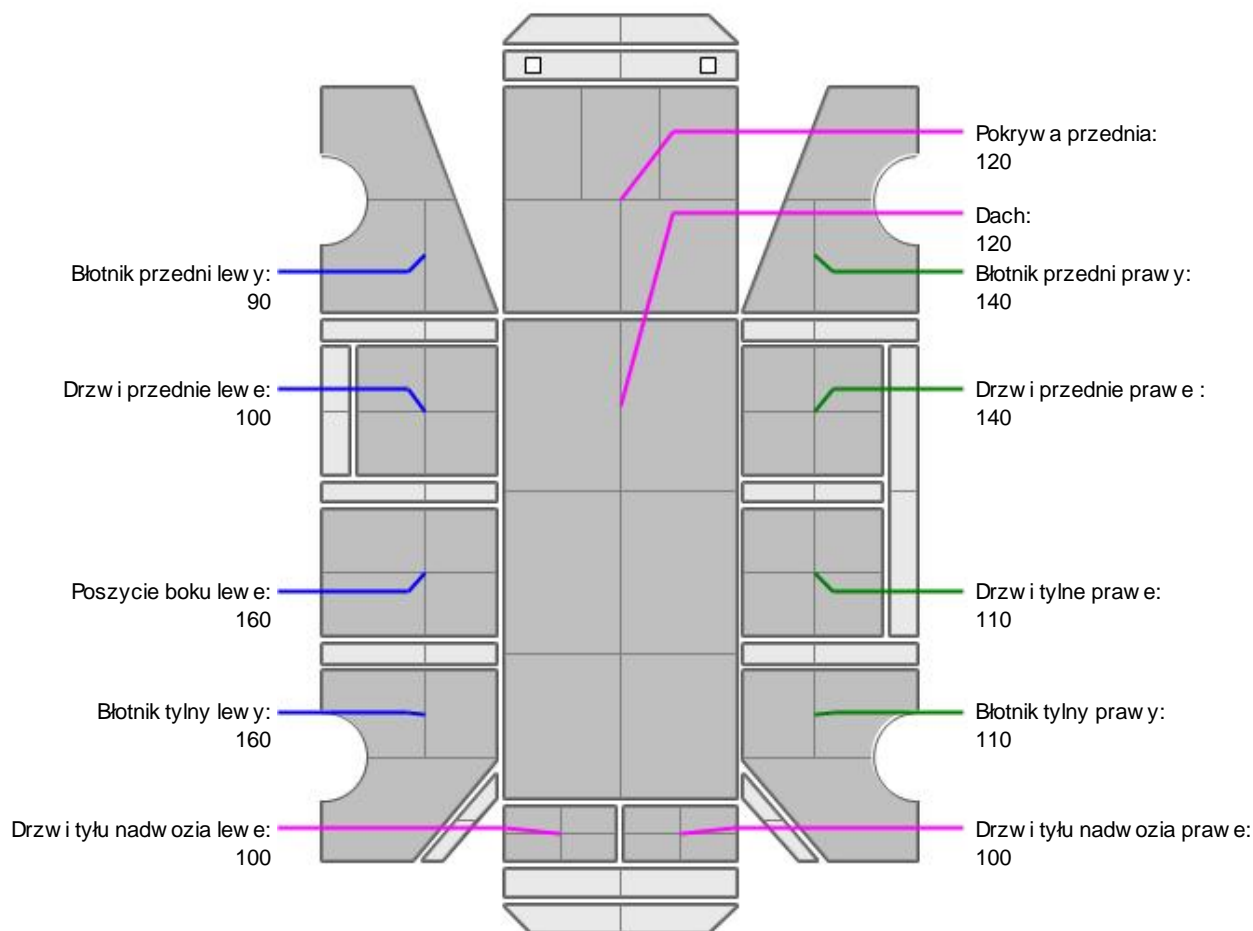
L.p.	Nazwa elementu	L / P	Rodzaj uszkodzenia	Opis	Fot. nr
1	Błotnik przedni	L	Odpryski powłoki lakierowej z miejscow korozj blachy		
2	Błotnik przedni	P	Wgnieciony z zarysowaniami powłoki lakierowej		
3	Pokrywa przednia		Odpryski powłoki lakierowej z miejscow korozj blachy		
4	Drzwi boczne przednie	L	Odpryski powłoki lakierowej z miejscow korozj blachy, wgniecenia, deformacje		
5	Drzwi boczne przednie	P	Zarysowania powłoki lakierowej, wgniecenia		
6	Próg	P	Ogniska korozji ze sp cherzeniami powłoki lakierowej		
7	Dach		Odpryski powłoki lakierowej z miejscow korozj blachy		
8	ciana boczna nadwozia	L	Ogniska korozji ze sp cherzeniami powłoki lakierowej, wgniecenia		

Pojazd w trakcie ogl dzin zabrudzony, mo liwo wykrycia dodatkowych uszkodzce po umyciu.

Na nadwoziu znajduj si pozostalo ci oklein reklamowych.

Na pozostałych elementach oblachowania bryły nadwozia stwierdzono równie typowe dla jego okresu eksploatacji uszkodzenia powłoki lakierowej (zarysowania, odpryski, itp.).

Szczegółowy stan pojazdu zobrazowany w dokumentacji zdj ciowej.


NADWOZIE – Opis powłoki lakierowej


L.p.	Nazwa elementu	L / P	Grubość powłoki [µm]	Opis
1	Pokrywa przednia		120	
2	Dach		120	
3	Błotnik przedni	L	90	
4	Drzwi przednie	L	100	
5	Poszycie boku	L	160	
6	Błotnik tylny	L	160	
7	Drzwi tyłu nadwozia		100	
8	Błotnik przedni	P	140	
9	Drzwi przednie	P	140	
10	Drzwi tylne	P	110	
11	Błotnik tylny	P	110	
12	Drzwi tyłu nadwozia		100	

Podane przedziały grubości powłoki lakierowej, dotyczą punktów pomiarowych. Nie mogą być traktowane jako gwarancja, że grubość powłoki lakierowej w innych punktach nie wykracza poza te przedziały. Pomiar powłoki lakierowej został wykonany urządzeniem budowlanym w posiadaniu rzeczoznawcy. Pomiar wykonany innym przyrządem może się różnić.

**WYPOSA ENIE ZEWN TRZNE**

L.p.	Nazwa elementu	L / P	Rodzaj uszkodzenia	Opis	Fot. nr
1	Zderzak przedni		Zarysowany, odstaje, pop kany, rozerwany, ubytki materiału		
2	Szyba przednia		Opryski		

**NADWOZIE – Wyposa enie wewn trzne**

L.p.	Nazwa elementu	L / P	Rodzaj uszkodzenia	Opis	Fot. nr
1	Fotel przedni	L	Rozdarcie materiału, Poplamiony		
2	Fotel przedni	P	Rozdarcie materiału, Poplamiony		
3	Poszycie tapicerskie drzwi bocznych przednich	L	Zabrudzone, zarysowane		
4	Poszycie tapicerskie drzwi bocznych przednich	P	Zabrudzone, zarysowane		
5	Wn trze przestrzeni ładunkowej		Zarysowania, zabrudzenia, pozostawiona skrzynia		

Wn trze pojazdu nosi typowe dla jego okresu eksploatacji zabrudzenia oraz zu ycie wszystkich elementów.

**UKŁAD KIEROWNICZY**

L.p.	Nazwa elementu	L / P	Rodzaj uszkodzenia	Opis	Fot. nr
1	Koło kierownicy		Wytarte		

JAZDA KONTROLNA

- | | | |
|---|-----------------------------------|----------|
| 1 | Głó no pracy silnika | BEZ UWAG |
| 2 | Praca układu kierowniczego | BEZ UWAG |
| 3 | Głó no (stuki) zawieszenia | BEZ UWAG |
| 4 | Zmiana biegów, działanie sprz gła | BEZ UWAG |
| 5 | Skuteczno hamulca zasadniczego | BEZ UWAG |

Próba ruchowa przeprowadzona na niewielkim dystansie, na zimnym silniku, w warunkach parkingowych, z pr dko ci do 5 km/h.

DOKUMENTY I KOMPLETACJA POJAZDU

- | | | |
|---|----------------------|---------------|
| 1 | Kluczyki (ilo sztuk) | okazano 1szt. |
| 2 | Dowód rejestracyjny | TAK |

POZOSTAŁE INFORMACJE

- Pochodzenie pojazdu**
Krajowy
- Badanie poprawno ci numerów identyfikacyjnych**
Numer numer VIN tabliczki znamionowej zgodny z DR.
- Weryfikacja odczytanego stanu drogomierza**
Odczytany z licznika.

Zastrzeżenia ograniczające opinię.

ü Zawarte w niniejszej Ocenie/Raporcie informacje (w tym dotyczące wyposażenia) służy jedynie ogólnym celom informacyjnym. Ocena/Raport nie może być zatem traktowana jako oferta w rozumieniu przepisów Kodeksu Cywilnego oraz opisu towaru ani zapewnienia w rozumieniu art. 4 Ustawy z dnia 27 lipca 2002 roku o szczególnych warunkach sprzedaży konsumenckiej.

ü Ocena/Raport została sporządzona w celu ustalenia istnienia albo nieistnienia uszkodzeń nieakceptowalnych podczas korzystania z samochodu lub innych okoliczności uzgodnionych w zleceniu. Ocena/Raport nie obejmuje typowych uszkodzeń wynikających z eksploatacji samochodu oraz jego standardowego zużycia.

ü Jeżeli chcesz traktować ten dokument jako źródło wiedzy o samochodzie przy jego zakupie, czynisz to na własną odpowiedzialność. Rzeczoznawca sp.j. nie ponosi odpowiedzialności za takie użycie tej Oceny/Raporu.

ü Niniejsza wycena służy wyłącznie do oszacowania wartości rynkowej przedmiotu wyceny i nie może być wykorzystywana do żadnego innego celu, niż wymieniony powyżej. W szczególności wycena nie może stanowić podstawy do oceny cech i stanu wycenianego obiektu przy jego zakupie.

ü Rzeczoznawca nie bierze na siebie odpowiedzialności za wady ukryte (prawne i fizyczne) oraz ewentualne skutki wynikające z dalszego użytkowania przedmiotu wyceny, a także za skutki wykorzystania samej wyceny.

ü Powyższa wycena nie jest ekspertyzą stanu technicznego przedmiotu wyceny i za taką nie może być uznawana, w szczególności nie może być traktowana jako gwarancja sprzedaży przedmiotu wyceny za oszacowaną wartość.

ü Wycenę przeprowadzono w oparciu o dostarczoną dokumentację oraz badanie organoleptyczne wycenianego obiektu. Nie prowadzono badań diagnostycznych oraz weryfikacji warsztatowej przedmiotu wyceny.

ü Nie stwierdzono dodatkowych niesprawności i/lub uszkodzeń i/lub braków w zakresie możliwym do ustalenia w warunkach oględzin tj. bez dostępu do spodu pojazdu, specjalistycznego sprzętu diagnostycznego, jazdy próbnej wykonanej w warunkach drogowych z obciążeniem.

ü Rzeczoznawca podczas oględzin poza warszatem nie jest w stanie stwierdzić wypadkowej przeszłości pojazdu. W przypadku podwyższonych wartości pomiarów powłoki lakierowej, konieczna jest ekspertyza w warunkach warsztatowych.

ü Rok produkcji pojazdu - nie weryfikowano. Przyjeto w oparciu o dane przekazane przez Zleceniodawcę.

ü Niniejsza wycena nie może być publikowana w całości w jakimkolwiek dokumencie bez zgody wykonawców i bez uzgodnienia z nimi formy i treści takiej publikacji. Zakaz publikacji nie dotyczy posługiwania się wyceną w umowach cywilno-prawnych zawieranych przez zleceniodawcę i dotyczących przedmiotu.

ü Przed odbiorem pojazdu, kupujący zobowiązany jest do konfrontacji rzeczywistego stanu z informacjami zawartymi w wycenie. Odbiór przedmiotu jest równoznaczny ze zrzeczeniem się wszelkich roszczeń, co do stanu technicznego.

ü Nie badano poprawności i/lub budowy numerów identyfikacyjnych/seryjnych obiektu oraz nie weryfikowano prawdziwości danych obiektu.

ü Niniejsza wycena nie może być traktowana jako gwarancja sprzedaży przedmiotu wyceny za oszacowaną wartość.

ü W przypadku ujawnienia dodatkowych informacji dotyczących przedmiotowego pojazdu, niedostępnych w czasie wykonywania niniejszej opinii, zaprezentowane stanowisko może ulec zmianie.

ü W opinii założono, że nie wykryto żadnych faktów, które mogłyby istotnie wpływać na wartość wycenionego pojazdu, jeżeli w opisie pojazdu nie widnieje inaczej.

ü Rzeczoznawca nie ponosi odpowiedzialności za ewentualne błędy wynikające z przedstawionych informacji otrzymanych od użytkownika/sprzedawcy/zamawiacza wyceny, jeżeli brak podstaw do kwestionowania ich zgodnie ze stanem rzeczywistym lub te ustalenie stanu rzeczywistego przez rzeczoznawcę było niemożliwe lub znacznie utrudnione.

ü Wyposażenie standardowe wg. Info - Ekspert/Eurotax. Rzeczoznawca nie ponosi odpowiedzialności za ewentualne błędy programu. Opis stanu technicznego pojazdu jest ważny na dzień oględzin. Rzeczoznawca nie bierze odpowiedzialności za zmiany stanu pojazdu wynikające z dalszej eksploatacji lub postoju (np. uszkodzenie akumulatora, powiększenie lub powstanie ognisk korozji, uszkodzenie układu hamulcowego, itp.).

ü Jeżeli elementy jednostki napędowej, układu przeniesienia napędu itp., są rozmontowane, rzeczoznawca nie weryfikuje kompletności poszczególnych układów. Możliwość wystąpienia braków w kompletacji (np. ze względu na wykorzystanie unieruchomionego pojazdu jako „dawcy części”).

ü Nie weryfikowano odczytanego stanu drogomierza z zapisami w urzędzeniach elektronicznych pojazdu.

Dokument wystawiony elektronicznie, ważny bez podpisu

DOKUMENTACJA FOTOGRAFICZNA



Fot. nr 1



Fot. nr 2



Fot. nr 3



Fot. nr 4



Fot. nr 5



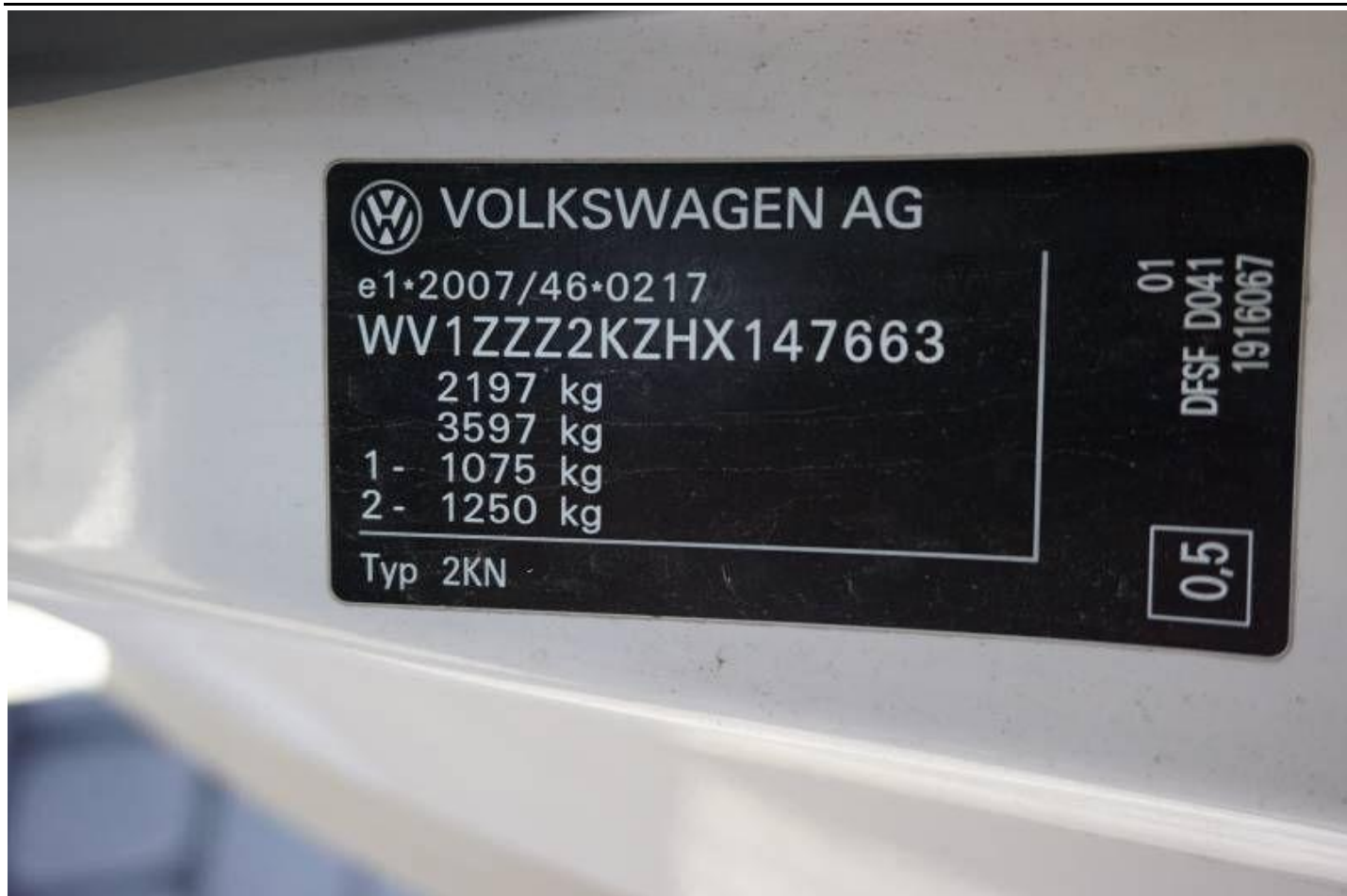
Fot. nr 6



Fot. nr 7



Fot. nr 8



Fot. nr 9



Fot. nr 10



Fot. nr 11



Fot. nr 12



Fot. nr 13



Fot. nr 14



Fot. nr 15



Fot. nr 16



Fot. nr 17



Fot. nr 18



Fot. nr 19



Fot. nr 20



Fot. nr 21



Fot. nr 22



Fot. nr 23



Fot. nr 24



Fot. nr 25



Fot. nr 26



Fot. nr 27



Fot. nr 28



Fot. nr 29



Fot. nr 30



Fot. nr 31



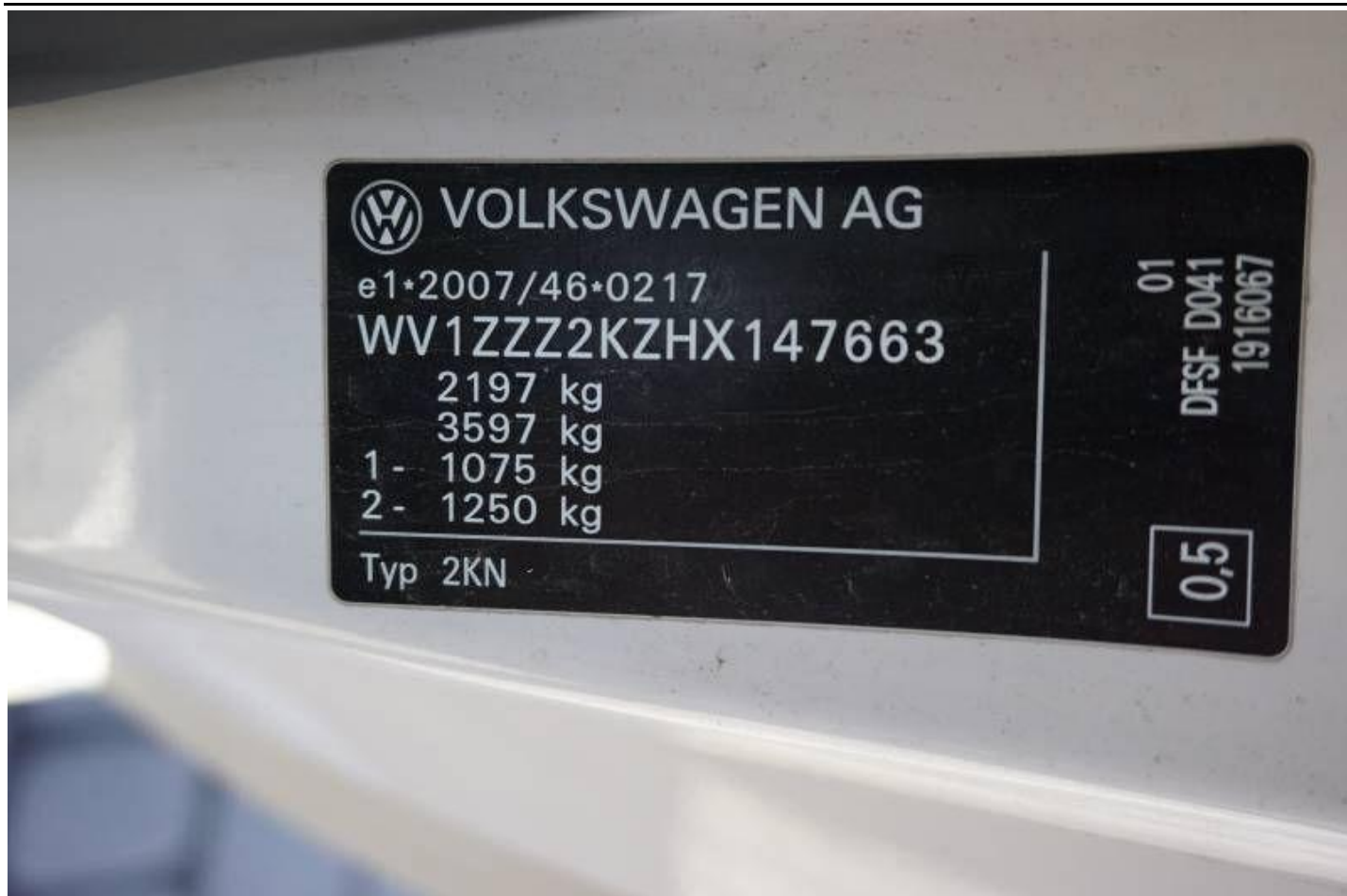
Fot. nr 32



Fot. nr 33



Fot. nr 34



Fot. nr 35



Fot. nr 36



Fot. nr 37



Fot. nr 38



Fot. nr 39



Fot. nr 40



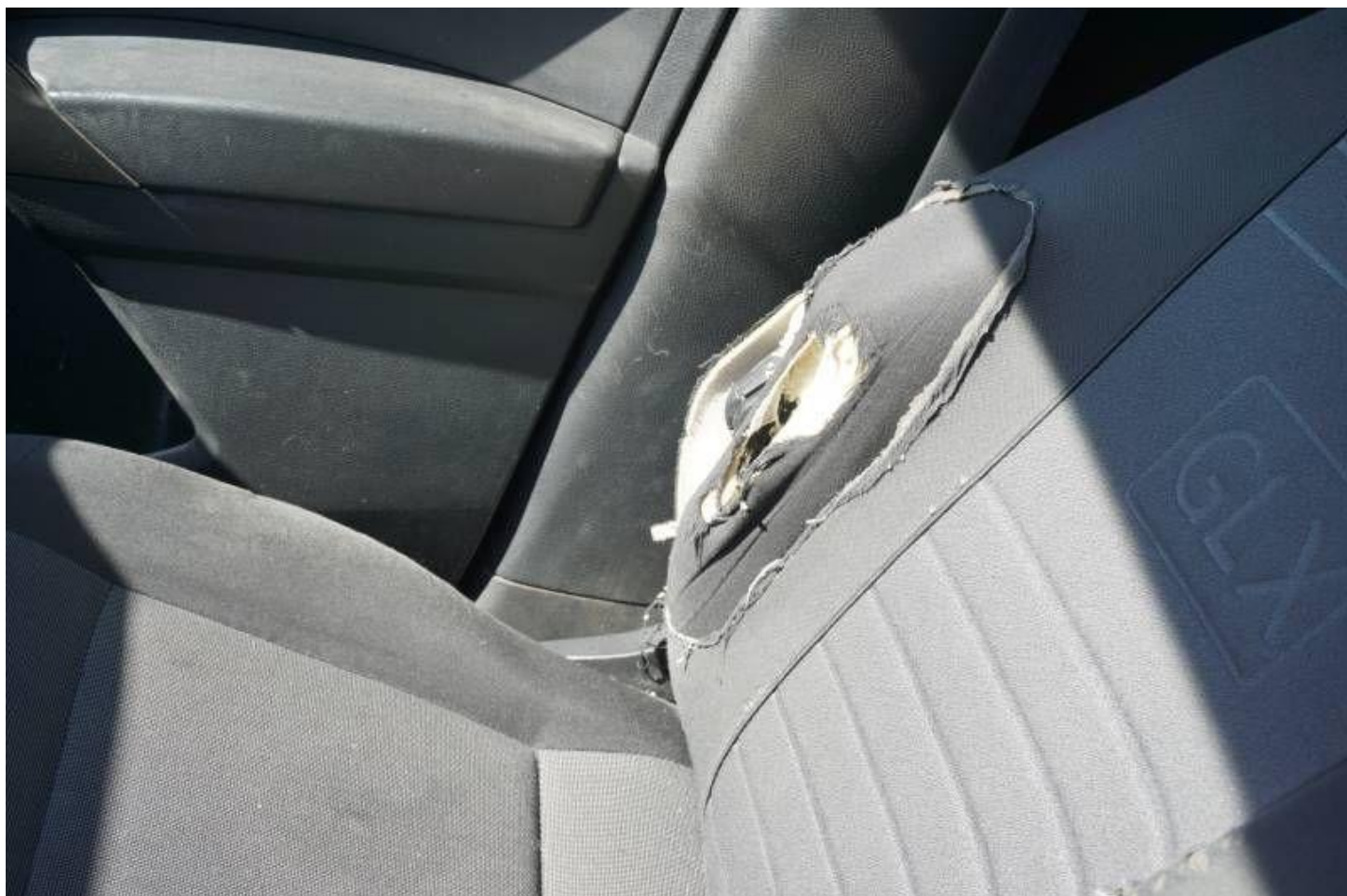
Fot. nr 41



Fot. nr 42



Fot. nr 43



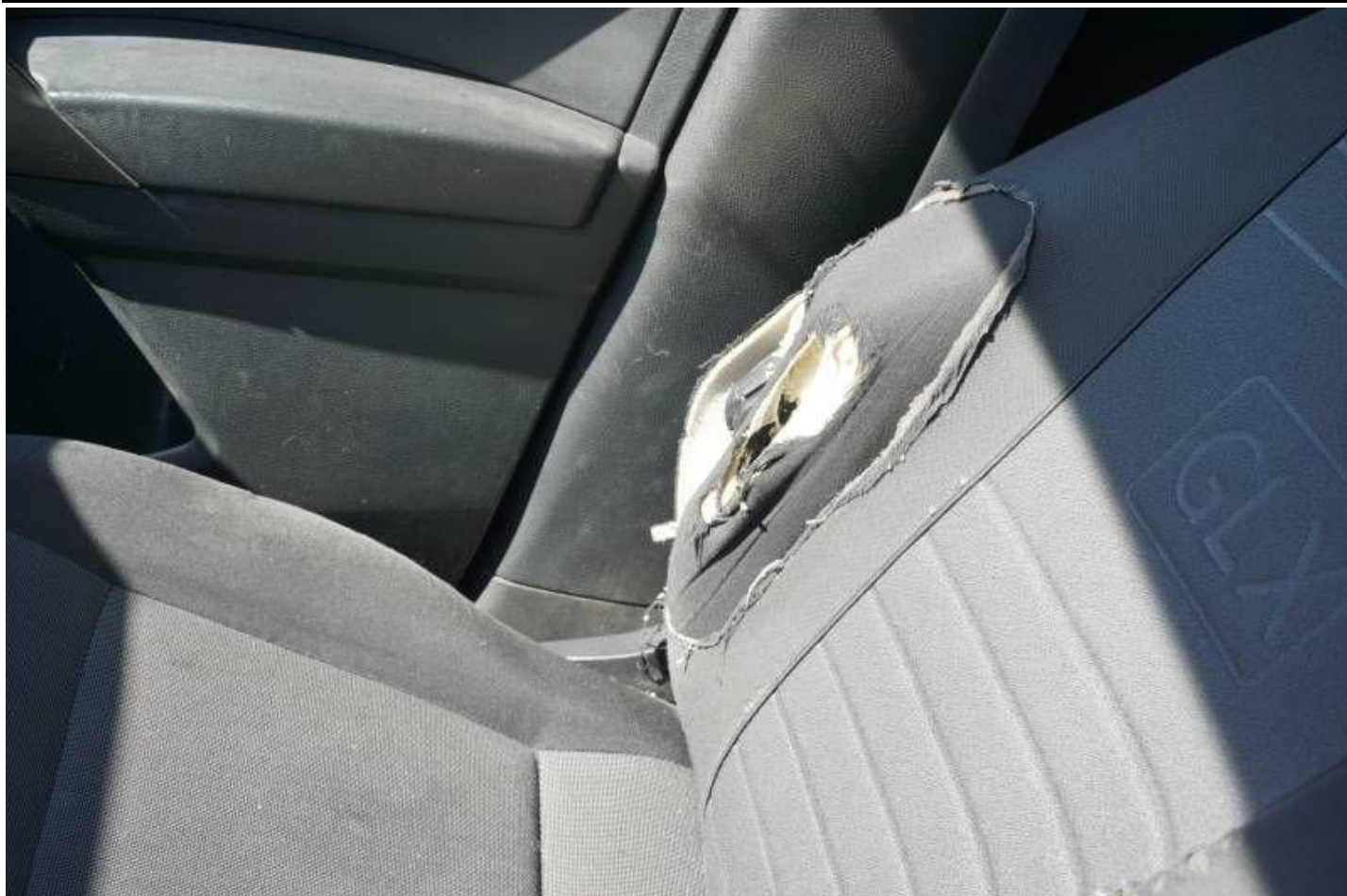
Fot. nr 44



Fot. nr 45



Fot. nr 46



Fot. nr 47



Fot. nr 48



Fot. nr 49



Fot. nr 50



Fot. nr 51



Fot. nr 52



Fot. nr 53



Fot. nr 54



Fot. nr 55



Fot. nr 56



Fot. nr 57



Fot. nr 58



Fot. nr 59



Fot. nr 60



Fot. nr 61



Fot. nr 62



Fot. nr 63



Fot. nr 64



Fot. nr 65



Fot. nr 66



Fot. nr 67



Fot. nr 68

