

Nr zlecenia: 171/14/03/2025/CarArena STANDARD

z dnia: 14.03.2025

**Zleceniodawca:**

CARARENA - Aukcje Samochodowe  
ul. Budowlanych 7  
62-081 Baranowo

**Rzeczoznawca:**

Oliwia niegowska /zatw. Pion Weryfikacyjny eRzeczoznawcy



## P o g l d o w y R a p o r t S t a n u T e c h n i c z n e g o

Zadanie: Ocena stanu technicznego i określenie wartości rynkowej pojazdu

### DANE IDENTYFIKACYJNE POJAZDU

Dane: [O] III-2025

Rodzaj pojazdu: <b>Samochód osobowy</b>	VIN: <b>WBA41FU060FN32066</b>
Marka: <b>BMW</b>	Nr rejestracyjny: <b>PZ556XR</b>
Model pojazdu: <b>320 Diesel Mild Hybrid MR`19 E6d G20</b>	Nr Info-Ekspert: <b>003-06016</b>
Wersja: <b>xDrive M Sport Steptronic</b>	Rok produkcji: <b>2022</b>

Wskazanie drogomierza	70233 km
Data pierwszej rejestracji	22.08.2022
Data wykonania badania technicznego	22.08.2025
Rodzaj nadwozia	sedan 4 drzwiowy
Dop. masa całk.	2230 kg*
Jednostka napędowa	z zapł. samoczynnym Mild Hyb. (olej nap.)
Pojemność / Moc silnika	1995 ccm / 140kW (190KM)
Doładowanie	Turbosp. z chłodn. powietrza
Liczba cylindrów / Układ cylindrów / Liczba zaworów	4 / rz dowy / 16
Rodzaj skrzyni biegów	automatyczna
Rodzaj napędu	4WD (4x4)
Kolor powłoki lakierowej, (rodzaj lakieru)	niebieski 2-warstwowy z efektem metalicznym

### WYPOSAŻENIE STANDARDOWE

L.p.	Nazwa elementu wyposażenia	L.p.	Nazwa elementu wyposażenia
1	ABS - system zapobiegający blokowaniu kół	35	Pakiet schowków dodatkowych
2	Asystent uwagi	36	Pedały i podnósek M
3	Autoalarm	37	Podłokietnik centralny przedni regulowany
4	ConnectedDrive Services	38	Podłokietnik siedzenia tylnych
5	Czujniki ciśnienia powietrza w oponach	39	Podsufitka BMW Individual w kolorze antracytowym
6	Dywaniki podłogowe specyficzne dla M (tylko z KGNL/MANL)	40	Poduszka powietrzna kierowcy
7	Dywaniki welurowe	41	Poduszka powietrzna pasażera z możliwością

8	Emergency call	42	odł czenia
9	Fotele przednie sportowe	43	Poduszki powietrzne boczne przednie
10	Funkcja Follow-Me-Home	44	Przednie progi wej ciowe M
11	Gło niki 6 szt.	44	Przycisk Start/Stop
		45	Skrzynia biegów automatyczna Steptronic sportowa
12	Gniazdo 12V w przednim schowku	46	System dynamicznej kontroli trakcji DTC
13	Hamulec postojowy elektromechaniczny z funkcj Auto Hold	47	System odzyskiwania energii w trakcie hamowania
14	Immobilizer	48	System stabilizacji toru jazdy DSC
15	Kierownica wielofunkcyjna	49	wiatła p/mgielne LED
16	Klimatyzacja automatyczna 3 strefowa	50	wiatła tylne LED
17	Klucz samochodowy z oznaczeniem M	51	Tapicerka poł czenie alkantary i sensatec w kolorze czarnymz kontrastowym przeszyciem
		52	Tarcze kół aluminiowe 18" "Double Spoke 790 M Bicolor"
18	Kolumna kierownicy regulowana	53	Telefonia ulepszona z rozszerzon ł czno ci
19	Kombinacja instrumentów ze specyficznym wy wietlaczem M		
20	Ko cówki układu wydechowego podwójne	54	Teleservices
21	Kurtyny powietrzne boczne	55	Tempomat z funkcj hamowania
22	Lakier niemetalizowany Biel alpejska	56	Trójk ł ostrzegawczy
23	Listwy dachowe w kolorze nadwozia	57	Tuner radiowy cyfrowy DAB
24	Listwy ozdobne aluminium Tetragon	58	Wspomaganie układu kierowniczego elektromechaniczne Servotronic
25	Lusterko wewn trzne ciemniane automatycznie	59	Wyko czenie wn trza listwy ozdobne srebrne, kwarc matowy
26	Mechanizm ró nicowy tylnego mostu z blokad elektroniczn	60	Zabezpieczenie kół przed kradzie
27	Mocowanie fotelików dzieci cych na skrajnych siedzeniach llrz du	61	Zaglówki siedze tylnych składane
28	Obramowania Shadow Line BMW Individual	62	Zamek centralny zdalnie sterowany
29	Oparcie siedze tylnych dzielone na 3 cz ci i składane	63	Zawieszenie M Sport wraz z opcja zmienne zawieszenia sportowe sterowanie 2VL
30	O wietlenie Ambiente	64	Zawieszenie sportowe M
31	O wietlenie powitalne	65	Zestaw naprawczy opon
32	Oznaczenie M na przednim prawym i lewym panelu bocznym	66	Zł cza USB w konsoli centralnej typu A i C
33	Pakiet aerodynamiczny M z pasem przednim progami i pasem tylnym kolorze nadwozia (wstawka Dark Shadowa, zderzak tył)	67	Zł cza USB w podłokietniku typu A i C
34	Pakiet aerodynamiczny typu "M"		

**L.p. Nazwa pakietu / elementu pakietu wyposażenia standardowego**

1	BMW Live Cockpit Kontroler iDrive System operacyjny BMW 7.0 Monitor pokładowy 8,8" dotykowy, rozdzielczo 1280x480 Zestaw wska ników 5,7"
2	Czujniki parkowania - przód/tył Czujniki parkowania - przód Czujniki parkowania - tył
3	Kierownica sportowa pokryta skór Kierownica sportowa Kierownica pokryta skór
4	Kierownica sportowa typu M pokryta skór Kierownica sportowa typu M Kierownica pokryta skór
5	Lusterka zewn trzne podgrzewane i regulowane elektrycznie Lusterka zewn trzne regulowane elektrycznie Lusterka zewn trzne podgrzewane elektrycznie
6	Pakiet Connected Usługi Concierge Services Usługi Connected Drive Usługi zdalne
7	System Active Guard Plus

- System Speed Limit Info
- System ostrzegania przed kolizj z pojazdem poprzedzaj cym i pieszymi z funkcj hamowania miejskiego
- System ostrzegaj cyprzed niezamierzon zmian pasa ruchu zaktywn interwencj ukl. kier. przy pr dko ci powy ej 70
- 8 Szyby przednie i tylne regulowane elektrycznie
  - Szyby przednie regulowane elektrycznie
  - Szyby tylne regulowane elektrycznie
- 9 Zestaw gło nomówi cy Bluetooth
  - Zestaw gło nomówi cy "Bluetooth"
  - Wy wietlacz 5" dotykowy

## WYPOSA ENIE DODATKOWE

### L.p. Nazwa elementu wyposażenia

- 1 Asystent parkowania
- 2 Fotele przednie podgrzewane
  - Fotel kierowcy podgrzewany
  - Fotel pasażera podgrzewany
- 3 Kierownica podgrzewana
- 4 Lakier metalizowany (dopłata)
- 5 Ogrzewanie postojowe
- 6 Reflektory LED o rozszerzonym zakresie
- 7 System Active Protection
- 8 Systemy asystujące kierowcy (dopłata)
  - System Speed Limit Info
  - System ostrzegania przed kolizj z tyłu
  - System ostrzegania o ruchu poprzecznym z tyłu pojazdu
  - Asystent martwego pola lusterek
  - System ostrzegania przed kolizj z pojazdem poprzedzaj cym i pieszymi z funkcj hamowania miejskiego
  - System ostrzegaj cy przed niezamierzon zmian pasa ruchu zaktywn interwencj ukl. kier. przy pr dko ci powy ej 70
- 9 Szyby tylne przyciemniane
- 10 Tarcze kół aluminiowe 17" "Double Spoke 775 Bicolor" (dopłata)

## OPIS ZAMONTOWANEGO W POJE DZIE OGUMIENIA

Koło	Marka, typ		Bieżnik [mm]
Przednie lewe:	*GOODYEAR 225/50 R17	ULTAGRIP	6,0
Przednie prawe:	*GOODYEAR 225/50 R17	ULTAGRIP	6,0
Tylne lewe:	*GOODYEAR 225/50 R17	ULTAGRIP	6,0
Tylne prawe:	*GOODYEAR 225/50 R17	ULTAGRIP	6,0

## KOREKTY WARTO CI POJAZDU

KOREKTA ZA PIERWSZ REJESTRACJ	(+)
KOREKTA ZA WYPOSA ENIE	(+)
KOREKTA ZA PRZEBIEG	(-)
KOREKTY RÓ NE:	
Stan utrzymania i dbała o pojazd	(-)
KOREKTY RÓ NE RAZEM	(-)
KOREKTA ZA OGUMIENIE	(+)

## UWAGI RZECZOZNAWCY DOTYCZ CE WYCENY

Dokonano sprawdzenia historii pojazdu w bazie CEPiK.

W poje dzie znajduje si dodatkowy komplet kół

Opony Good Year Eagle

225/40 R19 93Y o bieżniku 4-5 mm

255/35 R19 96Y o bieżniku 4-5 mm

Ogl dziny wykonywał: Janusz Chomicz

Wycen wykonał: Oliwia niegowska

## OPIS STANU TECHNICZNEGO ZESPOŁÓW POJAZDU



### KABINA KIEROWCY - Szkielet i poszycia zewn trzne

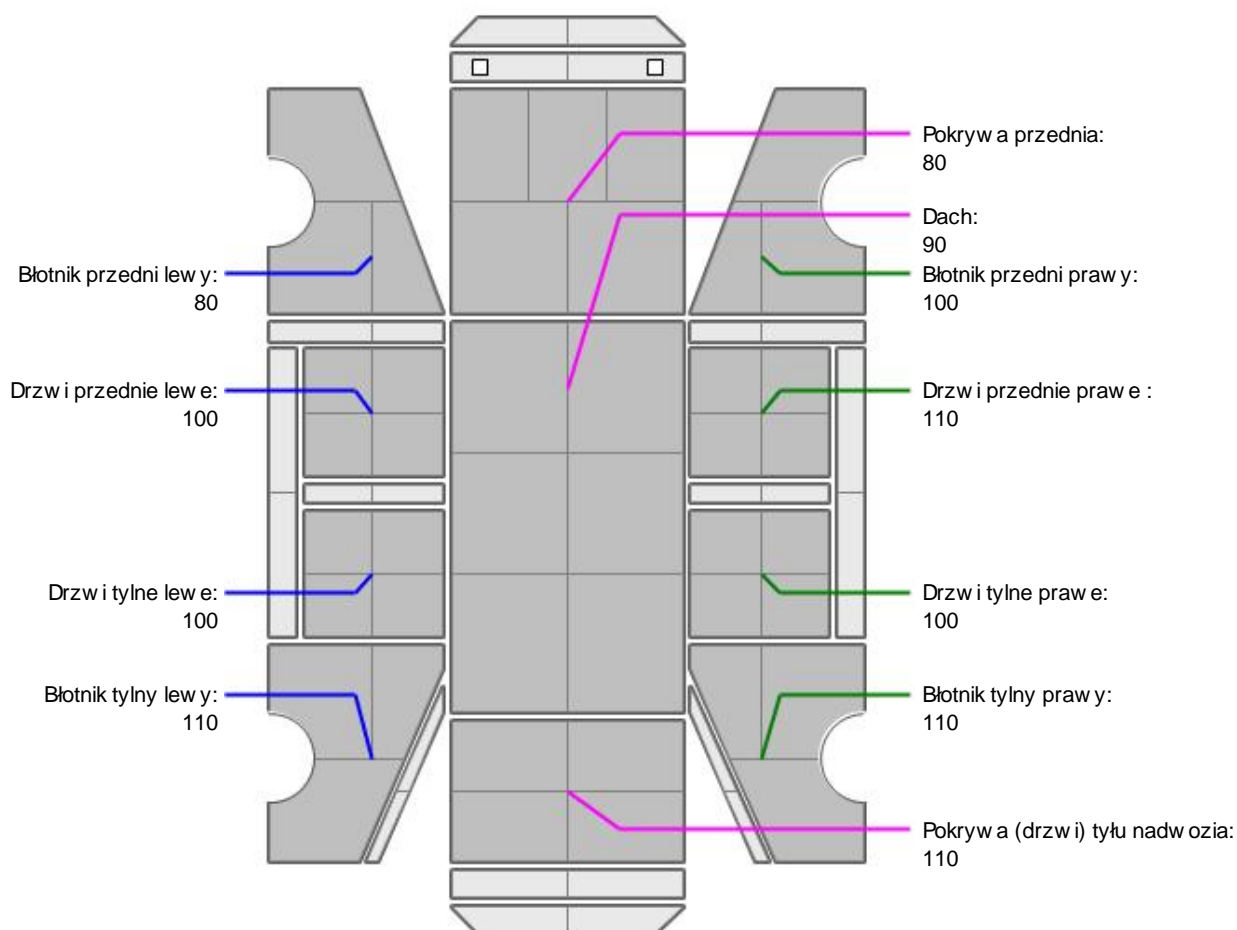
L.p.	Nazwa elementu	L / P	Rodzaj uszkodzenia	Opis	Fot. nr
1	Pokrywa przednia		Odpryski powłoki lakierowej		
2	Drzwi boczne przednie	P	Zarysowania powłoki lakierowej		

Szczegółowy stan pojazdu zobrazowany w dokumentacji zdj ciowej.

Na pozostałych elementach oblachowania bryły nadwozia, pojazd nosi typowe dla jego okresu eksploatacji uszkodzenia powłoki lakierowej (niewielkie zarysowania, odpryski itp.)



### KABINA KIEROWCY – Opis powłoki lakierowej



L.p.	Nazwa elementu	L / P	Grubo powłoki [μm]	Opis
1	Pokrywa przednia		80	
2	Dach		90	
3	Błotnik przedni	L	80	
4	Drzwi przednie	L	100	
5	Drzwi tylne	L	100	
6	Błotnik tylny	L	110	

7	Błotnik przedni	P	100	
8	Drzwi przednie	P	110	
9	Drzwi tylne	P	100	
10	Błotnik tylny	P	110	
11	Pokrywa (drzwi) tyłu nadwozia		110	

Podane przedziały grubo ci powłoki lakierowej, dotyczą punktów pomiarowych. Nie mogą być traktowane, jako gwarancja, a grubość powłoki lakierowej w innych punktach nie wykracza poza te przedziały. Pomiar powłoki lakierowej został wykonany przez dzień b d cym w posiadaniu rzeczoznawcy. Pomiar wykonany innym przyrządem może się różnić.



### WYPOSAŻENIE ZEWNĘTRZNE

L.p.	Nazwa elementu	L / P	Rodzaj uszkodzenia	Opis	Fot. nr
1	Obudowa lusterka bocznego	P	Zarysowana		
2	Zderzak tylny		Odpryski powłoki lakierowej, zarysowania		
3	Szyba przednia		Odpryski warstwy zewnętrznej		

Dodatkowo wewnątrz pojazdu nosi typowe dla jego okresu eksploatacji zabrudzenia oraz zużycie wszystkich elementów.



### ZAWIESZENIE I KOŁA

L.p.	Nazwa elementu	L / P	Rodzaj uszkodzenia	Opis	Fot. nr
1	Tarcza koła tylnego ze stopu lekkiego	L	Zadrapania krawędzi bocznej		

### JAZDA KONTROLNA

1	Główna praca silnika	BEZ UWAG
2	Praca układu kierowniczego	BEZ UWAG
3	Główna (stuk) zawieszenia	BEZ UWAG
4	Zmiana biegów, działanie sprzęgła	BEZ UWAG
5	Skuteczność hamulca zasadniczego	BEZ UWAG
6	Skuteczność hamulca pomocniczego	BEZ UWAG

Jazda próbna na parkingu z Vmax 5-10km/h Próba ruchowa przeprowadzona na niewielkim dystansie, na zimnym silniku, w warunkach parkingowych, z prędkością do 15 km/h

### DOKUMENTY I KOMPLETACJA POJAZDU

1	Kluczyki (ilość sztuk)	2
2	Dowód rejestracyjny	TAK
3	Instrukcja obsługi	TAK
4	Gaśnica	TAK
5	Trójkąt ostrzegawczy	TAK
6	Apteczka	TAK

### POZOSTAŁE INFORMACJE

#### 1 Pochodzenie pojazdu

Krajowy

#### 2 Badanie poprawności numerów identyfikacyjnych

Numer VIN wybity na karoserii oraz numer VIN tabliczki znamionowej zgodny z DR.

### 3 Weryfikacja odczytanego stanu drogomierza

Odczytany z licznika.

#### Zastrzeżenia ograniczające opinię.

Ü Zawarte w niniejszej Ocenie/Raporcie informacje (w tym dotyczące wyposażenia) służy jedynie ogólnym celom informacyjnym. Ocena/Raport nie może być zatem traktowana jako oferta w rozumieniu przepisów Kodeksu Cywilnego oraz opisu towaru ani zapewnienia w rozumieniu art. 4 Ustawy z dnia 27 lipca 2002 roku o szczególnych warunkach sprzedaży konsumenckiej.

Ü Ocena/Raport została sporządzona w celu ustalenia istnienia albo nieistnienia uszkodzeń nieakceptowalnych po zakończeniu umowy korzystania z samochodu lub innych okoliczności uzgodnionych w zleceniu. Ocena/Raport nie obejmuje typowych uszkodzeń wynikających z eksploatacji samochodu oraz jego standardowego zużycia.

Ü Jeżeli chcesz traktować ten dokument jako źródło wiedzy o samochodzie przy jego zakupie, czynisz to na własną odpowiedzialność. Rzecznik/spółka z ograniczoną odpowiedzialnością nie ponosi odpowiedzialności za takie użycie tej Oceny/Raporu.

Ü Niniejsza wycena służy wyłącznie do oszacowania wartości rynkowej przedmiotu wyceny i nie może być wykorzystywana do żadnego innego celu, niż wymieniony powyżej. W szczególności wycena nie może stanowić podstawy do oceny cech i stanu wycenianego obiektu przy jego zakupie.

Ü Rzecznik/spółka z ograniczoną odpowiedzialnością nie bierze na siebie odpowiedzialności za wady ukryte (prawne i fizyczne) oraz ewentualne skutki wynikające z dalszego użytkowania przedmiotu wyceny, a także za skutki wykorzystania samej wyceny.

Ü Powyższa wycena nie jest ekspertyzą stanu technicznego przedmiotu wyceny i za taką nie może być uznawana, w szczególności nie może być traktowana jako gwarancja sprzedaży przedmiotu wyceny za oszacowaną wartość.

Ü Wycenę przeprowadzono w oparciu o dostarczoną dokumentację oraz badanie organoleptyczne wycenianego obiektu. Nie prowadzono badań diagnostycznych oraz weryfikacji warsztatowej przedmiotu wyceny.

Ü Nie stwierdzono dodatkowych niesprawności i/lub uszkodzeń i/lub braków w zakresie możliwym do ustalenia w warunkach oględzin tj. bez dostępu do spodu pojazdu, specjalistycznego sprzętu diagnostycznego, jazdy próbnej wykonanej w warunkach drogowych z obciążeniem.

Ü Rzecznik/spółka z ograniczoną odpowiedzialnością podczas oględzin poza warszatem nie jest w stanie stwierdzić wypadkowej przeszłości pojazdu. W przypadku podwyższonych wartości pomiarów powłoki lakierowej, konieczna jest ekspertyza w warunkach warsztatowych.

Ü Rok produkcji pojazdu - nie weryfikowano. Przyjeto w oparciu o dane przekazane przez Zleceniodawcę.

Ü Niniejsza wycena nie może być publikowana w całości w jakimkolwiek dokumencie bez zgody wykonawców i bez uzgodnienia z nimi formy i treści takiej publikacji. Zakaz publikacji nie dotyczy posługiwania się wycenami w umowach cywilno-prawnych zawieranych przez zleceniodawcę i dotyczących przedmiotu.

Ü Przed odbiorem pojazdu, kupujący zobowiązany jest do konfrontacji rzeczywistego stanu z informacjami zawartymi w wycenie. Odbiór przedmiotu jest równoznaczny ze zrzeczeniem się wszelkich roszczeń, co do stanu technicznego.

Ü Nie badano poprawności i/lub budowy numerów identyfikacyjnych/seryjnych obiektu oraz nie weryfikowano prawdziwości danych obiektu.

Ü Niniejsza wycena nie może być traktowana jako gwarancja sprzedaży przedmiotu wyceny za oszacowaną wartość.

Ü W przypadku ujawnienia dodatkowych informacji dotyczących przedmiotowego pojazdu, niedostępnych w czasie wykonywania niniejszej opinii, zaprezentowane stanowisko może ulec zmianie.

Ü W opinii założono, że nie wykryto żadnych faktów, które mogłyby istotnie wpływać na wartość wycenionego pojazdu, jeżeli w opisie pojazdu nie widnieją inaczej.

Ü Rzecznik/spółka z ograniczoną odpowiedzialnością nie ponosi odpowiedzialności za ewentualne błędy wynikające z przedstawionych informacji otrzymanych od użytkownika/sprzedawcy/zamawiającego wycenę, jeżeli brak podstaw do kwestionowania ich zgodności ze stanem rzeczywistym lub te ustalenie stanu rzeczywistego przez rzecznika/spółkę było niemożliwe lub znacznie utrudnione.

Ü Wyposażenie standardowe wg. Info - Ekspert/Eurotax. Rzecznik/spółka z ograniczoną odpowiedzialnością nie ponosi odpowiedzialności za ewentualne błędy programu. Opis stanu technicznego pojazdu jest ważny na dzień oględzin. Rzecznik/spółka z ograniczoną odpowiedzialnością nie bierze odpowiedzialności za zmiany stanu pojazdu wynikające z dalszej eksploatacji lub postoju (np. uszkodzenie akumulatora, powiększenie lub powstanie ognisk korozji, uszkodzenie układu hamulcowego, itp.)

Ü Jeżeli elementy jednostki napędowej, układu przeniesienia napędu itp., są rozmontowane, rzecznik/spółka z ograniczoną odpowiedzialnością nie weryfikuje kompletności poszczególnych układów. Możliwość wystąpienia braków w kompletacji (np. ze względu na wykorzystanie unieruchomionego pojazdu jako „dawcy części”).

Ü Nie weryfikowano odczytanego stanu drogomierza z zapisami w urządzeniach elektronicznych pojazdu.

Ü Nie weryfikowano gwarancji, statusu pakietów serwisowych i kompletności w zakresie sprzętu dodatkowego, z którym przedmiot był zamówiony.

Ü Ustalenie wszystkich uszkodzeń, wad i braków w ukończeniu pojazdu nie jest możliwe w warunkach parkingowych, konieczna weryfikacja w warunkach warsztatowych. Warunki w jakich przeprowadzono oględziny pojazdu uniemożliwiają dokładne określenie jego sprawności oraz kompletności.

Ü Nie udostępniono specyfikacji wyposażenia fabrycznego wycenianego pojazdu. Mając na uwadze powyższe wyposażenie zostało ustalone na podstawie oględzin z natury. Aby ustalić specyfikację fabryczną wyposażenia należy zwrócić się do dealera. Nie można wykluczyć, że mogą wystąpić różnice w wyposażeniu.

*Dokument wystawiony elektronicznie, ważny bez podpisu*



**DOKUMENTACJA FOTOGRAFICZNA**



Fot. nr 1



Fot. nr 2





Fot. nr 3



Fot. nr 4



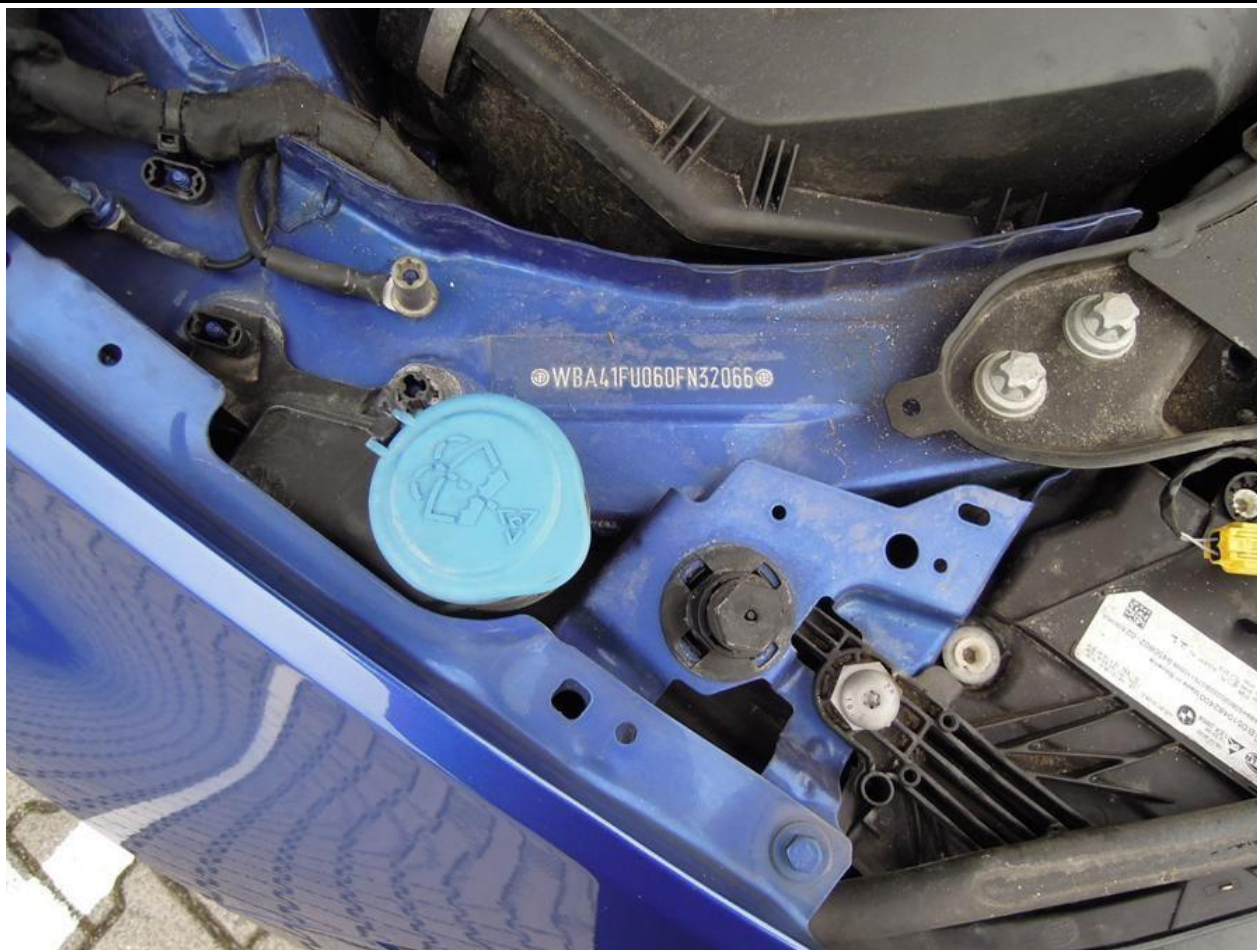


Fot. nr 5



Fot. nr 6





Fot. nr 7



Fot. nr 8





Fot. nr 9



Fot. nr 10





Fot. nr 11



Fot. nr 12





Fot. nr 13



Fot. nr 14





Fot. nr 15



Fot. nr 16





Fot. nr 17



Fot. nr 18



Fot. nr 19



Fot. nr 20





Fot. nr 21



Fot. nr 22





Fot. nr 23



Fot. nr 24





Fot. nr 25



Fot. nr 26





Fot. nr 27



Fot. nr 28





Fot. nr 29



Fot. nr 30





Fot. nr 31



Fot. nr 32





Fot. nr 33



Fot. nr 34





Fot. nr 35



Fot. nr 36





Fot. nr 37

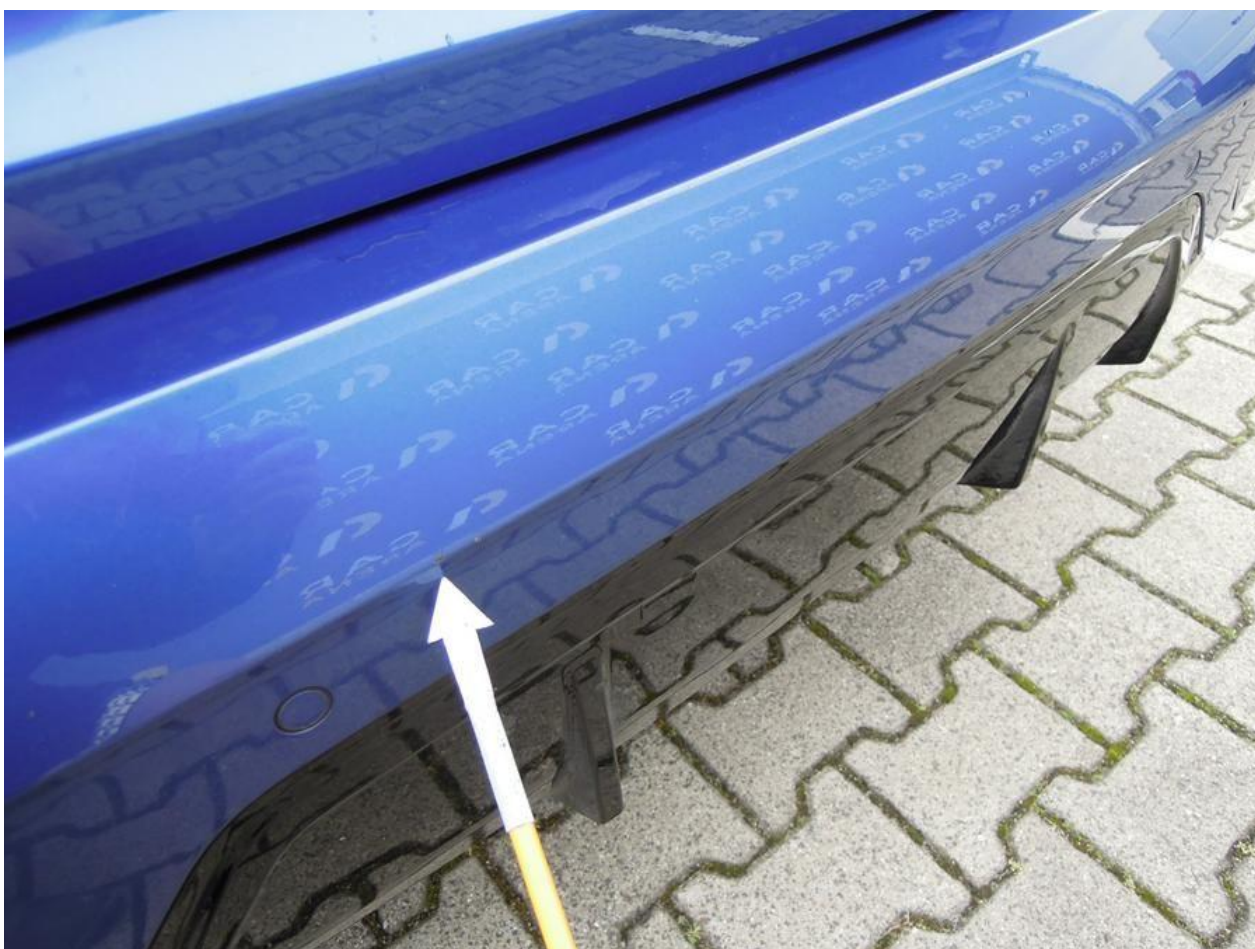


Fot. nr 38





Fot. nr 39



Fot. nr 40





Fot. nr 41

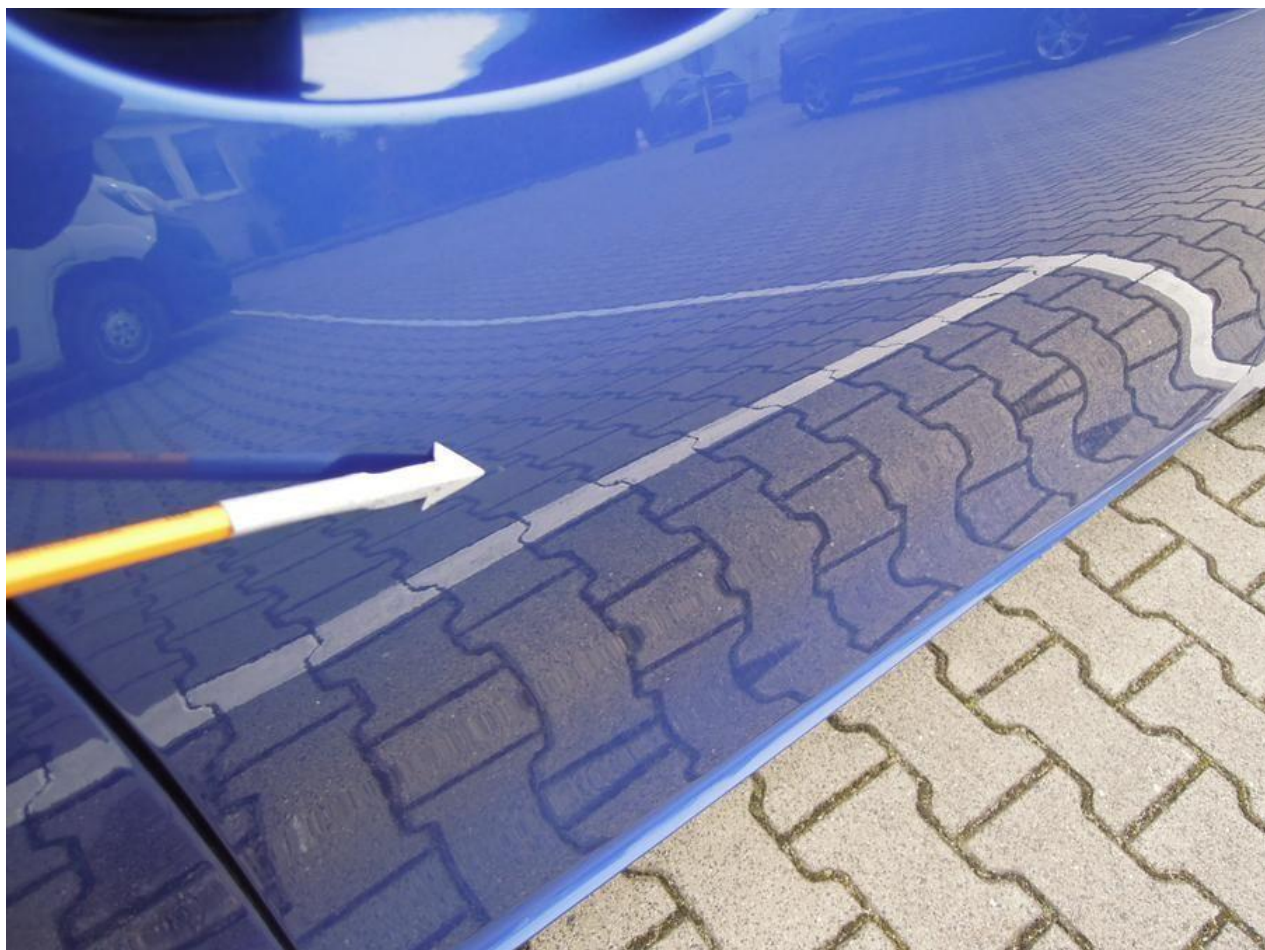


Fot. nr 42





Fot. nr 43



Fot. nr 44





Fot. nr 45



Fot. nr 46





Fot. nr 47



Fot. nr 48





Fot. nr 49



Fot. nr 50





Fot. nr 51



Fot. nr 52





Fot. nr 53



Fot. nr 54





Fot. nr 55

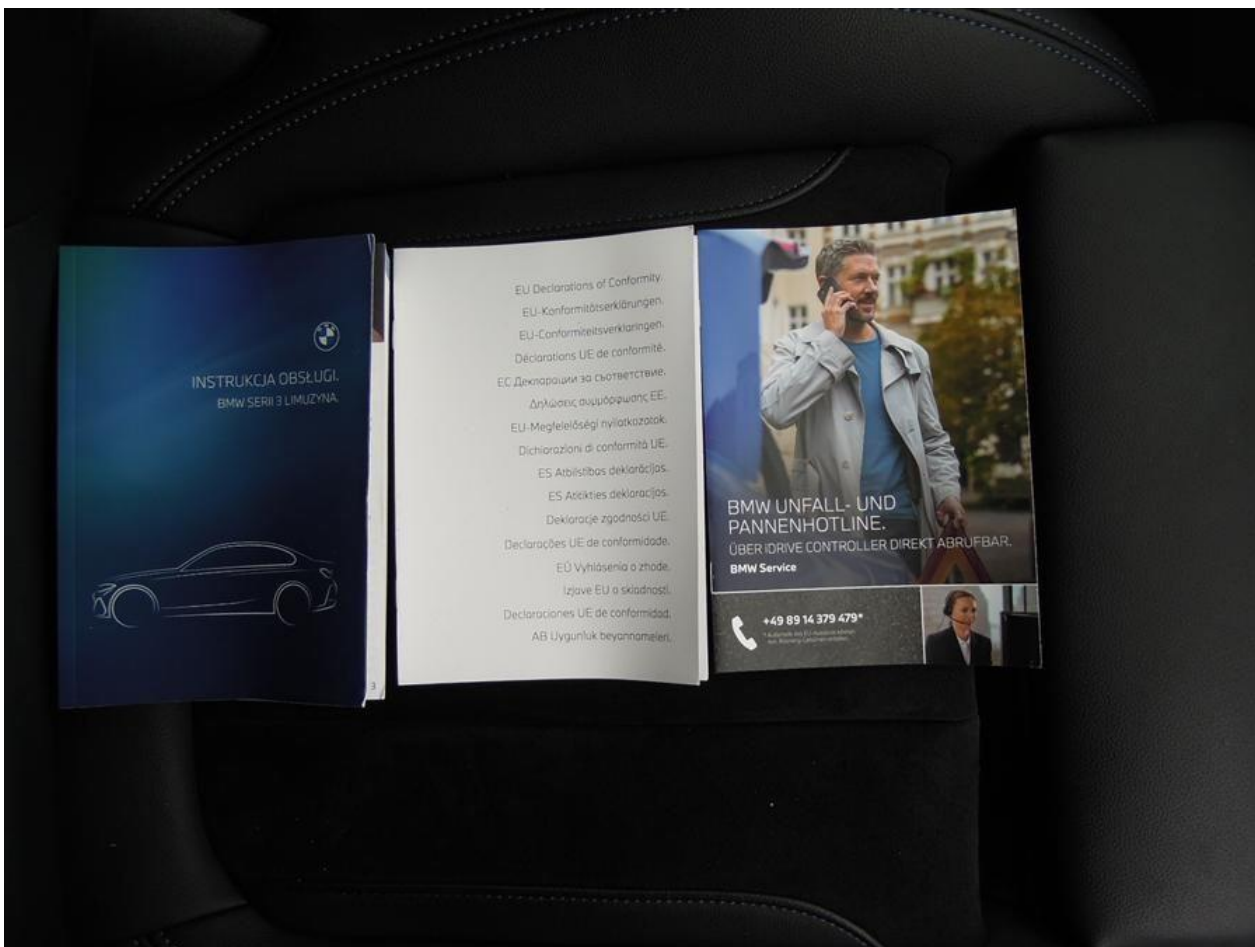


Fot. nr 56





Fot. nr 57



Fot. nr 58





Fot. nr 59



Fot. nr 60





Fot. nr 61



Fot. nr 62





Fot. nr 63



Fot. nr 64





Fot. nr 65



Fot. nr 66

Dokument wystawiony elektronicznie, wa ny bez podpisu