

Nr zlecenia: 79/04/03/2025/CarArena STANDARD

z dnia: 2025/03/04

**Zleceniodawca:**

CARARENA - Aukcje Samochodowe  
ul. Budowlanych 7  
62-081 Baranowo

**Rzeczoznawca:**

in . Adam Jabło ski/zatw. Pion Weryfikacyjny eRzeczoznawcy



## P o g l d o w y R a p o r t S t a n u T e c h n i c z n e g o

Zadanie: Ocena stanu technicznego i okre lenie warto ci rynkowej pojazdu

### DANE IDENTYFIKACYJNE POJAZDU

Dane: [D] III-2025

Rodzaj pojazdu: <b>Samochód osobowy*</b>	VIN: <b>WV2ZZZ2KZJX124429</b>
Marka: <b>VOLKSWAGEN</b>	Nr rejestracyjny: <b>WL0794L</b>
Model pojazdu: <b>Caddy Maxi 1.0 TSI MR`15 E6 2.2t</b>	Nr Info-Ekspert: <b>040-08469</b>
Wersja: <b>Trendline</b>	Rok produkcji: <b>2018</b>

Wskazanie drogomierza	189981 km
Data pierwszej rejestracji	2018/04/17
Data wa no ci badania technicznego	2025/03/22
Rodzaj nadwozia	kombi (uniwersalne) 5 drzwiowe 7 osobowe
Dop. masa całk.	2215 kg*
Liczba osi / Rodzaj nap du / Skrzynia biegów	2 / przedni (4x2) / manualna
Rozstaw osi	3006 mm
Jednostka nap dowa	z zapłonem iskrowym (wtrysk)
Pojemno / Moc silnika	999 ccm / 75kW (102KM)
Doładowanie	Turbosp. z chłodn. powietrza
Liczba cylindrów / Układ cylindrów	3 / rz dowy
Norma spalin	E6
Kolor powłoki lakierowej, (rodzaj lakieru)	Biały 2-warstwowy typu uni

### WYPOSA ENIE STANDARDOWE

L.p.	Nazwa elementu wyposa enia	L.p.	Nazwa elementu wyposa enia
1	Drzwi boczne lewe przesuwne	16	Siedzenie 3-osobowe w II rz dzie
2	Drzwi boczne prawe przesuwne	17	System elektronicznej kontroli toru jazdy ESP
3	Fotel kierowcy z regulacj wysoko ci	18	System Front Assist
4	Gniazdo 12V	19	System kontroli ci nienia w oponach
5	Hamulec antykolizyjny	20	System Start/Stop
6	Immobilizer	21	System wspomagania ruszania pod gór
7	Kolumna kierownicy regulowana	22	Szyby atermiczne
8	Koło zapasowe pełnowymiarowe	23	Szyby przednie regulowane elektrycznie

9	Kurtyny powietrzne boczne	24	wiatła do jazdy dziennej
10	Lusterka zewn trzne w kolorze nadwozia	25	Wspomaganie układu kierowniczego elektromechaniczne Servotronic
11	Poduszka powietrzna kierowcy	26	Wykładzina podłogowa dywanowa
12	Poduszka powietrzna pasażera	27	Wyłoczenie cian bocznych komfortowe
13	Poduszki powietrzne boczne	28	Wyświetlacz wielofunkcyjny MFA
14	Pokrywa przestrzeni ładunkowej	29	Zamek centralny zdalnie sterowany
15	Siedzenie 2 osobowe w III rzędzie		

**L.p. Nazwa pakietu / elementu wyposażenia standardowego**

- 1 Audio System "Composition Audio"
  - Głośniki 2 szt.
  - Złącze "AUX"
  - Złącze kart SD
  - Radiodtwarzacz CD/MP3
- 2 Lusterka zewnętrzne podgrzewane i regulowane elektrycznie
  - Lusterka zewnętrzne regulowane elektrycznie
  - Lusterka zewnętrzne podgrzewane elektrycznie
- 3 Tempomat z ogranicznikiem prędkości
  - Ogranicznik prędkości
  - Tempomat

**WYPOSAŻENIE DODATKOWE****L.p. Nazwa elementu wyposażenia**

- 1 Drzwi tylne dwuskrzydłowe przeszklone
- 2 Klimatyzacja
- 3 Podłoga wyłoczenia mat gumowych w przestrzeni pasażersko-ładunkowej
- 4 Podłokietnik centralny przedni ze schowkiem

**OPIS ZAMONTOWANEGO W POJEZDZIE OGUMIENIA**

Koło	Marka, typ	Bieżnik [mm]
Przednie lewe:	*KLEBER 195/65 R15 95T KRISALP HP3	3,6
Przednie prawe:	*KLEBER 195/65 R15 95T KRISALP HP3	4,5
Tylne lewe:	*KLEBER 195/65 R15 95T KRISALP HP3	4,6
Tylne prawe:	*KLEBER 195/65 R15 95T KRISALP HP3	4,5

**KOREKTY WARTOŚCI POJAZDU**

KOREKTA ZA PIERWSZĄ REJESTRACJĄ	(-)
KOREKTA ZA WYPOSAŻENIE	(+)
KOREKTA ZA PRZEBIEG	(-)
KOREKTY RÓŻNE:	
Stan utrzymania i dbałość o pojazd	(-)
KOREKTY RÓŻNE RAZEM	(-)
KOREKTA ZA OGUMIENIE	(-)

**UWAGI RZECZOZNAWCY DOTYCZĄCE WYCENY**

Dokonano sprawdzenia historii pojazdu w bazie CEPiK.

Liczba miejsc w pojeździe: 5 - brak możliwości wpisania poprawnej wartości w programie eksperckim.

Oględziny wykonywał: Sebastian Konopik

Wycenę wykonał: Adam Jabłoński

## OPIS STANU TECHNICZNEGO ZESPOŁÓW POJAZDU



### NADWOZIE - Szkielet i poszycia zewn trzne

L.p.	Nazwa elementu	L / P	Rodzaj uszkodzenia	Opis	Fot. nr
1	Pokrywa przednia		Odpryski powłoki lakierowej		
2	Drzwi boczne przednie	L	Wgniecenie, odpryski, zarysowania		
3	Drzwi boczne przednie	P	Zarysowania		
4	Drzwi boczne tylne	L	Zarysowania		
5	Dach		Odpryski powłoki lakierowej z miejscow korozj blachy		
6	Błotnik tylny	L	Odpryski powłoki lakierowej z miejscow korozj blachy		
7	Drzwi tyłu nadwozia		Zarysowania		

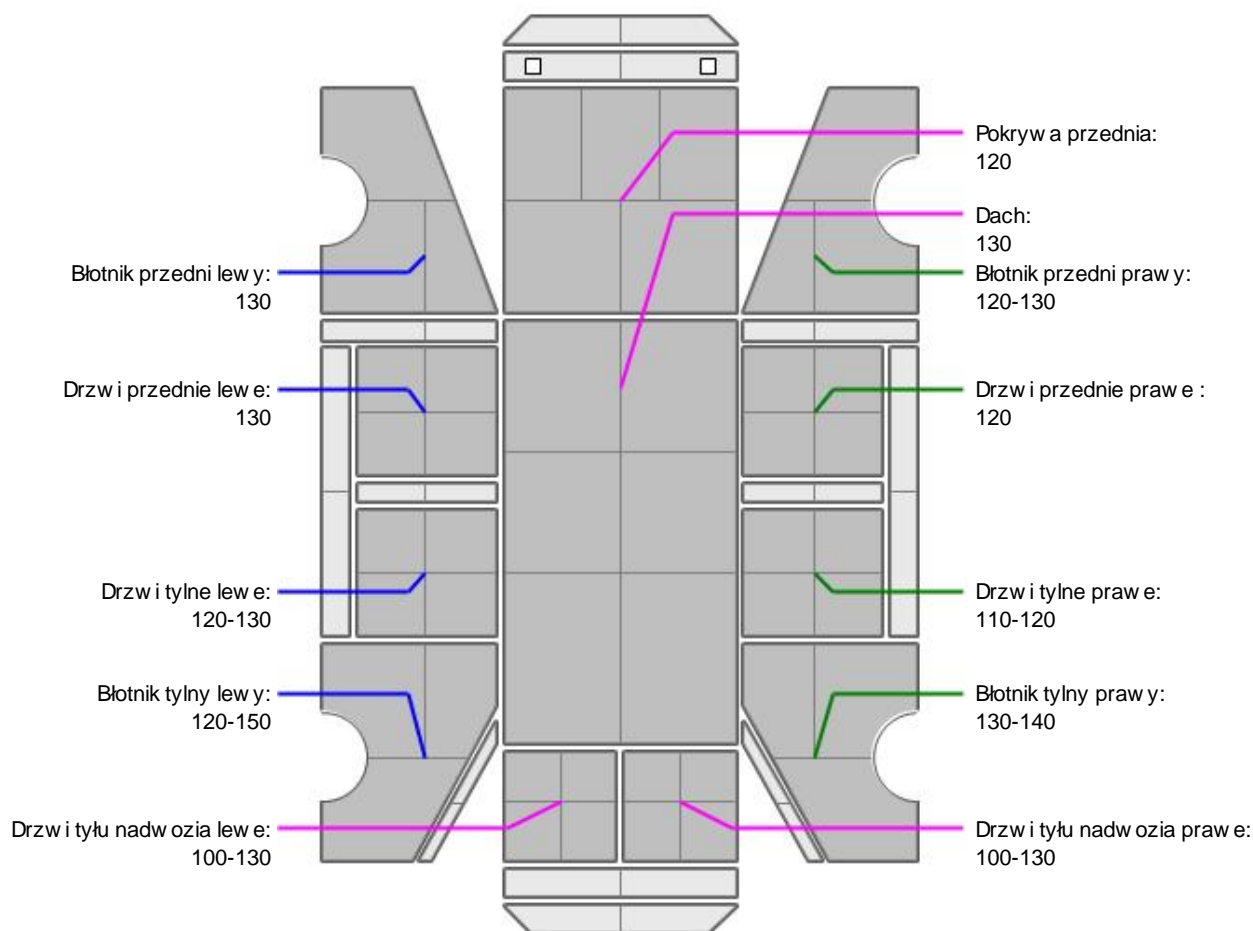
Szczegółowy stan pojazdu zobrazowany w dokumentacji zdj ciowej.

Na pozostałych elementach oblawowania bryły nadwozia stwierdzono równie typowe dla jego okresu eksploatacji uszkodzenia powłoki lakierowej ( zarysowania, odpryski, itp.).

Pojazd w trakcie ogl dzin zabrudzony, mo liwo wykrycia dodatkowych uszkodze po umyciu.



### NADWOZIE – Opis powłoki lakierowej



L.p.	Nazwa elementu	L / P	Grubo powłoki [μm]	Opis
1	Pokrywa przednia		120	
2	Dach		130	

3	Błotnik przedni	L	130	
4	Drzwi przednie	L	130	
5	Drzwi tylne	L	120-130	
6	Błotnik tylny	L	120-150	
7	Błotnik przedni	P	120-130	
8	Drzwi przednie	P	120	
9	Drzwi tylne	P	110-120	
10	Błotnik tylny	P	130-140	
11	Drzwi tyłu nadwozia		100-130	
12	Drzwi tyłu nadwozia		100-130	

Podane przedziały grubo ci powłoki lakierowej, dotyczą punktów pomiarowych. Nie mogą być traktowane jako gwarancja, a grubość powłoki lakierowej w innych punktach nie wykracza poza te przedziały. Pomiar powłoki lakierowej został wykonany przed dniem badania w posiadaniu rzeczoznawcy. Pomiar wykonany innym przyrządem może się różnić.



### WYPOSAŻENIE ZEWNĘTRZNE

L.p.	Nazwa elementu	L / P	Rodzaj uszkodzenia	Opis	Fot. nr
1	Zderzak przedni		Zarysowania, odpryski		
2	Obudowa lusterka bocznego	L	Odpryski powłoki lakierowej		
3	Zderzak tylny		Zarysowania, ubytki materiału, wgniecenia		
4	Szyba przednia		Odpryski warstwy zewnętrznej		
5	Klamka zewnętrzna drzwi bocznych tylnych	L	Odpryski		



### NADWOZIE – Wyposażenie wewnętrzne

L.p.	Nazwa elementu	L / P	Rodzaj uszkodzenia	Opis	Fot. nr
1	Fotel przedni	L	Zabrudzony		
2	Fotel przedni	P	Zabrudzony		
3	Kanapa tylna		Zabrudzona		
4	Wykładzina dachu (podsufitka)		Zabrudzona		
5	Poszycie tunelu podłogowego		Zarysowane		
6	Poszycie przestrzeni ładunkowej		Zarysowane, zabrudzone, ubytki materiału		

Wnętrze pojazdu nosi typowe dla jego okresu eksploatacji zużycie wszystkich elementów. Wnętrze mocno zabrudzone.

### JAZDA KONTROLNA

1	Główny prąd silnika	BEZ UWAG
2	Praca układu kierowniczego	BEZ UWAG
3	Główny (stuki) zawieszenia	BEZ UWAG
4	Zmiana biegów, działanie sprzęgła	BEZ UWAG
5	Główny skrzyni biegów / bloku napędowego	BEZ UWAG
6	Skuteczność hamulca zasadniczego	BEZ UWAG
7	Skuteczność hamulca pomocniczego	BEZ UWAG
8	Działanie drogowym i szybkościomierza	BEZ UWAG

9 Wskaźnik temperatury silnika BEZ UWAG

Próba ruchowa przeprowadzona na niewielkim dystansie, na zimnym silniku, w warunkach parkingowych, z prędkością do 15 km/h.

### DOKUMENTY I KOMPLETACJA POJAZDU

1	Książka serwisowa	TAK
2	Kluczyki (ilość sztuk)	2 szt.
3	Dowód rejestracyjny	TAK
4	Instrukcja obsługi	TAK
5	Trójkąt ostrzegawczy	TAK

### POZOSTAŁE INFORMACJE

**1 Pochodzenie pojazdu**

Krajowy

**2 Badanie poprawności numerów identyfikacyjnych**

Numer VIN wybity na karoserii oraz numer VIN tabliczki znamionowej zgodny z DR.

**3 Weryfikacja odczytanego stanu drogomierza**

Odczytany z licznika.

## Zastrzeżenia ograniczające opinię.

ü Zawarte w niniejszej Ocenie/Raporcie informacje (w tym dotyczące wyposażenia) służy jedynie ogólnym celom informacyjnym. Ocena/Raport nie może być zatem traktowana jako oferta w rozumieniu przepisów Kodeksu Cywilnego oraz opisu towaru ani zapewnienia w rozumieniu art. 4 Ustawy z dnia 27 lipca 2002 roku o szczególnych warunkach sprzedaży konsumenckiej.

ü Ocena/Raport została sporządzona w celu ustalenia istnienia albo nieistnienia uszkodzeń nieakceptowalnych podczas korzystania z samochodu lub innych okoliczności uzgodnionych w zleceniu. Ocena/Raport nie obejmuje typowych uszkodzeń wynikających z eksploatacji samochodu oraz jego standardowego użytkowania.

ü Jeżeli chcesz traktować ten dokument jako źródło wiedzy o samochodzie przy jego zakupie, czynisz to na własną odpowiedzialność. Rzeczoznawca Sp. j. nie ponosi odpowiedzialności za takie użycie tej Oceny/Raporu.

ü Niniejsza wycena służy wyłącznie do oszacowania wartości rynkowej przedmiotu wyceny i nie może być wykorzystywana do żadnego innego celu, niż wymieniony powyżej. W szczególności wycena nie może stanowić podstawy do oceny cech i stanu wycenianego obiektu przy jego zakupie.

ü Rzeczoznawca nie bierze na siebie odpowiedzialności za wady ukryte (prawne i fizyczne) oraz ewentualne skutki wynikające z dalszego użytkowania przedmiotu wyceny, a także za skutki wykorzystania samej wyceny.

ü Powyższa wycena nie jest ekspertyzą stanu technicznego przedmiotu wyceny i za taką nie może być uznawana, w szczególności nie może być traktowana jako gwarancja sprzedaży przedmiotu wyceny za oszacowaną wartość.

ü Wycenę przeprowadzono w oparciu o dostarczoną dokumentację oraz badanie organoleptyczne wycenianego obiektu. Nie prowadzono badań diagnostycznych oraz weryfikacji warsztatowej przedmiotu wyceny.

ü Nie stwierdzono dodatkowych niesprawności i/lub uszkodzeń i/lub braków w zakresie możliwym do ustalenia w warunkach oględzin tj. bez dostępu do spodu pojazdu, specjalistycznego sprzętu diagnostycznego, jazdy próbnej wykonanej w warunkach drogowych z obciążeniem.

ü Rzeczoznawca podczas oględzin poza warsztatem nie jest w stanie stwierdzić wypadkowej przeszłości pojazdu. W przypadku podwyższonych wartości pomiarów powłoki lakierowej, konieczna jest ekspertyza w warunkach warsztatowych.

ü Rok produkcji pojazdu - nie weryfikowano. Przyjeto w oparciu o dane przekazane przez Zleceniodawcę.

ü Niniejsza wycena nie może być publikowana w całości w jakimkolwiek dokumencie bez zgody wykonawców i bez uzgodnienia z nimi formy i treści takiej publikacji. Zakaz publikacji nie dotyczy posługiwania się wyceną w umowach cywilno-prawnych zawieranych przez zleceniodawcę i dotyczących przedmiotu.

ü Przed odbiorem pojazdu, kupujący zobowiązany jest do konfrontacji rzeczywistego stanu z informacjami zawartymi w wycenie. Odbiór przedmiotu jest równoznaczny ze zrzeczeniem się wszelkich roszczeń, co do stanu technicznego.

ü Nie badano poprawności i/lub budowy numerów identyfikacyjnych/seryjnych obiektu oraz nie weryfikowano prawdziwości danych obiektu.

ü Niniejsza wycena nie może być traktowana jako gwarancja sprzedaży przedmiotu wyceny za oszacowaną wartość.

ü W przypadku ujawnienia dodatkowych informacji dotyczących przedmiotowego pojazdu, niedostępnych w czasie wykonywania niniejszej opinii, zaprezentowane stanowisko może ulec zmianie.

ü W opinii założono, że nie wykryto żadnych faktów, które mogłyby istotnie wpływać na wartość wycenionego pojazdu, jeżeli w opisie pojazdu nie widnieje inaczej.

ü Rzeczoznawca nie ponosi odpowiedzialności za ewentualne błędy wynikające z przedstawionych informacji otrzymanych od użytkownika/sprzedawcy/zamawiającego wycenę, jeżeli brak podstaw do kwestionowania ich zgodnie ze stanem rzeczywistym lub jeżeli ustalenie stanu rzeczywistego przez rzeczoznawcę było niemożliwe lub znacznie utrudnione.

ü Wyposażenie standardowe wg. Info - Ekspert/Eurotax. Rzeczoznawca nie ponosi odpowiedzialności za ewentualne błędy programu. Opis stanu technicznego pojazdu jest ważny na dzień oględzin. Rzeczoznawca nie bierze odpowiedzialności za zmiany stanu pojazdu wynikające z dalszej eksploatacji lub postoju (np. uszkodzenie akumulatora, powiększenie lub powstanie ognisk korozji, uszkodzenie układu hamulcowego, itp.).

ü Jeżeli elementy jednostki napędowej, układu przeniesienia napędu itp., są rozmontowane, rzeczoznawca nie weryfikuje kompletności poszczególnych układów. Możliwość wystąpienia braków w kompletacji (np. ze względu na wykorzystanie unieruchomionego pojazdu jako „dawcy części”).

ü Nie weryfikowano odczytanego stanu drogomierza z zapisami w urządzeniach elektronicznych pojazdu.

*Dokument wystawiony elektronicznie, ważny bez podpisu*

DOKUMENTACJA FOTOGRAFICZNA



Fot. nr 1



Fot. nr 2



Fot. nr 3



Fot. nr 4





Fot. nr 5



Fot. nr 6



Fot. nr 7



Fot. nr 8



Fot. nr 9



Fot. nr 10



Fot. nr 11



Fot. nr 12



Fot. nr 13



Fot. nr 14



Fot. nr 15



Fot. nr 16



Fot. nr 17



Fot. nr 18



Fot. nr 19



Fot. nr 20





Fot. nr 21



Fot. nr 22



Fot. nr 23



Fot. nr 24



Fot. nr 25



Fot. nr 26



Fot. nr 27



Fot. nr 28



Fot. nr 29



Fot. nr 30



Fot. nr 31



Fot. nr 32



Fot. nr 33



Fot. nr 34



Fot. nr 35



Fot. nr 36





Fot. nr 37



Fot. nr 38



Fot. nr 39



Fot. nr 40



Fot. nr 41



Fot. nr 42



Fot. nr 43



Fot. nr 44



Fot. nr 45



Fot. nr 46



Fot. nr 47



Fot. nr 48



Fot. nr 49



Fot. nr 50



Fot. nr 51



Fot. nr 52





Fot. nr 53



Fot. nr 54



Fot. nr 55



Fot. nr 56



Fot. nr 57



Fot. nr 58



Fot. nr 59



Fot. nr 60



Fot. nr 61



Fot. nr 62



Fot. nr 63



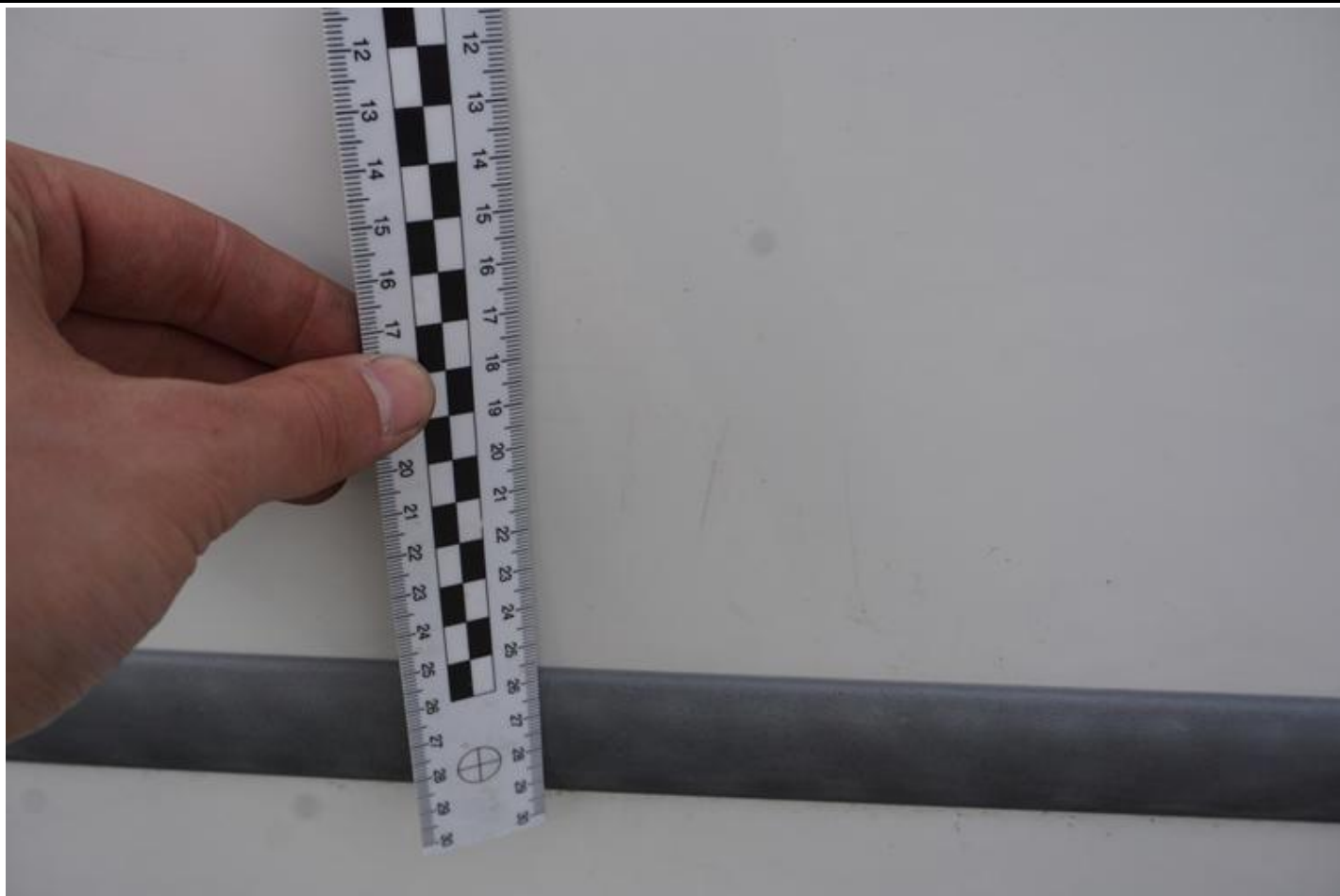
Fot. nr 64



Fot. nr 65



Fot. nr 66



Fot. nr 67



Fot. nr 68





Fot. nr 69



Fot. nr 70



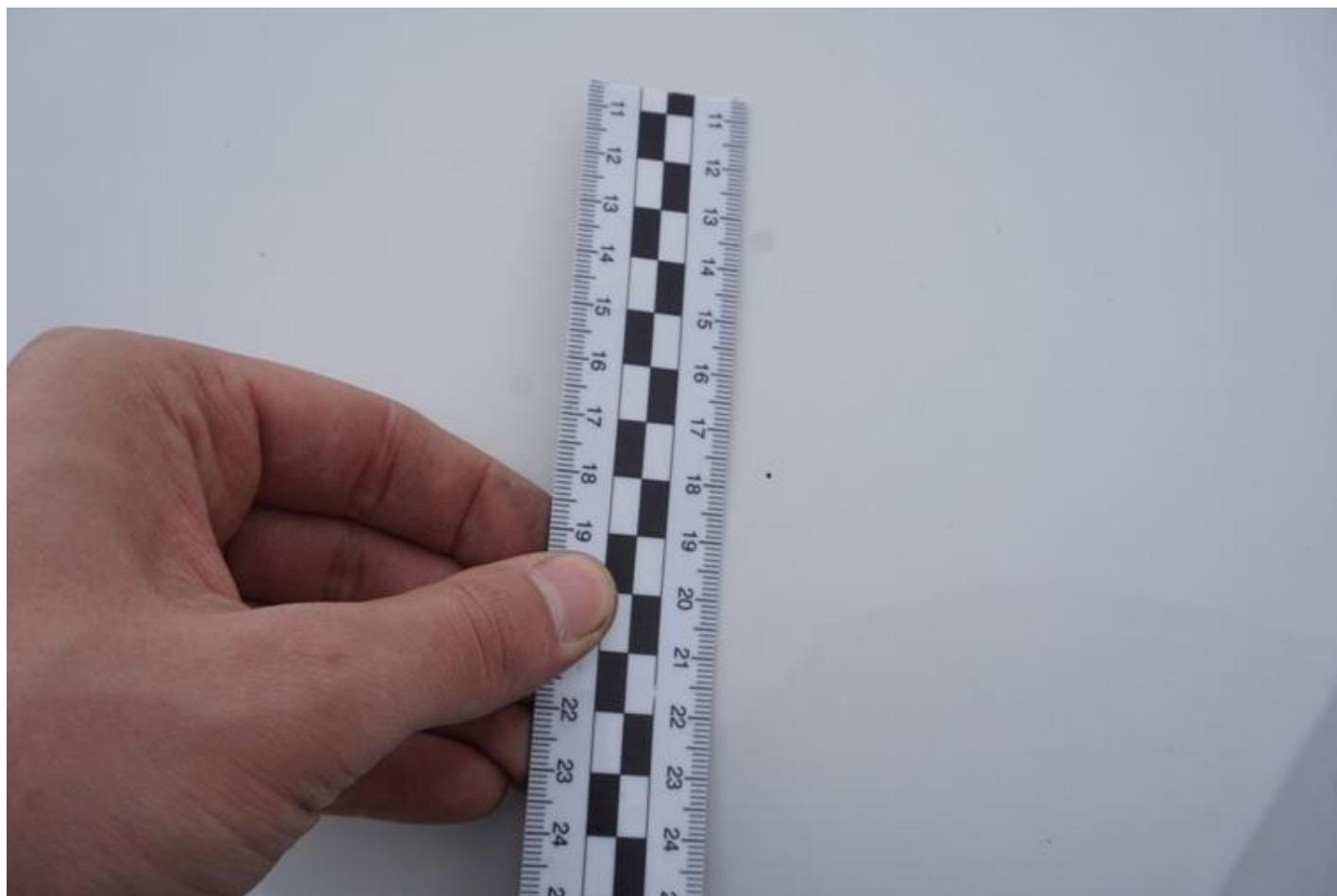
Fot. nr 71



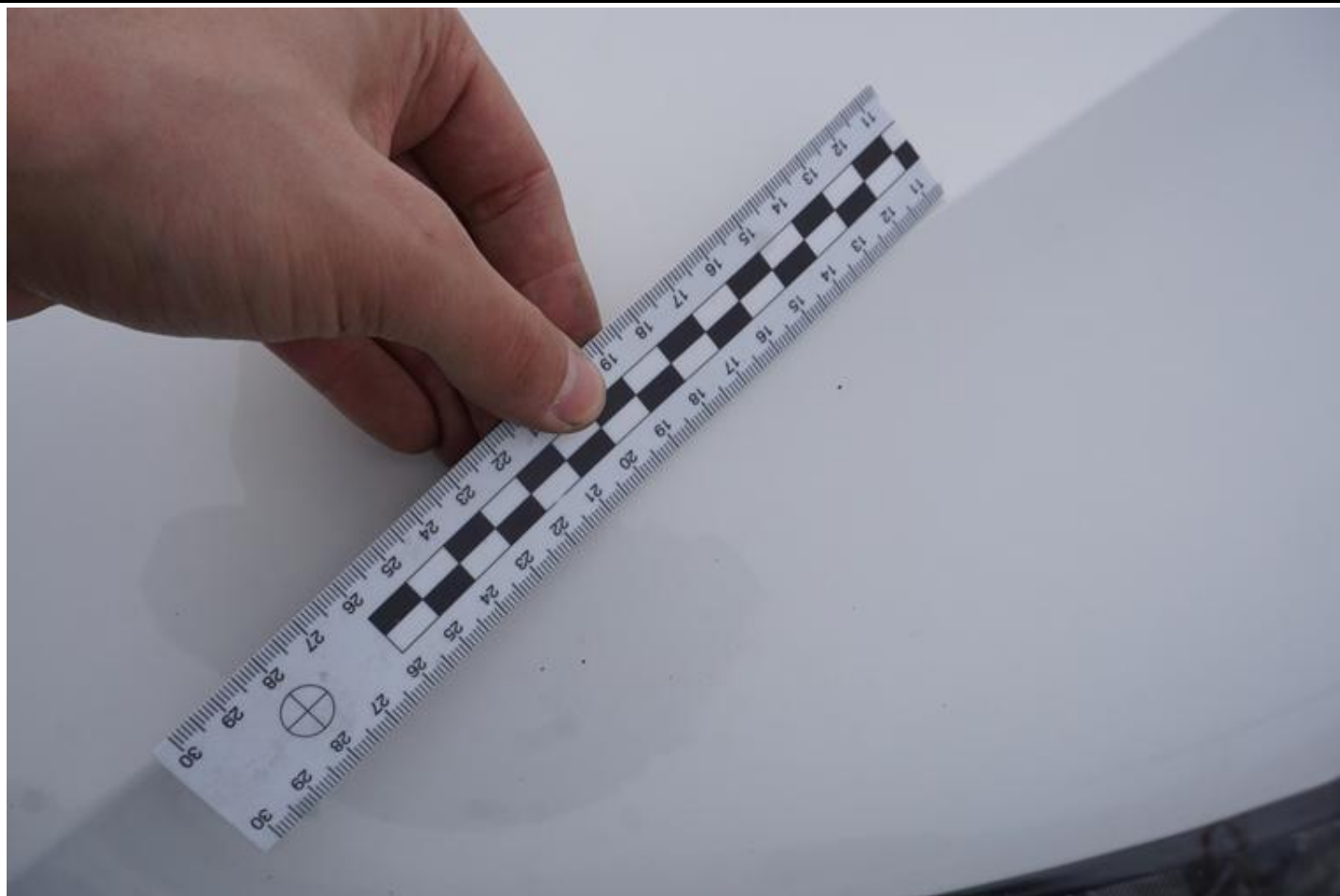
Fot. nr 72



Fot. nr 73



Fot. nr 74



Fot. nr 75



Fot. nr 76



Fot. nr 77



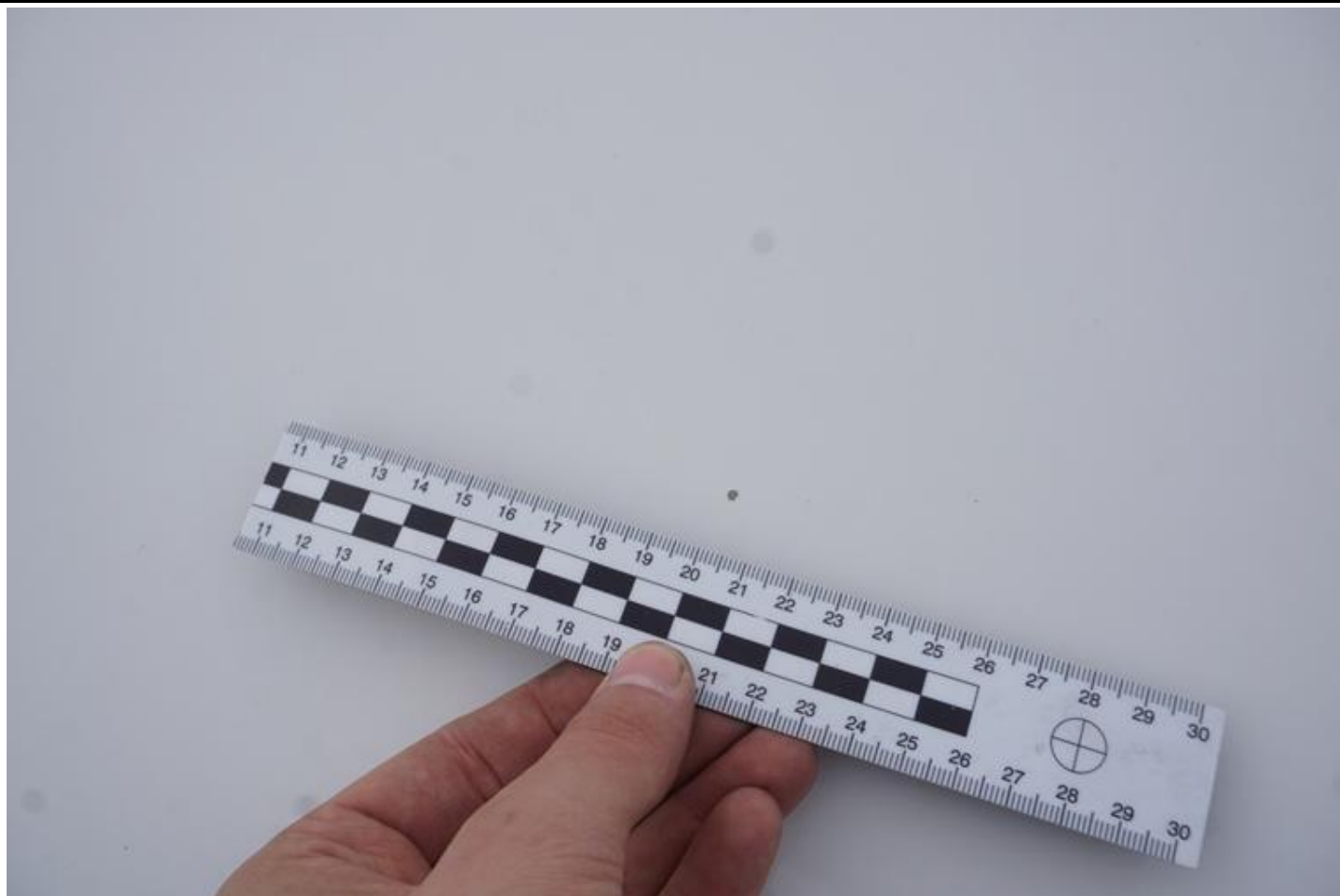
Fot. nr 78



Fot. nr 79



Fot. nr 80



Fot. nr 81



Fot. nr 82



Fot. nr 83



Fot. nr 84





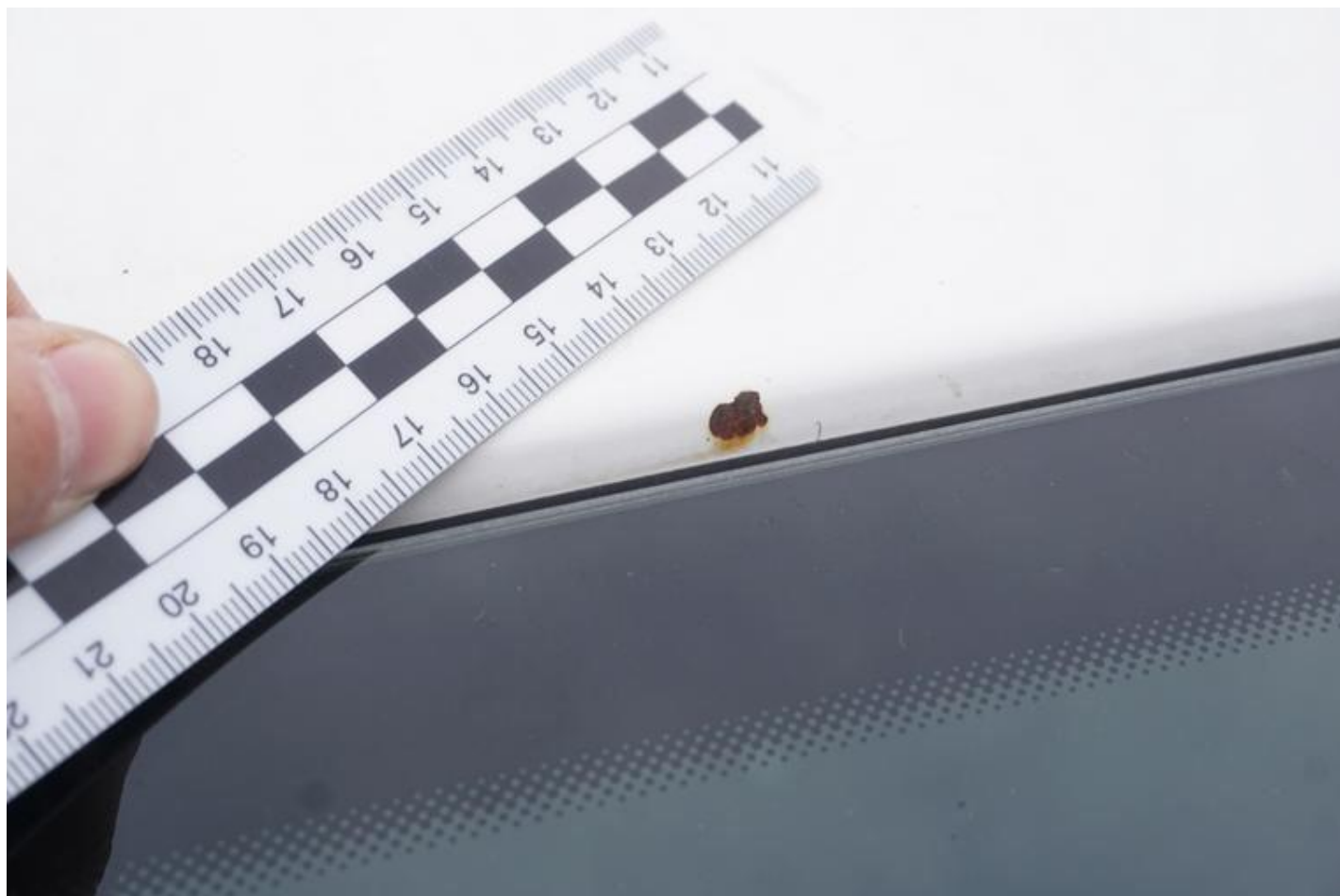
Fot. nr 85



Fot. nr 86



Fot. nr 87



Fot. nr 88



Fot. nr 89



Fot. nr 90



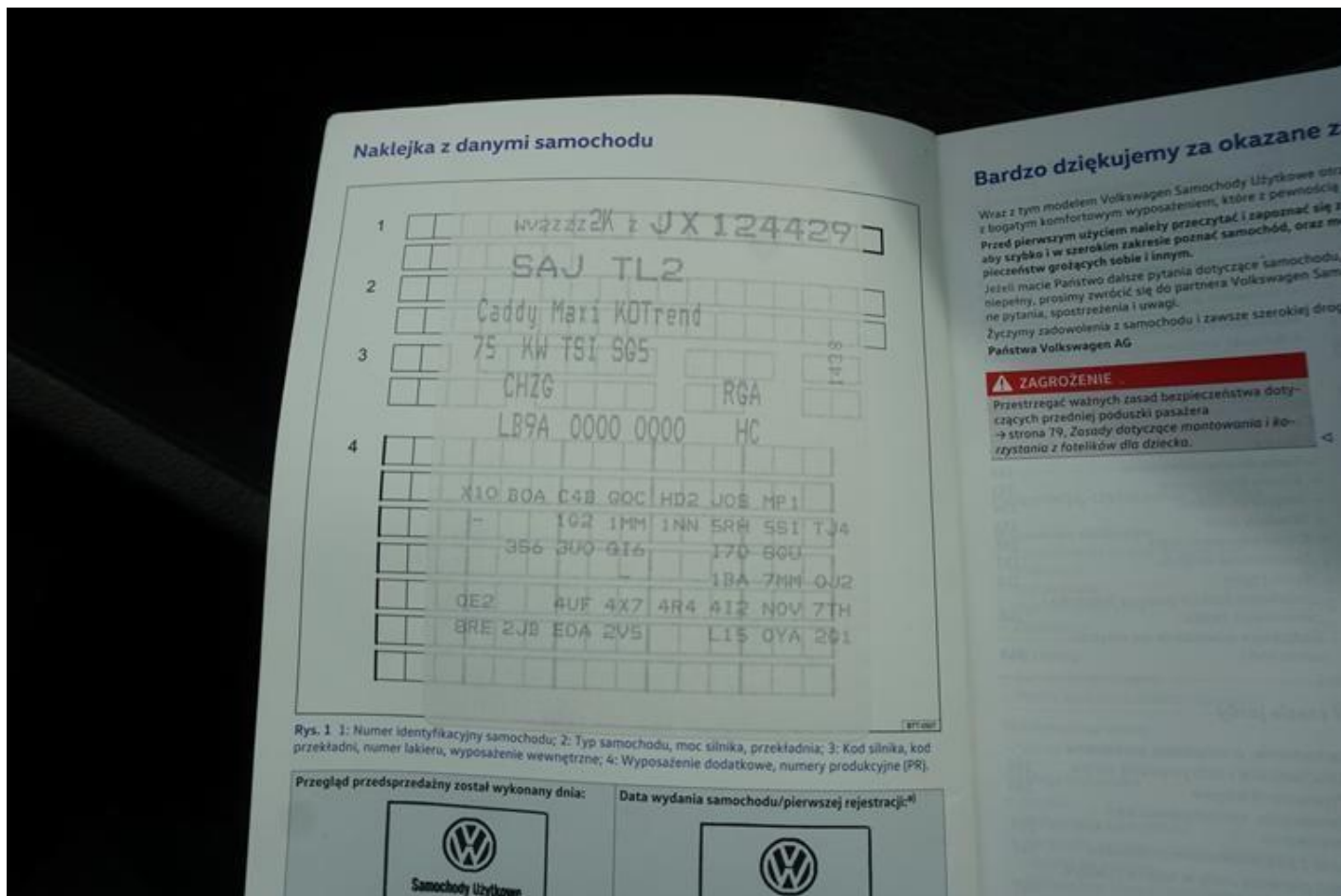
Fot. nr 91



Fot. nr 92



Fot. nr 93



Fot. nr 94

