

Nr zlecenia: 99/04/03/2025/CarArena STANDARD

z dnia: 2025/03/04

Zleceniodawca:

CARARENA - Aukcje Samochodowe
ul. Budowlanych 7
62-081 Baranowo

Rzeczoznawca:

Rafał Choroma ski/zatw. Pion Weryfikacyjny eRzeczoznawcy



P o g l d o w y R a p o r t S t a n u T e c h n i c z n e g o

Zadanie: Ocena stanu technicznego i określenie wartości rynkowej pojazdu

DANE IDENTYFIKACYJNE POJAZDU

Dane: [O] III-2025

Rodzaj pojazdu: Samochód osobowy	VIN: U 5 Y H M 8 1 B A J L 2 7 0 1 1 1
Marka: KIA	Nr rejestracyjny: WL4671L
Model pojazdu: Cee'd 1.4 MR`16 E6	Nr Info-Expert: 052-00956
Wersja: M	Rok produkcji: 2018

Wskazanie drogomierza	145352 km
Data pierwszej rejestracji	2018/07/06
Data wykonania badania technicznego	2025/06/28
Rodzaj nadwozia	kombi (uniwersalne) 5 drzwiowe
Dop. masa całkowita	1820 kg
Jednostka napędowa	z zapłonem iskrowym (wtrysk)
Pojemność / Moc silnika	1368 ccm / 73kW (99KM)
Liczba cylindrów / Układ cylindrów / Liczba zaworów	4 / rzędowy / 16
Rodzaj skrzyni biegów	manualna
Rodzaj napędu	przedni (4x2)
Kolor powłoki lakierowej, (rodzaj lakieru)	Biały 2-warstwowy typu uni

WYPOSAŻENIE STANDARDOWE

L.p.	Nazwa elementu wyposażenia	L.p.	Nazwa elementu wyposażenia
1	Autoalarm obwodowy	34	Sortownik pod podłogą bagażnika
2	Czujnik obecności pasażera przód/tył	35	Spoiler tylny
3	Czujnik zmierzchu	36	Sterowanie radiem w kierownicy
4	Fotel kierowcy z regulacją wysokości	37	Sygnalizacja niezapiętych pasów bezpieczeństwa
5	Głośniki 6 szt.	38	Sygnalizacja otwartych drzwi
6	Gniazdo 12V w bagażniku	39	System automatycznego ryglowania zamków
7	Gniazdo 12V w konsoli centralnej	40	System kontroli trakcji TCS
8	Immobilizer	41	System podpowiedzi ruchu kierownicy VSM
9	Kłamki zewnętrzne w kolorze nadwozia	42	System rozpoznawania głosu
10	Klimatyzacja	43	System stabilizacji toru jazdy ESC

11	Kluczyk składany	44	System sygnalizacji hamowania awaryjnego - ESS
12	Kolorystyka wn trza czarna	45	System wspomagaj cy pokonywanie podjazdów HAC
13	Kolumna kierownicy regulowana w 2 płaszczyznach	46	System wspomagania nagłego hamowania BAS
14	Koło zapasowe dojazdowe	47	Szyby barwione
15	Komputer pokładowy	48	Szyby przednie regulowane elektrycznie
16	Kurtyny powietrzne boczne	49	wiatła do jazdy dziennej LED
17	Lusterka zewn trzne podgrzewane elektrycznie	50	wiatła mijania projekcyjne
18	Lusterka zewn trzne regulowane elektrycznie	51	wiatła mijania wł czane automatycznie
19	Lusterka zewn trzne w kolorze nadwozia	52	wiatła p/mgienne przednie
20	Mata wygłuszaj ca pod pokryw silnika	53	wiatła z funkcj statycznego do wietlania zakr tów
21	Mocowanie fotelików dzieci cych ISOFIX	54	wiatło dodatkowe STOP LED
22	Oslony przeciwsłoneczne z lusterkami	55	Tapicerka w kolorze czarnym
23	O wietlenie deski rozdzielczej regulowane	56	Tarcze kół stalowe 15"
24	Podłokietnik centralny przedni	57	Wska nik temperatury zewn trznej
25	Poduszka powietrzna kierowcy	58	Wska nik wyboru optymalnego biegu
26	Poduszka powietrzna pasa era z mo liwo ci odł czenia	59	Wspomaganie układu kierowniczego zmienne elektryczne
27	Poduszki powietrzne boczne przednie	60	Wyko czenie wn trza w kolorze srebnym
28	Radioodtworacz CD + MP3	61	Zamek centralny zdalnie sterowany
29	Relingi dachowe	62	Zderzaki w kolorze nadwozia
30	Schówek chłodzony	63	Zestaw gło nomówi cy "Bluetooth"
31	Schówek na okulary	64	Zł cze "AUX"
32	Siedzenia tylne dzielone asymetrycznie	65	Zł cze "iPod"
33	Siedzenia tylne składane	66	Zł cze "USB"

L.p. Nazwa pakietu / elementu pakietu wyposa enia standardowego

- 1 ABS + EBD - system dystrybucji siły hamowania
 ABS - system zapobiegaj cy blokowaniu kół
 System dystrybucji siły hamowania elektroniczny EBD

WYPOSA ENIE DODATKOWE**L.p. Nazwa elementu wyposa enia**

- 1 Czujniki parkowania - tył

OPIS ZAMONTOWANEGO W POJE DZIE OGUMIENIA

Koło	Marka, typ	Bie nik [mm]
Przednie lewe:	*KLEBER 195/65 R15 91H KRISALP HP3	3,7
Przednie prawe:	*KLEBER 195/65 R15 91H KRISALP HP3	3,1
Tylne lewe:	*KLEBER 195/65 R15 91H KRISALP HP3	4,0
Tylne prawe:	*KLEBER 195/65 R15 91H KRISALP HP3	3,8

KOREKTY WARTO CI POJAZDU

KOREKTA ZA PIERWSZ REJESTRACJ	(+)
KOREKTA ZA WYPOSA ENIE	(+)
KOREKTA ZA PRZEBIEG	(-)
KOREKTY RÓ NE:	
Stan utrzymania i dbało o pojazd	(-)
KOREKTY RÓ NE RAZEM	(-)
KOREKTA ZA OGUMIENIE	(-)

UWAGI RZECZOZNAWCY DOTYCZ CE WYCENY

Dokonano sprawdzenia historii pojazdu w bazie CEPiK.

Ogl dziny wykonywał: Sebastian Konopik

Wycen wykonał: Rafał Choroma ski

OPIS STANU TECHNICZNEGO ZESPOŁÓW POJAZDU



NADWOZIE - Szkielet i poszycia zewn trzne

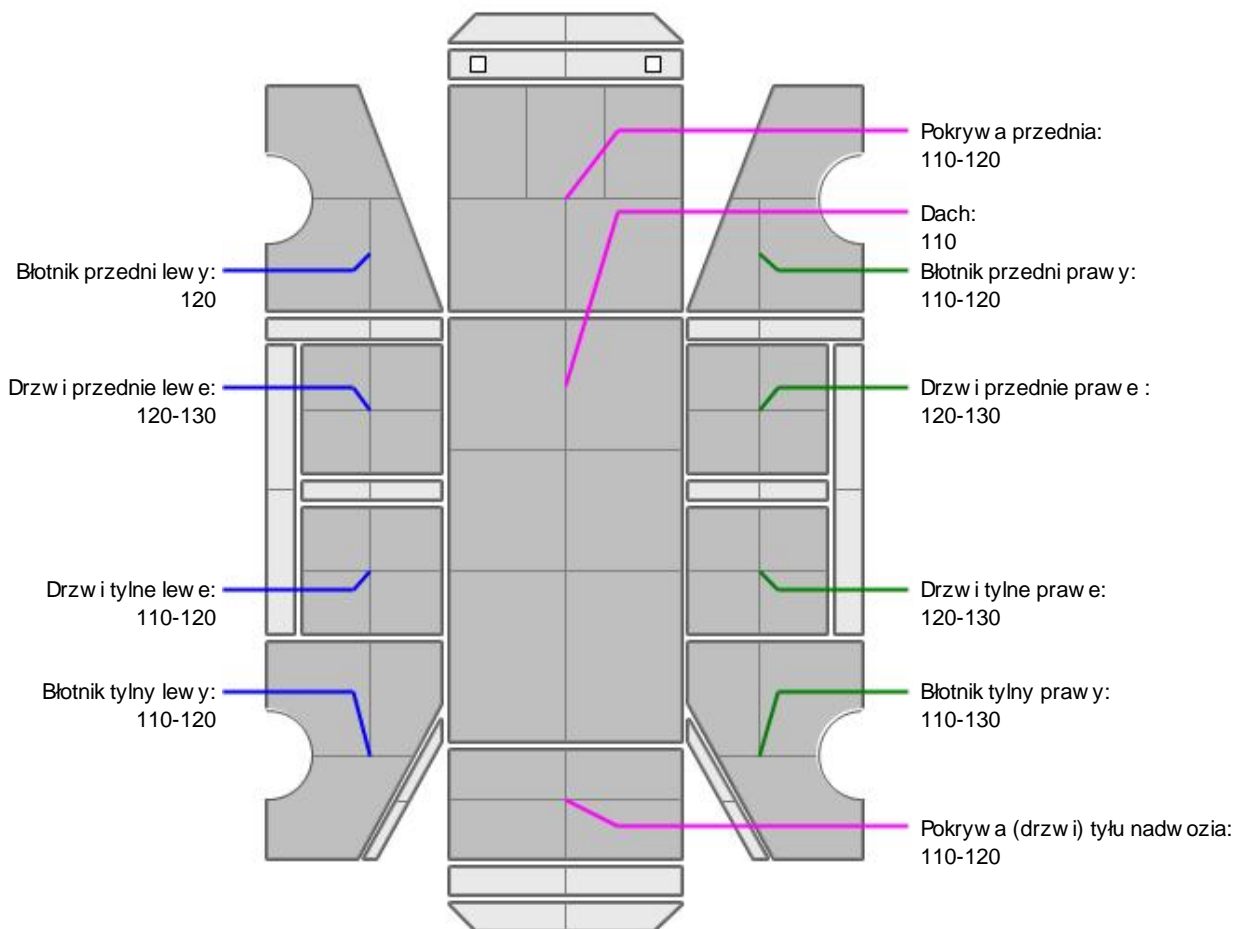
L.p.	Nazwa elementu	L / P	Rodzaj uszkodzenia	Opis	Fot. nr
1	Błotnik przedni	P	Odpryski powłoki lakierowej z miejscow korozj blachy, zarysowania		
2	Pokrywa przednia		Odpryski powłoki lakierowej z miejscow korozj blachy		
3	Drzwi boczne przednie	L	Zarysowania powłoki lakierowej		
4	Drzwi boczne przednie	P	Zarysowania powłoki lakierowej		
5	Drzwi boczne tylne	L	Zarysowania powłoki lakierowej		
6	Drzwi boczne tylne	P	Zarysowania powłoki lakierowej		
7	Błotnik tylny	L	Zarysowania powłoki lakierowej		
8	Błotnik tylny	P	Zarysowania powłoki lakierowej		
9	Wn ka drzwi tylnych	L	Wgniecenie		

Szczegółowy stan pojazdu zobrazowany w dokumentacji zdj ciowej.

Na pozostałych elementach oblachowania bryły nadwozia stwierdzono równie typowe dla jego okresu eksploatacji uszkodzenia powłoki lakierowej (zarysowania, odpryski, itp.).



NADWOZIE – Opis powłoki lakierowej



L.p.	Nazwa elementu	L / P	Grubość powłoki [µm]	Opis
1	Pokrywa przednia		110-120	
2	Dach		110	
3	Błotnik przedni	L	120	
4	Drzwi przednie	L	120-130	
5	Drzwi tylne	L	110-120	
6	Błotnik tylny	L	110-120	
7	Błotnik przedni	P	110-120	
8	Drzwi przednie	P	120-130	
9	Drzwi tylne	P	120-130	
10	Błotnik tylny	P	110-130	
11	Pokrywa (drzwi) tyłu nadwozia		110-120	

Podane przedziały grubości powłoki lakierowej, dotyczą punktów pomiarowych. Nie mogą być traktowane jako gwarancja, a grubości powłoki lakierowej w innych punktach nie wykracza poza te przedziały. Pomiar powłoki lakierowej został wykonany urządzeniem badającym w posiadaniu rzeczoznawcy. Pomiar wykonany innym przyrządem może się różnić.



NADWOZIE – Wyposażenie zewnętrzne

L.p.	Nazwa elementu	L / P	Rodzaj uszkodzenia	Opis	Fot. nr
1	Zderzak przedni		Polamany, zarysowany, wgnieciony		
2	Obudowa lusterka bocznego	L	Zarysowana		
3	Obudowa lusterka bocznego	P	Zarysowana		
4	Zderzak tylny		Zarysowany, odpryski lakieru		
5	Szyba przednia		Pęknięcie, odpryski		
6	Klamka zewnętrzna drzwi bocznych przednich	L	Zarysowana, odpryski		

Pojazd nosi ponadnormatywne dla jego okresu eksploatacji ładunki użytkownika. Wnętrze mocno zabrudzone, wyeksploatowane.



NADWOZIE – Wyposażenie wewnętrzne

L.p.	Nazwa elementu	L / P	Rodzaj uszkodzenia	Opis	Fot. nr
1	Fotel przedni kpl.	L	Zabrudzony		
2	Fotel przedni kpl.	P	Zabrudzony		
3	Kanapa tylna		Zabrudzona		
4	Poszycie tapicerskie drzwi bocznych przednich	P	Zarysowane		
5	Poszycie tunelu środkowego		Zaplamione		
6	Wykładzina bagażnika		Zabrudzona, zarysowana		

Wnętrze pojazdu nosi typowe dla jego okresu eksploatacji zabrudzenia oraz zużycie wszystkich elementów.

JAZDA KONTROLNA

1	Głośno pracujący silnik	BEZ UWAG
2	Praca układu kierowniczego	BEZ UWAG
3	Głośno (stuknięcie) zawieszenia	BEZ UWAG
4	Zmiana biegów, działanie sprzęgła	BEZ UWAG
5	Głośno skrzyni biegów / bloku napędowego	BEZ UWAG

6	Skuteczno	hamulca zasadniczego	BEZ UWAG
7	Skuteczno	hamulca pomocniczego	BEZ UWAG

Próba ruchowa przeprowadzona na niewielkim dystansie, na zimnym silniku, w warunkach parkingowych, z prędkością do 15 km/h.

DOKUMENTY I KOMPLETACJA POJAZDU

1	Kluczyki (ilość sztuk)	1 szt.
2	Dowód rejestracyjny	TAK

POZOSTAŁE INFORMACJE

- Pochodzenie pojazdu**
Krajowy
- Badanie poprawności numerów identyfikacyjnych**
Numer VIN wybity na karoserii oraz numer VIN tabliczki znamionowej zgodny z DR.
- Weryfikacja odczytanego stanu drogomierza**
Odczytany z licznika.

Zastrzeżenia ograniczające opinię.

ü Zawarte w niniejszej Ocenie/Raporcie informacje (w tym dotyczące wyposażenia) służy jedynie ogólnym celom informacyjnym. Ocena/Raport nie może być zatem traktowana jako oferta w rozumieniu przepisów Kodeksu Cywilnego oraz opisu towaru ani zapewnienia w rozumieniu art. 4 Ustawy z dnia 27 lipca 2002 roku o szczególnych warunkach sprzedaży konsumenckiej.

ü Ocena/Raport została sporządzona w celu ustalenia istnienia albo nieistnienia uszkodzeń nieakceptowalnych podczas korzystania z samochodu lub innych okoliczności uzgodnionych w zleceniu. Ocena/Raport nie obejmuje typowych uszkodzeń wynikających z eksploatacji samochodu oraz jego standardowego użytkowania.

ü Jeżeli chcesz traktować ten dokument jako źródło wiedzy o samochodzie przy jego zakupie, czynisz to na własną odpowiedzialność. Rzeczoznawca Sp. j. nie ponosi odpowiedzialności za takie użycie tej Oceny/Raporu.

ü Niniejsza wycena służy wyłącznie do oszacowania wartości rynkowej przedmiotu wyceny i nie może być wykorzystywana do żadnego innego celu, niż wymieniony powyżej. W szczególności wycena nie może stanowić podstawy do oceny cech i stanu wycenianego obiektu przy jego zakupie.

ü Rzeczoznawca nie bierze na siebie odpowiedzialności za wady ukryte (prawne i fizyczne) oraz ewentualne skutki wynikające z dalszego użytkowania przedmiotu wyceny, a także za skutki wykorzystania samej wyceny.

ü Powyższa wycena nie jest ekspertyzą stanu technicznego przedmiotu wyceny i za taką nie może być uznawana, w szczególności nie może być traktowana jako gwarancja sprzedaży przedmiotu wyceny za oszacowaną wartość.

ü Wycenę przeprowadzono w oparciu o dostarczoną dokumentację oraz badanie organoleptyczne wycenianego obiektu. Nie prowadzono badań diagnostycznych oraz weryfikacji warsztatowej przedmiotu wyceny.

ü Nie stwierdzono dodatkowych niesprawności i/lub uszkodzeń i/lub braków w zakresie możliwym do ustalenia w warunkach oględzin tj. bez dostępu do spodu pojazdu, specjalistycznego sprzętu diagnostycznego, jazdy próbnej wykonanej w warunkach drogowych z obciążeniem.

ü Rzeczoznawca podczas oględzin poza warszatem nie jest w stanie stwierdzić wypadkowej przeszłości pojazdu. W przypadku podwyższonych wartości pomiarów powłoki lakierowej, konieczna jest ekspertyza w warunkach warsztatowych.

ü Rok produkcji pojazdu - nie weryfikowano. Przyjeto w oparciu o dane przekazane przez Zleceniodawcę.

ü Niniejsza wycena nie może być publikowana w całości w jakimkolwiek dokumencie bez zgody wykonawców i bez uzgodnienia z nimi formy i treści takiej publikacji. Zakaz publikacji nie dotyczy posługiwania się wyceną w umowach cywilno-prawnych zawieranych przez zleceniodawcę i dotyczących przedmiotu.

ü Przed odbiorem pojazdu, kupujący zobowiązany jest do konfrontacji rzeczywistego stanu z informacjami zawartymi w wycenie. Odbiór przedmiotu jest równoznaczny ze zrzeczeniem się wszelkich roszczeń, co do stanu technicznego.

ü Nie badano poprawności i/lub budowy numerów identyfikacyjnych/seryjnych obiektu oraz nie weryfikowano prawdziwości danych obiektu.

ü Niniejsza wycena nie może być traktowana jako gwarancja sprzedaży przedmiotu wyceny za oszacowaną wartość.

ü W przypadku ujawnienia dodatkowych informacji dotyczących przedmiotowego pojazdu, niedostępnych w czasie wykonywania niniejszej opinii, zaprezentowane stanowisko może ulec zmianie.

ü W opinii założono, że nie wykryto żadnych faktów, które mogłyby istotnie wpływać na wartość wycenionego pojazdu, jeżeli w opisie pojazdu nie widnieje inaczej.

ü Rzeczoznawca nie ponosi odpowiedzialności za ewentualne błędy wynikające z przedstawionych informacji otrzymanych od użytkownika/sprzedawcy/zamawiacza wyceny, jeżeli brak podstaw do kwestionowania ich zgodnie ze stanem rzeczywistym lub te ustalenie stanu rzeczywistego przez rzeczoznawcę było niemożliwe lub znacznie utrudnione.

ü Wyposażenie standardowe wg. Info - Ekspert/Eurotax. Rzeczoznawca nie ponosi odpowiedzialności za ewentualne błędy programu. Opis stanu technicznego pojazdu jest ważny na dzień oględzin. Rzeczoznawca nie bierze odpowiedzialności za zmiany stanu pojazdu wynikające z dalszej eksploatacji lub postoju (np. uszkodzenie akumulatora, powiększenie lub powstanie ognisk korozji, uszkodzenie układu hamulcowego, itp.).

ü Jeżeli elementy jednostki napędowej, układu przeniesienia napędu itp., są rozmontowane, rzeczoznawca nie weryfikuje kompletności poszczególnych układów. Możliwość wystąpienia braków w kompletacji (np. ze względu na wykorzystanie unieruchomionego pojazdu jako „dawcy części”).

ü Nie weryfikowano odczytanego stanu drogomierza z zapisami w urządzeniach elektronicznych pojazdu.

Dokument wystawiony elektronicznie, ważny bez podpisu

DOKUMENTACJA FOTOGRAFICZNA



Fot. nr 1



Fot. nr 2



Fot. nr 3



Fot. nr 4



Fot. nr 5



Fot. nr 6



Fot. nr 7



Fot. nr 8



Fot. nr 9



Fot. nr 10



Fot. nr 11



Fot. nr 12



Fot. nr 13



Fot. nr 14



Fot. nr 15



Fot. nr 16



Fot. nr 17



Fot. nr 18



Fot. nr 19



Fot. nr 20



Fot. nr 21



Fot. nr 22



Fot. nr 23



Fot. nr 24



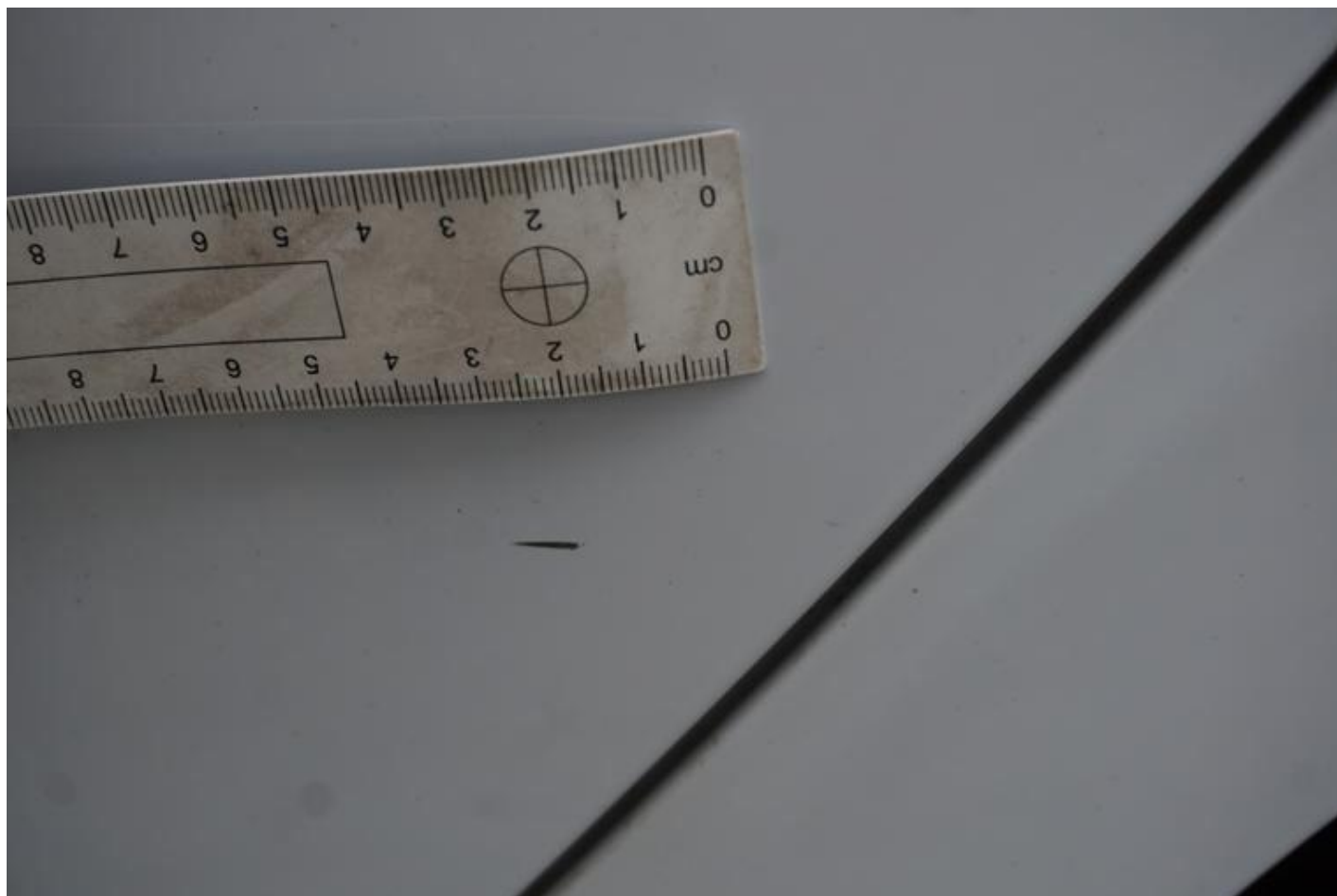
Fot. nr 25



Fot. nr 26



Fot. nr 27



Fot. nr 28



Fot. nr 29



Fot. nr 30



Fot. nr 31



Fot. nr 32



Fot. nr 33



Fot. nr 34



Fot. nr 35



Fot. nr 36



Fot. nr 37



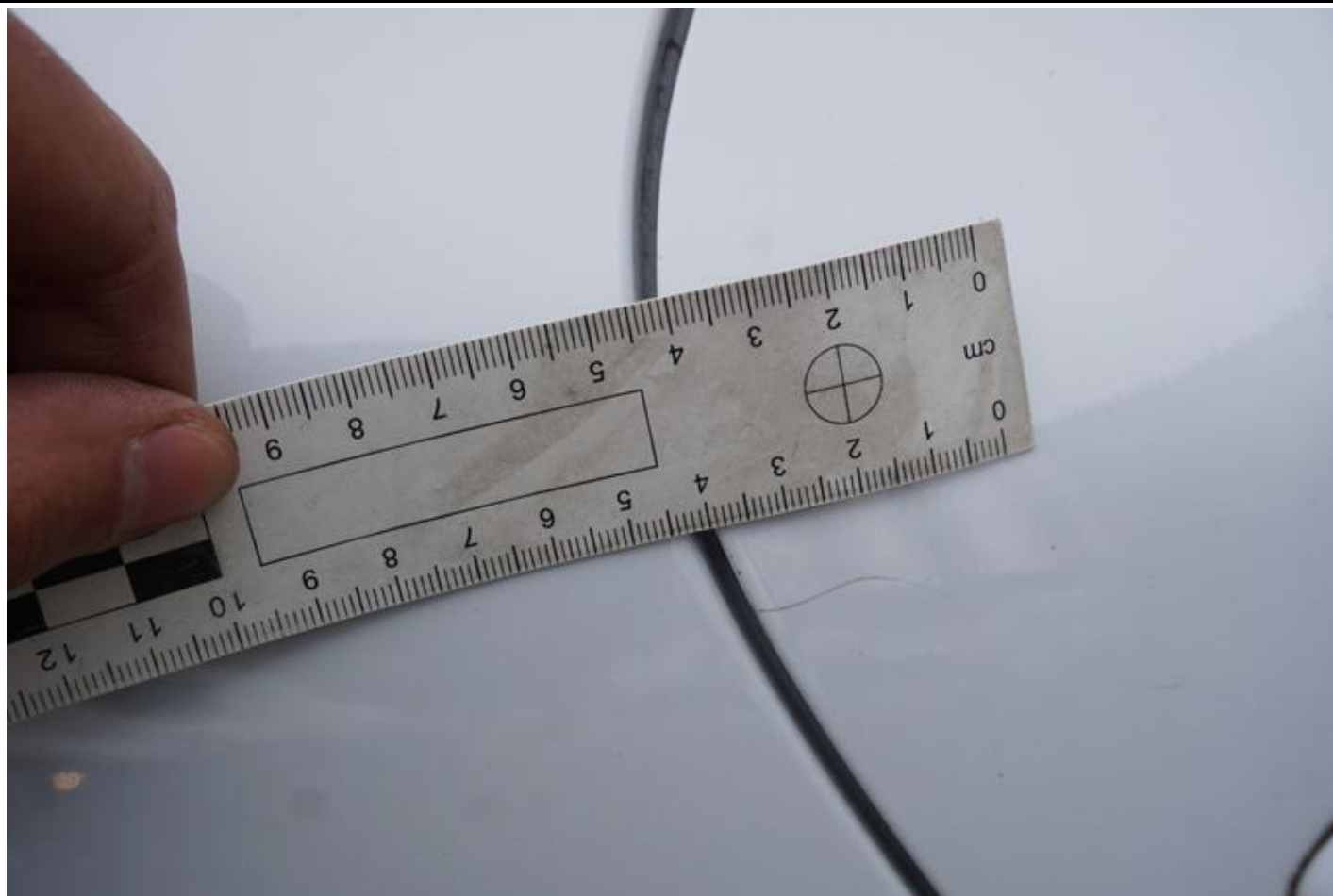
Fot. nr 38



Fot. nr 39



Fot. nr 40



Fot. nr 41



Fot. nr 42



Fot. nr 43



Fot. nr 44



Fot. nr 45



Fot. nr 46



Fot. nr 47



Fot. nr 48



Fot. nr 49



Fot. nr 50



Fot. nr 51



Fot. nr 52



Fot. nr 53



Fot. nr 54



Fot. nr 55



Fot. nr 56



Fot. nr 57



Fot. nr 58



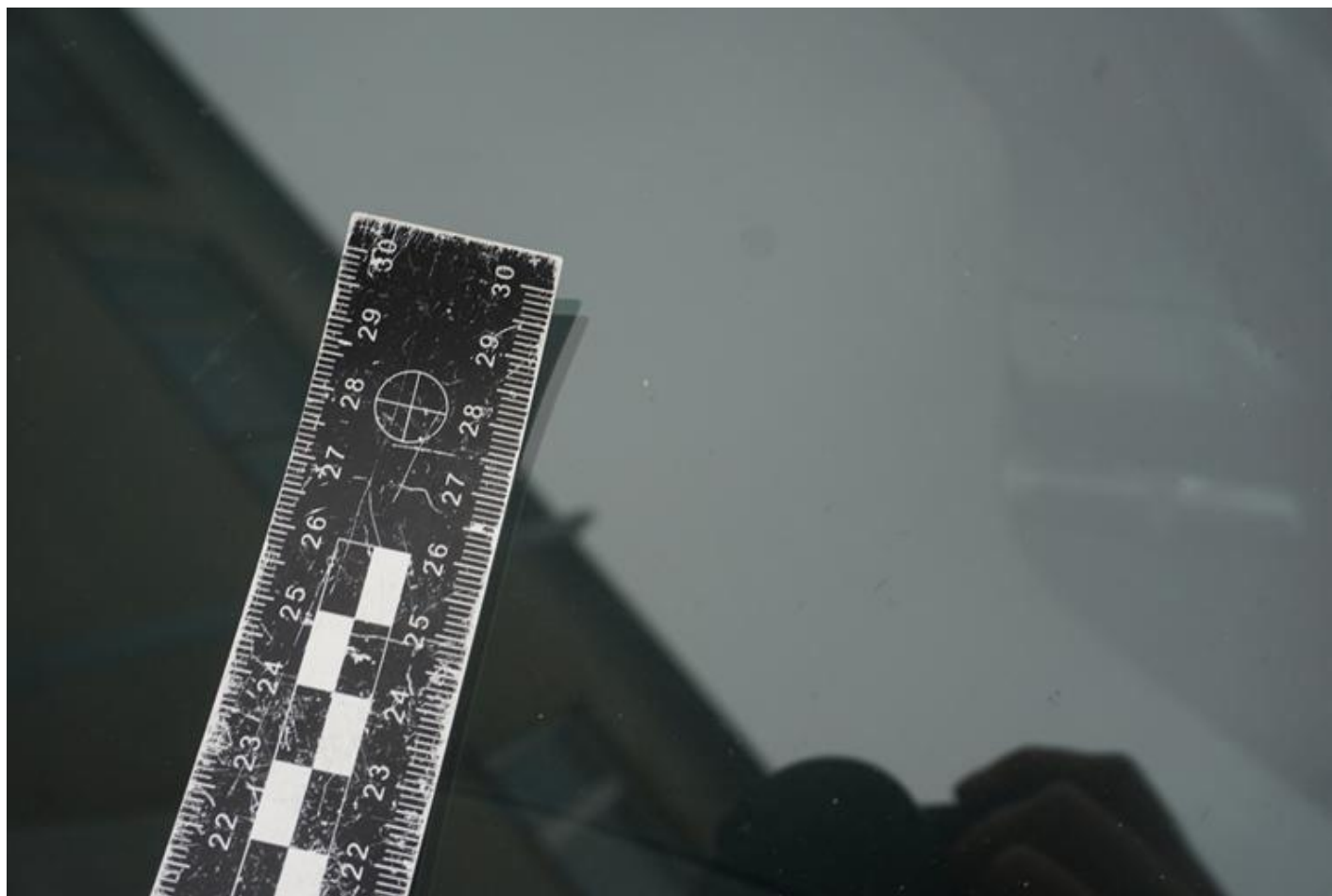
Fot. nr 59



Fot. nr 60



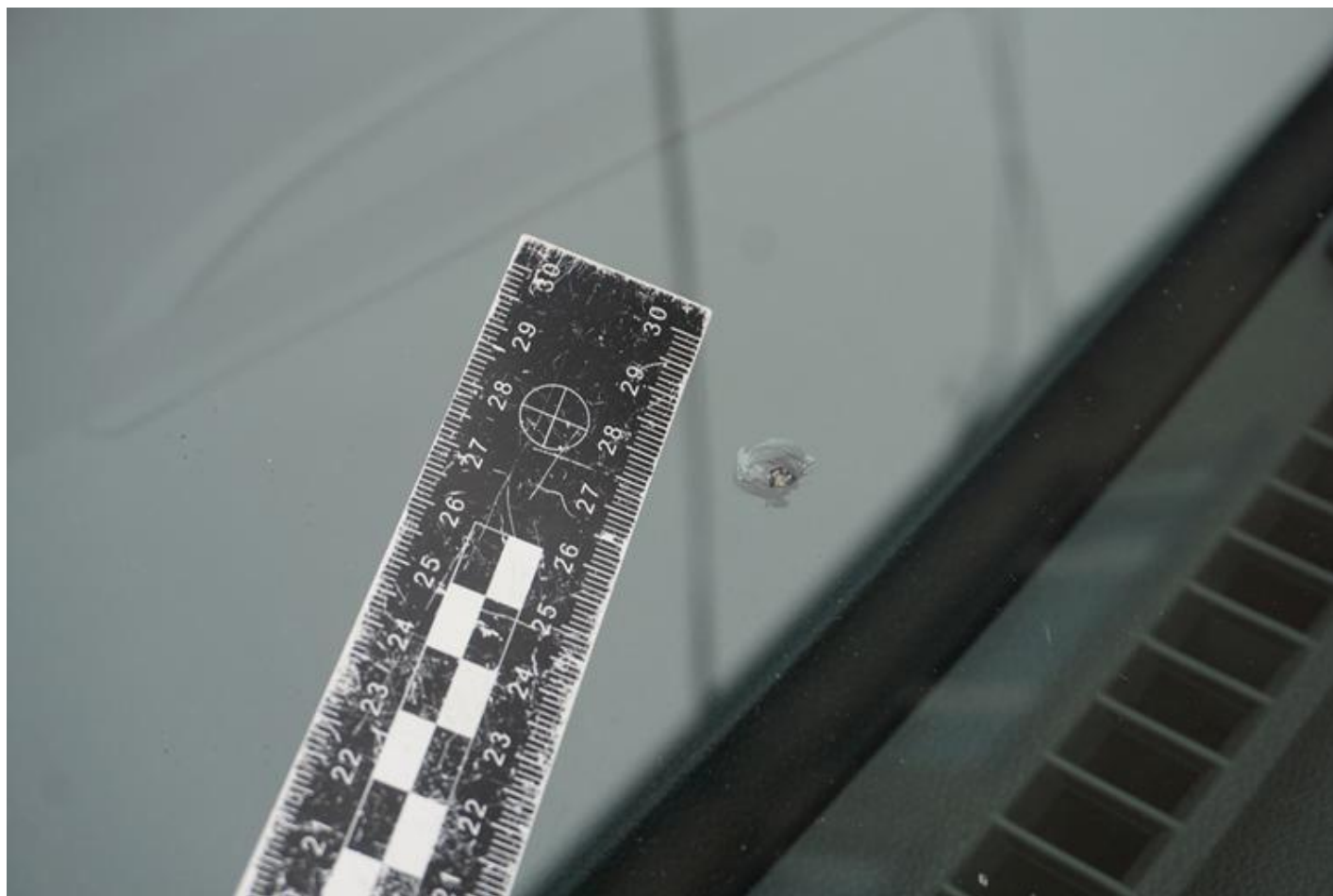
Fot. nr 61



Fot. nr 62



Fot. nr 63



Fot. nr 64



Fot. nr 65



Fot. nr 66



Fot. nr 67



Fot. nr 68

REJESTR NAPRAW GWARANCYJNYCH				
Nr zlecenia	Data		Przebieg (km)	Zakres naprawy
	przyjęcia	wydania		
16755/ny	01.10.2019	04.10.2019	111 312 km	WYMIANA USZCZELNIACZY W SZERZYNI BIEGÓW

Pieczątka ASO/Kia
Pojazdy użytku przedsiębiorstwa

Pieczątka ASO/Kia
Pojazdy użytku przedsiębiorstwa

Fot. nr 69

REJESTR MECHANICZNYCH PRZEGLĄDÓW OKRESOWYCH	
PRZEGLĄD II _____ km	Wykonane czynności:
Data przeglądu: 2020.06.18	Wymiana oleju <input checked="" type="checkbox"/> TAK <input type="checkbox"/> NIE
Rzeczywisty przebieg pojazdu [km]: 57222 km	Marka i typ: X-Teche SW30
Wynik badania testerem GDS: KTS brak DTC	Wymiana płynu hamulcowego: <input checked="" type="checkbox"/> TAK <input type="checkbox"/> NIE
Termin następnego przeglądu - data / przebieg: 2021.06.18 / 87222 km	Wymiana filtra paliwa: <input type="checkbox"/> TAK <input checked="" type="checkbox"/> NIE
Czytelne imię i nazwisko mechanika wykonującego OT: Michał Wojciechowski	Wymiana filtra powietrza: <input checked="" type="checkbox"/> TAK <input type="checkbox"/> NIE
Czytelne imię i nazwisko osoby nadzorującej OT: Piotr Balcerek	Czynności dodatkowe: wymiana smaru 20gk
Uwagi dotyczące zastosowanych materiałów eksploatacyjnych:	

Autoelektronik BOSCH Service

29

Fot. nr 70



Fot. nr 71



Fot. nr 72



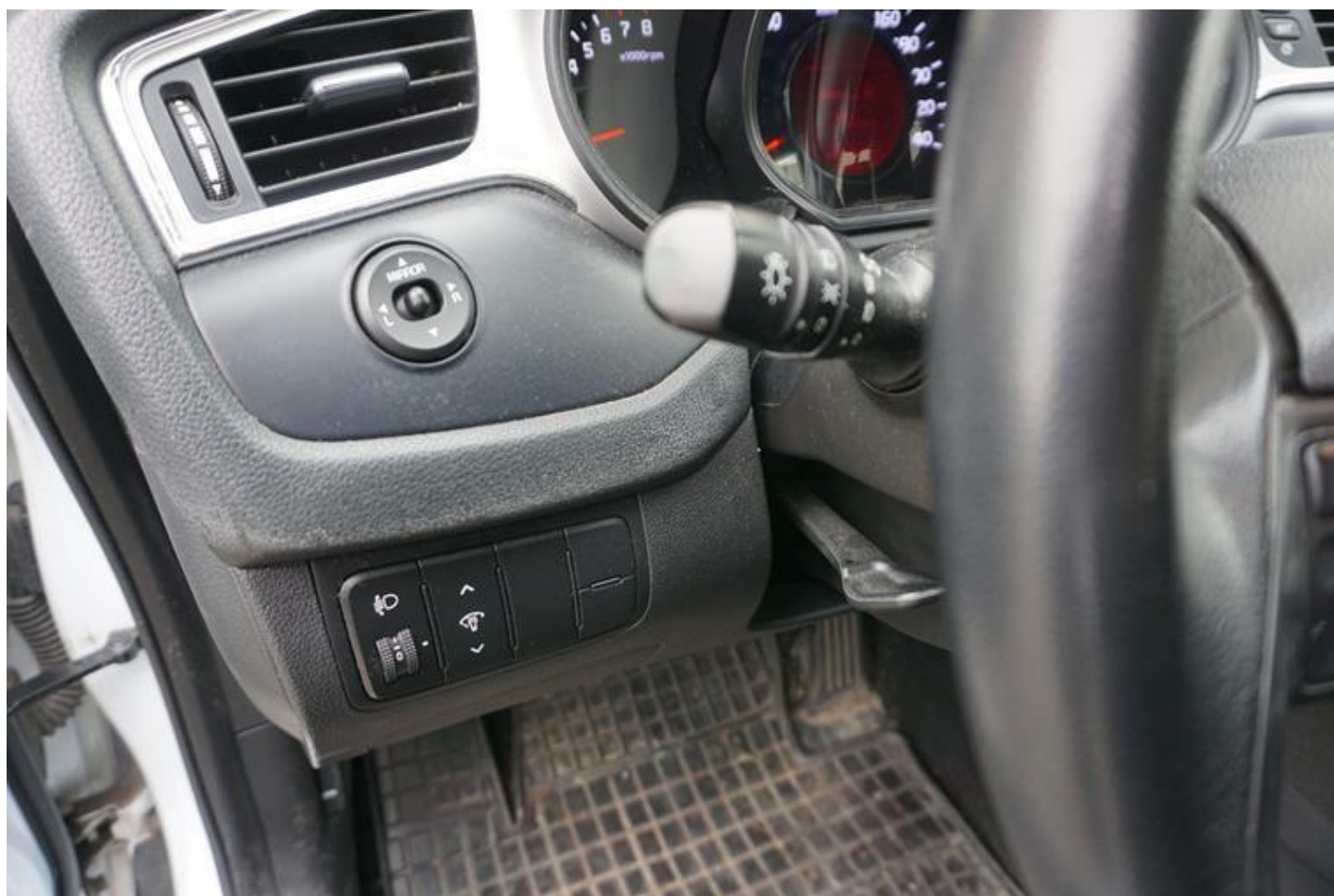
Fot. nr 73



Fot. nr 74



Fot. nr 75



Fot. nr 76



Fot. nr 77



Fot. nr 78



Fot. nr 79



Fot. nr 80



Fot. nr 81



Fot. nr 82



Fot. nr 83



Fot. nr 84



Fot. nr 85



Fot. nr 86



Fot. nr 87



Fot. nr 88



Fot. nr 89



Fot. nr 90



Fot. nr 91

Dokument wystawiony elektronicznie, wa ny bez podpisu