

Nr zlecenia: 94/04/03/2025/CarArena STANDARD

z dnia: 04.03.2025

**Zleceniodawca:**

CARARENA - Aukcje Samochodowe  
ul. Budowlanych 7  
62-081 Baranowo

**Rzeczoznawca:**

in . Adam Jabło ski/ zatw. Pion Weryfikacyjny eRzeczoznawcy



## P o g l d o w y R a p o r t S t a n u T e c h n i c z n e g o

Zadanie: Ocena stanu technicznego i okre lenie warto ci rynkowej pojazdu

### DANE IDENTYFIKACYJNE POJAZDU

Dane: [D] III-2025

Rodzaj pojazdu: **Samochód ci arowy do 3.5t**

VIN: **WV1ZZZ2KZJX048827**

Marka: **VOLKSWAGEN**

Nr rejestracyjny: **WN2207K**

Model pojazdu: **Caddy 2.0 TDI MR`15 E6 2.3t**

Nr Info-Ekspert: **040-08354**

Wersja:

Rok produkcji: **2017**

Wskazanie drogomierza	222118 km
Data pierwszej rejestracji	14.12.2017
Data wa no ci badania technicznego	09.12.2025
Rodzaj nadwozia	furgon 4 drzwiowy 2 osobowy
Dop. masa całk. / Ładowno	2127 kg / 738 kg
Liczba osi / Rodzaj nap du / Skrzynia biegów	2 / przedni (4x2) / manualna
Rozstaw osi	2682 mm
Jednostka nap dowa	z zapłonem samoczynnym
Pojemno / Moc silnika	1968 ccm / 55kW (75KM)
Doładowanie	Turbosp. z chłodn. powietrza
Liczba cylindrów / Układ cylindrów	4 / rz dowy
Norma spalin	E6
Kolor powłoki lakierowej, (rodzaj lakieru)	Biały 2-warstwowy typu uni

### WYPOSA ENIE STANDARDOWE

L.p.	Nazwa elementu wyposażenia	L.p.	Nazwa elementu wyposażenia
1	Drzwi boczne prawe przesuwne	12	Przegroda dziel ca przestrze bąga ow
2	Drzwi tylne dwuskrzydłowe z oknami folowanymi na czarno	13	Przygotowanie do monta u radia
3	Immobilizer	14	System automatycznego hamowania po kolizji
4	Kolumna kierownicy regulowana	15	System elektronicznej kontroli toru jazdy ESP
5	Koło zapasowe pełnowymiarowe	16	System Start/Stop
6	Kurtyny powietrzne boczne	17	System wspomagania ruszania pod gór
7	Listwy boczne ochronne	18	Szyby atermiczne

8	Listwy osłony chłodnicy chromowane	19	wiatła do jazdy dziennej
9	Poduszka powietrzna kierowcy	20	Wspomaganie układu kierowniczego elektromechaniczne Servotronic
10	Poduszka powietrzna pasażera	21	Wyświetlenie cian bocznych płyta lakierowana
11	Poduszki powietrzne boczne	22	Zamek centralny

**L.p. Nazwa pakietu / elementu wyposażenia standardowego**

- 1 Pakiet BlueMotion Technology  
System wspomagania ruszania pod górę  
System Start/Stop
- 2 Pakiet Elektryczny  
Szyby przednie regulowane elektrycznie  
Lusterka zewnętrzne regulowane elektrycznie  
Lusterka zewnętrzne podgrzewane elektrycznie

**WYPOSAŻENIE DODATKOWE****L.p. Nazwa elementu wyposażenia**

- 1 Audio System "Composition Audio"  
Głośniki 2 szt.  
Złącze "AUX"  
Złącze kart SD  
Radioodtwarzacz CD/MP3
- 2 Klimatyzacja

**OPIS ZAMONTOWANEGO W POJEŹDZIE OGUMIENIA**

Koło	Marka, typ	Bieżnik [mm]
Przednie lewe:	*FIRESTONE 195/65 R15 91T WINTERHAWK 4	6,8
Przednie prawe:	*FIRESTONE 195/65 R15 91T WINTERHAWK 4	7,2
Tylne lewe:	*FIRESTONE 195/65 R15 91T WINTERHAWK 4	5,0
Tylne prawe:	*FIRESTONE 195/65 R15 91T WINTERHAWK 4	4,5

**KOREKTY WARTOŚCI POJAZDU**

KOREKTA ZA PIERWSZĄ REJESTRACJĘ	(+)
KOREKTA ZA WYPOSAŻENIE	(+)
KOREKTA ZA PRZEBIEG	(-)
KOREKTY RÓŻNE:	
Stan utrzymania i dbałość o pojazd	(-)
Weryfikacja serwisowa	(-)
KOREKTY RÓŻNE RAZEM	(-)
KOREKTA ZA OGUMIENIE	(+)

**UWAGI RZECZOZNAWCY DOTYCZĄCE WYCENY**

Dokonano sprawdzenia historii pojazdu w bazie CEPiK.

Oględziny wykonywał: Sebastian Konopik

Wycenę wykonał: Adam Jabłoński

## OPIS STANU TECHNICZNEGO ZESPOŁÓW POJAZDU



### NADWOZIE - Szkielet i poszycia zewn trzne

L.p.	Nazwa elementu	L / P	Rodzaj uszkodzenia	Opis	Fot. nr
1	Błotnik przedni	P	Zarysowania powłoki lakierowej		
2	Pokrywa przednia		Odpryski powłoki lakierowej z miejscow korozj blachy		
3	Drzwi boczne przednie	L	Zarysowania powłoki lakierowej		
4	Drzwi boczne przednie	P	Zarysowania powłoki lakierowej		
5	Próg	L	Zarysowania powłoki lakierowej		
6	Dach		Odpryski powłoki lakierowej z miejscow korozj blachy		
7	Błotnik tylny	P	Zarysowania powłoki lakierowej		
8	Drzwi tyłu nadwozia		Zarysowania powłoki lakierowej		

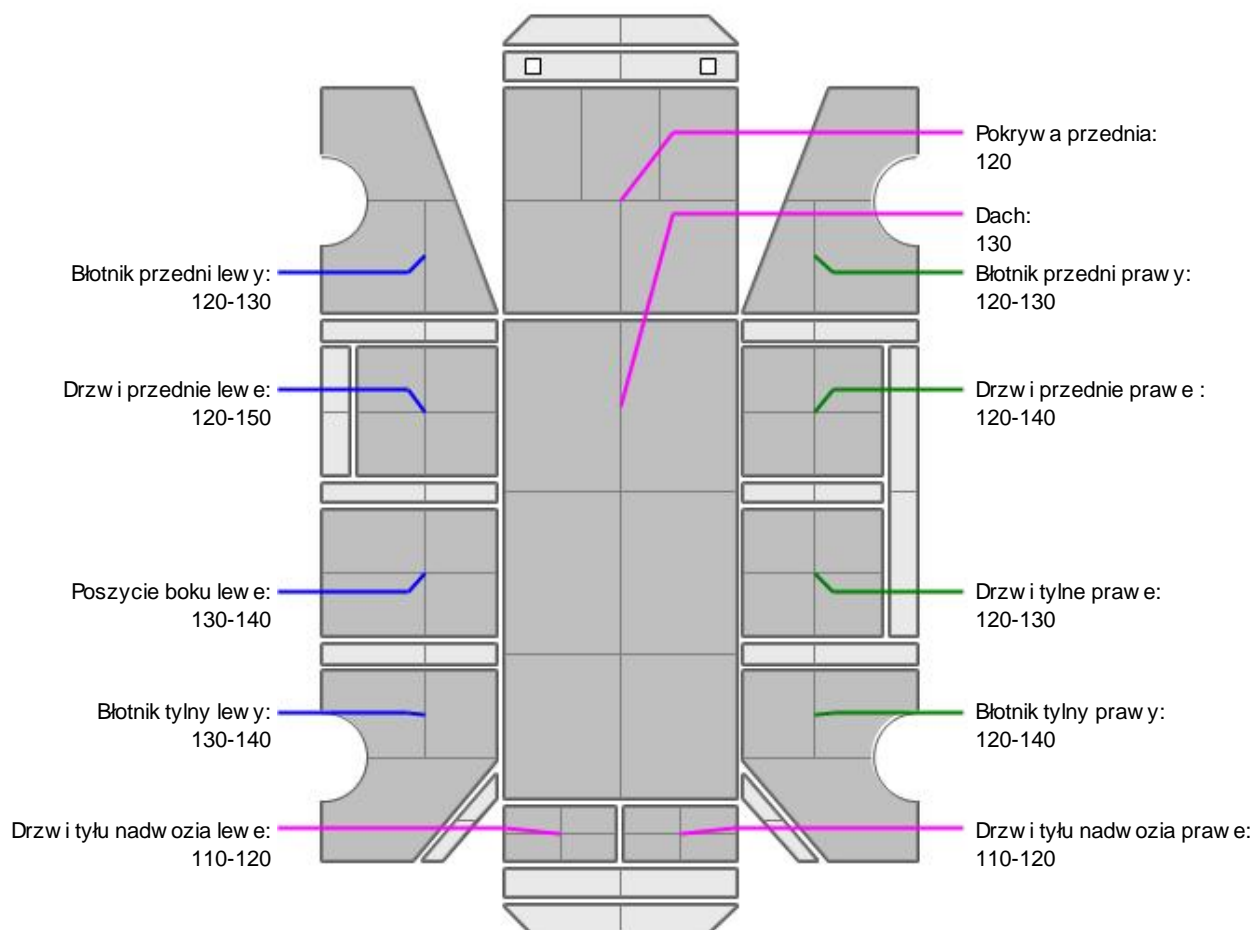
Szczegółowy stan pojazdu zobrazowany w dokumentacji zdj ciowej.

Na pozostałych elementach oblachowania bryły nadwozia stwierdzono równie typowe dla jego okresu eksploatacji uszkodzenia powłoki lakierowej ( zarysowania, odpryski, itp.).

Pojazd w trakcie ogl dzin pokryty pozostało ciami po okleinach reklamowych, mo liwo wykrycia dodatkowych uszkodze po ich usuni ciu i umyciu pojazdu.



### NADWOZIE – Opis powłoki lakierowej



L.p.	Nazwa elementu	L / P	Grubość powłoki [µm]	Opis
1	Pokrywa przednia		120	
2	Dach		130	
3	Błotnik przedni	L	120-130	
4	Drzwi przednie	L	120-150	
5	Poszycie boku	L	130-140	
6	Błotnik tylny	L	130-140	
7	Drzwi tyłu nadwozia		110-120	
8	Błotnik przedni	P	120-130	
9	Drzwi przednie	P	120-140	
10	Drzwi tylne	P	120-130	
11	Błotnik tylny	P	120-140	
12	Drzwi tyłu nadwozia		110-120	

Podane przedziały grubości powłoki lakierowej, dotyczą punktów pomiarowych. Nie mogą być traktowane jako gwarancja, a grubość powłoki lakierowej w innych punktach nie wykracza poza te przedziały. Pomiar powłoki lakierowej został wykonany urządzeniem bezdźwiękowym w posiadaniu rzeczoznawcy. Pomiar wykonany innym przyrządem może się różnić.



### WYPOSAŻENIE ZEWNĘTRZNE

L.p.	Nazwa elementu	L / P	Rodzaj uszkodzenia	Opis	Fot. nr
1	Zderzak przedni		Zarysowany		
2	Zderzak tylny		Zarysowany, wgnieciony		
3	Szyba przednia		Pęknięcie, odpryski		
4	Klamka zewnętrzna drzwi bocznych przednich	P	Zarysowana		



### NADWOZIE – Wyposażenie wewnętrzne

L.p.	Nazwa elementu	L / P	Rodzaj uszkodzenia	Opis	Fot. nr
1	Fotel przedni	L	Zabrudzony		
2	Fotel przedni	P	Zabrudzony		
3	Poszycie tablicy rozdzielczej		Zarysowane		
4	Poszycie przestrzeni ładunkowej		Zarysowane, zabrudzone		

Wnętrze pojazdu nosi typowe dla jego okresu eksploatacji zużycie wszystkich elementów. Wnętrze zabrudzone.



### SILNIK z osprzętem, układem paliwowym i wydechowym

Aktywna kontrolka silnika "check-engine"  
Konieczna weryfikacja w warunkach serwisowych.



### ZAWIESZENIE I KOŁA

Felgi stalowe - skorodowane.

### JAZDA KONTROLNA

- |   |                            |          |
|---|----------------------------|----------|
| 1 | Głośno pracujący silnik    | BEZ UWAG |
| 2 | Praca układu kierowniczego | BEZ UWAG |

3	Gło no (stuki) zawieszenia	BEZ UWAG
4	Zmiana biegów, działanie sprz gła	BEZ UWAG
5	Gło no skrzyni biegów / bloku nap dowego	BEZ UWAG
6	Skuteczno hamulca zasadniczego	BEZ UWAG
7	Skuteczno hamulca pomocniczego	BEZ UWAG
8	Działanie drogom. i szybko ciomierza	BEZ UWAG
9	Wska nik temperatury silnika	BEZ UWAG
10	Skuteczno ogrzewania i przewietrzania	BEZ UWAG

Próba ruchowa przeprowadzona na niewielkim dystansie, na zimnym silniku, w warunkach parkingowych, z pr dko ci do 15 km/h.

### DOKUMENTY I KOMPLETACJA POJAZDU

1	Kluczyki (ilo sztuk)	1 szt.
2	Dowód rejestracyjny	TAK
3	Zestaw narz dzi fabrycznych	TAK
4	Podno nik samochodowy	TAK
5	Instrukcja obsługi	TAK
6	Ga nica	TAK
7	Trójk t ostrzegawczy	TAK

### POZOSTAŁE INFORMACJE

- Pochodzenie pojazdu**  
Krajowy
- Badanie poprawno ci numerów identyfikacyjnych**  
Numer VIN tabliczki znamionowej zgodny z DR.
- Weryfikacja odczytanego stanu drogomierza**  
Odczytany z licznika.

*Dokument wystawiony elektronicznie, wa ny bez podpisu*

**DOKUMENTACJA FOTOGRAFICZNA**



Fot. nr 1



Fot. nr 2



Fot. nr 3



Fot. nr 4



Fot. nr 5



Fot. nr 6





Fot. nr 7



Fot. nr 8



Fot. nr 9



Fot. nr 10



Fot. nr 11



Fot. nr 12



Fot. nr 13



Fot. nr 14



Fot. nr 15



Fot. nr 16



Fot. nr 17



Fot. nr 18



Fot. nr 19



Fot. nr 20



Fot. nr 21



Fot. nr 22





Fot. nr 23



Fot. nr 24



Fot. nr 25



Fot. nr 26



Fot. nr 27



Fot. nr 28



Fot. nr 29



Fot. nr 30



Fot. nr 31



Fot. nr 32



Fot. nr 33



Fot. nr 34



Fot. nr 35



Fot. nr 36



Fot. nr 37



Fot. nr 38





Fot. nr 39



Fot. nr 40



Fot. nr 41



Fot. nr 42



Fot. nr 43



Fot. nr 44



Fot. nr 45



Fot. nr 46



Fot. nr 47



Fot. nr 48



Fot. nr 49



Fot. nr 50



Fot. nr 51



Fot. nr 52



Fot. nr 53



Fot. nr 54





Fot. nr 55



Fot. nr 56



Fot. nr 57



Fot. nr 58



Fot. nr 59



Fot. nr 60



Fot. nr 61



Fot. nr 62



Fot. nr 63



Fot. nr 64



Fot. nr 65



Fot. nr 66



Fot. nr 67



Fot. nr 68



Fot. nr 69



Fot. nr 70





Fot. nr 71



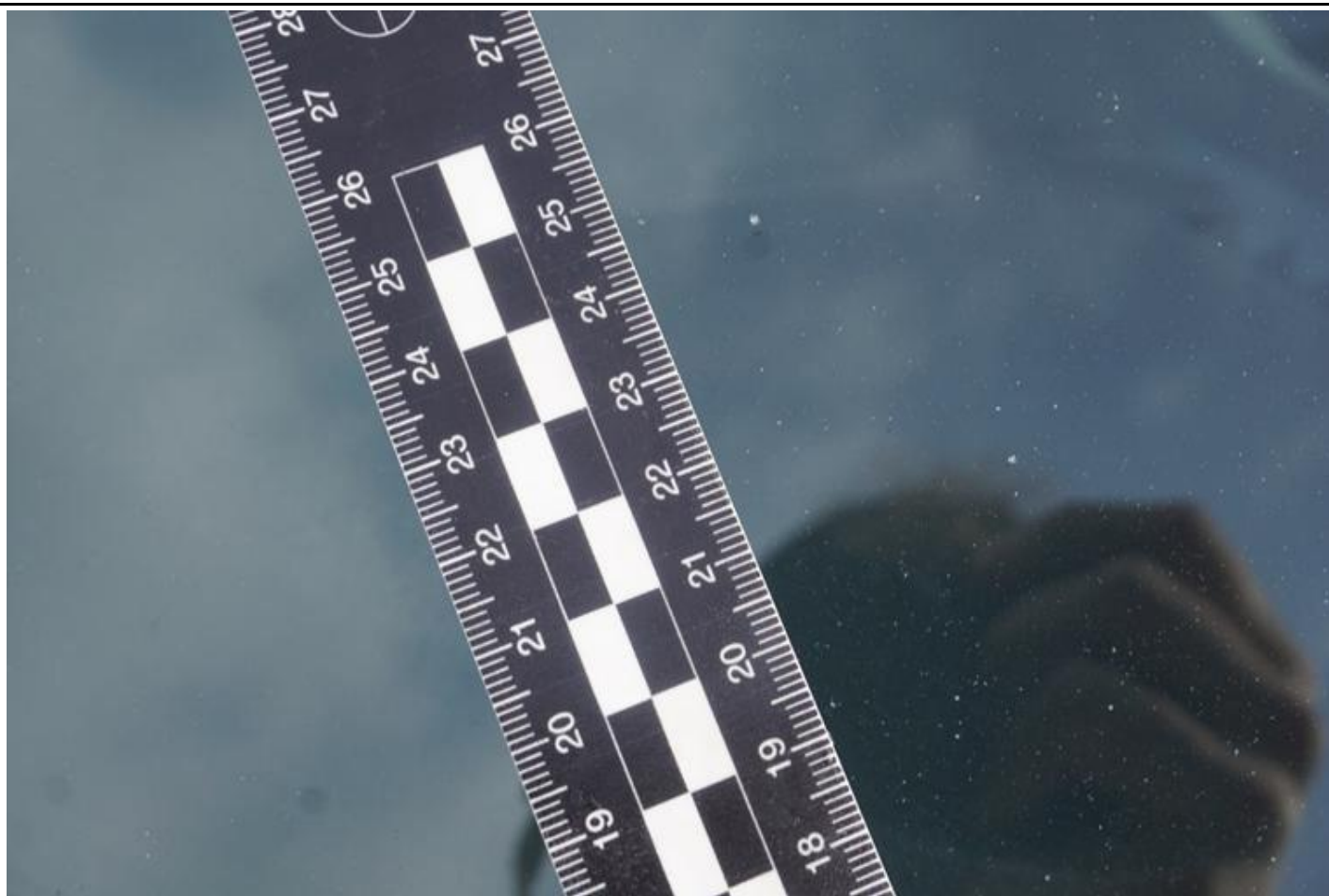
Fot. nr 72



Fot. nr 73



Fot. nr 74



Fot. nr 75



Fot. nr 76



Fot. nr 77



Fot. nr 78



Fot. nr 79



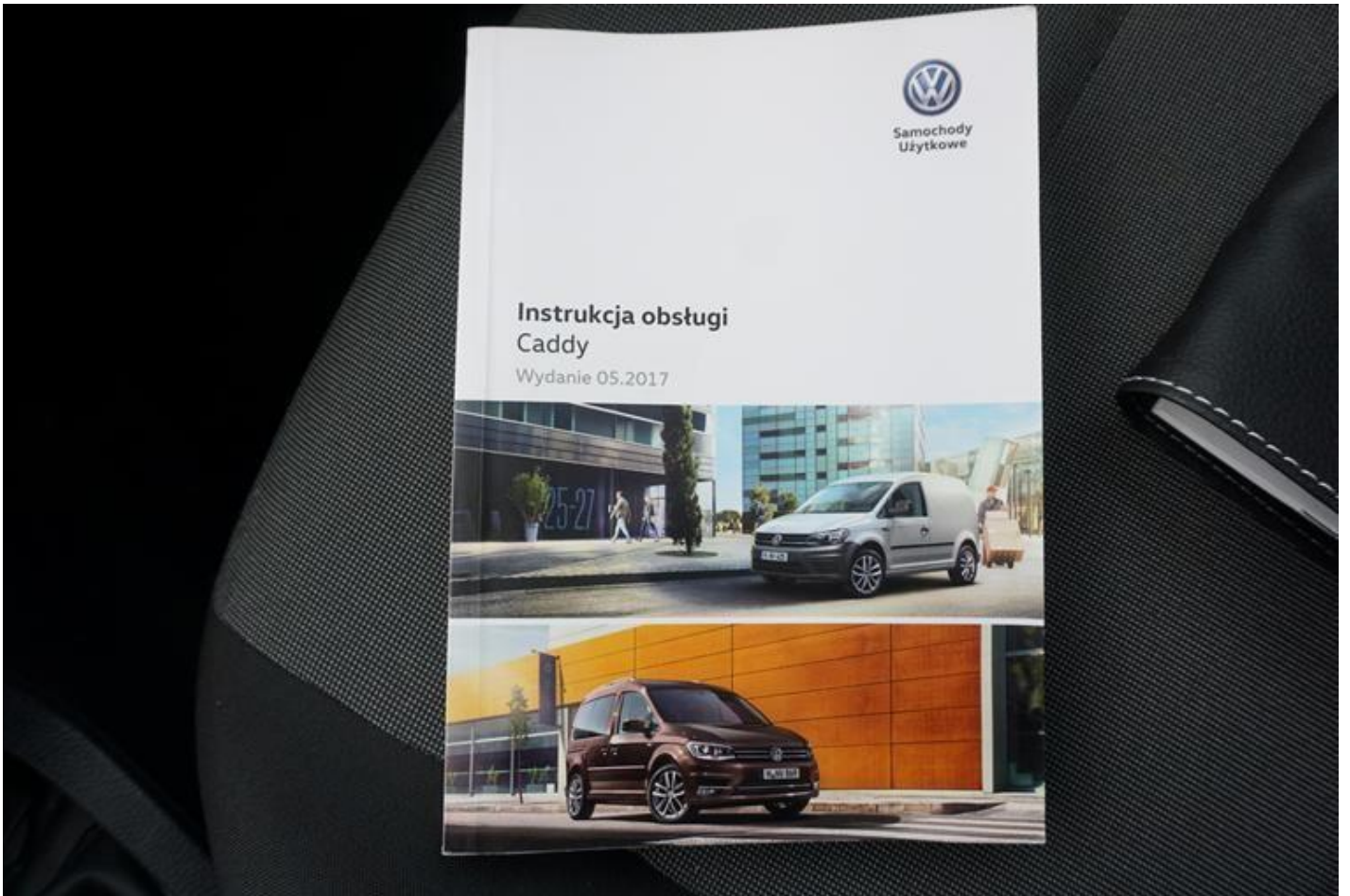
Fot. nr 80



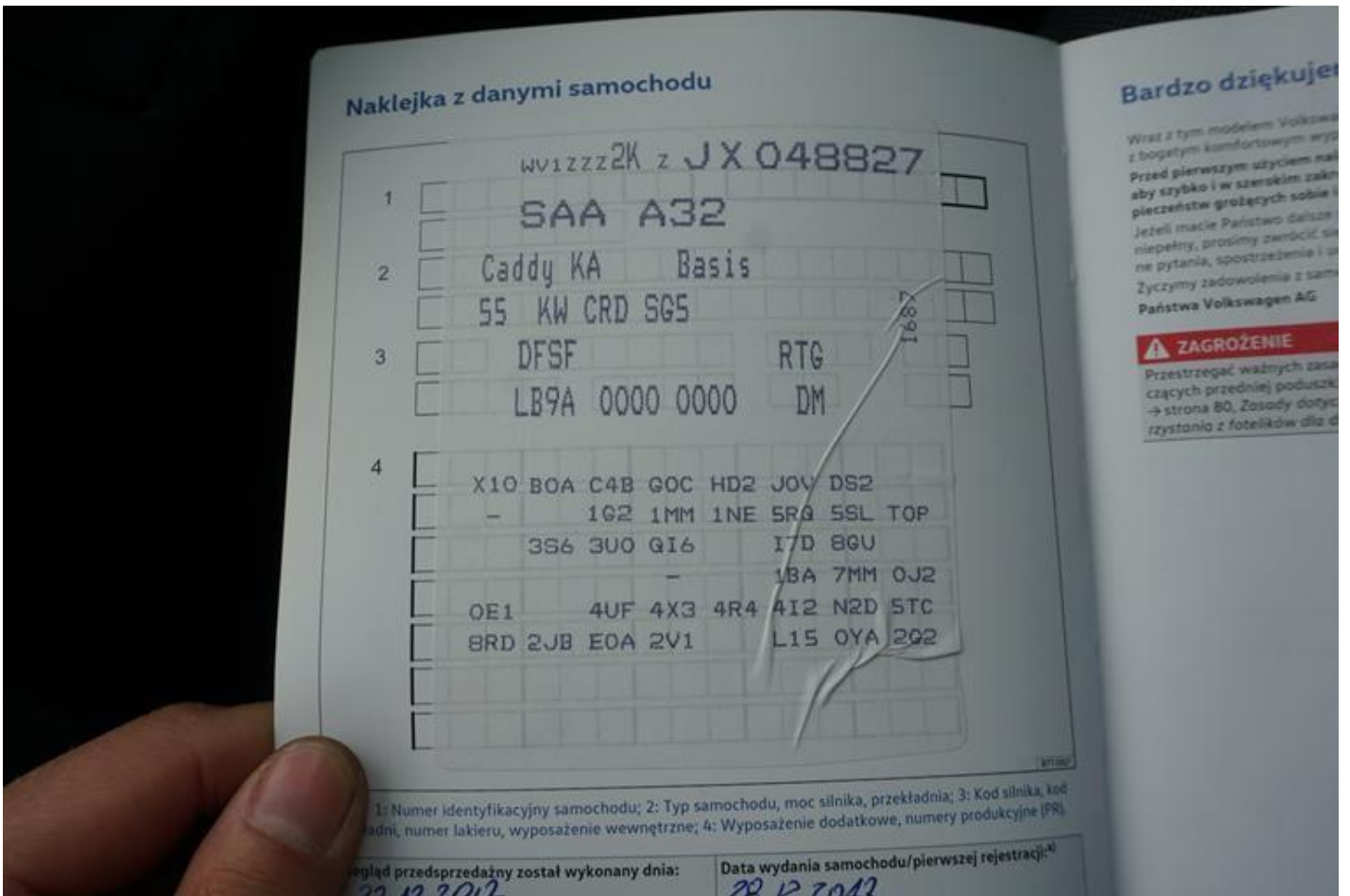
Fot. nr 81



Fot. nr 82



Fot. nr 83



Fot. nr 84



Fot. nr 85



Fot. nr 86

Dokument wystawiony elektronicznie, wa ny bez podpisu