

Nr zlecenia: 86/04/03/2025/CarArena STANDARD

z dnia: 2025/03/04

**Zleceniodawca:**

CARARENA - Aukcje Samochodowe  
ul. Budowlanych 7  
62-081 Baranowo

**Rzeczoznawca:**

Hubert Izdebski/zatw. pion weryfikacyjny eRzeczoznawcy



## P o g l d o w y R a p o r t S t a n u T e c h n i c z n e g o

Zadanie: Ocena stanu technicznego i określenie wartości rynkowej pojazdu

### DANE IDENTYFIKACYJNE POJAZDU

Dane: [D] III-2025

Rodzaj pojazdu: <b>Samochód ciarowy do 3.5t</b>	VIN: <b>WV2ZZZ2KZFX042261</b>
Marka: <b>VOLKSWAGEN</b>	Nr rejestracyjny: <b>WI8667W</b>
Model pojazdu: <b>Caddy GP 1.6 TDI MR`11 E5 2.3t</b>	Nr Info-Ekspert: <b>040-05953</b>
Wersja: <b>Trendline</b>	Rok produkcji: <b>2014</b>

Wskazanie drogomierza	177770 km
Data pierwszej rejestracji	2014/10/06
Data wykonania badania technicznego	2025/09/27
Rodzaj nadwozia	kombi (uniwersalne) 5 drzwiowe 5 osobowe
Dop. masa całkowita / Ładowność	2264 kg / 801 kg
Liczba osi / Rodzaj napędu / Skrzynia biegów	2 / przedni (4x2) / manualna
Rozstaw osi	2681 mm
Jednostka napędowa	z zapłonem samoczynnym
Pojemność / Moc silnika	1598 ccm / 75kW (102KM)
Doładowanie	Turbosp. z chłodn. powietrza
Liczba cylindrów / Układ cylindrów	4 / rzędowy
Norma spalin	E5
Kolor powłoki lakierowej, (rodzaj lakieru)	Biały 2-warstwowy typu uni

### WYPOSAŻENIE STANDARDOWE

L.p.	Nazwa elementu wyposażenia	L.p.	Nazwa elementu wyposażenia
1	ABS - system zapobiegający blokowaniu kół	17	Poduszka powietrzna kierowcy
2	Drzwi boczne lewe przesuwne	18	Poduszka powietrzna pasażera
3	Drzwi boczne prawe przesuwne	19	Poduszki powietrzne boczne
4	* Drzwi tyłu nadwozia podnoszone przeszkłone	20	Pokrywa przestrzeni ładunkowej
5	Filtr cz. steczek stałych	21	Siedzenie 3-osobowe w II rzędzie wyjmowane
6	Fotel kierowcy z regulacją wysokości	22	System elektronicznej kontroli toru jazdy ESP
7	Głośniki 2 szt.	23	Szyba tylna ogrzewana
8	Gniazdo 12V dodatkowe	24	Szyby atermiczne

9	Immobilizer	25	Szyby przednie regulowane elektrycznie
10	*Klimatyzacja	26	wiatła mijania włączane automatycznie
11	Koło zapasowe pełnowymiarowe	27	Tapicerka "Milan"
12	Kołpaki kół	28	Tarcze kół stalowe 15"
13	Kurtyny powietrzne boczne	29	Wycieraczka szyby tylnej
14	Lusterka zewnętrzne w kolorze nadwozia	30	Wykładzina podłogowa dywanowa
15	Podłokietnik centralny przedni	31	Wywietlacz wielofunkcyjny
16	Podsufitka tapicerowana w kolorze szaro kryształ	32	Zamek centralny zdalnie sterowany

**L.p. Nazwa pakietu / elementu pakietu wyposażenia standardowego**

- 1 Audio System RCD 210  
Radioodtwarzacz CD  
Głośniki 4 szt.
- 2 Lusterka zewnętrzne podgrzewane i regulowane elektrycznie  
Lusterka zewnętrzne regulowane elektrycznie  
Lusterka zewnętrzne podgrzewane elektrycznie
- 3 Poduszki powietrzne kierowcy i pasażera  
Poduszka powietrzna kierowcy  
Poduszka powietrzna pasażera

**OPIS ZAMONTOWANEGO W POJEZDZIE OGUMIENIA**

Koło	Marka, typ	Bieżnik [mm]
Przednie lewe:	KLEBER 195/65 R15 91H DYNAXER HP3 TL	3,7
Przednie prawe:	KLEBER 195/65 R15 91H DYNAXER HP3 TL	3,6
Tylne lewe:	KLEBER 195/65 R15 91H DYNAXER HP3 TL	4,8
Tylne prawe:	KLEBER 195/65 R15 91H DYNAXER HP3 TL	4,8

**KOREKTY WARTOŚCI POJAZDU**

KOREKTA ZA PIERWSZĄ REJESTRACJĘ	(+)
KOREKTA ZA PRZEBIEG	(+)
KOREKTY RÓŻNE:	
Stan utrzymania i dbałość o pojazd	(-)
KOREKTY RÓŻNE RAZEM	(-)
KOREKTA ZA OGUMIENIE	(-)

**UWAGI RZECZOZNAWCY DOTYCZĄCE WYCENY**

Dokonano sprawdzenia historii pojazdu w bazie CEPiK.

Nie weryfikowano gwarancji, statusu pakietów serwisowych i kompletności w zakresie osprzętu dodatkowego, z którym przedmiot był zamówiony.

Nie udostępniono specyfikacji wyposażenia fabrycznego wycenianego pojazdu. Mając na uwadze powyższe wyposażenie zostało ustalone na podstawie oględzin z natury. Aby ustalić specyfikację fabryczną wyposażenia należy zwrócić się do dealera. Nie można wykluczyć, że mogły wystąpić różnice w wyposażeniu.

Oględziny wykonywał: Sebastian Konopik

Wycena wykonana: Hubert Izdebski

**OPIS STANU TECHNICZNEGO ZESPOŁÓW POJAZDU****NADWOZIE - Szkielet i poszycia zewnętrzne**

L.p.	Nazwa elementu	L / P	Rodzaj uszkodzenia	Opis	Fot. nr
1	Błotnik przedni	L	Zarysowania, odpryski	Brak chlapacza	
2	Pokrywa przednia		Odpryski powłoki lakierowej		
3	Drzwi boczne przednie	L	Zarysowania, odpryski, ogniska korozji		
4	Drzwi boczne przednie	P	Odpryski powłoki lakierowej z		

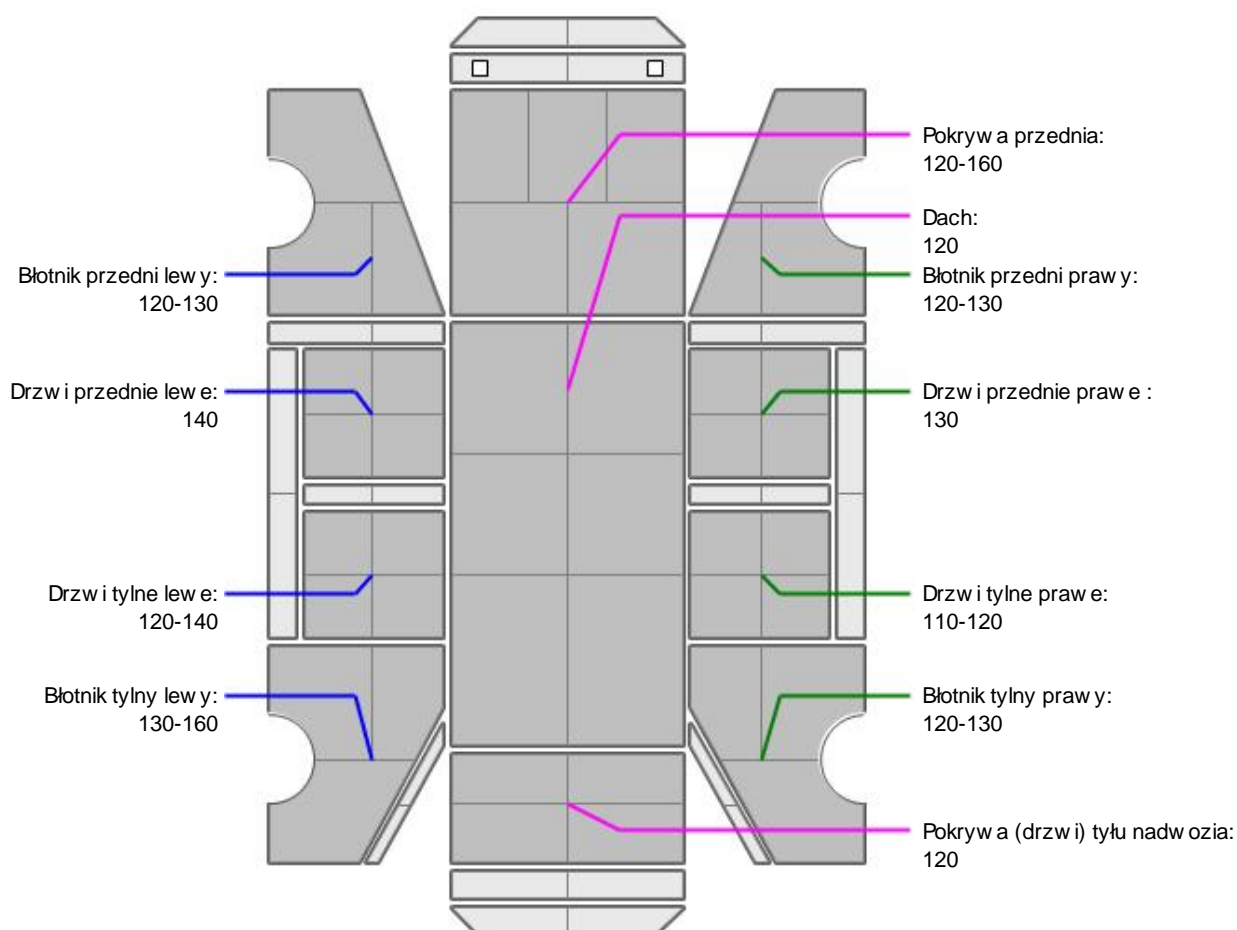
miejsow korozj blachy				
5	Drzwi boczne tylne	L	Odpryski powłoki lakierowej z miejscow korozj blachy	
6	Drzwi boczne tylne	P	Wgniecione z zarysowaniami powłoki lakierowej	
7	Słupek przedni	P	Odpryski powłoki lakierowej z miejscow korozj blachy	
8	Próg	P	Zarysowania powłoki lakierowej	
9	Dach		Odpryski powłoki lakierowej z miejscow korozj blachy	
10	Błotnik tylny	L	Zarysowania, odpryski	
11	Drzwi tyłu nadwozia		Ogniska korozji	

Na pozostałych elementach oblachowania bryły nadwozia stwierdzono również typowe dla jego okresu eksploatacji uszkodzenia powłoki lakierowej (zarysowania, odpryski, itp.).

Szczegółowy stan pojazdu zobrazowany w dokumentacji zdjęciowej.



### NADWOZIE – Opis powłoki lakierowej



L.p.	Nazwa elementu	L / P	Grubość powłoki [µm]	Opis
1	Pokrywa przednia		120-160	
2	Dach		120	
3	Błotnik przedni	L	120-130	
4	Drzwi przednie	L	140	
5	Drzwi tylne	L	120-140	
6	Błotnik tylny	L	130-160	

7	Błotnik przedni	P	120-130	
8	Drzwi przednie	P	130	
9	Drzwi tylne	P	110-120	
10	Błotnik tylny	P	120-130	
11	Pokrywa (drzwi) tyłu nadwozia		120	

Podane przedziały grubo ci powłoki lakierowej, dotyczą punktów pomiarowych. Nie mogą być traktowane jako gwarancja, a grubość powłoki lakierowej w innych punktach nie wykracza poza te przedziały. Pomiar powłoki lakierowej został wykonany urzędowo z dniem bieżącym w posiadaniu rzeczoznawcy. Pomiar wykonany innym przyrządem może się różnić.



### WYPOSAŻENIE ZEWNĘTRZNE

L.p.	Nazwa elementu	L / P	Rodzaj uszkodzenia	Opis	Fot. nr
1	Zderzak przedni		Zarysowania		
2	Reflektor	L	Zmatowiała powierzchnia odblaskowa		
3	Reflektor	P	Zmatowiała powierzchnia odblaskowa		
4	Obudowa lusterka bocznego	P	Zarysowana, brak listwy ozdobnej		
5	Zderzak tylny		Zarysowania		
6	Szyba przednia		Odpryski warstwy zewnętrznej		



### NADWOZIE – Wyposażenie wewnętrzne

L.p.	Nazwa elementu	L / P	Rodzaj uszkodzenia	Opis	Fot. nr
1	Fotel przedni	L	Zabrudzony		
2	Fotel przedni	P	Zabrudzony		
3	Kanapa tylna		Zabrudzona		
4	Poszycie tablicy rozdzielczej		Zabrudzone		
5	Poszycie tapicerskie drzwi bocznych przednich	L	Zabrudzone		

Wnętrze pojazdu nosi typowe dla jego okresu eksploatacji zabrudzenia oraz zużycie wszystkich elementów.



### UKŁAD KIEROWNICZY

L.p.	Nazwa elementu	L / P	Rodzaj uszkodzenia	Opis	Fot. nr
1	Koło kierownicy		Wytarte		

### JAZDA KONTROLNA

- |   |  |                    |
|---|--|--------------------|
| 1 | Głośno pracujący silnik                  | Podwyższony głośno |
| 2 | Praca układu kierowniczego               | BEZ UWAG           |
| 3 | Głośno (stuk) zawieszenia                | BEZ UWAG           |
| 4 | Zmiana biegów, działanie sprzęgła        | BEZ UWAG           |
| 5 | Głośno skrzyni biegów / bloku napędowego | BEZ UWAG           |
| 6 | Skuteczność hamulca zasadniczego         | BEZ UWAG           |

Próba ruchowa przeprowadzona na niewielkim dystansie, na zimnym silniku, w warunkach parkingowych, z prędkością do 15 km/h.

**DOKUMENTY I KOMPLETACJA POJAZDU**

1	Ksi ka serwisowa	TAK
2	Kluczyki (ilo sztuk)	Okazano 2 sztuki
3	Dowód rejestracyjny	TAK
4	Podno nik samochodowy	TAK
5	Instrukcja obsługi	TAK
6	Ga nica	TAK
7	Trójk t ostrzegawczy	TAK
8	Apteczka	TAK

**POZOSTAŁE INFORMACJE**

- 1 Pochodzenie pojazdu**  
Krajowy
- 2 Badanie poprawno ci numerów identyfikacyjnych**  
Numer VIN wybity na karoserii, numer VIN tabliczki znamionowej zgodny z dowodem rejestracyjnym
- 3 Weryfikacja odczytanego stanu drogomierza**  
Odczytany z licznika

## Zastrzeżenia ograniczające opinię.

ü Zawarte w niniejszej Ocenie/Raporcie informacje (w tym dotyczące wyposażenia) służy jedynie ogólnym celom informacyjnym. Ocena/Raport nie może być zatem traktowana jako oferta w rozumieniu przepisów Kodeksu Cywilnego oraz opisu towaru ani zapewnienia w rozumieniu art. 4 Ustawy z dnia 27 lipca 2002 roku o szczególnych warunkach sprzedaży konsumenckiej.

ü Ocena/Raport została sporządzona w celu ustalenia istnienia albo nieistnienia uszkodzeń nieakceptowalnych podczas korzystania z samochodu lub innych okoliczności uzgodnionych w zleceniu. Ocena/Raport nie obejmuje typowych uszkodzeń wynikających z eksploatacji samochodu oraz jego standardowego użytkowania.

ü Jeżeli chcesz traktować ten dokument jako źródło wiedzy o samochodzie przy jego zakupie, czynisz to na własną odpowiedzialność. Rzeczoznawca Sp. j. nie ponosi odpowiedzialności za takie użycie tej Oceny/Raporu.

ü Niniejsza wycena służy wyłącznie do oszacowania wartości rynkowej przedmiotu wyceny i nie może być wykorzystywana do żadnego innego celu, niż wymieniony powyżej. W szczególności wycena nie może stanowić podstawy do oceny cech i stanu wycenianego obiektu przy jego zakupie.

ü Rzeczoznawca nie bierze na siebie odpowiedzialności za wady ukryte (prawne i fizyczne) oraz ewentualne skutki wynikające z dalszego użytkowania przedmiotu wyceny, a także za skutki wykorzystania samej wyceny.

ü Powyższa wycena nie jest ekspertyzą stanu technicznego przedmiotu wyceny i za taką nie może być uznawana, w szczególności nie może być traktowana jako gwarancja sprzedaży przedmiotu wyceny za oszacowaną wartość.

ü Wycenę przeprowadzono w oparciu o dostarczoną dokumentację oraz badanie organoleptyczne wycenianego obiektu. Nie prowadzono badań diagnostycznych oraz weryfikacji warsztatowej przedmiotu wyceny.

ü Nie stwierdzono dodatkowych niesprawności i/lub uszkodzeń i/lub braków w zakresie możliwym do ustalenia w warunkach oględzin tj. bez dostępu do spodu pojazdu, specjalistycznego sprzętu diagnostycznego, jazdy próbnej wykonanej w warunkach drogowych z obciążeniem.

ü Rzeczoznawca podczas oględzin poza warszatem nie jest w stanie stwierdzić wypadkowej przeszłości pojazdu. W przypadku podwyższonych wartości pomiarów powłoki lakierowej, konieczna jest ekspertyza w warunkach warsztatowych.

ü Rok produkcji pojazdu - nie weryfikowano. Przyjeto w oparciu o dane przekazane przez Zleceniodawcę.

ü Niniejsza wycena nie może być publikowana w całości w jakimkolwiek dokumencie bez zgody wykonawców i bez uzgodnienia z nimi formy i treści takiej publikacji. Zakaz publikacji nie dotyczy posługiwania się wyceną w umowach cywilno-prawnych zawieranych przez zleceniodawcę i dotyczących przedmiotu.

ü Przed odbiorem pojazdu, kupujący zobowiązany jest do konfrontacji rzeczywistego stanu z informacjami zawartymi w wycenie. Odbiór przedmiotu jest równoznaczny ze zrzeczeniem się wszelkich roszczeń, co do stanu technicznego.

ü Nie badano poprawności i/lub budowy numerów identyfikacyjnych/seryjnych obiektu oraz nie weryfikowano prawdziwości danych obiektu.

ü Niniejsza wycena nie może być traktowana jako gwarancja sprzedaży przedmiotu wyceny za oszacowaną wartość.

ü W przypadku ujawnienia dodatkowych informacji dotyczących przedmiotowego pojazdu, niedostępnych w czasie wykonywania niniejszej opinii, zaprezentowane stanowisko może ulec zmianie.

ü W opinii założono, że nie wykryto żadnych faktów, które mogłyby istotnie wpływać na wartość wycenionego pojazdu, jeżeli w opisie pojazdu nie widnieje inaczej.

ü Rzeczoznawca nie ponosi odpowiedzialności za ewentualne błędy wynikające z przedstawionych informacji otrzymanych od użytkownika/sprzedawcy/zamawiacza wyceny, jeżeli brak podstaw do kwestionowania ich zgodnie ze stanem rzeczywistym lub te ustalenie stanu rzeczywistego przez rzeczoznawcę było niemożliwe lub znacznie utrudnione.

ü Wyposażenie standardowe wg. Info - Ekspert/Eurotax. Rzeczoznawca nie ponosi odpowiedzialności za ewentualne błędy programu. Opis stanu technicznego pojazdu jest ważny na dzień oględzin. Rzeczoznawca nie bierze odpowiedzialności za zmiany stanu pojazdu wynikające z dalszej eksploatacji lub postoju (np. uszkodzenie akumulatora, powiększenie lub powstanie ognisk korozji, uszkodzenie układu hamulcowego, itp.).

ü Jeżeli elementy jednostki napędowej, układu przeniesienia napędu itp., są rozmontowane, rzeczoznawca nie weryfikuje kompletności poszczególnych układów. Możliwość wystąpienia braków w kompletacji (np. ze względu na wykorzystanie unieruchomionego pojazdu jako „dawcy części”).

ü Nie weryfikowano odczytanego stanu drogomierza z zapisami w urządzeniach elektronicznych pojazdu.

ü Nie weryfikowano gwarancji, statusu pakietów serwisowych i kompletności w zakresie osprzętu dodatkowego, z którym przedmiot był zamówiony.

---

*Dokument wystawiony elektronicznie, w pełni bez podpisu*

**DOKUMENTACJA FOTOGRAFICZNA**



Fot. nr 1



Fot. nr 2





Fot. nr 3



Fot. nr 4



Fot. nr 5



Fot. nr 6



Fot. nr 7



Fot. nr 8



Fot. nr 9



Fot. nr 10



Fot. nr 11



Fot. nr 12



Fot. nr 13



Fot. nr 14



Fot. nr 15



Fot. nr 16



Fot. nr 17



Fot. nr 18





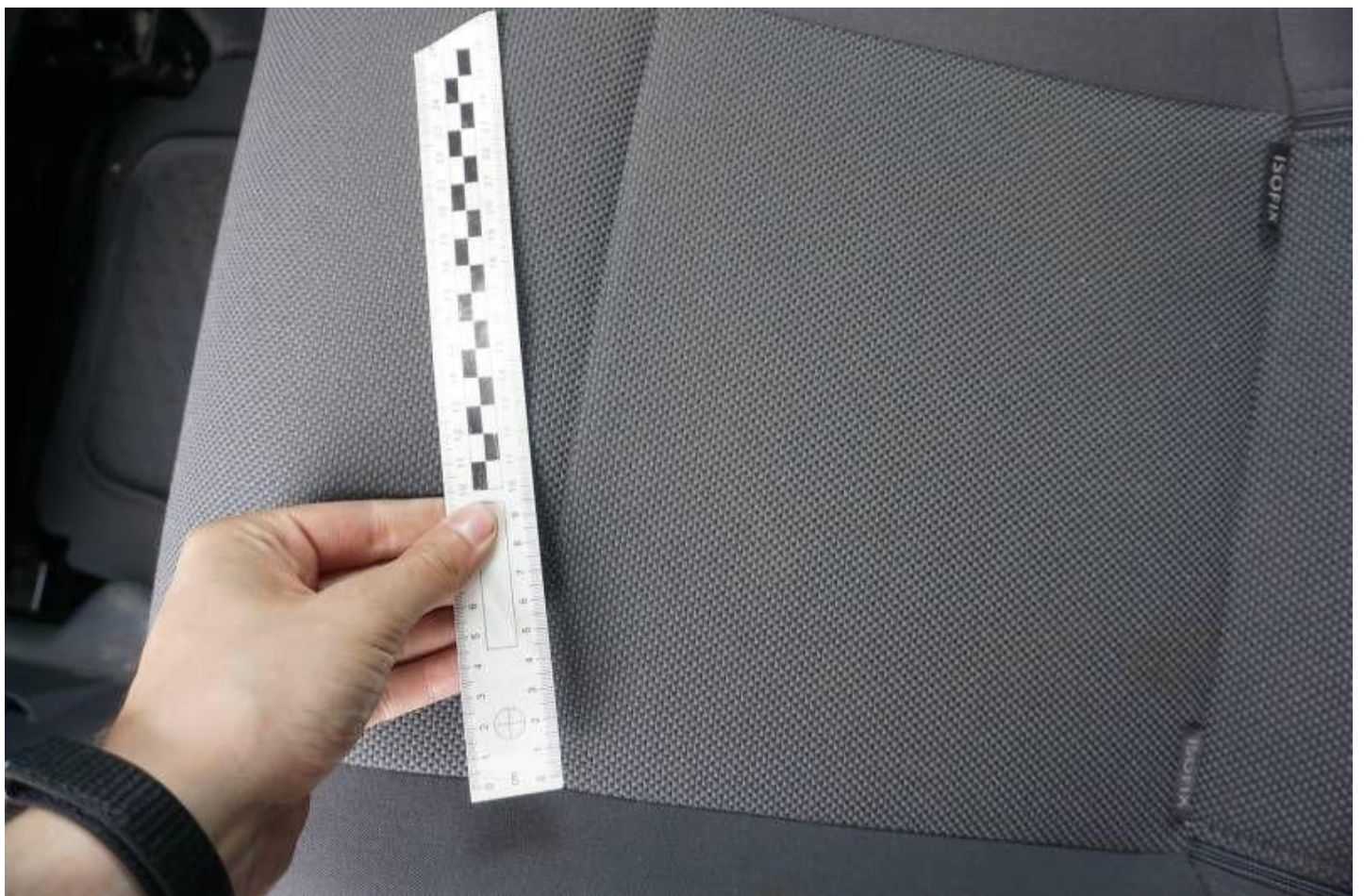
Fot. nr 19



Fot. nr 20



Fot. nr 21



Fot. nr 22



Fot. nr 23



Fot. nr 24



Fot. nr 25



Fot. nr 26



Fot. nr 27



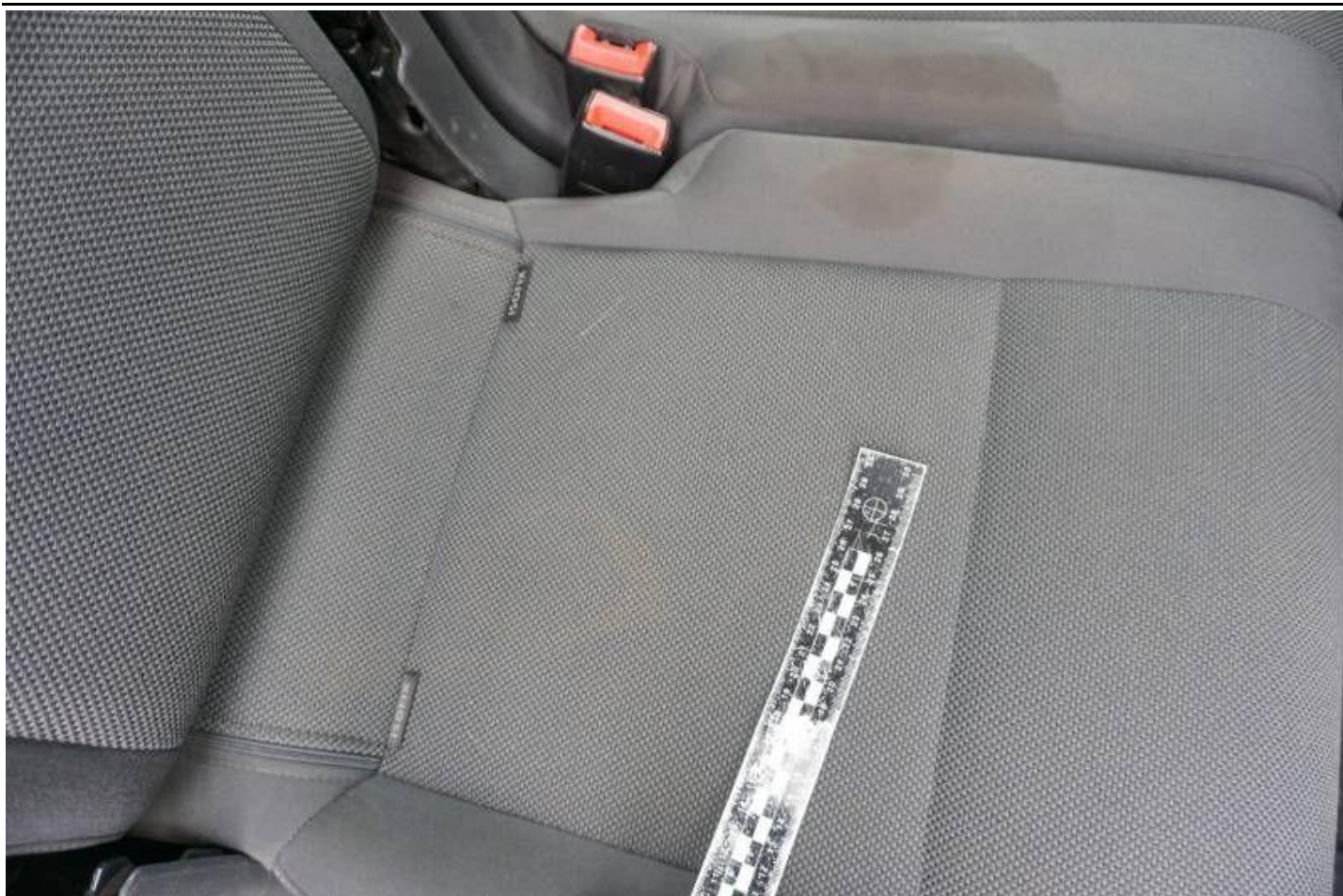
Fot. nr 28



Fot. nr 29



Fot. nr 30



Fot. nr 31



Fot. nr 32



Fot. nr 33



Fot. nr 34





Fot. nr 35



Fot. nr 36



Fot. nr 37



Fot. nr 38



Fot. nr 39



Fot. nr 40



Fot. nr 41



Fot. nr 42



Fot. nr 43



Fot. nr 44



Fot. nr 45



Fot. nr 46



Fot. nr 47



Fot. nr 48



Fot. nr 49



Fot. nr 50





Fot. nr 51



Fot. nr 52



Fot. nr 53



Fot. nr 54



Fot. nr 55



Fot. nr 56



Fot. nr 57



Fot. nr 58



Fot. nr 59



Fot. nr 60



Fot. nr 61



Fot. nr 62



Fot. nr 63



Fot. nr 64



Fot. nr 65



Fot. nr 66





Fot. nr 67



Fot. nr 68



Fot. nr 69



Fot. nr 70



Fot. nr 71



Fot. nr 72



Fot. nr 73



Fot. nr 74



Fot. nr 75



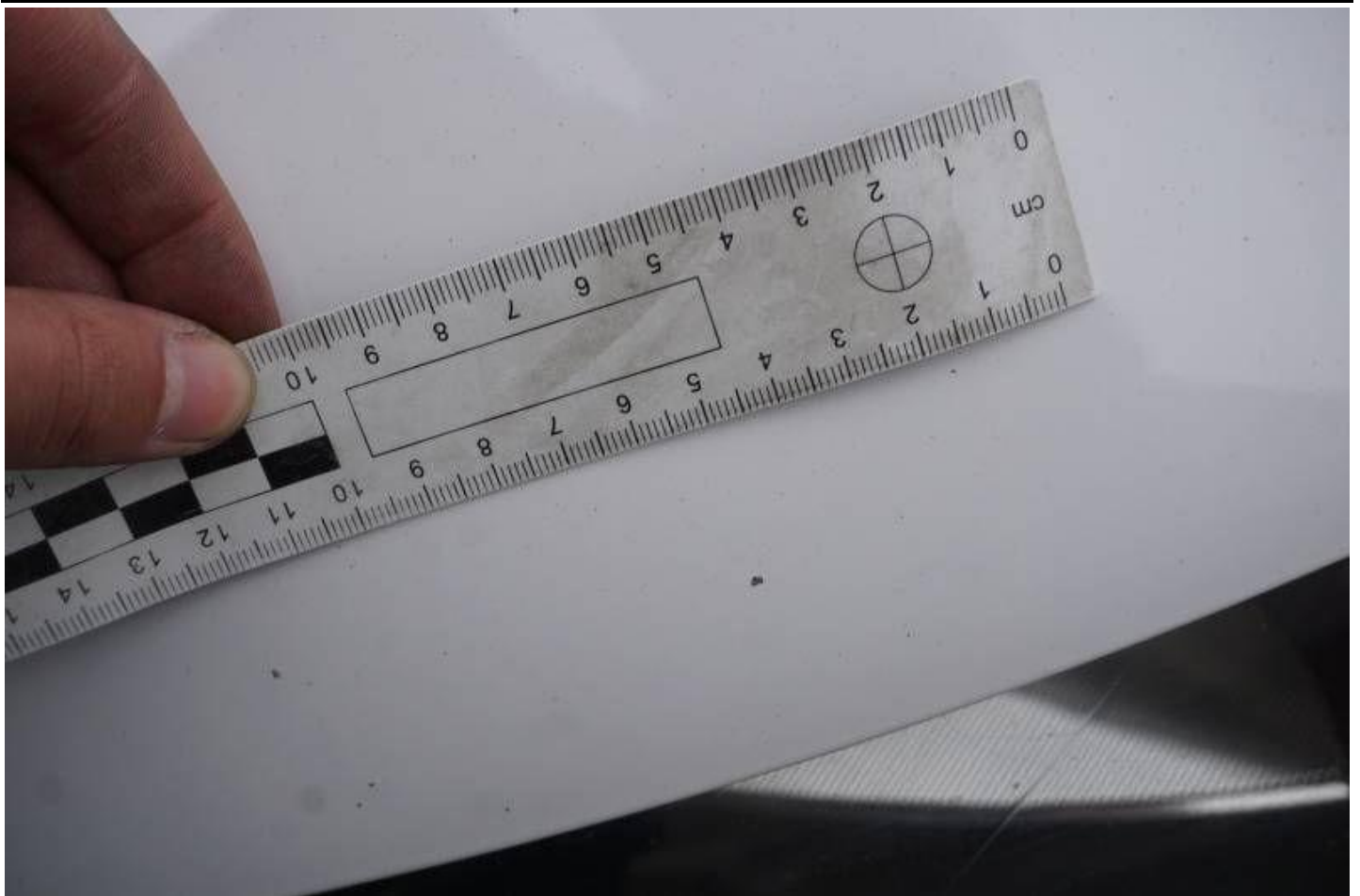
Fot. nr 76



Fot. nr 77



Fot. nr 78



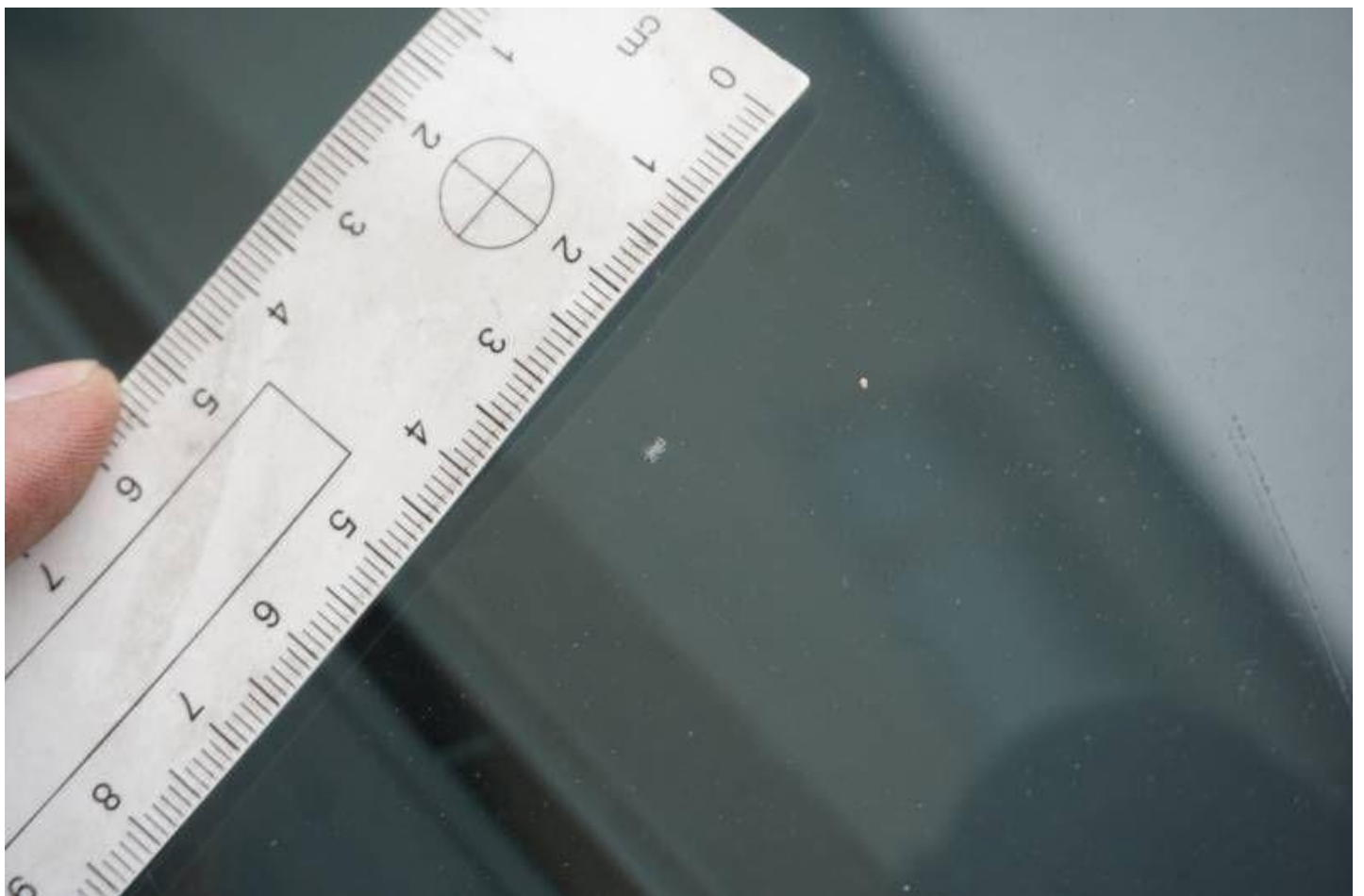
Fot. nr 79



Fot. nr 80

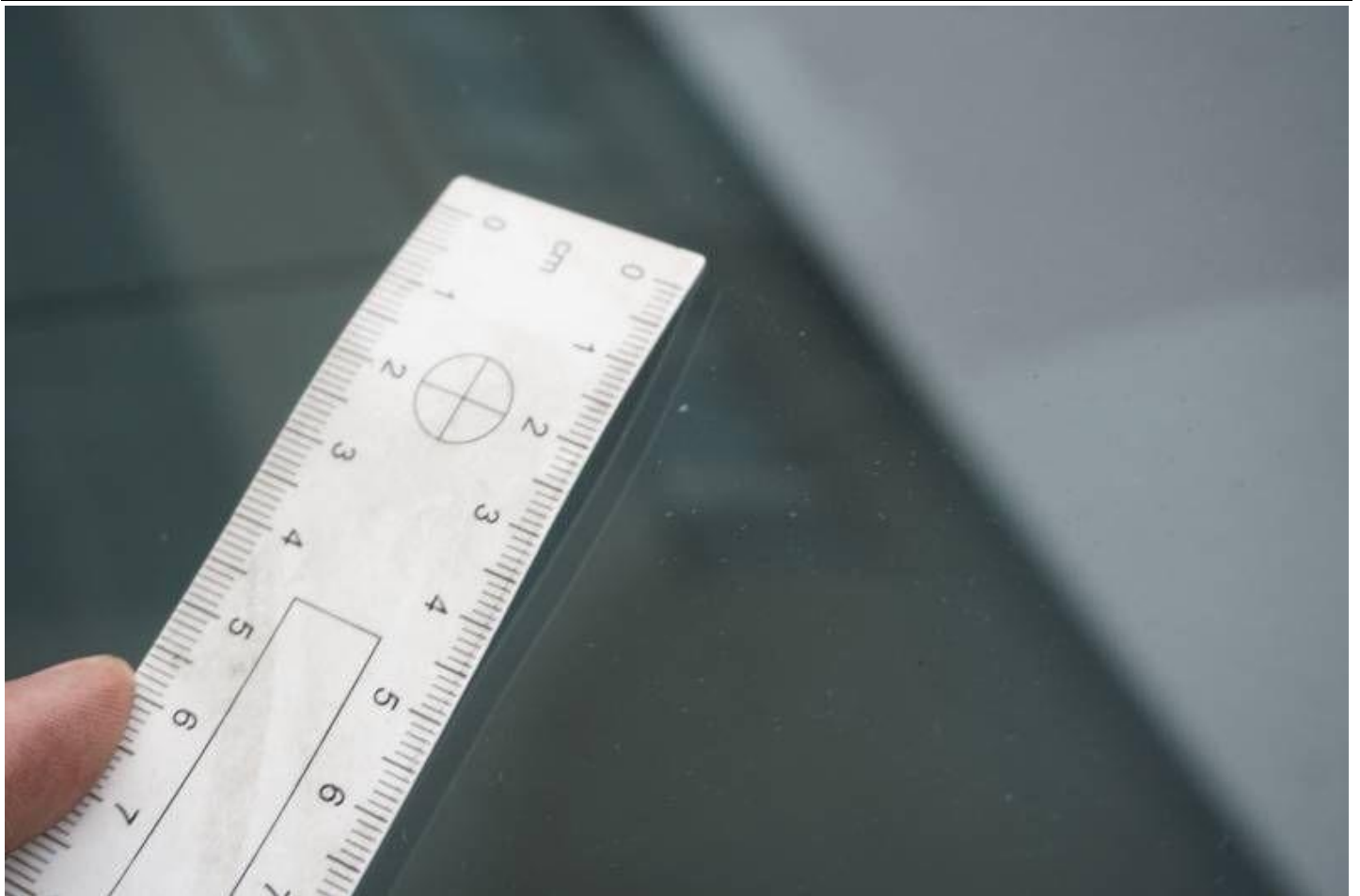


Fot. nr 81

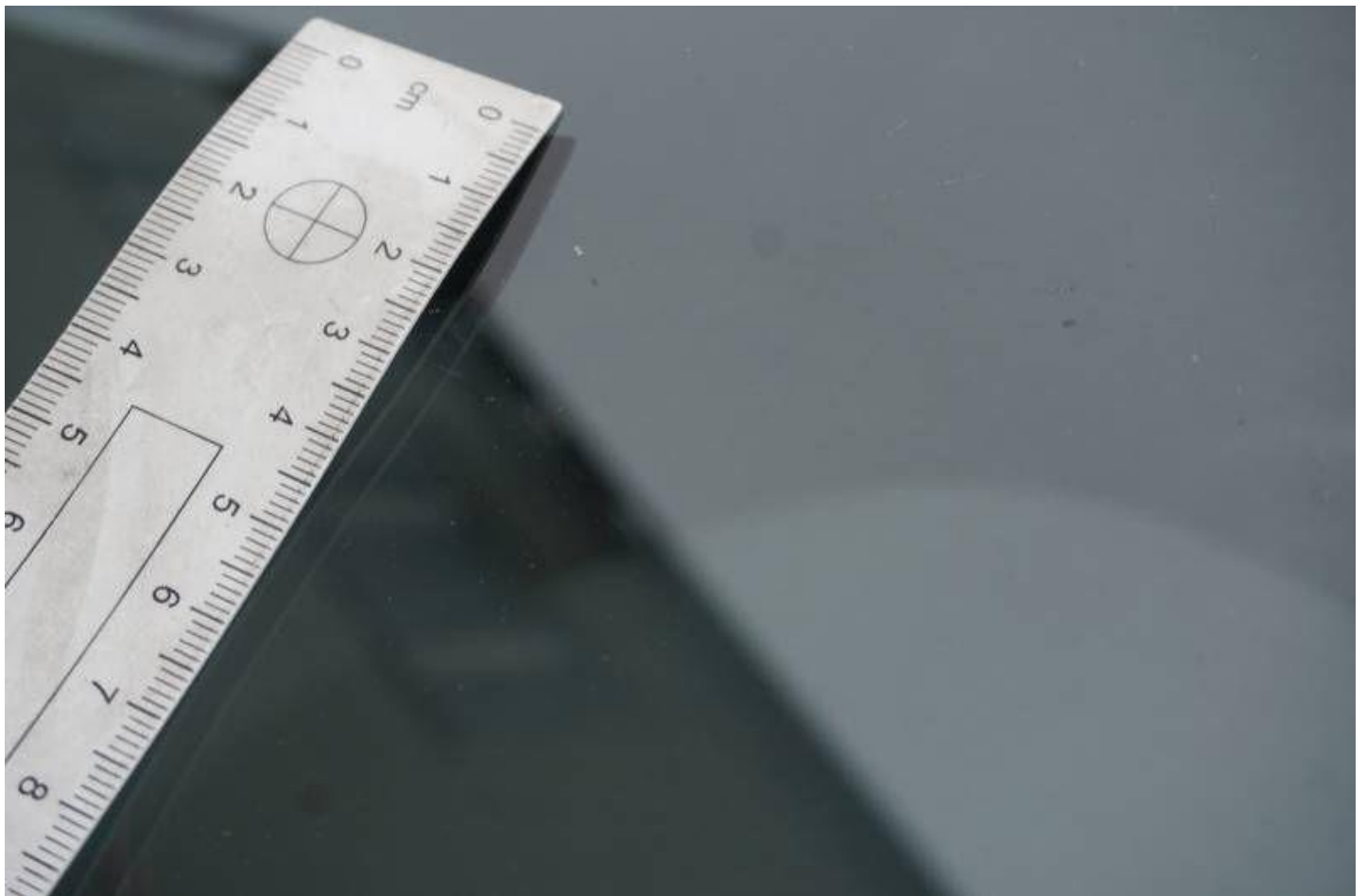


Fot. nr 82

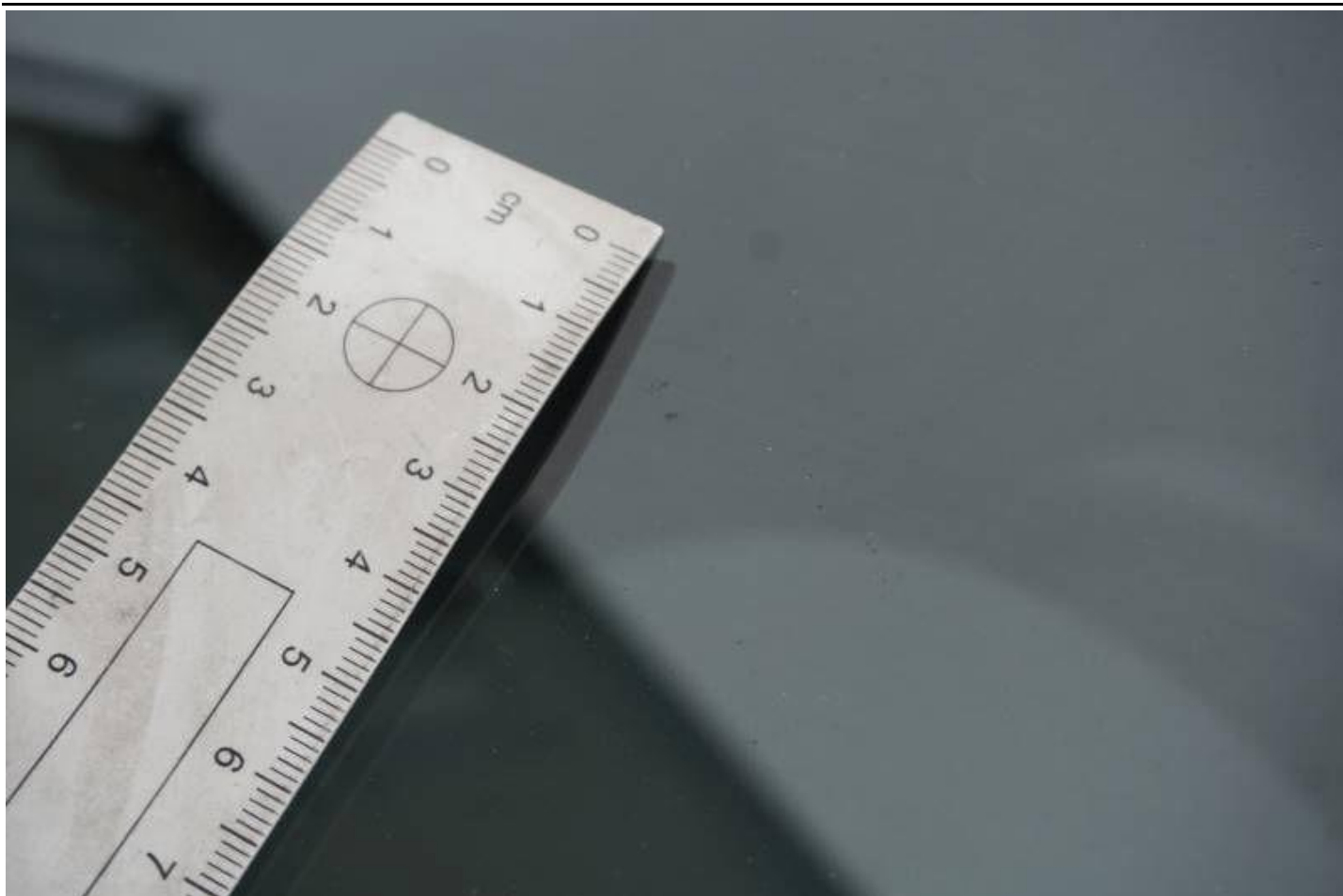




Fot. nr 83



Fot. nr 84



Fot. nr 85



Fot. nr 86



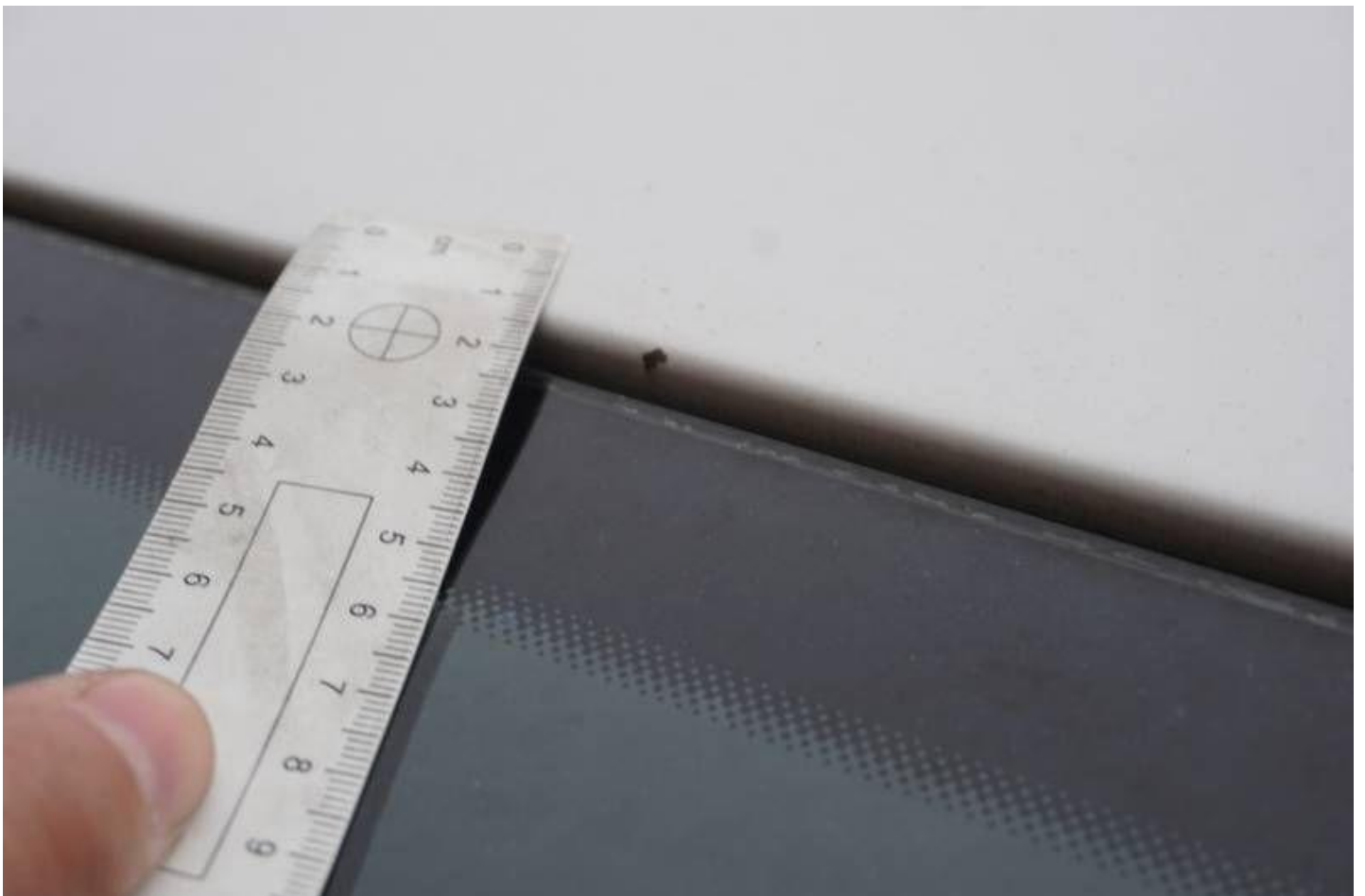
Fot. nr 87



Fot. nr 88



Fot. nr 89



Fot. nr 90



Fot. nr 91



Fot. nr 92



Fot. nr 93

*Dokument wystawiony elektronicznie, wa ny bez podpisu*