

Nr zlecenia: 76/04/03/2025/CarArena STANDARD

z dnia: 04.03.2025

**Zleceniodawca:**

CARARENA - Aukcje Samochodowe  
ul. Budowlanych 7  
62-081 Baranowo

**Rzeczoznawca:**

in . Adam Jabło ski/ zatw. Pion Weryfikacyjny eRzeczoznawcy



## P o g l d o w y R a p o r t S t a n u T e c h n i c z n e g o

Zadanie: Ocena stanu technicznego i okre lenie warto ci rynkowej pojazdu

### DANE IDENTYFIKACYJNE POJAZDU

Dane: [D] III-2025

Rodzaj pojazdu: **Samochód ci arowy do 3.5t**

VIN: **WV1ZZZ2KZH X 142777**

Marka: **VOLKSWAGEN**

Nr rejestracyjny: **WN7706J**

Model pojazdu: **Caddy 2.0 TDI MR`15 E6 2.3t**

Nr Info-Ekspert: **040-08354**

Wersja:

Rok produkcji: **2017**

Wskazanie drogomierza	210537 km
Data pierwszej rejestracji	23.05.2017
Data wa no ci badania technicznego	23.05.2025
Rodzaj nadwozia	furgon 4 drzwiowy 2 osobowy
Dop. masa całk. / Ładowno	2127 kg / 720 kg
Liczba osi / Rodzaj nap du / Skrzynia biegów	2 / przedni (4x2) / manualna
Rozstaw osi	2682 mm
Jednostka nap dowa	z zapłonem samoczynnym
Pojemno / Moc silnika	1968 ccm / 55kW (75KM)
Doładowanie	Turbosp. z chłodn. powietrza
Liczba cylindrów / Układ cylindrów	4 / rz dowy
Norma spalin	E6
Kolor powłoki lakierowej, (rodzaj lakieru)	Biały 2-warstwowy typu uni

### WYPOSA ENIE STANDARDOWE

L.p.	Nazwa elementu wyposażenia	L.p.	Nazwa elementu wyposażenia
1	Drzwi boczne prawe przesuwne	12	Przegroda dziel ca przestrze bąga ow
2	Drzwi tylne dwuskrzydłowe z oknami folowanymi na czarno	13	Przygotowanie do monta u radia
3	Immobilizer	14	System automatycznego hamowania po kolizji
4	Kolumna kierownicy regulowana	15	System elektronicznej kontroli toru jazdy ESP
5	Koło zapasowe pełnowymiarowe	16	System Start/Stop
6	Kurtyny powietrzne boczne	17	System wspomagania ruszania pod gór
7	Listwy boczne ochronne	18	Szyby atermiczne

8	Listwy osłony chłodnicy chromowane	19	wiatła do jazdy dziennej
9	Poduszka powietrzna kierowcy	20	Wspomaganie układu kierowniczego elektromechaniczne Servotronic
10	Poduszka powietrzna pasażera	21	Wyłóżki boczne bocznych płyt lakierowanych
11	Poduszki powietrzne boczne	22	Zamek centralny

**L.p. Nazwa pakietu / elementu pakietu wyposażenia standardowego**

- Pakiet BlueMotion Technology  
System wspomagania ruszania pod górę  
System Start/Stop
- Pakiet Elektryczny  
Szyby przednie regulowane elektrycznie  
Lusterka zewnętrzne regulowane elektrycznie  
Lusterka zewnętrzne podgrzewane elektrycznie

**WYPOSAŻENIE DODATKOWE****L.p. Nazwa elementu wyposażenia**

- Audio System "Composition Audio"  
Głośniki 2 szt.  
Złącze "AUX"  
Złącze kart SD  
Radioodtwarzacz CD/MP3
- Drzwi tylne dwuskrzydłowe z wypełnieniem z tworzywa ABS (dopłata)
- Hak holowniczy
- Klimatyzacja

**OPIS ZAMONTOWANEGO W POJEŻDŻENIU OGUMIENIA**

Koło	Marka, typ	Bieżnik [mm]
Przednie lewe:	*FIRESTONE 195/65 R15 91T WINTERHAWK 4	7,5
Przednie prawe:	*FIRESTONE 195/65 R15 91T WINTERHAWK 4	7,5
Tylne lewe:	*D BICA 195/65 R15 91T FRIGO 2	8,0
Tylne prawe:	*D BICA 195/65 R15 91T FRIGO 2	8,0

**KOREKTY WARTOŚCI POJAZDU**

KOREKTA ZA WYPOSAŻENIE	( + )
KOREKTA ZA PRZEBIEG	( - )
KOREKTY RÓŻNE:	
Stan utrzymania i dbałość o pojazd	( - )
KOREKTY RÓŻNE RAZEM	( - )
KOREKTA ZA OGUMIENIE	( + )

**UWAGI RZECZOZNAWCY DOTYCZĄCE WYCENY**

Dokonano sprawdzenia historii pojazdu w bazie CEPiK.

Oględziny wykonywał: Sebastian Konopik

Wycenę wykonał: Adam Jabłoński

## OPIS STANU TECHNICZNEGO ZESPOŁÓW POJAZDU



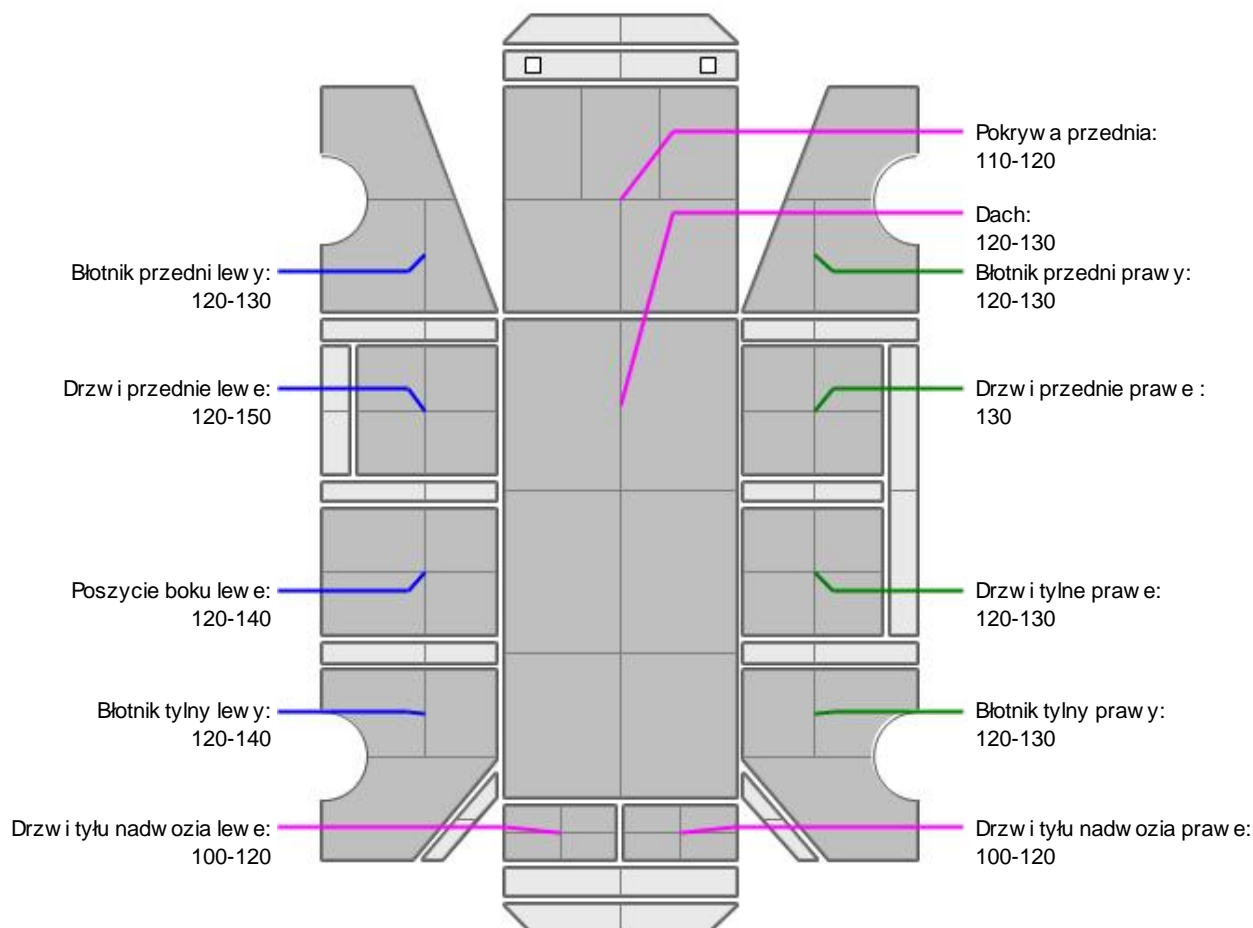
### NADWOZIE - Szkielet i poszycia zewn trzne

L.p.	Nazwa elementu	L / P	Rodzaj uszkodzenia	Opis	Fot. nr
1	Pokrywa przednia		Odpryski powłoki lakierowej z miejscow korozj blachy		
2	Drzwi boczne przednie	L	Zarysowania powłoki lakierowej		
3	Drzwi boczne przednie	P	Zarysowania powłoki lakierowej		
4	Dach		Odpryski powłoki lakierowej z miejscow korozj blachy		
5	Błotnik tylny	P	Zarysowania powłoki lakierowej		
6	ciana boczna nadwozia	L	Zarysowania powłoki lakierowej		
7	ciana boczna nadwozia	P	Zarysowania powłoki lakierowej		

Szczegółowy stan pojazdu zobrazowany w dokumentacji zdj ciowej.  
Na pozostałych elementach oblachowania bryły nadwozia stwierdzono również typowe dla jego okresu eksploatacji uszkodzenia powłoki lakierowej ( zarysowania, odpryski, itp.).



### NADWOZIE – Opis powłoki lakierowej



L.p.	Nazwa elementu	L / P	Grubość powłoki [µm]	Opis
1	Pokrywa przednia		110-120	
2	Dach		120-130	
3	Błotnik przedni	L	120-130	

4	Drzwi przednie	L	120-150	
5	Poszycie boku	L	120-140	
6	Błotnik tylny	L	120-140	
7	Drzwi tyłu nadwozia		100-120	
8	Błotnik przedni	P	120-130	
9	Drzwi przednie	P	130	
10	Drzwi tylne	P	120-130	
11	Błotnik tylny	P	120-130	
12	Drzwi tyłu nadwozia		100-120	

Podane przedziały grubo ci powłoki lakierowej, dotyczą punktów pomiarowych. Nie mogą być traktowane jako gwarancja, a grubość powłoki lakierowej w innych punktach nie wykracza poza te przedziały. Pomiar powłoki lakierowej został wykonany urządzeniem b d cym w posiadaniu rzeczoznawcy. Pomiar wykonany innym przyrządem może się różnić.



### WYPOSAŻENIE ZEWNĘTRZNE

L.p.	Nazwa elementu	L / P	Rodzaj uszkodzenia	Opis	Fot. nr
1	Zderzak przedni		Zarysowany		
2	Obudowa lusterka bocznego	L	Zarysowana		
3	Obudowa lusterka bocznego	P	Zarysowana		
4	Zderzak tylny		Zarysowany, wgnieciony, ubytki materiału		
5	Szyba przednia		Odpryski warstwy zewnętrznej		



### NADWOZIE – Wyposażenie wewnętrzne

L.p.	Nazwa elementu	L / P	Rodzaj uszkodzenia	Opis	Fot. nr
1	Obudowa przełącznika wiatel		Połamana		
2	Poszycie przestrzeni ładunkowej		Zarysowane, zabrudzone		

Wnętrze pojazdu nosi typowe dla jego okresu eksploatacji zużycie wszystkich elementów.

### JAZDA KONTROLNA

1	Głośność pracy silnika	BEZ UWAG
2	Praca układu kierowniczego	BEZ UWAG
3	Głośność (stuknięcia) zawieszenia	BEZ UWAG
4	Zmiana biegów, działanie sprzęgła	BEZ UWAG
5	Głośność skrzyni biegów / bloku napędowego	BEZ UWAG
6	Skuteczność hamulca pomocniczego	BEZ UWAG
7	Działanie drogowym. i szybkościomierza	BEZ UWAG
8	Wskaźnik temperatury silnika	BEZ UWAG
9	Skuteczność ogrzewania i przewietrzania	BEZ UWAG

Próba ruchowa przeprowadzona na niewielkim dystansie, na zimnym silniku, w warunkach parkingowych, z prędkością do 15 km/h.

### DOKUMENTY I KOMPLETACJA POJAZDU

1	Książka serwisowa	TAK
2	Kluczyki (ilość sztuk)	1 szt.
3	Dowód rejestracyjny	TAK
4	Zestaw narzędzi fabrycznych	TAK

---

5	Podnośnik samochodowy	TAK
6	Instrukcja obsługi	TAK
7	Gaśnica	TAK
8	Trójkąt ostrzegawczy	TAK
9	Apteczka	TAK

**POZOSTAŁE INFORMACJE****1 Pochodzenie pojazdu**

Krajowy

**2 Badanie poprawności numerów identyfikacyjnych**

Numer VIN tabliczki znamionowej zgodny z DR.

**3 Weryfikacja odczytanego stanu drogomierza**

Odczytany z licznika.

*Dokument wystawiony elektronicznie, w pełni bez podpisu*



**DOKUMENTACJA FOTOGRAFICZNA**



Fot. nr 1



Fot. nr 2





Fot. nr 3



Fot. nr 4





Fot. nr 5



Fot. nr 6





Fot. nr 7



Fot. nr 8



Fot. nr 9



Fot. nr 10





Fot. nr 11



Fot. nr 12





Fot. nr 13



Fot. nr 14





Fot. nr 15



Fot. nr 16



Fot. nr 17



Fot. nr 18





Fot. nr 19



Fot. nr 20



Fot. nr 21



Fot. nr 22





Fot. nr 23



Fot. nr 24





Fot. nr 25



Fot. nr 26





Fot. nr 27



Fot. nr 28





Fot. nr 29



Fot. nr 30



Fot. nr 31



Fot. nr 32





Fot. nr 33



Fot. nr 34



Fot. nr 35



Fot. nr 36





Fot. nr 37



Fot. nr 38

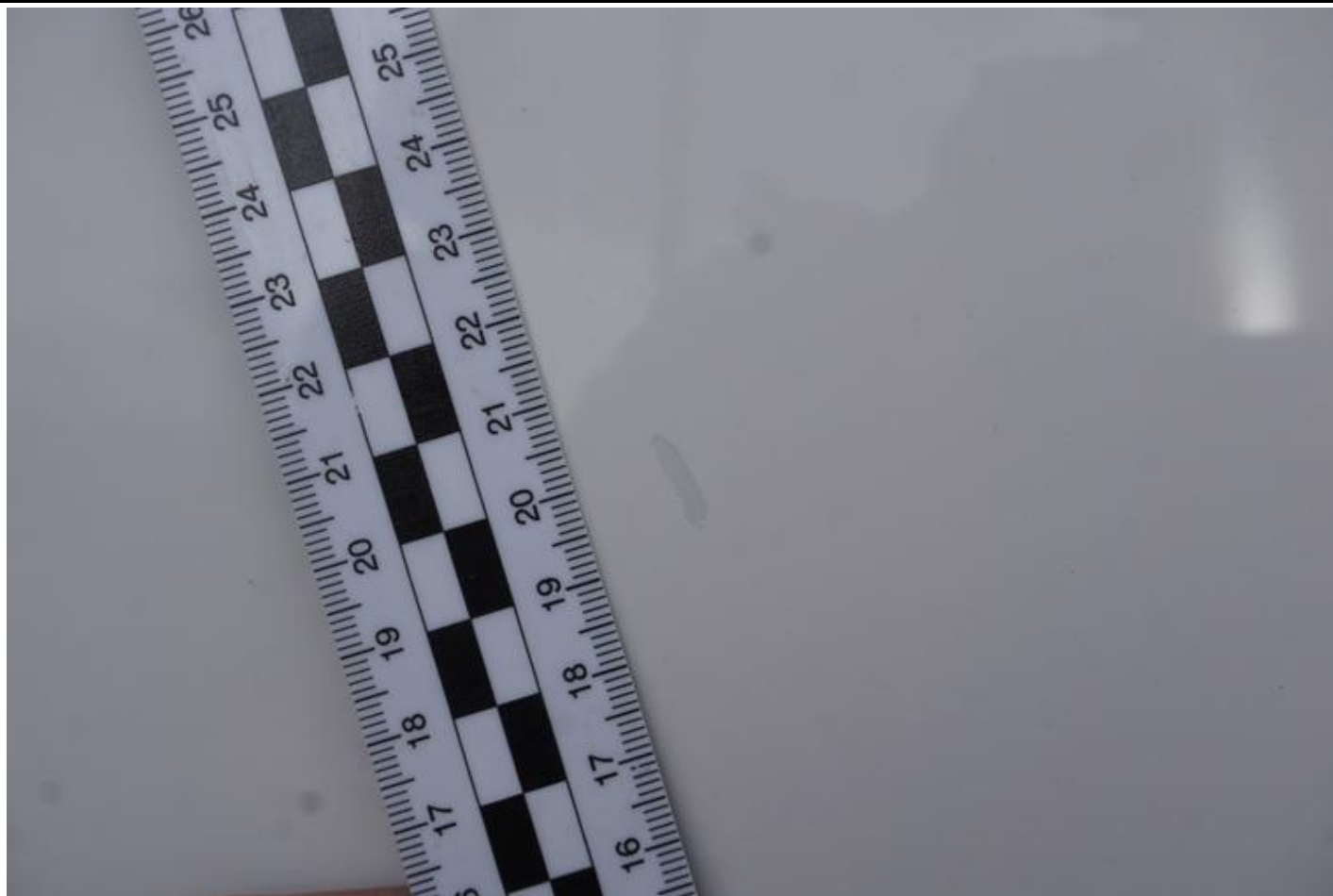


Fot. nr 39



Fot. nr 40





Fot. nr 41



Fot. nr 42



Fot. nr 43



Fot. nr 44





Fot. nr 45



Fot. nr 46



Fot. nr 47



Fot. nr 48





Fot. nr 49



Fot. nr 50



Fot. nr 51



Fot. nr 52





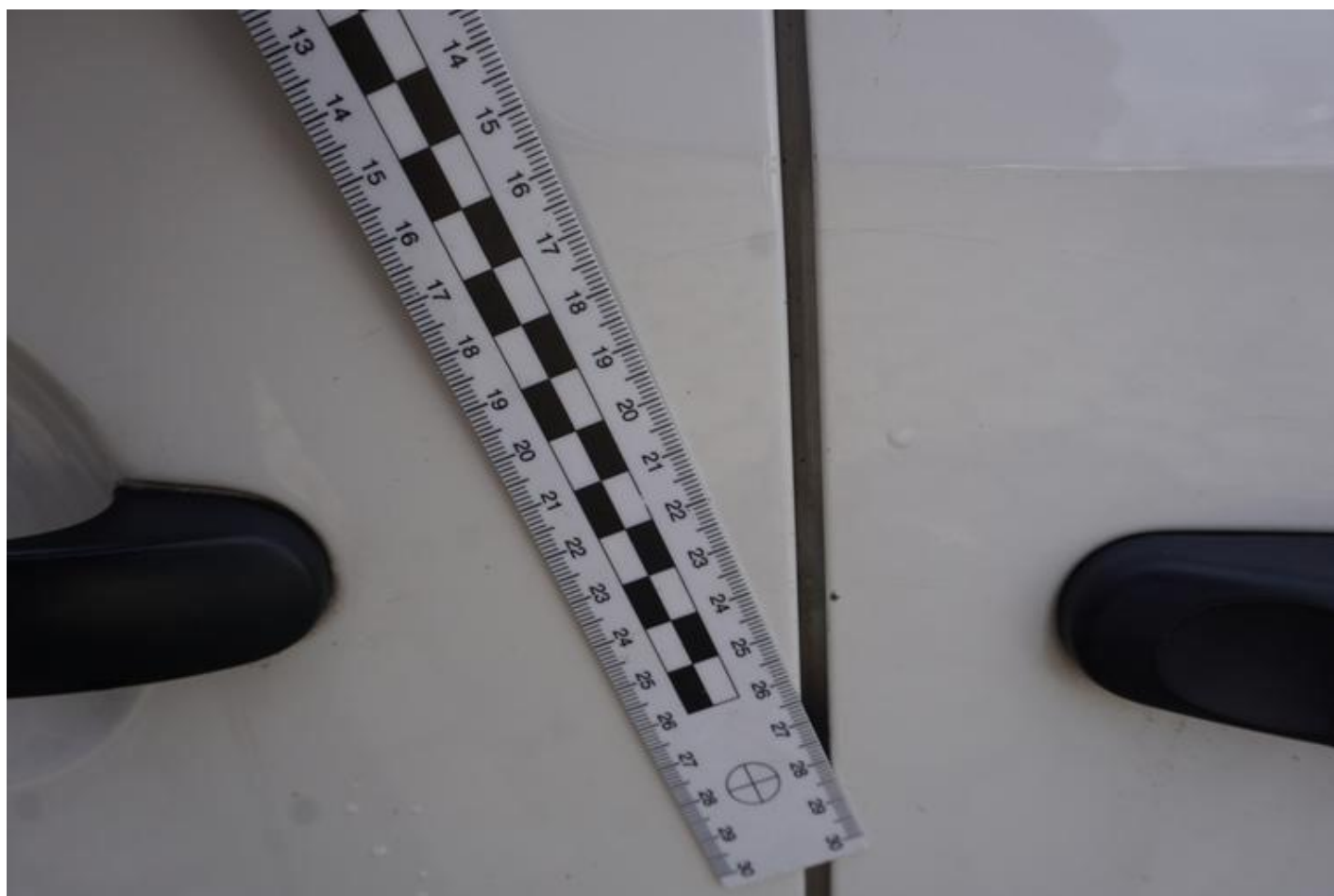
Fot. nr 53



Fot. nr 54



Fot. nr 55



Fot. nr 56





Fot. nr 57



Fot. nr 58



Fot. nr 59



Fot. nr 60





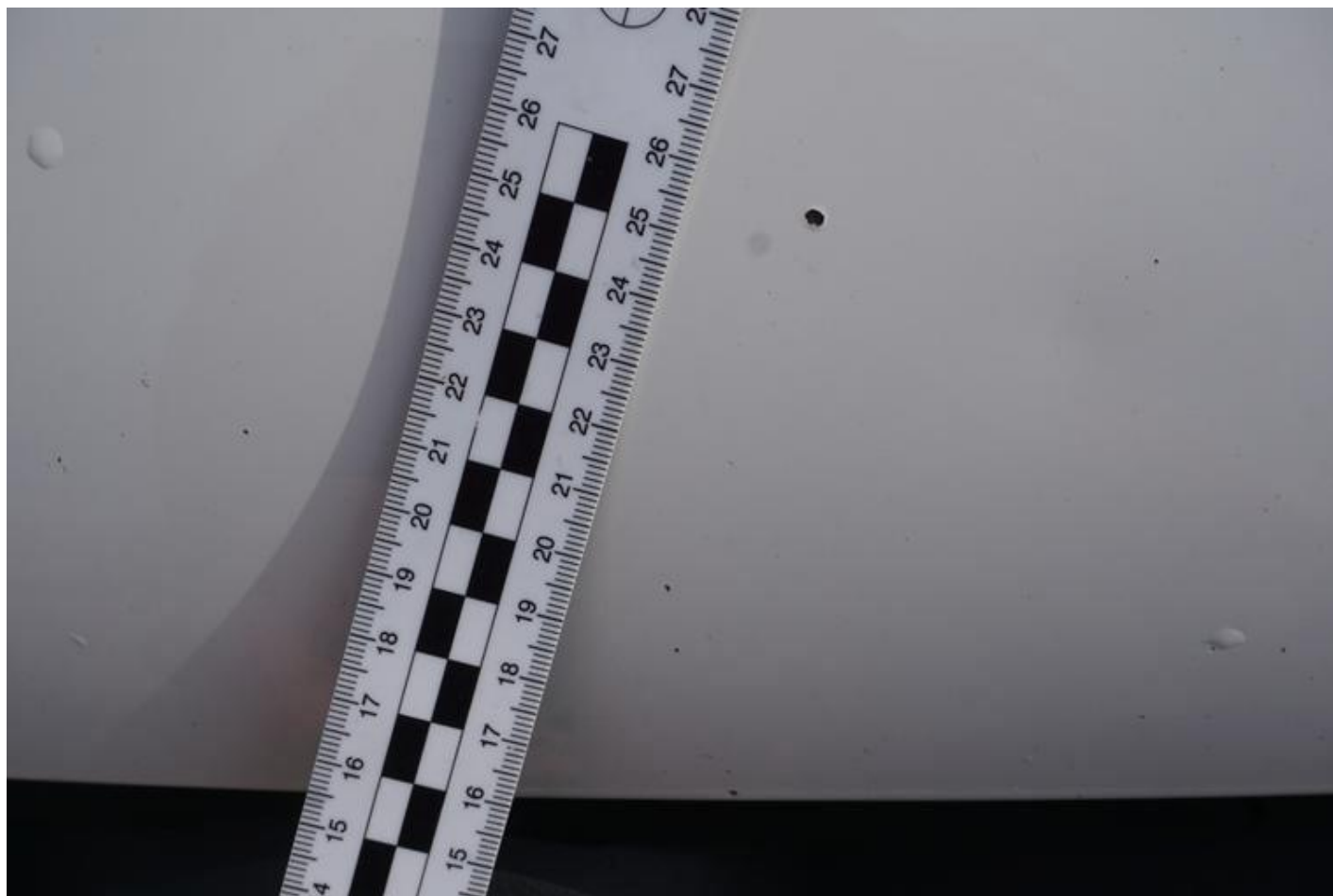
Fot. nr 61



Fot. nr 62



Fot. nr 63



Fot. nr 64





Fot. nr 65



Fot. nr 66



Fot. nr 67



Fot. nr 68





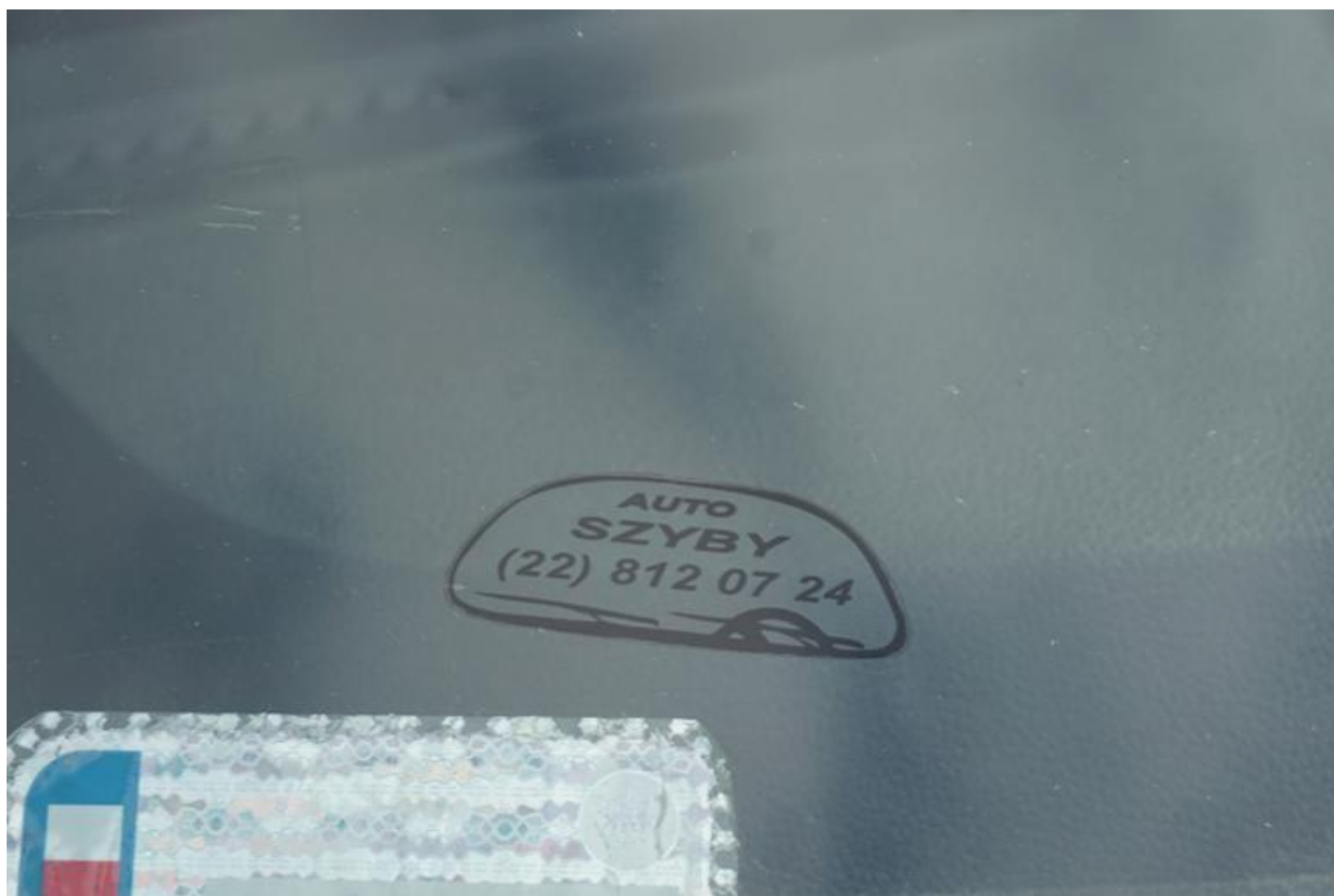
Fot. nr 69



Fot. nr 70



Fot. nr 71



Fot. nr 72





Fot. nr 73



Fot. nr 74



Fot. nr 75



Fot. nr 76





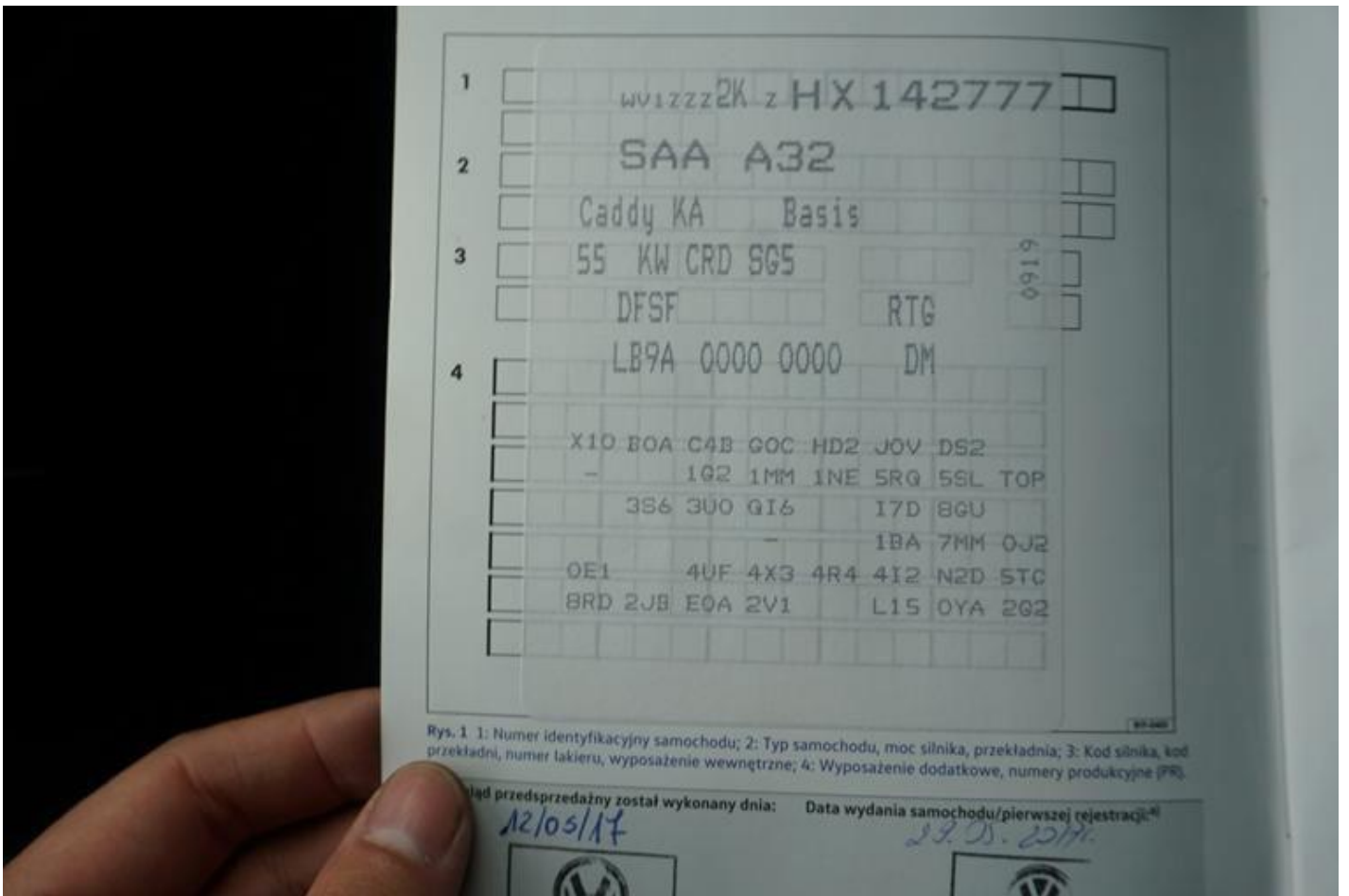
Fot. nr 77



Fot. nr 78

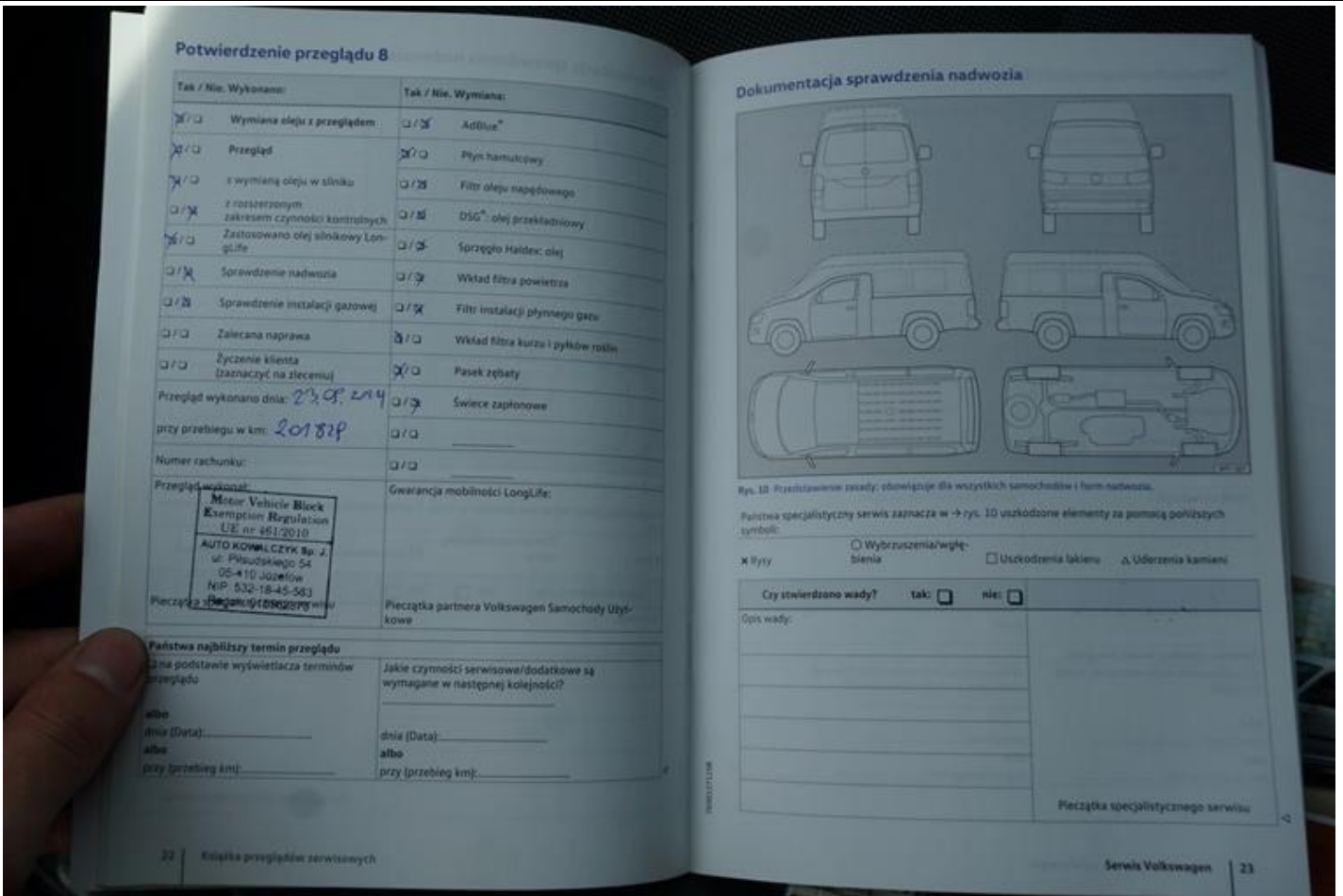


Fot. nr 79



Fot. nr 80





Fot. nr 81



Fot. nr 82



Fot. nr 83

*Dokument wystawiony elektronicznie, wa ny bez podpisu*