

Nr zlecenia: 12/10/03/2025/CarArena STANDARD

z dnia: 2025/03/10

Zleceniodawca:

CARARENA - Aukcje Samochodowe
ul. Budowlanych 7
62-081 Baranowo

Rzeczoznawca:

Przemysław Kalu ny/zatw. Pion Weryfikacyjny eRzeczoznawcy



P o g l d o w y r a p o r t s t a n u t e c h n i c z n e g o

Zadanie: Ocena stanu technicznego i okre lenie warto ci rynkowej pojazdu

DANE IDENTYFIKACYJNE POJAZDU

Dane: [C] III-2025

Rodzaj pojazdu:	Samochód ci arowy	VIN:	Y V 2 J L 4 0 C 3 8 B 5 0 3 1 5 3
Marka:	VOLVO	Nr rejestracyjny:	WW323WL
Model pojazdu:	FM 9 300 E5 26.1t	Nr Info-Ekspert:	039-03278
Wersja:	FM 9	Rok produkcji:	2008

Wskazanie drogomierza	562525 km
Data pierwszej rejestracji	2008/04/07
Opis rodzaju pojazdu	Wywóz mieci
Rodzaj zabudowy	mieciarka Ekopres Medium XL
Rodzaj kabiny	krótka (odchylana)
Dop. masa całk. / Ładowno	26100 kg / 10300 kg
Liczba osi / Rodzaj nap du / Skrzynia biegów	3 / 6x2 / manualna
Rozstaw osi przedni / tylny	4600 mm / 1370 mm
Oznaczenie silnika	D9B
Jednostka nap dowa	z zapłonem samoczynnym
Pojemno / Moc silnika	9365 ccm* / 226kW (307KM)*
Doładowanie	Turbosp. z chłodn. powietrza
Liczba cylindrów / Układ cylindrów	6 / rz dowy
Kolor powłoki lakierowej kabiny	Pomara czowy 2-warstwowy typu uni

WYPOSA ENIE STANDARDOWE

L.p.	Nazwa elementu wyposażenia	L.p.	Nazwa elementu wyposażenia
1	ABS - system zapobiegaj cy blokowaniu kół	10	Ogranicznik pr dko ci do 90 km/h
2	Antena radiowa	11	Przygotowanie do monta u radia
3	Blokada mechanizmu ró nicowego	12	System hamulcowy elektroniczny EBS
4	Dach regulowany mechanicznie	13	wiatła p/mgienne przednie
5	Filtr paliwa podgrzewany	14	Tachograf

6	Gło niki 2 szt.	15	Tempomat
7	Komputer pokładowy	16	Wska niki temperatury zewn trznej
8	Lusterka zewn trzne podgrzewane elektrycznie	17	Wspomaganie układu kierowniczego
9	Obrotomierz		

OPIS ZAMONTOWANEGO W POJE DZIE OGUMIENIA

Koło	Marka, typ	Bieżnik [mm]
Przednie lewe:	GOODYEAR 315/80 R22.5 156L/154M K MAX S TL	6,0
Przednie prawe:	*MICHELIN 315/80 R22.5 XLINE	10,0
II Osi lewe:	*BRAK	
II Osi prawe:	*BRAK	
III Osi LZ:	*DAYTON 315/80 R22.5 D600D	11,0
III Osi LW:	*DAYTON 315/80 R22.5 D600D	11,0
III Osi PZ:	*DAYTON 315/80 R22.5 D600D	11,0
III Osi PW:	*DAYTON 315/80 R22.5 D600D	11,0

KOREKTY WARTO CI POJAZDU

KOREKTA ZA PIERWSZ REJESTRACJ	(-)
KOREKTA ZA ZMIAN PARAMETRÓW ZABUDOWY	(+)
KOREKTY RÓ NE:	
Ważność badania techn.:18-07-2023	(-)
Stan utrzymania i dbałość o pojazd	(-)
Szczególny charakter eksploatacji	(-)
KOREKTY RÓ NE RAZEM	(-)
KOREKTA ZA OGUMIENIE	(-)

UWAGI RZECZOZNAWCY DOTYCZ CE WYCENY

Pojazd zweryfikowany w bazie danych historiiapojazdu.gov.pl - bez uwag

OPIS STANU TECHNICZNEGO ZESPOŁÓW POJAZDU



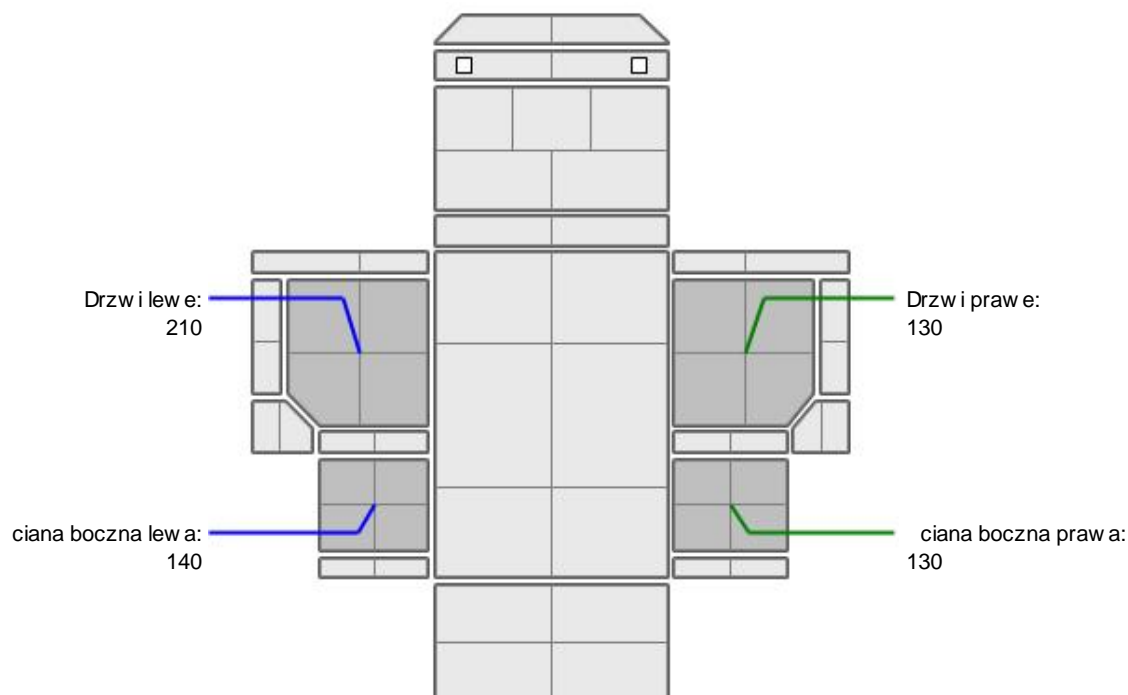
KABINA KIEROWCY - Szkielet i poszycia zewn trzne

L.p.	Nazwa elementu	L / P	Rodzaj uszkodzenia	Opis	Fot. nr
1	Drzwi boczne	L	Zmatowiała powierzchnia lakieru	Lusterko zdemontowane	
2	Narożnik przedni kabiny	P	Popękany		

Na pozostałych elementach obłachowania bryły nadwozia stwierdzono również typowe dla jego okresu eksploatacji uszkodzenia powłoki lakierowej (zarysowania, odpryski, itp.)



KABINA KIEROWCY – Opis powłoki lakierowej



L.p.	Nazwa elementu	L / P	Grubość powłoki [µm]	Opis
1	Drzwi	L	210	
2	ciana boczna	L	140	
3	Drzwi	P	130	
4	ciana boczna	P	130	

Podane przedziały grubości powłoki lakierowej, dotyczą punktów pomiarowych. Nie mogą być traktowane jako gwarancja, że grubość powłoki lakierowej w innych punktach nie wykracza poza te przedziały. Pomiar powłoki lakierowej został wykonany urządzeniem w posiadaniu rzeczoznawcy. Pomiar wykonany innym przyrządem może się różnić.



WYPOSAŻENIE ZEWNĘTRZNE

L.p.	Nazwa elementu	L / P	Rodzaj uszkodzenia	Opis	Fot. nr
1	Ośłona p/najazdowa	P	Odkształcona		



KABINA KIEROWCY – Wyposażenie wewnętrzne

L.p.	Nazwa elementu	L / P	Rodzaj uszkodzenia	Opis	Fot. nr
1	Fotel przedni	L	Rozerwany		
2	Wykładzina dachu		Poplamiona		

(podsufitka)

Wn trze pojazdu nosi typowe dla jego okresu eksploatacji zabrudzenia oraz zuycie wszystkich elementów.

**ZAWIESZENIE I KOŁA**

L.p.	Nazwa elementu	L / P	Rodzaj uszkodzenia	Opis	Fot. nr
1	Opona koła II osi	L	BRAK		
2	Opona koła II osi	P	BRAK		
3	Tarcza koła II osi	L	BRAK		
4	Tarcza koła II osi	P	BRAK		

**UKŁAD KIEROWNICZY**

L.p.	Nazwa elementu	L / P	Rodzaj uszkodzenia	Opis	Fot. nr
1	Koło kierownicy		Starcie materiału		

**NADWOZIE ŁADUNKOWE**

L.p.	Nazwa elementu	L / P	Rodzaj uszkodzenia	Opis	Fot. nr
1	Burta tylna skrzyni ładunkowej		Zarysowania, odkształcenia, korozja		
2	Burta boczna skrzyni ładunkowej	L	Zarysowania, odkształcenia, korozja		
3	Burta boczna skrzyni ładunkowej	P	Zarysowania, odkształcenia, korozja		

JAZDA KONTROLNA

Pojazd posiada całkowicie rozładowane akumulatory. Podczas ogl dzin nie uruchomiono silnika oraz próby ruchowej nie wykonano.

Zaleca si weryfikacj stanu technicznego w warunkach serwisowych, istnieje ryzyko wykrycia dodatkowych wad i uszkodze po uruchomieniu

DOKUMENTY I KOMPLETACJA POJAZDU

- | | | |
|---|----------------------|-----------|
| 1 | Kluczyki (ilo sztuk) | 1 komplet |
| 2 | Dowód rejestracyjny | TAK |

POZOSTAŁE INFORMACJE**1 Badanie poprawno ci numerów identyfikacyjnych**

Numer VIN wybity na karoserii oraz numer VIN tabliczki znamionowej zgodny z DR.

Zastrze enia ograniczaj ce opini .

ü Zawarte w niniejszej Ocenie/Raporcie informacje (w tym dotycz ce wyposa enia) słu jedynie ogólnym celom informacyjnym. Ocena/Raport nie mo e by zatem traktowana jako oferta w rozumieniu przepisów Kodeksu Cywilnego oraz opisu towaru ani zapewnienia w rozumieniu art. 4 Ustawy z dnia 27 lipca 2002 roku o szczególnych warunkach sprzeda y konsumenckiej.

ü Ocena/Raport została sporz dzona w celu ustalenia istnienia albo nieistnienia uszkodze nieakceptowalnych po zako czeniu umowy korzystania z samochodu lub innych okoliczno ci uzgodnionych w zleceniu. Ocena/Raport nie obejmuje typowych uszkodze wynikaj cych z eksploatacji samochodu oraz jego standardowego zuycia.

ü Je li chcesz traktowa ten dokument jako ródo wiedzy o samochodzie przy jego zakupie, czynisz to na własn odpowiedzialno .

eRzecznawcy sp.j. nie ponosi odpowiedzialności za treść tej Oceny/Raportu

Ü Niniejsza wycena służy wyłącznie do oszacowania wartości rynkowej przedmiotu wyceny i nie może być wykorzystywana do żadnego innego celu, niż wymieniony powyżej. W szczególności wycena nie może stanowić podstawy do oceny cech i stanu wycenianego obiektu przy jego zakupie.

Ü Rzecznawca nie bierze na siebie odpowiedzialności za wady ukryte (prawne i fizyczne) oraz ewentualne skutki wynikające z dalszego użytkowania przedmiotu wyceny, a także za skutki wykorzystania samej wyceny.

Ü Powyższa wycena nie jest ekspertyzą stanu technicznego przedmiotu wyceny i za taką nie może być uznawana, w szczególności nie może być traktowana jako gwarancja sprzedaży przedmiotu wyceny za oszacowaną wartość.

Ü Wycenę przeprowadzono w oparciu o dostarczoną dokumentację oraz badanie organoleptyczne wycenianego obiektu. Nie prowadzono badań diagnostycznych oraz weryfikacji warsztatowej przedmiotu wyceny.

Ü Nie stwierdzono dodatkowych niesprawności i/lub uszkodzeń i/lub braków w zakresie możliwym do ustalenia w warunkach oględzin tj. bez dostępu do spodu pojazdu, specjalistycznego sprzętu diagnostycznego, jazdy próbnej wykonanej w warunkach drogowych z obciążeniem.

Ü Rzecznawca podczas oględzin poza warszatem nie jest w stanie stwierdzić wypadkowej przeszłości pojazdu. W przypadku podwyższonych wartości pomiarów powłoki lakierowej, konieczna jest ekspertyza w warunkach warsztatowych.

Ü Rok produkcji pojazdu - nie weryfikowano. Przyjeto w oparciu o dane przekazane przez Zleceniodawcę.

Ü Niniejsza wycena nie może być publikowana w całości w jakimkolwiek dokumencie bez zgody wykonawców i bez uzgodnienia z nimi formy i treści takiej publikacji. Zakaz publikacji nie dotyczy posługiwania się wyceną w umowach cywilno-prawnych zawieranych przez zleceniodawcę i dotyczących przedmiotu.

Ü Przed odbiorem pojazdu, kupujący zobowiązany jest do konfrontacji rzeczywistego stanu z informacjami zawartymi w wycenie. Odbiór przedmiotu jest równoznaczny ze zrzeczeniem się wszelkich roszczeń, co do stanu technicznego.

Ü Nie badano poprawności i/lub budowy numerów identyfikacyjnych/seryjnych obiektu oraz nie weryfikowano prawdziwości danych obiektu.

Ü Niniejsza wycena nie może być traktowana jako gwarancja sprzedaży przedmiotu wyceny za oszacowaną wartość.

Ü W przypadku ujawnienia dodatkowych informacji dotyczących przedmiotowego pojazdu, niedostępnych w czasie wykonywania niniejszej opinii, zaprezentowane stanowisko może ulec zmianie.

Ü W opinii założono, że nie wykryto żadnych faktów, które mogłyby istotnie wpływać na wartość wycenionego pojazdu, jeżeli w opisie pojazdu nie widnieje inaczej.

Ü Rzecznawca nie ponosi odpowiedzialności za ewentualne błędy wynikające z przedstawionych informacji otrzymanych od użytkownika/sprzedawcy/zamawiacza wyceny, jeżeli brak podstaw do kwestionowania ich zgodnie ze stanem rzeczywistym lub jeżeli ustalenie stanu rzeczywistego przez rzecznawcę było niemożliwe lub znacznie utrudnione.

Ü Wyposażenie standardowe wg. Info - Ekspert. Rzecznawca nie ponosi odpowiedzialności za ewentualne błędy programu. Opis stanu technicznego pojazdu jest ważny na dzień oględzin. Rzecznawca nie bierze odpowiedzialności za zmiany stanu pojazdu wynikające z dalszej eksploatacji lub postoju (np. uszkodzenie akumulatora, powłoki, uszkodzenie lub powstanie ognisk korozji, uszkodzenie układu hamulcowego, itp.)

Ü Jeżeli elementy jednostki napędowej, układu przeniesienia napędu itp., są rozmontowane, rzecznawca nie weryfikuje kompletności poszczególnych układów. Możliwość wystąpienia braków w kompletacji (np. ze względu na wykorzystanie unieruchomionego pojazdu jako „dawcy części”).

Ü Nie weryfikowano odczytanego stanu drogomierza z zapisami w urządzeniach elektronicznych pojazdu.

Ü W przypadku pojazdów z niesprawnym akumulatorem lub bez niego - podłączenie sprawnego akumulatora nie gwarantuje sprawności technicznej pojazdu.

Ü Nie weryfikowano gwarancji, statusu pakietów serwisowych i kompletności w zakresie osprzętu dodatkowego, z którym przedmiot był zamówiony.

Dokument wystawiony elektronicznie, ważny bez podpisu

DOKUMENTACJA FOTOGRAFICZNA



Fot. nr 1



Fot. nr 2



Fot. nr 3



Fot. nr 4



Fot. nr 5



Fot. nr 6



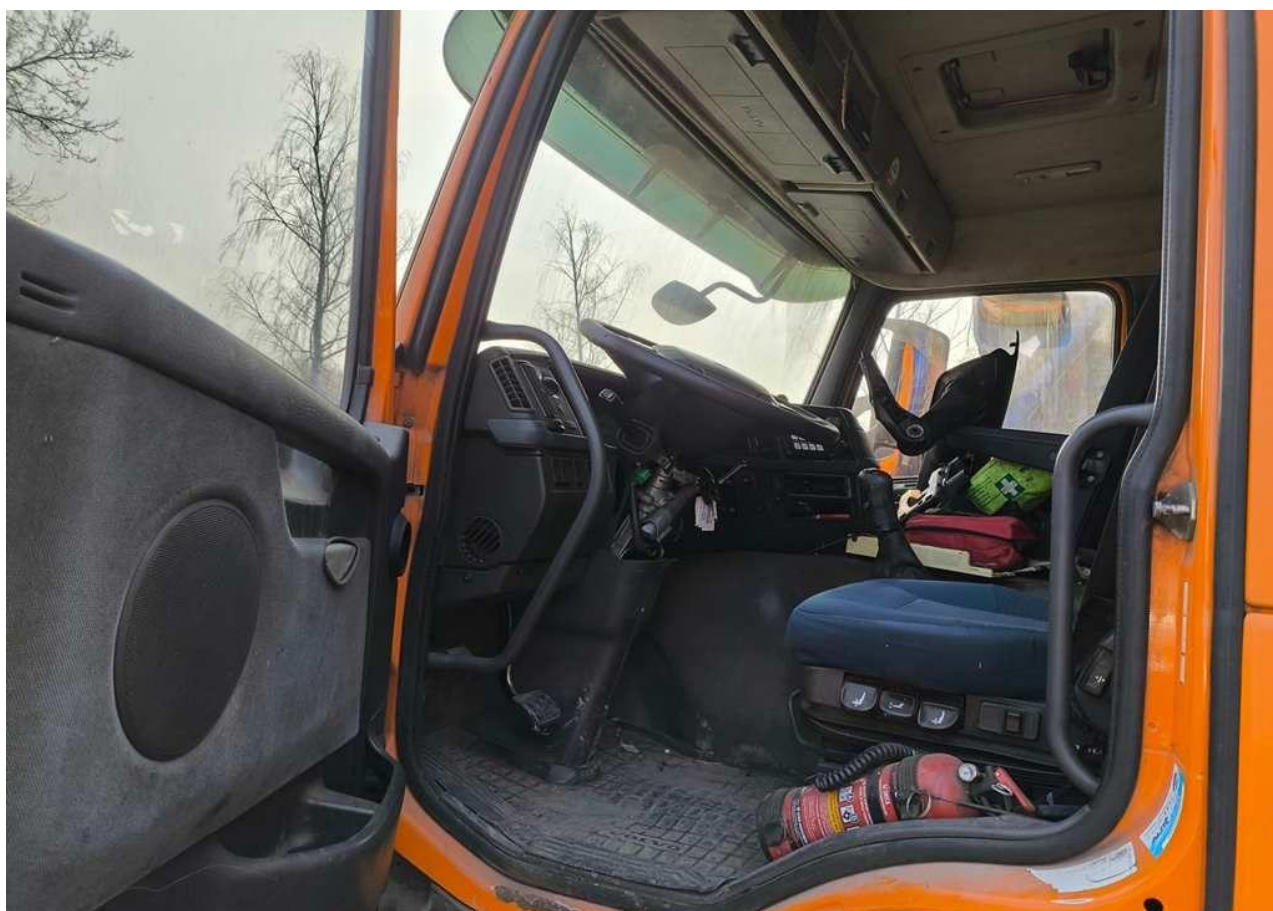
Fot. nr 7



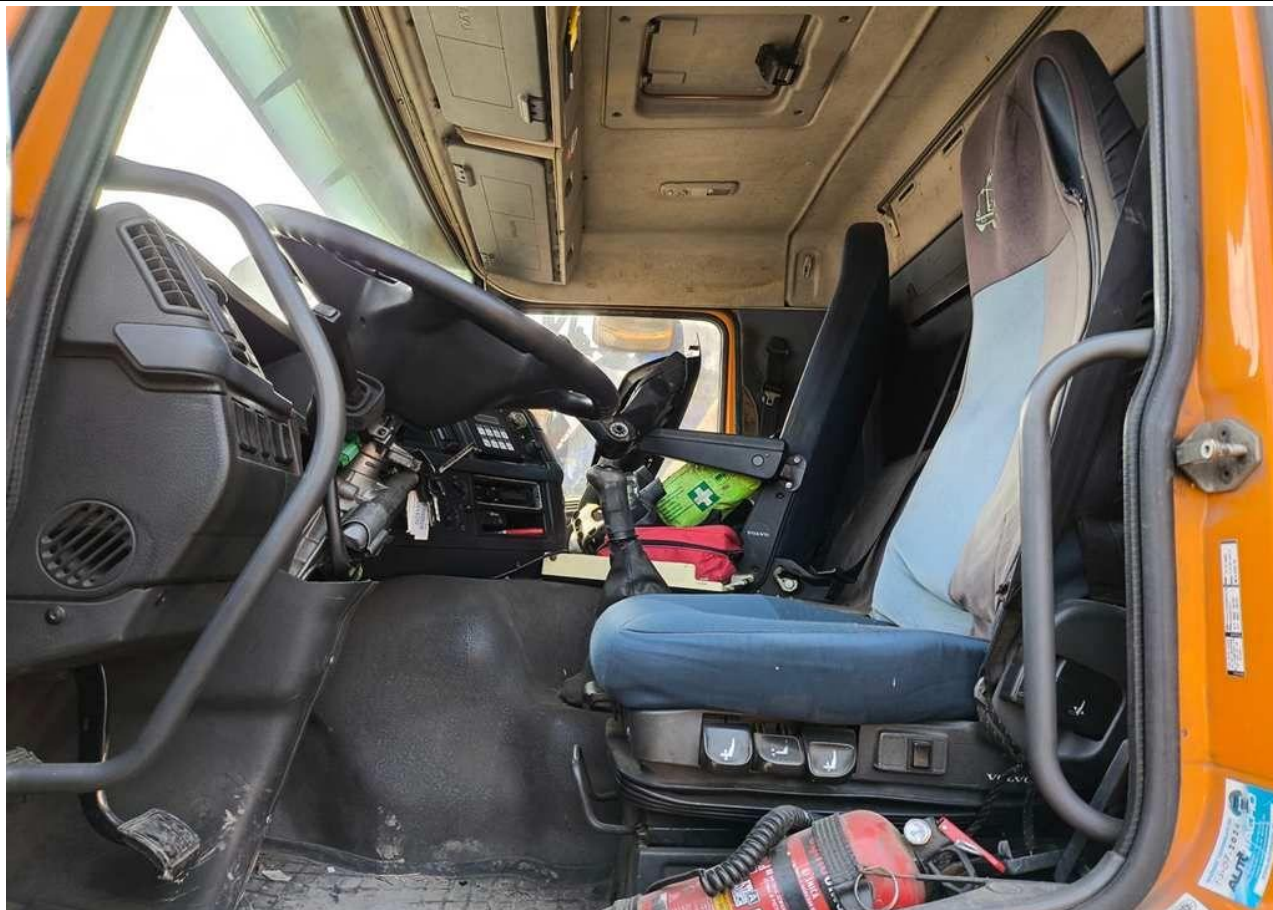
Fot. nr 8



Fot. nr 9



Fot. nr 10



Fot. nr 11



Fot. nr 12



Fot. nr 13



Fot. nr 14



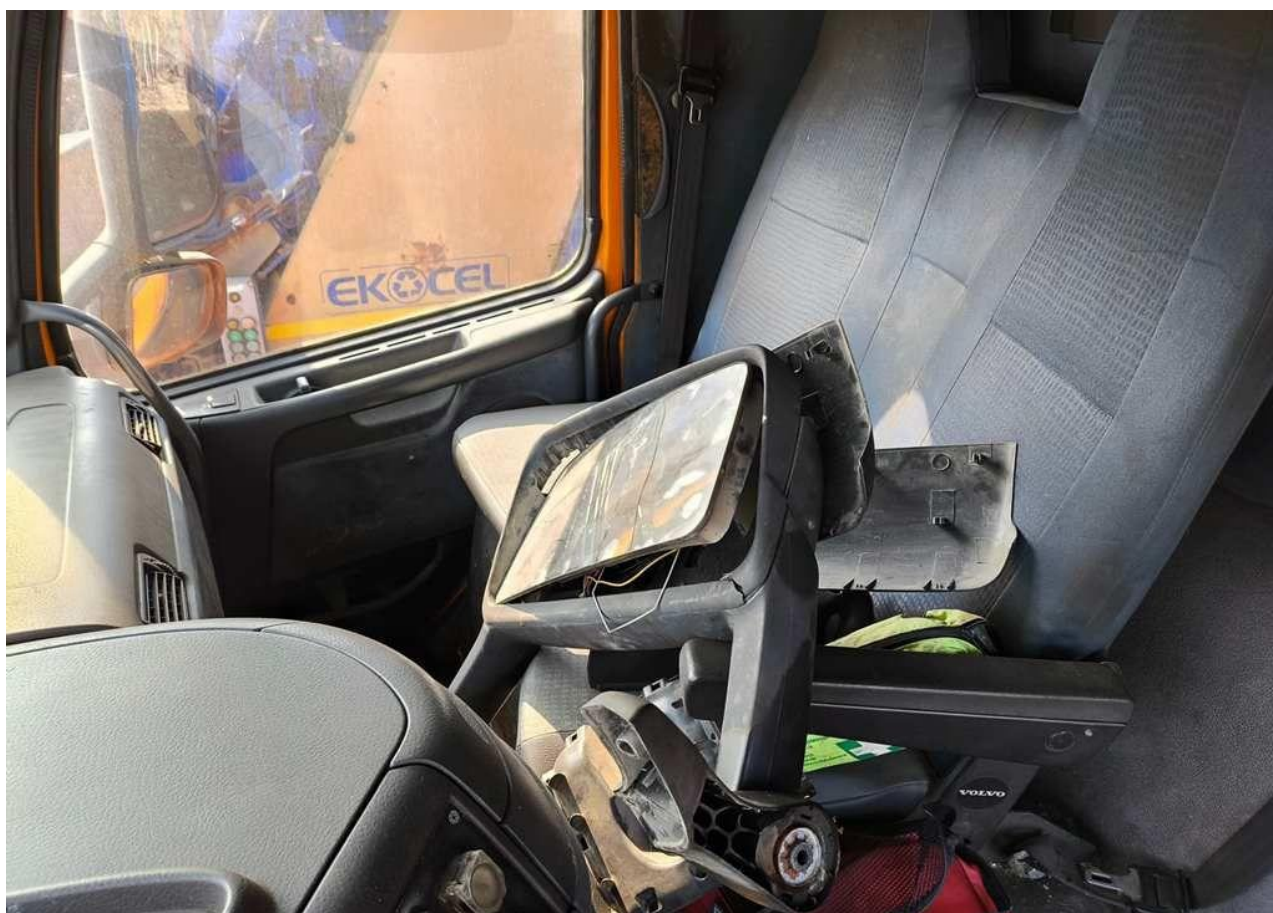
Fot. nr 15



Fot. nr 16



Fot. nr 17



Fot. nr 18



Fot. nr 19



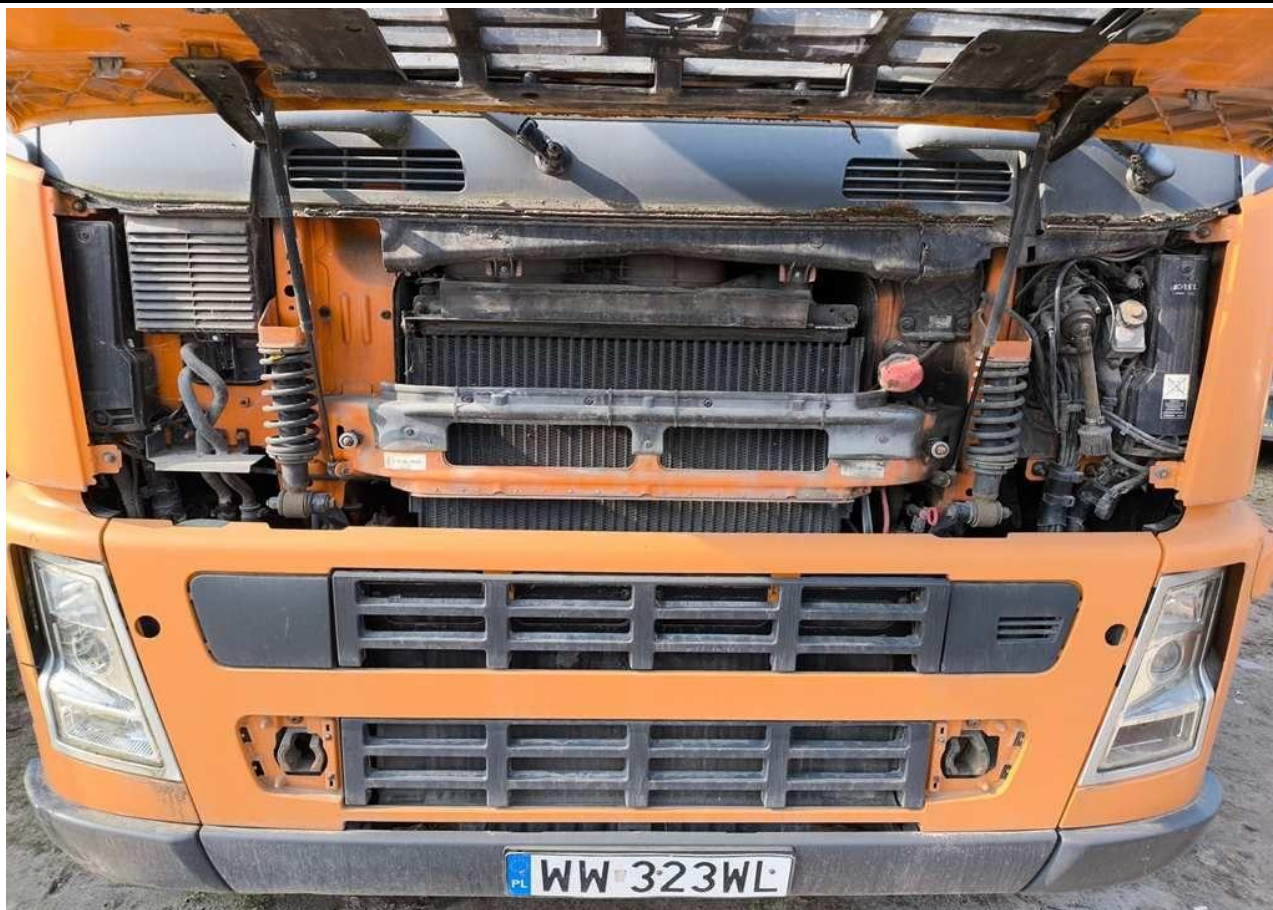
Fot. nr 20



Fot. nr 23



Fot. nr 24



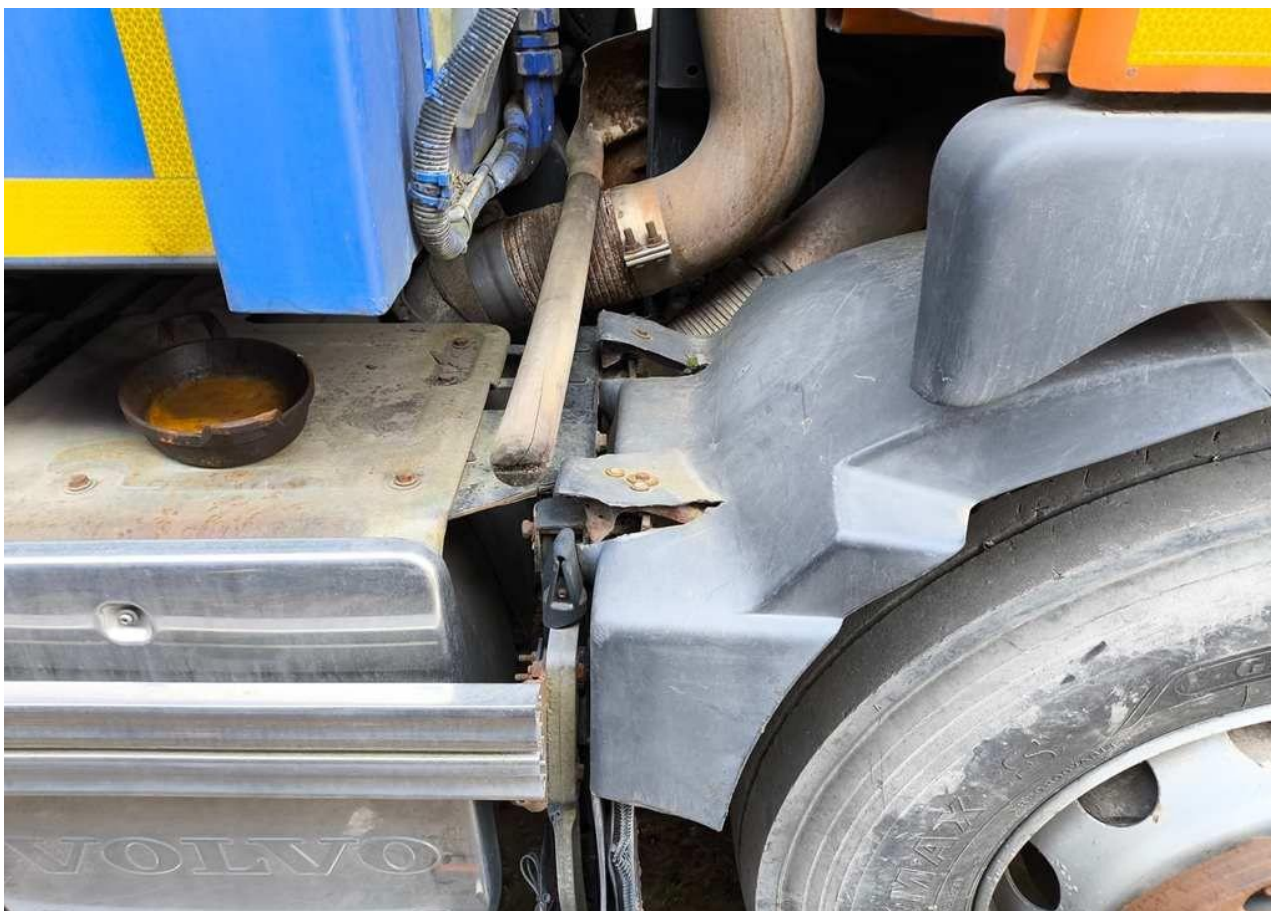
Fot. nr 25



Fot. nr 26



Fot. nr 27



Fot. nr 28



Fot. nr 29



Fot. nr 30



Fot. nr 31



Fot. nr 32



Fot. nr 33



Fot. nr 34



Fot. nr 35



Fot. nr 36



Fot. nr 37



Fot. nr 38



Fot. nr 39



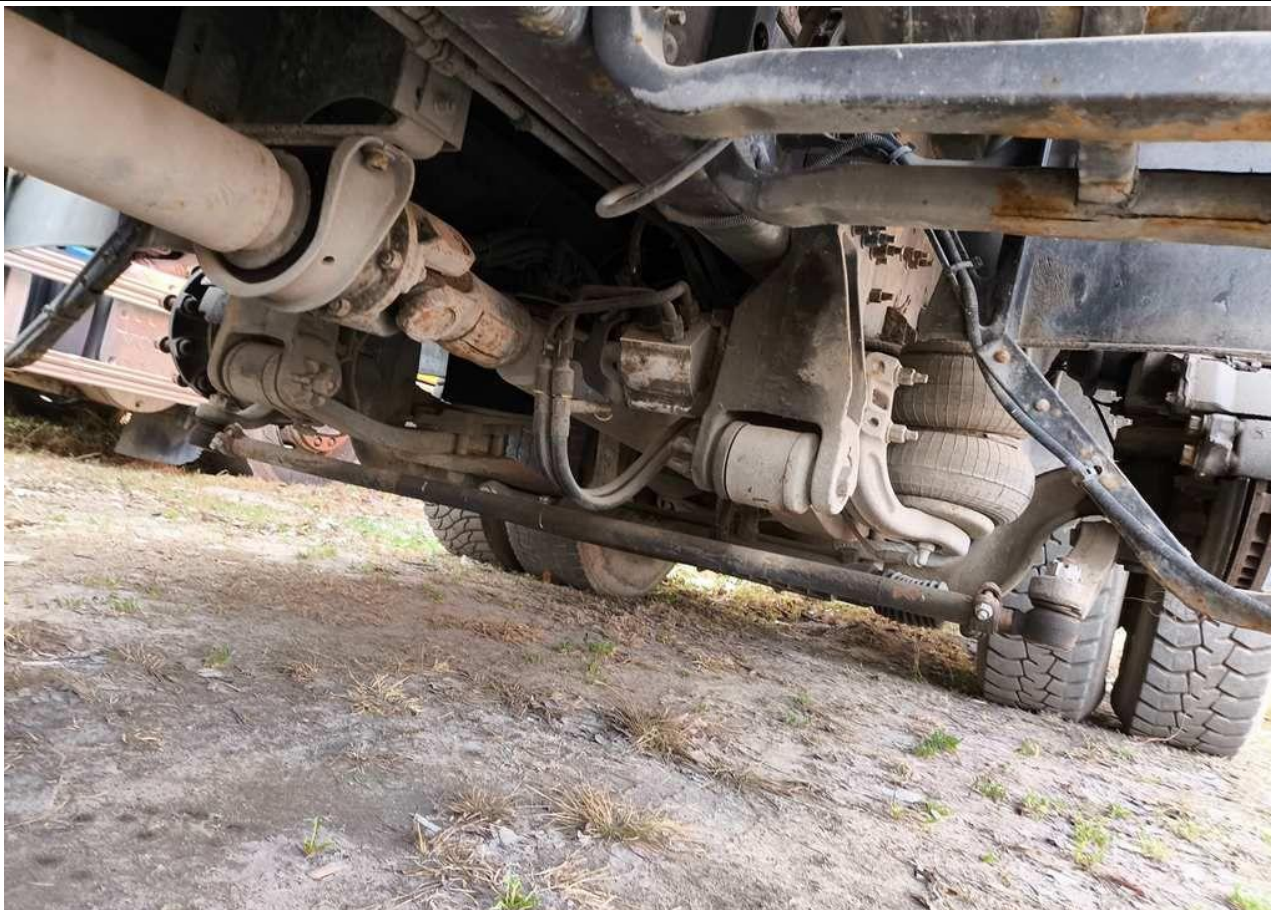
Fot. nr 40



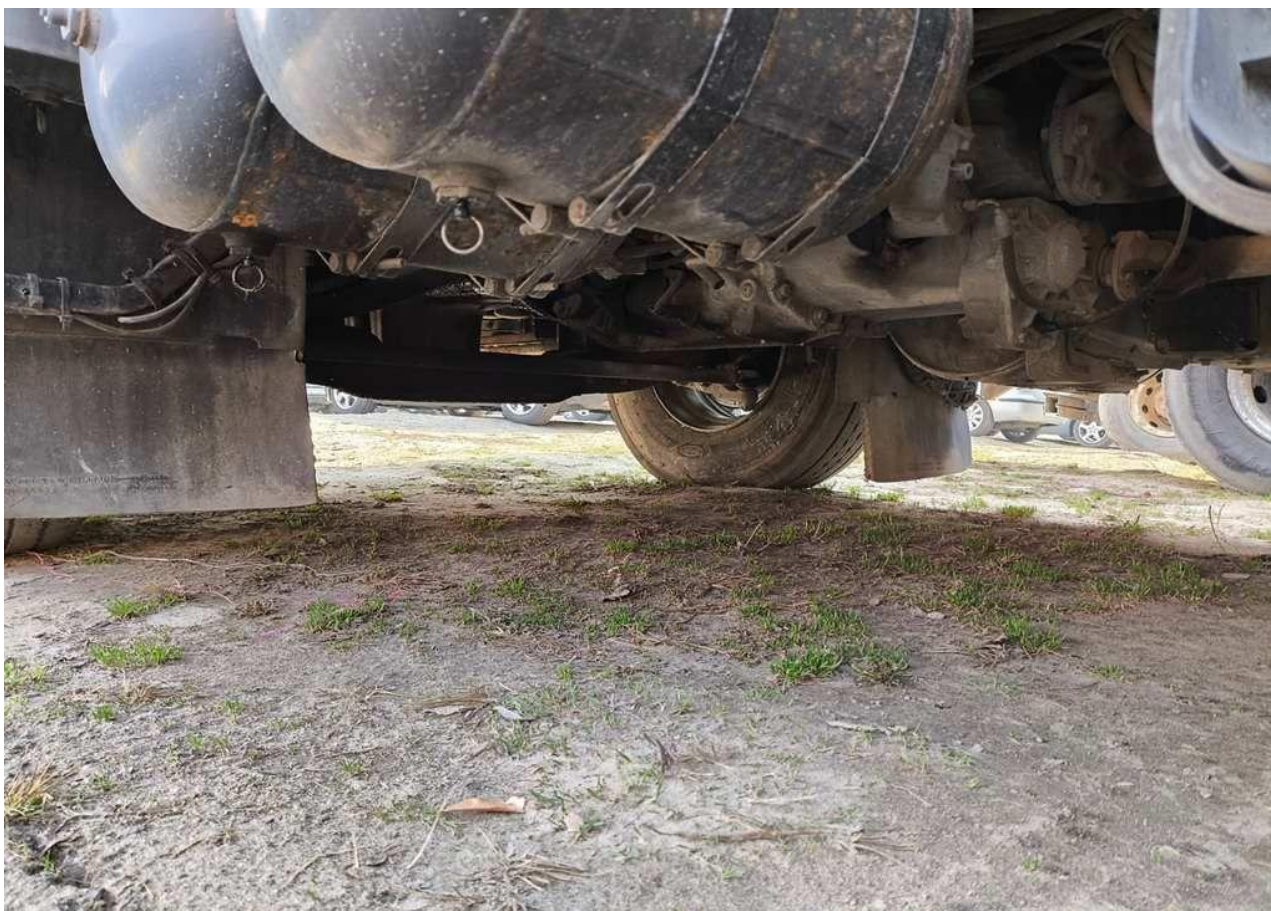
Fot. nr 41



Fot. nr 42



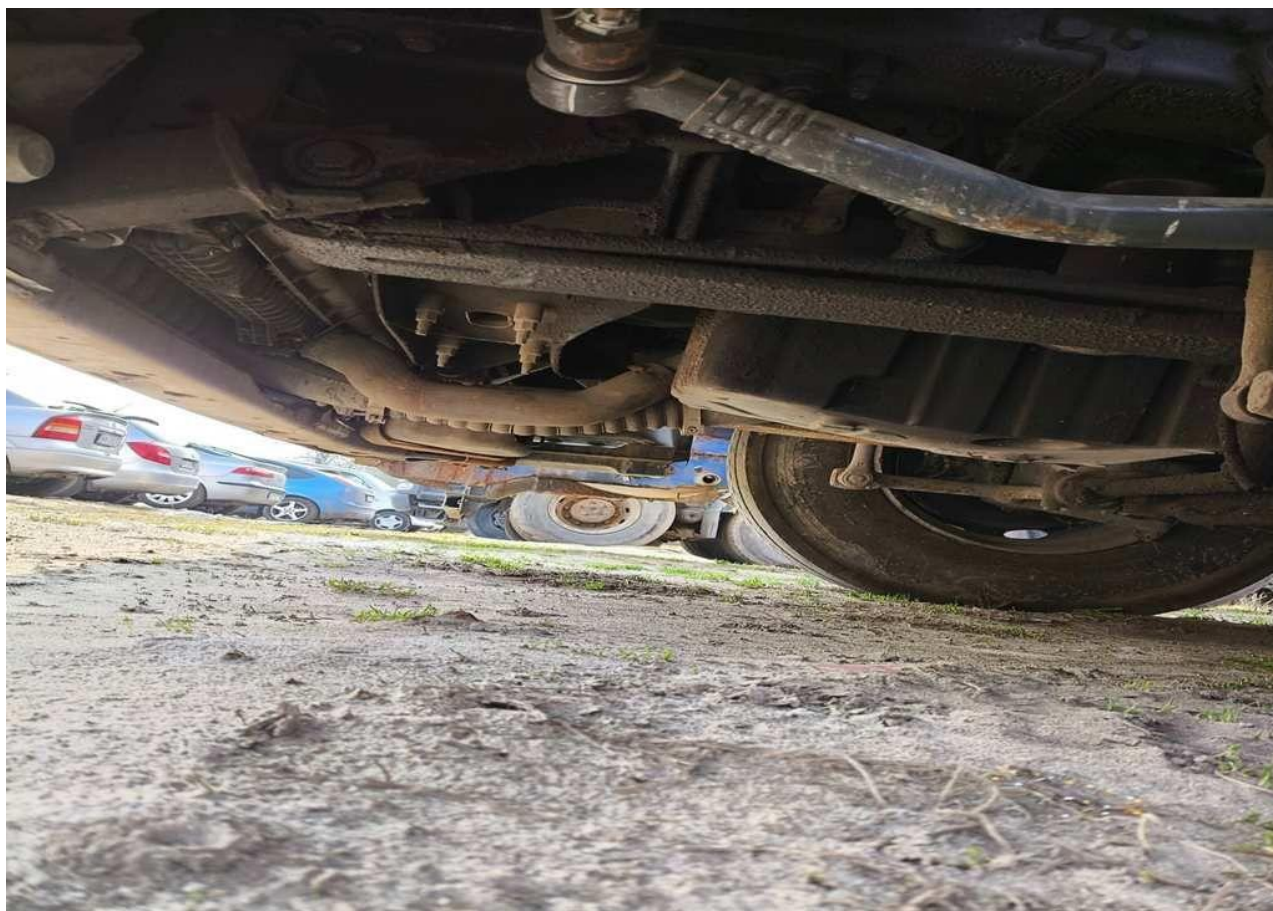
Fot. nr 43



Fot. nr 44



Fot. nr 45



Fot. nr 46



Fot. nr 47



Fot. nr 48

Dokument wystawiony elektronicznie, wa ny bez podpisu