

Nr zlecenia: 24/07/03/2025/CarArena STANDARD

z dnia: 2025/03/07

**Zleceniodawca:**

CARARENA - Aukcje Samochodowe  
ul. Budowlanych 7  
62-081 Baranowo

**Rzeczoznawca:**

Janusz Chomicz/zatw. pion weryfikacyjny eRzeczoznawcy



## OPINIA TECHNICZNA

Zadanie: Ocena stanu technicznego i określenie wartości rynkowej pojazdu

### DANE IDENTYFIKACYJNE POJAZDU

Dane: [O] III-2025

Rodzaj pojazdu: <b>Samochód osobowy</b>	VIN: <b>WBA7M910307M35590</b>
Marka: <b>BMW</b>	Nr rejestracyjny: <b>PZ2T010</b>
Model pojazdu: <b>118 Diesel MR`19 E6d F40</b>	Nr Info-Ekspert: <b>003-05447</b>
Wersja: <b>M Sport Steptronic</b>	Rok produkcji: <b>2023</b>

Wskazanie drogomierza	67010 km
Data pierwszej rejestracji	2023/05/30
Data wykonania badania technicznego	2026/03/30
Rodzaj nadwozia	hatchback 5 drzwiowy
Dop. masa całkowita	1980 kg
Jednostka napędowa	z zapłonem samoczynnym
Pojemność / Moc silnika	1995 ccm / 110kW (150KM)
Doładowanie	Turbosp. z chłodn. powietrza
Liczba cylindrów / Układ cylindrów / Liczba zaworów	4 / rzędowy / 16
Rodzaj skrzyni biegów	automatyczna
Rodzaj napędu	przedni (4x2)
Kolor powłoki lakierowej, (rodzaj lakieru)	Biały 2-warstwowy typu uni

### WYPOSAŻENIE STANDARDOWE

L.p.	Nazwa elementu wyposażenia	L.p.	Nazwa elementu wyposażenia
1	ABS - system zapobiegający blokowaniu kół	39	Pakiet aerodynamiczny typu "M"
2	Asystent uwagi	40	Pakiet dodatkowego oświetlenia
3	Autoalarm	41	Pakiet schowków dodatkowych
4	ConnectedDrive Services	42	Pasy bezpieczeństwa przednie i tylne trzypunktowe
5	Czujnik deszczu	43	Pedały i podnóżek M
6	Czujnik zderzenia	44	Podłokietnik centralny przedni
7	Deska rozdzielcza z kontrastowymi szwami	45	Podsufitka BMW Individual w kolorze antracytowym

8	Dysze spryskiwaczy podgrzewane	46	Poduszka powietrzna pasa era z mo liwo ci odł czenia
9	Dywaniki podłogowe M z napisem M	47	Poduszki powietrzne boczne przednie
10	Dywaniki welurowe	48	Progi drzwiowe z emblematem BMW
11	D wignia zmiany biegów z oznaczenie M	49	Przeł cznik wła ciwo ci jezdných wraz z trybem ECO PRO, Comfort, Sport
12	Emergency call	50	Reflektory przednie LED
13	Fotele przednie sportowe	51	Sygnalizacja pozostawienia wł czonych wiatel
14	Funkcja Follow-Me-Home	52	System Auto Start/Stop
15	Gło niki 6 szt.	53	System dynamicznej kontroli trakcji DTC
16	Gniazdo 12V na konsoli roskowej	54	System kontroli ci nienia w oponach
17	Hamulec r czny elektromechaniczny	55	System Performance Control
18	Immobilizer	56	System stabilizacji toru jazdy DSC
19	Kierownica wielofunkcyjna	57	Szyby atermiczne
20	Klakson dwutonowy	58	wiatła do jazdy dziennej LED
21	Klimatyzacja automatyczna jednostrefowa	59	wiatła p/mgienne LED
22	Kluczyk pojazdu z oznaczeniem specyficznym dla M	60	wiatła stop dynamiczne
23	Kolumna kierownicy regulowana	61	Tapicerka tekstylna Cloth' Trigon/Sensatec'
24	Kombinacja instrumentów ze specyficznym wy wietlaczem M	62	Tarcze kół aluminiowe 17" "Double Spoke 550 M Bicolor"
25	Komputer pokładowy	63	Teleservices
26	Kontrola wydajno ci	64	Tempomat z funkcj hamowania
27	Ko cówki układu wydechowego widoczne	65	Trójk t ostrzegawczy
28	Krata wlotu powietrza czarna z chromowan obwódki	66	Tuner radiowy cyfrowy DAB
29	Kurtyny powietrzne boczne	67	Uchwyt na kubek z przodu
30	Lakier niemetalizowany Biel alpejska	68	Układ kierowniczy M
31	Listwy dachowe w kolorze nadwozia	69	Wspomaganie układu kierowniczego elektromechaniczne Servotronic
32	Listwy progowe	70	Wyko czenie wn trza listwy ozdobne Boston, pod wietlane
33	Listwy progowe M z przodu	71	Zabezpieczenie kół przed kradzie
34	Logo modelu	72	Zamek centralny
35	Mocowanie fotelików dzieci cych na skrajnych siedzeniach llrz du	73	Zawieszenie sportowe M
36	Obramowania Shadow Line BMW Individual	74	Zestaw gło nomówi cy "Bluetooth"
37	O wietlenie powitalne	75	Zestaw naprawczy opon
38	Oznaczenie M na przednim panelu bocznym po lewej i prawej stronie	76	Zł cza USB typu A i C

#### L.p. Nazwa pakietu / elementu pakietu wyposa enia standardowego

- 1 BMW Live Cockpit Professional z systemem nawigacji
  - System nawigacji satelitarnej
  - Kontroler iDrive Touch
  - System operacyjny BMW 7.0
  - Monitor pokładowy 10,25" dotykowy, rozdzielczo 1920x720
  - Zestaw wska ników 10,25"
- 2 Czujniki parkowania - przód/tył
  - Czujniki parkowania - przód
  - Czujniki parkowania - tył
- 3 Kierownica sportowa typu M pokryta skór
  - Kierownica sportowa typu M
  - Kierownica pokryta skór
- 4 Lusterka zewn trzne podgrzewane i regulowane elektrycznie
  - Lusterka zewn trzne regulowane elektrycznie
  - Lusterka zewn trzne podgrzewane elektrycznie
- 5 Oparcie siedze tylnych dzielone asymetrycznie i składane
  - Oparcie siedze tylnych składane
  - Oparcie siedze tylnych dzielone asymetrycznie
- 6 Pakiet Connected Professional
  - Serwis Real Time Traffic Information
  - Usługi Concierge Services
  - Usługi Connected Drive
  - Przygotowanie do Apple CarPlay

- Usługi zdalne
- System In-Car Experiences
- 7 Poduszki powietrzne kierowcy i pasażera
  - Poduszka powietrzna kierowcy
  - Poduszka powietrzna pasażera
- 8 System Active Guard Plus
  - System Speed Limit Info
  - System ostrzegania przed kolizją z pojazdem poprzedzającym i pieszymi z funkcją hamowania miejskiego
  - System ostrzegający przed niezamierzonymi zmianami pasa ruchu z aktywną interwencją układu kier. przy prędkości powyżej 70
- 9 Szyby przednie i tylne regulowane elektrycznie
  - Szyby przednie regulowane elektrycznie
  - Szyby tylne regulowane elektrycznie

## WYPOSAŻENIE DODATKOWE

### L.p. Nazwa elementu wyposażenia

- 1 Fotele przednie podgrzewane
  - Fotel kierowcy podgrzewany
  - Fotel pasażera podgrzewany
- 2 Fotele przednie z podparciem odcinka lędźwiowego
  - Fotel pasażera z podparciem odcinka lędźwiowego
  - Fotel kierowcy z podparciem odcinka lędźwiowego
- 3 Hak holowniczy ze zdejmowanymi głowicami
- 4 Systemy asystujące kierowcy (dopłata)
  - System ostrzegania przed kolizją z tyłu
  - System ostrzegania o ruchu poprzecznym z tyłu pojazdu
  - System ostrzegania o opuszczaniu zadanej pasa ruchu LDWS
  - System ostrzegający przy zmianie pasa ruchu
  - System ostrzegania przed kolizją z pojazdem poprzedzającym i pieszymi z funkcją hamowania miejskiego
- 5 Szyby tylne przyciemniane
- 6 Zbiornik paliwa 50l

## OPIS ZAMONTOWANEGO W POJEŹDZIE OGUMIENIA

Koło	Marka, typ	Bieżnik [mm]
Przednie lewe:	BRIDGESTONE 225/45 R17 91H	BLIZZAK LM 25 R-FLAT (BMW) 6,0
Przednie prawe:	BRIDGESTONE 225/45 R17 91H	BLIZZAK LM 25 R-FLAT (BMW) 6,0
Tylne lewe:	BRIDGESTONE 225/45 R17 91H	BLIZZAK LM 25 R-FLAT (BMW) 5,0
Tylne prawe:	BRIDGESTONE 225/45 R17 91H	BLIZZAK LM 25 R-FLAT (BMW) 5,0

## KOREKTY WARTOŚCI POJAZDU

KOREKTA ZA WYPOSAŻENIE	( + )
KOREKTA ZA PRZEBIEG	( - )
KOREKTY RÓŻNICE:	
Stan utrzymania i dbałość o pojazd	( - )
Regionalna sytuacja rynkowa	( - )
KOREKTY RÓŻNICE RAZEM	( - )
KOREKTA ZA OGUMIENIE	( - )

## UWAGI RZECZOZNAWCY DOTYCZĄCE WYCENY

Dokonano sprawdzenia historii pojazdu w bazie CEPiK.

Nie weryfikowano gwarancji, statusu pakietów serwisowych i kompletności w zakresie sprzętu dodatkowego, z którym przedmiot był zamówiony.

Nie udostępniono specyfikacji wyposażenia fabrycznego wycenianego pojazdu. Mając na uwadze powyższe wyposażenie zostało ustalone na podstawie ogólnych zasad z natury. Aby ustalić specyfikację fabrycznego wyposażenia należy zwrócić się do dealera. Nie można na wykluczyć, że mogą wystąpić różnice w wyposażeniu.

Ogólny dziny wykonywał: Janusz Chomicz

Wycena wykonana: Hubert Izdebski

Do pojazdu doł czone s opony dodatkowej marki Bridgestone o oznaczeniu modelowym Turanza 225/45R17, 94Y o wysoko ci bie nika 4-5mm.

## OPIS STANU TECHNICZNEGO ZESPOŁÓW POJAZDU



### NADWOZIE - Szkielet i poszycia zewn trzne

L.p.	Nazwa elementu	L / P	Rodzaj uszkodzenia	Opis	Fot. nr
1	Błotnik przedni	P	Odpryski powłoki lakierowej		

Na pozostałych elementach obłachowania bryły nadwozia stwierdzono równie typowe dla jego okresu eksploatacji uszkodzenia powłoki lakierowej ( zarysowania, odpryski, itp.).  
Szczegółowy stan pojazdu zobrazowany w dokumentacji zdj ciowej.



### NADWOZIE – Opis powłoki lakierowej

L.p.	Nazwa elementu	L / P	Grubo powłoki [µm]	Opis
1	Pokrywa przednia		130	
2	Dach		110	
3	Błotnik przedni	L	140	
4	Drzwi przednie	L	90	
5	Drzwi tylne	L	110	
6	Błotnik tylny	L	110	
7	Błotnik przedni	P	120	
8	Drzwi przednie	P	130	
9	Drzwi tylne	P	120	
10	Błotnik tylny	P	140	
11	Pokrywa (drzwi) tyłu nadwozia		110	

Podane przedziały grubo ci powłoki lakierowej, dotycz punktów pomiarowych. Nie mog by traktowane jako gwarancja, e grubo powłoki lakierowej w innych punktach nie wykracza poza te przedziały. Pomiar powłoki lakierowej został wykonany urz dzeniem b d cym w posiadaniu rzeczoznawcy. Pomiar wykonany innym przyrz dem mo e si ró ni .



### NADWOZIE – Wyposa enie zewn trzne

L.p.	Nazwa elementu	L / P	Rodzaj uszkodzenia	Opis	Fot. nr
1	Poszycie zderzaka przedniego		Odpryski powłoki lakierowej		
2	Szyba przednia		Odpryski warstwy zewn trznej		



### NADWOZIE – Wyposa enie wewn trzne

Wn trze pojazdu nosi typowe dla jego okresu eksploatacji zabrudzenia oraz zu ycie wszystkich elementów.



### PODWOZIE – ZAWIESZENIE I KOŁA

L.p.	Nazwa elementu	L / P	Rodzaj uszkodzenia	Opis	Fot. nr
1	Tarcza koła przedniego ze stopu lekkiego	L	Zadrapania kraw dzi bocznej		
2	Tarcza koła przedniego ze	P	Zadrapania kraw dzi bocznej		

stopu lekkiego			
3	Tarcza koła tylnego ze stopu lekkiego	P	Zadrapania kraw dzi bocznej

**JAZDA KONTROLNA**

- |   |  |          |
|---|--|----------|
| 1 | Gło no pracy silnika                     | BEZ UWAG |
| 2 | Praca układu kierowniczego               | BEZ UWAG |
| 3 | Gło no (stuki) zawieszenia               | BEZ UWAG |
| 4 | Zmiana biegów, działanie sprz gła        | BEZ UWAG |
| 5 | Gło no skrzyni biegów / bloku nap dowego | BEZ UWAG |
| 6 | Skuteczno hamulca zasadniczego           | BEZ UWAG |

Próba ruchowa przeprowadzona na niewielkim dystansie, na zimnym silniku, w warunkach parkingowych, z pr dko ci do 15 km/h.

**DOKUMENTY I KOMPLETACJA POJAZDU**

- |   |                      |                  |
|---|----------------------|------------------|
| 1 | Kluczyki (ilo sztuk) | Okazano 2 sztuki |
| 2 | Dowód rejestracyjny  | TAK              |
| 3 | Instrukcja obsługi   | TAK              |
| 4 | Ga nica              | TAK              |
| 5 | Trójk t ostrzegawczy | TAK              |
| 6 | Apteczka             | TAK              |

**POZOSTAŁE INFORMACJE**

- Pochodzenie pojazdu**  
Krajowy
- Badanie poprawno ci numerów identyfikacyjnych**  
Numer VIN wybity na karoserii, numer VIN tabliczki znamionowej zgodny z dowodem rejestracyjnym
- Weryfikacja odczytanego stanu drogomierza**  
Odczytany z licznika

*Dokument wystawiony elektronicznie, wa ny bez podpisu*

**DOKUMENTACJA FOTOGRAFICZNA**



Fot. nr 1



Fot. nr 2



Fot. nr 3



Fot. nr 4



Fot. nr 5



Fot. nr 6





Fot. nr 7



Fot. nr 8



Fot. nr 9



Fot. nr 10



Fot. nr 11



Fot. nr 12



Fot. nr 13



Fot. nr 14



Fot. nr 15



Fot. nr 16



Fot. nr 17



Fot. nr 18



Fot. nr 19



Fot. nr 20

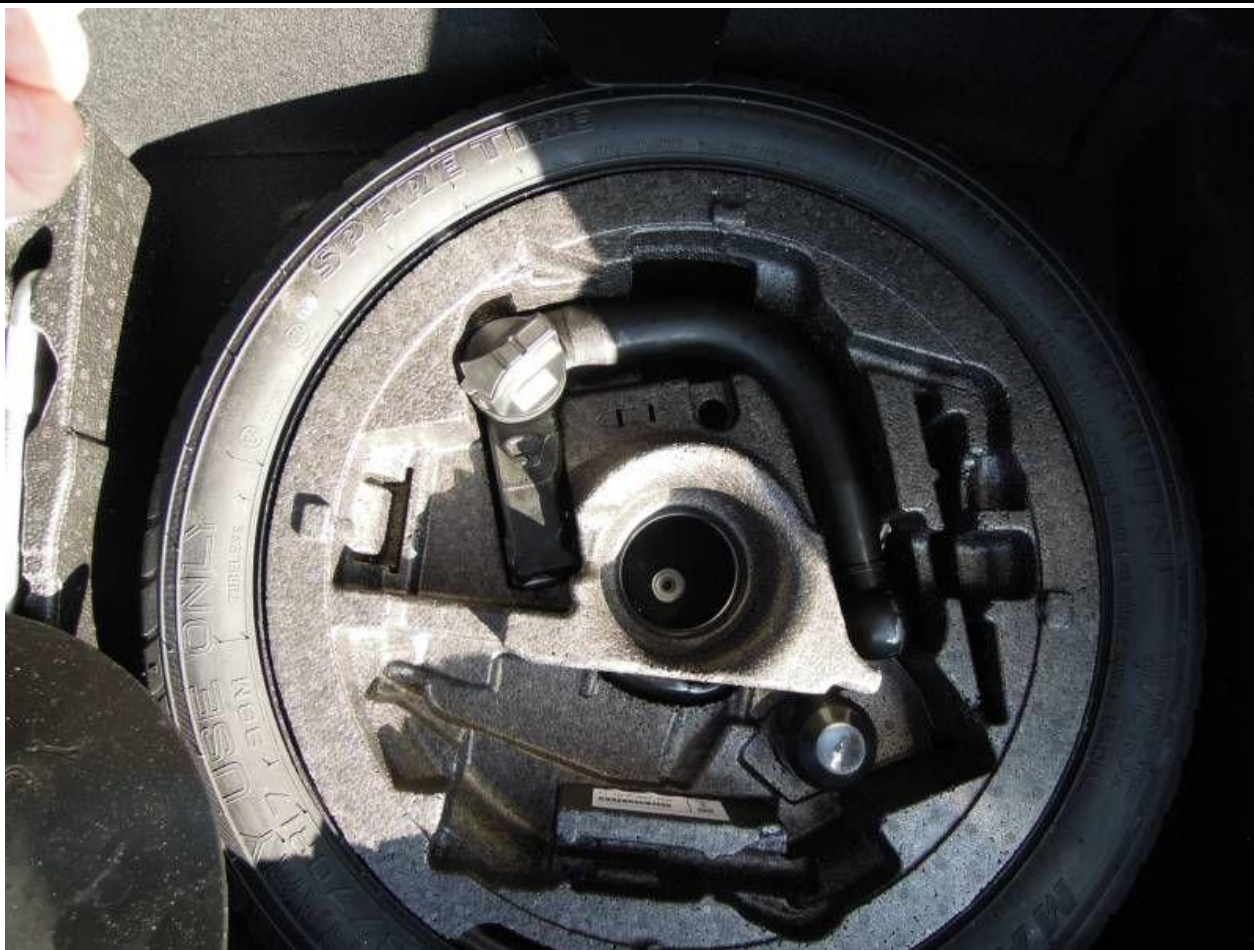


Fot. nr 21



Fot. nr 22





Fot. nr 23



Fot. nr 24



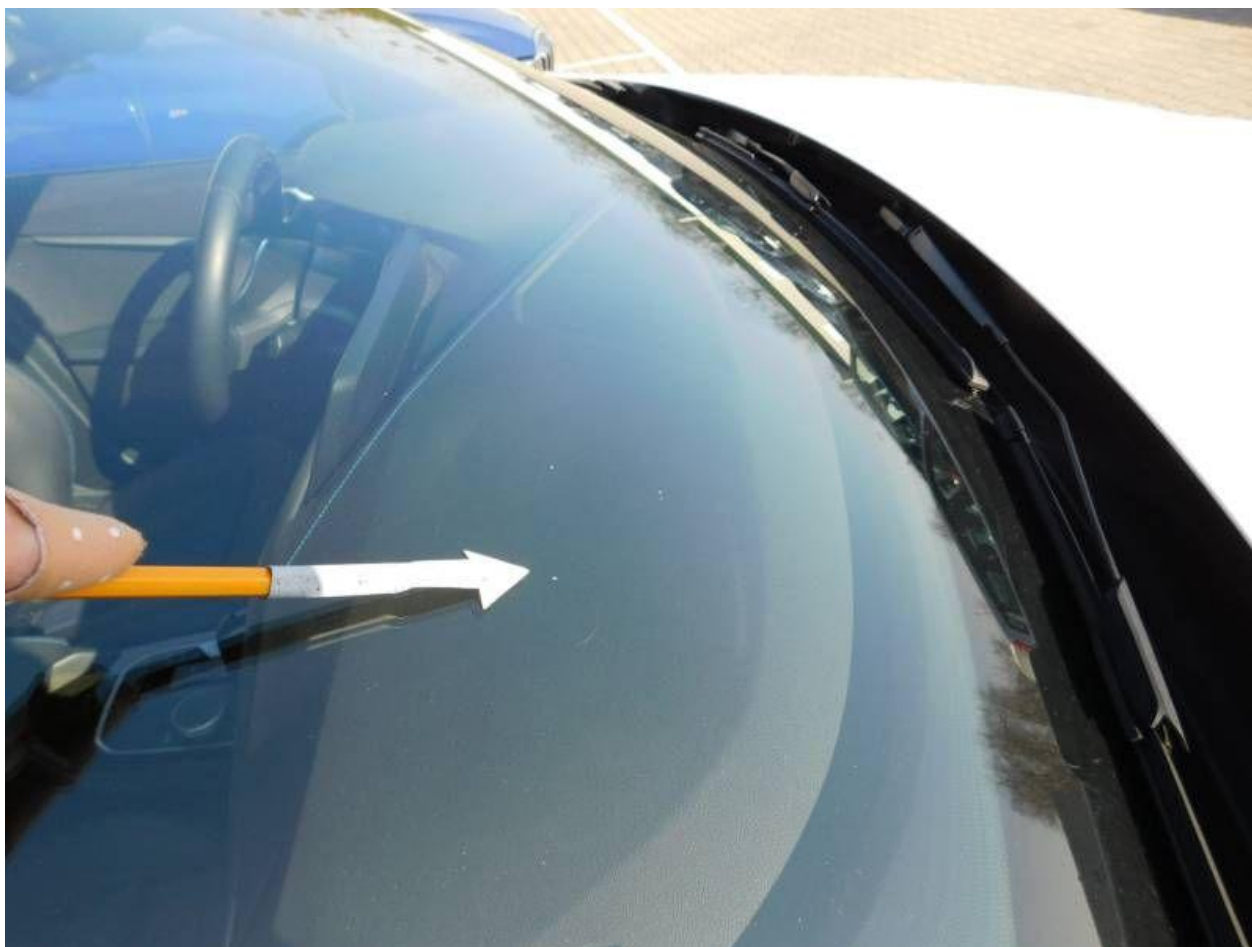
Fot. nr 25



Fot. nr 26



Fot. nr 27



Fot. nr 28



Fot. nr 29



Fot. nr 30



Fot. nr 31



Fot. nr 32



Fot. nr 33



Fot. nr 34



Fot. nr 35



Fot. nr 36



Fot. nr 37



Fot. nr 38





Fot. nr 39



Fot. nr 40



Fot. nr 41



Fot. nr 42



Fot. nr 43



Fot. nr 44



Fot. nr 45



Fot. nr 46



Fot. nr 47



Fot. nr 48



Fot. nr 49



Fot. nr 50



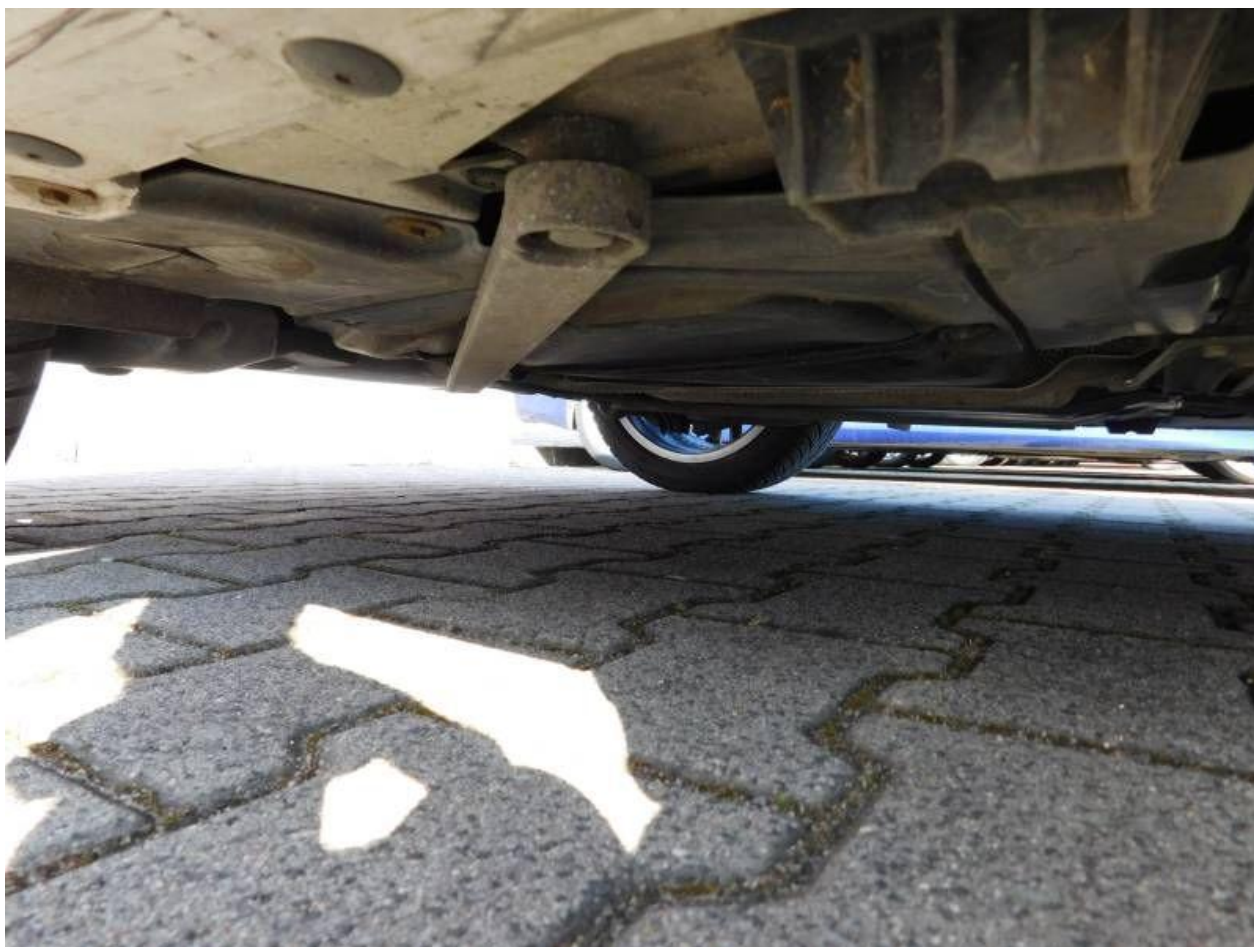
Fot. nr 51



Fot. nr 52



Fot. nr 53



Fot. nr 54





Fot. nr 55



Fot. nr 56



Fot. nr 57



Fot. nr 58



Fot. nr 59



Fot. nr 60



Fot. nr 61



Fot. nr 62



Fot. nr 63



Fot. nr 64

Dokument wystawiony elektronicznie, wa ny bez podpisu