

## Raport z oględzin pojazdu

Numer raportu	05017/3/25-15201	Data raportu	13-03-2025
Rzeczoznawcy	Wojciech Matuszewski (NEW) mgr inż. Paweł Barszcz (NEW)	Data oględzin	12-03-2025
Nr zlecenia	PCM(DZS)/GDA/16729/25/03/06	Miejsce oględzin	Brzozowa 7, parking koło lotniska JM Aut...

### Dane pojazdu

Numer identyfikacyjny (VIN)	<b>TMBEE6NH4H4516505</b>
Marka, model	SKODA Rapid Spaceback 13-17
Typ, wersja	Rapid Spb. 1.6 TDI DPF Ambition
Numer rejestracyjny	WD9294L
Silnik (rodz./poj./moc)	diesel/1598 ccm/85 kW
Stan licznika	246 688 km
Data 1. rej./rok prod.	13-12-2016/2016
Data nast. bad. techn.	07-12-2025
Nadwozie	hatchback 5/5
Lakier	biały/2-warstwowy uni
Skrzynia biegów	manualna



### Wyposażenie pojazdu

4/5 zagłówki, ABS - system zapobiegający blokowaniu się kół podczas hamowania, ACS - system pokolizyjny, ASR - system optymalizacji przyczepności podczas przyspieszania, Airbag 6 sztuk (poduszki czołowe kierowcy i pasażera, boczne poduszki - przód, kurtyny powietrzne), Chromowana obwódka atrapy chłodnicy, Czujnik odległości przy parkowaniu - tył, EDS - elektroniczna blokada mechanizmu różnicowego, ESC - system stabilizacji toru jazdy, El. podnoszenie szyb, przód i tył, Felgi stalowe 15 z ogumieniem 185/60, Filtr przeciwpyłkowy, Fotel kierowcy z manualną regulacją wysokości, Fotele przednie z manualną regulacją wysokości, Gniazdo AUX-IN, HBA - hydrauliczny system wspomagania nagłego hamowania, Instalacja radiowa + 4 głośniki, Kierownica wielofunkcyjna 3 ramienna skórzana (obsługa: radio) z małym pakietem skórzany, Kieszenie w oparciach foteli przednich, Klamki wewnętrzne chromowane, Klimatyzacja manualna Climatic, Kolumna kierownicy regulowana w pionie/poziomie, Komputer pokładowy, Lakier uni, Lampki do czytania - przód, Lusterka boczne i klamki drzwi w kolorze nadwozia, Lusterka boczne regulowane elektrycznie i podgrzewane, MSR - układ przeciwblokujący przy hamowaniu silnikiem, Osłony progowe w kolorze czarnym matowym, Oświetlenie bagażnika, Pakiet przeglądów 4 lata, do 60 000 km, Pasy bezpieczeństwa z regulacją wysokości i napinaczami - przód, Przedni podłokietnik ze schowkiem, Radio Skoda Auto Blues CD/MP3, Schowek na okulary, System Start-Stop, Szyby barwione, TPM - system kontroli ciśnienia w ogumieniu, Tapicerka materiałowa, Trzecie światło STOP, Tyłne oparcie składane, dzielone, Uchwyty ISOFIX na tylnych siedzeniach, Wycieraczka szyby tylnej, Wykończenie wnętrza Silver Brushed, Wyłącznik poduszki powietrznej, Wyświetlacz Maxi-DOT, Zamek centralny z pilotem, Zderzaki w kolorze nadwozia, Zestaw do naprawy przebitej opony, Światła do jazdy dziennej, Światła przeciwmgienne, Alarm z f. dozoru wnętrza i czujnikiem przechyłu + pilot do zamka centralnego, Bluetooth, Koło zapasowe dojazdowe, stalowe, Lakier uni specjalny

### Ogumienie

Oś	Koło	Producent, typ	Rozmiar	Profil zmierzony
przednia	prawe	SAILUN, ATREZZO	185/60 R15 88H	6,0 mm
	lewe	SAILUN, ATREZZO	185/60 R15 88H	6,5 mm
tylna	prawe	SAILUN, ATREZZO	185/60 R15 88H	6,0 mm
	lewe	SAILUN, ATREZZO	185/60 R15 88H	6,0 mm

### Dokumenty i akcesoria

[Dokumenty rej.] - POLISA UBEZP. (Nie.), Kluczyki (TAK - 2), Tablice rejestracyjne (TAK - 2), Dowód rejestracyjny (TAK), Karta pojazdu (NIE)

### Grubość powłoki lakierowej

W zakresie do 150 µm

Poz.	Nazwa części	Przedział grubości powłoki lakierowej [µm]
1	Pokrywa komory silnika	do 150
2	Błotnik przedni prawy	do 150
3	Słupek przedni lewy	do 150
4	Słupek przedni prawy	do 150
5	Słupek środkowy lewy	do 150
6	Słupek środkowy prawy	do 150
7	Próg lewy	do 150
8	Próg prawy	do 150
9	Dach	do 150
10	Drzwi przednie prawe	do 150
11	Drzwi tylne prawe	do 150
12	Błotnik tylny prawy/ściana boczna prawa	do 150
13	Pokrywa bagażnika	do 150

W zakresie do 200 µm

Poz.	Nazwa części	Przedział grubości powłoki lakierowej [µm]
1	Błotnik przedni lewy	150 - 200
2	Drzwi przednie lewe	150 - 200
3	Drzwi tylne lewe	150 - 200
4	Błotnik tylny lewy/ściana boczna lewa	150 - 200

**Stwierdzone uszkodzenia**

Poz.	Nazwa pozycji	Opis uszkodzeń	Kwalifik.	Naprawa [rbg]
1	Deska rozdzielcza	liczne, zarysowanie	WY	2.1
2	Schówek kpl.	liczne, zarysowanie	WY	
3	Podsufitka	liczne, wgniecenie, zarysowanie, zaplamiona(y)	WY	1.2
4	Tapicerka drzwi tylnych R	zarysowanie	WY	0.3
5	Błotnik przedni R	zarysowanie	NA	
6	Pokrywa przednia	odpryski lakieru	NA	
7	Dach	odpryski lakieru, ślady korozji	NA	
8	Drzwi przednie (nieuzbrojone) R	zarysowanie	NA	
9	Drzwi tylne (nieuzbrojone) L	zarysowanie, łuszczenie powłoki lakierowej	NA	
10	Drzwi tylne (nieuzbrojone) R	liczne, zarysowanie	NA	
11	Próg L	zarysowanie	NA	
12	Błotnik tylny R	zarysowanie	NA	
13	Pokrywa tylna	ślady korozji	NA	
14	Tapicerka siedziska 1.rząd R	zabrudzenie	NA	
15	Tapicerka oparcia 1.rząd R	zabrudzenie	NA	
16	Tapicerka siedziska 2.rząd	zabrudzenie	NA	
17	Okładzina zderzaka przedniego	zarysowanie		
18	Drzwi przednie (nieuzbrojone) L	zarysowanie		
19	Okładzina zderzaka tylnego	odpryski lakieru		
20	Kierownica przystosowana do Airbag	zarysowania eksploatacyjne		
21	Nakładka regulatorów temperatury	zarysowanie		
22	Tapicerka drzwi tylnych L	zarysowanie		

DOKUMENTACJA FOTOGRAFICZNA



**Fot. 1**  
Przekątna przednia lewa



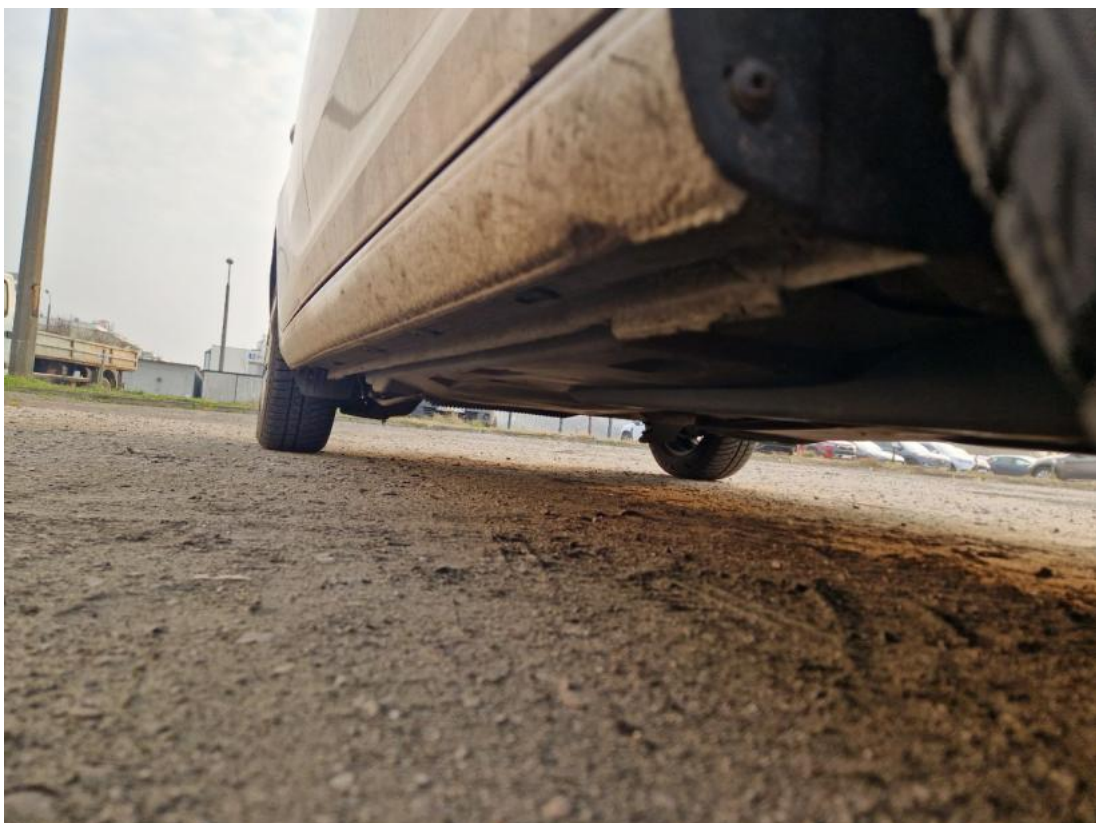
**Fot. 2**  
Przód



DOKUMENTACJA FOTOGRAFICZNA



**Fot. 3**  
Przekątna przednia prawa



**Fot. 4**  
Próg prawy (widok od przodu)

DOKUMENTACJA FOTOGRAFICZNA



**Fot. 5**  
Bok prawy z przodu



**Fot. 6**  
Bok prawy z tyłu



DOKUMENTACJA FOTOGRAFICZNA



**Fot. 7**  
Przekątna tylna prawa



**Fot. 8**  
Tył



DOKUMENTACJA FOTOGRAFICZNA



**Fot. 9**  
Przekątna tylna lewa



**Fot. 10**  
Bok lewy z tyłu

DOKUMENTACJA FOTOGRAFICZNA



**Fot. 11**  
Bok lewy z przodu



**Fot. 12**  
Próg lewy (widok od przodu)



DOKUMENTACJA FOTOGRAFICZNA



**Fot. 13**  
Numer identyfikacyjny



**Fot. 14**  
Tabliczka znamionowa

DOKUMENTACJA FOTOGRAFICZNA



**Fot. 15**  
Zestaw wskaźników - przebieg



**Fot. 16**  
Zestaw wskaźników - serwis



DOKUMENTACJA FOTOGRAFICZNA



**Fot. 17**

Widok przez otwarte drzwi przednie lewe



**Fot. 18**

Widok przez otwarte drzwi tylne lewe

DOKUMENTACJA FOTOGRAFICZNA



**Fot. 19**

Widok z tylnej kanapy na deskę rozd.



**Fot. 20**

Konsola środkowa



DOKUMENTACJA FOTOGRAFICZNA



**Fot. 21**  
Tunel środkowy

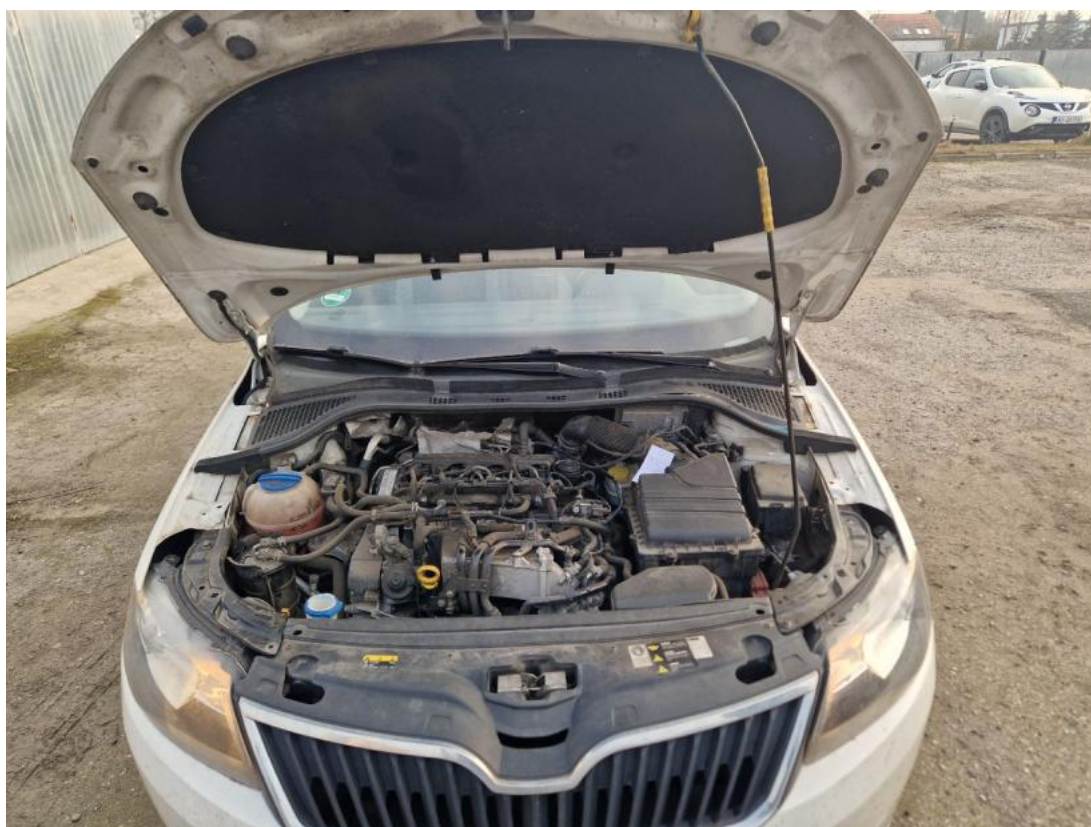


**Fot. 22**  
Kierownica (na wprost)

DOKUMENTACJA FOTOGRAFICZNA



**Fot. 23**  
Kierownica z lewej strony



**Fot. 24**  
Komora silnika



DOKUMENTACJA FOTOGRAFICZNA



**Fot. 25**  
Bagażnik



**Fot. 26**  
Koło zapasowe

DOKUMENTACJA FOTOGRAFICZNA



**Fot. 27**  
Spód pojazdu przód



**Fot. 28**  
Spód pojazdu tył



DOKUMENTACJA FOTOGRAFICZNA



**Fot. 29**  
Tarcza hamulcowa przednia lewa



**Fot. 30**  
Tarcza hamulcowa przednia prawa

DOKUMENTACJA FOTOGRAFICZNA



**Fot. 31**  
Tarcza hamulcowa tylna prawa



**Fot. 32**  
Tarcza hamulcowa tylna lewa



**DOKUMENTACJA FOTOGRAFICZNA**

**Fot. 33**

Dowód rej. Str. 1


**Fot. 34**

Dow. Rej. Str.2 i klucze

DOKUMENTACJA FOTOGRAFICZNA



**Fot. 35**

Pokrywa komory silnika - zdjęcie poglądowe 1



**Fot. 36**

Pokrywa komory silnika - zdjęcie poglądowe 2



DOKUMENTACJA FOTOGRAFICZNA



**Fot. 37**  
Pokrywa komory silnika - Rysa/odprysk 1



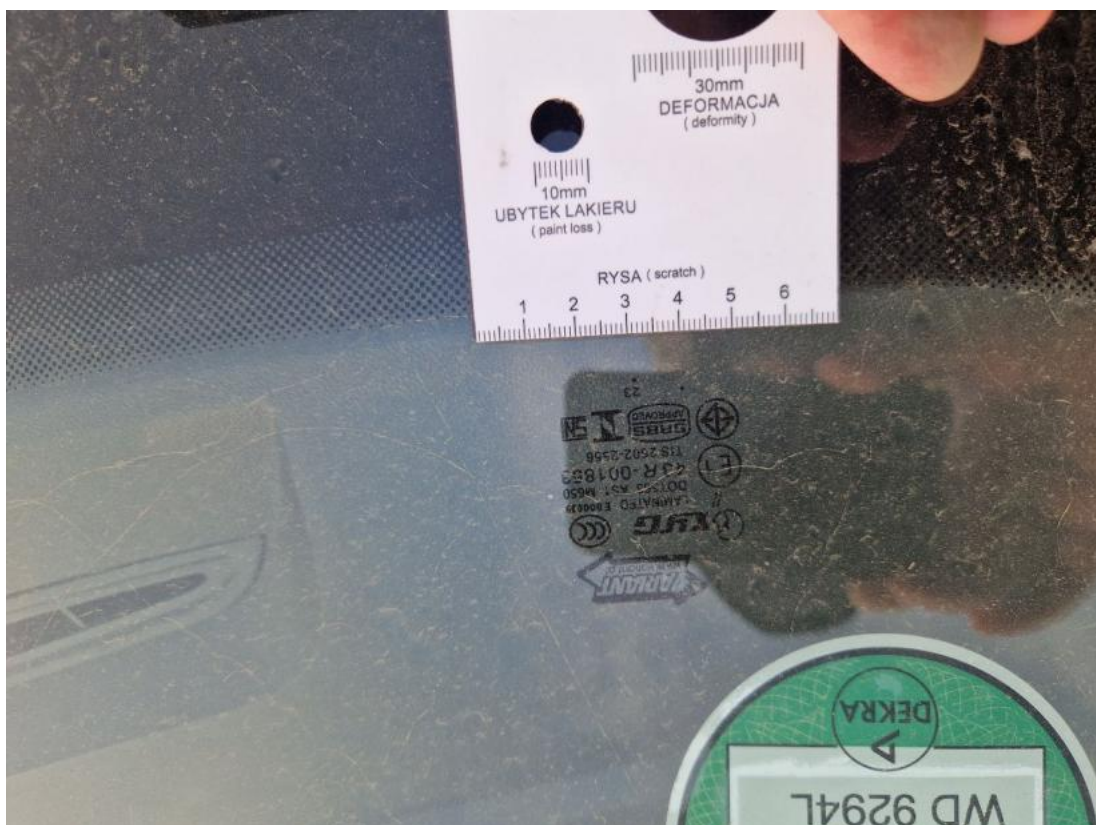
**Fot. 38**  
Szyba czołowa - zdjęcie poglądowe 1

DOKUMENTACJA FOTOGRAFICZNA



**Fot. 39**

Szyba czołowa - zdjęcie poglądowe 2

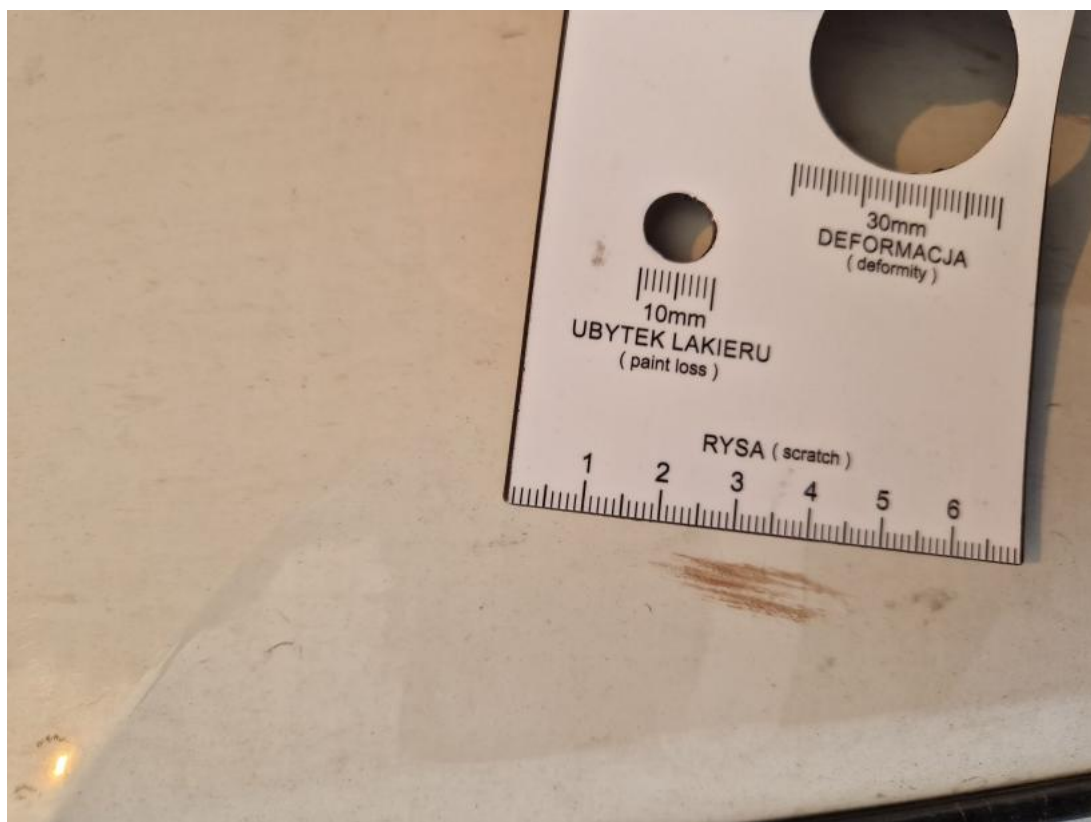


**Fot. 40**

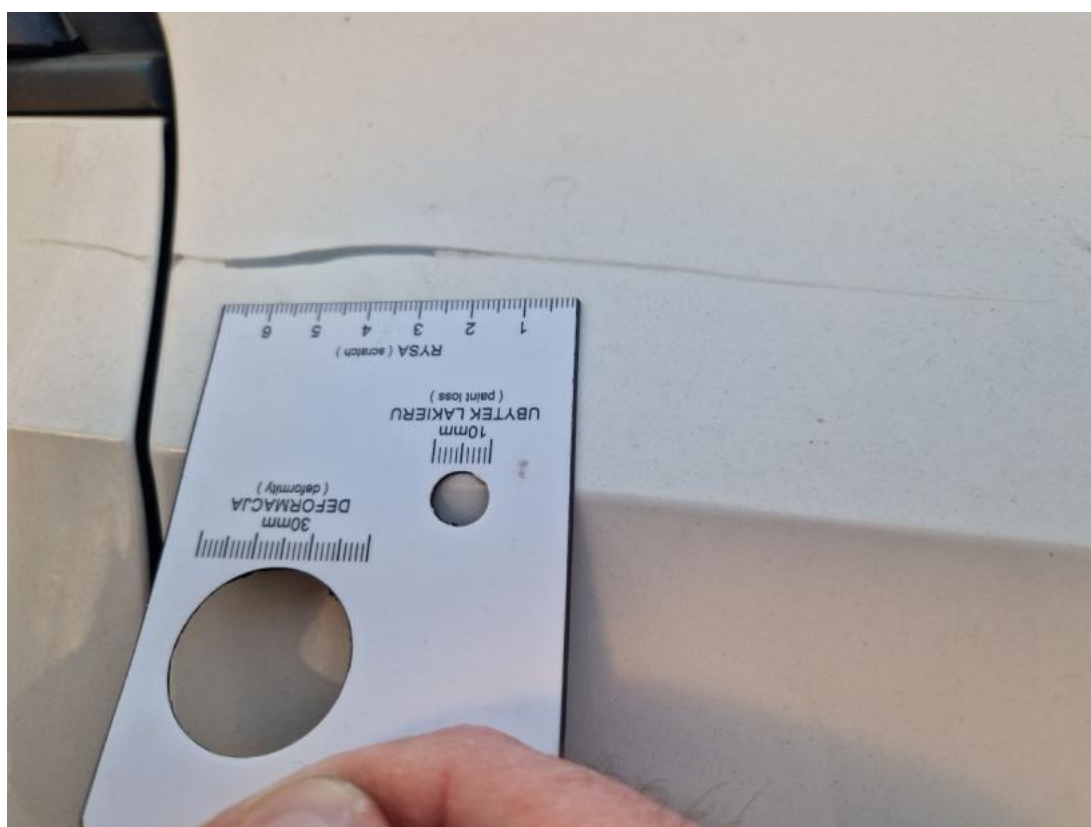
Szyba czołowa - Inne 1



DOKUMENTACJA FOTOGRAFICZNA

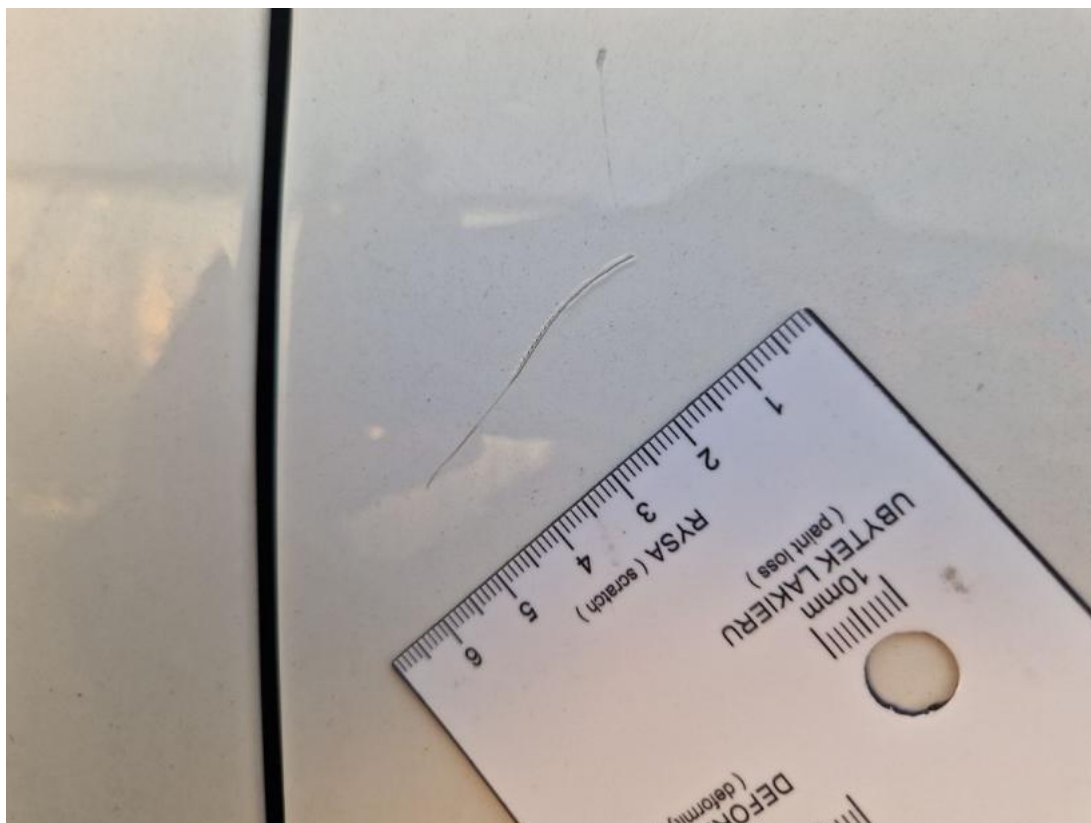


**Fot. 41**  
Zderzak - Rysa/odprysk 1



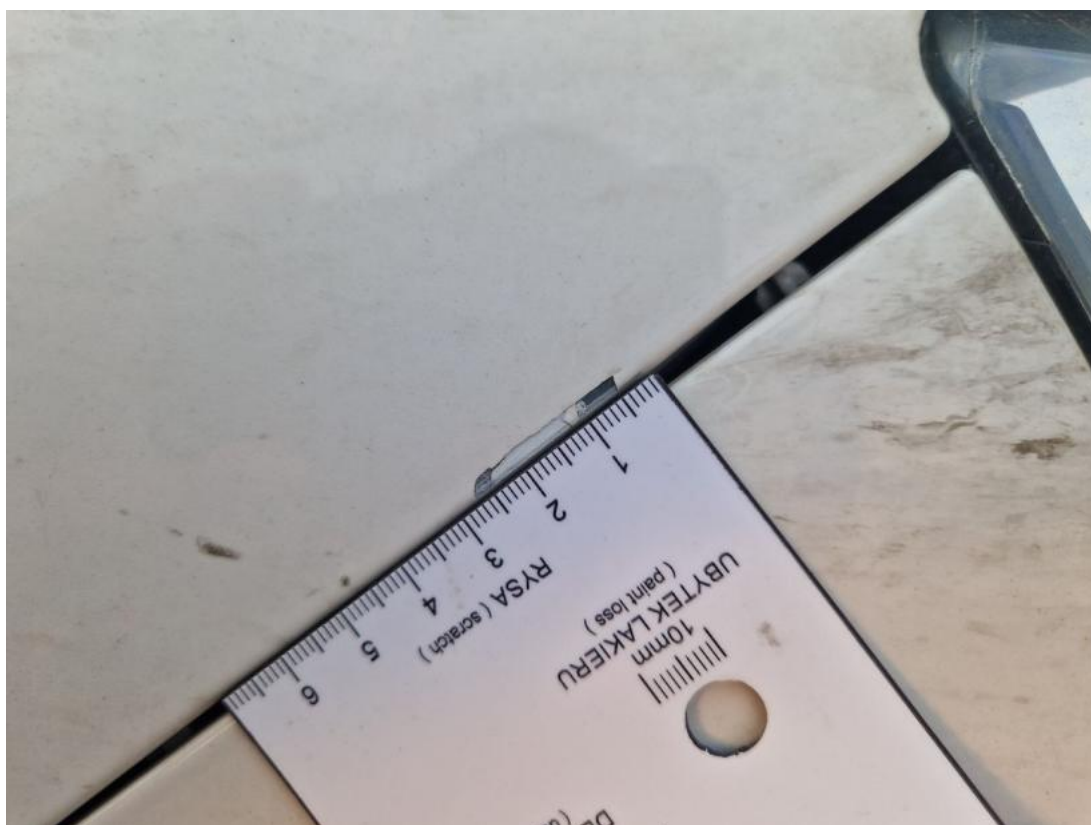
**Fot. 42**  
Błotnik przedni P - zdjęcie pogładowe 1

DOKUMENTACJA FOTOGRAFICZNA



**Fot. 43**

Błotnik przedni P - zdjęcie pogładowe 2



**Fot. 44**

Błotnik przedni P - Rysa/odprysk 1



DOKUMENTACJA FOTOGRAFICZNA



**Fot. 45**

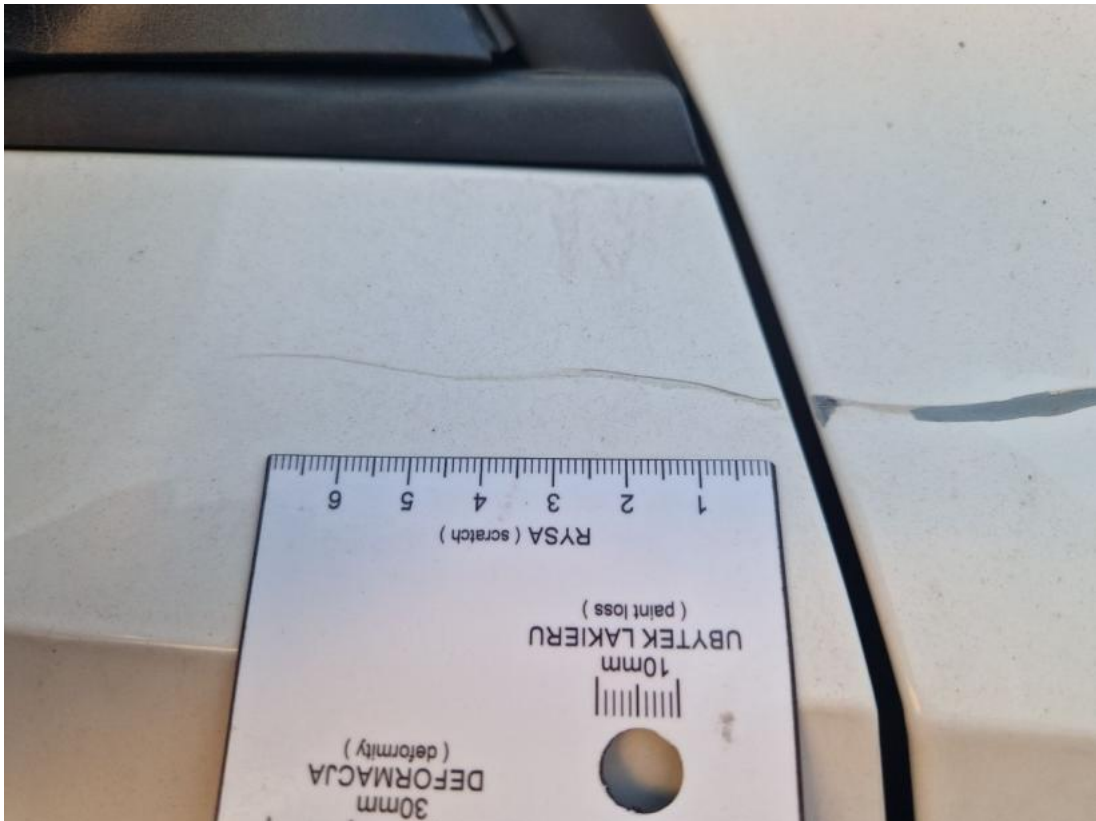
Błotnik przedni P() - Rysa/odprysk 3



**Fot. 46**

Drzwi przednie P - zdjęcie poglądowe 2

DOKUMENTACJA FOTOGRAFICZNA



**Fot. 47**

Drzwi przednie P - Rysa/odprysk 1



**Fot. 48**

Drzwi tylne P - zdjęcie pogładowe 1



DOKUMENTACJA FOTOGRAFICZNA



**Fot. 49**

Drzwi tylne P - zdjęcie poglądowe 2



**Fot. 50**

Drzwi tylne P - Rysa/odprysk 1

DOKUMENTACJA FOTOGRAFICZNA



**Fot. 51**

Błotnik tylny P / Ściana boczna P - zdjęcie poglądowe 1

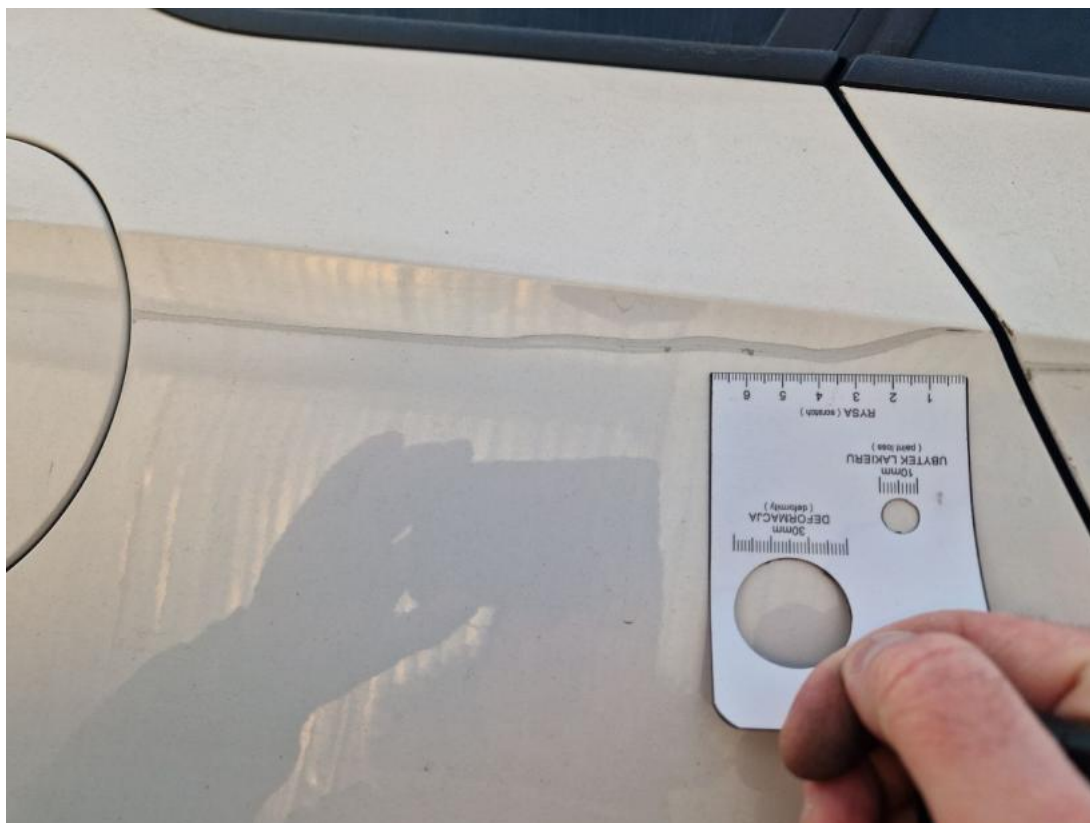


**Fot. 52**

Błotnik tylny P / Ściana boczna P - zdjęcie poglądowe 2



DOKUMENTACJA FOTOGRAFICZNA



**Fot. 53**

Błotnik tylny P / Ściana boczna P - Rysa/odprysk 1



**Fot. 54**

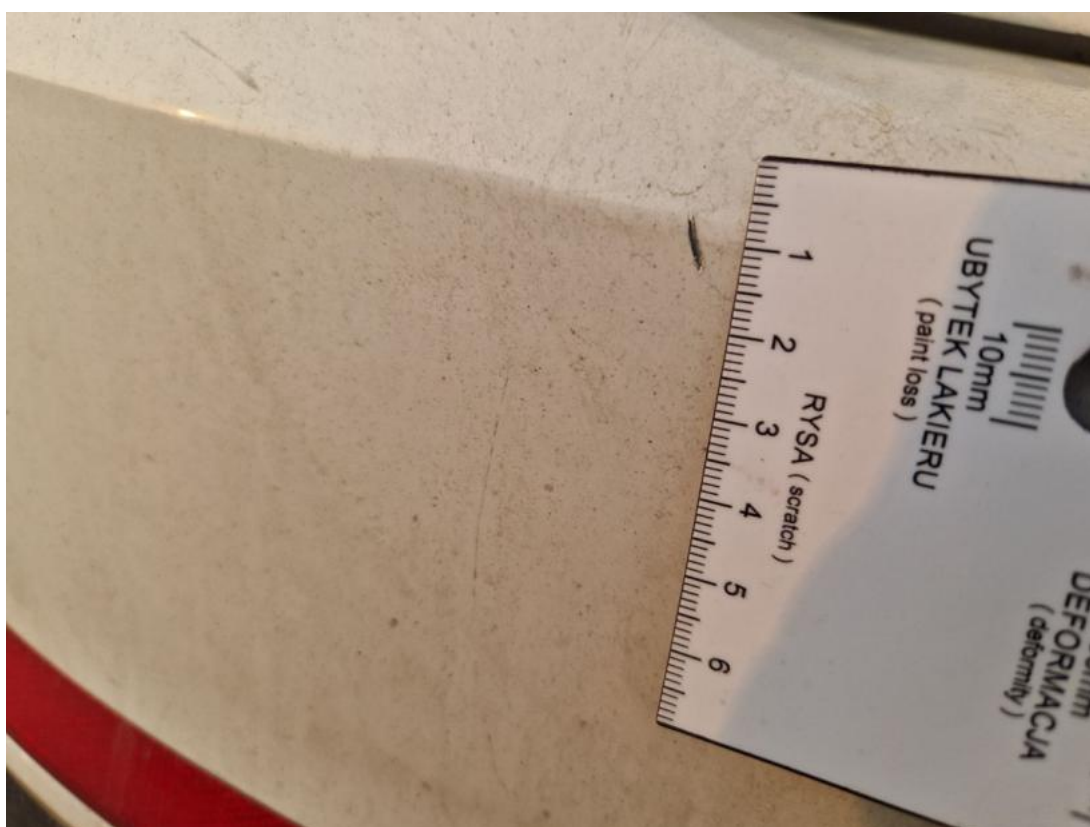
Pokrywy bagażnika - zdjęcie poglądowe 2

DOKUMENTACJA FOTOGRAFICZNA



**Fot. 55**

Pokrywy bagażnika - Inne 1



**Fot. 56**

Zderzak tylny - zdjęcie poglądowe 1



DOKUMENTACJA FOTOGRAFICZNA



**Fot. 57**

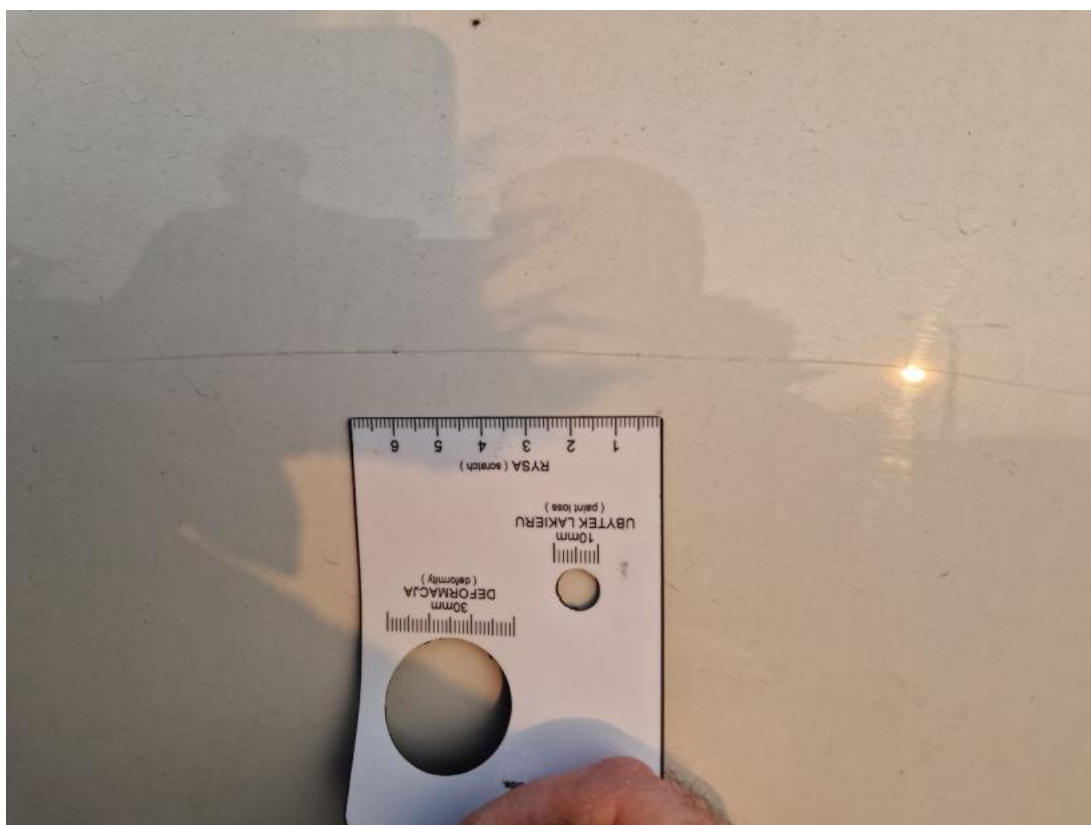
Zderzak tylny - zdjęcie poglądowe 2



**Fot. 58**

Zderzak tylny - Rysa/odprysk 1

DOKUMENTACJA FOTOGRAFICZNA



**Fot. 59**

Drzwi tylne L - zdjęcie poglądowe 2



**Fot. 60**

Drzwi tylne L - Inne 1



DOKUMENTACJA FOTOGRAFICZNA



**Fot. 61**

Próg L - zdjęcie poglądowe 2



**Fot. 62**

Próg L - Rysa/odprysk 1

DOKUMENTACJA FOTOGRAFICZNA



**Fot. 63**

Deska rozdzielcza - zdjęcie poglądowe 1



**Fot. 64**

Deska rozdzielcza - zdjęcie poglądowe 2

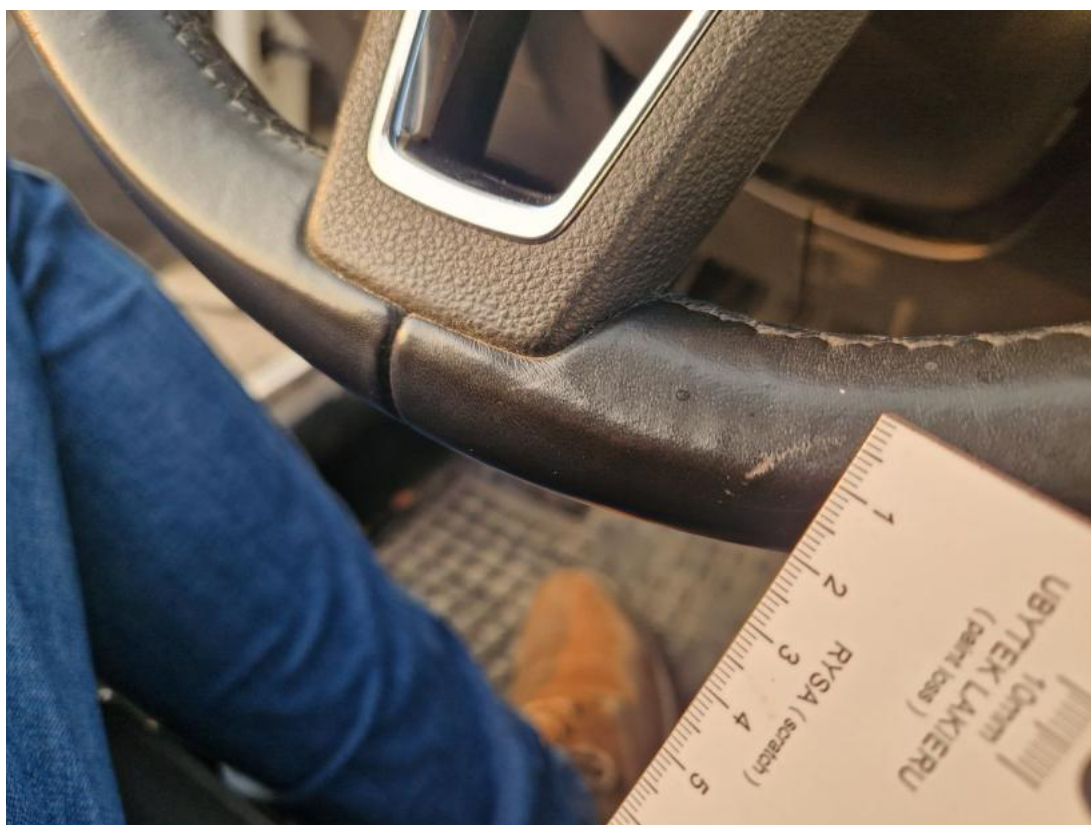


DOKUMENTACJA FOTOGRAFICZNA



**Fot. 65**

Deska rozdzielcza - Rysa/odprysk 1



**Fot. 66**

Koło kierownicy - zdjęcie poglądowe 1

DOKUMENTACJA FOTOGRAFICZNA



**Fot. 67**

Koło kierownicy - zdjęcie poglądowe 2



**Fot. 68**

Koło kierownicy - Inne 1



DOKUMENTACJA FOTOGRAFICZNA



**Fot. 69**  
Koło kierownicy - Inne 2



**Fot. 70**  
Konsola środkowa - zdjęcie pogładowe 2

DOKUMENTACJA FOTOGRAFICZNA



**Fot. 71**

Konsola środkowa - Rysa/odprysk 1



**Fot. 72**

Fotel prz. praw. - zdjęcie pogłądowe 2



DOKUMENTACJA FOTOGRAFICZNA



**Fot. 73**  
Fotel prz. praw. - Inne 1



**Fot. 74**  
Kanapa tyl. - Inne 1

DOKUMENTACJA FOTOGRAFICZNA



**Fot. 75**  
Tapicerka drzwi tylnych L - zdjęcie pogładowe 2



**Fot. 76**  
Tapicerka drzwi tylnych L - Rysa/odprysk 1



DOKUMENTACJA FOTOGRAFICZNA



**Fot. 77**  
Tapicerka drzwi tylnych P - Rysa/odprysk 1



**Fot. 78**  
Podsufitka - zdjęcie poglądowe 1

DOKUMENTACJA FOTOGRAFICZNA



**Fot. 79**

Podsufitka - zdjęcie poglądowe 2



**Fot. 80**

Podsufitka - Inne 1



DOKUMENTACJA FOTOGRAFICZNA



**Fot. 81**  
Podsufitka - Inne 2



**Fot. 82**  
Podsufitka() - Inne 3

DOKUMENTACJA FOTOGRAFICZNA



**Fot. 83**  
Dywanik prze L - Inne 1



**Fot. 84**  
Dywanik prze P - Inne 1