

Nr zlecenia: 147/03/03/2025/CarArena STANDARD

z dnia: 2025/03/03

Zleceniodawca:

CARARENA - Aukcje Samochodowe
ul. Budowlanych 7
62-081 Baranowo

Rzeczoznawca:

Adam Regulski/zatw. Pion Weryfikacyjny eRzeczoznawcy



P o g l d o w y R a p o r t S t a n u T e c h n i c z n e g o

Zadanie: Ocena stanu technicznego i określenie wartości rynkowej pojazdu

DANE IDENTYFIKACYJNE POJAZDU

Dane: [T] III-2025

Rodzaj pojazdu: Samochód terenowy	VIN: VF1HJD40564166628
Marka: DACIA	Nr rejestracyjny: WX2115C
Model pojazdu: Duster dCi MR`18 E6	Nr Info-Ekspert: 009-00711
Wersja: Comfort 4WD	Rok produkcji: 2019

Wskazanie drogomierza	203252 km
Data pierwszej rejestracji	2019/11/19
Data wykonania badania technicznego	2025/08/17
Rodzaj nadwozia	kombi (uniwersalne) 5 drzwiowe 5 osobowe
Dop. masa całk.	1933 kg*
Jednostka napędowa	z zapłonem samoczynnym
Pojemność / Moc silnika	1461 ccm / 85kW (116KM)
Doładowanie	Turbosp. z chłodn. powietrza
Liczba cylindrów / Układ cylindrów / Liczba zaworów	4 / rz dowy / 16
Rodzaj skrzyni biegów	manualna
Rodzaj napędu	4WD (4x4)
Kolor powłoki lakierowej, (rodzaj lakieru)	Niebieski 2-warstwowy typu uni

WYPOSAŻENIE STANDARDOWE

L.p.	Nazwa elementu wyposażenia	L.p.	Nazwa elementu wyposażenia
1	ABS - system zapobiegający blokowaniu kół	28	Siedzenia tylne składane
2	Fotel kierowcy z regulacją wysokości	29	Sygnalizacja niezapiętych pasów bezpieczeństwa przednich
3	Gniazdo 12V dla przedniego rzędu siedzeń x1	30	Sygnalizacja otwartych drzwi
4	Gniazdo 12V dla tylnego rzędu siedzeń x1	31	System dynamicznej kontroli toru jazdy ESC
5	Kieszenie w drzwiach przednich	32	System kontroli ciśnienia w oponach
6	Klamki zewnętrzne w kolorze nadwozia	33	System kontroli trakcji ESC
7	Klimatyzacja	34	System wspomagania naglej hamowania AFU

8	Kolumna kierownicy z regulacją wysoko ci i głą boko ci	35	System wspomaganie ruszania pod gór HSA
9	Komputer pokładowy	36	System wspomaganie zjazdu ze wzniesienia HDC
10	Ko cówka układu wydechowego chromowana	37	Szyby przednie regulowane elektrycznie z wł cznikiem impulsowym po stronie kierowcy
11	Kurtyny powietrzne boczne	38	Szyby tylne regulowane elektrycznie
12	Lusterka zewn trzne podgrzewane elektrycznie	39	wiatła do jazdy dziennej LED
13	Lusterka zewn trzne regulowane elektrycznie	40	wiatła p/mgienne przednie
14	Lusterka zewn trzne w kolorze czarnym	41	wiatła wł czane automatycznie
15	Mocowanie fotelików dzieci cych na skrajnych siedzeniach llrz du	42	wiatło dodatkowe STOP
16	Napinacze pasów bezpiecze stwa	43	Tapicerka tekstylna czarna
17	Obramowania nawiewów powietrza chromowane	44	Tryb jazdy Eco
18	Obrotomierz	45	Wska nik temperatury zewn trznej
19	Oparcie siedze tylnych dzielone 1/3:2/3	46	Wska nik zmiany biegu
20	Ostony podwozia w kolorze w kolorze czarnym (przód i tył)	47	Wspomaganie układu kierowniczego zmienne elektryczne
21	O wietlenie przestrzeni baga owej	48	Wycieraczka szyby tylnej
22	O wietlenie schowka	49	Zagłówki foteli przednich z regulacją wysoko ci
23	Pasy bezpiecze stwa 3-punktowe tylne 3 szt.	50	Zagłówki siedze tylnych 3 szt.
24	Poduszka powietrzna kierowcy	51	Zamek centralny zdalnie sterowany
25	Poduszka powietrzna pasera	52	Zderzaki górna cz w kolorze nadwozia, dolna czarna
26	Poduszki powietrzne boczne przednie	53	Zestaw naprawczy opon
27	Relingi dachowe czarne		

L.p. Nazwa pakietu / elementu pakietu wyposa enia standardowego

- Kierownica i d wignia zmiany biegów pokryte skór ekologiczn
Kierownica pokryta skór ekologiczn
D wignia zmiany biegów pokryta skór ekologiczn
- Radio MP3, DAB + USB, Bluetooth, sterowanie pod kierownic
Zł cze "USB"
System Bluetooth
Tuner DAB
Radio MP3
Sterowanie radiem pilotem pod kierownic
- Szyba tylna ogrzewana z wycieraczk
Szyba tylna ogrzewana
Wycieraczka szyby tylnej
- Tempomat z ogranicznikiem pr dko ci
Ogranicznik pr dko ci
Tempomat

WYPOSA ENIE DODATKOWE

L.p. Nazwa elementu wyposa enia

- Koło zapasowe
- System wspomaganie parkowania tyłem

OPIS ZAMONTOWANEGO W POJE DZIE OGUMIENIA

Koło	Marka, typ	Bie nik [mm]
Przednie lewe:	*FULDA 215/65 R16 98H KRISTALL CONTROL HP2	6,5
Przednie prawe:	*FULDA 215/65 R16 98H KRISTALL CONTROL HP2	6,5
Tylne lewe:	*FULDA 215/65 R16 98H KRISTALL CONTROL HP2	7,0
Tylne prawe:	*FULDA 215/65 R16 98H KRISTALL CONTROL HP2	7,0

KOREKTY WARTO CI POJAZDU

KOREKTA ZA PIERWSZ REJESTRACJ	(+)
KOREKTA ZA WYPOSA ENIE	(+)

KOREKTA ZA PRZEBIEG	(-)
KOREKTY RÓ NE:	
Stan utrzymania i dbałość o pojazd	(-)
KOREKTY RÓ NE RAZEM	(-)
KOREKTA ZA OGUMIENIE	(+)

UWAGI RZECZOZNAWCY DOTYCZĄCE WYCENY

Dokonano sprawdzenia historii pojazdu w bazie CEPiK.

Nie weryfikowano gwarancji, statusu pakietów serwisowych i kompletności w zakresie osprzetu dodatkowego, z którym przedmiot był zamówiony.

Nie udostępniono specyfikacji wyposażenia fabrycznego wycenianego pojazdu.

Mając na uwadze powyższe wyposażenie zostało ustalone na podstawie oględzin z natury. Aby ustalić specyfikację fabryczną wyposażenia należy zwrócić się do dealera. Nie można wykluczyć, że mogą występować różnice w wyposażeniu.

Oględziny wykonywał: Emilian Wesołowski

Wycena wykonana: Adam Regulski

OPIS STANU TECHNICZNEGO ZESPOŁÓW POJAZDU



NADWOZIE - Szkielet i poszycia zewnętrzne

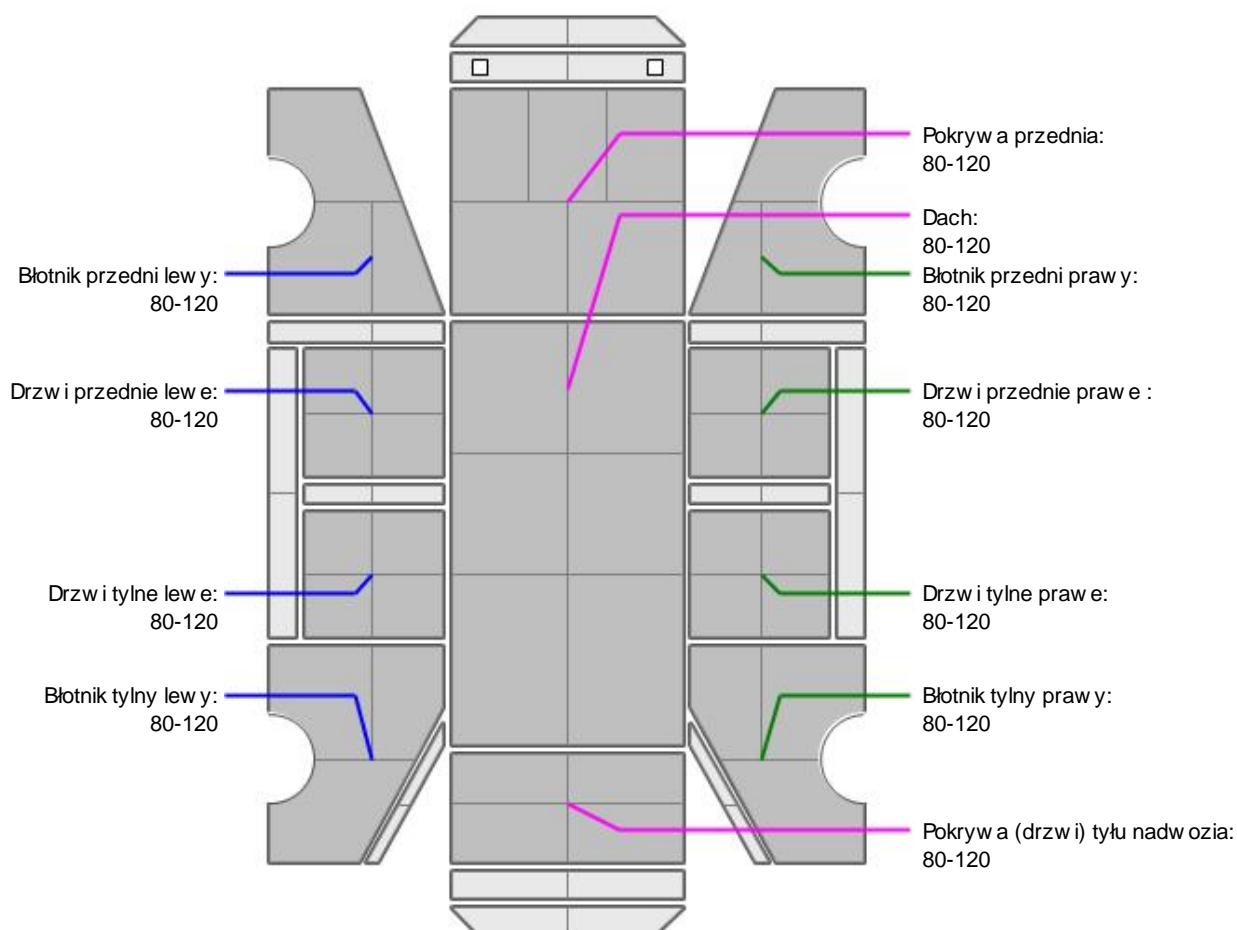
L.p.	Nazwa elementu	L / P	Rodzaj uszkodzenia	Opis	Fot. nr
1	Błotnik przedni	L	Zarysowania powłoki lakierowej do powierzchni metalu		
2	Pokrywa przednia		Zarysowania i odpryski powłoki lakierowej		
3	Drzwi boczne przednie	L	Zarysowania i odpryski powłoki lakierowej, wytarcie od wewnątrz		
4	Drzwi boczne przednie	P	Zarysowania powłoki lakierowej		
5	Drzwi boczne tylne	L	Zarysowania powłoki lakierowej, wytarcia wewnętrzne		
6	Drzwi boczne tylne	P	Zarysowania powłoki lakierowej		
7	Słupek przedni	P	Zarysowania i odpryski powłoki lakierowej		
8	Słupek środkowy	L	Wgniecenia		
9	Próg	L	Zarysowania powłoki lakierowej do powierzchni metalu, ogniska korozji		
10	Dach		Odpryski powłoki lakierowej z miejsc korozji blachy, wgniecenia		
11	Błotnik tylny	P	Odpryski powłoki lakierowej		
12	Drzwi tyłu nadwozia		Wgniezione z zarysowaniami powłoki lakierowej	Naklejka	

Na pozostałych elementach obłachowania bryły nadwozia stwierdzono również typowe dla jego okresu eksploatacji uszkodzenia powłoki lakierowej (zarysowania, odpryski, itp.).

Szczegółowy stan pojazdu zobrazowany w dokumentacji zdjęciowej.



NADWOZIE – Opis powłoki lakierowej



L.p.	Nazwa elementu	L / P	Grubość powłoki [µm]	Opis
1	Pokrywa przednia		80-120	
2	Dach		80-120	
3	Błotnik przedni	L	80-120	
4	Drzwi przednie	L	80-120	
5	Drzwi tylne	L	80-120	
6	Błotnik tylny	L	80-120	
7	Błotnik przedni	P	80-120	
8	Drzwi przednie	P	80-120	
9	Drzwi tylne	P	80-120	
10	Błotnik tylny	P	80-120	
11	Pokrywa (drzwi) tyłu nadwozia		80-120	

Podane przedziały grubości powłoki lakierowej, dotyczą punktów pomiarowych. Nie mogą być traktowane jako gwarancja, że grubość powłoki lakierowej w innych punktach nie wykracza poza te przedziały. Pomiar powłoki lakierowej został wykonany urządzeniem bezdźwiękowym w posiadaniu rzeczoznawcy. Pomiar wykonany innymi przyrządami może się różnić.



NADWOZIE – Wyposażenie zewnętrzne

L.p.	Nazwa elementu	L / P	Rodzaj uszkodzenia	Opis	Fot. nr
1	Zderzak przedni		Zarysowania i odpryski powłoki lakierowej, brak załepki		

2	Zderzak tylny		Zarysowany		
3	Szyba przednia		Odpryski, p. kni. cie		



NADWOZIE – Wyposażenie wewnętrzne

L.p.	Nazwa elementu	L / P	Rodzaj uszkodzenia	Opis	Fot. nr
1	Fotel przedni kpl.	L	Poplamiony		
2	Fotel przedni kpl.	P	Poplamiony		
3	Kanapa tylna		Poplamiona		
4	Poszycie tablicy rozdzielczej		Zabrudzone, zarysowane		
5	Wykładzina dachu (podsufitka)		Poplamiona		
6	Poszycie tapicerskie drzwi tyłu nadwozia		Zabrudzone, zarysowane		
7	Wn. trze. бага. nika		Zabrudzone		
8	Radio		Nie działa prawidłowo		

Wn. trze. pojazdu nosi typowe dla jego okresu eksploatacji zabrudzenia oraz zużycie wszystkich elementów.



PODWOZIE – ZAWIESZENIE I KOŁA

L.p.	Nazwa elementu	L / P	Rodzaj uszkodzenia	Opis	Fot. nr
1	Tarcza koła przedniego stalowa	L	Ogniska korozji, odpryski		
2	Tarcza koła przedniego stalowa	P	Ogniska korozji, odpryski		
3	Tarcza koła tylnego stalowa	L	Ogniska korozji, odpryski		
4	Tarcza koła tylnego stalowa	P	Ogniska korozji, odpryski		

JAZDA KONTROLNA

- | | | |
|---|-----------------------------------|----------|
| 1 | Główna praca silnika | BEZ UWAG |
| 2 | Praca układu kierowniczego | BEZ UWAG |
| 3 | Główna (stuk) zawieszenia | BEZ UWAG |
| 4 | Zmiana biegów, działanie sprzęgła | BEZ UWAG |
| 5 | Skuteczność hamulca zasadniczego | BEZ UWAG |
| 6 | Skuteczność hamulca pomocniczego | BEZ UWAG |

Próba ruchowa przeprowadzona na niewielkim dystansie, na zimnym silniku, w warunkach parkingowych, z prędkością do 15 km/h.

DOKUMENTY I KOMPLETACJA POJAZDU

- | | | |
|---|------------------------|---------------|
| 1 | Kluczyki (ilość sztuk) | okazano 1szt. |
| 2 | Dowód rejestracyjny | TAK |
| 3 | Instrukcja obsługi | TAK |

POZOSTAŁE INFORMACJE

- Pochodzenie pojazdu**
Krajowy
- Badanie poprawności numerów identyfikacyjnych**
Numer VIN wybitny na karoserii oraz numer VIN tabliczki znamionowej zgodny z DR.
- Weryfikacja odczytanego stanu drogomierza**
Odczytany z licznika.

Zastrzeżenia ograniczające opinię.

ü Zawarte w niniejszej Ocenie/Raporcie informacje (w tym dotyczące wyposażenia) służy jedynie ogólnym celom informacyjnym. Ocena/Raport nie może być zatem traktowana jako oferta w rozumieniu przepisów Kodeksu Cywilnego oraz opisu towaru ani zapewnienia w rozumieniu art. 4 Ustawy z dnia 27 lipca 2002 roku o szczególnych warunkach sprzedaży konsumenckiej.

ü Ocena/Raport została sporządzona w celu ustalenia istnienia albo nieistnienia uszkodzeń nieakceptowalnych podczas korzystania z samochodu lub innych okoliczności uzgodnionych w zleceniu. Ocena/Raport nie obejmuje typowych uszkodzeń wynikających z eksploatacji samochodu oraz jego standardowego użytkowania.

ü Jeżeli chcesz traktować ten dokument jako źródło wiedzy o samochodzie przy jego zakupie, czynisz to na własną odpowiedzialność. Rzeczoznawca Sp. j. nie ponosi odpowiedzialności za takie użycie tej Oceny/Raporu.

ü Niniejsza wycena służy wyłącznie do oszacowania wartości rynkowej przedmiotu wyceny i nie może być wykorzystywana do żadnego innego celu, niż wymieniony powyżej. W szczególności wycena nie może stanowić podstawy do oceny cech i stanu wycenianego obiektu przy jego zakupie.

ü Rzeczoznawca nie bierze na siebie odpowiedzialności za wady ukryte (prawne i fizyczne) oraz ewentualne skutki wynikające z dalszego użytkowania przedmiotu wyceny, a także za skutki wykorzystania samej wyceny.

ü Powyższa wycena nie jest ekspertyzą stanu technicznego przedmiotu wyceny i za taką nie może być uznawana, w szczególności nie może być traktowana jako gwarancja sprzedaży przedmiotu wyceny za oszacowaną wartość.

ü Wycenę przeprowadzono w oparciu o dostarczoną dokumentację oraz badanie organoleptyczne wycenianego obiektu. Nie prowadzono badań diagnostycznych oraz weryfikacji warsztatowej przedmiotu wyceny.

ü Nie stwierdzono dodatkowych niesprawności i/lub uszkodzeń i/lub braków w zakresie możliwym do ustalenia w warunkach oględzin tj. bez dostępu do spodu pojazdu, specjalistycznego sprzętu diagnostycznego, jazdy próbnej wykonanej w warunkach drogowych z obciążeniem.

ü Rzeczoznawca podczas oględzin poza warszatem nie jest w stanie stwierdzić wypadkowej przeszłości pojazdu. W przypadku podwyższonych wartości pomiarów powłoki lakierowej, konieczna jest ekspertyza w warunkach warsztatowych.

ü Rok produkcji pojazdu - nie weryfikowano. Przyjeto w oparciu o dane przekazane przez Zleceniodawcę.

ü Niniejsza wycena nie może być publikowana w całości w jakimkolwiek dokumencie bez zgody wykonawców i bez uzgodnienia z nimi formy i treści takiej publikacji. Zakaz publikacji nie dotyczy posługiwania się wyceną w umowach cywilno-prawnych zawieranych przez zleceniodawcę i dotyczących przedmiotu.

ü Przed odbiorem pojazdu, kupujący zobowiązany jest do konfrontacji rzeczywistego stanu z informacjami zawartymi w wycenie. Odbiór przedmiotu jest równoznaczny ze zrzeczeniem się wszelkich roszczeń, co do stanu technicznego.

ü Nie badano poprawności i/lub budowy numerów identyfikacyjnych/seryjnych obiektu oraz nie weryfikowano prawdziwości danych obiektu.

ü Niniejsza wycena nie może być traktowana jako gwarancja sprzedaży przedmiotu wyceny za oszacowaną wartość.

ü W przypadku ujawnienia dodatkowych informacji dotyczących przedmiotowego pojazdu, niedostępnych w czasie wykonywania niniejszej opinii, zaprezentowane stanowisko może ulec zmianie.

ü W opinii założono, że nie wykryto żadnych faktów, które mogłyby istotnie wpływać na wartość wycenionego pojazdu, jeżeli w opisie pojazdu nie widnieje inaczej.

ü Rzeczoznawca nie ponosi odpowiedzialności za ewentualne błędy wynikające z przedstawionych informacji otrzymanych od użytkownika/sprzedawcy/zamawiacza wyceny, jeżeli brak podstaw do kwestionowania ich zgodnie ze stanem rzeczywistym lub te ustalenie stanu rzeczywistego przez rzeczoznawcę było niemożliwe lub znacznie utrudnione.

ü Wyposażenie standardowe wg. Info - Ekspert/Eurotax. Rzeczoznawca nie ponosi odpowiedzialności za ewentualne błędy programu. Opis stanu technicznego pojazdu jest ważny na dzień oględzin. Rzeczoznawca nie bierze odpowiedzialności za zmiany stanu pojazdu wynikające z dalszej eksploatacji lub postoju (np. uszkodzenie akumulatora, powiększenie lub powstanie ognisk korozji, uszkodzenie układu hamulcowego, itp.).

ü Jeżeli elementy jednostki napędowej, układu przeniesienia napędu itp., są rozmontowane, rzeczoznawca nie weryfikuje kompletności poszczególnych układów. Możliwość wystąpienia braków w kompletacji (np. ze względu na wykorzystanie unieruchomionego pojazdu jako „dawcy części”).

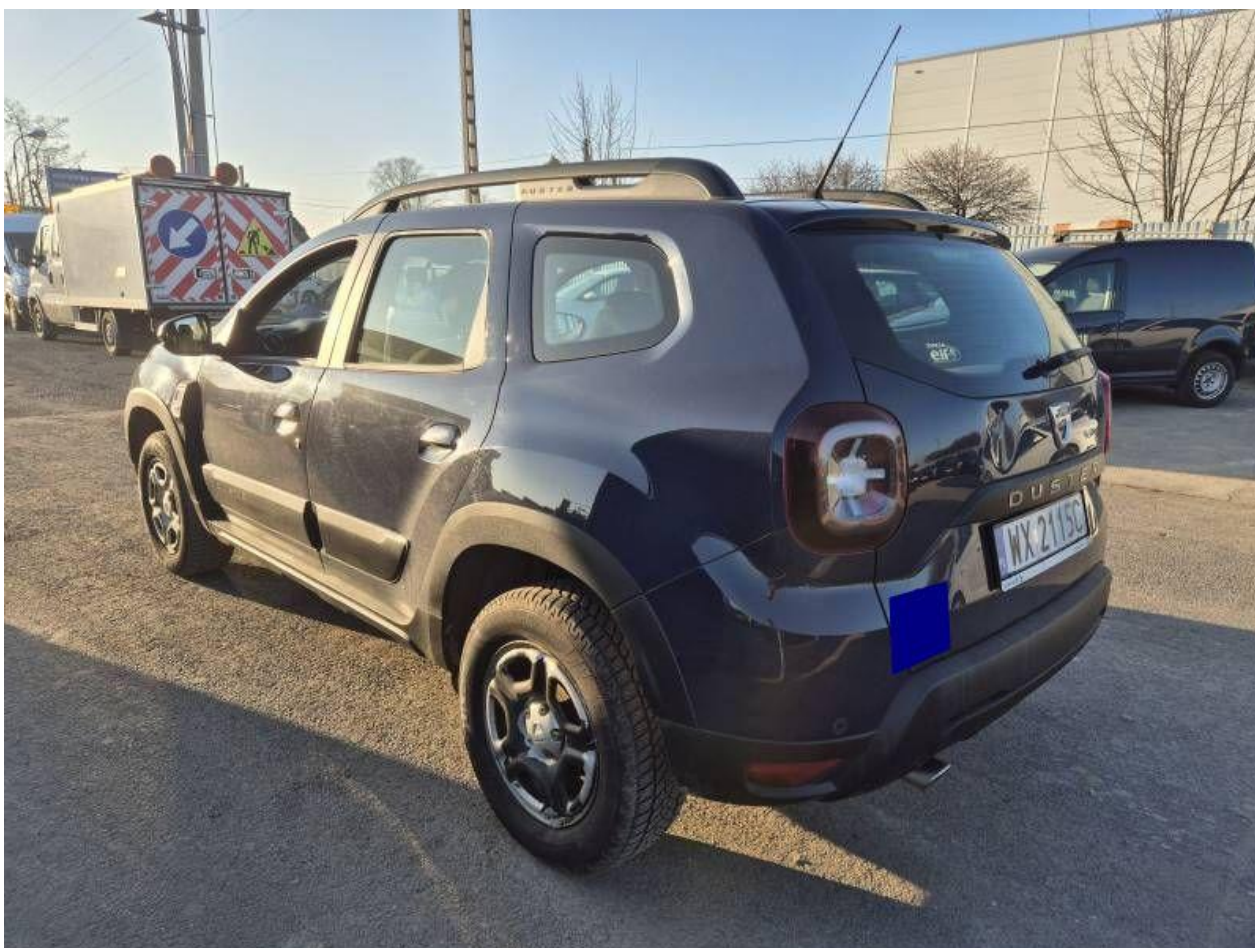
ü Nie weryfikowano odczytanego stanu drogomierza z zapisami w urządzeniach elektronicznych pojazdu.

Dokument wystawiony elektronicznie, ważny bez podpisu

DOKUMENTACJA FOTOGRAFICZNA



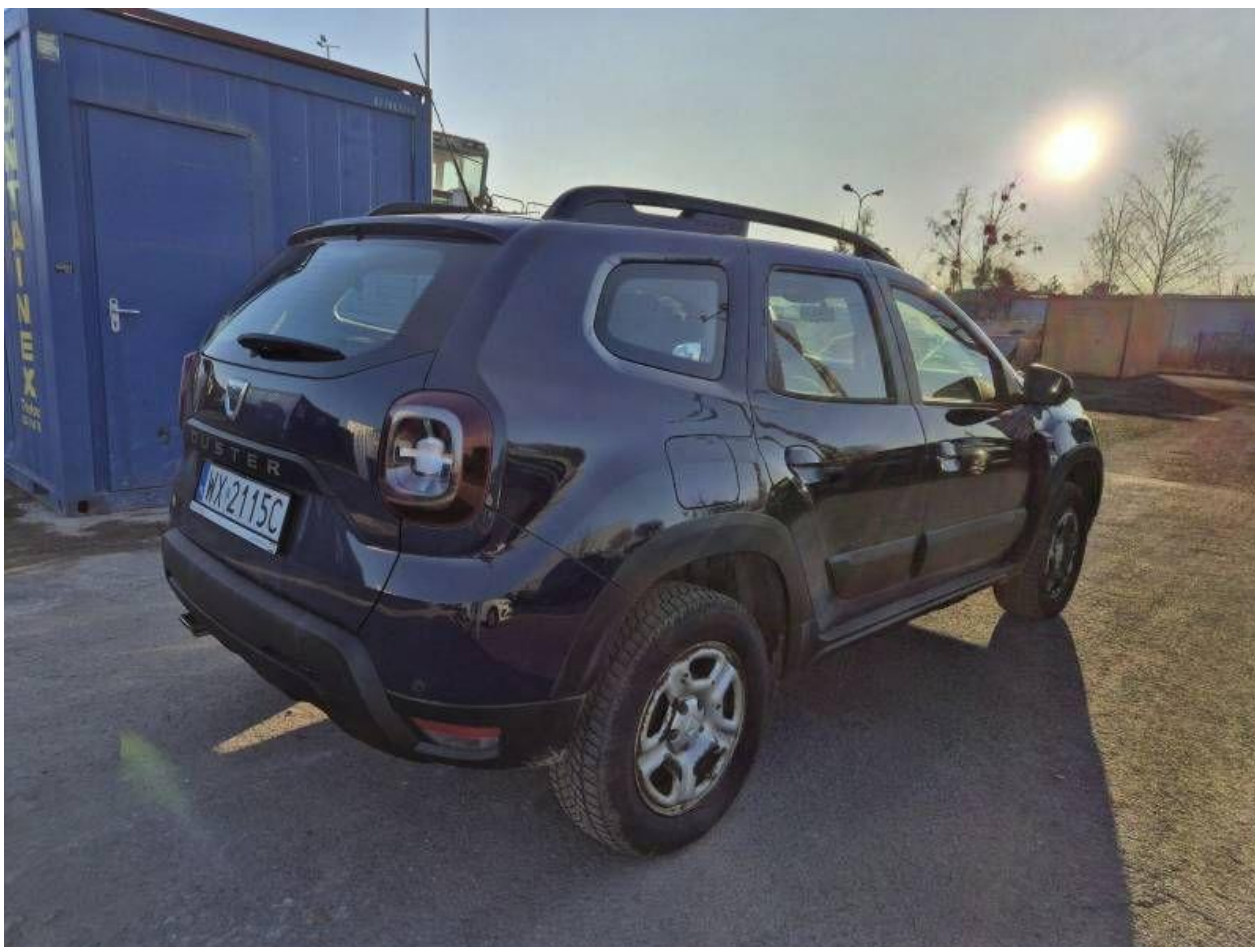
Fot. nr 1



Fot. nr 2



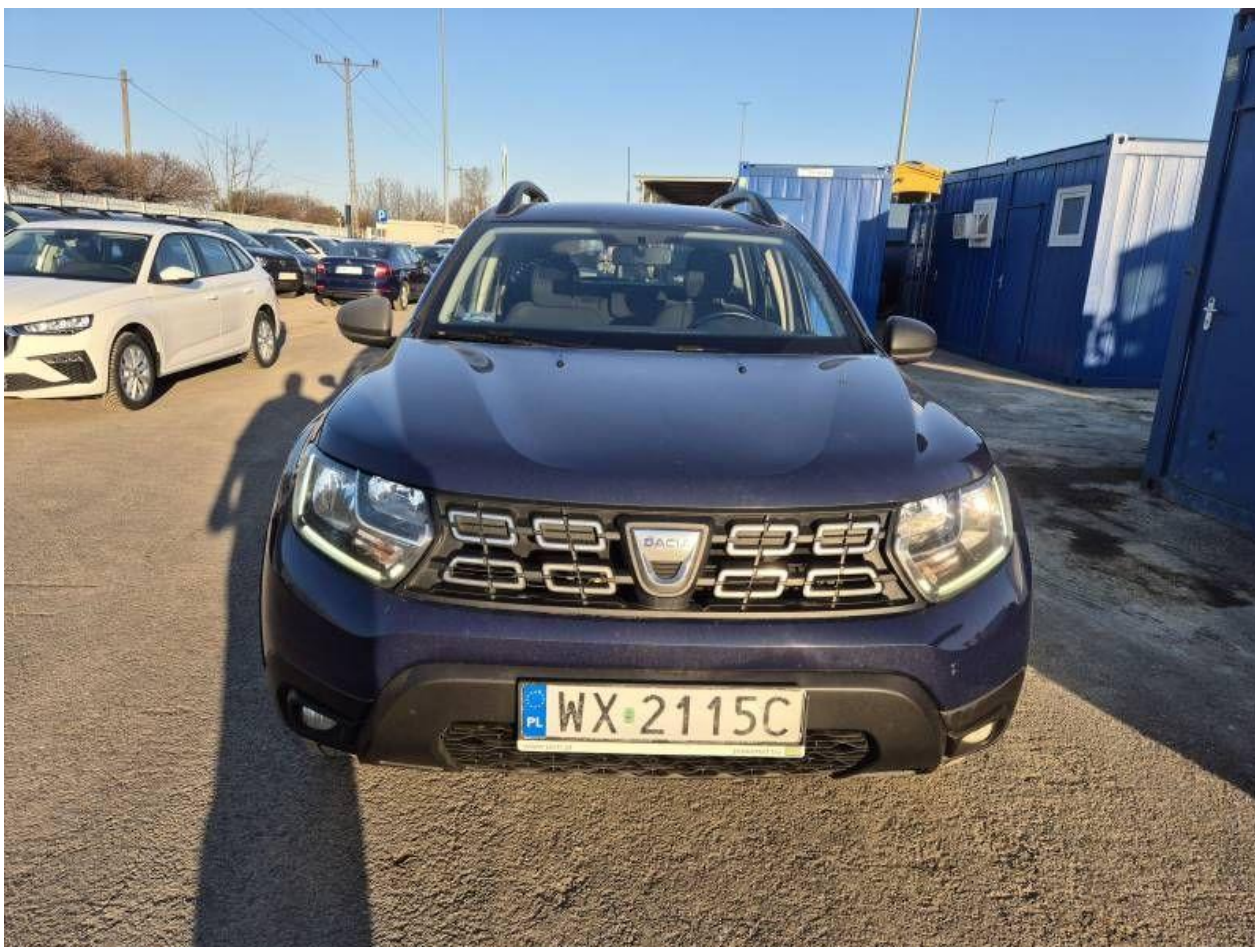
Fot. nr 3



Fot. nr 4



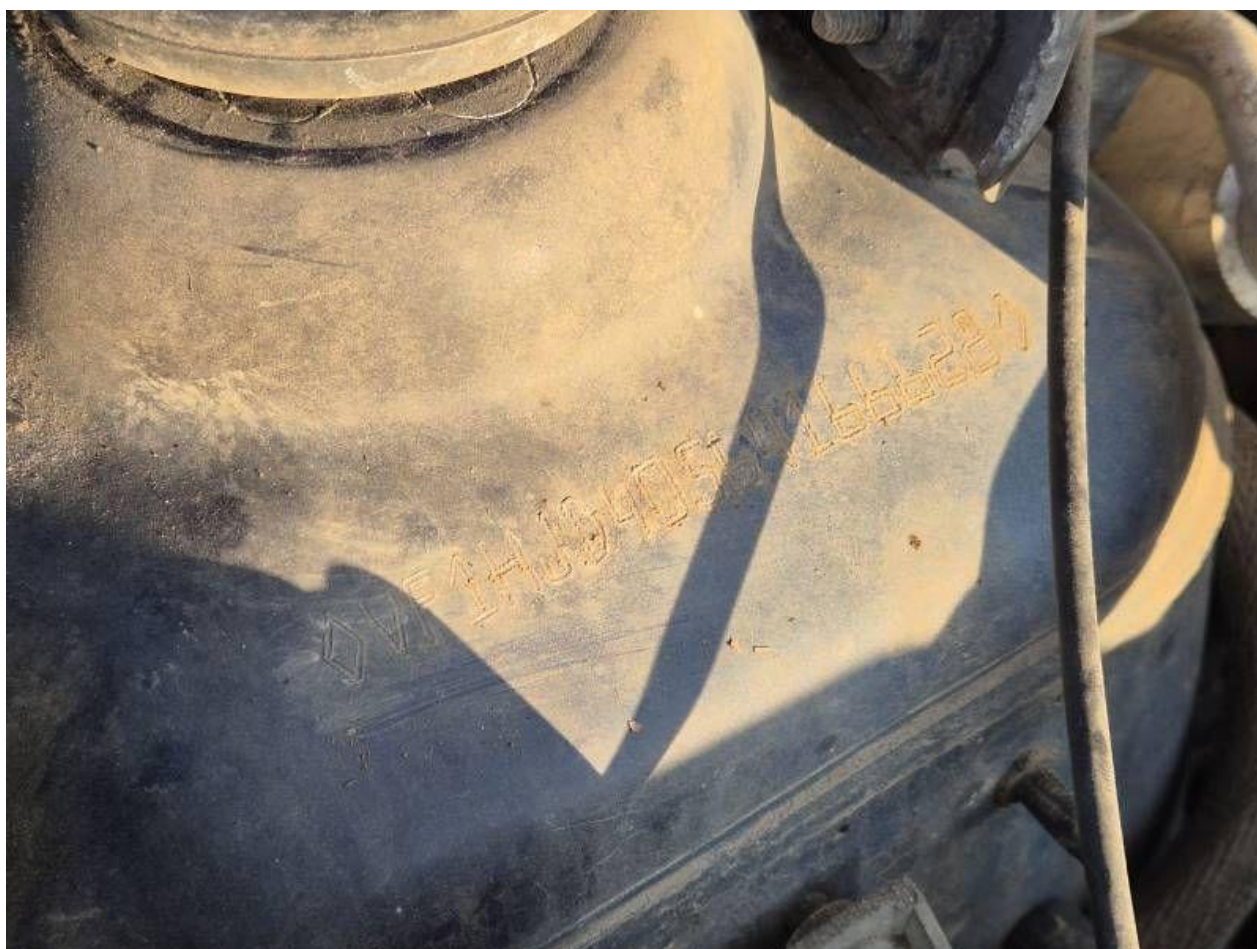
Fot. nr 5



Fot. nr 6



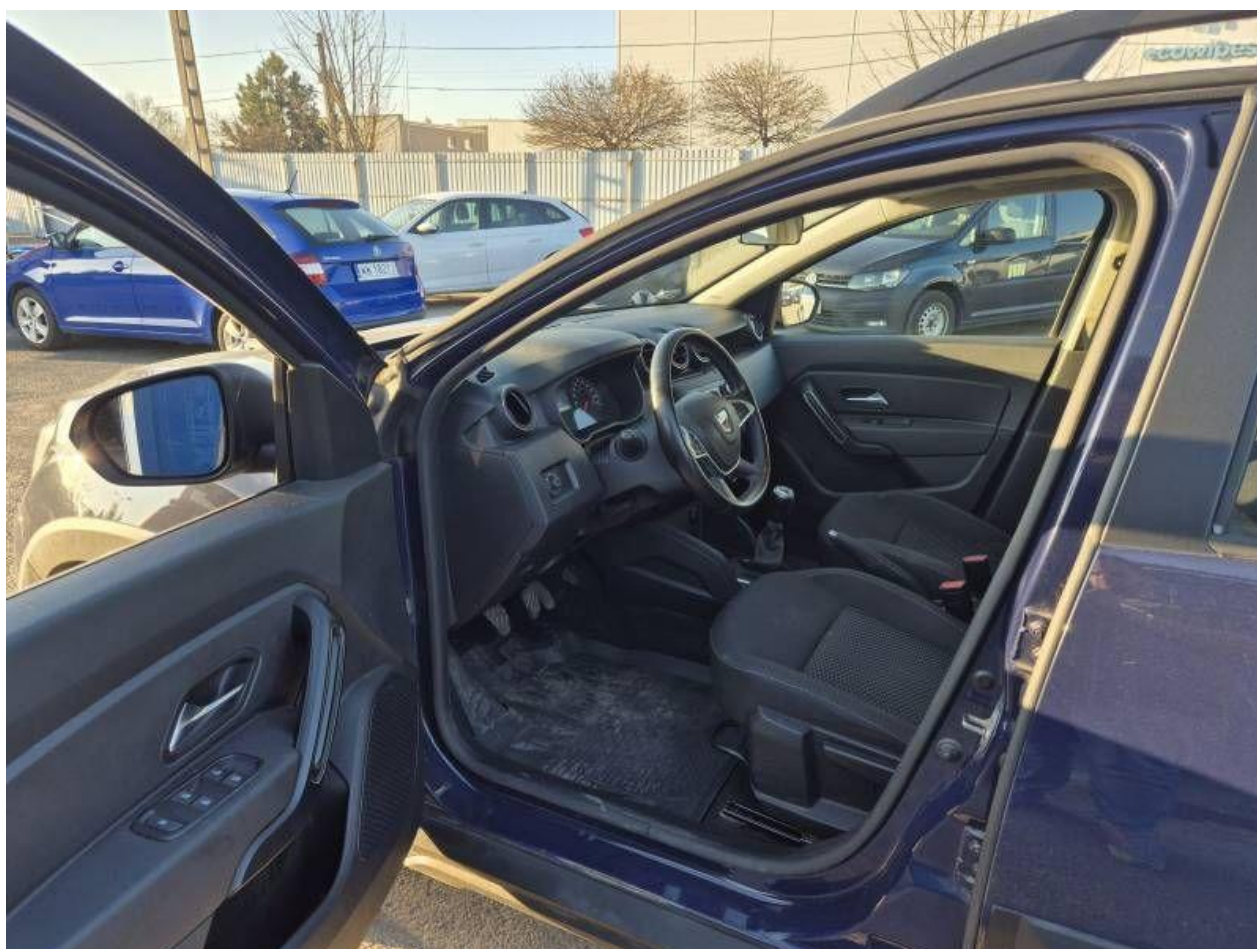
Fot. nr 7



Fot. nr 8



Fot. nr 9



Fot. nr 10



Fot. nr 11



Fot. nr 12



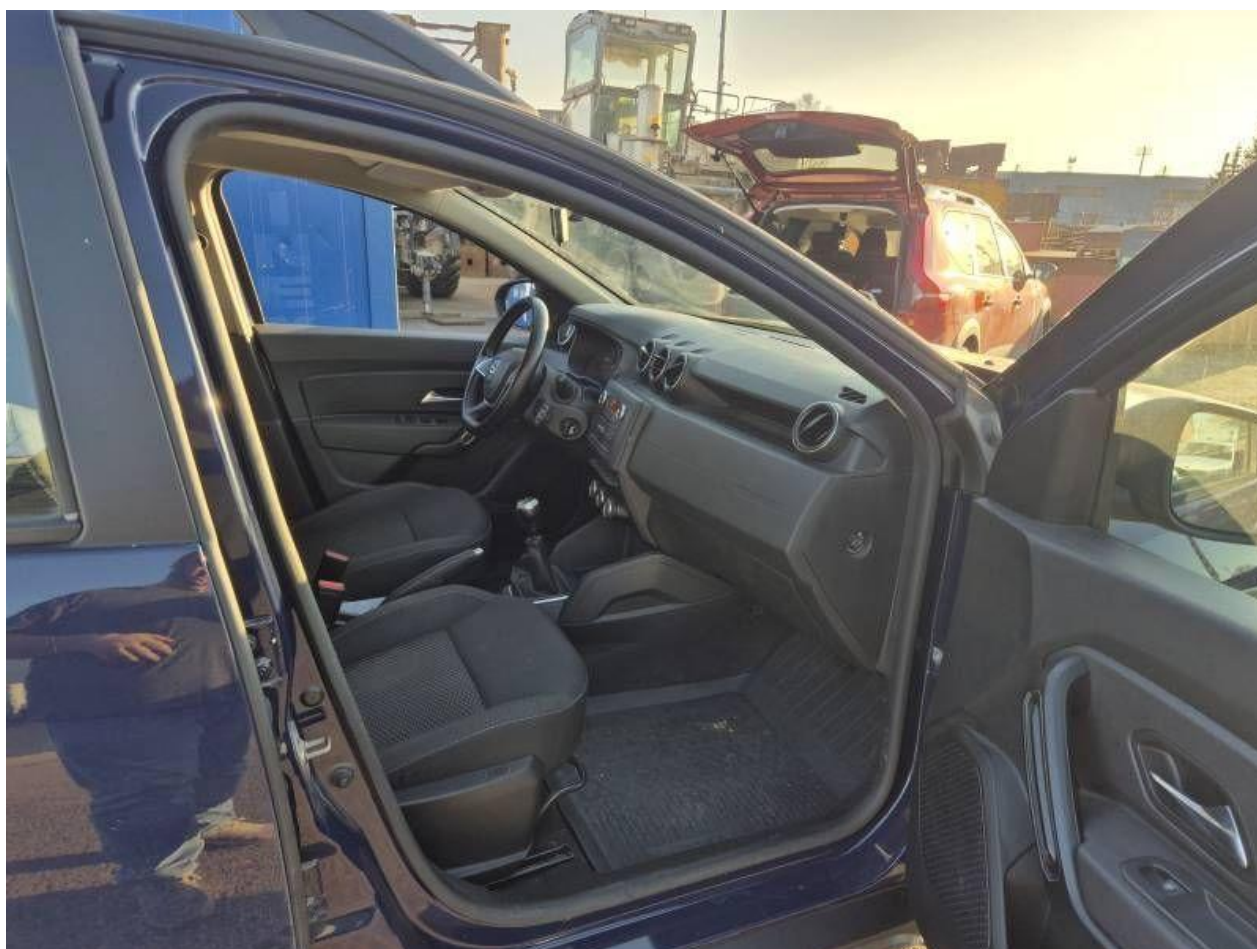
Fot. nr 13



Fot. nr 14



Fot. nr 15



Fot. nr 16



Fot. nr 17



Fot. nr 18



Fot. nr 19



Fot. nr 20



Fot. nr 21



Fot. nr 22



Fot. nr 23



Fot. nr 24



Fot. nr 25



Fot. nr 26



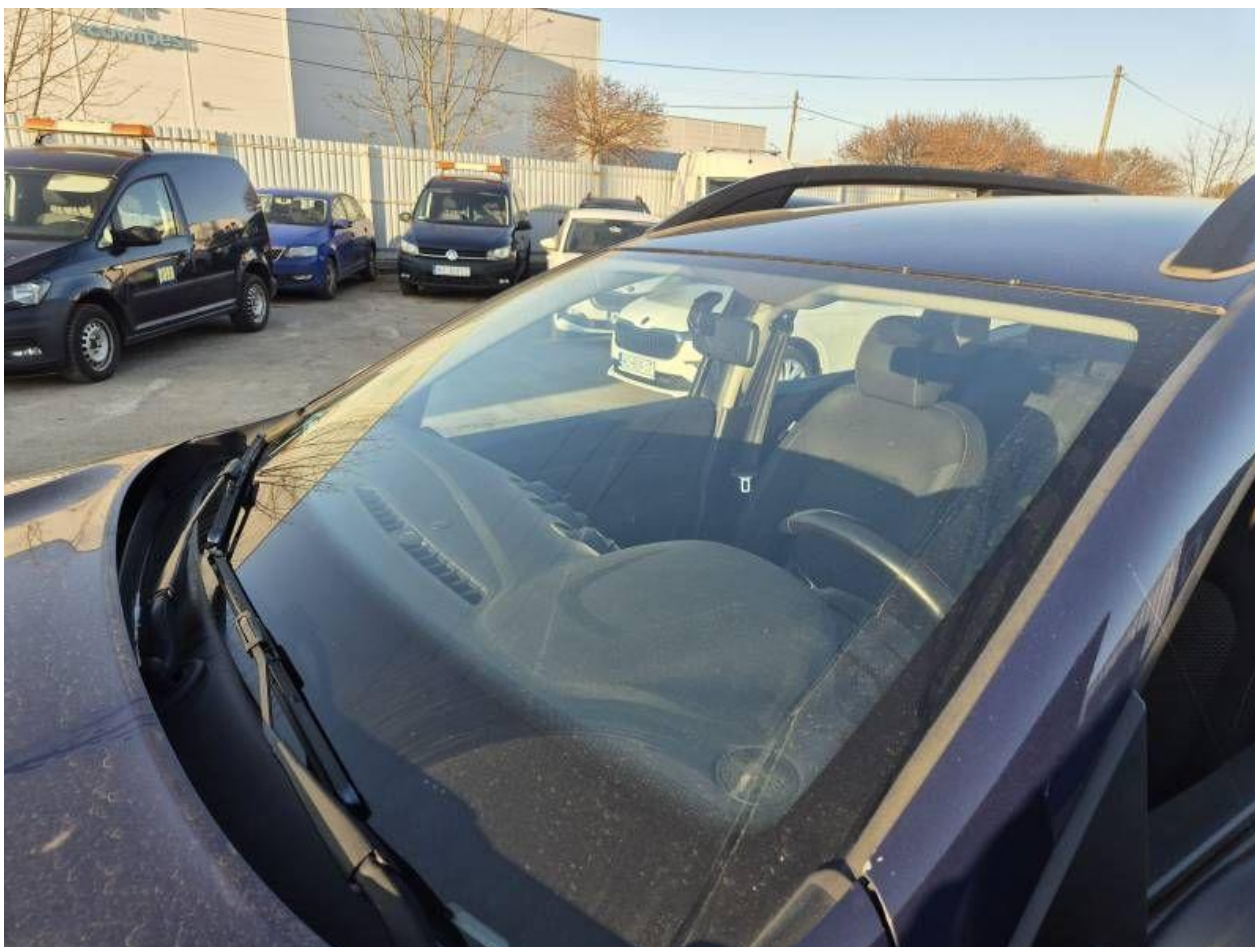
Fot. nr 27



Fot. nr 28



Fot. nr 29



Fot. nr 30



Fot. nr 31



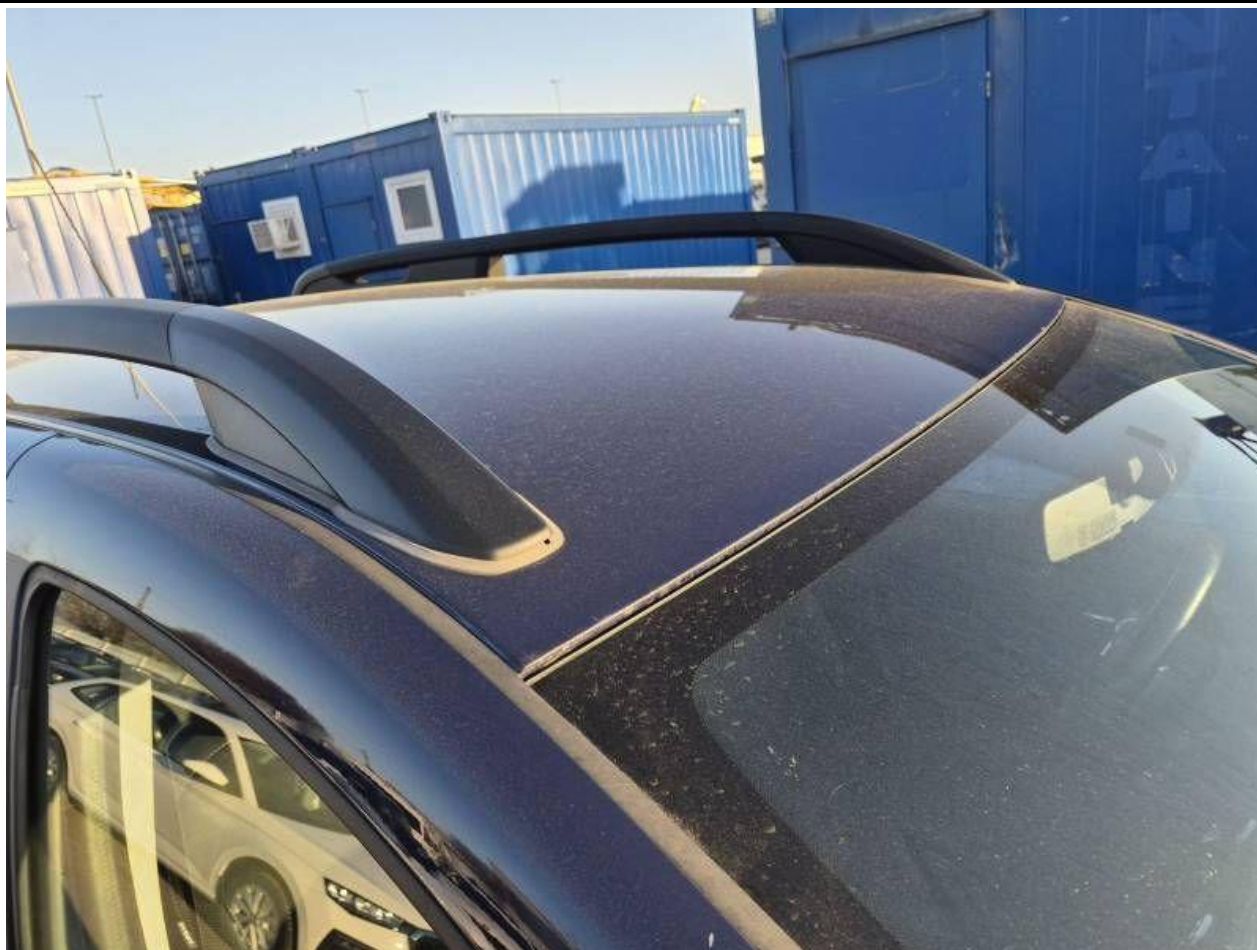
Fot. nr 32



Fot. nr 33



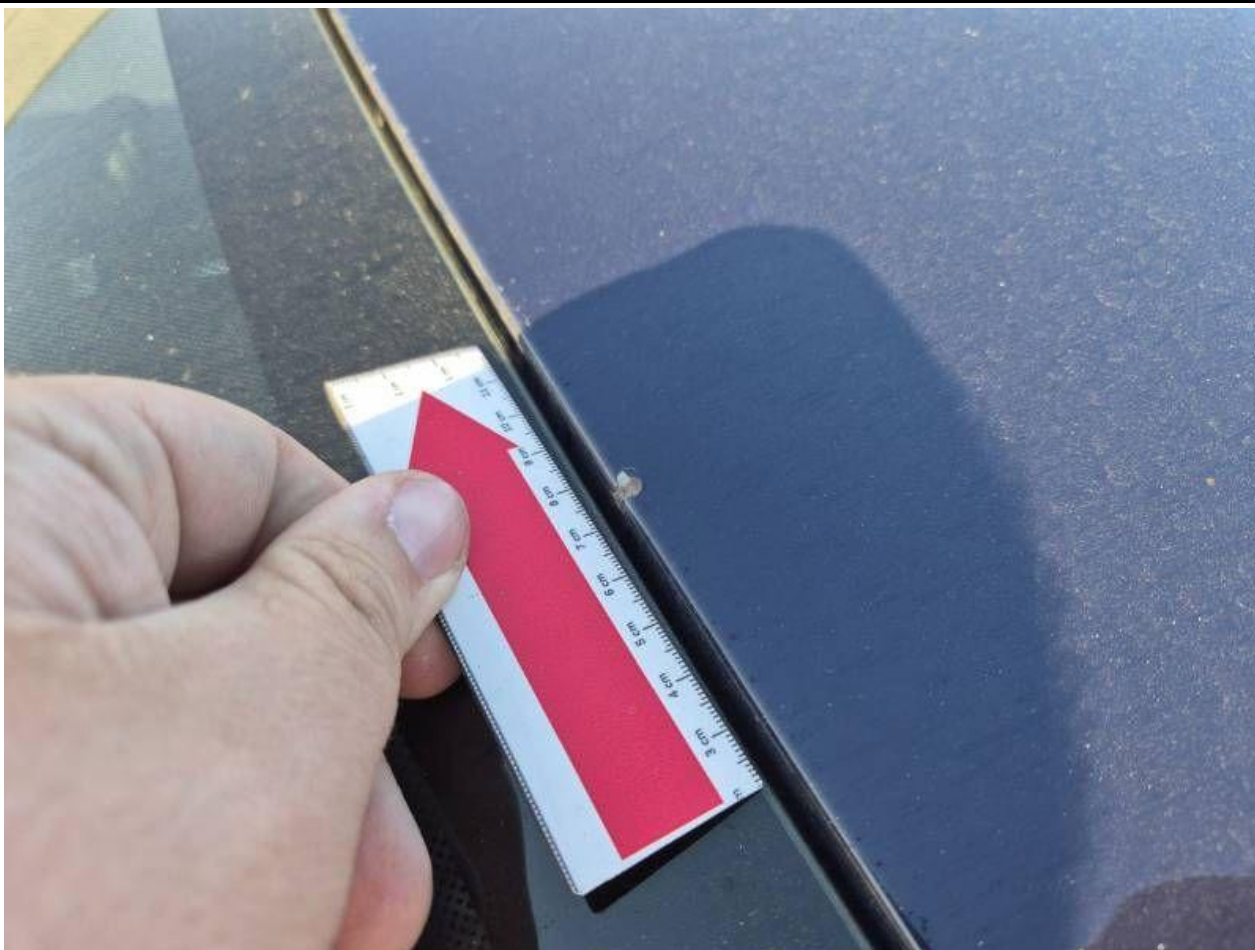
Fot. nr 34



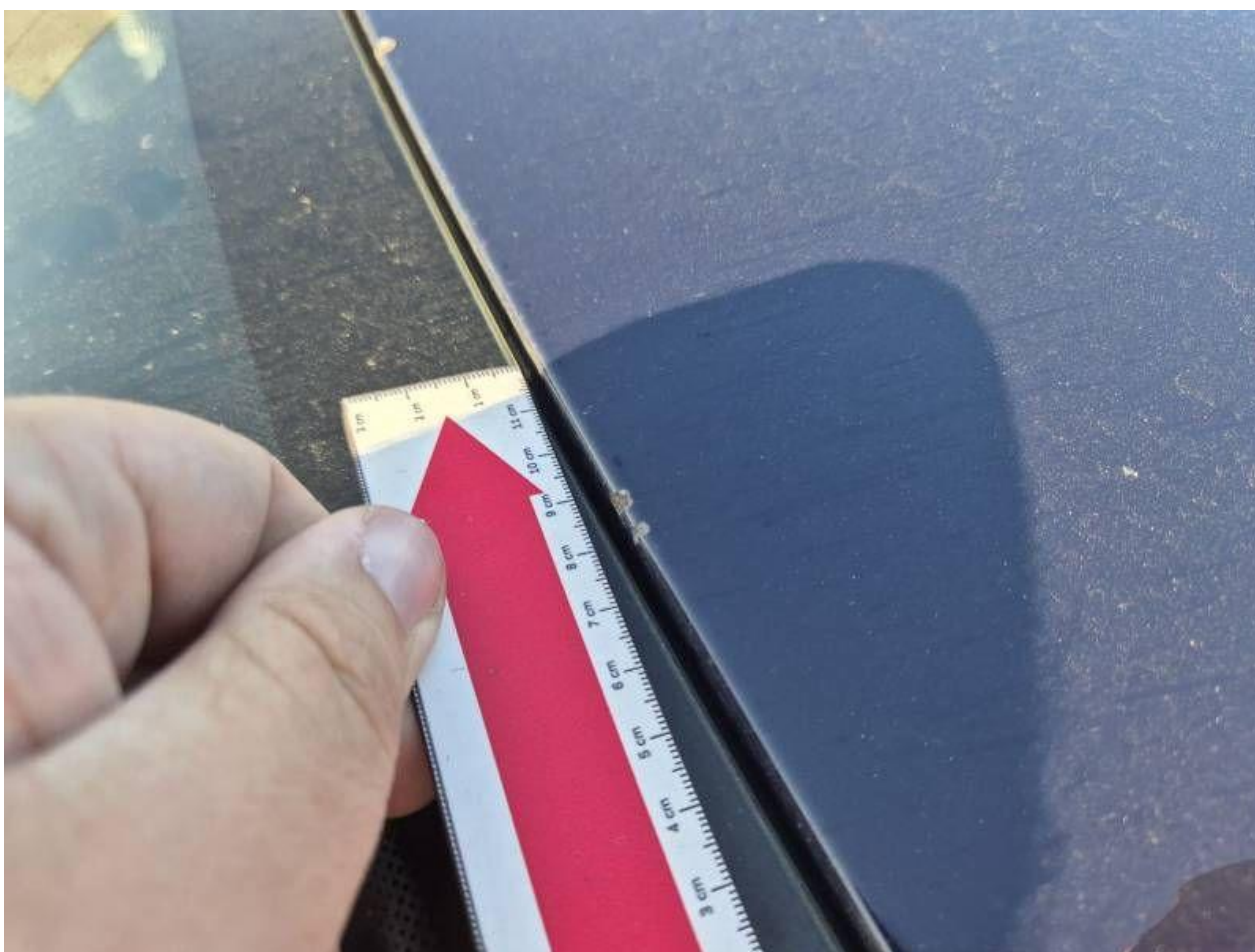
Fot. nr 35



Fot. nr 36



Fot. nr 37



Fot. nr 38



Fot. nr 39



Fot. nr 40



Fot. nr 41



Fot. nr 42



Fot. nr 43



Fot. nr 44



Fot. nr 45



Fot. nr 46



Fot. nr 47



Fot. nr 48



Fot. nr 49



Fot. nr 50



Fot. nr 51



Fot. nr 52



Fot. nr 53



Fot. nr 54



Fot. nr 55



Fot. nr 56



Fot. nr 57



Fot. nr 58



Fot. nr 59



Fot. nr 60



Fot. nr 61



Fot. nr 62



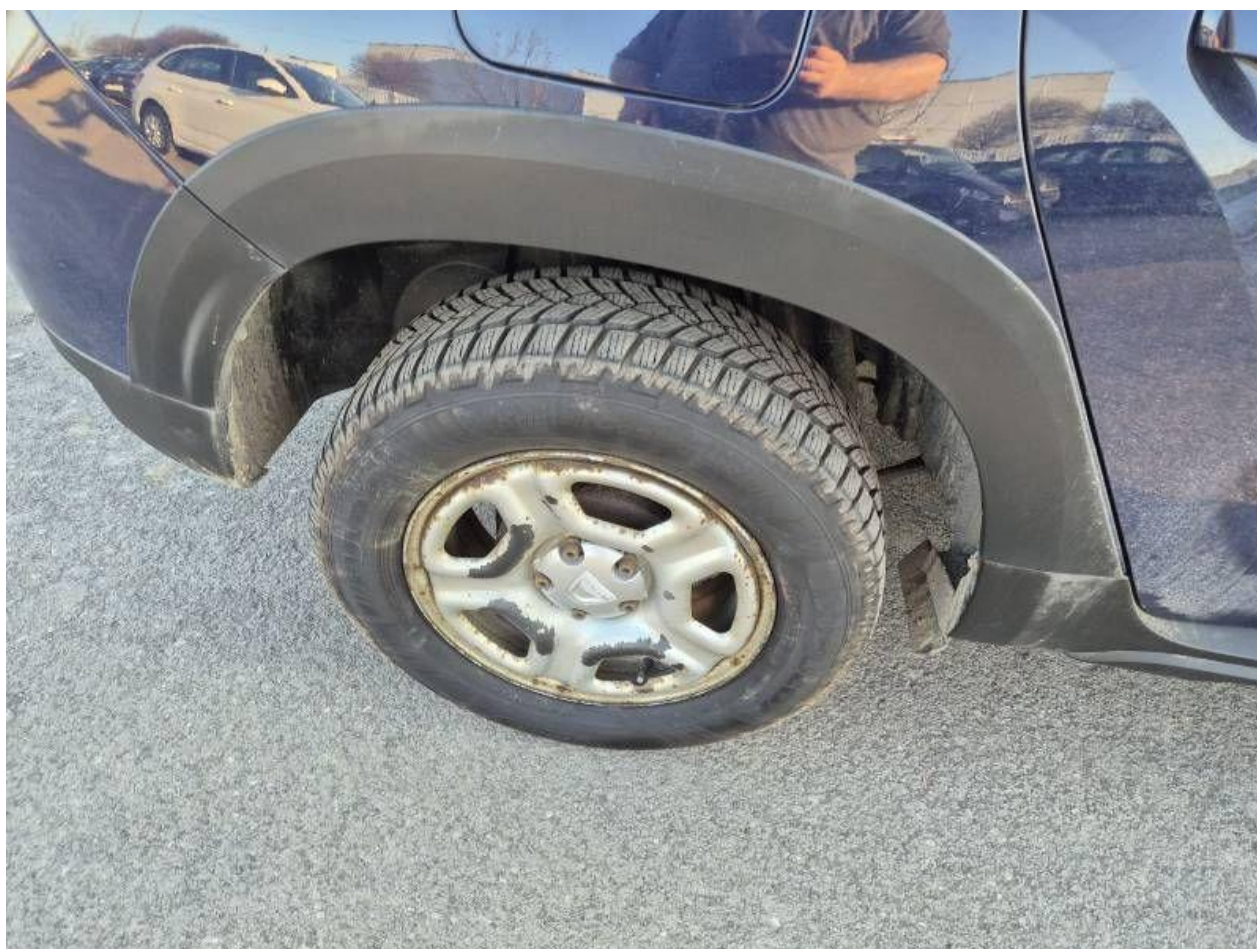
Fot. nr 63



Fot. nr 64



Fot. nr 65



Fot. nr 66



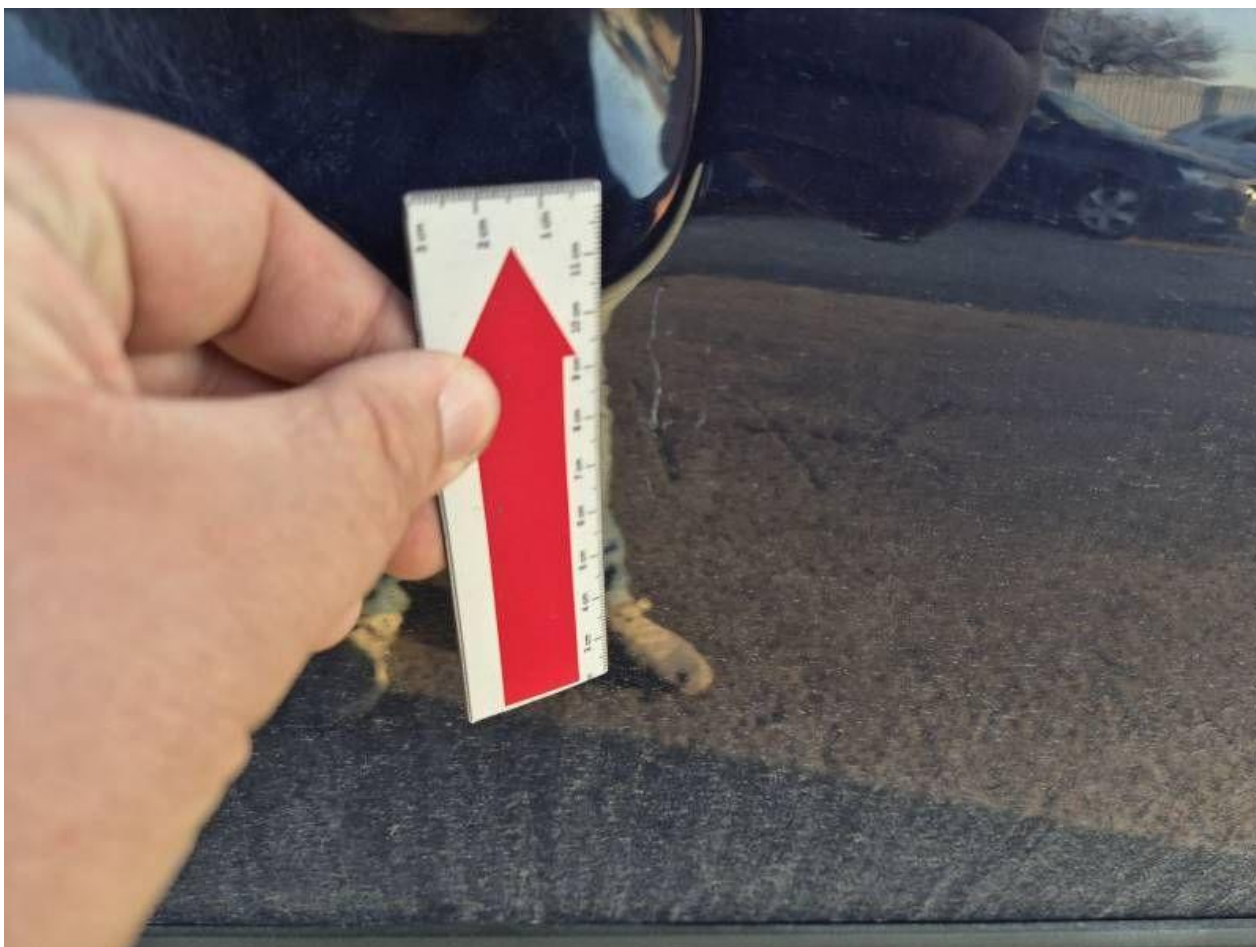
Fot. nr 67



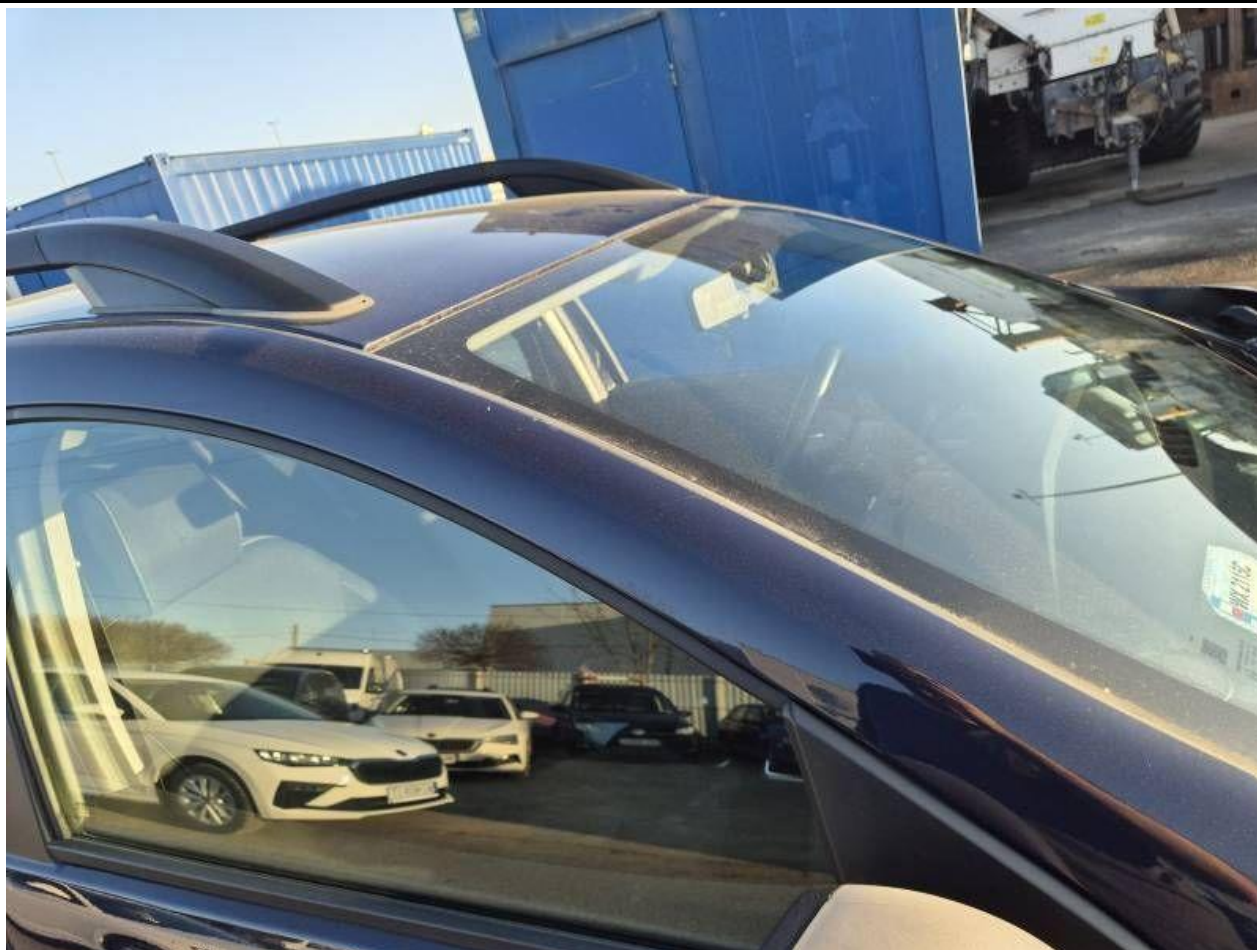
Fot. nr 68



Fot. nr 69



Fot. nr 70



Fot. nr 71



Fot. nr 72



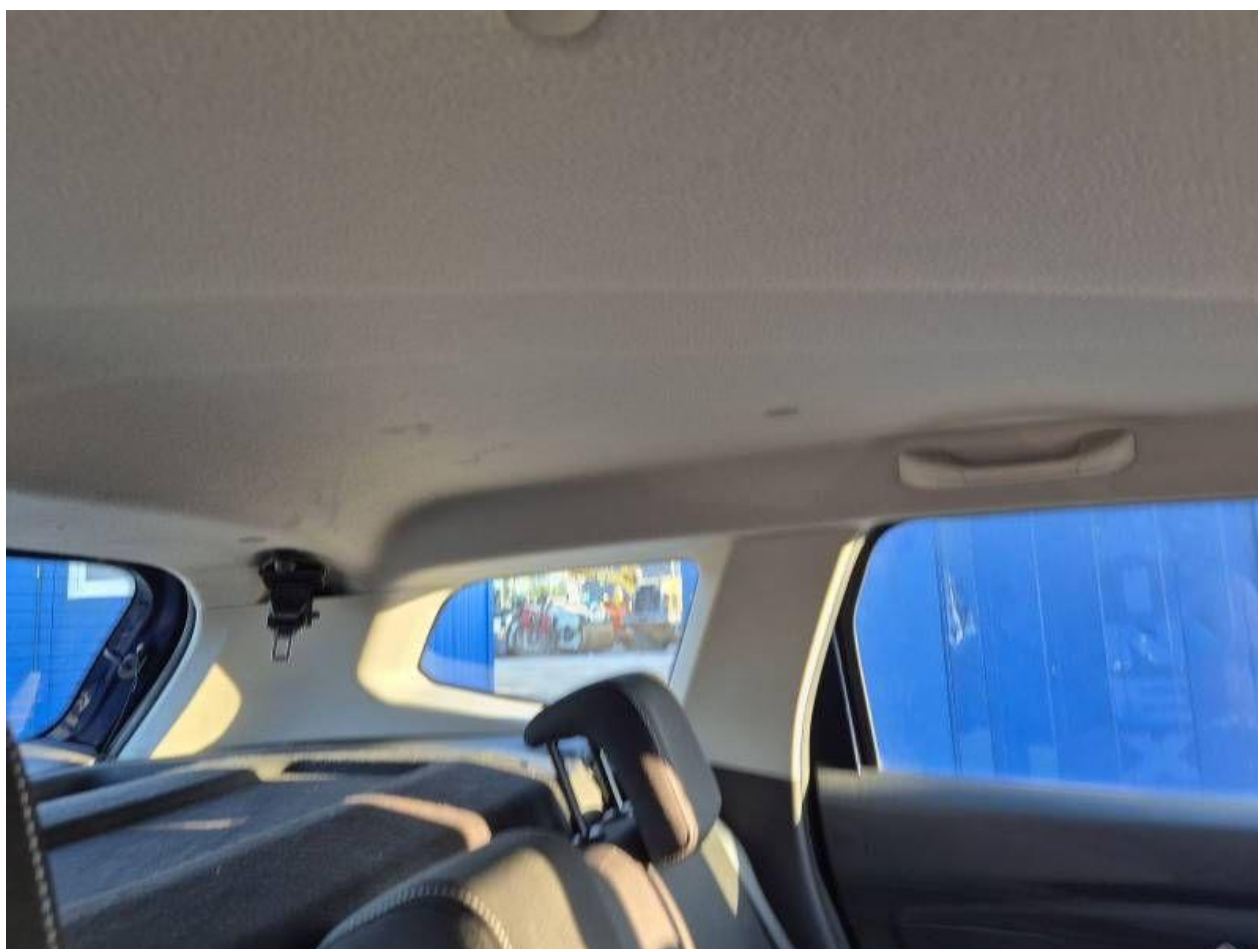
Fot. nr 73



Fot. nr 74



Fot. nr 75



Fot. nr 76



Fot. nr 77



Fot. nr 78



Fot. nr 79



Fot. nr 80



Fot. nr 81



Fot. nr 82



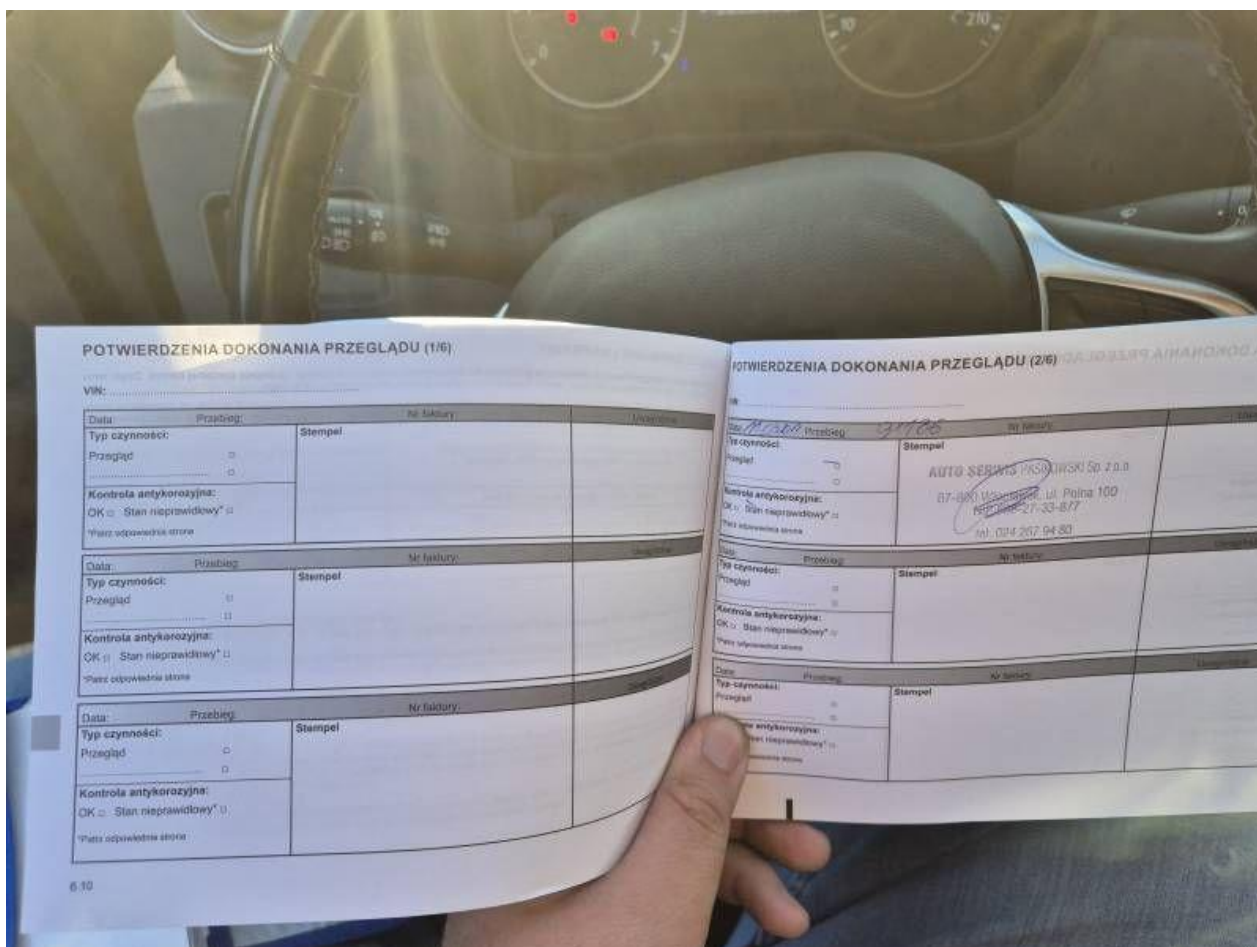
Fot. nr 83



Fot. nr 84



Fot. nr 85



Fot. nr 86

