

Nr zlecenia: 60/10/03/2025/CarArena STANDARD

z dnia: 2025/03/10

**Zeceniodawca:**

CARARENA - Aukcje Samochodowe  
ul. Budowlanych 7  
62-081 Baranowo

**Rzeczoznawca:**

Albert Kalu ny/zatw. pion weryfikacyjny eRzeczoznawcy



## Pogladowy raport stanu technicznego

Zadanie: Ocena stanu technicznego i określenie wartości rynkowej pojazdu

### DANE IDENTYFIKACYJNE POJAZDU

Dane: [O] III-2025

Rodzaj pojazdu: <b>Samochód osobowy</b>	VIN: <b>WDD2221851A082802</b>
Marka: <b>MERCEDES-BENZ</b>	Nr rejestracyjny: <b>WE5U147</b>
Model pojazdu: <b>S 500 MR`13 E5 222</b>	Nr Info-Ekspert: <b>022-07285</b>
Wersja: <b>4Matic</b>	Rok produkcji: <b>2014</b>

Wskazanie drogomierza	134815 km
Data pierwszej rejestracji	2014/06/02
Data wykonania badania technicznego	2025/06/03
Rodzaj nadwozia	sedan 4 drzwiowy
Dop. masa całkowita	2750 kg*
Jednostka napędowa	z zapłonem iskrowym (wtrysk)
Pojemność / Moc silnika	4663 ccm / 335kW (455KM)
Liczba cylindrów / Układ cylindrów / Liczba zaworów	8 / widlasty / 32
Rodzaj skrzyni biegów	automatyczna
Rodzaj napędu	AWD (4x4)
Kolor powłoki lakierowej, (rodzaj lakieru)	Czarny 2-warstwowy z efektem metalicznym

### WYPOSAŻENIE STANDARDOWE

L.p.	Nazwa elementu wyposażenia	L.p.	Nazwa elementu wyposażenia
1	ABS - system zapobiegający blokowaniu kół	29	System elektronicznej kontroli toru jazdy ESP
2	Asystent podmuchów bocznych	30	System hamulcowy Adaptive Brake z funkcją Hold

3	Asystent wspomagania koncentracji Attention Assist	31	System nawigacji satelitarnej HDD
4	Głośniki 10 szt.	32	System ochrony pieszych aktywny
5	Hamulec postojowy elektryczny	33	System p/po lizgowy przy przyspieszaniu ASR
6	Immobilizer	34	System PRE-SAFE
7	Klimatyzacja automatyczna Thermotronic	35	System rozpoznawania znaków drogowych
8	Komputer pokładowy	36	System Start/Stop
9	Kurtyny powietrzne boczne	37	System sterowania głosem Linguatronic
10	Lakier metalizowany	38	System sygnalizacji spadku ciśnienia w oponach
11	Lusterka zewnętrzne składane elektrycznie	39	System wspomagania naglej hamowania
12	Lusterka zewnętrzne z pamięcią położeń	40	System wzywania pomocy Mercedes Benz
13	Lusterko wewnętrzne trzecie ciemniące automatycznie	41	Szyby laminowane, atermiczne
14	Lusterko zewnętrzne trzecie pasażerskie z funkcją parkingową	42	Wiatła mijania włączane automatycznie
15	Lusterko zewnętrzne trzecie ciemniące automatycznie	43	Wiatła tylne LED
16	Oświetlenie Ambiente	44	Wiatło dodatkowe STOP LED
17	Podłokietnik centralny przedni	45	Tapicerka ze skóry
18	Podłokietnik siedzenia tylnych	46	Tarcze kół aluminiowe 18" 10-ramiennie (R41)
19	Poduszki powietrzne boczne przednie	47	Wspomaganie układu kierowniczego zmienne
20	Poduszki powietrzne boczne tylne	48	Wycieraczki z czujnikiem deszczu
21	Radioodtwarzacz DVD	49	Wykończenie deski rozdzielczej skór Artico
22	Reflektory LED High Performance	50	Wykończenie wnętrza drewnem eukaliptusowym
23	Schowek chłodzony	51	Wyświetlacz 31,2 cm kolorowy
24	Siatki mocujące bagaż	52	Zagłówki foteli przednich komfortowe
25	Sterowanie skrzyni biegów przy kierownicy	53	Zamek centralny zdalnie sterowany
26	System Collision Prevention Assist	54	Zawieszenie aktywne Airmatic DC
27	System COMAND Online	55	Złącze "USB"
28	System Easy Entry	56	Złącze kart SD

**L.p. Nazwa pakietu / elementu pakietu wyposażenia standardowego**

- 1 Fotele przednie podgrzewane
  - Fotel kierowcy podgrzewany
  - Fotel pasażerski podgrzewany
- 2 Fotele przednie regulowane elektrycznie z pamięcią położeń
  - Fotel kierowcy regulowany elektrycznie
  - Fotel kierowcy z pamięcią położeń
  - Fotel pasażerski z pamięcią położeń
  - Fotel pasażerski regulowany elektrycznie
- 3 Fotele przednie z regulacją elektryczną wysokość
  - Fotel kierowcy z regulacją wysokość elektryczną
  - Fotel pasażerski z regulacją wysokość elektryczną
- 4 Fotele przednie z regulacją odcinka lędźwiowego
  - Fotel kierowcy z regulacją odcinka lędźwiowego
  - Fotel pasażerski z regulacją odcinka lędźwiowego
- 5 Kierownica wielofunkcyjna pokryta skórą
  - Kierownica wielofunkcyjna
  - Kierownica pokryta skórą
- 6 Kolumna kierownicy regulowana elektrycznie z pamięcią położeń
  - Kolumna kierownicy regulowana elektrycznie
  - Kolumna kierownicy z pamięcią położeń
- 7 Lusterka zewnętrzne trzecie podgrzewane i regulowane elektrycznie
  - Lusterka zewnętrzne trzecie regulowane elektrycznie
  - Lusterka zewnętrzne trzecie podgrzewane elektrycznie
- 8 Poduszki powietrzne kierowcy i pasażerskie
  - Poduszka powietrzna kierowcy
  - Poduszka powietrzna pasażerska
- 9 System wspomagania zamykania drzwi i pokrywy bagażnika
  - System wspomagania zamykania drzwi

- System wspomagania zamykania pokrywy bagażnika
- 10 Szyby przednie i tylne regulowane elektrycznie  
Szyby przednie regulowane elektrycznie  
Szyby tylne regulowane elektrycznie
- 11 Tempomat z ogranicznikiem prędkości  
Ogranicznik prędkości  
Tempomat

## WYPOSAŻENIE DODATKOWE

### L.p. Nazwa elementu wyposażenia

- 1 Fotele przednie wentylowane  
Fotel kierowcy wentylowany  
Fotel pasażera wentylowany
- 2 Kamera cofania
- 3 Kierownica pokryta drewnem i skórą (dopłata)
- 4 Klimatyzacja tylna
- 5 Pakiet Keyless Go  
System uruchamiania pojazdu bez kluczyka "Keyless Go"  
System zdalnego sterowania pokrywą bagażnika
- 6 Rolety tylna i szyb tylnych bocznych regulowane elektrycznie  
Roleta przeciwsłoneczna tylnej szyby regulowana elektrycznie  
Rolety przeciwsłoneczne szyb tylnych bocznych regulowane elektrycznie
- 7 Siedzenia tylne podgrzewane i wentylowane  
Siedzenia tylne wentylowane  
Siedzenia tylne podgrzewane
- 8 Siedzenia tylne regulowane elektrycznie z pamięcią położeń  
Siedzenia tylne regulowane elektrycznie  
Siedzenia tylne z pamięcią położeń
- 9 Szyby tylne przyciemniane
- 10 Tarcze kół aluminiowe 19" 5 podwójnych ramion (dopłata)

## OPIS ZAMONTOWANEGO W POJEZDZIE OGUMIENIA

Koło	Marka, typ	Bieżnik [mm]
Przednie lewe:	PIRELLI 245/45 R19 102V XL SOTTO ZERO 3 R-FLAT	4,2
Przednie prawe:	PIRELLI 245/45 R19 102V XL SOTTO ZERO 3 R-FLAT	3,7
Tylne lewe:	PIRELLI 245/45 R19 102V XL SOTTO ZERO 3 R-FLAT	3,5
Tylne prawe:	PIRELLI 245/45 R19 102V XL SOTTO ZERO 3 R-FLAT	4,1

## KOREKTY WARTOŚCI POJAZDU

KOREKTA ZA PIERWSZĄ REJESTRACJĘ	(+)
KOREKTA ZA WYPOSAŻENIE	(+)
KOREKTA ZA PRZEBIEG	(+)
KOREKTY RÓŻNE:	
Zadana szacunkowa korekta z tytułu wcześniejszych napraw	(-)
Stan utrzymania i dbałość o pojazd	(-)
KOREKTY RÓŻNE RAZEM	(-)
KOREKTA ZA OGUMIENIE	(-)

## UWAGI RZECZOZNAWCY DOTYCZĄCE WYCENY

Pojazd zweryfikowany w bazie danych [historiapojazdu.gov.pl](http://historiapojazdu.gov.pl) - bez uwag

Nie udostępniono specyfikacji wyposażenia fabrycznego wycenianego pojazdu. Mając na uwadze powyższe wyposażenie zostało ustalone na podstawie oględzin z natury. Aby ustalić specyfikację fabryczną wyposażenia należy zwrócić się do dealera. Nie można wykluczyć, że mogą występować różnice w wyposażeniu.

Ogl dziny wykonał: Sebastain Konopik

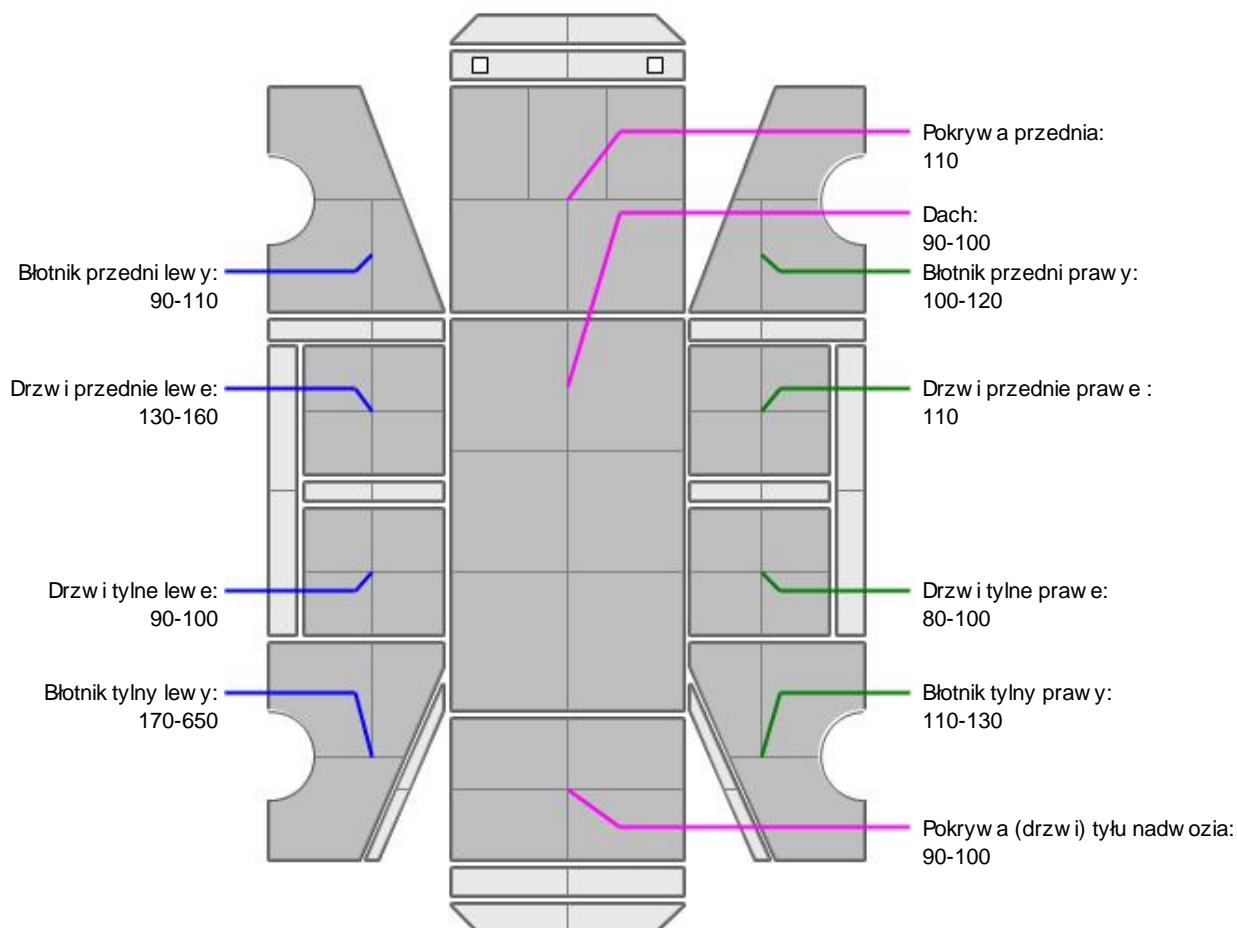
Wycena wykonana: Albert Kalu ny

**OPIS STANU TECHNICZNEGO ZESPOŁÓW POJAZDU****KABINA KIEROWCY - Szkielet i poszycia zewn trzne**

L.p.	Nazwa elementu	L / P	Rodzaj uszkodzenia	Opis	Fot. nr
1	Błotnik przedni	L	Zarysowania powłoki lakierowej		
2	Błotnik przedni	P	Zarysowania powłoki lakierowej		
3	Pokrywa przednia		Odpryski powłoki lakierowej		
4	Drzwi boczne przednie	L	Odpryski powłoki lakierowej		
5	Drzwi boczne tylne	L	Zarysowania powłoki lakierowej		

Na pozostałych elementach oblachowania bryły nadwozia stwierdzono również typowe dla jego okresu eksploatacji uszkodzenia powłoki lakierowej (zarysowania, odpryski, itp.)

Pojazd pokryty opadami atmosferycznymi. Istnieje ryzyko wykrycia dodatkowych wad i uszkodzeń.

**KABINA KIEROWCY – Opis powłoki lakierowej**

L.p.	Nazwa elementu	L / P	Grubość powłoki [μm]	Opis
1	Pokrywa przednia		110	
2	Dach		90-100	
3	Błotnik przedni	L	90-110	
4	Drzwi przednie	L	130-160	

5	Drzwi tylne	L	90-100	
6	Błotnik tylny	L	170-650	
7	Błotnik przedni	P	100-120	
8	Drzwi przednie	P	110	
9	Drzwi tylne	P	80-100	
10	Błotnik tylny	P	110-130	
11	Pokrywa (drzwi) tyłu nadwozia		90-100	

Podane przedziały grubo ci powłoki lakierowej, dotycz punktów pomiarowych. Nie mog by traktowane jako gwarancja, e grubo powłoki lakierowej w innych punktach nie wykracza poza te przedziały. Pomiar powłoki lakierowej został wykonany urz dzeniem b d cym w posiadaniu rzeczoznawcy. Pomiar wykonany innym przyrz dem mo e si ró ni .



### WYPOSA ENIE ZEWN TRZNE

L.p.	Nazwa elementu	L / P	Rodzaj uszkodzenia	Opis	Fot. nr
1	Zderzak przedni		Zarysowania		
2	Obudowa lusterka bocznego	P	Zarysowana		
3	Zderzak tylny		Zarysowania		
4	Szyba przednia		Odpryski warstwy zewn trznej		



### KABINA KIEROWCY – Wyposa enie wewn trzne

Wn trze pojazdu nosi typowe dla jego okresu eksploatacji zabrudzenia oraz zu ycie wszystkich elementów.



### ZAWIESZENIE I KOŁA

L.p.	Nazwa elementu	L / P	Rodzaj uszkodzenia	Opis	Fot. nr
1	Opona koła przedniego	L	Przeci ty bok opony		
2	Tarcza koła przedniego ze stopu lekkiego	L	Zadrapania kraw dzi bocznej		
3	Tarcza koła przedniego ze stopu lekkiego	P	Zadrapania kraw dzi bocznej		
4	Tarcza koła tylnego ze stopu lekkiego	L	Zadrapania kraw dzi bocznej		
5	Tarcza koła tylnego ze stopu lekkiego	P	Zadrapania kraw dzi bocznej		

### JAZDA KONTROLNA

1	Gło no pracy silnika	BEZ UWAG
2	Praca układu kierowniczego	BEZ UWAG
3	Skuteczno hamulca zasadniczego	BEZ UWAG
4	Skuteczno hamulca pomocniczego	BEZ UWAG
5	Działanie drogom. i szybko ciomierza	BEZ UWAG
6	Wska nik temperatury silnika	BEZ UWAG
7	Skuteczno ogrzewania i przewietrzania	BEZ UWAG

Próba ruchowa przeprowadzona na zimnym silniku w warunkach parkingowych z pr dok ci do 15km/h.

<b>DOKUMENTY I KOMPLETACJA POJAZDU</b>
--

1	Kluczyki (ilo sztuk)	2szt
2	Dowód rejestracyjny	TAK
3	Zestaw narz dzi fabrycznych	TAK
4	Instrukcja obsługi	TAK
5	Ga nica	TAK
6	Trójk t ostrzegawczy	TAK
7	Apteczka	TAK

Zastrze enia ograniczaj ce opini .

**ü** Zawarte w niniejszej Ocenie/Raporcie informacje (w tym dotycz ce wyposa enia) słu jedynie ogólnym celom informacyjnym. Ocena/Raport nie mo e by zatem traktowana jako oferta w rozumieniu przepisów Kodeksu Cywilnego oraz opisu towaru ani zapewnienia w rozumieniu art. 4 Ustawy z dnia 27 lipca 2002 roku o szczególnych warunkach sprzeda y konsumenckiej.

**ü** Ocena/Raport została sporz dzona w celu ustalenia istnienia albo nieistnienia uszkodze nieakceptowalnych po zczeniu umowy korzystania z samochodu lub innych okoliczno ci uzgodnionych w zleceniu. Ocena/Raport nie obejmuje typowych uszkodze wynikaj cych z eksploatacji samochodu oraz jego standardowego u ycia.

**ü** Je li chcesz traktowa ten dokument jako ródło wiedzy o samochodzie przy jego zakupie, czynisz to na własn odpowiedzialno . eRzeczoznawcyp.s.j. nie ponosi odpowiedzialno ci za takie u ycie tej Oceny/Raportu

**ü** Niniejsza wycena słu y wyl cznie do oszacowania warto ci rynkowej przedmiotu wyceny i nie mo e by wykorzystywana do adnego innego celu, ni wymieniony powy ej. W szczególno ci wycena nie mo e stanowi podstawy do oceny cech i stanu wycenianego obiektu przy jego zakupie.

**ü** Rzeczoznawca nie bierze na siebie odpowiedzialno ci za wady ukryte (prawne i fizyczne) oraz ewentualne skutki wynikaj ce z dalszego u ytkowania przedmiotu wyceny, a tak e za skutki wykorzystania samej wyceny.

**ü** Powy sza wycena nie jest ekspertyz stanu technicznego przedmiotu wyceny i za tak nie mo e by uznawana, w szczególno ci nie mo e by traktowana jako gwarancja sprzeda y przedmiotu wyceny za oszacowan warto .

**ü** Wycen przeprowadzono w oparciu o dostarczon dokumentacj oraz badanie organoleptyczne wycenianego obiektu. Nie prowadzono bada diagnostycznych oraz weryfikacji warsztatowej przedmiotu wyceny.

**ü** Nie stwierdzono dodatkowych niesprawno ci i/lub uszkodze i/lub braków w zakresie mo liwym do ustalenia w warunkach ogl dzin tj. bez dost pu do spodu pojazdu, specjalistycznego sprz tu diagnostycznego, jazdy próbnej wykonanej w warunkach drogowych z obci eniem.

**ü** Rzeczoznawca podczas ogl dzin poza warszatem nie jest w stanie stwierdzi wypadkowej przeszło ci pojazdu. W przypadku podwy szonych warto ci pomiarów powłoki lakierowej, konieczna jest ekspertyza w warunkach warsztatowych.

**ü** Rok produkcji pojazdu - nie weryfikowano. Przyj to w oparciu o dane przekazane przez Zleceniodawc .

**ü** Niniejsza wycena nie mo e by publikowana w cało ci w jakimkolwiek dokumencie bez zgody wykonawców i bez uzgodnienia z nimi formy i tre ci takiej publikacji. Zakaz publikacji nie dotyczy posługiwania si wycen w umowach cywilno-prawnych zawieranych przez zleceniodawc i dotycz cych przedmiotu

**ü** Przed odbiorem pojazdu, kupuj cy zobowi zany jest do konfrontacji rzeczywistego stanu z informacjami zawartymi w wycenie. Odbiór przedmiotu jest równoznaczny ze zrzeczeniem si wszelkich roszcze , co do stanu technicznego.

**ü** Nie badano poprawno ci i/lub budowy numerów identyfikacyjnych/seryjnych obiektu oraz nie weryfikowano prawdziwo ci danych obiektu.

**ü** Niniejsza wycena nie mo e by traktowana jako gwarancja sprzeda y przedmiotu wyceny za oszacowan warto .

**ü** W przypadku ujawnienia dodatkowych informacji dotycz cych przedmiotowego pojazdu, niedost pnych w czasie wykonywania niniejszej opinii, zaprezentowane stanowisko mo e ulec zmianie.

**ü** W opinii zało ono, e nie wykryto adnych faktów, które mogłyby istotnie wpływa na warto wycenionego pojazdu, je li w opisie pojazdu nie widnieje inaczej.

**ü** Rzeczoznawca nie ponosi odpowiedzialno ci za ewentualne bł dy wynikaj ce z przedstawionych informacji otrzymanych od u ytkownika/sprzedawcy/zamawiaj cego wycen , je li brak podstaw do kwestionowania ich zgodnie ci ze stanem rzeczywistym

lub te ustalenie stanu rzeczywistego przez rzeczoznawcę było niemożliwe lub znacznie utrudnione.

Ü Wyposażenie standardowe wg. Info - Ekspert. Rzeczoznawca nie ponosi odpowiedzialności za ewentualne błędy programu. Opis stanu technicznego pojazdu jest ważny na dzień oglądania. Rzeczoznawca nie bierze odpowiedzialności za zmiany stanu pojazdu wynikające z dalszej eksploatacji lub postoju (np. uszkodzenie akumulatora, powłoki, uszkodzenie lub powstanie ognisk korozji, uszkodzenie układu hamulcowego, itp.)

Ü Jeżeli elementy jednostki napędowej, układu przeniesienia napędu itp., są rozmontowane, rzeczoznawca nie weryfikuje kompletności poszczególnych układów. Możliwość wystąpienia braków w kompletacji (np. ze względu na wykorzystanie unieruchomionego pojazdu jako „dawcy części”).

Ü Nie weryfikowano odczytanego stanu drogomierza z zapisami w urządzeniach elektronicznych pojazdu.

Ü W przypadku pojazdów z niesprawnym akumulatorem lub bez niego - podłączenie sprawnego akumulatora nie gwarantuje sprawności technicznej pojazdu.

Ü Nie weryfikowano gwarancji, statusu pakietów serwisowych i kompletności w zakresie sprzętu dodatkowego, z którym przedmiot był zamówiony.

*Dokument wystawiony elektronicznie, ważny bez podpisu*



**DOKUMENTACJA FOTOGRAFICZNA**



Fot. nr 1



Fot. nr 2





Fot. nr 3



Fot. nr 4





Fot. nr 5

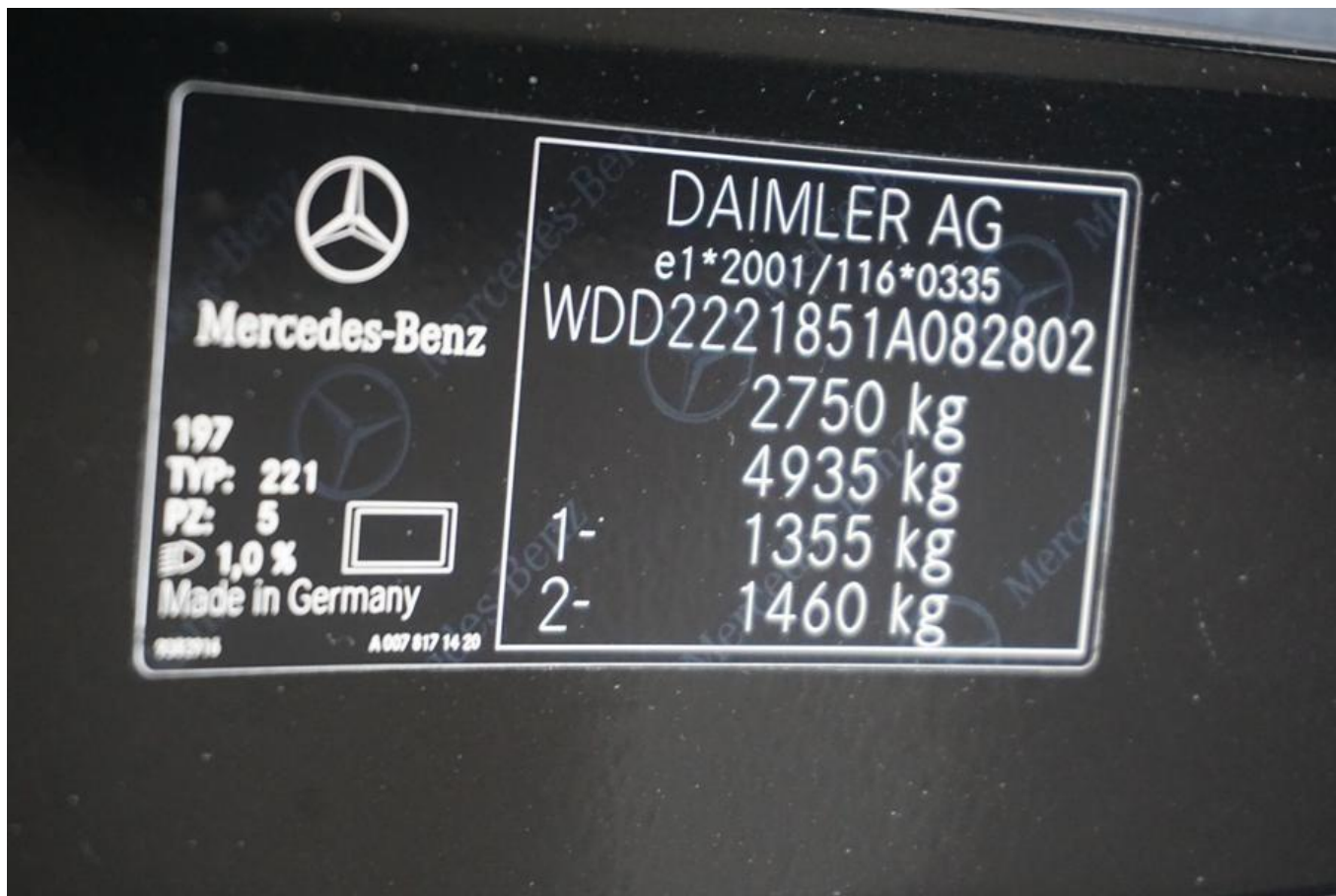


Fot. nr 6





Fot. nr 7



Fot. nr 8



Fot. nr 9



Fot. nr 10





Fot. nr 11



Fot. nr 12





Fot. nr 13



Fot. nr 14



Fot. nr 15



Fot. nr 16





Fot. nr 17



Fot. nr 18



Fot. nr 19



Fot. nr 20





Fot. nr 21



Fot. nr 22





Fot. nr 23



Fot. nr 24



Fot. nr 25



Fot. nr 26





Fot. nr 27



Fot. nr 28



Fot. nr 29



Fot. nr 30





Fot. nr 31



Fot. nr 32





Fot. nr 33



Fot. nr 34



Fot. nr 35



Fot. nr 36





Fot. nr 37



Fot. nr 38





Fot. nr 39



Fot. nr 40





Fot. nr 41



Fot. nr 42





Fot. nr 43



Fot. nr 44



Fot. nr 45



Fot. nr 46





Fot. nr 47



Fot. nr 48





Fot. nr 49



Fot. nr 50





Fot. nr 51



Fot. nr 52



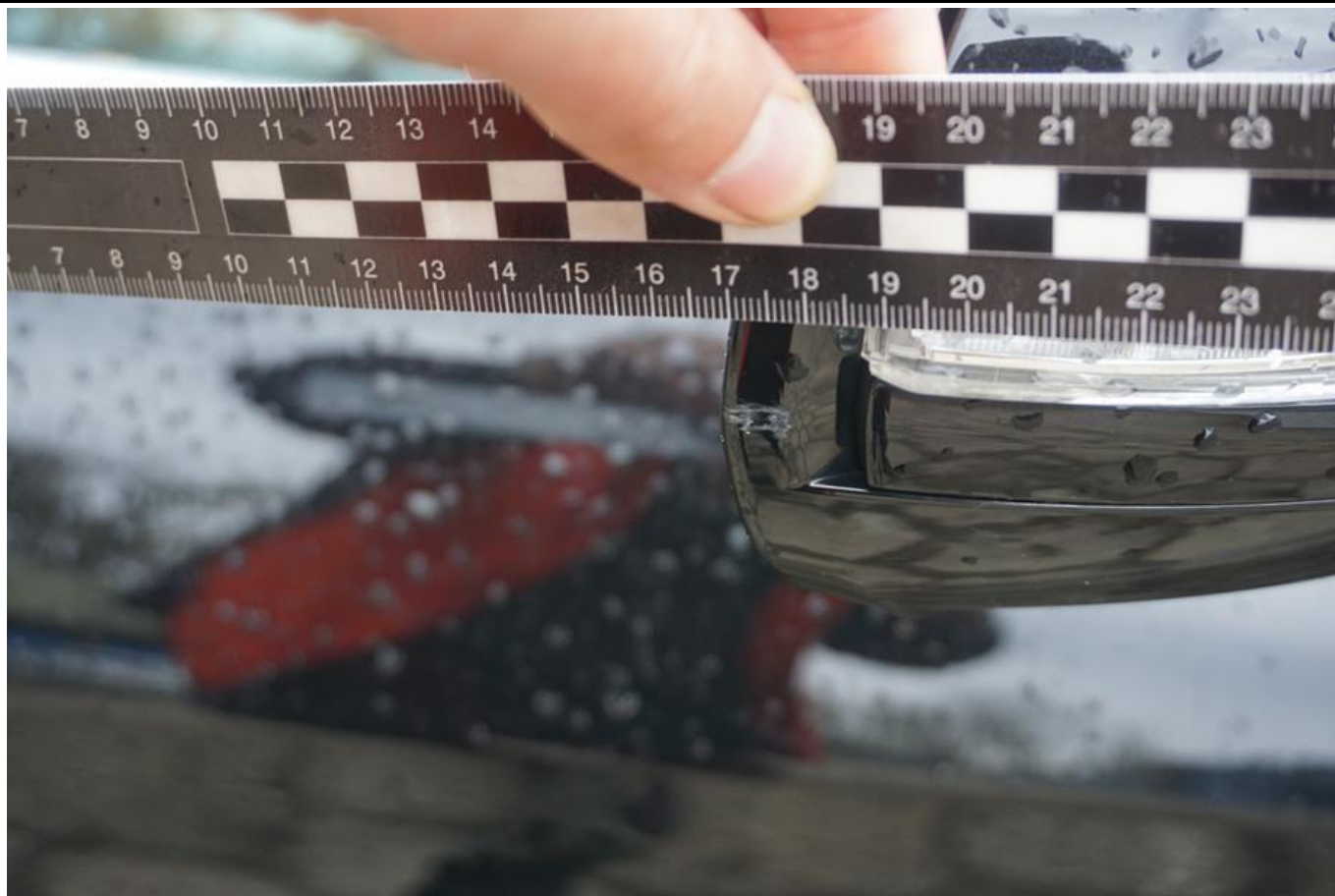


Fot. nr 53



Fot. nr 54

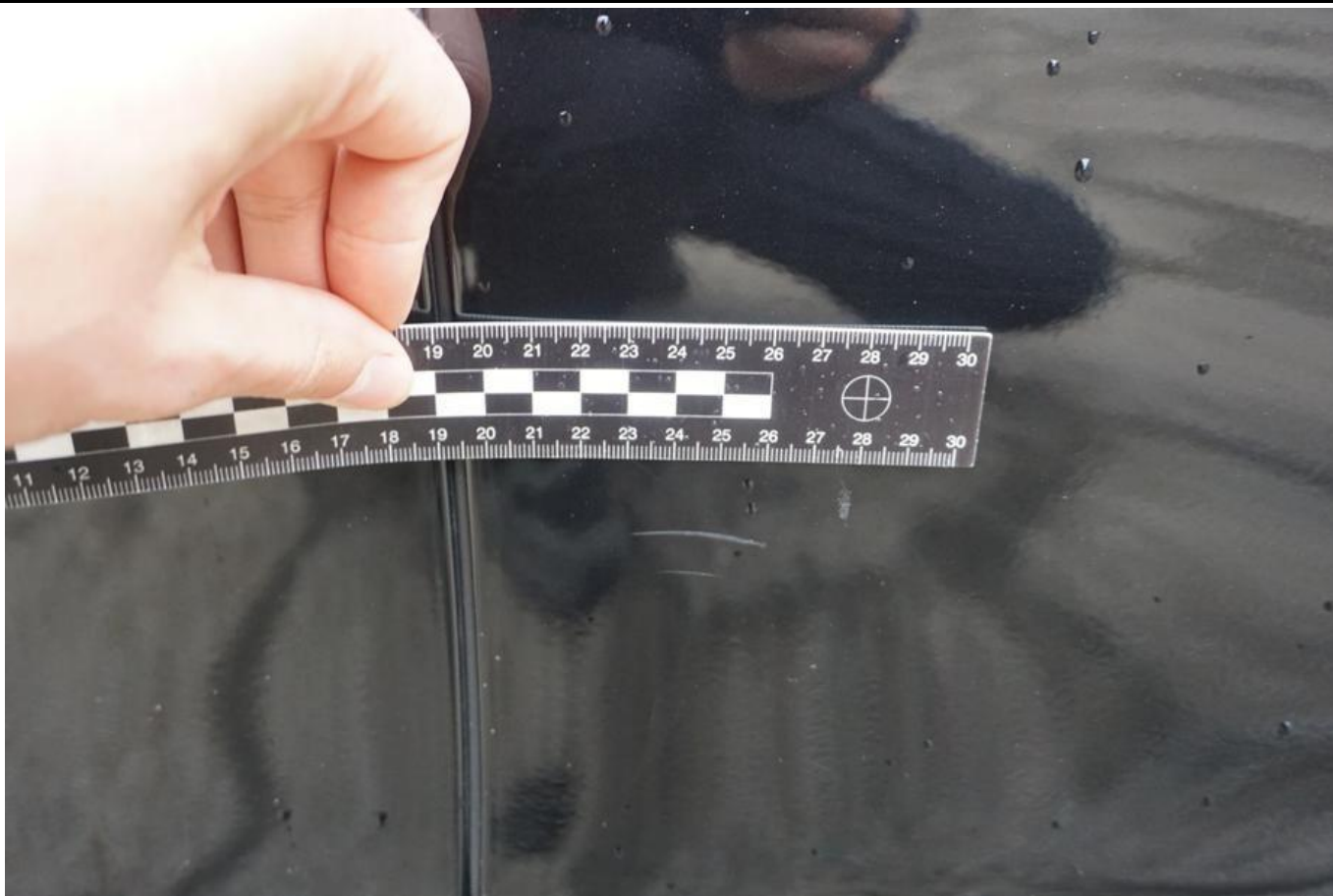




Fot. nr 55



Fot. nr 56



Fot. nr 57



Fot. nr 58





Fot. nr 59



Fot. nr 60



Fot. nr 61



Fot. nr 62





Fot. nr 63



Fot. nr 64



Fot. nr 65



Fot. nr 66





Fot. nr 67



Fot. nr 68



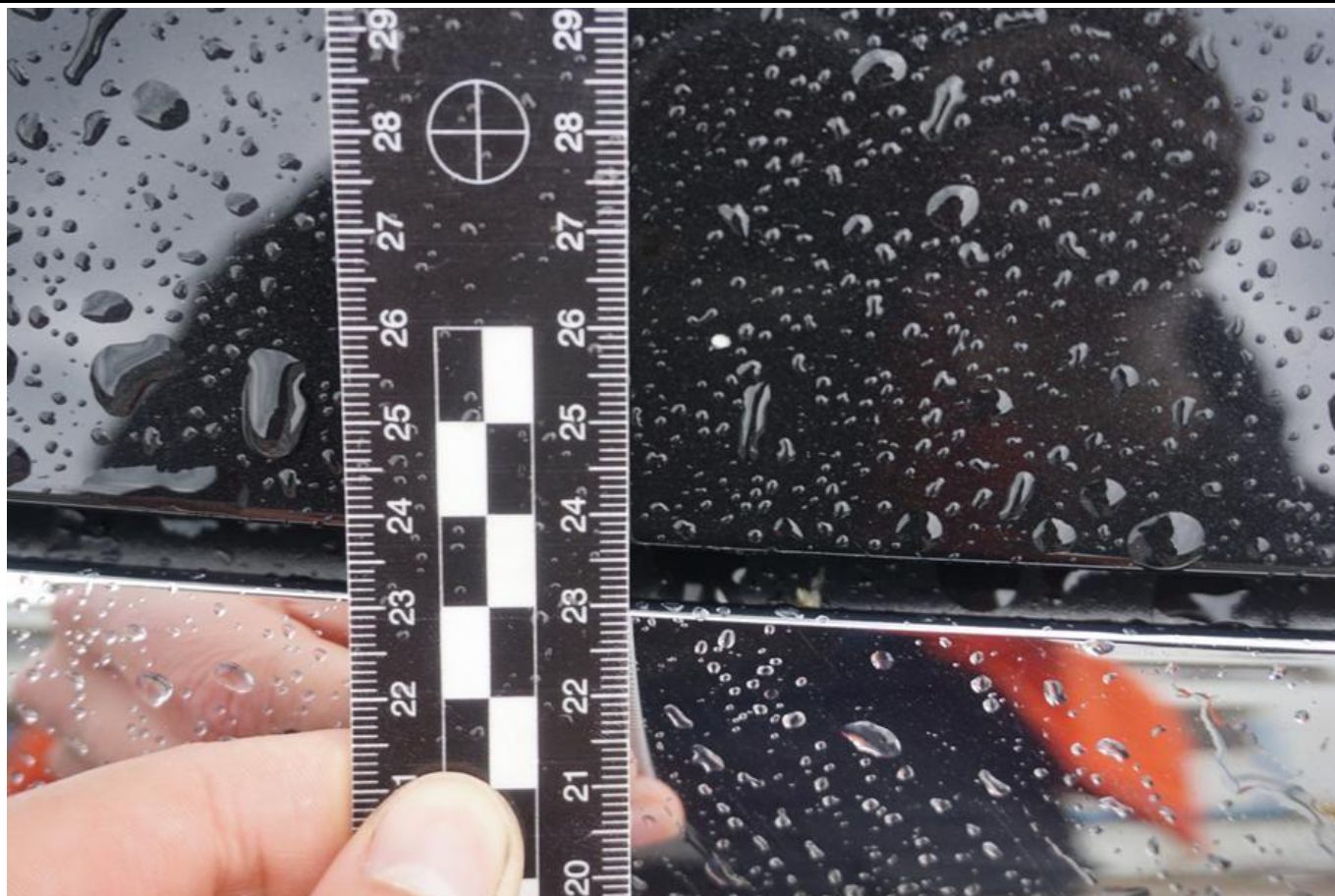


Fot. nr 69

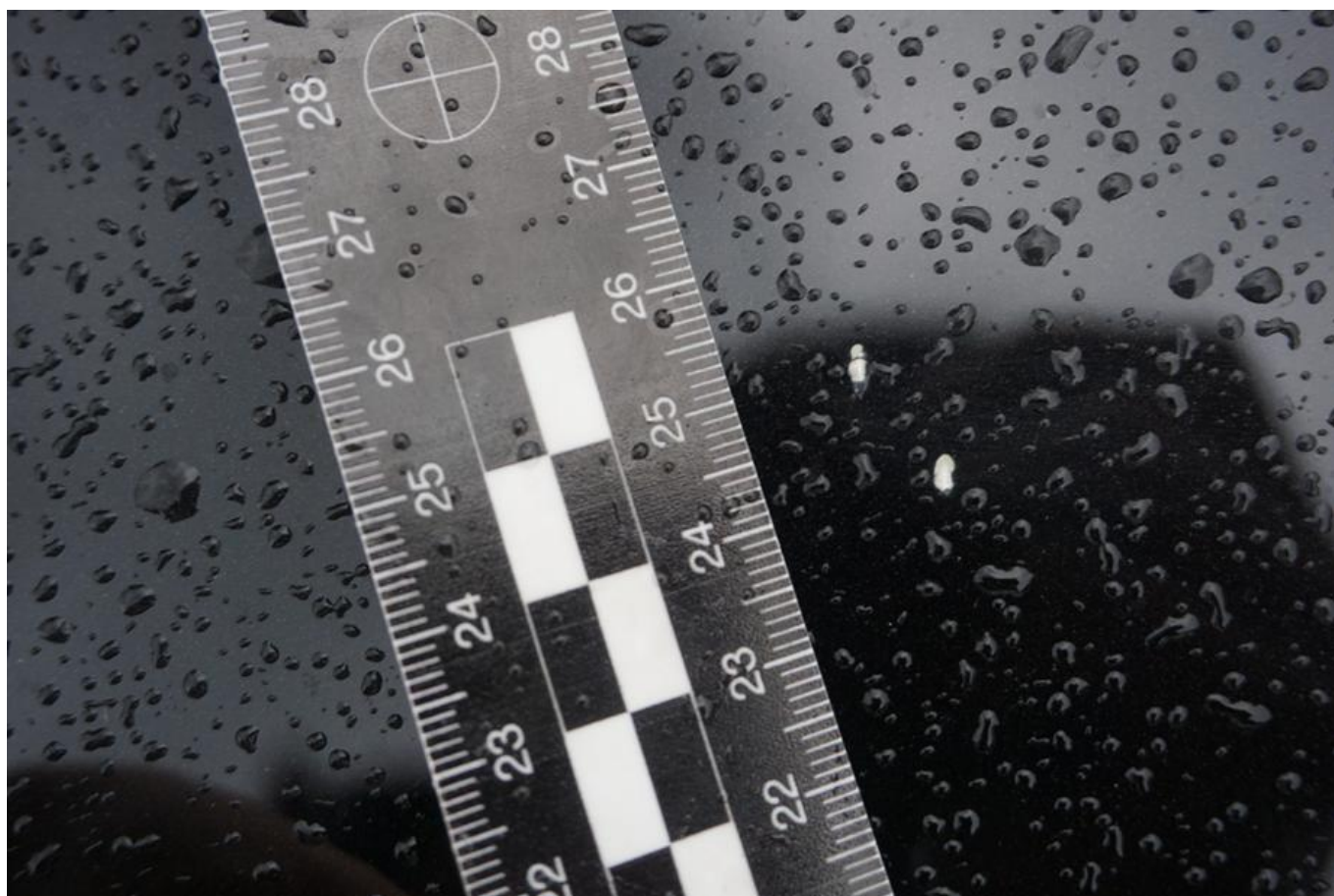


Fot. nr 70



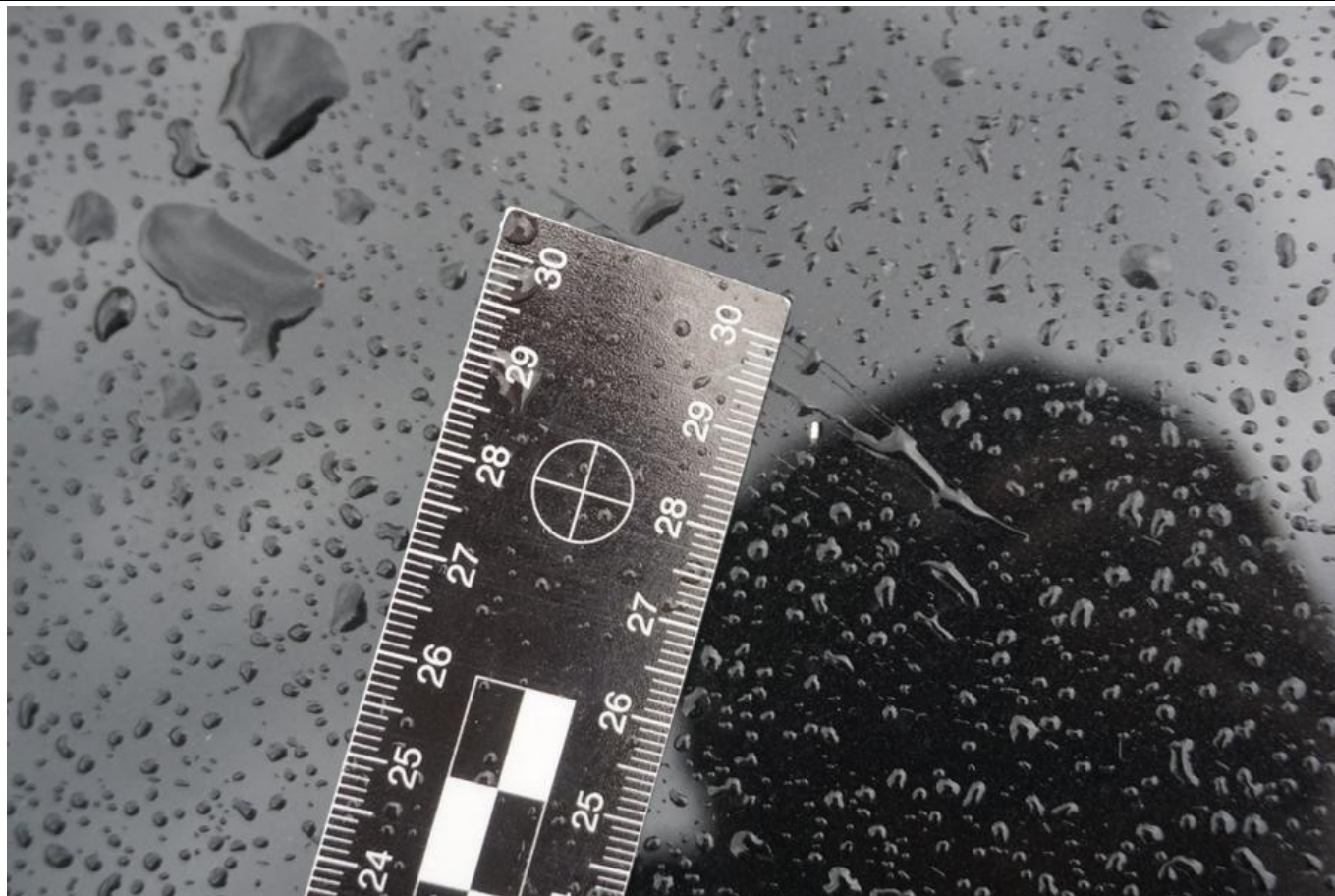


Fot. nr 71

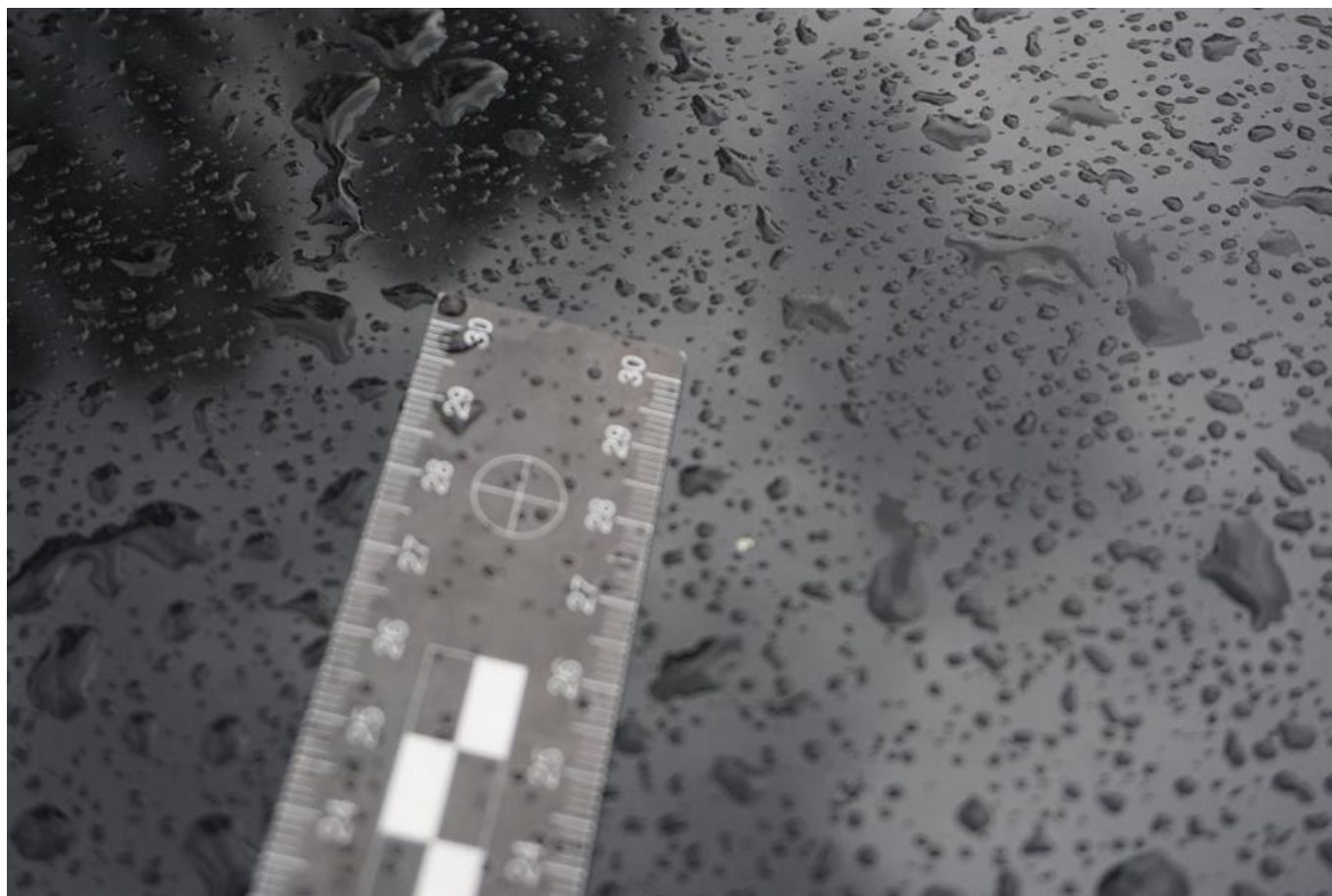


Fot. nr 72





Fot. nr 73



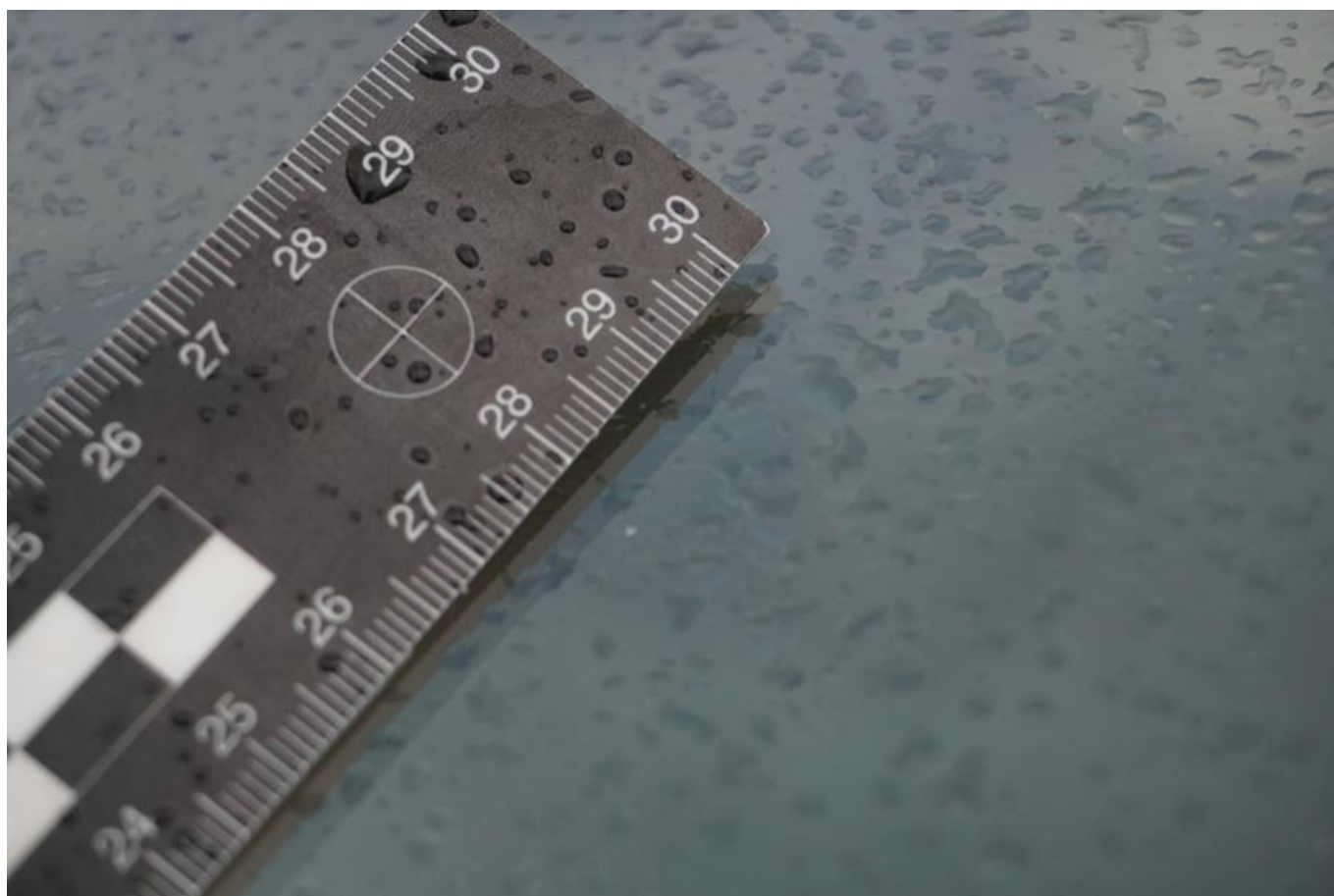
Fot. nr 74







Fot. nr 77



Fot. nr 78







Fot. nr 81

*Dokument wystawiony elektronicznie, wamy bez podpisu*