

RAPORT TECHNICZNY

Zamawiający raport:	CAR ARENA Ul. Budowlanych 7, 62-081 Baranowo
Numer zlecenia:	15/05/03/2025/CarArena STANDARD
Wykonawca raportu:	Rafał Choromański
Przedmiot raportu:	Wózek jezdniowy NISSAN UGD02A30PQ
Nr fabryczny:	701540
Data sporządzenia raportu:	17-03-2025r
Wartość rynkowa:	- PLN netto



Cel i przeznaczenie raportu

W dniu 06-05-2024r. przeprowadzono oględziny w/w maszyny zgodnie ze zleceniem numer 15/05/03/2025/CarArena STANDARD. Zleceniodawca zlecił przygotowanie wyceny urządzenia celem jego sprzedaży.

Przedmiot raportu.

Przedmiotem wyceny jest wózek jezdniowy NISSAN UGD02A30PQ. Jest to kołowy pojazd mechaniczny o napędzie silnikowym, przystosowany do przewozu materiałów o znacznej masie, stosowany w transporcie bliskim i magazynowaniu.

Dane identyfikacyjne i parametry techniczne:

Nazwa:	wózek jezdniowy
Producent:	NISSAN
Typ/model:	UGD02A30PQ
Numer fabryczny:	701540
Rok produkcji:	2004
Czas pracy:	1109,8h
Rodzaj napędu:	Spalinowy iskrowy, zasilany LPG
Moc silnika	39kW
Udźwig:	3000kg
Wysokość podnoszenia:	3m
Masa własna:	3950kg

Informacje dotyczące stanu technicznego i dokumentacji

Wykonano oględziny wózka widłowego z zewnątrz. Maszyna zmagazynowana w pomieszczeniu i zabezpieczona przed działaniem czynników atmosferycznych.

Wózek widłowy sprawny. Wykonano symulacje ruchów roboczych bez obciążenia – brak uwag. Instalacja hydrauliczna wózka widłowego sprawna, praca silnika prawidłowa. Widoczne zapocenia olejowe na elementach silnika. Wózek widłowy sprzedawany będzie bez akumulatora i butli gazowej. Pokrywa silnika pocięta, popękana.

Brak widocznego numeru identyfikacyjnych wybitego na elemencie stałym. Brak widocznej czytelnej tabliczki znamionowej. Rama kabiny operatora pocięta, fotel operatora porwany. Na elementach zewnętrznych wózka widoczne liczne zarysowania, obtarcia i ogniska korozji. Podczas oględzin wózek mocno zabrudzony i zakurzony – możliwość wykrycia dodatkowych uszkodzeń po umyciu.

Okazano następującą dokumentację techniczną:

- protokół z wykonania czynności badania UDT
- Księgę rewizyjną urządzenia technicznego

Szczegółowy stan maszyny zobrazowany w dokumentacji zdjęciowej.

Podsumowanie

Stan wizualny oraz techniczny urządzenia ocenia się jako średni.

Do dalszej eksploatacji wymagana jest weryfikacja serwisowa stanu technicznego.

Wnioski

W wyniku przeprowadzonych oględzin oraz zgodnie z notowaniami rynkowymi podobnych maszyn jak również wiedzą własną rzeczoznawcy wartość rynkowa omawianej maszyny została ustalona na kwotę:

- zł netto

Zastrzeżenia ograniczające

Sporządzający niniejszy raport/opinię zastrzega, że:

- Niniejszy raport służy wyłącznie do oszacowania wartości rynkowej przedmiotu wyceny i nie może być wykorzystywany do żadnego innego celu, niż wymieniony powyżej. W szczególności raport nie może stanowić podstawy do oceny cech i stanu wycenianego obiektu przy jego zakupie.
- Rzeczoznawca nie bierze na siebie odpowiedzialności za wady ukryte (prawne i fizyczne) oraz ewentualne skutki wynikające z dalszego użytkowania przedmiotu raportu, a także za skutki wykorzystania samej wyceny.
- Powyższy raport nie jest ekspertyzą stanu technicznego przedmiotu wyceny i za taką nie może być uznawany, w szczególności nie może być traktowany jako gwarancja sprzedaży przedmiotu raportu za oszacowaną wartość.
- Niniejszy raport nie może być publikowany w całości w jakimkolwiek dokumencie bez zgody wykonawców i bez uzgodnienia z nimi formy i treści takiej publikacji.
- Wycenę przeprowadzono w oparciu o badanie organoleptyczne wycenianego obiektu. Nie prowadzono badań diagnostycznych oraz weryfikacji warsztatowej przedmiotu wyceny.
- Niniejszy raport został sporządzony na podstawie oględzin przedmiotu w warunkach występujących w miejscu jego udostępnienia.
- Nie badano poprawności i/lub budowy numerów identyfikacyjnych/seryjnych obiektu oraz nie weryfikowano prawdziwości danych obiektu.

Załączniki

Dokumentacja zdjęciowa poniżej.













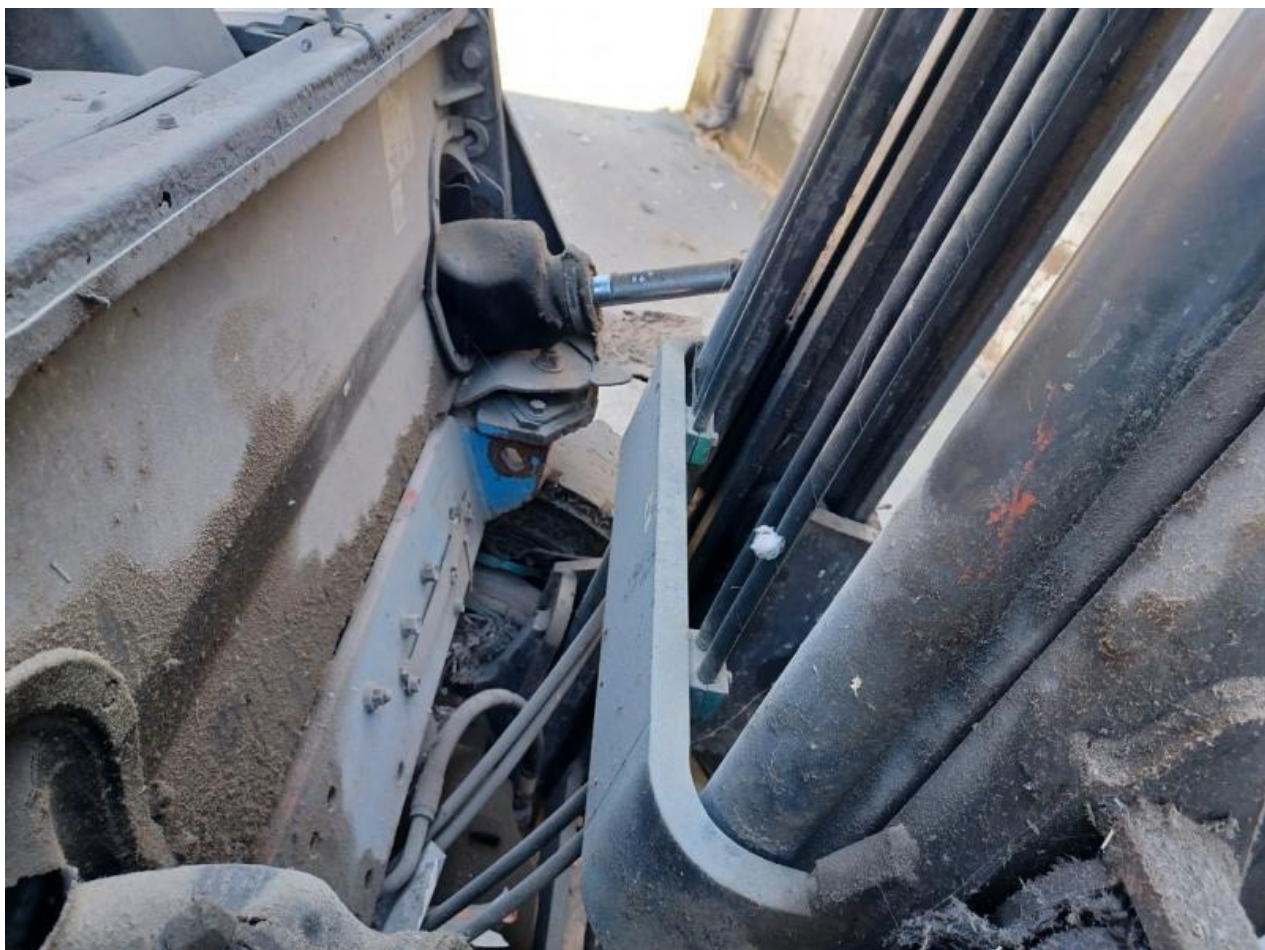






































































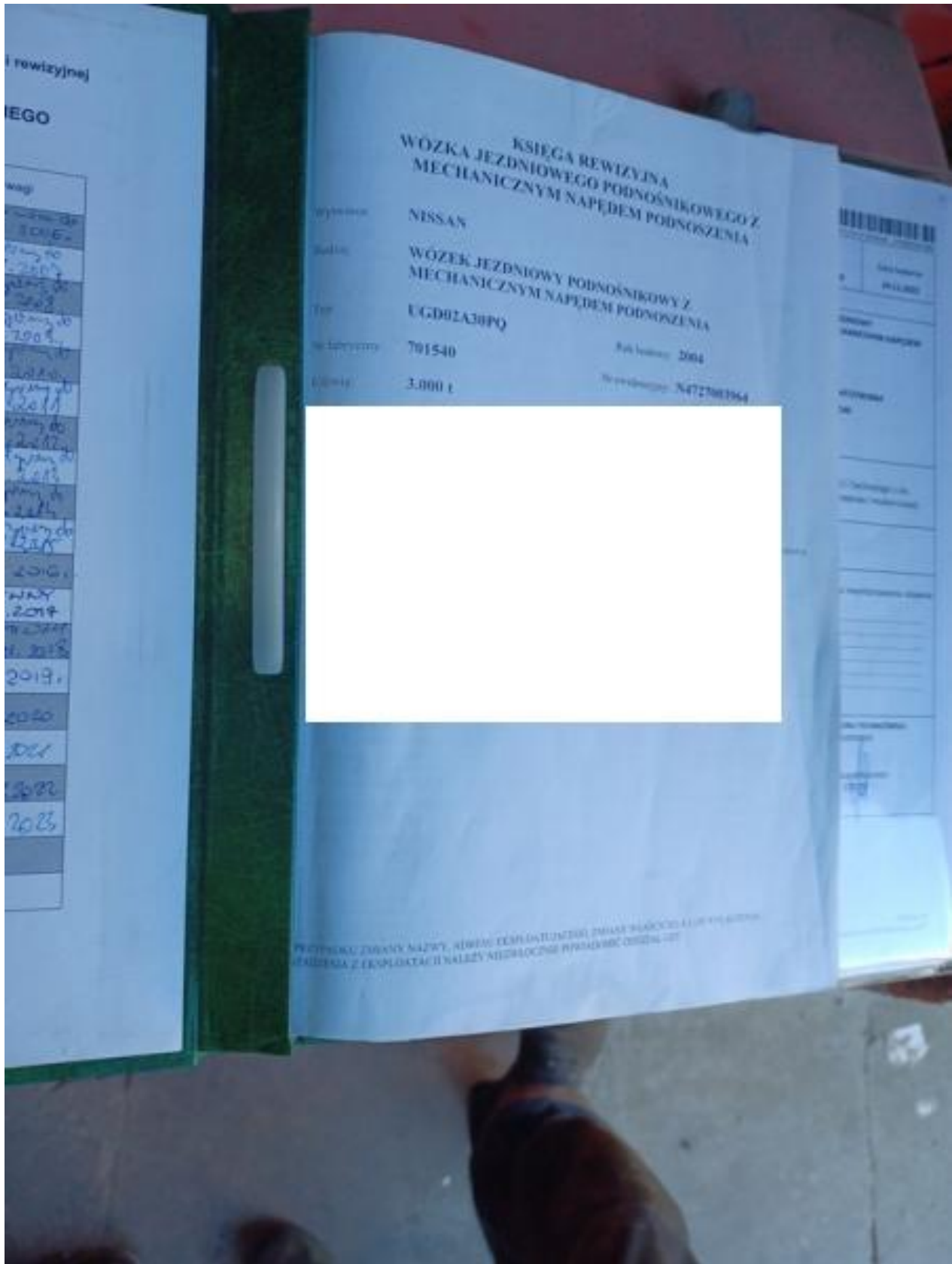


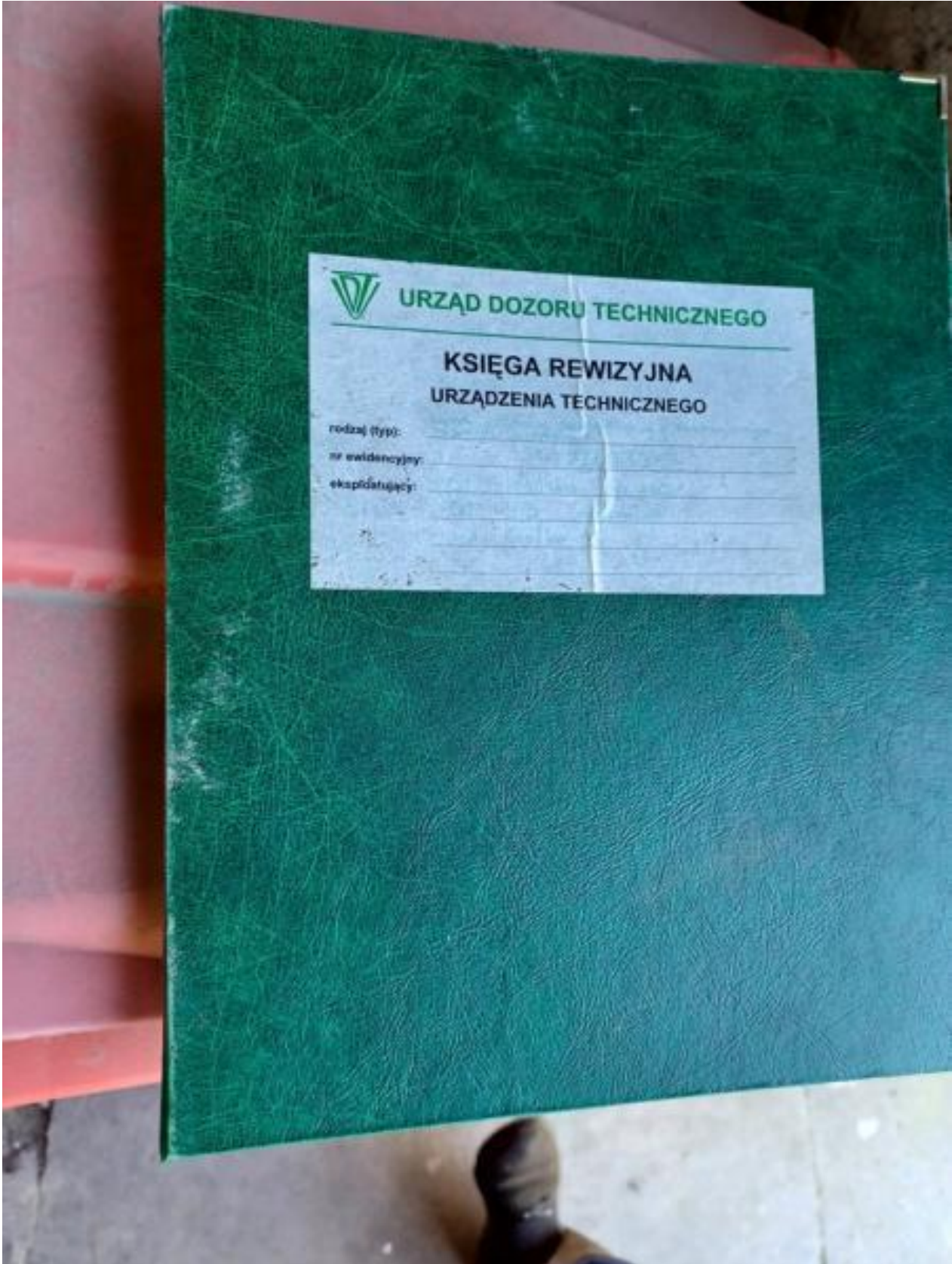
u.d.o.j

	URZĄD DOZORU TECHNICZNEGO <small>Urząd dozorczy w Warszawie</small>	
Urząd do nadzoru technicznego		Data badania: 24.11.2022
w Warszawie		
Urządzenie: WÓZEK JEZDNIOWY PODNOŚNIKOWY Z MECHANICZNYM NAPĘDEM PODNOŻENIA		
Typ: UGD02A30PG		
Wytwórca: NISSAN		
Numer ewidencyjny: N4727003964		
Numer fabryczny: 701540		
Rok budowy: 2004		
Ciężar: 3.000 t		
Ustawa z 21.12.2000 (Dz. U. z 2022 r. poz. 1514); rozp. Min. Przedsiębiorczości i Technologii z dn. 30.10.2016 r. w sprawie warunków technicznych DT w zakresie eksploatacji, napraw i modernizacji UTB		
Wykonano badanie badanie okresowe		
Wynik badania: pozytywny / negatywny?		
Uwagi, zalecenia, niezgodności: Przypomina się o konieczności rejestrowania przebiegu eksploatacji UTB oraz monitorowania stopnia wykorzystania zasobu urządzenia.		
Termin następnego badania: listopad 2023		
Potwierdzam wykonanie badania oraz odbiór protokołu: Jarosław Węgrzyn (podpis) <small>Osoba upoważniona przez Dyrektora UDOT</small>	URZĄD DOZORU TECHNICZNEGO INSPEKTOR JAROSŁAW WĘGRZYN	

Strona 1/1

* w przypadku stwierdzenia braków lub niezgodności w zakresie wykonanych sprawozdań, badań i protokołów dotyczących przebiegu eksploatacji urządzeń technicznych należy zgłosić to do UDOT





**DOKUMENTACJA TECHNICZNO-
ODBIORCZA**

Eksploatujący (właściciel)	[REDACTED]
Nazwa urządzenia	WÓZEK PODNOŚNIKOWY
Producent	NISSAN FORKLIFT ESPAÑA S.A. SOTO GRANDE S/N-31110 NOAIN-SPAIN
Nr. Fabryczny wózka	701540
Typ wózka	UGD02A30PQ
Rok budowy	2004

URZĄD MIAROWO TECHNICZNY
MIASTO WARSZAWA
ZAREJESTROWANO
Instalacja: 4822CC3764
Załącznik: 8
Data: 20-11-2005


Wózek jezdniowy podnośnikowy nr.

1.	Eksploatujący urządzenie:		
2.	Producent urządzenia		
3.	Oznaczenie typu:		
4.	Numer fabryczny:	UGD02A30PQ	
5.	Rok budowy:	701540	
		2004	
CHARAKTERYSTYKA TECHNICZNA			
1.	Rodzaj wózka:	Czołowy przeciwwagowy	
2.	Rodzaj napędu:	Spalnowy iskrowy, zasilany LPG	
3.	Udźwig nominalny:	3000 kg	
4.	Wysokość podnoszenia:	3 m	
5.	Prędkość podnoszenia	z ładunkiem:	0,51 m/s
		bez ładunku:	0,58 m/s
6.	Prędkość jazdy	z ładunkiem:	19,5 km/h
		bez ładunku:	19,5 km/h
7.	Kąt wychyłu maszty:	przód:	6°
		tył:	6°
8.	Promień zawracania:	2390 mm	
9.	Zdolność pokonywania wzniesień:	23%	
10.	Liczba kół	przód:	2 28x9-15
		tył:	2 6.50-10
11.	Rodzaj ogumienia:	Pneumatyczne	
12.	Obciążenie max. osi	przód:	6395 kg
		tył:	2505 kg

Dokumentacja techniczno odbiorcza USTCOW na nr. 2 Str. 2

Wózek jezdniowy podnośnikowy nr:

13	Rozstaw	kół		
		osi:	1005 mm	
14	Masa własna:		1760 mm	
15	Typ hamulców	zasadniczy:	3950 kg	
			Hydrauliczny	
		postojowy:	Mechaniczny	
16	Charakterystyka napędu mechanicznego:			
	Liczba biegów:	przed:	1	
		tył:	1	
	Dane silnika spalinowego:	producent:	Nissan Motor Ltd.	
		moc:	39 kW	
		rodzaj paliwa:	LPG	
17	Dane dotyczące osprzętu roboczego:			
	Dane zęba wideł	100x45x1100 mm		
	Osprzęt roboczy dopuszczony przez wytwórcę	Chwytnak do bel Cascade 52G-BCS-B324		

TABELA UDZWIGÓW:

Wysokość podnoszenia 4000 mm, wózek wyposażony w wideły

Środek ciężkości ładunku	500mm	600mm	700mm	800mm	900mm	1000mm	1100mm
Udźwig	3000 kg	2730 kg	2505 kg	2315 kg	2155 kg	2010 kg	1890 kg

Wysokość podnoszenia 4000 mm, wózek wyposażony w chwytnak

Środek ciężkości ładunku	500mm	600mm	700mm	800mm	900mm	1000mm	1100mm
Udźwig	2200 kg	1930 kg	1705 kg	1515 kg	1355 kg	1210 kg	1090 kg

Opracował: Artur Chuć zaświadczenie nr K/27/0015

Dokumentacja techniczno odbiorcza

Str. 3