

Nr zlecenia: 47/07/03/2025/CarArena STANDARD

z dnia: 2025/03/07

Zeceniodawca:

CARARENA - Aukcje Samochodowe
ul. Budowlanych 7
62-081 Baranowo

Rzeczoznawca:

Albert Kalu ny/zatw. pion weryfikacyjny eRzeczoznawcy



Pogladowy raport stanu technicznego

Zadanie: Ocena stanu technicznego i określenie wartości rynkowej pojazdu

DANE IDENTYFIKACYJNE POJAZDU		Dane: [T] III-2025
Rodzaj pojazdu:	Samochód terenowy	VIN: WAUZZZ4M3JD011841
Marka:	AUDI	Nr rejestracyjny: PZ122NS
Model pojazdu:	Q7 TDI MR`15 E6 4M	Nr Info-Ekspert: 002-04547
Wersja:	Tiptronic	Rok produkcji: 2017
Wskaźnik drogomierza	210187 km	
Data pierwszej rejestracji	2017/10/30	
Data wykonania badania technicznego	2025/10/24	
Rodzaj nadwozia	kombi (uniwersalne) 5 drzwiowe 7 osobowe	
Dop. masa całkowita	2940 kg*	
Jednostka napędowa	z zapłonem samoczynnym	
Pojemność / Moc silnika	2967 ccm / 200kW (272KM)	
Doładowanie	Turbosp. z chłodn. powietrza	
Liczba cylindrów / Układ cylindrów / Liczba zaworów	6 / widlasty / 24	
Rodzaj skrzyni biegów	automatyczna	
Rodzaj napędu	AWD (4x4)	
Kolor powłoki lakierowej, (rodzaj lakieru)	Granatowy 2-warstwowy typu uni	

WYPOSA ENIE STANDARDOWE

L.p. Nazwa elementu wyposażenia	L.p. Nazwa elementu wyposażenia
1 ABS - system zapobiegający blokowaniu kół	37 Podłokietnik centralny przedni ze schowkiem
2 Aplikacje dekoracyjne (górny element), srebrnoszare	38 Poduszka powietrzna kierowcy
3 Aplikacje dekoracyjne (dolny element) w kolorze antracytowym	39 Poduszka powietrzna pasażera z możliwością odłączenia
4 Asystent podjazdu	40 Poduszki powietrzne boczne przednie
5 Asystent wiatel drogowych	41 Radioodtwarzacz CD + MP3
6 Autoalarm	42 Reflektory przednie LED
7 Blokada mechanizmu różnicowego centralnego automatyczna	43 Relingi dachowe aluminiowe
8 Czujnik deszczu	44 Siatka oddzielająca przestrzeń bagażową
9 Czujnik zmierzchu	45 Siedzenia w III rzędzie składane elektrycznie
10 Czujniki ciśnienia w oponach	46 Spryskiwacze reflektorów
11 Drzwi tyłu nadwozia z elektrycznym wspomaganie zamykania	47 Sterowanie skrzyni biegów przy kierownicy
12 Dywaniki welurowe	48 Sygnalizacja niezapiętych pasów bezpieczeństwa
13 Funkcja podłączenia przenośnych odtwarzaczy	49 System Audi Drive Select
14 Gniazdo 12V w konsoli centralnej	50 System Audi parking (tył)
15 Hamulec postojowy elektromechaniczny	51 System Audi pre sense basic wspomaganie bezpieczeństwa
16 Immobilizer	52 System Audi pre sense city wspomaganie bezpieczeństwa
17 Kierownica 4-ramienna	53 System kontroli trakcji
18 Kierunkowskazy tylne dynamiczne	54 System nawigacji MMI Navigation plus (HDD)
19 Klimatyzacja automatyczna	55 System obsługi głosowej nawigacji
20 Kolumna kierownicy regulowana	56 System rekuperacji - odzyskiwania energii podczas hamowania
21 Koło zapasowe dojazdowe	57 System stabilizacji toru jazdy ESC
22 Komputer pokładowy	58 System Start/Stop
23 Kurtyny powietrzne boczne	59 Szyby atermiczne
24 Listwa ozdobna drzwi w kolorze srebrnym Barcelonetta	60 Szyby barwione zielone
25 Listwy bocznych szyb w kolorze srebrnym	61 Wiatła tylne LED
26 Listwy progowe aluminiowe	62 Tapicerka tekstylna Initial
27 Lusterka do makijażu podświetlane	63 Tarcze kół aluminiowe 18" 5-ramienne
28 Lusterka zewnętrzne podgrzewane elektrycznie	64 Wspomaganie układu kierowniczego elektromechaniczne
29 Lusterka zewnętrzne regulowane elektrycznie	65 Wyświetlacz 8,3"
30 Lusterka zewnętrzne w kolorze nadwozia	66 Wyświetlacz komputera pokładowego 7" kolorowy
31 Lusterka zewnętrzne z kierunkowskazami	67 Zabezpieczenie drzwi tylnych przed otwarciem od wewnątrz elektrycznie
32 Lusterko wewnętrzne ściemniane automatycznie	68 Zabezpieczenie kół przed kradzieżą
33 Mocowanie fotelika dziecięcego ISOFIX na tylnych skrajnych siedzeniach	69 Zamek centralny zdalnie sterowany
34 Mocowanie fotelika ISOFIX na przednim fotelu pasażera	70 Zawieszenie dynamiczne
35 Oparcie siedzenia tylnych dzielone na 3 części i składane	71 Złoty Audi Music Interface
36 Oświetlenie wnętrza LED	
L.p. Nazwa pakietu / elementu pakietu wyposażenia standardowego	
1 Audio System Audi Sound Wzmacniacz audio 180W Głośniki 10 szt. wraz z głośnikiem centralnym w tablicy rozdzielczej i subwooferem w tylnej półce	
2 Fotele przednie z regulacją wysokości Fotel kierowcy z regulacją wysokości	

- Fotel pasa era z regulacją wysoko ci
- 3 Kierownica wielofunkcyjna pokryta skór
 - Kierownica wielofunkcyjna
 - Kierownica pokryta skór
- 4 Pakiet dla pal cych
 - Zapalniczka
 - Popielniczka
- 5 Szyby przednie i tylne regulowane elektrycznie
 - Szyby przednie regulowane elektrycznie
 - Szyby tylne regulowane elektrycznie
- 6 Tempomat z ogranicznikiem pr dko ci
 - Ogranicznik pr dko ci
 - Tempomat

WYPOSA ENIE DODATKOWE

L.p. Nazwa elementu wyposażenia

- 1 Audio System Bose Surround Sound 3D
- 2 Dach panoramiczny (Open Sky)
- 3 Fotele przednie podgrzewane
 - Fotel kierowcy podgrzewany
 - Fotel pasa era podgrzewany
- 4 Fotele przednie regulowane elektrycznie, pamięć położenia fotela kierowcy
 - Fotel kierowcy regulowany elektrycznie
 - Fotel kierowcy z pamięci położenia
 - Fotel pasa era regulowany elektrycznie
- 5 Hak holowniczy z asystentem parkowania przyczep (dopłata)
 - Hak holowniczy
 - Asystent parkowania przyczep
- 6 Kamera cofania
- 7 Klimatyzacja automatyczna 4 strefowa (dopłata)
- 8 Lakier metalizowany
- 9 Pakiet stylistyczny S line Exterieur
- 10 Szyby dodatkowo przyciemniane
- 11 Tapicerka ze skóry "Valcona" (dopłata)
- 12 Tarcze kół aluminiowe 20" 10-ramienne Audi Sport cz ciowo, polerowane (CS5) (dopłata)

OPIS ZAMONTOWANEGO W POJE DZIE OGUMIENIA

Koło	Marka, typ	Bieżnik [mm]
Przednie lewe:	GOODYEAR 285/45 R20 108W	EAGLE F1 ASYMMETRIC SUV 2 TL 7,5
Przednie prawe:	GOODYEAR 285/45 R20 108W	EAGLE F1 ASYMMETRIC SUV 2 TL 7,8
Tylne lewe:	GOODYEAR 285/45 R20 108W	EAGLE F1 ASYMMETRIC SUV 2 TL 8,0
Tylne prawe:	GOODYEAR 285/45 R20 108W	EAGLE F1 ASYMMETRIC SUV 2 TL 8,0

KOREKTY WARTO CI POJAZDU

KOREKTA ZA PIERWSZ REJESTRACJ	(+)
KOREKTA ZA WYPOSA ENIE	(+)
KOREKTA ZA PRZEBIEG	(-)
KOREKTY RÓ NE:	
Stan utrzymania i dbałość o pojazd	(-)
KOREKTY RÓ NE RAZEM	(-)
KOREKTA ZA OGUMIENIE	(+)

UWAGI RZECZOZNAWCY DOTYCZ CE WYCENY

Pojazd zweryfikowany w bazie danych historiapojazdu.gov.pl - bez uwag

Nie udost pniiono specyfikacji wyposażenia fabrycznego wycenianego pojazdu. Maj c na uwadze powy sze

wyposażenie zostało ustalone na podstawie oględzin z natury. Aby ustalić specyfikację fabryczną wyposażenia należy zwrócić się do dealera. Nie można wykluczyć, że mogą występować różnice w wyposażeniu.

Ustalenie wszystkich uszkodzeń, wad i braków w ukończeniu pojazdu nie jest możliwe w warunkach parkingowych, konieczna weryfikacja w warunkach warsztatowych. Warunki w jakich przeprowadzono oględziny pojazdu uniemożliwiają dokładne określenie jego sprawności oraz kompletności.

Oględziny wykonał: Grzegorz Uchman

Wycena wykonana: Albert Kalużyński

OPIS STANU TECHNICZNEGO ZESPOŁÓW POJAZDU



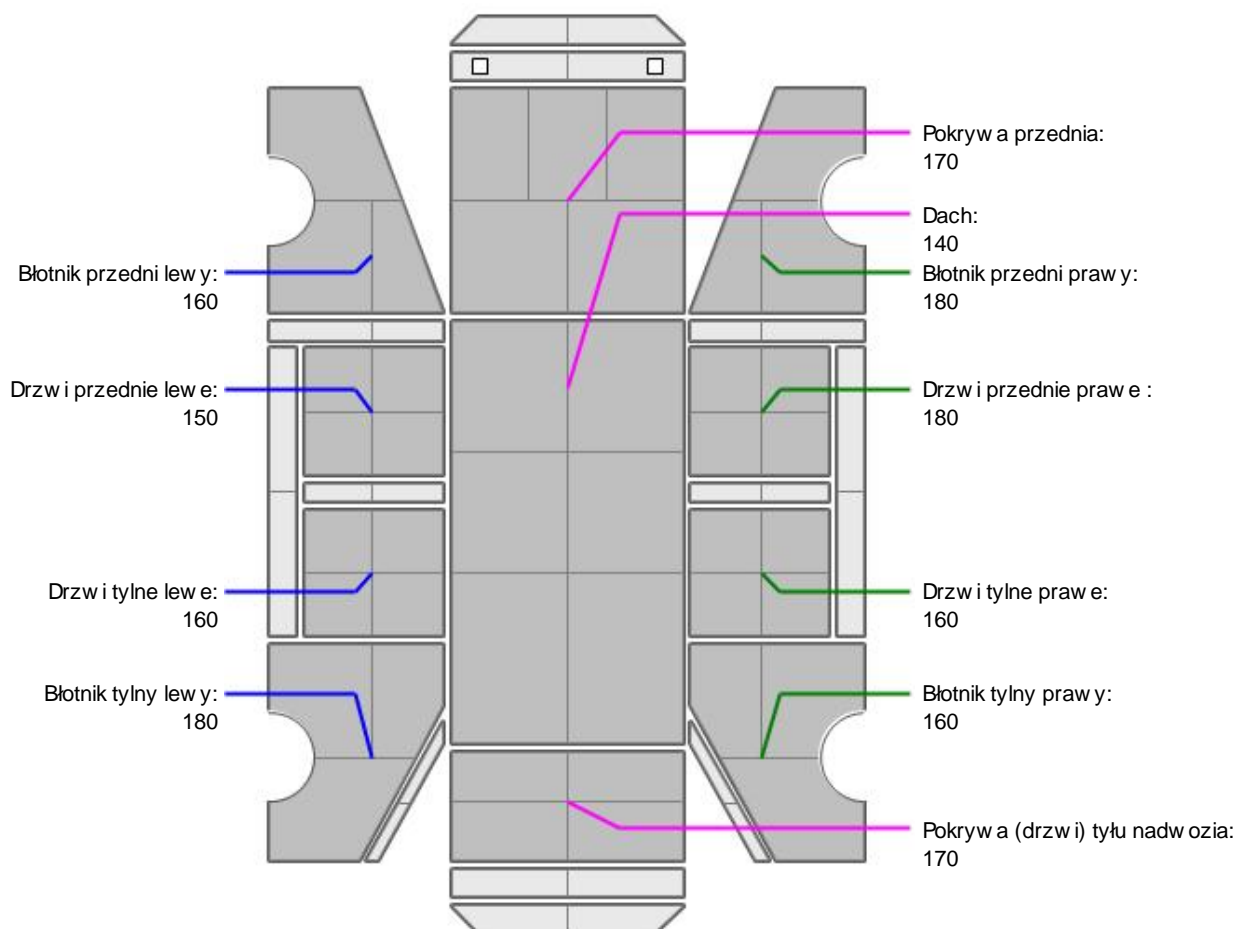
NADWOZIE - Szkielet i poszycia zewnętrzne

L.p.	Nazwa elementu	L / P	Rodzaj uszkodzenia	Opis	Fot. nr
1	Drzwi boczne tylne	L	Odpryski powłoki lakierowej		
2	Dach		Odpryski powłoki lakierowej z miejsc korozji blachy		
3	Błotnik tylny	L	Zarysowania powłoki lakierowej		

Na pozostałych elementach obłachowania bryły nadwozia stwierdzono również typowe dla jego okresu eksploatacji uszkodzenia powłoki lakierowej (zarysowania, odpryski, itp.).



NADWOZIE – Opis powłoki lakierowej



L.p.	Nazwa elementu	L / P	Grubość powłoki [µm]	Opis
1	Pokrywa przednia		170	
2	Dach		140	
3	Błotnik przedni	L	160	
4	Drzwi przednie	L	150	
5	Drzwi tylne	L	160	
6	Błotnik tylny	L	180	
7	Błotnik przedni	P	180	
8	Drzwi przednie	P	180	
9	Drzwi tylne	P	160	
10	Błotnik tylny	P	160	
11	Pokrywa (drzwi) tyłu nadwozia		170	

Podane przedziały grubości powłoki lakierowej, dotyczą punktów pomiarowych. Nie mogą być traktowane jako gwarancja, a grubość powłoki lakierowej w innych punktach nie wykracza poza te przedziały. Pomiar powłoki lakierowej został wykonany urządzeniem budowlanym w posiadaniu rzeczoznawcy. Pomiar wykonany innym przyrządem może się różnić.



NADWOZIE – Wyposażenie zewnętrzne

L.p.	Nazwa elementu	L / P	Rodzaj uszkodzenia	Opis	Fot. nr
1	Zderzak przedni		Odpryski powłoki lakierowej, zarysowania		
2	Zderzak tylny		Zarysowania		



NADWOZIE – Wyposażenie wewnętrzne

L.p.	Nazwa elementu	L / P	Rodzaj uszkodzenia	Opis	Fot. nr
1	Fotel przedni kpl.	L	Przetarcie materiału		

Wnętrze pojazdu nosi typowe dla jego okresu eksploatacji zabrudzenia oraz zużycie wszystkich elementów.

JAZDA KONTROLNA

- | | | |
|---|---|----------|
| 1 | Główna praca silnika | BEZ UWAG |
| 2 | Praca układu kierowniczego | BEZ UWAG |
| 3 | Skuteczność hamulca zasadniczego | BEZ UWAG |
| 4 | Skuteczność hamulca pomocniczego | BEZ UWAG |
| 5 | Działanie drogowym i szybkościomierza | BEZ UWAG |
| 6 | Wskaźnik temperatury silnika | BEZ UWAG |
| 7 | Skuteczność ogrzewania i przewietrzania | BEZ UWAG |

Próba ruchowa przeprowadzona na zimnym silniku w warunkach parkingowych z prędkością do 15km/h.

DOKUMENTY I KOMPLETACJA POJAZDU

- | | | |
|---|------------------------|------|
| 1 | Kluczyki (ilość sztuk) | 2szt |
| 2 | Dowód rejestracyjny | TAK |
| 3 | Gaśnica | TAK |
| 4 | Trójkąt ostrzegawczy | TAK |
| 5 | Apteczka | TAK |

Zastrzeżenia ograniczające opinię.

Ü Zawarte w niniejszej Ocenie/Raporcie informacje (w tym dotyczące wyposażenia) służy jedynie ogólnym celom informacyjnym. Ocena/Raport nie może być zatem traktowana jako oferta w rozumieniu przepisów Kodeksu Cywilnego oraz opisu towaru ani zapewnienia w rozumieniu art. 4 Ustawy z dnia 27 lipca 2002 roku o szczególnych warunkach sprzedaży konsumenckiej.

Ü Ocena/Raport została sporządzona w celu ustalenia istnienia albo nieistnienia uszkodzeń nieakceptowalnych po zawarciu umowy korzystania z samochodu lub innych okoliczności uzgodnionych w zleceniu. Ocena/Raport nie obejmuje typowych uszkodzeń wynikających z eksploatacji samochodu oraz jego standardowego zużycia.

Ü Jeżeli chcesz traktować ten dokument jako źródło wiedzy o samochodzie przy jego zakupie, czynisz to na własną odpowiedzialność. Rzeczoznawca nie ponosi odpowiedzialności za takie użycie tej Oceny/Raporcie.

Ü Niniejsza wycena służy wyłącznie do oszacowania wartości rynkowej przedmiotu wyceny i nie może być wykorzystywana do żadnego innego celu, niż wymieniony powyżej. W szczególności wycena nie może stanowić podstawy do oceny cech i stanu wycenianego obiektu przy jego zakupie.

Ü Rzeczoznawca nie bierze na siebie odpowiedzialności za wady ukryte (prawne i fizyczne) oraz ewentualne skutki wynikające z dalszego użytkowania przedmiotu wyceny, a także za skutki wykorzystania samej wyceny.

Ü Powyższa wycena nie jest ekspertyzą stanu technicznego przedmiotu wyceny i za taką nie może być uznawana, w szczególności nie może być traktowana jako gwarancja sprzedaży przedmiotu wyceny za oszacowaną wartość.

Ü Wycenę przeprowadzono w oparciu o dostarczoną dokumentację oraz badanie organoleptyczne wycenianego obiektu. Nie prowadzono badań diagnostycznych oraz weryfikacji warsztatowej przedmiotu wyceny.

Ü Nie stwierdzono dodatkowych niesprawności i/lub uszkodzeń i/lub braków w zakresie możliwym do ustalenia w warunkach oględzin tj. bez dostępu do spodu pojazdu, specjalistycznego sprzętu diagnostycznego, jazdy próbnej wykonanej w warunkach drogowych z obciążeniem.

Ü Rzeczoznawca podczas oględzin poza warszatem nie jest w stanie stwierdzić wypadkowej przeszłości pojazdu. W przypadku podwyższonych wartości pomiarów powłoki lakierowej, konieczna jest ekspertyza w warunkach warsztatowych.

Ü Rok produkcji pojazdu - nie weryfikowano. Przyjeto w oparciu o dane przekazane przez Zleceniodawcę.

Ü Niniejsza wycena nie może być publikowana w całości w jakimkolwiek dokumencie bez zgody wykonawców i bez uzgodnienia z nimi formy i treści takiej publikacji. Zakaz publikacji nie dotyczy posługiwania się wyceną w umowach cywilno-prawnych zawieranych przez zleceniodawcę i dotyczących przedmiotu.

Ü Przed odbiorem pojazdu, kupujący zobowiązany jest do konfrontacji rzeczywistego stanu z informacjami zawartymi w wycenie. Odbiór przedmiotu jest równoznaczny ze zrzeczeniem się wszelkich roszczeń, co do stanu technicznego.

Ü Nie badano poprawności i/lub budowy numerów identyfikacyjnych/seryjnych obiektu oraz nie weryfikowano prawdziwości danych obiektu.

Ü Niniejsza wycena nie może być traktowana jako gwarancja sprzedaży przedmiotu wyceny za oszacowaną wartość.

Ü W przypadku ujawnienia dodatkowych informacji dotyczących przedmiotowego pojazdu, niedostępnych w czasie wykonywania niniejszej opinii, zaprezentowane stanowisko może ulec zmianie.

Ü W opinii założono, że nie wykryto żadnych faktów, które mogłyby istotnie wpływać na wartość wycenionego pojazdu, jeżeli w opisie pojazdu nie widnieje inaczej.

Ü Rzeczoznawca nie ponosi odpowiedzialności za ewentualne błędy wynikające z przedstawionych informacji otrzymanych od użytkownika/sprzedawcy/zamawiającego wycenę, jeżeli brak podstaw do kwestionowania ich zgodnie ze stanem rzeczywistym lub jeżeli ustalenie stanu rzeczywistego przez rzeczoznawcę było niemożliwe lub znacznie utrudnione.

Ü Wyposażenie standardowe wg. Info - Ekspert. Rzeczoznawca nie ponosi odpowiedzialności za ewentualne błędy programu. Opis stanu technicznego pojazdu jest ważny na dzień oględzin. Rzeczoznawca nie bierze odpowiedzialności za zmiany stanu pojazdu wynikające z dalszej eksploatacji lub postoju (np. uszkodzenie akumulatora, powiększenie lub powstanie ognisk korozji, uszkodzenie układu hamulcowego, itp.)

Ü Jeżeli elementy jednostki napędowej, układu przeniesienia napędu itp., są rozmontowane, rzeczoznawca nie weryfikuje kompletności poszczególnych układów. Możliwość wystąpienia braków w kompletacji (np. ze względu na wykorzystanie unieruchomionego pojazdu jako „dawcy części”.

Ü Nie weryfikowano odczytanego stanu drogomierza z zapisami w urządzeniach elektronicznych pojazdu.

ü W przypadku pojazdów z niesprawnym akumulatorem lub bez niego - podjęcie sprawnego akumulatora nie gwarantuje sprawności technicznej pojazdu.

ü Nie weryfikowano gwarancji, statusu pakietów serwisowych i kompletności w zakresie osprzętu dodatkowego, z którym przedmiot był zamówiony.

Dokument wystawiony elektronicznie, w pełni bez podpisu

DOKUMENTACJA FOTOGRAFICZNA



Fot. nr 1



Fot. nr 2



Fot. nr 3



Fot. nr 4



Fot. nr 5



Fot. nr 6



Fot. nr 7



Fot. nr 8



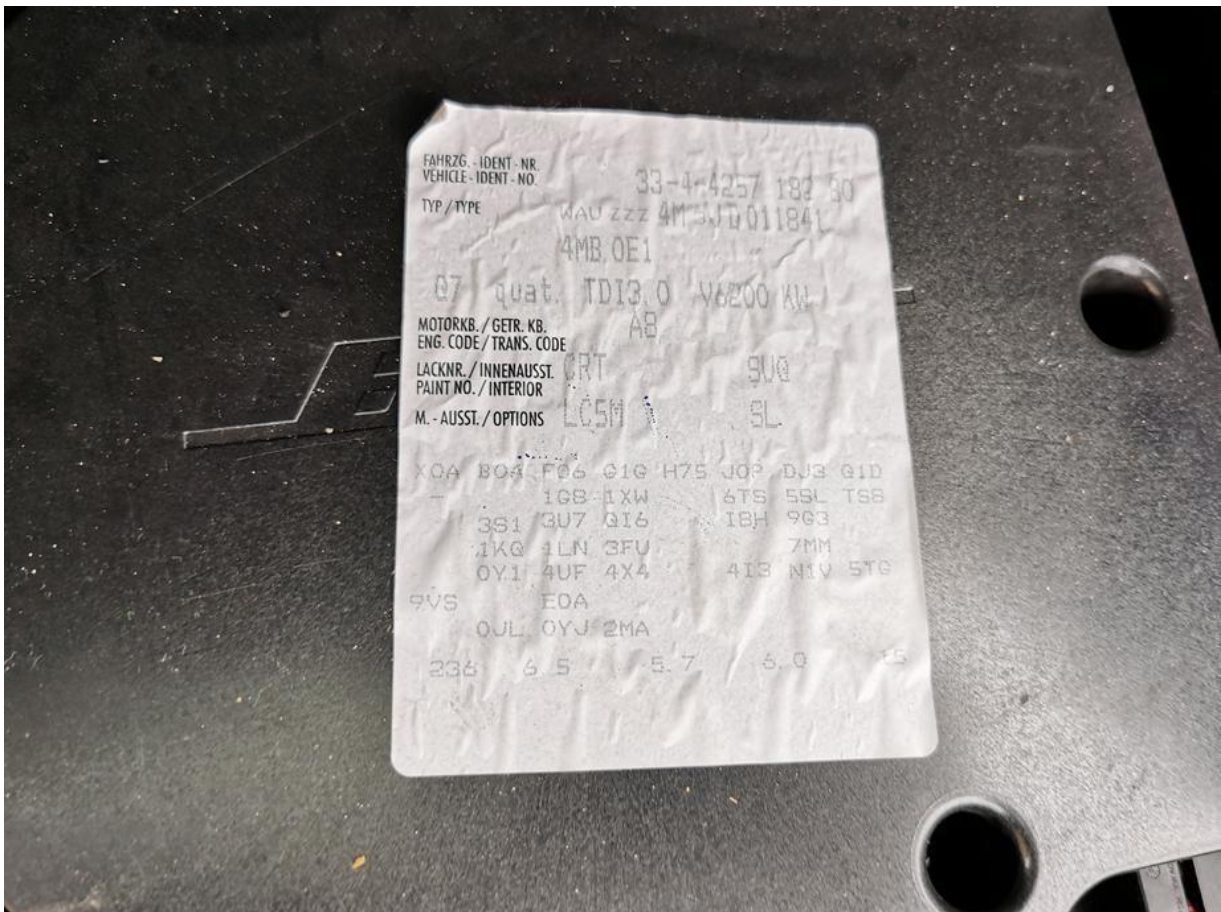
Fot. nr 9



Fot. nr 10



Fot. nr 11



Fot. nr 12



Fot. nr 13



Fot. nr 14



Fot. nr 15



Fot. nr 16



Fot. nr 17



Fot. nr 18



Fot. nr 19



Fot. nr 20



Fot. nr 21



Fot. nr 22



Fot. nr 23



Fot. nr 24



Fot. nr 25



Fot. nr 26



Fot. nr 27



Fot. nr 28



Fot. nr 29



Fot. nr 30



Fot. nr 31



Fot. nr 32



Fot. nr 33



Fot. nr 34



Fot. nr 35



Fot. nr 36



Fot. nr 37



Fot. nr 38



Fot. nr 39



Fot. nr 40



Fot. nr 41



Fot. nr 42



Fot. nr 43



Fot. nr 44



Fot. nr 45



Fot. nr 46



Fot. nr 47



Fot. nr 48



Fot. nr 49



Fot. nr 50



Fot. nr 51



Fot. nr 52



Fot. nr 53



Fot. nr 54



Fot. nr 55



Fot. nr 56



Fot. nr 57



Fot. nr 58



Fot. nr 61



Fot. nr 62



Fot. nr 63



Fot. nr 64

Dokument wystawiony elektronicznie, wa ny bez podpisu