

Nr zlecenia: 94/10/03/2025/CarArena STANDARD

z dnia: 2025/03/10

**Zleceniodawca:**

CARARENA - Aukcje Samochodowe  
ul. Budowlanych 7  
62-081 Baranowo



**Rzeczoznawca:**

Albert Kalu ny/zatw. pion weryfikacyjny eRzeczoznawcy

## Pogladowy raport stanu technicznego

Zadanie: Ocena stanu technicznego i okre lenie warto ci rynkowej pojazdu

### DANE IDENTYFIKACYJNE POJAZDU

Dane: [O] III-2025

Rodzaj pojazdu: <b>Samochód osobowy</b>	VIN: <b>TMBJH7NP2K7073120</b>
Marka: <b>SKODA</b>	Nr rejestracyjny: <b>PO2LC91</b>
Model pojazdu: <b>Superb III 2.0 TDI-CR MR`15 E6</b>	Nr Info-Ekspert: <b>034-03321</b>
Wersja: <b>Style</b>	Rok produkcji: <b>2019</b>

Wskazanie drogomierza	235556 km
Data pierwszej rejestracji	2019/06/06
Data wa no ci badania technicznego	2025/06/06
Rodzaj nadwozia	kombi (uniwersalne) 5 drzwiowe
Dop. masa całk.	1940 kg
Jednostka nap dowia	z zapłonem samoczynnym
Pojemno / Moc silnika	1968 ccm / 110kW (150KM)
Doładowanie	Turbosp. z chłodn. powietrza
Liczba cylindrów / Układ cylindrów / Liczba zaworów	4 / rz dowy / 16
Rodzaj skrzyni biegów	manualna
Rodzaj nap du	przedni (4x2)
Kolor powłoki lakierowej, (rodzaj lakieru)	niebieski 2-warstwowy z efektem metalicznym

<b>WYPOSAŻENIE STANDARDOWE</b>
--------------------------------

<b>L.p. Nazwa elementu wyposażenia</b>	<b>L.p. Nazwa elementu wyposażenia</b>
1 ABS - system zapobiegający blokowaniu kół	31 Pokrowiec do przewozu nart
2 Asystent światła Light Assist (Coming Home, Leaving Home, Tunnel Light)	32 Pokrywa bagażnika sterowana elektrycznie
3 Blokada mechanizmu różnicowego EDS	33 Radioodtwarzacz Bolero CD + MP3
4 Blokada mechanizmu różnicowego XDS Plus	34 Reflektory bi-ksenonowe AFS
5 Bluetooth	35 Relingi dachowe w kolorze srebrnym
6 Czujnik deszczu	36 Roleta do bagażnika automatyczna
7 Dekor w kolorze ciemnego aluminium	37 Schowek na okulary
8 Fotel kierowcy regulowany elektrycznie + pasy bezpieczeństwa	38 Siatki mocujące bagaż
9 Fotele przednie i tylne z podparciem odcinka lędźwiowego	39 Spryskiwacze reflektorów
10 Funkcja SMART LINK	40 Spryskiwacze szyby przedniej podgrzewane
11 Głośniki 8 szt.	41 System bezkluczykowej obsługi samochodu - Kessy
12 Gniazdo 12V w bagażniku	42 System DSR
13 Hamulec antykolizyjny	43 System elektronicznej kontroli toru jazdy ESP
14 Hamulec ręczny elektromechaniczny	44 System kontroli ciśnienia w oponach
15 Immobilizer	45 System p/poręczowy MSR
16 Instalacja do montażu radia	46 System p/poręczowy przy przyspieszaniu ASR
17 Klimatyzacja automatyczna Climatronic 2 strefowa	47 System Start/Stop
18 Komputer pokładowy	48 światła do jazdy dziennej LED
19 Kurtyny powietrzne boczne	49 światła drogowe/mijania automatycznie przełączane
20 Lusterka zewnętrzne trznie podgrzewane elektrycznie	50 światła tylne LED
21 Lusterka zewnętrzne trznie regulowane elektrycznie	51 Tarcze kół aluminiowe 17"
22 Lusterka zewnętrzne trznie składane elektrycznie	52 Tempomat
23 Lusterko wewnętrzne trznie ciemniane automatycznie	53 Układ wspomagania nagłego hamowania HBA
24 Nakładki ozdobne progów	54 Worek na narty
25 Parasol	55 Wycieraczka szyby tylnej
26 Podłokietnik przedni	56 Wyświetlacz Maxi-DOT kolorowy
27 Poduszka powietrzna kierowcy	57 Zagłówki foteli przednich WOKS
28 Poduszka powietrzna kolanowa kierowcy	58 Zamek centralny zdalnie sterowany
29 Poduszka powietrzna pasażera z możliwością odłączenia	59 Zestaw głośnomówiący "Bluetooth"
30 Poduszki powietrzne boczne	60 Zestaw naprawczy opon

**L.p. Nazwa pakietu / elementu pakietu wyposażenia standardowego**

1 Czujniki parkowania - przód/tył Czujniki parkowania - przód Czujniki parkowania - tył
2 Fotele przednie i tylne podgrzewane Fotel kierowcy podgrzewany Siedzenia tylne podgrzewane Fotel pasażera podgrzewany
3 Fotele przednie regulowane elektrycznie, pasy bezpieczeństwa fotela kierowcy Fotel kierowcy regulowany elektrycznie Fotel kierowcy z pasami bezpieczeństwa Fotel pasażera regulowany elektrycznie
4 Fotele przednie z regulacją wysokości Fotel kierowcy z regulacją wysokości Fotel pasażera z regulacją wysokości
5 Kierownica multifunkcyjna Kierownica wielofunkcyjna Sterowanie radiem w kierownicy Kierownica 3-ramienna

- Kierownica pokryta skór
- Sterowanie telefonem w kierownicy
- Sterowanie komputerem pokładowym przy kierownicy
- 6 Lusterka zewn trzne z pami ci poło enia ciemniane automatyczne
  - Lusterka zewn trzne z pami ci poło enia
  - Lusterka zewn trzne ciemniane automatycznie
- 7 Szyby przednie i tylne regulowane elektrycznie
  - Szyby przednie regulowane elektrycznie
  - Szyby tylne regulowane elektrycznie
- 8 wiatła p/mgienne przednie z do wietlaniem zakr tów
  - wiatła p/mgienne przednie
  - System do wietlania zakr tów

### WYPOSA ENIE DODATKOWE

#### L.p. Nazwa elementu wyposażenia

- 1 Lakier metalizowany
- 2 System nawigacji satelitarnej Amundsen

### OPIS ZAMONTOWANEGO W POJE DZIE OGUMIENIA

Koło	Marka, typ	Bieżnik [mm]
Przednie lewe:	FIRESTONE 215/55 R17 98V XL WINTERHAWK 3 TL	6,0
Przednie prawe:	FIRESTONE 215/55 R17 98V XL WINTERHAWK 3 TL	6,0
Tylne lewe:	FIRESTONE 215/55 R17 98V XL WINTERHAWK 3 TL	6,0
Tylne prawe:	FIRESTONE 215/55 R17 98V XL WINTERHAWK 3 TL	6,0

### KOREKTY WARTO CI POJAZDU

KOREKTA ZA PIERWSZ REJESTRACJ	(+)
KOREKTA ZA WYPOSA ENIE	(+)
KOREKTA ZA PRZEBIEG	(-)
KOREKTY RÓ NE:	
Stan utrzymania i dbałość o pojazd	(-)
KOREKTY RÓ NE RAZEM	(-)
KOREKTA ZA OGUMIENIE	(-)

### UWAGI RZECZOZNAWCY DOTYCZ CE WYCENY

Pojazd zweryfikowany w bazie danych historii-pojazdu.gov.pl - bez uwag

Nie udostępniono specyfikacji wyposażenia fabrycznego wycenianego pojazdu. Mając na uwadze powyższe wyposażenie zostało ustalone na podstawie oględzin z natury. Aby ustalić specyfikację fabryczną wyposażenia należy zwrócić się do dealera. Nie można wykluczyć, że mogą występować różnice w wyposażeniu.

Oględziny wykonał: Janusz Chomicz

Wycena wykonana: Albert Kalużyński

### OPIS STANU TECHNICZNEGO ZESPOŁÓW POJAZDU



#### NADWOZIE - Szkielet i poszycia zewnętrzne

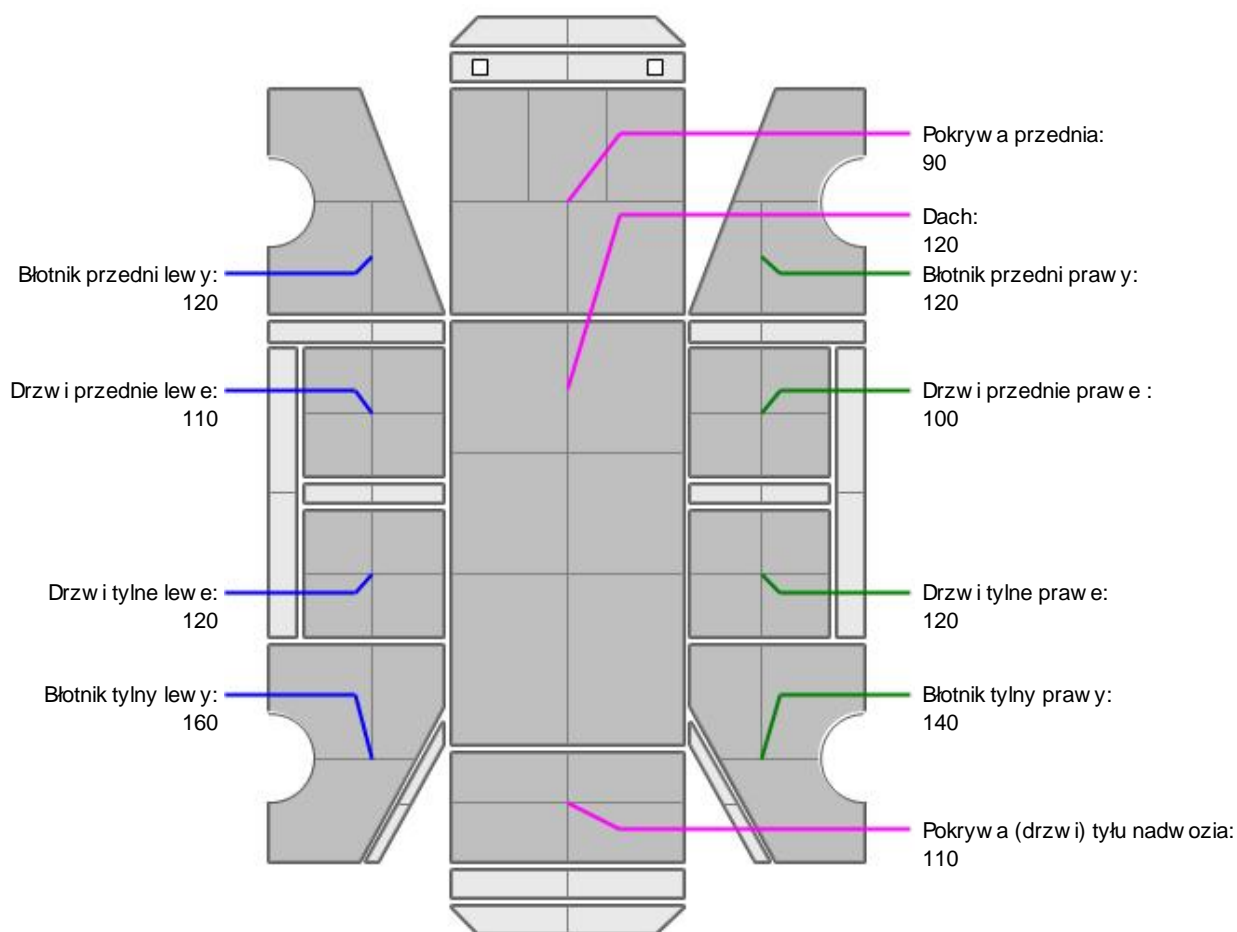
L.p.	Nazwa elementu	L / P	Rodzaj uszkodzenia	Opis	Fot. nr
1	Błotnik przedni	L	Wgnieciony z zarysowaniami powłoki lakierowej		
2	Błotnik przedni	P	Zarysowania powłoki lakierowej		
3	Pokrywa przednia		Zarysowania powłoki lakierowej		

4	Drzwi boczne przednie	P	Wgniecione gł boko, zarysowania		
5	Drzwi boczne tylne	P	Wgniecione gł boko, zarysowania		
6	Słupek rodkowy	P	Zarysowania powłoki lakierowej		
7	Dach		Odpryski powłoki lakierowej z miejscow korozj blachy		
8	Błotnik tylny	L	Wgnieciony z zarysowaniami powłoki lakierowej		
9	Błotnik tylny	P	Zarysowania powłoki lakierowej		

Na pozostałych elementach oblachowania bryły nadwozia stwierdzono również typowe dla jego okresu eksploatacji uszkodzenia powłoki lakierowej (zarysowania, odpryski, itp.)



### NADWOZIE – Opis powłoki lakierowej



L.p.	Nazwa elementu	L / P	Grubość powłoki [µm]	Opis
1	Pokrywa przednia		90	
2	Dach		120	
3	Błotnik przedni	L	120	
4	Drzwi przednie	L	110	
5	Drzwi tylne	L	120	
6	Błotnik tylny	L	160	
7	Błotnik przedni	P	120	
8	Drzwi przednie	P	100	

9	Drzwi tylne	P	120	
10	Błotnik tylny	P	140	
11	Pokrywa (drzwi) tyłu nadwozia		110	

Podane przedziały grubo ci powłoki lakierowej, dotycz punktów pomiarowych. Nie mog by traktowane jako gwarancja, e grubo powłoki lakierowej w innych punktach nie wykracza poza te przedziały. Pomiar powłoki lakierowej został wykonany urz dzeniem b d cym w posiadaniu rzeczoznawcy. Pomiar wykonany innym przyrz dem mo e si ró ni .



### NADWOZIE – Wyposa enie zewn trzne

L.p.	Nazwa elementu	L / P	Rodzaj uszkodzenia	Opis	Fot. nr
1	Poszycie zderzaka przedniego		Odpryski powłoki lakierowej, zarysowania		
2	Poszycie zderzaka tylnego		Odpryski powłoki lakierowej, zarysowania		
3	Lampa zespolona tylna	L	Zarysowana		
4	Lampa zespolona tylna	P	Zarysowana		
5	Szyba przednia		Odpryski warstwy zewn trznej, p kni cia		
6	Klamka zewn trzna drzwi bocznych przednich	P	Zarysowana		



### NADWOZIE – Wyposa enie wewn trzne

Wn trze pojazdu nosi typowe dla jego okresu eksploatacji zabrudzenia oraz zu ycie wszystkich elementów.

Wyczuwalny intensywny zapach pochodzenia zwier zego.

### JAZDA KONTROLNA

1	Gło no pracy silnika	BEZ UWAG
2	Przyspieszenia pojazdu	BEZ UWAG
3	Praca układu kierowniczego	BEZ UWAG
4	Gło no (stuki) zawieszenia	BEZ UWAG
5	Zmiana biegów, działanie sprz gła	BEZ UWAG
6	Gło no skrzyni biegów / bloku nap dowego	BEZ UWAG
7	Skuteczno hamulca zasadniczego	BEZ UWAG
8	Skuteczno hamulca pomocniczego	BEZ UWAG
9	Działanie drogom. i szybko ciomierza	BEZ UWAG
10	Wska nik temperatury silnika	BEZ UWAG
11	Skuteczno ogrzewania i przewietrzania	BEZ UWAG

Próba ruchowa przeprowadzona na zimnym silniku w warunkach parkingowych z pr dok ci do 15km/h.

### DOKUMENTY I KOMPLETACJA POJAZDU

1	Kluczyki (ilo sztuk)	2szt
2	Dowód rejestracyjny	TAK
3	Zestaw narz dzi fabrycznych	TAK
4	Podno nik samochodowy	TAK
5	Instrukcja obsługi	TAK
6	Ga nica	TAK
7	Trójk t ostrzegawczy	TAK

8	Apteczka	TAK
9	Zabezpieczenia przeciw kradzie owe	TAK

### Zastrze enia ograniczaj ce opini .

ü Zawarte w niniejszej Ocenie/Raporcie informacje (w tym dotycz ce wyposa enia) słu jedynie ogólnym celem informacyjnym. Ocena/Raport nie mo e by zatem traktowana jako oferta w rozumieniu przepisów Kodeksu Cywilnego oraz opisu towaru ani zapewnienia w rozumieniu art. 4 Ustawy z dnia 27 lipca 2002 roku o szczególnych warunkach sprzeda y konsumenckiej.

ü Ocena/Raport została sporz dzona w celu ustalenia istnienia albo nieistnienia uszkodze nieakceptowalnych po zako czeniu umowy korzystania z samochodu lub innych okoliczno ci uzgodnionych w zleceniu. Ocena/Raport nie obejmuje typowych uszkodze wynikaj cych z eksploatacji samochodu oraz jego standardowego zu ycia.

ü Je li chcesz traktowa ten dokument jako ródo wiedzy o samochodzie przy jego zakupie, czynisz to na własn odpowiedzialno . eRzeczoznawcyp.j. nie ponosi odpowiedzialno ci za takie u ycie tej Oceny/Raportu

ü Niniejsza wycena słu y wyl cznie do oszacowania warto ci rynkowej przedmiotu wyceny i nie mo e by wykorzystywana do adnego innego celu, ni wymieniony powy ej. W szczególno ci wycena nie mo e stanowi podstawy do oceny cech i stanu wycenianego obiektu przy jego zakupie.

ü Rzeczoznawca nie bierze na siebie odpowiedzialno ci za wady ukryte (prawne i fizyczne) oraz ewentualne skutki wynikaj ce z dalszego u ytkowania przedmiotu wyceny, a tak e za skutki wykorzystania samej wyceny.

ü Powy sza wycena nie jest ekspertyz stanu technicznego przedmiotu wyceny i za tak nie mo e by uznawana, w szczególno ci nie mo e by traktowana jako gwarancja sprzeda y przedmiotu wyceny za oszacowan warto .

ü Wycen przeprowadzono w oparciu o dostarczon dokumentacj oraz badanie organoleptyczne wycenianego obiektu. Nie prowadzono bada diagnostycznych oraz weryfikacji warsztatowej przedmiotu wyceny.

ü Nie stwierdzono dodatkowych niesprawno ci i/lub uszkodze i/lub braków w zakresie mo liwym do ustalenia w warunkach ogl dzin tj. bez dost pu do spodu pojazdu, specjalistycznego sprz tu diagnostycznego, jazdy próbnej wykonanej w warunkach drogowych z obci eniem.

ü Rzeczoznawca podczas ogl dzin poza warszatem nie jest w stanie stwierdzi wypadkowej przeszło ci pojazdu. W przypadku podwy szonych warto ci pomiarów powłoki lakierowej, konieczna jest ekspertyza w warunkach warsztatowych.

ü Rok produkcji pojazdu - nie weryfikowano. Przyj to w oparciu o dane przekazane przez Zleceniodawc .

ü Niniejsza wycena nie mo e by publikowana w cało ci w jakimkolwiek dokumencie bez zgody wykonawców i bez uzgodnienia z nimi formy i tre ci takiej publikacji. Zakaz publikacji nie dotyczy posługiwania si wycen w umowach cywilno-prawnych zawieranych przez zleceniodawc i dotycz cych przedmiotu

ü Przed odbiorem pojazdu, kupuj cy zobowi zany jest do konfrontacji rzeczywistego stanu z informacjami zawartymi w wycenie. Odbiór przedmiotu jest równoznaczny ze zrzeczeniem si wszelkich roszcze , co do stanu technicznego.

ü Nie badano poprawno ci i/lub budowy numerów identyfikacyjnych/seryjnych obiektu oraz nie weryfikowano prawdziwo ci danych obiektu.

ü Niniejsza wycena nie mo e by traktowana jako gwarancja sprzeda y przedmiotu wyceny za oszacowan warto .

ü W przypadku ujawnienia dodatkowych informacji dotycz cych przedmiotowego pojazdu, niedost pnych w czasie wykonywania niniejszej opinii, zaprezentowane stanowisko mo e ulec zmianie.

ü W opinii zało ono, e nie wykryto adnych faktów, które mogłyby istotnie wpływa na warto wycenionego pojazdu, je li w opisie pojazdu nie widnieje inaczej.

ü Rzeczoznawca nie ponosi odpowiedzialno ci za ewentualne bł dy wynikaj ce z przedstawionych informacji otrzymanych od u ytkownika/sprzedawcy/zamawiaj cego wycen , je li brak podstaw do kwestionowania ich zgodnie ci ze stanem rzeczywistym lub te ustalenie stanu rzeczywistego przez rzeczoznawc było niemo liwe lub znacznie utrudnione.

ü Wyposa enie standardowe wg. Info - Ekspert. Rzeczoznawca nie ponosi odpowiedzialno ci za ewentualne bł dy programu. Opis stanu technicznego pojazdu jest wa ny na dzie ogl dzin. Rzeczoznawca nie bierze odpowiedzialno ci za zmiany stanu pojazdu wynikaj ce z dalszej eksploatacji lub postoju (np. uszkodzenie akumulatora, powi kszenie lub powstanie ognisk korozji, uszkodzenie układu hamulcowego, itp.)

ü Je eli elementy jednostki nap dowej, układu przeniesienia nap du itp., s rozmontowane, rzeczoznawca nie weryfikuje kompletno ci poszczególnych układów. Mo liwo wyst pienia braków w kompletacji (np. ze wzgl du na wykorzystanie unieruchomionego pojazdu jako „dawcy cz ci”.

- ü Nie weryfikowano odczytanego stanu drogomierza z zapisami w urz dzeniach elektronicznych pojazdu.
- ü W przypadku pojazdów z niesprawnym akumulatorem lub bez niego - podf czenie sprawnego akumulatora nie gwarantuje sprawno ci technicznej pojazdu.
- ü Nie weryfikowano gwarancji, statusu pakietów serwisowych i kompletno ci w zakresie osprz tu dodatkowego, z którym przedmiot był zamówiony.

*Dokument wystawiony elektronicznie, wa ny bez podpisu*

## DOKUMENTACJA FOTOGRAFICZNA



Fot. nr 1



Fot. nr 2





Fot. nr 3



Fot. nr 4



Fot. nr 5



Fot. nr 6



Fot. nr 7



Fot. nr 8



Fot. nr 9



Fot. nr 10



Fot. nr 11



Fot. nr 12



Fot. nr 13



Fot. nr 14



Fot. nr 15



Fot. nr 16



Fot. nr 17



Fot. nr 18





Fot. nr 19



Fot. nr 20



Fot. nr 21



Fot. nr 22



Fot. nr 23



Fot. nr 24



Fot. nr 25



Fot. nr 26



Fot. nr 27



Fot. nr 28



Fot. nr 29



Fot. nr 30



Fot. nr 31



Fot. nr 32



Fot. nr 33



Fot. nr 34





Fot. nr 35



Fot. nr 36



Fot. nr 37



Fot. nr 38



Fot. nr 39



Fot. nr 40



Fot. nr 41



Fot. nr 42



Fot. nr 43



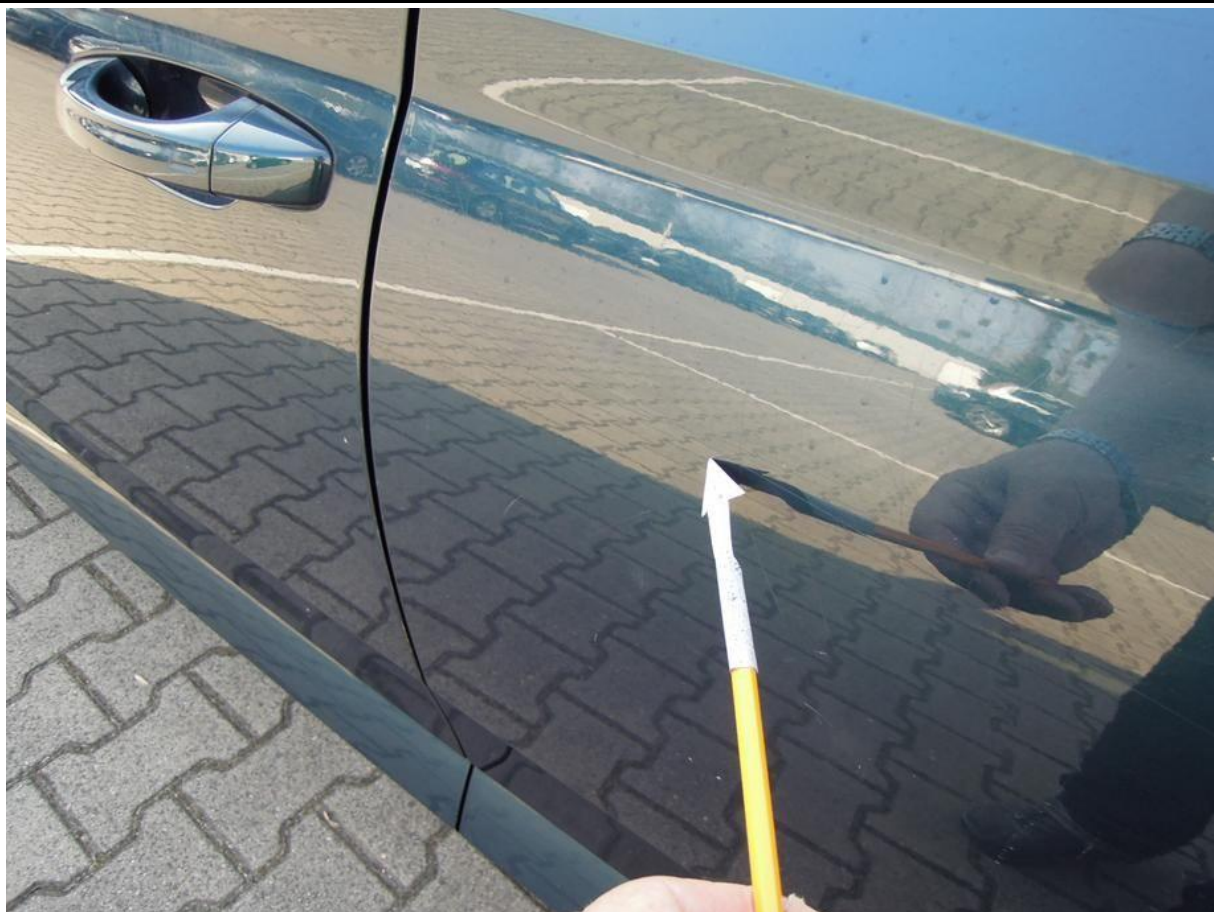
Fot. nr 44



Fot. nr 45



Fot. nr 46



Fot. nr 47



Fot. nr 48



Fot. nr 49



Fot. nr 50





Fot. nr 51



Fot. nr 52



Fot. nr 53



Fot. nr 54



Fot. nr 55



Fot. nr 56



Fot. nr 57



Fot. nr 58



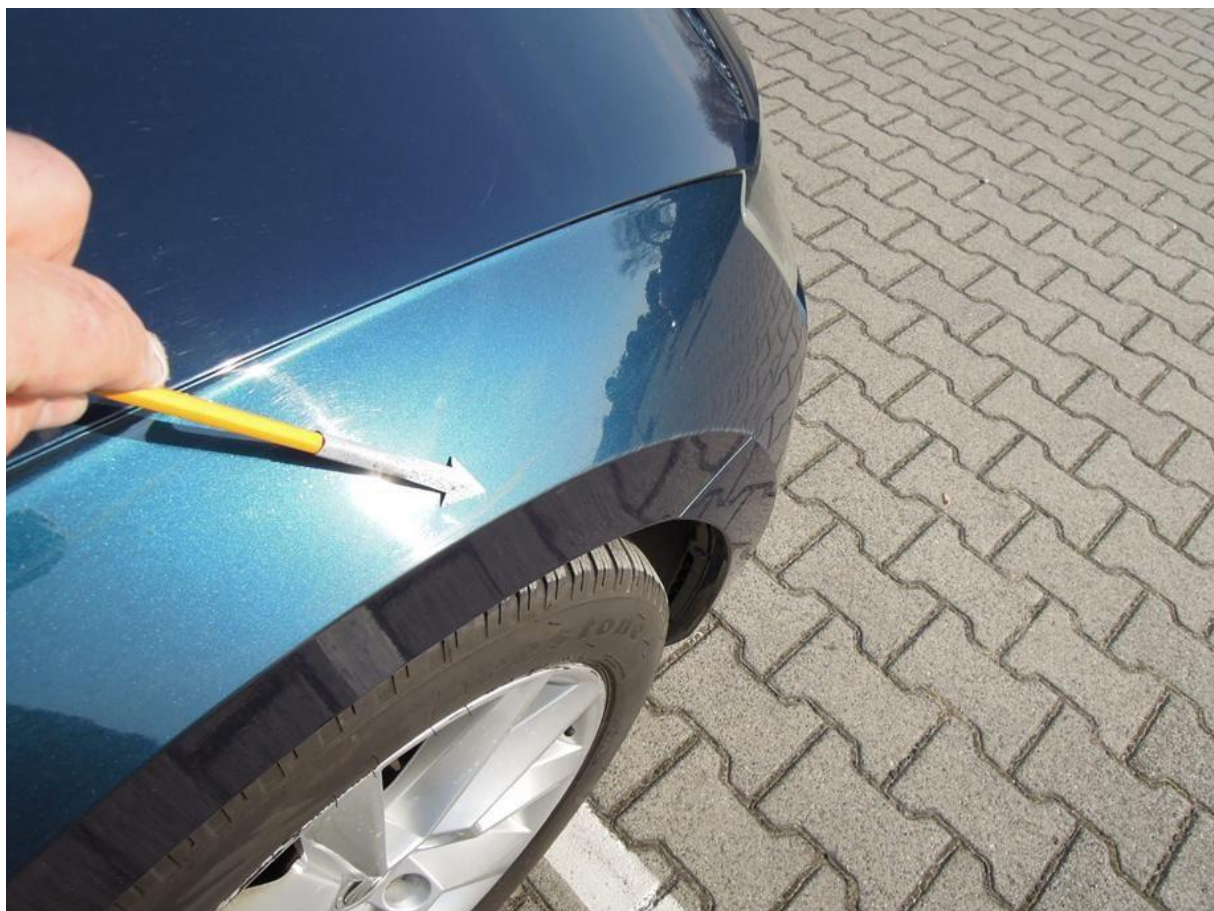
Fot. nr 59



Fot. nr 60



Fot. nr 61



Fot. nr 62



Fot. nr 63



Fot. nr 64



Fot. nr 65



Fot. nr 66





Fot. nr 67



Fot. nr 68



Fot. nr 69



Fot. nr 70



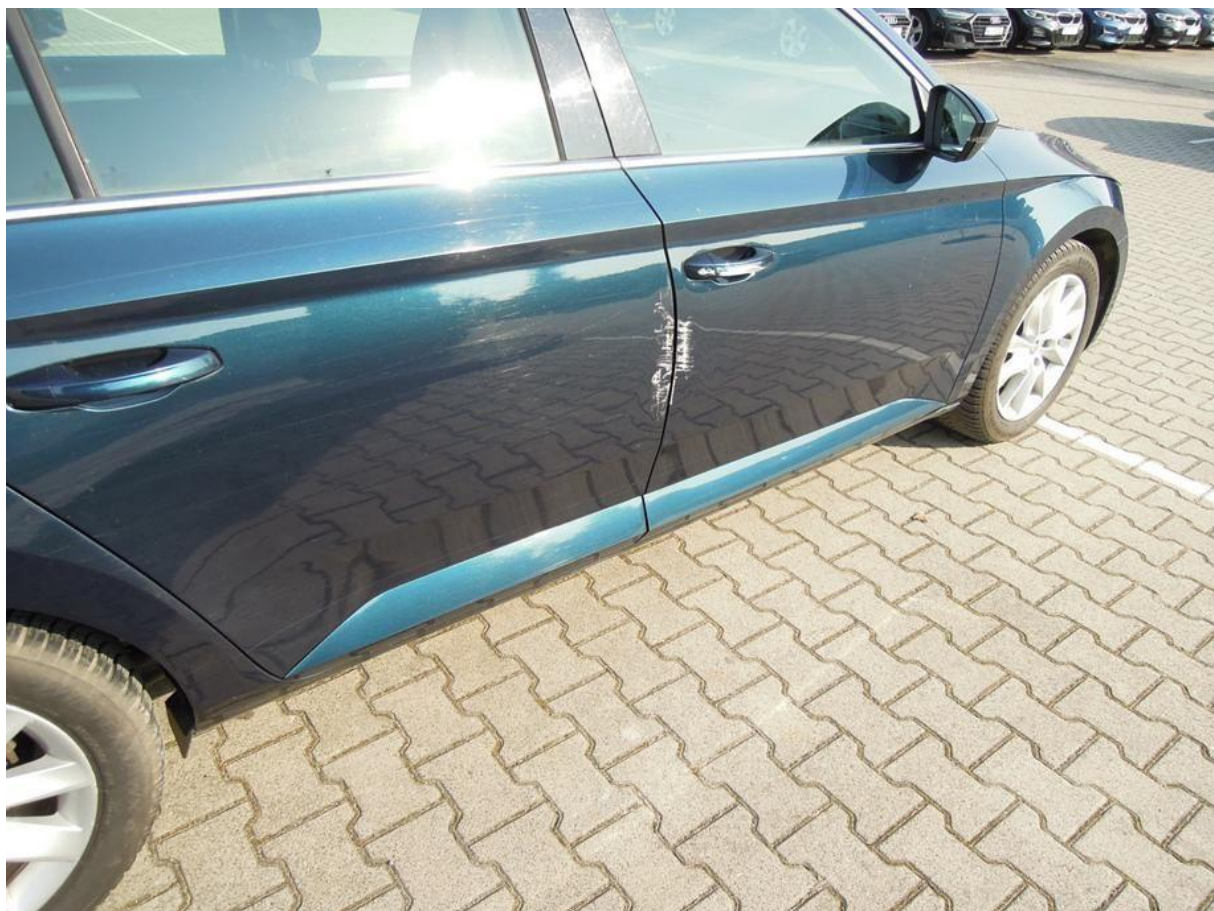
Fot. nr 71



Fot. nr 72



Fot. nr 73



Fot. nr 74



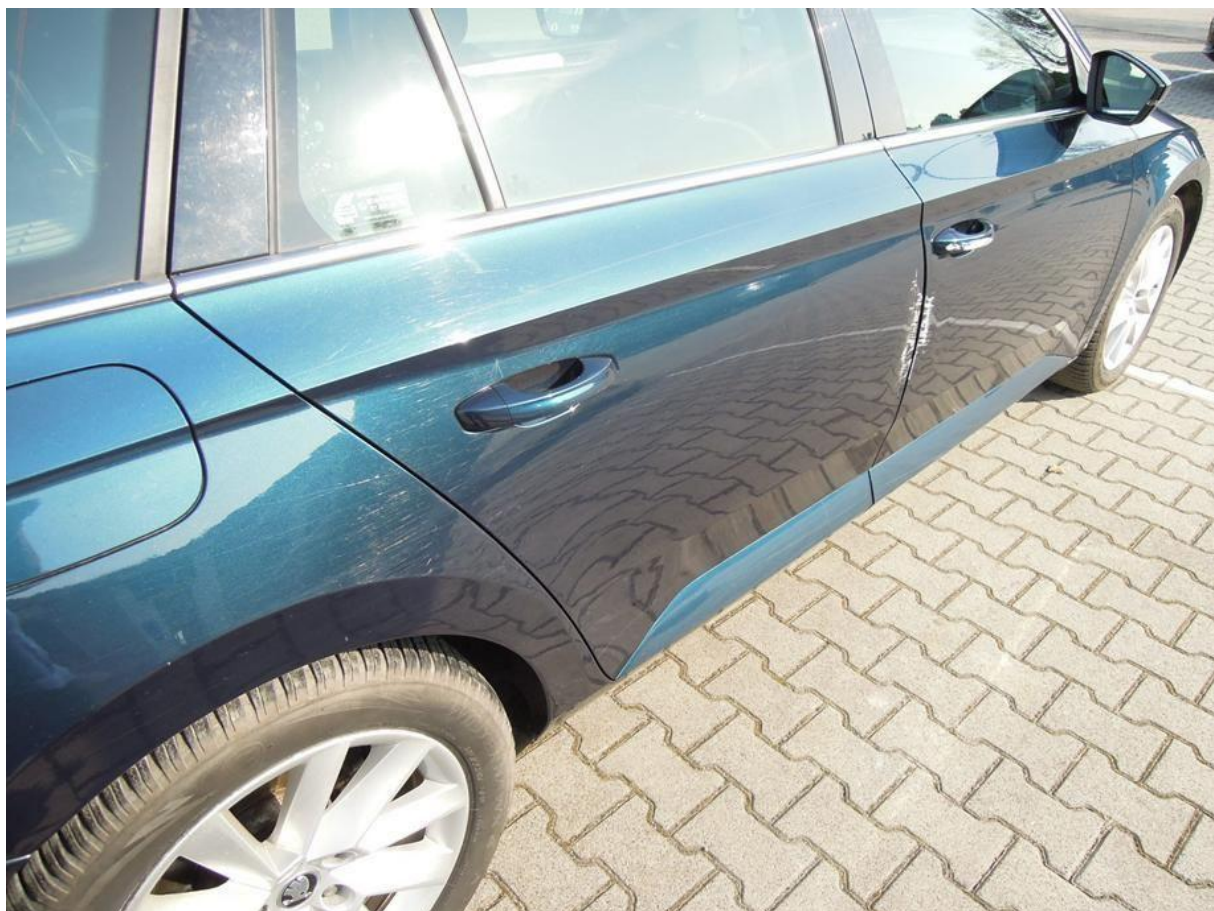
Fot. nr 75



Fot. nr 76



Fot. nr 77



Fot. nr 78



Fot. nr 79



Fot. nr 80



Fot. nr 81



Fot. nr 82





Fot. nr 83



Fot. nr 84



Fot. nr 85



Fot. nr 86



Fot. nr 87

*Dokument wystawiony elektronicznie, wa ny bez podpisu*