

Nr zlecenia DEKRA: PFP(W)/WAW/12199/25/02/18
Nr zlecenia/szkody:
Data zlecenia: 18-02-2025

DEKRA Polska - Centrala
02-673 Warszawa, ul. Konstruktorska 12A

Zleceniodawca:
Ryszard Świrk
PSA Finance Polska Sp. z o.o.
ul.Domaniewska 44 a
02-672 Warszawa



Rzeczoznawca: **mgr inż. Andrzej Szymkowiak**
DEKRA Polska - O. Wrocław

Ekspertyza techniczna

Zakres ekspertyzy	Wycena wartości pojazdu
Kod ekspertyzy	PFP(W)-WPO(Z), WP
Nr zlecenia DEKRA	PFP(W)/WAW/12199/25/02/18
Data zlecenia	18-02-2025
Zleceniodawca	Ryszard Świrk PSA Finance Polska Sp. z o.o. ul.Domaniewska 44 a, 02-672 Warszawa
Grupa obiektów (Eurotax)	dostawcze do 3,5t
Producent	CITROEN
Model/typ/wersja	Jumper 35 BlueHDi Euro 6 2179ccm - 140KM 3,5t 19-24, Jumper 35 BlueHDi L2H2 Control
Nr rejestracyjny	DW6MK77
VIN	VF7YCBNFB12R47059
Data oględzin	2025-02-27
Miejsce oględzin	Dolnośląskie, 52-017 Wrocław, Zabrzeńska, Wodziszławska, 8

Zestawienie wyników

Wartość obiektu netto (kupno)¹ 43 900 zł

Dane pojazdu

Grupa obiektów (Eurotax) Kod EC (Eurotax)	dostawcze do 3,5t 0141093
Producent Model	CITROEN Jumper 35 BlueHDi Euro 6 2179ccm - 140KM 3,5t 19-24
Typ/wersja	Jumper 35 BlueHDi L2H2 Control
Rodzaj nadwozia	furgon, wysoki dach
Masa własna [kg] Dopuszczalna masa całkowita [kg] Rozstaw osi 1/2	1955 3500 3450
Rodzaj silnika Doładowanie Układ oczyszczana spalin Norma czystości spalin Pojemność silnika [ccm] Moc silnika [KM/kW] Skrzynia biegów	z zapłonem samoczynnym turbosprężarka z chłodnicą powietrza SCE EURO 6 2179 140/103 manualna 6-biegowa
Nr rejestracyjny VIN	DW6MK77 VF7YCBNFB12R47059
Data 1. rejestracji Data nast. bad. techn. Rok produkcji	31-03-2021 31-03-2026 2020
Stan licznika [km]	79 705 (odczytany)
Kolor nadwozia/rodzaj powłoki	biały/UNI

Ogumienie

Oś	Koło	Producent, typ	Rozmiar	Profil/Zużycie
1	lewe	Bridgestone, Duravis R630	215/70 R15 109S	8.0 mm
1	prawe	Bridgestone, Duravis R630	215/70 R15 109S	5.0 mm
2	lewe	Bridgestone, Duravis R630	215/70 R15 109S	4.0 mm
2	prawe	Bridgestone, Duravis R630	215/70 R15 109S	4.0 mm

Wyposażenie standardowe wg Eurotax

- | | |
|---|---|
| 1. ABS | 17. Przegroda stała blaszana |
| 2. AFU (system wspomagania hamowania awaryjnego) | 18. Schowek formatu A4 na desce rozdzielczej, centralny otwarty |
| 3. Antena dachowa DAB | 19. Szyby barwione |
| 4. Drzwi boczne prawe przesuwne nieoszlone | 20. Szyby przednie sterowane elektrycznie |
| 5. Drzwi tylne dwuskrzydłowe, nieoszlone | 21. Tapicerka materiałowa Darko Noir |
| 6. Felgi stalowe 15 z ogumieniem 215/70 | 22. Uchwyty do mocowania ładunku |
| 7. Fotel kierowcy z regulacją wzdłużną i pochylenia oparcia i wysokości | 23. Uchwyty na kubki z przodu |
| 8. Hill Assist (system wspomagania ruszania na wzniesieniu) | 24. Wskaźnik poziomu oleju |
| 9. Immobiliser | 25. Wskaźnik zmiany biegów GSI |
| 10. Kolumna kierownicy z regulacją głębokości | 26. Wspomaganie układu kierowniczego |
| 11. Komputer pokładowy | 27. Zagłówki przednie z regulacją wysokości |
| 12. Koło zapasowe pełnowymiarowe | 28. Zamek centralny z pilotem |
| 13. Lakier uni | 29. Zawieszenie przednie Mac Pherson |
| 14. Lusterka boczne sterowane elektrycznie i ogrzewane | 30. Zawieszenie tylne standardowe |
| 15. Osłony przeciwbłotne przednie i tylne | 31. Zestaw palacza (przenośna popielniczka i zapalniczka) |
| 16. Poduszka powietrzna kierowcy | 32. Ławka 2-miejscowa |

Wyposażenie dealerskie

1. Fotel kierowcy amortyzowany	268 zł
2. Kierownica i drążek zmiany biegów w skórze	41 zł
3. Klimatyzacja automatyczna	1 138 zł
4. Regulator z ogranicznikiem prędkości	154 zł
5. Uchwyty na kubki i smartfon + podstawka do pisania z uchwytem na tablet	33 zł
6. Światła do jazdy dziennej LED	187 zł

Wartość bazowa pojazdu

Wartość bazowa pojazdu wg Eurotax (netto/zakup)¹ 48 699 zł

Korekty

Pierwsza rejestracja

Korekta 1. rejestracji **2 939 zł**
 Wartość pojazdu po korekcie 1. rejestracji 51 638 zł

Wyposażenie

Korekta wyposażenia **1 821 zł**
 Wartość pojazdu po korekcie wyposażenia 53 459 zł

Ogumienie

Korekta ogumienia **-262 zł**
 Wartość pojazdu po korekcie ogumienia 53 197 zł

Inne

Stan dbałości o pojazd (-3,00%)	-1 549 zł
Stwierdzone braki, uszkodzenia (szacunkowo) (-15,00%)	-7 746 zł
Łącznie inne	-9 295 zł
Wartość pojazdu po korektach innych	43 902 zł

Wartość rynkowa pojazdu

Wartość rynkowa przedmiotowego pojazdu wynosi:

43 900 zł (netto/zakup)¹

Powyższą wartość określono w oparciu o notowania cen samochodów używanych na rynku polskim Eurotax (baza danych nr 03-2025 POL) z uwzględnieniem parametrów technicznych i rynkowych mających wpływ na wartość pojazdu.

Dla pojazdów zarejestrowanych w Polsce powyższa wartość została określona na dzień sporządzenia wyceny.

Jeżeli pojazd nie jest zarejestrowany w kraju - podana wartość jest wartością hipotetyczną przy założeniu uiszczenia wszelkich opłat i podatków należnych przy wprowadzeniu pojazdu na polski obszar celny.

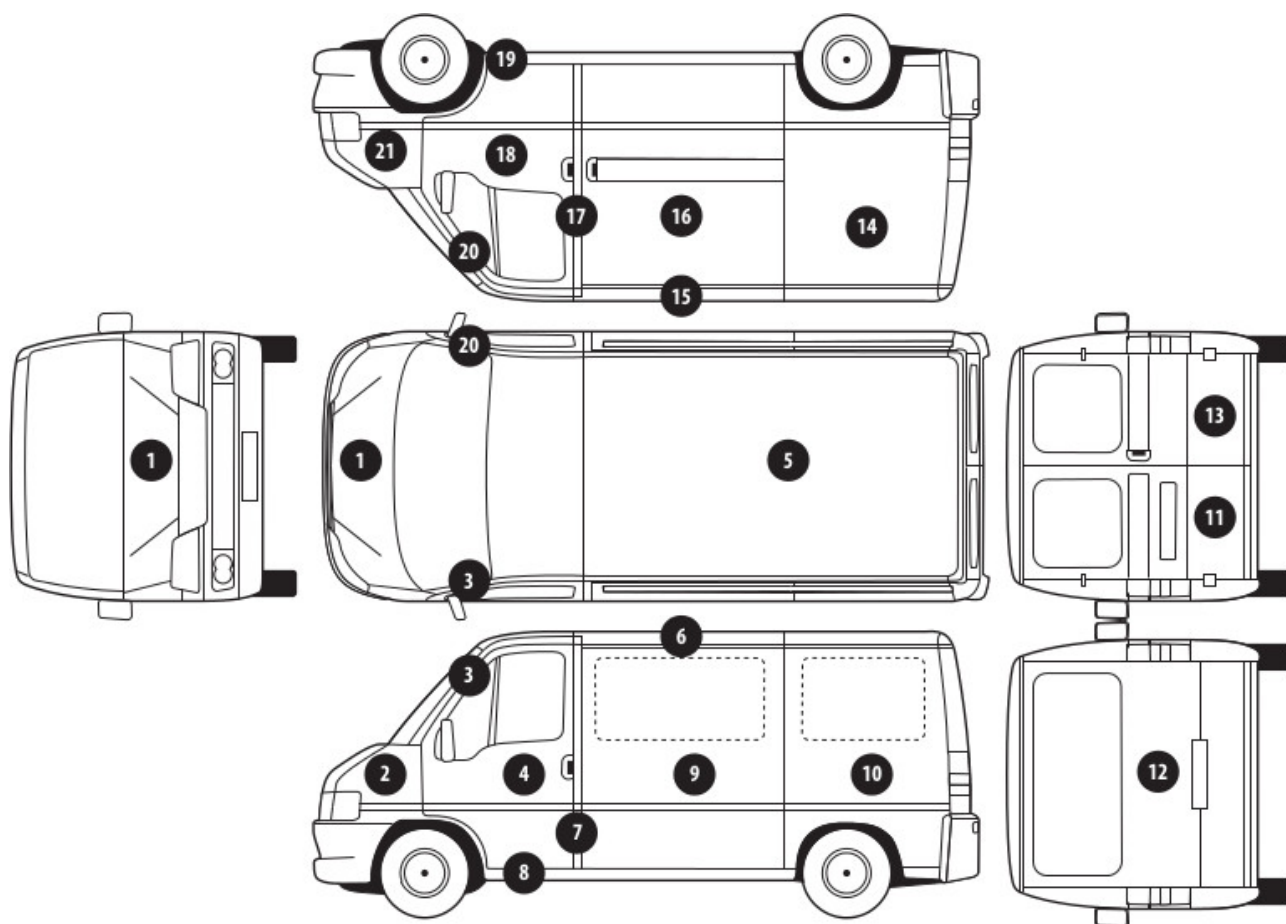
Data: 07-03-2025

Rzecznik DEKRA:
mgr inż. Andrzej Szymkowiak

Dokument wystawiony elektronicznie ważny bez podpisu.

[1] - Wartość obiektu (kupno) oraz Wartość obiektu (zakup) - oznaczają wartość rynkową obiektu pomniejszoną o uśrednioną (bądź szacunkową) marżę pośrednika zakupującego pojazdy do dalszej odsprzedaży

Pomiar grubości powłoki lakierowej poj.



Nr punktu kontroli	Kontrolowany element	Zmierzony przedział grubości powłoki lakierowej [μm]
1	Pokrywa przednia	do 150
2	Błotnik przedni lewy	do 150
3	Słupek przedni lewy	do 150
4	Drzwi przednie lewe	do 150
6	Dach część lewa	do 150
7	Słupek środkowy lewy	do 150
8	Próg lewy	do 150
10	Ściana boczna lewa	do 150
11	Drzwi tyłu lewe	do 150
13	Drzwi tyłu prawe	do 150
14	Ściana boczna prawa	do 150
15	Dach część prawa	do 150
16	Drzwi boczne prawe	do 150
17	Słupek środkowy prawy	do 150
18	Drzwi przednie prawe	do 150
19	Próg prawy	do 150
20	Słupek przedni prawy	do 150
21	Błotnik przedni prawy	do 150

Opis stanu technicznego**Nadwozie/Elementy karoserii**

Nazwa elementu	Opis elementu	Rodzaj uszkodzenia	Umiejscowienie / Rozmiar	Uwagi
Próg	praw.	zarysowanie		
Drzwi przesuwne	praw.	wgniecenie/nia		
Ściana	boczn. praw.	odkształcenie		
Ściana	boczn. praw.	zarysowanie		
Drzwi skrzydłowe	praw.	odkształcenie		
Drzwi skrzydłowe	lew.	wgniecenie/nia		
Ściana	boczn. lew.	odkształcenie		
Ściana	boczn. lew.	ubytek/odprysk(i) powłoki lakierowej		
Próg	lew.	ubytek/odprysk(i) powłoki lakierowej		

Stan techniczny nadwozia

Stan techniczny nadwozia opisano w załączonej tabeli.

Przeprowadzona naprawa blacharsko-lakiernicza

Nie stwierdzono

Nadwozie/Osprzęt

Nazwa elementu	Opis elementu	Rodzaj uszkodzenia	Umiejscowienie / Rozmiar	Uwagi
Emblemat		zarysowanie		
Listwa boczna	środ. p.	brak		
Zderzak	tyln.	zarysowanie		
Zderzak	tyln.	odkształcenie		
Kierunkowskaz lusterka	lew.	niekompletny(a)		
Lusterko zew.	lew.	pęknięcie		
Zderzak	przed.	zarysowanie		

Stan techniczny nadwozia (osprzęt).

Stan techniczny nadwozia (osprzęt) opisano w załączonej tabeli.

Nadwozie/Wnętrze

Nazwa elementu	Opis elementu	Rodzaj uszkodzenia	Umiejscowienie / Rozmiar	Uwagi
Podłoga przestrzeni ładunkowej		zarysowanie, liczne		
Podłoga przestrzeni ładunkowej		wgniecenie/nia		
Nadkole	lew.	wgniecenie/nia		
Nadkole	praw.	wgniecenie/nia		
Tapicerka drzwi skrzydłowych	praw.	pęknięcie		
Tapicerka drzwi skrzydłowych	lew.	połamany(a)		

Gałka zmiany biegów		ślady zużycia mat.		
Fotel	przed. l.	przepalenie		
Wykładziny tapicerskie wraz z osłonami				zabrudzenie

Stan techniczny nadwozia (wnętrze)

Stan techniczny nadwozia (wnętrze) opisano w załączonej tabeli.

Podwozie/Silnik/układ przeniesienia napędu

Nazwa elementu	Opis elementu	Rodzaj uszkodzenia	Umiejscowienie / Rozmiar	Uwagi
Płyn chłodniczy		poniżej dopuszczalnego poziomu		

Stan techniczny silnika z układem przeniesienia napędu.

Stan techniczny silnika z układem przeniesienia napędu opisano w załączonej tabeli.

Podwozie/Zawieszenie/koła

Nazwa elementu	Opis elementu	Rodzaj uszkodzenia	Umiejscowienie / Rozmiar	Uwagi
Opona koła	2. osi zew. lew.			brak powietrza

Stan techniczny podwozia (zawieszenie).

Stan techniczny podwozia (zawieszenie) opisano w załączonej tabeli.

Podwozie/Układ kierowniczy**Stan techniczny układu kierowniczego**

Stwierdzono następujące odstępstwa od stanu normatywnego:

Brak możliwości weryfikacji - pojazd udostępniono w warunkach parkingowych bez dostępu do stanowiska diagnostycznego.

Podwozie/Układ hamulcowy**Stan układu hamulcowego.**

Stwierdzono:

Brak możliwości weryfikacji - pojazd udostępniono w warunkach parkingowych bez dostępu do stanowiska diagnostycznego.

Uwagi ogólne - dot. wyceny**Dokumenty pojazdu**

Podczas oględzin przedstawiono dowód rej. poj. oraz wykonano jego fot. cyfrowe, które załączono do ekspertyzy.

Podczas oględzin nie przedstawiono do wglądu książki serwisowej pojazdu.

Informacja dotycząca pochodzenia pojazdu

Pojazd zakupiony w kraju u autoryzowanego przedstawiciela danej marki.

Dodatkowe uwagi dotyczące sam. osobowego:

Nie dotyczy.

Jazda próbna

Jazda próbna/próba ruchowa nie mogła zostać przeprowadzona. Poniżej przedstawiono komentarz:
Brak powietrza w oponie.

Badanie poprawności i/lub budowy numerów identyfikacyjnych/seryjnych obiektu:

Nie badano.

Weryfikacja prawdziwości danych obiektu, w tym roku produkcji i innych.

Nie przeprowadzono (z wyjątkiem roku produkcji) - przyjęto wg okazanych dokumentów i wskazanych źródeł.

Przeprowadzono dodatkową weryfikację roku produkcji.

Wg. daty produkcji el. wyposażenia pojazdu.

Zabezpieczenia przeciwkradzieżowe

fabryczne

- Nie weryfikowano odczytanego stanu drogomierza z zapisami w urządzeniach elektronicznych pojazdu.
 - Niniejsza ekspertyza służy wyłącznie do oszacowania wartości rynkowej przedmiotu wyceny i nie może być wykorzystywana do żadnego innego celu, niż wymieniony powyżej. Wycena nie może stanowić podstawy do oceny cech i stanu wycenianego obiektu przy jego zakupie.
 - Rzeczoznawca nie bierze na siebie odpowiedzialności za wady ukryte (prawne i fizyczne) oraz ewentualne skutki wynikające z dalszego użytkowania przedmiotu wyceny, a także za skutki wykorzystania samej wyceny.
 - Powyższa wycena nie jest szczegółową ekspertyzą stanu technicznego przedmiotu wyceny i za taką nie może być uznawana, w szczególności nie może być traktowana jako gwarancja sprzedaży przedmiotu wyceny za oszacowaną wartość.
 - Niniejsza wycena nie może być publikowana w całości w jakimkolwiek dokumencie bez zgody wykonawców i bez uzgodnienia z nimi formy i treści takiej publikacji.
 - Wycenę przeprowadzono w oparciu o dostarczoną dokumentację oraz badanie organoleptyczne wycenianego obiektu. Nie prowadzono badań diagnostycznych oraz weryfikacji warsztatowej przedmiotu wyceny.
 - Niniejsza wycena została sporządzona na podstawie oględzin wycenianego przedmiotu w warunkach występujących w miejscu jego udostępnienia.
-

Uwagi Rzeczoznawcy - dot. wyceny

Okazano 1 klucz do pojazdu.

Zastrzeżenia ograniczające - dot. wyceny

- Nie weryfikowano przebiegu pojazdu. Przyjęto na podstawie wskazań drogomierza.
- Niniejsza ekspertyza służy wyłącznie do oszacowania wartości rynkowej przedmiotu wyceny i nie może być wykorzystywana do żadnego innego celu, niż wymieniony powyżej. Wycena nie może stanowić podstawy do oceny cech i stanu wycenianego obiektu przy jego zakupie.
- Rzeczoznawca nie bierze na siebie odpowiedzialności za wady ukryte (prawne i fizyczne) oraz ewentualne skutki wynikające z dalszego użytkowania przedmiotu wyceny, a także za skutki wykorzystania samej wyceny.
- Powyższa wycena nie jest szczegółową ekspertyzą stanu technicznego przedmiotu wyceny i za taką nie może być uznawana.
- Niniejsza wycena nie może być publikowana w całości w jakimkolwiek dokumencie bez zgody wykonawców i bez uzgodnienia z nimi formy i treści takiej publikacji. Zakaz publikacji nie dotyczy posługiwania się wyceną w umowach cywilno-prawnych zawieranych przez zleceniodawcę i dotyczących przedmiotu wyceny.
- Wycenę przeprowadzono w oparciu o dostarczoną dokumentację oraz badanie organoleptyczne wycenianego obiektu. Nie prowadzono badań diagnostycznych oraz weryfikacji warsztatowej przedmiotu wyceny.
- Niniejsza wycena została sporządzona na podstawie oględzin wycenianego przedmiotu w warunkach występujących w miejscu jego udostępnienia.
- Nie badano poprawności i/lub budowy numerów identyfikacyjnych/seryjnych obiektu oraz nie weryfikowano prawdziwości wszystkich danych obiektu.

DOKUMENTACJA FOTOGRAFICZNA



Fot. 1.



Fot. 2.

DOKUMENTACJA FOTOGRAFICZNA



Fot. 3.



Fot. 4.

DOKUMENTACJA FOTOGRAFICZNA



Fot. 5.



Fot. 6.

DOKUMENTACJA FOTOGRAFICZNA



Fot. 7.



Fot. 8.

DOKUMENTACJA FOTOGRAFICZNA

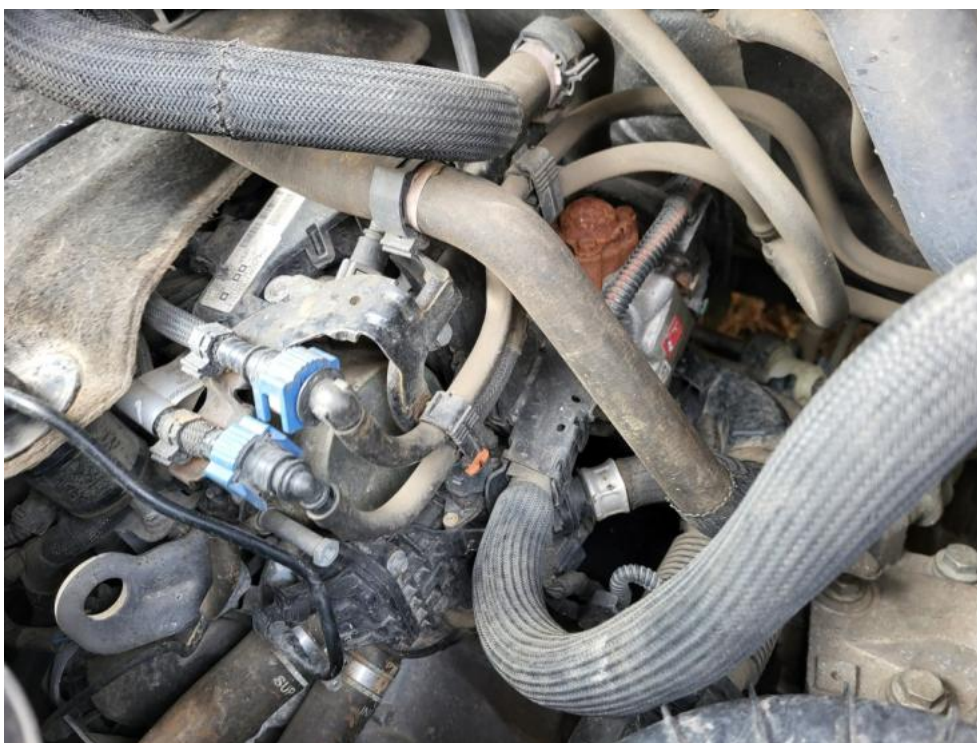


Fot. 9.



Fot. 10.

DOKUMENTACJA FOTOGRAFICZNA



Fot. 11.



Fot. 12.

DOKUMENTACJA FOTOGRAFICZNA



Fot. 13.



Fot. 14.

DOKUMENTACJA FOTOGRAFICZNA



Fot. 15.



Fot. 16.

DOKUMENTACJA FOTOGRAFICZNA



Fot. 17.



Fot. 18.

DOKUMENTACJA FOTOGRAFICZNA

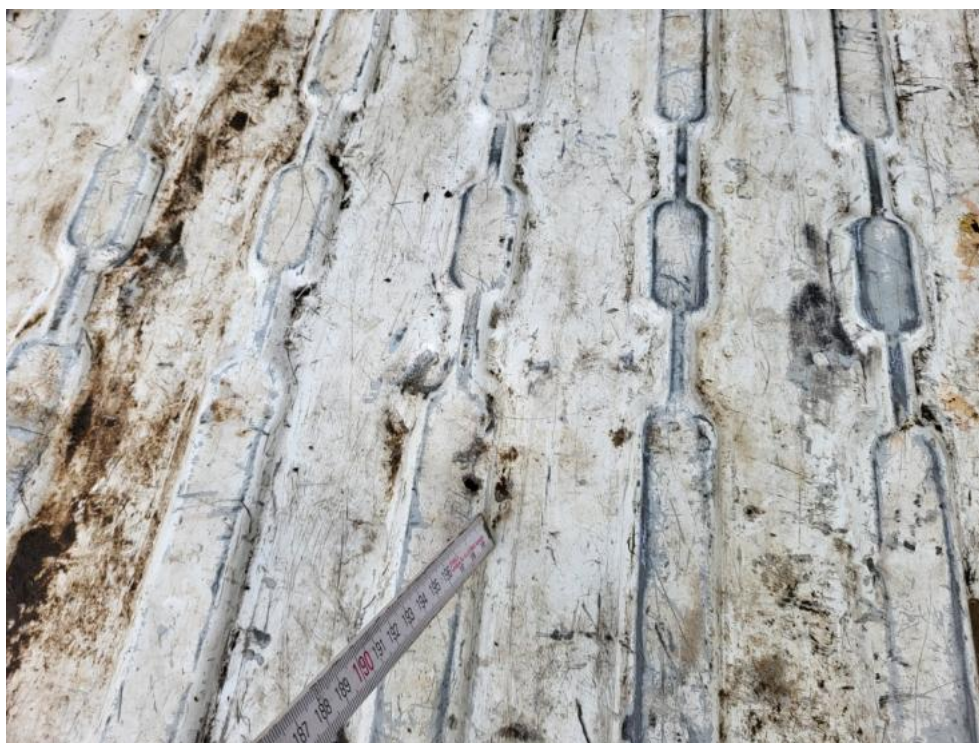


Fot. 19.



Fot. 20.

DOKUMENTACJA FOTOGRAFICZNA



Fot. 21.



Fot. 22.

DOKUMENTACJA FOTOGRAFICZNA



Fot. 23.



Fot. 24.

DOKUMENTACJA FOTOGRAFICZNA



Fot. 25.



Fot. 26.

DOKUMENTACJA FOTOGRAFICZNA



Fot. 27.



Fot. 28.

DOKUMENTACJA FOTOGRAFICZNA



Fot. 29.



Fot. 30.

DOKUMENTACJA FOTOGRAFICZNA



Fot. 31.



Fot. 32.

DOKUMENTACJA FOTOGRAFICZNA



Fot. 33.



Fot. 34.

DOKUMENTACJA FOTOGRAFICZNA



Fot. 35.



Fot. 36.

DOKUMENTACJA FOTOGRAFICZNA



Fot. 37.



Fot. 38.

DOKUMENTACJA FOTOGRAFICZNA



Fot. 39.



Fot. 40.

DOKUMENTACJA FOTOGRAFICZNA



Fot. 41.



Fot. 42.

DOKUMENTACJA FOTOGRAFICZNA



Fot. 43.



Fot. 44.

DOKUMENTACJA FOTOGRAFICZNA



Fot. 45.



Fot. 46.

DOKUMENTACJA FOTOGRAFICZNA



Fot. 47.



Fot. 48.

DOKUMENTACJA FOTOGRAFICZNA



Fot. 49.



Fot. 50.

DOKUMENTACJA FOTOGRAFICZNA



Fot. 51.

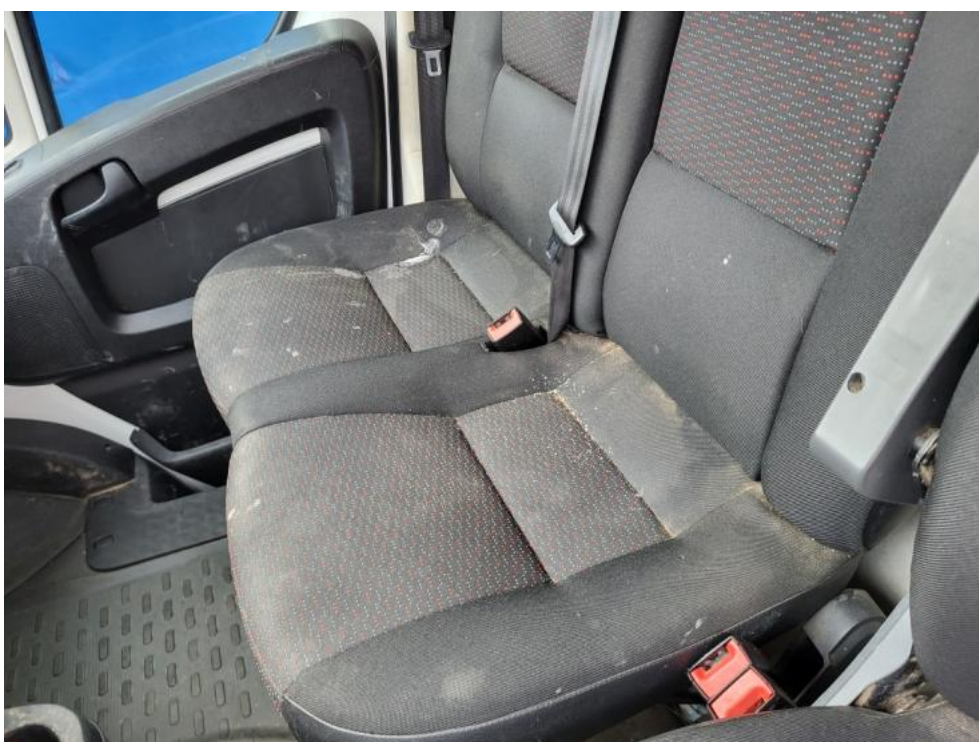


Fot. 52.

DOKUMENTACJA FOTOGRAFICZNA



Fot. 53.



Fot. 54.

DOKUMENTACJA FOTOGRAFICZNA



Fot. 55.



Fot. 56.

Arkusz kontrolny

Producent	CITROEN
Model	Jumper 35 BlueHDi Euro 6 2179ccm - 140KM 3,5t 19-24
Typ	Jumper 35 BlueHDi L2H2 Control
Nr rejestracyjny	DW6MK77
VIN	VF7YCBNFB12R47059

Wartość bazowa pojazdu

Notowanie (2019)	43 740 zł
Notowanie (2020)	48 699 zł
Notowanie (2021)	54 959 zł

Pierwsza rejestracja

Data 1. rejestracji	31-03-2021
Data wyceny	07-03-2025
Okres eksploatacji [lata]	4,08
Korekta 1. rejestracji	2 939 zł
Wartość pojazdu po korekcie 1. rejestracji	51 638 zł

Wyposażenie

Korekta wyposażenia	1 821 zł
Wartość pojazdu po korekcie wyposażenia	53 459 zł

Ogumienie

Korekta ogumienia	-262 zł
Wartość pojazdu po korekcie ogumienia	53 197 zł

Inne

Łącznie inne	-9 294,84 zł
Wartość pojazdu po korektach innych	43 902 zł

Wartość rynkowa pojazdu 43 900 zł (netto/zakup)¹