

Nr zlecenia: 115/07/03/2025/CarArena STANDARD

z dnia: 2025/03/07

**Zleceniodawca:**

CARARENA - Aukcje Samochodowe  
ul. Budowlanych 7  
62-081 Baranowo

**Rzeczoznawca:**

Przemysław Kalu ny/zatw. Pion Weryfikacyjny eRzeczoznawcy



## P o g l d o w y r a p o r t s t a n u t e c h n i c z n e g o

Zadanie: Ocena stanu technicznego i okre lenie warto ci rynkowej pojazdu

### DANE IDENTYFIKACYJNE POJAZDU

Dane: [O] III-2025

Rodzaj pojazdu:	<b>Samochód osobowy</b>	VIN:	<b>W B A 3 1 A J 0 1 0 C J 0 6 6 3 1</b>
Marka:	<b>BMW</b>	Nr rejestracyjny:	<b>PZ 202XR</b>
Model pojazdu:	<b>530 Touring Diesel MR`21 E6d G31</b>	Nr Info-Ekspert:	<b>003-06331</b>
Wersja:	<b>xDrive Luxury Line Steptronic</b>	Rok produkcji:	<b>2021</b>

Wskazanie drogomierza	81162 km
Data pierwszej rejestracji	2021/11/17
Data wa no ci badania technicznego	2025/11/22
Rodzaj nadwozia	kombi (uniwersalne) 5 drzwiowe
Dop. masa całk.	2610 kg*
Jednostka nap dowa	z zapł. samoczynnym Mild Hyb. (olej nap.)
Pojemno / Moc silnika	2993 ccm / 210kW (286KM)
Doładowanie	Turbosp. z chłodn. powietrza
Liczba cylindrów / Układ cylindrów / Liczba zaworów	6 / rz dowy / 24
Rodzaj skrzyni biegów	automatyczna
Rodzaj nap du	4WD (4x4)
Kolor powłoki lakierowej, (rodzaj lakieru)	szary 2-warstwowy z efektem metalicznym

### WYPOSA ENIE STANDARDOWE

L.p.	Nazwa elementu wyposażenia	L.p.	Nazwa elementu wyposażenia
1	ABS - system zapobiegaj cy blokowaniu kół	27	Poduszki powietrzne boczne przednie
2	Autoalarm	28	Pokrywa baga nika otwierana/zamykana automatycznie
3	ConnectedDrive Services	29	Przeł cznik wła ciwo ci jezdnych
4	Czujnik deszczu z automatyczn kontrol wiatel mijania	30	Przycisk Start/Stop
5	Dysze spryskiwaczy podgrzewane	31	Relingi dachowe czarne matowe

6	Dywaniki welurowe	32	System Active Park Distance Control (PDC - czujniki przód i tył)
7	Emergency call	33	System hamowania z odzyskiem energii
8	Hamulec ręczny z automatyczną funkcją hold	34	System kontroli trakcji
9	Immobilizer	35	System ochrony pieszych pasywny
10	Kierownica wielofunkcyjna	36	System ostrzegania o ryzyku kolizji Active Guard
11	Klimatyzacja automatyczna 2 strefowa rozszerzony zakres funkcji	37	System przeładunkowy
12	Kolumna kierownicy regulowana w 2 płaszczyznach	38	Szyby atermiczne
13	Komputer pokładowy	39	wiatła tylne LED
14	Koła w kształcie rombu, 2 szt.	40	Tapicerka tekstylna Junction
15	Kurtyny powietrzne boczne	41	Tarcze kół aluminiowe 17" "V-Spoke 618"
16	Lakier niemetalizowany Biel alpejska	42	Telefonia ulepszona z rozszerzonymi funkcjami
17	Listwy ozdobne ciemne oksydowane srebro, matowe z listw akcentów w perłowym chromie	43	Teleservices
18	Lusterka zewnętrzne składane elektrycznie	44	Tempomat z funkcją hamowania
19	Lusterko wewnętrzne trzecie ciemniane automatycznie	45	Tuner radiowy cyfrowy DAB
20	Mocowanie fotelików dziecięcych ISOFIX	46	Uchwyt na napoje
21	Obramowania szyb chromowane	47	Uchwyty do mocowania bagażu w bagażniku
22	Oparcie siedzenia tylnych dzielone na 3 części i składane	48	Układ dynamicznej kontroli stabilności (DSC)
23	Oświetlenie powitalne	49	Wspomaganie układu kierowniczego elektromechaniczne Servotronic
24	Pakiet lusterek zewnętrznych rozszerzony	50	Zabezpieczenie kół przed kradzieżą
25	Podłokietnik centralny przedni	51	Zamek centralny zdalnie sterowany
26	Podłokietnik siedzenia tylnych	52	Zestaw naprawczy opon

#### L.p. Nazwa pakietu / elementu pakietu wyposażenia standardowego

- 1 BMW Live Cockpit Professional z systemem nawigacji  
System nawigacji satelitarnej  
Wyświetlacz wskaźników 12,3"  
Monitor pokładowy 12,3" dotykowy, rozdzielczość 1920x720
- 2 Kierownica sportowa pokryta skórą  
Kierownica sportowa  
Kierownica pokryta skórą
- 3 Lusterka zewnętrzne podgrzewane i regulowane elektrycznie  
Lusterka zewnętrzne regulowane elektrycznie  
Lusterka zewnętrzne podgrzewane elektrycznie
- 4 Pakiet Connected Professional  
Serwis Real Time Traffic Information  
Usługi Concierge Services  
Funkcja Remote 3D View  
Przygotowanie do Apple CarPlay  
Usługi zdalne
- 5 Pakiet Luxury Line  
Wykończenie zewnętrzne Chrome Line  
Tapicerka ze skóry Dakota  
Oświetlenie Ambiente  
Listwy ozdobne Fineline Ridge z listw akcentów w perłowym chromie  
Panel deski rozdzielczej pokryty skórą syntetyczną Sensatec  
Tarcze kół aluminiowe 18" "W-Spoke 632"
- 6 Poduszki powietrzne kierowcy i pasażera  
Poduszka powietrzna kierowcy  
Poduszka powietrzna pasażera

## WYPOSA ENIE DODATKOWE

### L.p. Nazwa elementu wyposażenia

- 1 Asystent parkowania z kamer cofania  
Kamera cofania  
Asystent parkowania
- 2 Dach panoramiczny regulowany elektrycznie
- 3 Fotele przednie podgrzewane  
Fotel kierowcy podgrzewany  
Fotel pasażera podgrzewany
- 4 Fotele przednie z regulacją odcinka lędźwiowego  
Fotel kierowcy z regulacją odcinka lędźwiowego  
Fotel pasażera z regulacją odcinka lędźwiowego
- 5 Lakier metalizowany (dopłata)
- 6 Ogrzewanie postojowe
- 7 Podsufitka BMW Individual w kolorze antracytowym
- 8 Relingi dachowe w kolorze srebrnym matowym (dopłata)
- 9 System Active Protection
- 10 System Dostępu komfortowy
- 11 Systemy asystujące kierowcy Professional (dopłata)  
Tempomat aktywny  
System Stop & Go  
System ostrzegania o ograniczeniach prędkości Speed Limit  
System ostrzegania przed kolizją z tyłu  
System ostrzegania o ruchu poprzecznym z tyłu pojazdu  
Asystent martwego pola lusterek  
Asystent zmiany pasa ruchu  
Asystent kierowania i pasa ruchu  
System ostrzegania przed kolizją z pojazdem poprzedzającym i pieszymi z funkcją hamowania miejskiego  
System ochrony przed kolizją boczno-tylną aktywny  
System ostrzegający przed niezamierzonymi zmianami pasa ruchu z aktywną interwencją ukł. kier. przy prędkości powyżej 70  
System ostrzegania o ruchu poprzecznym z przodu pojazdu  
Asystent zatrzymania awaryjnego
- 12 Szyby tylne przyciemniane
- 13 Tapicerka ze skóry Dakota (dopłata)

## OPIS ZAMONTOWANEGO W POJE DZIE OGUMIENIA

Koło	Marka, typ	Bieżnik [mm]
Przednie lewe:	MICHELIN 225/55 R17 97H ALPIN 5 ZP *MOE	7,0
Przednie prawe:	MICHELIN 225/55 R17 97H ALPIN 5 ZP *MOE	7,0
Tylne lewe:	MICHELIN 225/55 R17 97H ALPIN 5 ZP *MOE	6,0
Tylne prawe:	MICHELIN 225/55 R17 97H ALPIN 5 ZP *MOE	6,0

## KOREKTY WARTOŚCI POJAZDU

KOREKTA ZA PIERWSZĄ REJESTRACJĘ	(+)
KOREKTA ZA WYPOSA ENIE	(+)
KOREKTA ZA PRZEBIEG	(+)
KOREKTY RÓŻNE:	
Stan utrzymania i dbałość o pojazd	(-)
Regionalna sytuacja rynkowa	(-)
KOREKTY RÓŻNE RAZEM	(-)

## OPIS STANU TECHNICZNEGO ZESPOŁÓW POJAZDU



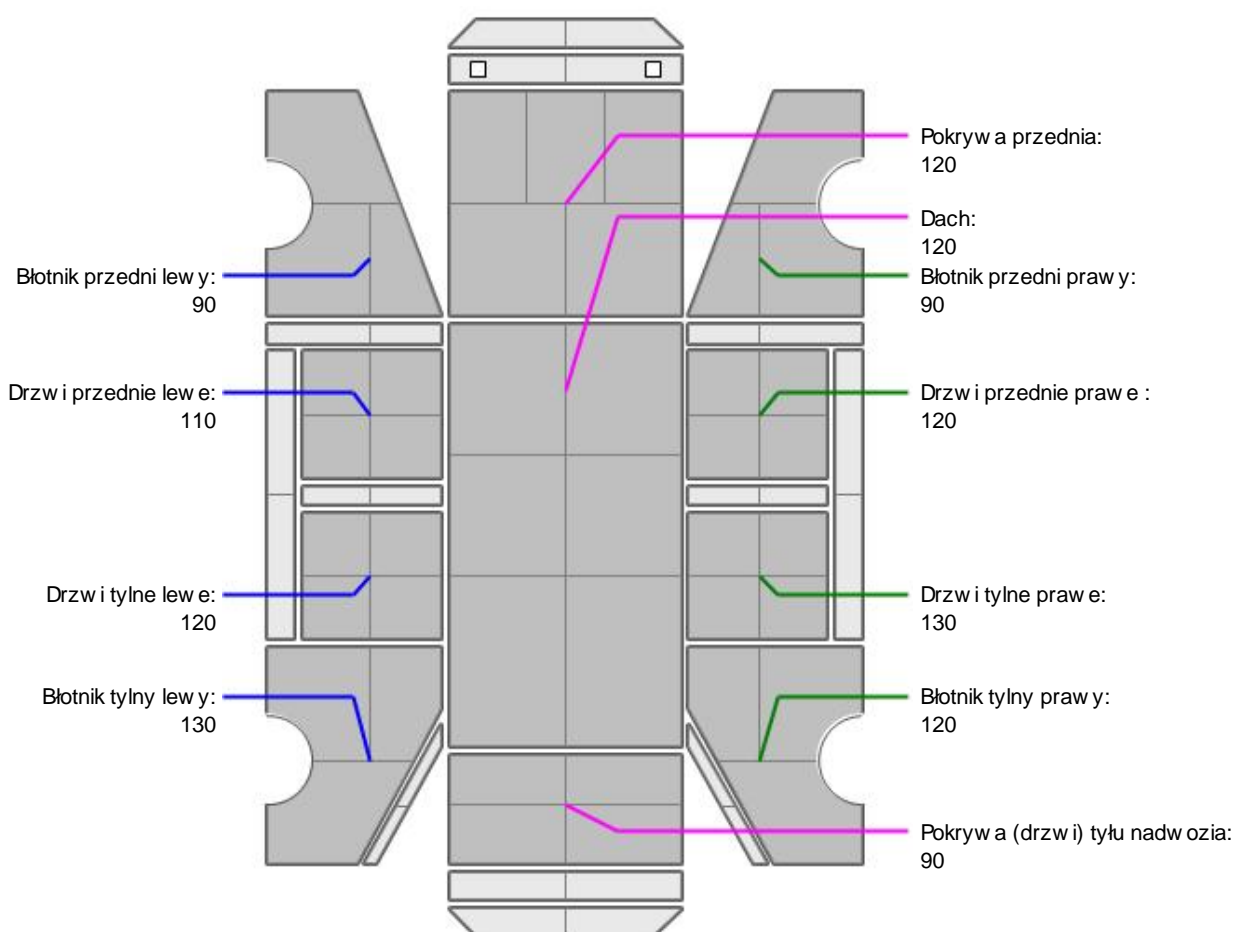
### NADWOZIE - Szkielet i poszycia zewn trzne

L.p.	Nazwa elementu	L / P	Rodzaj uszkodzenia	Opis	Fot. nr
1	Błotnik przedni	P	Zarysowania powłoki lakierowej		
2	Pokrywa przednia		Zarysowania powłoki lakierowej		
3	Drzwi boczne przednie	P	Zarysowania powłoki lakierowej		
4	Drzwi boczne tylne	P	Zarysowania powłoki lakierowej		
5	Drzwi tyłu nadwozia		Zarysowania powłoki lakierowej		

Na pozostałych elementach oblachowania bryły nadwozia stwierdzono równie typowe dla jego okresu eksploatacji uszkodzenia powłoki lakierowej (zarysowania, odpryski, itp.)



### NADWOZIE – Opis powłoki lakierowej



L.p.	Nazwa elementu	L / P	Grubość powłoki [µm]	Opis
1	Pokrywa przednia		120	
2	Dach		120	
3	Błotnik przedni	L	90	
4	Drzwi przednie	L	110	
5	Drzwi tylne	L	120	
6	Błotnik tylny	L	130	
7	Błotnik przedni	P	90	

8	Drzwi przednie	P	120	
9	Drzwi tylne	P	130	
10	Błotnik tylny	P	120	
11	Pokrywa (drzwi) tyłu nadwozia		90	

Podane przedziały grubości powłoki lakierowej, dotyczą punktów pomiarowych. Nie mogą być traktowane jako gwarancja, a grubość powłoki lakierowej w innych punktach nie wykracza poza te przedziały. Pomiar powłoki lakierowej został wykonany urzędowo z dniem bieżącym w posiadaniu rzeczoznawcy. Pomiar wykonany innym przyrządem może się różnić.



### NADWOZIE – Wyposażenie zewnętrzne

L.p.	Nazwa elementu	L / P	Rodzaj uszkodzenia	Opis	Fot. nr
1	Poszycie zderzaka przedniego		Odpryski powłoki lakierowej, zarysowania		
2	Poszycie zderzaka tylnego		Zarysowane		
3	Szyba przednia		Odpryski warstwy zewnętrznej		



### NADWOZIE – Wyposażenie wewnętrzne

Wnętrze pojazdu nosi typowe dla jego okresu eksploatacji zabrudzenia oraz zużycie wszystkich elementów.

## JAZDA KONTROLNA

1	Główny przebieg pracy silnika	BEZ UWAG
2	Przyspieszenia pojazdu	BEZ UWAG
3	Praca układu kierowniczego	BEZ UWAG
4	Stożkowość ruchu pojazdu	BEZ UWAG
5	Główny (stuk) zawieszenia	BEZ UWAG
6	Zmiana biegów, działanie sprzęgła	BEZ UWAG
7	Główny skrzyni biegów / bloku napędowego	BEZ UWAG
8	Skuteczność hamulca zasadniczego	BEZ UWAG
9	Skuteczność hamulca pomocniczego	BEZ UWAG
10	Działanie drogow. i szybkościomierza	BEZ UWAG
11	Wskaźnik temperatury silnika	BEZ UWAG
12	Skuteczność ogrzewania i przewietrzania	BEZ UWAG

Próba ruchowa przeprowadzona na zimnym silniku w warunkach parkingowych z prędkością do 15km/h.

## DOKUMENTY I KOMPLETACJA POJAZDU

1	Kluczyki (ilość sztuk)	2
2	Dowód rejestracyjny	TAK
3	Instrukcja obsługi	TAK
4	Gaśnica	TAK
5	Trójkąt ostrzegawczy	TAK
6	Apteczka	TAK
7	Zabezpieczenia przeciw kradzieżom	TAK

## Zastrzeżenia ograniczające opinię.

Ü Zawarte w niniejszej Ocenie/Raporcie informacje (w tym dotyczące wyposażenia) służy jedynie ogólnym celom informacyjnym. Ocena/Raport nie może być zatem traktowana jako oferta w rozumieniu przepisów Kodeksu Cywilnego oraz opisu towaru ani zapewnienia w rozumieniu art. 4 Ustawy z dnia 27 lipca 2002 roku o szczególnych warunkach sprzedaży konsumenckiej.

Ü Ocena/Raport została sporządzona w celu ustalenia istnienia albo nieistnienia uszkodzeń nieakceptowalnych po zawarciu umowy korzystania z samochodu lub innych okoliczności uzgodnionych w zleceniu. Ocena/Raport nie obejmuje typowych uszkodzeń wynikających z eksploatacji samochodu oraz jego standardowego zużycia.

Ü Jeżeli chcesz traktować ten dokument jako źródło wiedzy o samochodzie przy jego zakupie, czynisz to na własną odpowiedzialność. Rzeczoznawca sp.j. nie ponosi odpowiedzialności za takie użycie tej Oceny/Raporu.

Ü Niniejsza wycena służy wyłącznie do oszacowania wartości rynkowej przedmiotu wyceny i nie może być wykorzystywana do żadnego innego celu, niż wymieniony powyżej. W szczególności wycena nie może stanowić podstawy do oceny cech i stanu wycenianego obiektu przy jego zakupie.

Ü Rzeczoznawca nie bierze na siebie odpowiedzialności za wady ukryte (prawne i fizyczne) oraz ewentualne skutki wynikające z dalszego użytkowania przedmiotu wyceny, a także za skutki wykorzystania samej wyceny.

Ü Powyższa wycena nie jest ekspertyzą stanu technicznego przedmiotu wyceny i za taką nie może być uznawana, w szczególności nie może być traktowana jako gwarancja sprzedaży przedmiotu wyceny za oszacowaną wartość.

Ü Wycenę przeprowadzono w oparciu o dostarczoną dokumentację oraz badanie organoleptyczne wycenianego obiektu. Nie prowadzono badań diagnostycznych oraz weryfikacji warsztatowej przedmiotu wyceny.

Ü Nie stwierdzono dodatkowych niesprawności i/lub uszkodzeń i/lub braków w zakresie możliwym do ustalenia w warunkach oględzin tj. bez dostępu do spodu pojazdu, specjalistycznego sprzętu diagnostycznego, jazdy próbnej wykonanej w warunkach drogowych z obciążeniem.

Ü Rzeczoznawca podczas oględzin poza warszatem nie jest w stanie stwierdzić wypadkowej przeszłości pojazdu. W przypadku podwyższonych wartości pomiarów powłoki lakierowej, konieczna jest ekspertyza w warunkach warsztatowych.

Ü Rok produkcji pojazdu - nie weryfikowano. Przyjeto w oparciu o dane przekazane przez Zleceniodawcę.

Ü Niniejsza wycena nie może być publikowana w całości w jakimkolwiek dokumencie bez zgody wykonawców i bez uzgodnienia z nimi formy i treści takiej publikacji. Zakaz publikacji nie dotyczy posługiwania się wyceną w umowach cywilno-prawnych zawieranych przez zleceniodawcę i dotyczących przedmiotu.

Ü Przed odbiorem pojazdu, kupujący zobowiązany jest do konfrontacji rzeczywistego stanu z informacjami zawartymi w wycenie. Odbiór przedmiotu jest równoznaczny ze zrzeczeniem się wszelkich roszczeń, co do stanu technicznego.

Ü Nie badano poprawności i/lub budowy numerów identyfikacyjnych/seryjnych obiektu oraz nie weryfikowano prawdziwości danych obiektu.

Ü Niniejsza wycena nie może być traktowana jako gwarancja sprzedaży przedmiotu wyceny za oszacowaną wartość.

Ü W przypadku ujawnienia dodatkowych informacji dotyczących przedmiotowego pojazdu, niedostępnych w czasie wykonywania niniejszej opinii, zaprezentowane stanowisko może ulec zmianie.

Ü W opinii założono, że nie wykryto żadnych faktów, które mogłyby istotnie wpływać na wartość wycenionego pojazdu, jeżeli w opisie pojazdu nie widnieją inaczej.

Ü Rzeczoznawca nie ponosi odpowiedzialności za ewentualne błędy wynikające z przedstawionych informacji otrzymanych od użytkownika/sprzedawcy/zamawiającego wycenę, jeżeli brak podstaw do kwestionowania ich zgodnie ze stanem rzeczywistym lub jeżeli ustalenie stanu rzeczywistego przez rzeczoznawcę było niemożliwe lub znacznie utrudnione.

Ü Wyposażenie standardowe wg. Info - Ekspert. Rzeczoznawca nie ponosi odpowiedzialności za ewentualne błędy programu. Opis stanu technicznego pojazdu jest ważny na dzień oględzin. Rzeczoznawca nie bierze odpowiedzialności za zmiany stanu pojazdu wynikające z dalszej eksploatacji lub postoju (np. uszkodzenie akumulatora, powiększenie lub powstanie ognisk korozji, uszkodzenie układu hamulcowego, itp.)

Ü Jeżeli elementy jednostki napędowej, układu przeniesienia napędu itp., są rozmontowane, rzeczoznawca nie weryfikuje kompletności poszczególnych układów. Możliwość wystąpienia braków w kompletacji (np. ze względu na wykorzystanie unieruchomionego pojazdu jako „dawcy części”.

Ü Nie weryfikowano odczytanego stanu drogomierza z zapisami w urządzeniach elektronicznych pojazdu.

ü W przypadku pojazdów z niesprawnym akumulatorem lub bez niego - podjęcie sprawne go akumulatora nie gwarantuje sprawności technicznej pojazdu.

ü Nie weryfikowano gwarancji, statusu pakietów serwisowych i kompletności w zakresie osprzętu dodatkowego, z którym przedmiot był zamówiony.

*Dokument wystawiony elektronicznie, w pełni bez podpisu*

DOKUMENTACJA FOTOGRAFICZNA



Fot. nr 1



Fot. nr 2





Fot. nr 3



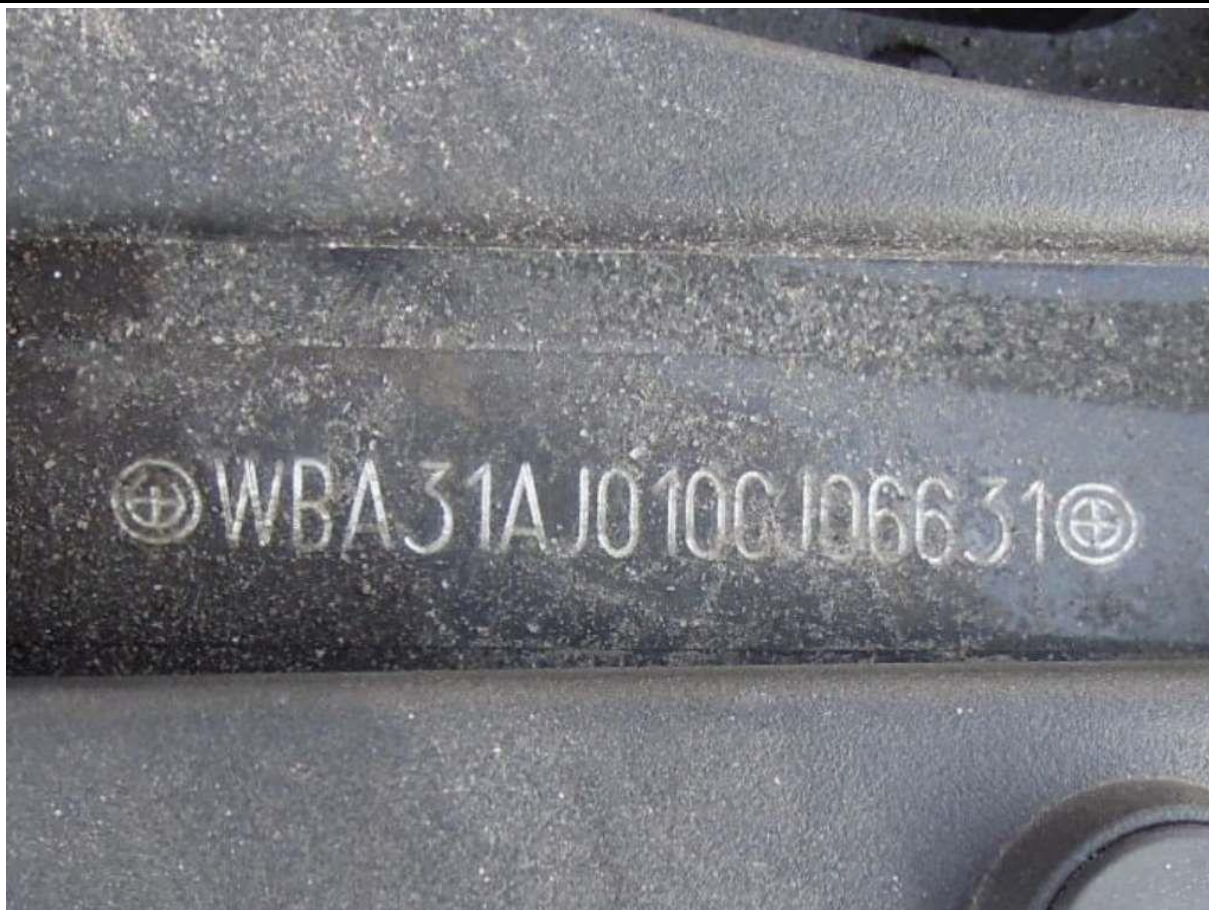
Fot. nr 4



Fot. nr 5



Fot. nr 6



Fot. nr 7



Fot. nr 8



Fot. nr 9



Fot. nr 10



Fot. nr 11



Fot. nr 12



Fot. nr 13



Fot. nr 14



Fot. nr 15



Fot. nr 16



Fot. nr 17



Fot. nr 18





Fot. nr 19



Fot. nr 20



Fot. nr 21



Fot. nr 22



Fot. nr 23



Fot. nr 24



Fot. nr 25



Fot. nr 26



Fot. nr 27



Fot. nr 28



Fot. nr 29



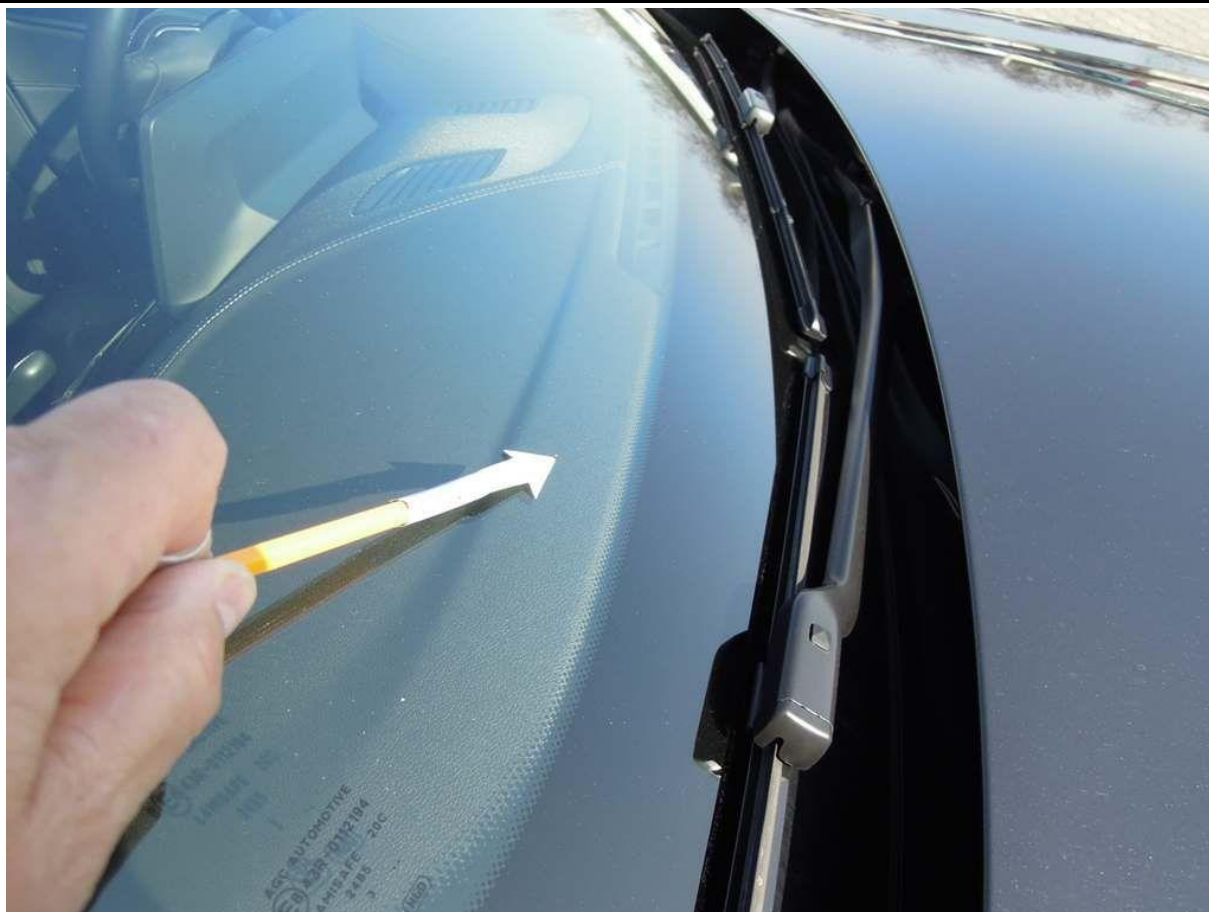
Fot. nr 30



Fot. nr 31



Fot. nr 32



Fot. nr 33



Fot. nr 34





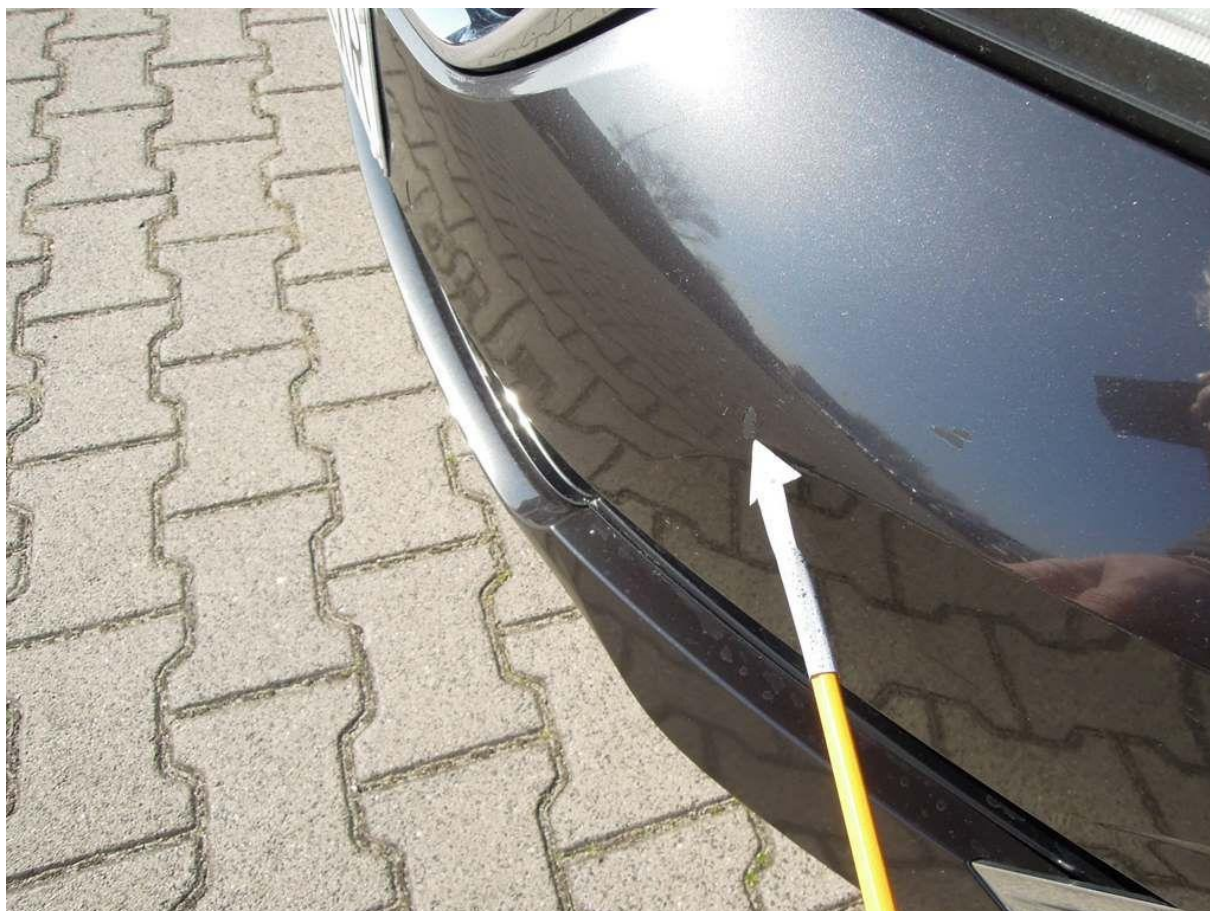
Fot. nr 35



Fot. nr 36



Fot. nr 37



Fot. nr 38



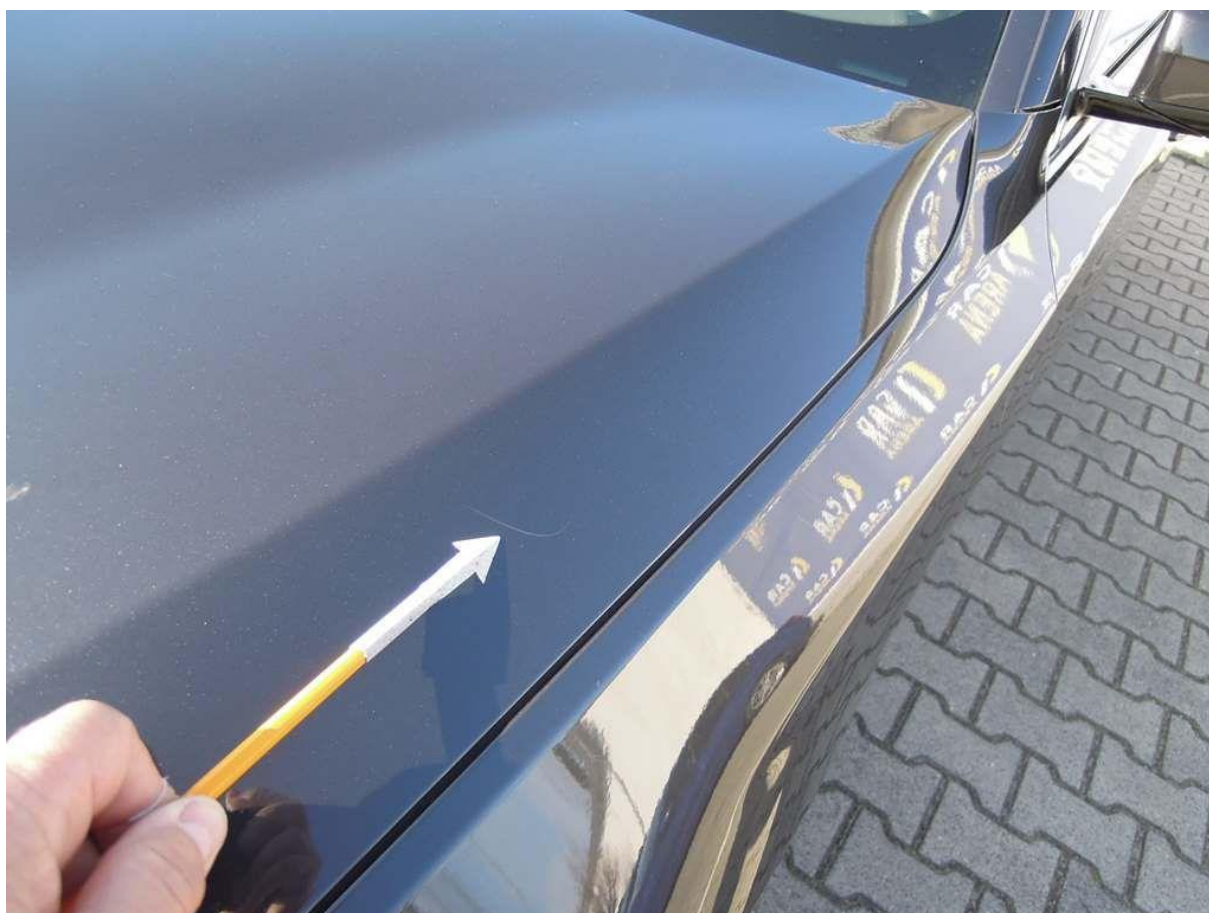
Fot. nr 39



Fot. nr 40



Fot. nr 41



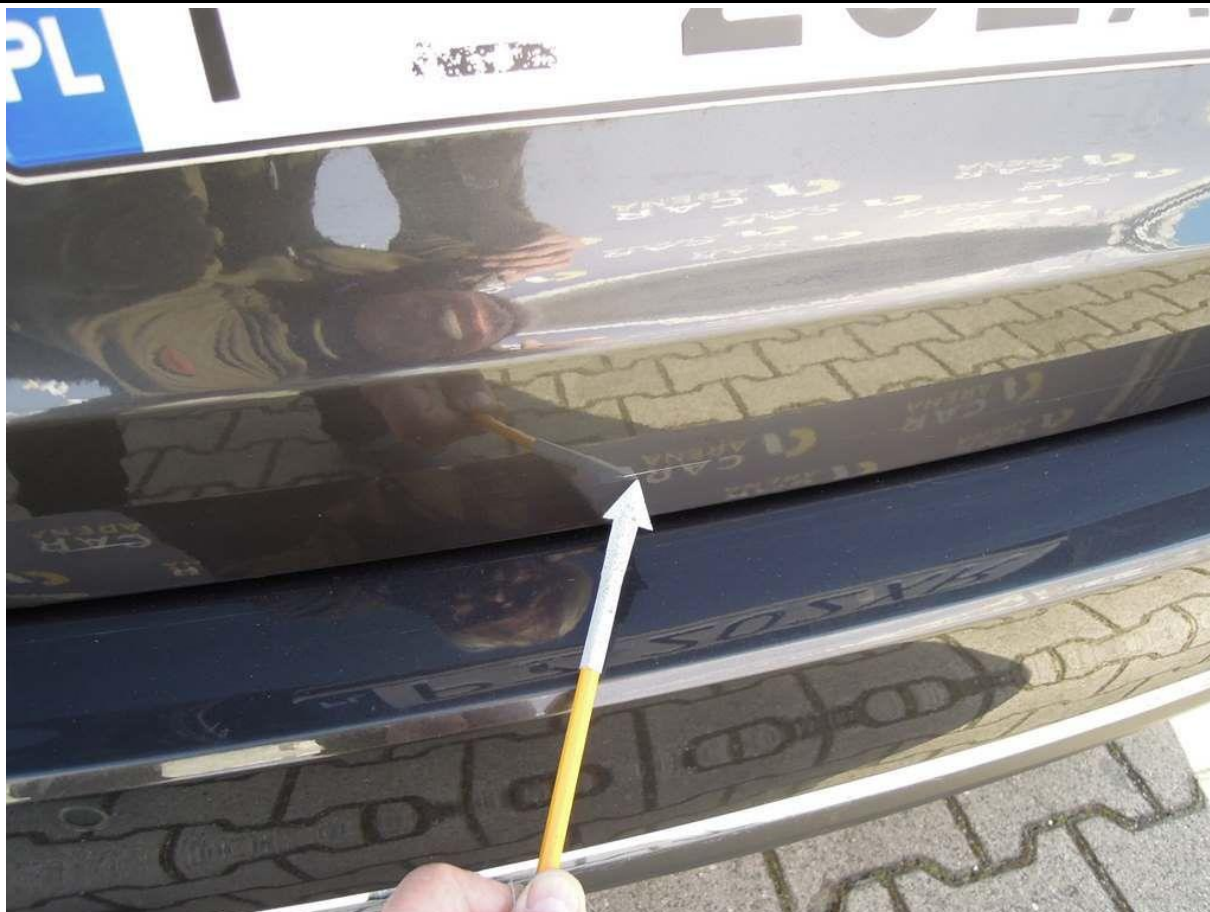
Fot. nr 42



Fot. nr 43



Fot. nr 44



Fot. nr 45



Fot. nr 46



Fot. nr 47



Fot. nr 48



Fot. nr 49



Fot. nr 50





Fot. nr 51



Fot. nr 52



Fot. nr 53



Fot. nr 54



Fot. nr 55



Fot. nr 56



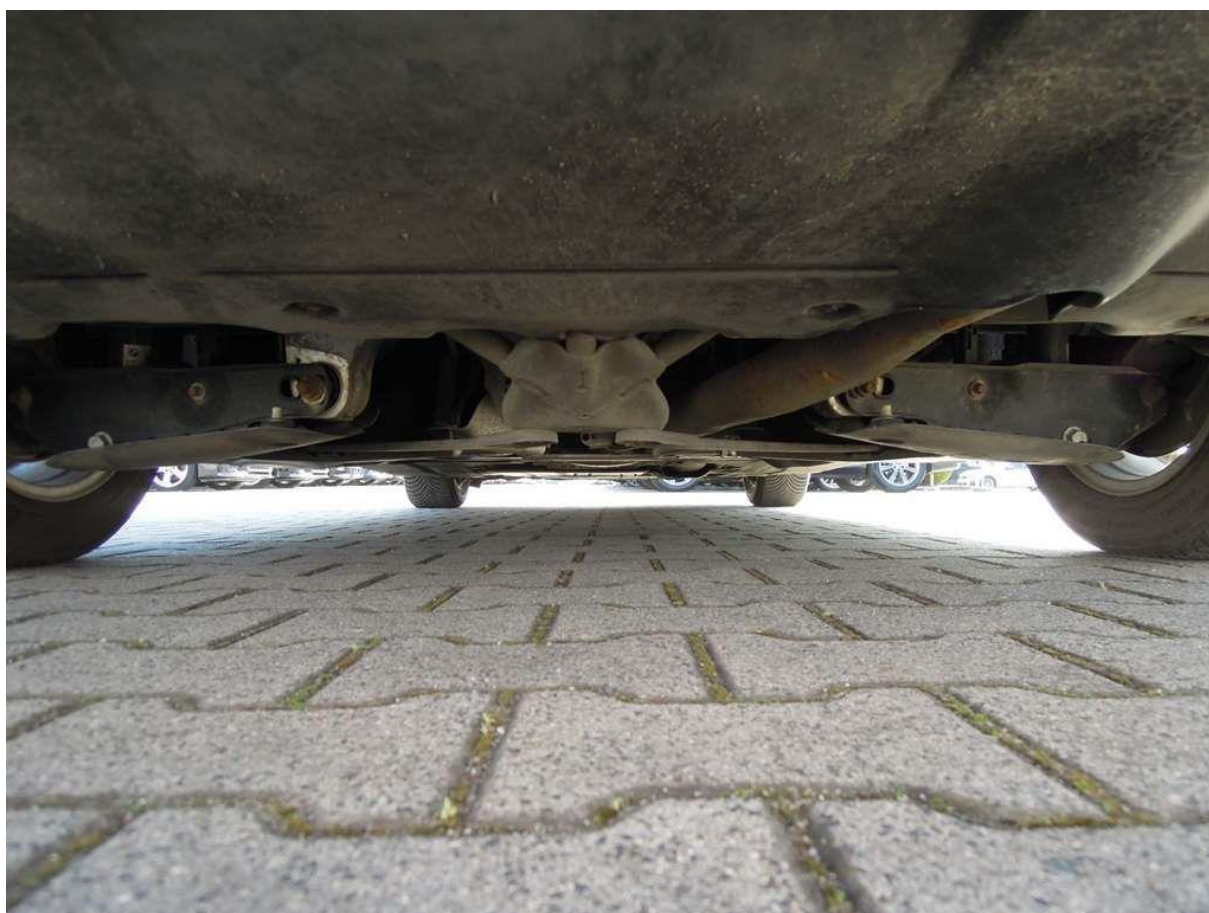
Fot. nr 57



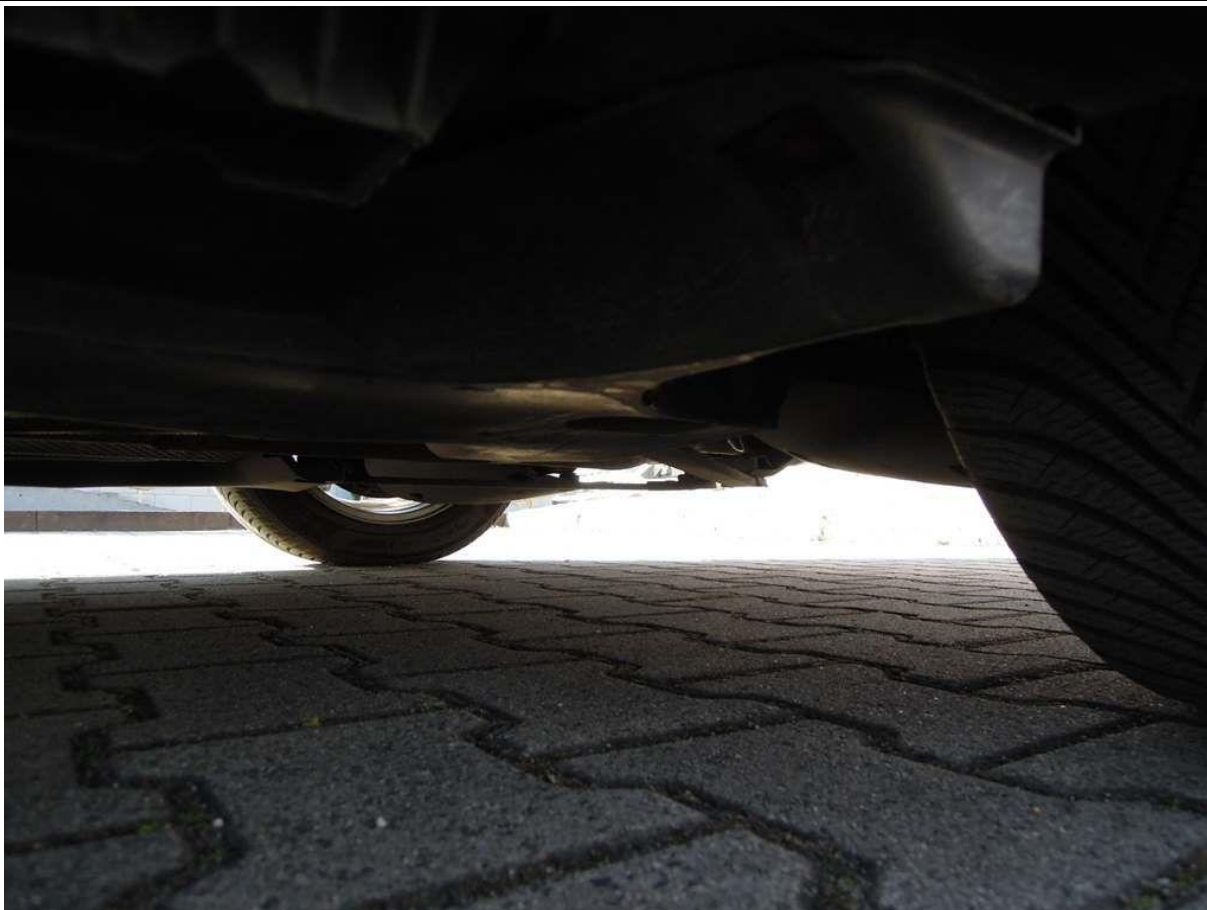
Fot. nr 58



Fot. nr 59



Fot. nr 60



Fot. nr 61



Fot. nr 62



Fot. nr 63



Fot. nr 64



Fot. nr 65

*Dokument wystawiony elektronicznie, w a ny bez podpisu*