

Nr zlecenia: 82/20/02/2025/CarArena STANDARD

z dnia: 2025/02/20

**Zleceniodawca:**

CARARENA - Aukcje Samochodowe  
ul. Budowlanych 7  
62-081 Baranowo

**Rzeczoznawca:**

Piotr Kucharski/zatw. pion weryfikacyjny eRzeczoznawcy



## P o g l d o w y r a p o r t s t a n u t e c h n i c z n e g o

Zadanie: Ocena stanu technicznego i określenie wartości rynkowej pojazdu

### DANE IDENTYFIKACYJNE POJAZDU

Dane: [O] II-2025

Rodzaj pojazdu: <b>Samochód osobowy</b>	VIN: <b>T M B J T 6 N J 0 J Z 1 7 7 7 2 6</b>
Marka: <b>SKODA</b>	Nr rejestracyjny: <b>WW659YH</b>
Model pojazdu: <b>Fabia III 1.4 TDI-CR MR`15 E6</b>	Nr Info-Ekspert: <b>034-02841</b>
Wersja: <b>Ambition</b>	Rok produkcji: <b>2018</b>

Wskazanie drogomierza	190962 km
Data pierwszej rejestracji	2018/06/06
Data wa no ci badania technicznego	2025/03/26
Rodzaj nadwozia	kombi (uniwersalne) 5 drzwiowe
Dop. masa całk.	1663 kg*
Jednostka nap dowia	z zapłonem samoczynnym
Pojemno / Moc silnika	1422 ccm / 77kW (105KM)
Doładowanie	Turbosp. z chłodn. powietrza
Liczba cylindrów / Układ cylindrów / Liczba zaworów	3 / rz dowy / 12
Rodzaj skrzyni biegów	manualna
Rodzaj nap du	przedni (4x2)
Kolor powłoki lakierowej, (rodzaj lakieru)	Granatowy 2-warstwowy typu uni

### WYPOSA ENIE STANDARDOWE

L.p.	Nazwa elementu wyposażenia	L.p.	Nazwa elementu wyposażenia
1	ABS - system zapobiegający blokowaniu kół	21	Schowki pod przednimi fotelami
2	Blokada mechanizmu różnicowego centralnego elektroniczna EDL	22	Siedzenia tylne dzielone i składane
3	Blokada mechanizmu różnicowego XDS	23	System elektronicznej kontroli toru jazdy ESP
4	Fotel kierowcy z regulacją wysokości	24	System kontroli ciśnienia w oponach
5	Gniazdo 12V	25	System p/porozgony MSR
6	Gniazdo 12V w bagażniku	26	System p/porozgony przy przyspieszaniu ASR
7	Immobilizer	27	System pokolizyjny ACS

8	Kieszenie w oparciach foteli przednich	28	System Start/Stop
9	Klimatyzacja	29	System wspomagania nagłego hamowania
10	Kolumna kierownicy z regulacją wysoko i ci i o boku ci	30	Szyby przednie regulowane elektrycznie
11	Komputer pokładowy	31	Szyby przyciemniane
12	Konsola centralna	32	wiatła do jazdy dziennej
13	Kurtyny powietrzne boczne	33	wiatła p/mgienne przednie
14	Ogranicznik pr dko ci	34	wiatło dodatkowe STOP
15	Pakiet Chrom	35	Tarcze kół stalowe 6Jx15
16	Poduszka powietrzna kierowcy	36	Uchwyt na napoje dla pasażerów I rzędu siedzących
17	Poduszka powietrzna pasażera z możliwością odłączenia	37	Uchwyt na napoje dla pasażerów II rzędu siedzących
18	Poduszki powietrzne boczne przednie	38	Wspomaganie układu kierowniczego zmienne
19	Roleta do bagażnika automatyczna	39	Zamek centralny zdalnie sterowany
20	Schówek na okulary	40	Zestaw naprawczy opon

**L.p. Nazwa pakietu / elementu pakietu wyposażenia standardowego**

- Lusterka zewnętrzne podgrzewane i regulowane elektrycznie w kolorze nadwozia  
Lusterka zewnętrzne regulowane elektrycznie  
Lusterka zewnętrzne w kolorze nadwozia  
Lusterka zewnętrzne podgrzewane elektrycznie
- Radioodtwarzacz Skoda SWING CD/MP3 SD + USB + AUX-in  
Wyświetlacz 5" dotykowy, kolorowy

**WYPOSAŻENIE DODATKOWE****L.p. Nazwa elementu wyposażenia**

- Czujniki parkowania - tył
- Koło zapasowe
- Tarcze kół aluminiowe 6Jx15

**OPIS ZAMONTOWANEGO W POJEŻDŻY OGUMIENIA**

Koło	Marka, typ		Bieżnik [mm]
Przednie lewe:	*FIRESTONE 185/60 R15	WINTERHAWK	6,5
Przednie prawe:	*FIRESTONE 185/60 R15	WINTERHAWK	6,5
Tylne lewe:	*FIRESTONE 185/60 R15	WINTERHAWK	6,0
Tylne prawe:	*FIRESTONE 185/60 R15	WINTERHAWK	6,0

**KOREKTY WARTOŚCI POJAZDU**

KOREKTA ZA PIERWSZĄ REJESTRACJĄ	( + )
KOREKTA ZA WYPOSAŻENIE	( + )
KOREKTA ZA PRZEBIEG	( - )
KOREKTY RÓŻNE:	
Zadana szacunkowa korekta z tytułu wcześniejszych napraw	( - )
Stan utrzymania i dbałość o pojazd	( - )
KOREKTY RÓŻNE RAZEM	( - )
KOREKTA ZA OGUMIENIE	( + )

**OPIS STANU TECHNICZNEGO ZESPOŁÓW POJAZDU****NADWOZIE - Szkielet i poszycia zewnętrzne**

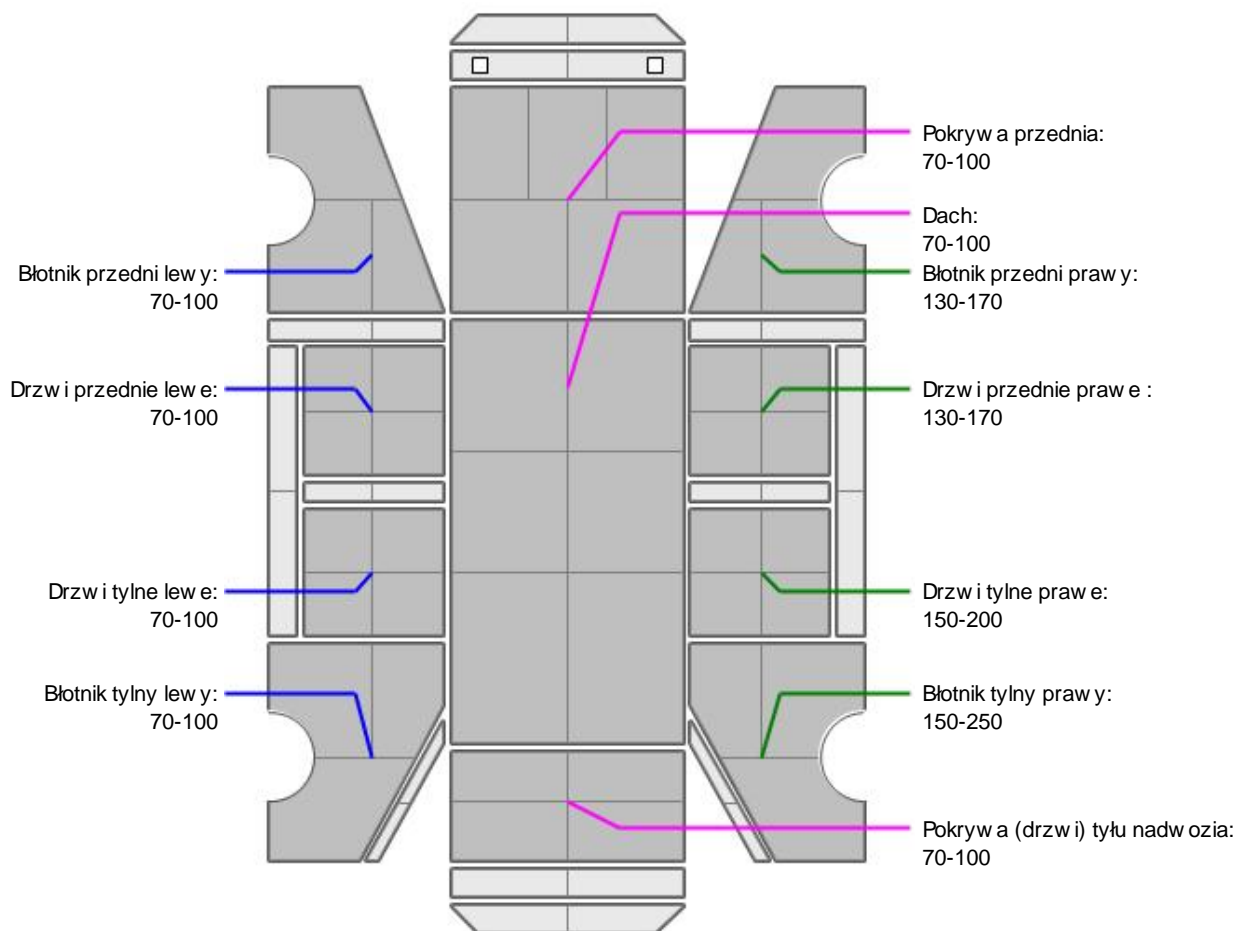
L.p.	Nazwa elementu	L / P	Rodzaj uszkodzenia	Opis	Fot. nr
1	Błotnik przedni	P	Zarysowania powłoki lakierowej		
2	Pokrywa przednia		Odpryski powłoki lakierowej	Rozerwane wygłuszenie	
3	Drzwi boczne przednie	L	Zarysowania powłoki lakierowej		
4	Drzwi boczne przednie	P	Zarysowania powłoki lakierowej		
5	Drzwi boczne tylne	L	Zarysowania powłoki lakierowej		

6	Słupki rodki	L	Zarysowania powłoki lakierowej		
7	Próg	L	Zarysowania powłoki lakierowej		
8	Próg	P	Zarysowania powłoki lakierowej		
9	Dach		Odpryski powłoki lakierowej z miejsc korozji blachy		
10	Błotnik tylny	L	Odpryski powłoki lakierowej		
11	Błotnik tylny	P	Zarysowania powłoki lakierowej		
12	Pokrywa tylna		Zarysowania powłoki lakierowej	Rozerwana uszczelka	

Na pozostałych elementach obłachowania bryły nadwozia stwierdzono również typowe dla jego okresu eksploatacji uszkodzenia powłoki lakierowej (zarysowania, odpryski, itp.)



### NADWOZIE – Opis powłoki lakierowej



L.p.	Nazwa elementu	L / P	Grubość powłoki [μm]	Opis
1	Pokrywa przednia		70-100	
2	Dach		70-100	
3	Błotnik przedni	L	70-100	
4	Drzwi przednie	L	70-100	
5	Drzwi tylne	L	70-100	
6	Błotnik tylny	L	70-100	
7	Błotnik przedni	P	130-170	
8	Drzwi przednie	P	130-170	
9	Drzwi tylne	P	150-200	
10	Błotnik tylny	P	150-250	
11	Pokrywa (drzwi) tyłu nadwozia		70-100	

Podane przedziały grubości powłoki lakierowej, dotyczą punktów pomiarowych. Nie mogą być traktowane jako gwarancja, a grubość powłoki lakierowej w innych punktach nie wykracza poza te przedziały. Pomiar powłoki lakierowej został wykonany urzędowo w posiadaniu rzeczoznawcy. Pomiar wykonany innym przyrządem może się różnić.



### NADWOZIE – Wyposażenie zewnętrzne

L.p.	Nazwa elementu	L / P	Rodzaj uszkodzenia	Opis	Fot. nr
1	Zderzak przedni		Zarysowany	Płaska atrapa	
2	Zderzak tylny		Zarysowany		
3	Szyba przednia		Odpryski warstwy zewnętrznej		
4	Klamka zewnętrzna drzwi bocznych przednich	P	Zarysowana		



### NADWOZIE – Wyposażenie wewnętrzne

L.p.	Nazwa elementu	L / P	Rodzaj uszkodzenia	Opis	Fot. nr
1	Przestrzeń bagażowa		Zarysowania		
2	Wykładzina podłogi		Przepalenie		
3	Fotel przedni kpl.	L	Przepalone miejscowo poszycie, Zabrudzone		
4	Fotel przedni kpl.	P	Przepalone miejscowo poszycie, Poplamione		
5	Kanapa tylna		Poplamiona		
6	Wykładzina dachu (podsufitka)		Zabrudzona		
7	Poszycie tapicerskie drzwi bocznych przednich	L	Zarysowania		
8	Poszycie tapicerskie drzwi bocznych przednich	P	Zarysowania		



### SILNIK z osprzętem, układem paliwowym i wydechowym

L.p.	Nazwa elementu	Rodzaj uszkodzenia	Opis	Fot. nr
1	Głowica silnika		Płaska osłona	



### PODWOZIE – ZAWIESZENIE I KOŁA

L.p.	Nazwa elementu	L / P	Rodzaj uszkodzenia	Opis	Fot. nr
1	Tarcza koła przedniego ze stopu lekkiego	L	Zadrapania krawędzi bocznej		
2	Tarcza koła przedniego ze stopu lekkiego	P	Zadrapania krawędzi bocznej		
3	Tarcza koła tylnego ze stopu lekkiego	L	Zadrapania krawędzi bocznej		
4	Tarcza koła tylnego ze stopu lekkiego	P	Zadrapania krawędzi bocznej		



**UKŁAD KIEROWNICZY**

L.p.	Nazwa elementu	L / P	Rodzaj uszkodzenia	Opis	Fot. nr
1	Koło kierownicy		Przetarcia		

**JAZDA KONTROLNA**

- |   |                                   |          |
|---|-----------------------------------|----------|
| 1 | Gło no pracy silnika              | BEZ UWAG |
| 2 | Praca układu kierowniczego        | BEZ UWAG |
| 3 | Gło no (stuki) zawieszenia        | BEZ UWAG |
| 4 | Zmiana biegów, działanie sprz gła | BEZ UWAG |
| 5 | Skuteczno hamulca zasadniczego    | BEZ UWAG |

Próba ruchowa przeprowadzona na niewielkim dystansie, na zimnym silniku, w warunkach parkingowych, z pr dko ci do 15 km/h.

**DOKUMENTY I KOMPLETACJA POJAZDU**

- |   |                             |               |
|---|-----------------------------|---------------|
| 1 | Kluczyki (ilo sztuk)        | okazano 1szt. |
| 2 | Dowód rejestracyjny         | TAK           |
| 3 | Zestaw narz dzi fabrycznych | TAK           |
| 4 | Podno nik samochodowy       | TAK           |
| 5 | Instrukcja obsługi          | TAK           |
| 6 | Ga nica                     | TAK           |

**POZOSTAŁE INFORMACJE**

- 1 Pochodzenie pojazdu**  
Krajowy
- 2 Badanie poprawno ci numerów identyfikacyjnych**  
Numer VIN wybity na karoserii, numer VIN tabliczki znamionowej zgodny z dowodem rejestracyjnym
- 3 Weryfikacja odczytanego stanu drogomierza**  
Odczytany z licznika

### Zastrzeżenia ograniczające opinię.

Ü Zawarte w niniejszej Ocenie/Raporcie informacje (w tym dotyczące wyposażenia) służy jedynie ogólnym celom informacyjnym. Ocena/Raport nie może być zatem traktowana jako oferta w rozumieniu przepisów Kodeksu Cywilnego oraz opisu towaru ani zapewnienia w rozumieniu art. 4 Ustawy z dnia 27 lipca 2002 roku o szczególnych warunkach sprzedaży konsumenckiej.

Ü Ocena/Raport została sporządzona w celu ustalenia istnienia albo nieistnienia uszkodzeń nieakceptowalnych podczas korzystania z samochodu lub innych okoliczności uzgodnionych w zleceniu. Ocena/Raport nie obejmuje typowych uszkodzeń wynikających z eksploatacji samochodu oraz jego standardowego użytkowania.

Ü Jeżeli chcesz traktować ten dokument jako źródło wiedzy o samochodzie przy jego zakupie, czynisz to na własną odpowiedzialność. Rzeczoznawca Sp. j. nie ponosi odpowiedzialności za takie użycie tej Oceny/Raporcie.

Ü Niniejsza wycena służy wyłącznie do oszacowania wartości rynkowej przedmiotu wyceny i nie może być wykorzystywana do żadnego innego celu, niż wymieniony powyżej. W szczególności wycena nie może stanowić podstawy do oceny cech i stanu wycenianego obiektu przy jego zakupie.

Ü Rzeczoznawca nie bierze na siebie odpowiedzialności za wady ukryte (prawne i fizyczne) oraz ewentualne skutki wynikające z dalszego użytkowania przedmiotu wyceny, a także z skutki wykorzystania samej wyceny.

Ü Powyższa wycena nie jest ekspertyzą stanu technicznego przedmiotu wyceny i za taką nie może być uznawana, w szczególności nie może być traktowana jako gwarancja sprzedaży przedmiotu wyceny za oszacowaną wartość.

Ü Wycenę przeprowadzono w oparciu o dostarczoną dokumentację oraz badanie organoleptyczne wycenianego obiektu. Nie prowadzono badań diagnostycznych oraz weryfikacji warsztatowej przedmiotu wyceny.

Ü Nie stwierdzono dodatkowych niesprawności i/lub uszkodzeń i/lub braków w zakresie możliwym do ustalenia w warunkach oględzin tj. bez dostępu do spodu pojazdu, specjalistycznego sprzętu diagnostycznego, jazdy próbnej wykonanej w warunkach drogowych z obciążeniem.

Ü Rzeczoznawca podczas oględzin poza warszatem nie jest w stanie stwierdzić wypadkowej przeszłości pojazdu. W przypadku podwyższonych wartości pomiarów powłoki lakierowej, konieczna jest ekspertyza w warunkach warsztatowych.

Ü Rok produkcji pojazdu - nie weryfikowano. Przyjeto to w oparciu o dane przekazane przez Zleceniodawcę.

Ü Niniejsza wycena nie może być publikowana w całości w jakimkolwiek dokumencie bez zgody wykonawców i bez uzgodnienia z nimi formy i treści takiej publikacji. Zakaz publikacji nie dotyczy posługiwania się wyceną w umowach cywilno-prawnych zawieranych przez zleceniodawcę i dotyczących przedmiotu.

Ü Przed odbiorem pojazdu, kupujący zobowiązany jest do konfrontacji rzeczywistego stanu z informacjami zawartymi w wycenie. Odbiór przedmiotu jest równoznaczny ze zrzeczeniem się wszelkich roszczeń, co do stanu technicznego.

Ü Nie badano poprawności i/lub budowy numerów identyfikacyjnych/seryjnych obiektu oraz nie weryfikowano prawdziwości danych obiektu.

Ü Niniejsza wycena nie może być traktowana jako gwarancja sprzedaży przedmiotu wyceny za oszacowaną wartość.

Ü W przypadku ujawnienia dodatkowych informacji dotyczących przedmiotowego pojazdu, niedostępnych w czasie wykonywania niniejszej opinii, zaprezentowane stanowisko może ulec zmianie.

Ü W opinii zało ono, że nie wykryto żadnych faktów, które mogłyby istotnie wpływać na wartość wycenionego pojazdu, jeżeli w opisie pojazdu nie widnieją inaczej.

Ü Rzeczoznawca nie ponosi odpowiedzialności za ewentualne błędy wynikające z przedstawionych informacji otrzymanych od użytkownika/sprzedawcy/zamawiającego wycenę, jeżeli brak podstaw do kwestionowania ich zgodnie ze stanem rzeczywistym lub te ustalenie stanu rzeczywistego przez rzeczoznawcę było niemożliwe lub znacznie utrudnione.

Ü Wyposażenie standardowe wg. Info - Ekspert/Eurotax. Rzeczoznawca nie ponosi odpowiedzialności za ewentualne błędy programu. Opis stanu technicznego pojazdu jest ważny na dzień oględzin. Rzeczoznawca nie bierze odpowiedzialności za zmiany stanu pojazdu wynikające z dalszej eksploatacji lub postoju (np. uszkodzenie akumulatora, powiększenie lub powstanie ognisk korozji, uszkodzenie układu hamulcowego, itp.)

Ü Jeżeli elementy jednostki napędowej, układu przeniesienia napędu itp., są rozmontowane, rzeczoznawca nie weryfikuje kompletności poszczególnych układów. Możliwość wystąpienia braków w kompletacji (np. ze względu na wykorzystanie unieruchomionego pojazdu jako „dawcy części”).

Ü Nie weryfikowano odczytanego stanu drogomierza z zapisami w urządzeniach elektronicznych pojazdu.

*Dokument wystawiony elektronicznie, ważny bez podpisu*

**DOKUMENTACJA FOTOGRAFICZNA**



Fot. nr 1



Fot. nr 2





Fot. nr 3



Fot. nr 4





Fot. nr 5



Fot. nr 6





Fot. nr 7



Fot. nr 8





Fot. nr 9



Fot. nr 10





Fot. nr 11



Fot. nr 12





Fot. nr 13



Fot. nr 14





Fot. nr 15

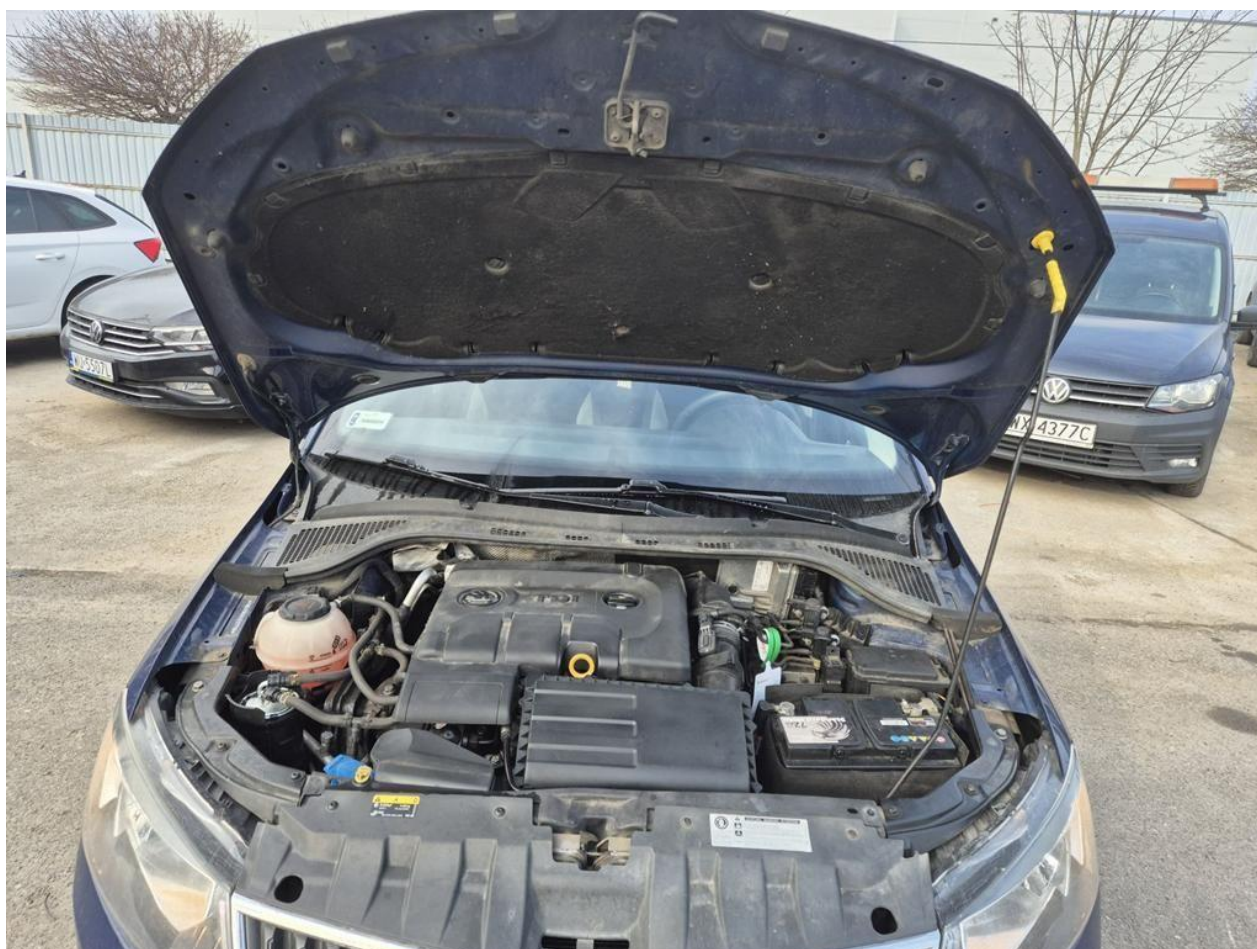


Fot. nr 16





Fot. nr 17



Fot. nr 18





Fot. nr 19



Fot. nr 20





Fot. nr 21



Fot. nr 22





Fot. nr 23



Fot. nr 24





Fot. nr 25



Fot. nr 26





Fot. nr 27



Fot. nr 28





Fot. nr 29



Fot. nr 30





Fot. nr 31



Fot. nr 32





Fot. nr 33



Fot. nr 34





Fot. nr 35



Fot. nr 36





Fot. nr 37



Fot. nr 38





Fot. nr 39



Fot. nr 40



Fot. nr 41



Fot. nr 42





Fot. nr 43



Fot. nr 44



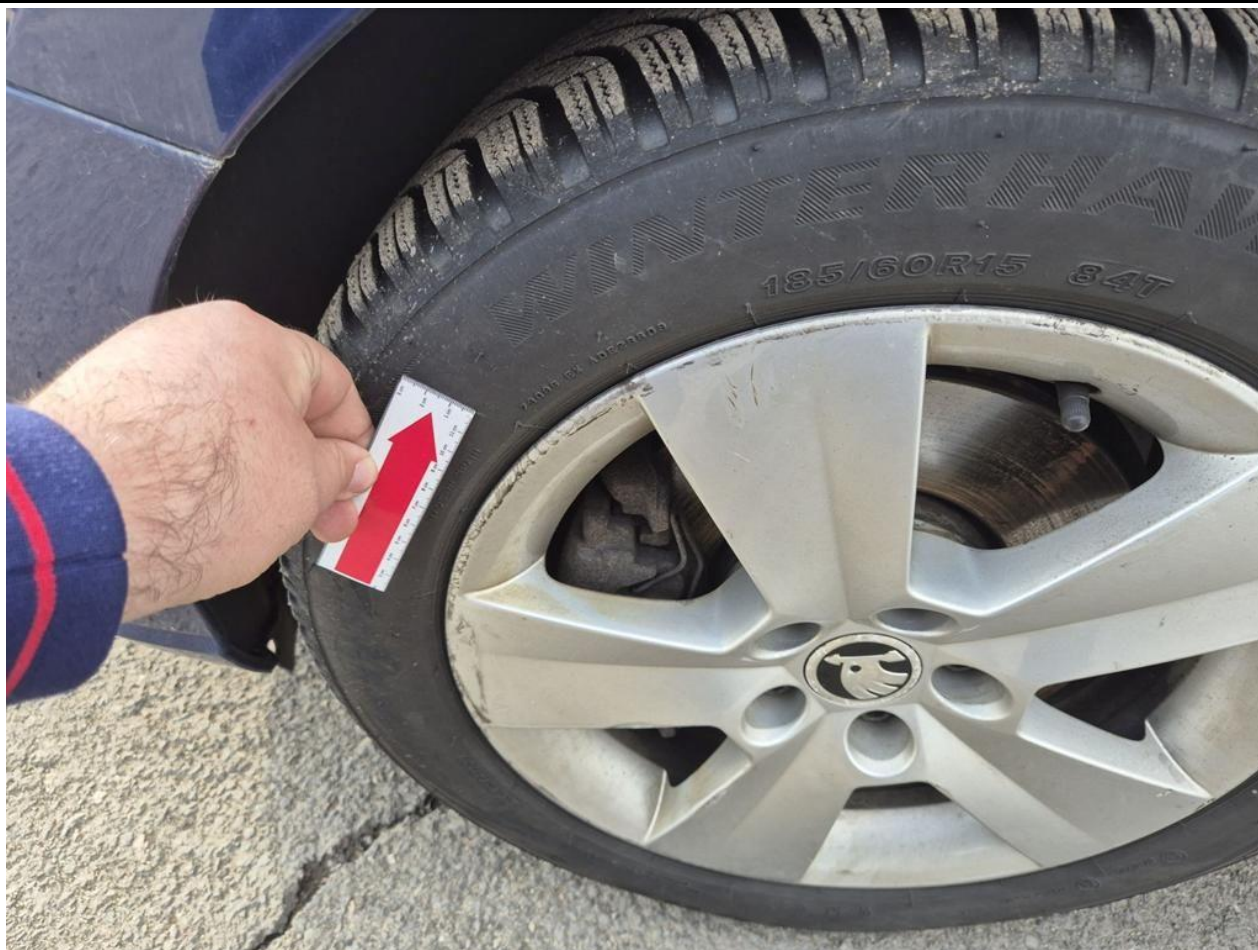


Fot. nr 45



Fot. nr 46





Fot. nr 47



Fot. nr 48





Fot. nr 49

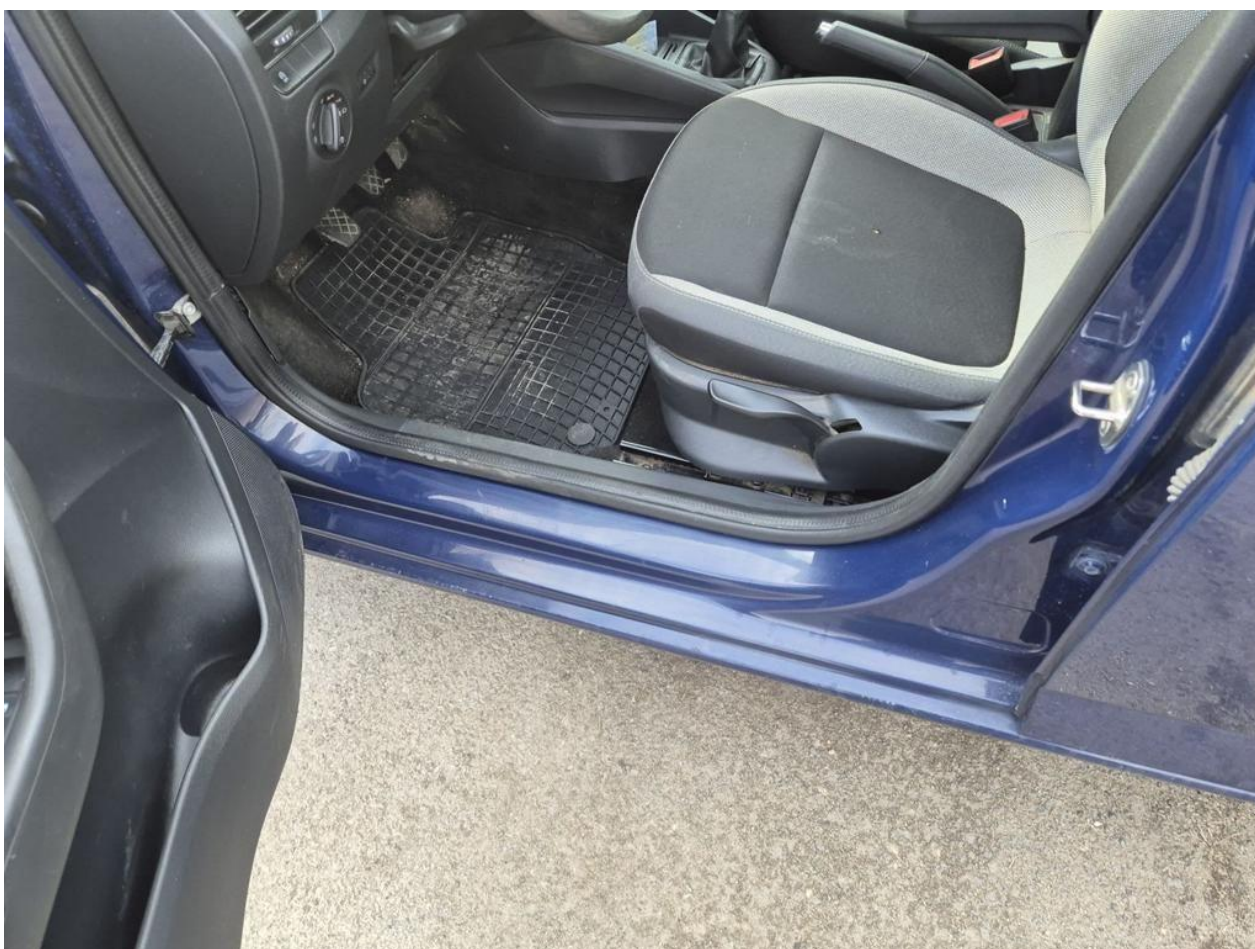


Fot. nr 50





Fot. nr 51



Fot. nr 52





Fot. nr 53



Fot. nr 54





Fot. nr 55



Fot. nr 56





Fot. nr 57



Fot. nr 58





Fot. nr 59



Fot. nr 60





Fot. nr 61



Fot. nr 62





Fot. nr 63



Fot. nr 64





Fot. nr 65



Fot. nr 66





Fot. nr 67



Fot. nr 68





Fot. nr 69



Fot. nr 70





Fot. nr 71



Fot. nr 72





Fot. nr 73



Fot. nr 74





Fot. nr 75



Fot. nr 76





Fot. nr 77



Fot. nr 78





Fot. nr 79



Fot. nr 80





Fot. nr 81

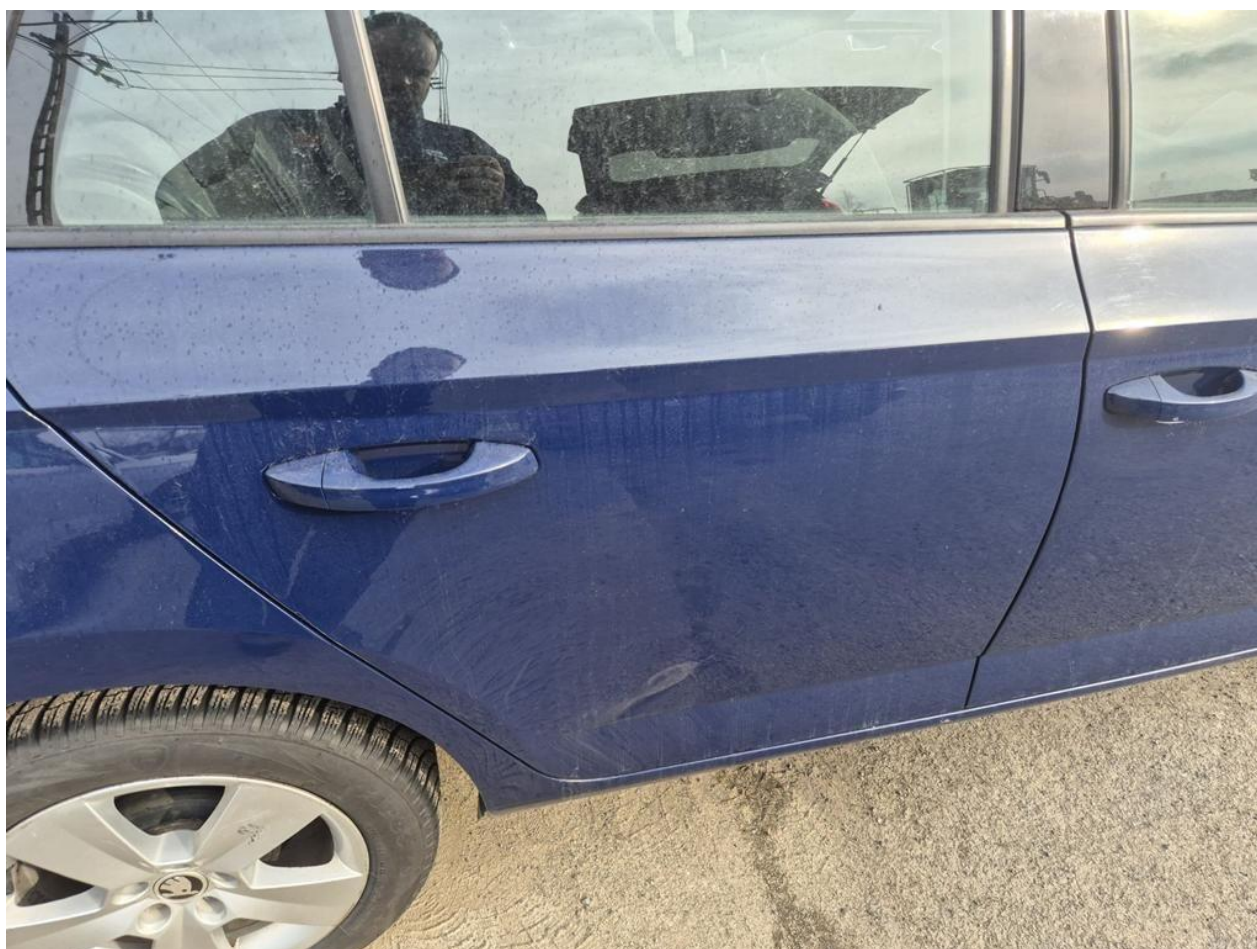


Fot. nr 82





Fot. nr 83



Fot. nr 84





Fot. nr 85



Fot. nr 86





Fot. nr 87



Fot. nr 88





Fot. nr 89



Fot. nr 90





Fot. nr 91



Fot. nr 92





Fot. nr 93



Fot. nr 94





Fot. nr 95



Fot. nr 96





Fot. nr 97



Fot. nr 98





Fot. nr 99



Fot. nr 100





Fot. nr 101



Fot. nr 102





Fot. nr 103

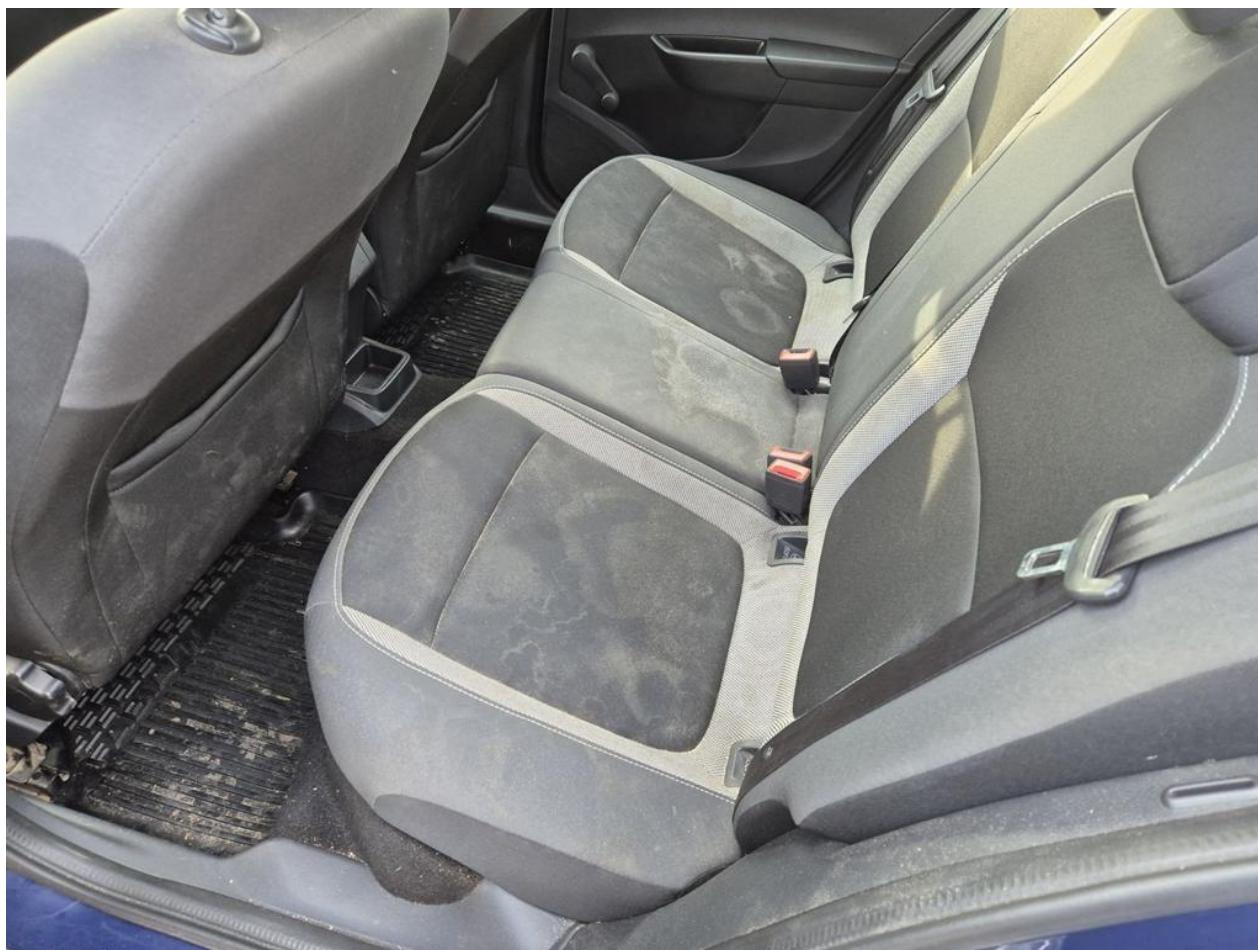


Fot. nr 104





Fot. nr 105



Fot. nr 106





Fot. nr 107



Fot. nr 108





Fot. nr 109



Fot. nr 110





Fot. nr 111



Fot. nr 112





Fot. nr 113



Fot. nr 114





Fot. nr 115



Fot. nr 116





Fot. nr 117



Fot. nr 118





Fot. nr 119



Fot. nr 120





Fot. nr 121



Fot. nr 122





Fot. nr 123



Fot. nr 124





Fot. nr 125



Fot. nr 126





Fot. nr 127



Fot. nr 128





Fot. nr 129



Fot. nr 130





Fot. nr 131



Fot. nr 132





Fot. nr 133



Fot. nr 134





Fot. nr 135



Fot. nr 136





Fot. nr 137



Fot. nr 138





Fot. nr 139



Fot. nr 140





Fot. nr 141



Fot. nr 142



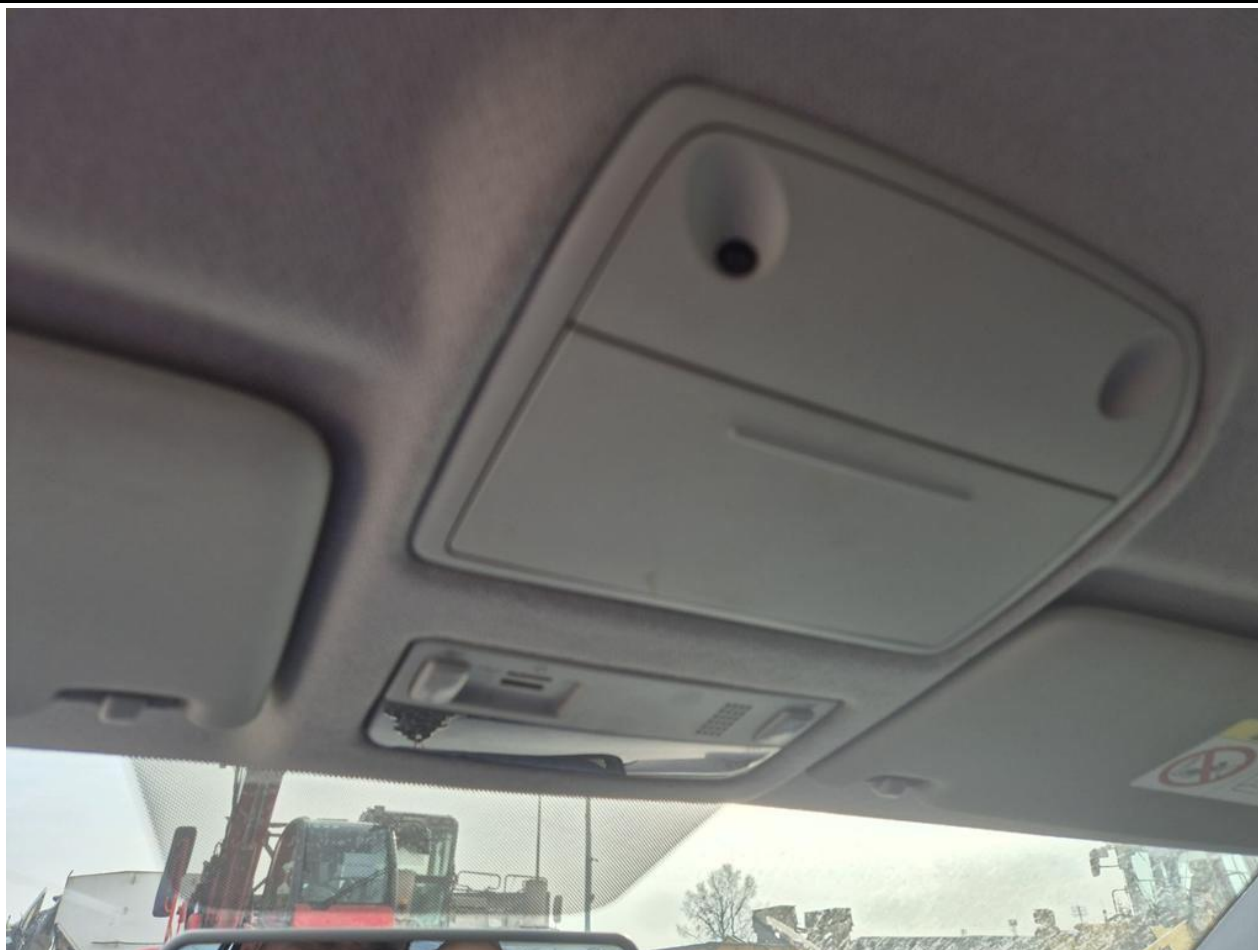


Fot. nr 143



Fot. nr 144





Fot. nr 145

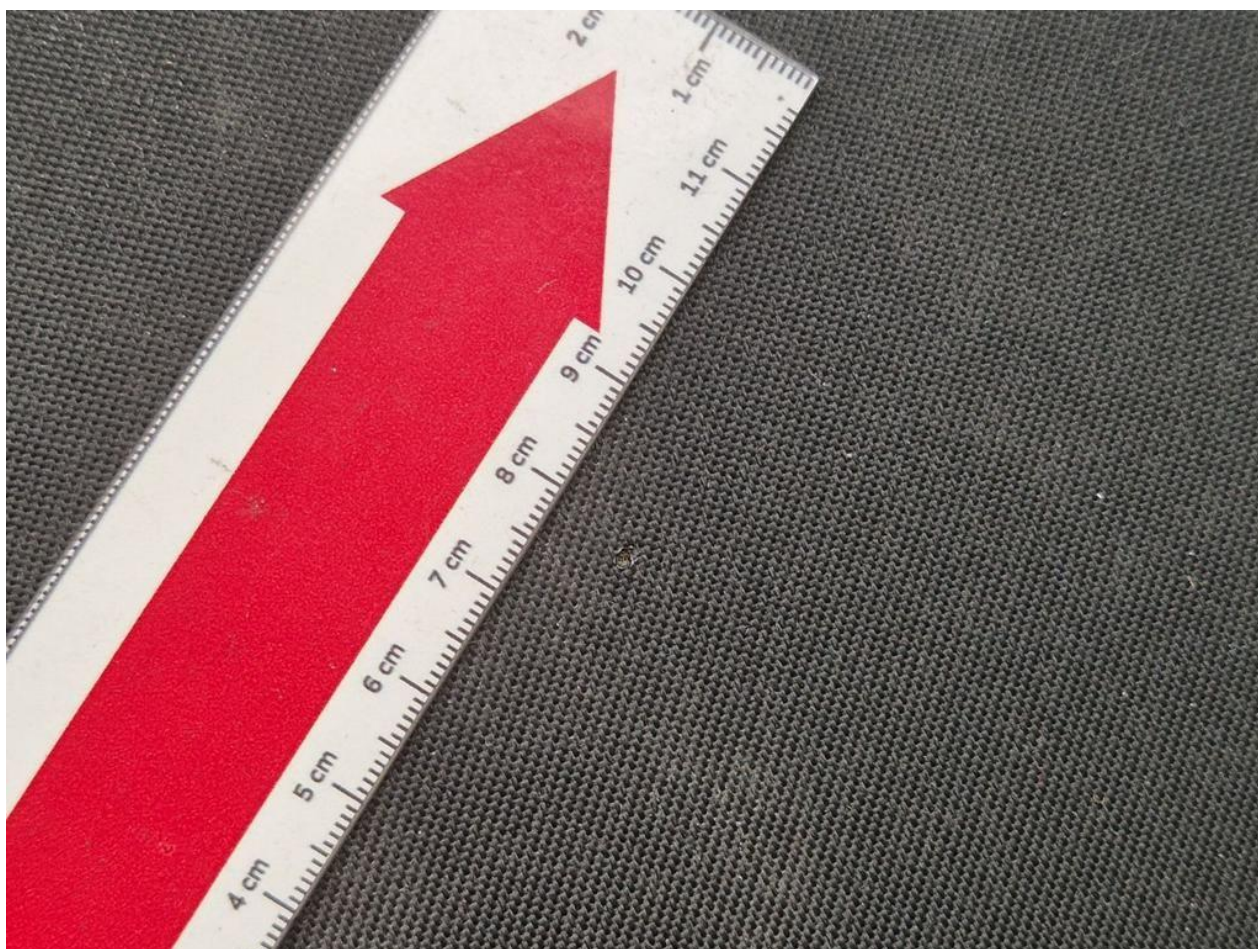


Fot. nr 146





Fot. nr 147



Fot. nr 148





Fot. nr 149



Fot. nr 150





Fot. nr 151

*Dokument wystawiony elektronicznie, wa ny bez podpisu*