

Nr zlecenia: 71/28/01/2025/CarArena STANDARD

z dnia: 2025/01/28

Zeceniodawca:

CARARENA - Aukcje Samochodowe
ul. Budowlanych 7
62-081 Baranowo

Rzeczoznawca:

Albert Kalu ny/zatw. pion weryfikacyjny eRzeczoznawcy



Pogladowy raport stanu technicznego

Zadanie: Ocena stanu technicznego i okre lenie warto ci rynkowej pojazdu

DANE IDENTYFIKACYJNE POJAZDU (*)		Dane: [N] II-2025	
Rodzaj pojazdu:	Naczepa	VIN:	W K E S D 0 0 0 0 0 7 7 0 1 6 5
Marka:	KRONE	Nr rejestracyjny:	WGM16103
Model pojazdu:	SD 39.0t	Nr Info-Ekspert:	190-00035
Wersja:	DA04CLNF	Rok produkcji:	2017
Data pierwszej rejestracji	2017/06/01		
Data wa no ci badania technicznego	2025/05/13		
Rodzaj naczepy	chłodnia z agregatem		
Dop. masa całk. / Masa własna	39000 kg / 7811 kg		
Zawieszenie osi / Rozstaw osi	poduszki / 1310 mm		
Kolor powłoki lakierowej, (rodzaj lakieru)	Biały 1-warstwowy typu uni		

Warto pojazdu brutto (zadana)

108 500 PLN

WYPOSA ENIE STANDARDOWE

L.p. Nazwa elementu wyposażenia

- + Agregat chłodniczy THERMO KING
- Drabinka wysuwana z tyłu naczepy
- Koło zapasowe
- Kosz na koło zapasowe
- Odboje gumowe + profil Delta + tablice

L.p. Nazwa elementu wyposażenia

- Skrzynia na 36 Europalet
- Skrzynka narz dziowa
- Spoiler
- Sworze sprz gaj cy 2"
- System hamulcowy elektroniczny EBS

wyró niaj ce		
6 Osie bezobstugowe SAF	15 Układ hamulcowy Wabco	
7 O wietlenie wewn trzne dachowe	16 +Zawieszenie pneumatyczne	
8 Podłoga aluminiowa tzw. wanna	17 Zawór H-S poziomowania ramy	
9 Podpory bezobstugowe 2x12t	18 Zbiornik na paliwo do agregatu 240l	

WYPOSA ENIE DODATKOWE

L.p. Nazwa elementu wyposa enia

1 +Koło zapasowe dodatkowe

OPIS ZAMONTOWANEGO W POJE DZIE OGUMIENIA

Koło	Marka, typ	Bie nik [mm]
Przednie lewe:	DUNLOP 385/65 R22.5 160K158L SP 247 TL 3PSF	5,3
Przednie prawe:	DUNLOP 385/65 R22.5 160K158L SP 247 TL 3PSF	5,5
II Osi lewe:	DUNLOP 385/65 R22.5 160K158L SP 247 TL 3PSF	4,7
II Osi prawe:	DUNLOP 385/65 R22.5 160K158L SP 247 TL 3PSF	4,5
III Osi lewe:	DUNLOP 385/65 R22.5 160K158L SP 247 TL 3PSF	7,4
III Osi prawe:	DUNLOP 385/65 R22.5 160K158L SP 247 TL 3PSF	7,3

WYLICZENIE WARTO CI RYNKOWEJ

WARTO BAZOWA BRUTTO (93 mies.) *		120 840 PLN
KOREKTA ZA PIERWSZ REJESTRACJ	963 PLN <i>po korekcje:</i>	121 803 PLN
KOREKTA ZA WYPOSA ENIE	632 PLN <i>po korekcje:</i>	122 435 PLN
KOREKTY RÓ NE:		
Stan utrzymania i dbało o pojazd	-7 713 PLN	
KOREKTY RÓ NE RAZEM	- 7 713 PLN <i>po korektach:</i>	114 722 PLN
KOREKTA ZA OGUMIENIE	- 6 256 PLN <i>po korekcje:</i>	108 466 PLN
WARTO RYNKOWA BRUTTO PO ZAOKR GLENIU		108 500 PLN

UWAGI RZECZOZNAWCY DOTYCZ CE WYCENY

Pojazd zweryfikowany w bazie danych historiapojazdu.gov.pl - bez uwag

Pojazd bez nap du własnego - brak mo liwo ci przeprowadzenia jazdy próbnej w celu oceny stanu technicznego układu jezdneho, hamulcowego.

Przyczepa wyposa ona w agregat chłodniczy THERMO KING SLXi 300

Nr. fabryczny. GLW1109636

Rok produkcji: 2017

Motogodziny silnika: 14523h

Podczas ogl dzin uruchomiono agregat chłodniczy - bez uwag

Stwierdzono nast puj ce odst pstwa od stanu normatywnego:

Wn trze:

- ciana przednia - wgniecenia , zarysowania
- ciana boczna L - wgniecenia, zarysowania
- ciana boczna P - wgniecenia, zarysowania
- drzwi - zarysowania

Na zewn trz:

- ciana P - zarysowania
- ciana L -zarysowania
- pokrywa skrzyni paletowej L - zarysowania, ogniska korozji

- pokrywa skrzyni paletowej P - zarysowania, ogniska korozji
- osłona agregatu - zarysowania

Ko ców warto pojazdu oszacowano na podstawie analizy ofert na pojazdy to same b d podobne uwzgl dniaj c stan utrzymania oraz wyposażenie.

Ogl dziny wykonał: Maciej Miel y ski

Wycena wykonana: Albert Kalu ny

Warto rynekowa brutto wy ej zidentyfikowanego pojazdu, okre lona na miesi c luty 2025 roku wynosi:

108500 PLN

(słownie: sto osiem tysi cy pi set złotych)

w tym VAT (23,0%) 20288,62 PLN

Warto okre lono na podstawie:

- notowa warto ci rynkowych ustalonych przez wykonawc opinii,
- korekt maj cych wpływ na warto pojazdu.

OPIS STANU TECHNICZNEGO ZESPOŁÓW POJAZDU

DOKUMENTY I KOMPLETACJA POJAZDU

1	Kluczyki (ilo sztuk)	3szt
2	Dowód rejestracyjny	TAK
3	Instrukcja obsługi	TAK

Zastrze enia ograniczaj ce opinie .

ü Zawarte w niniejszej Ocenie/Raporcie informacje (w tym dotycz ce wyposażenia) słu jedynie ogólnym celom informacyjnym. Ocena/Raport nie mo e by zatem traktowana jako oferta w rozumieniu przepisów Kodeksu Cywilnego oraz opisu towaru ani zapewnienia w rozumieniu art. 4 Ustawy z dnia 27 lipca 2002 roku o szczególnych warunkach sprzeda y konsumenckiej.

ü Ocena/Raport została sporz dzone w celu ustalenia istnienia albo nieistnienia uszkodze nieakceptowalnych po zako czeniu umowy korzystania z samochodu lub innych okoliczno ci uzgodnionych w zleceniu. Ocena/Raport nie obejmuje typowych uszkodze wynikaj cych z eksploatacji samochodu oraz jego standardowego zu ycia.

ü Je li chcesz traktowa ten dokument jako ródo wiedzy o samochodzie przy jego zakupie, czynisz to na własn odpowiedzialno . eRzeczoznawcyp.j. nie ponosi odpowiedzialno ci za takie u ycie tej Oceny/Raportu

ü Niniejsza wycena słu y wyl cznie do oszacowania warto ci rynkowej przedmiotu wyceny i nie mo e by wykorzystywana do adnego innego celu, ni wymieniony powy ej. W szczególno ci wycena nie mo e stanowi podstawy do oceny cech i stanu wycenianego obiektu przy jego zakupie.

ü Rzeczoznawca nie bierze na siebie odpowiedzialno ci za wady ukryte (prawne i fizyczne) oraz ewentualne skutki wynikaj ce z dalszego u ytkowania przedmiotu wyceny, a tak e za skutki wykorzystania samej wyceny.

ü Powy sza wycena nie jest ekspertyz stanu technicznego przedmiotu wyceny i za tak nie mo e by uznawana, w szczególno ci nie mo e by traktowana jako gwarancja sprzeda y przedmiotu wyceny za oszacowan warto .

ü Wycen przeprowadzono w oparciu o dostarczon dokumentacj oraz badanie organoleptyczne wycenianego obiektu. Nie prowadzono bada diagnostycznych oraz weryfikacji warsztatowej przedmiotu wyceny.

ü Nie stwierdzono dodatkowych niesprawno ci i/lub uszkodze i/lub braków w zakresie mo liwym do ustalenia w warunkach ogl dzin tj. bez dost pu do spodu pojazdu, specjalistycznego sprz tu diagnostycznego, jazdy próbnej wykonanej w warunkach drogowych z obci eniem.

ü Rzeczoznawca podczas ogl dzin poza warszatem nie jest w stanie stwierdzi wypadkowej przeszło ci pojazdu. W przypadku podwy szonych warto ci pomiarów powłoki lakierowej, konieczna jest ekspertyza w warunkach warsztatowych.

ü Rok produkcji pojazdu - nie weryfikowano. Przyj to w oparciu o dane przekazane przez Zleceniodawc .

Ü Niniejsza wycena nie może być publikowana w całości w jakimkolwiek dokumencie bez zgody wykonawców i bez uzgodnienia z nimi formy i treści takiej publikacji. Zakaz publikacji nie dotyczy posługiwania się wycenami w umowach cywilno-prawnych zawieranych przez zleceniodawcę i dotyczy tych przedmiotów.

Ü Przed odbiorem pojazdu, kupujący zobowiązany jest do konfrontacji rzeczywistego stanu z informacjami zawartymi w wycenie. Odbiór przedmiotu jest równoznaczny ze zrzeczeniem się wszelkich roszczeń, co do stanu technicznego.

Ü Nie badano poprawności i/lub budowy numerów identyfikacyjnych/seryjnych obiektu oraz nie weryfikowano prawdziwości danych obiektu.

Ü Niniejsza wycena nie może być traktowana jako gwarancja sprzedaży przedmiotu wyceny za oszacowaną wartość.

Ü W przypadku ujawnienia dodatkowych informacji dotyczących przedmiotowego pojazdu, niedostępnych w czasie wykonywania niniejszej opinii, zaprezentowane stanowisko może ulec zmianie.

Ü W opinii załono, że nie wykryto żadnych faktów, które mogłyby istotnie wpływać na wartość wycenionego pojazdu, jeżeli w opisie pojazdu nie widnieje inaczej.

Ü Rzeczoznawca nie ponosi odpowiedzialności za ewentualne błędy wynikające z przedstawionych informacji otrzymanych od użytkownika/sprzedawcy/zamawiającego wyceny, jeżeli brak podstaw do kwestionowania ich zgodności ze stanem rzeczywistym lub te ustalenie stanu rzeczywistego przez rzeczoznawcę było niemożliwe lub znacznie utrudnione.

Ü Wyposażenie standardowe wg. Info - Ekspert. Rzeczoznawca nie ponosi odpowiedzialności za ewentualne błędy programu. Opis stanu technicznego pojazdu jest ważny na dzień oględzin. Rzeczoznawca nie bierze odpowiedzialności za zmiany stanu pojazdu wynikające z dalszej eksploatacji lub postoju (np. uszkodzenie akumulatora, powłoki lub powstanie ognisk korozji, uszkodzenie układu hamulcowego, itp.)

Ü Jeżeli elementy jednostki napędowej, układu przeniesienia napędu itp., są rozmontowane, rzeczoznawca nie weryfikuje kompletności poszczególnych układów. Możliwość wystąpienia braków w kompletacji (np. ze względu na wykorzystanie unieruchomionego pojazdu jako „dawcy części”).

Ü Nie weryfikowano odczytanego stanu drogomierza z zapisami w urzędzeniach elektronicznych pojazdu.

Ü W przypadku pojazdów z niesprawnym akumulatorem lub bez niego - podłączenie sprawnego akumulatora nie gwarantuje sprawności technicznej pojazdu.

Ü Nie weryfikowano gwarancji, statusu pakietów serwisowych i kompletności w zakresie osprzętu dodatkowego, z którym przedmiot był zamówiony.

Dokument wystawiony elektronicznie, ważny bez podpisu

DOKUMENTACJA FOTOGRAFICZNA



Fot. nr 1



Fot. nr 2



Fot. nr 3



Fot. nr 4



Fot. nr 5



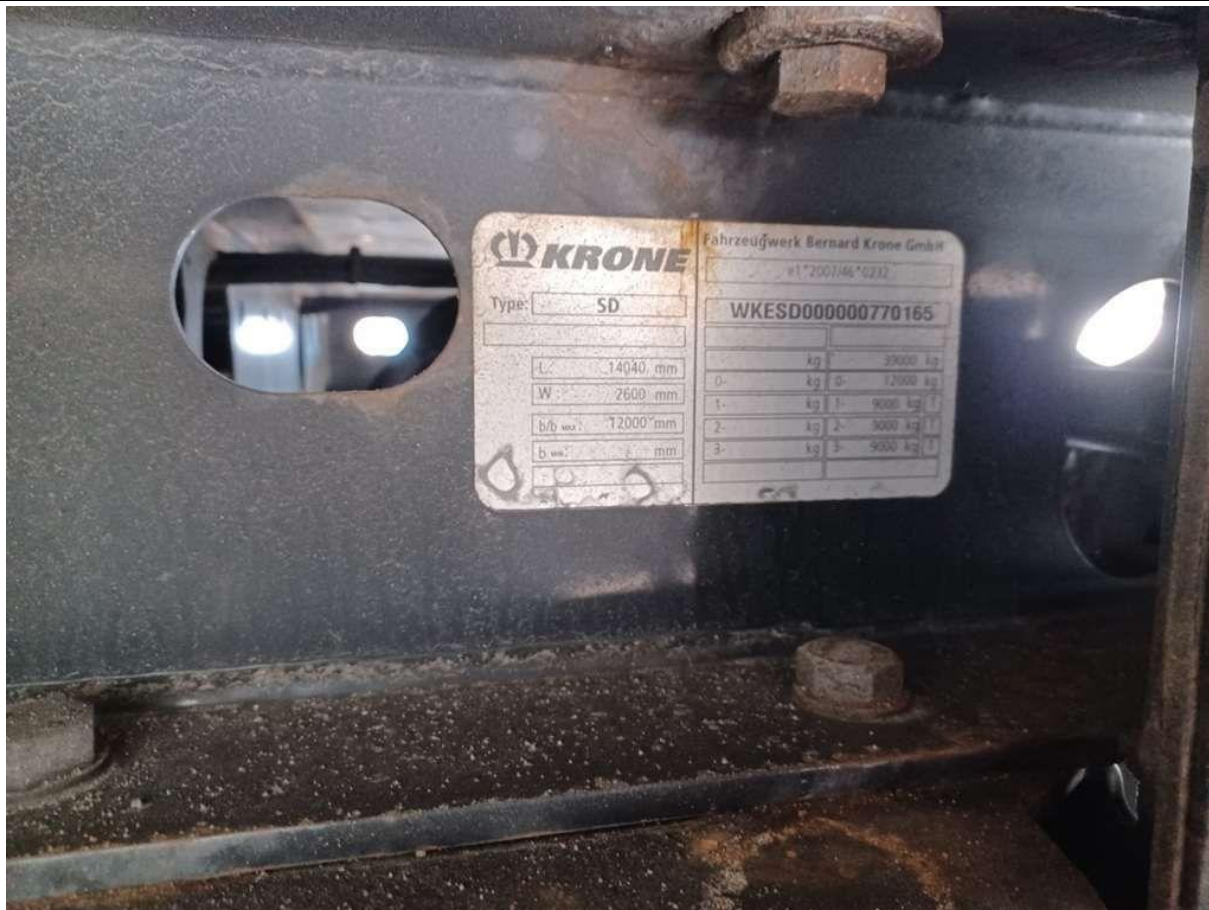
Fot. nr 6



Fot. nr 7



Fot. nr 8



Fot. nr 9



Fot. nr 10



Fot. nr 11



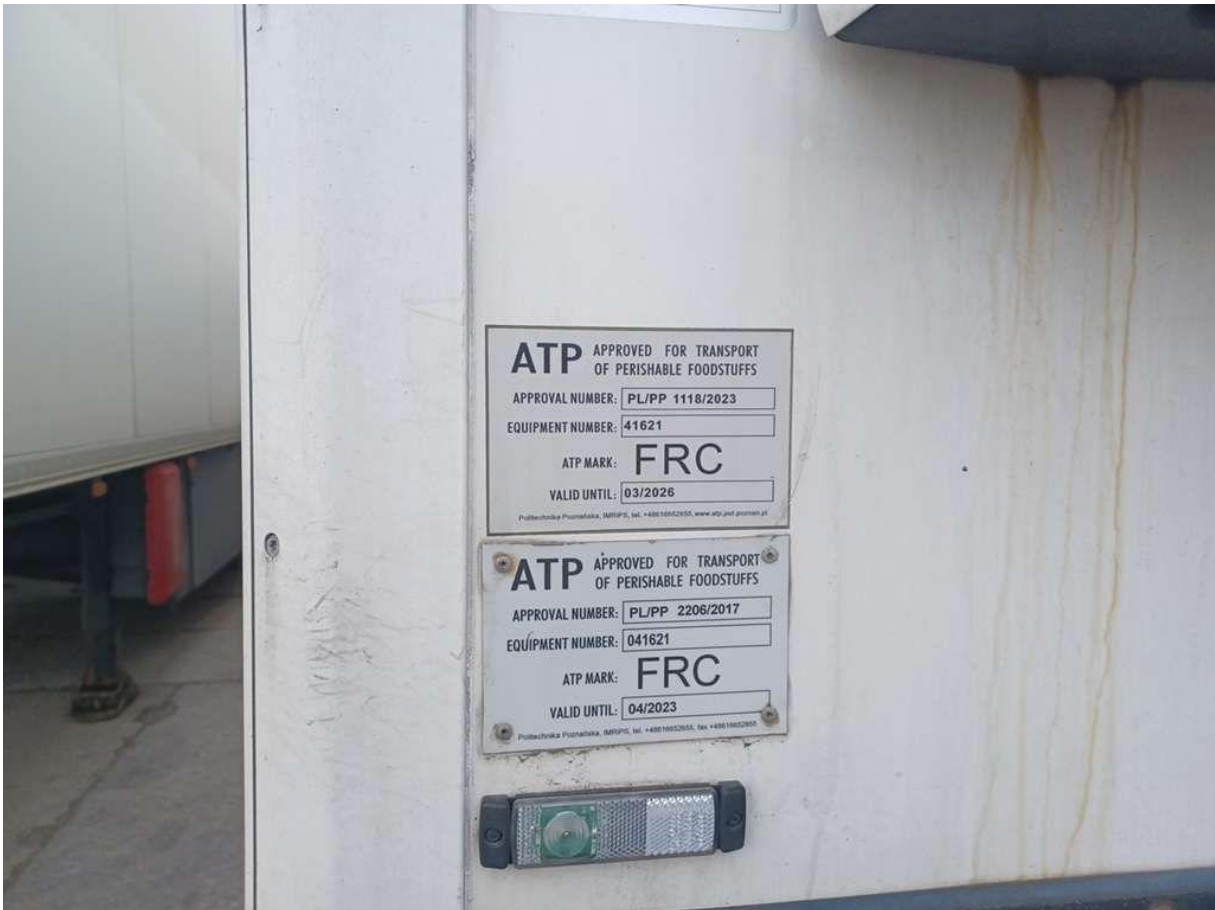
Fot. nr 12



Fot. nr 13



Fot. nr 14



Fot. nr 15



Fot. nr 16



Fot. nr 17



Fot. nr 18



Fot. nr 19



Fot. nr 20



Fot. nr 21



Fot. nr 22



Fot. nr 23



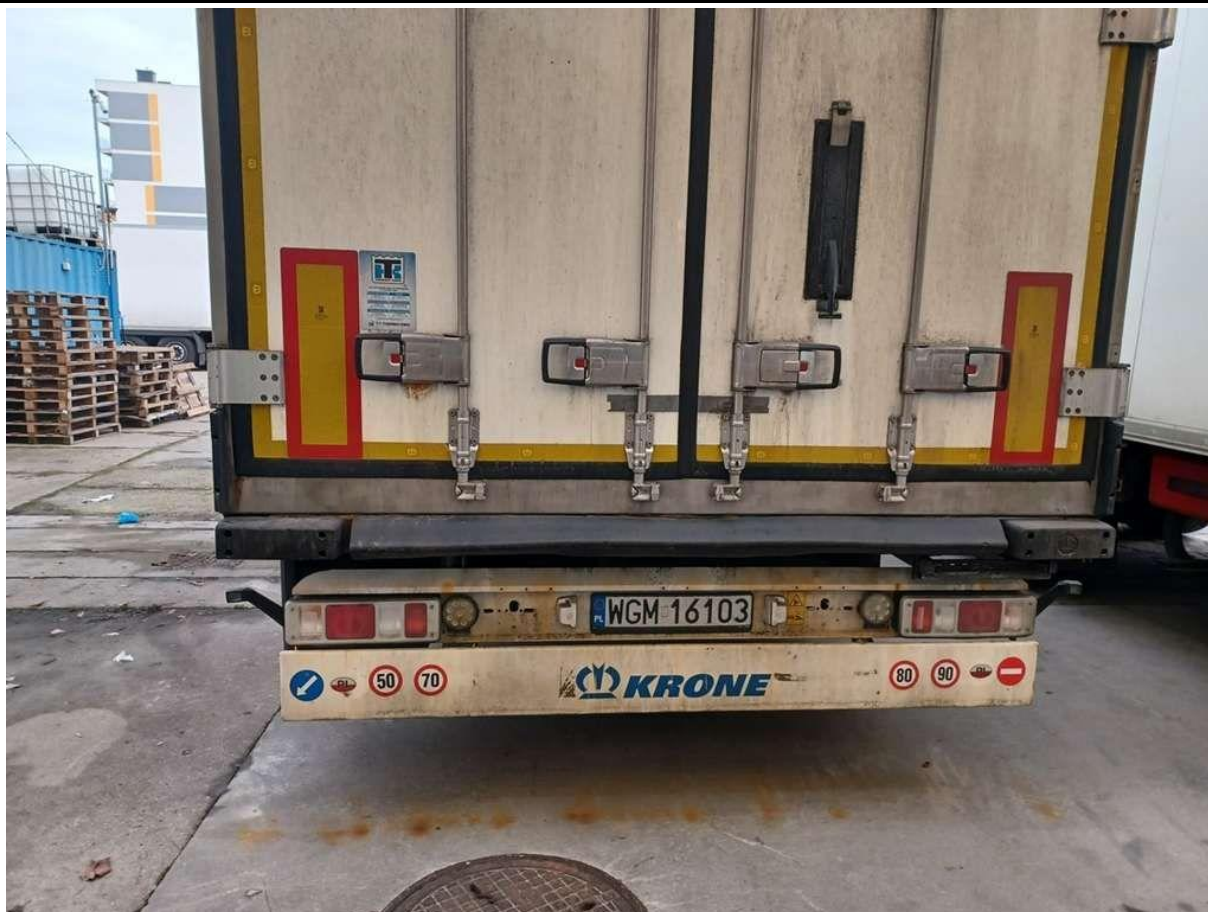
Fot. nr 24



Fot. nr 25



Fot. nr 26



Fot. nr 27



Fot. nr 28



Fot. nr 29



Fot. nr 30



Fot. nr 31



Fot. nr 32



Fot. nr 33



Fot. nr 34



Fot. nr 35



Fot. nr 36



Fot. nr 37



Fot. nr 38



Fot. nr 39



Fot. nr 40



Fot. nr 41



Fot. nr 42



Fot. nr 43



Fot. nr 44



Fot. nr 45



Fot. nr 46



Fot. nr 47



Fot. nr 48



Fot. nr 49



Fot. nr 50



Fot. nr 51



Fot. nr 52



Fot. nr 53



Fot. nr 54



Fot. nr 55



Fot. nr 56



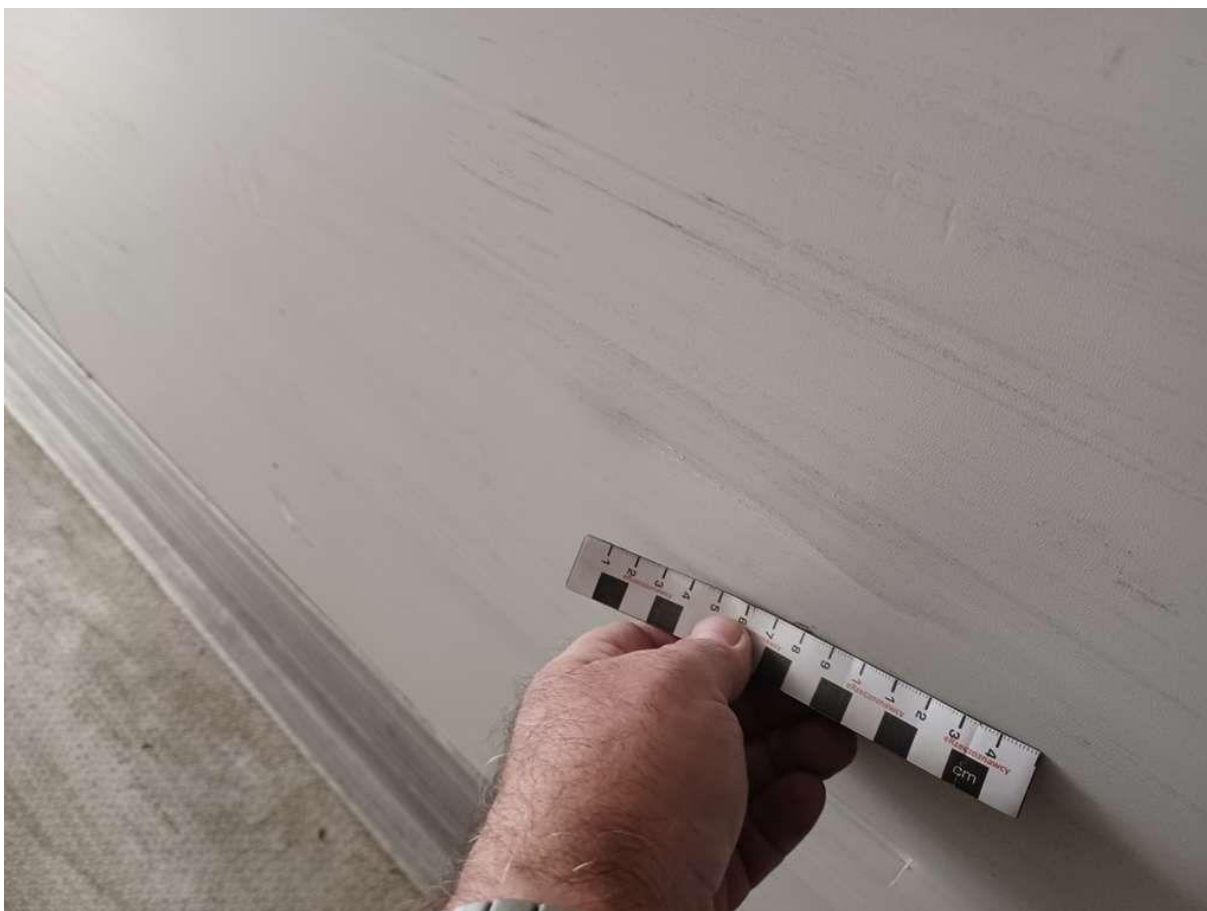
Fot. nr 57



Fot. nr 58



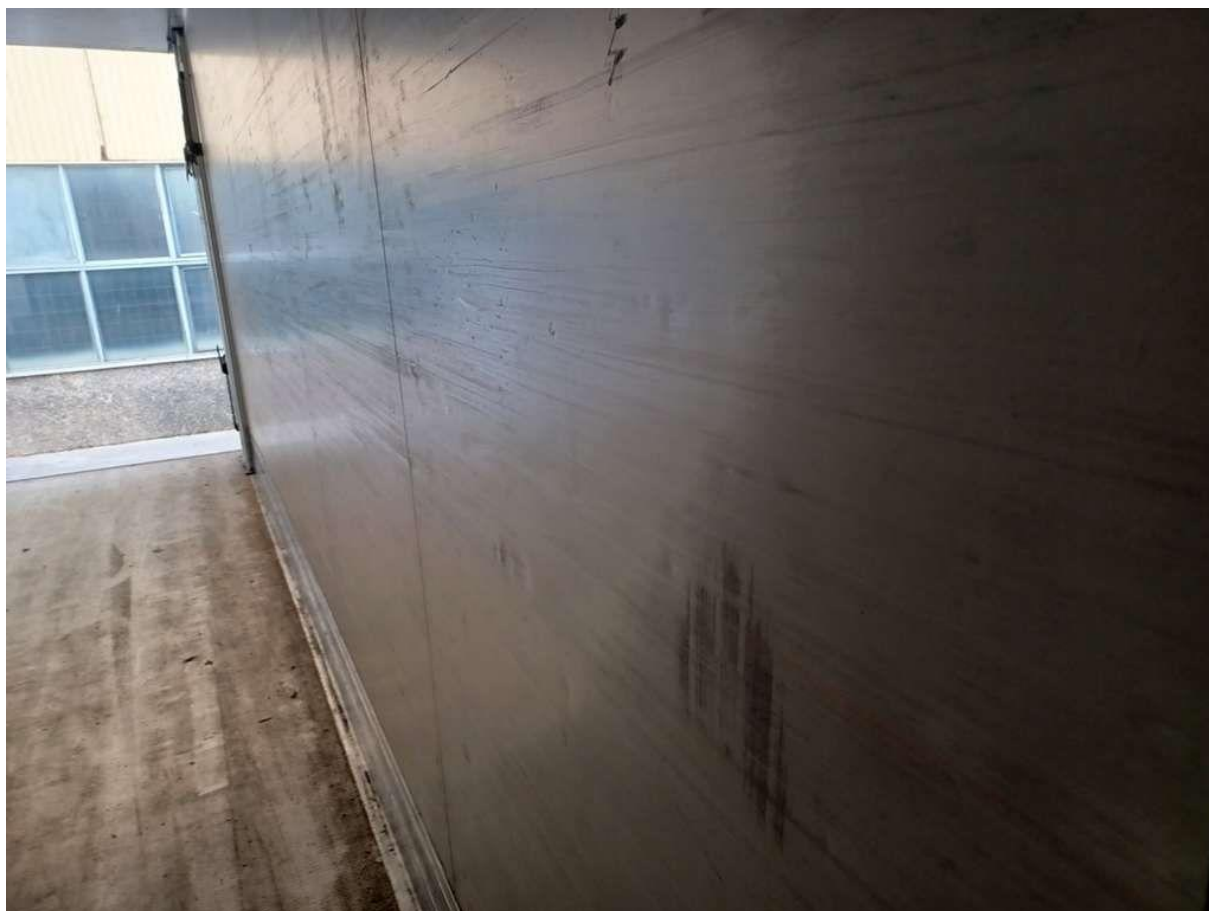
Fot. nr 59



Fot. nr 60



Fot. nr 61



Fot. nr 62



Fot. nr 63



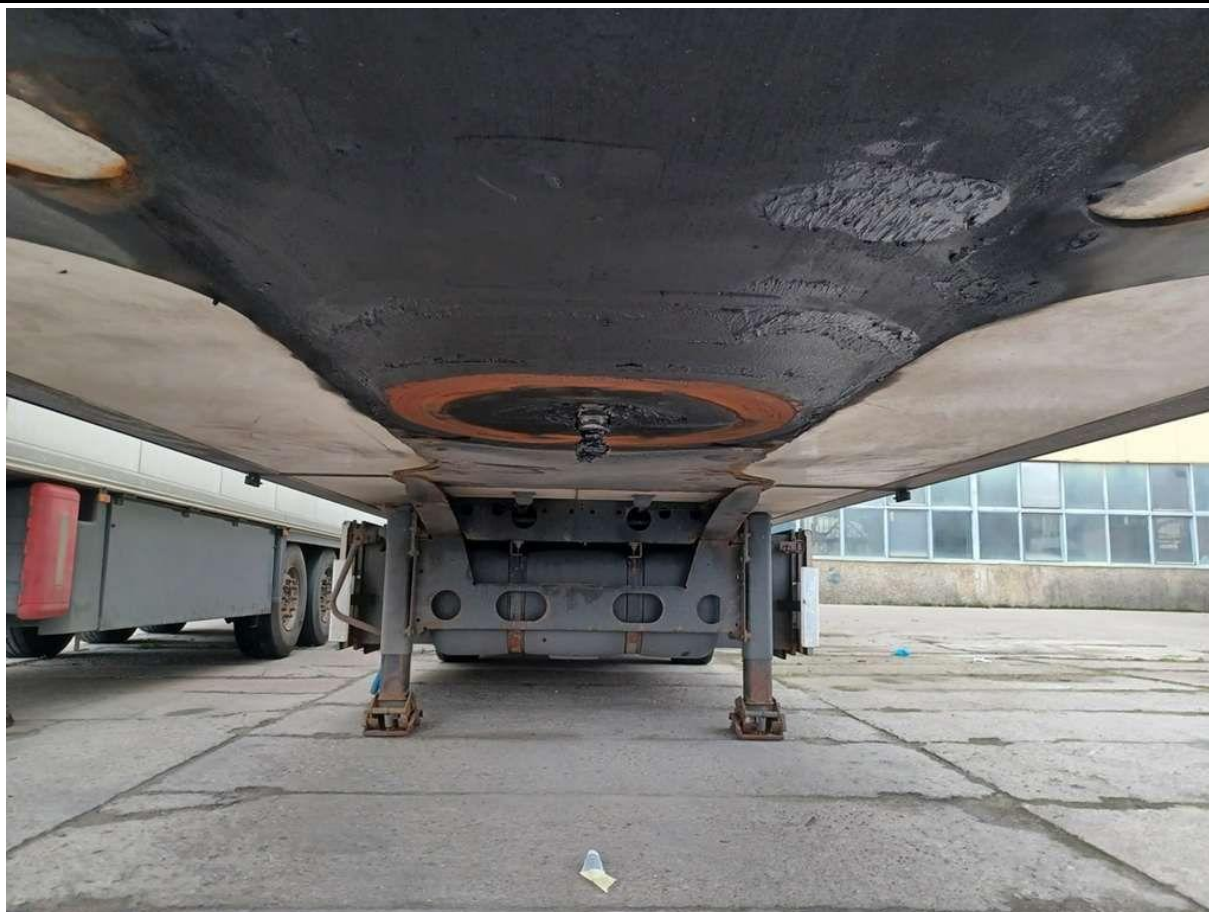
Fot. nr 64



Fot. nr 65



Fot. nr 66



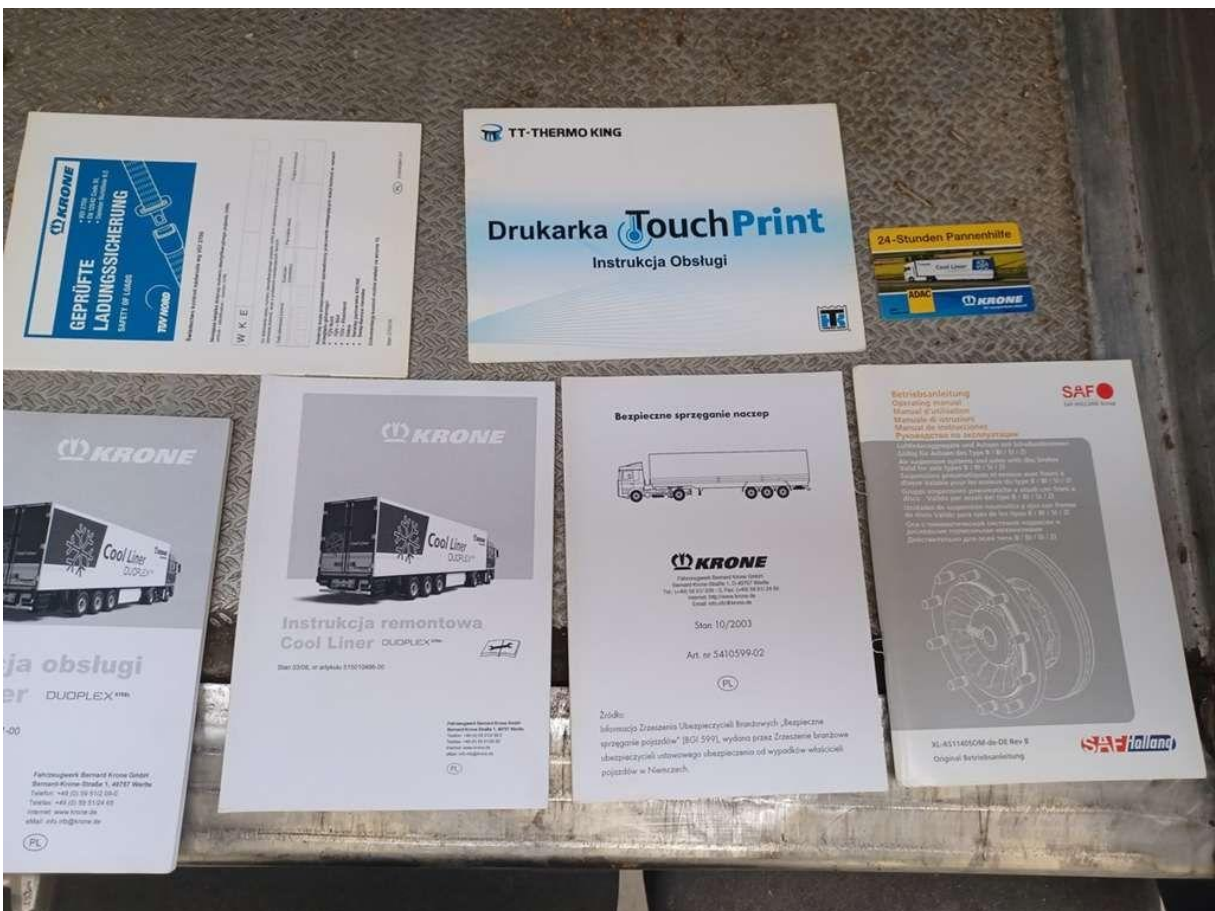
Fot. nr 67



Fot. nr 68



Fot. nr 69



Fot. nr 70



Fot. nr 71



Fot. nr 72



Fot. nr 73



Fot. nr 74

Dokument wystawiony elektronicznie, wa ny bez podpisu

Nr zlecenia: 71/28/01/2025/CarArena STANDARD

z dnia: 2025/01/28

Zeceniodawca:

CARARENA - Aukcje Samochodowe
ul. Budowlanych 7
62-081 Baranowo

Rzeczoznawca:

Albert Kalu ny/zatw. pion weryfikacyjny eRzeczoznawcy



Poglądowy raport stanu technicznego

Zadanie: Ocena stanu technicznego i określenie wartości rynkowej pojazdu

DANE IDENTYFIKACYJNE POJAZDU (*)		Dane: [N] II-2025	
Rodzaj pojazdu:	Naczepa	VIN:	W K E S D 0 0 0 0 0 7 7 0 1 6 5
Marka:	KRONE	Nr rejestracyjny:	WGM16103
Model pojazdu:	SD 39.0t	Nr Info-Ekspert:	190-00035
Wersja:	DA04CLNF	Rok produkcji:	2017
Data pierwszej rejestracji	2017/06/01		
Data wykonania badania technicznego	2025/05/13		
Rodzaj naczepy	chłodnia z agregatem		
Dopuszczalna masa całkowita / Masa własna	39000 kg / 7811 kg		
Zawieszenie osi / Rozstaw osi	poduszki / 1310 mm		
Kolor powłoki lakierowej, (rodzaj lakieru)	Biały 1-warstwowy typu uni		

WYPOSAŻENIE STANDARDOWE

Lp.	Nazwa elementu wyposażenia	Lp.	Nazwa elementu wyposażenia
1	+Agregat chłodniczy THERMO KING	10	Skrzynia na 36 Europalet
2	Drabinka wysuwana z tyłu naczepy	11	Skrzynka narzędziowa
3	Koło zapasowe	12	Spoiler
4	Kosz na koło zapasowe	13	Sworznice sprężynowe 2"
5	Odboje gumowe + profil Delta + tablice wyrównujące	14	System hamulcowy elektroniczny EBS
6	Osie bezobsługowe SAF	15	Układ hamulcowy Wabco
7	Oświetlenie wewnętrzne dachowe	16	+Zawieszenie pneumatyczne
8	Podłoga aluminiowa tzw. wanna	17	Zawór H-S poziomowania ramy
9	Podpory bezobsługowe 2x12t	18	Zbiornik na paliwo do agregatu 240l

WYPOSA ENIE DODATKOWE

L.p. Nazwa elementu wyposa enia

1 +Koło zapasowe dodatkowe

OPIS ZAMONTOWANEGO W POJE DZIE OGUMIENIA

Koło	Marka, typ	Bie nik [mm]
Przednie lewe:	DUNLOP 385/65 R22.5 160K158L SP 247 TL 3PSF	5,3
Przednie prawe:	DUNLOP 385/65 R22.5 160K158L SP 247 TL 3PSF	5,5
II Osi lewe:	DUNLOP 385/65 R22.5 160K158L SP 247 TL 3PSF	4,7
II Osi prawe:	DUNLOP 385/65 R22.5 160K158L SP 247 TL 3PSF	4,5
III Osi lewe:	DUNLOP 385/65 R22.5 160K158L SP 247 TL 3PSF	7,4
III Osi prawe:	DUNLOP 385/65 R22.5 160K158L SP 247 TL 3PSF	7,3

KOREKTY WARTO CI POJAZDU

KOREKTA ZA PIERWSZ REJESTRACJ	(+)
KOREKTA ZA WYPOSA ENIE	(+)
KOREKTY RÓ NE:	
Stan utrzymania i dbało o pojazd	(-)
KOREKTY RÓ NE RAZEM	(-)
KOREKTA ZA OGUMIENIE	(-)

UWAGI RZECZOZNAWCY DOTYCZ CE WYCENY
--

Pojazd zweryfikowany w bazie danych historiapojazdu.gov.pl - bez uwag

Pojazd bez nap du własnego - brak mo liwo ci przeprowadzenia jazdy próbnej w celu oceny stanu technicznego układu jezdneho, hamulcowego.

Przyczepa wyposa ona w agregat chłodniczy THERMO KING SLXi 300

Nr. fabryczny. GLW1109636

Rok produkcji: 2017

Motogodziny silnika: 14523h

Podczas ogl dzin uruchomiono agregat chłodniczy - bez uwag

Stwierdzono nast puj ce odst pstwa od stanu normatywnego:

Wn trze:

- ciana przednia - wgniecenia , zarysowania
- ciana boczna L - wgniecenia, zarysowania
- ciana boczna P - wgniecenia, zarysowania
- drzwi - zarysowania

Na zewn trz:

- ciana P - zarysowania
- ciana L -zarysowania
- pokrywa skrzyni paletowej L - zarysowania, ogniska korozji
- pokrywa skrzyni paletowej P - zarysowania, ogniska korozji
- osłona agregatu - zarysowania

Ko ców warto pojazdu oszacowano na podstawie analizy ofert na pojazdy to same b d podobne uwzgl dniaj c stan utrzymania oraz wyposa enie.

Ogląd ziny wykonał: Maciej Mielny ski

Wycena wykonana: Albert Kaluński

OPIS STANU TECHNICZNEGO ZESPOŁÓW POJAZDU

DOKUMENTY I KOMPLETACJA POJAZDU

1	Kluczyki (ilość sztuk)	3szt
2	Dowód rejestracyjny	TAK
3	Instrukcja obsługi	TAK

Zastrzeżenia ograniczające opinie .

Ü Zawarte w niniejszej Ocenie/Raporcie informacje (w tym dotyczące wyposażenia) służy jedynie ogólnym celom informacyjnym. Ocena/Raport nie może być zatem traktowana jako oferta w rozumieniu przepisów Kodeksu Cywilnego oraz opisu towaru ani zapewnienia w rozumieniu art. 4 Ustawy z dnia 27 lipca 2002 roku o szczególnych warunkach sprzedaży konsumenckiej.

Ü Ocena/Raport została sporządzona w celu ustalenia istnienia albo nieistnienia uszkodzeń nieakceptowalnych podczas korzystania z samochodu lub innych okoliczności uzgodnionych w zleceniu. Ocena/Raport nie obejmuje typowych uszkodzeń wynikających z eksploatacji samochodu oraz jego standardowego zużycia.

Ü Jeżeli chcesz traktować ten dokument jako źródło wiedzy o samochodzie przy jego zakupie, czynisz to na własną odpowiedzialność. Rzeczoznawca nie ponosi odpowiedzialności za takie użycie tej Oceny/Raporcie.

Ü Niniejsza wycena służy wyłącznie do oszacowania wartości rynkowej przedmiotu wyceny i nie może być wykorzystywana do żadnego innego celu, niż wymieniony powyżej. W szczególności wycena nie może stanowić podstawy do oceny cech i stanu wycenianego obiektu przy jego zakupie.

Ü Rzeczoznawca nie bierze na siebie odpowiedzialności za wady ukryte (prawne i fizyczne) oraz ewentualne skutki wynikające z dalszego użytkowania przedmiotu wyceny, a także za skutki wykorzystania samej wyceny.

Ü Powyższa wycena nie jest ekspertyzą stanu technicznego przedmiotu wyceny i za taką nie może być uznawana, w szczególności nie może być traktowana jako gwarancja sprzedaży przedmiotu wyceny za oszacowaną wartość.

Ü Wycenę przeprowadzono w oparciu o dostarczoną dokumentację oraz badanie organoleptyczne wycenianego obiektu. Nie prowadzono badań diagnostycznych oraz weryfikacji warsztatowej przedmiotu wyceny.

Ü Nie stwierdzono dodatkowych niesprawności i/lub uszkodzeń i/lub braków w zakresie możliwym do ustalenia w warunkach oglądzin tj. bez dostępu do spodu pojazdu, specjalistycznego sprzętu diagnostycznego, jazdy próbnej wykonanej w warunkach drogowych z obciążeniem.

Ü Rzeczoznawca podczas oglądzin poza warszatem nie jest w stanie stwierdzić wypadkowej przeszłości pojazdu. W przypadku podwyższonych wartości pomiarów powłoki lakierowej, konieczna jest ekspertyza w warunkach warsztatowych.

Ü Rok produkcji pojazdu - nie weryfikowano. Przyjeto w oparciu o dane przekazane przez Zleceniodawcę.

Ü Niniejsza wycena nie może być publikowana w całości w jakimkolwiek dokumencie bez zgody wykonawców i bez uzgodnienia z nimi formy i treści takiej publikacji. Zakaz publikacji nie dotyczy posługiwania się wycenami w umowach cywilno-prawnych zawieranych przez zleceniodawcę i dotyczących przedmiotu.

Ü Przed odbiorem pojazdu, kupujący zobowiązany jest do konfrontacji rzeczywistego stanu z informacjami zawartymi w wycenie. Odbiór przedmiotu jest równoznaczny ze zrzeczeniem się wszelkich roszczeń, co do stanu technicznego.

Ü Nie badano poprawności i/lub budowy numerów identyfikacyjnych/seryjnych obiektu oraz nie weryfikowano prawdziwości danych obiektu.

Ü Niniejsza wycena nie może być traktowana jako gwarancja sprzedaży przedmiotu wyceny za oszacowaną wartość.

Ü W przypadku ujawnienia dodatkowych informacji dotyczących przedmiotowego pojazdu, niedostępnych w czasie wykonywania niniejszej opinii, zaprezentowane stanowisko może ulec zmianie.

Ü W opinii założono, że nie wykryto żadnych faktów, które mogłyby istotnie wpływać na wartość wycenionego pojazdu, jeżeli w opisie pojazdu nie widnieje inaczej.

Ü Rzeczoznawca nie ponosi odpowiedzialności za ewentualne błędy wynikające z przedstawionych informacji otrzymanych

od uytkownika/sprzedawcy/zamawiajcego wycen, jeżeli brak podstaw do kwestionowania ich zgodnie ze stanem rzeczywistym lub te ustalenie stanu rzeczywistego przez rzeczoznawcę było niemożliwe lub znacznie utrudnione.

Ü Wyposażenie standardowe wg. Info - Ekspert. Rzeczoznawca nie ponosi odpowiedzialności za ewentualne błędy programu. Opis stanu technicznego pojazdu jest ważny na dzień oględzin. Rzeczoznawca nie bierze odpowiedzialności za zmiany stanu pojazdu wynikające z dalszej eksploatacji lub postępu (np. uszkodzenie akumulatora, powłoki lub powstanie ognisk korozji, uszkodzenie układu hamulcowego, itp.)

Ü Jeżeli elementy jednostki napędowej, układu przeniesienia napędu itp., są rozmontowane, rzeczoznawca nie weryfikuje kompletności poszczególnych układów. Możliwość wystąpienia braków w kompletacji (np. ze względu na wykorzystanie unieruchomionego pojazdu jako „dawcy części”).

Ü Nie weryfikowano odczytanego stanu drogomierza z zapisami w urządzeniach elektronicznych pojazdu.

Ü W przypadku pojazdów z niesprawnym akumulatorem lub bez niego - podłączenie sprawnego akumulatora nie gwarantuje sprawności technicznej pojazdu.

Ü Nie weryfikowano gwarancji, statusu pakietów serwisowych i kompletności w zakresie osprzętu dodatkowego, z którym przedmiot był zamówiony.

Dokument wystawiony elektronicznie, ważny bez podpisu

DOKUMENTACJA FOTOGRAFICZNA



Fot. nr 1



Fot. nr 2



Fot. nr 3



Fot. nr 4



Fot. nr 5



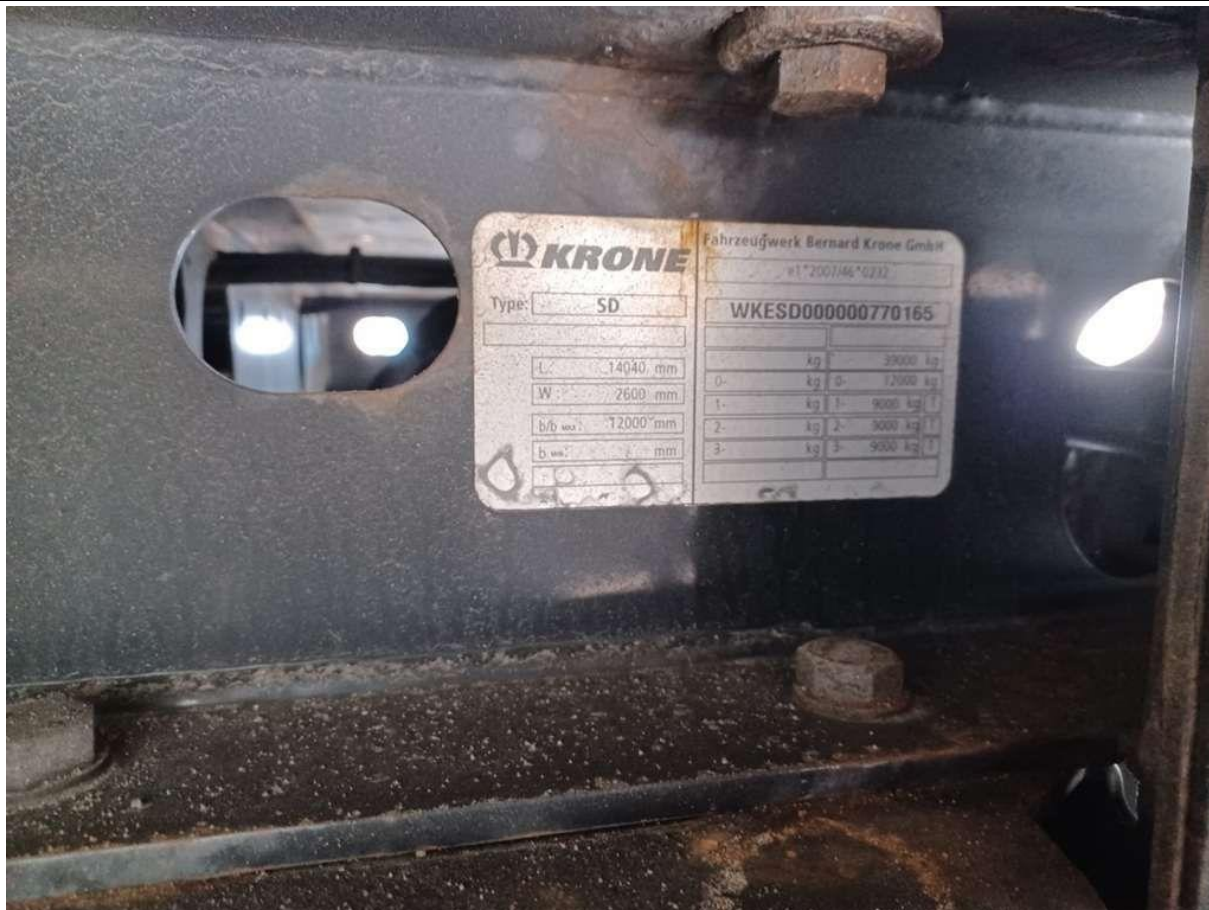
Fot. nr 6



Fot. nr 7



Fot. nr 8



Fot. nr 9



Fot. nr 10



Fot. nr 11



Fot. nr 12



Fot. nr 13



Fot. nr 14



Fot. nr 15



Fot. nr 16



Fot. nr 17



Fot. nr 18



Fot. nr 19



Fot. nr 20



Fot. nr 21



Fot. nr 22



Fot. nr 23



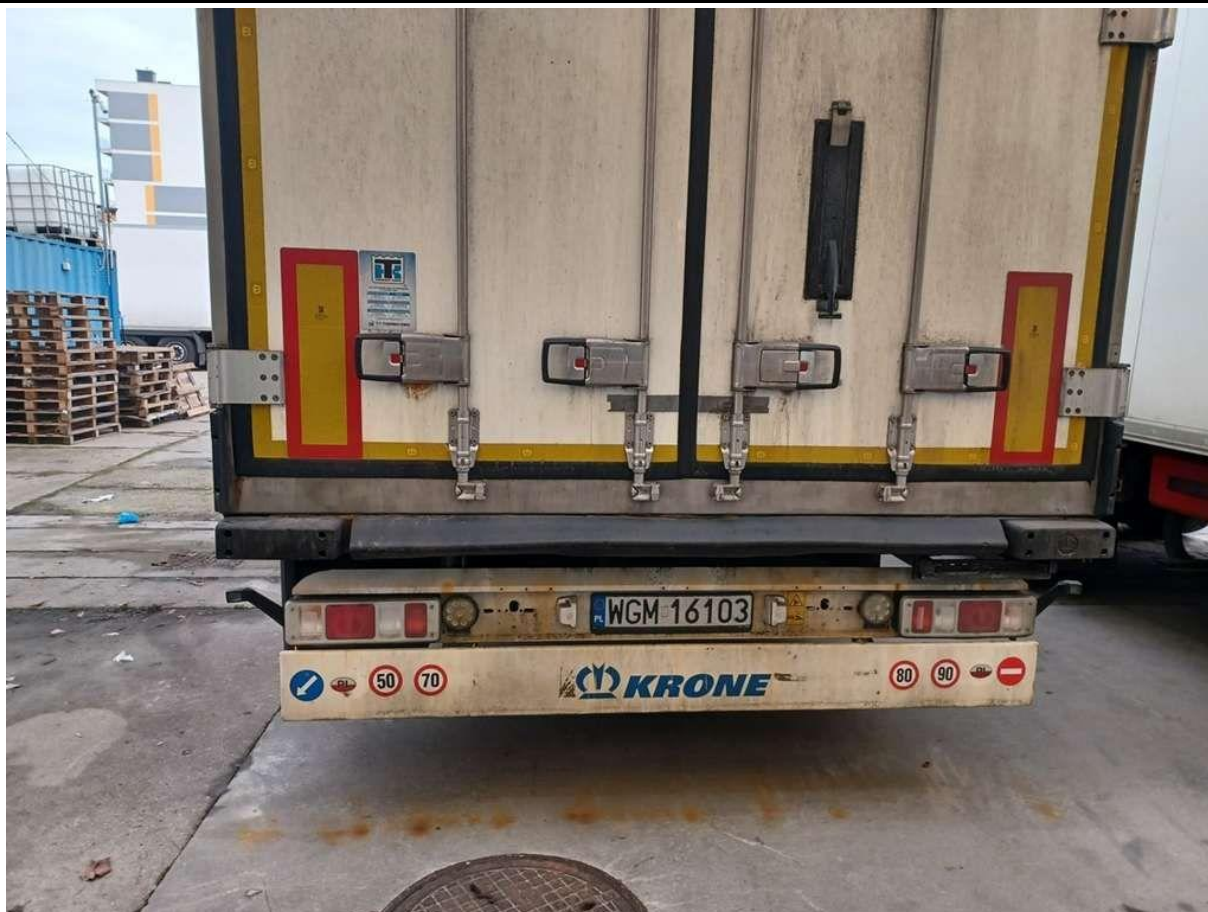
Fot. nr 24



Fot. nr 25



Fot. nr 26



Fot. nr 27



Fot. nr 28



Fot. nr 29



Fot. nr 30



Fot. nr 31



Fot. nr 32



Fot. nr 33



Fot. nr 34



Fot. nr 35



Fot. nr 36



Fot. nr 37



Fot. nr 38



Fot. nr 39



Fot. nr 40



Fot. nr 41



Fot. nr 42



Fot. nr 43



Fot. nr 44



Fot. nr 45



Fot. nr 46



Fot. nr 47



Fot. nr 48



Fot. nr 49



Fot. nr 50



Fot. nr 51



Fot. nr 52



Fot. nr 53



Fot. nr 54



Fot. nr 55



Fot. nr 56



Fot. nr 57



Fot. nr 58



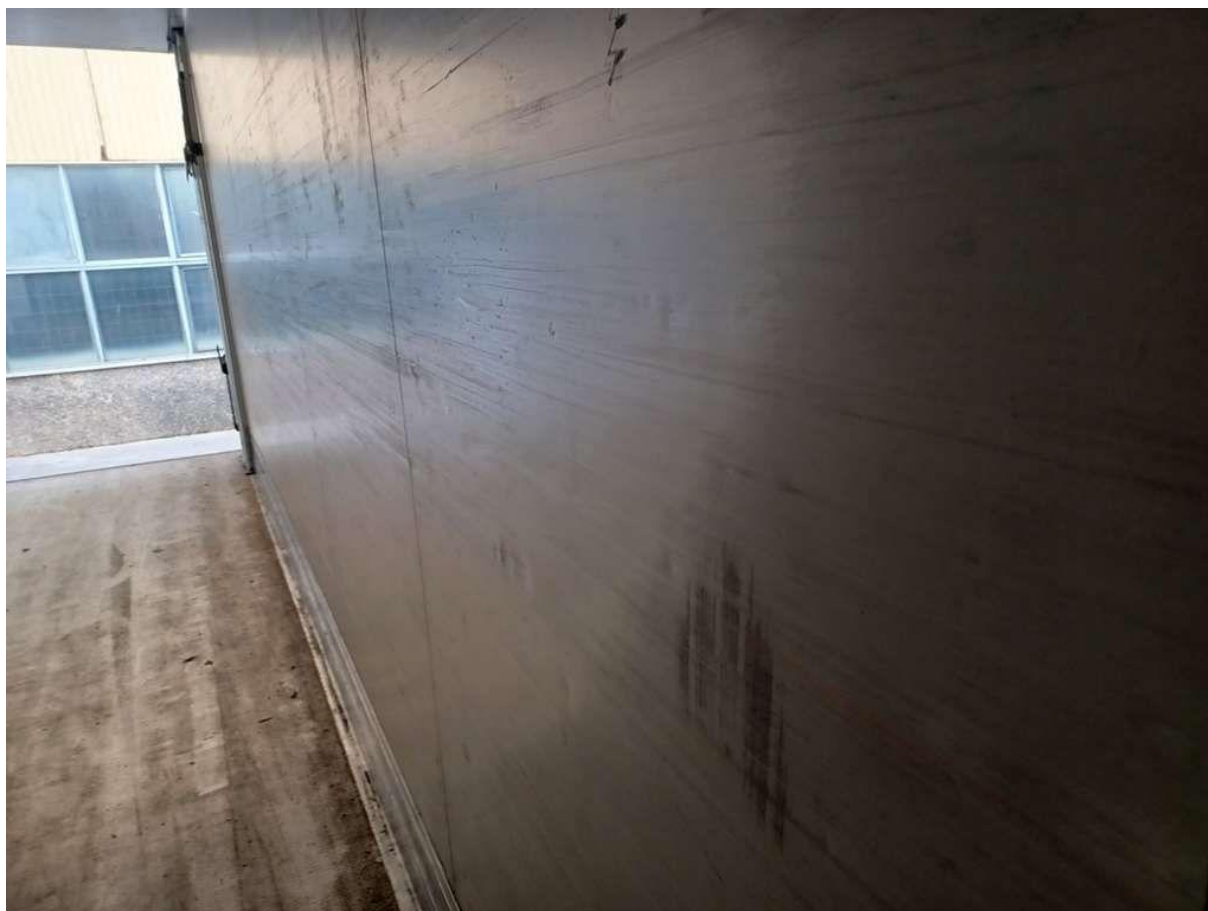
Fot. nr 59



Fot. nr 60



Fot. nr 61



Fot. nr 62



Fot. nr 63



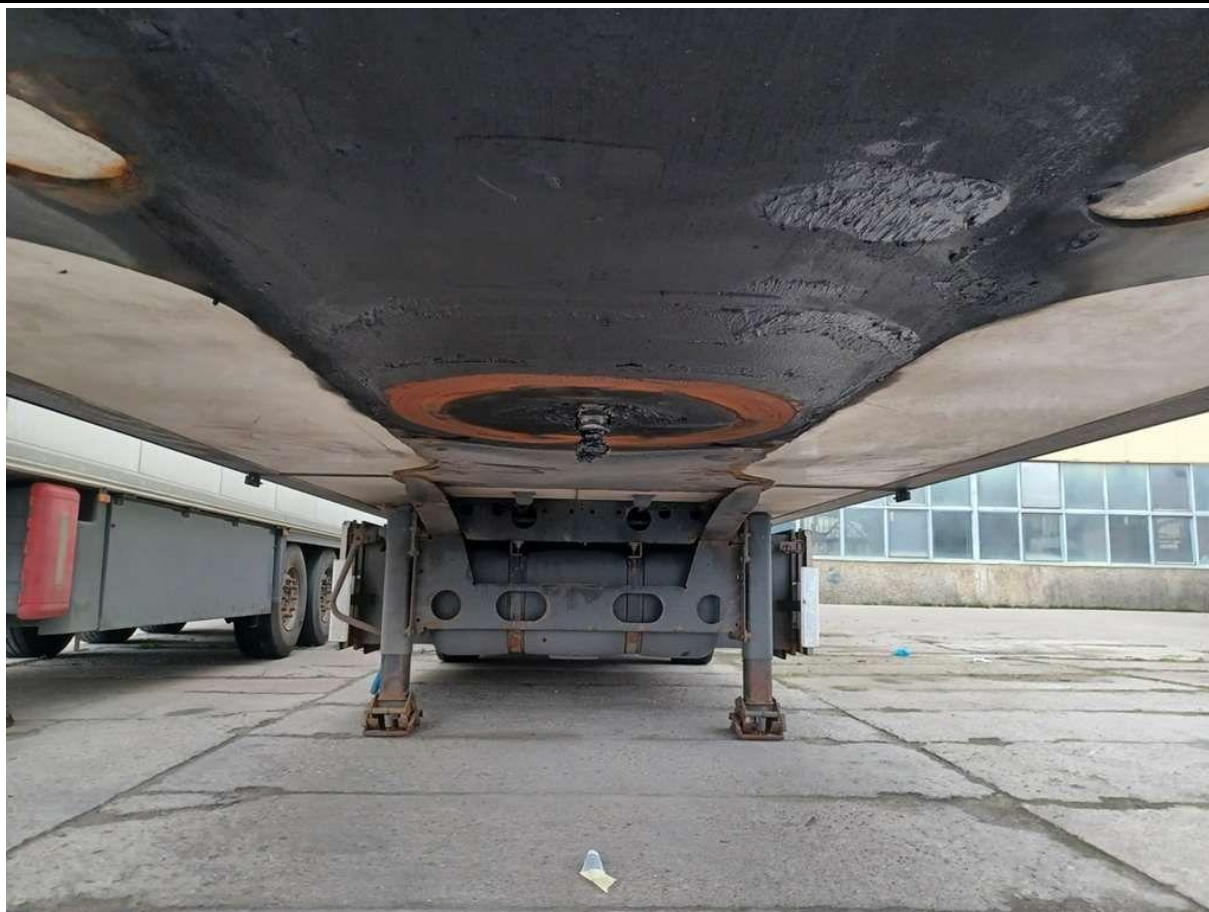
Fot. nr 64



Fot. nr 65



Fot. nr 66



Fot. nr 67



Fot. nr 68



Fot. nr 69



Fot. nr 70



Fot. nr 71



Fot. nr 72



Fot. nr 73



Fot. nr 74

Dokument wystawiony elektronicznie, wa ny bez podpisu