

Nr zlecenia: 101/13/02/2025/CarArena STANDARD

z dnia: 2025/02/13

Zleceniodawca:

CARARENA - Aukcje Samochodowe
ul. Budowlanych 7
62-081 Baranowo

Rzeczoznawca:

Przemysław Kalu ny/zatw. Pion Weryfikacyjny eRzeczoznawcy



P o g l d o w y R a p o r t S t a n u T e c h n i c z n e g o

Zadanie: Ocena stanu technicznego i okre lenie warto ci rynkowej pojazdu

DANE IDENTYFIKACYJNE POJAZDU

Dane: [O] II-2025

Rodzaj pojazdu:	Samochód osobowy	VIN:	U 5 Y H 4 8 1 1 A L L 0 6 9 1 9 1
Marka:	KIA	Nr rejestracyjny:	WL3391P
Model pojazdu:	Ceed 1.0 MR`18 E6	Nr Info-Ekspert:	052-01395
Wersja:	S	Rok produkcji:	2020

Wskazanie drogomierza	184557 km
Data pierwszej rejestracji	2020/06/02
Data wa no ci badania technicznego	2025/05/29
Rodzaj nadwozia	kombi (uniwersalne) 5 drzwiowe
Dop. masa całk.	1840 kg
Jednostka nap dowa	z zapłonem iskrowym (wtrysk)
Pojemno / Moc silnika	998 ccm / 74kW (101KM)
Doładowanie	Turbosp. z chłodn. powietrza
Liczba cylindrów / Układ cylindrów / Liczba zaworów	3 / rz dowy / 12
Rodzaj skrzyni biegów	manualna
Rodzaj nap du	przedni (4x2)
Kolor powłoki lakierowej, (rodzaj lakieru)	Biały 2-warstwowy typu uni

WYPOSA ENIE STANDARDOWE

L.p.	Nazwa elementu wyposażenia	L.p.	Nazwa elementu wyposażenia
1	ABS - system zapobiegaj cy blokowaniu kół	29	Poduszka powietrzna pasa era z mo liwo ci odł czenia
2	Asystent utrzymywania pasa ruchu LKA	30	Poduszki powietrzne boczne przednie
3	Autoalarm obwodowy	31	Radioodtworacz MP3
4	Czujnik obecno ci pasa era przód/tył	32	Schówek na okulary
5	Czujnik zmierzchu	33	Sortownik pod podłog бага nika
6	Czujniki ci nienia w oponach	34	Spoiler tylny

7	Fotel kierowcy z regulacji wysoko ci	35	Sterowanie radiem w kierownicy
8	Gło niki 6 szt.	36	System Auto Start/Stop
9	Gniazdo 12V w konsoli centralnej	37	System automatycznego przeł czania pomi dzy wiatłami drogowymi i mijania Kia High Beam Assist (HBA)
10	Immobilizer	38	System stabilizacji toru jazdy ESC
11	Kia Forward Collision Avoidance Assist (FCA) - system autonomicznego hamowania z 2 trybami pracy: miejskim, pozamiejskim	39	System wspomagaj cy pokonywanie podjazdów HAC
12	Klamki zewn trzne w kolorze nadwozia	40	System wykrywania zm czenia kierowcy DAA
13	Klimatyzacja	41	Szyby barwione
14	Kluczyk składany	42	wiatła do jazdy dziennej LED w stylistyce kostek lodu
15	Kolumna kierownicy regulowana w 2 płaszczyznach	43	wiatła mijania projekcyjne
16	Koło zapasowe dojazdowe	44	wiatła mijania wł czane automatycznie
17	Komputer pokładowy	45	wiatło dodatkowe STOP LED
18	Konsola centralna	46	Tapicerka "Beat" w kolorze czarnym
19	Kurtyny powietrzne boczne	47	Tarcze kół stalowe 15"
20	Lusterka zewn trzne podgrzewane elektrycznie	48	Wska nik poziomu płynu do spryskiwaczy
21	Lusterka zewn trzne regulowane elektrycznie	49	Wspomaganie układu kierowniczego elektryczne progresywne
22	Lusterka zewn trzne w kolorze nadwozia	50	Wyko czenie wn trza w kolorze srebrnym
23	Mata wygłuszaj ca pod pokryw silnika	51	Wy wietlacz komputera pokładowego 3,5" monochromatyczny
24	Mocowanie fotelików dzieci cych ISOFIX	52	Zamek centralny zdalnie sterowany
25	Oslony przeciwsłoneczne z lusterkami	53	Zamki ryglowane automatycznie po ruszeniu
26	O wietlenie do czytania	54	Zderzaki w kolorze nadwozia
27	Podłokietnik centralny przedni	55	Zestaw gło nomówi cy "Bluetooth"
28	Poduszka powietrzna kierowcy		

L.p. Nazwa pakietu / elementu pakietu wyposa enia standardowego

- 1 Siedzenia tylne dzielone 60/40 i składane
Siedzenia tylne składane
Siedzenia tylne dzielone 60/40
- 2 Szyby przednie i tylne regulowane elektrycznie
Szyby przednie regulowane elektrycznie
Szyby tylne regulowane elektrycznie
- 3 Tempomat z ogranicznikiem pr dko ci
Ogranicznik pr dko ci
Tempomat

WYPOSA ENIE DODATKOWE

L.p. Nazwa elementu wyposa enia

- 1 Czujniki parkowania - tył

OPIS ZAMONTOWANEGO W POJE DZIE OGUMIENIA

Koło	Marka, typ	Bie nik [mm]
Przednie lewe:	KLEBER 195/65 R15 91T KRISALP HP3 TL	4,6
Przednie prawe:	KLEBER 195/65 R15 91T KRISALP HP3 TL	5,5
Tylne lewe:	KLEBER 195/65 R15 91T KRISALP HP3 TL	3,8
Tylne prawe:	KLEBER 195/65 R15 91T KRISALP HP3 TL	5,1

KOREKTY WARTO CI POJAZDU

KOREKTA ZA PIERWSZ REJESTRACJ	(+)
KOREKTA ZA WYPOSA ENIE	(+)
KOREKTA ZA PRZEBIEG	(-)
KOREKTY RÓ NE:	

Zadana szacunkowa korekta z tytułu wcześniejszych napraw	(-)
Stan utrzymania i dbałość o pojazd	(-)
KOREKTY RÓŻNE RAZEM	(-)
KOREKTA ZA OGUMIENIE	(-)

UWAGI RZECZOZNAWCY DOTYCZĄCE WYCENY

Pojazd zweryfikowany w bazie danych historii pojazdu.gov.pl - bez uwag

Nie udostępniono specyfikacji wyposażenia fabrycznego wycenianego pojazdu. Mając na uwadze powyższe wyposażenie zostało ustalone na podstawie oględzin z natury. Aby ustalić specyfikację fabryczną wyposażenia należy zwrócić się do dealera. Nie można wykluczyć, że mogą występować różnice w wyposażeniu.

Oględziny wykonał: Sebastian Konopik
Wycena wykonana: Przemysław Kalużyński

OPIS STANU TECHNICZNEGO ZESPOŁÓW POJAZDU



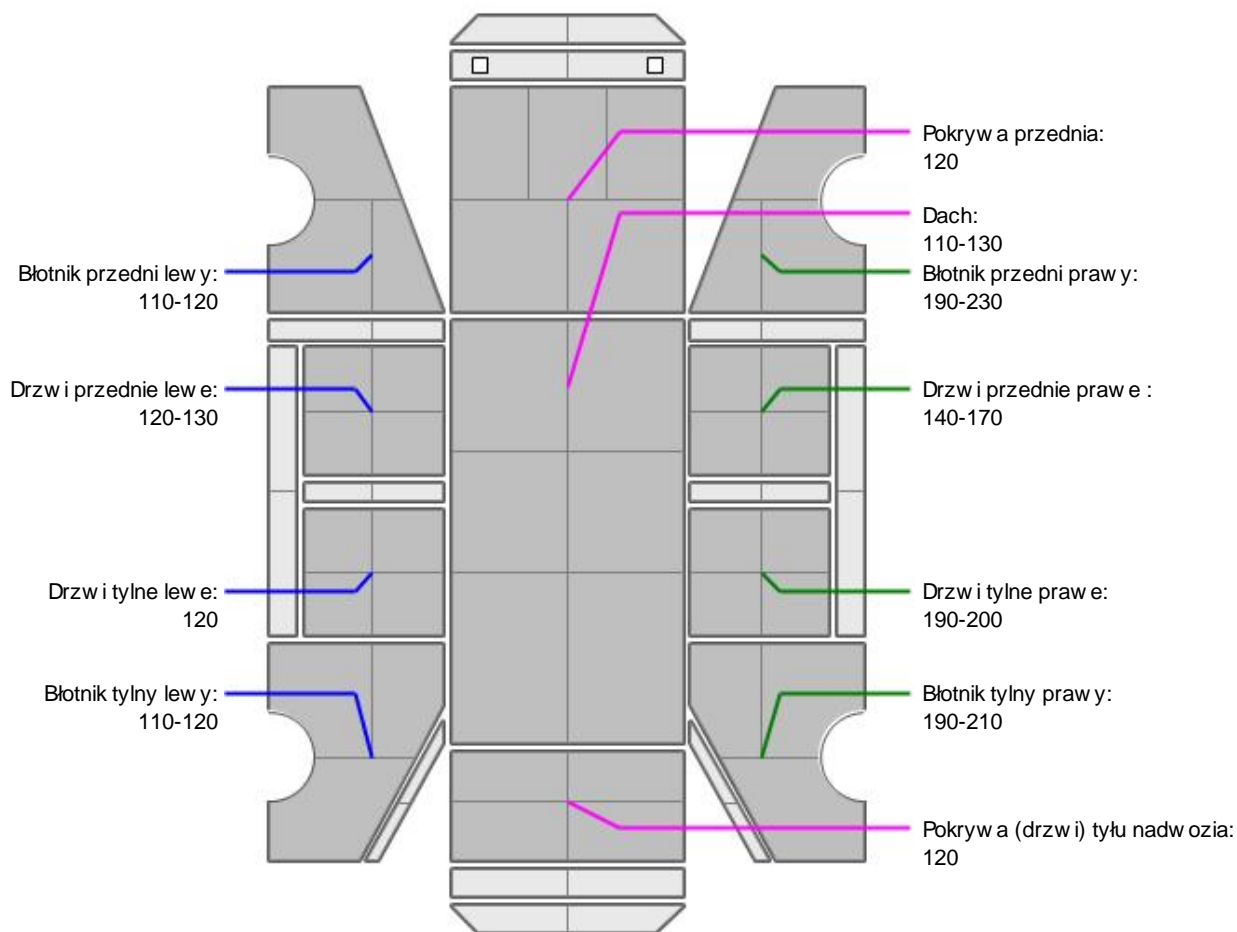
NADWOZIE - Szkielet i poszycia zewnętrzne

L.p.	Nazwa elementu	L / P	Rodzaj uszkodzenia	Opis	Fot. nr
1	Błotnik przedni	P	Odpryski powłoki lakierowej		
2	Pokrywa przednia		Zarysowania powłoki lakierowej		
3	Drzwi boczne przednie	L	Zarysowania powłoki lakierowej		
4	Drzwi boczne przednie	P	Zarysowania powłoki lakierowej		
5	Drzwi boczne tylne	L	Zarysowania powłoki lakierowej		
6	Błotnik tylny	L	Zarysowania powłoki lakierowej		

Na pozostałych elementach obłachowania bryły nadwozia stwierdzono również typowe dla jego okresu eksploatacji uszkodzenia powłoki lakierowej (zarysowania, odpryski, itp.)



NADWOZIE – Opis powłoki lakierowej



L.p.	Nazwa elementu	L / P	Grubość powłoki [μm]	Opis
1	Pokrywa przednia		120	
2	Dach		110-130	
3	Błotnik przedni	L	110-120	
4	Drzwi przednie	L	120-130	
5	Drzwi tylne	L	120	
6	Błotnik tylny	L	110-120	
7	Błotnik przedni	P	190-230	
8	Drzwi przednie	P	140-170	
9	Drzwi tylne	P	190-200	
10	Błotnik tylny	P	190-210	
11	Pokrywa (drzwi) tyłu nadwozia		120	

Podane przedziały grubości powłoki lakierowej, dotyczą punktów pomiarowych. Nie mogą być traktowane jako gwarancja, że grubość powłoki lakierowej w innych punktach nie wykracza poza te przedziały. Pomiar powłoki lakierowej został wykonany urządzeniem bezdźwiękowym w posiadaniu rzeczoznawcy. Pomiar wykonany innym przyrządem może się różnić.

**NADWOZIE – Wyposażenie zewnętrzne**

L.p.	Nazwa elementu	L / P	Rodzaj uszkodzenia	Opis	Fot. nr
1	Zderzak przedni		Odpryski powłoki lakierowej, p k ni ty		
2	Obudowa lusterka bocznego	L	Zarysowana		
3	Zderzak tylny		Zarysowany		
4	Szyba przednia		Odpryski warstwy zewn trznej		
5	Klamka zewn trzna drzwi bocznych przednich	L	Zarysowana		

**NADWOZIE – Wyposażenie wewnętrzne**

L.p.	Nazwa elementu	L / P	Rodzaj uszkodzenia	Opis	Fot. nr
1	Fotel przedni kpl.	L	Poplamiony		
2	Fotel przedni kpl.	P	Poplamiony		
3	Kanapa tylna		Zabrudzona		
4	Poszycie tapicerskie drzwi bocznych przednich	L	Zarysowania		

Wn trze pojazdu nosi typowe dla jego okresu eksploatacji zabrudzenia oraz zu ycie wszystkich elementów.

JAZDA KONTROLNA

- | | | |
|----|--|--|
| 1 | Głó no pracy silnika | BEZ UWAG |
| 2 | Przyspieszenia pojazdu | BEZ UWAG |
| 3 | Praca układu kierowniczego | Głó na praca , podczas ruchu kierownic . Do weryfikacji w warunkach serwisowych. |
| 4 | Głó no (stuki) zawieszenia | BEZ UWAG |
| 5 | Zmiana biegów, działanie sprz gła | BEZ UWAG |
| 6 | Głó no skrzyni biegów / bloku nap dowego | BEZ UWAG |
| 7 | Skuteczno hamulca zasadniczego | BEZ UWAG |
| 8 | Skuteczno hamulca pomocniczego | BEZ UWAG |
| 9 | Działanie drogom. i szybko ciomierza | BEZ UWAG |
| 10 | Wska nik temperatury silnika | BEZ UWAG |
| 11 | Skuteczno ogrzewania i przewietrzania | BEZ UWAG |

Próba ruchowa przeprowadzona na zimnym silniku w warunkach parkingowych z pr dok ci do 15km/h.

DOKUMENTY I KOMPLETACJA POJAZDU

- | | | |
|---|-----------------------------|--------|
| 1 | Ksi ka serwisowa | TAK |
| 2 | Kluczyki (ilo sztuk) | 2 szt. |
| 3 | Dowód rejestracyjny | TAK |
| 4 | Zestaw narz dzi fabrycznych | TAK |
| 5 | Podno nik samochodowy | TAK |
| 6 | Instrukcja obsługi | TAK |
| 7 | Ga nica | TAK |
| 8 | Trójk t ostrzegawczy | TAK |

Zastrzeżenia ograniczające opinie.

Ü Zawarte w niniejszej Ocenie/Raporcie informacje (w tym dotyczące wyposażenia) służy jedynie ogólnym celom informacyjnym.

Ocena/Raport nie może być zatem traktowana jako oferta w rozumieniu przepisów Kodeksu Cywilnego oraz opisu towaru ani zapewnienia w rozumieniu art. 4 Ustawy z dnia 27 lipca 2002 roku o szczególnych warunkach sprzedaży konsumenckiej.

Ü Ocena/Raport została sporządzona w celu ustalenia istnienia albo nieistnienia uszkodzeń nieakceptowalnych po zawarciu umowy korzystania z samochodu lub innych okoliczności uzgodnionych w zleceniu. Ocena/Raport nie obejmuje typowych uszkodzeń wynikających z eksploatacji samochodu oraz jego standardowego zużycia.

Ü Jeśli chcesz traktować ten dokument jako źródło wiedzy o samochodzie przy jego zakupie, czynisz to na własną odpowiedzialność. Rzeczoznawca sp. nie ponosi odpowiedzialności za takie użycie tej Oceny/Raporu.

Ü Niniejsza wycena służy wyłącznie do oszacowania wartości rynkowej przedmiotu wyceny i nie może być wykorzystywana do jakiegokolwiek innego celu, niewymienionego powyżej. W szczególności wycena nie może stanowić podstawy do oceny cech i stanu wycenianego obiektu przy jego zakupie.

Ü Rzeczoznawca nie bierze na siebie odpowiedzialności za wady ukryte (prawne i fizyczne) oraz ewentualne skutki wynikające z dalszego użytkowania przedmiotu wyceny, a także za skutki wykorzystania samej wyceny.

Ü Powyższa wycena nie jest ekspertyzą stanu technicznego przedmiotu wyceny i za taką nie może być uznawana, w szczególności nie może być traktowana jako gwarancja sprzedaży przedmiotu wyceny za oszacowaną wartość.

Ü Wycenę przeprowadzono w oparciu o dostarczoną dokumentację oraz badanie organoleptyczne wycenianego obiektu. Nie prowadzono badań diagnostycznych oraz weryfikacji warsztatowej przedmiotu wyceny.

Ü Nie stwierdzono dodatkowych niesprawności i/lub uszkodzeń i/lub braków w zakresie możliwym do ustalenia w warunkach oględzin tj. bez dostępu do spodu pojazdu, specjalistycznego sprzętu diagnostycznego, jazdy próbnej wykonanej w warunkach drogowych z obciążeniem.

Ü Rzeczoznawca podczas oględzin poza warszatem nie jest w stanie stwierdzić wypadkowej przeszłości pojazdu. Przypadku podwyższonych wartości pomiarów powłoki lakierowej, konieczna jest ekspertyza w warunkach warsztatowych.

Ü Rok produkcji pojazdu - nie weryfikowano. Przyjęto w oparciu o dane przekazane przez Zleceniodawcę.

Ü Niniejsza wycena nie może być publikowana w całości w jakimkolwiek dokumencie bez zgody wykonawców i bez uzgodnienia z nimi formy i treści takiej publikacji. Zakaz publikacji nie dotyczy posługiwania się wyceną w umowach cywilno-prawnych zawieranych przez zleceniodawcę i dotyczących przedmiotu.

Ü Przed odbiorem pojazdu, kupujący zobowiązany jest do konfrontacji rzeczywistego stanu z informacjami zawartymi w wycenie. Odbiór przedmiotu jest równoznaczny ze zrzeczeniem się wszelkich roszczeń, co do stanu technicznego.

Ü Nie badano poprawności i/lub budowy numerów identyfikacyjnych/seryjnych obiektu oraz nie weryfikowano prawdziwości danych obiektu.

Ü Niniejsza wycena nie może być traktowana jako gwarancja sprzedaży przedmiotu wyceny za oszacowaną wartość.

Ü Przypadku ujawnienia dodatkowych informacji dotyczących przedmiotowego pojazdu, niedostępnych w czasie wykonywania niniejszej opinii, zaprezentowane stanowisko może ulec zmianie.

Ü Opinii załóżono, że nie wykryto żadnych faktów, które mogłyby istotnie wpływać na wartość wycenionego pojazdu, jeżeli w opisie pojazdu nie widnieje inaczej.

Ü Rzeczoznawca nie ponosi odpowiedzialności za ewentualne błędy wynikające z przedstawionych informacji otrzymanych od użytkownika/sprzedawcy/zamawiającego wycenę, jeżeli brak podstaw do kwestionowania ich zgodnie ze stanem rzeczywistym lub też ustalenie stanu rzeczywistego przez rzeczoznawcę było niemożliwe lub znacznie utrudnione.

Ü Wyposażenie standardowe wg. Info - Ekspert. Rzeczoznawca nie ponosi odpowiedzialności za ewentualne błędy programu. Opis stanu technicznego pojazdu jest wany na dzień oględzin. Rzeczoznawca nie bierze odpowiedzialności za zmiany stanu pojazdu wynikające z dalszej eksploatacji lub postoju (np. uszkodzenie akumulatora, powiększenie lub powstanie ognisk korozji, uszkodzenie układu hamulcowego, itp.)

Ü Jeżeli elementy jednostki napędowej, układu przeniesienia napędu itp., są rozmontowane, rzeczoznawca nie weryfikuje kompletności poszczególnych układów. Możliwość wystąpienia braków w kompletacji (np. ze względu na wykorzystanie unieruchomionego pojazdu jako „dawcy części”).

Ü Nie weryfikowano odczytanego stanu drogomierza z zapisami w urzędzeniach elektronicznych pojazdu.

Ü W przypadku pojazdów z niesprawnym akumulatorem lub bez niego - podłączenie sprawnego akumulatora nie gwarantuje sprawności technicznej pojazdu.

Dokument wystawiony elektronicznie, w pełni bez podpisu

DOKUMENTACJA FOTOGRAFICZNA



Fot. nr 1



Fot. nr 2



Fot. nr 3



Fot. nr 4



Fot. nr 5



Fot. nr 6



Fot. nr 7



Fot. nr 8



Fot. nr 9



Fot. nr 10



Fot. nr 11



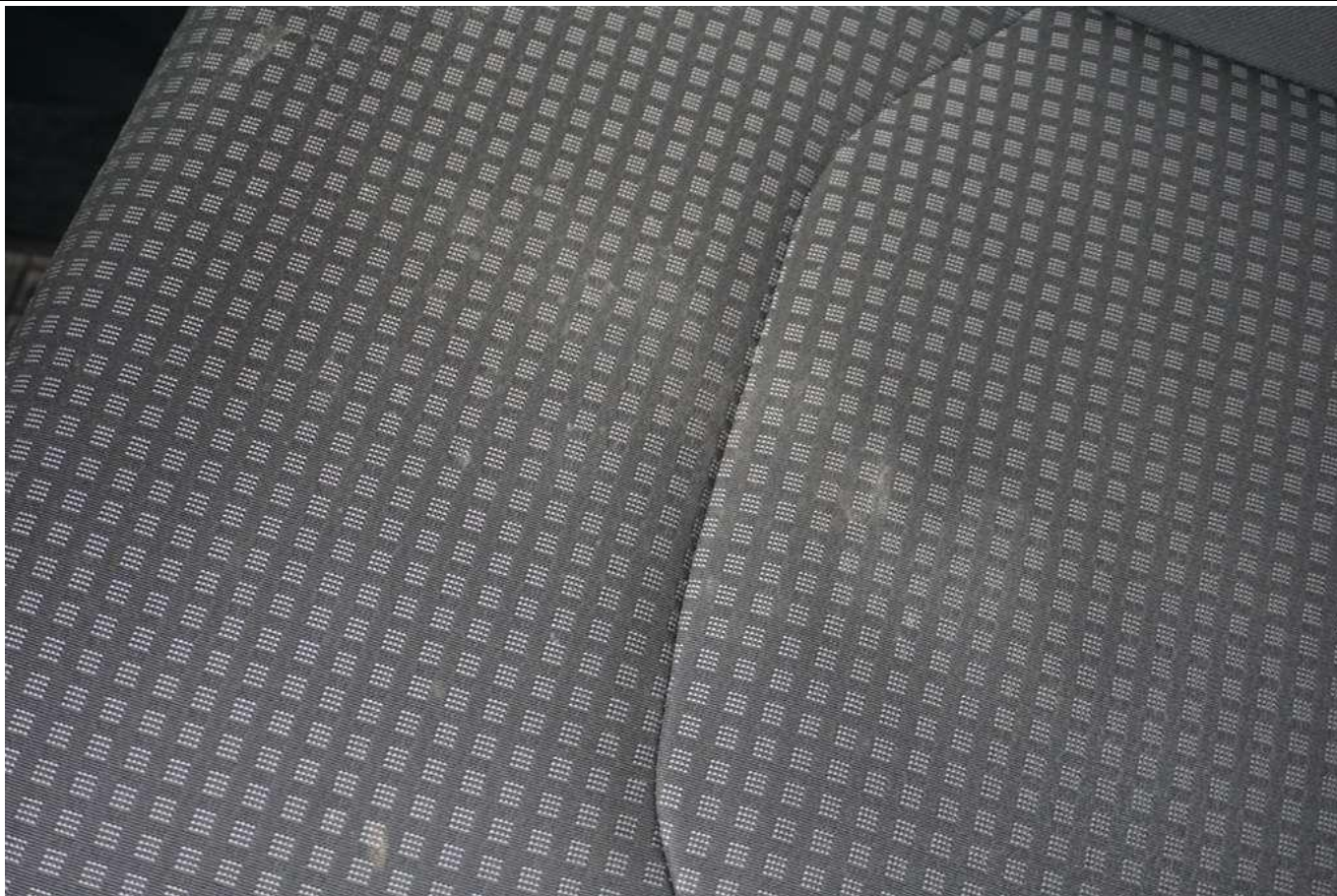
Fot. nr 12



Fot. nr 13



Fot. nr 14



Fot. nr 15



Fot. nr 16



Fot. nr 17



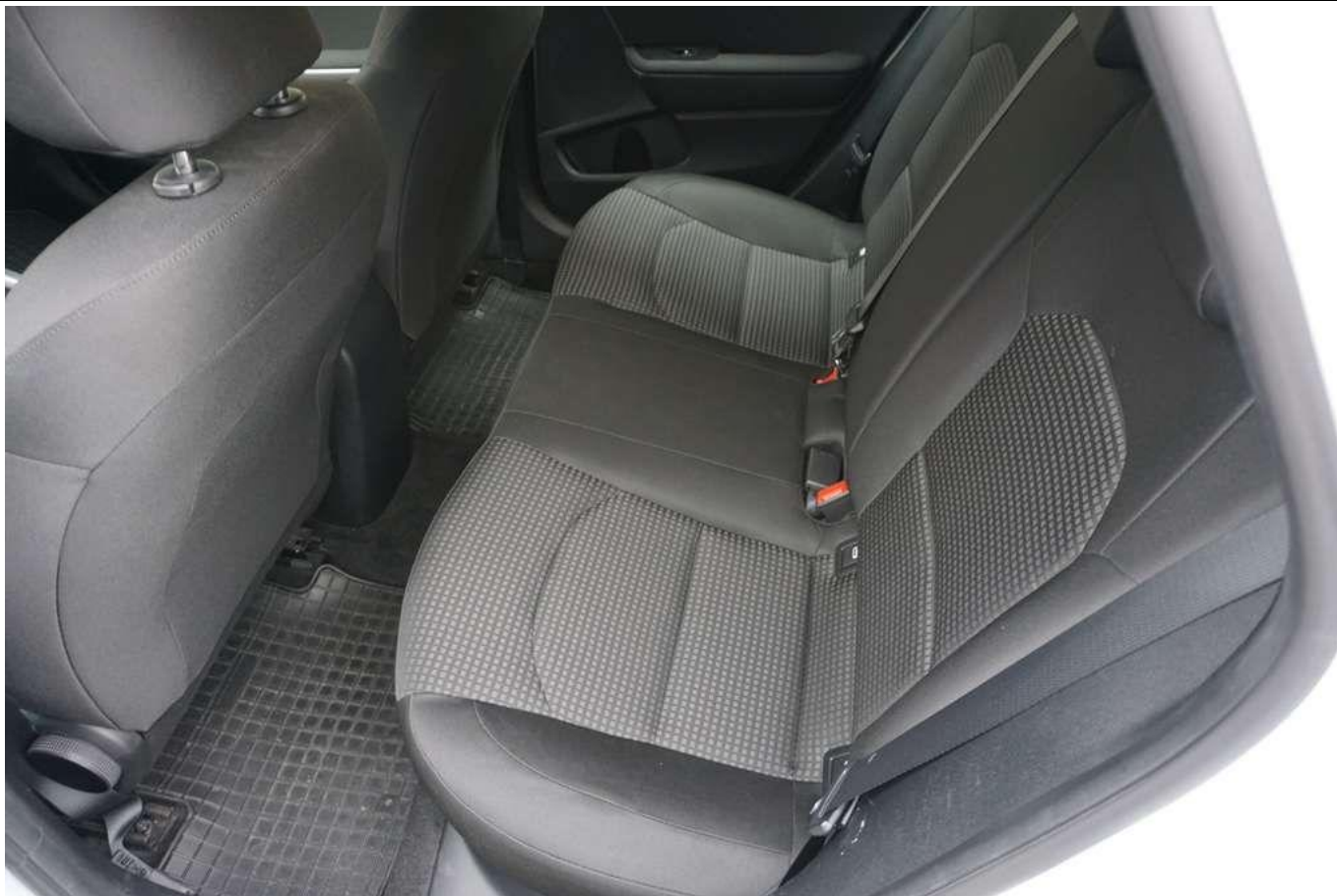
Fot. nr 18



Fot. nr 19



Fot. nr 20



Fot. nr 21



Fot. nr 22



Fot. nr 23



Fot. nr 24



Fot. nr 25



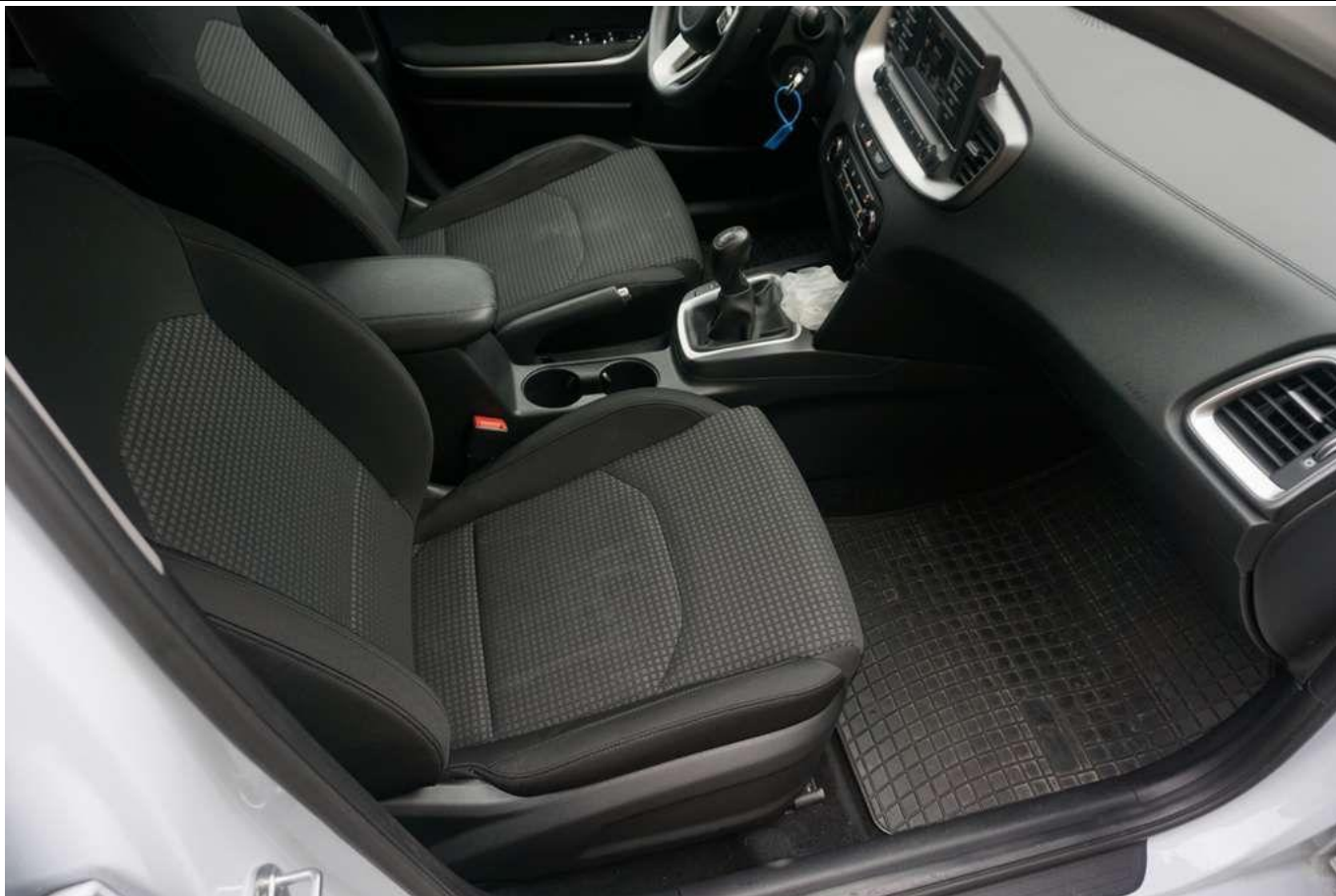
Fot. nr 26



Fot. nr 27



Fot. nr 28



Fot. nr 29



Fot. nr 30



Fot. nr 31



Fot. nr 32



Fot. nr 33



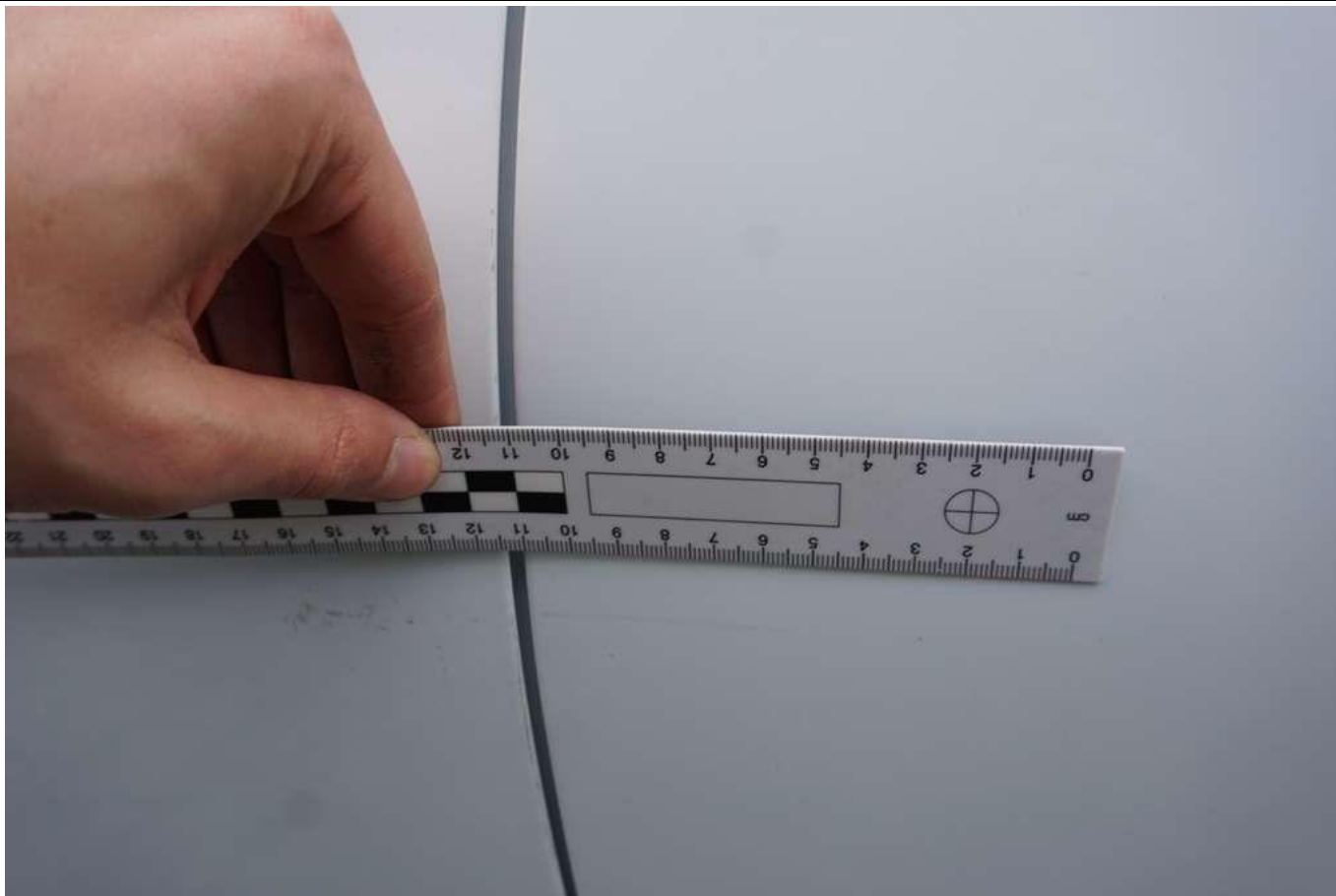
Fot. nr 34



Fot. nr 35



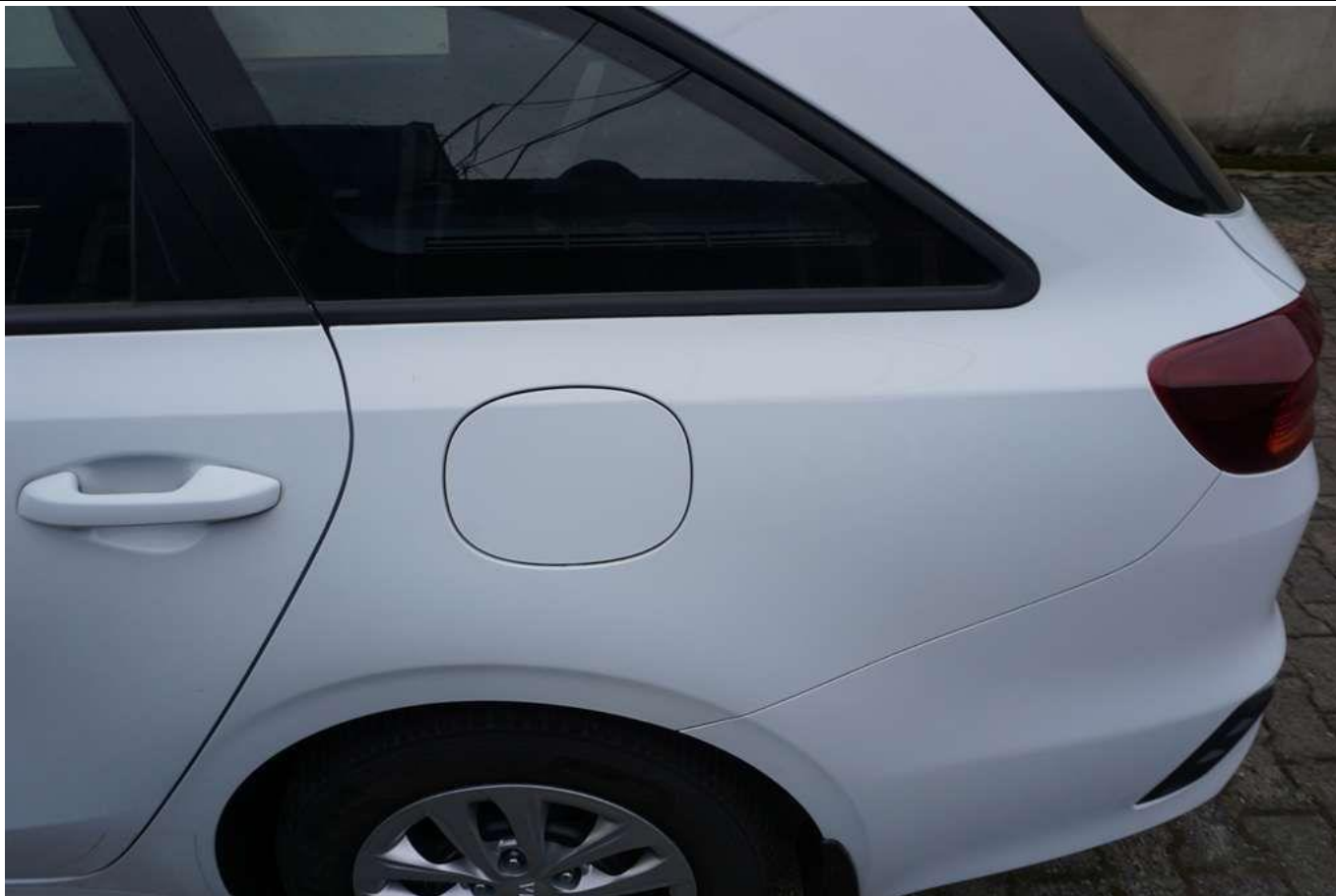
Fot. nr 36



Fot. nr 37



Fot. nr 38



Fot. nr 39



Fot. nr 40



Fot. nr 41



Fot. nr 42



Fot. nr 43



Fot. nr 44



Fot. nr 45



Fot. nr 46



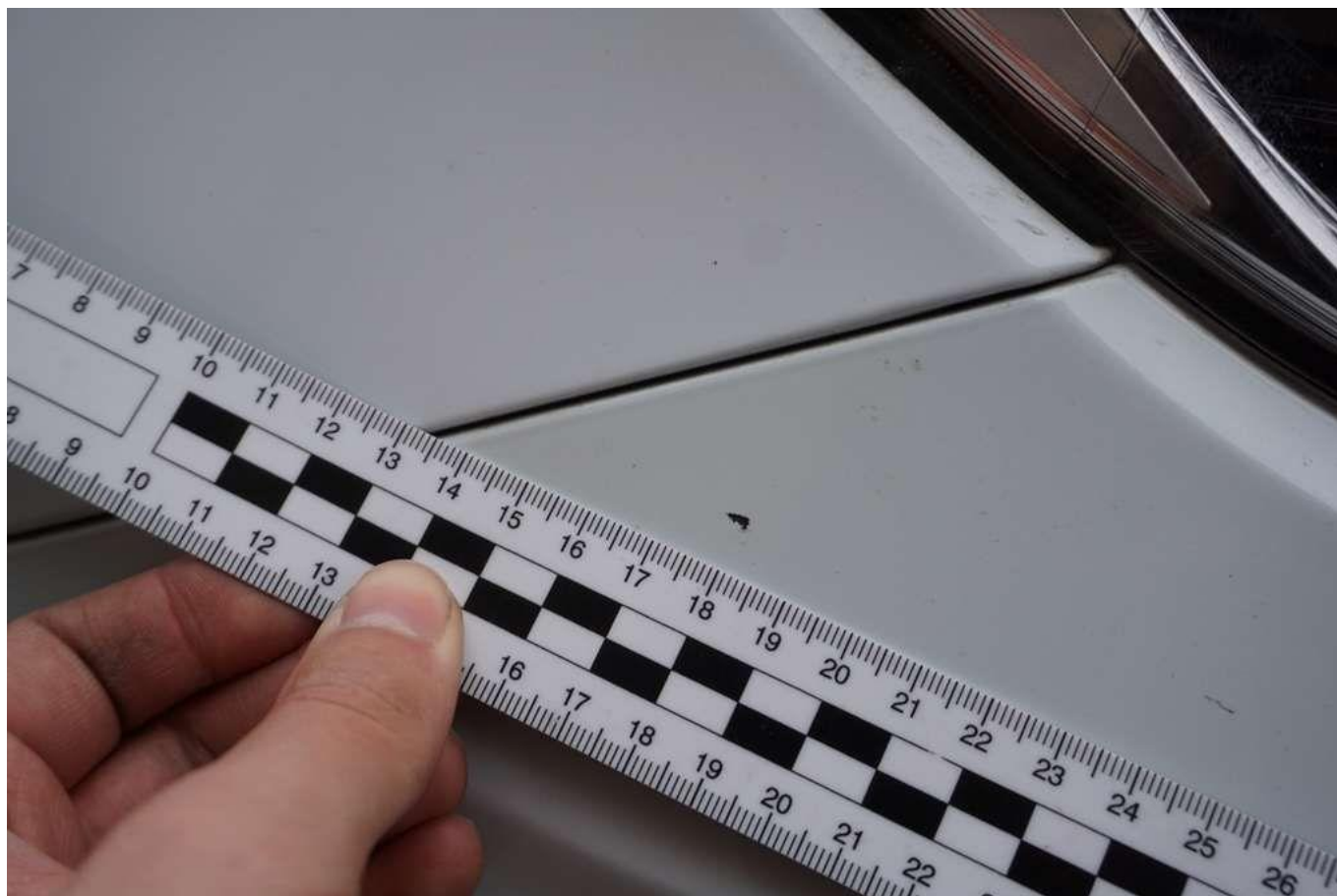
Fot. nr 47



Fot. nr 48



Fot. nr 49



Fot. nr 50



Fot. nr 51



Fot. nr 52



Fot. nr 53



Fot. nr 54



Fot. nr 55



Fot. nr 56



Fot. nr 57



Fot. nr 58



Fot. nr 59



Fot. nr 60



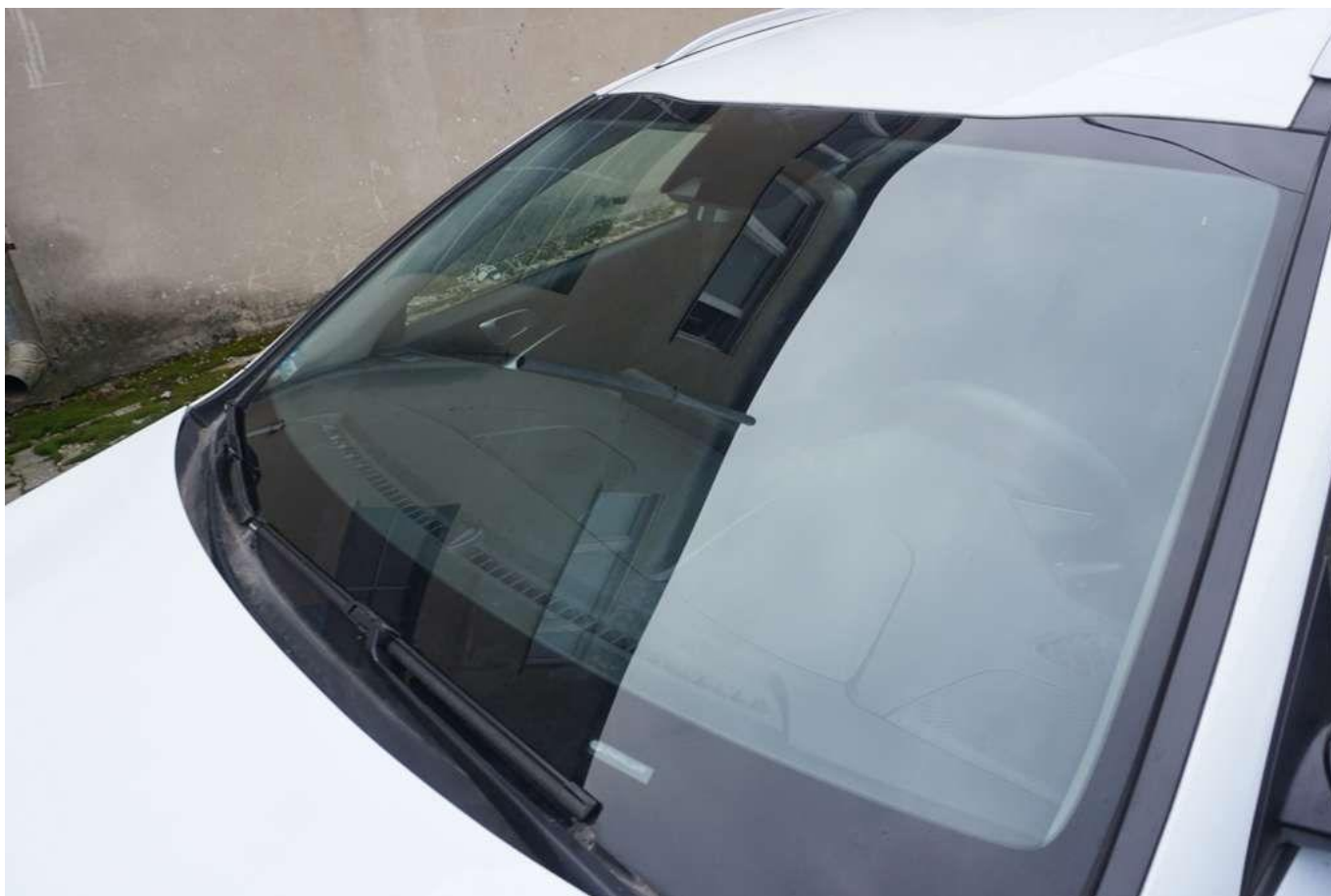
Fot. nr 61



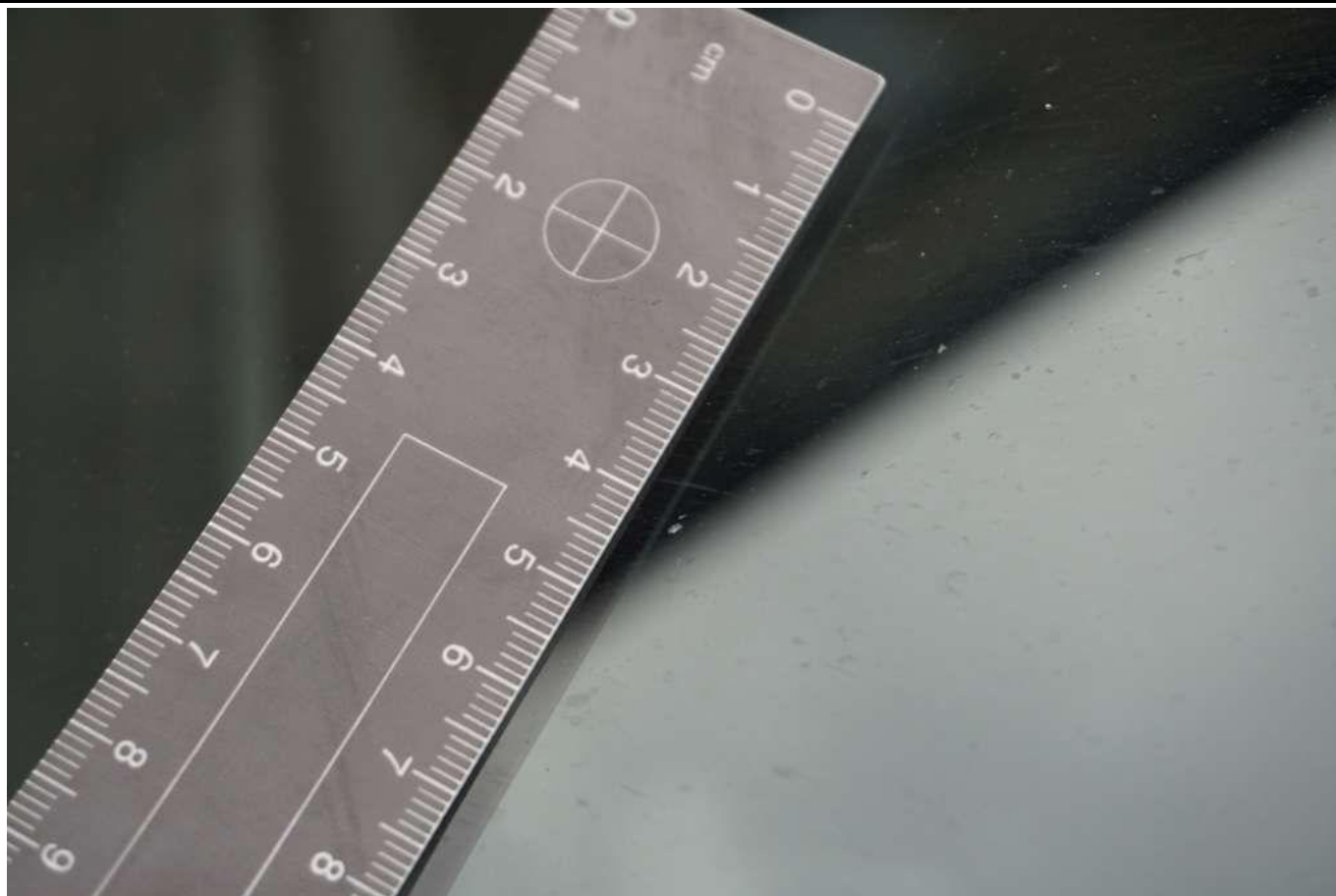
Fot. nr 62



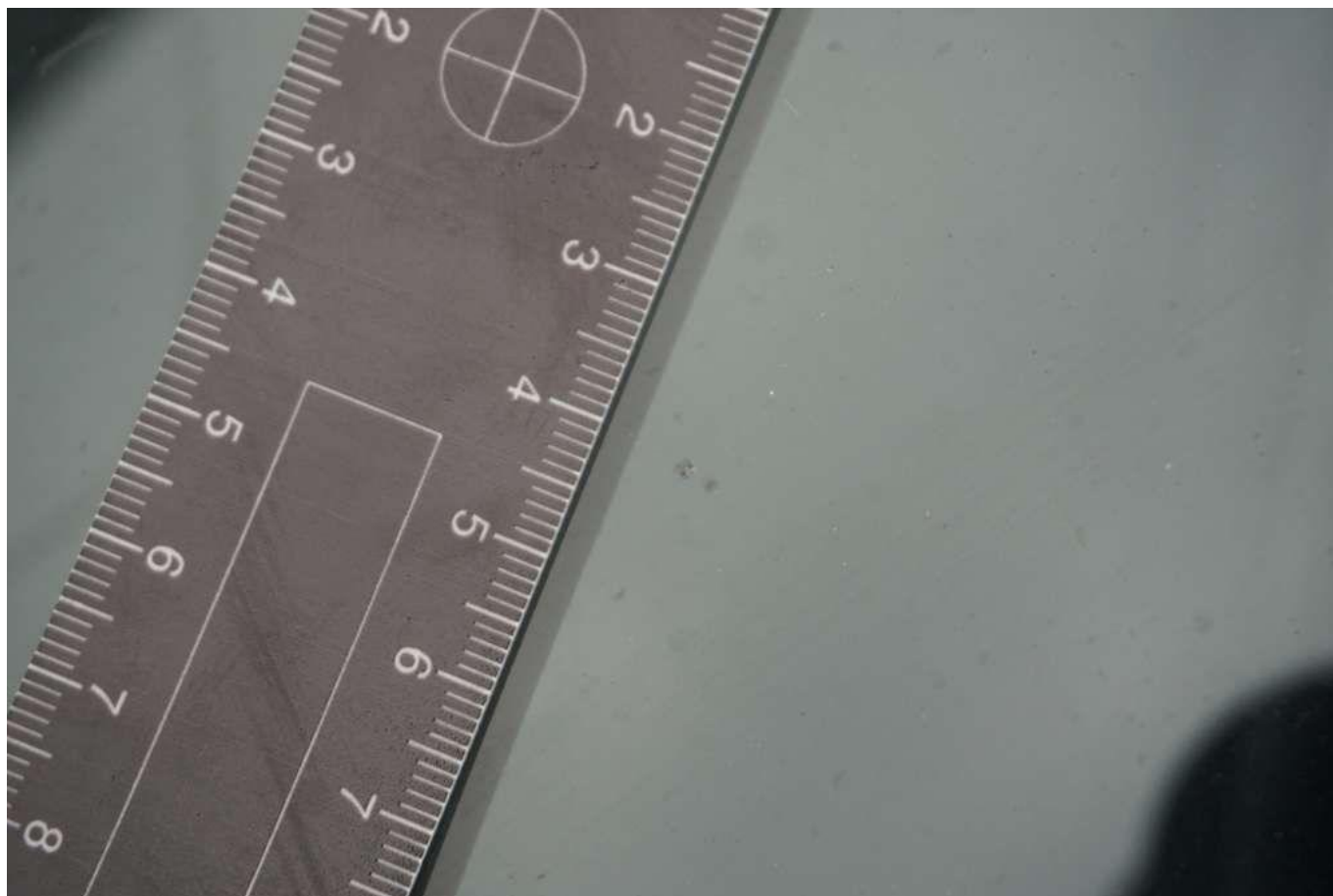
Fot. nr 63



Fot. nr 64



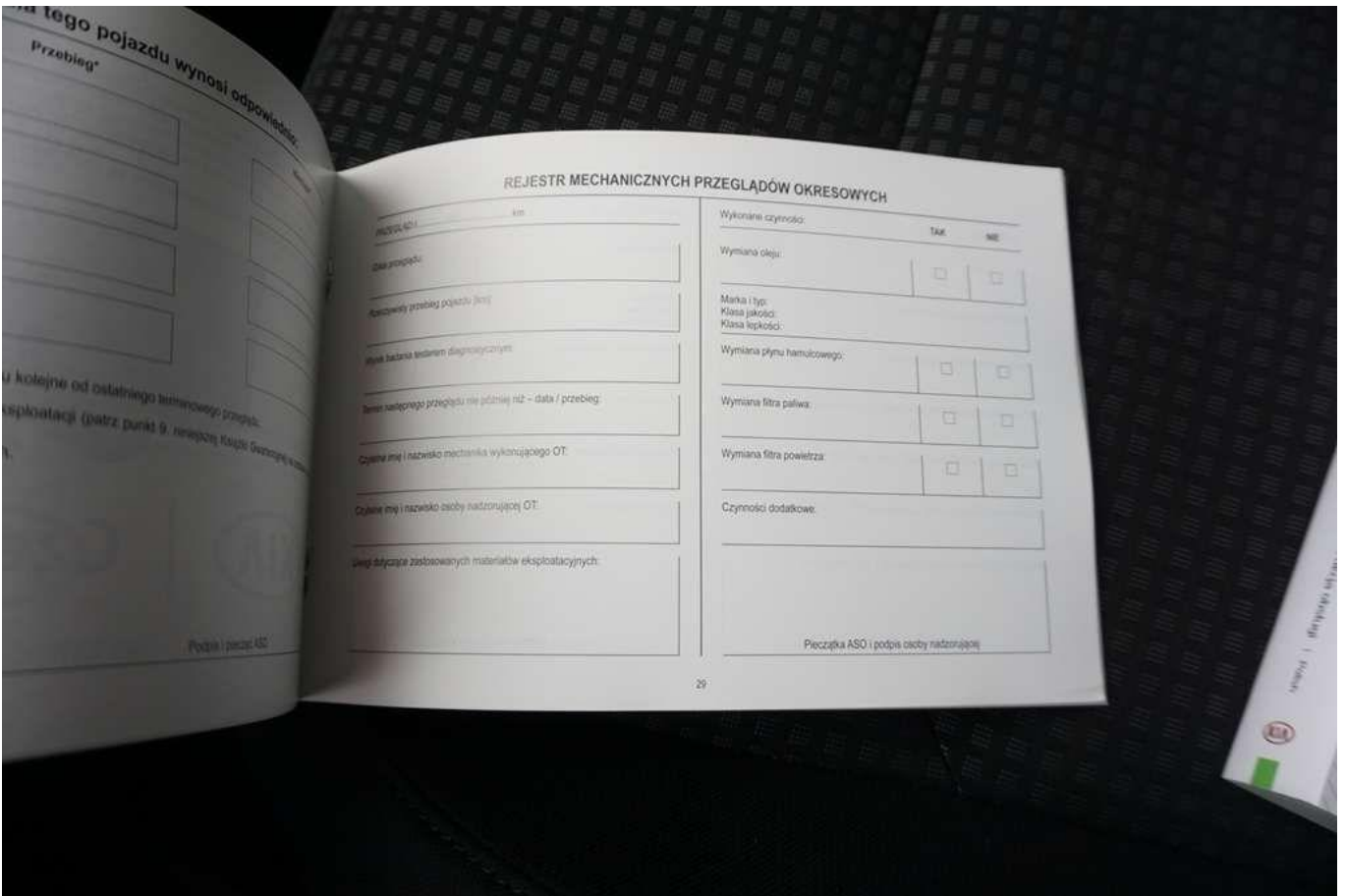
Fot. nr 65



Fot. nr 66



Fot. nr 69



Fot. nr 70



Fot. nr 71

Dokument wystawiony elektronicznie, wa ny bez podpisu