

Nr zlecenia: 11/31/01/2025/CarArena STANDARD

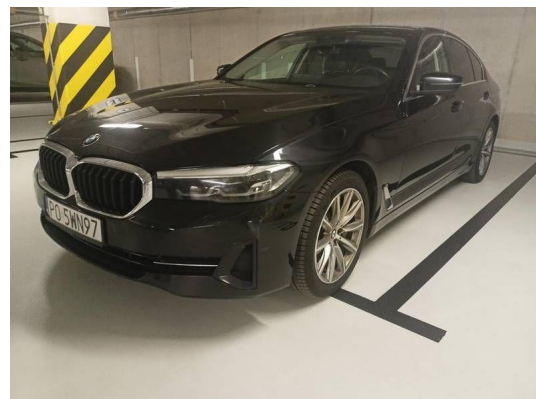
z dnia: 31.01.2025

Zleceniodawca:

CARARENA - Aukcje Samochodowe
ul. Budowlanych 7
62-081 Baranowo

Rzeczoznawca:

Piotr Bałazi ski/ zatw. przez Pion Weryfikacji eRzeczoznawcy



P o g l d o w y R a p o r t S t a n u T e c h n i c z n e g o

Zadanie: Ocena stanu technicznego i określenie wartości rynkowej pojazdu

DANE IDENTYFIKACYJNE POJAZDU

Dane: [O] II-2025

Rodzaj pojazdu: Samochód osobowy	VIN: W B A 1 1 B J 0 X 0 W X 6 2 2 2 5
Marka: BMW	Nr rejestracyjny: PO5WN97
Model pojazdu: 530i MR`21 E6d G30	Nr Info-Ekspert: 003-05734
Wersja: xDrive Steptronic	Rok produkcji: 2021

Wskazanie drogomierza	158613 km
Data pierwszej rejestracji	21.01.2022
Data wykonania badania technicznego	14.01.2027
Rodzaj nadwozia	sedan 4 drzwiowy
Dop. masa całkowita	2360 kg
Jednostka napędowa	z zapł. iskrowym Mild Hyb. (benzyna)
Pojemność / Moc silnika	1998 ccm / 185kW (252KM)
Doładowanie	Turbosp. z chłodn. powietrza
Liczba cylindrów / Układ cylindrów / Liczba zaworów	4 / rzędowy / 16
Rodzaj skrzyni biegów	automatyczna
Rodzaj napędu	4WD (4x4)
Kolor powłoki lakierowej, (rodzaj lakieru)	Czarna 2-warstwowy typu uni

WYPOSAŻENIE STANDARDOWE

L.p.	Nazwa elementu wyposażenia	L.p.	Nazwa elementu wyposażenia
1	ABS - system zapobiegający blokowaniu kół	25	Podłokietnik siedzenia tylnych
2	Autoalarm	26	Poduszki powietrzne boczne przednie
3	Czujnik deszczu z automatyczną kontrolą wiatła mijania	27	Połączenie alarmowe inteligentne (IEC)
4	Dysze spryskiwaczy podgrzewane	28	Przełącznik włącznika światła jazdy
5	Dywaniki welurowe	29	Przycisk Start/Stop
6	Fotele przednie częściowo regulowane elektrycznie	30	Reflektory przednie LED
7	Głośniki 6 szt.	31	System kontroli trakcji

8	Hamulec r czny z automatyczn funkcj hold	32	System ochrony pieszych pasywny
9	Immobilizer	33	System ostrzegania o ryzyku kolizji Active Guard
10	Kierownica wielofunkcyjna	34	Szyby atermiczne
11	Klimatyzacja automatyczna 2 strefowa rozszerzony zakres funkcji	35	wiatła tylne LED
12	Kolumna kierownicy regulowana w 2 płaszczyznach	36	Tapicerka tekstylna Junction
13	Komputer pokładowy	37	Tarcze kół aluminiowe 17" "V-Spoke 618"
14	Ko cówki układu wydechowego pojedyncze, w kształcie rombu, 2 szt.	38	Technologia Active Air Stream
15	Kurtyny powietrzne boczne	39	Telefonia komfortowa
16	Lakier niemetalizowany Biel alpejska	40	Tempomat z funkcj hamowania
17	Listwy ozdobne ciemne oksydowane srebro, matowe z listw akcentow w perłowym chromie	41	Tuner radiowy cyfrowy DAB
18	Lusterka zewn trzne składane elektrycznie	42	Uchwyt na napoje
19	Lusterko wewn trzne ciemniane automatycznie	43	Uchwyty do mocowania baga u w baga niku
20	Mocowanie fotelików dzieci cych ISOFIX	44	Układ dynamicznej kontroli stabilno ci (DSC)
21	Obramowania szyb chromowane	45	Wspomaganie układu kierowniczego elektromechaniczne Servotronic
22	Oparcie siedze tylnych dzielone na 3 cz ci i składane	46	Zabezpieczenie kół przed kradzie
23	O wietlenie powitalne	47	Zamek centralny zdalnie sterowany
24	Podłokietnik centralny przedni	48	Zestaw naprawczy opon

L.p. Nazwa pakietu / elementu pakietu wyposażenia standardowego

- 1 BMW Live Cockpit Plus z systemem nawigacji
 - System nawigacji satelitarnej
 - Kontroler iDrive Touch
 - Monitor pokładowy 10,25"
 - System operacyjny BMW 7.0
 - Zestaw wska ników 5,7"
- 2 Czujniki parkowania - przód/tył
 - Czujniki parkowania - przód
 - Czujniki parkowania - tył
- 3 Kierownica sportowa pokryta skór
 - Kierownica sportowa
 - Kierownica pokryta skór
- 4 Lusterka zewn trzne podgrzewane i regulowane elektrycznie
 - Lusterka zewn trzne regulowane elektrycznie
 - Lusterka zewn trzne podgrzewane elektrycznie
- 5 Pakiet Connected Professional
 - Serwis Real Time Traffic Information
 - Usługi Concierge Services
 - Funkcja Remote 3D View
 - Przygotowanie do Apple CarPlay
 - Usługi zdalne
- 6 Poduszki powietrzne kierowcy i pasażera
 - Poduszka powietrzna kierowcy
 - Poduszka powietrzna pasażera

WYPOSA ENIE DODATKOWE

L.p. Nazwa elementu wyposażenia

- 1 Asystent parkowania z kamer cofania
 - Kamera cofania
 - Asystent parkowania
- 2 Asystent wiatel drogowych
- 3 Fotele przednie podgrzewane
 - Fotel kierowcy podgrzewany
 - Fotel pasażera podgrzewany
- 4 Fotele przednie wentylowane
 - Fotel kierowcy wentylowany

- Fotel pasera wentylowany
- 5 Klimatyzacja automatyczna 4 strefowa (dopłata)
- 6 Lakier niemetalizowany czarny (dopłata)
- 7 System Active Protection
- 8 System Dost p komfortowy
- 9 Systemy asystuj ce kierowcy (dopłata)
- System ostrzegania o ograniczeniach pr dko ci Speed Limit
- System ostrzegania przed kolizj z tyłu
- System ostrzegania o ruchu poprzecznym z tyłu pojazdu
- Asystent martwego pola lusterek
- System ostrzegaj cy przed niezamierzom zmian pasa ruchu z aktywn interwencj ukł. kier. przy pr dko ci powy ej 70
- 10 Tapicerka ze skóry Dakota (dopłata)
- 11 Tarcze kół aluminiowe 18" "V-Spoke 684" (dopłata)

KOREKTY WARTO CI POJAZDU

KOREKTA ZA PIERWSZ REJESTRACJ	(+)
KOREKTA ZA WYPOSA ENIE	(+)
KOREKTA ZA PRZEBIEG	(-)
KOREKTY RÓ NE:	
Stan utrzymania i dbało o pojazd	(-)
KOREKTY RÓ NE RAZEM	(-)

UWAGI RZECZOZNAWCY DOTYCZ CE WYCENY

Dokonano sprawdzenia historii pojazdu w bazie CEPiK.

Nie weryfikowano gwarancji, statusu pakietów serwisowych i kompletno ci w zakresie osprz tu dodatkowego, z którym przedmiot był zamówiony.

Nie udost pniiono specyfikacji wyposa enia fabrycznego wycenianego pojazdu. Maj c na uwadze powy sze wyposa enie zostało ustalone na podstawie ogl dzin z natury. Aby ustali specyfikacje fabryczna wyposa enia nale y zwróci si do dealera. Nie mo na wykluczy , e mog wyst powa ró nice w wyposa eniu.

Ogl dziny wykonywał: Eligiusz Kosmowski

Wycena wykonana: Piotr Bałazi ski

Opony, które s obecnie zamontowane na poje dzie zostan zmienione na inne przed sprzeda

OPIS STANU TECHNICZNEGO ZESPOŁÓW POJAZDU



KABINA KIEROWCY - Szkielet i poszycia zewn trzne

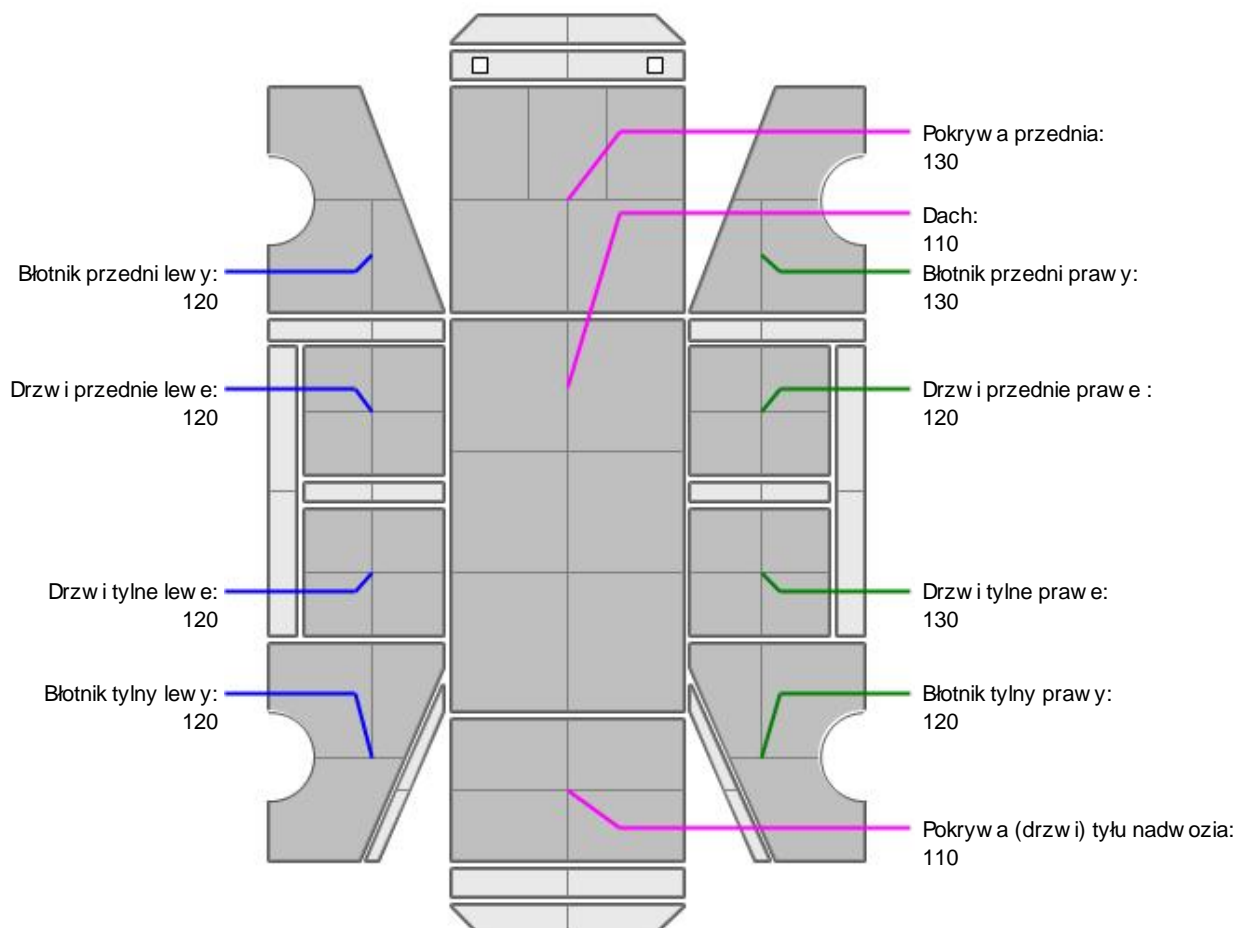
L.p.	Nazwa elementu	L / P	Rodzaj uszkodzenia	Opis	Fot. nr
1	Pokrywa przednia		Zarysowania powłoki lakierowej		
2	Błotnik tylny	L	Odpryski powłoki lakierowej		
3	Błotnik tylny	P	Odpryski powłoki lakierowej		

Na pozostałych elementach oblacowania bryły nadwozia stwierdzono równie typowe dla jego okresu eksploatacji uszkodzenia powłoki lakierowej (zarysowania, odpryski, itp.).

Szczegółowy stan pojazdu zobrazowany w dokumentacji zdj ciowej.



KABINA KIEROWCY – Opis powłoki lakierowej



L.p.	Nazwa elementu	L / P	Grubość powłoki [µm]	Opis
1	Pokrywa przednia		130	
2	Dach		110	
3	Błotnik przedni	L	120	
4	Drzwi przednie	L	120	
5	Drzwi tylne	L	120	
6	Błotnik tylny	L	120	
7	Błotnik przedni	P	130	
8	Drzwi przednie	P	120	
9	Drzwi tylne	P	130	
10	Błotnik tylny	P	120	
11	Pokrywa (drzwi) tyłu nadwozia		110	

Podane przedziały grubości powłoki lakierowej, dotyczą punktów pomiarowych. Nie mogą być traktowane jako gwarancja, że grubość powłoki lakierowej w innych punktach nie wykracza poza te przedziały. Pomiar powłoki lakierowej został wykonany urządzeniem bezdźwiękowym w posiadaniu rzeczoznawcy. Pomiar wykonany innym przyrządem może się różnić.



WYPOSAŻENIE ZEWNĘTRZNE

L.p.	Nazwa elementu	L / P	Rodzaj uszkodzenia	Opis	Fot. nr
1	Zderzak przedni		Zarysowany		



KABINA KIEROWCY – Wyposażenie wewnętrzne

Wnętrze pojazdu nosi typowe dla jego okresu eksploatacji zabrudzenia oraz zużycie wszystkich elementów.

JAZDA KONTROLNA

1	Głośność pracy silnika	BEZ UWAG
2	Praca układu kierowniczego	BEZ UWAG
3	Głośność (stuknięcia) zawieszenia	BEZ UWAG
4	Skuteczność hamulca zasadniczego	BEZ UWAG
5	Skuteczność hamulca pomocniczego	BEZ UWAG

Próba ruchowa przeprowadzona na niewielkim dystansie, na zimnym silniku, w warunkach parkingowych, z prędkością do 15 km/h.

DOKUMENTY I KOMPLETACJA POJAZDU

1	Kluczyki (ilość sztuk)	Okazano 1 sztuk
2	Dowód rejestracyjny	TAK

POZOSTAŁE INFORMACJE

1 Pochodzenie pojazdu

Krajowy

2 Weryfikacja prawdziwości danych obiektu

Numer VIN wybity na karoserii, numer VIN tabliczki znamionowej zgodny z dowodem rejestracyjnym

3 Weryfikacja odczytanego stanu drogomierza

Porównanie ostatniego zapisu w bazie CEPIK - zgodnie z przebiegiem

Zastrzeżenia ograniczające opinię

Ü Zawarte w niniejszej Ocenie/Raporcie informacje (w tym dotyczące wyposażenia) służy jedynie ogólnym celom informacyjnym. Ocena/Raport nie może być zatem traktowana jako oferta w rozumieniu przepisów Kodeksu Cywilnego oraz opisu towaru ani zapewnienia w rozumieniu art. 4 Ustawy z dnia 27 lipca 2002 roku o szczególnych warunkach sprzedaży konsumenckiej.

Ü Ocena/Raport została sporządzona w celu ustalenia istnienia albo nieistnienia uszkodzeń nieakceptowalnych podczas wykonania umowy korzystania z samochodu lub innych okoliczności uzgodnionych w zleceniu. Ocena/Raport nie obejmuje typowych uszkodzeń wynikających z eksploatacji samochodu oraz jego standardowego zużycia.

Ü Jeżeli chcesz traktować ten dokument jako źródło wiedzy o samochodzie przy jego zakupie, czynisz to na własną odpowiedzialność. Rzeczoznawca sp.j. nie ponosi odpowiedzialności za takie użycie tej Oceny/Raporcie.

Ü Niniejsza wycena służy wyłącznie do oszacowania wartości rynkowej przedmiotu wyceny i nie może być wykorzystywana do żadnego innego celu, niż wymieniony powyżej. W szczególności wycena nie może stanowić podstawy do oceny cech i stanu wycenianego obiektu przy jego zakupie.

Ü Rzeczoznawca nie bierze na siebie odpowiedzialności za wady ukryte (prawne i fizyczne) oraz ewentualne skutki wynikające z dalszego użytkowania przedmiotu wyceny, a także za skutki wykorzystania samej wyceny.

Ü Powyższa wycena nie jest ekspertyzą stanu technicznego przedmiotu wyceny i za taką nie może być uznawana, w szczególności nie może być traktowana jako gwarancja sprzedaży przedmiotu wyceny za oszacowaną wartość.

Ü Wycenę przeprowadzono w oparciu o dostarczoną dokumentację oraz badanie organoleptyczne wycenianego obiektu. Nie prowadzono badań diagnostycznych oraz weryfikacji warsztatowej przedmiotu wyceny.

Ü Nie stwierdzono dodatkowych niesprawności i/lub uszkodzeń i/lub braków w zakresie możliwym do ustalenia w warunkach oględzin tj. bez dostępu do spodu pojazdu, specjalistycznego sprzętu diagnostycznego, jazdy próbnej wykonanej w warunkach drogowych z obciążeniem.

Ü Rzeczoznawca podczas oględzin poza warszatem nie jest w stanie stwierdzić wypadkowej przeszłości pojazdu. W przypadku podwyższonych wartości pomiarów powłoki lakierowej, konieczna jest ekspertyza w warunkach warsztatowych.

Ü Rok produkcji pojazdu - nie weryfikowano. Przyjeto w oparciu o dane przekazane przez Zleceniodawcę.

Ü Niniejsza wycena nie może być publikowana w całości w jakimkolwiek dokumencie bez zgody wykonawców i bez uzgodnienia z nimi formy i treści takiej publikacji. Zakaz publikacji nie dotyczy postępowania z wyceną w umowach cywilno-prawnych zawieranych przez

zleceniodawc i dotycz cych przedmiotu

ü Przed odbiorem pojazdu, kupuj cy zobowi zany jest do konfrontacji rzeczywistego stanu z informacjami zawartymi w wycenie. Odbiór przedmiotu jest równoznaczny ze zrzeczeniem si wszelkich roszcze , co do stanu technicznego.

ü Nie badano poprawno ci i/lub budowy numerów identyfikacyjnych/seryjnych obiektu oraz nie weryfikowano prawdziwo ci danych obiektu.

ü Niniejsza wycena nie mo e by traktowana jako gwarancja sprzeda y przedmiotu wyceny za oszacowan warto .

ü W przypadku ujawnienia dodatkowych informacji dotycz cych przedmiotowego pojazdu, niedost pnych w czasie wykonywania niniejszej opinii, zaprezentowane stanowisko mo e ulec zmianie.

ü W opinii załono, e nie wykryto adnych faktów, które mogłyby istotnie wpływa na warto wycenionego pojazdu, je li w opisie pojazdu nie widnieje inaczej.

ü Rzeczoznawca nie ponosi odpowiedzialno ci za ewentualne bł dy wynikaj ce z przedstawionych informacji otrzymanych od u ytkownika/sprzedawcy/zamawiaj cego wycen , je li brak podstaw do kwestionowania ich zgodnie ci ze stanem rzeczywistym lub te ustalenie stanu rzeczywistego przez rzeczoznawc było niemo liwe lub znacznie utrudnione.

ü Wyposa enie standardowe wg. Info -Ekspert/Eurotax. Rzeczoznawca nie ponosi odpowiedzialno ci za ewentualne bł dy programu. Opis stanu technicznego pojazdu jest wa ny na dzie ogl dzin. Rzeczoznawca nie bierze odpowiedzialno ci za zmiany stanu pojazdu wynikaj ce z dalszej eksploatacji lub postoju (np. uszkodzenie akumulatora, powi kszenie lub powstanie ognisk korozji, uszkodzenie układu hamulcowego, itp.)

ü Je eli elementy jednostki nap dowej, układu przeniesienia nap du itp., s rozmontowane, rzeczoznawca nie weryfikuje kompletno ci poszczególnych układów. Mo liwo wyst pienia braków w kompletacji (np. ze wzgl du na wykorzystanie unieruchomionego pojazdu jako „dawcy cz ci”.

ü Nie weryfikowano odczytanego stanu drogomierza z zapisami w urz dzeniach elektronicznych pojazdu.

ü W przypadku pojazdów z niesprawnym akumulatorem lub bez niego- podł czenie sprawnego akumulatora nie gwarantuje sprawno ci technicznej pojazdów

ü Ustalenie wszystkich uszkodze , wad i braków w ukończeniu pojazdu nie jest mo liwe w warunkach parkingowych, konieczna weryfikacja w warunkach warsztatowych. Warunki w jakich przeprowadzono ogl dziny pojazdu uniemo liwiaj dokładne okre lenie jego sprawno ci oraz kompletno ci.

Dokument wystawiony elektronicznie, wa ny bez podpisu

DOKUMENTACJA FOTOGRAFICZNA



Fot. nr 1



Fot. nr 2



Fot. nr 3



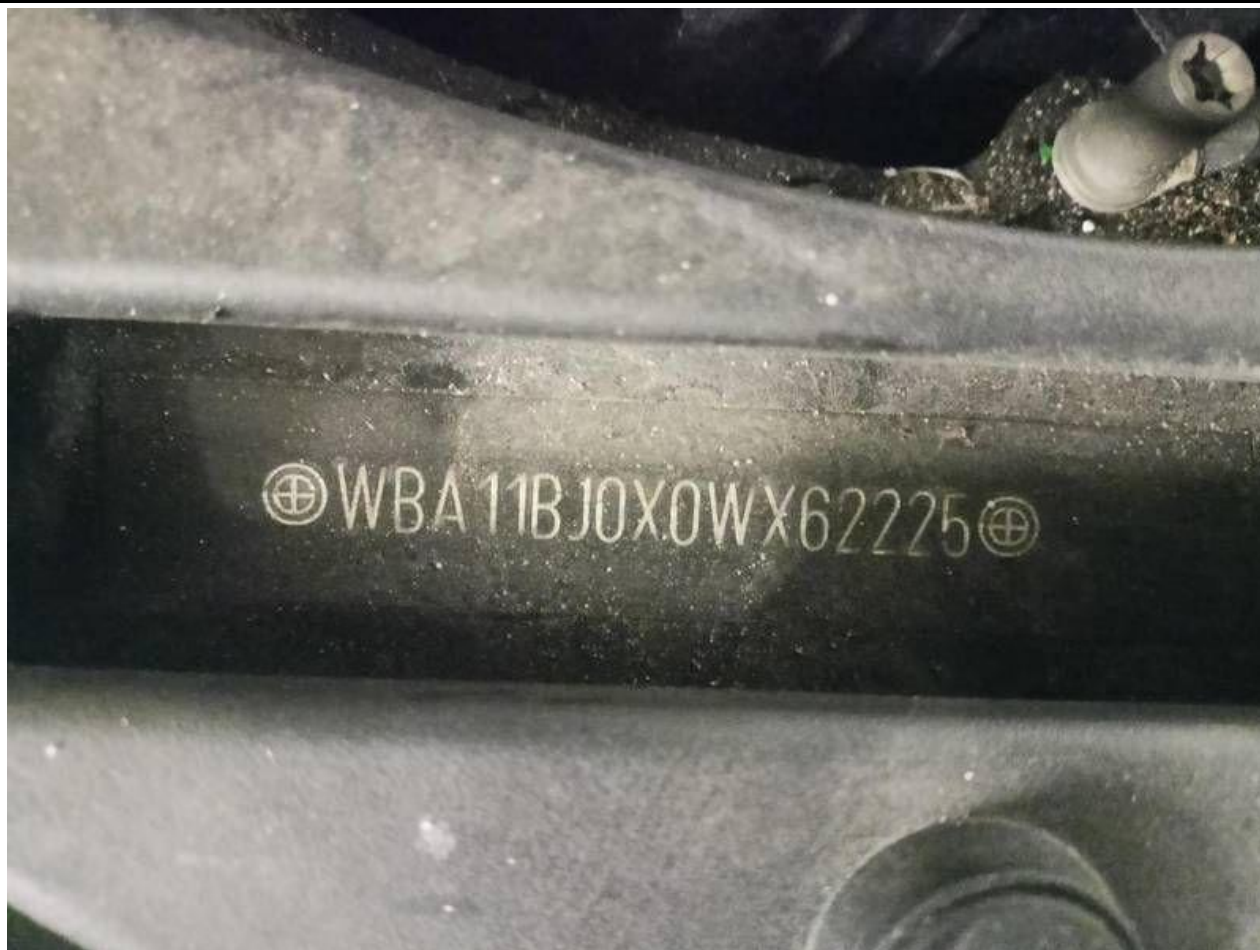
Fot. nr 4



Fot. nr 5



Fot. nr 6



Fot. nr 7



Fot. nr 8



Fot. nr 9



Fot. nr 10



Fot. nr 11



Fot. nr 12



Fot. nr 13



Fot. nr 14



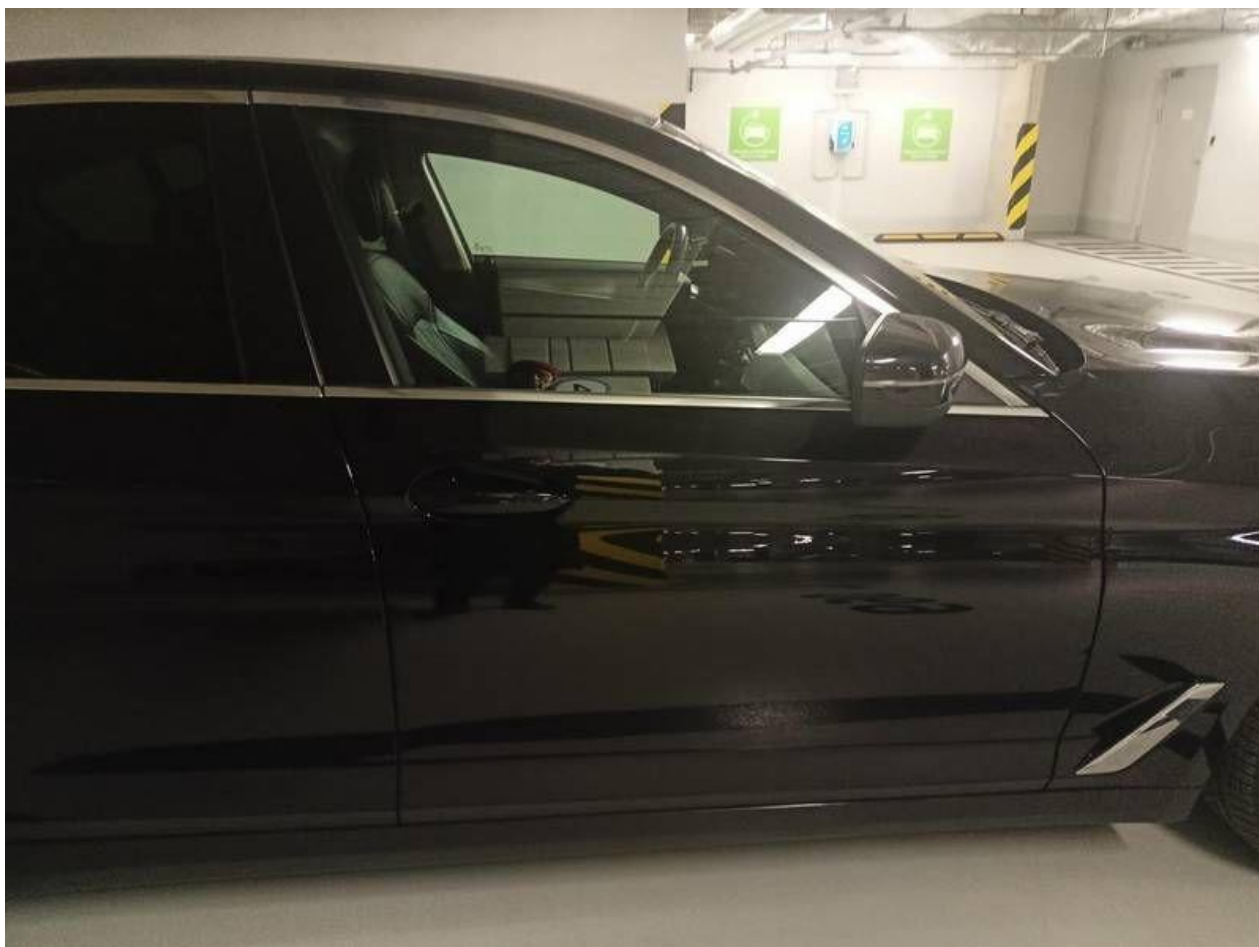
Fot. nr 15



Fot. nr 16



Fot. nr 17



Fot. nr 18



Fot. nr 19



Fot. nr 20



Fot. nr 21



Fot. nr 22



Fot. nr 23



Fot. nr 24



Fot. nr 25



Fot. nr 26



Fot. nr 27



Fot. nr 28



Fot. nr 29



Fot. nr 30



Fot. nr 31



Fot. nr 32



Fot. nr 33



Fot. nr 34



Fot. nr 35



Fot. nr 36



Fot. nr 37



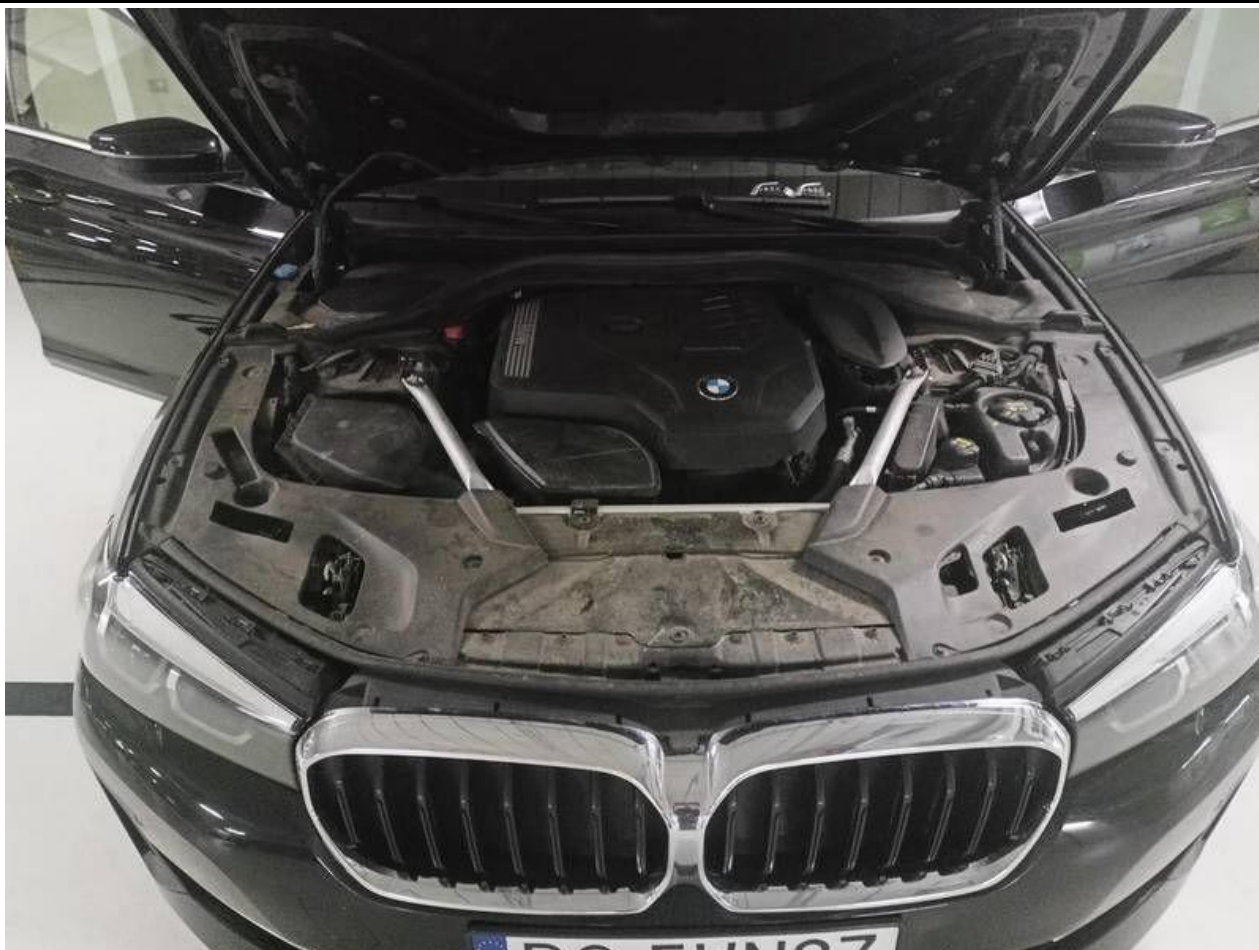
Fot. nr 38



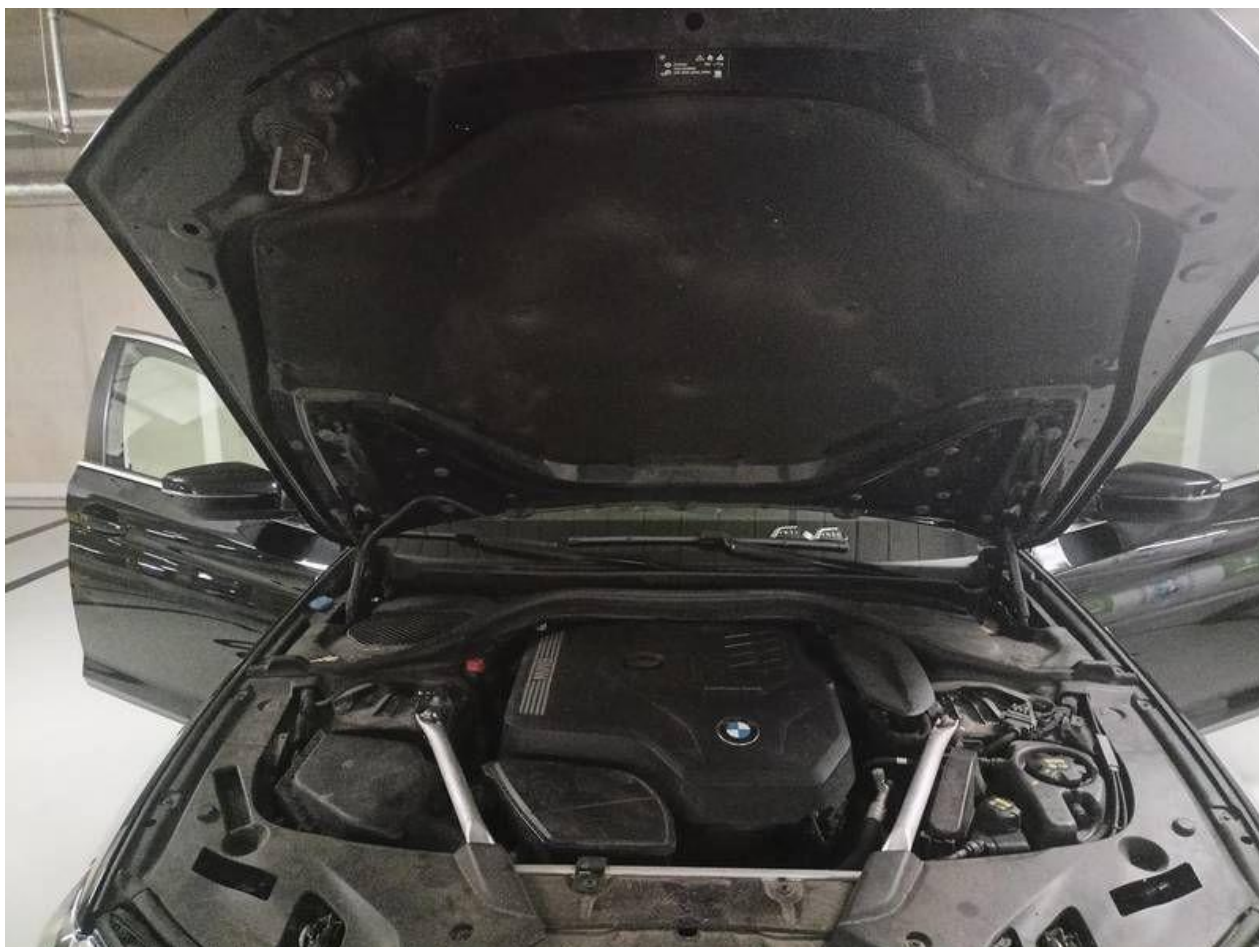
Fot. nr 39



Fot. nr 40



Fot. nr 41



Fot. nr 42



Fot. nr 43



Fot. nr 44



Fot. nr 45



Fot. nr 46



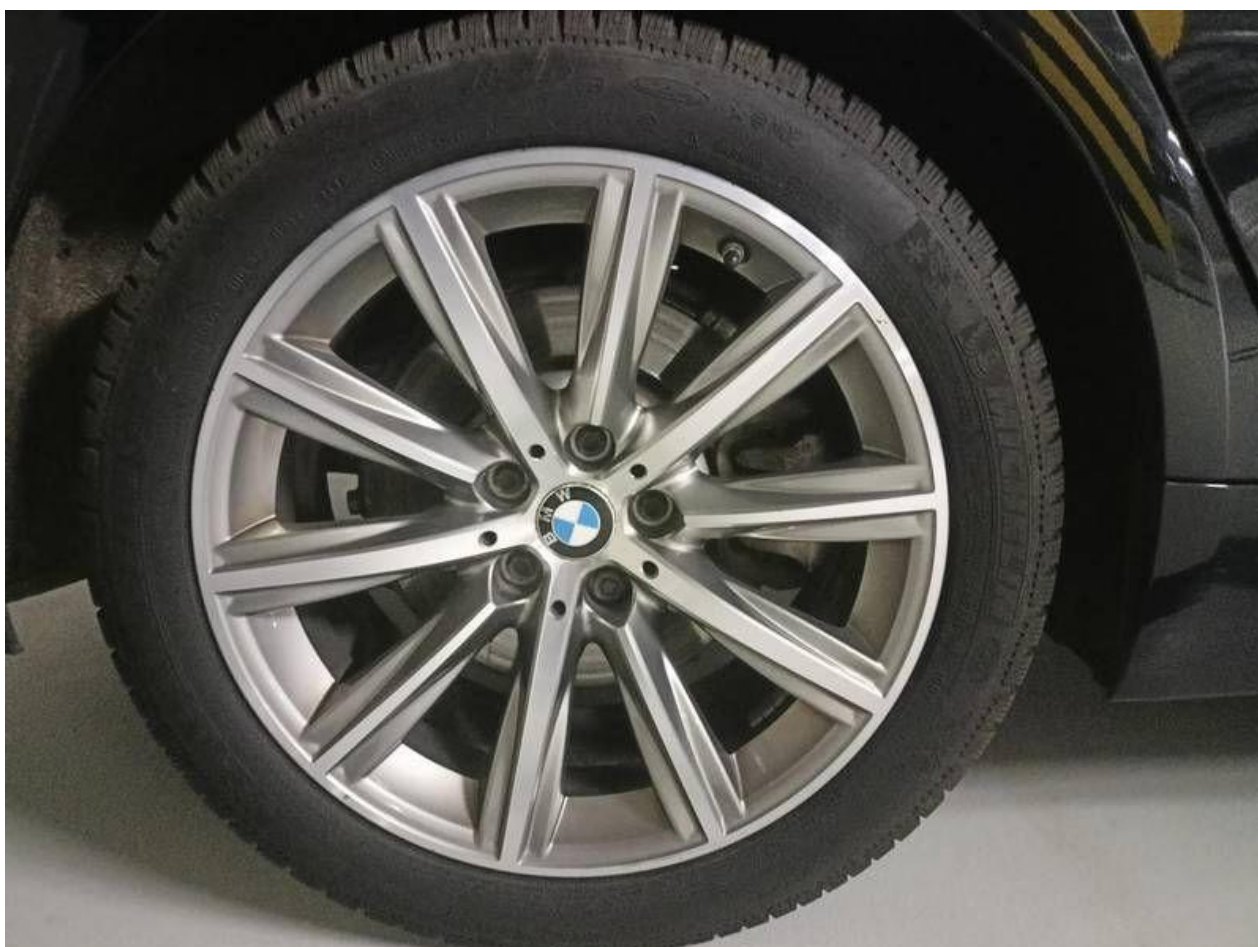
Fot. nr 47



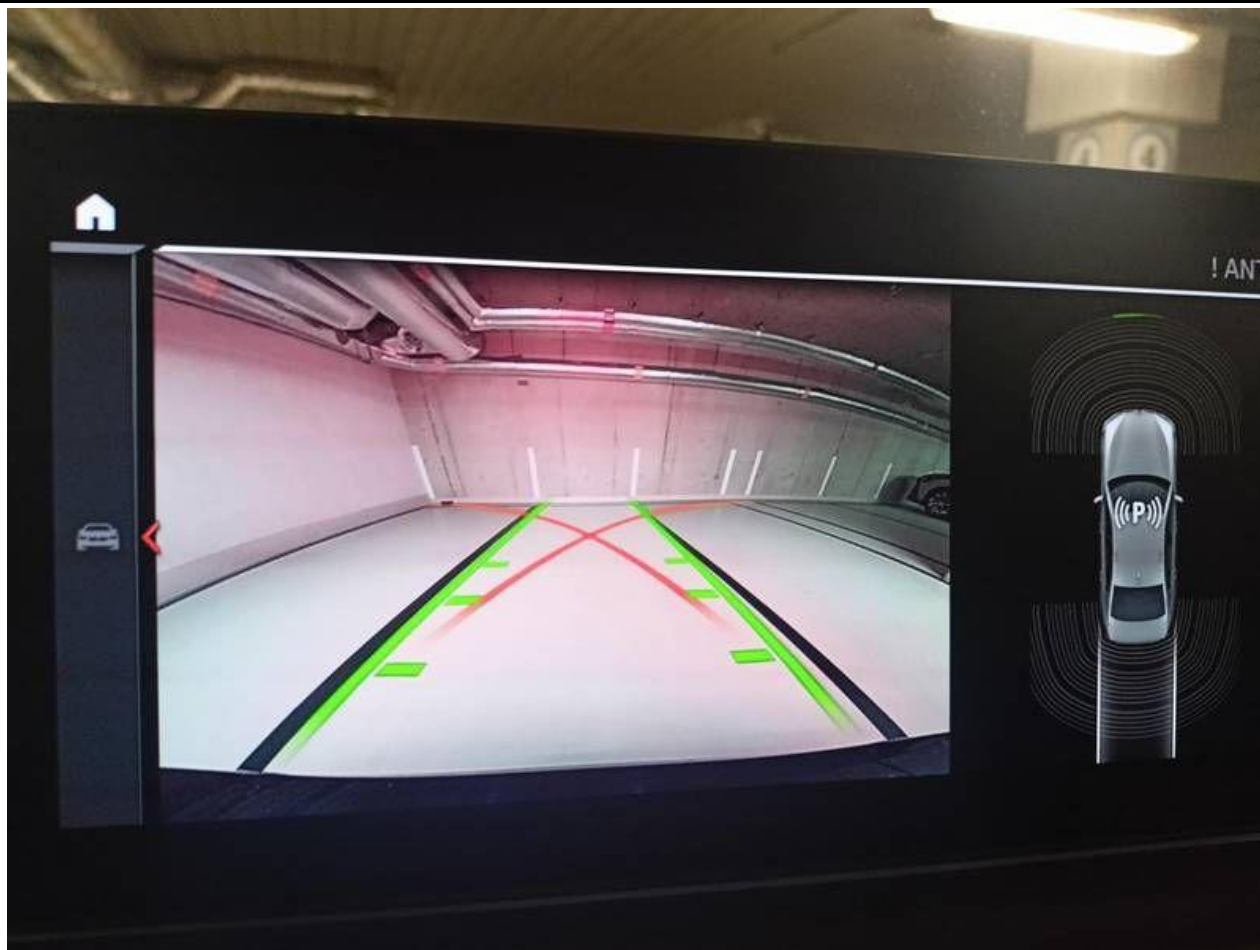
Fot. nr 48



Fot. nr 49



Fot. nr 50



Fot. nr 51



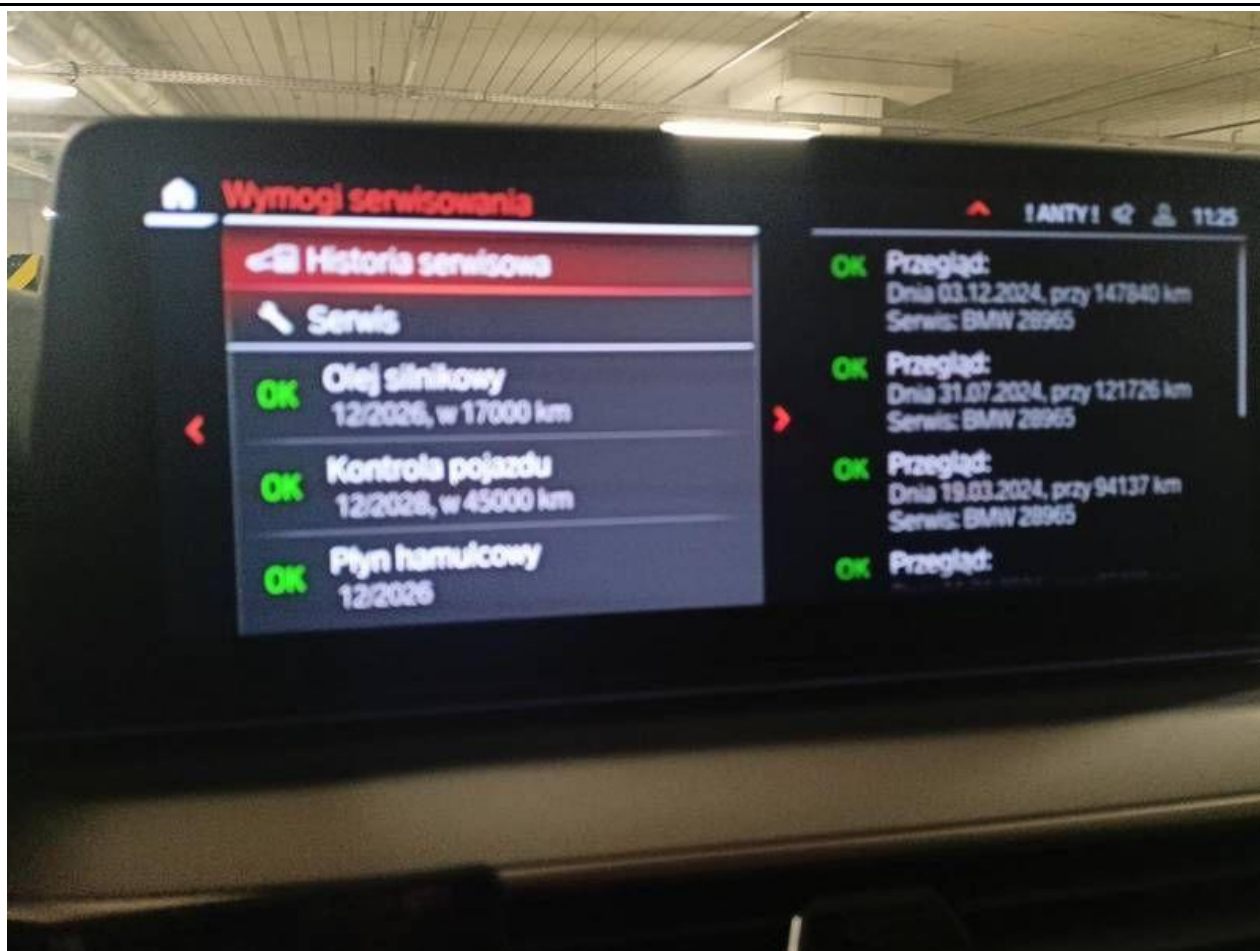
Fot. nr 52



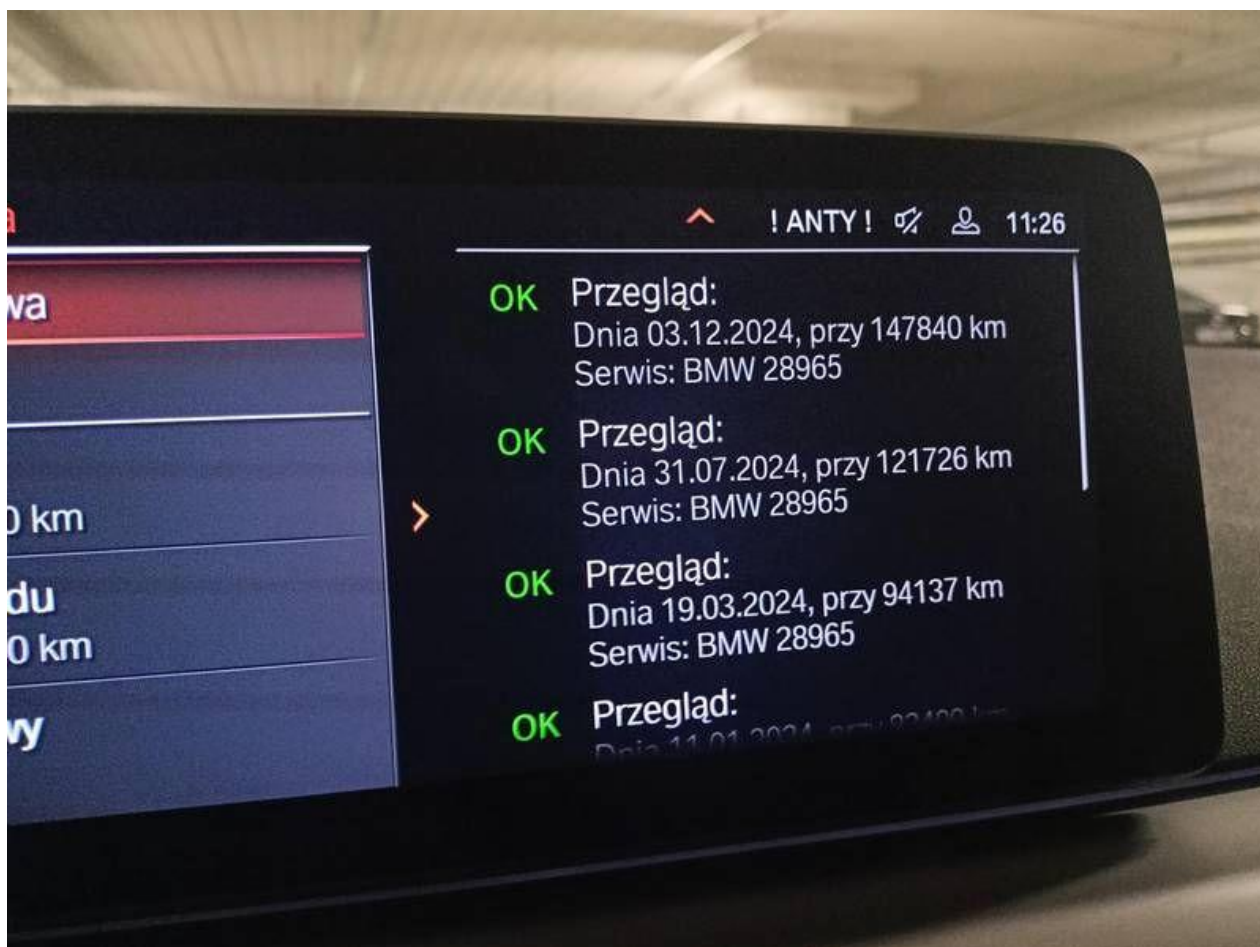
Fot. nr 53



Fot. nr 54



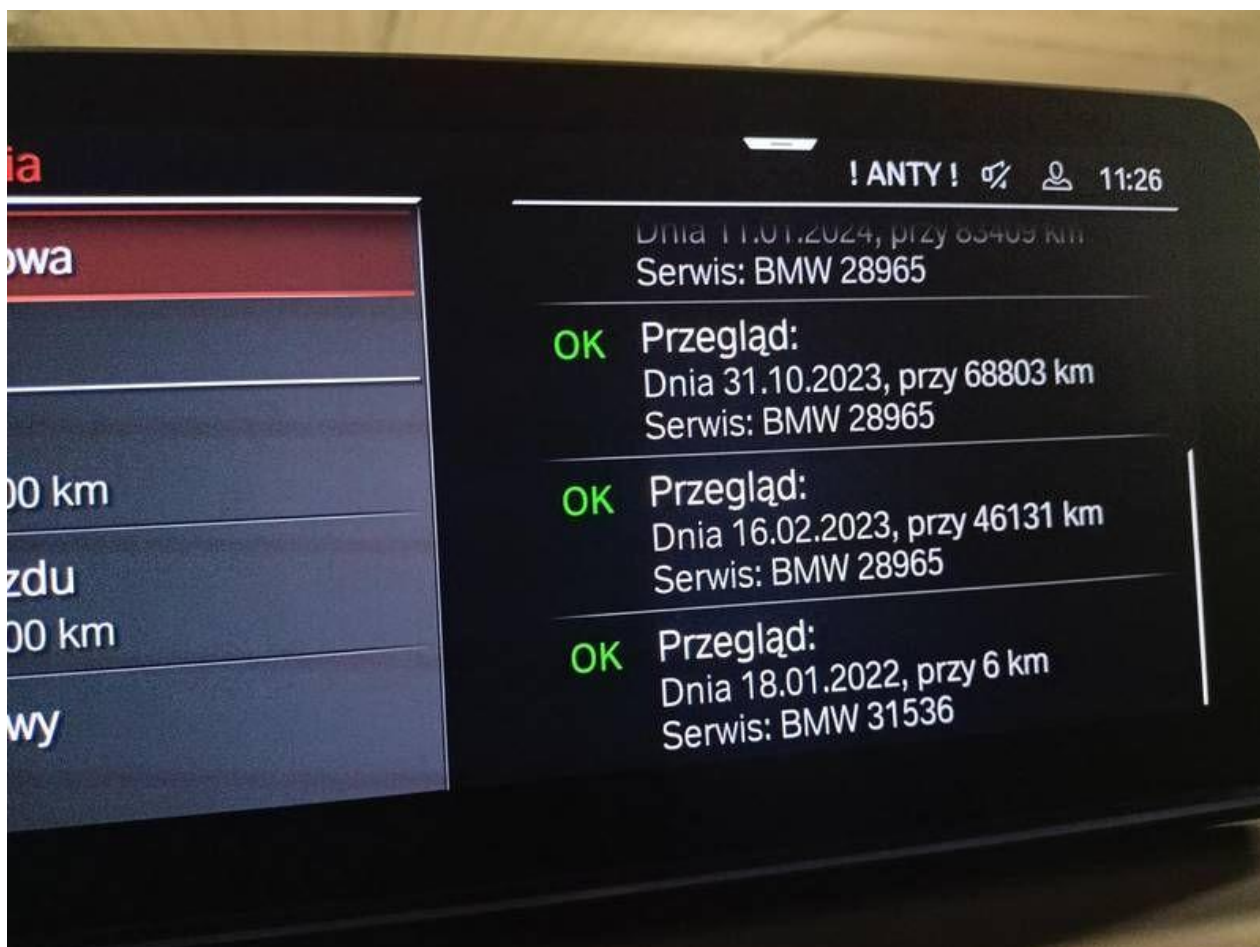
Fot. nr 55



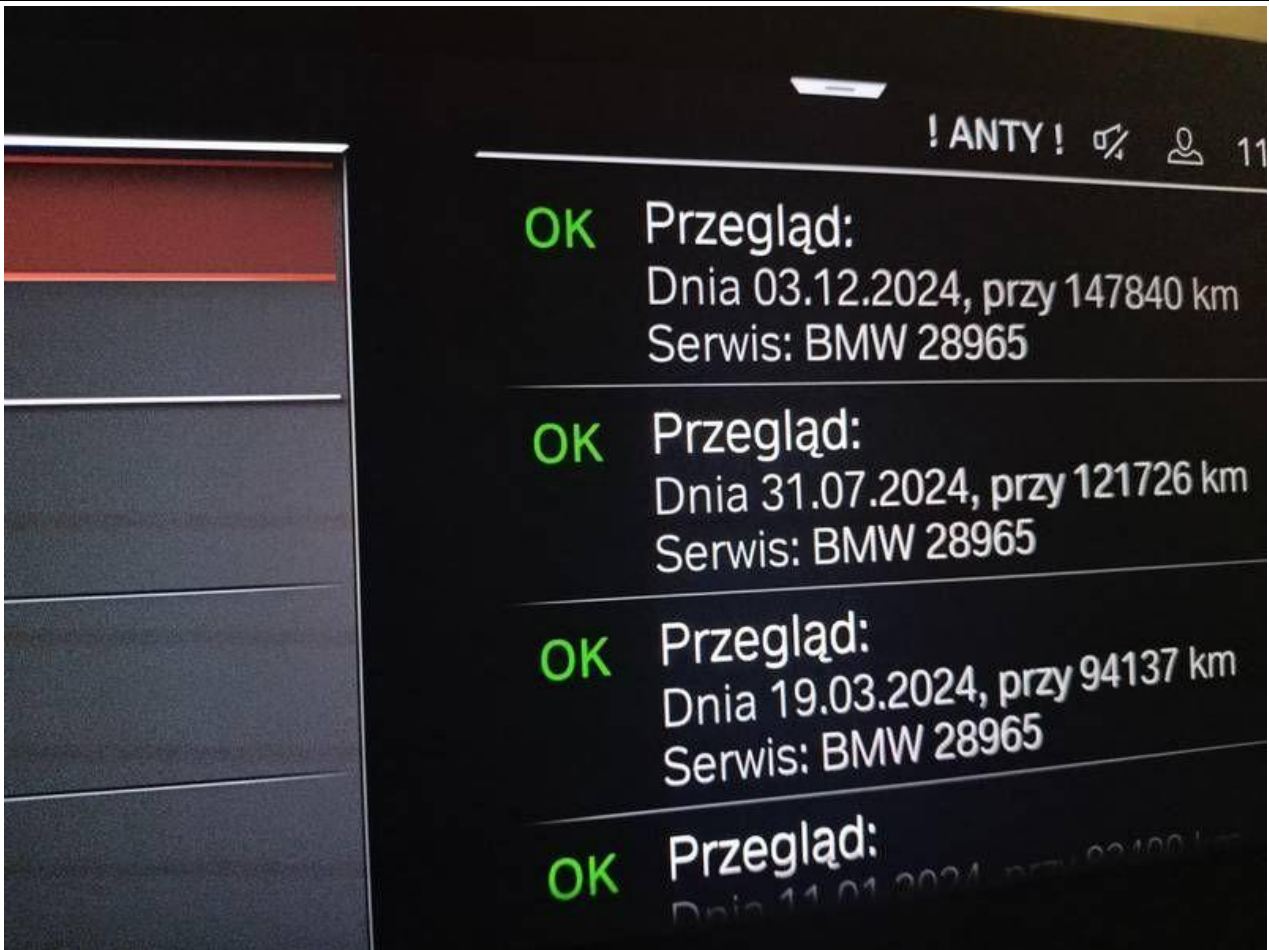
Fot. nr 56



Fot. nr 57



Fot. nr 58



Fot. nr 59



Fot. nr 60



Fot. nr 61

Dokument wystawiony elektronicznie, wa ny bez podpisu