

Nr zlecenia: 86/31/01/2025/CarArena STANDARD

z dnia: 2025/01/31

**Zleceniodawca:**

CARARENA - Aukcje Samochodowe  
ul. Budowlanych 7  
62-081 Baranowo

**Rzeczoznawca:**

Przemysław Kalu ny/zatw. Pion Weryfikacyjny eRzeczoznawcy



## P o g l d o w y R a p o r t S t a n u T e c h n i c z n e g o

Zadanie: Ocena stanu technicznego i okre lenie warto ci rynkowej pojazdu

DANE IDENTYFIKACYJNE POJAZDU		Dane: [O] II-2025
Rodzaj pojazdu:	<b>Samochód osobowy</b>	VIN: <b>U 5 Y H 1 5 1 1 A L L 1 2 0 3 2 9</b>
Marka:	<b>KIA</b>	Nr rejestracyjny: <b>WI558KS</b>
Model pojazdu:	<b>Ceed 1.0 MR`18 E6</b>	Nr Info-Ekspert: <b>052-01392</b>
Wersja:	<b>S</b>	Rok produkcji: <b>2020</b>
Wskazanie drogomierza	105190 km	
Data pierwszej rejestracji	2020/12/22	
Data wa no ci badania technicznego	2025/12/20	
Rodzaj nadwozia	hatchback 5 drzwiowy	
Dop. masa całk.	1800 kg	
Jednostka nap dowa	z zapłonem iskrowym (wtrysk)	
Pojemno / Moc silnika	998 ccm / 74kW (101KM)	
Doładowanie	Turbosp. z chłodn. powietrza	
Liczba cylindrów / Układ cylindrów / Liczba zaworów	3 / rz dowy / 12	
Rodzaj skrzyni biegów	manualna	
Rodzaj nap du	przedni (4x2)	
Kolor powłoki lakierowej, (rodzaj lakieru)	Srebrny 2-warstwowy z efektem metalicznym	

WYPOSA ENIE STANDARDOWE	
<b>L.p. Nazwa elementu wyposażenia</b>	<b>L.p. Nazwa elementu wyposażenia</b>
1 ABS - system zapobiegaj cy blokowaniu kół	28 Poduszka powietrzna kierowcy
2 Asystent utrzymywania pasa ruchu LKA	29 Poduszka powietrzna pasażera z mo liwo ci odł czenia
3 Autoalarm obwodowy	30 Poduszki powietrzne boczne przednie
4 Czujnik obecno ci pasażera przód/tył	31 Radioodtwarzacz MP3
5 Czujnik zmiernicy	32 Schowek na okulary
6 Czujniki ci nienia w oponach	33 Spoiler tylny

7	Fotel kierowcy z regulacji wysoko ci	34	Sterowanie radiem w kierownicy
8	Gło niki 6 szt.	35	System Auto Start/Stop
9	Gniazdo 12V w konsoli centralnej	36	System automatycznego przeł czania pomy wiatłami drogowymi i mijania Kia High Beam Assist (HBA)
10	Immobilizer	37	System stabilizacji toru jazdy ESC
11	Kia Forward Collision Avoidance Assist (FCA) - system autonomicznego hamowania z 2 trybami pracy: miejskim, pozamiejskim	38	System wspomagaj cy pokonywanie podjazdów HAC
12	Klamki zewn trzne w kolorze nadwozia	39	System wykrywania zm czenia kierowcy DAA
13	Klimatyzacja	40	Szyby barwione
14	Kluczyk składany	41	wiatła do jazdy dziennej LED w stylistyce kostek lodu
15	Kolumna kierownicy regulowana w 2 płaszczyznach	42	wiatła mijania projekcyjne
16	Koło zapasowe dojazdowe	43	wiatła mijania wł czane automatycznie
17	Komputer pokładowy	44	wiatło dodatkowe STOP LED
18	Konsola centralna	45	Tapicerka "Beat" w kolorze czarnym
19	Kurtyny powietrzne boczne	46	Tarcze kół stalowe 15"
20	Lusterka zewn trzne podgrzewane elektrycznie	47	Wska nik poziomu płynu do spryskiwaczy
21	Lusterka zewn trzne regulowane elektrycznie	48	Wspomaganie układu kierowniczego elektryczne progresywne
22	Lusterka zewn trzne w kolorze nadwozia	49	Wyko czenie wn trza w kolorze srebrnym
23	Mata wygłuszaj ca pod pokryw silnika	50	Wy wietlacz komputera pokładowego 3,5" monochromatyczny
24	Mocowanie fotelików dzieci cych ISOFIX	51	Zamek centralny zdalnie sterowany
25	Oslony przeciwsłoneczne z lusterkami	52	Zamki ryglowane automatycznie po ruszeniu
26	O wietlenie do czytania	53	Zderzaki w kolorze nadwozia
27	Podłokietnik centralny przedni	54	Zestaw gło nomówi cy "Bluetooth"

#### L.p. Nazwa pakietu / elementu pakietu wyposa enia standardowego

- 1 Siedzenia tylne dzielone 60/40 i składane  
Siedzenia tylne składane  
Siedzenia tylne dzielone 60/40
- 2 Szyby przednie i tylne regulowane elektrycznie  
Szyby przednie regulowane elektrycznie  
Szyby tylne regulowane elektrycznie
- 3 Tempomat z ogranicznikiem pr dko ci  
Ogranicznik pr dko ci  
Tempomat

### WYPOSA ENIE DODATKOWE

#### L.p. Nazwa elementu wyposa enia

- 1 Czujniki parkowania - tył
- 2 Lakier metalizowany

### OPIS ZAMONTOWANEGO W POJE DZIE OGUMIENIA

Koło	Marka, typ	Bie nik [mm]
Przednie lewe:	TIGAR 195/65 R15 91H WINTER TL	8,0
Przednie prawe:	TIGAR 195/65 R15 91H WINTER TL	7,8
Tylne lewe:	TIGAR 195/65 R15 91H WINTER TL	8,0
Tylne prawe:	TIGAR 195/65 R15 91H WINTER TL	7,9

### KOREKTY WARTO CI POJAZDU

KOREKTA ZA PIERWSZ REJESTRACJ	( + )
KOREKTA ZA WYPOSA ENIE	( + )
KOREKTA ZA PRZEBIEG	( - )
KOREKTY RÓ NE:	

Zadana szacunkowa korekta z tytułu wcześniejszych napraw	(-)
Stan utrzymania i dbałość o pojazd	(-)
KOREKTY RÓŻNE RAZEM	(-)
KOREKTA ZA OGUMIENIE	(+)

## OPIS STANU TECHNICZNEGO ZESPOŁÓW POJAZDU



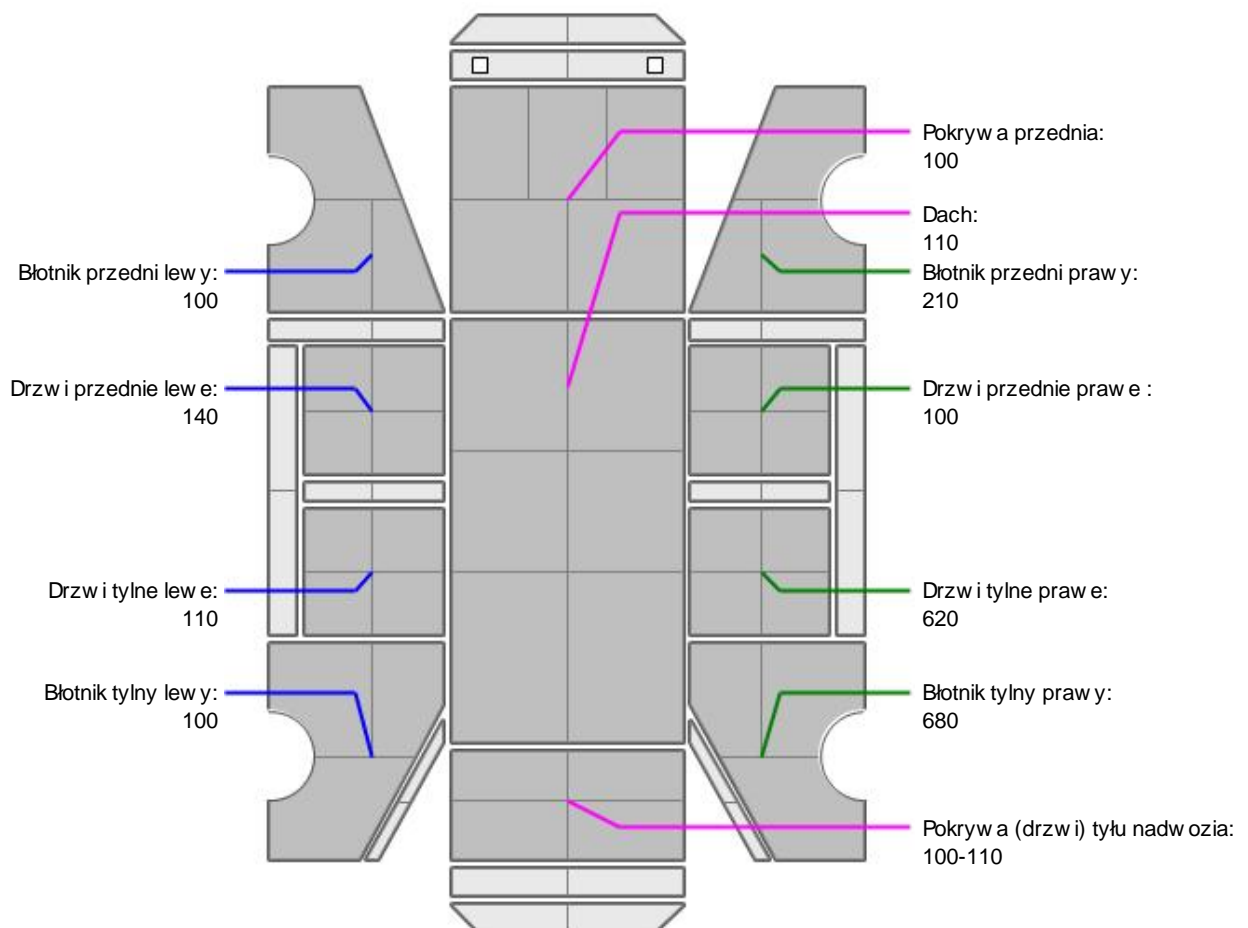
### NADWOZIE - Szkielet i poszycia zewnętrzne

L.p.	Nazwa elementu	L / P	Rodzaj uszkodzenia	Opis	Fot. nr
1	Drzwi boczne przednie	L	Zarysowania powłoki lakierowej do powierzchni metalu		
2	Drzwi boczne przednie	P	Zarysowania powłoki lakierowej		
3	Drzwi boczne tylne	L	Zarysowania powłoki lakierowej do powierzchni metalu		

Na pozostałych elementach obłachowania bryły nadwozia stwierdzono również typowe dla jego okresu eksploatacji uszkodzenia powłoki lakierowej (zarysowania, odpryski, itp.)



### NADWOZIE – Opis powłoki lakierowej



L.p.	Nazwa elementu	L / P	Grubość powłoki [µm]	Opis
1	Pokrywa przednia		100	
2	Dach		110	
3	Błotnik przedni	L	100	

4	Drzwi przednie	L	140	
5	Drzwi tylne	L	110	
6	Błotnik tylny	L	100	
7	Błotnik przedni	P	210	
8	Drzwi przednie	P	100	
9	Drzwi tylne	P	620	
10	Błotnik tylny	P	680	
11	Pokrywa (drzwi) tyłu nadwozia		100-110	

Podane przedziały grubo ci powłoki lakierowej, dotyczą punktów pomiarowych. Nie mogą być traktowane jako gwarancja, a grubość powłoki lakierowej w innych punktach nie wykracza poza te przedziały. Pomiar powłoki lakierowej został wykonany przez dzień b d cym w posiadaniu rzeczoznawcy. Pomiar wykonany innym przyrządem może się różnić.



### NADWOZIE – Wyposażenie zewnętrzne

L.p.	Nazwa elementu	L / P	Rodzaj uszkodzenia	Opis	Fot. nr
1	Zderzak przedni		Zarysowany		
2	Obudowa lusterka bocznego	L	Zarysowana		
3	Obudowa lusterka bocznego	P	Zarysowana		
4	Zderzak tylny		Zarysowany		



### NADWOZIE – Wyposażenie wewnętrzne

L.p.	Nazwa elementu	L / P	Rodzaj uszkodzenia	Opis	Fot. nr
1	Fotel przedni kpl.	L	Poplamiony		
2	Fotel przedni kpl.	P	Poplamiony		
3	Kanapa tylna		Zużyte poszycie		
4	Schówek		Zarysowany		
5	Poszycie tapicerskie drzwi bocznych przednich	L	Zarysowane		
6	Poszycie tapicerskie drzwi bocznych tylnych	L	Zarysowane		
7	Poszycie tapicerskie drzwi bocznych tylnych	P	Zarysowane		
8	Poszycie tapicerskie drzwi tyłu nadwozia		Zarysowane		

Wnętrze pojazdu nosi typowe dla jego okresu eksploatacji zabrudzenia oraz zużycie wszystkich elementów.

### JAZDA KONTROLNA

1	Głośno pracy silnika	BEZ UWAG
2	Przyspieszenia pojazdu	BEZ UWAG
3	Praca układu kierowniczego	BEZ UWAG
4	Głośno (stuk) zawieszenia	BEZ UWAG
5	Zmiana biegów, działanie sprzęgła	BEZ UWAG
6	Głośno skrzyni biegów / bloku napędowego	BEZ UWAG
7	Skuteczność hamulca zasadniczego	BEZ UWAG
8	Skuteczność hamulca pomocniczego	BEZ UWAG
9	Działanie drogow. i szybkościomierza	BEZ UWAG

10 Wskaźnik temperatury silnika BEZ UWAG

Próba ruchowa przeprowadzona na zimnym silniku w warunkach parkingowych z prędkością do 15km/h.

### DOKUMENTY I KOMPLETACJA POJAZDU

1	Kluczyki (ilość sztuk)	2 szt.
2	Dowód rejestracyjny	TAK
3	Faktura (rachunek) zakupu	NIE
4	Zestaw narzędzi fabrycznych	TAK
5	Podnośnik samochodowy	TAK
6	Instrukcja obsługi	TAK
7	Gaśnica	TAK
8	Trójkąt ostrzegawczy	TAK
9	Apteczka	TAK

**Zastrzeżenia ograniczające opinie.**

Ü Zawarte w niniejszej Ocenie/Raporcie informacje (w tym dotyczące wyposażenia) służy jedynie ogólnym celom informacyjnym.

Ocena/Raport nie może być zatem traktowana jako oferta w rozumieniu przepisów Kodeksu Cywilnego oraz opisu towaru ani zapewnienia w rozumieniu art. 4 Ustawy z dnia 27 lipca 2002 roku o szczególnych warunkach sprzedaży konsumenckiej.

Ü Ocena/Raport została sporządzona w celu ustalenia istnienia albo nieistnienia uszkodzeń nieakceptowalnych po zawarciu umowy korzystania z samochodu lub innych okoliczności uzgodnionych w zleceniu. Ocena/Raport nie obejmuje typowych uszkodzeń wynikających z eksploatacji samochodu oraz jego standardowego zużycia.

Ü Jeśli chcesz traktować ten dokument jako źródło wiedzy o samochodzie przy jego zakupie, czynisz to na własną odpowiedzialność. Rzeczoznawca sp. nie ponosi odpowiedzialności za takie użycie tej Oceny/Raporu.

Ü Niniejsza wycena służy wyłącznie do oszacowania wartości rynkowej przedmiotu wyceny i nie może być wykorzystywana do jakiegokolwiek innego celu, niewymienionego powyżej. W szczególności wycena nie może stanowić podstawy do oceny cech i stanu wycenianego obiektu przy jego zakupie.

Ü Rzeczoznawca nie bierze na siebie odpowiedzialności za wady ukryte (prawne i fizyczne) oraz ewentualne skutki wynikające z dalszego użytkowania przedmiotu wyceny, a także za skutki wykorzystania samej wyceny.

Ü Powyższa wycena nie jest ekspertyzą stanu technicznego przedmiotu wyceny i za taką nie może być uznawana, w szczególności nie może być traktowana jako gwarancja sprzedaży przedmiotu wyceny za oszacowaną wartość.

Ü Wycenę przeprowadzono w oparciu o dostarczoną dokumentację oraz badanie organoleptyczne wycenianego obiektu. Nie prowadzono badań diagnostycznych oraz weryfikacji warsztatowej przedmiotu wyceny.

Ü Nie stwierdzono dodatkowych niesprawności i/lub uszkodzeń i/lub braków w zakresie możliwym do ustalenia w warunkach oględzin tj. bez dostępu do spodu pojazdu, specjalistycznego sprzętu diagnostycznego, jazdy próbnej wykonanej w warunkach drogowych z obciążeniem.

Ü Rzeczoznawca podczas oględzin poza warszatem nie jest w stanie stwierdzić wypadkowej przeszłości pojazdu. Przypadku podwyższonych wartości pomiarów powłoki lakierowej, konieczna jest ekspertyza w warunkach warsztatowych.

Ü Rok produkcji pojazdu - nie weryfikowano. Przyjęto w oparciu o dane przekazane przez Zleceniodawcę.

Ü Niniejsza wycena nie może być publikowana w całości w jakimkolwiek dokumencie bez zgody wykonawców i bez uzgodnienia z nimi formy i treści takiej publikacji. Zakaz publikacji nie dotyczy posługiwania się wyceną w umowach cywilno-prawnych zawieranych przez zleceniodawcę i dotyczących przedmiotu.

Ü Przed odbiorem pojazdu, kupujący zobowiązany jest do konfrontacji rzeczywistego stanu z informacjami zawartymi w wycenie. Odbiór przedmiotu jest równoznaczny ze zrzeczeniem się wszelkich roszczeń, co do stanu technicznego.

Ü Nie badano poprawności i/lub budowy numerów identyfikacyjnych/seryjnych obiektu oraz nie weryfikowano prawdziwości danych obiektu.

Ü Niniejsza wycena nie może być traktowana jako gwarancja sprzedaży przedmiotu wyceny za oszacowaną wartość.

Ü Przypadku ujawnienia dodatkowych informacji dotyczących przedmiotowego pojazdu, niedostępnych w czasie wykonywania niniejszej opinii, zaprezentowane stanowisko może ulec zmianie.

Ü Opinii zało ono, że nie wykryto żadnych faktów, które mogłyby istotnie wpływać na wartość wycenionego pojazdu, jeżeli w opisie pojazdu nie widnieje inaczej.

Ü Rzeczoznawca nie ponosi odpowiedzialności za ewentualne błędy wynikające z przedstawionych informacji otrzymanych od użytkownika/sprzedawcy/zamawiającego wycenę, jeżeli brak podstaw do kwestionowania ich zgodnie ze stanem rzeczywistym lub też ustalenie stanu rzeczywistego przez rzeczoznawcę było niemożliwe lub znacznie utrudnione.

Ü Wyposażenie standardowe wg. Info - Ekspert. Rzeczoznawca nie ponosi odpowiedzialności za ewentualne błędy programu. Opis stanu technicznego pojazdu jest wany na dzień oględzin. Rzeczoznawca nie bierze odpowiedzialności za zmiany stanu pojazdu wynikające z dalszej eksploatacji lub postoju (np. uszkodzenie akumulatora, powiększenie lub powstanie ognisk korozji, uszkodzenie układu hamulcowego, itp.)

Ü Jeżeli elementy jednostki napędowej, układu przeniesienia napędu itp., są rozmontowane, rzeczoznawca nie weryfikuje kompletności poszczególnych układów. Możliwość wystąpienia braków w kompletacji (np. ze względu na wykorzystanie unieruchomionego pojazdu jako „dawcy części”).

Ü Nie weryfikowano odczytanego stanu drogomierza z zapisami w urzędzeniach elektronicznych pojazdu.

Ü W przypadku pojazdów z niesprawnym akumulatorem lub bez niego - podłączenie sprawnego akumulatora nie gwarantuje sprawności technicznej pojazdu.

*Dokument wystawiony elektronicznie, w pełni bez podpisu*

DOKUMENTACJA FOTOGRAFICZNA



Fot. nr 1



Fot. nr 2



Fot. nr 3



Fot. nr 4





Fot. nr 5



Fot. nr 6



Fot. nr 7



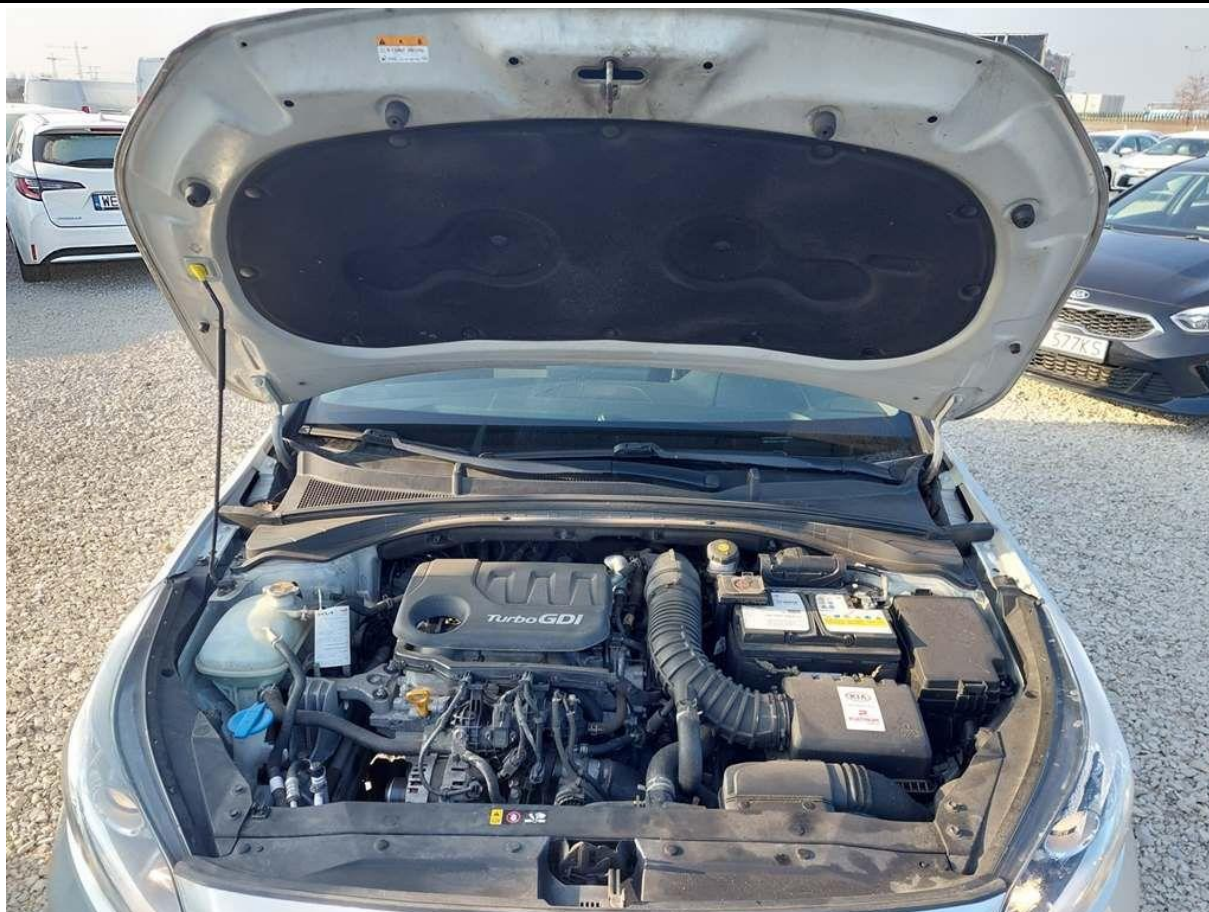
Fot. nr 8



Fot. nr 9



Fot. nr 10



Fot. nr 11



Fot. nr 12



Fot. nr 13



Fot. nr 14



Fot. nr 15



Fot. nr 16



Fot. nr 17



Fot. nr 18



Fot. nr 19



Fot. nr 20





Fot. nr 21



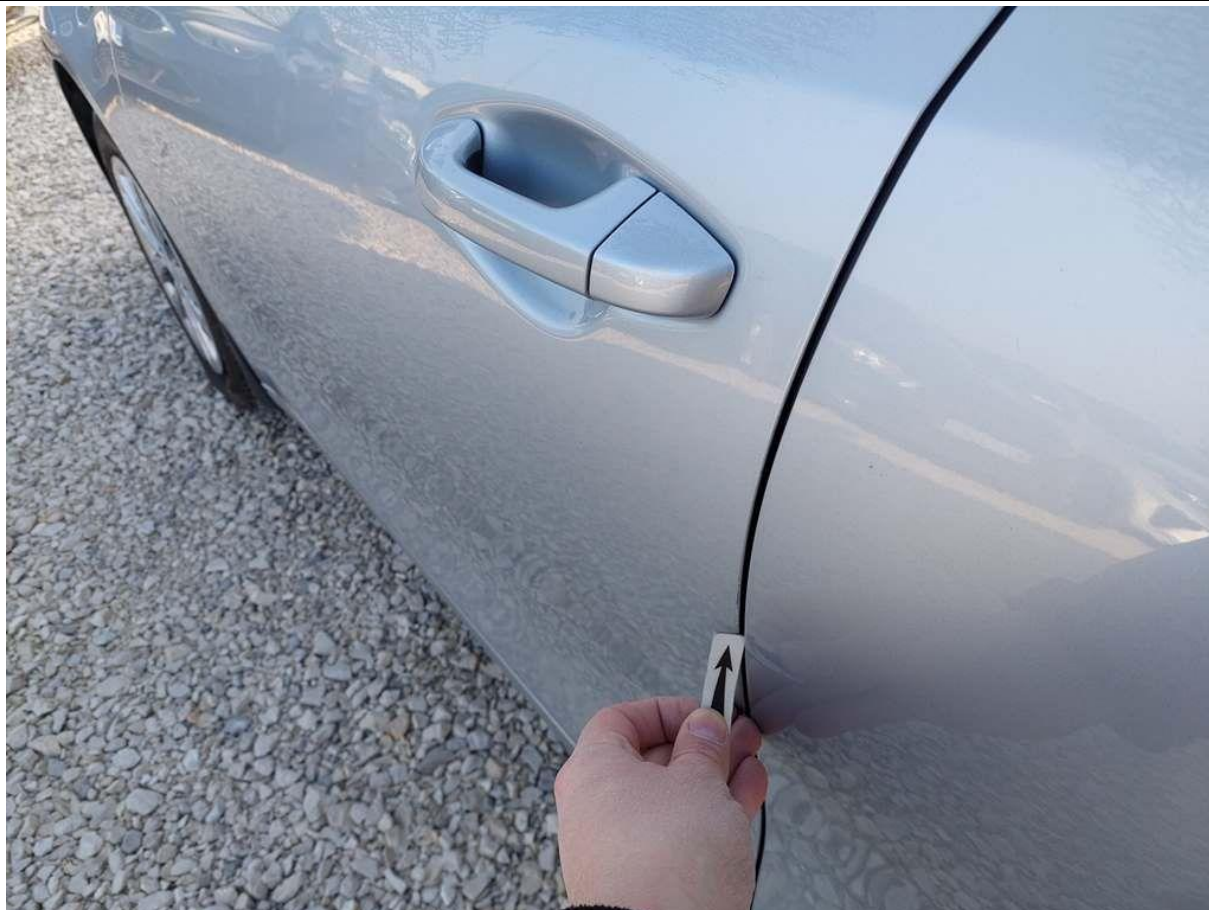
Fot. nr 22



Fot. nr 23



Fot. nr 24



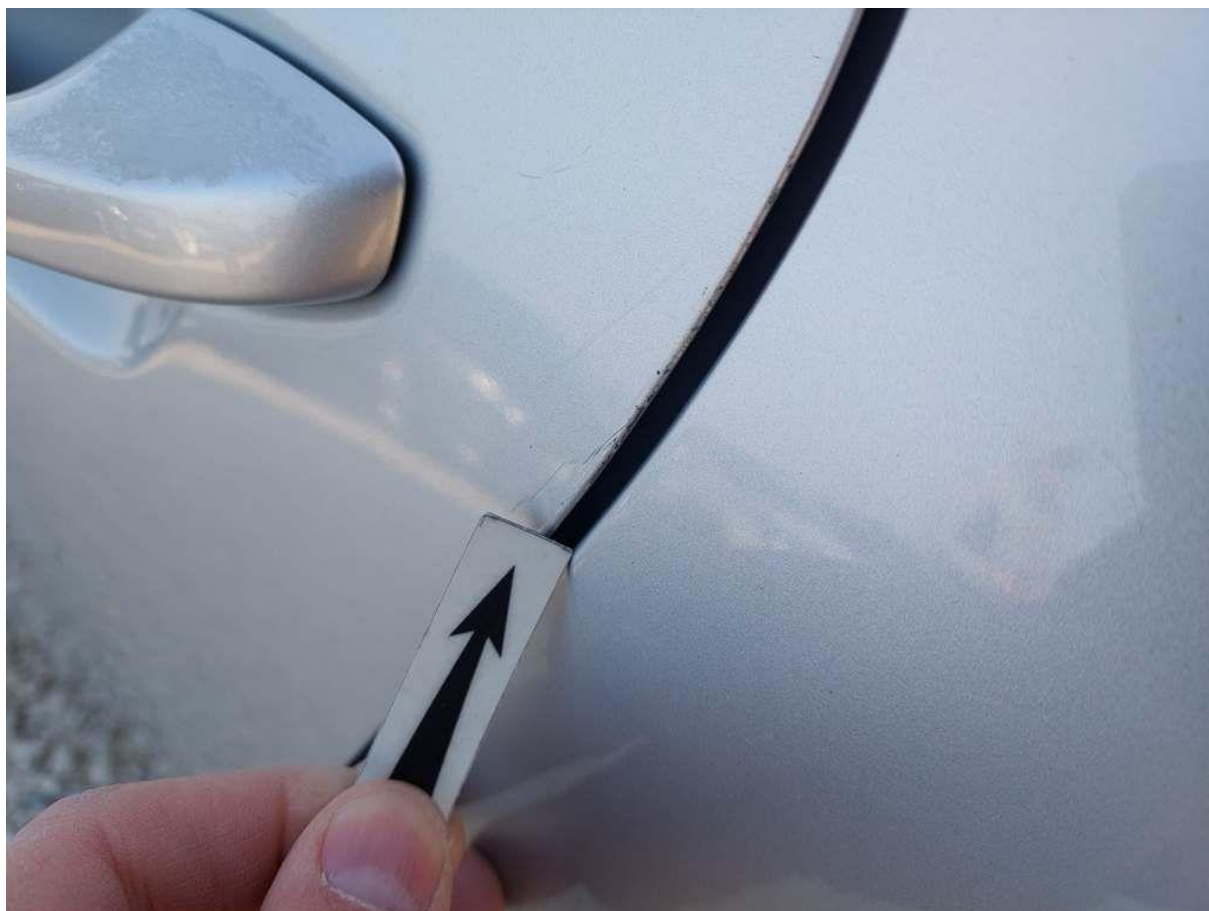
Fot. nr 25



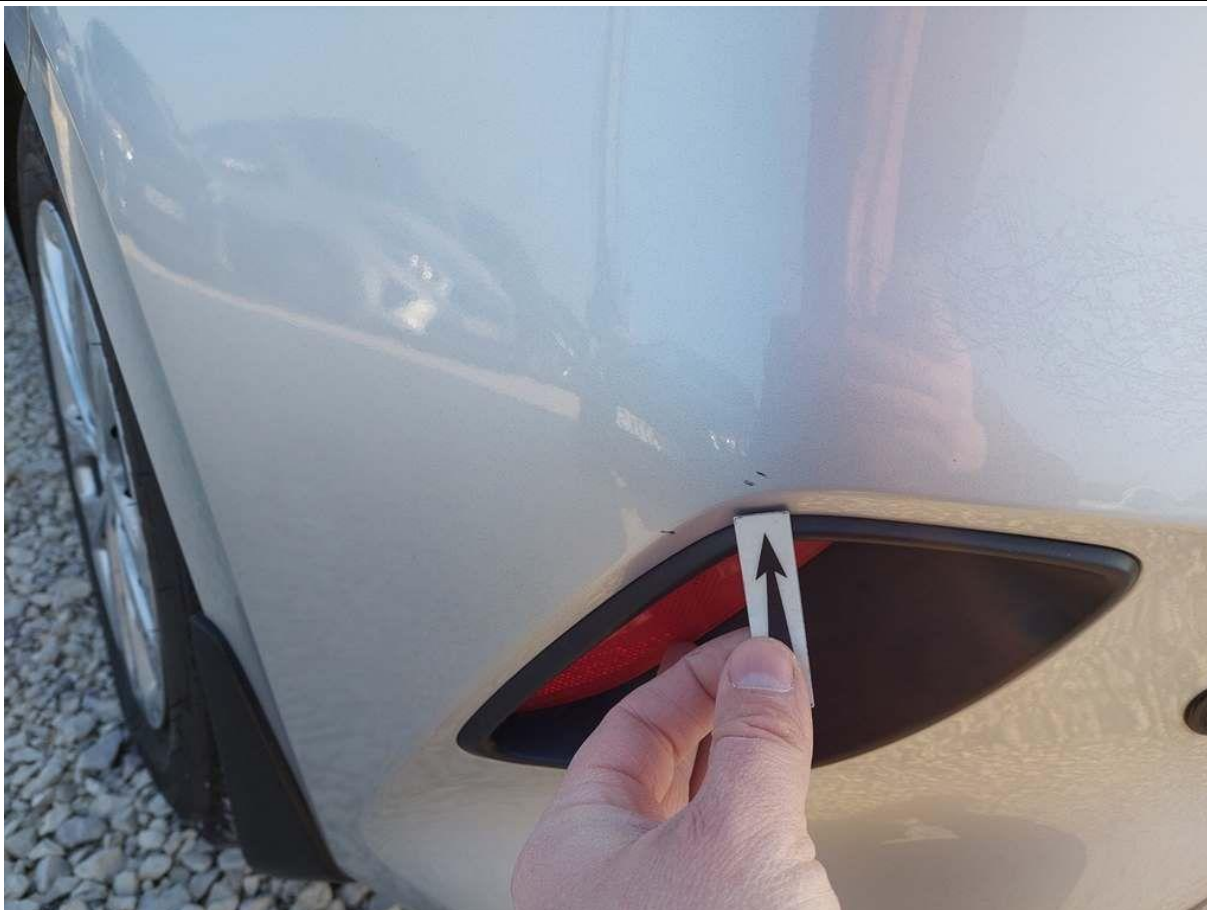
Fot. nr 26



Fot. nr 27



Fot. nr 28



Fot. nr 29



Fot. nr 30



Fot. nr 31



Fot. nr 32



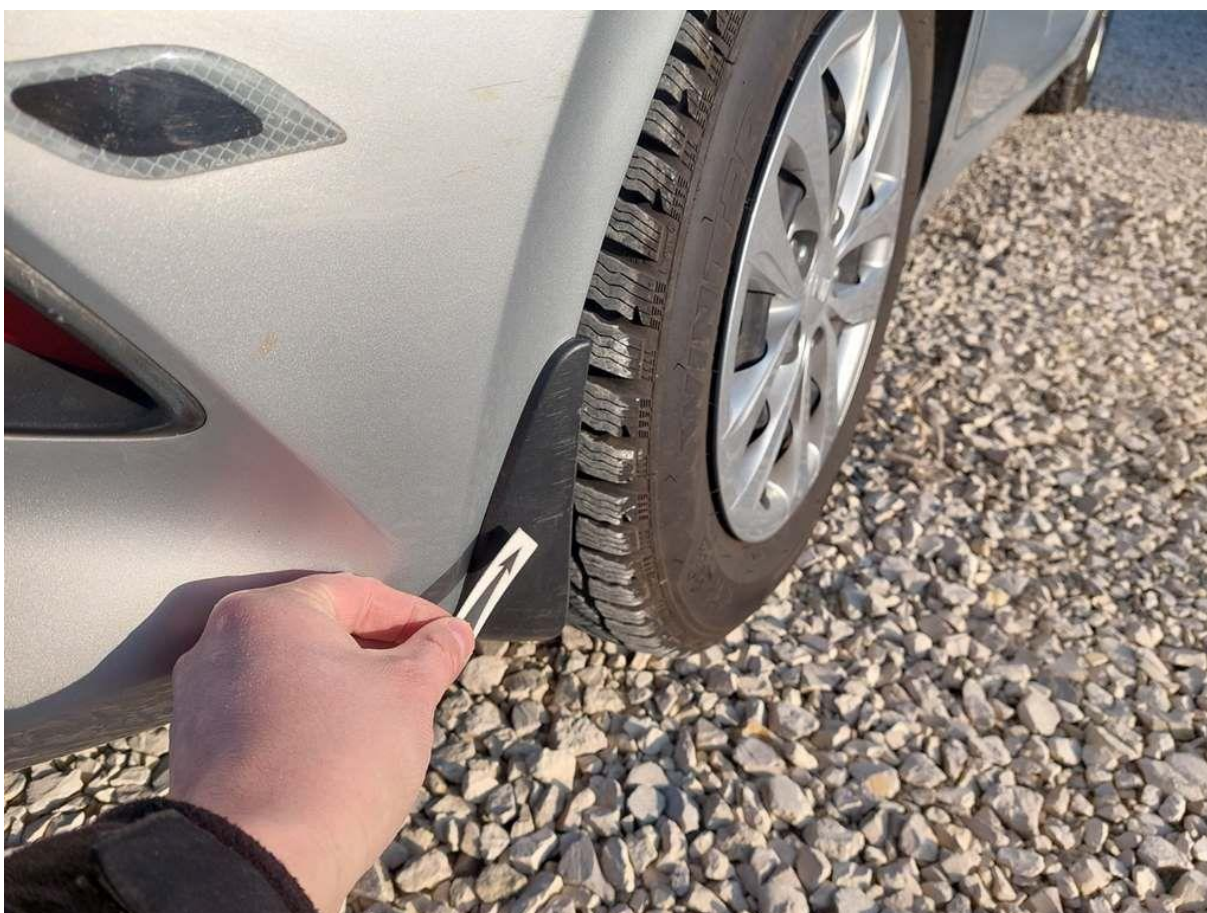
Fot. nr 33



Fot. nr 34



Fot. nr 35

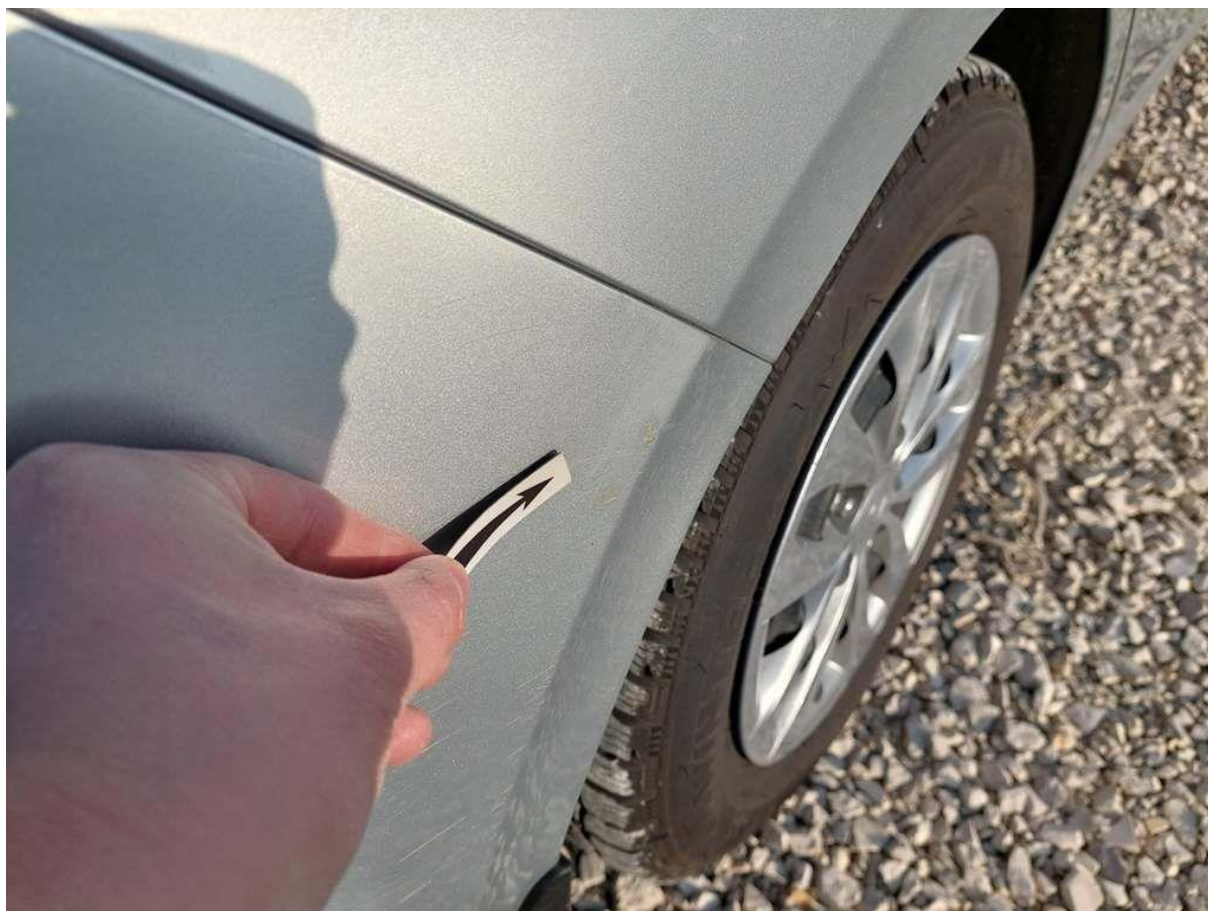


Fot. nr 36





Fot. nr 37



Fot. nr 38



Fot. nr 39



Fot. nr 40



Fot. nr 41



Fot. nr 42



Fot. nr 43



Fot. nr 44



Fot. nr 45



Fot. nr 46



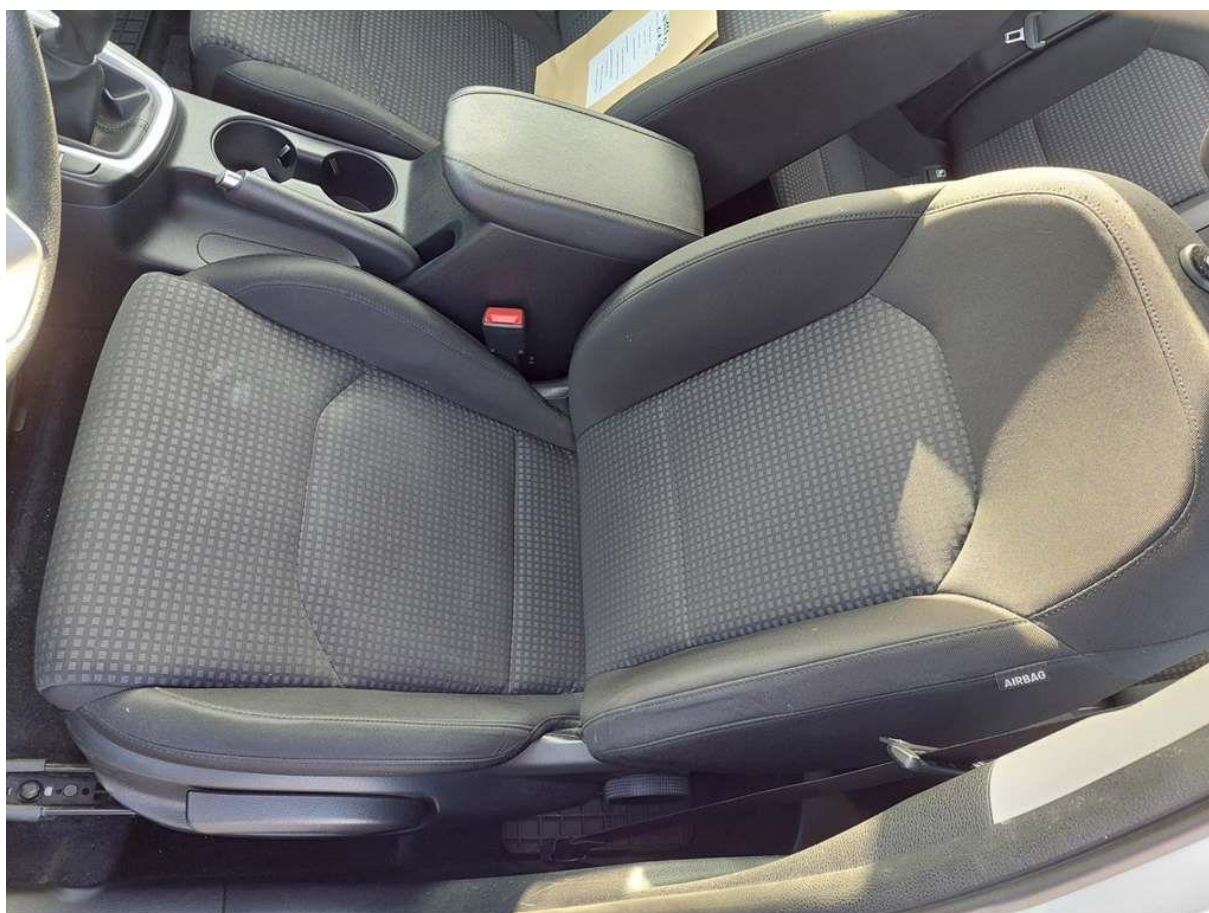
Fot. nr 47



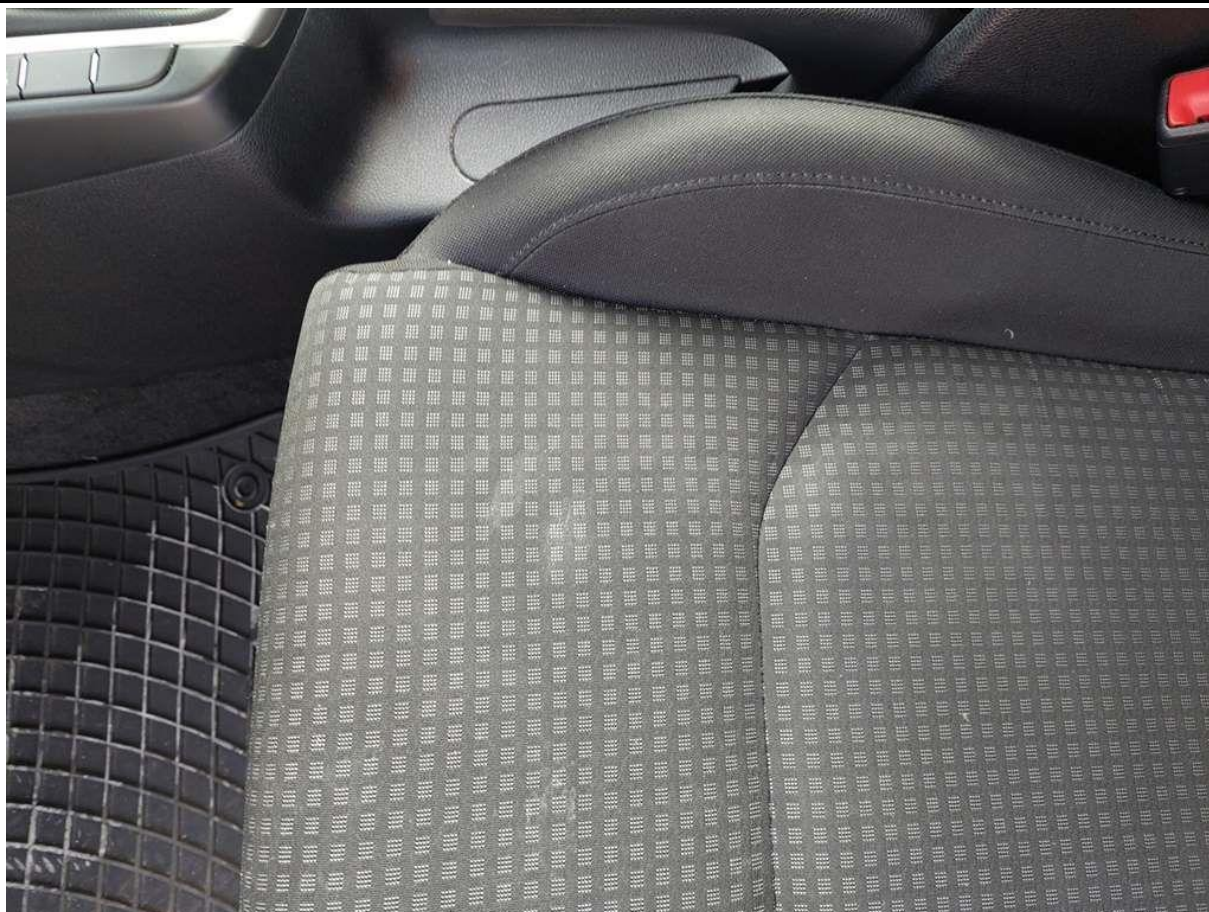
Fot. nr 48



Fot. nr 49



Fot. nr 50



Fot. nr 51



Fot. nr 52





Fot. nr 53



Fot. nr 54



Fot. nr 55



Fot. nr 56



Fot. nr 57



Fot. nr 58



Fot. nr 59



Fot. nr 60



Fot. nr 61



Fot. nr 62



Fot. nr 63



Fot. nr 64



Fot. nr 65



Fot. nr 66



Fot. nr 67



Fot. nr 68





Fot. nr 69



Fot. nr 70



Fot. nr 71



Fot. nr 72



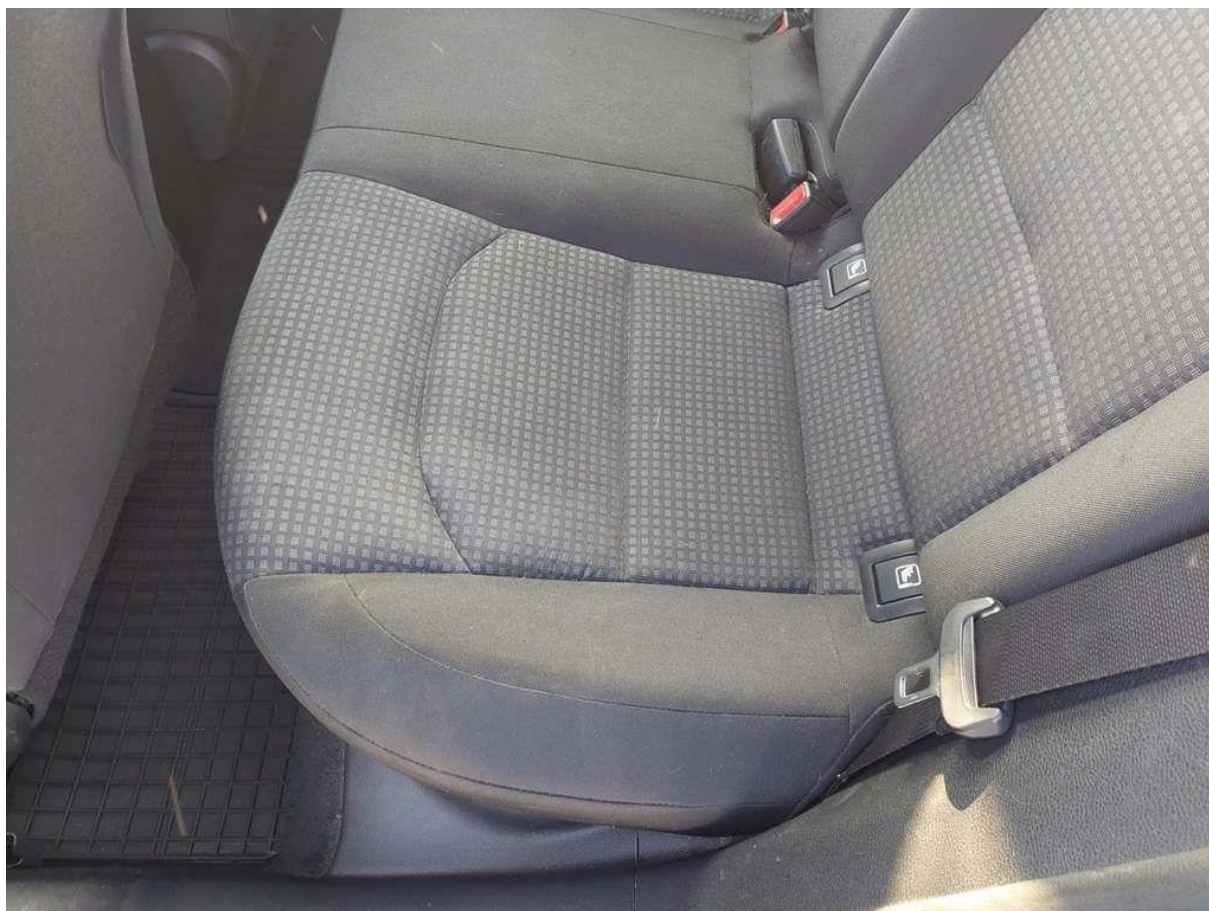
Fot. nr 73



Fot. nr 74



Fot. nr 75



Fot. nr 76



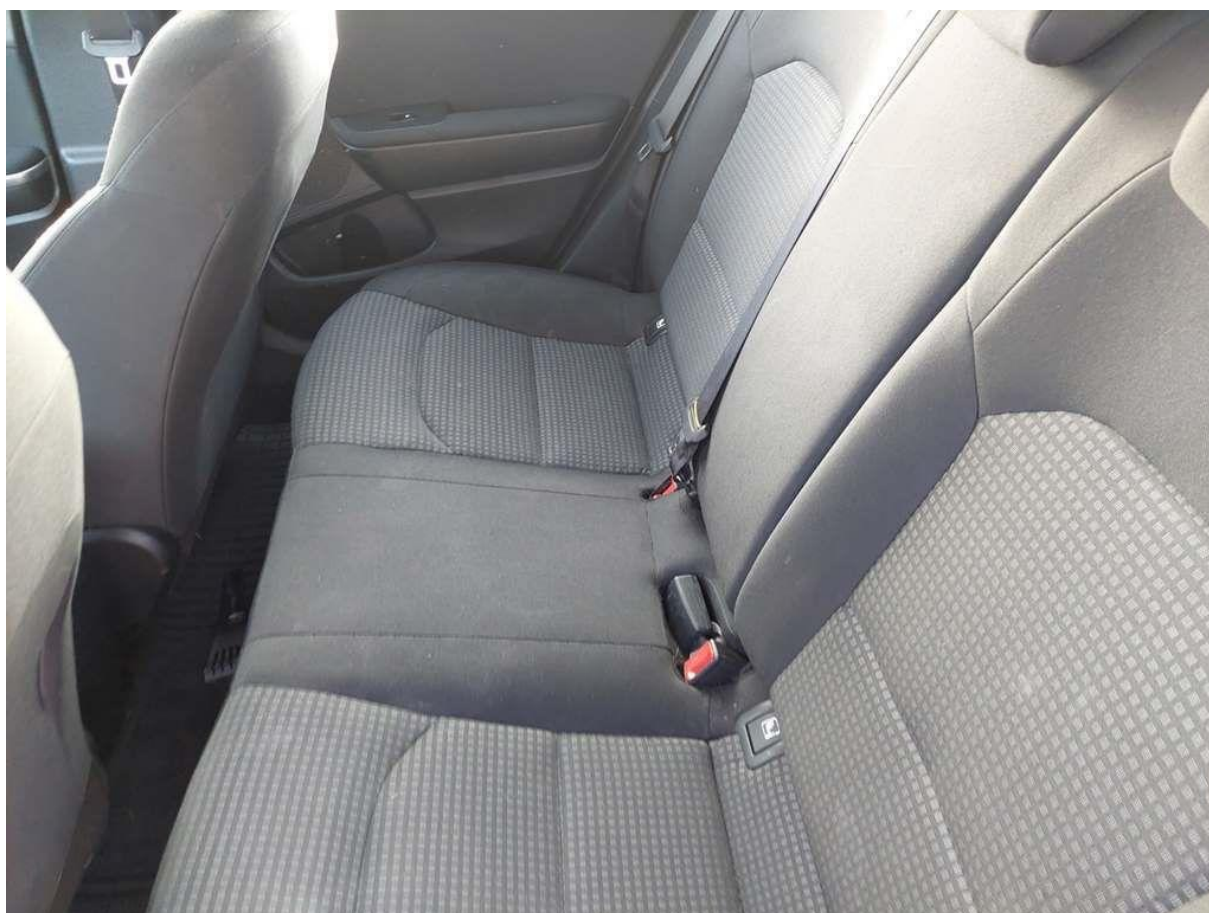
Fot. nr 77



Fot. nr 78



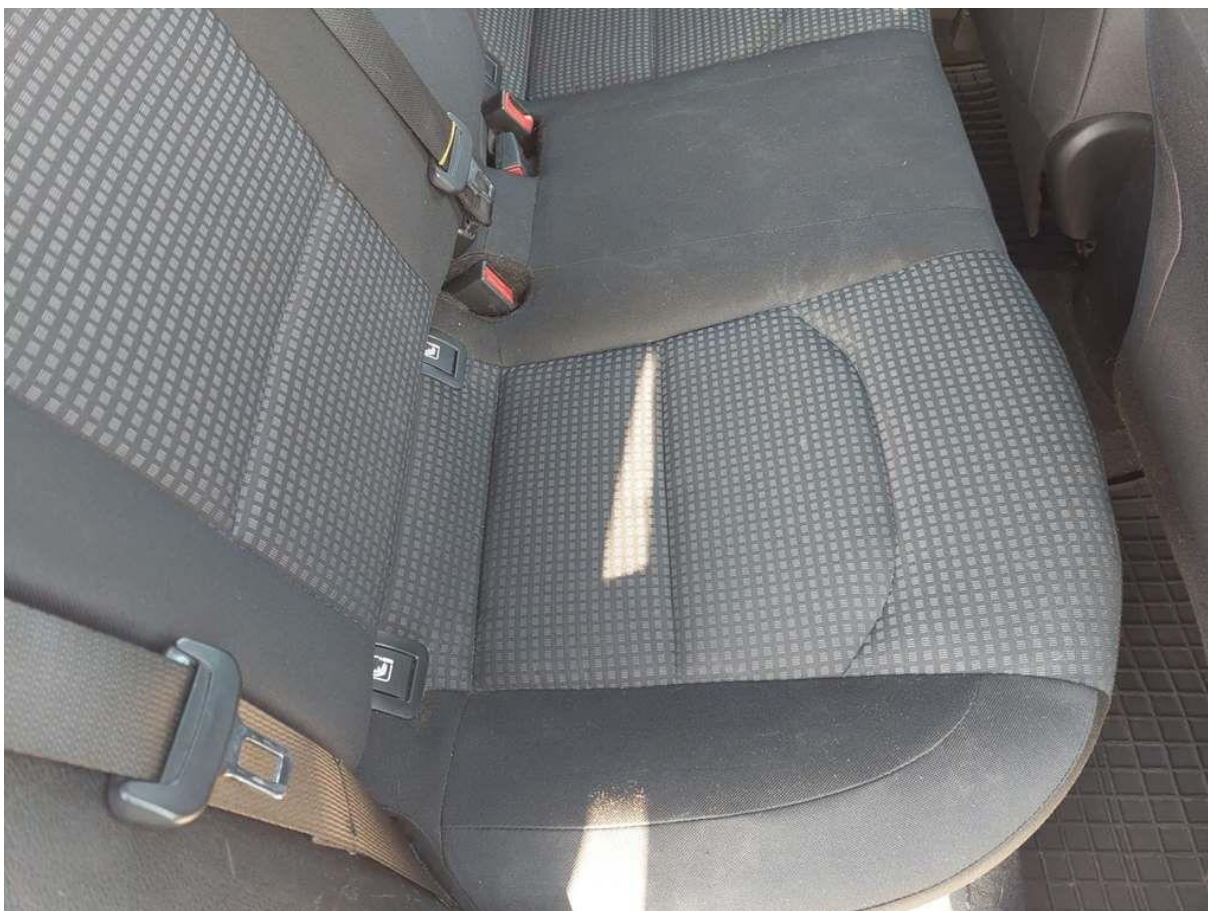
Fot. nr 79



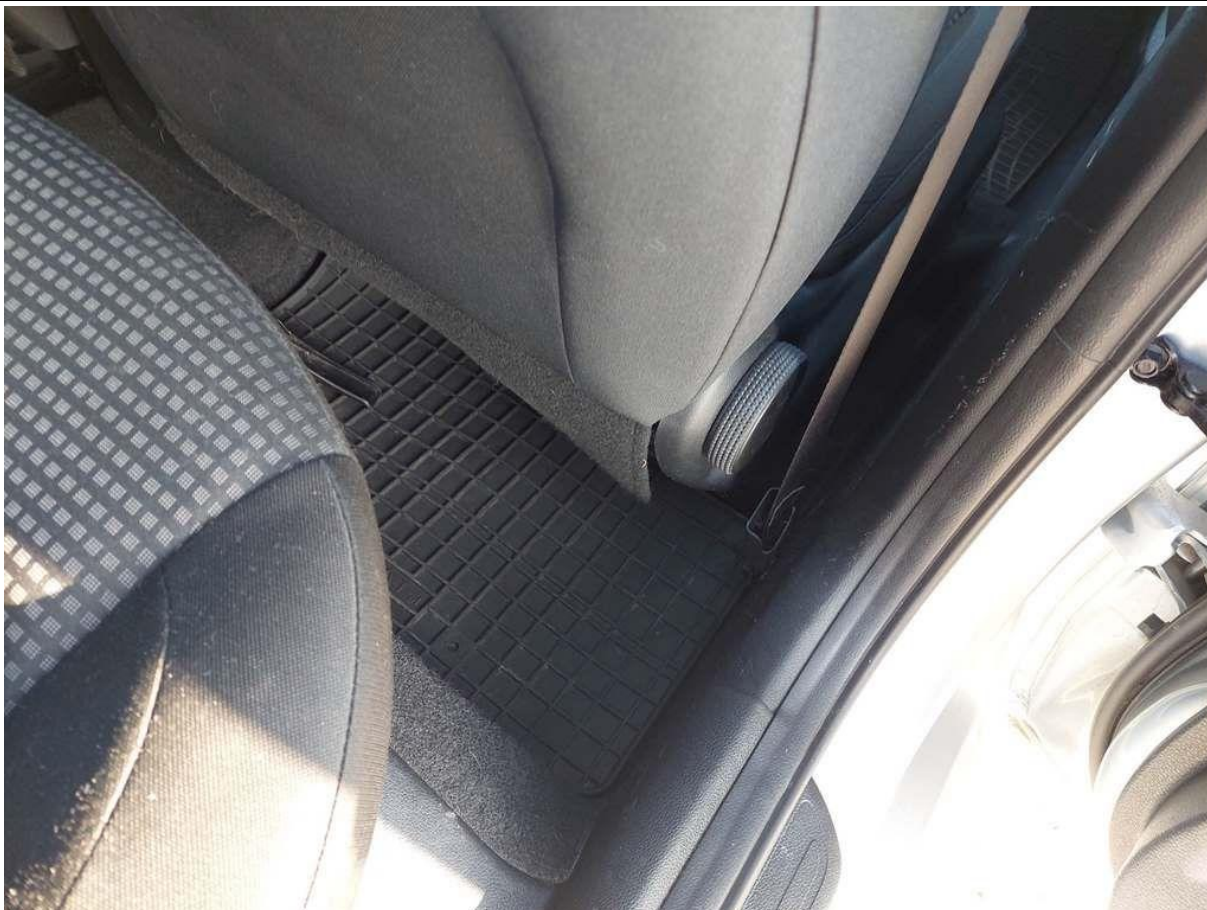
Fot. nr 80



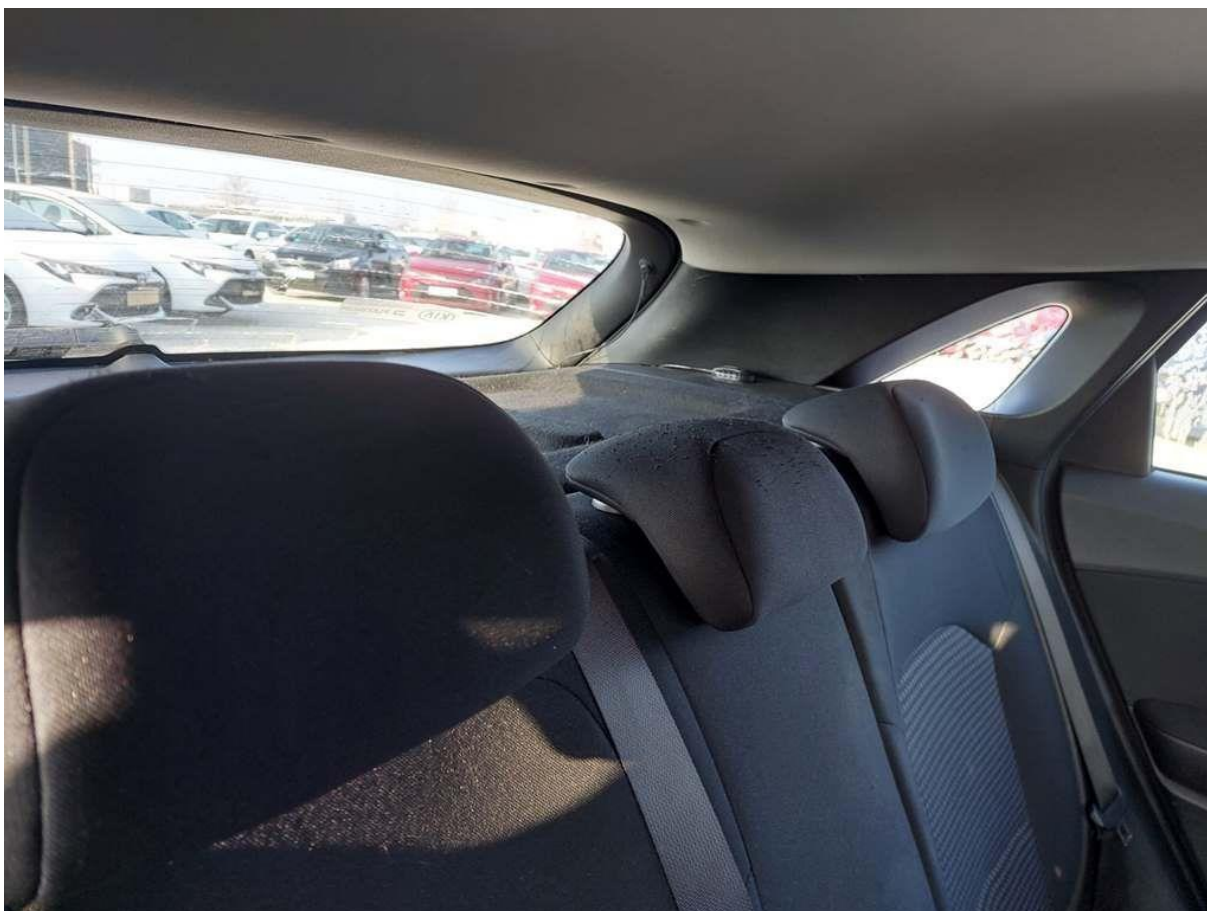
Fot. nr 81



Fot. nr 82



Fot. nr 83



Fot. nr 84





Fot. nr 85



Fot. nr 86



Fot. nr 87



Fot. nr 88



Fot. nr 89



Fot. nr 90



Fot. nr 91



Fot. nr 92



Fot. nr 93



Fot. nr 94



Fot. nr 95



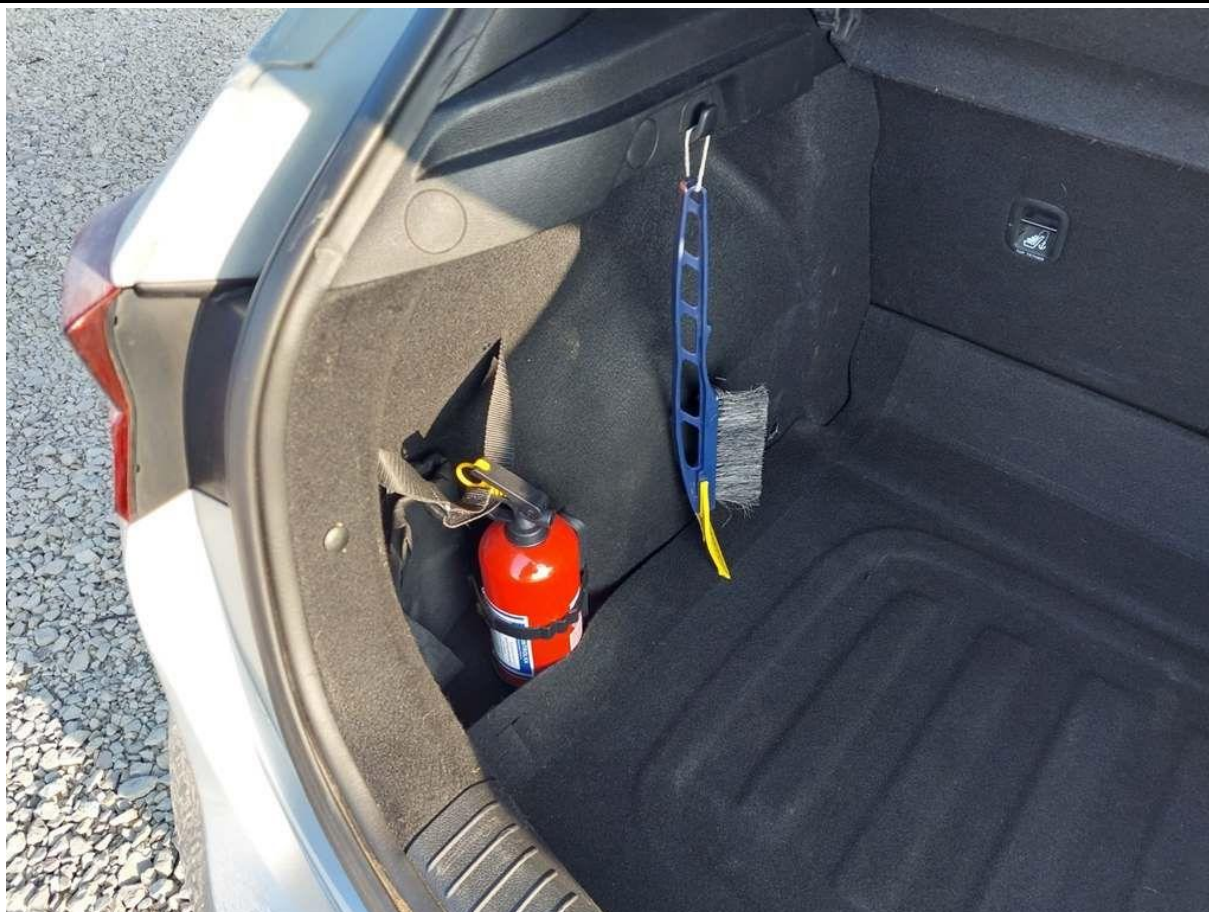
Fot. nr 96



Fot. nr 97



Fot. nr 98



Fot. nr 99



Fot. nr 100





Fot. nr 101



Fot. nr 102



Fot. nr 103



Fot. nr 104



Fot. nr 105



Fot. nr 106



Fot. nr 107

*Dokument wystawiony elektronicznie, wa ny bez podpisu*