

Nr zlecenia: 79/04/02/2025/CarArena STANDARD

z dnia: 2025/02/04

Zleceniodawca:

CARARENA - Aukcje Samochodowe
ul. Budowlanych 7
62-081 Baranowo

Rzeczoznawca:

Dawid Oderkiewicz/zatw. Pion Weryfikacyjny eRzeczoznawcy



P o g l d o w y R a p o r t S t a n u T e c h n i c z n e g o

Zadanie: Ocena stanu technicznego i określenie wartości rynkowej pojazdu

DANE IDENTYFIKACYJNE POJAZDU

Dane: [O] II-2025

Rodzaj pojazdu:	Samochód osobowy	VIN:	W B A 6 V 7 1 0 8 0 5 V 7 6 9 5 5
Marka:	BMW	Nr rejestracyjny:	PZ2T081
Model pojazdu:	218i Gran Tourer MR`18 E6d F46	Nr Info-Ekspert:	003-05877
Wersja:	M Sport Steptronic	Rok produkcji:	2022

Wskazanie drogomierza	71945 km
Data pierwszej rejestracji	2022/10/19
Data wykonania badania technicznego	2025/10/19
Rodzaj nadwozia	van 5 drzwiowy
Dop. masa całkowita	2090 kg*
Jednostka napędowa	z zapłonem iskrowym (wtrysk)
Pojemność / Moc silnika	1499 ccm / 100kW (136KM)
Doładowanie	Turbosp. z chłodn. powietrza
Liczba cylindrów / Układ cylindrów / Liczba zaworów	3 / rzędowy / 12
Rodzaj skrzyni biegów	automatyczna
Rodzaj napędu	przedni (4x2)
Kolor powłoki lakierowej, (rodzaj lakieru)	szary 2-warstwowy z efektem metalicznym

WYPOSAŻENIE STANDARDOWE

L.p.	Nazwa elementu wyposażenia	L.p.	Nazwa elementu wyposażenia
1	ABS - system zapobiegający blokowaniu kół	38	Przycisk Start/Stop
2	Asystent uwagi	39	Reflektory przednie LED
3	ConnectedDrive Services	40	Relingi dachowe czarne
4	Czujnik deszczu	41	Siedzenia tylne regulowane
5	Czujniki parkowania - tył	42	Specyficzne dla M zabezpieczenie pilota radiowego
6	Dezaktywacja poduszki powietrznej pasażera	43	Sygnalizacja niezapiętych pasów bezpieczeństwa

7	Drzwi tyłu nadwozia otwierane/zamykane automatycznie	44	System Active Guard
8	Dywaniki welurowe	45	System Auto Start/Stop
9	Emblemat M, przedni panel boczny	46	System dynamicznej kontroli trakcji DTC
10	Emergency call	47	System monitorowania ciśnienia powietrza w oponach TPWS
11	Fotel pasażera z regulacją wysokości	48	System ostrzegania o ryzyku kolizji z automatycznym hamowaniem
12	Fotele przednie sportowe	49	System stabilizacji toru jazdy DSC
13	Fotele tylne regulowane	50	Szyba tylna ogrzewana
14	Funkcja Follow-Me-Home	51	Szyby atermiczne
15	Głośniki 6 szt.	52	Wiatła do jazdy dziennej
16	Gniazdo USB-C w tylnej konsoli środkowej	53	Wiatła p/mgienne LED
17	Immobilizer	54	Wiatłowody LED w bocznych drzwiach
18	Kierownica wielofunkcyjna	55	Tapicerka tekstylna-skórzana Antracyt/Szary akcent Czarny
19	Klimatyzacja automatyczna 2 strefowa	56	Tarcze kół aluminiowe 17" "Double Spoke 483M"
20	Kolumna kierownicy regulowana	57	Teleservices
21	Komputer pokładowy	58	Tempomat z funkcją hamowania
22	Kość wydechowa pojedyncza chromowana, wysoki połysk po lewej stronie	59	Trójkąt ostrzegawczy
23	Kurtyny powietrzne boczne	60	Tuner radiowy cyfrowy DAB
24	Lakier niemetalizowany Biel alpejska	61	Uchwyt montażowy do gałki
25	Listwy ozdobne aluminium Hexagon, z listw akcentów w perłowym chromie	62	Uchwyt na gałkę
26	Listwy progowe M z przodu aluminiowe, oznaczenie M	63	Uchwyt na kubek w konsoli środkowej z przodu
27	Mocowanie fotelików dziecięcych na skrajnych siedzeniach tylnych	64	Układ kierowniczy sportowy zmienny
28	Obramowania Shadow Line BMW Individual	65	Usługi Connected Drive Services
29	Oparcie siedzenia tylnych dzielone na 3 części i składane	66	Usługi zdalne
30	Ostony przeciwsłoneczne z lusterkami	67	Wspomaganie układu kierowniczego elektromechaniczne Servotronic
31	Oświetlenie powitalne	68	Zabezpieczenie kół przed kradzieżą
32	Podłokietnik centralny przedni	69	Zagłówki foteli przednich
33	Podnóżek kierowcy M	70	Zagłówki siedzenia tylnych z regulacją wysokości
34	Podsufitka BMW Individual w kolorze antracytowym	71	Zamek centralny zdalnie sterowany
35	Poduszka powietrzna kierowcy	72	Zawieszenie sportowe M
36	Poduszka powietrzna pasażera z możliwością odłączenia	73	Zestaw naprawczy opon
37	Poduszki powietrzne boczne przednie	74	Zestaw narzędzi

L.p. Nazwa pakietu / elementu pakietu wyposażenia standardowego

- 1 Fotele przednie z regulacją wysokości
Fotel kierowcy z regulacją wysokości
Fotel pasażera z regulacją wysokości
- 2 Kierownica sportowa typu M pokryta skórą
Kierownica sportowa typu M
Kierownica pokryta skórą
- 3 Pakiet aerodynamiczny typu "M"
Napis "M" na bokach
- 4 Pakiet oświetlenia dodatkowego LED
Ostony przeciwsłoneczne z lusterkami podświetlanymi
Oświetlenie do czytania LED (przód)
Oświetlenie wnętrza nastrojowe LED
Oświetlenie powitalne LED
Oświetlenie przestrzeni na nogi LED z przodu
Oświetlenie schowka LED
Oświetlenie do czytania LED (tył)

- wietlenie przestrzeni na nogi LED z tyłu
- wietlenie drzwi LED
- wietlenie podsufitki LED
- Lusterko zewn trzne kierowcy z projekcj logo X2
- 5 Pakiet schowków
 - Gniazdo 12V
 - Kieszenie w oparciach foteli przednich
 - Zł cze USB 2 szt.
 - Siatka zabezpieczaj ca бага
 - Uchwyty na napoje w podłokietniku
- 6 System rozrywki
 - Komputer pokładowy
 - Gło niki 6 szt.
 - Zł cze "USB"
 - System Bluetooth
 - Radioodbiornik
 - Wy wietlacz radia 6,5"
- 7 Szyby przednie i tylne regulowane elektrycznie
 - Szyby przednie regulowane elektrycznie
 - Szyby tylne regulowane elektrycznie

WYPOSA ENIE DODATKOWE

L.p. Nazwa elementu wyposażenia

- 1 Autoalarm
- 2 Fotele przednie z podparciem odcinka l d wiowego
 - Fotel pasera era z podparciem odcinka l d wiowego
 - Fotel kierowcy z podparciem odcinka l d wiowego
- 3 Lakier metalizowany Mineral Grey (dopłata)
- 4 Reflektory adaptacyjne LED
- 5 System nawigacji satelitarnej
 - System nawigacji satelitarnej
 - Wy wietlacz 6,5" dotykowy
- 6 System Park Assist
- 7 Szyby tylne przyciemniane

OPIS ZAMONTOWANEGO W POJE DZIE OGUMIENIA

Koło	Marka, typ		Bie nik [mm]
Przednie lewe:	*CONTINENTAL 205/55 R17	WIN.CONTACT TS	6,0
Przednie prawe:	*CONTINENTAL 205/55 R17	WIN.CONTACT TS	6,0
Tylne lewe:	*CONTINENTAL 205/55 R17	WIN.CONTACT TS	6,0
Tylne prawe:	*CONTINENTAL 205/55 R17	WIN.CONTACT TS	6,0

KOREKTY WARTO CI POJAZDU

KOREKTA ZA PIERWSZ REJESTRACJ	(+)
KOREKTA ZA WYPOSA ENIE	(+)
KOREKTA ZA PRZEBIEG	(-)
KOREKTY RÓ NE:	
Stan utrzymania i dbało o pojazd	(-)
Zadana szacunkowa korekta z tytułu wcze niejszych napraw	(-)
Regionalna sytuacja rynkowa	(-)
Dodatkowy komplet kół	(+)
KOREKTY RÓ NE RAZEM	(-)
KOREKTA ZA OGUMIENIE	(+)

UWAGI RZECZOZNAWCY DOTYCZ CE WYCENY

Dokonano sprawdzenia historii pojazdu w bazie CEPiK.

Nie weryfikowano gwarancji, statusu pakietów serwisowych i kompletności w zakresie osprzętu dodatkowego, z którym przedmiot był zamówiony.

Do pojazdu dołączono dodatkowy komplet kół 4 szt.

Opony Hankook Ventus S1

205/55R17, 95W -

Wysokość bieżnika : 4-5mm

Nie udostępniono specyfikacji wyposażenia fabrycznego wycenianego pojazdu.

Mając na uwadze powyższe wyposażenie zostało ustalone na podstawie oględzin z natury. Aby ustalić specyfikację fabryczną wyposażenia należy zwrócić się do dealera. Nie można wykluczyć, że mogły wystąpić różnice w wyposażeniu.

Oględziny wykonał: Janusz Chomicz

Wycena wykonana: Dawid Oderkiewicz

OPIS STANU TECHNICZNEGO ZESPOŁÓW POJAZDU



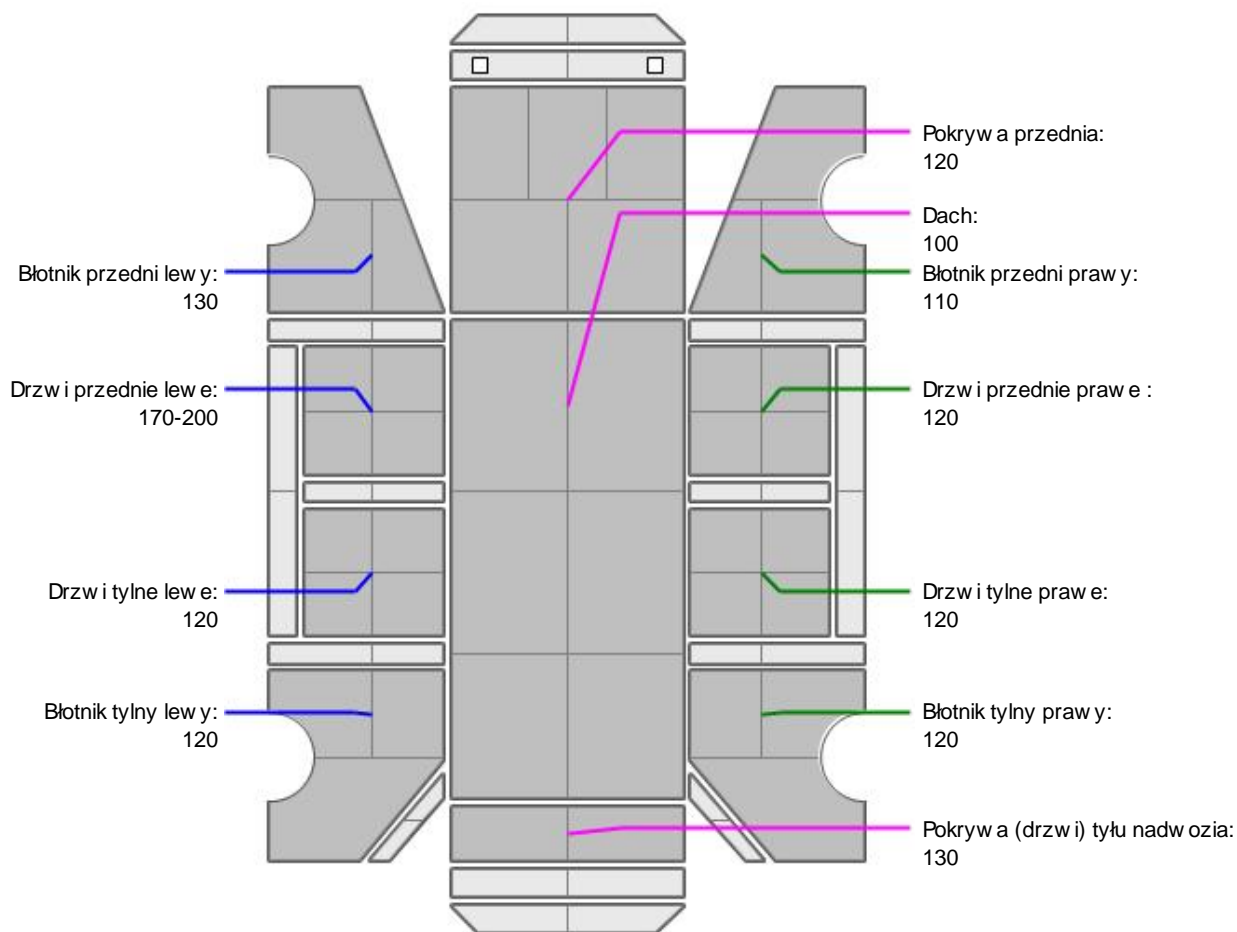
NADWOZIE - Szkielet i poszycia zewnętrzne

L.p.	Nazwa elementu	L / P	Rodzaj uszkodzenia	Opis	Fot. nr
1	Drzwi tyłu nadwozia		Zarysowania powłoki lakierowej		

Na pozostałych elementach obłachowania bryły nadwozia stwierdzono również typowe dla jego okresu eksploatacji uszkodzenia powłoki lakierowej (zarysowania, odpryski, itp.). Szczegółowy stan pojazdu zobrazowany w dokumentacji zdjęciowej.



NADWOZIE – Opis powłoki lakierowej



L.p.	Nazwa elementu	L / P	Grubość powłoki [µm]	Opis
1	Pokrywa przednia		120	
2	Dach		100	
3	Błotnik przedni	L	130	
4	Drzwi przednie	L	170-200	
5	Drzwi tylne	L	120	
6	Błotnik tylny	L	120	
7	Błotnik przedni	P	110	
8	Drzwi przednie	P	120	
9	Drzwi tylne	P	120	
10	Błotnik tylny	P	120	
11	Pokrywa (drzwi) tyłu nadwozia		130	

Podane przedziały grubości powłoki lakierowej, dotyczą punktów pomiarowych. Nie mogą być traktowane jako gwarancja, że grubość powłoki lakierowej w innych punktach nie wykracza poza te przedziały. Pomiar powłoki lakierowej został wykonany urządzeniem budowlanym w posiadaniu rzeczoznawcy. Pomiar wykonany innym przyrządem może się różnić.

**NADWOZIE – Wyposażenie zewnętrzne**

L.p.	Nazwa elementu	L / P	Rodzaj uszkodzenia	Opis	Fot. nr
1	Zderzak przedni		Odpryski powłoki lakierowej, zarysowania		

**NADWOZIE – Wyposażenie wewnętrzne**

L.p.	Nazwa elementu	L / P	Rodzaj uszkodzenia	Opis	Fot. nr
1	Poszycie tapicerskie drzwi tyłu nadwozia		Zarysowania, przetarcia		
2	Poszycie przestrzeni ładunkowej		Zarysowania, poplamienia		

Wn trze pojazdu nosi typowe dla jego okresu eksploatacji zabrudzenia oraz zużycie wszystkich elementów.

JAZDA KONTROLNA

- | | | |
|---|-----------------------------------|----------|
| 1 | Główna praca silnika | BEZ UWAG |
| 2 | Praca układu kierowniczego | BEZ UWAG |
| 3 | Główna (stuk) zawieszenia | BEZ UWAG |
| 4 | Zmiana biegów, działanie sprzęgła | BEZ UWAG |
| 5 | Skuteczność hamulca zasadniczego | BEZ UWAG |
| 6 | Skuteczność hamulca pomocniczego | BEZ UWAG |

Próba ruchowa przeprowadzona na niewielkim dystansie, na zimnym silniku, w warunkach parkingowych, z prędkością do 15 km/h.

DOKUMENTY I KOMPLETACJA POJAZDU

- | | | |
|---|------------------------|---------------|
| 1 | Kluczyki (ilość sztuk) | Okazano 2szt. |
| 2 | Dowód rejestracyjny | TAK |
| 3 | Instrukcja obsługi | TAK |
| 4 | Gaśnica | TAK |
| 5 | Trójkąt ostrzegawczy | TAK |
| 6 | Apteczka | TAK |

POZOSTAŁE INFORMACJE

- Pochodzenie pojazdu**
Krajowy
- Badanie poprawności numerów identyfikacyjnych**
Numer VIN wybity na karoserii oraz numer VIN tabliczki znamionowej zgodny z DR.
- Weryfikacja odczytanego stanu drogomierza**
Odczytany z licznika

Zastrzeżenia ograniczające opinię.

Ü Zawarte w niniejszej Ocenie/Raporcie informacje (w tym dotyczące wyposażenia) służy jedynie ogólnym celom informacyjnym. Ocena/Raport nie może być zatem traktowana jako oferta w rozumieniu przepisów Kodeksu Cywilnego oraz opisu towaru ani zapewnienia w rozumieniu art. 4 Ustawy z dnia 27 lipca 2002 roku o szczególnych warunkach sprzedaży konsumenckiej.

Ü Ocena/Raport została sporządzona w celu ustalenia istnienia albo nieistnienia uszkodzeń nieakceptowalnych podczas korzystania z samochodu lub innych okoliczności uzgodnionych w zleceniu. Ocena/Raport nie obejmuje typowych uszkodzeń wynikających z eksploatacji samochodu oraz jego standardowego użytkowania.

Ü Jeżeli chcesz traktować ten dokument jako źródło wiedzy o samochodzie przy jego zakupie, czynisz to na własną odpowiedzialność. Rzeczoznawca sp.j. nie ponosi odpowiedzialności za takie użycie tej Oceny/Raporu.

Ü Niniejsza wycena służy wyłącznie do oszacowania wartości rynkowej przedmiotu wyceny i nie może być wykorzystywana do żadnego innego celu, niż wymieniony powyżej. W szczególności wycena nie może stanowić podstawy do oceny cech i stanu wycenianego obiektu przy jego zakupie.

Ü Rzeczoznawca nie bierze na siebie odpowiedzialności za wady ukryte (prawne i fizyczne) oraz ewentualne skutki wynikające z dalszego użytkowania przedmiotu wyceny, a także za skutki wykorzystania samej wyceny.

Ü Powyższa wycena nie jest ekspertyzą stanu technicznego przedmiotu wyceny i za taką nie może być uznawana, w szczególności nie może być traktowana jako gwarancja sprzedaży przedmiotu wyceny za oszacowaną wartość.

Ü Wycenę przeprowadzono w oparciu o dostarczoną dokumentację oraz badanie organoleptyczne wycenianego obiektu. Nie prowadzono badań diagnostycznych oraz weryfikacji warsztatowej przedmiotu wyceny.

Ü Nie stwierdzono dodatkowych niesprawności i/lub uszkodzeń i/lub braków w zakresie możliwym do ustalenia w warunkach oględzin tj. bez dostępu do spodu pojazdu, specjalistycznego sprzętu diagnostycznego, jazdy próbnej wykonanej w warunkach drogowych z obciążeniem.

Ü Rzeczoznawca podczas oględzin poza warszatem nie jest w stanie stwierdzić wypadkowej przeszłości pojazdu. W przypadku podwyższonych wartości pomiarów powłoki lakierowej, konieczna jest ekspertyza w warunkach warsztatowych.

Ü Rok produkcji pojazdu - nie weryfikowano. Przyjeto w oparciu o dane przekazane przez Zleceniodawcę.

Ü Niniejsza wycena nie może być publikowana w całości w jakimkolwiek dokumencie bez zgody wykonawców i bez uzgodnienia z nimi formy i treści takiej publikacji. Zakaz publikacji nie dotyczy posługiwania się wyceną w umowach cywilno-prawnych zawieranych przez zleceniodawcę i dotyczących przedmiotu.

Ü Przed odbiorem pojazdu, kupujący zobowiązany jest do konfrontacji rzeczywistego stanu z informacjami zawartymi w wycenie. Odbiór przedmiotu jest równoznaczny ze zrzeczeniem się wszelkich roszczeń, co do stanu technicznego.

Ü Nie badano poprawności i/lub budowy numerów identyfikacyjnych/seryjnych obiektu oraz nie weryfikowano prawdziwości danych obiektu.

Ü Niniejsza wycena nie może być traktowana jako gwarancja sprzedaży przedmiotu wyceny za oszacowaną wartość.

Ü W przypadku ujawnienia dodatkowych informacji dotyczących przedmiotowego pojazdu, niedostępnych w czasie wykonywania niniejszej opinii, zaprezentowane stanowisko może ulec zmianie.

Ü W opinii zało ono, że nie wykryto żadnych faktów, które mogłyby istotnie wpływać na wartość wycenionego pojazdu, jeżeli w opisie pojazdu nie widnieje inaczej.

Ü Rzeczoznawca nie ponosi odpowiedzialności za ewentualne błędy wynikające z przedstawionych informacji otrzymanych od użytkownika/sprzedawcy/zamawiającego wycenę, jeżeli brak podstaw do kwestionowania ich zgodnie ze stanem rzeczywistym lub te ustalenie stanu rzeczywistego przez rzeczoznawcę było niemożliwe lub znacznie utrudnione.

Ü Wyposażenie standardowe wg. Info - Ekspert/Eurotax. Rzeczoznawca nie ponosi odpowiedzialności za ewentualne błędy programu. Opis stanu technicznego pojazdu jest ważny na dzień oględzin. Rzeczoznawca nie bierze odpowiedzialności za zmiany stanu pojazdu wynikające z dalszej eksploatacji lub postoju (np. uszkodzenie akumulatora, powiększenie lub powstanie ognisk korozji, uszkodzenie układu hamulcowego, itp.)

Ü Jeżeli elementy jednostki napędowej, układu przeniesienia napędu itp., są rozmontowane, rzeczoznawca nie weryfikuje kompletności poszczególnych układów. Możliwość wystąpienia braków w kompletacji (np. ze względu na wykorzystanie unieruchomionego pojazdu jako „dawcy części”).

Ü Nie weryfikowano odczytanego stanu drogomierza z zapisami w urządzeniach elektronicznych pojazdu.

Dokument wystawiony elektronicznie, ważny bez podpisu

DOKUMENTACJA FOTOGRAFICZNA



Fot. nr 1



Fot. nr 2



Fot. nr 3



Fot. nr 4



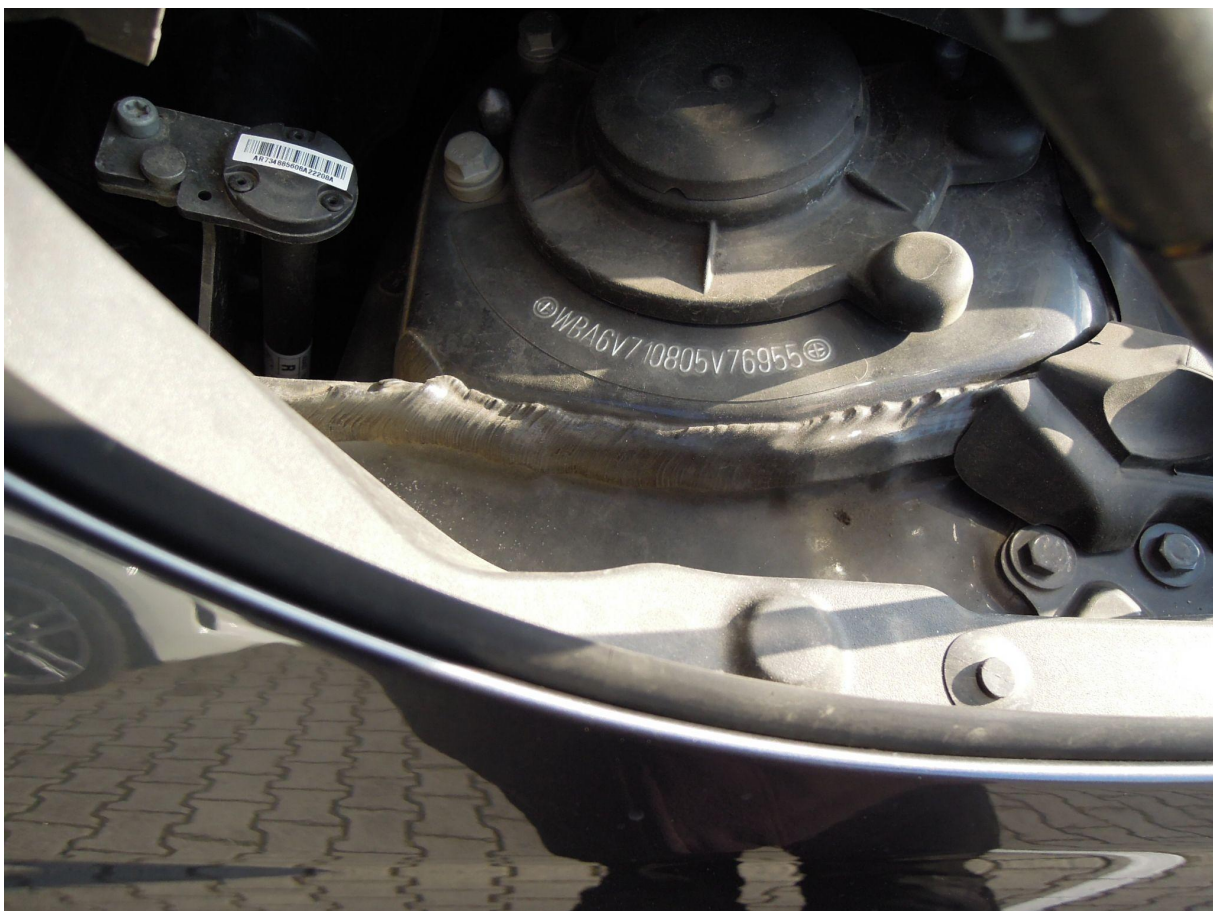
Fot. nr 5



Fot. nr 6



Fot. nr 7



Fot. nr 8



Fot. nr 9



Fot. nr 10



Fot. nr 11



Fot. nr 12



Fot. nr 13



Fot. nr 14



Fot. nr 15



Fot. nr 16



Fot. nr 17



Fot. nr 18



Fot. nr 19



Fot. nr 20



Fot. nr 21



Fot. nr 22



Fot. nr 23



Fot. nr 24



Fot. nr 25



Fot. nr 26



Fot. nr 27



Fot. nr 28



Fot. nr 29



Fot. nr 30



Fot. nr 31



Fot. nr 32



Fot. nr 33



Fot. nr 34



Fot. nr 35



Fot. nr 36



Fot. nr 37



Fot. nr 38



Fot. nr 39



Fot. nr 40



Fot. nr 41



Fot. nr 42



Fot. nr 43



Fot. nr 44



Fot. nr 45



Fot. nr 46



Fot. nr 47



Fot. nr 48



Fot. nr 49



Fot. nr 50

Dokument wystawiony elektronicznie, wa ny bez podpisu