

Nr zlecenia: 113/14/01/2025/CarArena STANDARD

z dnia: 2025/01/14

Zleceniodawca:

CARARENA - Aukcje Samochodowe
ul. Budowlanych 7
62-081 Baranowo

Rzeczoznawca:

Adam Regulski/zatw. Pion Weryfikacyjny eRzeczoznaw



P o g l d o w y R a p o r t S t a n u T e c h n i c z n e g o

Zadanie: Ocena stanu technicznego i określenie wartości rynkowej pojazdu

DANE IDENTYFIKACYJNE POJAZDU

Dane: [O] I-2025

Rodzaj pojazdu: Samochód osobowy	VIN: W B A 3 1 D Y 0 3 0 F M 5 6 0 9 0
Marka: BMW	Nr rejestracyjny: PZ404XR
Model pojazdu: 320 Diesel Mild Hybrid MR`19 E6d G20	Nr Info-Ekspert: 003-06016
Wersja: xDrive M Sport Steptronic	Rok produkcji: 2022

Wskazanie drogomierza	47044 km
Data pierwszej rejestracji	2022/03/28
Data wykonania badania technicznego	2025/03/28
Rodzaj nadwozia	sedan 4 drzwiowy
Dop. masa całk.	2205 kg*
Jednostka napędowa	z zapł. samoczynnym Mild Hyb. (olej nap.)
Pojemność / Moc silnika	1995 ccm / 140kW (190KM)
Doładowanie	Turbosp. z chłodn. powietrza
Liczba cylindrów / Układ cylindrów / Liczba zaworów	4 / rz dowy / 16
Rodzaj skrzyni biegów	automatyczna
Rodzaj napędu	4WD (4x4)
Kolor powłoki lakierowej, (rodzaj lakieru)	Czarny 2-warstwowy z efektem metalicznym

WYPOSAŻENIE STANDARDOWE

L.p.	Nazwa elementu wyposażenia	L.p.	Nazwa elementu wyposażenia
1	ABS - system zapobiegający blokowaniu kół	34	Pakiet schowków dodatkowych
2	Asystent uwagi	35	Pedały i podnósek M
3	Autoalarm	36	Podłokietnik centralny przedni regulowany
4	ConnectedDrive Services	37	Podłokietnik siedzenia tylnych
5	Czujniki ciśnienia powietrza w oponach	38	Podsufitka BMW Individual w kolorze antracytowym
6	Dywaniki podłogowe specyficzne dla M (tylko z KGNL/MANL)	39	Poduszka powietrzna kierowcy
7	Dywaniki welurowe	40	Poduszka powietrzna pasażera z możliwością

8	Emergency call	41	odł czenia
9	Fotele przednie sportowe	42	Poduszki powietrzne boczne przednie
10	Funkcja Follow-Me-Home	43	Przednie progi wej ciowe M
11	Gło niki 6 szt.	44	Przycisk Start/Stop
		45	Skrzynia biegów automatyczna Steptronic sportowa
12	Gniazdo 12V w przednim schowku	46	System dynamicznej kontroli trakcji DTC
13	Hamulec postojowy elektromechaniczny z funkcj Auto Hold	47	System odzyskiwania energii w trakcie hamowania
14	Immobilizer	48	System stabilizacji toru jazdy DSC
15	Kierownica wielofunkcyjna	49	wiatła p/mgienne LED
16	Klimatyzacja automatyczna 3 strefowa	50	wiatła tylne LED
17	Klucz samochodowy z oznaczeniem M	51	Tapicerka poł czenie alkantary i sensatec w kolorze czarnymz kontrastowym przeszyciem
18	Kolumna kierownicy regulowana	52	+Tarcze kół aluminiowe 17"
19	Kombinacja instrumentów ze specyficznym wy wietlaczem M	53	Tele services
20	Ko cówki układu wydechowego podwójne	54	Tempomat z funkcj hamowania
21	Kurtyny powietrzne boczne	55	Trójk t ostrzegawczy
22	Lakier niemetalizowany Biel alpejska	56	Tuner radiowy cyfrowy DAB
23	Listwy dachowe w kolorze nadwozia	57	Wspomaganie układu kierowniczego elektromechaniczne Servotronic
24	Listwy ozdobne aluminium Tetragon	58	Wyko czenie wn trza listwy ozdobne srebrne, kwarc matowy
25	Lusterko wewn trzne ciemniane automatycznie	59	Zabezpieczenie kół przed kradzie
26	Mechanizm ró nicowy tylnego mostu z blokad elektroniczn	60	Zaglówki siedze tylnych składane
27	Mocowanie fotelików dzieci cych na skrajnych siedzeniach llrz du	61	Zamek centralny zdalnie sterowany
28	Obramowania Shadow Line BMW Individual	62	Zawieszenie M Sport wraz z opcja zmienne zawieszenia sportowe sterowanie 2VL
29	Oparcie siedze tylnych dzielone na 3 cz ci i składane	63	Zawieszenie sportowe M
30	O wietlenie Ambiente	64	Zestaw naprawczy opon
31	O wietlenie powitalne	65	Zł cza USB w konsoli centralnej typu A i C
32	Oznaczenie M na przednim prawym i lewym panelu bocznym	66	Zł cza USB w podłokietniku typu A i C
33	Pakiet aerodynamiczny typu "M"		

L.p. Nazwa pakietu / elementu pakietu wyposażenia standardowego

1	BMW Live Cockpit Kontroler iDrive System operacyjny BMW 7.0 Monitor pokładowy 8,8" dotykowy, rozdzielczo 1280x480 Zestaw wska ników 5,7"
2	Czujniki parkowania - przód/tył Czujniki parkowania - przód Czujniki parkowania - tył
3	Kierownica sportowa pokryta skór Kierownica sportowa Kierownica pokryta skór
4	Kierownica sportowa typu M pokryta skór Kierownica sportowa typu M Kierownica pokryta skór
5	Lusterka zewn trzne podgrzewane i regulowane elektrycznie Lusterka zewn trzne regulowane elektrycznie Lusterka zewn trzne podgrzewane elektrycznie
6	Pakiet Connected Usługi Concierge Services Usługi Connected Drive Usługi Zdalne
7	Szyby przednie i tylne regulowane elektrycznie Szyby przednie regulowane elektrycznie Szyby tylne regulowane elektrycznie
8	Zestaw gło nomówi cy Bluetooth Zestaw gło nomówi cy "Bluetooth"

Wy wietlacz 5" dotykowy

WYPOSA ENIE DODATKOWE**L.p. Nazwa elementu wyposa enia**

- 1 Asystent parkowania
- 2 Asystent wiatel drogowych
- 3 BMW Live Cockpit Professional z systemem nawigacji (doplata)
 - System nawigacji satelitarnej
 - Wy wietlacz wska nikow 12,3"
 - System operacyjny BMW 7.0
 - Monitor pokladowy 10,25" dotykowy, rozdzielczo 1920x720
- 4 Fotele przednie podgrzewane
 - Fotel kierowcy podgrzewany
 - Fotel pasera era podgrzewany
- 5 Fotele przednie z podparciem odcinka l d wiowego
 - Fotel pasera era z podparciem odcinka l d wiowego
 - Fotel kierowcy z podparciem odcinka l d wiowego
- 6 +Kamera cofania
- 7 Kierownica podgrzewana
- 8 Lakier metalizowany (doplata)
- 9 Ogrzewanie postojowe
- 10 Reflektory LED o rozszerzonym zakresie
- 11 Rezygnacja z emblematu modelu
- 12 System Active Protection
- 13 Systemy asystuj ce kierowcy
 - System Speed Limit Info
 - System ostrzegania przed kolizj z tyłu
 - System ostrzegania o ruchu poprzecznym z tyłu pojazdu
 - Asystent martwego pola lusterek
 - System ostrzegania przed kolizj z pojazdem poprzedzaj cym i pieszymi z funkcj hamowania miejskiego
 - System ostrzegaj cy przed niezamierzon zmian pasa ruchu zaktywn interwencji ukl. kier. przy pr dko ci powy ej 70
- 14 Szyby tylne przyciemniane
- 15 Zbiornik paliwa 59l

OPIS ZAMONTOWANEGO W POJE DZIE OGUMIENIA

Koło	Marka, typ	Bie nik [mm]
Przednie lewe:	*PIRELLI 225/50 R17 98H SOOTTO ZERO 3	6,0
Przednie prawe:	*PIRELLI 225/50 R17 98H SOOTTO ZERO 3	6,0
Tylne lewe:	*PIRELLI 225/50 R17 98H SOOTTO ZERO 3	6,0
Tylne prawe:	*PIRELLI 225/50 R17 98H SOOTTO ZERO 3	6,0

KOREKTY WARTO CI POJAZDU

KOREKTA ZA PIERWSZ REJESTRACJ	(-)
KOREKTA ZA WYPOSA ENIE	(+)
KOREKTA ZA PRZEBIEG	(+)
KOREKTY RÓ NE:	
Stan utrzymania i dbało o pojazd	(-)
Regionalana sytuacja rynkowa	(-)
Dodatkowy komplet kół	(+)
KOREKTY RÓ NE RAZEM	(-)
KOREKTA ZA OGUMIENIE	(+)

UWAGI RZECZOZNAWCY DOTYCZ CE WYCENY

Dokonano sprawdzenia historii pojazdu w bazie CEPiK.

Nie weryfikowano gwarancji, statusu pakietów serwisowych i kompletno ci w zakresie osprz tu dodatkowego, z którym przedmiot był zamówiony.

W wycenie uwzględniono dodatkowy komplet opon 4szt.:

Opony Good Year Eagle

2szt. - 225/40 R19 93Y - wysoko bieżnik 5-6mm

2szt. - 255/35 R19 96Y - wysoko bieżnik 5-6mm

Nie udostępniono specyfikacji wyposażenia fabrycznego wycenianego pojazdu.

Mając na uwadze powyższe wyposażenie zostało ustalone na podstawie oględzin z natury. Aby ustalić specyfikację fabryczną wyposażenia należy zwrócić się do dealera. Nie można wykluczyć, że mogą występować różnice w wyposażeniu.

Oględziny wykonywał: Janusz Chomicz

Wycena wykonana: Adam Regulski

OPIS STANU TECHNICZNEGO ZESPOŁÓW POJAZDU



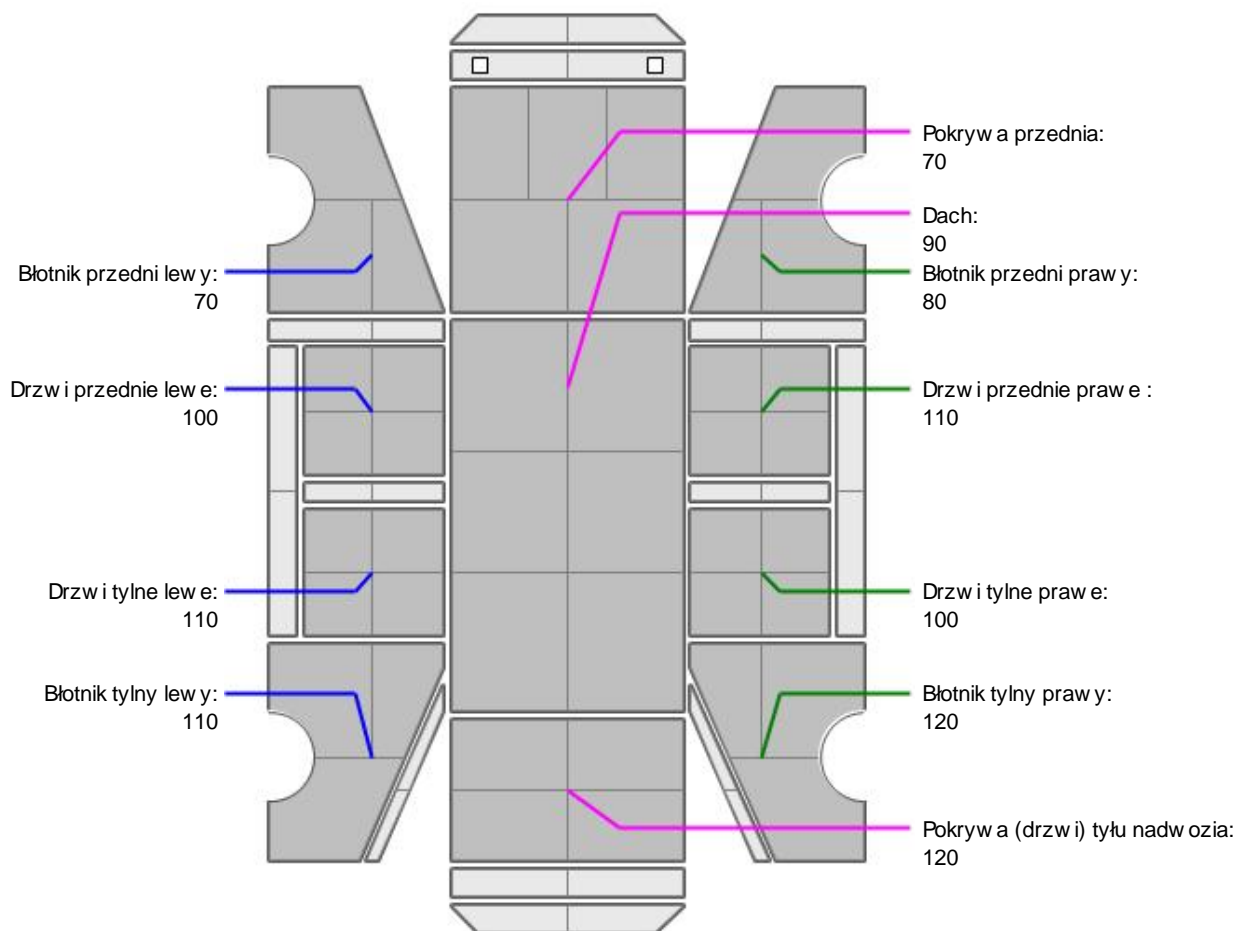
KABINA KIEROWCY - Szkielet i poszycia zewnętrzne

L.p.	Nazwa elementu	L / P	Rodzaj uszkodzenia	Opis	Fot. nr
1	Pokrywa przednia		Odpryski powłoki lakierowej		
2	Drzwi boczne przednie	L	Odpryski powłoki lakierowej		
3	Drzwi boczne przednie	P	Zarysowania i odpryski powłoki lakierowej		
4	Drzwi boczne tylne	L	Zarysowania powłoki lakierowej		
5	Drzwi boczne tylne	P	Zarysowania powłoki lakierowej		
6	Błotnik tylny	P	Zarysowania powłoki lakierowej		

Na pozostałych elementach obłachowania bryły nadwozia stwierdzono również typowe dla jego okresu eksploatacji uszkodzenia powłoki lakierowej (zarysowania, odpryski, itp.). Szczegółowy stan pojazdu zobrazowany w dokumentacji zdjęciowej.



KABINA KIEROWCY – Opis powłoki lakierowej



L.p.	Nazwa elementu	L / P	Grubość powłoki [µm]	Opis
1	Pokrywa przednia		70	
2	Dach		90	
3	Błotnik przedni	L	70	
4	Drzwi przednie	L	100	
5	Drzwi tylne	L	110	
6	Błotnik tylny	L	110	
7	Błotnik przedni	P	80	
8	Drzwi przednie	P	110	
9	Drzwi tylne	P	100	
10	Błotnik tylny	P	120	
11	Pokrywa (drzwi) tyłu nadwozia		120	

Podane przedziały grubości powłoki lakierowej, dotyczą punktów pomiarowych. Nie mogą być traktowane jako gwarancja, że grubość powłoki lakierowej w innych punktach nie wykracza poza te przedziały. Pomiar powłoki lakierowej został wykonany urządzeniem bezdźwiękowym w posiadaniu rzeczoznawcy. Pomiar wykonany innym przyrządem może się różnić.



WYPOSAŻENIE ZEWNĘTRZNE

L.p.	Nazwa elementu	L / P	Rodzaj uszkodzenia	Opis	Fot. nr
1	Zderzak przedni		Zarysowania i odpryski powłoki lakierowej, wgnieciony		

2	Zderzak tylny		Zarysowania powłoki lakierowej		
3	Lampa zespolona tylna	P	Zarysowana		



KABINA KIEROWCY – Wyposażenie wewnętrzne

Wnętrze pojazdu nosi typowe dla jego okresu eksploatacji zabrudzenia oraz zużycie wszystkich elementów.

JAZDA KONTROLNA

- | | | |
|---|-----------------------------------|----------|
| 1 | Główny napęd silnika | BEZ UWAG |
| 2 | Praca układu kierowniczego | BEZ UWAG |
| 3 | Główny zawieszający (stuki) | BEZ UWAG |
| 4 | Zmiana biegów, działanie sprzęgła | BEZ UWAG |
| 5 | Skuteczność hamulca zasadniczego | BEZ UWAG |
| 6 | Skuteczność hamulca pomocniczego | BEZ UWAG |

Próba ruchowa przeprowadzona na niewielkim dystansie, na zimnym silniku, w warunkach parkingowych, z prędkością do 15 km/h.

DOKUMENTY I KOMPLETACJA POJAZDU

- | | | |
|---|------------------------|---------------|
| 1 | Kluczyki (ilość sztuk) | okazano 2szt. |
| 2 | Dowód rejestracyjny | TAK |
| 3 | Instrukcja obsługi | TAK |
| 4 | Trójkąt ostrzegawczy | TAK |

POZOSTAŁE INFORMACJE

- Pochodzenie pojazdu**
Krajowy
- Badanie poprawności numerów identyfikacyjnych**
Numer VIN wybity na karoserii oraz numer VIN tabliczki znamionowej zgodny z DR.
- Weryfikacja odczytanego stanu drogomierza**
Odczytany z licznika.

Zastrzeżenia ograniczające opinię.

ü Zawarte w niniejszej Ocenie/Raporcie informacje (w tym dotyczące wyposażenia) służy jedynie ogólnym celom informacyjnym. Ocena/Raport nie może być zatem traktowana jako oferta w rozumieniu przepisów Kodeksu Cywilnego oraz opisu towaru ani zapewnienia w rozumieniu art. 4 Ustawy z dnia 27 lipca 2002 roku o szczególnych warunkach sprzedaży konsumenckiej.

ü Ocena/Raport została sporządzona w celu ustalenia istnienia albo nieistnienia uszkodzeń nieakceptowalnych podczas korzystania z samochodu lub innych okoliczności uzgodnionych w zleceniu. Ocena/Raport nie obejmuje typowych uszkodzeń wynikających z eksploatacji samochodu oraz jego standardowego użytkowania.

ü Jeżeli chcesz traktować ten dokument jako źródło wiedzy o samochodzie przy jego zakupie, czynisz to na własną odpowiedzialność. Rzeczoznawca Sp. j. nie ponosi odpowiedzialności za takie użycie tej Oceny/Raporcie.

ü Niniejsza wycena służy wyłącznie do oszacowania wartości rynkowej przedmiotu wyceny i nie może być wykorzystywana do żadnego innego celu, niż wymieniony powyżej. W szczególności wycena nie może stanowić podstawy do oceny cech i stanu wycenianego obiektu przy jego zakupie.

ü Rzeczoznawca nie bierze na siebie odpowiedzialności za wady ukryte (prawne i fizyczne) oraz ewentualne skutki wynikające z dalszego użytkowania przedmiotu wyceny, a także z skutki wykorzystania samej wyceny.

ü Powyższa wycena nie jest ekspertyzą stanu technicznego przedmiotu wyceny i za taką nie może być uznawana, w szczególności nie może być traktowana jako gwarancja sprzedaży przedmiotu wyceny za oszacowaną wartość.

ü Wycenę przeprowadzono w oparciu o dostarczoną dokumentację oraz badanie organoleptyczne wycenianego obiektu. Nie prowadzono badań diagnostycznych oraz weryfikacji warsztatowej przedmiotu wyceny.

ü Nie stwierdzono dodatkowych niesprawności i/lub uszkodzeń i/lub braków w zakresie możliwym do ustalenia w warunkach oględzin tj. bez dostępu do spodu pojazdu, specjalistycznego sprzętu diagnostycznego, jazdy próbnej wykonanej w warunkach drogowych z obciążeniem.

ü Rzeczoznawca podczas oględzin poza warszatem nie jest w stanie stwierdzić wypadkowej przeszłości pojazdu. W przypadku podwyższonych wartości pomiarów powłoki lakierowej, konieczna jest ekspertyza w warunkach warsztatowych.

ü Rok produkcji pojazdu - nie weryfikowano. Przyjeto w oparciu o dane przekazane przez Zleceniodawcę.

ü Niniejsza wycena nie może być publikowana w całości w jakimkolwiek dokumencie bez zgody wykonawców i bez uzgodnienia z nimi formy i treści takiej publikacji. Zakaz publikacji nie dotyczy posługiwania się wyceną w umowach cywilno-prawnych zawieranych przez zleceniodawcę i dotyczących przedmiotu.

ü Przed odbiorem pojazdu, kupujący zobowiązany jest do konfrontacji rzeczywistego stanu z informacjami zawartymi w wycenie. Odbiór przedmiotu jest równoznaczny ze zrzeczeniem się wszelkich roszczeń, co do stanu technicznego.

ü Nie badano poprawności i/lub budowy numerów identyfikacyjnych/seryjnych obiektu oraz nie weryfikowano prawdziwości danych obiektu.

ü Niniejsza wycena nie może być traktowana jako gwarancja sprzedaży przedmiotu wyceny za oszacowaną wartość.

ü W przypadku ujawnienia dodatkowych informacji dotyczących przedmiotowego pojazdu, niedostępnych w czasie wykonywania niniejszej opinii, zaprezentowane stanowisko może ulec zmianie.

ü W opinii założono, że nie wykryto żadnych faktów, które mogłyby istotnie wpływać na wartość wycenionego pojazdu, jeżeli w opisie pojazdu nie widnieje inaczej.

ü Rzeczoznawca nie ponosi odpowiedzialności za ewentualne błędy wynikające z przedstawionych informacji otrzymanych od użytkownika/sprzedawcy/zamawiającego wycenę, jeżeli brak podstaw do kwestionowania ich zgodnie ze stanem rzeczywistym lub te ustalenie stanu rzeczywistego przez rzeczoznawcę było niemożliwe lub znacznie utrudnione.

ü Wyposażenie standardowe wg. Info - Ekspert/Eurotax. Rzeczoznawca nie ponosi odpowiedzialności za ewentualne błędy programu. Opis stanu technicznego pojazdu jest ważny na dzień oględzin. Rzeczoznawca nie bierze odpowiedzialności za zmiany stanu pojazdu wynikające z dalszej eksploatacji lub postoju (np. uszkodzenie akumulatora, powiększenie lub powstanie ognisk korozji, uszkodzenie układu hamulcowego, itp.).

ü Jeżeli elementy jednostki napędowej, układu przeniesienia napędu itp., są rozmontowane, rzeczoznawca nie weryfikuje kompletności poszczególnych układów. Możliwość wystąpienia braków w kompletacji (np. ze względu na wykorzystanie unieruchomionego pojazdu jako „dawcy części”).

ü Nie weryfikowano odczytanego stanu drogomierza z zapisami w urządzeniach elektronicznych pojazdu.

Dokument wystawiony elektronicznie, ważny bez podpisu

DOKUMENTACJA FOTOGRAFICZNA



Fot. nr 1



Fot. nr 2



Fot. nr 3



Fot. nr 4



Fot. nr 5



Fot. nr 6



Fot. nr 7



Fot. nr 8



Fot. nr 9



Fot. nr 10



Fot. nr 11



Fot. nr 12



Fot. nr 13



Fot. nr 14



Fot. nr 15



Fot. nr 16



Fot. nr 17



Fot. nr 18



Fot. nr 19



Fot. nr 20



Fot. nr 21



Fot. nr 22



Fot. nr 23



Fot. nr 24



Fot. nr 25



Fot. nr 26



Fot. nr 27



Fot. nr 28



Fot. nr 29



Fot. nr 30



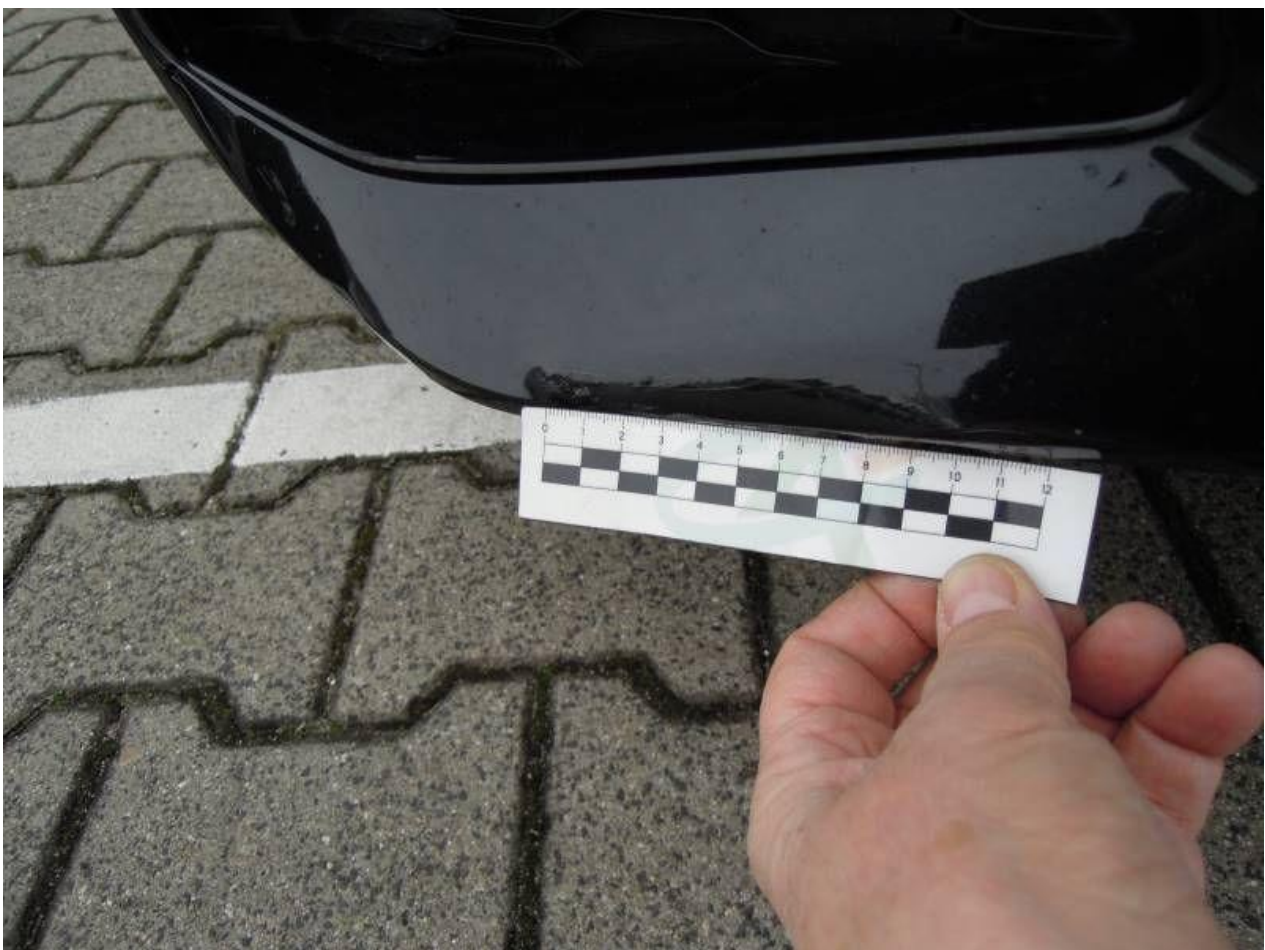
Fot. nr 31



Fot. nr 32



Fot. nr 33



Fot. nr 34



Fot. nr 35



Fot. nr 36



Fot. nr 37



Fot. nr 38



Fot. nr 39



Fot. nr 40



Fot. nr 41



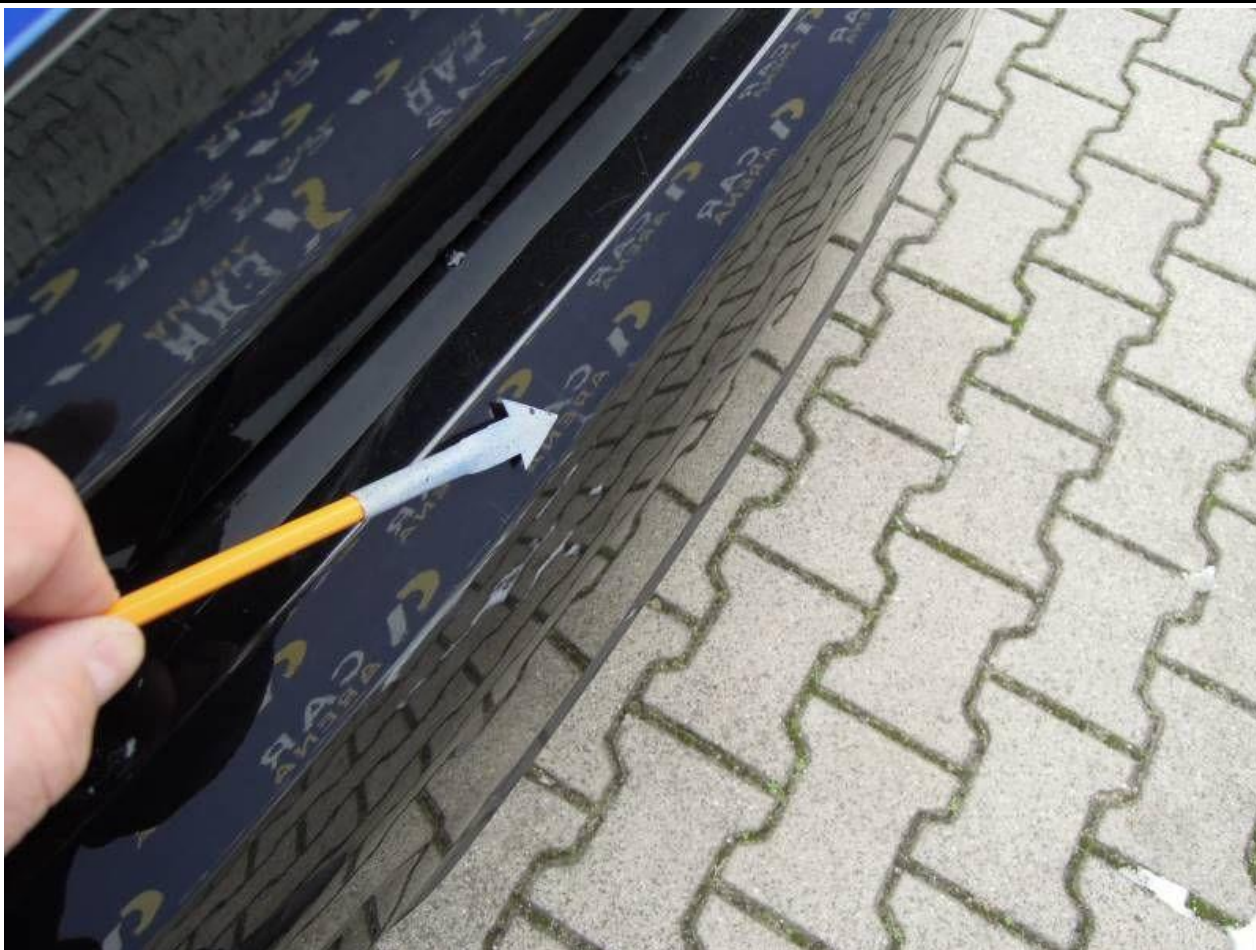
Fot. nr 42



Fot. nr 43



Fot. nr 44



Fot. nr 45



Fot. nr 46



Fot. nr 47



Fot. nr 48



Fot. nr 49



Fot. nr 50



Fot. nr 51



Fot. nr 52



Fot. nr 53



Fot. nr 54



Fot. nr 55



Fot. nr 56



Fot. nr 57



Fot. nr 58



Fot. nr 59



Fot. nr 60



Fot. nr 61



Fot. nr 62



Fot. nr 63



Fot. nr 64



Fot. nr 65



Fot. nr 66



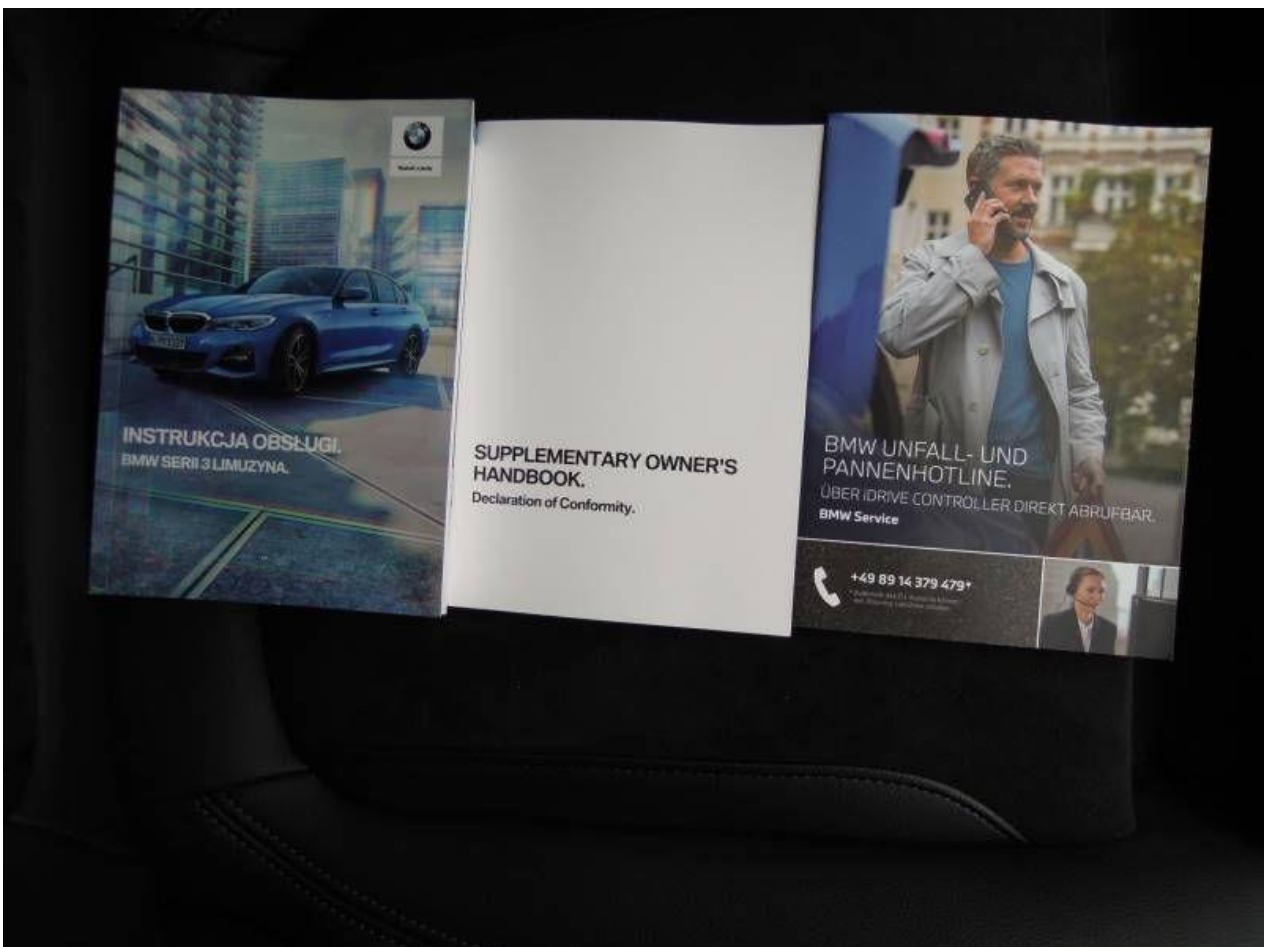
Fot. nr 67



Fot. nr 68



Fot. nr 69



Fot. nr 70



Fot. nr 71



Fot. nr 72



Fot. nr 75

Dokument wystawiony elektronicznie, wa ny bez podpisu