

Nr zlecenia: 132/13/01/2025/CarArena STANDARD

z dnia: 2025/01/13

Zleceniodawca:

CARARENA - Aukcje Samochodowe
ul. Budowlanych 7
62-081 Baranowo

Rzeczoznawca:

Przemysław Kalu ny/zatw. Pion Weryfikacyjny eRzeczoznawcy



P o g l d o w y R a p o r t S t a n u T e c h n i c z n e g o

Zadanie: Ocena stanu technicznego i określenie wartości rynkowej pojazdu

DANE IDENTYFIKACYJNE POJAZDU		Dane: [O] I-2025
Rodzaj pojazdu:	Samochód osobowy	VIN: W B A 3 1 D Y 0 4 0 F N 2 3 4 3 9
Marka:	BMW	Nr rejestracyjny: PZ552XR
Model pojazdu:	320 Diesel Mild Hybrid MR`19 E6d G20	Nr Info-Ekspert: 003-06016
Wersja:	xDrive M Sport Steptronic	Rok produkcji: 2022
Wskaźnik drogowy	59500 km	
Data pierwszej rejestracji	2022/08/22	
Data wykonania badania technicznego	2025/08/22	
Rodzaj nadwozia	sedan 4 drzwiowy	
Dopuszczalna masa całkowita	2205 kg*	
Jednostka napędowa	z zapł. samoczynnym Mild Hyb. (olej nap.)	
Pojemność / Moc silnika	1995 ccm / 140kW (190KM)	
Doładowanie	Turbosp. z chłodn. powietrza	
Liczba cylindrów / Układ cylindrów / Liczba zaworów	4 / rz dowy / 16	
Rodzaj skrzyni biegów	automatyczna	
Rodzaj napędu	4WD (4x4)	
Kolor powłoki lakierowej, (rodzaj lakieru)	niebieski 2-warstwowy z efektem metalicznym	

WYPOSAŻENIE STANDARDOWE	
L.p. Nazwa elementu wyposażenia	L.p. Nazwa elementu wyposażenia
1 ABS - system zapobiegający blokowaniu kół	34 Pakiet schowków dodatkowych
2 Asystent uwagi	35 Pedale i podnósek M
3 Autoalarm	36 Podłokietnik centralny przedni regulowany
4 ConnectedDrive Services	37 Podłokietnik siedzenia tylnych
5 Czujniki ciśnienia powietrza w oponach	38 Podsuftka BMW Individual w kolorze antracytowym
6 Dywaniki podłogowe specyficzne dla M (tylko)	39 Poduszka powietrzna kierowcy

	z KGNL/MANL)		
7	Dywaniki welurowe	40	Poduszka powietrzna pasa era z mo liwo ci odł czenia
8	Emergency call	41	Poduszki powietrzne boczne przednie
9	Fotele przednie sportowe	42	Przednie progi wej ciowe M
10	Funkcja Follow-Me-Home	43	Przycisk Start/Stop
11	Gło niki 6 szt.	44	Skrzynia biegów automatyczna Steptronic sportowa
12	Gniazdo 12V w przednim schowku	45	System dynamicznej kontroli trakcji DTC
13	Hamulec postojowy elektromechaniczny z funkcj Auto Hold	46	System odzyskiwania energii w trakcie hamowania
14	Immobilizer	47	System stabilizacji toru jazdy DSC
15	Kierownica wielofunkcyjna	48	wiatła p/mgielne LED
16	Klimatyzacja automatyczna 3 strefowa	49	wiatła tylne LED
17	Klucz samochodowy z oznaczeniem M	50	Tapicerka poł czenie alkantary i sensatec w kolorze czarnymz kontrastowym przeszyciem
18	Kolumna kierownicy regulowana	51	Tarcze kół aluminiowe 18" "Double Spoke 790 M Bicolor"
19	Kombinacja instrumentów ze specyficznym wy wietlaczem M	52	Telefonia ulepszona z rozszerzon ł czno ci
20	Ko cówki układu wydechowego podwójne	53	Teleservices
21	Kurtyny powietrzne boczne	54	Tempomat z funkcj hamowania
22	Lakier niemetalizowany Biel alpejska	55	Trójk t ostrzegawczy
23	Listwy dachowe w kolorze nadwozia	56	Tuner radiowy cyfrowy DAB
24	Listwy ozdobne aluminium Tetragon	57	Wspomaganie układu kierowniczego elektromechaniczne Servotronic
25	Lusterko wewn trzne ciemniane automatycznie	58	Wyko czenie wn trza listwy ozdobne srebrne, kwarc matowy
26	Mechanizm ró nicowy tylnego mostu z blokad elektroniczn	59	Zabezpieczenie kół przed kradzie
27	Mocowanie fotelików dzieci cych na skrajnych siedzeniach Ilrz du	60	Zaglówki siedze tylnych składane
28	Obramowania Shadow Line BMW Individual	61	Zamek centralny zdalnie sterowany
29	Oparcie siedze tylnych dzielone na 3 cz ci i składane	62	Zawieszenie M Sport wraz z opcja zmienne zawieszenia sportowe sterowanie 2VL
30	O wietlenie Ambiente	63	Zawieszenie sportowe M
31	O wietlenie powitalne	64	Zestaw naprawczy opon
32	Oznaczenie M na przednim prawym i lewym panelu bocznym	65	Zł cza USB w konsoli centralnej typu A i C
33	Pakiet aerodynamiczny typu "M"	66	Zł cza USB w podłokietniku typu A i C

L.p. Nazwa pakietu / elementu pakietu wyposażenia standardowego

1	BMW Live Cockpit Kontroler iDrive System operacyjny BMW 7.0 Monitor pokładowy 8,8" dotykowy, rozdzielczo 1280x480 Zestaw wska ników 5,7"
2	Czujniki parkowania - przód/tył Czujniki parkowania - przód Czujniki parkowania - tył
3	Kierownica sportowa pokryta skór Kierownica sportowa Kierownica pokryta skór
4	Kierownica sportowa typu M pokryta skór Kierownica sportowa typu M Kierownica pokryta skór
5	Lusterka zewn trzne podgrzewane i regulowane elektrycznie Lusterka zewn trzne regulowane elektrycznie Lusterka zewn trzne podgrzewane elektrycznie
6	Pakiet Connected Usługi Concierge Services Usługi Connected Drive Usługi Zdalne

- 7 Szyby przednie i tylne regulowane elektrycznie
 - Szyby przednie regulowane elektrycznie
 - Szyby tylne regulowane elektrycznie
- 8 Zestaw głośnomówiący Bluetooth
 - Zestaw głośnomówiący "Bluetooth"
 - Wyświetlacz 5" dotykowy

WYPOSAŻENIE DODATKOWE

L.p. Nazwa elementu wyposażenia

- 1 Asystent parkowania
- 2 BMW Live Cockpit Professional z systemem nawigacji (dopłata)
 - System nawigacji satelitarnej
 - Wyświetlacz wskaźników 12,3"
 - System operacyjny BMW 7.0
 - Monitor pokładowy 10,25" dotykowy, rozdzielczość 1920x720
- 3 Fotele przednie podgrzewane
 - Fotel kierowcy podgrzewany
 - Fotel pasażera podgrzewany
- 4 Fotele przednie z podparciem odcinka lędźwiowego
 - Fotel pasażera z podparciem odcinka lędźwiowego
 - Fotel kierowcy z podparciem odcinka lędźwiowego
- 5 Hak holowniczy
- 6 Kierownica podgrzewana
- 7 Lakier metalizowany (dopłata)
- 8 Ogrzewanie postojowe
- 9 System Active Protection
- 10 Systemy asystujące kierowcy
 - System Speed Limit Info
 - System ostrzegania przed kolizją z tyłu
 - System ostrzegania o ruchu poprzecznym z tyłu pojazdu
 - Asystent martwego pola lusterek
 - System ostrzegania przed kolizją z pojazdem poprzedzającym i pieszymi z funkcją hamowania miejskiego
 - System ostrzegający przed niezamierzonym zmianą pasa ruchu z aktywną interwencją układu kier. przy przekroczeniu prędkości 70
- 11 Szyby tylne przyciemniane
- 12 Tarcze kół aluminiowe 17" "Double Spoke 775 Bicolor" (dopłata)
- 13 Zbiornik paliwa 59l

OPIS ZAMONTOWANEGO W POJEŻDŻENIU OGUMIENIA

Koło	Marka, typ	Bieżnik [mm]
Przednie lewe:	GOODYEAR 225/50 R17 98H XL UG PERFORMANCE G1 R-FLAT *FP	6,0
Przednie prawe:	GOODYEAR 225/50 R17 98H XL UG PERFORMANCE G1 R-FLAT *FP	6,0
Tylne lewe:	GOODYEAR 225/50 R17 98H XL UG PERFORMANCE G1 R-FLAT *FP	6,0
Tylne prawe:	GOODYEAR 225/50 R17 98H XL UG PERFORMANCE G1 R-FLAT *FP	6,0

KOREKTY WARTOŚCI POJAZDU

KOREKTA ZA PIERWSZĄ REJESTRACJĄ	(+)
KOREKTA ZA WYPOSAŻENIE	(+)
KOREKTA ZA PRZEBIEG	(+)
KOREKTY RÓŻNE:	
Stan utrzymania i dbałość o pojazd	(-)
Zadana szacunkowa korekta z tytułu wcześniejszych napraw	(-)
Regionalna sytuacja rynkowa	(-)
KOREKTY RÓŻNE RAZEM	(-)
KOREKTA ZA OGUMIENIE	(-)

UWAGI RZECZOZNAWCY DOTYCZ CE WYCENY
--

Koła dodatkowe 4 szt
 Opony Pirelli P-Zero
 225/40 R19, 93Y
 255/35 R19, 96Y - 5-6mm

Pojazd zweryfikowany w bazie danych historii pojazdu.gov.pl - bez uwag

Nie udostępniono specyfikacji wyposażenia fabrycznego wycenianego pojazdu. Mając na uwadze powyższe wyposażenie zostało ustalone na podstawie oględzin z natury. Aby ustalić specyfikację fabryczną wyposażenia należy zwrócić się do dealera. Nie można wykluczyć, że mogą występować różnice w wyposażeniu.

Oględziny wykonał: Janusz Chomicz
 Wycena wykonana: Przemysław Kalużyński

OPIS STANU TECHNICZNEGO ZESPOŁÓW POJAZDU



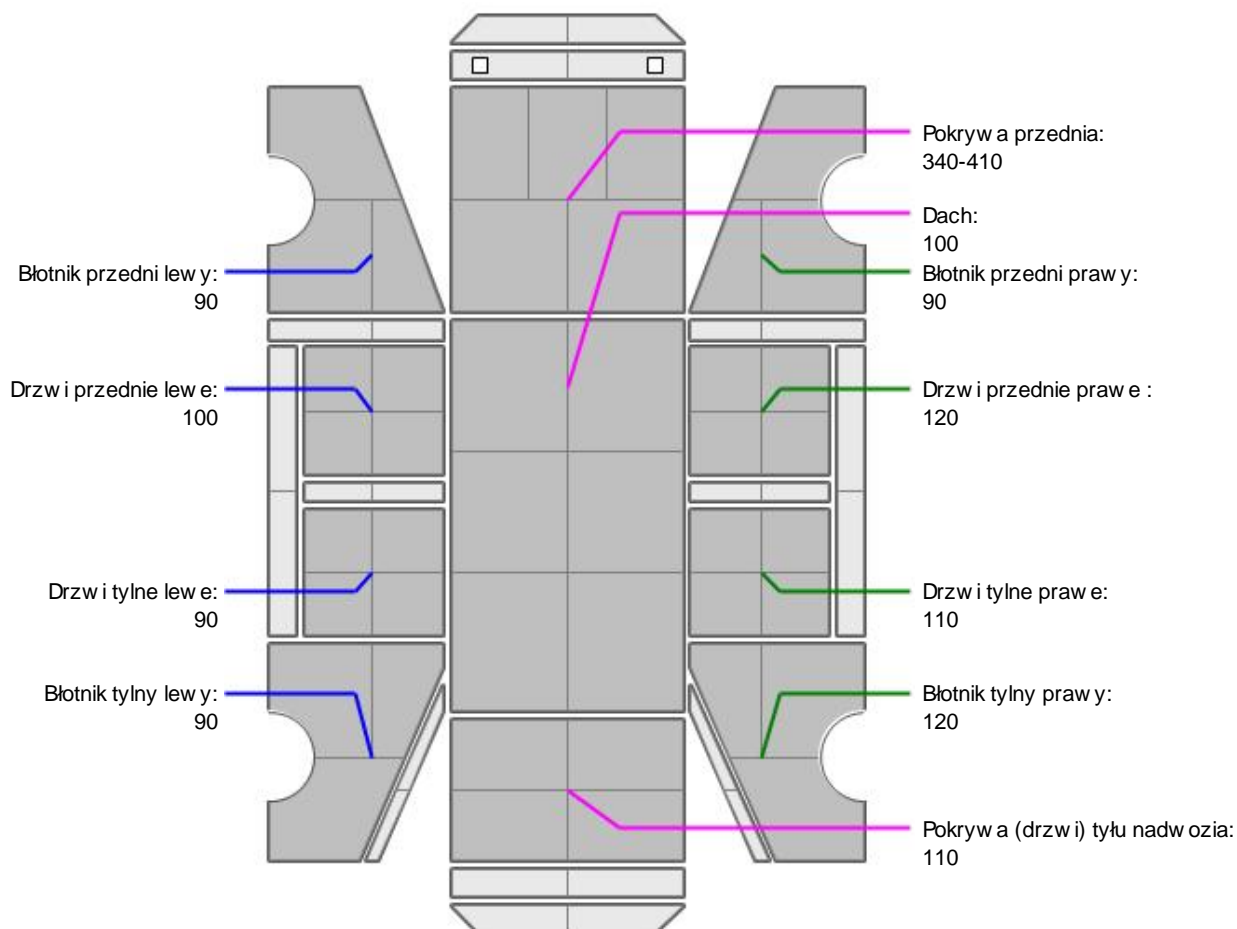
KABINA KIEROWCY - Szkielet i poszycia zewnętrzne

L.p.	Nazwa elementu	L / P	Rodzaj uszkodzenia	Opis	Fot. nr
1	Pokrywa przednia		Odpryski powłoki lakierowej		
2	Drzwi boczne przednie	L	Zarysowania powłoki lakierowej		
3	Drzwi boczne przednie	P	Odpryski powłoki lakierowej		
4	Drzwi boczne tylne	L	Odpryski powłoki lakierowej		
5	Drzwi boczne tylne + wnika	P	Odpryski powłoki lakierowej, zarysowania		

Na pozostałych elementach obłachowania bryły nadwozia stwierdzono również typowe dla jego okresu eksploatacji uszkodzenia powłoki lakierowej (zarysowania, odpryski, itp.)



KABINA KIEROWCY – Opis powłoki lakierowej



L.p.	Nazwa elementu	L / P	Grubość powłoki [µm]	Opis
1	Pokrywa przednia		340-410	
2	Dach		100	
3	Błotnik przedni	L	90	
4	Drzwi przednie	L	100	
5	Drzwi tylne	L	90	
6	Błotnik tylny	L	90	
7	Błotnik przedni	P	90	
8	Drzwi przednie	P	120	
9	Drzwi tylne	P	110	
10	Błotnik tylny	P	120	
11	Pokrywa (drzwi) tyłu nadwozia		110	

Podane przedziały grubości powłoki lakierowej, dotyczą punktów pomiarowych. Nie mogą być traktowane jako gwarancja, że grubość powłoki lakierowej w innych punktach nie wykracza poza te przedziały. Pomiar powłoki lakierowej został wykonany urządzeniem budowlanym w posiadaniu rzeczoznawcy. Pomiar wykonany innym przyrządem może się różnić.

**WYPOSA ENIE ZEWN TRZNE**

L.p.	Nazwa elementu	L / P	Rodzaj uszkodzenia	Opis	Fot. nr
1	Poszycie zderzaka przedniego		Zarysowane		
2	Poszycie zderzaka tylnego		Zarysowane		
3	Szyba przednia		Odpryski warstwy zewn trznej		

**KABINA KIEROWCY – Wyposa enie wewn trzne**

L.p.	Nazwa elementu	L / P	Rodzaj uszkodzenia	Opis	Fot. nr
1	Fotel tylny prawy		Rozdarcie materiału		
2	Wykładzina podłogi baga nika- pokrywa zamka		zarysowania		

Wn trze pojazdu nosi typowe dla jego okresu eksploatacji zabrudzenia oraz zu ycie wszystkich elementów.

JAZDA KONTROLNA

1	Gło no pracy silnika	BEZ UWAG
2	Przyspieszenia pojazdu	BEZ UWAG
3	Praca układu kierowniczego	BEZ UWAG
4	Gło no (stuki) zawieszenia	BEZ UWAG
5	Zmiana biegów, działanie sprz gła	BEZ UWAG
6	Gło no skrzyni biegów / bloku nap dowego	BEZ UWAG
7	Skuteczno hamulca zasadniczego	BEZ UWAG
8	Skuteczno hamulca pomocniczego	BEZ UWAG
9	Działanie drogom. i szybko ciomierza	BEZ UWAG
10	Wska nik temperatury silnika	BEZ UWAG
11	Skuteczno ogrzewania i przewietrzania	BEZ UWAG

Próba ruchowa przeprowadzona na zimnym silniku w warunkach parkingowych z pr dok ci do 15km/h.

DOKUMENTY I KOMPLETACJA POJAZDU

1	Kluczyki (ilo sztuk)	2szt
2	Dowód rejestracyjny	TAK
3	Instrukcja obsługi	TAK
4	Ga nica	TAK
5	Trójk t ostrzegawczy	TAK
6	Apteczka	TAK
7	Zabezpieczenia przeciw kradzie owe	TAK

Zastrzeżenia ograniczające opinie.

Ü Zawarte w niniejszej Ocenie/Raporcie informacje (w tym dotyczące wyposażenia) służy jedynie ogólnym celom informacyjnym.

Ocena/Raport nie może być zatem traktowana jako oferta w rozumieniu przepisów Kodeksu Cywilnego oraz opisu towaru ani zapewnienia w rozumieniu art. 4 Ustawy z dnia 27 lipca 2002 roku o szczególnych warunkach sprzedaży konsumenckiej.

Ü Ocena/Raport została sporządzona w celu ustalenia istnienia albo nieistnienia uszkodzeń nieakceptowalnych po zawarciu umowy korzystania z samochodu lub innych okoliczności uzgodnionych w zleceniu. Ocena/Raport nie obejmuje typowych uszkodzeń wynikających z eksploatacji samochodu oraz jego standardowego zużycia.

Ü Jeśli chcesz traktować ten dokument jako źródło wiedzy o samochodzie przy jego zakupie, czynisz to na własną odpowiedzialność. Rzeczoznawca sp. nie ponosi odpowiedzialności za takie użycie tej Oceny/Raporu.

Ü Niniejsza wycena służy wyłącznie do oszacowania wartości rynkowej przedmiotu wyceny i nie może być wykorzystywana do jakiegokolwiek innego celu, niewymienionego powyżej. W szczególności wycena nie może stanowić podstawy do oceny cech i stanu wycenianego obiektu przy jego zakupie.

Ü Rzeczoznawca nie bierze na siebie odpowiedzialności za wady ukryte (prawne i fizyczne) oraz ewentualne skutki wynikające z dalszego użytkowania przedmiotu wyceny, a także za skutki wykorzystania samej wyceny.

Ü Powyższa wycena nie jest ekspertyzą stanu technicznego przedmiotu wyceny i za taką nie może być uznawana, w szczególności nie może być traktowana jako gwarancja sprzedaży przedmiotu wyceny za oszacowaną wartość.

Ü Wycenę przeprowadzono w oparciu o dostarczoną dokumentację oraz badanie organoleptyczne wycenianego obiektu. Nie prowadzono badań diagnostycznych oraz weryfikacji warsztatowej przedmiotu wyceny.

Ü Nie stwierdzono dodatkowych niesprawności i/lub uszkodzeń i/lub braków w zakresie możliwym do ustalenia w warunkach oględzin tj. bez dostępu do spodu pojazdu, specjalistycznego sprzętu diagnostycznego, jazdy próbnej wykonanej w warunkach drogowych z obciążeniem.

Ü Rzeczoznawca podczas oględzin poza warszatem nie jest w stanie stwierdzić wypadkowej przeszłości pojazdu. Przypadku podwyższonych wartości pomiarów powłoki lakierowej, konieczna jest ekspertyza w warunkach warsztatowych.

Ü Rok produkcji pojazdu - nie weryfikowano. Przyjęto w oparciu o dane przekazane przez Zleceniodawcę.

Ü Niniejsza wycena nie może być publikowana w całości w jakimkolwiek dokumencie bez zgody wykonawców i bez uzgodnienia z nimi formy i treści takiej publikacji. Zakaz publikacji nie dotyczy posługiwania się wyceną w umowach cywilno-prawnych zawieranych przez zleceniodawcę i dotyczących przedmiotu.

Ü Przed odbiorem pojazdu, kupujący zobowiązany jest do konfrontacji rzeczywistego stanu z informacjami zawartymi w wycenie. Odbiór przedmiotu jest równoznaczny ze zrzeczeniem się wszelkich roszczeń, co do stanu technicznego.

Ü Nie badano poprawności i/lub budowy numerów identyfikacyjnych/seryjnych obiektu oraz nie weryfikowano prawdziwości danych obiektu.

Ü Niniejsza wycena nie może być traktowana jako gwarancja sprzedaży przedmiotu wyceny za oszacowaną wartość.

Ü Przypadku ujawnienia dodatkowych informacji dotyczących przedmiotowego pojazdu, niedostępnych w czasie wykonywania niniejszej opinii, zaprezentowane stanowisko może ulec zmianie.

Ü Opinii zało ono, że nie wykryto żadnych faktów, które mogłyby istotnie wpływać na wartość wycenionego pojazdu, jeżeli w opisie pojazdu nie widnieje inaczej.

Ü Rzeczoznawca nie ponosi odpowiedzialności za ewentualne błędy wynikające z przedstawionych informacji otrzymanych od użytkownika/sprzedawcy/zamawiającego wycenę, jeżeli brak podstaw do kwestionowania ich zgodności ze stanem rzeczywistym lub też ustalenie stanu rzeczywistego przez rzeczoznawcę było niemożliwe lub znacznie utrudnione.

Ü Wyposażenie standardowe wg. Info - Ekspert. Rzeczoznawca nie ponosi odpowiedzialności za ewentualne błędy programu. Opis stanu technicznego pojazdu jest wany na dzień oględzin. Rzeczoznawca nie bierze odpowiedzialności za zmiany stanu pojazdu wynikające z dalszej eksploatacji lub postoju (np. uszkodzenie akumulatora, powiększenie lub powstanie ognisk korozji, uszkodzenie układu hamulcowego, itp.)

Ü Jeżeli elementy jednostki napędowej, układu przeniesienia napędu itp., są rozmontowane, rzeczoznawca nie weryfikuje kompletności poszczególnych układów. Możliwość wystąpienia braków w kompletacji (np. ze względu na wykorzystanie unieruchomionego pojazdu jako „dawcy części”).

Ü Nie weryfikowano odczytanego stanu drogomierza z zapisami w urzędzeniach elektronicznych pojazdu.

Ü W przypadku pojazdów z niesprawnym akumulatorem lub bez niego - podłączenie sprawnego akumulatora nie gwarantuje sprawności technicznej pojazdu.

Dokument wystawiony elektronicznie, wany bez podpisu

DOKUMENTACJA FOTOGRAFICZNA



Fot. nr 1



Fot. nr 2



Fot. nr 3



Fot. nr 4



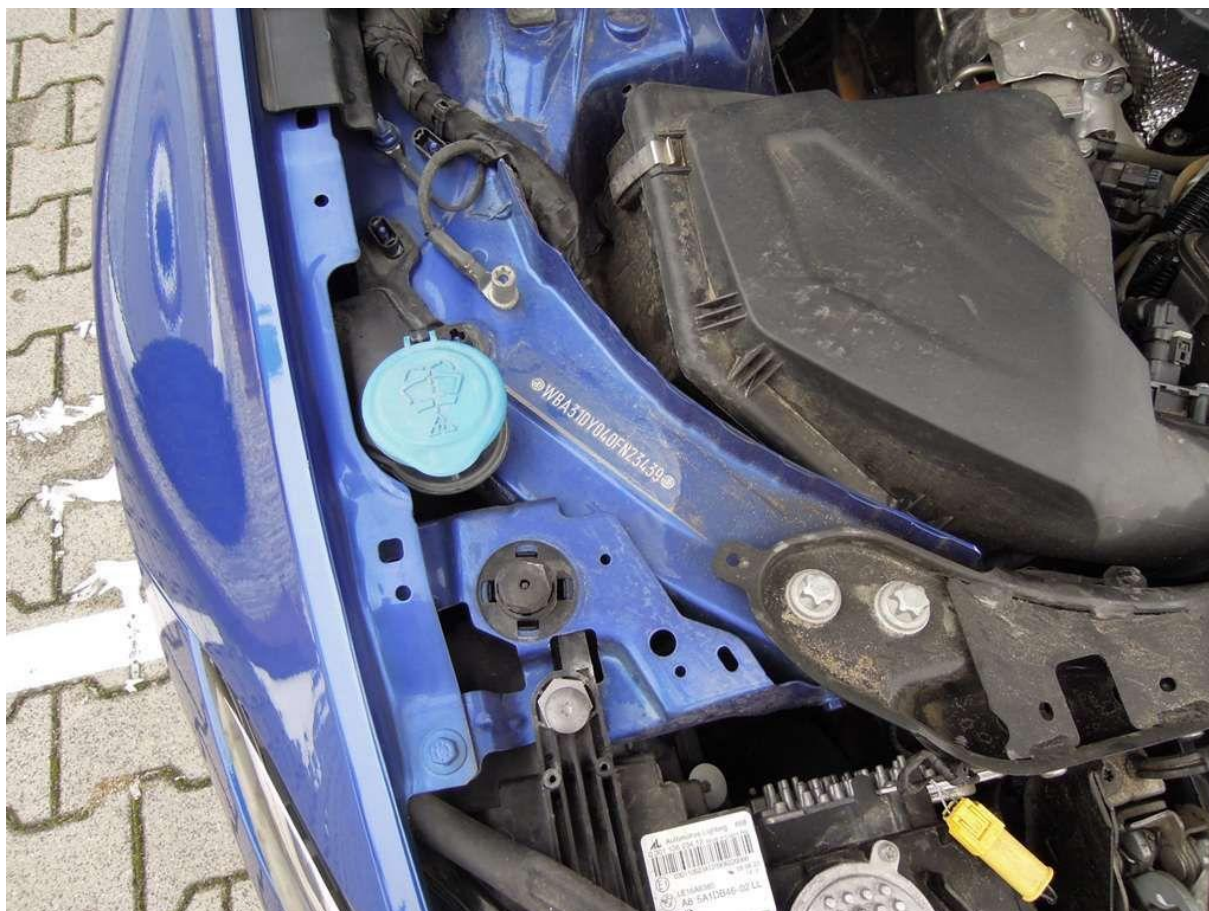
Fot. nr 5



Fot. nr 6



Fot. nr 7



Fot. nr 8



Fot. nr 9



Fot. nr 10



Fot. nr 11



Fot. nr 12



Fot. nr 13



Fot. nr 14



Fot. nr 15



Fot. nr 16



Fot. nr 17



Fot. nr 18



Fot. nr 19



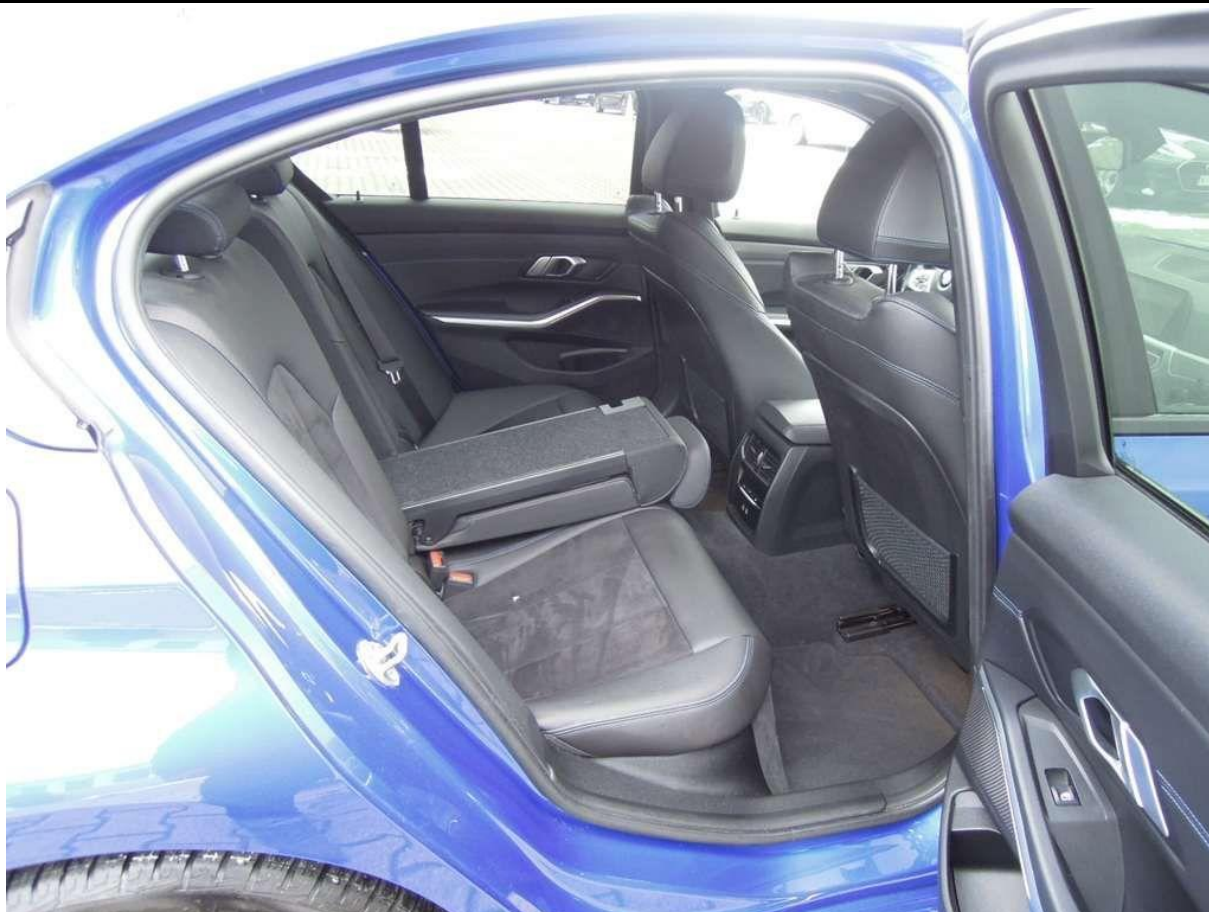
Fot. nr 20



Fot. nr 21



Fot. nr 22



Fot. nr 23



Fot. nr 24



Fot. nr 25



Fot. nr 26



Fot. nr 27



Fot. nr 28



Fot. nr 29



Fot. nr 30



Fot. nr 31



Fot. nr 32



Fot. nr 33



Fot. nr 34



Fot. nr 35



Fot. nr 36



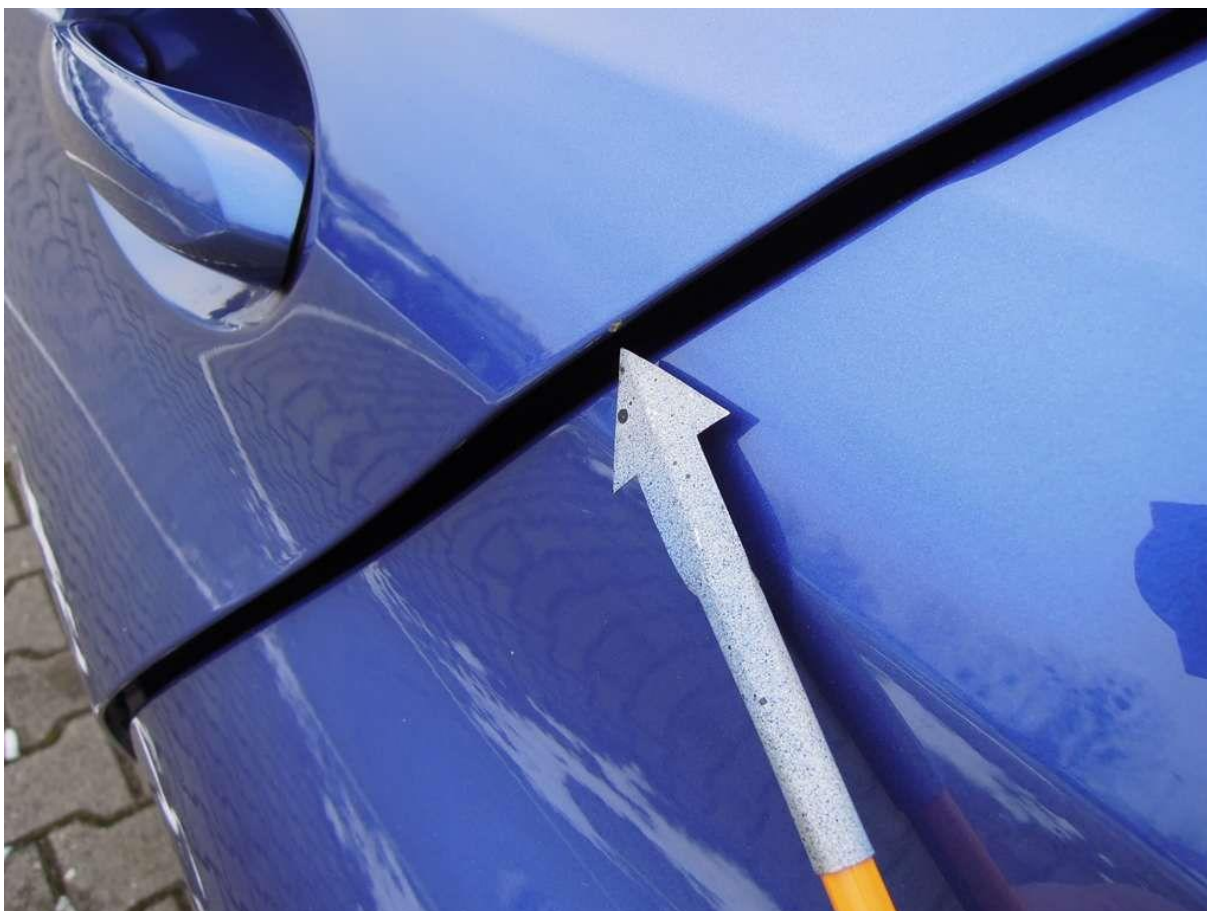
Fot. nr 37



Fot. nr 38



Fot. nr 39



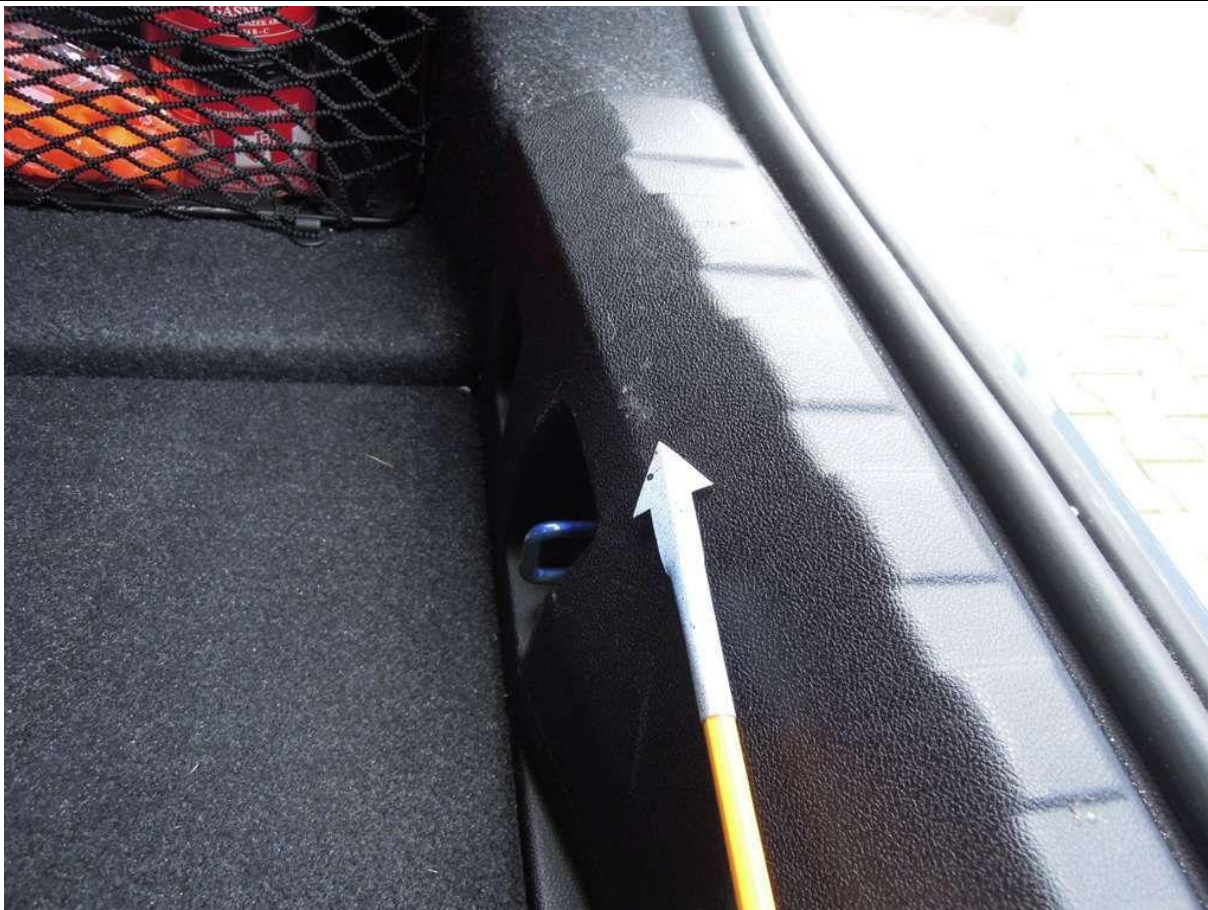
Fot. nr 40



Fot. nr 41



Fot. nr 42



Fot. nr 43



Fot. nr 44



Fot. nr 45



Fot. nr 46



Fot. nr 47



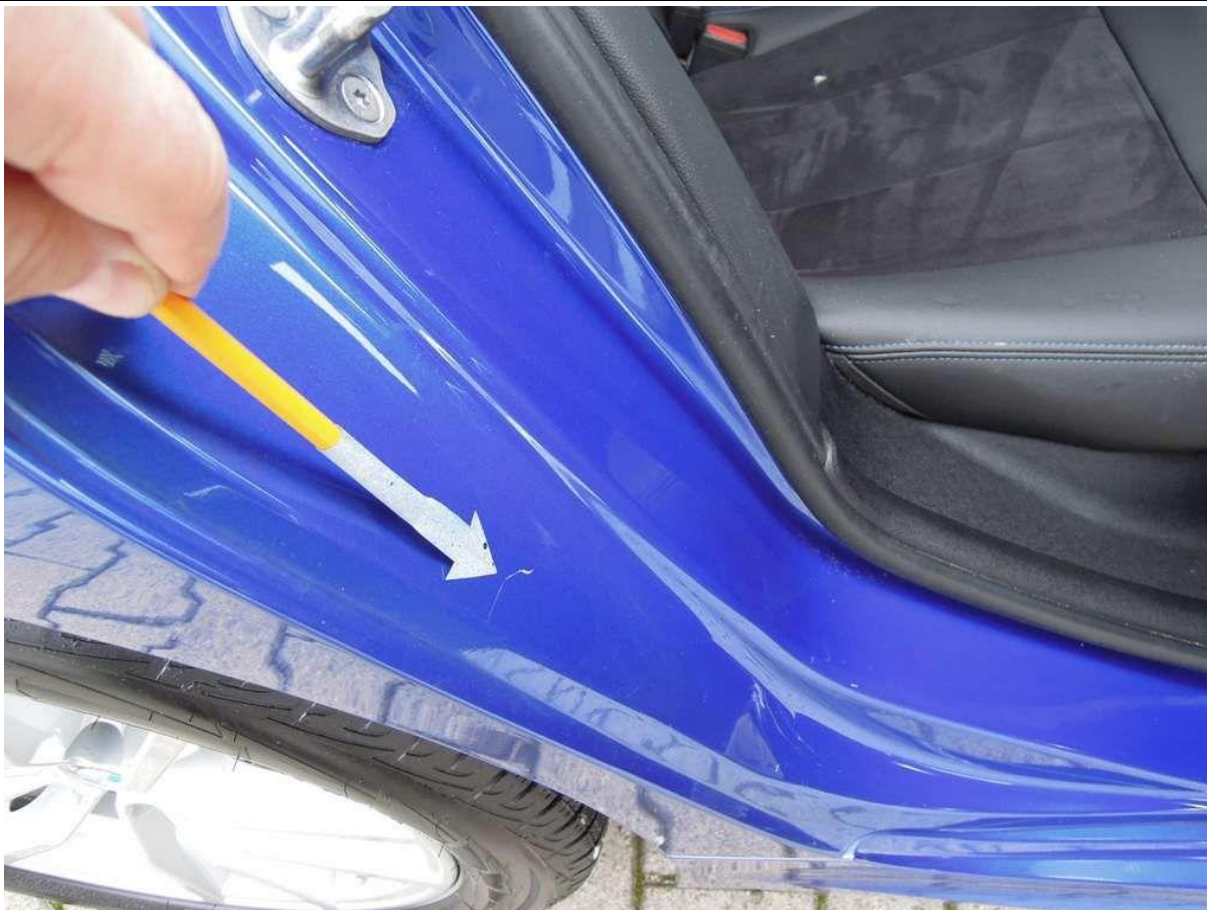
Fot. nr 48



Fot. nr 49



Fot. nr 50



Fot. nr 51



Fot. nr 52



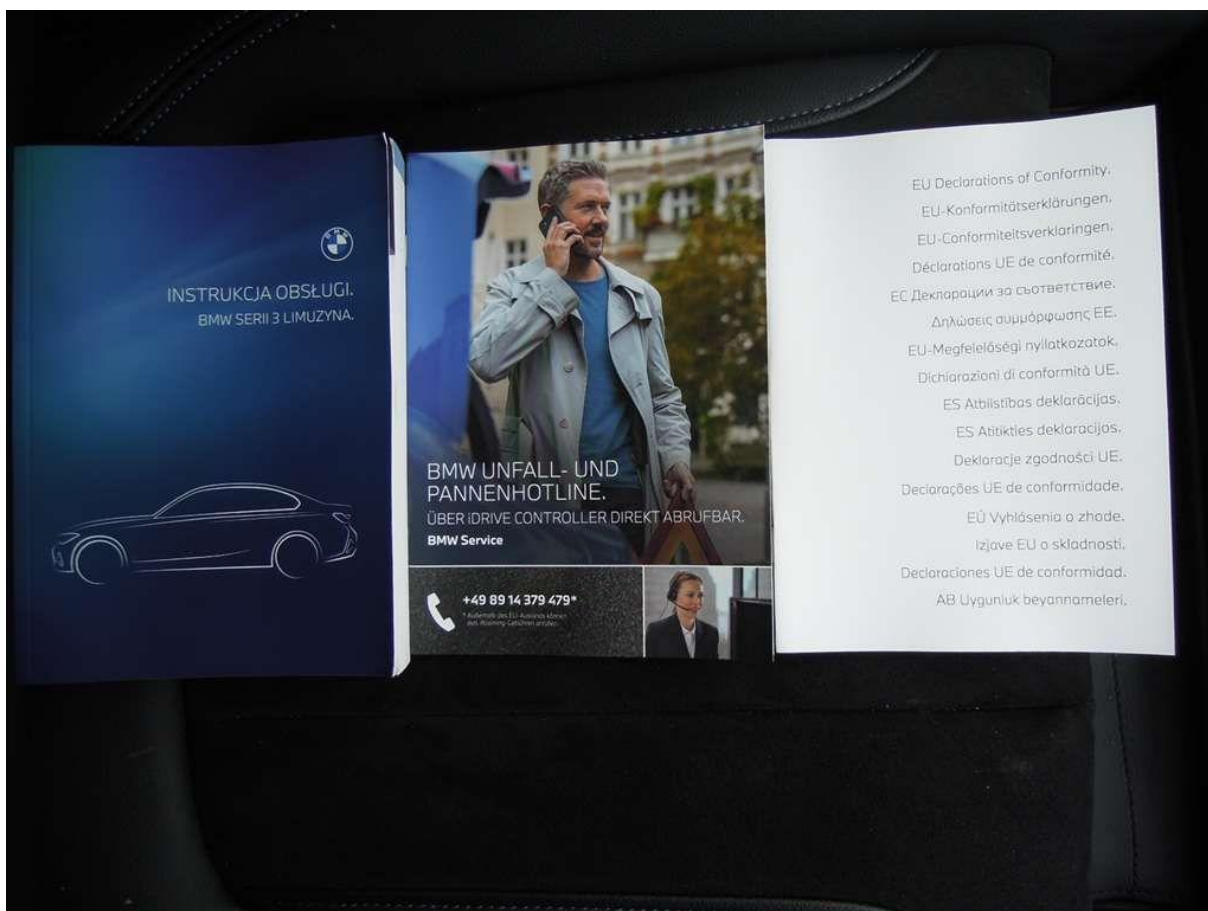
Fot. nr 53



Fot. nr 54



Fot. nr 55



Fot. nr 56



Fot. nr 57

Dokument wystawiony elektronicznie, wa ny bez podpisu