

Nr zlecenia: 43/29/11/2024/CarArena STANDARD

z dnia: 2024/11/29

Zleceniodawca:

CARARENA - Aukcje Samochodowe
ul. Budowlanych 7
62-081 Baranowo

Rzeczoznawca:

Albert Kalu ny/zatw. pion weryfikacyjny eRzeczoznawcy



Pogladowy raport stanu technicznego

Zadanie: Ocena stanu technicznego i okre lenie warto ci rynkowej pojazdu

DANE IDENTYFIKACYJNE POJAZDU

Dane: [O] XII-2024

Rodzaj pojazdu:	Samochód osobowy	VIN:	WAUZZZF22NN019618
Marka:	AUDI	Nr rejestracyjny:	GD1A868
Model pojazdu:	A7 Sportback Quattro 55 TFSI e Hybrid MR`18 E6	Nr Info-Ekspert:	002-03788
Wersja:	S tronic	Rok produkcji:	2021

Wskazanie drogomierza	133657 km
Data pierwszej rejestracji	2021/12/16
Data wa no ci badania technicznego	2026/12/09
Rodzaj nadwozia	coupe 5 drzwiowy
Dop. masa całkow.	2650 kg
Jednostka nap dowy	hybrydowa (benzyna/elekt.)
Pojemno / Moc silnika spalinowego	1984 ccm / 185kW (252KM)
Moc zespołu nap dowego	270kW (367KM)
Doładowanie	Turbosp. z chłodn. powietrza
Liczba cylindrów / Układ cylindrów / Liczba zaworów	4 / rz dowy / 16
Rodzaj skrzyni biegów	automatyczna
Rodzaj nap du	AWD (4x4)
Kolor powłoki lakierowej, (rodzaj lakieru)	Szary 2-warstwowy z efektem metalicznym

WYPOSA ENIE STANDARDOWE

L.p. Nazwa elementu wyposażenia	L.p. Nazwa elementu wyposażenia
1 ABS - system zapobiegający blokowaniu kół	31 Poduszka powietrzna kierowcy
2 Aplikacje dekoracyjne pokryte lakierem refleksyjnym	32 Poduszka powietrzna pasażera z możliwością odciążenia
3 Asystent światła drogowych	33 Poduszki powietrzne boczne
4 Audi connect telefon alarmowy i serwis (z możliwością kontroli samochodu)	34 Reflektory przednie w technice LED
5 Audi virtual cockpit Plus	35 Spoiler dachowy S line
6 Autoalarm z zabezpieczeniem przed odholowaniem	36 System "Audi pre sense basic"
7 Blokada prędkości maksymalnej elektroniczna	37 System Audi Drive Select
8 Czujnik kontroli napięcia pasów bezpieczeństwa	38 System Audi Music Interface
9 Dywaniki przód/tył	39 System elektronicznej kontroli toru jazdy ESP
10 Głośniki 10 szt.	40 System nawigacji Satelitarnej MMI Navigation Plus
11 Immobilizer	41 System Start/Stop z systemem rekuperacji
12 Kanapa tylna 2-miejscowa ze składanym i dzielonym oparciem (homologacja 4-osobowa)	42 System Top infotainment Premium
13 Klimatyzacja automatyczna 4 strefowa	43 Szyba przednia laminowana
14 Kolumna kierownicy regulowana	44 Szyby termoizolacyjne
15 Kurtyny powietrzne foteli przednich i siedzeń tylnych	45 rury zabezpieczające koła przed kradzieżą z systemem ostrzegającym o obluźwaniu sił koła
16 Listwy ozdobne wokół szyb w kolorze srebrnym	46 światła do jazdy dziennej LED
17 Listwy progowe aluminiowe	47 światła tylne LED
18 Lusterka zewnętrzne podgrzewane elektrycznie	48 Tapicerka tekstylna "Index"
19 Lusterka zewnętrzne regulowane elektrycznie	49 Tarcze kół aluminiowe 18" 10-ramienne Aero-design
20 Lusterka zewnętrzne w kolorze nadwozia	50 Tempomat z regulacją prędkości i limitem prędkości
21 Lusterka zewnętrzne z pamięcią położenia	51 Wskaźnik ciśnienia ogumienia
22 Lusterko wewnętrzne ciemniane automatycznie	52 Wspomaganie otwarcia i zamknięcia bagażnika elektryczne
23 Lusterko zewnętrzne pasażera z funkcją parkingów	53 Wspomaganie układu kierowniczego elektromechaniczne
24 Mechanizm różnicowy samoblokujący	54 Zagłówki foteli przednich
25 Mocowanie fotelika ISOFIX na przednim fotelu pasażera	55 Zamek centralny zdalnie sterowany
26 Mocowanie ISOFIX z top tether na skrajnych siedzeniach tylnych	56 Zawieszenie dynamiczne
27 Osłony przeciwsłoneczne z lusterkami do makijażu, podświetlanymi, po stronie kierowcy i pasażera	57 Zderzaki wzmocnione
28 Panel obsługi z przyciskami w matowej czerni	58 Zestaw naprawczy opon
29 Podłokietnik przedni komfortowy	59 Zestaw narzędzi
30 Podsufitka tekstylna	60 Złącze Bluetooth

L.p. Nazwa pakietu / elementu pakietu wyposażenia standardowego

- 1 Audio System Audi Sound
Wzmacniacz audio 180W
Głośniki 10 szt. wraz z głośnikiem centralnym w tablicy rozdzielczej i subwooferem w tylnej półce
- 2 Fotele przednie regulowane elektrycznie
Fotel kierowcy regulowany elektrycznie
Fotel kierowcy z pamięcią położenia
Fotel pasażera regulowany elektrycznie
- 3 Fotele przednie z regulacją elektryczną odcinka lędźwiowego
Fotel kierowcy z regulacją odcinka lędźwiowego elektryczną
Fotel pasażera z regulacją odcinka lędźwiowego elektryczną
- 4 Kierownica wielofunkcyjna pokryta skórą

- Kierownica wielofunkcyjna
- Kierownica pokryta skór
- 5 Rezygnacja z pakietu dla pal cych
 - Gniazdo 12V z tyłu
 - Schówek z przodu

WYPOSA ENIE DODATKOWE

L.p. Nazwa elementu wyposażenia

- 1 Audio System Bang & Olufsen Advanced Sound 3D (dopłata)
- 2 Fotele przednie sportowe "S"
- 3 Kierownica 3-ramienna sportowa, wielofunkcyjna pokryta skór (dopłata)
 - Kierownica wielofunkcyjna
 - Kierownica pokryta skór
 - Kierownica 3-ramienna sportowa
- 4 Lakier metalizowany "Szary Chronos"
- 5 Pakiet sportowy S Line
- 6 Szyby tylne przyciemnione (szyby privacy)
- 7 Tapicerka cz ciowo skórzana - kombinacja mikrofibra Dinamica ł czona ze skór (dopłata)
- 8 Tarcze kół aluminiowe 19" cz ciowo polerowane z szarymi wstawkami (dopłata)

OPIS ZAMONTOWANEGO W POJE DZIE OGUMIENIA

Koło	Marka, typ	Bieżnik [mm]
Przednie lewe:	MICHELIN 245/45 R19 102V XL PILOT ALPIN 5 TL	3,2
Przednie prawe:	MICHELIN 245/45 R19 102V XL PILOT ALPIN 5 TL	4,1
Tylne lewe:	MICHELIN 245/45 R19 102V XL PILOT ALPIN 5 TL	4,7
Tylne prawe:	MICHELIN 245/45 R19 102V XL PILOT ALPIN 5 TL	5,5

KOREKTY WARTO CI POJAZDU

KOREKTA ZA PIERWSZ REJESTRACJ	(+)
KOREKTA ZA WYPOSA ENIE	(+)
KOREKTA ZA PRZEBIEG	(-)
KOREKTY RÓ NE:	
Stan utrzymania i dbałość o pojazd	(-)
KOREKTY RÓ NE RAZEM	(-)
KOREKTA ZA OGUMIENIE	(-)

UWAGI RZECZOZNAWCY DOTYCZ CE WYCENY

Pojazd zweryfikowany w bazie danych historiapojazdu.gov.pl - bez uwag

Nie udost piono specyfikacji wyposażenia fabrycznego wycenianego pojazdu. Maj c na uwadze powy sze wyposażenie zostało ustalone na podstawie ogl dzin z natury. Aby ustali specyfikacje fabryczna wyposażenia nale y zwrócić się do dealera. Nie można wykluczyć, że mogą występować różnice w wyposażeniu.

Ogl dziny wykonał: Michał Trzeci ski

Wycena wykonana: Albert Kalu ny

OPIS STANU TECHNICZNEGO ZESPOŁÓW POJAZDU



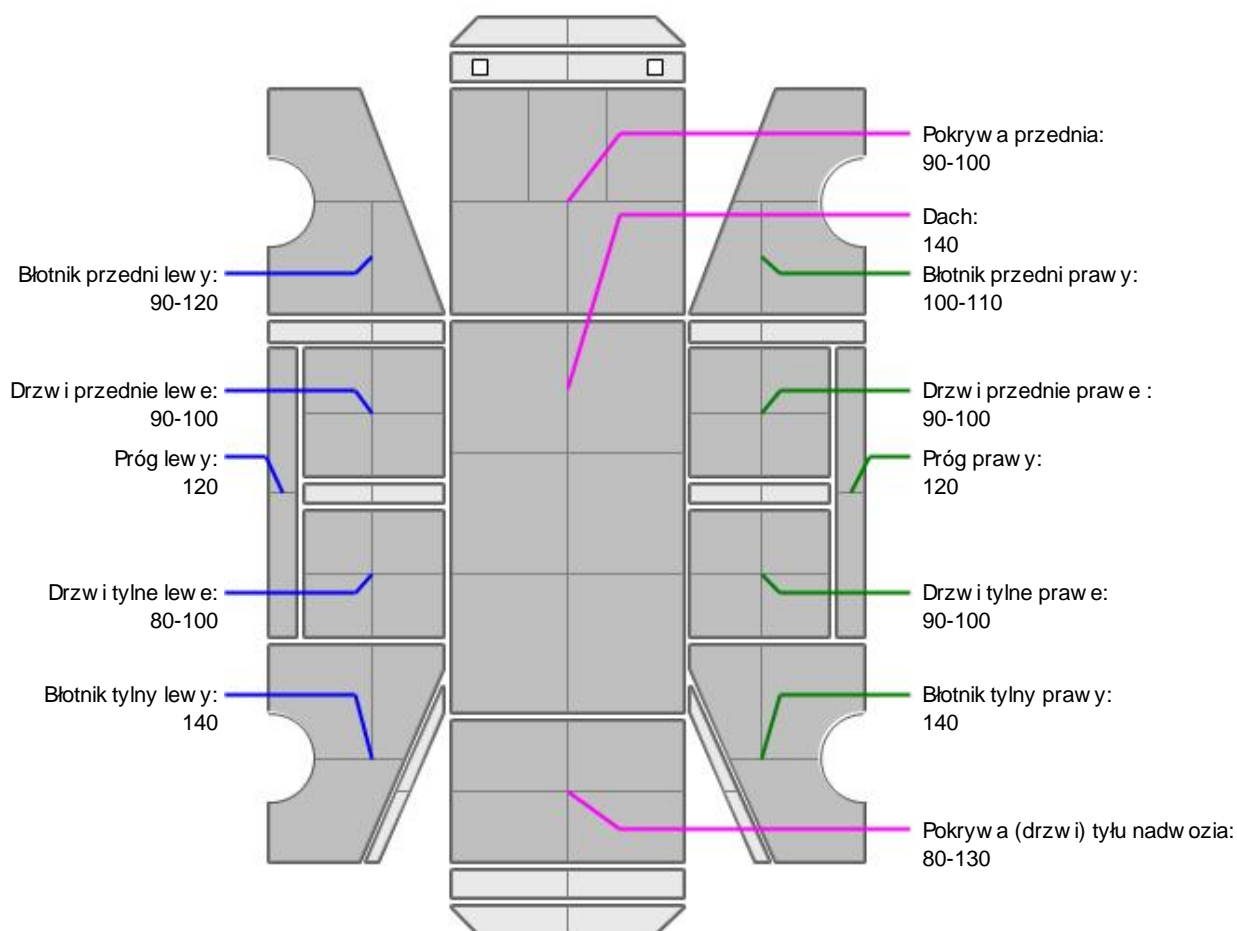
KABINA KIEROWCY - Szkielet i poszycia zewn trzne

L.p.	Nazwa elementu	L / P	Rodzaj uszkodzenia	Opis	Fot. nr
1	Wn ka drzwi tylnych	L	Zarysowania powłoki lakierowej		
2	Wn ka drzwi tylnych	P	Zarysowania powłoki lakierowej		
3	Błotnik przedni	L	Wgniecenia		
4	Pokrywa przednia		Odpryski powłoki lakierowej		
5	Drzwi boczne przednie	L	Odpryski powłoki lakierowej		
6	Drzwi boczne tylne	P	Zarysowania powłoki lakierowej		
7	Błotnik tylny	P	Zarysowania powłoki lakierowej		

Na pozostałych elementach oblacowania bryły nadwozia stwierdzono również typowe dla jego okresu eksploatacji uszkodzenia powłoki lakierowej (zarysowania, odpryski, itp.)



KABINA KIEROWCY – Opis powłoki lakierowej



L.p.	Nazwa elementu	L / P	Grubo powłoki [μm]	Opis
1	Pokrywa przednia		90-100	
2	Dach		140	
3	Błotnik przedni	L	90-120	
4	Próg	L	120	
5	Drzwi przednie	L	90-100	

6	Drzwi tylne	L	80-100	
7	Błotnik tylny	L	140	
8	Błotnik przedni	P	100-110	
9	Próg	P	120	
10	Drzwi przednie	P	90-100	
11	Drzwi tylne	P	90-100	
12	Błotnik tylny	P	140	
13	Pokrywa (drzwi) tyłu nadwozia		80-130	

Podane przedziały grubo ci powłoki lakierowej, dotyczą punktów pomiarowych. Nie mogą być traktowane jako gwarancja, a grubość powłoki lakierowej w innych punktach nie wykracza poza te przedziały. Pomiar powłoki lakierowej został wykonany przez dzień b d cym w posiadaniu rzeczoznawcy. Pomiar wykonany innym przyrządem może się różnić.



WYPOSAŻENIE ZEWNĘTRZNE

L.p.	Nazwa elementu	L / P	Rodzaj uszkodzenia	Opis	Fot. nr
1	Zderzak tylny		Zarysowany		
2	Szyba przednia		Odpryski warstwy zewnętrznej		



KABINA KIEROWCY – Wyposażenie wewnętrzne

L.p.	Nazwa elementu	L / P	Rodzaj uszkodzenia	Opis	Fot. nr
1	Fotel przedni kpl.	L	Poplamiony, zarysowania		
2	Fotel przedni kpl.	P	Poplamiony		
3	Kanapa tylna		Poplamiona		
4	Wykładzina dachu (podsufitka)		Zabrudzona		
5	Konsola środkowa		Zarysowania		
6	Poszycie tapicerskie drzwi bocznych przednich	L	Zarysowania		

Wnętrze pojazdu nosi typowe dla jego okresu eksploatacji zabrudzenia oraz zużycie wszystkich elementów.



ZAWIESZENIE I KOŁA

L.p.	Nazwa elementu	L / P	Rodzaj uszkodzenia	Opis	Fot. nr
1	Tarcza koła przedniego ze stopu lekkiego	L	Zadrapania krawędzi bocznej		
2	Tarcza koła przedniego ze stopu lekkiego	P	Zadrapania krawędzi bocznej		
3	Tarcza koła tylnego ze stopu lekkiego	L	Zadrapania krawędzi bocznej		
4	Tarcza koła tylnego ze stopu lekkiego	P	Zadrapania krawędzi bocznej		

JAZDA KONTROLNA

- | | | |
|---|-----------------------------------|----------|
| 1 | Głośno pracujący silnik | BEZ UWAG |
| 2 | Praca układu kierowniczego | BEZ UWAG |
| 3 | Zmiana biegów, działanie sprzęgła | BEZ UWAG |

4	Skuteczno hamulca zasadniczego	BEZ UWAG
5	Skuteczno hamulca pomocniczego	BEZ UWAG
6	Działanie drogom. i szybko ciomierza	BEZ UWAG
7	Wska niki temperatury silnika	BEZ UWAG
8	Skuteczno ogrzewania i przewietrzania	BEZ UWAG

Próba ruchowa przeprowadzona na zimnym silniku w warunkach parkingowych z prędkości do 15km/h.

DOKUMENTY I KOMPLETACJA POJAZDU

1	Kluczyki (ilo sztuk)	2szt
2	Dowód rejestracyjny	TAK
3	Ga nica	TAK
4	Trójk t ostrzegawczy	TAK
5	Apteczka	TAK

Zastrzeżenia ograniczające opinię.

Ü Zawarte w niniejszej Ocenie/Raporcie informacje (w tym dotyczące wyposażenia) służy jedynie ogólnym celom informacyjnym. Ocena/Raport nie może być zatem traktowana jako oferta w rozumieniu przepisów Kodeksu Cywilnego oraz opisu towaru ani zapewnienia w rozumieniu art. 4 Ustawy z dnia 27 lipca 2002 roku o szczególnych warunkach sprzedaży konsumenckiej.

Ü Ocena/Raport została sporządzona w celu ustalenia istnienia albo nieistnienia uszkodzeń nieakceptowalnych podczas korzystania z samochodu lub innych okoliczności uzgodnionych w zleceniu. Ocena/Raport nie obejmuje typowych uszkodzeń wynikających z eksploatacji samochodu oraz jego standardowego użytkowania.

Ü Jeżeli chcesz traktować ten dokument jako źródło wiedzy o samochodzie przy jego zakupie, czynisz to na własną odpowiedzialność. Rzeczoznawca nie ponosi odpowiedzialności za takie użycie tej Oceny/Raporu.

Ü Niniejsza wycena służy wyłącznie do oszacowania wartości rynkowej przedmiotu wyceny i nie może być wykorzystywana do żadnego innego celu, niż wymieniony powyżej. W szczególności wycena nie może stanowić podstawy do oceny cech i stanu wycenianego obiektu przy jego zakupie.

Ü Rzeczoznawca nie bierze na siebie odpowiedzialności za wady ukryte (prawne i fizyczne) oraz ewentualne skutki wynikające z dalszego użytkowania przedmiotu wyceny, a także za skutki wykorzystania samej wyceny.

Ü Powyższa wycena nie jest ekspertyzą stanu technicznego przedmiotu wyceny i za taką nie może być uznawana, w szczególności nie może być traktowana jako gwarancja sprzedaży przedmiotu wyceny za oszacowaną wartość.

Ü Wycenę przeprowadzono w oparciu o dostarczoną dokumentację oraz badanie organoleptyczne wycenianego obiektu. Nie prowadzono badań diagnostycznych oraz weryfikacji warsztatowej przedmiotu wyceny.

Ü Nie stwierdzono dodatkowych niesprawności i/lub uszkodzeń i/lub braków w zakresie możliwym do ustalenia w warunkach oględzin tj. bez dostępu do spodu pojazdu, specjalistycznego sprzętu diagnostycznego, jazdy próbnej wykonanej w warunkach drogowych z obciążeniem.

Ü Rzeczoznawca podczas oględzin poza warszatem nie jest w stanie stwierdzić wypadkowej przeszłości pojazdu. W przypadku podwyższonych wartości pomiarów powłoki lakierowej, konieczna jest ekspertyza w warunkach warsztatowych.

Ü Rok produkcji pojazdu - nie weryfikowano. Przyjeto w oparciu o dane przekazane przez Zleceniodawcę.

Ü Niniejsza wycena nie może być publikowana w całości w jakimkolwiek dokumencie bez zgody wykonawców i bez uzgodnienia z nimi formy i treści takiej publikacji. Zakaz publikacji nie dotyczy posługiwania się wyceną w umowach cywilno-prawnych zawieranych przez zleceniodawcę i dotyczących przedmiotu.

Ü Przed odbiorem pojazdu, kupujący zobowiązany jest do konfrontacji rzeczywistego stanu z informacjami zawartymi w wycenie. Odbiór przedmiotu jest równoznaczny ze zrzeczeniem się wszelkich roszczeń, co do stanu technicznego.

Ü Nie badano poprawności i/lub budowy numerów identyfikacyjnych/seryjnych obiektu oraz nie weryfikowano prawdziwości danych obiektu.

Ü Niniejsza wycena nie może być traktowana jako gwarancja sprzedaży przedmiotu wyceny za oszacowaną wartość.

Ü W przypadku ujawnienia dodatkowych informacji dotyczących przedmiotowego pojazdu, niedostępnych w czasie wykonywania

niniejszej opinii, zaprezentowane stanowisko może ulec zmianie.

Ü W opinii zało ono, że nie wykryto żadnych faktów, które mogłyby istotnie wpływać na wartość wycenionego pojazdu, jeżeli w opisie pojazdu nie widnieją inaczej.

Ü Rzeczoznawca nie ponosi odpowiedzialności za ewentualne błędy wynikające z przedstawionych informacji otrzymanych od użytkownika/sprzedawcy/zamawiającego wyceny, jeżeli brak podstaw do kwestionowania ich zgodności ze stanem rzeczywistym lub te ustalenie stanu rzeczywistego przez rzeczoznawcę było niemożliwe lub znacznie utrudnione.

Ü Wyposażenie standardowe wg. Info - Ekspert. Rzeczoznawca nie ponosi odpowiedzialności za ewentualne błędy programu. Opis stanu technicznego pojazdu jest ważny na dzień oględzin. Rzeczoznawca nie bierze odpowiedzialności za zmiany stanu pojazdu wynikające z dalszej eksploatacji lub postoju (np. uszkodzenie akumulatora, powłoki lub powstanie ognisk korozji, uszkodzenie układu hamulcowego, itp.)

Ü Jeżeli elementy jednostki napędowej, układu przeniesienia napędu itp., są rozmontowane, rzeczoznawca nie weryfikuje kompletności poszczególnych układów. Możliwość wystąpienia braków w kompletacji (np. ze względu na wykorzystanie unieruchomionego pojazdu jako „dawcy części”).

Ü Nie weryfikowano odczytanego stanu drogomierza z zapisami w urządzeniach elektronicznych pojazdu.

Ü W przypadku pojazdów z niesprawnym akumulatorem lub bez niego - podłączenie sprawnego akumulatora nie gwarantuje sprawności technicznej pojazdu.

Ü Nie weryfikowano gwarancji, statusu pakietów serwisowych i kompletności w zakresie osprzętu dodatkowego, z którym przedmiot był zamówiony.

Dokument wystawiony elektronicznie, ważny bez podpisu

DOKUMENTACJA FOTOGRAFICZNA



Fot. nr 1



Fot. nr 2



2024/12/23 14:18

Fot. nr 3



2024/12/23 14:18

Fot. nr 4



Fot. nr 5



Fot. nr 6



Fot. nr 7



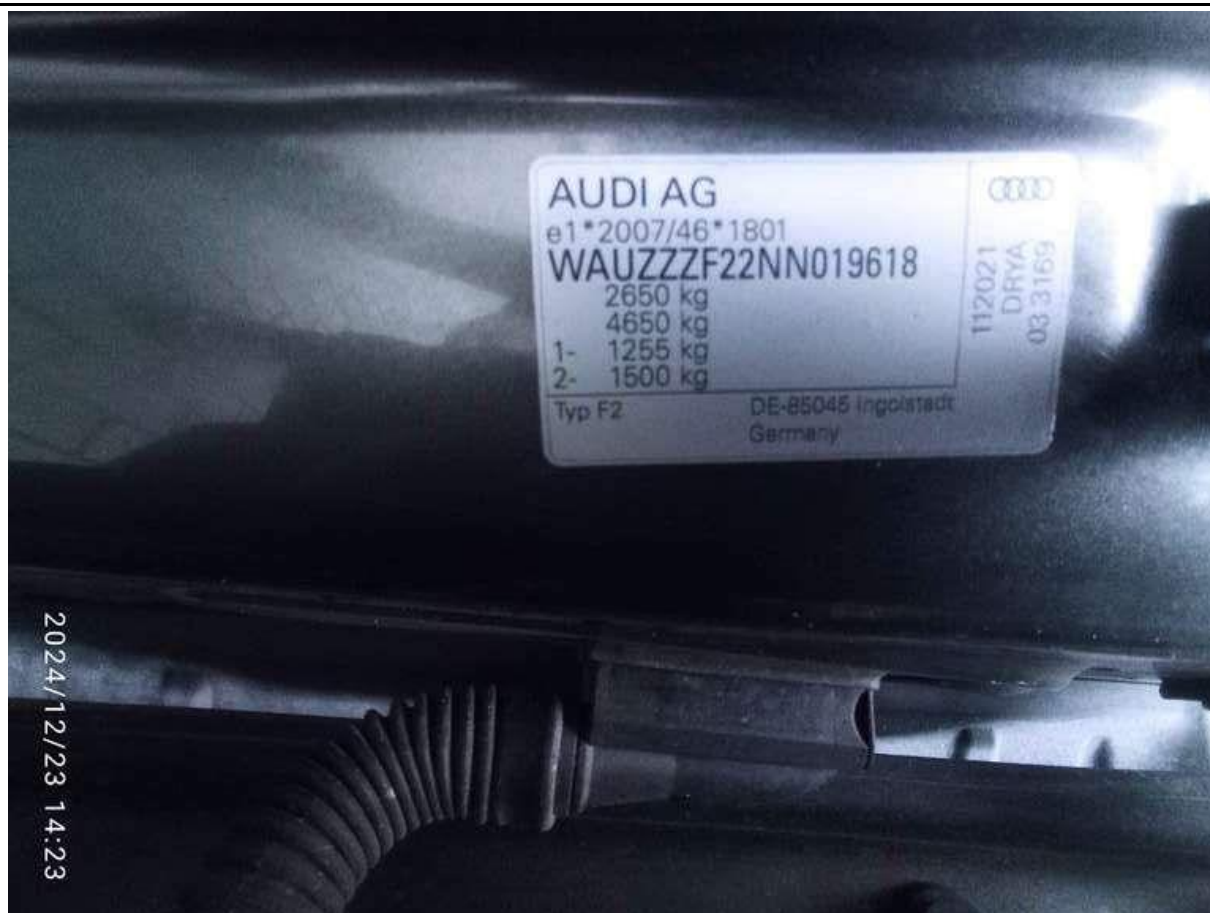
Fot. nr 8



Fot. nr 9



Fot. nr 10



Fot. nr 11



Fot. nr 12



Fot. nr 13



Fot. nr 14



Fot. nr 15



Fot. nr 16



Fot. nr 17



Fot. nr 18



Fot. nr 19



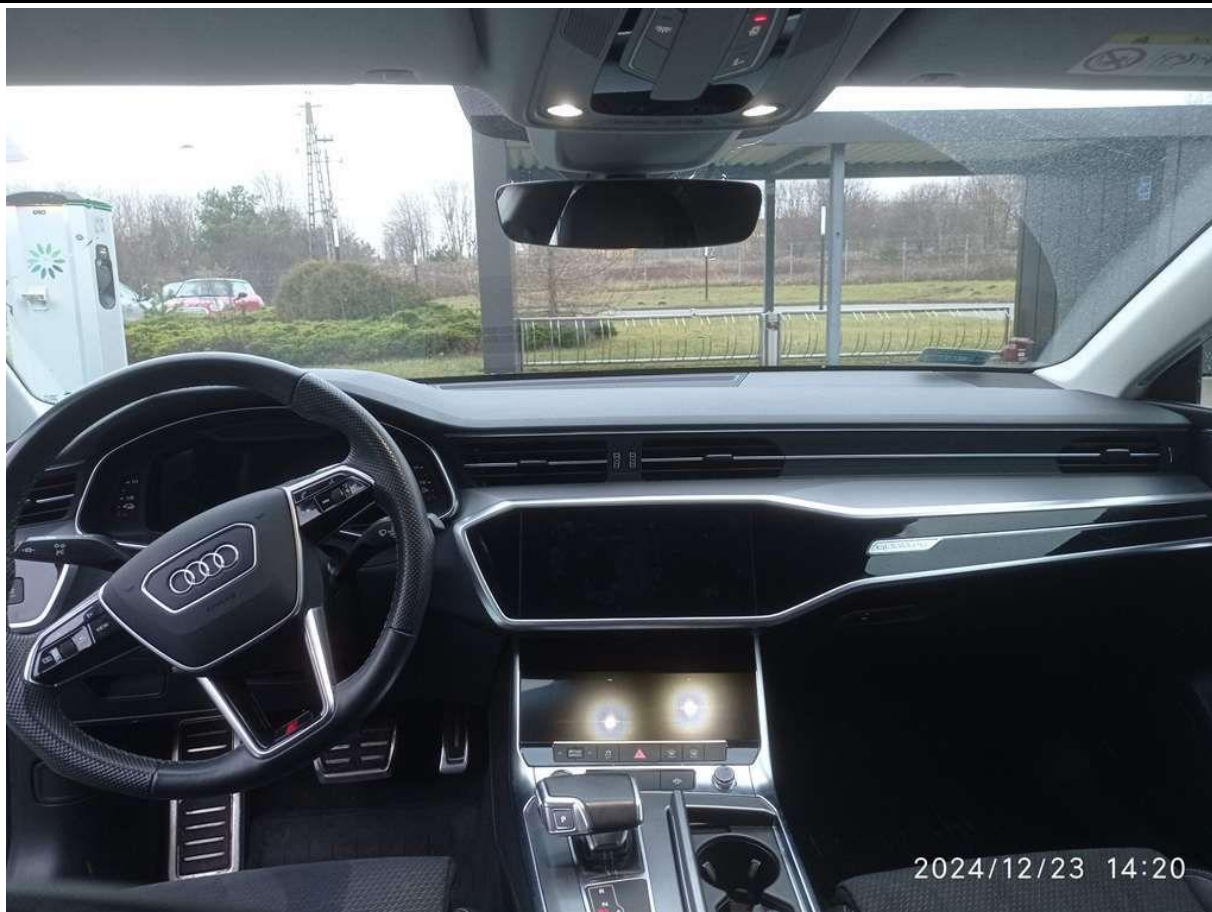
Fot. nr 20



Fot. nr 21



Fot. nr 22



Fot. nr 23



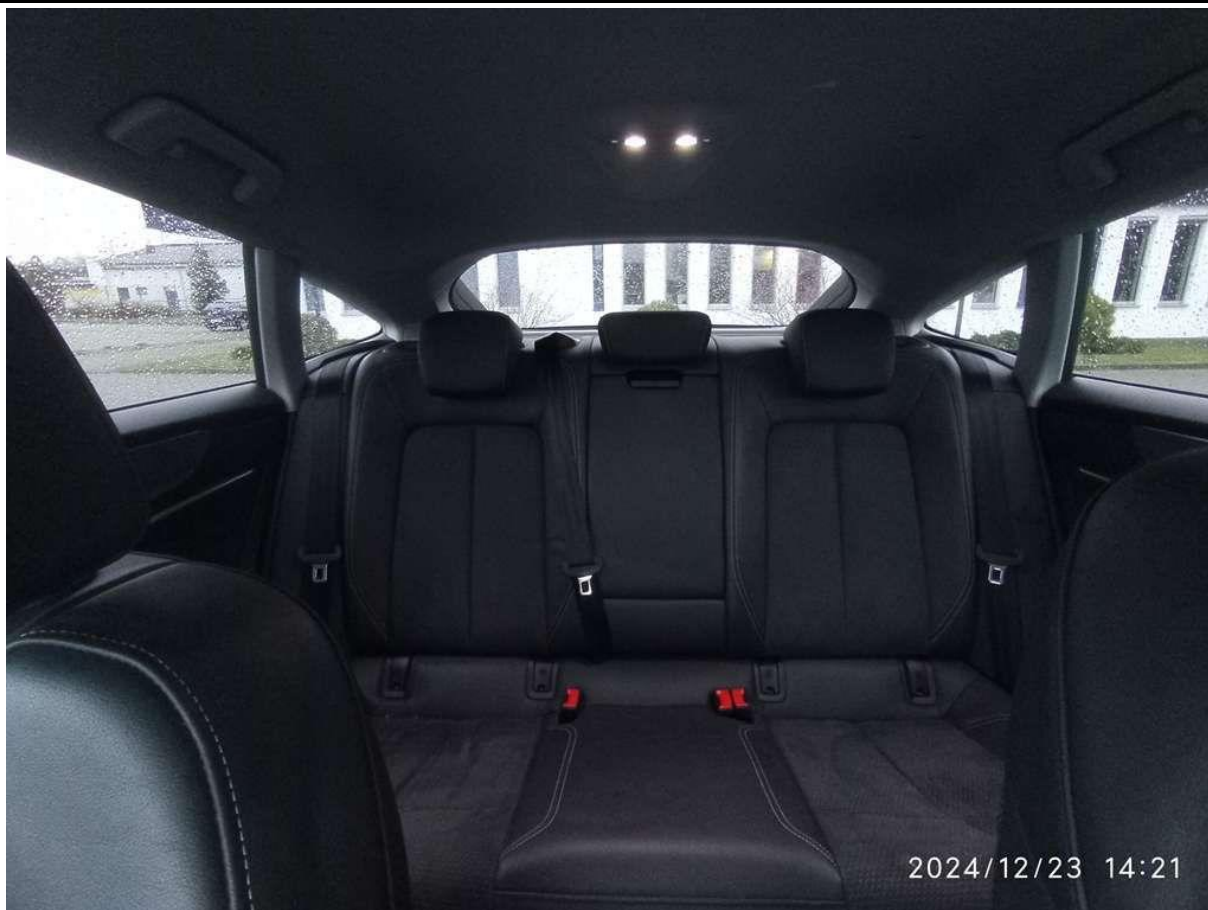
Fot. nr 24



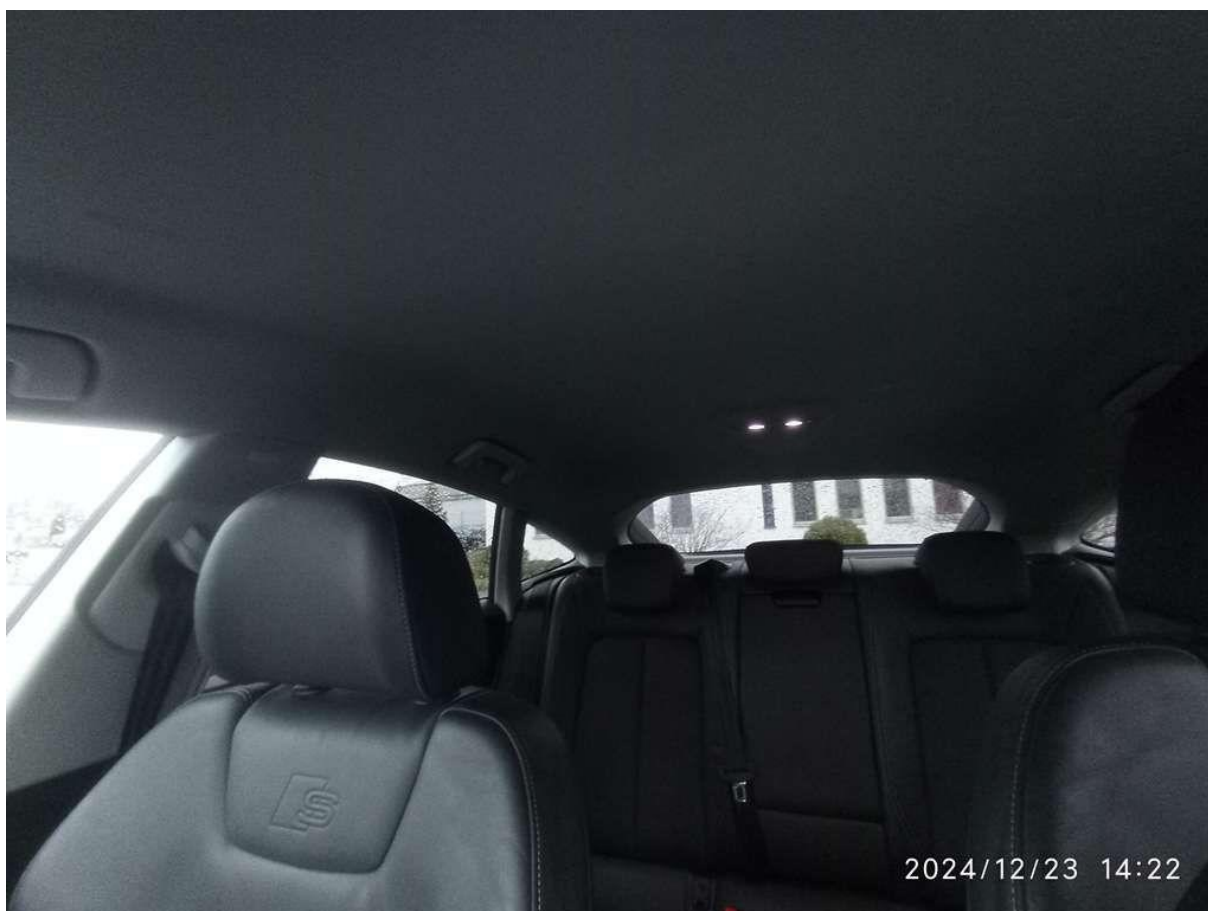
Fot. nr 25



Fot. nr 26



Fot. nr 27



Fot. nr 28



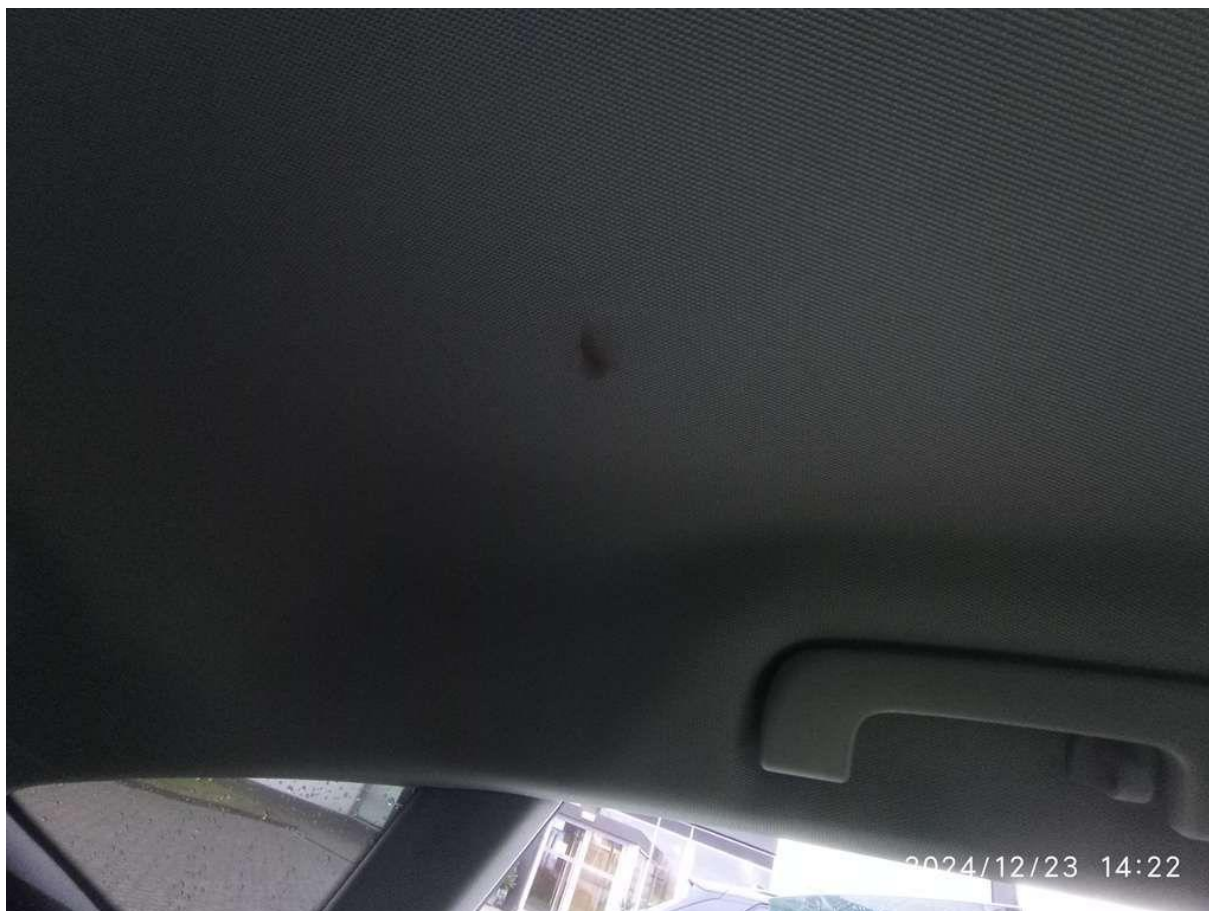
Fot. nr 29



Fot. nr 30



Fot. nr 31



Fot. nr 32



Fot. nr 33



Fot. nr 34



Fot. nr 35



Fot. nr 36



Fot. nr 37



Fot. nr 38



Fot. nr 39



Fot. nr 40



Fot. nr 41



Fot. nr 42



Fot. nr 43



Fot. nr 44



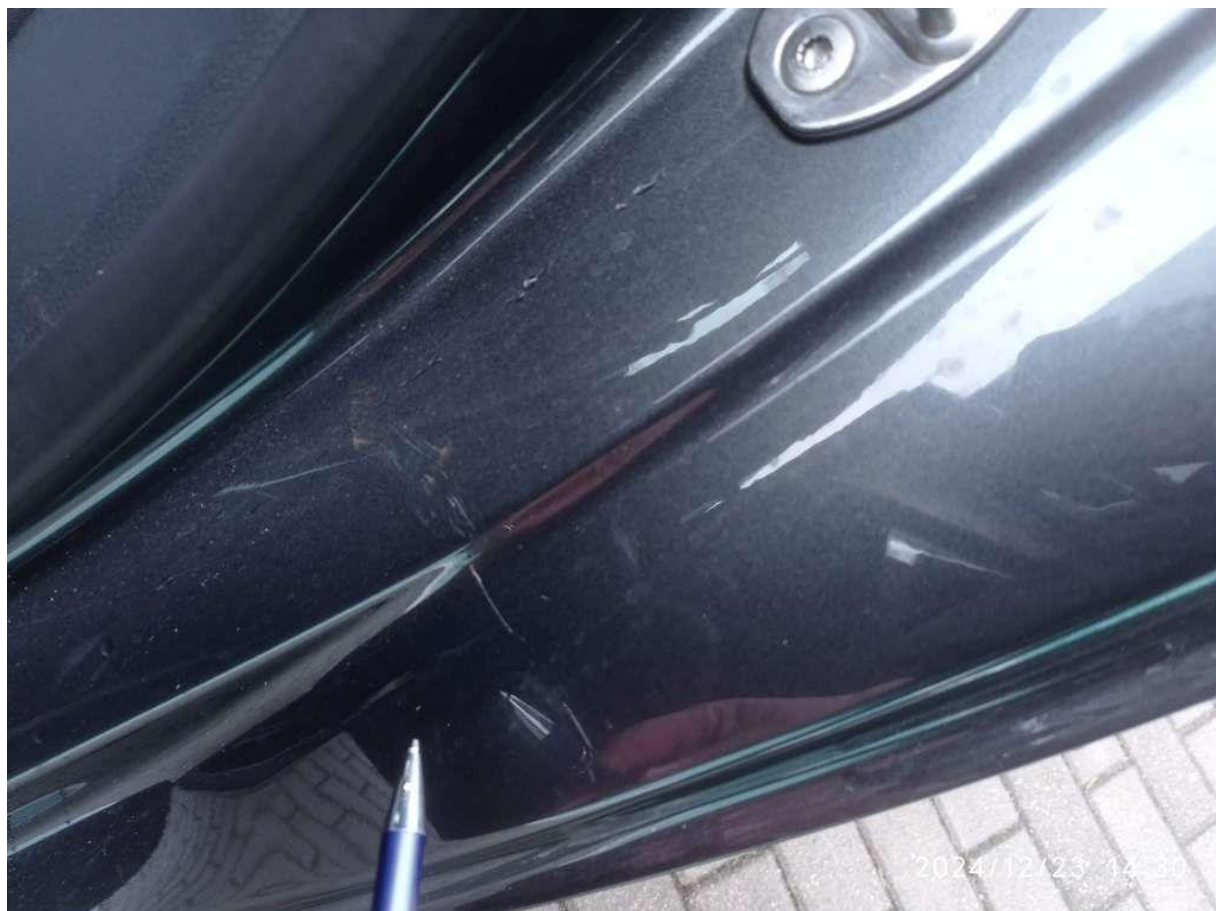
Fot. nr 45



Fot. nr 46



Fot. nr 47



Fot. nr 48



Fot. nr 49



Fot. nr 50



Fot. nr 51



Fot. nr 52



Fot. nr 53



Fot. nr 54



Fot. nr 55



Fot. nr 56



Fot. nr 57



Fot. nr 58



Fot. nr 59



Fot. nr 60



Fot. nr 61



Fot. nr 62



Fot. nr 63



Fot. nr 64



Fot. nr 65



Fot. nr 66



Fot. nr 67



Fot. nr 68



Fot. nr 69



Fot. nr 70



Fot. nr 71



Fot. nr 72



Fot. nr 73



Fot. nr 74



Fot. nr 75



Fot. nr 76



Fot. nr 77



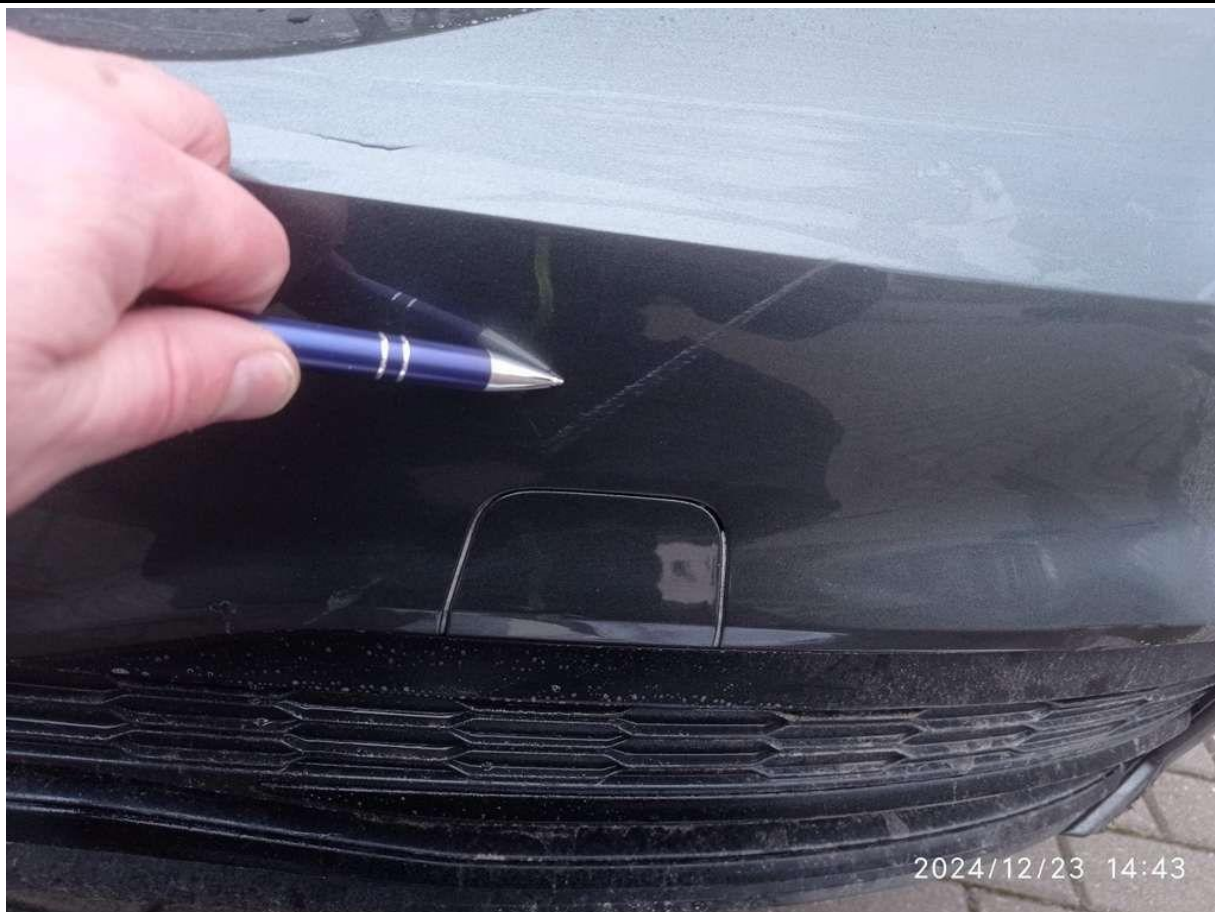
Fot. nr 78



Fot. nr 79



Fot. nr 80



Fot. nr 81



Fot. nr 82



Fot. nr 83



Fot. nr 84



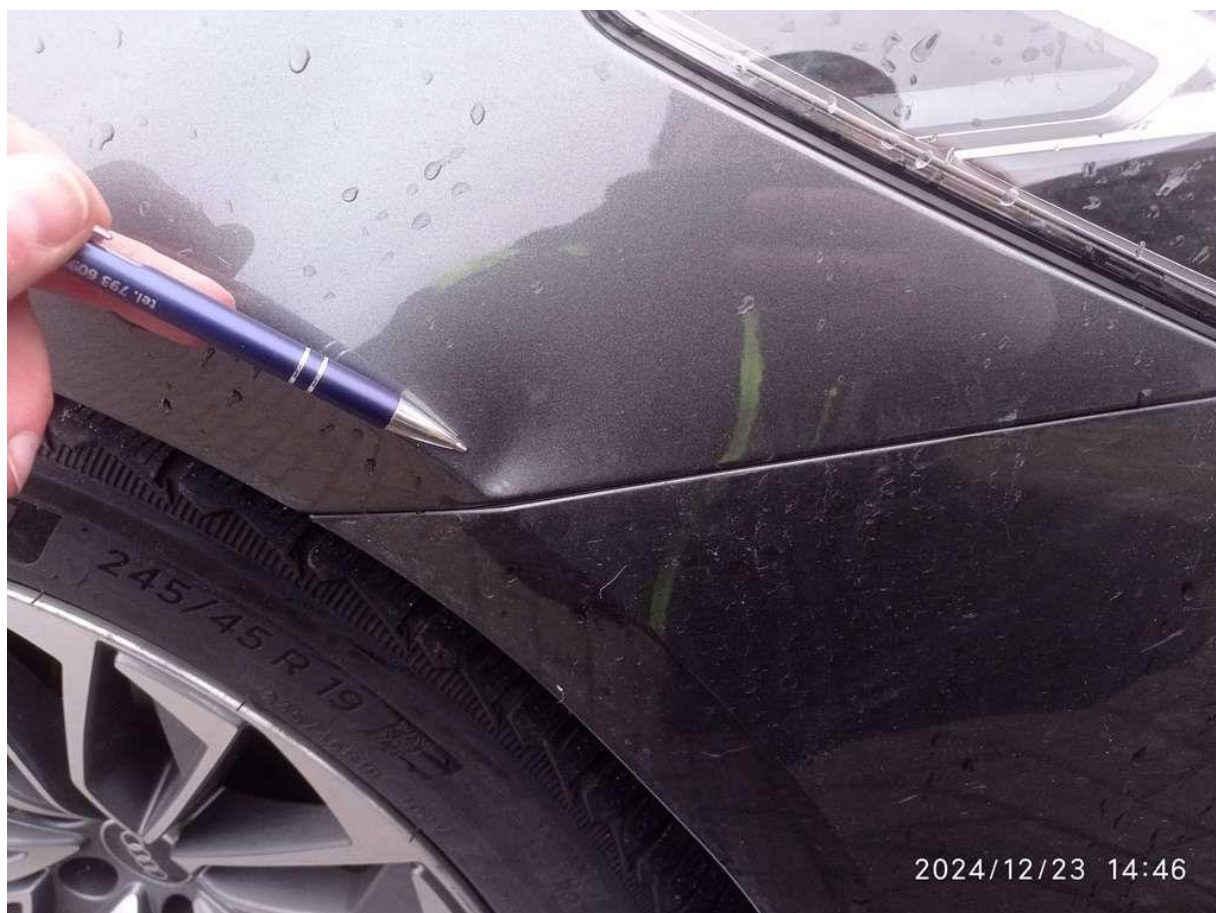
Fot. nr 85



Fot. nr 86



Fot. nr 87



Fot. nr 88



Fot. nr 89



Fot. nr 90



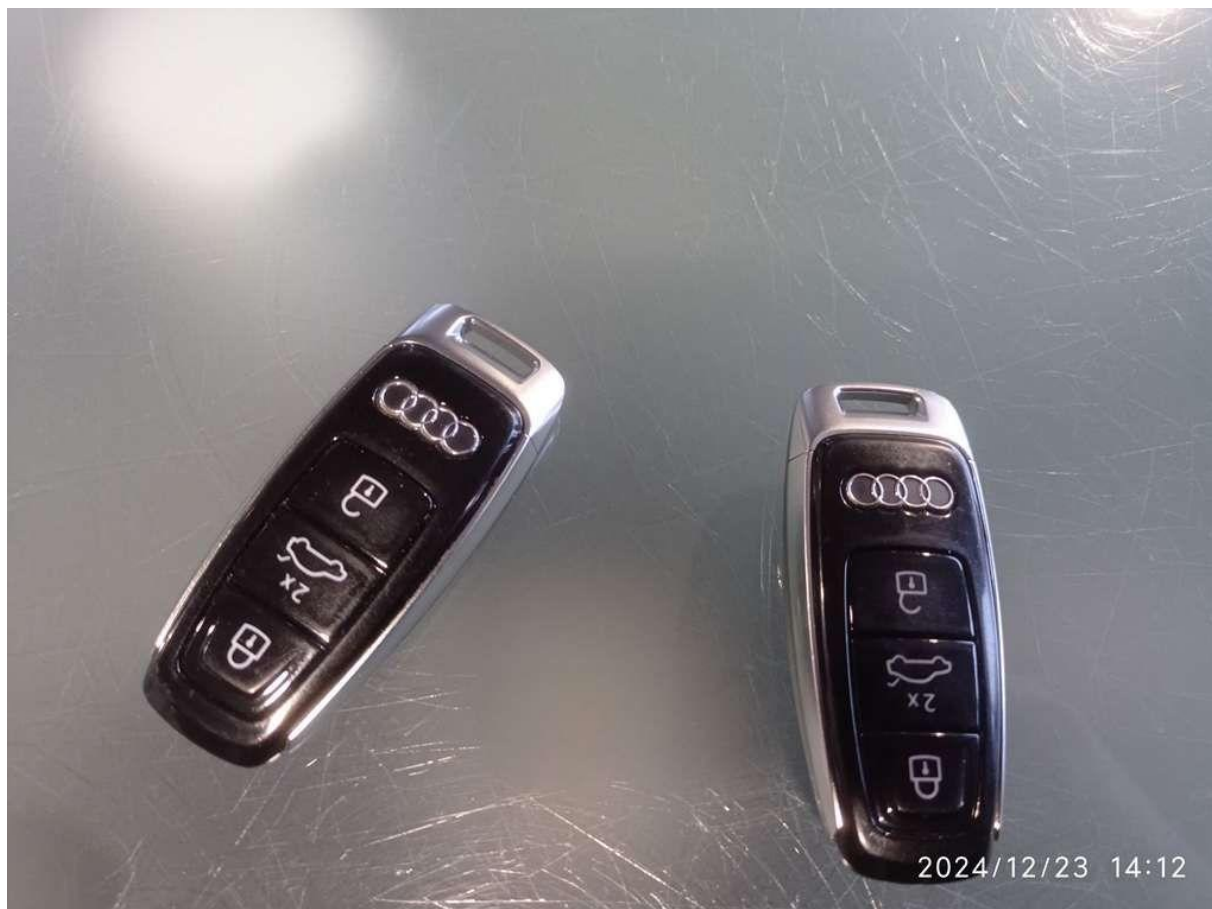
Fot. nr 91



Fot. nr 92



Fot. nr 93



Fot. nr 94



Fot. nr 95

Dokument wystawiony elektronicznie, wa ny bez podpisu