

Nr zlecenia: 02/29/12/2024/CarArena STANDARD

z dnia: 2024/12/29

**Zleceniodawca:**

CARARENA - Aukcje Samochodowe  
ul. Budowlanych 7  
62-081 Baranowo

**Rzeczoznawca:**

Janusz Chomicz/zatw. Pion Weryfikacyjny eRzeczoznawcy



## OPINIA TECHNICZNA

Zadanie: Ocena stanu technicznego i określenie wartości rynkowej pojazdu

### DANE IDENTYFIKACYJNE POJAZDU

Dane: [O] XII-2024

Rodzaj pojazdu:	<b>Samochód osobowy</b>	VIN:	<b>WB A 3 1 D Z 0 7 0 F M 6 5 3 4 2</b>
Marka:	<b>BMW</b>	Nr rejestracyjny:	<b>PZ429XR</b>
Model pojazdu:	<b>320 Touring Diesel Mild Hybrid MR`19 E6d G21</b>	Nr Info-Ekspert:	<b>003-06031</b>
Wersja:	<b>xDrive Luxury Line Steptronic</b>	Rok produkcji:	<b>2022</b>

Wskazanie drogomierza	47886 km
Data pierwszej rejestracji	2022/04/20
Data wykonania badania technicznego	2025/04/20
Rodzaj nadwozia	kombi (uniwersalne) 5 drzwiowe
Dop. masa całkowita	2080 kg
Jednostka napędowa	z zapł. samoczynnym Mild Hyb. (olej nap.)
Pojemność / Moc silnika	1995 ccm / 140kW (190KM)
Doładowanie	Turbosp. z chłodn. powietrza
Liczba cylindrów / Układ cylindrów / Liczba zaworów	4 / rz. dowy / 16
Rodzaj skrzyni biegów	automatyczna
Rodzaj napędu	4WD (4x4)
Kolor powłoki lakierowej, (rodzaj lakieru)	Szary 2-warstwowy z efektem metalicznym

### WYPOSAŻENIE STANDARDOWE

L.p.	Nazwa elementu wyposażenia	L.p.	Nazwa elementu wyposażenia
1	ABS - system zapobiegający blokowaniu kół	34	Podłokietnik siedzenia tylnych
2	Asystent uwagi	35	Podstawa lusterka, wykończenie słupków B i prowadnica szyb bocznych czarnym
3	Autoalarm	36	Poduszka powietrzna kierowcy
4	ConnectedDrive Services	37	Poduszka powietrzna pasażera z możliwością odłączenia
5	Czujnik deszczu	38	Poduszki powietrzne boczne przednie
6	Czujniki ciśnienia powietrza w oponach	39	Pokrywa bagażnika otwierana/zamykana

7	Dolna część przedniego zderzaka w kolorze czarnym, połysk	40	automatycznie Pokrywa wewnętrzna na uszczelnienie wewnętrznej i zewnętrznej ramy okiennej w chromie na wysoki połysk
8	Dywaniki welurowe	41	Prógi wejściowe wstawki aluminiowe z przodu, szczotkowane znakiem BMW
9	Element dekoracyjny w kształcie litery T, prawy i lewy w chromie na wysoki połysk	42	Przednia ozdobna kratka z chromowanymi przednimi bokami podłogowych rozporów atrapy
10	Emergency call	43	Przycisk Start/Stop
11	Fotele przednie sportowe	44	Relingi dachowe satynowe aluminium
12	Funkcja Follow-Me-Home	45	Siatka oddzielająca przestrzeń bagażową
13	Głośniki 6 szt.	46	System dynamicznej kontroli trakcji DTC
14	Gniazdo 12V w przednim schowku	47	System odzyskiwania energii w trakcie hamowania
15	Hamulec postojowy elektromechaniczny z funkcją Auto Hold	48	System przeładunkowy
16	Immobilizer	49	System stabilizacji toru jazdy DSC
17	Kierownica wielofunkcyjna	50	rodkowa część przedniego furtucha w geometrii specyficznej dla linii
18	Klimatyzacja automatyczna 3 strefowa	51	wiatła tylne LED
19	Klucz pojazdu specyficzny dla linii	52	Tapicerka ze skóry ekologicznej Sensatec
20	Kolumna kierownicy regulowana	53	Tarcze kół aluminiowe 17" "Double Spoke 771"
21	Kość układu wydechowego podwójne	54	Telefonia ulepszona z rozszerzoną funkcją
22	Kurtyny powietrzne boczne	55	Teleservices
23	Lakier niemetalizowany Biel alpejska	56	Tempomat z funkcją hamowania
24	Listwy progowe aluminiowe z wstawkami z przodu z napisem BMW	57	Trójkąt ostrzegawczy
25	Lusterko wewnętrzne zewnętrzne automatycznie	58	Tuner radiowy cyfrowy DAB
26	Mechanizm różnicowy tylnego mostu z blokadą elektroniczną	59	Wykończenie wnętrza czarnym drewnem jasnym
27	Mocowanie fotelików dziecięcych na skrajnych siedzeniach tylnej ławki	60	Zabezpieczenie kół przed kradzieżą
28	Oparcie siedzenia tylnych dzielone na 3 części i składane	61	Zagłówki siedzenia tylnych składane
29	Oświetlenie Ambiente	62	Zamek centralny zdalnie sterowany
30	Oświetlenie powitalne	63	Zestaw naprawczy opon
31	Pakiet schowków dodatkowych	64	Złącze USB w konsoli centralnej typu A i C
32	Panel deski rozdzielczej pokryty skórą syntetyczną Sensatec	65	Złącze USB w podłokietniku typu A i C
33	Podłokietnik centralny przedni regulowany		

#### L.p. Nazwa pakietu / elementu pakietu wyposażenia standardowego

1	BMW Live Cockpit Kontroler iDrive System operacyjny BMW 7.0 Monitor pokładowy 8,8" dotykowy, rozdzielczość 1280x480 Zestaw wskaźników 5,7"
2	Kierownica sportowa pokryta skórą Kierownica sportowa Kierownica pokryta skórą
3	Lusterka zewnętrzne zewnętrzne podgrzewane i regulowane elektrycznie Lusterka zewnętrzne zewnętrzne regulowane elektrycznie Lusterka zewnętrzne zewnętrzne podgrzewane elektrycznie
4	Pakiet Connected Usługi Concierge Services Usługi Connected Drive Usługi zdalne
5	System Active Guard Plus System Speed Limit Info System ostrzegania przed kolizją z pojazdem poprzedzającym i pieszymi z funkcją hamowania miejskiego System ostrzegający przed niezamierzonymi zmianami pasa ruchu z aktywną interwencją układu kier. przy prędkości powyżej 70
6	Szyby przednie i tylne regulowane elektrycznie Szyby przednie regulowane elektrycznie Szyby tylne regulowane elektrycznie

- 7 Zestaw głośnomówiący Bluetooth  
Zestaw głośnomówiący "Bluetooth"  
Wyświetlacz 5" dotykowy

## WYPOSAŻENIE DODATKOWE

### L.p. Nazwa elementu wyposażenia

- 1 Asystent parkowania
- 2 Dach szklany panoramiczny
- 3 Fotele przednie podgrzewane  
Fotel kierowcy podgrzewany  
Fotel pasażera podgrzewany
- 4 Fotele przednie z podparciem odcinka lędźwiowego  
Fotel pasażera z podparciem odcinka lędźwiowego  
Fotel kierowcy z podparciem odcinka lędźwiowego
- 5 Hak holowniczy
- 6 Kierownica podgrzewana
- 7 Kluczyk wielofunkcyjny z wyświetlaczem LCD
- 8 Lakier metalizowany (dopłata)
- 9 Ogrzewanie postojowe
- 10 Szyby tylne przyciemniane
- 11 Zbiornik paliwa 59l

## OPIS ZAMONTOWANEGO W POJEŻDŻENIU OGUMIENIA

Koło	Marka, typ	Bieżnik [mm]
Przednie lewe:	BRIDGESTONE 225/50 R17 98H XL BLIZZAK LM 001 TL AO*	6,0
Przednie prawe:	BRIDGESTONE 225/50 R17 98H XL BLIZZAK LM 001 TL AO*	6,0
Tylne lewe:	BRIDGESTONE 225/50 R17 98H XL BLIZZAK LM 001 TL AO*	7,0
Tylne prawe:	BRIDGESTONE 225/50 R17 98H XL BLIZZAK LM 001 TL AO*	7,0

## KOREKTY WARTOŚCI POJAZDU

KOREKTA ZA PIERWSZĄ REJESTRACJĘ	(-)
KOREKTA ZA WYPOSAŻENIE	(+)
KOREKTA ZA PRZEBIEG	(+)
KOREKTY RÓŻNE:	
Stan utrzymania i dbałość o pojazd	(-)
KOREKTY RÓŻNE RAZEM	(-)
KOREKTA ZA OGUMIENIE	(+)

## UWAGI RZECZOZNAWCY DOTYCZĄCE WYCENY

Dokonano sprawdzenia historii pojazdu w bazie CEPiK.

Nie weryfikowano gwarancji, statusu pakietów serwisowych i kompletności w zakresie osprzętu dodatkowego, z którym przedmiot był zamówiony.

Nie udostępniono specyfikacji wyposażenia fabrycznego wycenianego pojazdu. Mając na uwadze powyższe wyposażenie zostało ustalone na podstawie oględzin z natury. Aby ustalić specyfikację fabryczną wyposażenia należy zwrócić się do dealera. Nie można wykluczyć, że mogły wystąpić różnice w wyposażeniu.

Do pojazdu dołączono koła dodatkowe z oponami marki Pirelli o oznaczeniu modelowym P7 Cinturato 225/45 R18, 95Y o wysokości bieżnika 5-6mm.

Oględziny wykonywał: Janusz Chomicz

Wycena wykonana: Hubert Izdebski

## OPIS STANU TECHNICZNEGO ZESPOŁÓW POJAZDU



### NADWOZIE - Szkielet i poszycia zewn trzne

L.p.	Nazwa elementu	L / P	Rodzaj uszkodzenia	Opis	Fot. nr
1	Pokrywa przednia		Odpryski powłoki lakierowej,		
2	Drzwi boczne przednie	L	Odpryski powłoki lakierowej		
3	Drzwi boczne tylne	P	Zarysowania powłoki lakierowej		
4	Drzwi tyłu nadwozia		Zarysowania powłoki lakierowej		

Na pozostałych elementach obłachowania bryły nadwozia stwierdzono również typowe dla jego okresu eksploatacji uszkodzenia powłoki lakierowej ( zarysowania, odpryski, itp.).  
Szczegółowy stan pojazdu zobrazowany w dokumentacji zdjęciowej.



### NADWOZIE – Opis powłoki lakierowej

L.p.	Nazwa elementu	L / P	Grubość powłoki [µm]	Opis
1	Pokrywa przednia		70	
2	Dach		100	
3	Błotnik przedni	L	100	
4	Drzwi przednie	L	100	
5	Drzwi tylne	L	90	
6	Błotnik tylny	L	90	
7	Błotnik przedni	P	100	
8	Drzwi przednie	P	110	
9	Drzwi tylne	P	110	
10	Błotnik tylny	P	120	
11	Pokrywa (drzwi) tyłu nadwozia		100	

Podane przedziały grubości powłoki lakierowej, dotyczą punktów pomiarowych. Nie mogą być traktowane jako gwarancja, a grubość powłoki lakierowej w innych punktach nie wykracza poza te przedziały. Pomiar powłoki lakierowej został wykonany przez dzień b d cym w posiadaniu rzeczoznawcy. Pomiar wykonany innym przyrz dem mo e si ró ni .



### NADWOZIE – Wyposażenie zewn trzne

L.p.	Nazwa elementu	L / P	Rodzaj uszkodzenia	Opis	Fot. nr
1	Krata wlotu powietrza		Odpryski powłoki lakierowej		
2	Zderzak tylny		Wgniecenie, zarysowania		
3	Szyba przednia		Odpryski warstwy zewnętrznej		



### NADWOZIE – Wyposażenie wewn trzne

Wnętrze pojazdu nosi typowe dla jego okresu eksploatacji zabrudzenia oraz zużycie wszystkich elementów.

## JAZDA KONTROLNA

1	Główny silnik	BEZ UWAG
2	Praca układu kierowniczego	BEZ UWAG
3	Główny zawieszający (stuki)	BEZ UWAG
4	Zmiana biegów, działanie sprzęgła	BEZ UWAG
5	Główny skrzyni biegów / bloku napędowego	BEZ UWAG

6	Skuteczno hamulca zasadniczego	BEZ UWAG
7	Skuteczno hamulca pomocniczego	BEZ UWAG
8	Działanie drogom. i szybko ciomierza	BEZ UWAG

Próba ruchowa przeprowadzona na niewielkim dystansie, na zimnym silniku, w warunkach parkingowych, z prędkością do 15 km/h.

### DOKUMENTY I KOMPLETACJA POJAZDU

1	Kluczyki (ilość sztuk)	Okazano 2 sztuki
2	Dowód rejestracyjny	TAK
3	Instrukcja obsługi	TAK
4	Gaśnica	TAK
5	Trójkąt ostrzegawczy	TAK
6	Apteczka	TAK

### POZOSTAŁE INFORMACJE

- Pochodzenie pojazdu**  
Krajowy
- Badanie poprawności numerów identyfikacyjnych**  
Numer VIN wybity na karoserii oraz numer VIN tabliczki znamionowej zgodny z DR.
- Weryfikacja odczytanego stanu drogomierza**  
Odczytany z licznika.

*Dokument wystawiony elektronicznie, w pełni bez podpisu*

DOKUMENTACJA FOTOGRAFICZNA



Fot. nr 1



Fot. nr 2



Fot. nr 3



Fot. nr 4



Fot. nr 5



Fot. nr 6





Fot. nr 7



Fot. nr 8



Fot. nr 9



Fot. nr 10



Fot. nr 11



Fot. nr 12



Fot. nr 13



Fot. nr 14



Fot. nr 15



Fot. nr 16



Fot. nr 17



Fot. nr 18



Fot. nr 19



Fot. nr 20



Fot. nr 21



Fot. nr 22





Fot. nr 23



Fot. nr 24



Fot. nr 25



Fot. nr 26



Fot. nr 27



Fot. nr 28



Fot. nr 29



Fot. nr 30



Fot. nr 31



Fot. nr 32



Fot. nr 33



Fot. nr 34



Fot. nr 35



Fot. nr 36



Fot. nr 37



Fot. nr 38





Fot. nr 39



Fot. nr 40



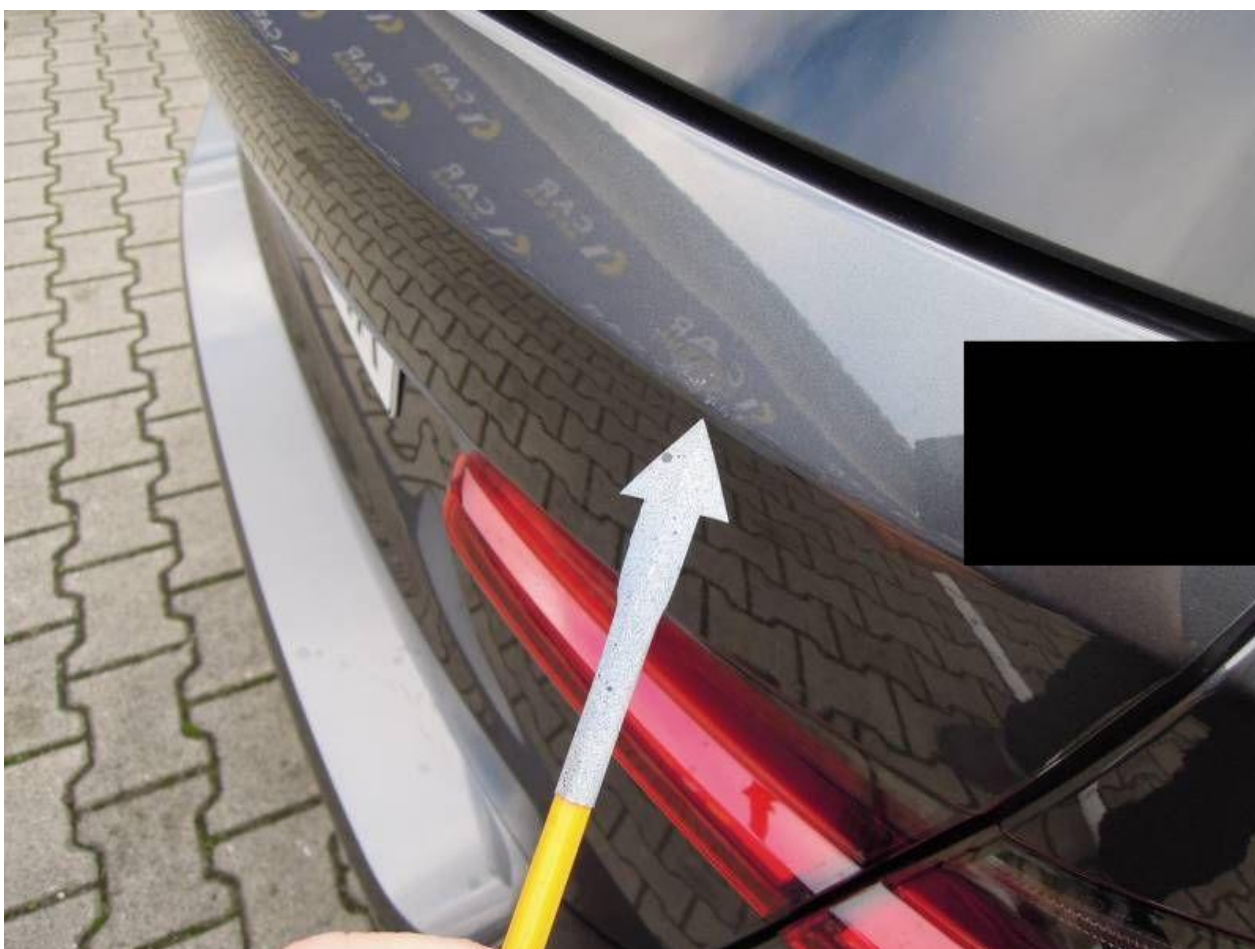
Fot. nr 41



Fot. nr 42



Fot. nr 43



Fot. nr 44



Fot. nr 45



Fot. nr 46



Fot. nr 47



Fot. nr 48



Fot. nr 49



Fot. nr 50



Fot. nr 51



Fot. nr 52



Fot. nr 53



Fot. nr 54





Fot. nr 55



Fot. nr 56



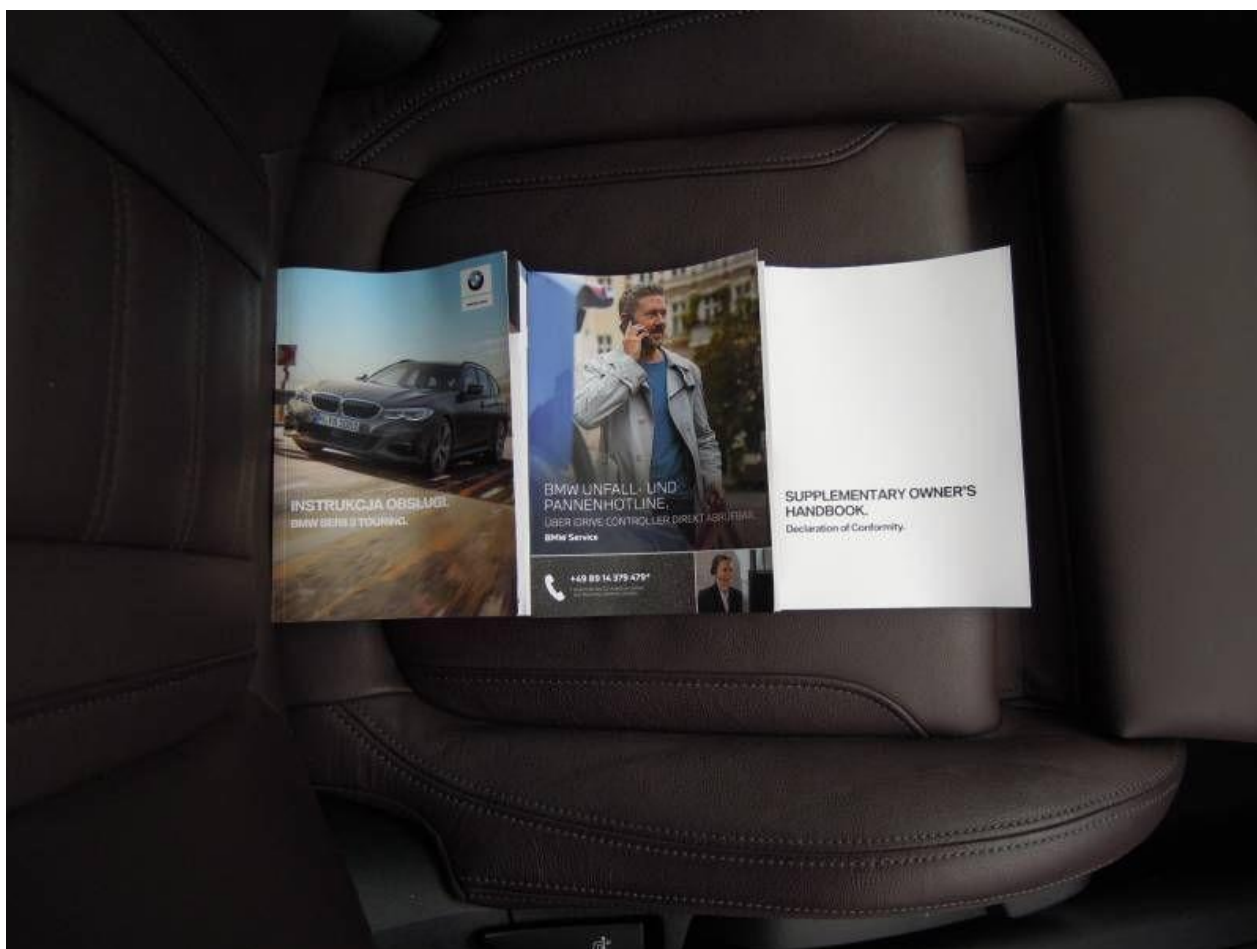
Fot. nr 57



Fot. nr 58



Fot. nr 59



Fot. nr 60



Fot. nr 61



Fot. nr 62



Fot. nr 63



Fot. nr 64



Fot. nr 65



Fot. nr 66





Fot. nr 69



Fot. nr 70

*Dokument wystawiony elektronicznie, wa ny bez podpisu*