

Raport z oględzin pojazdu

Numer raportu	292936/12/24-14707	Data raportu	08-12-2024
Rzeczoznawcy	Leszek Bizański (NEW) inż. Michał Dzik	Data oględzin	07-12-2024
Nr zlecenia	PCM(DZS)/GDA/91446/24/11/27	Miejsce oględzin	MASTER1 MYSŁOWICE, OBRZEŻNA PŁ.

Dane pojazdu

Numer identyfikacyjny (VIN)	W1V9076351P286267
Marka, model	MERCEDES-BENZ Sprinter 31...
Typ, wersja	Sprinter 311 CDI 907.635 14m3
Numer rejestracyjny	DW4KU99
Silnik (rodz./poj./moc)	diesel/1950 ccm/84 kW
Stan licznika	112 340 km
Data 1. rej./rok prod.	30-10-2020/2020
Data nast. bad. techn.	30-10-2025
Nadwozie	furgon, wysoki dach 4/2
Lakier	brązowy/2-warstwowy uni
Skrzynia biegów	manualna



Wyposażenie pojazdu

ABS, ADAPTIVE ESP (elektroniczny układ stabilizacji toru jazdy), Adaptacyjne światła stop, Asystent bocznego wiatru, Automatyczny układ włączania świateł, Dach podwyższony, Drzwi przesuwne z prawej strony, Felgi stalowe 16 z ogumieniem, Fotel kierowcy z manualną regulacją, Funkcja ECO start/stop plus, Głośniki dwudrożne z przodu, Koło zapasowe, Lakier uni, Moduł komunikacyjny z kartą SIM, Pakiet dla palących, Poduszka powietrzna kierowcy, Pomoc w razie awarii, Półka nad przednią szybą, Radio MB Audiosystem, Schowek pod deską rozdzielczą, System Keyless Start - bezkluczkowe włączenie silnika, System połączenia alarmowego Mercedes-Benz, Szyby przednie sterowane elektrycznie, Tapicerka Maturin, czarna, Wspomaganie kierownicy, elektryczne, Zamek centralny sterowany falami radiowymi, Zbiornik paliwa 71 litrów, Ściana działowa pełna, Światła sygnalizacyjne boczne, Kamera cofania z ekranem w lusterku wstecznym, Klimatyzacja półautomatyczna Tempmatik, Lusterka zewnętrzne regulowane elektrycznie i podgrzewane, Podłokietnik dla siedzenia kierowcy, Radio cyfrowe (DAB), Szyba przednia z paskiem przeciwsłonecznym, Ścianka działowa z drzwiami przesuwными zamykanymi

Ogumienie

Oś	Koło	Producent, typ	Rozmiar	Profil zmierzony
przednia	prawe	KORMORAN, CARGOSPEED EVO	235/65 16 113R	5,6 mm
	lewe	KORMORAN, CARGOSPEED EVO	235/65 16 113R	4,5 mm
tylna	prawe	KORMORAN, CARGOSPEED EVO	235/65 16 113R	5,2 mm
	lewe	KORMORAN, CARGOSPEED EVO	235/65 16 113R	5,4 mm

Dokumenty i akcesoria

[Dokumenty rej.] - POLISA UBEZP. (OC.), Kluczyki (TAK - 2), Tablice rejestracyjne (TAK - 2), Dowód rejestracyjny (TAK), Karta pojazdu (NIE)

Grubość powłoki lakierowej

W zakresie do 150 µm

Poz.	Nazwa części	Przedział grubości powłoki lakierowej [µm]
1	Pokrywa komory silnika	do 150
2	Błotnik przedni lewy	do 150
3	Błotnik przedni prawy	do 150
4	Słupek przedni lewy	do 150
5	Słupek przedni prawy	do 150
6	Słupek środkowy lewy	do 150
7	Słupek środkowy prawy	do 150
8	Dach	do 150
9	Drzwi przednie prawe	do 150
10	Drzwi tylne prawe	do 150
11	Błotnik tylny lewy/ściana boczna lewa	do 150
12	Błotnik tylny prawy/ściana boczna prawa	do 150
13	Pokrywa bagażnika	do 150

W zakresie do 200 µm

Poz.	Nazwa części	Przedział grubości powłoki lakierowej [µm]
1	Próg lewy	150 - 200
2	Próg prawy	150 - 200
3	Drzwi przednie lewe	150 - 200

Stwierdzone uszkodzenia

Poz.	Nazwa pozycji	Opis uszkodzeń	Kwalifik.	Naprawa [rbg]
1	Okładzina zderzaka przedniego	rysa/odprysk	WY	1
2	Klamka zewnętrzna drzwi przednich L	rysa/odprysk	WY	0.2
3	Lusterko zewn.ustaw.elektr./ogrzew. L	pęknięcie/rozerwanie	WY	1
4	Ostona ściany bocznej, dolna L	rysa/odprysk	WY	0.3
5	Zderzak, środek	głębokie, rysa/odprysk	WY	1
6	Zderzak, róg L	wgniecenie/odkształcenie	WY	

7	Emblemat (monogram)	pęknięcie/rozerwanie	WY	0.1
8	Tapicerka siedzenia 1.rząd L	pęknięcie/rozerwanie, zabrudzenie	WY	0.2
9	Dywaniki podłogi przód L	pęknięcie/rozerwanie	WY	0.3
10	Koło zapasowe	brak	WY	
11	Klucz do kół	brak	WY	
12	Błotnik przedni (góra) L	wgniecenie/odkształcenie, rysa/odprysk	NA	2.5
13	Drzwi przednie (nieuzbrojone) L	wgniecenie/odkształcenie, rysa/odprysk, ślady po okleinie	NA	2
14	Drzwi części ład.przesuwne R	wgniecenie/odkształcenie, rysa/odprysk, ślady po okleinie	NA	3.5
15	Błotnik tylny L	wgniecenie/odkształcenie, rysa/odprysk, ślady po okleinie	NA	1.5
16	Błotnik tylny R	wgniecenie, ślady po okleinie	NA	3.5
17	Słupek środkowy R	rysa/odprysk	NA	0.5
18	Błotnik przedni (góra) R	rysa/odprysk		
19	Drzwi przednie (nieuzbrojone) R	rysa/odprysk, wgniecenie/odkształcenie, ślady po okleinie		
20	Ściana boczna L	ślady po okleinie		
21	Przegroda	wgniecenie/odkształcenie		
22	Narożnik, góra L	rysa/odprysk		
23	Panele podłogi przednie drewniane	rysa/odprysk		
24	Drzwi tylne, skrzydło lewe L	rysa/odprysk, ślady po okleinie		
25	Drzwi tylne, skrzydło prawe R	rysa/odprysk, ślady po okleinie		
26	Tarcza koła przód L	rysa/odprysk		
27	Tarcza koła tył L	rysa/odprysk		

DOKUMENTACJA FOTOGRAFICZNA



Fot. 1
Przekątna przednia lewa



Fot. 2
Przód

DOKUMENTACJA FOTOGRAFICZNA



Fot. 3
Przekątna przednia prawa



Fot. 4
Próg prawy (widok od przodu)

DOKUMENTACJA FOTOGRAFICZNA



Fot. 5
Bok prawy z przodu



Fot. 6
Bok prawy z tyłu

DOKUMENTACJA FOTOGRAFICZNA



Fot. 7
Przekątna tylna prawa



Fot. 8
Tył

DOKUMENTACJA FOTOGRAFICZNA



Fot. 9
Przekątna tylna lewa



Fot. 10
Bok lewy z tyłu

DOKUMENTACJA FOTOGRAFICZNA

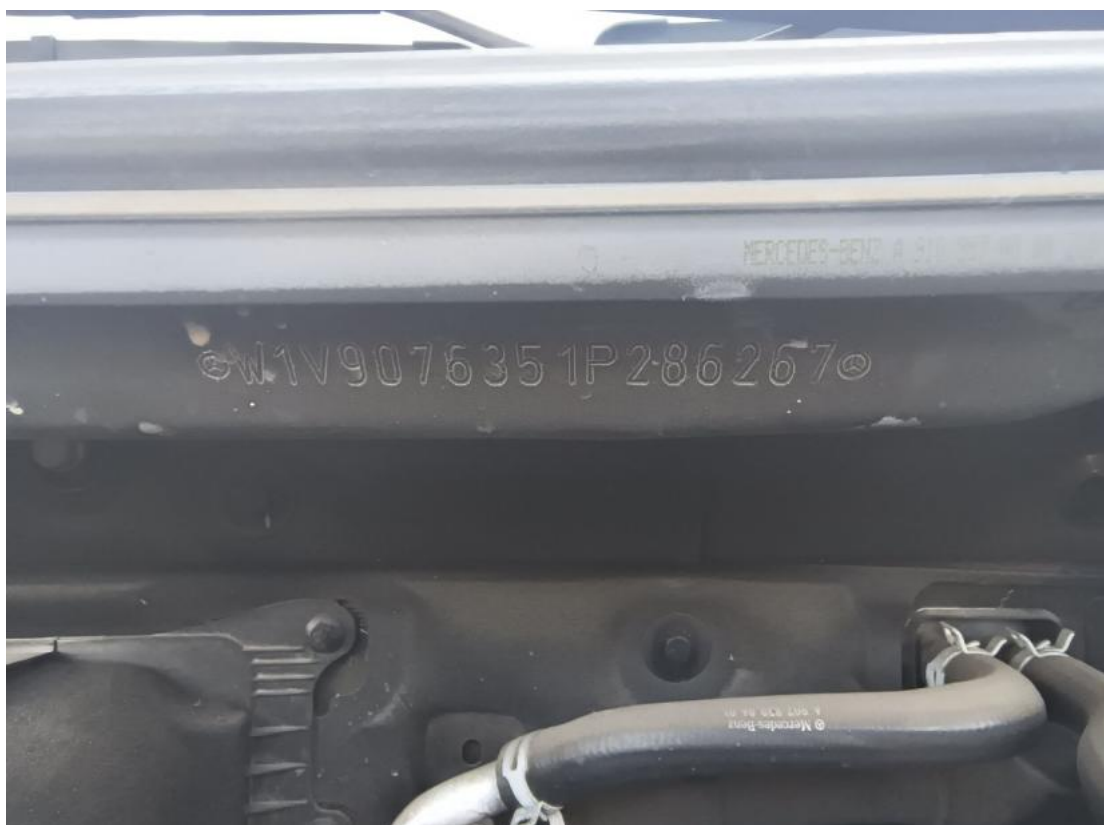


Fot. 11
Bok lewy z przodu



Fot. 12
Próg lewy (widok od przodu)

DOKUMENTACJA FOTOGRAFICZNA



Fot. 13
Numer identyfikacyjny



Fot. 14
Tabliczka znamionowa

DOKUMENTACJA FOTOGRAFICZNA



Fot. 15

Zestaw wskaźników - przebieg



Fot. 16

Zestaw wskaźników - serwis

DOKUMENTACJA FOTOGRAFICZNA



Fot. 17

Widok przez otwarte drzwi przednie lewe



Fot. 18

Widok z tylnej kanapy na deskę rozdź.

DOKUMENTACJA FOTOGRAFICZNA



Fot. 19
Konsola środkowa



Fot. 20
Tuneł środkowy

DOKUMENTACJA FOTOGRAFICZNA



Fot. 21

Kierownica (na wprost)



Fot. 22

Kierownica z lewej strony

DOKUMENTACJA FOTOGRAFICZNA



Fot. 23
Komora silnika



Fot. 24
Bagażnik

DOKUMENTACJA FOTOGRAFICZNA



Fot. 25
Spód pojazdu przód



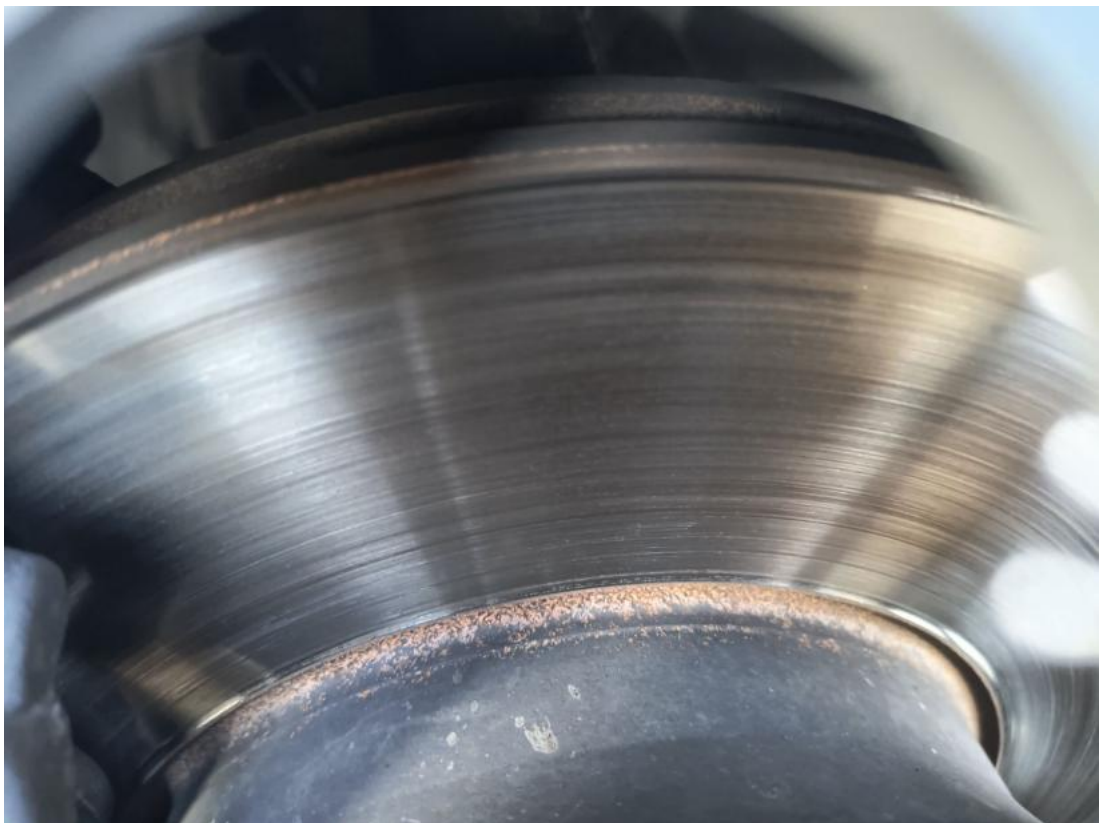
Fot. 26
Spód pojazdu tył

DOKUMENTACJA FOTOGRAFICZNA



Fot. 27

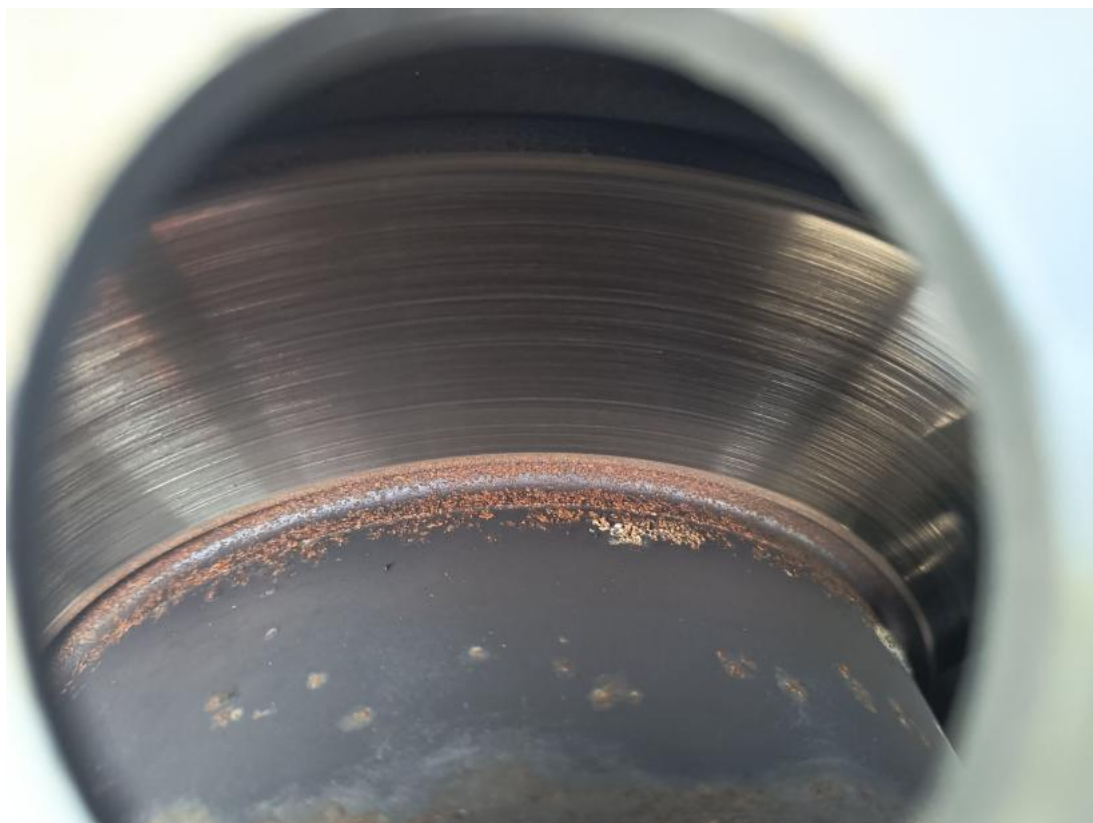
Tarcza hamulcowa przednia lewa



Fot. 28

Tarcza hamulcowa przednia prawa

DOKUMENTACJA FOTOGRAFICZNA



Fot. 29

Tarcza hamulcowa tylna prawa



Fot. 30

Tarcza hamulcowa tylna lewa

DOKUMENTACJA FOTOGRAFICZNA



Fot. 31
Dowód rej. Str. 1



Fot. 32
Dow. Rej. Str.2 i klucze

DOKUMENTACJA FOTOGRAFICZNA



Fot. 33

Zdjęcie do protokołu



Fot. 34

Zderzak - zdjęcie poglądowe 1

DOKUMENTACJA FOTOGRAFICZNA



Fot. 35

Zderzak - zdjęcie pogładowe 2



Fot. 36

Zderzak - Rysa/odprysk 1

DOKUMENTACJA FOTOGRAFICZNA



Fot. 37
Zderzak - Rysa/odprysk 2



Fot. 38
Zderzak() - Rysa/odprysk 3

DOKUMENTACJA FOTOGRAFICZNA



Fot. 39

Błotnik przedni P - zdjęcie poglądowe 1



Fot. 40

Błotnik przedni P - Rysa/odprysk 1

DOKUMENTACJA FOTOGRAFICZNA



Fot. 41
Drzwi przednie P - Rysa/odprysk 1



Fot. 42
Drzwi przednie P - Rysa/odprysk 2

DOKUMENTACJA FOTOGRAFICZNA



Fot. 43
Drzwi przednie P - Wgniecenie/odkształcenie 1



Fot. 44
Drzwi przednie P - Wgniecenie/odkształcenie 2

DOKUMENTACJA FOTOGRAFICZNA



Fot. 45
Drzwi przednie P - Inne 1



Fot. 46
Drzwi tylne P - zdjęcie poglądowe 1

DOKUMENTACJA FOTOGRAFICZNA



Fot. 47

Drzwi tylne P - Rysa/odprysk 1



Fot. 48

Drzwi tylne P - Rysa/odprysk 2

DOKUMENTACJA FOTOGRAFICZNA



Fot. 49
Drzwi tylne P - Wgniecenie/odkształcenie 1



Fot. 50
Drzwi tylne P - Wgniecenie/odkształcenie 2

DOKUMENTACJA FOTOGRAFICZNA



Fot. 51
Drzwi tylne P() - Wgniecenie/odkształcenie 3



Fot. 52
Drzwi tylne P - Inne 1

DOKUMENTACJA FOTOGRAFICZNA



Fot. 53
Drzwi tylne P - Inne 2



Fot. 54
Słupek środkowy P - Rysa/odprysk 1

DOKUMENTACJA FOTOGRAFICZNA



Fot. 55
Słupek środkowy P - Inne 1



Fot. 56
Błotnik tylny P / Ściana boczna P - zdjęcie poglądowe 1

DOKUMENTACJA FOTOGRAFICZNA



Fot. 57

Błotnik tylny P / Ściana boczna P - Wgniecenie/odkształcenie 1



Fot. 58

Błotnik tylny P / Ściana boczna P - Inne 1

DOKUMENTACJA FOTOGRAFICZNA



Fot. 59
Emblemat tylny - zdjęcie pogładowe 1



Fot. 60
Emblemat tylny - Pęknięcie/rozerwanie 1

DOKUMENTACJA FOTOGRAFICZNA



Fot. 61

Listwa śr zderzaka tylnego - zdjęcie pogładowe 1



Fot. 62

Listwa śr zderzaka tylnego - Wgniecenie/odkształcenie 1

DOKUMENTACJA FOTOGRAFICZNA



Fot. 63

Pokrywy bagażnika - zdjęcie poglądowe 1



Fot. 64

Pokrywy bagażnika - Rysa/odprysk 1

DOKUMENTACJA FOTOGRAFICZNA



Fot. 65

Pokrywy bagażnika - Rysa/odprysk 2



Fot. 66

Pokrywy bagażnika() - Rysa/odprysk 3

DOKUMENTACJA FOTOGRAFICZNA



Fot. 67

Pokrywy bagażnika - Wgniecenie/odkształcenie 1



Fot. 68

Pokrywy bagażnika - Inne 1

DOKUMENTACJA FOTOGRAFICZNA



Fot. 69
Pokrywy bagażnika - Inne 2



Fot. 70
Zderzak tylny - zdjęcie poglądowe 1

DOKUMENTACJA FOTOGRAFICZNA



Fot. 71

Zderzak tylny - Rysa/odprysk 1



Fot. 72

Błotnik tylny L / Ściana boczna L - zdjęcie poglądowe 1

DOKUMENTACJA FOTOGRAFICZNA



Fot. 73

Błotnik tylny L / Ściana boczna L - zdjęcie poglądowe 2



Fot. 74

Błotnik tylny L / Ściana boczna L - Rysa/odprysk 1

DOKUMENTACJA FOTOGRAFICZNA



Fot. 75
Błotnik tylny L / Ściana boczna L - Rysa/odprysk 2



Fot. 76
Błotnik tylny L / Ściana boczna L - Wgniecenie/odkształcenie 1

DOKUMENTACJA FOTOGRAFICZNA



Fot. 77

Błotnik tylny L / Ściana boczna L - Inne 1



Fot. 78

Błotnik tylny L / Ściana boczna L - Inne 2

DOKUMENTACJA FOTOGRAFICZNA



Fot. 79

Błotnik tylny L / Ściana boczna L() - Inne 3



Fot. 80

Felga tylna L - zdjęcie poglądowe 1

DOKUMENTACJA FOTOGRAFICZNA



Fot. 81
Felga tylna L - Inne 1



Fot. 82
Słupek tylny lewy - Rysa/odprysk 1

DOKUMENTACJA FOTOGRAFICZNA



Fot. 83

Drzwi przed L - zdjęcie pogładowe 1



Fot. 84

Drzwi przed L - Rysa/odprysk 1

DOKUMENTACJA FOTOGRAFICZNA



Fot. 85
Drzwi przed L - Rysa/odprysk 2



Fot. 86
Drzwi przed L - Wgniecenie/odkształcenie 1

DOKUMENTACJA FOTOGRAFICZNA



Fot. 87
Drzwi przed L - Inne 1



Fot. 88
Klamka drzwi prz L - Rysa/odprysk 1

DOKUMENTACJA FOTOGRAFICZNA



Fot. 89

Listwa drzwi tylnych L - zdjęcie poglądowe 1



Fot. 90

Listwa drzwi tylnych L - Rysa/odprysk 1

DOKUMENTACJA FOTOGRAFICZNA



Fot. 91

Obudowa lusterka zew L - zdjęcie poglądowe 1



Fot. 92

Obudowa lusterka zew L - Wgniecenie/odkształcenie 1

DOKUMENTACJA FOTOGRAFICZNA



Fot. 93

Słupek środkowy L - zdjęcie pogładowe 1



Fot. 94

Słupek środkowy L - Inne 1

DOKUMENTACJA FOTOGRAFICZNA



Fot. 95

Błotnik przedni L - zdjęcie poglądowe 1



Fot. 96

Błotnik przedni L - Rysa/odprysk 1

DOKUMENTACJA FOTOGRAFICZNA



Fot. 97

Błotnik przedni L - Wgniecenie/odkształcenie 1



Fot. 98

Felga przednia L - zdjęcie poglądowe 1

DOKUMENTACJA FOTOGRAFICZNA



Fot. 99
Felga przednia L - Inne 1



Fot. 100
Fotel prz. lew. - zdjęcie poglądowe 1

DOKUMENTACJA FOTOGRAFICZNA



Fot. 101

Fotel prz. lew. - Pęknięcie/rozerwanie 1



Fot. 102

Fotel prz. lew. - Inne 1

DOKUMENTACJA FOTOGRAFICZNA



Fot. 103
Fotel prz. praw. - Inne 1



Fot. 104
Osłona p/słoneczna prawa - Inne 1

DOKUMENTACJA FOTOGRAFICZNA



Fot. 105
Wykładzina podłogi - Pęknięcie/rozerwanie 1



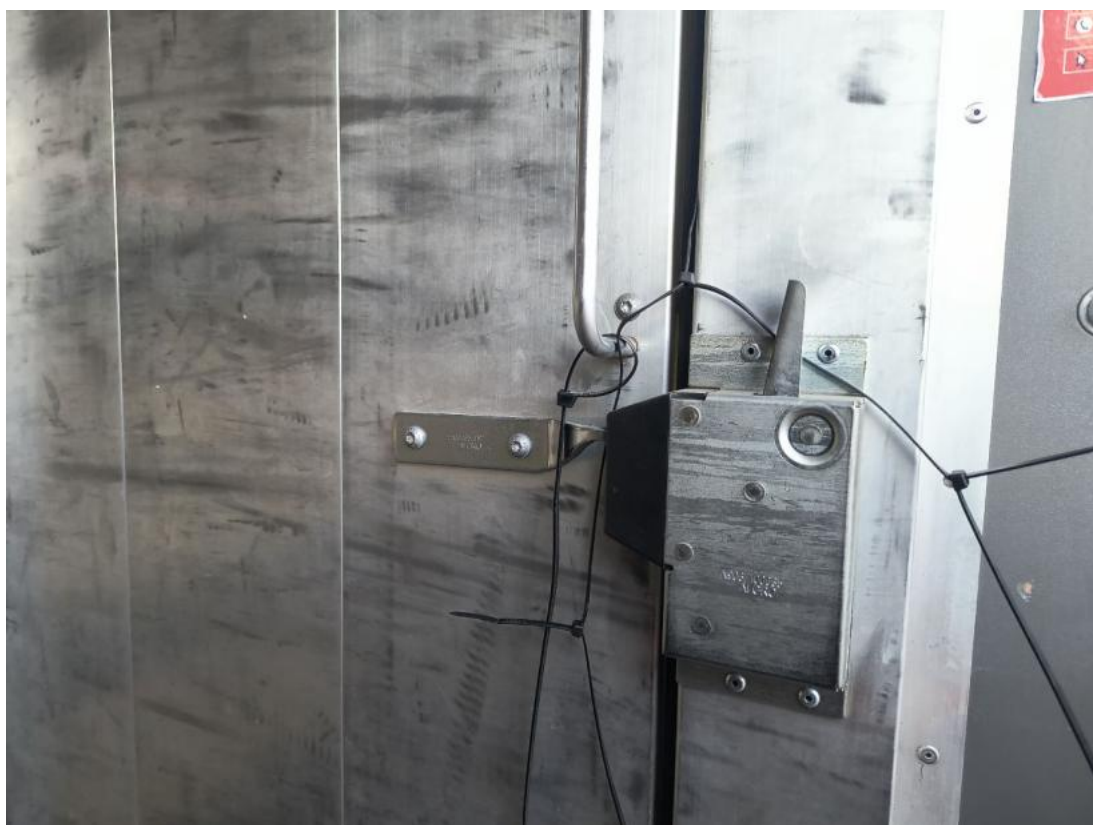
Fot. 106
Drzwi - zdjęcie poglądowe 1

DOKUMENTACJA FOTOGRAFICZNA



Fot. 107

Drzwi - Wgniecenie/odkształcenie 1



Fot. 108

Drzwi - Inne 1

DOKUMENTACJA FOTOGRAFICZNA



Fot. 109

Podłoga - Rysa/odprysk 1