

## Raport z oględzin pojazdu

Numer raportu	213192/12/24-11401	Data raportu	09-12-2024
Rzeczoznawcy	Leszek Bizański (NEW) mgr inż. Przemysław Ostap	Data oględzin	06-12-2024
Nr zlecenia	PCM(DZS)/GDA/91445/24/11/27	Miejsce oględzin	MASTER1 MYSŁOWICE, OBRZEŻNA PŁ...

### Dane pojazdu

Numer identyfikacyjny (VIN)	<b>W1V9076351P281095</b>
Marka, model	MERCEDES-BENZ Sprinter 31...
Typ, wersja	Sprinter 311 CDI 907.635 14m3
Numer rejestracyjny	DW4KU98
Silnik (rodz./poj./moc)	diesel/2143 ccm/84 kW
Stan licznika	160 805 km
Data 1. rej./rok prod.	30-10-2020/2020
Data nast. bad. techn.	30-10-2025
Nadwozie	furgon, wysoki dach 4/2
Lakier	brązowy/UNI
Skrzynia biegów	manualna



### Wyposażenie pojazdu

ABS, ADAPTIVE ESP (elektroniczny układ stabilizacji toru jazdy), Adaptacyjne światła stop, Asystent bocznego wiatru, Automatyczny układ włączania świateł, Dach podwyższony, Drzwi przesuwne z prawej strony, Felgi stalowe 16 z ogumieniem, Fotel kierowcy z manualną regulacją, Fotel pasażera pojedynczy, z manualną regulacją, Funkcja ECO start/stop plus, Głośniki dwudrożne z przodu, Koło zapasowe, Lakier uni, Moduł komunikacyjny z kartą SIM, Pakiet dla palących, Poduszka powietrzna kierowcy, Pomoc w razie awarii, Półka nad przednią szybą, Radio MB Audiosystem, Schowek pod deską rozdzielczą, System Keyless Start - bezkluczykowe włączanie silnika, System połączenia alarmowego Mercedes-Benz, Szyby przednie sterowane elektrycznie, Tapicerka Maturin, czarna, Wspomaganie kierownicy, elektryczne, Zamek centralny sterowany falami radiowymi, Zbiornik paliwa 71 litrów, Światła sygnalizacyjne boczne, Alarm antywłamaniowy EDW, Felgi stalowe ze specjalnym lakierowaniem, Kamera cofania z ekranem w lusterku wstecznym, Klimatyzacja półautomatyczna Tempmatik, Lusterka zewnętrzne regulowane elektrycznie i podgrzewane, Podłokietnik dla siedzenia kierowcy, Radio cyfrowe (DAB), Szyba przednia z paskiem przeciwsłonecznym, Ścianka działowa z drzwiami przesuwными zamykanymi, Ściany boczne przestrzeni ładunkowej wyłożone sklejką

### Ogumienie

Oś	Koło	Producent, typ	Rozmiar	Profil zmierzony
przednia	prawe	KORMORAN, CARGOSPEED EVO	235/65 16 113R	5,8 mm
	lewe	KORMORAN, CARGOSPEED EVO	235/65 16 113R	4,5 mm
tylna	prawe	KORMORAN, CARGOSPEED EVO	235/65 16 113R	4,8 mm
	lewe	KORMORAN, CARGOSPEED EVO	235/65 16 113R	5,9 mm

### Dokumenty i akcesoria

[Dokumenty rej.] - POLISA UBEZP. (Nie.), Kluczyki (TAK - 2), Tablice rejestracyjne (TAK - 2), Dowód rejestracyjny (TAK), Karta pojazdu (NIE)

### Grubość powłoki lakierowej

W zakresie do 150  $\mu$ m

Poz.	Nazwa części	Przedział grubości powłoki lakierowej [ $\mu$ m]
1	Pokrywa komory silnika	do 150
2	Błotnik przedni lewy	do 150
3	Błotnik przedni prawy	do 150
4	Słupek przedni lewy	do 150
5	Słupek przedni prawy	do 150
6	Słupek środkowy lewy	do 150
7	Słupek środkowy prawy	do 150
8	Dach	do 150
9	Drzwi przednie lewe	do 150
10	Drzwi przednie prawe	do 150
11	Drzwi tylne prawe	do 150
12	Błotnik tylny prawy/ściana boczna prawa	do 150

W zakresie do 200  $\mu$ m

Poz.	Nazwa części	Przedział grubości powłoki lakierowej [ $\mu$ m]
1	Próg prawy	150 - 200
2	Błotnik tylny lewy/ściana boczna lewa	150 - 200
3	Pokrywa bagażnika	150 - 200

W zakresie do 300  $\mu$ m

Poz.	Nazwa części	Przedział grubości powłoki lakierowej [ $\mu$ m]
1	Próg lewy	150 - 300

### Stwierdzone uszkodzenia

Poz.	Nazwa pozycji	Opis uszkodzeń	Kwalifik.	Naprawa [rbg]
------	---------------	----------------	-----------	---------------

1	Szyba przednia barwiona	pęknięcie	WY	2.4
2	Kpl.montażowy/naprawczy-kpl.do klejenia		WY	
3	Zderzak, środek	rozerwanie	WY	1
4	Tapicerka siedzenia 1.rząd L	rozerwanie	WY	0.2
5	Dywaniki podłogi przód R	pęknięcie, rozerwanie	WY	0.1
6	Pokrywa przednia	wgniecenie/odkształcenie	NA	1.5
7	Dach kabiny	wgniecenie/odkształcenie	NA	1.5
8	Drzwi przednie (nieuzbrojone) R	rysa/odprysk, ślady korozji	NA	0.5
9	Drzwi części ład.przesuwne R	rysa/odprysk, wgniecenie/odkształcenie	NA	1
10	Ściana boczna L	rysa/odprysk, wgniecenie/odkształcenie	NA	1.5
11	Ścianka tylna L	rysa/odprysk, wgniecenie/odkształcenie	NA	1
12	Ściana boczna część przednia dolna R	rysa/odprysk	NA	0.3
13	Ściana boczna część tylna dolna R	rysa/odprysk, wgniecenie/odkształcenie	NA	1
14	Wnęka koła wewnętrzna L	rysa/odprysk, wgniecenie/odkształcenie, ślady korozji	NA	0.7
15	Wnęka koła wewnętrzna R	wgniecenie/odkształcenie, ślady korozji	NA	1
16	Drzwi tylne, skrzydło lewe L	rysa/odprysk, wgniecenie/odkształcenie	NA	1
17	Drzwi przednie (nieuzbrojone) L	rysa/odprysk		
18	Lusterko zewn.ustaw.elekt./ogrzew. R	zarysowanie		
19	Nakładka dolna drzwi tylnych R	zarysowanie		
20	Zderzak, róg L	zarysowanie		
21	Ścianka tylna R	rysa/odprysk		
22	Ostona ścianki tylnej, dolna L	zarysowanie		
23	Drzwi tylne, skrzydło prawe R	rysa/odprysk, wgniecenie/odkształcenie		
24	Tapicerka drzwi, przód L	zarysowanie		
25	Tapicerka drzwi, przód R	zabrudzenie		

DOKUMENTACJA FOTOGRAFICZNA



**Fot. 1**  
Przekątna przednia lewa



**Fot. 2**  
Przód

DOKUMENTACJA FOTOGRAFICZNA



**Fot. 3**  
Przekątna przednia prawa



**Fot. 4**  
Próg prawy (widok od przodu)

DOKUMENTACJA FOTOGRAFICZNA



**Fot. 5**  
Bok prawy z przodu



**Fot. 6**  
Bok prawy z tyłu

DOKUMENTACJA FOTOGRAFICZNA



**Fot. 7**  
Przekątna tylna prawa



**Fot. 8**  
Tył

DOKUMENTACJA FOTOGRAFICZNA



**Fot. 9**  
Przekątna tylna lewa



**Fot. 10**  
Bok lewy z tyłu

DOKUMENTACJA FOTOGRAFICZNA



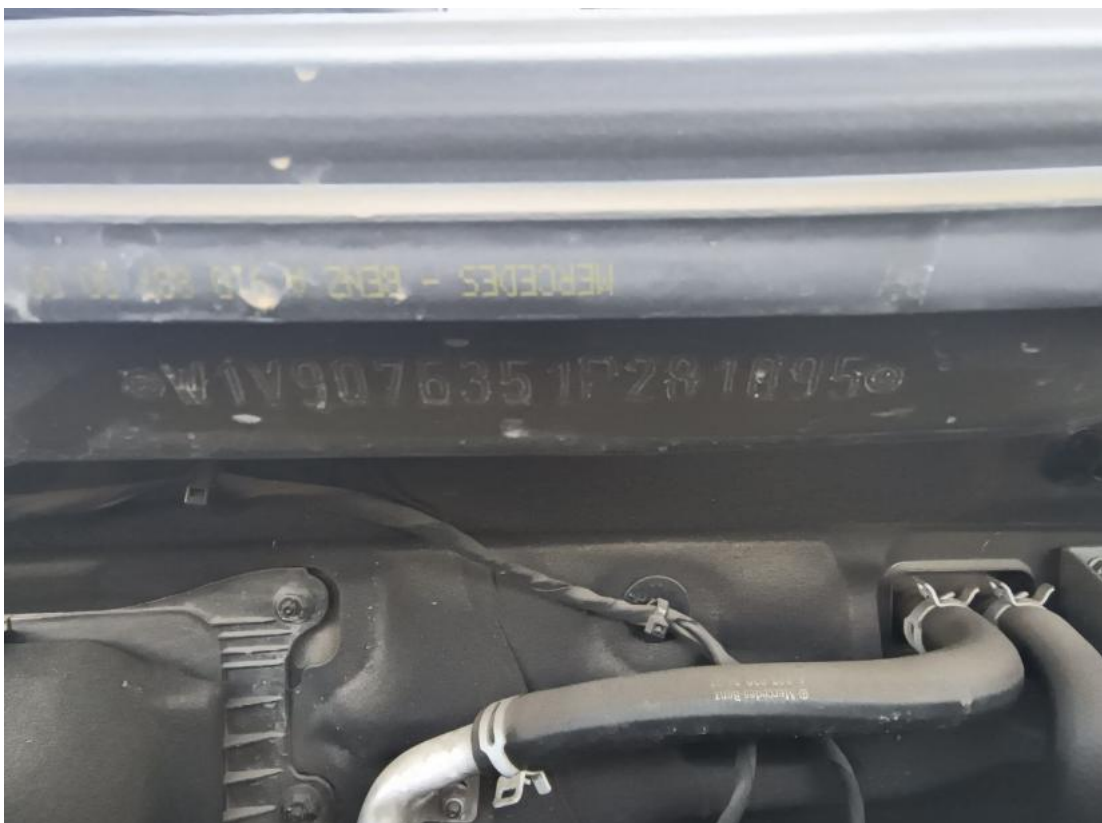
**Fot. 11**  
Bok lewy z przodu



**Fot. 12**  
Próg lewy (widok od przodu)



DOKUMENTACJA FOTOGRAFICZNA



**Fot. 13**  
Numer identyfikacyjny



**Fot. 14**  
Tabliczka znamionowa

DOKUMENTACJA FOTOGRAFICZNA



**Fot. 15**

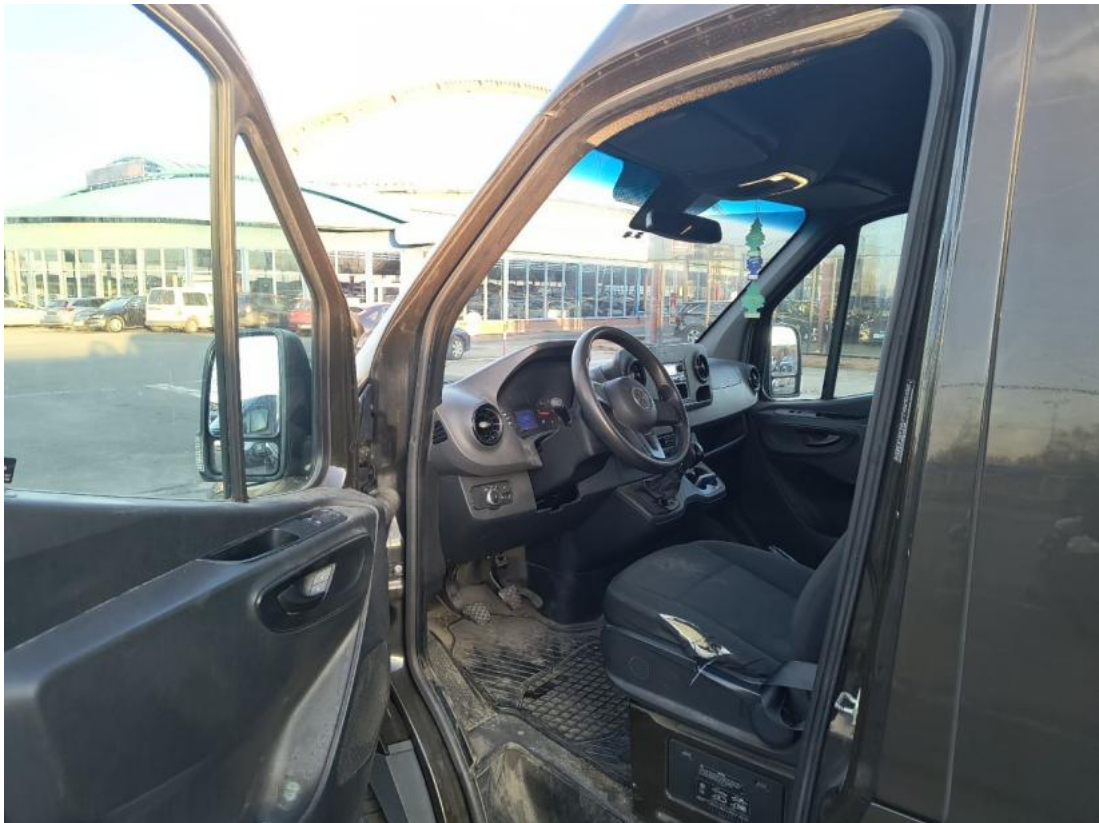
Zestaw wskaźników - przebieg



**Fot. 16**

Zestaw wskaźników - serwis

DOKUMENTACJA FOTOGRAFICZNA



**Fot. 17**

Widok przez otwarte drzwi przednie lewe



**Fot. 18**

Widok z tylnej kanapy na deskę rozd.

DOKUMENTACJA FOTOGRAFICZNA



**Fot. 19**  
Konsola środkowa



**Fot. 20**  
Tunel środkowy

DOKUMENTACJA FOTOGRAFICZNA



**Fot. 21**

Kierownica (na wprost)



**Fot. 22**

Kierownica z lewej strony

DOKUMENTACJA FOTOGRAFICZNA



**Fot. 23**  
Komora silnika



**Fot. 24**  
Bagażnik

DOKUMENTACJA FOTOGRAFICZNA



**Fot. 25**  
Spód pojazdu przód



**Fot. 26**  
Spód pojazdu tył

DOKUMENTACJA FOTOGRAFICZNA



**Fot. 27**

Tarcza hamulcowa przednia lewa



**Fot. 28**

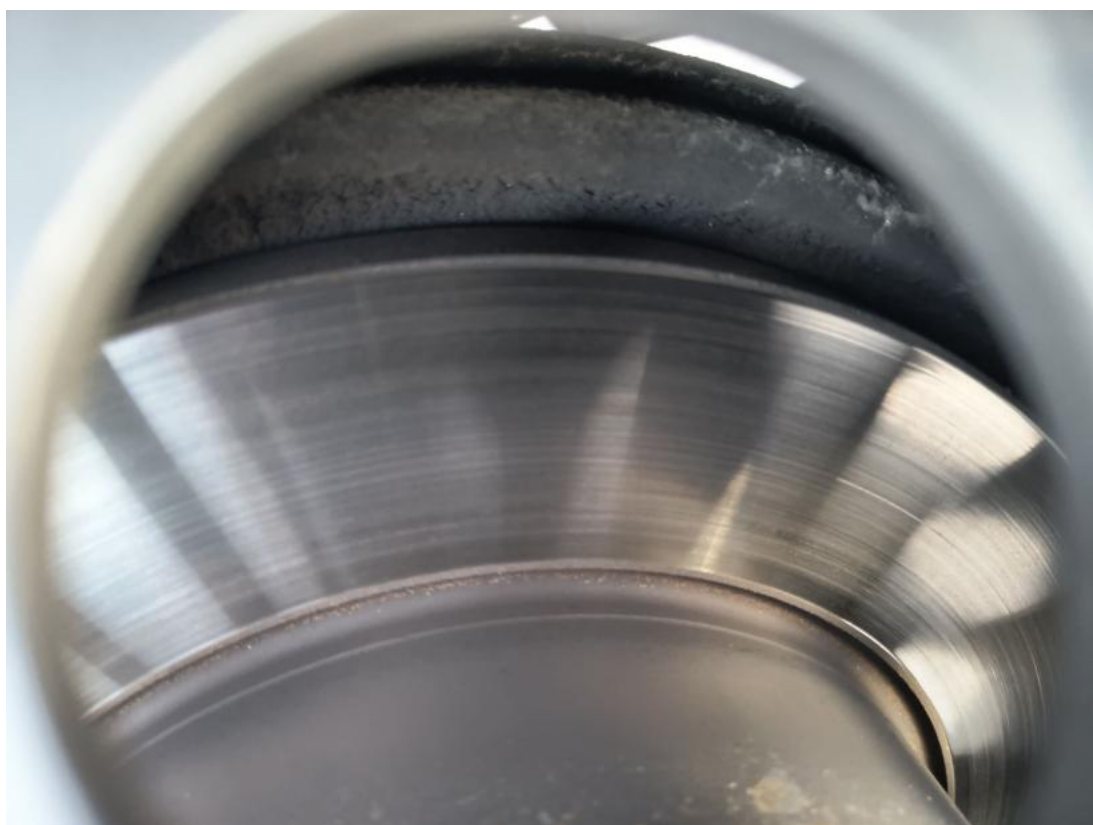
Tarcza hamulcowa przednia prawa



DOKUMENTACJA FOTOGRAFICZNA



**Fot. 29**  
Tarcza hamulcowa tylna prawa



**Fot. 30**  
Tarcza hamulcowa tylna lewa

**DOKUMENTACJA FOTOGRAFICZNA**



**Fot. 31**  
Dowód rej. Str. 1



**Fot. 32**  
Dow. Rej. Str.2 i klucze

DOKUMENTACJA FOTOGRAFICZNA



**Fot. 33**  
Instrukcje



**Fot. 34**  
Zdjęcie do protokołu

DOKUMENTACJA FOTOGRAFICZNA



**Fot. 35**

Zdjęcie do protokołu



**Fot. 36**

Pokrywa komory silnika - zdjęcie poglądowe 1

DOKUMENTACJA FOTOGRAFICZNA



**Fot. 37**  
Pokrywa komory silnika - Wgniecenie/odkształcenie 1



**Fot. 38**  
Pokrywa komory silnika - Wgniecenie/odkształcenie 2

DOKUMENTACJA FOTOGRAFICZNA



**Fot. 39**  
Pokrywa komory silnika() - Wgniecenie/odkształcenie 3



**Fot. 40**  
Szyba czołowa - zdjęcie poglądowe 1

DOKUMENTACJA FOTOGRAFICZNA



**Fot. 41**  
Szyba czołowa - Pęknięcie/rozerwanie 1



**Fot. 42**  
Szyba czołowa - Pęknięcie/rozerwanie 2

DOKUMENTACJA FOTOGRAFICZNA



**Fot. 43**

Szyba czołowa() - Pęknięcie/rozerwanie 3



**Fot. 44**

Drzwi przednie P - zdjęcie pogładowe 1



DOKUMENTACJA FOTOGRAFICZNA



**Fot. 45**

Drzwi przednie P - Rysa/odprysk 1



**Fot. 46**

Drzwi przednie P - Rysa/odprysk 2

DOKUMENTACJA FOTOGRAFICZNA



**Fot. 47**

Drzwi tylne P - zdjęcie poglądowe 1



**Fot. 48**

Drzwi tylne P - zdjęcie poglądowe 2

DOKUMENTACJA FOTOGRAFICZNA



**Fot. 49**

Drzwi tylne P - Rysa/odprysk 1



**Fot. 50**

Drzwi tylne P - Rysa/odprysk 2

DOKUMENTACJA FOTOGRAFICZNA



**Fot. 51**  
Drzwi tylne P() - Rysa/odprysk 3



**Fot. 52**  
Drzwi tylne P - Wgniecenie/odkształcenie 1

DOKUMENTACJA FOTOGRAFICZNA



**Fot. 53**

Listwa drzwi tylnych P - Rysa/odprysk 1



**Fot. 54**

Obudowa lusterka zew P - Rysa/odprysk 1

DOKUMENTACJA FOTOGRAFICZNA



**Fot. 55**

Błotnik tylny P / Ściana boczna P - zdjęcie poglądowe 1



**Fot. 56**

Błotnik tylny P / Ściana boczna P - Rysa/odprysk 1

DOKUMENTACJA FOTOGRAFICZNA



**Fot. 57**

Błotnik tylny P / Ściana boczna P - Rysa/odprysk 2



**Fot. 58**

Błotnik tylny P / Ściana boczna P - Wgniecenie/odkształcenie 1

DOKUMENTACJA FOTOGRAFICZNA



**Fot. 59**

Błotnik tylny P / Ściana boczna P - Wgniecenie/odkształcenie 2



**Fot. 60**

Błotnik tylny P / Ściana boczna P() - Wgniecenie/odkształcenie 3



DOKUMENTACJA FOTOGRAFICZNA



**Fot. 61**

Pokrywy bagażnika - zdjęcie poglądowe 1



**Fot. 62**

Pokrywy bagażnika - zdjęcie poglądowe 2

DOKUMENTACJA FOTOGRAFICZNA



**Fot. 63**

Pokrywy bagażnika - Rysa/odprysk 1



**Fot. 64**

Pokrywy bagażnika - Rysa/odprysk 2

DOKUMENTACJA FOTOGRAFICZNA



**Fot. 65**

Pokrywy bagażnika - Wgniecenie/odkształcenie 1



**Fot. 66**

Pokrywy bagażnika - Wgniecenie/odkształcenie 2

DOKUMENTACJA FOTOGRAFICZNA



**Fot. 67**

Pokrywy bagażnika() - Wgniecenie/odkształcenie 3



**Fot. 68**

Zderzak tylny - zdjęcie poglądowe 1

DOKUMENTACJA FOTOGRAFICZNA



**Fot. 69**

Zderzak tylny - Rysa/odprysk 1



**Fot. 70**

Zderzak tylny - Pęknięcie/rozerwanie 1

DOKUMENTACJA FOTOGRAFICZNA



**Fot. 71**

Zderzak tylny - Pęknięcie/rozerwanie 2



**Fot. 72**

Dach - zdjęcie pogładowe 1

DOKUMENTACJA FOTOGRAFICZNA



**Fot. 73**

Dach - Wgniecenie/odkształcenie 1



**Fot. 74**

Błotnik tylny L / Ściana boczna L - zdjęcie poglądowe 1

DOKUMENTACJA FOTOGRAFICZNA



**Fot. 75**

Błotnik tylny L / Ściana boczna L - Rysa/odprysk 1



**Fot. 76**

Błotnik tylny L / Ściana boczna L - Wgniecenie/odkształcenie 1



DOKUMENTACJA FOTOGRAFICZNA



**Fot. 77**

Lampa tylna zew L - zdjęcie poglądowe 1



**Fot. 78**

Lampa tylna zew L - Rysa/odprysk 1

DOKUMENTACJA FOTOGRAFICZNA



**Fot. 79**

Listwa krawędzi błotnika tyl L - zdjęcie pogładowe 1



**Fot. 80**

Listwa krawędzi błotnika tyl L - Rysa/odprysk 1

DOKUMENTACJA FOTOGRAFICZNA



**Fot. 81**

Drzwi przed L - zdjęcie poglądowe 1



**Fot. 82**

Drzwi przed L - Rysa/odprysk 1

DOKUMENTACJA FOTOGRAFICZNA



**Fot. 83**  
Drzwi przed L - Rysa/odprysk 2



**Fot. 84**  
Drzwi tylne L - zdjęcie poglądowe 1

DOKUMENTACJA FOTOGRAFICZNA



**Fot. 85**

Drzwi tylne L - Rysa/odprysk 1



**Fot. 86**

Drzwi tylne L - Rysa/odprysk 2

DOKUMENTACJA FOTOGRAFICZNA



**Fot. 87**

Drzwi tylne L() - Rysa/odprysk 3



**Fot. 88**

Drzwi tylne L - Wgniecenie/odkształcenie 1

DOKUMENTACJA FOTOGRAFICZNA



**Fot. 89**  
Drzwi tylne L - Wgniecenie/odkształcenie 2



**Fot. 90**  
Drzwi tylne L() - Wgniecenie/odkształcenie 3

DOKUMENTACJA FOTOGRAFICZNA



**Fot. 91**

Fotel prz. lew. - zdjęcie poglądowe 1



**Fot. 92**

Fotel prz. lew. - Pęknięcie/rozerwanie 1



DOKUMENTACJA FOTOGRAFICZNA



**Fot. 93**  
Fotel prz. lew. - Inne 1



**Fot. 94**  
Fotel prz. praw. - Inne 1

DOKUMENTACJA FOTOGRAFICZNA



**Fot. 95**

Tapicerka drzwi przednich L - zdjęcie pogładowe 1



**Fot. 96**

Tapicerka drzwi przednich L - Rysa/odprysk 1

DOKUMENTACJA FOTOGRAFICZNA



**Fot. 97**

Tapicerka drzwi przednich L - Rysa/odprysk 2



**Fot. 98**

Tapicerka drzwi przednich L() - Rysa/odprysk 3

DOKUMENTACJA FOTOGRAFICZNA



**Fot. 99**

Tapicerka drzwi przednich P - zdjęcie poglądowe 1



**Fot. 100**

Tapicerka drzwi przednich P - Inne 1

DOKUMENTACJA FOTOGRAFICZNA



**Fot. 101**

Ostona p/słoneczna lewa - Inne 1



**Fot. 102**

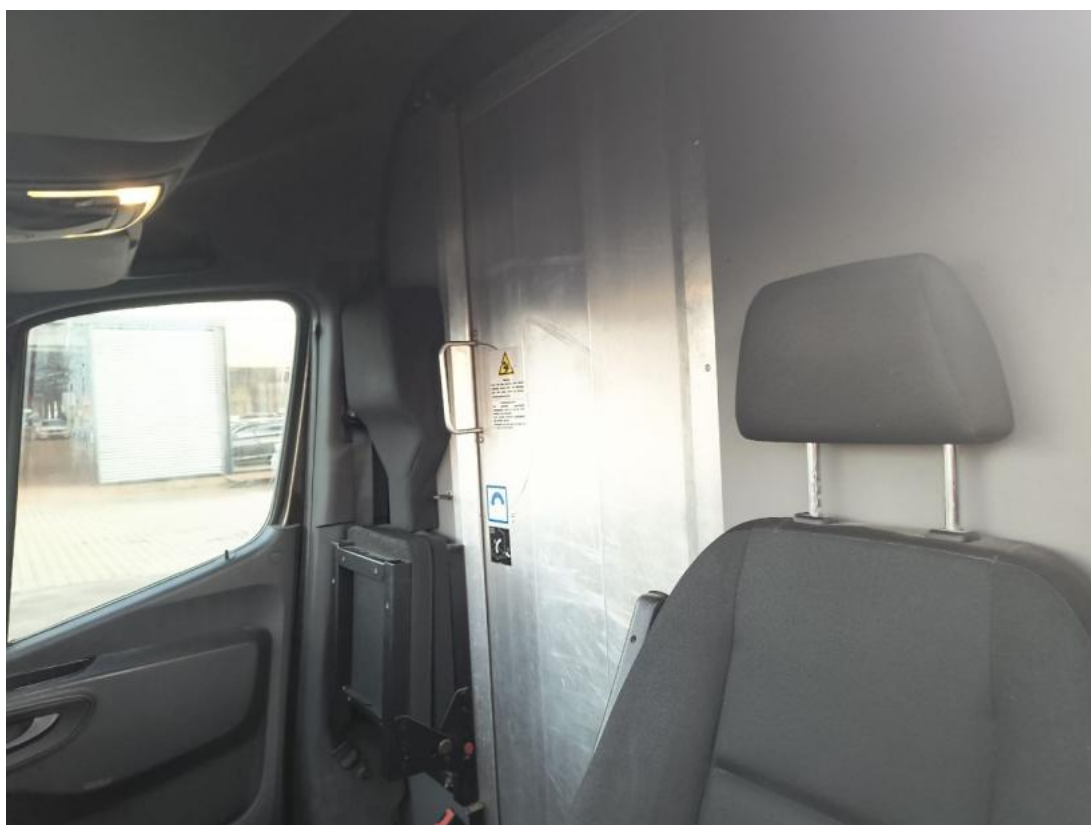
Wykładzina podłogi - zdjęcie poglądowe 1

DOKUMENTACJA FOTOGRAFICZNA



**Fot. 103**

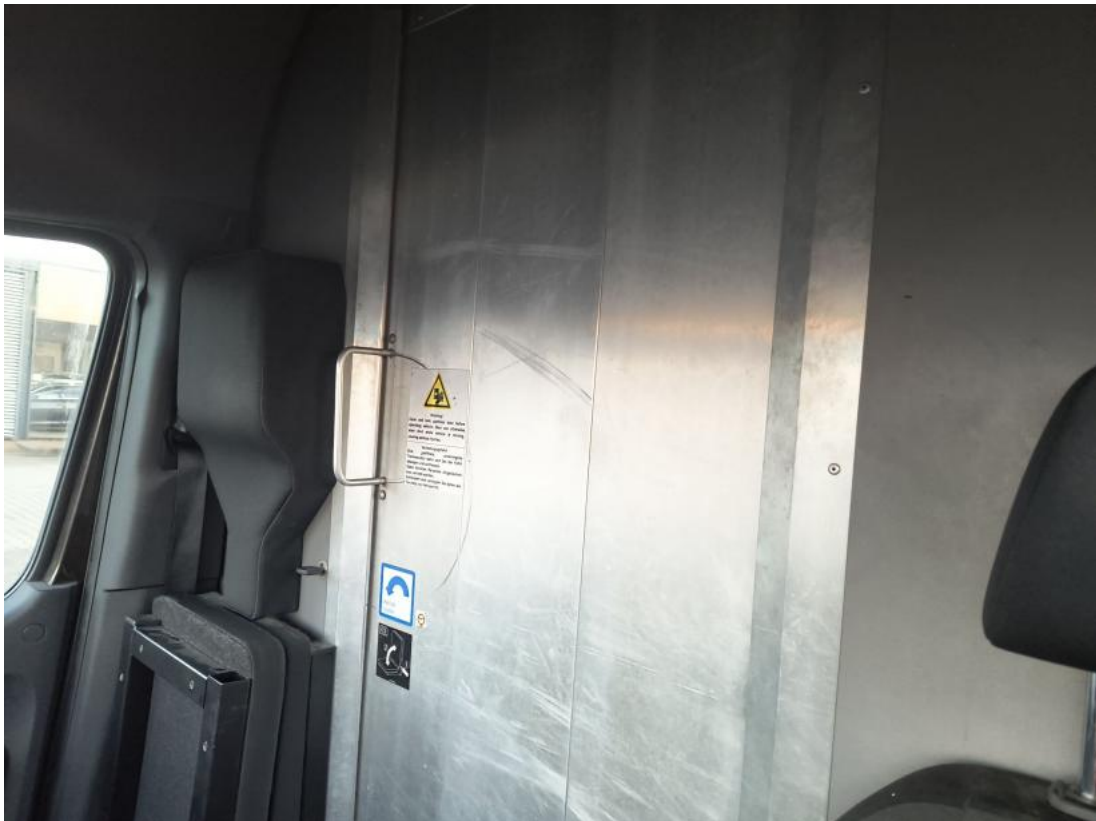
Wykładzina podłogi - Pęknięcie/rozerwanie 1



**Fot. 104**

Drzwi - zdjęcie poglądowe 1

DOKUMENTACJA FOTOGRAFICZNA



**Fot. 105**  
Drzwi - Inne 1



**Fot. 106**  
Drzwi tyłu prawe - zdjęcie poglądowe 1

DOKUMENTACJA FOTOGRAFICZNA



**Fot. 107**  
Drzwi tyłu prawe - Rysa/odprysk 1



**Fot. 108**  
Podłoga - Rysa/odprysk 1



DOKUMENTACJA FOTOGRAFICZNA



**Fot. 109**

Podłoga - Wgniecenie/odkształcenie 1



**Fot. 110**

Podłoga - Wgniecenie/odkształcenie 2